



TRAVEL CONNECT AGENCY เลขที่ใบอนุญาต 33/10463
 พนักงานขาย คุณ ทิฆัมภ์พร คำเพชร
 Tel: 094-5566 224 LINE: @ptcagroup Email: ptcagroup@gmail.com



5 วัน 3 คืน

KOREA SUMMER VIBE

เก็บครบไฮไลท์กรุงโซล

วัดพงอินซา



เดินทาง
มิ.ย. - ก.ย 69

ไฮไลท์ที่เกี่ยว

ช่องโตนทรพาร์ค | ห้องสมุดสตาร์ฟลัด
 คาเฟ่ลับ ที่ห้ามพลาด | ถนนแฮร์ริดันทิล
 บิอมปราการอวาชอง | หมู่บ้านวัฒนธรรมเกาหลี
 ตลาดเมียงดง | วัดพงอินซา | COEX MALL
 ห้องสมุดสตาร์ฟลัด | ย่านชองซู | Lotte World
 Lotte Seoul Sky | Lotte Aquarium
 องแควอร์คกิงสตรีท

ราคา
 เริ่มต้น

15,900.-



น้ำหนัก 20 kg. | อาหาร 7 มื้อ



ประกัน การเดินทาง | โฮล 3 คืน ไม่ย้ายโรงแรม

5 วัน 3 คืน

KOREA SUMMER VIBE

เก็บครบไฮไลท์กรุงโซล

15,900.-

ราคาเริ่มต้น

JEJU air t'way

น้ำหนัก 20 kg. | อาหาร 7 มื้อ

ประกันการเดินทาง | โซล 3 คืน ไม่ย้ายโรงแรม

อควาเรียมมีเดียอาร์ต | FLYING SUWON | คาเฟ่ลับ ที่ห้ามพลาด | ถนนแฮร์ดินกิล | ป้อมปราการฮวาซอง
หมู่บ้านวัฒนธรรมเกาหลี | ตลาดเมืองดง | วัดพงอินซา | COEX MALL | ห้องสมุดสตาร์ฟิลด์
ย่านชองซู | Lotte World | Lotte Seoul Sky | Lotte Aquarium | อังแดวอร์กังสดริก

สายการบิน: **JEJU AIR** | **T'WAY** หรือเทียบเท่า



โปรแกรมท่องเที่ยวเกาหลี

		อาหาร : 7 มื้อ	โรงแรม
1	ท่าอากาศยานสุวรรณภูมิ ท่าอากาศยานนานาชาติอินชอน	-	-
2	อควาเรียมมีเดียอาร์ต FLYING SUWON (ไม่รวมค่าขึ้น) คาเฟ่ลับ ที่ห้ามพลาด (ไม่รวมค่าเครื่องดื่ม) ถนนแฮร์ดินกิล ป้อมปราการฮวาซอง	เช้า : - กลางวัน : พูลโกกิ เย็น : บาร์บีคิวบุฟเฟ่ต์	SEOUL HOTEL หรือเทียบเท่า โรงแรมมาตรฐาน
3	หมู่บ้านวัฒนธรรมเกาหลี ศูนย์เครื่องสำอาง พิพิธภัณฑ์สหาย + เรียนทำข้าวห่อสหาย + ชุดฮันบก ศูนย์ไสม ศูนย์สมุนไพร DUTY FREE ศูนย์รวมของวัยรุ่นเกาหลีเมืองดง	เช้า : โรงแรม กลางวัน : บุคซิก เย็น : อิสระ	SEOUL HOTEL หรือเทียบเท่า โรงแรมมาตรฐาน
4	วัดพงอินซา COEX MALL ห้องสมุดสตาร์ฟิลด์ ย่านชองซู อิสระ ณ Lotte World Lotte Seoul Sky Lotte Aquarium (ไม่รวมค่าเข้า)	เช้า : โรงแรม กลางวัน,เย็น : อิสระ	SEOUL HOTEL หรือเทียบเท่า โรงแรมมาตรฐาน
5	ศูนย์แอมทีสต์ ศูนย์น้ำมันสนแดง อังแดวอร์กังสดริก KOREAN SUPERMARKET	เช้า : โรงแรม กลางวัน : จิมดิก	-

โปรแกรมท่องเที่ยวเกาหลี 5 วัน 3 คืน

KOREA SUMMER VIBE

DAY
1

ทำอากาศยานสุวรรณภูมิ | ทำอากาศยานนานาชาติอินซอน



ขณะเดินทางพร้อมกันที่จุดหมาย สนามบินสุวรรณภูมิ อาคารผู้โดยสารระหว่างประเทศ ชั้น 4 ณ เคาน์เตอร์สายการบิน **JEJU AIR | T'WAY** โดยมีเจ้าหน้าที่จากบริษัทฯ คอยให้การต้อนรับ และอำนวยความสะดวกในเรื่องของเอกสาร ตลอดจนสัมภาระของท่าน (**โปรดแสดงเอกสารสำคัญตามมาตรการการเดินทางเข้าประเทศเกาหลีใต้ ณ วันเดินทาง และพาสปอร์ตให้แก่เจ้าหน้าที่ในวันเดินทาง) หลังจากเช็คอินและโหลดสัมภาระเรียบร้อยแล้ว นำท่านออกเดินทางสู่ประเทศเกาหลีใต้

ออกเดินทางจาก ทำอากาศยานสุวรรณภูมิ สู่ ทำอากาศยานนานาชาติอินซอน

สายการบิน	รหัสเที่ยวบิน	BKK >> ICN	รหัสเที่ยวบิน	ICN >> BKK
 JEJU AIR	7C2204	01:00 - 08:25	7C2203	19:30 - 23:45
 T'WAY	TW102	01:30 - 09:00	TW101	19:50 - 00:10

DAY

2

อควาเรียมมีเดียอาร์ต | FLYING SUWON (ไม่รวมค่าขึ้น)

คาเฟ่ลับ ที่ห้ามพลาด (ไม่รวมค่าเครื่องดื่ม)

ถนนแอร็ดันกิล | ป้อมปราการฮวาซอง



INSPIRE MEDIA - ATTRACTION VENUES กับเทคโนโลยีสื่อผสมสุดล้ำที่ใหญ่ที่สุดของเกาหลีใต้ ที่จะพาก้าวเข้าสู่ดินแดนเหนือจินตนาการ ที่ซึ่งความฝัน พบกับความจริงเกิดเป็นความมหัศจรรย์จะล้อมรอบตัวคุณ กับความตื่นเต้นที่ทุกสไตล์สัมผัสจะได้รับการตอบสนอง ผ่าน Immersive Wall ดนตรีและเสียงในระบบ Hi-End ที่มีการออกแบบเป็นพิเศษด้านสถาปัตยกรรม พร้อมกับระบบแสงสีสุดพิเศษ ที่จะปลุกเร้าหัวใจของคุณให้ดื่มด่ำไปกับความสุขตลอดการเข้าชมทั้งหมด 5 โซน Le Space / Rotunda / Aurora / Inspire Wonders / Discovery Park ที่คุณจะต้องลองสัมผัสเองเท่านั้น ... ลองจินตนาการเล่น ๆ ดูว่า สัตว์ทะเลนานาชนิดแหวกว่ายอยู่เหนือศีรษะของคุณ ณ ดินแดนใต้ทะเลลึก ที่ว่าขนาดเท่าของจริงล่องลอยอยู่บนท้องฟ้าสีหวาน... บอกได้เลยว่าสุดที่จะจินตนาการได้



FLYING SUWON ลูกบอลลูนยักษ์ที่ลอยขึ้น - ลง อยู่เหนือป้อมปราการฮวาซอง มีความปลอดภัยสูงมาก เหตุด้วยบรรจุด้วยก๊าซฮีเลียม ซึ่งมีความปลอดภัยที่สูงกว่าก๊าซไฮโดรเจน...บอลลูนยักษ์นี้จะนำทุกท่านลอยขึ้นสู่นานฟ้าเมืองซูวอน ที่ความสูง 150 เมตร ด้วยจำนวนผู้โดยสารที่จำกัดเพียง 15 - 20 คนต่อรอบ แต่ละรอบใช้เวลาราว 10 - 15 นาที สามารถสัมผัสความงามของเมืองซูวอนได้ ทั้งในยามเช้า และยามค่ำคืน กับมุมมองใหม่ที่เหนือกว่าใคร...ณ จุดที่สูงที่สุด บอลลูนยักษ์จะลอยนิ่งอยู่เป็นเวลา 7 - 10 นาที เพื่อให้มีช่วงเวลาสั้น ๆ แต่สามารถดื่มด่ำไปกับความงดงามของเมืองซูวอน เพื่อเก็บเป็นความประทับใจไม่รู้ลืม... แต่ความจริงแล้วนั้น ตั้งแต่ที่บอลลูนยักษ์ค่อย ๆ ลอยตัวขึ้นไป ความงดงาม และมุมมองรอบ ๆ ตัวจะค่อย ๆ เปลี่ยนไปตามระดับความสูง โดยที่ระดับความสูง 50 เมตร ก็จะสามารถมองเห็น

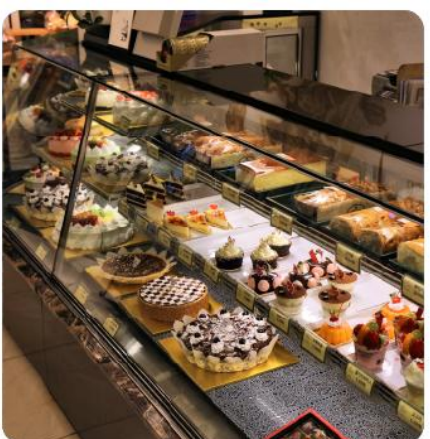
ป้อมปราการฮวาซอง ได้โดยรอบทั้งหมด ตัวบอลลูนยักษ์ที่รับน้ำหนักผู้โดยสาร ทำจากอัลลอยชนิดพิเศษ ยึดด้วยลวดสลิงจากพื้นดินด้วยความยาวกว่า 150 เมตร เพื่อให้มั่นใจได้ว่า จะได้รับความปลอดภัยสูงสุดเมื่อลอยขึ้นไปกับบอลลูนนี้



สำหรับการออกแบบนั้น ตรงกลางของส่วนที่บรรจุผู้โดยสาร จะออกแบบเป็นลักษณะ “วงแหวน” คล้ายโดนัท ทั้งนี้เพื่อให้สามารถเลือกชมวิวได้ในทุกมุม ทั้งมุมที่มองต่ำลงมา หรือมองไกลออกไปโดยรอบ ที่สำคัญมีใช้เพียงเพื่อใช้ในการชมความงามของเมืองซูวอนเท่านั้น แต่ด้วยที่มีช่องวงกลมตรงกลาง ทำให้การต้านลม หรือการปะทะแรงลมน้อยลง ทำให้บอลลูนไม่โคลงเคลงไปมา... และหากวันใดที่มีลมแรง หรือมีพายุ ทางบริษัทที่ดำเนินกิจการของบอลลูนจะปิดให้บริการทันที ซึ่งโดยปกติจะเริ่มเปิดให้บริการตั้งแต่เวลา 11.00 - 20.00 น. FLYING SUWON จะเปิดมุมมองใหม่ ที่ทำให้ทุกท่านได้ยลความงามของเมืองซูวอน ที่เหนือกว่าใคร ... เมื่อสูงกว่า...ก็เหนือกว่า...เมื่อเหนือกว่า...ก็สวยกว่า และหากเป็นช่วงปลายเดือนพฤศจิกายน ถึงปลายมีนาคม คุณจะค้นพบความจริงของคำที่กล่าวว่า “ยิ่งสูงยิ่งหนาว...แต่ยิ่งหนาวก็ยิ่งสวย”



รับประทานอาหาร ณ ภัตตาคาร บริการท่านด้วย **เมบูพูโกกิ (BULGOGI)** เมนูที่มีส่วนผสม หมูหมักชิ้นบางๆ ปลาหมึกสดๆ ผักต่างๆ นำมาต้มรวมกัน โดยสามารถทานได้ทั้งแบบแห้งและน้ำ พร้อมเครื่องเคียงต่างๆ ได้แก่ ถั่วงอกตอง วุ้นเส้นปรุงรสสาหร่าย กิมจิ



Secret Café ที่ตั้งอยู่ใกล้กับป้อมปราการฮวาซอง คาเฟ่เล็ก ๆ แห่งนี้มอบประสบการณ์การพักผ่อนที่ทั้งสงบและมีระดับ เพียงก้าวเข้ามาด้านใน กลิ่นหอมของกาแฟคู่ผสมผสานกับการตกแต่งที่เรียบหรู ทำให้ช่วงเวลาธรรมดา กลายเป็นช่วงเวลาที่น่าจดจำ การได้นั่งจิบกาแฟดี ๆ พร้อมชมวิวกำแพงเมืองโบราณที่ทอดยาวอยู่เบื้องหน้า เป็นเสน่ห์

เฉพาะตัวที่หาไม่ได้จากที่อื่น ที่นี่ไม่ใช่เพียงคาเฟ่สำหรับแวะพักระหว่างการเดินทาง แต่คือสถานที่ที่เชื่อเชิญให้คุณใช้เวลาอย่างช้า ๆ ดื่มด่ำกับความงามของเมืองชวอนและเสน่ห์เหนือกาลเวลาของป้อมปราการฮวาซองอย่างแท้จริง



ถนนแฮร์ดีนคิล ย่านสุดชิคอยู่ใกล้ป้อมปราการฮวาซอง เป็นถนนที่ขึ้นชื่อเรื่องของคาเฟ่และร้านอาหารดีไซน์เก๋ที่รีโนเวทจากบ้านฮันอกโบราณ ผสมผสานความคลาสสิกกับความทันสมัยได้อย่างลงตัว เป็นจุดเช็คอินถ่ายรูปยอดเยี่ยมที่เหมาะสำหรับเดินเล่นและถ่ายรูปสไตล์สโลว์ไลฟ์ บริเวณรอบ ๆ ถนนแฮร์ดีนคิลเป็นสถานที่ถ่ายซีรี่ย์ชื่อดังหลายเรื่อง เช่น Our Beloved Summer, Extraordinary Attorney Woo, และ Lovely Runner คาเฟ่ชื่อดังรอบถนนแฮร์ดีนคิลนั้นมีอยู่หลายร้าน แต่ร้านที่มีชื่อเสียงมากที่สุดคือร้าน **Paletscen** คาเฟ่ยอดฮิตบนชั้น 2 ที่มีไฮไลท์คือวิววาดฟ้าแบบพาโนรามา โดยที่สามารถมองเห็นประตูกวางอันมุนได้ชัดเจนที่สุด และมีเมนูชิกเกนเจอร์อย่าง Salted Caramel Latte ที่มีรสชาติหวานตัดเค็มกลมกล่อม ที่ต้องไปลองลิ้มรสสักครั้ง



ป้อมปราการฮวาซอง เป็นป้อมที่สร้างขึ้นในสมัยราชวงศ์โชซอน ภายใต้กษัตริย์เซจง ตั้งแต่ปี ค.ศ. 1752-1800 มีกำแพงป้อมปราการขนาดใหญ่ที่สร้างจากก้อนหินและอิฐขนาดใหญ่ มีความสูงประมาณ 4-6 เมตร และความยาวประมาณ 5.7 กิโลเมตรยาวรอบเมือง ป้อมแห่งนี้ถูกสร้างขึ้นอย่างเป็นระบบ โดยใช้ผู้มีความเชี่ยวชาญในทุกแขนง ทั้งศิลปะ สถาปัตยกรรม และความรู้ทางวิทยาศาสตร์ที่เกี่ยวข้อง พร้อมกับเหล่าบรรดาช่างฝีมือที่ได้รับการคัดเลือกมาจากทั่วประเทศ ด้วยเหตุนี้เองป้อมฮวาซองจึงได้รับความสนใจ และได้รับการยกย่องในทุกด้าน รวมถึงยังเป็นสถานที่ที่เป็นแหล่งเรียนรู้เรื่องราวทางประวัติศาสตร์ และที่สำคัญยังได้รับการยกย่องให้เป็นมรดกโลกทางวัฒนธรรมขององค์กร UNESCO เมื่อวันที่ 12 ธันวาคม ค.ศ. 1997 ป้อมฮวาซองแห่งนี้ได้รับการดูแลอย่างดีเสมอมา โดยอนุรักษ์ให้คงสภาพเดิมมาได้จวบจนปัจจุบัน



รับประทานอาหาร ณ ภัตตาคาร บริการท่านด้วย **เมนูบาร์บีคิว บุฟเฟ่ต์** อาหารปิ้งย่างสไตล์เกาหลีมีเนื้อสัตว์หลากหลายให้เลือกรับประทาน เสริฟพร้อมเครื่องเคียง



หลังจากนั้นนำท่านเข้าสู่ที่พัก **SEOUL HOTEL** หรือเทียบเท่า โรงแรมมาตรฐานเกาหลีได้

DAY
3

หมู่บ้านวัฒนธรรมเกาหลี | ศูนย์เครื่องสำอาง
พิพิธภัณฑ์紗蕒าย + เรียนทำข้าวห่อ紗蕒าย + ชุดอันบก
ศูนย์โสม | ศูนย์สมุนไพร | DUTY FREE
ศูนย์รวมของขวัญรุ่นเกาหลีเมียงดง



รับประทานอาหารเช้า ณ ห้องอาหารโรงแรม



หมู่บ้านวัฒนธรรมเกาหลี รูปแบบการสร้างบ้านแบบเกาหลีโบราณ ที่มีประวัติศาสตร์ยาวนาน และเป็นมรดกทางวัฒนธรรมตั้งแต่สมัยราชวงศ์โชซอนที่มีอายุกว่า 600 ปี มีอยู่หลายแห่งที่ยังคงอนุรักษ์เอาไว้ หรืออาจมีการซ่อมบำรุงให้ดูสวยงามเหมือนใหม่ และแม้กระทั่งสร้างขึ้นมาใหม่ให้เป็นรูปแบบดั้งเดิม ในแต่ละแห่งนั้นมีความงดงามและลักษณะเฉพาะของช่วงระยะเวลาที่สร้าง ที่มีเป็นเอกลักษณ์เฉพาะทั้งในด้านสถาปัตยกรรม วิศวกรรม รวมถึงศิลปะและประเพณีต่าง ๆ ที่เกี่ยวข้อง และนี่คือมรดกทางวัฒนธรรมของชาติเกาหลีที่สืบต่อกันมาอย่างยาวนาน



ศูนย์เครื่องสำอาง ที่ซึ่งทุกท่านจะสามารถเลือกซื้อเครื่องสำอางที่เหมาะสมกับผิวพรรณของแต่ละท่าน เพื่อการบำรุง รักษาหรือฟื้นฟูสภาพผิวให้กลับมาสดใสขึ้นอีกครั้ง จากส่วนผสมของธรรมชาติ หรือจากเวชสำอางที่ผลิตหรือรับรองโดยประเทศเกาหลี ที่คุณภาพดีในราคาย่อมเยา ไม่ว่าจะครีม เซรั่ม หรือผลิตภัณฑ์ทั้งผิวหน้าและผิวกายที่รับรองว่า หากลองใช้แล้วจะหน้าใสเหมือนหนุ่มสาวเกาหลีขึ้นมาบ้างแน่นอน



พิพิธภัณฑ์สาหร่าย ที่บอกเล่า และรวบรวมเรื่องต่าง ๆ เกี่ยวกับสาหร่าย อาหารชั้นยอดของเกาหลีใต้ ที่กลายเป็นส่วนหนึ่งของ วัฒนธรรมการประกอบอาหารของชนชาติเกาหลี... “ข้าวห่อสาหร่าย” อาหารประจำชาติเมนูขึ้นชื่อ เมื่อไปถึงถิ่นกำเนิดของเมนู ขอเชิญชวนทุกท่าน**เรียนรู้การทำข้าวห่อสาหร่าย**ด้วยตัวเอง พร้อมกับใช้โอกาสนี้ ร่วมเป็นส่วนหนึ่งในวัฒนธรรมการแต่งกายชุดประจำชาติอันงดงามของแดนโซมขาว โดย**ใส่ชุดอับบก**หลากหลายแบบที่มีไว้ให้เลือก พร้อมถ่ายรูปกับฉากและพร็อพที่เตรียมไว้ เก็บเป็นที่ระลึกว่าครั้งหนึ่ง เราได้เคยมาเยือนดินแดนที่มีวัฒนธรรมอันงดงามหลากหลายเช่นนี้



รับประทานอาหาร ภัตตาคาร บริการท่านด้วย **เมนูบูเดจิก (BUDAE JIGAE)** หรือ หม้อไฟเกาหลีอาหารยอดฮิต โดยมีส่วนผสมของ ซีส, มักกะโรนี, ซีส, ไส้กรอก, เส้นบะหมี่รามยอน, แป้งต็อก, เต้าหู้ รวมถึงผักตามฤดูกาล และอื่นๆ



ศูนย์สมุนไพรเพื่อสุขภาพ ที่ซึ่งรวบรวมเอาสมุนไพรที่มีสรรพคุณในการบำบัดรักษา และเสริมสร้างสุขภาพมารวมไว้ด้วยกัน เริ่มจาก**สมุนไพรโสมเกาหลี** หรือราชาแห่งมวลสมุนไพร เพราะเกาหลีใต้เป็นประเทศที่มีการผลิตโสมเกาหลีที่มีคุณภาพเป็นอันดับ 1 ของโลก และมีคุณประโยชน์ขนานนัปการ เช่น ช่วยเสริมความแข็งแรงให้แก่ระบบย่อยอาหารและปอด ช่วยทำให้จิตใจสงบและเพิ่มพลังกำลัง โดยมีสรรพคุณทางการแพทย์ ช่วยบำรุงหัวใจของคุณได้เป็นอย่างดี ช่วยป้องกันโรคหัวใจขาดเลือด ฯลฯ **สมุนไพรอีกเกตนามู** ใหม่ล่าสุดของเกาหลี โดยมีการจดลิขสิทธิ์

เรียบร้อยแล้ว สรรพคุณช่วยในการล้างสารพิษที่ตกค้างหรือไขมันที่สะสมอยู่ในผนังของตับ ไต ช่วยให้ตับหรือไตของท่านแข็งแรงขึ้น และยังส่งผลดีต่อสุขภาพร่างกายของท่านเองอีกด้วย

จากนั้นนำท่านช้อปปิ้งสินค้าปลอดภาษีที่ **ดิวตี้ฟรี (DUTY FREE)** ที่มีสินค้าชั้นนำให้ท่านได้เลือกซื้อมากมายกว่า 500 ชนิด ทั้ง น้ำหอม เสื้อผ้า เครื่องสำอาง กระเป๋า นาฬิกา เครื่องประดับ ฯลฯ



สู่ที่สุดของการช้อปปิ้งที่ **ศูนย์รวมของวัยรุ่นเกาหลีเมียงดง** ได้ชื่อว่าเป็นแหล่งรวมแฟชั่นแบรนด์เกาหลีชั้นนำ ซึ่งในแต่ละวันจะมีวัยรุ่นเกาหลีมาเดินช้อปปิ้งกันอย่างล้นหลาม ท่านสามารถหาซื้อสินค้าได้อย่างหลากหลายทั้ง เสื้อผ้า, รองเท้า, กระเป๋า, เครื่องสำอางซึ่งเป็นที่รู้จักอย่างดีของคนไทย อาทิ LANEIGE, ETUDE, IOPE, CHARMZONE, SKIN FOOD, THE FACE SHOP เป็นต้น ยังมี เสื้อผ้า เครื่องประดับ, ซีดีเพลง, วีซีดี-ดีวีดีหนังและซีรี่ย์ยอดเยี่ยม ตลอดจนของที่ระลึกที่มีรูปตาราคโนโปรดของท่านอยู่ในสินค้าหลากหลายชนิดให้ได้เลือกซื้ออีก... หรือจะเลือกเดินตรงขึ้นเนินไปไม่กี่กิโลเมตร จะพบกับโบสถ์คาทอลิกหลังใหญ่ ซึ่งเป็นโบสถ์ประจำเขตปกครองกรุงโซล ตั้งตระหง่านอยู่บนเนิน หรือชื่ออย่างเป็นทางการคือ “อาสนวิหารพระนางมารีย์ผู้ปฏิสนธินิรมล” นอกจากจะได้ชมกับสถาปัตยกรรมที่สร้างมากกว่า 130 ปี โดยรอบอาสนวิหารถูกตกแต่งด้วยศิลปะ แบบเกาหลีซึ่งที่นี่คุณอาจจะเห็นรูปปั้นพระเยซู ที่แปลกออกไป และที่พลาดไม่ได้ ตารานักร้องเกาหลีจำนวนไม่น้อยที่เป็นคาทอลิก เดินทางมาโบสถ์ที่แห่งนี้ เพื่อขอพรจากพระแม่มารีย์ โดยพระรูปของพระแม่ที่เป็นองค์อุปถัมภ์ประดิษฐานอยู่ในถ้ำที่จำลองมาจากเมืองลัวร์ ในประเทศฝรั่งเศส ที่ซึ่งเชื่อว่าพระแม่ประจักษ์มา



อิสระอาหารเย็น ณ ศูนย์รวมของวัยรุ่นเกาหลีเมียงดง ท่านสามารถเลือกเมนูเด็ดทั้งจากในร้าน ที่มีนั้บร่อยร้านในย่านดังกล่าว หรือจะเลือกสตรีทฟู้ดสไตล์เกาหลีที่มีอยู่ทุกตรอก ซอกซอยในย่านนี้อีกด้วยเช่นกัน....



หลังจากนั้นนำท่านเข้าสู่ที่พัก **SEOUL HOTEL** หรือเทียบเท่า โรงแรมมาตรฐานเกาหลีได้

DAY

4

วัดพงอินชา | COEX MALL | ห้องสมุดสตาร์แพลด

ย่านชองซู | อิสระ ณ Lotte World | Lotte Seoul Sky

Lotte Aquarium (ไม่รวมค่าเข้า)



รับประทานอาหารเช้า ณ ห้องอาหารโรงแรม



วัดพงอินชา วัดในพระพุทธศาสนาที่สร้างขึ้นในปี ค.ศ. 794 ตั้งอยู่ทางตอนใต้ของแม่น้ำฮัน ในเขตกังนัม เดิมเรียกว่าคยองชองซาเมื่อแรกสร้าง ในช่วงการปกครองของกษัตริย์วอนชองแห่งซิลลา ได้รับการบูรณะขึ้นใหม่ในปี ค.ศ. 1498 โดยพระราชินีจองฮยอน ปัจจุบันถูกเปลี่ยนชื่อเป็น “พงอินชา” ด้วยประวัติศาสตร์อันยาวของวัดแห่งนี้ ที่ผ่านช่วงเวลาต่าง ๆ ทั้งการถูกกดขี่และการฟื้นฟู ทั้งในยามสุขสันต์ และยามสงคราม วัดแห่งนี้เสมือนศูนย์รวมที่ยึดเหนี่ยวจิตใจ และความเป็น “เอกแห่งจิตวิญญาณ” ที่นี่ยังได้รับการทำนุบำรุง และบูรณะขึ้นใหม่เสมอ จุดเด่นของวัดแห่งนี้คือ รูปแกะสลักหินอ่อนของพระศรีอริยเมตไตรย ขนาดสูง 28 เมตร (91 ฟุต) รูปแกะสลักนี้เป็นรูปแกะสลักหินอ่อนที่สูงที่สุดในประเทศเกาหลีใต้ อาคารที่เก่าแก่ที่สุดที่ยังคงเหลืออยู่ในปัจจุบัน คือ หอพระสูตรที่สร้างขึ้นในปี ค.ศ. 1856 ที่รวบรวมพระไตรปิฎกกว่า 3,479 เล่ม วัดพงอินชาแห่งนี้คือพุทธสถานที่ซึ่งอดีต และปัจจุบันมาบรรจบกันอย่างลงตัว... กับสถานที่พักผ่อนอันรื่นรมย์ เงียบสงบ และชวนศรัทธา ในอดีต บริเวณวัดรายล้อมไปด้วยเกษตรกรรม และกสิกรรมเท่านั้น แต่ปัจจุบันในบริเวณนี้ได้กลายเป็นศูนย์กลางของสถานที่ร่ำรวยที่สุดและพลุกพล่านที่สุดแห่งหนึ่งในโซล ทำให้วัดพงอินชาเป็นส่วนผสมที่น่าสนใจระหว่างกรุงโซลแบบดั้งเดิมและสมัยใหม่... ที่ที่ความศรัทธา และชีวิตชีวาจะกลับคืนสู่ชีวิตผู้มาเยือนวัดแห่งนี้อีกครั้ง



ห้องสมุดสตาร์ฟิวด์ – STARFIELD LIBRARY ตั้งอยู่ในใจกลางห้างโคเอ็กซ์มอลล์ พื้นที่สาธารณะในรูปแบบห้องสมุดแบบเปิดที่ทุกคนสามารถมานั่งพักผ่อน และจุ่มจมอยู่กับหนังสือพร้อมกับผู้คนหลากหลายที่รักหนังสือ ที่นี่มีหนังสือให้เลือกมากมายในหลากหลาย เช่น มนุษยศาสตร์ เศรษฐศาสตร์ งานอดิเรก ฯลฯ พื้นที่ทั้งหมดของห้องสมุดเรียงรายไปด้วยหนังสือต่างประเทศจากนักเขียนที่มีชื่อเสียงทั้งของเกาหลี และระดับโลก นักอ่านยุคใหม่ที่มีไอแพดหรือแท็บเล็ต ที่นี่มี E-book และนิตยสารมากกว่า 600 ฉบับทั้งในและต่างประเทศให้เลือกอ่านได้ตามใจ ด้วยจุดเด่นและความพิเศษที่แตกต่างไม่เหมือนใครของห้องสมุดแห่งนี้ ยังมีกิจกรรมต่าง ๆ ที่เหล่านักเขียน และหนอนหนังสือต่างได้มาพบปะพูดคุยกัน มีการอ่านบทกวี การบรรยายเกี่ยวกับหนังสือต่าง ๆ รวมถึงสิ่งที่เรียกว่า **“คอนเสิร์ตหนังสือ”** ที่การนำการขับขานและบรรเลงดนตรีมาผสานเข้ากับหนังสือ กลายเป็นอีกหนึ่งกิจกรรมที่ห้ามพลาดเมื่อได้มาเยือนห้องสมุดแห่งนี้

หลังจากถ่ายรูปกันจนหน้าใจแล้ว ให้ทุกท่านได้เดินเล่นช้อปปิ้งภายใน **COEX MALL** ศูนย์การค้าที่รวบรวมหลากหลายแบรนด์ดังมาให้ทุกท่านได้เลือกช้อปปิ้ง หรือท่านใดที่อยากนั่งพักผ่อน ทางศูนย์การค้าก็มีคาเฟ่หลากหลายร้านให้ท่านได้เลือกเข้าไปใช้บริการพักผ่อนหย่อนใจ นั่งทานขนมพร้อมเครื่องดื่มรสชาติอร่อย ๆ



ย่านชองซู ได้รับการขนานนามว่าเป็น Brooklyn แห่งกรุงโซล เพราะเป็นที่ตั้งของร้านขายของและคาเฟ่ซิค ๆ มากมาย ไม่ว่าจะเป็นร้านของศิลปินและดีไซน์เนอร์ชื่อดัง ร้านสินค้าแบรนด์เนม ร้านกาแฟ ร้านอาหาร และ Art Gallery เช่น Onion Cafe, Tongue Planet, LCDC Seoul รวมทั้งจุดเช็คอินยอดฮิตอย่าง Pop-up Store ของ Dior และ Flagship Store ของกระเป๋ Standoil ก็ตั้งอยู่ในย่านนี้เช่นกัน ส่วนใครที่ชื่นชอบการทำคอนเทนต์ลง IG ก็บอกเลยว่าย่านนี้มีดีทุกสาย ๆ ให้เก็บภาพเพียบ จะสายสตรีทหรือสายแฟชั่นก็แวะมาได้ ไม่มีผิดหวัง

อิสระ ณ อาณาจักร LOTTE ศูนย์รวมความบันเทิงขนาดใหญ่ที่ตั้งอยู่ในย่านจัมซิล ของกรุงโซล สาเหตุที่แห่งนี้ถูกเรียกว่า "อาณาจักรลือตเต้" นั้นเป็นเพราะว่ารวมทุกความบันเทิงและการช้อปปิ้งไว้ในที่เดียว เป็นสถานที่ท่องเที่ยวที่มีความหลากหลาย ครบทุกไลฟ์สไตล์การเที่ยว เหมาะกับทุกเพศ ทุกวัย โดยที่ทุกท่านสามารถเพลิดเพลินไปกับความบันเทิงที่หลากหลายไม่ว่าจะเป็นสวนสนุกในร่มที่ใหญ่ที่สุดในโลก พิพิธภัณฑ์สัตว์น้ำหรือห้างสรรพสินค้าและดิวิตี้รีรวบรวมสินค้าแบรนด์เนมและของฝากไว้ในที่เดียว



ลือตเต้เวิลด์ – LOTTE WORLD พื้นที่แห่งความสุข ในรูปแบบสวนสนุกในร่มที่ใหญ่ที่สุดในโลก สวนสนุกกลางแจ้ง ห้างสรรพสินค้า โรงแรม พิพิธภัณฑ์ และลานสเก็ตน้ำแข็งที่ถูกรวบรวมไว้ในโซนเดียวกันทั้งหมด นับตั้งแต่เปิดตัวในเดือนกรกฎาคม ค.ศ. 1989 อัครสถานแห่งความสุขแห่งนี้ได้ต้อนรับผู้มาเยือนหลายล้านคนในทุกปี ทำให้ที่นี่เป็นอีกหนึ่งจุดหมายปลายทางแห่งความสุข และเป็นหนึ่งในสวนสนุกระดับ FIRST CLASS ของเอเชียและในโลก... สวนสนุกลือตเต้เวิลด์แบ่งออกเป็น 2 ส่วน ส่วนแรกคือสวนสนุกในร่มที่รู้จักกันในชื่อ “Lotte World Adventure” และส่วนที่สองคือสวนสนุกกลางแจ้งที่รู้จักในชื่อ “Lotte World Magic Island” ทั้งสองแห่งนี้ มีเครื่องเล่นมากมายให้เลือกสนุกสนานได้ตามอัธยาศัย ซึ่งเครื่องเล่นต่าง ๆ เหล่านี้มีไว้สำหรับทุกเพศทุกวัย รวมถึงเครื่องเล่นที่ทุกคนในครอบครัวสามารถร่วมกันสนุกสนานได้อย่างเต็มที่

นอกจากสวนสนุกทั้งสองส่วนแล้ว ที่นี่ยังมีลานไอซ์สเก็ตขนาดใหญ่ ที่เปิดให้บริการตลอดทั้งปี ที่ซึ่งได้รับความนิยมสูงสุดในช่วงฤดูร้อนของเกาหลี ณ ลานสเก็ตแห่งนี้จะพริชความสุขของคุณไปตลอดกาล.... โมเดลพิพิธภัณฑ์พื้นบ้านจิวที่ลือตเต้เวิลด์ อีกหนึ่งส่วนที่ได้รับความนิยมในหมู่นักท่องเที่ยว ที่ชอบการเรียนรู้ประวัติศาสตร์ของเกาหลี โดยมีการจัดแสดงสิ่งของทางวัฒนธรรมที่น่าสนใจที่มีอายุนับพันปี สิ่งของที่นี่มีทั้งหม้อบ้านและวังจำลองขนาดจิ๋ว เครื่องปั้นดินเผา ตลอดจนหุ่นจำลองไดโนเสาร์ รูปปั้น ภาพวาด และเสื้อผ้า นอกจากนี้ที่นี่ยังได้รวบรวมร้านอาหารเมนูเด็ดของเกาหลีนานาชาติไว้บริการ รวมถึงห้างสรรพสินค้าขนาดใหญ่ของลือตเต้เวิลด์ให้ท่านได้เลือกซื้อเลือกสรรสิ่งต่าง ๆ ... ที่นี่ที่ลือตเต้เวิลด์ ที่ความสุขและความสนุกจะกลายเป็นความประทับใจไม่รู้ลืม

Option : บัตรเข้าชม Lotte World ราคาเริ่มต้น 1290 บาท/ท่าน *หากต้องการจองโปรดแจ้งล่วงหน้าและตรวจสอบราคากับเจ้าหน้าที่ก่อนเดินทางอีกครั้ง





Lotte World Tower - Seoul Sky สร้างเสร็จในเดือนธันวาคม ค.ศ. 2016 เป็นอาคารสูง 555 เมตร มี 123 ชั้น สูงที่สุดในเกาหลี และสูงเป็นอันดับที่ 5 ของโลก โซลสกาย (Seoul Sky) เป็นจุดชมวิวชั้นบนสุด (ชั้น 117-123) จะมองเห็นทิวทัศน์อันยอดเยี่ยมของเมือง และพื้นที่กระจกชั้นดาดฟ้าก็สร้างประสบการณ์อันตื่นเต้น ขวณหวาดเสียว อาคารแห่งนี้ยังเป็นที่ตั้งของห้างสรรพสินค้า ร้านค้าปลอดภาษี ภัตตาคาร ร้านกาแฟ ห้องประชุม และอื่น ๆ อีกมากมาย

Option : บัตรเข้าชม Lotte World Tower - Seoul Sky ราคาเริ่มต้น 790 บาท/ท่าน *หากต้องการจองโปรดแจ้งล่วงหน้าและตรวจสอบราคากับเจ้าหน้าที่ก่อนเดินทางอีกครั้ง



Lotte World Aquarium พิพิธภัณฑ์สัตว์น้ำที่อยู่ภายในห้าง Lotte World Mall ที่นี่เราจะได้พบกับสัตว์ทะเลอย่างใกล้ชิดที่มีมากถึง 55,000 ตัว และมีสายพันธุ์ต่าง ๆ มากถึง 650 สปีชีส์ ไฮไลท์สำคัญของที่นี่คือมีน้องวาฬเบลูก้า เป็นดาวเด่นของที่นี่ และสัตว์ทะเลที่หายากและที่น่าสนใจ เช่น สิงโตทะเล เพนกวิน ปลาปิรันย่า เป็นต้น

Option : บัตรเข้าชม Lotte World Aquarium ราคาเริ่มต้น 790 บาท/ท่าน *หากต้องการจองโปรดแจ้งล่วงหน้าและตรวจสอบราคากับเจ้าหน้าที่ก่อนเดินทางอีกครั้ง



อิสระอาหารกลางวันและเย็น เพื่อให้คุณเลือกสรรเมนูสุดพิเศษด้วยตัวคุณเองตามอัธยาศัย กับความหลากหลายของอาหารต้นตำรับเกาหลีแท้



หลังจากนั้นนำท่านเข้าสู่ที่พัก **SEOUL HOTEL** หรือเทียบเท่า โรงแรมมาตรฐานเกาหลีใต้

DAY
5

ศูนย์แอมethyst | ศูนย์น้ำมันสนแดง | ฮงแควอร์คกิงสตรีท KOREAN SUPERMARKET



รับประทานอาหารเช้า ณ ห้องอาหารโรงแรม



ศูนย์พลอยแอมethyst ศูนย์ที่รวบรวมพลอยสีม่วงที่มีชื่อเสียงของประเทศเกาหลี มาไว้ให้คุณได้เลือกหา ในรูปแบบต่าง ๆ หลากหลายแบบ หลากหลายดีไซน์ สำหรับพลอยสีม่วงหรือแอมethystนั้น ชาวเกาหลีเชื่อว่า ถ้าครอบครองพลอยชนิดนี้ติดตัวไว้จะทำให้มีโชคลาภและสิ่งดี ๆ เกิดขึ้นในชีวิต บางตำรายังเชื่ออีกว่า สามารถรักษาอาการนอนไม่หลับไปจนถึงอาการปวดหัว และนำความสงบมาสู่จิตใจของผู้ใส่ได้



นำท่านชม **ศูนย์น้ำมันสนเข็มแดง** ผลิตจากใบสนเข็มแดงในประเทศเกาหลี ที่มีสรรพคุณ ช่วยชะล้างไขมันในเส้นเลือด เพื่อป้องกันการอุดตันของเส้นเลือด พร้อมชมการสาธิต เพื่อให้ท่านได้เห็นสรรพคุณอย่างชัดเจนมากยิ่งขึ้น



รับประทานอาหาร ณ ภัตตาคาร บริการท่านด้วยเมนู **จินดัก (JIMDAK)** เป็นเมนูไก่ประกอบด้วยเส้นเกาหลี คลุกด้วยน้ำซุ๊ป รสชาติกลมกล่อม เสิร์ฟพร้อมข้าวสวยร้อนๆ พร้อมเครื่องเคียงเกาหลี



วงแควอร์คังสตรีท ย่านมหาวิทยาลัยซองฮก ซึ่งมีชื่อเสียงด้านศิลปะ ที่นี่จะมีบรรดานักศึกษานำของประดิษฐ์จากแฮนด์เมตมาวางจำหน่ายและมีร้านขายสินค้าประเภทเครื่องเขียน งานไอดีเย็บ ร้านอาหารหลากหลายประเภท ตลอดจนคาเฟ่ ที่ถูกใจเหล่าวัยทีน วัยอุดมศึกษา... และย่านนี้เองเหล่าไอดีดลจากทุกช่องทางนิยมมาแสดงดนตรี ร้องเพลง เต้น หรือทำกิจกรรมต่าง ๆ เพื่อแสดงความสามารถกันในช่วงนี้

หลังจากนั้นได้เวลานำท่านสู่ สนามบินอินชอน เพื่อเตรียมตัวเดินทางกลับกรุงเทพฯ ระหว่างทางแวะซื้อป๊องที่ **KOREAN SUPERMARKET** เพื่อซื้อของฝากที่ระลึก มีร้านขนมพื้นเมืองเกาหลีหลากหลายชนิด กิมจิ ไก่ตุ๋น โสมที่บรรจุอยู่ในถุงสุญญากาศ ตะเกียบ ถ้วยใส่ข้าว ฯลฯ

ได้เวลานำท่านออกเดินทางสู่สนามบิน

ออกเดินทางจาก ท่าอากาศยานนานาชาติอินชอน สู่ ท่าอากาศยานสุวรรณภูมิ

สายการบิน	รหัสเที่ยวบิน	BKK >> ICN	รหัสเที่ยวบิน	ICN >> BKK
 JEJU AIR	7C2204	01:00 - 08:25	7C2203	19:30 - 23:45
 T'WAY	TW102	01:30 - 09:00	TW101	19:50 - 00:10

อัตราค่าบริการ

เดือน มิถุนายน 2026

พีเรียดเดินทาง	ราคาผู้ใหญ่
06 – 10 07 – 11 08 – 12 09 – 13 10 – 14 11 – 15 12 – 16 13 – 17 14 – 18 15 – 19 16 – 20 17 – 21 18 – 22 19 – 23 20 – 24 21 – 25 22 – 26 23 – 27 24 – 28 25 – 29 26 – 30 27 มิ.ย. – 01 ก.ค. 28 มิ.ย. – 02 ก.ค. 29 มิ.ย. – 03 ก.ค. 30 มิ.ย. – 04 ก.ค.	15,900.-
01 – 05 02 – 06 03 – 07 04 – 08 05 – 09	16,900.-

เดือน กรกฎาคม 2026

พีเรียดเดินทาง	ราคาผู้ใหญ่
01 - 05 02 – 06 03 - 07 04 – 08 05 – 09 06 – 10 07 - 11 08 - 12 09 – 13 10 – 14 11 – 15 12 – 16 13 – 17 14 - 18 15 - 19	15,900.-
16 – 20 17 – 21 18 – 22 19 – 23 20 – 24 21 – 25 22 – 26 23 – 27 26 – 30 27 – 31 28 ก.ค. – 01 ส.ค. 29 ก.ค. – 02 ส.ค. 30 ก.ค. – 03 ส.ค. 31 ก.ค. – 04 ส.ค.	16,900.-
24 – 28 25 - 29	17,900.-

เดือน สิงหาคม 2026

พีเรียดเดินทาง	ราคาผู้ใหญ่
01 – 05 02 – 06 03 – 07 04 – 08 05 – 09 06 – 10 07 – 11 09 – 13 10 – 14 11 – 15 12 – 16 13 – 17 14 – 18 15 – 19 16 – 20 17 – 21 18 – 22 19 – 23 20 – 24 21 – 25 22 – 26 23 – 27 24 – 28 25 – 29 26 – 30 27 – 31 28 ส.ค. – 01 ก.ย. 29 ส.ค. – 02 ก.ย. 30 ส.ค. – 03 ก.ย. 31 ส.ค. – 04 ก.ย.	16,900.-
08 – 12	17,900.-

เดือน กันยายน 2026

พีเรียดเดินทาง	ราคาผู้ใหญ่
05 – 09 06 – 10 07 – 11 12 – 16 13 – 17 14 – 18	15,900.-
01 – 05 02 – 06 03 – 07 04 – 08 08 – 12 09 – 13 10 – 14 11 – 15 15 – 19 16 – 20	16,900.-
17 – 21 18 – 22 19 – 23 20 – 24 21 – 25 22 – 26 23 – 27 24 – 28 25 – 29 26 – 30 27 ก.ย. – 01 ต.ค. 28 ก.ย. – 02 ต.ค. 29 ก.ย. – 03 ต.ค. 30 ก.ย. – 04 ต.ค.	17,900.-

หมายเหตุ: อัตราค่าบริการ

+ หากท่านต้องการห้องสำหรับพักเดี่ยว สามารถจ่ายเพิ่มเติมอีก **ท่านละ 8,900.- บาท** จากราคาผู้ใหญ่

***** ราคานี้เป็นราคาที่ต้องชำระก่อนออกเดินทาง**

+ หากท่านต้องการเดินทางแบบไม่ใช้ตัว (JOIN LAND) ราคาเริ่มต้น **ท่านละ 9,900.- บาท**

***** กรุณาสอบถามรายละเอียดก่อนจอง JOIN LAND**

กรุณาอ่านรายละเอียดโปรแกรมและเงื่อนไขต่างๆให้ละเอียดก่อนยืนยันการจอง

เจ้าหน้าที่จะส่งใบนัดหมายการเดินทางให้ภายใน 5 - 7 วันก่อนเดินทางเท่านั้น!!!

หากมีการเปลี่ยนแปลงจะรีบแจ้งให้ทราบ หากมีข้อสงสัยกรุณาสอบถามเจ้าหน้าที่ทันที

*****ลูกค้ามีความจำเป็นต้องเข้าร้านตามโปรแกรมทัวร์ อันได้แก่ ศูนย์โฮม, ศูนย์สมุนไพร, ศูนย์เวชสำอาง, ศูนย์น้ำมันสนแดง, ศูนย์พลอยอเมทิส หากท่านไม่ต้องการเข้าร้านดังกล่าว บริษัทขอสงวนสิทธิ์ในการเก็บค่าบริการเพิ่มท่านละ 300 USD*****

กรุณาชำระมัดจำหลังจากวันจองภายใน 3 วัน

และชำระส่วนที่เหลือทั้งหมดก่อนการเดินทางภายใน 14 วัน*มัดจำขั้นต่ำ **10,000.- บาท/ท่าน/ทริป***

เอกสารสำคัญตามเงื่อนไขการท่องเที่ยวเกาหลี

1. ลงทะเบียน K-ETA โดยชำระค่าธรรมเนียมการลงทะเบียนเพิ่มท่านละ 590.- บาท(ต่อครั้ง)
 2. เอกสารในการลงทะเบียน K-ETA โดยเฉพาะหนังสือเดินทาง ต้องเป็นเอกสารที่ใช้ในการเดินทางจริงเท่านั้น
- หมายเหตุ** ทางบริษัทจะไม่รับผิดชอบต่อผลใด ๆ ของการลงทะเบียน K-ETA ที่เกิดจากการลงทะเบียนเองในทุกกรณี

อัตราทัวร์รวม

- ค่าตั๋วเครื่องบินไป-กลับ ตามเส้นทางที่ระบุในรายการขึ้นทัศนจร ไป-กลับพร้อมคณะ
- ค่าอาหารทุกมื้อ ตามที่ระบุในรายการ
- ค่าเข้าชมสถานที่ต่างๆ ตามรายการ

- ☑ ค่าที่พักตามระบุในรายการ พักห้องละ 2 หรือ 3 ท่าน ตามโรงแรมที่ระบุในโปรแกรม หรือเทียบเท่า 3 ดาว
- ☑ ค่ารถรับ-ส่ง และนำเที่ยวตามรายการ
- ☑ ค่าภาษีสนามบิน ทุกแห่งที่มี
- ☑ ค่าน้ำหนักกระเป๋าสัมภาระท่านละ 20 กก.
- ☑ ค่าประกันอุบัติเหตุระหว่างเดินทาง วงเงินตามเงื่อนไขของกรมธรรม์
- ☑ ค่าบัตรเข้าสวนสนุกตามโปรแกรม

อัตราทัวร์ไม่รวม

- ☒ **ค่าดำเนินการลงทะเบียน K-ETA (กรณีให้ทางบริษัทจัดทำให้) รวมถึงค่าใช้จ่ายต่าง ๆ ที่เกี่ยวข้องทั้งหมด**
- ☒ ค่าใช้จ่ายส่วนตัว อาทิ ค่าทำหนังสือเดินทาง, ค่าโทรศัพท์ส่วนตัว, ค่าซักรีด, มินิบาร์ในห้อง, รวมถึงค่าอาหาร และเครื่องดื่มที่สั่งเพิ่มนอกเหนือรายการ (หากท่านต้องการสั่งเพิ่มกรุณาติดต่อหัวหน้าทัวร์แล้วจ่ายเพิ่มเองต่างหาก)
- ☒ ค่าทิปคนขับรถ และไกด์ท้องถิ่น ท่านละ 2,000 บาท
- ☒ หากผู้เดินทางไม่ได้ถือหนังสือเดินทางประเทศไทย มีค่าใช้จ่ายเพิ่มเติม 5,000 บาท
- ☒ ค่าภาษีมูลค่าเพิ่ม 7% และภาษีหัก ณ ที่จ่าย 3%
- ☒ ค่าน้ำหนักกระเป๋าสัมภาระ ที่หนักเกินสายการบินกำหนด (ปกติ 20 กก.)
- ☒ ค่าวีซ่าสำหรับพาสปอร์ตต่างดาว กรุณาเตรียมเอกสารคือ 1.พาสปอร์ต 2.ใบประจำตัวคนต่างดาว 3.ใบสำคัญถิ่นที่อยู่ 4.สำเนาทะเบียนบ้าน(ถ้ามี) 5.สมุดบัญชีเงินฝาก(ถ้ามี) 6.รูปถ่ายสี 2 นิ้ว 2 รูป แล้วทางบริษัทฯจะเป็นผู้ดำเนินการยื่นวีซ่าให้ท่านโดยจ่ายค่าบริการต่างหาก (สำหรับหนังสือเดินทางต่างดาวเจ้าของหนังสือเดินทางต้องทำเรื่องแจ้งเข้า-ออกด้วยตนเองก่อนจะยื่นวีซ่า)

หมายเหตุ

- ◆ **กรุณาศึกษารายละเอียดต่าง ๆ เกี่ยวกับมาตรการใหม่ของประเทศเกาหลีใต้ในการเดินทางเข้าประเทศ และปฏิบัติตามอย่างเคร่งครัด**
- ◆ จำนวนผู้เดินทาง ขั้นต่ำ ผู้ใหญ่ 25 ท่าน ขึ้นไป
- ◆ เที่ยวบิน ราคารายการท่องเที่ยว และอาหาร สามารถเปลี่ยนแปลงได้ตามความเหมาะสมโดยมีต้องแจ้งให้ทราบล่วงหน้า(ค่านิ่งถึงผลประโยชน์ของผู้เดินทางเป็นสำคัญ)
- ◆ ขอสงวนสิทธิ์ในการเปลี่ยนแปลงเที่ยวบินและตารางการบินทั้งไปและกลับโดยมีต้องแจ้งให้ทราบล่วงหน้า
- ◆ กรณีที่กองตรวจคนเข้าเมือง,เจ้าหน้าที่กรมแรงงานทั้งที่ไทยและในต่างประเทศ ปฏิเสธมิให้ท่านเดินทางออกหรือเข้าประเทศ เนื่องจากมีสิ่งผิดกฎหมาย เอกสารเดินทางไม่ถูกต้องการกระทำที่ส่อไปในทางผิดกฎหมาย การหลบหนีเข้าออกเมือง หรือในกรณีอื่นๆการพิจารณาเป็นเอกสิทธิ์และพิจารณาของเจ้าหน้าที่ตรวจคนเข้าเมืองและเจ้าหน้าที่กรมแรงงานเท่านั้น ซึ่งอยู่นอกเหนือความรับผิดชอบของบริษัทไม่สามารถทำการเลื่อนวันหรือคืนเงินได้ (เนื่องจากตัวเครื่องบินเป็นตัวราคาพิเศษ ไป-กลับ แบบหมู่คณะ) ทั้งนี้บริษัทฯ ขอสงวนสิทธิ์ไม่คืนค่าทัวร์หรือค่าบริการไม่ว่ากรณีใดๆ ทั้งสิ้น
- ◆ หนังสือเดินทาง (Passport) ของท่าน นับจากวันที่เดินทางไปและกลับ ต้องมีอายุเหลือใช้งานมากกว่า 6 เดือนขึ้นไป และต้องเหลือหน้ากระดาษพอให้เจ้าหน้าที่ตรวจคนเข้าเมืองสามารถประทับตราได้ และต้องอยู่ในสภาพที่สมบูรณ์ ไม่ชำรุด หรือฉีกขาด
- ◆ ทางบริษัทฯ จะไม่รับผิดชอบต่อใดๆ ทั้งสิ้นหากเกิดกรณีความล่าช้าจากสายการบิน, การนัดหยุดงาน, ภัยธรรมชาติ, การจ่อการจลาจล, การปฏิวัติและอื่นๆ ที่เกิดขึ้นไม่ว่าจะเป็นทางตรงหรือทางอ้อม
- ◆ ทางบริษัทฯ จะไม่รับผิดชอบต่อใดๆ ทั้งสิ้น หากเกิดสิ่งของสูญหายจากการโจรกรรม และ/หรือ เกิดอุบัติเหตุที่เกิดจากความประมาทของตัวนักท่องเที่ยวเอง รวมถึงการเจ็บป่วย และการตาย

- ◆ หลังจากได้รับเอกสารเรียกเก็บเงิน (Invoice) กรุณาชำระเจ็ดมัดจําภายใน 3 วัน และส่งหลักฐานการชำระเงินพร้อมหน้าพาสปอร์ตของผู้เดินทาง และชำระเงินทั้งหมดก่อนการเดินทางภายใน 14 วัน
- ◆ ทางบริษัทฯ จะไม่รับผิดชอบใดๆ ทั้งสิ้นหากท่านใช้บริการของทางบริษัทฯ ไม่ครบ อาทิไม่เที่ยวบางรายการ, ไม่ทานอาหารบางมื้อ เพราะค่าใช้จ่ายทุกอย่าง ทางบริษัทฯ ได้ชำระค่าใช้จ่ายให้กับต่างประเทศแบบเหมาขาดก่อนออกเดินทางแล้ว
- ◆ เมื่อท่านตกลงชำระเงินไม่ว่าทั้งหมดหรือบางส่วนกับทางบริษัทฯ ทางบริษัทฯ จะถือว่าท่านได้ยอมรับในเงื่อนไขข้อตกลงต่างๆ ที่ได้ระบุไว้แล้วทั้งหมด
- ◆ ทางบริษัทฯ ขอสงวนสิทธิ์ในการเปลี่ยนแปลงรายละเอียดบางประการในทัวร์นี้ได้ตามความเหมาะสม ทั้งนี้ขึ้นอยู่กับเวลา การจราจร สภาพอากาศ และเหตุสุดวิสัยอื่นๆ ที่อาจเกิดขึ้นได้ ทั้งนี้เพื่อความปลอดภัยและประโยชน์ของผู้เดินทางเป็นสำคัญ
- ◆ มัคคุเทศก์ พนักงาน และตัวแทนของบริษัทฯ ไม่มีสิทธิ์ในการให้คำสัญญาใดๆ ทั้งสิ้นแทน บริษัทฯ นอกจากมีเอกสาร ลงนามโดยผู้มีอำนาจของบริษัทฯ กำกับเท่านั้น
- ◆ ในกรณีที่ถูกค่าตั้งครุฑ ต้องมีใบรับรองจากแพทย์ว่าสามารถเดินทางท่องเที่ยวได้ และมีอายุไม่เกิน 7 วัน นับจากวันที่เดินทาง และต้องแจ้งให้ทางบริษัทฯ ทราบล่วงหน้า
- ◆ กรณีกรุ๊ปส่วนตัว กรุ๊ปเหมา กรุ๊ปนักเรียน กรุ๊ปดูงาน ไม่สามารถใช้ราคาค่าดังกล่าวในโปรแกรมได้

การยกเลิก : ตามเงื่อนไขของกรมการท่องเที่ยว

- หากยกเลิกการเดินทางล่วงหน้าก่อน 30 วัน คืนเงินค่าบริการร้อยละ 100 ของค่าบริการที่ชำระแล้ว
- หากยกเลิกการเดินทางล่วงหน้าก่อน 15 วัน คืนเงินค่าบริการร้อยละ 50 ของค่าบริการที่ชำระแล้ว
- หากยกเลิกการเดินทางล่วงหน้าน้อยกว่า 15 วัน ไม่คืนเงินค่าบริการ
- ในกรณีกรุ๊ปส่วนตัว กรุ๊ปเหมา กรุ๊ปนักเรียน กรุ๊ปดูงาน เมื่อชำระแล้วไม่สามารถคืนเงินใด ๆ ทั้งสิ้น

***** ทางบริษัทฯ ขอสงวนสิทธิ์ในการหักค่าใช้จ่ายที่เกิดจากการดำเนินการทุกอย่างล่วงหน้าไปแล้ว**

ช่วงเทศกาลและวันหยุดนักขัตฤกษ์ไม่สามารถยกเลิกหรือเปลี่ยนชื่อผู้เดินทางได้

กรุ๊ปที่เดินทางต้องการันตีมัดจํากับสายการบิน

หรือผ่านตัวแทนในประเทศ หรือต่างประเทศ รวมถึงเที่ยวบินพิเศษเช่น CHARTER FLIGHT, EXTRA FLIGHT

จะไม่มี การคืนเงินมัดจํา หรือ ค่าทัวร์ทั้งหมด