



บริษัท ทัวร์ไทมส์ จำกัด เลขที่ใบอนุญาต 11/09120

พนักงานขาย คุณ โบนัส

Tel: 064-156-7079 LINE: tourtime2 Email: sales.tourtimes@gmail.com



เว็ียดนาม

กลาง

เช็คอิน 3 เมืองดัง ดานัง เว้ ฮอยอัน
สัมผัสเสน่ห์เมืองโบราณฮอยอัน ล่องเรือกระดิ่ง นั่งกระเช้าชมวิว

CVZD19

4วัน
3คืน
Vietjet Air.com
บินสาย
กลับง่าย

พักบนบาน่าฮิลล์ 1 คืน



✈️ คอนเฟิร์มออกเดินทาง
ทุกพีเรียด 2 ท่านขึ้นไป

เมษายน - ตุลาคม 2569

ราคาเริ่มต้น

12,899



โรงแรม 4 ดาว



อาหาร 10 มื้อ



FREE! กระเป๋าผ้า



FREE! หมวก



FREE! น้ำดื่ม



ไม่หลง ร้านช้อปปิ้ง



เมนูพิเศษ

อาหารนี้ & ชาบูบุฟเฟ่ต์
ซีฟู้ด สลัดอร่อยตม
บุฟเฟ่ต์นานาชาติ

บาน่าฮิลล์-ฮอยอัน-เรือกระดิ่ง-วัดหลินอิ่ง-สะพานมังกรพันไฟ-ตลาดฮาน-วัดเทียนมู่-ล่องเรือมังกร-นั่งรถสามล้อ Cyclo



ทัวร์ไม่ลง
ร้านช้อปปิ้ง



กลาง เวียดนาม

CVZD19

4วัน
3คืน
บินสาย
กลับนำย



เช็คอิน 3 เมืองดัง ดานัง เว้ ฮอยอัน
สัมผัสเสน่ห์เมืองโบราณฮอยอัน ล่องเรือกระดิ่ง นั่งกระเช้าชมวิว

พักบนบาน่าฮิลล์ 1 คืน



นั่งสามล้อ Cyclo



เมืองโบราณฮอยอัน



ล่องเรือกระดิ่ง

✈️ **คอนเฟิร์ม** ออกเดินทาง
ทุกพีเรียด 2 ท่านขึ้นไป

เมษายน - ตุลาคม 2569

ราคาเริ่มต้น

12,899

- โรงแรม 4 ดาว
- อาหาร 10 มื้อ
- FREE! กระเป๋าผ้า
- FREE! หมวก
- FREE! น้ำดื่ม
- ไม่ลงร้านช้อปปิ้ง

เมนูพิเศษ
อาหารนั่ง & ชาบูบุฟเฟ่ต์
ซีฟู้ด สไตล์เวียดนาม
บุฟเฟ่ต์นานาชาติ

บาน่าฮิลล์-ฮอยอัน-เรือกระดิ่ง-วัดหลินอิง-สะพานมังกรพันไฟ-ตลาดฮาน-วัดเทียนมู่-ล่องเรือมังกร-นั่งรถสามล้อ Cyclo

- ✔️ นั่งกระเช้าขึ้นบาน่าฮิลล์ และ เล่นสวนสนุกบนบาน่าฮิลล์แบบไม่อื่น
- ✔️ ชมวิวบนสะพานมือสีทอง(Golden Bridge)
- ✔️ เที่ยวครบทุกไฮไลท์ ล่องเรือกระดิ่ง เมืองโบราณฮอยอัน และ ช้อปปิ้ง 1 ตลาดดัง ตลาดฮาน
- ✔️ ตื่นตาไปกับมังกรพันไฟ , ล่องเรือมังกรชมสองฝั่งแม่น้ำหอม ,นั่งรถช็อคโล่ชมเมืองเว้
- ✔️ อิ่มอร่อยกับบุฟเฟ่ต์นานาชาติ บนบาน่าฮิลล์ และ เมนู SEAFOOD สไตล์เวียดนาม 1 มื้อ
- ✔️ เมนูพิเศษ !!! ปิ้งย่าง บุฟเฟ่ต์ / พรึ่หมวกเวียดนาม + ถุงผ้ารักโลก ท่านละ 1 ใบ
- ✔️ พักโรงแรม 4 ดาว ทุกคืน บนบาน่าฮิลล์ 1 คืน 4 ดาว / เว้ 4 ดาว / ดานัง 4 ดาว
- ✔️ ทัวร์ไม่ลงร้านช้อปปิ้งรัฐบาล



กำหนดการเดินทาง : เมษายน - ตุลาคม 2569



Check in Vietnam

CVZD19ดานัง-ฮอยอัน - เว้ เกียวคสบ
พักบานาฮิลล์ 4 วัน 3คืน**BEST
SELLER**

เส้นทางการบิน	เที่ยวบิน	เวลาออก-เวลาถึง	ระยะเวลาเดินทาง
สุวรรณภูมิ-ดานัง (BKK-DAD)	VZ960	10.50-12.30	1 ชั่วโมง 40 นาที
ดานัง-สุวรรณภูมิ (DAD-BKK)	VZ961	13.15-15.00	1 ชั่วโมง 45 นาที

กรณีลูกค้ามีชื่อตัวภายในประเทศ กรุณาสอบถามคอนเฟิร์มตารางการบินกับทางเจ้าหน้าที่อีกครั้ง
เที่ยวบิน, ราคาตั๋วและรายการอาจมีการเปลี่ยนแปลงได้ตามความเหมาะสม โดยไม่ต้องแจ้งให้ ทราบล่วงหน้า

วันที่	รายการท่องเที่ยว	รายละเอียดอาหาร (10 มื้อ)			โรงแรมที่พัก หรือเทียบเท่า
		เช้า	เที่ยง	เย็น	
1	กรุงเทพ - ดานัง - เว้ - วัดเทียนมู่ - ล่องเรือ มังกรชมแม่น้ำหอม VZ960 (10.50-12.30)	-	☉ อาหารหนึ่ง + กุ้ง มังกรโต๊ะละ 1 ตัว	☉	CHERISH HOTEL ระดับ 4 ดาว(หรือเทียบเท่า)
2	พระราชวังไดโน้ย(ชมด้านนอก) - นั่งซีโคล่ชม เมืองเว้ - บานาฮิลล์ - สะพานมือ สวน สนุก	☉	☉ SEAFOOD สไตล์เวียดนาม	☉ บุฟเฟต์	MERCURE DANANG BANA HILLS
3	บานาฮิลล์ - ล่องเรือกระดิ่ง - เมืองโบราณ ฮอยอัน สะพานแห่งความรัก - รูปปั้นปลา มังกร สะพานมังกรพันไฟ	☉	☉	☉ บั้งย่าง บุฟเฟต์	MAGNOLIA HOTEL ระดับ 4 ดาว(หรือเทียบเท่า)
4	วัดหลิงอิ่ง - ตลาดฮาน - สนามบินดานัง สนามบินสุวรรณภูมิ VZ961 (13.15-15.00)	☉	☉ ขนมปังเวียดนาม	-	✈

หมายเหตุ : คืนที่พัkbานาฮิลล์ อาจมีการสลับปรับเปลี่ยนตามความเหมาะสม โดยไม่ต้องแจ้งให้ทราบล่วงหน้า

วันแรก กรุงเทพ - ดานัง - เว้ - วัดเทียนมู่ - ล่องเรือมังกรชมแม่น้ำหอม

07.30 น. คณะพร้อมกัน ณ สนามบินสุวรรณภูมิ อาคารผู้โดยสารระหว่างประเทศ เคาน์เตอร์ สายการบิน
THAI VIETJET AIR โดยมีเจ้าหน้าที่คอยให้การต้อนรับและอำนวยความสะดวกในการเช็คอิน



10.50 น. นำท่านเดินทางสู่ เมืองดานัง โดยเที่ยวบินที่ VZ960
12.30น เดินทางถึงสนามบิน Danang International Airport (สนามบินเมือง ดานัง) นำท่านผ่านด่านตรวจคน
เข้าเมืองและศุลกากร นำท่านขึ้นรถโค้ชปรับอากาศ
เที่ยง รับประทานอาหารเที่ยง ณ ภัตตาคาร (1) เมนูอาหารหนึ่ง + กุ้งมังกรโต๊ะละ 1 ตัว

บาย

จากนั้นนำท่านเดินทางสู่เมืองเว้ (ใช้เวลาเดินทางประมาณ 2 ชม) นำท่านผ่านชม Tam Giang เป็นทะเลสาบ น้ำกร่อยที่ใหญ่ที่สุดในเอเชียเป็นพื้นที่ชาวเวียดนามใช้ในการเลี้ยงกุ้ง ปลา เป็นจำนวนมาก และชมวิวที่สวยงามของอ่าวทะเล Lang Co เป็นหนึ่งในสิบอ่าวสวยงามที่สุดในโลกเป็นพื้นที่ชาวเวียดนามใช้ในการเลี้ยงหอยเพื่อการผลิตมุก จากนั้นนำท่านเข้าสู่ **วัดเทียนมู่** ไหว้พระขอพรเจดีย์เทียนมู่ มีหอคอยเจดีย์ 8 เหลี่ยม สูง 8 ชั้น ซึ่งตั้งอยู่บนฝั่งซ้ายของแม่น้ำหอม พร้อมเรื่องเล่ามากมายเกี่ยวกับพระพุทธศาสนา ณ.ที่แห่งนี้ ยังเป็นที่เก็บรอยออสตินสีฟ้าคันประวัติศาสตร์ที่โลกต้องจารึกเนื่องมาจากมีพระจินชัรบถออสตินคันประวัติศาสตร์ที่ไขว่อยู่ที่วัดนี้ไปรดน้ำมันเผาตัวเองประท้วงรัฐบาลเวียดนามที่ทำลายพุทธศาสนา และเก็บภาพแห่งความประทับใจริมแม่น้ำหอม



คำ

รับประทานอาหารค่ำ ณ ภัตตาคาร (2)

จากนั้นนำท่าน **ล่องเรือมังกรชมแม่น้ำหอม** ชมการแสดงพื้นเมืองของชาวเวียดนามโบราณ ทั้งเสียงดนตรี ที่มาจากร้องดนตรีดีดีตีตีเปา และเสียงร้องขับขานในเพลงเวียดนามดั้งเดิม มันก็จะเป็นอะไรที่ถือเป็นเรื่องประสบการณ์ที่ไม่รู้ลืม



ที่พักเมืองเว้ โรงแรม MIDTOWN HOTEL , CHERISH HOTEL , PARKVIEW HOTEL ระดับ 4 ดาว

วันที่สอง
เช้า

พระราชวังไดโน้ย(ชมด้านนอก) –นั่งชิลล์ชมเมืองเว้หมู่บ้าน – บาน่าฮิลล์ – สะพานมือ สวนสนุก

รับประทานอาหารเช้าที่ โรงแรม (3)

จากนั้นนำท่าน **ถ่ายรูปด้านหน้า พระราชวังไดโน้ย** พระราชวังโบราณแห่งสุดท้ายของเวียดนาม UNESCO ประกาศให้ เป็นแหล่งมรดกโลก เป็นที่ประทับ ที่ทำการของระบบพระราชวงศ์สุดท้ายของประเทศเวียดนามคือ พระราชวงเหิงยงมีพระองค์ทั้งหมด 13 องค์ที่ได้ขึ้นมาถือครองราชย์นับตั้งแต่ ค.ศ. 1802 จนถึง ค.ศ. 1945 มี



สถาปัตยกรรมที่สวยงาม ใหญ่โต อลังการเป็นอย่างยิ่ง ท่านจะได้ชมครบทั้งหมด 3 ส่วนของพระราชวังได้แก่ กำแพงรอบนอกป้องกันตัวพระราชวังที่เรียกว่า “กิงถัน” ที่ทำการของพระองค์กับ เสนาธิการและแม่ทัพ ห้องพระโรงที่เรียกว่านครจักรพรรค์ “ไถหว่า” และส่วน-ที่สำคัญมากที่สุดของพระราชวังคือพระราชวังต้องห้าม เป็นที่ประทับของพระองค์ พระราชินี นางสนมและกลุ่มคนรับใช้เป็นชั้นที่ ที่เรียกกันว่า ”ต็อกัมถัน” (ไม่ได้เข้าด้านในพระราชวัง) **พิเศษ!! นำท่านนั่งรถสามล้อซีโคล (Cyclo) ชมเมืองเว้ ซึ่งเป็นจุดเด่นและเอกลักษณ์ของเวียดนาม (ไม่รวมค่าทิปคนขี่สามล้อ ประมาณ 50 บาท/ท่าน)**



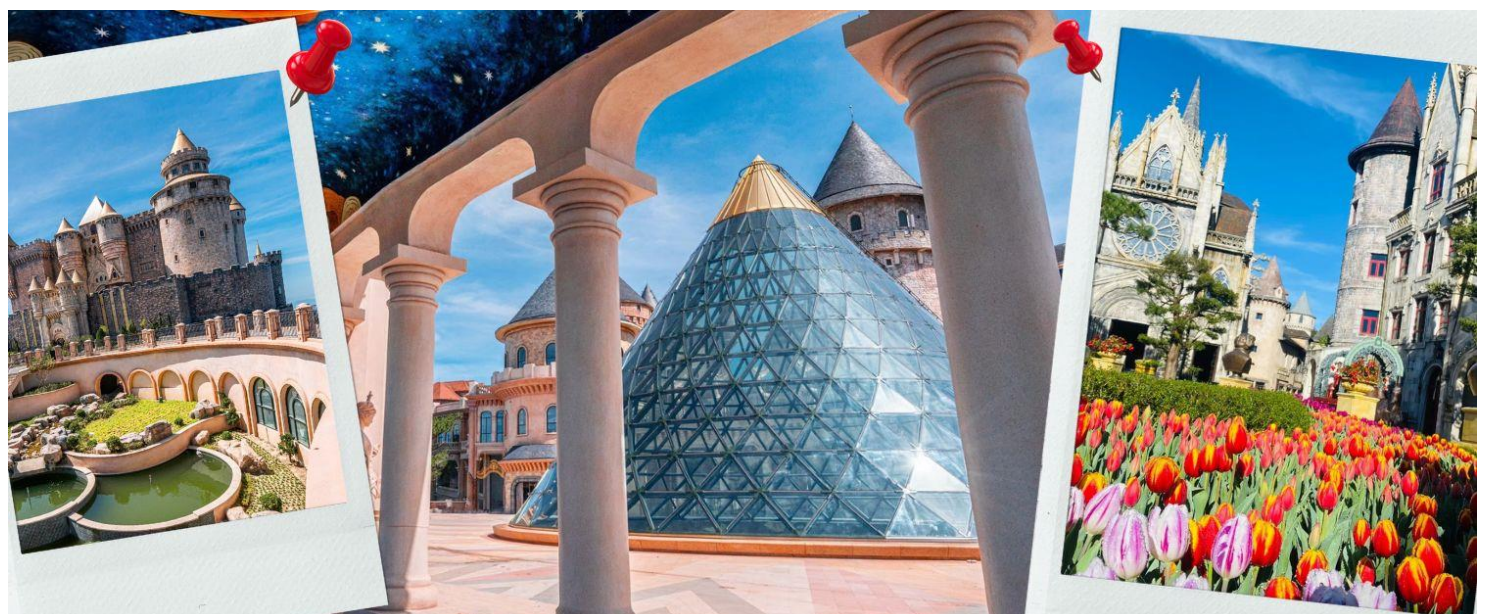
เที่ยง รับประทานอาหารเที่ยง ณ ภัตตาคาร **เมนู SEAFOOD สไตล์เวียดนาม (4)**

จากนั้นนำท่าน **นั่งกระเช้าขึ้นสู่บานาฮิลล์** กระเช้าแห่งบานาฮิลล์นี้ได้รับการบันทึกสถิติโลกโดย World Record ว่าเป็นกระเช้าไฟฟ้าที่ยาวที่สุดประเภท Non Stop โดยไม่หยุดแวะมีความยาวทั้งสิ้น 5,042 เมตรและเป็นกระเช้าที่สูงที่สุดที่ 1,294 เมตรนักท่องเที่ยวยังจะได้สัมผัสสพยูเมฆหมอกและบางจุดมีเมฆลอยต่ำกว่ากระเช้าพร้อมอากาศบริสุทธิ์อันสดชื่นจนทำให้ท่านอาจลืมไปเสียด้วยซ้ำว่าที่นี่ไม่ใช่ยุโรปเพราะอากาศที่หนาวเย็นเฉลี่ยตลอดทั้งปีประมาณ 10 องศาเท่านั้นจุดที่สูงที่สุดของบานาฮิลล์มีความสูง 1,467 เมตรกับสภาพผืนป่าที่อุดม

สมบูรณ์เพลิดเพลินกับการ **นั่งกระเช้าที่ยาวที่สุดในเวียดนาม** ระยะทาง 6 กม. ผ่านภูเขาและสายหมอกสัมผัสอากาศที่หนาวเย็นตลอดปีชมวิวทิวทัศน์ที่สวยงามของภูเขาสายเวิน เก็บภาพแห่งความสวยงาม ซึ่งสมัยก่อนชาวฝรั่งเศสตั้งใจจะสร้างเป็นเมืองต่างอากาศอีกแห่งหนึ่งของเวียดนาม บนภูเขามีสโมสรห้องพัก ร้านอาหาร และสวนสนุก (Fantasy Park) ที่รอให้ท่านไปเล่นสวนสนุกแบบไม่อัน



นำท่านชม **สวนดอกไม้แห่งความรัก Le Jardin D'Amour** สไตล์ยุโรปที่มีดอกไม้เมืองหนาวหลากหลายชนิด นำท่านชม **พระยูโลงค์ใหญ่ ณ วัดลิงอิ่งแห่งบานาฮิลล์** ที่เป็นองค์มีความสูงถึง 30 เมตร (ให้ท่านได้อิสระ เล่นสวนสนุก + ดูหนัง 3D,4D,5D ฟรีทุกอย่าง / **ยกเว้นห้องหุ่นซีฟิ่ง โรงไวน์ แวน VR เสมือนจริง โรลเลอร์โคสเตอร์ ตู้เกมกด**) ชมบรรยากาศความสวยงามในมุมสูง จากจุดที่เรียกว่าเป็นแลนด์มาร์ค ของบานาฮิลล์นั่นก็คือ **สะพานสีทองหรือสะพานมียอก** นั้นเอง จากนั้นนำท่านชม **ปราสาทจันทรา Luna Castle** เป็นโซนที่เปิดใหม่ล่าสุดของบานาฮิลล์ โซนเปิดใหม่นี้จะต้องนั่งรถราง Tram ต่อเข้ามายังปราสาท เปิดตัวเมื่อปี 2022 มีพื้นที่รวมมากถึง 38,000 ตารางเมตร รวม 4 ชั้น ในแต่ละชั้นจะมีธีมที่แตกต่างกัน ได้แก่ ถ้ำมังกร หมาป่าจอมพลัง นกฮูกอีรูด และจตุรัสพระจันทร์ สามารถเดินถ่ายรูปได้ทุกจุด เพราะแต่ละจุดตกแต่งออกมาได้สวยงามๆ Lunar Castle นี้ มาพร้อมกับเวทีและที่นั่งขนาด 2,000 ที่นั่งไว้สำหรับชมการแสดง และภายในปราสาทยังมีเครื่องเล่นแบบ 4D ชื่อ Flying Eyes Theatre อีกด้วย บอกได้เลยว่าเดินชมในปราสาทกันเพลินๆ ได้เลย



ค่า รับประทานอาหารค่ำ ณ ภัตตาคาร **บุฟเฟ่ต์อาหารนานาชาติบนบานาฮิลล์ (5)**

ที่พัก MERCURE DANANG FRENCH VILLAGE BANA HILLS

(หมายเหตุ : ห้องบนบาน่าฮิลล์ ไม่มีห้องที่พัก 3 ท่าน / มีแต่ห้องพัก 2 ท่าน หรือพักเดี่ยวเท่านั้น)

1. FAMILY BUNG เติง 2 ชั้น 2 เติง ถ้าพัก 4 ท่าน ไม่มีค่าใช้จ่าย

2. FAMILY BUNG เติง 2 ชั้น 2 เติง ถ้าพัก 3 ท่าน เพิ่ม 1,000 บาท / ห้อง
ถ้าต้องการพักเดี่ยว บนบาน่าฮิลล์อย่างเดี่ยว เพิ่ม 3,000 / ห้อง



>>>> วันที่พักบนบาน่าฮิลล์ อาจมีสลับคืนที่พัก แต่โปรแกรมทุกอย่างเหมือนเดิม <<<<

วันที่สาม

บาน่าฮิลล์ - ล่องเรือกระดิ่ง - เมืองโบราณฮอยอัน - สะพานแห่งความรัก - รูปปั้นปลามังกร สะพาน มังกรพันไฟ

เช้า

รับประทานอาหารเช้าที่ ห้องอาหารบาน่าฮิลล์ (6)

ในช่วงเช้า ยังมีเวลาให้ท่านได้เพลิดเพลิน กับความสวยงาม และบรรยากาศของบาน่าฮิลล์ อาทิเช่น โซน ปราสาทจินตนา Luna Castle โซนเปิดใหม่ล่าสุด เป็นโซนที่เปิดใหม่ล่าสุดของบาน่าฮิลล์ ในโซนเปิดใหม่นี้



จะต้องนั่งรถราง Tram ต่อเข้ามายังปราสาท เปิดตัวเมื่อปี 2022 มีพื้นที่รวมมากถึง 38,000 ตารางเมตร รวม 4 ชั้น ในแต่ละชั้นจะมีธีมที่แตกต่างกัน ได้แก่ ถ้ำมังกร หมาป่าจอมพลัง นกฮูกอึด และจตุรัสระจันท์ สามารถเดินถ่ายรูปได้ทุกจุด เพราะแต่ละจุดตกแต่งออกมาได้สวยงามๆ ได้เวลาอันเหมาะสม นำท่านลงกระเช้าสู่ ดานัง

เที่ยง

รับประทานอาหารเช้าเที่ยง ณ ภัตตาคาร (7)

จากนั้นนำท่านผ่านชม **ภูเขาหินอ่อน Marble Mountains** นำท่านเดินทางสู่ **หมู่บ้านกัมทาน** สนุกสนานไปกับการเล่นกิจกรรม **นั่งเรือกระดัง** เป็นหมู่บ้านเล็กๆในเมืองฮอยอันตั้งอยู่ในสวนมะพร้าวริมแม่น้ำ ในอดีตช่วงสงครามที่นี่เป็นที่พักอาศัยของเหล่าทหาร อาชีพหลักของคนที่นี่คืออาชีพประมง ระหว่างการล่องเรือท่านจะได้ชมวัฒนธรรมอันสวยงาม ชาวบ้านจะขับร้องเพลงพื้นเมือง ผู้ชายกับผู้หญิงจะหยอกล้อกันไปมาน่าที่พายเรือมาเคาะกันเป็นจังหวะดนตรีสุดสนุกสนาน จากนั้นนำท่านเดินทางสู่ **เมืองโบราณฮอยอัน** เทียบชมเมืองมรดกโลก



หมู่บ้านกัมทาน นั่งเรือกระดัง

ทางวัฒนธรรมได้รับการขึ้นทะเบียนจาก UNESCO มนต์เสน่ห์อยู่ที่บ้านโบราณซึ่งอายุเก่าแก่กว่า 200 ปี มีหลังคา ทรงกระดองปู แบบเฉพาะของเมืองฮอยอัน ซึ่งเป็น สถาปัตยกรรมที่ไม่ซ้ำแบบทั้งในด้านศิลปะและการแกะสลัก ชมย่านการค้าเมืองท่าค้าขายสมัยโบราณของชาวจีน **เมืองฮอยอัน อนุญาตให้นำรถใหญ่เข้าไป ดังนั้นการเดินทางเมืองจึงเป็นวิธีท่องเที่ยวที่ดีที่สุด**นำท่านชม **สะพานญี่ปุ่น** ซึ่งเป็น **พิพิธภัณฑ์ประวัติศาสตร์ วัดกวนอู ศาลเจ้า ชุมชนชาวจีน** และ **บ้านโบราณ** อายุยาวนานกว่า 200 ปี ซึ่งสร้างในรูปแบบผสมผสาน สถาปัตยกรรมของยุคศตวรรษที่ 17



เมืองโบราณฮอยอัน

ค่ำ รับประทานอาหารค่ำ ณ ภัตตาคาร **เมนูพิเศษ ปิ้งย่าง บุฟเฟ่ต์ (8)**

จากนั้นนำท่านชม **สะพานแห่งความรัก** ที่นิยมของหนุ่มสาวคู่รักกันมาซื้อกุญแจใส่คล้องใส่สะพาน จากนั้นนำท่านชม **รูปปั้นปลามังกร** ที่เป็นสัญลักษณ์ของเมืองดานัง เมืองที่กำลังจะกลายเป็นมังกรในระยะใกล้แห่งเอเชียตะวันออกเฉียงใต้ เชิญท่านเพลิดเพลินกับความอลังการของ **สะพานมังกรไฟ** ที่มีความยาวถึง 666 เมตร เป็นสะพาน 6 เลนส์ ซึ่งเป็นสะพานที่ตระการตามากที่สุดของเวียดนามในเวลานี้โดยการแสดงนี้จะเริ่มเวลา 21.000 น. ของวันเสาร์และอาทิตย์เท่านั้น



**สะพานมังกรไฟ
รูปปั้นปลามังกร**

นำท่านเข้าสู่ที่พัก **MAGNOLIA HOTEL** หรือเทียบเท่าระดับ 4 ดาว

วันที่สี่
เช้า

วัดหลิงอิง - ตลาดฮาน - สนามบินดานัง - สนามบินสุวรรณภูมิ

รับประทานอาหารเช้า ที่ โรงแรม (9)

นำท่านมัสการองค์ **เจ้าแม่กวนอิม ณ วัดหลิงอิง** อยู่บนเกาะเซินตรา (Son Tra) ทางเหนือของเมืองดานัง เป็นวัดใหญ่ที่สุดของที่นี่ รูปปั้นปูนขาวของเจ้าแม่กวนอิมยืนหันหลังให้ภูเขา หันหน้าออกสู่ทะเลเพื่อเป็นการปกป้องคุ้มครองชาวประมงที่ออกไปหาปลา เสียงระฆังวัดที่ดีประสานกับเสียงคลื่นนั้นช่วยให้ชาวเรือรู้สึกสงบ และสร้างขวัญกำลังใจอย่างดีเยี่ยม และเป็นทีเคารพนับถือของคนดานัง



**เจ้าแม่กวนอิม
ณ วัดหลิงอิง**

นำท่านไปละลายทรัพย์ที่ **ตลาดฮาน** เป็นตลาดที่รวบรวมสินค้ามากมายเป็นที่นิยมทั้งชาวเวียดนามและชาวไทย อาทิ เสื้อเวียดนาม หมวก รองเท้า กระเป๋า สินค้าพื้นเมือง โดยเฉพาะงานฝีมือ อาทิ ภาพผ้าปักมืออัน



**ตลาดฮาน
ดานัง**

วีจิตร โคมไฟ ผ้าปัก กระเป๋าปัก ตะเกียบไม้แกะสลัก ชุดอ่าวหย่าย (ชุดประจำชาติเวียดนาม) ฯลฯ ไว้เป็นที่ระลึกมากมายเพื่อฝากคนที่บ้าน

สมควรแก่เวลา นำท่านเดินทาง สู่นามบิน Danang International Airport เตรียมตัวเดินทางสู่กรุงเทพฯ

เที่ยว บริการขนมปังเวียดนาม ท่านละ 1 ชิ้น (10)
 13.15 น. เห็นฟ้าสู่กรุงเทพฯ โดยสายการบิน THAIVIETJET AIR เที่ยวบินที่ VZ961
 15.00 น. ถึงสนามบินสุวรรณภูมิ โดยสวัสดิภาพด้วยความประทับใจ

อัตราค่าบริการ

วันเดินทาง	ราคาผู้ใหญ่พัก 2-3 ท่าน เด็กเสริมเตียงพักกับผู้ใหญ่	พักเดี่ยว
เมษายน 2569		
2-5 เมษายน 2569	13,899	4,900
3-6 เมษายน 2569	15,899	4,900
4-7 เมษายน 2569	15,899	4,900
11-14 เมษายน 2569	19,899	7,900
12-15 เมษายน 2569	19,899	7,900
พฤษภาคม 2569		
7-10 พฤษภาคม 69	13,899	4,900
8-11 พฤษภาคม 69	13,899	4,900
9-12 พฤษภาคม 69	13,899	4,900
10-13 พฤษภาคม 69	12,899	4,900
15-18 พฤษภาคม 69	13,899	4,900
16-19 พฤษภาคม 69	13,899	4,900
17-20 พฤษภาคม 69	12,899	4,900
21-24 พฤษภาคม 69	13,899	4,900
23-26 พฤษภาคม 69	13,899	4,900
24-27 พฤษภาคม 69	12,899	4,900
มิถุนายน 2569		
4-7 มิถุนายน 2569	13,899	4,900
7-10 มิถุนายน 2569	12,899	4,900
11-14 มิถุนายน 2569	13,899	4,900

13-16 มิถุนายน 2569	13,899	4,900
14-17 มิถุนายน 2569	12,899	4,900
18-21 มิถุนายน 2569	13,899	4,900
20-23 มิถุนายน 2569	13,899	4,900
21-24 มิถุนายน 2569	12,899	4,900
26-29 มิถุนายน 2569	13,899	4,900
27-30 มิถุนายน 2569	13,899	4,900
28 มิถุนายน - 1 กรกฎาคม 2569	12,899	4,900
กรกฎาคม 2569		
2-5 กรกฎาคม 2569	13,899	4,900
4-7 กรกฎาคม 2569	13,899	4,900
9-12 กรกฎาคม 2569	13,899	4,900
11-14 กรกฎาคม 2569	13,899	4,900
16-19 กรกฎาคม 2569	13,899	4,900
18-21 กรกฎาคม 2569	13,899	4,900
19-22 กรกฎาคม 2569	13,899	4,900
23-26 กรกฎาคม 2569	13,899	4,900
26-29 กรกฎาคม 2569	14,899	4,900
สิงหาคม 2569		
2-5 สิงหาคม 2569	13,899	4,900
9-12 สิงหาคม 2569	13,899	4,900
13-16 สิงหาคม 2569	13,899	4,900
15-18 สิงหาคม 2569	13,899	4,900
20-23 สิงหาคม 2569	13,899	4,900
22-25 สิงหาคม 2569	13,899	4,900
27-30 สิงหาคม 2569	13,899	4,900
29 สิงหาคม - 1 กันยายน 2569	13,899	4,900
30 สิงหาคม - 2 กันยายน 2569	13,899	4,900
กันยายน 2569		
11-14 กันยายน 2569	13,899	4,900
12-15 กันยายน 2569	13,899	4,900
13-16 กันยายน 2569	12,899	4,900
17-20 กันยายน 2569	13,899	4,900
18-21 กันยายน 2569	13,899	4,900
20-23 กันยายน 2569	12,899	4,900
26-29 กันยายน 2569	13,899	4,900
27-30 กันยายน 2569	13,899	4,900

ตุลาคม 2569

1-4 ตุลาคม 2569	14,899	4,900
3-6 ตุลาคม 2569	14,899	4,900
4-7 ตุลาคม 2569	13,899	4,900
8-11 ตุลาคม 2569	14,899	4,900
10-13 ตุลาคม 2569	16,899	4,900
15-18 ตุลาคม 2569	14,899	4,900
16-19 ตุลาคม 2569	14,899	4,900
17-20 ตุลาคม 2569	14,899	4,900
18-21 ตุลาคม 2569	13,899	4,900

ราคาเด็กอายุไม่ถึง 2 ขวบ = Infant ราคา 3,000 บาท

ราคาทัวร์ไม่รวมค่าทิปไกด์ท้องถิ่นและคนขับรถ

ท่านละ 1,200 บาท ตลอดการเดินทาง

หัวหน้าทัวร์ไทย แล้วแต่ความพึงพอใจในการบริการของท่าน

รายการท่องเที่ยวนี้ อาจเปลี่ยนแปลงหรือสลับสถานที่ท่องเที่ยว ได้ตามความเหมาะสม

อันเกิดจากปัจจัยภายนอก เช่น สภาพอากาศ ความล่าช้าของเที่ยวบิน และอื่นๆ

โดยบริษัทฯ ผู้จัด จะคำนึงถึงผลประโยชน์ของลูกค้าเป็นสำคัญ

(10 ท่านขึ้นไป มีหัวหน้าทัวร์บริการ)

อย่าลืม!! อ่านเพื่อทำความเข้าใจเงื่อนไขการจองทัวร์

เงื่อนไขการยกเลิก



- ➔ ยกเลิกก่อนเดินทาง 45 วันทำการขึ้นไป ผู้จัดจะคืนค่ามัดจำให้เต็มจำนวน โดยอาจมีค่าใช้จ่ายที่เกิดขึ้นจริงที่ไม่สามารถคืนได้ ยกเว้นกรณีทัวร์ที่เดินทางตรงวันหยุดเทศกาล วันหยุดนักขัตฤกษ์ จะต้องแจ้งยกเลิกก่อนเดินทาง 60 วันทำการขึ้นไป
- ➔ ยกเลิกการเดินทาง น้อยกว่า 45 วันทำการก่อนเดินทาง ผู้จัดจะไม่คืนเงินมัดจำค่าทัวร์ และ หรือ เรียกเก็บค่าใช้จ่ายที่เกิดขึ้นจริง เช่น ค่าบัตรโดยสาร ค่าโรงแรม ค่าจอร์อาหาร หรืออื่นๆ
- ➔ ยกเลิกการเดินทาง หลังจากกรู๊ปเต็มหรือปิดการขายแล้ว ผู้จัดจะเรียกเก็บค่าใช้จ่ายที่เกิดขึ้นจริง เช่นค่าบัตรโดยสาร ค่าโรงแรม ค่าจอร์อาหาร ค่าเสียโอกาสในการขาย และอื่นๆ

การแจ้งยกเลิกการเดินทาง เลื่อนวันเดินทาง หรือไม่เดินทางในวันเดินทางที่ทำการจองไว้ ผู้จัดถือว่าการยกเลิกทั้งสิ้น

อัตราค่าบริการรวม

- ✓ ค่าตัวเครื่องบินไป-กลับเส้นทางตามรายการระบุชั้นทัศน اجر(ต้งไป-กลับพร้อมคณะเท่านั้น)
- ✓ ค่าภาษีสนามบิน และค่าน้ำมันเชื้อเพลิงแล้ว และทางบริษัทขอเก็บเพิ่มในกรณีที่สายการบินมีการปรับค่าธรรมเนียมเพิ่ม ก่อนการเดินทาง
- ✓ ค่าสัมภาระน้ำหนัก **ท่านละ 20 กก.** (1ชิ้น/ท่าน) โหลดใต้ท้องเครื่องบิน และสำหรับถือขึ้นเครื่อง 7 กก.
- ✓ ค่าที่พักตามที่ระบุในรายการ
- ✓ ค่าอาหารตามรายการที่ระบุ
- ✓ ค่ารถรับ-ส่งนำเที่ยวตามรายการ และค่าเข้าชมสถานที่ตามรายการระบุ
- ✓ ค่าบริการหัวหน้าทัวร์ที่ชำนาญเส้นทางนำท่านท่องเที่ยวตลอดรายการในต่างประเทศ
- ✓ ประกันอุบัติเหตุระหว่างการเดินทาง วงเงินท่านละ 1,000,000 บาท(เงื่อนไขตามกรมธรรม์)
- ✓ ภาษีมูลค่าเพิ่ม 7% และหักภาษี ณ ที่จ่าย 3% (คำนวณจากค่าบริการเท่านั้น)

อัตราค่าบริการไม่รวม

- ✗ ค่าใช้จ่ายส่วนตัว อาทิ ค่าทำหนังสือเดินทาง ค่าโทรศัพท์ส่วนตัว ค่าซักรีด มินิบาร์ในห้องพัก รวมถึง
- ✗ ค่าอาหารและเครื่องดื่มที่สั่งเพิ่มนอกเหนือจากรายการ
- ✗ ค่าสัมภาระที่หนักเกินสายการบินกำหนด (ปกติ 20 กก.)
- ✗ ค่าทิปไกด์ท้องถิ่นและคนขับรถ **ท่านละ 1,200 บาท** (เด็กชำระค่าทิปเท่ากับผู้ใหญ่)

ค่าทิปหัวหน้าทัวร์ไทย แล้วแต่ความพึงพอใจของท่าน

เงื่อนไขการจองและชำระเงิน

ชำระมัดจำในวันที่จองที่นั่งละ **5,000 บาท** พร้อมหนังสือเดินทาง (หรือสำเนา) ส่วนที่เหลือชำระทั้งหมด
อย่างน้อย **30 วัน** ก่อนเดินทาง

กรุ๊ปที่เดินทางช่วงวันหยุด หรือเทศกาลที่ต้องการันตีมัดจำกับสายการบินหรือผ่านตัวแทนในประเทศหรือ
ต่างประเทศ รวมถึงเที่ยวบินพิเศษ เช่น Charter Flight, Extra Flight ทางบริษัทฯ ขอสงวนสิทธิ์ไม่คืนเงินค่าทัวร์
ทั้งเต็มจำนวนหรือบางส่วน ในกรณีที่ท่านจองแล้วยกเลิกหรือเลื่อนการเดินทาง

ข้อควรทราบ

ทางบริษัทฯ ขอสงวนสิทธิ์ความรับผิดชอบใดๆทั้งสิ้นในกรณีดังต่อไปนี้

- หากเกิดกรณีความล่าช้าจากสายการบิน การประท้วง การนัดหยุดงาน การก่อกวน การปิดด่าน ภัยธรรมชาติ หรือกรณีที่ท่านถูกปฏิเสธการเข้าหรือออกเมืองจากเจ้าหน้าที่ตรวจคนเข้าเมืองหรือเจ้าหน้าที่กรมแรงงานทั้งจากไทยและต่างประเทศ ซึ่งอยู่นอกเหนือความรับผิดชอบของบริษัทฯ
- หากท่านใช้บริการของทางบริษัทฯ ไม่ครบ อาทิ ไม่เที่ยวบางรายการ ไม่ทานอาหารบางมื้อ เพราะค่าใช้จ่ายทุกอย่าง ทางบริษัทฯ ได้ชำระค่าใช้จ่ายให้ตัวแทนต่างประเทศแบบเหมาขาดก่อนออกเดินทางแล้ว
- หากเกิดทรัพย์สินสูญหายจากการโจรกรรมและ/หรือ เกิดอุบัติเหตุสูญหายที่เกิดจากความประมาทของตัวนักท่องเที่ยวเอง
- ตัวเครื่องบินเป็นตัวราคาพิเศษ หากท่านไม่เดินทางพร้อมคณะ ไม่ว่าจะด้วยเหตุใดก็ตาม ไม่สามารถนำมาเลื่อนวันเดินทางได้หรือคืนเงินได้
- เนื่องจากตัวเครื่องบินเป็นตัวแบบหมุนเวียน ระบบจะทำการ Random ไม่สามารถเลือกที่นั่งได้ ท่านอาจจะไม่ได้นั่งติดกัน แต่สามารถแจ้งความต้องการต่อหน้าแคป्टันเตอร์สายการบินเท่านั้น

ข้อกำหนดเพิ่มเติมเกี่ยวกับการเดินทางสำหรับเด็กอายุต่ำกว่า 16 ปี

ผู้โดยสารที่มีอายุต่ำกว่า 16 ปีจะต้องเดินทางพร้อมกับบิดามารดาหรือผู้ปกครองโดยชอบด้วยกฎหมาย หากเดินทางเพียงลำพัง จะต้องมีหนังสือยินยอมพร้อมสำเนาบัตรประชาชนของบิดามารดาหรือผู้ปกครองที่ลงนามรับรองความถูกต้อง หากมีการสุ่มตรวจและไม่สามารถแสดงหลักฐานดังกล่าวได้ สายการบินมีสิทธิปฏิเสธการขึ้นเครื่อง และดำเนินการตรวจสอบเพิ่มเติมและผู้โดยสารจะต้องรับผิดชอบต่อผลที่เกิดขึ้นเองแต่เพียงผู้เดียว

สำคัญมาก !!!

หนังสือเดินทาง (PASSPORT) ต้องมีอายุการใช้งานอย่างน้อย 6 เดือน
บริษัทฯ ไม่รับผิดชอบหากหนังสือเดินทางของท่านเหลือไม่ถึง
และไม่สามารถเดินทางออกนอกประเทศได้