



SS VACATION เลขที่ใบอนุญาต 51/00946  
 พนักงานชาย คุณ คุณ เจ  
 Tel: 0897920993 LINE: jidanarak

HEK22  
 3วัน 2คืน

มู๋ไห่เซง...  
**ฮ่องกง**

เจ้าแม่กวนอิมฮ่องกง ีฟลัสเบย์



น้ำหนักกระเป๋า 30 KG



เดินทาง  
**พฤษภาคม - กรกฎาคม 69**

เริ่มต้นเพียง  
**14,888.-**

เมนูพิเศษ!!  
 Seafood Lei Yun Mun

ไหว้ขอพรเสริมดวงที่ วัดแกลงหมีว และ วัดหวังต้าเซียน  
 สายมูเรื่องเงินต้องไม่พลาด เจ้าแม่กวนอิมฮ่องกง  
 เช็กอินวิวสวยที่ หาดรีฟลัสเบย์ ชมวิวสุดอลังบน Victoria Peak  
 ช้อปจุใจที่ จิมซาจู้ และ Citygate Outlet

มูไต้เซ...

HEK22  
3วัน 2คืน

# ฮ่องกง

เจ้าแม่กวนอิมฮ่องกง รีพลัสเบย์



น้ำหนักกระเป๋า 30 KG Emirates

เดินทาง  
พฤษภาคม - กรกฎาคม 69

เริ่มต้นเพียง  
**14,888.-**  
เมนูพิเศษ!!  
Seafood Lei Yun Mun

ไหว้ขอพรเสริมดวงที่ วัดเขกงหมิว และ วัดหวังต้าเซียน  
สายมูเรื่องเงินต้องไม่พลาด เจ้าแม่กวนอิมฮ่องกง  
เช็กอินวิวสวยที่ หาดรีพลัสเบย์ ชมวิวสุดอลังบน Victoria Peak  
ช้อปปิ้งที่ จิมซาจุ่ย และ Citygate Outlet

FLIGHT:



BKK — HKG

HKG BKK

เที่ยวบิน	เวลาออก	เวลาถึง
EK384	14.00	18.05

เที่ยวบิน	เวลาออก	เวลาถึง
EK385	21.10	23.2



# HEK22 มูให้เอง... ฮ่องกง

## เจ้าแม่กวนอิมฮ่องอำ ริฟลัสเบย์ 3วัน 2คืน

ไหว้ขอพรเสริมดวงที่ วัดแชกงหมิว และ วัดหวังต้าเซียน

สายมูเรื่องเงินต้องไม่พลาด เจ้าแม่กวนอิมฮ่องอำ

เช็คนิวสวยที่ หาดริฟลัสเบย์

ชมวิวสุดอลังบน Victoria Peak

ช้อปปิ้งที่ จิมซาจุ่ย และ Citygate Outlet



เมนูพิเศษ !! ซื้ฟู้ดสดๆจากหมู่บ้านชาวประมง Lei Yun Mun

เดินทางโดยสายการบิน **EMIRATES AIRLINE (EK)** น้ำหนักสัมภาระโหลดใต้ท้องเครื่อง **30 Kg.** / CARRY ON **7 Kg.**

วันที่	โปรแกรมท่องเที่ยว	เช้า	เที่ยง	เย็น	โรงแรม
1	ทำอากาศยานนานาชาติสุวรรณภูมิ – ทำอากาศยานนานาชาติฮ่องกง สาธารณรัฐประชาชนจีน – ย่านจิมซาจุ่ย เข้าสู่ที่พัก EK384 BKK-HKG 14.00-18.05//14.15- 18.15				SILKA TSUEN WAN, STARPHIRE, COZI HARBOUR VIEW HOTEL หรือระดับใกล้เคียงกัน
2	วัดหวังต้าเซียน - เจ้าแม่กวนอิมฮ่องอำ- ช้อปปีง เครื่องรางกึ่งหันลมนำโชค – ร้านหยก – วัดแชกงหมิว – Lady Market	🍴	🍴		SILKA TSUEN WAN, STARPHIRE, COZI HARBOUR VIEW HOTEL หรือระดับใกล้เคียงกัน
3	อ่าวริฟลัสเบย์+วัดเจ้าแม่กวนอิมกินหิว – วิกตอเรียพีก – Citygate Outlet – ทำอากาศยานนานาชาติฮ่องกง – ทำอากาศยานนานาชาติสุวรรณภูมิ EK385 HKG-BKK 21.10-23.25//21.30-23.45				

วันเดินทาง	ราคาผู้ใหญ่ (บาท)	ราคาเด็ก (บาท)	พักเดี่ยว/เดินทาง ท่านเดียว เพิ่ม (บาท)	ที่นั่ง	หมายเหตุ
22 - 24 พฤษภาคม 2569	15,888	ไม่มีราคาเด็ก (เด็ก INF อายุไม่ เกิน 2 ปี ราคา 5,000 บาท )	6,500	20	
29 - 31 พฤษภาคม 2569	15,888			20	
30 พฤษภาคม – 1 มิถุนายน 2569	15,888			20	
05 – 07 มิถุนายน 2569	15,888			20	
12 – 14 มิถุนายน 2569	15,888			20	
19 - 21 มิถุนายน 2569	14,888			20	
26 - 28 มิถุนายน 2569	15,888			20	
03 – 05 กรกฎาคม 2569	15,888			20	

**\*\* สำหรับกรุ๊ปเดินทางวันที่ 22-24,29-31,30 พฤษภาคม - 1 มิถุนายน 2569**

**เที่ยวบินขาไปและเที่ยวบินขากลับมีปรับเวลาดังนี้**

**DEPARTURE : EK384 BKK-HKG 14.00-18.05**

**RETURN : EK385 HKG-BKK 21.10-23.25**

**\*\* สำหรับกรุ๊ปเดินทางวันที่ 5-7, 12-14, 19-21, 26-28 มิถุนายน 2569 และ 3-5 กรกฎาคม 2569**

**เที่ยวบินขาไปและเที่ยวบินขากลับมีปรับเวลาดังนี้**

**DEPARTURE : EK384 BKK-HKG 14.15- 18.15**

**RETURN : EK385 HKG-BKK 21.30-23.45**

**วันที่หนึ่ง** ทำอาภาศยานนานาชาติสุวรรณภูมิ – ทำอาภาศยานนานาชาติฮ่องกง สาธารณรัฐประชาชนจีน – ย่านจิมซาจู้ย – เข้าสู่ที่พัก

- 11.00 น. พร้อมกัน ณ ทำอาภาศยานนานาชาติสุวรรณภูมิ อาคารผู้โดยสารระหว่างประเทศขาออก ชั้น 4 เคาน์เตอร์สายการบิน **EMIRATES AIRLINE (EK)** โดยมีเจ้าหน้าที่บริษัทฯ คอยต้อนรับอำนวยความสะดวกด้านเอกสาร ตัดแท็กกระเป๋า ก่อนขึ้นเครื่อง
- 14.00 น. เดินทางสู่ ทำอาภาศยานนานาชาติฮ่องกง โดยสายการบิน **EMIRATES AIRLINE (EK)** เที่ยวบินที่ **EK384 (บริการอาหารบนเครื่องบิน)**
- 18.05 น. เดินทางถึง ทำอาภาศยานนานาชาติฮ่องกง สาธารณรัฐประชาชนจีน นำท่านผ่านพิธีตรวจคนเข้าเมืองและศุลกากร *(เวลาก่อนขึ้นเร็วกว่าประเทศไทย 1 ชั่วโมง กรุณาปรับนาฬิกาเป็นเวลาก่อนขึ้น เพื่อความสะดวกในการนัดหมาย)* ฮ่องกง (Hongkong) เมืองที่เกี่ยวหลากหลาย ทั้งธรรมชาติ ทั้งวัด วิถีที่สวยงามและย่านทันสมัย และแสงสีลึกลับยามค่ำคืน ค่ำคืน ถือว่าเป็นจุดหมายปลายทางของใครหลายๆ คน



ข้อป้ึงศูนย์การค้าที่รวบรวมแบรนด์เนมด้มากมายเอาไว้ที่ **ย่านจิมซาจู้ย นาราน (Tsim Sha Tsui)** ที่ได้รับความนิยมเป็นอย่างมาก เนื่องจากบริเวณนี้เป็ย่านที่เต็มไปด้วยโรงแรม ร้านอาหารท้องถิ่นและร้านอาหารนานาชาติคอยให้บริการ รวมไปถึงสถานที่ท่องเที่ยวต่างๆ ที่ขึ้นชื่อ สามารถลิ้รส-ชิมอาหารพื้นเมืองหรือร้าน Street Food ถ่ายรูปชิลาๆ ลงโซเชียล ข้อป้กันได้เพลินๆ

▪ **สมควรแก่เวลา เจอกันที่จุดนัดหมาย**

เย็น อีระอาหารเย็นตามอริยาศัย โดยไม่เป็นการรบกวนเวลาของท่าน  
ที่พัก : SILKA TSUEN WAN , STARPHIRE , COZI HARBOUR VIEW HOTEL หรือระดับใกล้เคียงกัน  
(ชื่อโรงแรมที่ท่านพัก ทางบริษัทจะทำการแจ้งพร้อมใบนัดหมาย 5-7วัน ก่อนวันเดินทาง)

วันที่สอง วัดหวังต้าเซียน – เจ้าแม่กวนอิมฮ่องฮำ – ซุปปิ้งเครื่องรางกึ่งหินลมน้ำโชค – ร้านหยก – วัดแซกงหมิว – Lady Market 🍲 อาหาร เช้า, เกียง

เช้า 🍲 รับประทานอาหารเช้า (บื้อท้ำ) เมนูพิเศษ!! ต้มซ่า (DimSum)

**Highlight!** มาถึงถิ่นต้องกินแล้ว เมนูต้มซ่า ที่โด่งดัง จะขมจีบขึ้นพอดีคำ หรือชालาเปา เนื้อแดงนี่ ร้อนๆ ได้ลองสักคำคงจะฟินไม่น้อย



เพิ่มความปัง! ขอพรกันต่อที่ วัดหวังต้าเซียน (Wong Tai Sin Temple) วัดแห่งนี้มีชื่อเสียงด้านการขอเนื้อคู่ ความรัก และด้านสุขภาพ การขอเรื่องความรักหรือเนื้อคู่ นั้นเราไม่ได้ขอกับองค์หวังต้าเซียน แต่เป็นเทพเจ้าจันทรา หรือ เทพเจ้าหยุกโหลว เทพเจ้าแห่งความรักและการแต่งงานที่เป็นที่เลื่องชื่อในตำนาน ส่วนองค์เจ้าหวังต้าเซียนนั้นผู้คนนิยมมาขอพรด้านสุขภาพกันเป็นอย่างมาก

**Highlight!** สายมูต้องรู้ !! เทพเจ้า หยุกโหลว หรือ เทพแห่งจันทรา ช่วยในเรื่องความรักให้สมหวัง และรักกันยืนยาว

ต้องมูให้สุด วัดเจ้าแม่กวนอิมฮ่องฮำ (Hung Hum Kwun Yum Temple) ขึ้นชื่อเรื่องความศักดิ์สิทธิ์ พิธีการยืมเงินนี้จัดขึ้นปีละครั้ง ผู้คนเชื่อกันว่าหากยืมเงินจากเจ้าแม่กวนอิมแล้ว จะโชคดี เงินทองไหลมาเทมา

## Highlight!

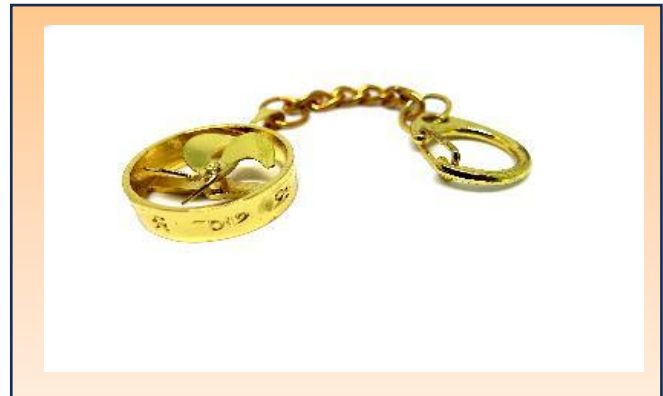
วันเปิดท้องพระคลัง หรือ วันเปิดทรัพย์ ซึ่งทาง  
วัดจะมีการจัดทำพิธีขอยืมเงินเจ้าแม่กวนอิม ขอ  
พรด้านเงินทองก้อนโต ความเจริญมั่งมีในชีวิต



เที่ยง

### ๑๐ รับประทานอาหารเที่ยง (มื้อที่2) เมนูพิเศษ!! Seafood Lei Yun Mun

แหวะร้านเครื่องรางกั๊งหันลมนำโชค ที่เต็มไปด้วย แหวง สร้อย  
และเครื่องประดับอื่นๆ อีกมากมาย ให้ท่านได้เลือกซื้อไปเป็น  
ของฝากหรือใส่เป็นมงคลได้ด้วยเช่นกัน เครื่องประดับที่มี  
ลักษณะโดดเด่น สวยงาม และยังมีกั๊งหันลมที่มีชื่อเสียงและ  
เป็นมงคลอีกด้วย **ลุยช้อปปิ้งต่อกันที่ ร้านหยก** คนจีนนั้นถือ  
ว่าหยกเป็นหินที่เป็นตัวแทนของความสวยงามและความ  
บริสุทธิ์ และมีความเชื่อว่าถ้าพกติดตัวไว้จะอายุยืนและ  
สุขภาพดี หยกนั้นมีหลากหลายรูปแบบ เช่น กำไล แหวง  
สร้อย และอื่นๆ อีกมากมาย ให้ท่านได้เลือกช้อปปิ้งได้ตาม  
อัธยาศัย



สายมูต้องมาขอพรที่ **วัดแชกงหมิว (Che Kung Temple)**  
เป็นที่รำลึกถึงความศักดิ์สิทธิ์ เรื่องของกั๊งหันลมที่พิชิตพาเอา  
สิ่งไม่ดีออกจากชีวิต เชื่อว่าการหมุนกั๊งหันกลับทิศ จะช่วย  
หมุนชีวิตพลิกผันจากร้ายกลายเป็นดีได้ ทำให้วัดนี้มีชื่อเรียก  
อีกอย่างหนึ่งว่า **“วัดกั๊งหันลม”** เดิมทีวัดนี้เป็นวัดเล็กๆ ที่  
เก่าแก่และได้อนุรักษ์ไว้เป็นโบราณสถาน สร้างขึ้นเพื่อระลึก  
ถึงท่านแชกง นักรบผู้ซึ่งปกป้องจักรพรรดิราชองค์สุดท้าย  
แห่งวงศ์ซ่ง



**Highlight!** อธิฐานขอพรตั้งใจปรารถนาและ  
หมุนกั๊งหันแห่งโชคชะตา ให้พัดแต่สิ่งที่ดีๆ  
เข้ามาในชีวิต หลังจากหมุนกั๊งหันแล้วให้ตี  
กลองอีก 3 ครั้ง เป็นการประกาศให้ฟ้าดิน  
รับรู้ ปัง ปัง ปัง!

**อิสระช้อปปิ้ง Lady Market** เป็นตลาดกลางแจ้งชื่อดังในย่าน มงก๊ก (Mong Kok) เกาลูน ฮ่องกง ได้รับความนิยม  
มากทั้งจากนักท่องเที่ยวและคนท้องถิ่น ตลาดมีความยาวประมาณ 1 กิโลเมตร มีร้านค้าและแผงขายของ

หลากหลาย เช่นเสื้อผ้า กระเป๋า รองเท้า เครื่องประดับ และของแพชั่น ของที่ระลึก ของตกแต่งบ้าน ของเล่น และสินค้าราคาย่อมเยา ให้ท่านได้เลือกซื้อ

**เย็น** **อิสระอาหารเย็นตามอัธยาศัย** โดยไม่เป็นการรบกวนเวลาของท่าน

ที่พัก : SILKA TSUEN WAN , STARPHIRE , COZI HARBOUR VIEW HOTEL หรือระดับใกล้เคียงกัน  
(ชื่อโรงแรมที่ท่านพัก ทางบริษัทจะทำการแจ้งพร้อมใบนัดหมาย 5-7วัน ก่อนวันเดินทาง)

**วันที่สาม** อ่าวรีพัลเบย์+วัดเจ้าแม่กวนอิมกินห้วย - วิกตอเรียพีค - Citygate Outlet - ท่าอากาศยานนานาชาติฮ่องกง - ท่าอากาศยานนานาชาติสุวรรณภูมิ

**เช้า** **อิสระอาหารเช้าตามอัธยาศัย**

**เสริมสิริมงคลไหว้ขอพรที่ วัดเจ้าแม่กวนอิมกินห้วย (Kwun Yam Shrine) ตั้งอยู่ริมทะเล อ่าวรีพัลเบย์ (Tin Hau Temple Repulse Bay) วัดแห่งนี้** ถูกสร้างขึ้นเพื่อคุ้มครองชาวประมงในการออกเรือไปหาปลา ซึ่งเป็นหนึ่งในวัดที่เก่าแก่ที่สุดของฮ่องกง บริเวณวัดจะมีเจ้าแม่กวนอิมองค์ใหญ่ ผู้คนนิยมขอพรอธิษฐานจิตให้ได้ลูกดั่งสมใจ และยังมีความเชื่อกันว่าสามารถขอเพศของลูกได้ และบริเวณใกล้เคียงกันจะมีสะพานเล็กๆ เชื่อกันว่าหากเดินข้ามสะพานก็จะมีอายุยืนนาน **ขึ้นสู่จุดชมวิวโดยรถบัส วิกตอเรีย พีค (Victoria Peak) เป็นภูเขาที่สูงที่สุดบนเกาะฮ่องกง สามารถมองเห็นวิวความสวยงามของเมืองฮ่องกงได้แบบพาโนรามา 360 องศา**



สวรรค์นักช้อปตะลุย ช้อปปัง **City Gate** รวมร้านดังกว่า 150 ร้าน! รวมทั้งแฟชั่นและเครื่องประดับ สินค้าเพื่อสุขภาพและความงาม มีตั้งแต่ Super Brand ไปถึง Luxury Brand และยังมีบริการร้านอาหารสามารถเลือกลิ้มลองได้ตามต้องการ ครบครันขนาดนี้รออะไร ไปลุย!



**Highlight!** ร้านเบเกอรี่ที่มีชื่อเสียงและเป็นที่พูดถึงมากที่สุดในช่วงกึ่งตอนนี้ ต้องยกให้ Bakehouse คิวยาวแค่ไหนก็ยอม! 🥰 เมนูเด่นๆ เช่น Sourdough Egg Tart (ทาร์ตไข่ชาวดัว) และ Croissant คริวซองต์ของที่นี่ได้รับการยกย่องว่า สมบูรณ์แบบ!



อิสระรับประทานอาหารเข้า-เที่ยง-เย็น ตามอัธยาศัย เพื่อไม่เป็นการรบกวนเวลาของท่าน



สมควรแก่เวลา เจอกันที่จุดนัดหมาย

จากนั้นนำท่านเดินทางสู่ ท่าอากาศยานนานาชาติฮ่องกง เพื่อเดินทางกลับสู่ กรุงเทพฯ

21.10 น. เดินทางกลับ ประเทศไทย โดยสายการบิน **EMIRATES AIRLINE (EK)** เที่ยวบินที่ **EK385** (บริการอาหารบนเครื่องบิน)

23.25 น. เดินทางถึง ท่าอากาศยานนานาชาติสุวรรณภูมิ ประเทศไทย โดยสวัสดิภาพ

\*\*\*\*\*

หมายเหตุ\* โปรแกรมอาจมีการสลับวันหรือเปลี่ยนแปลงไปตามความเหมาะสมโดยไม่แจ้งให้ทราบล่วงหน้า ขึ้นอยู่กับตามสถานการณ์ท้องถิ่น สถานที่ท่องเที่ยว เทศกาล หรือ สภาพอากาศท้องถิ่น ณ เวลานั้น ทั้งนี้การเปลี่ยนทางบริษัทจะคำนึงถึงประโยชน์และความปลอดภัยของทุกท่านเป็นหลักสำคัญ

# ประเภทห้องพัก

## พัก 2 ท่าน



ห้อง Standard Double Room เตียงใหญ่ 1 เตียง Queen Size

หรือ



ห้องเตียงคู่ (Twin Room) เตียงเล็ก 2 เตียง

## พัก 3 ท่าน (Triple Room)



เตียงใหญ่ 1 เตียง Queen Size + เตียงเล็ก 1 เตียงหรือเตียงเสริม

หรือ



เตียงเล็ก 3 เตียง

ณ วันเดินทางเข้าพัก กรณีห้อง TWIN BED (เตียงเล็ก 2 เตียง) ซึ่งโรงแรมไม่มีหรือเต็ม ทางบริษัทขอปรับเป็นห้อง DOUBLE BED แทน หรือ หากต้องการห้องพักแบบ DOUBLE BED (1เตียงใหญ่) ซึ่งโรงแรมไม่มีหรือเต็ม ทางบริษัทขอปรับเป็นห้อง TWIN BED แทน และ หากต้องการห้องพักแบบ Triple Room (3เตียงเล็ก) ซึ่งโรงแรมไม่มีหรือเต็ม ทางบริษัทขอปรับเป็นห้อง เตียงใหญ่ 1 Queen Size + เตียงเล็ก 1 แทน โดยมีต้องแจ้งให้ทราบล่วงหน้า

กรณีมาเป็นครอบครัวใหญ่มีการริเวสขอห้องพักคนละประเภท ห้องพักวันที่เข้าพักอาจจะไม่ได้อยู่ใกล้กันหรืออาจจะไม่ได้อยู่ในชั้นเดียวกัน เนื่องจากแต่ละโรงแรมมีการจัดห้องพักที่แตกต่างกันไป

ในช่วงฤดูหนาวหรืออากาศเย็นบางโรงแรมที่มักจะปรับโหมดเครื่องปรับอากาศเป็นโหมดทำความร้อนในห้องพักแทน

### ▶ เอกสารที่ต้องทำการเตรียมก่อนเดินทางและเดินทางกลับประเทศไทย

- พาสปอร์ตตัวจริง (อายุการใช้งานต้องเหลือมากกว่า 6 เดือน)

## เงื่อนไขการให้บริการ

- ▶ การเดินทางครั้งนี้จะต้องมีจำนวน 15 ท่านขึ้นไป กรณีไม่ถึงจำนวนดังกล่าว
    - จะส่งจอยน์ทัวร์กับบริษัทที่มีโปรแกรมใกล้เคียงกัน
    - หรือเลื่อน หรือยกเลิกการเดินทาง **โดยทางบริษัทจะทำการแจ้งให้ท่านทราบล่วงหน้าก่อนการเดินทาง 15 วัน**
    - หรือขอสงวนสิทธิ์ในการปรับราคาค่าบริการเพิ่ม (ในกรณีที่ผู้เดินทางไม่ถึง 15 ท่าน และท่านยังประสงค์เดินทางต่อ) โดยทางบริษัทจะทำการแจ้งให้ท่านทราบก่อนล่วงหน้า
  - ▶ ในกรณีที่ลูกค้าต้องออกตัวโดยสารภายในประเทศ กรุณาติดต่อเจ้าหน้าที่ของบริษัทฯ ก่อนทุกครั้ง มิฉะนั้นทางบริษัทจะไม่รับผิดชอบใดๆ ทั้งสิ้น
  - ▶ การจองทัวร์และชำระค่าบริการ
    - กรุณาชำระค่ามัดจำ **ท่านละ 8,000 บาท**
    - ค่าทัวร์ส่วนที่เหลือชำระ 15-20 วัน ก่อนออกเดินทาง กรณีบริษัทฯ ต้องออกตัวหรือวีซ่าออกใกล้วันเดินทางท่านจำเป็นต้องชำระค่าทัวร์ส่วนที่เหลือตามที่บริษัทกำหนดแจ้งเท่านั้น
- \*\*สำคัญ\*\* สำเนาหน้าพาสปอร์ตผู้เดินทาง (จะต้องมีอายุเหลือมากกว่า 6 เดือนก่อนหมดอายุนับจากวันเดินทางไป-กลับและจำนวนหน้าหนังสือเดินทางต้องเหลือว่างสำหรับติดวีซ่าไม่ต่ำกว่า 3 หน้า) \*\* กรุณาตรวจสอบก่อนส่งให้บริษัท มิฉะนั้นทางบริษัทจะไม่รับผิดชอบกรณีพาสปอร์ตหมดอายุ \*\* กรุณาส่งพร้อมหลักฐานการโอนเงินมัดจำ**

## เงื่อนไขการยกเลิก

- ยกเลิกก่อนการเดินทางตั้งแต่ 30 วันขึ้นไป คืนเงินค่าทัวร์โดยหักค่าใช้จ่ายที่เกิดขึ้นจริง
- ยกเลิกก่อนการเดินทาง 15-29 วัน ยึดเงิน 50% จากยอดที่ลูกค้าชำระมา และเก็บค่าใช้จ่ายที่เกิดขึ้นจริง(ถ้ามี)
- ยกเลิกก่อนการเดินทางน้อยกว่า 15 วัน ขอสงวนสิทธิ์ยึดเงินเต็มจำนวน

\*กรณีมีเหตุยกเลิกทัวร์ โดยไม่ใช่ความผิดของบริษัททัวร์ คืนเงินค่าทัวร์โดยหักค่าใช้จ่ายที่เกิดขึ้นจริง(ถ้ามี)

\*ค่าใช้จ่ายที่เกิดขึ้นจริง เช่น ค่ามัดจำตัวเครื่องบิน โรงแรม ค่าวีซ่า และค่าใช้จ่ายจำเป็นอื่นๆ

กรณีจองทัวร์วันหยุดเทศกาล วันหยุดนักขัตฤกษ์ วันหยุดยาวต่อเนื่อง หากได้มีการแจ้งยกเลิกทัวร์ ทางบริษัทฯ ขอสงวนสิทธิ์เก็บค่าทัวร์ทั้งหมด โดยไม่มีเงื่อนไขใดๆ ทั้งสิ้น

### อัตราค่าบริการนี้ รวม

(บริษัท ดำเนินการให้ กรณียกเลิกทั้งหมด หรืออย่างใดอย่างหนึ่ง ไม่สามารถคืนเป็นเงินหรือการบริการอื่นๆได้)

1. ค่าตัวโดยสารเครื่องบินไป-กลับ ชั้นประหยัดพร้อมค่าภาษีสนามบินทุกแห่งตามรายการทัวร์ข้างต้น *(ตัวกรุ๊ปไม่สามารถ Upgradeที่นั่ง ได้ และต้องเดินทางไป-กลับพร้อมตัวกรุ๊ปเท่านั้นไม่สามารถเลื่อนวันได้)*
2. ค่าที่พักห้องละ 2-3 ท่าน ตามโรงแรมที่ระบุไว้ในรายการหรือ ระดับใกล้เคียงกัน  
กรณีพัก 3 ท่านถ้าวันที่เข้าพักห้องโรงแรม ไม่มีห้อง TRP (3ท่าน) อาจจำเป็นต้องแยกพัก 2 ห้อง(มีค่าใช้จ่ายพักเดี่ยวเพิ่ม)  
กรณีห้อง TWIN BED (เตียงเดี่ยว 2 เตียง) ซึ่งโรงแรมไม่มีหรือเต็ม ทางบริษัทฯขอปรับเป็นห้อง DOUBLE BED แทนโดยมี  
ต้องแจ้งให้ทราบล่วงหน้า หรือ หากต้องการห้องพักแบบ DOUBLE BED ( 1 เตียงใหญ่ ) ซึ่งโรงแรมไม่มีหรือเต็ม ทาง  
บริษัทฯขอปรับเป็นห้อง TWIN BED แทนโดยมีต้องแจ้งให้ทราบล่วงหน้า กรณีห้องพักในเมืองที่ระบุไว้ในโปรแกรมมี  
เทศกาลวันหยุด มีงานแฟร์ต่างๆ บริษัทขอจัดที่พักในเมืองใกล้เคียงแทน
3. ค่าอาหาร ค่าเข้าชม และ ค่ายานพาหนะทุกชนิด ตามที่ระบุไว้ในรายการทัวร์ข้างต้น เจ้าหน้าที่บริษัทฯ คอยอำนวยความสะดวกตลอดการเดินทาง
4. ค่าน้ำหนักกระเป๋า **สายการบิน EMIRATES AIRLINE (EK) สัมภาระโหลดใต้ท้องเครื่อง 30 กิโลกรัม ถ้อขึ้นเครื่องได้ 7 กิโลกรัม** และค่าประกันวินาศภัยเครื่องบินตามเงื่อนไขของแต่ละสายการบินที่มีการเรียกเก็บ กรณีสัมภาระเกินท่านต้องเสียค่าปรับตามที่สายการบินเรียกเก็บ
5. ค่าประกันอุบัติเหตุตามกรมธรรม์วงเงิน 1,000,000 บาท ค่ารักษาพยาบาล ตามเงื่อนไขของบริษัทฯ ประกันภัยที่บริษัททำไว้ ทั้งนี้ยอมอยู่ในข้อจำกัดที่มีการตกลงไว้กับบริษัทประกันชีวิต ทุกกรณี ต้องมีใบเสร็จและเอกสารรับรองทางการแพทย์ จากหน่วยงานที่เกี่ยวข้อง เงื่อนไขนี้ไม่คุ้มครองโรคประจำตัว การสูญเสียทรัพย์สินส่วนตัวของผู้เดินทาง และไม่รวมประกันสุขภาพ ท่านสามารถสั่งซื้อประกันสุขภาพเพิ่มได้จากบริษัทประกันทั่วไป
6. ค่าภาษีสนามบิน และค่าภาษีน้ำมันตามรายการทัวร์
7. ค่ารถปรับอากาศนำเที่ยวตามระบุไว้ในรายการ พร้อมคนขับรถ (กฎหมายไม่อนุญาตให้คนขับรถเกิน 12 ชม./วัน)
8. รวมภาษีมูลค่าเพิ่ม Vat 7% และ ค่าภาษีหัก ณ ที่จ่าย 3% (ค่าบริการเท่านั้น)

### อัตราค่าบริการนี้ ไม่รวม

1. ค่าทำหนังสือเดินทางไทย และเอกสารต่างด้าวต่างๆ
2. ค่าใช้จ่ายอื่นๆ ที่นอกเหนือจากรายการระบุ อาทิเช่น ค่าอาหาร เครื่องดื่ม ค่าช้อปปิ้ง ค่าโทรศัพท์ เป็นต้น
3. ค่าภาษีทุกรายการคิดจากยอดบริการ, ค่าภาษีเดินทาง (ถ้ามีการเรียกเก็บ)
4. ค่าภาษีน้ำมันที่สายการบินเรียกเก็บเพิ่มหลังจากทางบริษัทฯ ได้ออกตัวเครื่องบิน และได้ทำการขายโปรแกรมไปแล้ว
5. ค่าพนักงานยกกระเป๋าที่โรงแรม
6. ขออนุญาตเก็บค่าทิปไกด์วันแรก ณ สนามบิน ค่าทิปไกด์ คนขับรถ **ท่านละ 1,800 บาท / ท่าน**

## หมายเหตุ

กรุณาอ่านศึกษารายละเอียดทั้งหมดก่อนทำการจอง เพื่อความถูกต้องและความเข้าใจตรงกันระหว่างท่านลูกค้าและบริษัทฯ และเมื่อท่านตกลงชำระเงินมัดจำหรือค่าทัวร์ทั้งหมดกับทางบริษัทฯ แล้ว ทางบริษัทฯ จะถือว่าท่านได้ยอมรับเงื่อนไขข้อตกลงต่างๆ ทั้งหมด

1. บริษัทฯ ขอสงวนสิทธิ์ที่จะเลื่อนการเดินทางหรือปรับราคาค่าบริการขึ้นในกรณีที่มีผู้ร่วมคณะไม่ถึง 15 ท่าน
2. ขอสงวนสิทธิ์การเก็บค่าน้ำมันและภาษีสนามบินทุกแห่งเพิ่ม หากสายการบินมีการปรับขึ้นก่อนวันเดินทาง
3. บริษัทฯ ขอสงวนสิทธิ์ในการเปลี่ยนเที่ยวบิน โดยมีต้องแจ้งให้ทราบล่วงหน้าอันเนื่องจากสาเหตุต่างๆ
4. บริษัทฯ จะไม่รับผิดชอบใดๆ ทั้งสิ้น หากเกิดกรณีความล่าช้าจากสายการบิน, การยกเลิกบิน, การประท้วง, การนัดหยุดงาน, การก่อการจลาจล, ภัยธรรมชาติ, การนำสิ่งของผิดกฎหมาย ซึ่งอยู่นอกเหนือความรับผิดชอบของบริษัทฯ
5. บริษัทฯ จะไม่รับผิดชอบใดๆ ทั้งสิ้น หากเกิดสิ่งของสูญหาย อันเนื่องเกิดจากความประมาทของท่าน, เกิดจากการโจรกรรม และ อุบัติเหตุจากความประมาทของนักท่องเที่ยวเอง
6. เมื่อท่านตกลงชำระเงินมัดจำหรือค่าทัวร์ทั้งหมดกับทางบริษัทฯ แล้ว ทางบริษัทฯ จะถือว่าท่านได้ยอมรับเงื่อนไขข้อตกลงต่างๆ ทั้งหมด
7. รายการนี้เป็นเพียงข้อเสนอที่ต้องได้รับการยืนยันจากบริษัทฯ อีกครั้งหนึ่ง หลังจากได้สำรองโรงแรมที่พักในต่างประเทศเรียบร้อยแล้ว โดยโรงแรมจัดในระดับใกล้เคียงกัน ซึ่งอาจจะปรับเปลี่ยนตามที่ระบุในโปรแกรม
8. การจัดการเรื่องห้องพัก เป็นสิทธิ์ของโรงแรมในการจัดห้องพักให้กับกรุ๊ปที่เข้าพัก โดยมีห้องพักสำหรับผู้สูบบุหรี่ / ปลอดบุหรี่ได้ โดยอาจจะขอเปลี่ยนห้องได้ตามความประสงค์ของผู้ที่พัก ทั้งนี้ขึ้นอยู่กับความพร้อมให้บริการของโรงแรม และไม่สามารถรับประกันได้
9. กรณีผู้เดินทางต้องการความช่วยเหลือเป็นพิเศษ อาทิเช่น **ใช้วีลแชร์ กรุณาแจ้งบริษัทฯ อย่างน้อย 14 วัน ก่อนการเดินทาง** มิฉะนั้น บริษัทฯ ไม่สามารถจัดการได้ล่วงหน้าได้
10. มัคคุเทศก์ พนักงานและตัวแทนของผู้จัด ไม่มีสิทธิ์ในการให้คำสัญญาใดๆ ทั้งสิ้นแทนผู้จัด นอกจากมีเอกสารลงนามโดยผู้มีอำนาจของผู้จัดกำกับเท่านั้น
11. ผู้จัดจะไม่รับผิดชอบและไม่สามารถคืนค่าใช้จ่ายต่างๆ ได้เนื่องจากการเป็นเหตุมาจกการเหมาจ่ายกับตัวแทนต่างๆ ในกรณีที่ผู้เดินทางไม่ผ่านการพิจารณาในการตรวจคนเข้าเมือง-ออกเมือง ไม่ว่าจะเป็นกองตรวจคนเข้าเมืองหรือกรมแรงงานของทุกประเทศ ในรายการท่องเที่ยว อันเนื่องมาจากการกระทำที่ส่อไปในทางผิดกฎหมาย การหลบหนี เข้าออกเมือง เอกสารเดินทางไม่ถูกต้อง หรือ การถูกปฏิเสธในกรณีอื่นๆ

**บริษัทฯ ขอสงวนสิทธิ์ในการปรับอัตราค่าบริการขึ้น เนื่องจากการปรับ ภาษีสนามบินขึ้นและ/หรือการปรับเปลี่ยนค่าเซอร์ชาร์จน้ำมัน จากสายการบิน โดยมีต้องแจ้งให้ทราบล่วงหน้า**