



ก้นตวัดัวร์ ทริป ทัวร์ แอนด์ แทรเวล เลขที่ใบอนุญาต 11/06989  
 พนักงานขาย คุณ ณัฐดนัย สมบุญก้นตวัดัวร์  
 Tel: 083-699-3242 Email: kantawat.nut@hotmail.co.th



# สัมผัสใบไม้เปลี่ยนสี เส้นทางดี ประทับใจ เทียบครบ เมืองคลาสสิก



RURIKOJI TEMPLE

## YAMAGUCHI MIYAJIMA SHIKOKU OSAKA

- ศาลเจ้าดาไซฟุ - วัดนันโซอิน
- ท่าเรือโมจิโกะ - ออนเซน
- ศาลเจ้าโมโตโมสุมิ อินาริ - ถ้ำอากิโยชิโด
- วัดรุริโคจิ - สะพานคินโต
- นั่งเรือเฟอร์รี่เกาะมียาจิม่า
- ศาลเจ้าอิตสึกุชิมะ
- กระเช้าลอยฟ้ามียาจิมะ

ท่าเรืออิโรชิม่า - นั่งเรือเฟอร์รี่ สู่ ท่าเรือมัตสึยาม่า - ปราสาทมัตสึยาม่า  
 โตโกะออนเซน - สวนริทสึริน - พิพิธภัณฑ์ชินโงคายาม่า  
 นั่งรถไฟชินคันเซ็น สู่ เมืองโอซาก้า - ซุปป์ิงชินโซบาชิ

7 วัน 5 คืน

68,900.-



27 พ.ย. - 3 ธ.ค.

TopShikoku001

# YAMAGUCHI MIYAJIMA SHIKOKU OSAKA

7 DAY 5 NIGHT BY THAI AIRWAYS



## สัมผัสใบไม้เปลี่ยนสี เส้นทางดี ประทับใจ เที่ยวครบ เมืองคลาสสิก



RURIKOJI TEMPLE

## YAMAGUCHI MIYAJIMA SHIKOKU OSAKA

- ศาลเจ้าดาไซฟู - วัดนันโซอิน
- ท่าเรือโมจิโกะ - ออนเซน
- ศาลเจ้าโมโตโนสุมิ อินาริ - ท่าอากาศยานชิโอดะ
- วัดรุริโคจิ - สะพานคินโต
- นั่งเรือเฟอร์รี่เกาะมียาจิม่า
- ศาลเจ้าอิตสึกุชิมะ
- กระเช้าลอยฟ้ามียาจิมะ

ท่าเรืออิโรชิม่า - นั่งเรือเฟอร์รี่ สู่ ท่าเรือมัตสึยาม่า - ปราสาทมัตสึยาม่า  
โตโกะออนเซน - สวนริทสึริน - พิพิธภัณฑ์ชินโงคายาม่า  
นั่งรถไฟชินคันเซ็น สู่ เมืองโอซาก้า - ช้อปปิ้งชินโซบาชิ

7 วัน 5 คืน

# 68,900.-

THAI TopShikoku001



27 พ.ย. - 3 ธ.ค.

กำหนดการเดินทาง : 27 พฤศจิกายน - 02 ธันวาคม 2569

วัน	รายการท่องเที่ยว	เช้า	เที่ยง	เย็น	โรงแรมที่พัก
01	CHECK IN สนามบินสุวรรณภูมิ 22.00 น.				
02	สนามบินสุวรรณภูมิ - สนามบินฟุกุโอกะ TG 648 (01.00 - 08.10) รวมอาหารบนเครื่อง ศาลเจ้าดาไซฟู - วัดนันโซอิน - ท่าเรือโมจิโกะ - ออนเซ็น				KAIKYO VIEW SHIMONOSEKI HOTEL หรือเทียบเท่า 
03	ศาลเจ้าโมโตโนสุมิ อินาริ - ถ้ำอากิโยชิโด - วัดรุริโคจิ - ออนเซ็น				ONN YUDA ONSEN HOTEL หรือเทียบเท่า 
04	สะพานคินไต - นั่งเรือเฟอร์รี่เกาะมียาจิม่า - ศาลเจ้าอิตสึชิมะ - กระเช้าลอยฟ้ามียาจิมะ - ออนเซ็น				MIYAJIMA SEASIDE HOTEL หรือเทียบเท่า 
05	ท่าเรือฮิโรชิม่า - นั่งเรือเฟอร์รี่ สู่ ท่าเรือมัตสึยาม่า - ปราสาทมัตสึยาม่า - โตโกะออนเซ็น				KOWAKUEN HARUKA HOTEL หรือเทียบเท่า 
06	สวนริทสึริน - พิพิธภัณฑ์ฮินโศคายาม่า - นั่งรถไฟชินคันเซ็น สู่ เมืองโอซาก้า				CANDEO NAMBA HOTEL หรือเทียบเท่า
07	ช้อปปิ้งชินไซบาชิ - สนามบินคันไซ - สนามบินสุวรรณภูมิ TG 673 (17.25 - 22.00) รวมอาหารบนเครื่อง				

วันเดินทาง	ราคาผู้ใหญ่	ราคาเด็กมีเตียง (6-12ปี)	ราคาเด็กไม่มีเตียง (2-5 ปี)	พักเดี่ยว
<b>ราคานี้รวมค่าทิปไกด์และคนขับแล้ว</b>				
27 พฤศจิกายน - 02 ธันวาคม 2569	68,900 บาท	65,900 บาท	62,900 บาท	12,900 บาท

วันที่ 27 พฤศจิกายน 2569

### สนามบินสุวรรณภูมิ - สนามบินฟุกุโอกะ

22.00 น. พร้อมกันที่ **สนามบินสุวรรณภูมิ** อาคารผู้โดยสารขาออกระหว่างประเทศ เคาน์เตอร์สายการบินไทยแอร์เวย์ เจ้าหน้าที่คอยให้การต้อนรับ ดูแลด้านเอกสาร เช็คอิน และสัมภาระในการเดินทาง

วันที่ 28 พฤศจิกายน 2569

### สนามบินฟุกุโอกะ - ศาลเจ้าดาไซฟู - วัดนันโซอิน - ท่าเรือโมจิโกะ - ออนเซ็น

01.00 น. ออกเดินทางสู่ **สนามบินฟุกุโอกะ ประเทศญี่ปุ่น** โดย **สายการบินไทยแอร์เวย์** เที่ยวบินที่ TG 648 **เวลาญี่ปุ่น เร็วกว่าประเทศไทย 2 ชั่วโมง**

08.10 น. เดินทางถึง **สนามบินฟุกุโอกะ ประเทศญี่ปุ่น** นำท่านผ่านขั้นตอนการตรวจคนเข้าเมืองและศุลกากร จากนั้นนำท่านสู่ **ศาลเจ้าดาไซฟูเทนมังกุ(DAZAIFU-TENMANGU)** ตั้งอยู่ในเมืองดาไซฟู จังหวัดฟุกุโอกะ เป็น 1 ใน 2 ศาลเจ้าเทนมังกุที่สำคัญที่สุดในบรรดาศาลเจ้าเทนมังกุทั้งหมดกว่าพันแห่งทั่วประเทศญี่ปุ่น มีความเชื่อกันมายาวนานว่าศาลเจ้าแห่งนี้ **ให้โชคในเรื่องของการเรียน การสอบ และปิดเป่าความโชคร้าย** ดังนั้น จึงมีนักเรียนนักศึกษาที่ต้องเตรียมสอบมาขอพรมากถึง 7 ล้านคนต่อปีเลยทีเดียว รวมถึงนักท่องเที่ยวทั่วไปด้วย ตัวศาลหลักสร้างขึ้นอยู่เหนือหลุมฝังศพของซูกาวาระ มิชิซามะ (SUGAWARA MICHIZANE) นักวิชาการชาวญี่ปุ่นผู้มึบบทบาทสำคัญเมื่อพันปีก่อน ซึ่งหลังจากเสียชีวิตลงก็ทำให้เขาได้กลายเป็นที่สักการบูชาของชาวญี่ปุ่นในฐานะเทพเจ้าแห่งการศึกษา สะพานแดงภายในศาลเจ้า รูปปั้นวัวโกะซิงกิง บริเวณศาลเจ้าดาไซฟูเต็มไปด้วยสิ่งที่น่าสนใจหลายอย่าง เช่น ซุ้มประตูทางเข้าหรือโรมง (ROMON GATE) ที่สามารถมองเห็นรูปร่างด้านหน้าและด้านหลังแบบแตกต่างกัน สะพานแดงข้าม 3 ช่วงที่แบ่งเป็น อดีต ปัจจุบัน และอนาคต **รูปปั้นโกะซิงกิว (GOSHINGYU) รูปปั้นวัวที่เชื่อกันว่าหากได้ลูบที่หัวแล้วจะทำให้มีสติปัญญาดี** อีกทั้งยังเต็มไปด้วยต้นไม้เก่าแก่มากมาย ไม่ว่าจะเป็น การบูร บ๊วย และไอริส ซึ่งในฤดูดอกไม้บานจะส่งกลิ่นหอมหวานไปทั่วบริเวณ โดยเฉพาะอย่างยิ่งช่วงปลายเดือนมกราคม - ต้นเดือนมีนาคม เพราะต้นบ๊วยหลายพันต้นจะทยอยกันผลิดอกบานสะพรั่งสวยงามมาก



## กลางวัน

### รับประทานอาหารกลางวัน ณ ภัตตาคาร

จากนั้นนำท่านสู่ **วัดนันโซอิน(NANZOIN TEMPLE)** พระพุทธรูปนอนนี้ยาว 41 เมตร สูง 11 และหนักถึง 300 ตัน มีรูปแบบสถาปัตยกรรมแบบเดียวกับรูปปั้นพระใหญ่ที่เมืองนาระ NARA และ คามาคุระ(KAMAKURA) สร้างขึ้นเมื่อปี 1995 ซึ่งโดยทั่วไปพระพุทธรูปในญี่ปุ่นมักจะเป็นแบบนั่ง แต่ที่พระพุทธรูปนี้เป็นแบบนอนพระว่าวัดนันโซอินนั้นได้บริจาคเงินช่วยเหลือพระในประเทศพม่าหลายครั้ง จึงมีการตอบแทนด้วยการส่งตอบแทนด้วยการส่งพระสารีริกธาตุมาตอบให้ วัดนันโซอินจึงสร้างพระพุทธรูปนอนที่เป็นที่นิยมในประเทศพม่าขึ้นมาเป็นที่เก็บ และยังว่ากันว่าเงินที่ใช้ในการสร้างนั้นมาจากเจ้าอาวาสที่ชนะล็อตเตอรี่หลายครั้ง



นำท่านเดินทางสู่ **ท่าเรือโมจิ(MOJIKO PORT)** ตั้งอยู่ในเมืองคิตะคิวชู(KITAKYUSHU)ของจังหวัดฟูกูโอกะ (FUKUOKA) โดยมีความสำคัญตรงที่เป็นเสมือนจุดเชื่อมต่อระหว่างเกาะคิวชูกับเกาะใหญ่ฮอนชู อีกทั้งในอดีตราวปีค.ศ. 1900 นั้นได้เคยเป็นท่าเรือสำคัญที่ใช้ในการติดต่อค้าขายกับนานาชาติ แม้ว่าภายหลังจะมีการโยกย้ายไปที่ท่าเรืออื่นๆแล้ว หากที่นี่ก็ยังคงมีเสน่ห์ที่เต็มไปด้วยกลิ่นอายความเก่าแก่อย่างครบถ้วน แล้วยังมีการปรับปรุงเปลี่ยนจากท่าเรือปกติๆให้กลายเป็นสถานที่ท่องเที่ยวเพราะมีการอนุรักษ์ตึกเกะสไตล์ยุโรปเอาไว้มากมาย ตั้งแต่ยุคเมจิเลยทีเดียว



นำท่านเข้าสู่ที่พัก KAIKYO VIEW SHIMONOSEKI HOTEL หรือเทียบเท่า

**ค่ำ**                    **รับประทานอาหารค่ำ ณ ห้องอาหารของโรงแรม**

หลังจากรับประทานอาหารค่ำแล้ว ให้ท่านได้อาบน้ำแร่เพื่อสุขภาพ  
เพิ่มวิตามินผิวให้กับร่างกายผ่อนคลายความเมื่อยล้าได้อย่างเต็มที่



วันที่ 29 พฤศจิกายน 2569

ศาลเจ้าโมโตโนสุมิ อินาริ - ถ้ำอากิโยชิโด - วัดรูริโคจิ - ออนเซ็น

**เช้า**                    **รับประทานอาหารเช้า ณ ห้องอาหารของโรงแรม**

จากนั้นนำท่านสู่ **ศาลเจ้าโมโตโนสุมิ อินาริ (MOTONOSUMI INARI)** มีชื่อเสียงในเรื่องเสาโทริอิสีแดง และยังเป็นที่ยึดมั่นกันว่ามียกเครื่องรับเงินบริจาคสุดท้ายให้คุณโยนเหรียญทำบุญอีกด้วย ศาลเจ้า MOTONOSUMI INARI ในเมือง NAGATO จังหวัด YAMAGUCHI หันหน้าเข้าหาทะเลญี่ปุ่น ศาลแห่งนี้มีวิวอันสวยงาม ทั้งเสาโทริอิสีแดงที่เรียงราย ทะเลใสสีน้ำเงิน และพืชพันธุ์เขียวขจี ศาลเจ้าแห่งนี้เป็นที่ประทับของดวงวิญญาณศักดิ์สิทธิ์ ที่แยกออกจากศาลเจ้า TAIKODANI INARI ในจังหวัดชิมานะ เมื่อประมาณ 60 ปีก่อน เล่ากันว่าเทพเจ้าแปลงกายเป็นสุนัข จึงจอกสีขาวไปปรากฏกายในฝันของชาวประมงคนหนึ่งเพื่อบอกให้ตั้งศาลเจ้าในพื้นที่นั้นนั่นเอง



กลางวัน

### รับประทานอาหารกลางวัน ณ ภัตตาคาร

นำท่านสู่ **ถ้ำอากิโยชิโด(AKIYOSHIDAI CAVE)** นับเป็นอีกหนึ่งสิ่งมหัศจรรย์ทางธรรมชาติภายในอุทยานนี้มีถ้ำหินปูนกว่า 400 ถ้ำถ้ำหินปูนขนาดใหญ่ที่สุดแห่งหนึ่งของญี่ปุ่น ตั้งอยู่บริเวณตีนที่ราบสูงอากิโยชิ ปากถ้ำสูง 24 เมตร กว้าง 8 เมตร ภายในถ้ำมีความกว้างมากที่สุด 200 เมตร เพดานถ้ำสูง 40 เมตร โดยส่วนที่สูงที่สุดนั้นมีความสูงถึง 80 เมตร ว่ากันว่าถ้ำแห่งนี้มีความยาวประมาณ 10 กิโลเมตร แต่เส้นทางสำหรับเที่ยวชมทั่วไปมีความยาวเพียง 1 กิโลเมตรโดยประมาณ อุณหภูมิภายในถ้ำอยู่ที่ 17 องศาตลอดทั้งปี



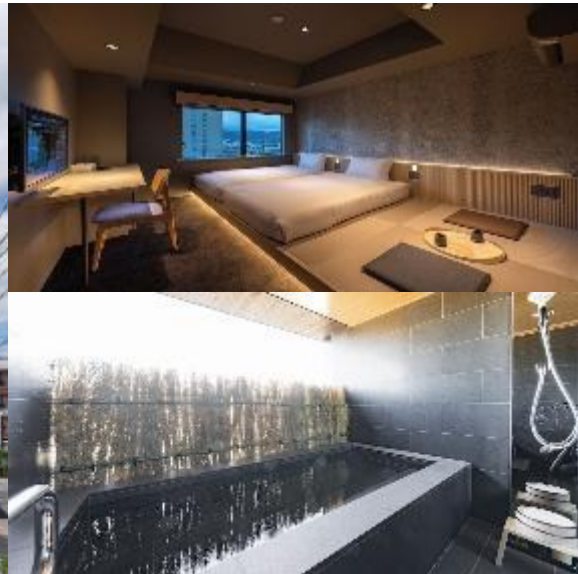
นำท่านเดินทางสู่ **วัดรุริโคจิ** เจดีย์ห้าชั้นนี้ มีแผนในการสร้างขึ้นในยุคโอเอ ปีที่6 (ค.ศ. 1399)เพื่อเป็นการอาลัยต่อโออูจิ โยชิอิโระ ผู้ที่เสียชีวิตในสงครามโอเอ โดย โออูจิ โมริฮารุ ผู้เป็นน้องชาย แต่สร้างเสร็จสิ้นในยุคคเคคิสี ปีที่2 (ค.ศ.1442) เจดีย์แบบโฮซังเคน (รูปการก่อสร้างวัดหรือเจดีย์ที่ใช้เสาที่เสา และใช้ท่อนไม้วางแบ่งเป็นสามช่องลงไปในแต่ละระหว่างเสา) สูง 31.2 เมตร สไตล์สถาปัตยกรรมส่วนใหญ่เป็นแบบญี่ปุ่น และมีบางส่วนเป็นรูปแบบการก่อสร้างราชวงศ์ถัง มีการมุงหลังคาจากเปลือกต้นสนฮิโนกิ ไชเปรส และส่วนตรงที่เป็นเจดีย์นั้น จะลาดบางลงไปทางด้านบน ซึ่งทำได้อย่างประณีตจนเป็นที่ประทับใจ



นำท่านเข้าสู่ที่พัก ONN YUDA ONSEN HOTEL หรือเทียบเท่า

ค่ำ รับประทานอาหารค่ำ ณ ห้องอาหารของโรงแรม

หลังจากรับประทานอาหารค่ำแล้ว ให้ท่านได้อาบน้ำแร่เพื่อสุขภาพ  
เพิ่มวิตามินผิวให้กับร่างกายผ่อนคลายความเมื่อยล้าได้อย่างเต็มที่



วันที่ 30 พฤศจิกายน 2569

สะพานคินไต – นั่งเรือเฟอร์รี่เกาะมียาจิม่า – ศาลเจ้าอิตสึกูชิมะ – กระจายลอยฟ้ามียาจิมะ - ออนเซ็น

เช้า รับประทานอาหารเช้า ณ ห้องอาหารของโรงแรม

จากนั้นนำท่านสู่ **สะพานคินไตเคียว(KINTAI-KYO BRIDGE)** ตั้งอยู่ภายในเมืองอิวาคุนิ(IWAKUNI)ของจังหวัดยามาคุจิ(YAMAGUCHI) สะพานคินไตเคียวนับเป็น 1 ใน 3 สะพานที่สวยงามที่สุดของญี่ปุ่น ติดร่วมกับสะพานชินเคียว (SHINKYO BRIDGE) ที่เมืองนิกโก้ และสะพานซารุฮาชิ(SARU-HASHI BRIDGE) ที่โอสึกิ โดยจะเป็นสะพานที่ทอดข้ามแม่น้ำนิชิกิ(NISHIKI RIVER)และพุ่งตรงไปยังอิวาคุนิ(IWAKUNI CASTLE) ที่ตั้งอยู่บนยอดเขาอีกฝั่งหนึ่งของแม่น้ำนั่นเอง ใช้วิธีสร้างแบบดั้งเดิม ซึ่งไม่ใช่ตะปูแม้แต่ตัวเดียว แม้ว่าภายหลังจะถูกทำลายไปหากก็มีการก่อสร้างใหม่โดยใช้วิธีการเดิมเนื่องจากที่นี้ขึ้นชื่อว่าสวยงามตลอดทั้งปี จะช่วงซากุระนี้รอบๆบ้านสะพรังทั้งสองฝั่งทาง จะช่วงใบไม้แดงรายล้อมสะพานเต็มไปหมด สวนช่วงหน้าร้อนก็รายล้อมด้วยป่าไม้เขียวชอุ่มงดงามดังภาพ



## กลางวัน

### รับประทานอาหารกลางวัน ณ ภัตตาคาร

นำท่าน **นั่งเรือเฟอร์รี่เกาะมียาจิม่า** เกาะมียะจิมะ (MIYAJIMA ISLAND) เป็นเกาะที่มีทิวทัศน์สวยที่สุด 1 ใน 3 แห่งของญี่ปุ่นเนื่องจากตัวเกาะทั้งเกาะได้รับการเคารพสักการะในฐานะเทพเจ้า เกาะแห่งนี้จึงเป็นสถานที่ศักดิ์สิทธิ์ และได้รับการขนานนามว่าเป็น “เกาะแห่งเทพเจ้า” มาแต่โบราณประตูโทริอิสีแดงขนาดใหญ่ที่ตั้งอยู่กลางทะเล ศาลเจ้าแห่งนี้มีภาพจำที่โดดเด่นคือเสาโทริอิ (TORII) ขนาดใหญ่ สีแดงเข้มและตัวศาลเจ้าที่สร้างอยู่กลางท้องทะเล มีท้องทะเลสีฟ้าเข้มเป็นพื้นที่บริเวณศาลเจ้า และมีป่าไม้อยู่เบื้องหลัง ทิวทัศน์สี “แดง ฟ้า และเขียว” ซึ่งร่วมกันสรรค์สร้างขึ้นโดยเหล่าเทพเจ้าในธรรมชาติและมนุษย์



จากนั้น **ศาลเจ้าอิตสึกูชิมะ** เป็นศาลเจ้าลัทธิชินโตบนเกาะอิตสึกูชิมะ เมืองฮัตสึกาอิจิ จังหวัดฮิโรชิมะ ประเทศญี่ปุ่น ได้รับการขึ้นทะเบียนจากองค์การยูเนสโกให้เป็นมรดกโลก และรัฐบาลญี่ปุ่นได้ยกฐานะอาคารต่าง ๆ ในศาลเจ้าให้เป็นสมบัติประจำชาติญี่ปุ่น





นำท่านขึ้น **กระเช้าลอยฟ้ามียาจิมะ (MIYAJIMA ROPEWAY)** ซึ่งมีความสูงถึง 535 เมตร เป็นยอดเขาที่สูงที่สุดบนเกาะมียาจิมะ และได้รับการยกย่องให้เป็นสถานที่ศักดิ์สิทธิ์มาตั้งแต่สมัยโบราณ ด้วยกระเช้าลอยฟ้ามียาจิมะกระเช้าลอยฟ้าครอบคลุมระยะทางประมาณ 1.6 กิโลเมตร ระหว่างสถานีโมมิจิตานิที่เชิงเขา สถานีคายาทานิตรงกลาง และสถานีชิชิอิวะใกล้กับยอดเขา โดยใช้สองสายสายโมมิจิตานิให้บริการเป็นวงกลมต่อเนื่อง โดยมีกระเช้าออกเป็นระยะๆ ในขณะที่สายชิชิอิวะเป็นระบบรถรับส่ง โดยมีกระเช้าสองคันสลับกันไปมา

นำท่านเข้าสู่ที่พัก MIYAJIMA SEASIDE HOTEL หรือเทียบเท่า

**ค่ำ**                    **รับประทานอาหารค่ำ ณ ห้องอาหารของโรงแรม**

หลังจากรับประทานอาหารค่ำแล้ว ให้ท่านได้อาบน้ำแร่เพื่อสุขภาพ  
เพิ่มวิตามินผิวให้กับร่างกายผ่อนคลายความเมื่อยล้าได้อย่างเต็มที่



วันที่ 01 ธันวาคม 2569

ท่าเรืออิโรชิม่า - นั่งเรือเฟอร์รี่ สู่ ท่าเรือมัตสึยาม่า - ปราสาทมัตสึยาม่า - โดโกะออนเซ็น

**เช้า**                    **รับประทานอาหารเช้า ณ ห้องอาหารของโรงแรม**

นำท่านเดินทางสู่ **ท่าเรือฮิโรชิม่า (HIROSHIMA PORT หรือ HIROSHIMA PORT UJINA TERMINAL)** เป็นศูนย์กลางการคมนาคมทางทะเลที่สำคัญของเมืองฮิโรชิม่า ประเทศญี่ปุ่น ตั้งอยู่บริเวณอุจินะ (UJINA) ทางตอนใต้ของเมือง ให้บริการเรือโดยสารข้ามฟากไปยังเกาะใกล้เคียง เช่น มิยาจิมะ (MIYAJIMA), เอตะจิมะ (ETAJIMA) และเดินทางไปยังเมืองมัตสึยามะ (MATSUYAMA) บนเกาะชิโกกุ



จากนั้นนำท่าน **นั่งเรือเฟอร์รี่ สู่ ท่าเรือมัตสึยาม่า** เรือเฟอร์รี่ร่องแครงนี้เชื่อมต่อฮิโรชิม่า คุระ และมัตสึยามะ โดยใช้เวลาประมาณสองชั่วโมงครึ่ง มีที่นั่งให้เลือกหลากหลายบนเรือ รวมถึงโซฟาแบบพาโนรามาซึ่งเป็นวิวทัศน์ที่งดงามและเป็นเอกลักษณ์ของเส้นทางนี้ อีกหนึ่งเสน่ห์อันยอดเยี่ยมคือการได้ชื่นชมความเปลี่ยนแปลงของทะเลเซโตะตามช่วงเวลาของวัน เช่น ผิวน้ำทะเลเปลี่ยนเป็นสีส้มในยามเย็น หรือทัศนียภาพยามค่ำคืนของแสงไฟจากท่าเรือที่ส่องประกายระยิบระยับบนผิวน้ำ



## กลางวัน

### รับประทานอาหารกลางวัน ณ ภัตตาคาร

นำท่านสู่ **ปราสาทมัตสึยาม่า(MATSUYAMA CASTLE)** เป็น 1 ใน 12 หลังเดิมของญี่ปุ่นที่ยังหลงเหลืออยู่ตั้งแต่ปี 1868 และยังเป็นหนึ่งในที่มีความซับซ้อนน่าสนใจแห่งหนึ่งอีกด้วย ตั้งอยู่บนภูเขาคาสึยาม่า(MOUNT KATSUYAMA) เนินเขาสูงชันใจกลางเมืองที่สามารถมองเห็นวิวทิวทัศน์อันกว้างไกลของเมืองมัตสึยาม่าคู่กับทะเล SETO INLAND SEA พื้นที่รอบๆปลูกต้นซากุระกว่า 200 ต้น ซึ่งเหมาะแก่การชมดอกซากุระในฤดูใบไม้ผลิปลายเดือนมีนาคม-ต้นเดือนเมษายนเป็นประจำทุกปีสร้างขึ้นในช่วงปี 1602-1628 เดิมมีอยู่ทั้งหมด 5 ชั้น แต่ถูกฟ้าผ่าจึงทำการบูรณะใหม่ในปี 1820 สร้างเป็น 3 ชั้นที่เห็นอยู่ในปัจจุบันนี้ ซึ่งเป็นตัวอย่างโครงสร้างที่ดีแห่งหนึ่ง โดยห้องโถงหลักตั้งอยู่ด้านบนสุดเพื่อให้ได้รับการป้องกันที่ปลอดภัย สามารถเข้าถึงได้จากประตูหลายทาง ภายในชั้นแบ่งออกเป็นหลายปีก รวมถึงป้อมปราการที่คอยดูแล ปัจจุบันใช้จัดแสดงนิทรรศการข้อมูลเกี่ยวกับประวัติศาสตร์ความเป็นมาของเมืองมัตสึยาม่าและช่วงสมัยศักดินา



จากนั้น **โดโกะออนเซ็น(DOGO ONSEN)** ตามตำนานเล่าว่ามีนกระยางตัวหนึ่งที่ขาบาดเจ็บมาค้นพบน้ำพุร้อนที่ไหลออกมาจากโขดหิน นกกระยางตัวนั้นกลับมาที่น้ำพุร้อนทุกวันเพื่อแช่ขาที่บาดเจ็บ หลังจากนั้นไม่นาน ชาวท้องถิ่นก็หายเป็นปกติ และนกระยางก็บินหนีไปอย่างแข็งแกร่งเหมือนเดิม ผู้คนที่เห็นสิ่งนี้คิดว่ามันแปลกมาก และเมื่อพวกเขาเริ่มลงแช่น้ำ พวกเขา ก็พบว่าน้ำช่วยคลายความเหนื่อยล้าและช่วยให้หายจากอาการป่วยได้เร็วขึ้น ตั้งแต่นั้นเป็นต้นมา การลงแช่น้ำพุร้อนจึงกลายเป็นกิจกรรมที่ได้รับความนิยมอย่างกว้างขวาง ซึ่งในเวลาต่อมา มีการนำหินก้อนหนึ่งมาวางที่นี่เพื่อรำลึกถึงตำนานดังกล่าว โดยเรียกว่า “ซากิอิชิ” (หินนกระยาง) ซึ่งปัจจุบันเก็บรักษาไว้ที่จัตุรัสโฮโจเอนหน้าสถานีโดโกะออนเซ็นอีกด้วย



นำท่านเข้าสู่ที่พัก KOWAKUEN HARUKA HOTEL หรือเทียบเท่า  
ค่ำ รับประทานอาหารค่ำ ณ ห้องอาหารของโรงแรม  
หลังจากรับประทานอาหารค่ำแล้ว ให้ท่านได้อาบน้ำแร่เพื่อสุขภาพ  
เพิ่มวิตามินผิวให้กับร่างกายผ่อนคลายความเมื่อยล้าได้อย่างเต็มที่



วันที่ 02 ธันวาคม 2569

## สวนริทสึริน – พิพิธภัณฑ์ยีนโอคายามา – นั่งรถไฟชินคันเซ็น ลู่ เมืองโอซาก้า

### เช้า รับประทานอาหารเช้า ณ ห้องอาหารของโรงแรม

จากนั้นนำท่านสู่ **สวนริทสึริน(RITSURIN PARK)** เป็นสวนประวัติศาสตร์ขนาดใหญ่ในเมืองทากามัตสึ ประเทศญี่ปุ่น เสร็จสมบูรณ์ในปี ค.ศ. 1745 โดยเป็นสวนเดินเล่นส่วนตัวและวิลล่าสำหรับขุนนางศักดินาในท้องถิ่น และเปิดให้ประชาชนทั่วไปเข้าชมในปี พ.ศ. 2418 ริทสึรินเป็นหนึ่งในสวนเดินเล่นที่ใหญ่ที่สุดในญี่ปุ่น และเป็นแหล่งท่องเที่ยวที่สำคัญของจังหวัดคางะวะ ในปี ค.ศ. 1642 ผู้ปกครองท้องถิ่นสั่งให้จัดตั้งริทสึรินโคเอ็งเพื่อใช้เป็นสถานที่พักผ่อนส่วนตัวของตระกูลมาหลายรุ่น ก่อนจะเปิดให้ประชาชนเข้าชมในปี ค.ศ. 1875 นอกจากนี้ยังมีแผนที่บอกเล่าความเป็นมาของต้นไม้สำคัญบางต้น รวมถึงโรงน้ำชาคิคุเกะสึเท โดยให้บริการที่ทางเข้าสวน



### กลางวัน รับประทานอาหารกลางวัน ณ ภัตตาคาร

นำท่านเดินทางสู่ **พิพิธภัณฑ์ยีนโอคายามา** พิพิธภัณฑ์แห่งนี้ดำเนินการโดยผู้ผลิตกางเกงยีนส์โคจิมาะ ประวัติความเป็นมาและกระบวนการผลิตของยีนส์ได้รับการนำเสนอผ่านทางแผงและผลิตภัณฑ์ต่างๆ และมีการจัดแสดงสิ่งของมีค่ามากมาย รวมถึงของจำลองที่ทำเมื่อกว่า 100 ปีที่แล้ว และจักรเย็บผ้าที่ใช้ในขณะนั้นช่างฝีมือใช้เทคนิคการตัดและเย็บแบบดั้งเดิมเพื่อสร้างชิ้นงานนั่นเอง



จากนั้น **นั่งรถไฟชินคันเซน สู่ เมืองโอซาก้า** รถไฟชินคันเซ็น (SHINKANSEN) หรือที่รู้จักกันในชื่อ "รถไฟหัวกระสุน" เป็นรถไฟความเร็วสูงของญี่ปุ่นที่มีชื่อเสียงในด้านความเร็ว ความแม่นยำ และความสะอาดสบาย ให้บริการโดย JAPAN RAILWAYS (JR) และวิ่งด้วยความเร็วสูงสุด 320 กม./ชม. ชินคันเซ็นไม่เพียงแต่ช่วยลดเวลาในการเดินทาง แต่ยังได้รับการยกย่องในเรื่องของความปลอดภัยและความตรงต่อเวลาอีกด้วย



**ค้ำ**                      **รับประทานอาหารค้ำ ณ ภัตตาคาร**

**นำท่านเข้าสู่ที่พัก CANDEO NAMBA HOTEL หรือเทียบเท่า**



วันที่ 03 ธันวาคม 2569

## ช้อปปิ้งชินไซบาชิ - สนามบินคันไซ - สนามบินสุวรรณภูมิ

**เช้า**                      **รับประทานอาหารเช้า ณ ห้องอาหารของโรงแรม**

จากนั้นนำท่านสู่ **ชินไซบาชิ (SHINSAIBASHI)** ย่านช้อปปิ้งชื่อดังของเมืองโอซาก้า เพลิดเพลินกับการช้อปปิ้งไร้ขีดจำกัดบนถนนความยาวกว่า 2 กิโลเมตร ซึ่งมีร้านค้าและห้างสรรพสินค้าเรียงรายกันตลอดสองข้างทาง กับสินค้ามากมาย ทั้งเสื้อผ้าเก๋ๆ กระเป๋าน่ารักๆ รองเท้าแฟชั่นสวยๆ เครื่องสำอาง และสินค้า IT ทั้งหลาย มีให้เลือกและชมกันมากมายหลากหลายแบบบนถนนเส้นนี้



**กลางวัน**                      **รับประทานอาหารกลางวัน ณ ภัตตาคาร**

**ถึงเวลาอันสมควรนำท่านสู่ สนามบินคันไซ**

17.25 น.                      ออกเดินทางสู่ ท่าอากาศยานสุวรรณภูมิ กรุงเทพฯ โดย สายการบินไทยแอร์เวย์ เที่ยวบินที่ TG 673  
22.00 น.                      เดินทางถึง ท่าอากาศยานสุวรรณภูมิ กรุงเทพฯ ฯ โดยสวัสดิภาพ พร้อมกับความประทับใจ

---



# เงื่อนไขการจองทัวร์



## อัตรานี้รวม

- ✓ ราคานี้รวมภาษีน้ำมัน ณ วันที่ 29 เมษายน 2569 และทางบริษัทฯ ขอสงวนสิทธิ์ ในการปรับราคาน้ำมันขึ้น หากทางสายการบินมีการเรียกเก็บเพิ่มเติม โดยทางบริษัท จะแจ้งให้ทราบก่อนการออกตัว
- ✓ ค่าตัวเครื่องบินไป - กลับ ตามเส้นทางที่ระบุ
- ✓ ค่าภาษีสนามบินทุกแห่งตามรายการที่ระบุ
- ✓ ค่าพาหนะรับส่งตามรายการนำเที่ยวที่ระบุ
- ✓ ค่าโรงแรมห้องพัก 2 - 3 ท่านต่อห้องตามรายการที่ระบุ
- ✓ ค่าอาหาร เครื่องดื่มตามรายการที่ระบุ
- ✓ ค่าเข้าชมสถานที่ต่างๆ ตามรายการที่ระบุ
- ✓ ค่าประกันอุบัติเหตุคุ้มครองในวงเงินท่านละ 1,000,000 บาท
- ✓ ค่าเบี้ยประกัน อุบัติเหตุในระหว่างการเดินทางท่องเที่ยว วงเงินประกันท่านละ 500,000 บาท ( ไม่ครอบคลุมถึง สุขภาพ อาการเจ็บป่วย หรือ โรคประจำตัว ) กรณีเสียชีวิตจากอุบัติเหตุ ระหว่างการเดินทางท่องเที่ยว วงเงินประกันท่านละ 1,000,000 บาท ( เชื้อไขตามกรมธรรม์ )

## อัตรานี้ไม่รวม

- ✗ ค่าทำหนังสือเดินทาง หรือ พาสปอร์ต วัคซีนพาสปอร์ต
- ✗ ค่าใช้จ่ายส่วนตัวนอกเหนือในรายการ เช่น ค่าโทรศัพท์, ค่าช้อปปิ้ง, ค่าเครื่องดื่มและอาหารที่สั่งเพิ่มเติมจากรายการที่ทางบริษัทฯ จัดให้เป็นต้น
- ✗ ค่าน้ำหนักกระเป๋าเดินทางในกรณีน้ำหนักเกินกว่าสายการบินกำหนด
- ✗ ค่าธรรมเนียมในการยื่นใบอนุญาตสำหรับคนต่างด้าวที่กลับเข้าประเทศ
- ✗ ค่าภาษีน้ำมันที่ทางสายการบินมีการเรียกเก็บเพิ่มเติม หรือมีการเปลี่ยนแปลงกะทันหัน
- ✗ ค่าภาษีมูลค่าเพิ่ม 7% และค่าภาษีหัก ณ ที่จ่าย 3% ซึ่งต้องจ่ายเพิ่มจากราคาค่าทัวร์
- ✗ ค่าทิปโถด์และคนขับ

หมายเหตุ : อายุ 6 เดือน - ไม่ถึง 1 ปี และ อายุ 76 - 85 ปี  
ค่าประกันอุบัติเหตุคุ้มครองในวงเงินท่านละ 500,000 บาท



◆ หากท่านยกเลิกทัวร์ เนื่องจากเหตุการณ์ความไม่สงบทางการเมือง สายการบิน สภาพอากาศ ภัยธรรมชาติ วิกฤติ อคติภัย ทั้งที่สายการบิน หรือในส่วนของการบริการทางประเทศที่ท่านเดินทางท่องเที่ยว ยังคงให้บริการอยู่เป็นปกติ ทางบริษัทฯ ขอสงวนสิทธิ์ในการไม่คืนค่าทัวร์ทั้งหมด หรือบางส่วนให้กับท่าน

◆ บริษัทฯ จะไม่รับผิดชอบ และขอสงวนสิทธิ์ในการไม่คืนค่าทัวร์ทั้งหมด หรือบางส่วนให้กับท่าน ในกรณีดังนี้

- กรณีที่กองตรวจคนเข้าเมือง ห้ามผู้เดินทาง เดินทาง เนื่องจากมีสิ่งผิดกฎหมาย หรือสิ่งของห้ามนำเข้าประเทศ เอกสารเดินทางไม่ถูกต้อง หรือความประพฤติส่อไปในทางเสื่อมเสียด้วยเหตุผลใดๆ ก็ตามที่ทางกองตรวจคนเข้าเมืองห้ามเดินทาง
- กรณีที่สถานทูตงดออกวีซ่า อันสืบเนื่องมาจากตัวผู้โดยสารเอง
- กรณีที่กองตรวจคนเข้าประเทศไทยงดออกเอกสารเข้าเมืองให้กับชาวต่างชาติ หรือคนต่างด้าวที่พำนักอยู่ในประเทศไทย

**\*\*\* ชี้แจงทางบริษัทฯ ขอสงวนสิทธิ์ในการไม่คืนค่าทัวร์ทั้งหมด หรือบางส่วน ให้กับท่าน หากเกิดเหตุการณ์ดังกล่าว \*\*\***

# ข้อมูลเพิ่มเติม



## ตั๋วเครื่องบิน

ในการเดินทางเป็นหมู่คณะ ผู้โดยสารจะต้องเดินทางไป - กลับพร้อมกัน หากต้องการเลื่อนวันเดินทางกลับ ท่านจะต้องชำระค่าใช้จ่ายส่วนต่างที่สายการบิน และบริษัททัวร์เรียกเก็บและจัดการที่นั่งของกรุ๊ป เป็นไปโดยสายการบินเป็นผู้กำหนด

ในกรณียกเลิกการเดินทาง และได้ดำเนินการออกตั๋วเครื่องบินไปแล้ว (กรณีตั๋ว REFUND ได้) ผู้เดินทางต้องรอ REFUND ตามระบบของสายการบินเท่านั้น



## โรงแรมที่พัก

เนื่องจากการวางแผนแบบห้องพักของแต่ละโรงแรมแตกต่างกัน จึงอาจทำให้ ห้องพักแบบห้องเดี่ยว ( Single ) และห้องคู่ ( Twin / Double ) และห้องพักแบบ 3 ท่าน / 3 เตียง ( Triple Room ) ห้องพักอาจจะไม่ติดกัน



Single Room



Twin Room



Double Room



Triple Room



กรณีมีงานจัดประชุมนานาชาติ (Trade Fair) เป็นผลให้ค่าโรงแรมสูงขึ้นมาก และห้องพักในเมืองเต็ม บริษัทฯ ขอสงวนสิทธิ์ในการปรับเปลี่ยน หรือย้ายเมืองเพื่อให้เกิดความเหมาะสม

## สัมภาระ และ ค่าพนักงานยกกระเป๋า

สำหรับน้ำหนักของสัมภาระที่ทางสายการบินอนุญาตให้บรรทุกใต้ท้องเครื่องบิน คือ 20 กิโลกรัม สำหรับผู้โดยสารชั้นประหยัด การเรียกเก็บค่าน้ำหนักเพิ่มเป็นสิทธิ์ของสายการบินที่ไม่อาจปฏิเสธได้

สำหรับกระเป๋าสัมภาระที่ทางสายการบินอนุญาตให้นำขึ้นเครื่องได้ ต้องมีน้ำหนักไม่เกิน 7 กิโลกรัม และมีความกว้าง + ยาว + สูง ไม่เกิน 115 เซนติเมตร หรือ 25 เซนติเมตร ( 9.75 นิ้ว ) x 56 เซนติเมตร ( 21.5 นิ้ว ) x 46 เซนติเมตร ( 18 นิ้ว )

กรณีที่ต้องมีบินด้วยสายการบินภายในประเทศ น้ำหนักของกระเป๋าอาจจะถูกกำหนดให้ต่ำกว่ามาตรฐานได้ ทั้งนี้ขึ้นอยู่กับข้อกำหนดของแต่ละสายการบินทางบริษัทฯ ขอสงวนสิทธิ์ไม่รับภาระส่วนของค่าใช้จ่ายที่สัมภาระน้ำหนักเกิน ( ท่านต้องชำระในส่วนที่โดนเรียกเก็บเพิ่ม )

ทางบริษัทฯ ไม่รับผิดชอบ กรณีเกิดการสูญเสี , สูญหายของกระเป๋า และ สัมภาระผู้โดยสาร

