



ก้นตวัดทัวร์ กรุ๊ป ทัวร์ แอนด์ แทรเวล เลขที่ใบอนุญาต 11/06989
พนักงานขาย คุณ ณัฐณิชา สมบุญก้นตวัดทัวร์
Tel: 083-699-3242 Email: kantawat.nut@hotmail.co.th

4วัน 3คืน
TAIWAN

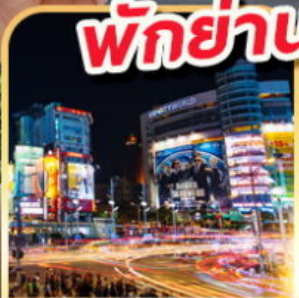
ไทเป ซีเหมินติง ย่านปัวพีเหลียว

**แถมฟรี !! ชานมไต้หวัน
พักย่านซีเหมินติง 1 คืน**

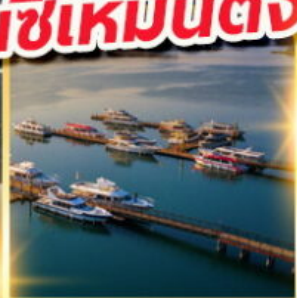
เมนูพิเศษ!!



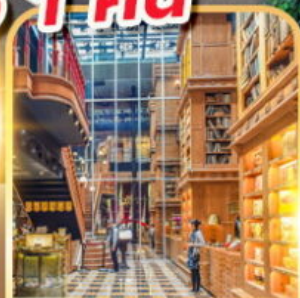
ปลาประรานาบดี



ย่านซีเหมินติง



ทะเลสาบสุริยันจันทรา



ร้านไอศกรีมมียาฮ่า

เดินทาง
เม.ย. - ต.ค 69

ราคาเริ่มต้น

18,999

✔ น้ำหนัก กระเป๋า **23 กก.**

✔ บริการอาหาร บนเครื่องบินไป - กลับ

✔ สายการบิน **FULL SERVICE**



CI-TPE01

- ▶ เช็ควิน ตึกไทเป 101 อนุสรณ์เจียงไคเชก
- ▶ ล่องเรือชมวิวธรรมชาติ ทะเลสาบสุริยันจันทรา
- ▶ ร้านไอศกรีมริมเวทมนตร์ มียาฮ่า บูชาเครื่องราง วัดหลงซาน
- ▶ เดินเล่น ย่านประวัติศาสตร์ปัวพีเหลียว
- ▶ ถ่ายรูป ทำเรือประมงเจิ้งปิ่น หมู่บ้านโบราณจิวเฟิ่น
- ▶ ช้อปปิ้งย่าน เกาหยวน ไตจง ซีเหมินติง มิดชุยเอาก์เล็ก

45น 3คืน

TAIWAN

ไทเป ซีเหมินติง ย่านปัวพีเหลียว



แถมฟรี !! ชานมไต้หวัน
พักย่านซีเหมินติง 1 คืน

เมนูพิเศษ!!



ปลาประรานาบดี



ย่านซีเหมินติง



ทะเลสาบสุริยันจันทรา



ร้านไอศกรีมมियाฮาร่า

เดินทาง
เม.ย. - ต.ค 69

- ▶ เช็กอิน ตึกไทเป 101 ออนุสรณ์เจียงไคเชก
- ▶ ล่องเรือชมวิวธรรมชาติ ทะเลสาบสุริยันจันทรา
- ▶ ร้านไอศกรีมรีมเวกมนตรี มियाฮาร่า บูชาเครื่องราง วัดหลงซาน
- ▶ เดินเล่น ย่านประวัติศาสตร์ปัวพีเหลียว
- ▶ ถ่ายรูป ทำเรือประมงเจิ้งปิ่น หมู่บ้านโบราณอ้อเฟิ่น
- ▶ ช้อปปิ้งย่าน เต้าหยวน ไตจง ซีเหมินติง มีตชุยเอากี้เล็ก

ราคาเริ่มต้น

18,999

✓ น้ำหนัก 23 กก. 25KG กระเป๋า

✓ บริการอาหาร บนเครื่องบินไป - กลับ

✓ สายการบิน FULL SERVICE



CI-TPE01

กำหนดการเดินทาง

ราคาขายเป็นราคาโปรโมชั่นไม่มีราคาเด็ก /

INFANT เด็กอายุต่ำกว่า 2 ปี ราคา 8,000 บาท / ท่าน

ไม่รวมค่าทิปไกด์ท้องถิ่น+คนขับรถ 2,500 บาท / ท่าน ชำระที่สนามบิน ณ วันเดินทาง

(ชำระทุกท่าน ยกเว้น ทารกอายุไม่เกิน 2 ปี)

***กรณีจอยทัวร์ไม่ใช้ตัวกับทางบริษัทฯ กรุณาเช็คกับทางบริษัทก่อนก่อนทำการจองทุกครั้ง ***

*กรณีหากลูกค้าไม่มีความประสงค์จะเข้าร้านของทางรัฐบาล หรือท่านต้องการแยกตัวออกจากคณะ ณ วันที่มีการเข้าร้านรัฐบาล ทางบริษัทฯ ขอสงวนสิทธิ์ในการเรียกเก็บค่าใช้จ่ายที่เกิดขึ้นจากท่านเป็น

จำนวนเงิน 1,000 NTD/ท่าน/ร้าน*

วันที่เดินทาง	ผู้ใหญ่พักห้องละ 2-3 ท่าน	พักเดี่ยว	ที่นั่ง
เมษายน 2569			
04 - 07 เม.ย. 69 (ส-อ) วันจักรี	21,999.-	5,700.-	25
25 - 28 เม.ย. 69 (ส-อ)	20,999.-	5,700.-	25
พฤษภาคม 2569			
09 - 12 พ.ค. 69 (ส-อ)	20,999.-	5,700.-	25
23 - 26 พ.ค. 69 (ส-อ)	19,999.-	5,700.-	25
มิถุนายน 2569			
06 - 09 มิ.ย. 69 (ส-อ)	19,999.-	5,700.-	25
20 - 23 มิ.ย. 69 (ส-อ)	19,999.-	5,700.-	25
กรกฎาคม 2569			
04 - 07 ก.ค. 69 (ส-อ)	19,999.-	5,700.-	25
18 - 21 ก.ค. 69 (ส-อ)	19,999.-	5,700.-	25

สิงหาคม 2569			
01 - 04 ส.ค. 69 (ส-อ)	19,999.-	5,700.-	25
15 - 18 ส.ค. 69 (ส-อ)	18,999.-	5,700.-	25
กันยายน 2569			
12 - 15 ก.ย. 69 (ส-อ)	19,999.-	5,700.-	25
26 - 29 ก.ย. 69 (ส-อ)	19,999.-	5,700.-	25
ตุลาคม 2569			
10 - 13 ต.ค. 69 (ส-อ)	21,999.-	5,700.-	25
วันนมินทรมหาราช			
24 - 27 ต.ค. 69 (ส-อ)	20,999.-	5,700.-	25

วันที่	รายการทัวร์	มื้ออาหาร		
		เช้า	กลางวัน	ค่ำ
วันแรก	สนามบินสุวรรณภูมิ (08.00) - สนามบินนานาชาติเถาหยวน CI834 (BKK - TPE 11.00-15.25) - เถาหยวนไนท์มาร์เก็ต  TAO GARDEN HOTEL หรือเทียบเท่า	-	ฟรีชาวม ได้วัน	-
วันที่สอง	เมืองหนานโถว - ล่องเรือทะเลสาบสุริยันจันทรา (รวมค่าล่องเรือ) - วัดเหวินหวู่ - ซิมซาอู่หลง - ร้านไอศกรีมมियाฮาร่า (ไม่รวมค่า ไอศกรีม) - ไถจงไนท์มาร์เก็ต  GO GO FENGCHIA HOTEL หรือเทียบเท่า			-
วันที่ สาม	ร้านเครื่องสำอาง - ร้านขนมพายสับปะรด - หมู่บ้านโบราณจิวเฟิ่น - ท่าเรือประมงเจิ้งปิ่น - อนุสรณ์สถานเจียงไคเช็ค - ซีเหมินติง  MIDTOWN HOTEL หรือเทียบเท่า		-	-
วันที่สี่	ร้านสร้อยสุขภาพ Germanium - วัดหลงซาน - ย่านประวัติศาสตร์บัว ผิเหลียว - ดึกไทเป101 (ไม่รวมบัตรขึ้นตึกชั้น 89) - MITSUI OUTLET - สนามบินนานาชาติเถาหยวน - สนามบินสุวรรณภูมิ CI837 (TPE - BKK 22.30-01.35)			-

วันแรก

สนามบินสุวรรณภูมิ - สนามบินนานาชาติเถาหยวน - เถาหยวนไนท์มาร์เก็ต

08.00 น. พร้อมกันที่สนามบินสุวรรณภูมิ ชั้นระหว่างประเทศขาออก (ชั้น 4) เคาน์เตอร์ สายการบินไชน่า แอร์ไลน์ พบกับเจ้าหน้าที่ที่คอยต้อนรับและอำนวยความสะดวก ณ บริเวณหน้าเคาน์เตอร์

***** หมายเหตุ : เคาน์เตอร์เช็คอินปิดบริการก่อนเวลาเครื่องออก 60 นาที และไม่มีประกาศเตือนผู้โดยสารขึ้นเครื่อง ดังนั้นผู้โดยสารจำเป็นต้องพร้อม ณ ประตูขึ้นเครื่องก่อนเวลาเครื่องออกอย่างน้อย 45 นาที *****



สายการบิน **CHINA AIRLINES** ใช้เครื่อง AIRBUS A330 จัดที่นั่งแบบ 2-4-2 และ AIRBUS 321 จัดที่นั่งแบบ 3-3 ตัวเครื่องบินเป็นตู้ครึ่งสำหรับคนพิการ ระบบของสายการบินจะทำการแรนดอมที่นั่ง ซึ่งไม่สามารถเลือกหรือเลือกระบุที่นั่งได้ น้ำหนักกระเป๋า 23 กก. 1 ใบ/ท่าน ขึ้นเครื่องไม่เกิน 7กก.1 ใบ/ท่าน/ท่าน

11.00 น. นำท่านออกเดินทางสู่สนามบินเถาหยวน โดย สายการบิน **CHINA AIRLINES** เที่ยวบินที่ **CI834** (บริการอาหารและเครื่องดื่มบนเครื่อง)

15.25 น. ถึงท่าอากาศยานนานาชาติเถาหยวน หลังจากผ่านพิธีการตรวจคนเข้าเมืองและศุลกากรเรียบร้อยแล้ว

!! แอμφริซานมไต้หวัน!!

หลังจากนั้นนำท่านเดินทางสู่ เมืองเถาหยวน เพื่อให้ท่านช้อปปิ้ง **เถาหยวนไนท์มาร์เก็ต** ซึ่งเป็นถนนสำหรับขายอาหารเครื่องดื่มและอาหารยอดนิยมของตลาดกลางคืนไต้หวัน



คำ อิสระรับประทานอาหารค่ำตามอัธยาศัย

หลังจากนั้น นำท่านเดินทางสู่ ที่พัก **TAO GARDEN HOTEL** หรือเทียบเท่า **กรณีท่านต้องการห้อง DOUBLE ROOM** เนื่องจากโรงแรมที่ไต้หวัน มีห้อง DBL ไม่มาก ทางบริษัททำการ Request ให้อีกก่อน หากไม่ได้ ทางบริษัทจะปรับเป็นห้อง TWN (เตียงแฝด) สำหรับ 2 ท่าน

กรณีท่านต้องการห้อง TRIPLE ROOM พัก 3 ท่าน เนื่องจากโรงแรมที่ไต้หวัน มีห้อง TRP ไม่มาก กรณีมีห้องทางโรงแรมจะทำการเสริมเตียงให้เท่านั้น กรณีห้อง TRP เต็มหรือไม่มี ทางบริษัทจะปรับเป็นห้องพัก 1 ท่าน 1 ห้อง และสำหรับ 2 ท่าน 1 ห้องแทน

วันที่สอง เมืองหนานโถว - ล่องเรือทะเลสาบสุริยันจันทรา (รวมค่าล่องเรือ) - วัดเหวินหวู่ - ชิมชาอุ่นหลง - ร้านไอศกรีมมียาฮาร่า (ไม่รวมค่าไอศกรีม) - ไถจงไนท์มาร์เก็ต

เช้า

รับประทานอาหารเช้า ณ โรงแรมที่พัก

หลังรับประทานอาหารเช้า นำท่านเดินทางไปยัง เมืองหนานโถว จากนั้นนำท่าน **ล่องเรือชมความงามทะเลสาบสุริยันจันทรา (รวมค่าล่องเรือ)** ซึ่งมีความงดงามราวกับภาพวาด เปรียบเสมือนสวิสเซอร์แลนด์แห่งคล้ายพระอาทิตย์ และ พระจันทร์เสี้ยวซึ่งเป็นที่มาของนามอันไพเราะว่า “สุริยัน-จันทรา”



จากนั้นนำท่านขึ้นฝั่งชม นำท่านชม **วัดเหวินหวู่** ขอพรกับเทพเจ้าแห่งโชคลาภ เทพเจ้าแห่งปัญญา และเทพเจ้าแห่งความซื่อสัตย์ ซึ่งชาวไต้หวันเชื่อกันว่า หากได้บูชาเทพเจ้ากวนอู จะได้ประสบความสำเร็จในหน้าที่การงาน มีแต่คนจงรักภักดี หรือหากวางแผนสิ่งใดก็จะประสบความสำเร็จตามปรารถนาจึงทำให้ได้รับความนิยมจากชาวไต้หวัน ที่มาสักการะขอพรองค์เทพในวัดแห่งนี้



เที่ยง

รับประทานอาหารกลางวัน ณ ภัตตาคาร **เมนูพิเศษปลาประธนาภิบัติ**

หลังรับประทานอาหารกลางวัน และ **ชิมชาอุ่น**
หลง ชาได้วันแต่ๆ ที่จะนิยมปลูกกันมาก
ทาง ด้วยสภาพอากาศทำให้ชาที่นี่มีรสชาติดี
กลมกล่อม จากนั้นนำท่านสู่ **ร้านไอศกรีม**
มียาสาร่า (ไม่รวมค่าไอศกรีม) เป็นร้าน
ไอศกรีมที่ตั้งอยู่ในย่านกลางใจเมืองโจง
ภายในตกแต่งบรรยากาศร้านจำลองเมืองฮ
อกวอตในหนังแฮร์รี่พ็อตเตอร์ ที่นี่มีขนมให้
ท่านได้เลือกทานหลากหลายไม่ว่าจะเป็น
ไอศกรีม ช็อกโกแลต และขนมต่างๆที่อยู่
ภายในร้าน



จากนั้นนำท่านเดินทางช้อปปิ้งที่ **โจงไนท์**
มาร์เก็ต เป็นตลาดกลางคืนที่มีความ
น่าสนใจอยู่ที่ความเป็นท้องถิ่น และของกิน
ต่างๆ ทั้งอาหารท้องถิ่นและอาหาร
นานาชาติสไตล์ Street Food ทำให้ดึงดูดทั้ง
นักท่องเที่ยวและคนท้องถิ่นได้มากมาย มี
สิ่งที่น่าสนใจสำหรับทุกวัน

ค่ำ

อิสระรับประทานอาหารค่ำตามอัธยาศัย

หลังจากนั้น นำท่านเดินทางสู่ ที่พัก **GO GO FENGCHIA HOTEL หรือเทียบเท่า**
กรณีท่านต้องการห้อง DOUBLE ROOM เนื่องจากโรงแรมที่ได้วัน มีห้อง DBL ไม่มาก ทางบริษัททำการ
Request ให้ก่อน หากไม่ได้ ทางบริษัทจะปรับเป็นห้อง TWN (เตียงแฝด) สำหรับ 2 ท่าน

กรณีท่านต้องการห้อง TRIPLE ROOM พัก 3 ท่าน เนื่องจากโรงแรมที่ได้วัน มีห้อง TRP ไม่มาก กรณีมี
ห้องทางโรงแรมจะทำการเสริมเตียงให้เท่านั้น กรณีห้อง TRP เต็มหรือไม่มี ทางบริษัทจะปรับเป็นห้องพัก 1
ท่าน 1 ห้อง และสำหรับ 2 ท่าน 1 ห้องแทน

วันที่สาม ร้านเครื่องสำอาง – ร้านขนมพายสับปะรด – หมู่บ้านโบราณจิวเฟิน – ท่าเรือประมงเจิ้งปิ่น
– อนุสรณ์สถานเจียงไคเช็ค – ซีเหมินติง

เช้า

รับประทานอาหารเช้า ณ โรงแรมที่พัก

หลังรับประทานอาหารเช้า นำท่านไปยังร้าน **COSMETICS SHOP** ที่มีสินค้าให้ท่านเลือกสรรมากมายเพื่อเป็นของฝากให้คนที่ท่านรัก นำท่านซื้อของฝาก **ร้านขนมพายสับปะรด** ซึ่งเป็นร้านที่ได้รับการรับรองคุณภาพจากการท่องเที่ยวแห่งประเทศไทย นำท่านเดินทางไปยังสัมผัสบรรยากาศ **ถนนเก่าจิวเฟิน** ที่ตั้งอยู่บริเวณไหล่เขาในเมืองจีหลง **หมู่บ้านโบราณจิวเฟิน** เคยเป็นแหล่งเหมืองทองที่มีชื่อเสียงตั้งแต่สมัยโบราณ ปัจจุบันเป็นสถานที่ท่องเที่ยวที่สำคัญแห่งหนึ่ง เพราะเป็นถนนคนเดินเก่าแก่ที่มีชื่อเสียงที่สุดในไต้หวัน ให้ท่านได้เพลิดเพลินบรรยากาศแบบดั้งเดิมของร้านค้า ร้านอาหารของชาวไต้หวันในอดีตและสามารถชื่นชมวิวทิวทัศน์ได้ ***เสาร์-อาทิตย์ต้องเปลี่ยนเป็นรถสาธารณะ***



เที่ยง

อิสระรับประทานอาหารกลางวันตามอัธยาศัย

จากนั้นนำท่านเดินทางสู่ **หมู่บ้านประมงเจิ้งปิ่น** ตั้งอยู่ทางตอนใต้ของเกาะเหอผิงเป็นท่าเรือประมงเก่าแก่ที่มีประวัติศาสตร์อันยาวนานสร้างขึ้นโดยชาวจีนในปี 1934 ในช่วงยุคอาณานิคมของญี่ปุ่น ที่นี่เป็นเมืองท่าที่ใหญ่ที่สุดในไต้หวัน Zhengbin Fishing Port Color House เป็นจุดเช็คอิน IG ยอดนิยมใน Keelung บ้านสีรุ้ง 16 หลังถือเป็นจุดเช็คอินใหม่สำหรับนักท่องเที่ยวที่เดินทางมาไต้หวัน



จากนั้นนำท่านเดินทางสู่ **อนุสรณ์สถานเจียงไคเช็ค** อนุสรณ์สถานที่ตั้งอยู่ตรงใจกลางของเมืองไทเป ที่มีพื้นที่ 2,500 ตารางกิโลเมตรแห่งนี้ถูกตกแต่งและประดับเป็นอย่างดี โดยตัวอาคารของอนุสรณ์สถาน ถูกสร้างขึ้นมาตามแบบสถาปัตยกรรมจีนโบราณ บันไดทั้งสี่ด้านถูกสร้างด้วยหินอ่อนสีขาวเป็นชั้นตามแบบพีระมิดอียิปต์ หลังคาสีน้ำเงิน รวมทั้งยังมีสวนดอกไม้สีแดง ที่เป็นการแสดงออกทางสัญลักษณ์ให้เห็นถึงอิสรภาพ ความเท่าเทียม และความเป็นหนึ่งเดียวกัน ตามสีของธงชาติไต้หวัน



นำท่านช้อปปิ้ง **ซีเหมินติง** หรือที่คนไทยเรียกว่า สยามสแควร์เมืองไทย มีทั้งแหล่งเสื้อผ้าแบรนด์เนม สไตลวีรุ่น กระเป๋า ของฝากคนที่ท่านรัก รองเท้ายี่ห้อดังต่างๆ รวมถึงอาหาร Street Food สไตล์ไต้หวัน ให้ท่านได้เลือกช้อปปิ้ง



คำ

อิสระรับประทานอาหารค่าตามอัธยาศัย

หลังจากนั้น นำท่านเดินทางสู่ ที่พัก **MIDTOWN HOTEL หรือเทียบเท่า**

กรณีท่านต้องการห้อง **DOUBLE ROOM** เนื่องจากโรงแรมที่ได้หวั่น มีห้อง DBL ไม่มาก ทางบริษัททำการ Request ให้อีกก่อน หากไม่ได้ ทางบริษัทจะปรับเป็นห้อง TWN (เตียงแฝด) สำหรับ 2 ท่าน

กรณีท่านต้องการห้อง **TRIPLE ROOM** พัก 3 ท่าน เนื่องจากโรงแรมที่ได้หวั่น มีห้อง TRP ไม่มาก กรณีมีห้องทางโรงแรมจะทำการเสริมเตียงให้เท่านั้น กรณีห้อง TRP เต็มหรือไม่มี ทางบริษัทจะปรับเป็นห้องพัก 1 ท่าน 1 ห้อง และสำหรับ 2 ท่าน 1 ห้องแทน

วันที่สี่

ร้านสร้อย Germanium – วัดหลงซาน – ย่านประวัติศาสตร์บัวผืนเหลียว – ดึกไทเป 101 (ไม่รวมค่าขึ้นตึกชั้น 89) – MITSUI OUTLET – สนามบินนานาชาติเถาหยวน – สนามบินสุวรรณภูมิ

เช้า

รับประทานอาหารเช้า ณ โรงแรมที่พัก

นำท่านไปยัง **ร้านสร้อยสุขภาพ Germanium** ให้ท่านได้เลือกซื้อสร้อยสุขภาพ ซึ่งทำให้การไหลเวียนของเลือดดีขึ้น นำท่านชม **วัดหลงซาน** (Longshan Temple) เป็นหนึ่งในวัดที่เก่าแก่และมีชื่อเสียงมากที่สุดแห่งหนึ่งของเมืองไทเป ตั้งอยู่ในแถบย่านเมืองเก่า มีอายุเกือบ 300 ร้อยปี สถานที่สักการะบูชาสิ่งศักดิ์สิทธิ์ตามความเชื่อของชาวจีน มีรูปแบบทางด้านสถาปัตยกรรมคล้ายกับวัดพุทธของจีนแต่มีลูกผสมของความเป็นไต้หวันเข้าไปด้วย ทำให้ที่นี่เป็นอีกหนึ่งแหล่งท่องเที่ยวที่ไม่ควรพลาดและภายในก็ยังมีเทพเจ้าองค์อื่น ๆ ตามความเชื่อของชาวจีนอีกมากกว่า 100 องค์ด้านในมาจากทั้งศาสนาพุทธ เต๋า และขงจื้อ เช่น เจ้าแม่ทับทิม ที่เกี่ยวข้องกับการเดินทาง, เทพเจ้ากวนอู เรื่องความซื่อสัตย์และหน้าที่การงาน และเทพเย่วเหล่า หรือ ผู้เฒ่าจันทรา ที่เชื่อกันว่าเป็นเทพผู้ผูกดวงแดงให้สมหวังด้านความรัก



หลังจากนั้นนำท่านสู่ **ย่านประวัติศาสตร์บัวดีเลีย** สร้างขึ้นในปี 1896 ได้รับการยกย่องให้เป็น โบราณสถานของเมือง ย่านเมืองเก่าที่มีขนาดใหญ่และ สมบูรณ์ที่สุดแห่งหนึ่งในเมืองไทเป ทำให้เป็นอีกหนึ่ง สถานที่ที่นอกจากจะได้ชมอาคารเก่าแก่ในแต่ละยุค สมัยของไต้หวันแล้ว จะได้เห็นภาพของพัฒนาการของ เมืองไทเปที่เปลี่ยนแปลงไปในยุคศตวรรษที่ 18-19 ย่านบัวดีเลียมีร้านค้าเก่าแก่ที่ได้รับการอนุรักษ์เป็น อย่างดี เหมือนย้อนกลับไปสมัยราชวงศ์ชิง รวมถึงสถาปัตยกรรมอาคารแบบญี่ปุ่น มีมุมถ่ายรูปสุดเท่ที่ จุดยอดนิคมที่นักท่องเที่ยวไม่ควรพลาด



เที่ยง **รับประทานอาหารกลางวัน ณ ภัตตาคาร เมนูอาหารจีนพื้นเมือง**

หลังจากนั้นนำท่านไปยัง **ตึกไทเป 101 (ไม่รวมบัตรขึ้นตึก)** ให้ท่านได้ถ่ายรูปหน้าตึก กับนวัตกรรมด้าน วิศวกรรมและศักยภาพทางเทคโนโลยีของไต้หวัน ตึกไทเป101 มีความสูงถึง 508 เมตร ได้รับการออกแบบ โดยวิศวกรชาวไต้หวันภายในตัวอาคารมีลูกตุ้มขนาดใหญ่หนักกว่า 660 ตัน ทำหน้าที่ป้องกันการสั่นสะเทือน ของแผ่นดินไหวตัวอาคารมองดูคล้ายปล้องไม้ 8 ปล้องต่อกันและยังมีลิฟท์ที่มีความเร็ว 1,010 เมตรต่อนาที



จากนั้นนำท่านสู่ **MITSUI OUTLET** เป็นแหล่งรวมสินค้าแบรนด์เนมที่มี ชื่อเสียงและราคาถูก ให้ท่านช้อปปิ้ง ตามอัธยาศัย

ค่ำ **อิสระรับประทานอาหารค่ำตามอัธยาศัย**

ได้เวลาอันสมควรนำท่านเดินทางสู่สนามบินนานาชาติเถาหยวน

22.30 น. ออกเดินทางกลับสู่สนามบินสุวรรณภูมิ โดยสายการบิน **CHINA AIRLINES** เที่ยวบินที่ **CI837 (บริการอาหารและเครื่องดื่มบนเครื่อง)**

01.35 น. ถึง ท่าอากาศยานสุวรรณภูมิ โดยสวัสดิภาพ

✔ อัตราค่าบริการนี้รวม



ค่าตัวเครื่องบินที่ระบุบนเดินทาง
ไป-กลับพร้อมคนละ



ค่าภาษีสนามบินทุกแห่ง
ตามรายการ



ค่า นน. กระเป๋าเดินทาง



ค่ามัคคุเทศก์หรือหัวหน้าทัวร์
ของบริษัทดูแลตลอด เดินทาง



ค่าอาหารตามที่ระบุในรายการ



ค่ารถโค้ชรับอากาศน้ำเที่ยว
ตามรายการ พร้อมคนขับรถ
ที่ชำนาญเส้นทาง



ค่าห้องพักในโรงแรมตามที่ระบุ
ในรายการหรือเทียบเท่า
(2-3 ท่าน / ห้อง)



ค่าเข้าชมสถานที่ท่องเที่ยว
ตามรายการ



ค่าประกันอุบัติเหตุในระหว่างการเดินทาง
คุ้มครองในวงเงินท่านละ
1,000,000 บาท
(เงื่อนไขตามกรมธรรม์)



ภาษีมูลค่าเพิ่มค่าบริการ 7 %



ค่าน้ำดื่มวันละ 1 ขวดต่อท่าน

✘ อัตราค่าบริการนี้รวม



ไม่รวมค่าทิปไกด์ และ คนขับรถ



ไม่รวมค่าธรรมเนียมวีซ่า
และดำเนินการยื่นสำหรับลูกค้า



ไม่รวมค่าธรรมเนียมน้ำมันและภาษีสนามบิน
ในกรณีที่สายการบินมีการปรับขึ้นราคา



ไม่รวมค่าใช้จ่ายส่วนตัว อาทิเช่น ค่าธรรมเนียมการจัดทำหนังสือเดินทาง ค่าเครื่องดื่มที่สั่งพิเศษ,
ค่าโทรศัพท์, ค่าซักรีด, ค่าน้ำหนักกระเป๋าเกินจากทางสายการบินกำหนดและมากกว่า 1 ใบ,
ค่ารักษาพยาบาล กรณีเกิดการเจ็บป่วยจากโรคประจำตัว, ค่ากระเป๋าเดินทางที่ชำรุด
หรือของมีค่าที่สูญหายในระหว่างการเดินทาง เป็นต้น



เงื่อนไขสำหรับการจอง

- กรุณาจองล่วงหน้าพร้อมสำเนาหนังสือเดินทางและชำระ **มัดจำ 10,000 บาท ภายใน 24 ชม.** หลังทำการจอง (กรณีลูกค้าทำการจองน้อยกว่าวันเดินทาง 25 วัน ทางบริษัทขอสงวนสิทธิ์ในการเก็บค่าทัวร์เต็มจำนวนทันทีในวันที่ยังจองเท่านั้น)

- **ส่วนที่เหลือชำระก่อนวันเดินทาง 30 วัน** (นับรวมวันเสาร์และวันอาทิตย์)

กรณีราคาทัวร์โปรไฟไหม้ ลดราคาพิเศษเนื่องจากเป็นราคาโปรโมชัน

*** บริษัทขอสงวนสิทธิ์ในการเก็บค่าทัวร์เต็มจำนวนทันทีภายใต้ระยะเวลาตามเงื่อนไขที่ทางบริษัทกำหนด ***

*** หากท่านชำระค่าทัวร์ทั้งหมดหรือบางส่วนเรียบร้อยแล้ว ทางบริษัทถือว่าท่านได้ยอมรับเงื่อนไขและข้อตกลงต่างๆที่ได้ระบุไว้ทั้งหมดนี้แล้ว ***



การยกเลิกสำหรับการจอง

**ตามหลักเกณฑ์เกี่ยวกับการกำหนดอัตราค่าบริการ
คืนให้แก่ลูกค้าท่องเที่ยว 2563**

ยกเลิก 30 วัน ขึ้นไปก่อนครบเดินทาง

- คืนเงินทั้งหมด โดยหักค่าใช้จ่ายตามจริง เช่น ค่าวีซ่า ค่ามัดจำตัวเครื่องบินโรงแรม และค่าใช้จ่ายจำเป็นอื่นๆ

(*** กรณีที่วันเดินทางตรงกับวันหยุดนักขัตฤกษ์ ต้องยกเลิกก่อน 45 วัน ***)

ยกเลิก 15-29 วัน ขึ้นไปก่อนครบเดินทาง

- คืนเงิน 50% จากค่าทัวร์ โดยหักค่าใช้จ่ายตามจริง เช่น ค่าวีซ่า ค่ามัดจำตัวเครื่องบิน โรงแรม และค่าใช้จ่ายจำเป็นอื่นๆ

ยกเลิกน้อยกว่า 15 วัน ก่อนครบเดินทาง

- ขอสงวนสิทธิ์ไม่คืนเงินค่าทัวร์ที่ชำระแล้วทั้งหมด

*** ทางบริษัทฯ ขอสงวนสิทธิ์ความรับผิดชอบใด ๆ ทั้งสิ้นในกรณีดังต่อไปนี้ ***

กรณีมีเหตุยกเลิกทัวร์ โดยไม่ใช่ความผิดของบริษัททัวร์ เช่น มีนโยบายห้ามการเข้าออกของแต่ละประเทศ หรือการยกเลิกเที่ยวบินโดยสายการบินความล่าช้าจากสายการบิน, การประท้วง, การนัดหยุดงาน, การก่อจลาจล, การปิดด่าน, ภัยธรรมชาติ หรือ กรณีที่ท่านถูกปฏิเสธการเข้าหรือออกเมืองจากเจ้าหน้าที่ตรวจคนเข้าเมืองหรือเจ้าหน้าที่กรมแรงงานทั้งจากไทยและต่างประเทศหรือกรมแรงงานสายการบินในประเทศไทยหรือประเทศต่างๆ หรืออันเนื่องมาจากการกระทำที่สื่อไปในทางผิดกฎหมายของประเทศไทยและประเทศต่างๆ การหลบหนี เข้าออกเมือง หรือเอกสารการเดินทางไม่ถูกต้อง ซึ่งอยู่นอกเหนือความรับผิดชอบ ของบริษัทฯ โดยบริษัทจะเก็บเป็นเครดิตหรือเลื่อนการเดินทางในพีเรียดถัดไปให้ลูกค้า โดยยึดตามนโยบายของสายการบินและโรงแรม และไม่สามารถคืนเงินได้ทุกกรณี

บริษัทฯ ขอสงวนสิทธิ์แจ้งยกเลิกการเดินทางก่อนล่วงหน้า 10 วัน ในกรณีที่ไม่สามารถทำครบเดินทางได้ในกรณีนี้บริษัทฯ ยินดีคืนเงินให้ทั้งหมด (ยกเว้นค่าธรรมเนียมวีซ่าซึ่งได้ชำระไว้กับทางสถานทูตแล้ว กรณีต้องใช้วีซ่า) หรือจัดหาคณะทัวร์อื่นให้ถ้าต้องการ

สำคัญ!! กรุณาศึกษาข้อมูลก่อนทำการจอง

ห้องพักและโรงแรม

ประเภทห้องพัก : **ห้องเดี่ยว (Single) | ห้องคู่ (Twin/Double) | ห้องพักแบบ 3 ท่าน / 3 เตียง (Triple)**

- **ห้องพักแบบ 2 ท่าน / ห้อง (ห้องคู่ 2 เตียง (Twin) / ห้องคู่ 1 เตียง (Double))**
กรณีท่านที่ต้องการ ห้อง Double (เตียงใหญ่ 1 เตียง) ทางบริษัทจะทำการ Request ให้อ่อน หากไม่ได้ ทางบริษัทจะจัดเป็นห้อง TWIN (เตียงแฝด) ให้สำหรับ 2 ท่าน
- **ห้องพักแบบ 3 ท่าน (ห้อง 3 เตียง Triple)**
กรณีห้องพัก 3 ท่าน เนื่องจากโรงแรมบางแห่งอาจไม่มีห้องพักประเภท 3 เตียงเดี่ยว อาจมีเป็น 1 เตียงใหญ่กับ 1 เตียงพับเสริม / 1 เตียงใหญ่ กับ 1 โซฟาเบด / ไม่มีห้องพักหรือห้องพัก 3 ท่านเต็ม และจะต้องแยกเป็น 1 ห้องคู่และ 1 ห้องเดี่ยวแทน (โดยไม่คิดค่าใช้จ่ายเพิ่มเติม)
- **ห้องพักเดี่ยว (Single)** กรณีต้องการพักประเภทห้องเดี่ยว ลูกค้าน่าต้องชำระค่าพักเดี่ยวเพิ่มตามเงื่อนไขของทางทัวร์
*(*การวางแผนห้องพักของแต่ละโรงแรมมีความแตกต่างกันไป จึงอาจทำให้ห้องพักที่เป็นคนละ เกทอาจจะไม่อยู่ติดกัน หรือในบริเวณอาคารเดียวกัน หรือชั้นเดียวกัน โดยจะขึ้นอยู่กับแบบแปลนของห้องพักและบริการของแต่ละโรงแรม*)*
- โรงแรมแต่ละแห่งอาจมีระบบปรับอากาศที่แตกต่างกันไป ทั้งนี้อาจเป็นเครื่องปรับอากาศแบบรวมที่ถูกรั้งค่าอุณหภูมิจากส่วนกลางของทางโรงแรม ซึ่งจะไม่สามารถปรับอุณหภูมิจากภายในห้องได้ กรณีช่วงฤดูหนาวหรือช่วงเปลี่ยนผ่านฤดูกาล เพื่อปรับอุณหภูมิ ให้เหมาะสมกับแต่ละสภาพอากาศ โรงแรมอาจจะปรับอากาศให้เหมาะสมกับสภาพอากาศช่วงนั้น ๆ
- โรงแรมที่พักแต่ละแห่งอาจการตกแต่งและขนาดที่แตกต่างกันไปบางแห่งห้องพักจะมีขนาดเล็กใหญ่ต่างกัน หรือบางแห่งอาจมีหรือไม่มีอ่างอาบน้ำ ขึ้นอยู่กับการออกแบบของโรงแรมนั้น ๆ
- กรณีห้องพักในเมืองที่ระบุไว้ในโปรแกรม มีเทศกาลวันหยุด หรืองานแฟร์ต่าง ๆ หรือมีการจัดงานประชมนานาชาติ เป็นผลทำให้ห้องพักในเมืองนั้นเต็ม หรือไม่เพียงพอ ทางบริษัทฯขอสงวนสิทธิ์ในการปรับเปลี่ยนหรือย้ายเมืองอื่นแทน

โปรแกรมทัวร์ที่มี วันท่องเที่ยวอิสระ

สำหรับโปรแกรมทัวร์ที่มีวันท่องเที่ยวอิสระ และ ท่านประสงค์จะซื้อบัตรสวนสนุก / ดิสนี่แลนด์ / ยูนิเวอร์ซัล แอล หรือ Option Tour ต่าง ๆ กรุณาสอบถามทางบริษัทเพื่อยืนยันวันอิสระก่อนออกบัตรทุกครั้ง ไม่เช่นนั้นบริษัท ขอสงวนสิทธิ์ในการรับผิดชอบทุกกรณีหากมีการเปลี่ยนแปลงใด ๆ (วันอิสระ จะคอนเฟิร์มให้ท่านก่อนเดินทาง 5-7 วัน)

โปรแกรมทัวร์ ที่รวมเข้าสวนสนุก

- กรณีโปรแกรมทัวร์เข้าตัวดิสนีย์แลนด์ ตัวสวนสนุกจะเป็นตัวแบบกรุปซึ่งลูกค้าจะต้องเข้าสวนสนุกเวลาเดียวกันหรือพร้อมกันทั้งกรุป กรณีที่ลูกค้าต้องการซื้อตัว Early Entrance หรือ Early Pass กรุณาแจ้งความประสงค์ให้ทางบริษัททราบ ตั้งแต่วันที่ทำการจองทัวร์ ทั้งนี้หากไม่มีการแจ้งล่วงหน้าและเกิดปัญหาใด ๆ ขึ้นภายหลัง ทางบริษัทขอสงวนสิทธิ์ไม่รับผิดชอบต่อค่าใช้จ่ายหรือความเสียหายใด ๆ ที่อาจเกิดขึ้น (วันเข้าสวนสนุกจะคอนเฟิร์มให้ท่านทราบก่อนเดินทาง 5-7 วัน)
- หากท่านประสงค์ไม่เข้าสวนสนุก ทางบริษัทจะทำหารคืนค่าใช้จ่ายให้แก่ท่าน (ราคากรุณาสอบถามเจ้าหน้าที่)

หมายเหตุ : กรณีที่ตรงวันเสาร์หรืออาทิตย์ เนื่องจากจะมีนักท่องเที่ยวค่อนข้างมาก และในส่วนของวันธรรมดาการเล่นเครื่องเล่นในสวนสนุกแต่ละโซนนั้นก็ขึ้นอยู่กับการจัดเวลาของลูกค้าเองเป็นสำคัญ อาจทำให้ไม่สามารถเล่นเครื่องเล่นได้ตามที่หวังไว้ เพื่อผลประโยชน์ของลูกค้าทัวร์เป็นสำคัญ ทางบริษัทฯ ขอสงวนสิทธิ์ในการเปลี่ยนแปลงรายการเที่ยวโดยยึดตามผลประโยชน์ของลูกค้าเป็นสำคัญ

ร้านค้ารัฐบาล

ตามนโยบายการโปรโมทสินค้าพื้นเมืองของรัฐบาลต่างประเทศร่วมกับการท่องเที่ยวประเทศนั้น ๆ ในนามของร้านค้ารัฐบาล ซึ่งจำเป็นต้องระบุไว้ในโปรแกรมทัวร์ เพราะมีผลกับราคาทัวร์ จึงอยากเรียนชี้แจงลูกค้าทุกท่านว่า ร้านรัฐบาลทุกร้านจำเป็นต้องแวะชม จะซื้อหรือไม่ซื้อขึ้นอยู่กับความพอใจของลูกค้าเป็นหลัก

*** หากลูกค้าไม่มีความประสงค์จะเข้าร้านค้ารัฐบาล ขอสงวนสิทธิ์ในการเรียกเก็บค่าใช้จ่ายที่เกิดขึ้นจากท่านเป็นจำนวนเงิน 1,000 NTD / ท่าน / ร้าน ***

ตัวภายใน

กรณีท่านเดินทางจากต่างประเทศหรือต่างจังหวัดและมีความจำเป็นจะต้องออกตัวเครื่องบินภายในประเทศ เพื่อเดินทางไปและกลับ กรุณาตรวจสอบและยืนยันระยะเวลาการเดินทางแต่ละกำหนดการกับทางเจ้าหน้าที่ก่อนทำการจองทุกครั้ง!! ทางบริษัทฯ แนะนำให้ท่านซื้อตั๋วเครื่องบินประเภทที่สามารถเลื่อนวันและเวลาเดินทางได้ และสำรองตัวเป็นเวลาอย่างต่ำ 4 - 5 ชั่วโมง ก่อนถึงเวลาเดินทาง เพื่อป้องกันกรณีเกิดเหตุสุดวิสัยอันเนื่องมาจากความผิดพลาดจากทางสายการบิน ทั้งการยกเลิกเที่ยวบิน ความล่าช้าของสายการบิน เที่ยวบินมีการเปลี่ยนแปลง หรือเหตุผลด้านความปลอดภัย หรืออื่นๆ โดยขึ้นอยู่กับพิจารณาสถานการณ์ของสายการบิน ซึ่งเป็นเหตุที่หนี้อการควบคุมของบริษัทฯ ทางบริษัทฯ ขอสงวนสิทธิ์ที่จะไม่รับผิดชอบค่าใช้จ่ายใด ๆ ทุกกรณี

*** บริษัทฯ จะคอนเฟิร์มกรุ๊ป ประมาณ 5-7 วัน ก่อนเดินทาง ขอภัยในความไม่สะดวก ***

หนังสือเดินทาง / หนังสือเดินทางต่างชาติ / วีซ่า

- หนังสือเดินทางต้องมีอายุการใช้งานเหลือไม่น้อยกว่า 6 เดือน โดยนับวันเริ่มเดินทางเป็นหลัก หากต่ำกว่า 6 เดือน ผู้เดินทางจะต้องไปยื่นคำร้องขอทำหนังสือเดินทางเล่มใหม่ที่กองหนังสือเดินทาง
- หน้าหนังสือเดินทางจะต้องมีหน้าว่างอย่างน้อยไม่ต่ำกว่า 3 หน้า
- หากท่านเปลี่ยนหนังสือเดินทางเล่มใหม่ เพื่อความสะดวกและรวดเร็ว กรุณาเตรียมเล่มเก่าติดตัวไปด้วย เนื่องจากประวัติการเดินทางของท่านจะเป็นประโยชน์อย่างยิ่งในการยื่นหนังสือตรวจคนเข้าเมือง
- ท่านที่มีปกหนังสือเดินทางกรุณาถอดออกและไม่จำเป็นต้องส่งให้กับบริษัททัวร์ หากมีการสูญหายบริษัทฯ จะไม่รับผิดชอบต่อปกหนังสือเดินทางนั้น ๆ
- หนังสือเดินทางต่างชาติ บริษัทฯ ไม่มีนโยบายเรียกเก็บค่าธรรมเนียมเพิ่มเติมสำหรับลูกค้าถือหนังสือเดินทางต่างชาติ

กรณีหนังสือเดินทางต่างชาติ ต้องมีการยื่นวีซ่าทางบริษัทขอสงวนสิทธิ์ไม่รับผิดชอบค่าวีซ่าในทุกกรณี รวมถึงกรณีที่ลูกค้าทำการยื่นวีซ่าแล้วไม่ได้รับพิจารณาให้ผ่านจากสถานทูตฯ บริษัทฯ ขอสงวนสิทธิ์ในการคืนเงินในทุกกรณี

- กรณีมีเปลี่ยนแปลงกฎระเบียบการยื่นวีซ่าเข้าประเทศ ขอสงวนสิทธิ์ในการเก็บค่าวีซ่าเพิ่มเติม หากมีการประกาศยกเลิกฟรีวีซ่าสำหรับพาสปอร์ตไทย

ทางบริษัทฯ ขอสงวนสิทธิ์ความรับผิดชอบใด ๆ ทั้งสิ้น กรณีที่ท่านถูกปฏิเสธการเข้าหรือออกเมืองจากเจ้าหน้าที่ตรวจคนเข้าเมืองหรือเจ้าหน้าที่กรมแรงงานทั้งจากไทยและต่างประเทศ ซึ่งอยู่นอกเหนือความรับผิดชอบของบริษัทฯ

ตารางการเดินทาง และ บริการรถโดยสารนำเที่ยว

- ทางบริษัทฯ ขอสงวนสิทธิ์ในการสลับ โปรแกรมการเดินทาง โรงแรม เมนูอาหาร ตามความเหมาะสม โดยไม่แจ้งให้ทราบล่วงหน้า อันเนื่องมาจากเหตุการณ์ต่าง ๆ ที่อาจเกิดขึ้นจากเหตุสุดวิสัย เช่น เหตุการณ์ทางธรรมชาติ การเมือง สภาพการจราจร ทั้งทางบกและทางอากาศ สถานะห้องพักของแต่ละโรงแรม รวมไปถึงสภาพอากาศที่ไม่เอื้ออำนวยทั้งนี้ทางเราจะคำนึงถึงความปลอดภัยและผลประโยชน์ของลูกค้าเป็นสิ่งสำคัญ โดยมีตัวแทนบริษัท (มัคคุเทศก์, หัวหน้าทัวร์, คนขับรถของแต่ละสถานที่) เป็นผู้บริหารเวลาปรับเปลี่ยนตาม
- กรณีใช้บริการของทางบริษัทฯ ไม่ครบตามรายการทัวร์ อาทิ ไม่เที่ยวบางรายการ, ไม่ทานอาหารบางมื้อ เพราะค่าใช้จ่ายทุกอย่างทางบริษัทฯ ได้ชำระค่าใช้จ่ายให้ตัวแทนต่างประเทศแบบเหมาขาดก่อนออกเดินทางแล้วบริษัทฯ ขอสงวนสิทธิ์ไม่สามารถคืนเงินได้ทุกกรณี
- หากเกิดทรัพย์สินสูญหายจากการโจรกรรมและ/หรือ เกิดอุบัติเหตุสูญหายที่เกิดจากความประมาทของตัวนักท่องเที่ยวเอง
- บริการของรถบัสนำเที่ยวตามกฎหมายของแต่ละประเทศจะมีความแตกต่างกันไปทั้งนี้มิใช่เพื่อความปลอดภัยในการเดินทาง โดยส่วนใหญ่จะสามารถให้บริการได้ไม่เกินวันละ 10 ชั่วโมง และไม่สามารถเพิ่มเวลาได้ มัคคุเทศก์, หัวหน้าทัวร์และคนขับจะเป็นผู้บริหารเวลาตามความเหมาะสม ทั้งนี้ขึ้นอยู่กับสภาพการจราจรในวันเดินทางนั้น ๆ เป็นหลัก จึงขอสงวนสิทธิ์ ในการปรับเปลี่ยนเวลาท่องเที่ยวตามสถานที่ในโปรแกรมการเดินทาง

ตัวเครื่องบินและที่นั่ง

- ตัวเครื่องบินเป็นตัวรุ๊ปสำหรับคณะทัวร์ ระบบของสายการบินจะทำการแรนดอมที่นั่ง ซึ่งไม่สามารถเลือกหรือเลือกระบุที่นั่งได้
- น้ำหนักกระเป๋า 23 กก. 1 ใบ/ท่าน ขึ้นเครื่องไม่เกิน 7กก. 1 ใบ/ท่าน หากต้องการซื้อน้ำหนักกระเป๋าเพิ่มเติม มีค่าใช้จ่ายเพิ่มเติม และต้องแจ้งล่วงหน้าก่อนเดินทาง 7 วันทำการ (ไม่รวมเสาร์-อาทิตย์)
- เคาน์เตอร์เช็คอินปิดบริการก่อนเวลาเครื่องออก 60 นาที โดยประมาณ และอาจไม่มีประกาศเตือนผู้โดยสารขึ้นเครื่อง ดังนั้นผู้โดยสารจำเป็นต้องพร้อม ณ ประตูขึ้นเครื่องก่อนเวลาเครื่องออกอย่างน้อย 45 นาที ***
- ตัวเครื่องบินเป็นตัวราคาพิเศษแบบหมู่คณะ หากท่านไม่เดินทางพร้อมคณะไม่ว่าจะด้วยเหตุใดก็ตาม ตัวไม่สามารถนำมาเลื่อนวันเดินทางหรือคืนเงินได้ทุกกรณี

บริษัทฯ ขอสงวนสิทธิ์ในการปรับเปลี่ยนเพื่อให้เกิดความเหมาะสมการเดินทางเป็นครอบครัว

กรณีท่านเดินทางเป็นครอบครัวใหญ่หรือเดินทางพร้อมสมาชิกในครอบครัวที่ต้องได้รับการดูแลเป็นพิเศษ (Wheelchair), เด็กและผู้สูงอายุที่มีโรคประจำตัว หรือ ไม่สะดวกในการเดินท่องเที่ยวติดต่อกัน ท่านและครอบครัวต้องให้การดูแลสมาชิกภายในครอบครัวของตนเอง เนื่องจากการเดินทางเป็นหมู่คณะ หัวหน้าทัวร์มีความจำเป็นต้องดูแลคณะทัวร์ทั้งหมด สำหรับผู้เดินทางที่อายุไม่ถึง 18 ปี และไม่ได้เดินทางกับบิดา มารดา ต้องมีจดหมายยินยอมให้บุตรเดินทางไปต่างประเทศจากบิดาหรือมารดาแนบมาด้วย

ข้อความซึ่งถือเป็นสาระสำหรับท่านที่ร่วมเดินทาง

ทางบริษัทฯ เป็นตัวแทนในการจัดการการเดินทางที่มีความชำนาญ โดยจัดหาโรงแรมที่พัก อาหาร ยานพาหนะและสถานที่ท่องเที่ยวพร้อมทั้งการสัมมนา ดูงานเพื่อความสะดวกสบายและเกิดประโยชน์สูงสุดในการเดินทาง ทั้งนี้ทางบริษัทฯ ไม่สามารถรับผิดชอบในอุบัติเหตุหรือความเสียหายที่เกิดจากโรงแรมที่พัก ยานพาหนะ, อันเนื่องมาจากอุบัติเหตุรวมถึงภัยธรรมชาติ โจรกรรม, วินาศกรรม, อัคคีภัย, การปล้นชิง, การจลาจล, สงคราม การเมือง, การผันผวนของอัตราแลกเปลี่ยนเงินตราต่างประเทศ, การนัดหยุดงาน, ความล่าช้าของเที่ยวบิน, สายการบินเรือ, รถไฟ, พาหนะท้องถิ่น, ตลอดจนถูกกักขังหรือกักตัวจากกงสุลและหรือส่วนงานที่เกี่ยวข้องกับสถานเอกอัครราชทูต รวมถึงผู้มีอำนาจทำการแทนประจำประเทศไทย (โดยไม่จำเป็นต้องแสดงเหตุผล เนื่องจากเป็นสิทธิพิเศษทางการทูต) ซึ่งอยู่เหนือการควบคุมของบริษัทฯ หมายรวมถึงในระหว่าง การเดินทางท่องเที่ยวทั้งในหรือต่างประเทศ แต่ทางบริษัทฯ มีความคุ้มครอง และประกันอุบัติเหตุ ตามเงื่อนไขที่บริษัทฯ ที่รับประกัน ในกรณีที่ผู้ร่วมเดินทางถูกปฏิเสธโดยเจ้าหน้าที่ตรวจคนเข้าเมืองของประเทศไทย และ/หรือ ต่างประเทศ มิให้เดินทางออก หรือ เข้าประเทศ เนื่องจาก ความประพฤติ พฤติกรรมของผู้เดินทางไม่ปฏิบัติตามกฎระเบียบด้านการควบคุมโรคติดต่อเฉพาะ พื้นที่ที่มีการปลอมแปลงเอกสารเพื่อการเดินทาง รวมถึงมีสิ่งผิดกฎหมาย บริษัทฯ จะไม่คืนค่าใช้จ่ายใดๆ รายละเอียดด้านการเดินทาง อาจมีการเปลี่ยนแปลงได้ตามความจำเป็น หรือเพื่อความเหมาะสมทั้งปวง โดยมีต้องแจ้งให้ทราบล่วงหน้า ทั้งนี้การขอสงวนสิทธิ์ดังกล่าว บริษัทฯ ยึดถือและคำนึงถึงผลประโยชน์ตลอดจนความปลอดภัยของท่านผู้มีส่วนเกี่ยวข้องที่ร่วมเดินทางเป็นสำคัญ

หมายเหตุ กรุณาศึกษาเงื่อนไขทั้งหมดก่อนการจอง เพื่อความเข้าใจที่ตรงกันระหว่างลูกค้าและบริษัท

- 1.ราคาดังกล่าวรวมภาษีน้ำมันและภาษีสนามบินแล้ว หากมีการประกาศปรับเปลี่ยนก่อนการเดินทางทางบริษัทขอเก็บเพิ่มตามจริง
- 2.บริษัทฯ สงวนสิทธิ์ในการที่จะไม่รับผิดชอบใด ๆ ทั้งสิ้น ซึ่งนอกเหนือความรับผิดชอบของบริษัท เช่น การนัดหยุดงานจลาจล, การล่าช้าจากสายการบิน ,การยกเลิกเที่ยวบิน ,ภัยธรรมชาติ ,สภาพการจราจร และการนำสิ่งของผิดกฎหมาย
- 3.บริษัทฯ ขอสงวนสิทธิ์ในการเปลี่ยนแปลงเที่ยวบิน โดยมีต้องแจ้งเหตุให้ทราบล่วงหน้า
- 4.ทางบริษัทฯ ไม่รับผิดชอบใด ๆ ทั้งสิ้น กรณีสิ่งของสูญหาย อันเนื่องมาจากความประมาทของผู้เดินทาง ,การโจรกรรม และอุบัติเหตุอันเกิดจากความประมาทของผู้เดินทาง
- 5.หากท่านได้ชำระเงินมัดจำหรือค่าทัวร์กับทางบริษัทฯ แล้ว ถือว่าท่านตกลงยอมรับในเงื่อนไขและข้อตกลงต่าง ๆ ทั้งหมด
- 6.โปรแกรมนี้เป็นเพียงโปรแกรมที่เป็นข้อเสนอ ท่านจะต้องได้รับการยืนยันจากทางบริษัทฯ อีกครั้งหนึ่ง หลังจากทางบริษัทได้ทำการสำรองโรงแรมและห้องพักในต่างประเทศเรียบร้อยแล้ว โดยโรงแรมอาจจัดให้ในระดับใกล้เคียงกัน หรืออาจจะปรับเปลี่ยนจากตามที่ระบุไว้ในโปรแกรม
- 7.มัคคุเทศก์ พนักงานหรือตัวแทนของทางบริษัท ไม่มีสิทธิ์ในการให้คำสัญญาใด ๆ ทั้งสิ้นแทนผู้จัดทำ นอกจากนี้เอกสารนามโดยผู้มีอำนาจของผู้จัดชัดเจนเท่านั้น
- 8.ผู้จัดทำทัวร์นี้เป็นราคาทัวร์แบบเหมา จะไม่รับผิดชอบและไม่สามารถคืนเงินค่าใช้จ่ายต่าง ๆ ได้ เนื่องจากเป็นรายการเหมาจ่ายกับตัวแทน ต่าง ๆ หากเกิดกรณีผู้เดินทางไม่ผ่านการพิจารณาในการตรวจเข้า-ออกเมือง ,กรมแรงงาน ,สายการบินใน ประเทศไทยหรือประเทศต่าง ๆ หรืออันเนื่องมาจากการกระทำที่สื่อไปในทางผิดกฎหมายของประเทศไทยและประเทศต่าง ๆ การหลบหนี เข้าออกเมือง หรือเอกสารการเดินทางไม่ถูกต้อง หรือการถูกปฏิเสธการเข้า-ออกประเทศต่าง ๆ ในกรณีอื่น ๆ
- 9.ในกรณีที่ลูกค้าต้องออกตัวโดยสารถภายในประเทศหรือออกตัวโดยสารถเอง กรุณาติดต่อเจ้าหน้าที่ของ บริษัทฯ ก่อนทุกครั้ง ทางบริษัทฯ จะไม่ขอรับผิดชอบค่าใช้จ่ายใด ๆ ทั้งสิ้น
10. โปรแกรมและรายละเอียดของการเดินทางอาจมีการเปลี่ยนแปลงได้โดยไม่ต้องแจ้งให้ทราบล่วงหน้า ทั้งนี้ขึ้นอยู่กับ การจราจร สภาพอากาศ และเหตุสุดวิสัยต่าง ๆ ที่ไม่สามารถคาดการณ์ได้ล่วงหน้าโดยทางบริษัทฯ จะรักษา ผลประโยชน์และความปลอดภัยของผู้เดินทางเป็นสำคัญและไม่สามารถเปลี่ยนเป็นเงินได้
- 11.กรุณา อย่าขีดเขียน ฉีก หรือประทับตราใด ๆ ที่ไม่เกี่ยวข้อง ลงในหนังสือเดินทางหากทางสายการบิน ไม่อนุญาตให้ เช็คอิน หรือตำรวจตรวจคนเข้าเมืองประเทศนั้น ๆ ปฏิเสธการเข้า-ออกประเทศ ทางบริษัทฯ ไม่รับผิดชอบทุกกรณี
