



GLOBAL TRAVEL SELECTION CO.,LTD.
บริษัท โกลบอล ทราเวล ซีเล็คชั่น จำกัด

TAT License : 11/08703

บริษัท โกลบอล ทราเวล ซีเล็คชั่น จำกัด (สำนักงานใหญ่) เลขที่ใบอนุญาต 11/08703
พนักงานขาย คุณ สุจารี นกเอี้ยงทอง
Tel: 064-154-9142 LINE: gtstravel08 Email: sales08.gtstravel@gmail.com



No.11/07615

อัมเอม อินเดีย เนปาล

พุทธคยา - ราชคฤห์ - พาราณสี - กุสินารา - ลุมพินี - สาวัดดี - อัครา - เดลี

9 วัน 7 คืน



สวนสาละวินทยาน เมืองกุสินารา



วิหารมยาเทวี



ทัชมาฮาล



มุลคินรฤฎี เขตะวัน

สายบุญตามรอยพระพุทธรเจ้าครบทั้ง 4 ตำบล

- กราบสถานที่ประสูติ ตรัสรู้ แสดงปฐมเทศนา และ ปรีณิพพาน
- ล่องเรือแม่น้ำคงคา เมืองพาราณสี • สักการะวัดเชตะวันมหาวิหาร เมืองสาวัดดี
- ชมความยิ่งใหญ่ของทัชมาฮาล ณ เมืองอัครา • เดินทางโดยสายการบินไทย บริการเต็มรูปแบบ

GO1GAY-TG008



พักโรงแรม
มาตรฐาน



อาหารไทย
บริการทุกมื้อ



เจริญกาวนา
เต็มอัม



รถใหญ่ นั่งสบาย
ตลอดทริป

เดินทาง

04-12 พ.ย. 69
02-10, 16-24 ธ.ค. 69
ขอพรรับปีใหม่
27 ธ.ค. 69-04 ม.ค. 70
31 ธ.ค. 69-08 ม.ค. 70

เริ่มต้น



44,900

อิมเอม อินเดีย เนपाल

สังเวชนียสถาน 4 ตำบล

พุทธคยา - ราชคฤห์ - พาราณสี - กุสินารา - ลุมพินี
สาวัตถี - ทักษมาฮาล, อัครา - เดลี



 FLIGHT TG327	BKK เวลาออก 11.00	 GAY เวลาถึง 12.40	 FLIGHT TG316	DEL เวลาออก 00.20	 BKK เวลาถึง 05.45
--	---------------------------------------	--	--	---------------------------------------	--



อิมเอม อินเดีย เนपाल
สังเวชนียสถาน 4 ตำบล
พุทธคยา - ราชคฤห์ - พาราณสี - กุสินารา - ลุมพินี - สาวัตถี
อัครา(ทักษมาฮาล) - เดลี

THAI
Smooth as silk

9 วัน 7 คืน
สายบุญตามรอยพระพุทธเจ้า
ครบทั้ง 4 สังเวชนีย
ประสูติ • ตรัสรู้ • แสดงปฐมเทศนา • ปรีณิพพาน

- กราบสถานที่ประสูติ ตรัสรู้ แสดงปฐมเทศนา และปรีณิพพาน
- ล่องเรือแม่น้ำคงคา เมืองพาราณสี
- สักการะวัดเชตะวันมหาวิหาร เมืองสาวัตถี
- ชมความยิ่งใหญ่ของทัชมาฮาล ณ เมืองอัครา
- เดินทางโดยสายการบินไทย บริการเต็มรูปแบบ

ต้นอานันทโพธิ์ อายุกว่า 2,500 ปี
ธรรมเมฆस्तूप พาราณสี
ต้นโพธิ์พุทธคยา เวทีนี้ พุทธคยา บสดลโลก

สวนสาละวินทยาน เมืองกุสินารา
มูลคันธกุฎี เขตเววัน วัดเชตะวันมหาวิหาร สาวัตถี
วิหารมายาเทวี ลุมพินี เนपाल
ทัชมาฮาล อัครา

อัตราค่าบริการอินเดีย - เนปาล โดยสายการบินไทย (TG)

เส้นทาง พุทธคยา-ราชคฤห์-พาราณสี-กุสินารา-ลุมพินี-สาวัตถี-อัครา(ทัชมาฮาล)-เดลี

กำหนดวันเดินทาง	ผู้ใหญ่พัก 2-3 ท่าน ท่านละ	ราคาทัวร์ (ไม่รวมตัวเครื่องบิน)	พักเดี่ยว เพิ่มท่านละ
4 – 12 พ.ย. 69	44,900	30,900	8,900
2 – 10 ธ.ค. 69 <i>หยุดวันพ้อแห่งชาติ</i>	45,900	31,900	8,900
16 – 24 ธ.ค. 69	44,900	30,900	8,900
27 ธ.ค. 69 – 4 ม.ค.70 <i>ขอพรปีใหม่ในดินแดนประสูติกาล สวนลุมพินีวัน</i>	48,900	32,900	11,500
31 ธ.ค. 69 – 8 ม.ค.70 <i>ขอพรปีใหม่ใต้ต้นพระศรีมหาโพธิ์, พุทธคยา</i>	49,900	33,900	11,500

ราคาทัวร์ข้างต้นยังไม่รวมค่าทิปพนักงานขับรถและไกด์ท้องถิ่น (2,000 บาท / ท่าน / ทริป)
ชำระที่สนามบินวันเดินทาง
และทิปหัวหน้าทัวร์ตามความพึงพอใจ ถือเป็นสินน้ำใจจากท่าน

THAI
Smooth as silk

สายการบินคุณภาพผู้คนไทย
บริการเต็มรูปแบบ

รักคุณ
เท่าฟ้า

ROYAL
ORCHID
PLUS

สะสมไมล์ เพื่อสิทธิพิเศษ



โปรแกรมการเดินทาง





มื้ออาหาร



โรงแรมที่พัก

วันแรก TG327 11.00 - 12.40
 สนามบินสุวรรณภูมิ สนามบินเมืองคยา
 ต้นพระศรีมหาโพธิ์ - องค์พระพุทรมेतตา
 ชมสัตมหาสถานทั้ง 7 โดยรอบ
(พุทธสังเขปนิยสถานี่ 1)

เช้า
-

กลางวัน



ค่ำ


HOTEL ANAND INTER
 HOTEL DHAMMAGRAND
 HOTEL MAHABODHI
 หรือระดับเทียบเท่า
 เมืองพุทธคยา

วันที่สอง พุทธคยา - ราชคฤห์ - คยา
 เมืองราชคฤห์ - เขาคิชฌกูฏ - วัดเวฬุวัน
 หลวงพ่อองค์ดำ มหาวิทยาลัยสงฆ์
 นาลันทา - พุทธคยา







HOTEL ANAND INTER
 HOTEL DHAMMAGRAND
 HOTEL MAHABODHI
 หรือระดับเทียบเท่า
 เมืองพุทธคยา

วันที่สาม พุทธคยา - เมืองพาราณสี
 บ้านนางสุชาดา - ป่าอิสิปตนมฤคทายวัน
 ธรรมเมคฆสถูป **(พุทธสังเขปนิยสถานี่ 2)**
 สารนาถ, เมืองพาราณสี







HOTEL THE FERN
 HOTEL PINACLE
 HOTEL HIGHT HOLIDAY
 หรือระดับเทียบเท่า
 เมืองพาราณสี

วันที่สี่ เมืองพาราณสี - เมืองกุสินารา
 ล่องเรือแม่น้ำคงคา
 ชมวิถีชีวิต ชาวเมืองรัฐอุตรประเทศ
 พระบรมเกศา รัชกาลที่ 9, เมืองกุสินารา







HOTEL LOTUS NIKKO
 HOTEL OM
 HOTEL METTEYE
 หรือระดับเทียบเท่า
 เมืองกุสินารา

วันที่ห้า กุสินารา - ด้านชายแดน - ลุมพินี, เนปาล
 ศาลาโศกยาน - พระพุทธรูปปฐมพุทธ
(พุทธสังเขปนิยสถานี่ 3)
 มกุฏพันธนเจดีย์ สถานที่ถวายพระเพลิงพุทธสรีระ
 ข้ามด้านชายแดนออกอินเดีย เข้าเนปาล







HOTEL BHAIRAWA GARDEN
 HOTEL ASIEN BUDDHA
 HOTEL LANDMARK
 หรือระดับเทียบเท่า
 เมืองลุมพินี

วันที่หก ลุมพินี - ด้านชายแดน - สาวตถิ, อินเดีย
 สวนลุมพินีวัน - มหาวิหารมายาเทวี
 พระพุทธรูปเจ้าน้อย **(พุทธสังเขปนิยสถานี่ 4)**
 ข้ามด้านชายแดนกลับอินเดีย







HOTEL PLATTINUM
 HOTEL THE TULIP INN
 HOTEL THE SARVASTI
 หรือระดับเทียบเท่า
 เมืองสาวตถิ

วันที่เจ็ด เมืองสาวตถิ - เมืองอัครา
 วัดพระเชตะวันมหาวิหาร พระมุลกุฎี
 กุฎีพระอรหันต์ บ้านอนาปนิกตึกเศรษฐี
 สถูปอภยคุสิมาล - เมืองอัครา







HOTEL CRYSTAL INN
 HOTEL CRIMSOM PALACE
 HOTEL TAJ VILAS
 หรือระดับเทียบเท่า
 เมืองอัครา

วันที่แปด Taj Mahal เมืองอัครา - นครเดลี
 กัทมาฮาล - ป้อมปราการแห่งอัครา
 สนามบินเมืองเดลี







วันที่เก้า เดลี - กรุงเทพ
 สนามบินเดลี - สนามบินสุวรรณภูมิ
 TG316 00.20-05.45





 เข้าตู่

**โปรแกรมอาจมีการเปลี่ยนแปลงหรือสลับขึ้นอยู่กับสภาพอากาศตามสถานการณ์
 โดยคำนึงถึงผลประโยชน์และความปลอดภัยของท่านเป็นหลัก**

สนามบินสุวรรณภูมิ (TG327 10.55-12.40) – สนามบินเมืองคยา

ต้นพระศรีมหาโพธิ์ - องค์กรพระพุทธเมตตา - ชมสัจธรรมหาสถาน

- 08.00 น.  คณะพร้อมกันที่**สนามบินสุวรรณภูมิ** ชั้น 4 เคาน์เตอร์เช็คอิน สายการบินไทย (Thai Airways) โดยมีเจ้าหน้าที่ของบริษัทฯ คอยต้อนรับ อำนวยความสะดวกตลอดขั้นตอนการเช็คอิน และหัวหน้าทัวร์ให้คำแนะนำเพื่อเตรียมความพร้อมก่อนออกเดินทาง
- 11.00 น.  เหนินฟ้าสู่เมืองคยา โดยการบินไทย เที่ยวบินที่ **TG 327** บนเครื่องบิน มีอาหารกลางวันบริการ
- 12.40* น. **(เวลาท้องถิ่น)** ถึงท่าอากาศยานนานาชาติเมืองคยา ผ่านพิธีการตรวจคนเข้าเมืองและศุลกากร ***เวลาอินเดียช้ากว่าประเทศไทย 1.30 ชม.** หลังผ่านพิธีการตรวจคนเข้าเมืองเรียบร้อยแล้ว รับกระเป๋าสัมภาระ จากนั้นนำท่านออกเดินทางโดยรถโค้ชปรับอากาศไปยังโรงแรมที่พัก นั่งรถประมาณ 15-20 นาที

ที่พัก **เข้าที่พัก Hotel Anand / Hotel Dhamma Grand หรือระดับเทียบเท่า**

จากนั้น นัดหมายเวลาพร้อมเพรียงกันที่ล็อบบี้

แนะนำ การแต่งกาย : ในพุทธสถานควรแต่งชุดสุภาพ (ไม่บังคับชุดขาว) รองเท้าแบบสวมถอดได้ง่าย เนื่องจากต้องถอดรองเท้าขณะเข้าไปในพุทธสถานโดยสามารถสวมถุงเท้าได้

(ไม่อนุญาตให้นำโทรศัพท์มือถือและอุปกรณ์สื่อสารและอิเล็กทรอนิกส์ทุกชนิด เข้าภายในบริเวณต้นพระศรีมหาโพธิ์ ท่านสามารถเก็บไว้ในกระเป๋าใบใหญ่ที่โรงแรมหรือ บนรถ-มีผู้ดูแลทรัพย์สินให้)



จากนั้นเดินทางไปยังบริเวณ ต้นพระศรีมหาโพธิ์ พุทธสังเวชนียสถานที่ 1

ค่าธรรมเนียมกล้องถ่ายรูปบริเวณองค์เจดีย์พุทธคยา (ชำระที่หัวหน้าทัวร์)

กล้องถ่ายรูปธรรมดา 100 รูปี

กล้องวีดีโอ 300 รูปี

เดินทางถึงบริเวณองค์พระมหาเจดีย์พุทธคยา ผ่านด่านตรวจรักษาความปลอดภัยเรียบร้อย แล้วนำคณะกราบ**นมัสการพระพุทธรเมตดา**ซึ่งประดิษฐานภายในพระมหาเจดีย์ และกราบสักการะต้นพระศรีมหาโพธิ์ จากนั้นนำชมสถมมหาสถาน ธรรมสถานแห่งพระพุทธเจ้าเสวยวิมุตติสุขหลังจากตรัสรู้ 49 วัน ทั้ง 7 แห่ง โดยรอบ อันประกอบไปด้วยสถานที่จริงสัปดาห์ที่ 1 - 4 และสถานที่จำลองในสัปดาห์ที่ 5 - 6



อชปาโลนคร (จำลอง)



ต้นพระศรีมหาโพธิ์



พระแท่นวิหารอาสน์



อนิมิสเจดีย์



สระมัจฉลินทร์ (จำลอง)



รัตนองกรมเจดีย์



ราชายณะ (จำลอง)



รัตนขรเจดีย์ (ซุ้มเรือนแก้ว)

เรียบร้อยแล้ว นำคณะจาริกบุญสวดมนต์ทำวัตรเย็น บูชาพระรัตนตรัย และสวดมนต์บูชาสังเวชนียสถาน จากนั้นเชิญท่านทัศนารธรรม นั่งสมาธิปฏิบัติบูชาตามอัยาศัย สมควรแก่เวลา นัดหมายเวลาเชิญท่านกลับโรงแรมที่พัก

ค่ำ รับประทานอาหารค่ำ **(มื้อที่ 1)**

ที่พัก **เข้าที่พัก Hotel Anand / Hotel Dhamma Grand หรือระดับเทียบเท่า**

พุทธคยา – เขาคิชฌกูฏราชคฤห์- ถ้ำพระสารีบุตร - วัดเวฬุวันนาราม
หลวงพ่อดงค์คำศักดิ์สิทธิ์ - อดิตมหาวิทยาลัยสงฆ์ - พุทธคยา

เช้า **รับประทานอาหารเช้า ณ ห้องอาหารของโรงแรม (มื้อที่ 2)**

เดินทางถึงประตูเมืองราชคฤห์ ผ่านชมรอยทางเกวียนเก่าสันนิษฐานว่าเป็นรอยเดียวกับครั้งเมื่อสมัยพุทธกาล นั่งรถต่อไปยังเขาคิชฌกูฏ เพื่อกราบสักการะพระคันธกุฎีของพระพุทธเจ้า เป็นการเดินขึ้นที่สูง โดยมีขั้นบันไดที่ลาดชันไม่มากนัก ก้าวเดินสบาย ระยะทางโดยรวมประมาณ 800 เมตรใช้เวลาเดินขึ้นเขาประมาณ 30 นาที ในสมัยพุทธกาลพระเจ้าพิมพิสารกษัตริย์แห่งกรุงราชคฤห์ เมืองหลวงแคว้นมคธได้ใช้ทางเดินสายนี้เสด็จฯ ขึ้นไปกราบนมัสการพระพุทธเจ้าเช่นกัน หากท่านไม่สะดวกเดินเท้าหรือปัญหาด้านหัวเข่าแนะนำบริการ เสลียงหามโดยชาวพื้นเมือง (กรุณาแจ้งหัวหน้าทัวร์เพื่อจองและชำระค่าใช้จ่าย 1,600 รูปีรวมขาไปกลับ + ทิปคนหาม) ระหว่างทางขึ้นยอดเขาคิชฌกูฏ แวะกราบสักการะ **ถ้ำสุกรขาตา สถานที่ซึ่งพระสารีบุตรบรรลุเป็นพระอรหันต์** ชมกุฏิพระอานนท์ ถ้ำพระโมคคัลลานะ



เมื่อถึงยอดเขาคิชฌกูฏ อันถึงที่ศักดิ์สิทธิ์แห่งองค์ศาสดา นมัสการมูลคันธกุฎี สถานที่ประทับของพระพุทธเจ้า อิสระท่านสวดมนต์ นั่งสมาธิ ได้เวลาอันสมควร นำท่านเดินทางลงมาขึ้นรถระหว่างทางผ่านชมวัดชีวกัมพวัน โรงพยาบาลสงฆ์แห่งแรก, ผ่านชม ตะโปทาราม สถานที่อาบน้ำชะล้างบาป 4 วรรณะของชาวอินเดียน เป็นน้ำแร่จากธรรมชาติจากเขาสัตตบรรณคูหา

กลางวัน **รับประทานอาหารกลางวัน ณ ห้องอาหาร (มื้อที่ 3)**



ออกเดินทางต่อไปยัง **“วัดเวฬุวัน”** ซึ่งเป็นวัดแห่งแรกในพระพุทธศาสนา ที่พระเจ้าพิมพิสารพระราชทานพระราชอุทยานสวนป่าไผ่ และทรงสร้างวัดเวฬุวัน ถวายเป็นพุทธบูชาแด่พระพุทธเจ้าในพรรษาแรกปลั่งเสด็จตรัสรู้และ เป็นสถานที่ที่พระอริยสงฆ์สาวกจำนวน 1,250 รูป ซึ่งล้วนเป็น ภิกษุ เอหิภิกขุ-อุปสัมปทา กล่าวคือ ภิกษุที่พระพุทธเจ้า ทรงให้การอุปสมบท ด้วยพระองค์เอง มาประชุมพร้อมกัน โดยมีได้นัดหมายทำให้เกิด “วันมาฆะบูชา” ขึ้น นำท่านสวดมนต์บูชาสถานที่ และอิสระท่านเจริญภาวนา

ออกเดินทางต่อไปยังเมืองนาลันทา (ใช้เวลาขับรถ 40 นาที) นำท่านเข้ากราบนมัสการพระพุทธรูปแกะสลักด้วยหินแกรนิต “หลวงพ่อดำ” ซึ่งเป็นพระพุทธรูปศักดิ์สิทธิ์ คนอินเดียนิยมมาขอพรเรื่องการรักษาอาการป่วย อิสระท่านขอพรเป็นการส่วนตัว



ทัศนารธรรมต่อไปยัง “นาลันทาคาม” บ้านเกิดของพระสารีบุตร อัครสาวกฝ่ายขวา ซึ่งต่อมาได้เป็นสถานที่สร้างมหาวิทยาลัยนาลันทาที่รุ่งเรืองในอดีต พระถังซำจั๋ง (หลวงจีนหยวนฉาง) ได้เคยจาริกมาในช่วงพุทธศตวรรษที่ 11 และศึกษาพระธรรมและเป็นอธิการบดีของมหาวิทยาลัยแห่งนี้ ในทางพุทธศาสนาเคยเป็นมหาวิทยาลัยที่มีชื่อเสียงโด่งดังที่สุดในโลก ครั้งอดีตและเคยมีพระภิกษุจำพรรษากว่า 10,000 รูป ศึกษาธรรม ปัจจุบันเหลือเพียง แผนผังอาคารอิฐร้างมหาวิทยาลัยเท่านั้น จากนั้นนำท่านเดินทางกลับเมืองพุทธคยา นั่งรถกลับประมาณ 3 ชั่วโมง

ค่า บริการอาหารมื้อค่ำ ที่ห้องอาหารของโรงแรม **(มื้อที่ 4)**

ที่พัก **เข้าที่พัก Hotel Anand / Hotel Dhamma Grand หรือระดับเทียบเท่า**

พุทธคยา – สถูปบ้านนางสุชาดา –สถานที่อธิษฐานลอยถาด - แม่น้ำเนรัญชรา -
ป่าอิสิปตนมฤคทายวัน ธรรมเมกขสถูป (พุทธสังเขนียสถาน ที่ 2) สารนาท
เมืองพาราณสี

เช้า รับประทานอาหารเช้า ณ ห้องอาหารของโรงแรม **(มื้อที่ 5)** จากนั้นเช็คเอาท์สัมภาระ นำท่านชมบริเวณที่สันนิษฐานว่าเคยเป็นบ้านนางสุชาดา อุบาสิกาคนสำคัญของ พระศาสนา บุตรสาวของคฤหบดีเศรษฐีแห่งตำบลอรุเวลาเสนานิคม ผู้ถวายข้าว มธุปายาสอันประณีต แต่พระบรมศาสดาก่อน การตรัสรู้ ถือเป็นภัตตาหารอัน ประณีตและยังความหมายต่อชาวพุทธถึงปัจจุบัน ชมริมฝั่งแม่น้ำเนรัญชรา ที่พระ บรมศาสดาทรงอธิษฐานลอยถาดทองคำที่นางสุชาดาถวายพร้อมข้าวมธุปายาส ที่ ทำสุปปติฎฐะ จากทำน้ำนี้ท่านสามารถเห็นเจดีย์มหาโพธิ์

ออกเดินทางสู่เมืองพาราณสี นั่งรถประมาณ 5-6 ชั่วโมง ระหว่างทางมีจุดแวะพัก อิริยาบถ เข้าห้องน้ำสะอาด

กลางวัน รับประทานอาหารกลางวัน **(มื้อที่ 6)**



จากนั้นนำท่านกราบสักการะ ธรรมเมกขสถูป สถานที่แสดงปฐมเทศนา พุทธสังเขนียสถาน ที่ 2 สถานที่ซึ่งพระพุทธเจ้าทรงโปรดแสดงพระธรรมเทศนา บทสำคัญ มีชื่อว่า “ธัมมจักกัปปวัตตนสูตร” ผลแห่งการแสดงพระธรรมเทศนาครั้งแรก ทำให้ท่านพระโกณฑัญญะผู้เป็นหัวหน้าของปัญจวัคคีย์ ได้ดวงตาเห็นธรรมคือ บรรลุธรรม และขออุปสมบทเป็นพระสงฆ์องค์แรกในพระพุทธศาสนา จึงครบ

พระรัตนตรัยบริบูรณ์ คือ พระพุทธ พระธรรม พระสงฆ์ และต่อมาหลังจากพระพุทธเจ้าเสด็จดับ
ขันธอีกประมาณ 300 ปีเมื่อพระเจ้าอโศกมหาราชได้หันมานับถือพระพุทธศาสนา ได้เสด็จมา
นมัสการสถานที่นี้ พระองค์ได้ทรงสร้างถาวรวัตถุต่างๆ ไว้มากมายเพื่อเป็นอนุสรณ์ ณ ป่าอิสิปตน
มฤคทายวัน นำท่านชมพระมุลคันธกุฎีของพระพุทธเจ้า เสาศิลาจารึกพราหมณ์ของพระเจ้าอโศก
กลุ่มอิฐกุฎี กว่า 100 หลัง ที่ขุดค้นและบูรณะโดยรอบ นำคณะผู้จาริกบุญ สวดมนต์บทธัมมะจักกัปป
ปะวัตตะนะสูตร

ค่า บริการอาหารมื้อค่ำ ที่ห้องอาหารของโรงแรม **(มื้อที่ 7)**

ที่พัก **เข้าที่พัก Hotel The Fern / Hotel Pinnacle หรือระดับเทียบเท่า**

วันที่สี่

จากเมืองรากลิกฮินดู ศูนย์รวมใจของคนไทย

ล่องเรือแม่น้ำคงคา ชมวิถีชีวิต ชาวเมืองรัฐอุตตรประเทศ

สักการะพระบรมเกศา พระมหาเจดีย์รัชกาลที่ 9, เมืองกุสินารา

ปลูกต้น

นำท่านไปยังริมฝั่งแม่น้ำคงคา คณะลงล่องเรือ (ใช้เวลาล่องเรือราวๆ 40 นาที) เพื่อ
ชมพิธีบูชาศิวะเทพเจ้าของชาวฮินดูแท้ ที่มีความเชื่อว่าเป็น แม่น้ำศักดิ์สิทธิ์เพราะ
ไหลมาจากภูเขากาโรลาศ (Mt. Kailash) บนสรวงสวรรค์ (ตามสภาพภูมิศาสตร์แม่น้ำ
นี้ไหลมาจากเทือกเขาหิมาลัย ที่ราบสูงทิเบต) ไค้งแม่น้ำคงคานี้ มีความเชื่อทั้งทาง
ฮินดูและพุทธ เป็นพิธีศักดิ์ และมีการบูชาในทุกวันริมฝั่งแม่น้ำคงคา **ฟรี กระทบ**บูชา
ต่อพระแม่คงคาและยังสามารถเจริญจิตปล่อยทุกข์ปลดปล่อย ปลงสังขารในไค้งน้ำ
ศักดิ์นี้ พร้อมทั้งชมพิธีการปลงสังขารสุดท้ายของชีวิตแบบฮินดู ที่ท่าเผาศพที่กอง
ไฟไม่เคยมอดดับ มานานกว่า 4,000 ปี **(บริเวณท่าเผาศพนี้ห้ามถ่ายรูป)**



วันที่ห้า

พุทธสังเวชนียที่ 3 สวนสาละแห่งการดับขันธปรินิพพาน

เตรียม

ศาลวโนทยาน - มกุฏพันธเจดีย์ - เมืองกุสินารา - เมืองลุมพินี

พาสปอร์ต

(สหพันธ์สาธารณรัฐประชาธิปไตยเนปาล)

เช้า รับประทานอาหารเช้า ณ ห้องอาหารของโรงแรม (เมื่อที่ 11)

นำท่านสู่ **ศาลวโนทยาน** พุทธสังเวชนียสถานที่ 3 ชมปรินิพพานวิหารและ กราบนมัสการ พระพุทธไสยาสน์ปางปรินิพพานเหมือนกับได้กราบนมัสการพระบรมศพของพระพุทธเจ้าจริงๆ และปรินิพพานสถูป จากนั้นนำท่านขึ้นรถ ออกไปไม่ไกลไปนมัสการสถานที่ถวายพระเพลิงพระสรีระของพระพุทธเจ้า ณ มกุฏพันธเจดีย์เมื่อท่านมายังสถานที่แห่งนี้แล้วจะรู้สึกสลดใจในการจากไปของพุทธบิดาแห่งชาวพุทธ



กลางวัน รับประทานอาหารกลางวัน (เมื่อที่ 12) เช็กเอาท์พร้อมสัมภาระ

ออกเดินทางไปเมืองลุมพินี ประเทศเนปาล (ใช้เวลาเดินทาง 4-5 ชั่วโมง)

ก่อนถึงชายแดนด่านตรวจหนังสือเดินทางออกจากประเทศอินเดีย เข้าสู่เนปาล

แวะพักอิริยาบถวัดไทย 960 ได้เวลาสมควรเชิญท่านขึ้นรถ

ถึงบริเวณด่านตรวจคนเข้า- ออกเมือง ฝัังอินเดีย เชิญท่านลงสแกนนิ้วมือพร้อมลงตราออกจากประเทศอินเดีย จากนั้นนับจำนวนรวมพลอีกครั้งเพื่อนำท่านขึ้นรถด่านตรวจคนเข้าเมืองฝัังประเทศเนปาล



โปรดสังเกต นาฬิกาบนโทรศัพท์มือถือหรือ SMART WATCH จะปรับเวลาอัตโนมัติ / โปรดปรับนาฬิกาข้อมือ เวลาท้องถิ่น เนปาลช้ากว่าเวลาท้องถิ่นของประเทศไทย 1 ชั่วโมง 15 นาที และเร็วกว่าสาธารณรัฐอินเดีย 15 นาที

ค่า รับประทานอาหารเช้าที่โรงแรม **(มื้อที่ 13)**

ที่พัก โรงแรมที่พัก Hotel Asian Buddha / Hotel Landmark หรือระดับเทียบเท่า

วันที่หก ประสูติกาล ณ สวนลุมพินีวัน พุทธสังเวชนียสถานที 4
สวนลุมพินีวัน - พระพุทธเจ้าน้อย - มหาวิหารมายาเทวี - นครสาวัตถี

เช้า รับประทานอาหารเช้า ห้องอาหารของโรงแรม **(มื้อที่ 14)**

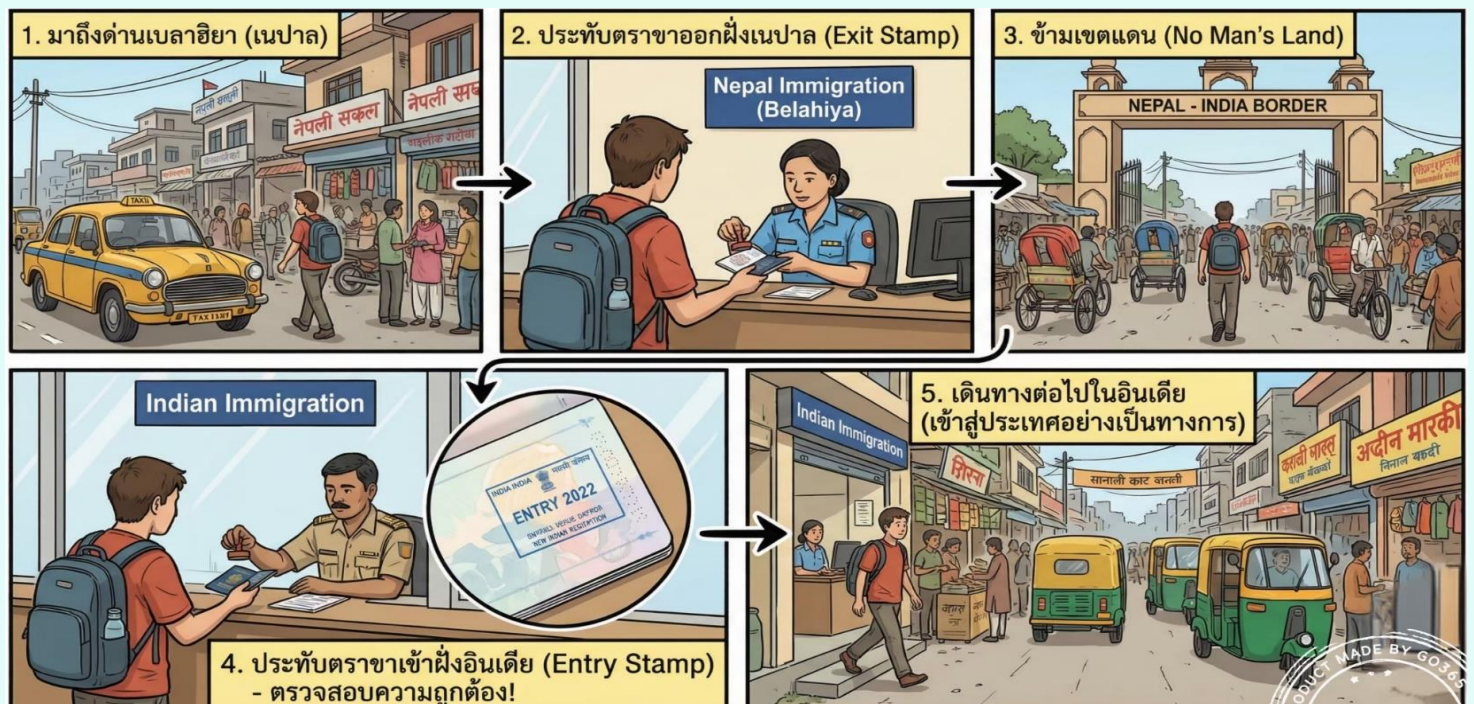
มงคลในดินแดนประสูติกาลมหาบุรุษ นำท่านสู่ **สวนลุมพินีวัน** โดยการเปลี่ยนรถไปนั่งรถสามล้อเล็ก โดยบริการของชาวพื้นเมือง เมื่อลงรถแล้ว ท่านสามารถแวะห้องน้ำได้ที่ศูนย์บริการพักจากการบริการของชาวไทย หลังจากนั้น นำท่านเดินเท้า เข้าสู่พุทธสถานแห่งการประสูติกาล เชิญท่านถ่ายรูปบริเวณ**พระพุทธเจ้าน้อย** ที่อัญเชิญจากประเทศไทย ประดิษฐานลานแห่งศรัทธา เพื่อนำรวมพลก่อนเข้าสู่สวนด้านในกราบนมัสการรอยพระบาทขององค์สมเด็จพระสัมมาสัมพุทธเจ้าประสูติ **วิหารมายาเทวี (ใหม่)** และเส้าพระเจ้าอโศกที่มีขนาดความสูง 22 ฟุต 4 นิ้ว และมีข้อความอย่างสมบูรณ์เขียนด้วยภาษาพราหมี จารึกสถานที่ประสูติของพระสัมมาสัมพุทธเจ้า จากนั้นชมสระโบกขรณี ที่น้ำไม่เคยแห้ง คณะสวดมนต์บูชาสถานที่ และเชิญท่านปฏิบัติบูชาตามอภัยาศัย

ด้านในวิหารมหายาเทวีไม่อนุญาตให้บันทึกภาพ
 แต่โดยรอบสวนลุมพินีวัน สามารถถ่ายรูปได้ โดยมีค่าธรรมเนียมกล้องดังนี้
 กล้องถ่ายรูปธรรมดา ไม่เสีย
 กล้องวีดีโอ 10 USD / 800 รูปีอินเดีย / 400 บาท



วิหารมหายาเทวี
 สวนลุมพินีวัน, ประเทศเนปาล

กลางวัน กลับโรงแรม รับประทานอาหารกลางวัน (มื้อที่ 15) จากนั้นเช็คเอาท์สัมภาระ
 ออกเดินทางสู่ชายแดนเนปาล-อินเดียอีกครั้ง



เดินทางต่อไปยังเมืองสาวัตถิ นั่งรถประมาณ 4-5 ชั่วโมง ระหว่างแวะพักอิริยาบถ วัดไทย

ค่ำ รับประทานอาหารที่ห้องอาหารโรงแรม (มื้อที่ 16)

ที่พัก เข้าสู่ที่พัก Hotel Platinum / Hotel The Tulip Inn หรือระดับเทียบเท่า

นครสาวती – วัดพระเชตุวันมหาวิหาร – ต้นอานันทโพธิ์ - สถูปพระสีวลี
บ้านอนาภิณฑิกเศรษฐี – สถูปองคฺลีมาล - เมืองอัครา

เช้า รับประทานอาหารเช้าที่ห้องอาหารโรงแรม (มื้อที่ 17)

นำท่านสู่ วัดพระเชตุวันมหาวิหาร เป็นวัดที่สำคัญและใหญ่ที่สุดในพระพุทธศาสนา สร้างถวายโดยท่านอนาภิณฑิกเศรษฐี ตั้งอยู่เขตเมืองสาวตี แคว้นโกศล ระหว่างทางจะผ่านชมบริเวณที่สันนิษฐานกันว่าเป็นที่ซึ่งธรณีสูบพระเทวทัต ในบั้นปลายชีวิต ครั้งเดินทางมาเข้าเฝ้าพระพุทธองค์ ด้านตะวันออกเฉียงใต้จากวัดศรีลังกา ยังมีบ่อน้ำโบราณ กล่าวกันว่าเป็น อานุสรณ์ของนางจินจมาณวิกา ที่ถูกแผ่นดินสูบครั้งที่สร้างบาปหนัก จนแผ่นดินไม่อาจ รั่วไว้ได้ ต้องแยกออกตามตำนานคำบอก เมื่อถึงกำแพงรอบขอบวัด นำท่านเข้ารับละอองบารมีโดยรอบ **วัดพระเชตุวันมหาวิหาร** ที่ประทับจำพรรษาสำคัญและนานที่สุดของพระพุทธองค์ (19 พรรษา) นมัสการ พระมูลคันธกุฎี มหากุฎีของพระพุทธองค์ ที่ได้ทำบุญระปลุกสังฆกรรมจากทางการอินเดียเป็นอย่างดี ในอาณาบริเวณอารามนี้ ท่านสามารถ กราบสักการะ **อานันทโพธิ์** ต้นโพธิ์ที่ปลูกโดยพระอานนท์ในสมัยพุทธกาล ต้นโพธิ์ต้นนี้ปรากฏหลักฐานในคัมภีร์และยังคงเป็นยืนต้นมาจนปัจจุบัน นำชมบ่อน้ำสงรงส่วนองค์ของพระพุทธองค์, สถูปพระอรหันต์แปดทิศ, กุฏิพระราहुล, พระมหากัสสปเถระ, พระสีวลีและพระสารีบุตรตามลำดับ จากนั้นนำสวดมนต์บูชาสถาน และอิสระเวลาท่านเชยชมที่ตามอัธยาศัย



นำชม**บ้านอนาถบิณฑิกเศรษฐี** ปัจจุบันคือซากโบราณสถานตั้งอยู่ไม่ไกลจาก วัดพระเชตุวัน อันเป็นที่รำลึกถึงผู้เป็นอัครมหาเศรษฐีผู้ใจบุญ ได้รับการยกย่องจากพระพุทธเจ้าให้เป็นเลิศด้านการถวายทาน ท่านเป็นผู้ให้ความอุปถัมภ์บำรุงพระพุทธเจ้าและพระสงฆ์อย่างดี เป็นสาเหตุหนึ่งที่ทำให้พระพุทธเจ้าเสด็จประทับจำพรรษาที่วัดพระเชตุวัน ที่ท่านสร้างมากกว่าที่ประทับใดๆ ถึง 19 พรรษา ในบริเวณใกล้เคียงนำชม **สถูปองค์คูลีมาล** คฤหาสน์ของพราหมณ์บุโรหิตผู้เป็นบิดาของพระองค์คูลีมาล เนินดินนี้ยังเป็นสัญลักษณ์แห่งการกลับใจ ที่ย้ายเตือนถึงพุทธประวัติ ครั้งเมื่อพระพุทธเจ้าทรงโปรดโจรองค์คูลีมาล ด้วยพุทธดำรัสอันโด่งดังว่า "เราหยุดแล้ว แต่ท่านยังไม่หยุด" จนทำให้มหาโจรผู้ฆ่าคนมา 999 ศพ กลับใจบวชและบรรลุนิพพานเป็นพระอรหันต์ในที่สุด



กลางวัน **รับประทานอาหารกลางวัน (มือที่ 18)**

จากนั้น เดินทางสู่เมืองอัครา ใช้เวลาในเดินทาง 5 ชั่วโมง

นครอัครา / อัครา (Agra) เมืองที่ตั้งอยู่ริมแม่น้ำยมุนา ในรัฐอุตตรประเทศ ทางทิศใต้ของกรุงนิวเดลี ด้วยประชากรทั้งหมดประมาณ 1.6 พันล้านคน ทำให้อัคราเป็นเมืองที่มีประชากรมากในอันดับที่ 4 ของรัฐอุตตรประเทศ และอันดับที่ 23 ในประเทศอินเดีย

ค่ำ **รับประทานอาหารมื้อค่ำที่ห้องอาหารของโรงแรม (มือที่ 16)**

ที่พัก **เข้าที่พัก Hotel Crystal inn / Hotel Crimson หรือระดับเทียบเท่า**

เมืองอัครา - ทชมาฮาล – ป้อมปราการเมืองอัครา - เมืองเดลี

เช้า รับประทานอาหารเช้าที่ห้องอาหาร (มื้อที่ 17)

นำท่านออกเดินชมความงามของอนุสรณ์แห่งรักอมตะ 1 ใน 7 สิ่งมหัศจรรย์ของโลก ตั้งอยู่ริมน้ำยมุนา **ทชมาฮาล Taj Mahal** อนุสรณ์สถานแห่งความรักที่ยิ่งใหญ่และนิรันดร์ของกษัตริย์ชาห์จาฮาลมีต่อพระมเหสี มุมตัส มาฮาล ซึ่งสวรรคตเนื่องจากการให้กำเนิดบุตรคนที่ 14 สถานที่แห่งนี้ใช้สำหรับเป็นที่ฝังพระศพของพระนางมุมตัสและกษัตริย์ชาห์จาฮาล สร้างขึ้นด้วยหินอ่อนสีขาวประดับด้วยอัญมณีหลากสีและหินทรายสี แบบศิลปะเปอร์เซีย ครั้นเมื่อราชวงศ์ โมกุลรุ่งเรือง



ทชมาฮาล ได้รับการจดทะเบียนให้เป็นมรดกโลกทางวัฒนธรรม เมื่อปีพุทธศักราชที่ 2526 หรือปีคริสต์ศักราช 1983 อาคารนี้ผสมผสานประเพณีการออกแบบของสถาปัตยกรรมอินเดีย-อิสลาม และโมกุล โดยใช้โครงสร้างที่สมมาตรโดยใช้รูปทรงและสัญลักษณ์ต่างๆ ในขณะที่สุสานสร้างด้วยหินอ่อนสีขาวฝังด้วยหินอัญมณีหลากสี (ด้านในทชมาฮาล ห้ามถ่ายรูป)

นำท่านเที่ยวชม **ป้อมอัครา Agra Fort** เป็นป้อมปราการที่สร้างด้วยหินทรายสีแดง ตั้งอยู่ริมฝั่งแม่น้ำยมุนา ไค้งน้ำยมุนาฝั่งเดียวกับทชมาฮาล พระเจ้าอัคราสร้างขึ้นในปี คริสต์ศักราช 1565 และสร้างต่อเติมกันเรื่อยมาจนถึงรุ่นหลานคือ พระเจ้าชาห์จาฮาล กษัตริย์ลำดับที่ 5 แห่งราชวงศ์โมกุล ซึ่งปรับเปลี่ยนจากป้อมปราการทางทหาร มาเป็นพระราชวัง มีกำแพงสูงกว่า 20 เมตร และมีความยาว 2.5 กิโลเมตร สถานที่ที่กษัตริย์ชาห์จาฮาล ถูกขังโดยพระโอรสของพระองค์เอง ผู้มีพระนามว่า “อ

รังเซบ” และใช้เวลาช่วงสุดท้ายของชีวิต มองผ่านแม่น้ำยมนาไปยังทัชมาฮาลที่ซึ่งมเหสีสุดที่รักของ
พระองค์ประทับอยู่อย่างนิรันดร์



กลางวัน **รับประทานอาหารกลางวัน (มื้อที่ 18)**

จากนั้นออกเดินทางไปยังเดลี ใช้เวลานั่งรถ 5 ชั่วโมง ระหว่างทาง

ค่ำ **รับประทานอาหารค่ำ ที่ร้านอาหารในเมืองเดลี (มื้อที่ 22)**

จากนั้นนำท่านเดินทางสู่ท่าอากาศยานนานาชาติอินทิราคานธี นครเดลี

วันที่เก่า สนามบินเมืองเดลี – กรุงเทพฯ สนามบินสุวรรณภูมิ

00.20 ออกเดินทางกลับประเทศไทยโดยสายการบิน TG316

05.25 น.** ถึง สนามบินสุวรรณภูมิ โดยสวัสดิภาพ

**เวลาท้องถิ่นประเทศไทย

กำหนดวันเดินทาง	ผู้ใหญ่พัก 2-3 ท่าน ท่านละ	ราคาทัวร์ (ไม่รวมตัว เครื่องบิน)	พักเดี่ยว เพิ่มท่านละ
4 – 12 พ.ย. 69	44,900	30,900	8,900
2 – 10 ธ.ค. 69 หยุดวันพ่อแห่งชาติ	45,900	31,900	8,900
16 – 24 ธ.ค. 69	44,900	30,900	8,900
27 ธ.ค. 69 – 4 ม.ค.70 ขอพรปีใหม่ในดินแดนประสูติกาล สวนลุมพินีวัน	48,900	32,900	11,500
31 ธ.ค. 69 – 8 ม.ค.70 ขอพรปีใหม่ได้ต้นพระศรีมหาโพธิ์, พุทธคยา	49,900	33,900	11,500
ราคาทัวร์ข้างต้นยังไม่รวมค่าทิปพนักงานขับรถและไกด์ท้องถิ่น (2,000 บาท / ท่าน / ทริป) ชำระที่สนามบินวันเดินทาง และทิปหัวหน้าทัวร์ตามความพึงพอใจ ถือเป็นสินน้ำใจจากท่าน			

เงื่อนไขราคาเรื่องวีซ่า

หากหลังจากวันที่ 30 มิถุนายน 2569 ทางกรอินเดียมีการเรียกเก็บค่าธรรมเนียมวีซ่า ทางทัวร์ขอเก็บเพิ่มในส่วนค่าใช้จ่ายเพิ่มตามสถานทูตกำหนด สำหรับ วีซ่าอิเล็กทรอนิกส์ ท่องเที่ยว เข้า – ออก ภายใน 30 วัน โดยยังฟรีในส่วนค่าบริการกรอกฟอร์มฯ ตามเงื่อนไขด้านล่าง



อัตราค่าบริการรวม



ค่าตัวโดยสารเครื่องบินไป-กลับ ชั้นประหยัด พร้อมค่าภาษีสนามบินทุกแห่งตามรายการทัวร์ ข้างต้น



เจ้าหน้าที่บริษัท ๙ คอยอำนวยความสะดวก ทุกท่านตลอดการเดินทาง



ค่าประกันวินาศภัยเครื่องบินตามเงื่อนไข ของแต่ละสายการบิน



ค่าอาหารทุกมื้อตามรายการที่ระบุ พร้อมอาหาร ไทยเสริมทุกมื้อ



ค่าน้ำหนักกระเป๋าเดินทางโหลดใต้ท้องเครื่อง TG 20 กิโลกรัม / ท่าน / ใบ ไม่รวมต้อขึ้นเครื่อง ไม่เกิน 7 ก.ก. ท่าน / ใบ



ค่าเข้าชมสถานที่ท่องเที่ยวต่างๆ ตามรายการ ระบุ เฉพาะผู้ที่ถือหนังสือเดินทางไทยเท่านั้น



ค่าบริการระหว่างการนำเที่ยวตามรายการระบุ



ค่าประกันอุบัติเหตุวงเงิน 2,000,000 บาท

(เงื่อนไขตามกรมธรรม์)เงื่อนไขประกันการเดินทาง ค่าประกัน อุบัติเหตุและค่ารักษาพยาบาลคุ้มครองเฉพาะกรณีที่ได้รับ อุบัติเหตุระหว่างการเดินทางไม่คุ้มครองถึงการสูญเสีย ทรัพย์สินส่วนตัวและไม่คุ้มครองโรคประจำตัวของผู้เดินทาง และคุ้มครองเฉพาะผู้เดินทางไปกลับพร้อมกรุ๊ปเท่านั้น



ค่าที่พักห้องละ 2-3 ท่าน ตามโรงแรมที่ ระบุไว้ในรายการหรือ ระดับเทียบเท่า

- กรณีห้อง TWIN BED (เตียงเดี่ยว 2 เตียง) ซึ่งโรงแรม ไม่มีหรือเต็ม ทางบริษัทขอปรับเป็นห้อง DOUBLE BED แทนโดยมี ต้องแจ้งให้ทราบล่วงหน้า

- หากต้องการห้องพักแบบ DOUBLE BED ซึ่งโรงแรม ไม่มีหรือเต็ม ทางบริษัทขอปรับเป็นห้อง TWIN BED แทน โดยไม่ต้อง แจ้งให้ทราบล่วงหน้า เช่นกัน

- กรณีพักแบบ TRIPLE ROOM 3 ท่าน ท่านที่ 3 อาจเป็น เสริมเตียง หรือ SOFA BED หรือ เสริมพูกที่นอน ทั้งนี้ ขึ้นอยู่กับรูปแบบการจัดห้องพักของโรงแรมนั้นๆ



ค่าวีซ่าเนปาล และค่าบริการกรอกฟอร์มวีซ่า อินเดียแบบ ออนไลน์ E-Visa Tourist*

- เนปาล วีซ่าแบบออนไลน์ Tourist Double Entry ภายใน 15 วัน
- อินเดีย วีซ่าแบบออนไลน์ *E Visa Tourist / Double Entry

*ทางการอินเดีย ประกาศฟรีค่าธรรมเนียมวีซ่า ตั้งวันที่ 30 มิถุนายน 2569 สำหรับ อิเล็กทรอนิกส์ (e-Tourist Visa) เข้า - ออก ภายใน 30 วัน หากมีการเรียกเก็บภายหลัง สงวนสิทธิ์เก็บค่าใช้จ่ายตามจริง โดยยึดตาม ประกาศสถานทูตเป็นหลัก



อัตราค่าบริการไม่รวม



ค่าทำหนังสือเดินทางไทย และเอกสาร ต่างต่าง



ค่าภาษีน้ำมัน ที่สายการบินเรียกเก็บเพิ่ม ภายหลังจากทางบริษัทฯ ได้ออกตั๋วเครื่องบินไปแล้ว ซึ่งลูกค้าต้องชำระส่วนต่างเพิ่ม

**อัตรานำเสนอนี้ รวมภาษีน้ำมัน และ ภาษีสนามบินทุกแห่ง ณ วันที่ 01 เม.ย. 69 ** (หากสายการบินมีการปรับภาษีน้ำมันเพิ่มใน ภายหลัง ทางบริษัทฯ ขอสงวนสิทธิ์ในการเรียกเก็บส่วนต่างตามจริง)



ค่าทิปมัคคุเทศก์ท้องถิ่นและคนขับรถ รวม 2,000 บาท/ท่าน/กรุ๊ป (เด็กชำระทิป เท่ากับผู้ใหญ่) ชำระที่สนามบิน



ค่าน้ำหนักกระเป๋าเดินทางในกรณีที่เกิดเกินกว่าสาย การบินกำหนด



ค่าใช้จ่ายส่วนตัวนอกเหนือจากรายการ เช่น ค่า เครื่องดื่ม, ค่าอาหารที่สั่งเพิ่ม, ค่าโทรศัพท์ ฯลฯ

สำหรับท่านที่รับประทานอาหารพิเศษ อาหารเจ หรือไม่ทาน เนื้อสัตว์ ไม่ทานหมู ไม่ทานไก่ และมีความจำเป็นให้ทาง บริษัท จัดเตรียมอาหารไว้ให้ท่านเป็นพิเศษนอกเหนือจากที่ กรุ๊ปจัดไว้ในรายการ ขอสงวนสิทธิ์ในการเรียกเก็บค่าใช้จ่ายเพิ่มเติมตาม จริงหน้างาน



ค่าธรรมเนียมเอกสารเข้าเมือง ค่าเข้าชมสถานที่ สำหรับผู้ถือพาสปอร์ตต่างประเทศ

อัตราดังกล่าว สำหรับผู้เดินทางถือพาสปอร์ตไทยเท่านั้น สำหรับชาวต่างชาติ โปรดสอบถาม



ภาษีมูลค่าเพิ่ม 7% และหัก ณ ที่จ่าย 3%

กรณีที่ผู้เดินทางไม่เข้าข่ายเงื่อนไขการขอวีซ่าฟรีแบบออนไลน์ ท่านจำเป็นต้องทำการขอวีซ่าแบบติดเล่ม มีค่าใช้จ่ายเพิ่มเติม ท่านละ 4,500 บาท (ไม่รวมในค่าทัวร์) พร้อมกับเอกสารส่วนตัวเพิ่มเติม ตามที่กำหนด



เงื่อนไขการให้บริการ

1. การเดินทางในแต่ละครั้งจะต้องมีผู้โดยสารจำนวน 15 ท่านขึ้นไป ถ้าผู้โดยสารไม่ครบจำนวนดังกล่าว ทางบริษัทฯ ขอสงวนสิทธิ์ในการเปลี่ยนแปลงราคาหรือยกเลิกการเดินทาง
2. ในกรณีที่ลูกค้าต้องออกตัวโดยสารภายในประเทศ กรุณาติดต่อเจ้าหน้าที่ของบริษัทฯ เพื่อเช็คว่ากรุ๊ปมีการคอนเฟิร์มเดินทางก่อนทุกครั้ง เนื่องจากสายการบินอาจมีการปรับเปลี่ยนไฟล์ทบิน หรือเวลาบิน โดยไม่ได้แจ้งให้ทราบล่วงหน้า ทางบริษัทฯ จะไม่รับผิดชอบใด ๆ ในกรณี ถ้าท่านออกตัวภายในโดยไม่แจ้งให้ทราบและหากไฟล์ทบินมีการปรับเปลี่ยนเวลาบินเพราะถือว่าท่านยอมรับในเงื่อนไขดังกล่าว
3. การชำระค่าบริการ
 - 3.1 กรุณาชำระมัดจำ ท่านละ 20,000 บาท
 - 3.2 กรุณาชำระค่าทัวร์เต็มจำนวน ในกรณีที่ค่าทัวร์ราคาต่ำกว่า 20,000 บาท
 - 3.3 กรุณาชำระค่าทัวร์ส่วนที่เหลือ 30 วันก่อนออกเดินทาง ****45 วันก่อนเดินทางสำหรับช่วงสงกรานต์และปีใหม่****
 - 3.4 กรณีวันเดินทางน้อยกว่า 21 วัน หรือราคาทัวร์โปรโมชั่น ต้องชำระค่าทัวร์เต็มจำนวนเท่านั้น
4. กรณีผู้เดินทางที่ต้องการความช่วยเหลือเป็นพิเศษ เช่น การขอใช้วีลแชร์ที่สนามบิน กรุณาแจ้งบริษัทฯ อย่างน้อย 7 วันก่อนการเดินทาง หรือเริ่มตั้งแต่ท่านจองทัวร์ มิฉะนั้นทางบริษัทฯ ไม่สามารถจัดการได้ล่วงหน้า ทางบริษัทฯ ขอสงวนสิทธิ์ในการเรียกเก็บค่าใช้จ่ายตามจริงที่เกิดขึ้นกับผู้เดินทาง (ถ้ามี)
5. บริษัทออกเดินทางเพื่อการท่องเที่ยวตามเส้นทางในรายการเท่านั้น หากท่านโดนปฏิเสธการออกนอกประเทศ หรือห้ามเข้าประเทศปลายทาง ทางบริษัทไม่รับผิดชอบทุกกรณี และกรณีใช้หนังสือเดินทางราชการ (เล่มน้ำเงิน) เดินทางเพื่อการท่องเที่ยวกับคณะทัวร์ หากท่านถูกปฏิเสธในการเข้า – ออกประเทศใด ๆ ก็ตาม ทางบริษัทฯ ขอสงวนสิทธิ์ไม่คืนค่าทัวร์และรับผิดชอบใด ๆ ทั้งสิ้น
6. ทางบริษัทฯ ทำหน้าที่เป็นเพียงตัวแทนในการประสานงานการเดินทางเท่านั้น และ ขอสงวนสิทธิ์ปฏิเสธความรับผิดชอบ และไม่สามารถคืนเงินค่าบริการหรือชดเชยค่าใช้จ่ายใดๆ ได้ในทุกกรณี สำหรับความสูญเสีย, ความเสียหาย, หรือค่าใช้จ่ายที่เพิ่มขึ้นของนักท่องเที่ยว ซึ่งเกิดจากเหตุสุดวิสัยและปัจจัยที่อยู่นอกเหนือการควบคุมของบริษัทฯ อาทิเช่น ภัยธรรมชาติ, สภาพอากาศแปรปรวน, ภัยสงคราม, การจลาจล, การนัดหยุดงาน, โรคระบาด, การยกเลิก/เลื่อน/เปลี่ยนแปลงตารางการบิน, ความขัดข้องของการขนส่งมวลชน, อุบัติเหตุ, ความเจ็บป่วย, การสูญหายหรือเสียหายของสัมภาระ: รวมทั้งการถูกปฏิเสธการเข้า-ออกประเทศหรือข้อกำหนดทางกฎหมายจากเจ้าหน้าที่รัฐ ทั้งนี้ บริษัทฯ จะให้ความช่วยเหลือในด้านการประสานงานตามความสามารถสูงสุด
7. หากท่านไม่ใช้บริการใดๆ ตามรายการ ถือว่าท่านสละสิทธิ์ ไม่สามารถเรียกร้องขอค่าบริการคืนได้



เงื่อนไขอื่นๆ

โปรดตรวจสอบ PASSPORT : กรุณานำพาสปอร์ตติดตัวมาในวันเดินทาง พาสปอร์ตต้องมีอายุไม่ต่ำกว่า 6 เดือน หรือ 180 วัน ขึ้นไปก่อนการเดินทาง และต้องมีหน้ากระดาษอย่างต่ำ 2 หน้า

หมายเหตุ : สำหรับผู้เดินทางที่อายุไม่ถึง 18 ปี และไม่ได้เดินทางกับบิดา มารดา ต้องมีจดหมายยินยอมให้บุตรเดินทางไปต่างประเทศจากบิดาหรือมารดาแนบมาด้วย





เงื่อนไขการยกเลิก

**กรณีการขอยกเลิกการเดินทาง หรือเลื่อนการเดินทาง นักท่องเที่ยวหรือตัวแทนจำหน่าย(ผู้มีชื่อในเอกสารการจอง) จะต้องแพช อีเมลล์ หรือ มาเซ็นเอกสารการยกเลิกที่บริษัท ใดๆอย่างใดอย่างหนึ่ง เพื่อเป็นการแจ้งยกเลิกกับทางบริษัทอย่างเป็นทางการเป็นลายลักษณ์อักษร (ทางบริษัทไม่ขอรับยกเลิกการจอง ผ่านทางโทรศัพท์ไม่ว่ากรณีใดๆ)

**กรณีนักท่องเที่ยวหรือตัวแทนจำหน่าย ต้องการขอรับเงินค่าบริการคืน นักท่องเที่ยวหรือตัวแทนจำหน่าย (ผู้มีชื่อในเอกสารการจอง) จะต้องแพช อีเมลล์ หรือ มาเซ็นเอกสารการขอรับเงินคืนที่บริษัท ใดๆอย่างใดอย่างหนึ่ง เพื่อทำเรื่องขอรับเงินค่าบริการคืน โดยแนบหนังสือมอบอำนาจพร้อมหลักฐานประกอบการมอบอำนาจ หลักฐานการชำระค่าบริการต่างๆ และหน้าสมุดบัญชีธนาคารที่ต้องการให้นำเงินเข้าให้ครบถ้วน โดยมีเงื่อนไขการคืนเงินค่าบริการ ตาม “ประกาศคณะกรรมการธุรกิจนำเที่ยวและมัคคุเทศก์ เรื่อง หลักเกณฑ์เกี่ยวกับการกำหนดอัตราค่าเงินค่าบริการคืนแก่นักท่องเที่ยว พ.ศ. 2563” ดังนี้

ยกเลิก ไม่น้อยกว่า 30 วันก่อนการเดินทาง (ไม่นับวันเดินทาง)

คืนเงินค่าทัวร์เต็มจำนวน ยกเว้น ค่าใช้จ่ายที่เกิดขึ้นจริงเพื่อการเตรียมการนำเที่ยว ทั้งหมด เช่น ค่ามัดจำตัวเครื่อง ค่าบริการแลนด์ ต่างประเทศ เป็นต้น

ยกเลิก น้อยกว่า 15 วันก่อนการเดินทาง

ทางบริษัทฯขอสงวนสิทธิ์ ไม่คืนเงินค่าทัวร์ทั้งหมด การจ่ายเงินคืนแก่นักท่องเที่ยวตามข้อกำหนดด้านบน ซึ่งมีการหักเงินในบางส่วนนั้น เนื่องจากทางบริษัทมีค่าใช้จ่ายที่ได้จ่ายจริงเพื่อการเตรียมการนำเที่ยวไปแล้ว เช่น การมัดจำที่นั่งบัตรโดยสารเครื่องบิน การจองที่พัก และ ค่าใช้จ่ายที่จำเป็นอื่นๆ เป็นต้น

ยกเลิก ไม่น้อยกว่า 15-29 วันก่อนเดินทาง (ไม่นับวันเดินทาง)

คืนเงิน 50% ของค่าทัวร์ทั้งหมด ยกเว้น ค่าใช้จ่ายที่เกิดขึ้นจริงเพื่อการเตรียมการนำเที่ยวทั้งหมด เช่น ค่ามัดจำตัวเครื่อง ค่าบริการแลนด์ ต่างประเทศ เป็นต้น

หากท่านงดการใช้บริการรายการใดรายการหนึ่ง หรือไม่เดินทางพร้อมคณะ

ทางบริษัทฯ จะถือว่าท่านสละสิทธิ์ **ไม่อาจเรียกร้องค่าบริการและเงินมัดจำคืน ไม่ว่ากรณีใดๆ ทั้งสิ้น**

การยกเลิกเดินทางกับกรุ๊ปที่ออกเดินทางช่วงเทศกาลวันหยุด เช่น ปีใหม่, สงกรานต์ เป็นต้น

บางสายการบินมีการกรันด์มัดจำที่นั่งกับสายการบิน และค่ามัดจำที่พัก รวมถึงเที่ยวบินพิเศษ เช่น CHARTER FLIGHT **จะไม่มีการคืนเงินมัดจำ หรือ ค่าทัวร์ทั้งหมดที่ชำระแล้ว** ไม่ว่าจะยกเลิกด้วยกรณีใดๆ

กรณีที่กองตรวจคนเข้าเมืองในกรุงเทพฯ และต่างประเทศปฏิเสธการเดินทางออกหรือเข้าประเทศที่ระบุ

บริษัทฯขอสงวนสิทธิ์ที่จะไม่คืนค่าทัวร์ ไม่ว่ากรณีใดๆ *สำคัญ !! บริษัททำธุรกิจเพื่อการท่องเที่ยวเท่านั้น ไม่สนับสนุนการเดินทางเข้าญี่ปุ่นโดยผิดกฎหมาย ลูกค้าต้องผ่านการตรวจคนเข้าเมืองด้วยตัวของตัวเอง โดยมัคคุเทศก์ไม่สามารถช่วยเหลือใดๆได้ทั้งสิ้น *





สำคัญ โปรดอ่านเงื่อนไขที่ท่านควรรทราบ



ข้อมูลสำคัญเกี่ยวกับสายการบิน

การจัดที่นั่งบนเครื่องบินจะถูกกำหนดโดยสายการบิน ซึ่งจะดำเนินการผ่านระบบอัตโนมัติ ผู้โดยสารไม่สามารถเลือกที่นั่งได้ และที่นั่งอาจไม่ได้อยู่ติดกัน ซึ่งบริษัทไม่สามารถเข้าไปจัดการได้แต่อย่างใด



ข้อมูลสำคัญเกี่ยวกับโรงแรมที่พัก

ห้องพักในโรงแรมอาจมีความแตกต่างกัน ดังนั้น ห้องพักประเภทห้องเดี่ยว (Single) ห้องพักคู่ (Twin/Double) และห้องพักสำหรับ 3 ท่าน (Triple) อาจไม่ได้ตั้งอยู่ในอาคารหรือชั้นเดียวกัน



เงื่อนไขและข้อควรทราบอื่นๆ ทัวไปที่ท่านควรรทราบ

รายการทัวร์อาจมีการปรับเปลี่ยนหรือยกเลิกตามสภาพอากาศและความเหมาะสม โดยคำนึงถึงความปลอดภัยของผู้เดินทางเป็นหลัก โดยไม่จำเป็นต้องแจ้งให้ทราบล่วงหน้า

อัตราค่าทัวร์ที่นำเสนอนี้ ได้รวมภาษีน้ำมันและภาษีสนามบินตามอัตราปัจจุบัน ณ วันที่ออกโปรแกรมแล้ว อย่างไรก็ตาม หากก่อนวันเดินทาง ทางสายการบิน มีการประกาศปรับขึ้นค่าภาษีน้ำมัน ภาษีสนามบิน หรือมีค่าใช้จ่ายเพิ่มส่วนอื่นๆ (แม้ว่าทางบริษัทฯ จะได้ทำการออกตั๋วเครื่องบินไปแล้วก็ตาม) ทางบริษัทฯ ขอความกรุณาเรียกเก็บค่าใช้จ่ายในส่วนต่างนี้เพิ่มตามความเป็นจริง

ไม่รับผิดชอบค่าใช้จ่าย ตัวเครื่องบินภายในประเทศทุกกรณี

กรณีที่ท่านเดินทางจากต่างจังหวัด ค่าใช้จ่ายในการเดินทางเช่น ตัวเครื่องบิน รถไฟ รถทัวร์ ที่พัก ไม่ได้ อยู่ในรายการทัวร์ รวมถึงกรณีที่เกี่ยวข้อง (ภายในประเทศ) มีการเปลี่ยนแปลงอันเนื่องมาจาก สายการบินเปลี่ยนแปลงเวลาบิน เที่ยวบิน ยกเลิกเที่ยวบิน หรือสาเหตุสุดวิสัยอื่นๆ ทางบริษัทฯ จะไม่รับผิดชอบค่าใช้จ่ายในส่วนนี้



หากทำการชำระเงินแล้ว

ทางบริษัทขอสงวนสิทธิ์ในการถือว่าท่านได้ยอมรับเงื่อนไขดังกล่าวแล้ว และจะไม่มีการฟ้องร้องใดๆ เนื่องจากท่านได้ยอมรับเงื่อนไขในการให้บริการแล้ว

สำคัญ!!
กรุณาอ่านเงื่อนไข
แนบท้ายโดยละเอียด
เพื่อประโยชน์สูงสุดของท่าน





เอกสารการยื่นวีซ่าอินเดีย แบบท่องเที่ยว ONLINE E-VISA

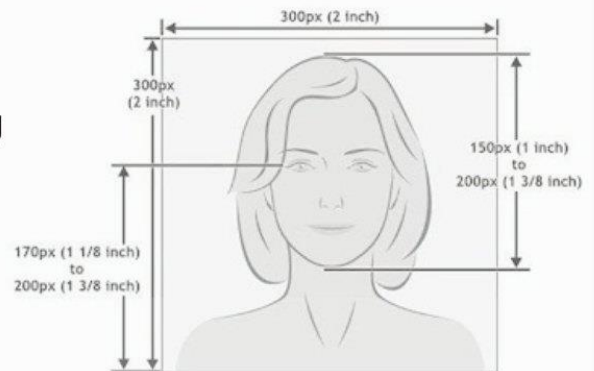


1 หนังสือเดินทาง (Passport)

- ต้องมีหน้าเหลือสำหรับประทับวีซ่าอย่างน้อย 2 หน้า อายุการใช้งานเหลือ ไม่น้อยกว่า 6 เดือน นับถึงวันเดินทางกลับ
- สแกนส่งไฟล์ PDF รายละเอียดชัดเจน ตามตัวอย่างรูปด้านล่าง

2 รูปถ่ายสี

- พื้นหลังสีขาวเท่านั้น ขนาด 2 x 2 นิ้ว จำนวน 1 รูป
- รูปถ่ายไม่เกิน 6 เดือน ไม่เลอะหมึก
- ไม่ใส่ชุดข้าราชการ
- ห้ามสวมแว่นตาหรือเครื่องประดับ
- ไม่ใส่คอนแทคเลนส์



3 เอกสารเพิ่มเติม

- สำคัญ!! สำหรับท่านที่เคยเดินทางไปประเทศอินเดียในเล่มปัจจุบัน **ต้องถ่ายรูปการแสตมป์เข้า-ออกอินเดียแบบมาด้วย**
- หากท่านเคยเดินทางกลุ่มประเทศ SAARC ในระยะเวลา 5 ปีที่ผ่านมา ถ้าเคย กรุณาระบุปีให้ครบถ้วน **หรือถ่ายรูปหน้าสแตมป์เข้า-ออก ส่งเพิ่มเติม** (กลุ่มประเทศSAARC ได้แก่บังกลาเทศ ภูฏาน เนปาล มัลดีฟส์ ปากีสถาน ศรีลังกา อัฟกานิสถาน)

4 แบบฟอร์มเอกสาร (หน้าถัดไป)

- กรุณากรอกข้อมูลให้ครบถ้วนในแบบฟอร์มเอกสารด้านล่าง เพื่อประโยชน์ในการพิจารณา วีซ่าของท่านเอง
- แจ้งเบอร์ที่สามารถติดต่อได้โดยสะดวก เนื่องจากทางสถานทูตอาจมีการสุ่มโทรเช็คข้อมูล โดยตรงกับท่าน

****หากท่านเคยโดนปฏิเสธการขอวีซ่ามาก่อน กรุณาแจ้งเจ้าหน้าที่ทัวร์ให้รับทราบ ตั้งแต่ที่ท่านทำการจองทัวร์เข้ามา เพื่อแก้ไขการขอเอกสารเพิ่มเติมในการขอวีซ่าครั้งนี้ มิฉะนั้นอาจจะมีผลเสียต่อการพิจารณาวีซ่าของท่านเอง****

แบบฟอร์มกรอกข้อมูล การยื่นวีซ่าออนไลน์ อินเดีย



โปรดกรอกเป็นภาษาอังกฤษ

- PASSENGER ข้อมูลผู้เดินทาง ชื่อ-นามสกุล (สะกดตรงตามหนังสือเดินทาง)
(MR./*MRS./MS./MSTR.) _____
- สถานะภาพ/ MARITAL STATUS : แต่งงาน/ MARRIED โสด/ SINGEL
 หย่าร้าง/DIVORCE แต่งงานพไม่จดทะเบียน/ MARRIED UNFORMAL
***สำหรับสุภาพสตรีใช้คำนำหน้า MRS. ในพาสปอร์ต ต้องระบุชื่อคู่สมรส**
ชื่อ-สกุล คู่สมรส SPOUSE _____
ที่เกิด PLACE OF BIRTH : _____ สัญชาติ NATIONALITY : _____
อาชีพ Occupation _____
- ประวัติครอบครัว (FAMILY INFORMATION)
FATHER'S NAME SURNAME _____
ชื่อ/นามสกุลบิดา : _____ สัญชาติ NATIONALITY : _____
สถานที่เกิด / PLACE OF BIRTH _____
MOTHER'S NAME / SURNAME _____ NATIONALITY _____
ชื่อ/นามสกุลมารดา : _____ สัญชาติ NATIONALITY : _____
สถานที่เกิด / PLACE OF BIRTH _____
- ข้อมูลผู้เดินทาง (PASSENGER INFORMATION)
Religion / ศาสนา _____
Visible identification mark / ตำหนิที่เด่นชัด เช่น ปาน แผลเป็น (หากมี) _____
Educational / วุฒิการศึกษา _____
ที่อยู่ตามบัตร ป.ช.ช. ID ADDRESS. _____
รหัสไปรษณีย์ _____ เบอร์โทร PHONE _____
ที่อยู่ปัจจุบัน PERMANENT ADDRESS. _____
รหัสไปรษณีย์ _____ เบอร์มือถือ MOBILE _____
- ท่านมี ปู่/ย่า/ตา/ยาย พ่อหรือแม่ เป็นชาวปากีสถานหรือไม่ มี ไม่มี หากมีโปรดระบุ
ชื่อ _____ .เลขบัตรปชช. ID CARD _____
เมืองที่อยู่ _____

GO INDIA

โปรดกรอกเป็นภาษาอังกฤษ



- ประวัติการทำงานผู้เดินทาง (PROFESSION INFORMATION)
กรณีที่เคยมีอายุ กรุณาระบุชื่อ และ ที่อยู่ สถานที่ทำงานเก่า เนื่องจากเป็นเงื่อนไขของสถานทูต
ชื่อสถานที่ทำงาน EMPLOYER'S NAME _____
ตำแหน่งงาน POSITION _____ โทส _____
ที่อยู่ ADDRESS _____
- สำคัญ ท่านเคยเดินทางเข้าประเทศอินเดียมาก่อนหรือไม่ ไม่เคย เคย
ประเภทวีซ่า _____ วันที่เดินทาง เข้าอินเดีย ____ / ____ / ____ สนามบิน _____
หรือส่งหน้าแสดมปีเดินทางเข้า – ออก และหากท่านเคยเดินทางกลุ่มประเทศ SAARC ในระยะเวลา 5 ปีที่ผ่านมา
กรุณาส่งหน้าแสดมปี (กลุ่มSAARC ได้แก่ บังกลาเทศ ภูฏาน เนปาล มัลดีฟส์ ปากีสถาน ศรีลังกา อัฟกานิสถาน)
- ประเทศที่เคยเดินทางในเล่มพาสปอร์ตปัจจุบัน _____
- ชื่อสมาชิกในครอบครัวพร้อมเบอร์ ใช้ติดต่อระหว่างที่ท่านพำนักอยู่ ณ ประเทศอินเดีย
ชื่อ - สกุล _____ โทส _____
ที่อยู่ ADDRESS _____

การพิจารณาวีซ่าเป็นดุลยพินิจของทางสถานทูตเท่านั้น ทางบริษัทเป็นผู้ดำเนินการเรื่องเอกสารและ
อำนวยความสะดวก ซึ่งสามารถกรอกออนไลน์ได้ก่อนเดินทาง 30 วัน หรือหลังจากท่านชำระเงินงวด
สุดท้าย ทั้งนี้หลังจากกรอกข้อมูลเข้าระบบแล้วใช้เวลาพิจารณา 7-15 วันทำการ กรณีวีซ่าท่านล่าช้า
หรือถูกปฏิเสธและมีค่าใช้จ่ายเพิ่มเติม ทางบริษัทขอสงวนสิทธิ์เก็บตามค่าใช้จ่ายที่เกิดขึ้นจริง



ตัวอย่างการสแกนหน้าพาสปอร์ต ข้อมูลต้องครบถ้วน
ท่านสามารถสแกนส่งไฟล์ PDF หรือถ่ายรูปส่งแทนได้ (รูปไม่เอียง ไม่ติดนิ้ว)

ทางทวิร์ บริการกรอกฟอร์มวีซ่าสำหรับท่องเที่ยวฟรี ประเภท
E-VISA TOURIST DOUBLE ENTRY
กรณีลูกค้าเคยมีวีซ่าแล้วในเล่มพาสปอร์ตปัจจุบัน
หรือไม่ผ่านการอนุมัติครั้งแรก โปรดอ่านเงื่อนไขด้านล่าง



INDIA

เงื่อนไขและข้อกำหนดสำหรับการขอวีซ่าอินเดียออนไลน์ (e-Visa India)

1. จำนวนครั้งในการขอ e-Visa ต่อปีผู้ถือหนังสือเดินทางไทยสามารถยื่นขอวีซ่าอินเดียออนไลน์ (e-Visa) ได้สูงสุด 2 ครั้งต่อปีปฏิทิน ต้องเว้นระยะเวลาหลังจากการขอครั้งแรก อย่างน้อย 4-6 เดือน ก่อนจะยื่นขอครั้งที่สองหากต้องการเดินทางมากกว่า 2 ครั้งภายในปีเดียวกัน จะต้องขอ วีซ่าท่องเที่ยวประเภท Tourist Visa 1 Year / Multiple Entry หรือวีซ่าประเภทติดเล่มต้องยื่นขอผ่านศูนย์รับยื่นวีซ่า VFS Global พร้อมเอกสารที่กำหนด และมีค่าใช้จ่ายเพิ่มเติม (โปรดสอบถาม)
2. ความสำคัญของข้อมูลการเดินทางเข้า-ออกอินเดีย: การกรอกข้อมูลการเดินทางเข้าและออกจากอินเดียอย่างถูกต้องและตรงตามความเป็นจริงเป็นสิ่งสำคัญ หากข้อมูลที่ให้ไม่ตรงกับความเป็นจริง อาจส่งผลต่อการพิจารณาวีซ่า
3. ค่าดำเนินการเพิ่มเติมในกรณีที่ใช้บริการขอวีซ่าผ่านศูนย์รับยื่นวีซ่า มีค่าธรรมเนียมดำเนินการเพิ่มเติม(ค่าใช้จ่ายเหล่านี้ ไม่รวมอยู่ในราคาทวิร์ ผู้สมัครต้องชำระเพิ่มเติมตามที่กำหนด)
4. ดุลยพินิจในการอนุมัติวีซ่าการอนุมัติวีซ่าขึ้นอยู่กับ ดุลยพินิจของสถานทูตอินเดีย ค่าธรรมเนียมวีซ่า ไม่สามารถขอคืนได้ทุกกรณี

