



ปะ! พาทัวร์
PAPHATOUR.COM

PAPHATOUR เลขที่ใบอนุญาต 11/10837

พนักงานขาย คุณ ออมสิน

Tel: 0930816995 LINE: oom32khc

THAI

IMG_TGHKSP08

4วัน 3คืน

HONGKONG ShenZhen

เซ็นเจิ้น อ่องกง กระเช้าลอยฟ้าองปิง ไหว้พระดัง เมืองโบราณ



เจ้าแม่กวนอิมฮ่องฮ่า



ร้านหนังสือจตุเก๋



วัดเขangkหมิว



เดินทาง เม.ย. - มิ.ย. 69

เมืองโบราณหนานโกว ร้านหนังสือจตุเก๋
เจ้าแม่กวนอิมฮ่องฮ่า วัดหวังต้าเซียน
วัดเขangkหมิว ซุปปิ้งย่านจิมซำจุย
องปิง 360 ลักการะวัดพระใหญ่โปหลิน

ราคาเริ่มต้น

27585



ซีฟูด เป้าฮ้อ+ไวน์แดง



Shabu Buffet



ติ่มซำ

บริการอาหารท้องถิ่น ฟรีประกันอุบัติเหตุ พักโรงแรม ★★★★★ 4 ดาว

เซ็นเจิ้น ฮ่องกง หองปิง ไหว้พระดัง

4วัน 3คืน โดยสายการบินไทย Thai Airways (TG) 

เดินทาง เมษายน - มิถุนายน 2569

 THAI

IMG_TGHKSP08

4วัน 3คืน

HONGKONG ShenZhen

เซ็นเจิ้น ฮ่องกง กระเช้าลอยฟ้าหองปิง ไหว้พระดัง เมืองโบราณ

เดินทาง เม.ย. - มิ.ย. 69

เมืองโบราณหนานโกว ร้านหนังสือจุกะเกอ
เจ้าแม่กวนอิมองค์อำ วัดหวังต้าเซียน
วัดแชกงหมิว ซุปปิ้งย่านจิมซาจุ้ย
หองปิง 360 สักการะวัดพระใหญ่โพหลิน

ราคาเริ่มต้น
27,585



เซ็นเจิ้น ฮ่องกง นองปิง ไหว้พระวัดดั่ง

วันที่	รายการทัวร์	อาหาร			โรงแรม
D1	BKK-HKG TG628 (10:30-14:20) สนามบินนานาชาติฮ่องกง – เดินทางสู่เซ็นเจิ้นโดยรถโค้ช - ซ้อปั้งถนนคนเดินตงเหมิน		✈	🍲	VELAYE HOTEL – LUOHO 4* หรือเทียบเท่า
D2	ร้านบัวหิมะ – ร้านหยก – วัดกวนอู – เมืองโบราณหนานโถว – ZHONGSHUGE BOOKSTORE – – ถ่ายรูปหน้าตึกฝิงอัน – HAPPY HARBOUR – ห้าง COCO PARK	🍲	🍲	🍲	VELAYE HOTEL – LUOHO 4* หรือเทียบเท่า
D3	เดินทางสู่ฮ่องกงโดยรถโค้ช - ซิตี้ทัวร์ – เจ้าแม่กวนอิมวัดสองฮ่า – วัดหวังต้าเซียน – ร้านจิวเวลรี่ – วัดแซกงหมิว – ซ้อปั้งจิมซาจู่ย	🍲	🍲	X	GRAND BAY VIEW HOTEL 4* หรือเทียบเท่า
D4	NONG PING 360 - วัดพระใหญ่โป๋หลิน - ซ้อปั้งซิตีเกท เอาท์เล็ต – ส่งสนามบินฮ่องกง HKG-BKK TG639 (19:05-20:45)	🍲	🍲	✈	

เมนูพิเศษ! : ซึฟู้ด เป้าฮ้อ+ไวน์แดง Shabu Buffet ต้มชา บริษัททัวร์ ขอสงวนสิทธิ์จัดให้ตามความเหมาะสมในโปรแกรมท่องเที่ยว

วันแรก สนามบินนานาชาติฮ่องกง – เดินทางสู่เซ็นเจิ้นโดยรถโค้ช - ซ้อปั้งถนนคนเดินตงเหมิน

“ พาสปอร์ตตัวจริงถือติดตัวมาในวันเดินทางด้วยนะคะ ”

โปรดสังเกตป้ายต้อนรับที่สนามบิน “ IMG WORLD ”

โดยมีหัวหน้าทัวร์และเจ้าหน้าที่คอยให้การต้อนรับอำนวยความสะดวก

กรณีผู้โดยสารไม่ได้มาเช็คอิน และไม่ได้ทำการยกเลิกการจองก่อนเวลาปิดเคาน์เตอร์เช็คอิน หรือไม่ได้มาขึ้นเครื่องหลังจากเช็คอินเรียบร้อยแล้ว สายการบินอาจเรียกเก็บค่าธรรมเนียมกับผู้โดยสาร

ผู้โดยสารขาออก	หน้าเคาน์เตอร์	สายการบิน	ประตูทางเข้า
เวลา 07:30 น.	H และ J	Thai Airways (TG)	4-5

ขอสงวนสิทธิ์เปลี่ยนแปลงเที่ยวบิน และตารางการบินของสายการบินตามที่ได้อนุมัติ
ทั้งนี้เวลาเที่ยวบินและน้ำหนักกระเป๋าอาจมีการเปลี่ยนแปลงได้ตามประกาศของสายการบิน

สายการบิน	BKK-HKG	เวลาออก	เวลาถึง
Thai Airways (TG)	TG628	10:30	14:20

น้ำหนักกระเป๋าได้ท้องเครื่อง 23 กิโลกรัม(1ชิ้น) ถึงขึ้นเครื่อง 7 กิโลกรัม

(มีบริการของว่างบนเครื่องบินไป-กลับ)



14:20 น. **ถึงสนามบินนานาชาติฮ่องกง (HKG)** หรือเรียกโดยทั่วไปว่า **สนามบินเซ็กก๊อปก๊อก** เป็นท่าอากาศยานหลักของเขตบริหารพิเศษฮ่องกง สาธารณรัฐประชาชนจีน เปิดใช้เมื่อปีพ.ศ. 2541 แทนที่ท่าอากาศยานนานาชาติฮ่องกงเดิม หลังจากนั้นนำท่านผ่านพิธีการตรวจคนเข้าเมือง และรับสัมภาระ **เวลาท้องถิ่นเร็วกว่าประเทศไทย 1 ชั่วโมง (เพื่อความสะดวกในการนัดหมาย กรุณาปรับนาฬิกาของท่านเป็นเวลาท้องถิ่น)**

นำท่านสู่ **ตลาดตงเหมิน** เป็นถนนช้อปปิ้งที่มีความยาวเกือบ 2 กิโลเมตร มีทั้งห้างสรรพสินค้า พลาซ่า ร้านค้าริมถนน มีทั้งกระเป๋า เสื้อผ้า สินค้าแฟชั่น เป็นสถานที่ที่นักท่องเที่ยวเงินจีนนิยมมาช้อปปิ้งเป็นอันดับสองรองจากห้าง Lowu แต่จะแตกต่างกันตรงที่ ตลาดตงเหมินส่วนมากจะเน้นแฟชั่นวัยรุ่น วัยทำงาน คล้ายกับสยามเซ็นเตอร์บ้านเรา



อาหารกลางวัน (มื้อที่1)

พิเศษ บริการท่านด้วยเมนูท้องถิ่น และซีฟู้ด เป้าฮื้อ+ไวน์แดง

นำท่านเช็คอินโรงแรม **VELAYE HOTEL – LUOHO** 4 ดาว หรือเทียบเท่า

วันที่สอง **ร้านบัวหิมะ – ร้านหยก – วัดกวนอู – เมืองโบราณหนานโกว – ZHONGSHUGE BOOKSTORE – HAPPY HARBOUR – ถ่ายรูปหน้าตึกผิงอัน – ห้าง COCO PARK**

เช้า **รับประทานอาหารเช้า ณ ห้องอาหารของโรงแรม (มื้อที่2)**

นำท่านชม **ศูนย์สมุนไพรมะจัน หรือร้านบัวหิมะ** ให้ท่านได้ชมการสาธิตการนวดเท้า ซึ่งเป็นอีกวิธีหนึ่งในการผ่อนคลายความเครียด และบำรุงการไหลเวียนของโลหิตด้วยวิถีธรรมชาติ และแวะ **ร้านหยก** ที่มีคุณภาพที่มีชื่อเสียงของประเทศจีน ให้ท่านได้เลือกซื้อ กำไลหยก แหวนหยก หรือปี่เซียะสัตว์มงคลที่มีชื่อเสียง

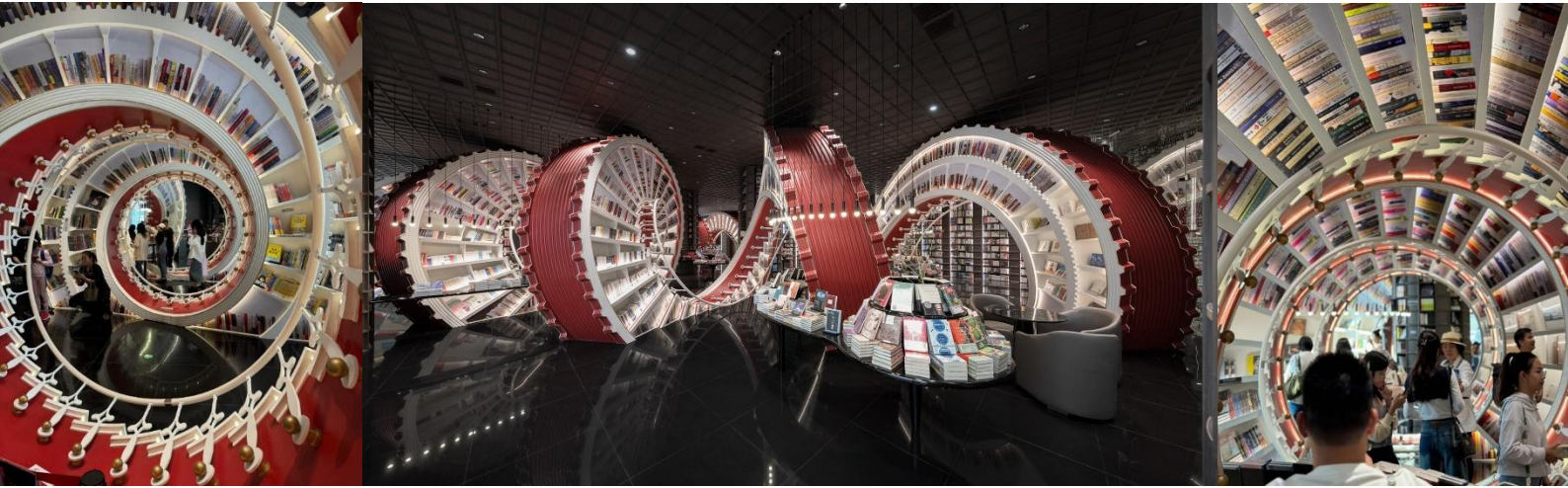
จากนั้นนำท่านสู่ **วัดกานอู (Guan Yu Temple)** เป็นวัดอันศักดิ์สิทธิ์ที่คนจีนนิยมมาสักการะขอพรในเรื่องหน้าที่การงาน โดยเฉพาะข้าราชการ ซึ่งเทพเจ้ากานอูนั้น เป็นสัญลักษณ์ของความซื่อสัตย์ ความจงรักภักดี ความกล้าหาญ โศกหลาบ และยิ่งเปรียบเสมือนเป็นตัวแทนของความเด็ดเดี่ยว เป็นธรรมและกล้าหาญ ท่านเปรียบเสมือนตัวแทนของความเข้มแข็งเด็ดเดี่ยวของอาจไม่ครั้นคร้ามต่อศัตรู ท่านเป็นคนจิตใจมุ่งมั่นคงตั้งขุนเขา มีสติปัญญาเฉลียวฉลาด และไม่เคยประมาทการบูชาขอพรท่านก็หมายถึงขอให้ท่านช่วยอุดช่องว่างไม่ให้เพลิงยงพลา้แก่ฝ่ายตรงข้าม และให้เกิดความสมบูรณ์ด้วยคนข้างเคียงที่ซื่อสัตย์หรือบริวารที่ไว้วางใจได้นั่นเอง ดังนั้นประชาชนคนจีนจึงนิยมบูชา และกราบไหว้ท่านเพื่อความเป็นสิริมงคลต่อตนเอง และครอบครัวในทุกๆ ด้าน



จากนั้นนำท่านสู่ **เมืองโบราณหนานโถว (NANTOU ANCIENT TOWN)** เป็นเมืองเก่าแก่ที่มีอายุกว่า 1,700 ปีแม้ว่าจะมีอาคารสมัยใหม่แต่สถานที่ที่เกี่ยวเนื่องกันนี้ก็ยังคงรักษา ประวัติศาสตร์ไว้โดยมีกำแพงเมืองดั้งเดิมที่สร้างขึ้นในศตวรรษที่ 14 ภายในเมืองเก่าแห่งนี้ยังคงอนุรักษ์อาคารประวัติศาสตร์และจุดสำคัญมากกว่า 20 แห่ง เช่น ศาลบูชาตระกูลเหวินเพื่อรำลึกถึง “เหวินเทียนเซียง” วีรบุรุษแห่งราชวงศ์ซ่งตอนใต้, หอการค้าตงกวน, ซากประตูเมืองด้านใต้ และศาลเป้าเต๋อ เมืองแห่งนี้ถูกขนานนามว่าเป็น “รากเหง้าทางวัฒนธรรมของเซินเจิ้นและฮ่องกง” รวมถึงเป็นจุดเริ่มต้นของเมืองเซินเจิ้นและสัญลักษณ์ของ “การย้ายกลับคืนสู่ศูนย์กลางเมือง” ปัจจุบันร้านค้าเก่าแก่ที่ขายสมุนไพรมะจันแบบดั้งเดิม และ ของใช้ในครัวเรือนที่ซ่อนตัวอยู่ในอาคารบางแห่งบนถนนโบราณเหล่านี้และได้รับการฟื้นฟูให้เป็นแหล่งท่องเที่ยวที่ ผสมผสานสถาปัตยกรรมจีนโบราณเข้ากับความทันสมัย มีร้านค้า ร้านอาหาร คาเฟ่และแกลเลอรีศิลปะ



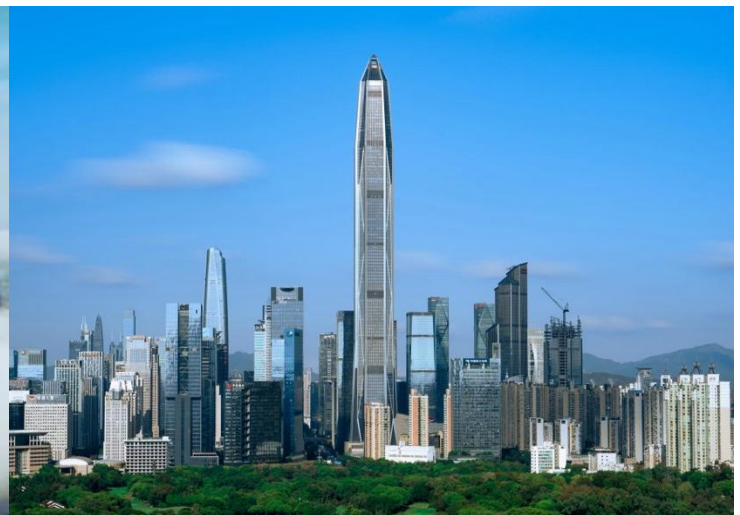
นำท่านสู่ **ร้านหนังสือจงชู่เก้อ (Zhongshuge Bookstore)** ตั้งอยู่ที่ชั้น 1 ศูนย์การค้า OH Bay Mall เป็นร้านหนังสือสวยที่สุดในเซินเจิ้น ซึ่งได้รับคำชื่นชมว่ามีการออกแบบและตกแต่งที่สไตล์โมเดิร์น ภายในมีชั้นวางหนังสือทรงเกลียวที่วางต่อกันทั่วทั้งร้านราวกับนิทรรศการศิลปะ ที่นี่มีมุมถ่ายรูปเชคอินชิคๆ และยังมีสินค้าให้ท่านได้เลือกซื้อ



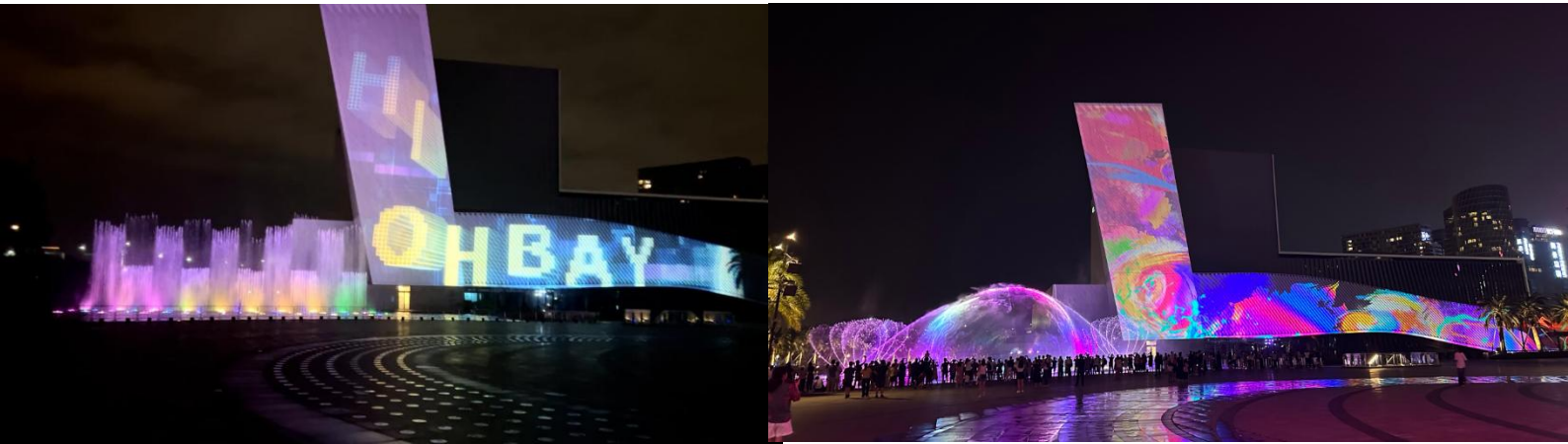
อาหารกลางวัน (มื้อที่3)

รับประทานอาหารท้องถิ่น ณ ภัตตาคาร

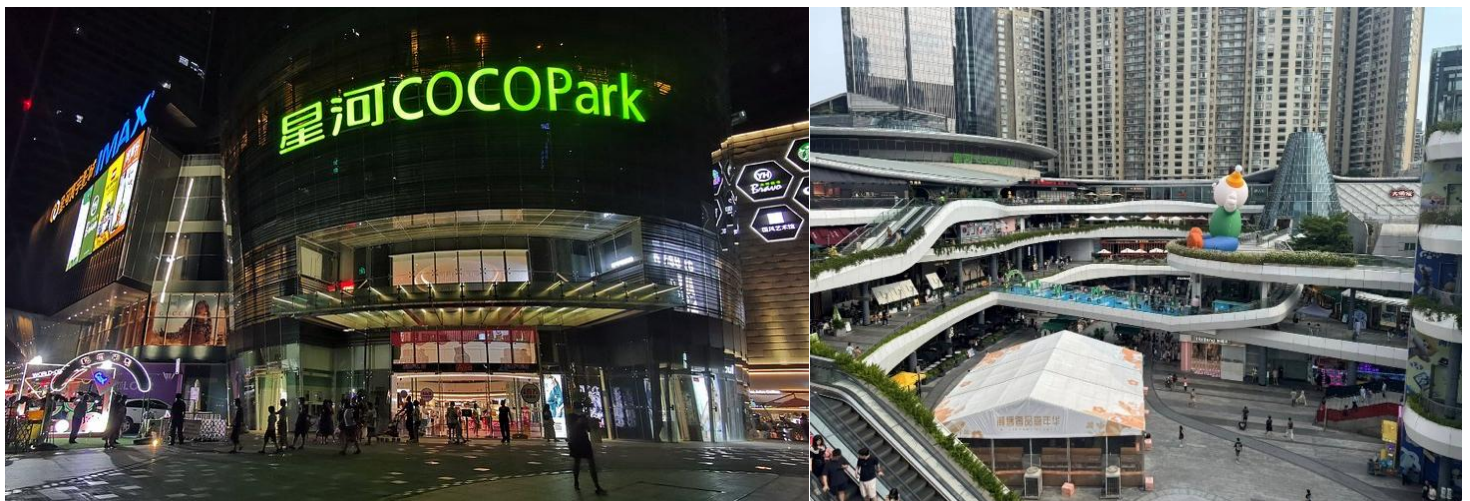
พาทำแวะถ่ายรูป (ด้านนอก) ตึกผิงอัน แลนด์มาร์คที่สูงที่สุดในเมืองเซินเจิ้นด้วยความสูง 599 เมตร ตั้งอยู่ใจกลางย่านธุรกิจเขตผู้เถียน ตัวอาคารโดดเด่นด้วยการใช้หน้าฉากสเตนเลสตีลคุณภาพสูงเพื่อความทนทานต่อสภาพอากาศชายฝั่ง และมีรูปทรงสอบเพรียวที่ออกแบบมาเพื่อลดแรงปะทะของพายุไต้ฝุ่นโดยเฉพาะ ภายในอาคารประกอบด้วยสำนักงานเกรดเอ ห้างสรรพสินค้าหรู และจุดชมวิว "Free Sky" บนชั้น 116 ที่สามารถมองเห็นทัศนียภาพของเซินเจิ้นได้แบบ 360 องศาไปจนถึงฝั่งฮ่องกง นอกจากความสง่างามแล้ว ตึกนี้ยังเป็นโมเดลของอาคารสีเขียวที่ประหยัดพลังงานระดับมาตรฐานสากล สะท้อนถึงความก้าวหน้าทางเทคโนโลยีและสถานะการเป็นศูนย์กลางทางเศรษฐกิจที่สำคัญของจีนในภูมิภาคนี้



นำท่านชมการแสดง **HAPPY HARBOUR, LIGHT SHOW / LASER SHOW / WATER CURTAIN/FOUNTAIN** การแสดงแสงสีและน้ำที่เซินเจิ้น Happy Harbor จัดขึ้นที่ Happy Harbor Celebration Plaza ด้านหน้าอาคารรูปตัว L ของศูนย์ศิลปะเซินเจิ้นเอสพลานาด ที่มีการบูรณาการและเชื่อมโยงอุปกรณ์การแสดงทางน้ำ ดนตรี เลเซอร์ การฉายภาพบนน้ำ ผ่านการสร้างเมืองในฝัน การสร้างชีวิต และ ทำเรือสวนสนุกสำรวจแ่งมุมที่มีสีสันของชีวิตและแสดงให้ชาวเซินเจิ้น "รุ่นใหม่" เติบโตด้วยพลังและความมีชีวิตชีวา ผลงานใหม่ "Hi! OHbay Life" ที่เติบโตด้วยชีวิตและเทคโนโลยี นำท่านเข้าสู่โลกแห่งศิลปะสาธารณะแสงและเงา นี่คือการแสดงทางน้ำขนาดใหญ่ในธีม Happy Harbor City การแสดงแสงและเงาอันเป็นเอกลักษณ์แสดงให้เห็นหัวใจของพื้นที่อ่าวนานาชาติของเซินเจิ้นและแก่นแท้ของการสร้างสรรค์ชีวิตชายฝั่ง



นำท่านช้อปปิ้ง Coco Park (โคโคพาร์ค) เป็นย่านช้อปปิ้งและแหล่งรวมความบันเทิงยอดนิยม ตั้งอยู่ใกล้สถานีรถไฟฟ้า Shopping Park มีทั้งโซนกลางแจ้งและในร่ม มีร้านค้าแบรนด์ดัง ร้านอาหารนานาชาติ คาเฟ่ ร้านขายของที่ระลึก และบาร์มากมาย เหมาะแก่การเดินเล่น กินดื่ม และถ่ายรูป โดยเฉพาะช่วงเย็นและวันหยุดจะคึกคักเป็นพิเศษ.



อาหารกลางวัน (มื้อที่4)

รับประทานอาหารท้องถิ่น ณ ภัตตาคาร

นำท่านเช็คอินโรงแรม VELAYE HOTEL – LUOHO 4 ดาว หรือเทียบเท่า

วันที่สาม เดินทางสู่ฮ่องกงโดยรถโค้ช - ซิตี้ทัวร์ - เจ้าแม่กวนอิมวัดสองฮ่า – วัดหวังต้าเซียน- ร้านจิวเวลรี่
- วัดแชกงหมิว – ซ้อปิ้งจิมซาจู้

เช้า รับประทานอาหารเช้า ณ ห้องอาหารของโรงแรม (มื้อที่5)

นำท่านเดินทางสู่ **ฮ่องกง** เขตบริหารพิเศษฮ่องกง แห่งสาธารณรัฐประชาชนจีน

นำท่านเดินทางสู่ **วัดเจ้าแม่กวนอิมฮ่องกง (Kwun Yum Temple, Hung Hom)** เป็นวัดเล็กๆ อันเก่าแก่ ถูกสร้างมาตั้งแต่ปี พ.ศ. 2416 มีลักษณะสถาปัตยกรรมแบบวัดจีนดั้งเดิม วัดแห่งนี้มีชื่อเสียงโด่งดังในเรื่องของ **“พิธียืมเงินเทพเจ้า”** เพื่อให้เราร่ำรวยเงินทอง เงินไหลกองทองไหลมา โดยปกติทางวัดจะมีการจัดเทศกาลพิธี ยืมเงินเทพเจ้าโดยเฉพาะ แต่นอกจากนั้นในวันปกติก็สามารถมาทำพิธีขอได้ตามปกติความศักดิ์สิทธิ์ของเจ้าแม่กวนอิมฮ่องกง เกิดขึ้นในช่วงสงครามโลกครั้งที่ 2 ได้มีการบันทึกว่า พื้นที่ฮ่องกง เป็นพื้นที่ที่ถูกทิ้งระเบิดอย่างหนักสองรอบ เนื่องจากทหารญี่ปุ่นต้องการทำลายท่าเรือ Whampoa Dock ในคราวนั้นผู้ได้รับบาดเจ็บเป็นจำนวนมาก แต่กลับพบว่าผู้ที่เข้าไปหลบภัยภายในวัดไม่มีใครได้รับอันตรายใดๆ จึงเชื่อว่าเป็นความศักดิ์สิทธิ์ขององค์เจ้าแม่กวนอิม ที่คอยปกป้องดูแลนั่นเอง **เจ้าแม่กวนอิม คือ เทพเจ้าแห่งความเมตตา** เมื่อมีใครมีเรื่องทุกข์ร้อนอะไรก็มักจะมาราบไหวขอพร และไม่ลืมเสี่ยงเซียมซี ที่ใครๆ ต่างบอกว่าแม่นมาก และมีผู้คนแวะเวียนมาไหวขอพรอยู่เรื่อย ๆ

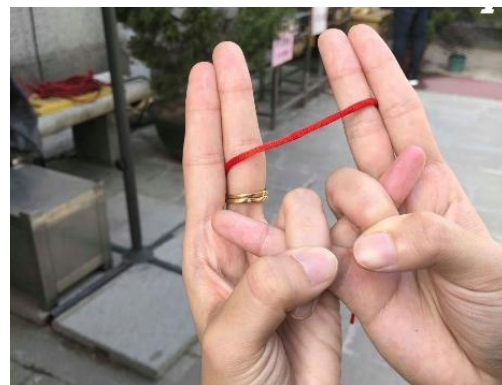


นำท่านเดินทางสู่ **วัดหวังต้าเซียน (Wong Tai Sin Temple)** หรือที่รู้จักกันในนาม “วัดต้ายแดง” ตำนานรักสุดลึกซึ้งที่เล่าขานกันมาช้านานเป็นพยานความขลังและสร้างพลังศรัทธา ว่ากันว่าที่นี่เป็นที่สถิตของเทพเจ้าหลายองค์ ไม่ว่าจะเป็นเทพเจ้าหวังต้าเซียน, เจ้าแม่กวนอิม, เจ้าที่, ขงจื้อ และ ‘หยุกโหลวหรือเยวียเหล่าเทพเจ้าที่ได้ชื่อว่า **เป็นตัวแทนของความรักที่มั่นคงและการแต่งงาน** เดิมทีผู้เฒ่าหยุกโหลวอาศัยอยู่กับภรรยา เมื่อฝ่ายหญิงตายจึงเฝ้าสวดมนต์ภาวนาต่อทวยเทพ ขอให้ตัวเองได้ขึ้นไปอยู่กับคนรักบนดวงจันทร์ ในที่สุดคำอ้อนวอนก็เป็นจริง ทำให้ท่านได้รับการขนานนามว่า **ผู้เฒ่าแห่งจันทร์ (The Old Man from The Moon)** รูปสมมติของท่านผู้เฒ่าจึงถูกออกแบบเป็นรูปปั้นลอยตัวสีทองอร่าม มีพระจันทร์เสี้ยวอยู่เบื้องหลัง ในมือซ้ายถือสมุดจดบัญชีรายชื่อหนุมสาวที่จะได้รับคำอวยพร

เคล็ดลับการขอเนื้อคู่ : คีบด้ายแดงระหว่างนิ้วชี้กับนิ้วกลางเชื่อมระหว่าง 2 มือ โดยที่ระหว่างการขอพรด้ายจะต้องไม่หลุดมืออย่างเด็ดขาด ยืนต่อหน้าเทพเจ้าจันทราแล้วบอกชื่อ-สกุลของตัวเอง แจ้งความตั้งใจว่าจะมาขอเนื้อคู่จากเทพหยกโหลว แล้วคำนับ 3 ครั้ง

หากผู้ขอพรเป็นผู้หญิง: ให้เดินไปที่รูปปั้นเจ้าสาวก่อน และบอกสเปค 3 ข้อ ที่เราอยากให้มีในตัวเนื้อคู่ของเรา หลังจากนั้นเดินไปที่รูปปั้นเจ้าบ่าวแล้วบอกว่า ‘ขอให้พบเนื้อคู่โดยเร็ววัน’ แล้วผูกด้ายแดงที่รูปปั้นเจ้าบ่าว ลูบเท้าเจ้าบ่าว 3 ครั้ง

หากผู้ขอพรเป็นผู้ชาย: ให้เดินไปที่รูปปั้นเจ้าบ่าวก่อน และบอกสเปค 3 ข้อ ที่เราอยากให้มีในตัวเนื้อคู่ของเรา หลังจากนั้นเดินไปที่รูปปั้นเจ้าสาวแล้วบอกว่า ‘ขอให้พบเนื้อคู่โดยเร็ววัน’ แล้วผูกด้ายแดงที่รูปปั้นเจ้าสาว ลูบเท้าเจ้าสาว 3 ครั้ง



อาหารกลางวัน (มื้อที่6)

พิเศษ บริการท่านด้วย **Shabu Buffet**

นำท่านเยี่ยมชม โรงงานจิวเวลรี ที่ขึ้นชื่อของฮ่องกง พบกับงานดีไซน์ที่ได้รับรางวัลอันดับเยี่ยม และใช้ในการ เสริมดวงเรื่องฮวงจุ้ย โดยการย่อใบพัดของกังหันวัดแซกง มาทำเป็นเครื่องประดับ ไม่ว่าจะเป็น จี้แหวน กำไล เพื่อให้เป็นเครื่องประดับติดตัว และเสริมดวงชะตา

จากนั้นนำท่านสู่ **วัดแซกงหมิว** หรือ วัดกังหันลม ให้ท่านได้จุดธูปขอพร เสริมดวง เป็นวัดที่ประชาชนคนจีนให้ความศรัทธาเลื่อมใสมาอย่างยาวนาน ถูกสร้างขึ้นมาตั้งแต่ 300 ปีที่แล้ว เพื่อระลึกถึง นักรบเอก “แซ กง” ซึ่งเป็นนักรบในราชวงศ์ซ่งผู้มีฝีมือเก่งกาจในการต่อและออกรบ เป็นแม่ทัพปราบศึก ทุกแคว้นเขตแดนแผ่นดินใหญ่ต่างก็ยำเกรงต่อกำลังพลที่กล้าหาญในกองทัพของท่านมีสัญลักษณ์ประจำกองทัพคือ กังหันลม ..ตำนานในอดีตเคยเล่าว่าท่านแซกงได้ข่าวมาว่าจะมีโจรสลัดมาปล้นสะดมชาวบ้าน หลังจากรู้ข่าวท่านแซกงก็เลยให้ชาวบ้านพกกังหันที่เป็นสัญลักษณ์ท่านไว้ติดตัว และติดไว้หน้าบ้าน เพื่อป้องกันโจรขโมย เมื่อโจรสลัดมาถึงกำลังมาทำการลงมือปล้นแต่ไปเห็นกังหันเสียก่อนทำให้เกิด

ความเกรงกลัวในชื่อเสียงความเก่งกาจของท่านแซงและกองทัพท่านจึงต่างหนีหายกันไปหมด ชาวบ้านจึงนำกังหันมาเป็นสัญลักษณ์แห่งความโชคดีที่จะคอยช่วยขจัดปัดเป่าสิ่งชั่วร้ายให้พ้นไป

สักการะเทพเจ้าพ่อแซง ตั้งจิตอธิษฐาน ด้านหน้าองค์เจ้าพ่อแซงหมุนกังหันทองแดงจะมีกังหัน 4 ใบพัด แต่ละใบหมายถึง

ใบที่ 1 : เดินทางปลอดภัย แคล้วคลาดจากอันตราย

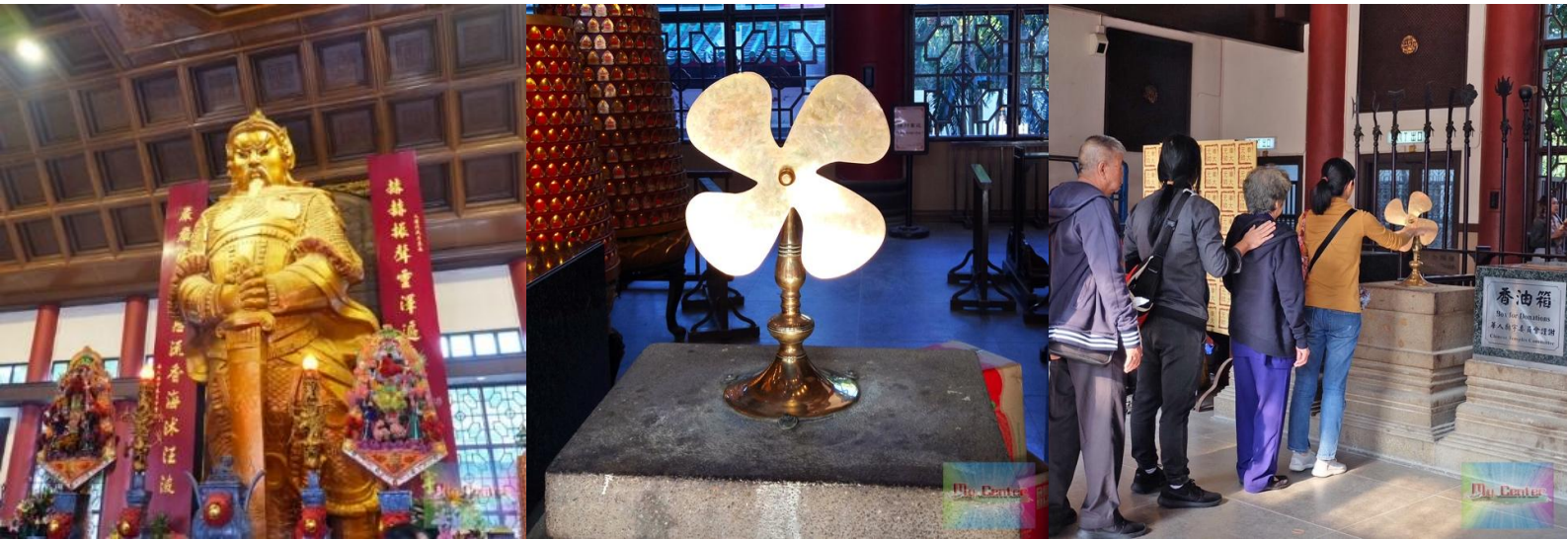
ใบที่ 2 : สุขภาพ แข็งแรง อายุยืนยาว

ใบที่ 3 : โชคลาภ และเงินทองไหลมาเทมา

ใบที่ 4 : คาดหวังสิ่งใดสมความปรารถนาทุกประการ

*** เชื่อกันว่าหากหมุนครบ 3 รอบและตีกลอง 3 ครั้ง จะช่วยปัดเป่าสิ่งชั่วร้ายออกไป และนำพาสິงดี ๆ เข้ามาในชีวิตของเรา**

เคล็ดลับความรู้เล็กน้อย : การหมุนกังหันตามเข็มนาฬิกา (ซ้ายไปขวา) เชื่อว่าจะนำพาสິงดี ๆ เข้ามาในชีวิต และหมุนทวนเข็มนาฬิกา (ขวาไปซ้าย) เพื่อให้สิงดี ๆ คงอยู่ต่อไป



จากนั้นนำท่านเดินทางสู่ย่านจิมซาจุ่ย ย่านช้อปปิ้งขึ้นชื่อฝั่งเกาลูนที่ได้รับความนิยมจากชาวฮ่องกง และนักท่องเที่ยวที่มาเยือนฮ่องกง ที่นี่เป็นแหล่งรวมของห้างสรรพสินค้า ร้านค้าปลอดภาษี ร้านจำหน่ายสินค้า แบรินด์เนม ร้านจำหน่ายเครื่องใช้ไฟฟ้า ร้านจำหน่ายของที่ระลึก ร้านจำหน่ายสินค้าแฟชั่นและร้านจำหน่าย เครื่องสำอางและผลิตภัณฑ์อาหารเสริม ฯลฯ ให้ท่านมีเวลาอิสระช้อปปิ้งอย่างเต็มที่



อิสระรับประทานอาหารเย็น เพื่อความสะดวกในการท่องเที่ยวของท่าน

นำท่านเช็คอินโรงแรม **GRAND BAY VIEW HOTEL 4 ดาว** หรือเทียบเท่า

วันที่สี่

NONG PING 360 - วัดพระใหญ่โปหลิน - ซ้อปิงซิดี้เกทเอาท์เล็ต - ส่งสนามบินฮ่องกง

อาหารเช้า (มื้อที่7)

รับประทานอาหาร ดื่มชา



นำท่านเดินทางสู่ **นองปิง (NONG PING 360)** เป็นหนึ่งในที่เที่ยวน่าตื่นเต้นๆ ของฮ่องกงที่ต้องไปเยือน จุดไฮไลท์ก็คือ กระจกฝ้าใส ที่สามารถมองเห็นวิวได้ 360 องศา ท่านจะสามารถสักการะขอพรพระใหญ่ที่ตั้งอยู่ด้านบนยอดเขา ซึ่งเชื่อว่ามีความศักดิ์สิทธิ์ขออะไรก็จะสมปรารถนา กระจกฝ้าที่ยาวที่สุดในเอเชีย ความยาว 5.7 กิโลเมตร มองเห็นทิวทัศน์ของนาหานาชาติฮ่องกงและสะพานฮ่องกง-จูไห่-มาเก๊า ล้อมรอบด้วยทะเลจีนใต้ เชื่อมระหว่างตลาดตุงซุงและตลาดนองปิง ติดกับพระใหญ่กลางแจ้งและวัดโปหลิน เป็นแหล่งท่องเที่ยวที่มีเอกลักษณ์เฉพาะที่ห้ามพลาดเมื่อมาเยือนฮ่องกง กระจกฝ้านองปิงมีบริการกระจกฝ้ามาตรฐานและกระจกฝ้าคริสตัลให้เลือก การนั่งกระจกฝ้าลอยฟ้าแต่ละครั้งใช้เวลาประมาณ 25 นาที



นำท่านสักการะ**วัดพระใหญ่โป๋หลิน (Polin Monastery)** เป็นวัดที่มีชื่อเสียงของเกาะลันเตา และเป็นศูนย์กลางที่สำคัญทางพุทธศาสนาในประเทศฮ่องกง มีพระพุทธรูปเทียนถาน (Tian Tan Buddha Statue) ที่ใหญ่ที่สุดในโลก ใช้เวลาการก่อสร้างถึง 12 ปี ส่วนสถานที่ของวัด มีวิวกูเขาสูงที่สวยงาม เพราะตั้งอยู่เหนือระดับน้ำทะเลถึง 520 เมตร องค์พระสร้างจากการเชื่อมแผ่นสัมฤทธิ์ถึง 200 แผ่น หนัก 250 ตัน มีความสูง 22 เมตร รวมฐานจะเท่ากับ 34 เมตร ในอดีตเป็นเพียงวัดเล็กๆ เป็นวัดที่อยู่ห่างไกลผู้คนไม่ค่อยมีใครรู้จัก แต่ในปัจจุบันวัดแห่งนี้ถือว่าเป็นสถานที่โด่งดังอย่างมาก **ซึ่งชาวฮ่องกงเชื่อกันว่า หากใครได้ไปนมัสการ ขอพรพระใหญ่แห่งวัดโป๋หลินแล้ว ชีวิตก็จะมีแต่ความสุข และประสบความสำเร็จในทุกๆ ด้าน**

อาหารกลางวัน (มื้อที่8)

รับประทานอาหารท้องถิ่น ณ ภัตตาคาร

จากนั้นนำท่าน **ช้อปปิ้งซีตีเกตเอาท์เล็ท (Citygate Outlets)** เป็นศูนย์รวม outlet แปรนต์ดังทั่วโลกแถมยังได้ราคาที่ลด 30-70% ตลอดทั้งปี ไม่ว่าจะเป็นทั้ง เสื้อผ้า กระเป๋า รองเท้า เครื่องสำอาง น้ำหอมมากมาย มาฮ่องกงเมื่อไหร่ต้องห้ามพลาด ให้ท่านมีเวลาอิสระช้อปปิ้งอย่างเต็มที่

สมควรแก่เวลานำท่านเดินทางสู่ สหามบินนานาชาติฮ่องกง

สายการบิน	HKG-BKK	เวลาออก	เวลาถึง
Thai Airways (TG)	TG639	19:05	20:45

นำหนักกระเป๋าใต้ท้องเครื่อง 23 กิโลกรัม(1ชิ้น) ถู้อขึ้นเครื่อง 7 กิโลกรัม
(มีบริการของว่างบนเครื่องไป-กลับ)

20.40 น. **เดินทางกลับถึงสหามบินสุวรรณภูมิ** โดยสวัสดิภาพ พร้อมความประทับใจในการเดินทาง

รายการเดินทางครั้งนี้ขอเปลี่ยนแปลงตามความเหมาะสม เนื่องจากสภาวะอากาศ การเมือง สายการบิน การจราจร ช่วงฤดูกาล ช่วงเทศกาลของเมืองต่าง ๆ หรือเหตุการณ์ที่อยู่เหนือการควบคุมเป็นต้น บริษัทฯ จะปรับเปลี่ยนโดยคำนึงถึงผลประโยชน์ของลูกค้าเป็นสำคัญ บริษัทฯจะไม่รับผิดชอบและไม่สามารถคืนค่าใช้จ่ายต่าง ๆ ได้ในทุกกรณี

อัตราค่าบริการ และเงื่อนไขรายการท่องเที่ยว

วันเดินทาง 4 วัน 3 คืน	จำนวนคน/กรุ๊ป	ผู้ใหญ่ 2-3 ท่าน	พักเดี่ยว
02-05 เม.ย 69	20+1	30,585.-	7,900.-
07-10 เม.ย 69	20+1	31,585.-	7,900.-
10-13 เม.ย 69	20+1	33,585.-	7,900.-
11-14 เม.ย 69	20+1	35,585.-	7,900.-
12-15 เม.ย 69	20+1	35,585.-	7,900.-
13-16 เม.ย 69	20+1	30,585.-	7,900.-
21-24 เม.ย 69	20+1	27,585.-	7,900.-
27-30 เม.ย 69	20+1	27,585.-	7,900.-
2-5 พ.ค. 69	20+1	30,585.-	7,900.-
5-8 พ.ค. 69	20+1	27,585.-	7,900.-
12-15 พ.ค. 69	20+1	27,585.-	7,900.-
21-24 พ.ค. 69	20+1	27,585.-	7,900.-
26-29 พ.ค. 69	20+1	27,585.-	7,900.-
2-5 มิ.ย. 69	20+1	27,585.-	7,900.-
11-15 มิ.ย. 69	20+1	27,585.-	7,900.-
18-21 มิ.ย. 69	20+1	27,585.-	7,900.-
25-28 มิ.ย. 69	20+1	27,585.-	7,900.-

ราคาทัวร์ข้างต้นยังไม่รวมค่าทิปมัคคุเทศน์ท้องถิ่น และคนขับรถ 1,500 บาท/ท่าน/ทริป
 หัวหน้าทัวร์ที่ดูแลคณะจากเมืองไทย 100 บาท/ท่าน/ทริป

**** ราคา INFANT (อายุไม่ถึง 2 ปี บริบูรณ์ ณ วันเดินทางกลับ) ท่านละ 10,000 บาท**

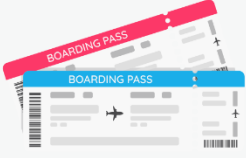
*****เด็กอายุ 2 ขวบ – 12 ปี หากต้องการพักห้องเดียวกับผู้ใหญ่ 2 ท่าน จะไม่มีบริการเตียงเสริม**

*เด็กทารกสามารถเดินทางโดยนั่งบนหน้าตักของผู้ใหญ่ (คุณพ่อหรือคุณแม่) โดยอนุญาตให้เด็กทารกหนึ่งคนต่อผู้ใหญ่สองคนเท่านั้น และห้ามมิให้นารถเข็นเด็ก หรือที่นั่งสำหรับเด็กขึ้นบนเครื่องบิน จำนวนเด็กทารกต่อเที่ยวบินถูกจำกัดไว้เพื่อความปลอดภัย และสายการบินสามารถปฏิเสธการนำเด็กทารกเดินทางไปกับท่าน ส่วนผู้จัด เราคำนึงถึงความปลอดภัยและเพื่อสร้างความสุขแก่คณะผู้เดินทาง จัดห้องพัก ผู้ใหญ่ 2 ท่าน+1เด็กทารก ทางทัวร์ไม่มีบริการอาหารเด็กทารก



อัตราค่าบริการนี้รวม

ค่าตั๋วเครื่องบิน
ไป-กลับ



ชั้นประหยัดพร้อมค่าภาษีสนามบินทุกแห่ง ค่านี้
หนักกระเป๋าเดินทางตามรายการทัวร์ข้างต้น

ค่าที่พักโรงแรม
พัก 2-3 ท่าน



ตามโรงแรมที่ระบุไว้ในรายการหรือ ระดับ
ใกล้เคียงกัน

ค่าเข้าชมสถานที่ต่างๆ



ตามที่ระบุไว้ในรายการทัวร์ข้างต้น

ค่าภาษี



ภาษีสนามบิน และค่าภาษีน้ำมันตาม
รายการทัวร์

ค่าอาหาร



ค่าอาหาร ตามที่ระบุไว้ในรายการทัวร์ข้างต้น และ น้ำดื่ม
ท่านละ 1 ขวด / วัน (สำหรับวันที่มีการจัดนำเที่ยว)

ค่ารถปรับอากาศนำเที่ยว



พร้อมคนขับรถ (กฎหมายไม่อนุญาตให้คนขับ
รถเกิน 12 ชม./วัน)

มัคคุเทศก์จากเมืองไทย



การบริการของมัคคุเทศก์จากเมืองไทย
ตลอดการเดินทาง 1 ท่าน (ตามเงื่อนไขบริษัทฯ)

ประกันการเดินทาง



บริษัทฯได้จัดทำแผนประกันภัย กับ
.Allianz Travel แบบแผนประกันภัย
Group tour โดยจะครอบคลุมการ
รักษากรณีลูกค้าติดเชื้อโควิด-19
หรืออุบัติเหตุต่างๆ ซึ่งเกิดขึ้นภายใน
วันเดินทาง และต้องทำการรักษาใน
โรงพยาบาลที่ประกันครอบคลุมการ
รักษาเท่านั้น
(เข้ารับรักษาในรูปแบบอื่นๆประกันจะไม่ครอบคลุม) ตามเงื่อนไข
ของกรมธรรม์



อัตราค่าบริการนี้ไม่รวม

ค่าใช้จ่ายส่วนตัวผู้เดินทาง

ที่นอกเหนือจากรายการระบุ



- ค่าหนังสือเดินทาง
- ค่าตั๋วเครื่องบิน
- ค่าอาหาร เครื่องดื่ม
- ค่าชักรีด
- ค่าพาสปอร์ตต่างชาติ
- 4,000 บาท/ท่าน

ค่าธรรมเนียมวีซ่า

เข้าประเทศจีน



ค่าธรรมเนียมวีซ่าเข้าประเทศจีนของคนต่างชาติ
(สำหรับคนไทยยกเว้นวีซ่าเข้าจีนผ่านพิธีการฯ สิ้นไม่เกิน 30 วัน)

กรณีสัมภาระเกิน



กรณีสัมภาระเกินท่านต้องเสียค่าปรับตามที่สายการบิน
เรียกเก็บเพิ่ม

ค่าภาษีต่างๆ



ค่า Vat 7% และ ค่าภาษีหัก ณ ที่จ่าย
3% และ ค่าภาษีทุกรายการคิดจาก
ยอดบริการ, ค่าภาษีเดินทาง
(ถ้ามีการเรียกเก็บ)

ค่าภาษีน้ำมันที่สายการบินเรียกเก็บเพิ่มภายหลังจาก
ทางบริษัทฯ ได้ออกตัวเครื่องบินไปแล้ว

ค่าเปลี่ยนแปลงตัวต่างๆ



อาทิเช่น แก้ไขชื่อผู้เดินทาง, เปลี่ยนคนเดินทาง, เปลี่ยนเที่ยว
บินกลับ (กรุณาสอบถามเจ้าหน้าที่)

ค่าพนักงานยกกระเป๋า



ค่าพนักงานยกกระเป๋าที่โรงแรม

ค่าทิปมัคคุเทศก์ คนขับรถ

ท่านละ 1,500 บาท/ท่าน ต่อทริปต่อผู้เดินทาง
ขออนุญาตเก็บที่สนามบิน) สำหรับทิปส่วนตัว แล้ว
แต่ความพึงพอใจของลูกค้า



เงื่อนไขและข้อกำหนดอื่นๆ



▶ ออกเดินทาง 20 ท่าน พร้อมหัวหน้าทัวร์

ขอสงวนสิทธิ์ที่จะยกเลิก หรือเลื่อนการเดินทาง และสามารถปรับราคาค่าบริการขึ้น เพื่อให้คณะเดินทางได้ ทางเรา ยินดีที่จะประสานงานในการเดินทางตามประสงค์

****หมายเหตุสำคัญ** หากท่านประสงค์เดินทาง ผู้เดินทางน้อยกว่า 15 ท่าน จะไม่มีหัวหน้าทัวร์จากไทยร่วมเดินทาง แต่จะมี บัณฑิตที่ท้องถิ่นสื่อสารภาษาไทยรับที่สนามบินปลายทาง ขอสงวนสิทธิ์ในการบริหารจัดการ โดยบริษัทจะคำนึงถึงลูกค้า เป็นสำคัญ

▶ บริษัทฯ มีสิทธิ์ที่จะเปลี่ยนแปลงรายละเอียดบางประการในทัวร์นี้เมื่อเกิดเหตุสุดวิสัยจนไม่อาจแก้ไขได้

▶ รายการท่องเที่ยวและอาหารสามารถเปลี่ยนแปลง หรือสลับรายการในแต่ละวัน เพื่อให้โปรแกรมการท่องเที่ยวเป็นไป อย่างราบรื่นและเหมาะสมโดยคำนึงถึงผลประโยชน์ของผู้เดินทางเป็นสำคัญ

▶ หากไม่สามารถไปเที่ยวในสถานที่ที่ระบุในโปรแกรมได้เนื่องจากธรรมชาติ ความล่าช้า และความผิดพลาดจาก ทางสายการบิน จะไม่มีการคืนเงินใดๆ ทั้งสิ้นแต่ทั้งนี้ทางบริษัทฯ จะจัดหารายการเที่ยวสถานที่อื่นๆ มาให้ โดยขอสงวนสิทธิ์ การจัดหาที่ไม่แจ้งให้ทราบล่วงหน้า

▶ **กรณีใช้หนังสือเดินทางราชการ (เล่มนำเงิน)** เดินทางเพื่อการท่องเที่ยวกับคณะทัวร์ หากท่านถูกปฏิเสธในการเข้า – ออกประเทศใด ๆ ก็ตาม ทางบริษัทฯ ขอสงวนสิทธิ์ไม่คืนค่าทัวร์และรับผิดชอบใด ๆ ทั้งสิ้น

▶ บริษัทฯ **ไม่รับผิดชอบค่าเสียหายในเหตุการณ์ที่เกิดจากสายการบิน ภัยธรรมชาติปฏิวัติ และอื่นๆ ที่อยู่นอกเหนือ การควบคุมของทางบริษัทฯ** หรือค่าใช้จ่ายเพิ่มเติมที่เกิดขึ้นทางตรง หรือทางอ้อม เช่น การเจ็บป่วย การถูกทำร้าย การ สูญหาย ความล่าช้า หรือจากอุบัติเหตุต่างๆ


▶ ทางบริษัทฯ **จะไม่รับผิดชอบใดๆ ทั้งสิ้นหากท่านใช้บริการของทางบริษัทฯ ไม่ครบ** อาทิ ไม่เที่ยวบางรายการ ไม่ทาน อาหารบางมื้อ เพราะค่าใช้จ่ายทุกอย่างทางบริษัทฯ ได้ชำระค่าใช้จ่ายให้ตัวแทนต่างประเทศแบบเหมาขาด ก่อนออกเดินทาง แล้ว

▶ ทางบริษัทฯ **จะไม่รับผิดชอบใดๆ ทั้งสิ้นหากเกิดสิ่งของสูญหายจากการโจรกรรมและ/หรือเกิดอุบัติเหตุที่เกิดจาก ความประมาทของตัวนักท่องเที่ยวเอง**


****เมื่อท่านตกลงชำระเงินไม่ว่าทั้งหมดหรือบางส่วนกับทางบริษัทฯ จะถือว่าท่านได้ยอมรับในเงื่อนไข ข้อตกลงต่างๆ ที่ได้ระบุไว้แล้วทั้งหมด****

HOTEL

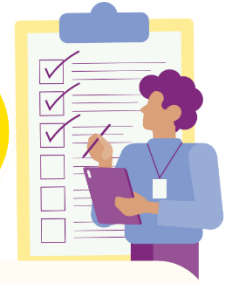
▶ ประเภทห้องพักโรงแรมของกรุ๊ปทัวร์

 **กรณีห้อง TWIN BED (เตียงเดี่ยว 2 เตียง)** ซึ่งโรงแรมไม่มีหรือเต็ม ทางบริษัทขอปรับเป็นห้อง DOUBLE BED แทนโดยมีต้องแจ้งให้ทราบล่วงหน้า

 **หากต้องการห้องพักแบบ DOUBLE BED** ซึ่งโรงแรมไม่มีหรือเต็ม ทางบริษัทขอปรับเป็นห้อง TWIN BED แทนโดยมีต้องแจ้งให้ทราบล่วงหน้า เช่นกัน

 **กรณีพักแบบ TRIPLE ROOM 3 ท่าน** อาจจะได้เป็น 1 เตียงใหญ่ และ 1 เตียงเสริมแบบพับ หรือ SOFA BED แต่หากในวันที่เข้าพักโรงแรมนั้นไม่มีห้องสำหรับ 3 ท่าน จำเป็นต้องแยกห้องพัก เป็น... พัก 2 ท่าน 1 ห้อง และ พักเดี่ยว 1 ห้อง **ไม่ว่ากรณีใดใด ผู้เข้าพักจะต้องชำระค่าห้องพักเดี่ยวเพิ่ม (ซึ่งจะทราบก่อนเดินทางประมาณ 3-5 วัน)**

เงื่อนไขและข้อกำหนดอื่นๆ



- ▶ ค่าบริการที่ท่านชำระกับทางบริษัทฯ เป็นการชำระแบบเหมาขาด และทางบริษัทฯ ได้ชำระให้กับบริษัทฯ ตัวแทนแต่ละแห่งแบบเหมาขาดเช่นกัน ดังนั้นหากท่านมีเหตุอันใดที่ทำให้ท่านไม่ได้ท่องเที่ยวพร้อมคณะตามรายการที่ระบุไว้ ท่านจะขอคืนค่าบริการไม่ได้
- ▶ หากท่านถูกเจ้าหน้าที่ตรวจคนเข้าเมืองของประเทศนั้นๆ ปฏิเสธการเข้า-ออกเมือง ด้วยเหตุผลใดๆ ก็ตาม ถือเป็นเหตุผลซึ่งอยู่นอกเหนืออำนาจและความรับผิดชอบของบริษัทฯ ทางบริษัทฯ ขอสงวนสิทธิ์ที่จะไม่คืนเงินบางส่วนหรือทั้งหมด
- ▶ หากท่านถูกปฏิเสธการเข้า-ออกเมือง ไม่ว่าประเทศใดจนทำให้ท่านไม่สามารถเดินทางต่อไปได้ คณะทัวร์ท่านอื่นๆ รวมถึงไกด์จะไม่สามารถรอท่าน ณ สนามบินได้ จำเป็นต้องออกเดินทางตามโปรแกรมที่วางไว้ แต่ทางตัวแทนบริษัทฯ จะทำหน้าที่ประสานงานและเจ้าหน้าที่ที่จะทำการติดต่อช่วยเหลือท่านเป็นระยะ
- ▶ บริษัทฯ จะไม่รับผิดชอบในกรณีที่กองตรวจคนเข้าเมืองของประเทศไทยงดออกเอกสารเข้าเมืองให้กับชาวต่างชาติ หรือ คนต่างด้าวที่พำนักอยู่ในประเทศไทย แต่จะทำหน้าที่ช่วยเหลือเจรจา แต่อำนาจสิทธิ์ขาดเป็นของทางกองตรวจคนเข้าเมือง
- ▶ **บริษัทฯ ขอสงวนสิทธิ์ที่จะไม่รับผิดชอบต่อค่าใช้จ่ายใดๆ ในกรณีที่เกิดเหตุสุดวิสัย เช่น การยกเลิกหรือล่าช้าของสายการบิน, อุบัติเหตุ, ภัยธรรมชาติ, การนัดหยุดงาน, การจลาจล หรือสิ่งของสูญหายตามสถานที่ต่าง ๆ ที่เกิดเหนืออำนาจควบคุมของบริษัทฯ**
- ▶ บริษัทฯ จะทำหน้าที่เป็นตัวแทนในการเรียกร้องค่าชดเชยจากสายการบิน, โรงแรมหรือบริษัทขนส่งเมื่อเกิดการสูญหายของสัมภาระระหว่างการเดินทาง แต่จะไม่รับผิดชอบต่อการสูญหายดังกล่าว
- ▶ บริษัทฯ ขอสงวนสิทธิ์ที่จะเปลี่ยนแปลงรายการทัวร์ตามความเหมาะสม และสถานการณ์ต่างๆ ทั้งนี้ทางบริษัทฯ จะยึดถือและคำนึงถึงความปลอดภัย รวมถึงประโยชน์สูงสุดของลูกค้าส่วนมากเป็นสำคัญ
- ▶ **เมื่อท่านตกลงชำระเงินไม่ว่าทั้งหมดหรือบางส่วนกับทางบริษัทฯ จะถือว่าท่านได้ยอมรับในเงื่อนไขข้อตกลงต่างๆ แล้ว *กรุณาอ่านโปรแกรมก่อนการจองทัวร์***



***กรณีเกิดความผิดพลาดจากบริการจากสายการบิน** (ความล่าช้าของเที่ยวบิน การยกเลิกเที่ยวบิน มีการยุบเที่ยวบินรวมกัน ตารางการเดินทางมีการเปลี่ยนแปลง เนื่องจากสายการบินพิจารณาสถานการณ์แล้วว่า อยู่นอกเหนือความควบคุม หรือเหตุผลเชิงพาณิชย์ หรือเหตุผลทางด้านความปลอดภัย เป็นต้น) โปรดเข้าใจและรับทราบว่าผู้จัดจะไม่รับผิดชอบและไม่สามารถคืนค่าใช้จ่ายต่างๆ ได้ ในทุกกรณี

ในกรณีที่เกิดเหตุใดๆ จนทำให้คณะทัวร์ไม่สามารถออกเดินทางได้ เช่น ลูกค้ำกลุ่มใหญ่ยกเลิกการเดินทางกะทันหัน ทางสายการบินเรียกที่นั่งคืนด้วยเหตุผลของสายการบิน ฯลฯ ทางผู้จัดจะพยายามหาโปรแกรมอื่นในราคาและช่วงเวลาใกล้เคียงกันทดแทน ขอให้ลูกค้าตระหนักดีว่าเหตุการณ์ดังกล่าวถือเป็นเหตุสุดวิสัยและเชื่อมั่นว่าผู้จัดได้พยายามอย่างสุดความสามารถโดยลูกค้าจะไม่ยกเหตุข้อนี้มาเป็นข้อเรียกร้องใดๆ กับบริษัทฯ หากลูกค้าประสงค์รับเงินคืน ทางบริษัทฯ ยินดีคืนเงิน

เครื่องบินหมู่คณะ ไม่สามารถเลือกที่นั่งได้ ที่นั่งที่ได้อาจจะไม่ได้ที่นั่งติดกัน และไม่สามารถเลือกแถวที่นั่งบนเครื่องบินได้ ซึ่งเป็นไปตามระบบสุ่มภายในเงื่อนไขของสายการบินดังกล่าว

สำคัญ!!
กรุณาอ่านเงื่อนไข
แบบท้ายโดยละเอียด
เพื่อประโยชน์สูงสุดของท่าน

ทางบริษัทขอสงวนสิทธิ์ในการถือว่า ท่านยอมรับเงื่อนไข
ดังกล่าวแล้ว ทางบริษัทถือว่าจะไม่มีการฟ้องร้องใดๆ
เนื่องจากท่านได้ยอมรับเงื่อนไขในการให้บริการแล้ว

ข้อควรทราบ

ทัวร์นี้จัดให้เฉพาะลูกค้าที่ประสงค์จะไปท่องเที่ยวตามรายการของทัวร์ทุกวันเท่านั้น

หากท่านไม่สามารถร่วมทัวร์ทุกวัน แต่สมัครมาร่วมทัวร์เพียงเพื่อการใช้ตัวเครื่องบินและที่พักในราคาพิเศษ หากท่านไม่แจ้ง และปรากฏว่าท่านไม่ร่วมทัวร์ในบางวัน ทางบริษัทจะคิดค่าดำเนินการในการแยกท่องเที่ยวเอง 250 USD (ก่อนซื้อทัวร์ จะต้องแจ้งความประสงค์ที่เป็นจริง เพื่อทางผู้จัดจะได้คิดค่าบริการที่เหมาะสม) หมายเหตุ หากการไปพบเพื่อนหรือญาติหรือไปติดต่อธุรกิจหรือท่องเที่ยวอิสระ ทำหลังจากที่รายการเสร็จสิ้นในแต่ละวันแล้ว ไม่เป็นเหตุที่ทางผู้จัด จะตัดการให้บริการท่านแต่อย่างใด*

- **โปรดตรวจสอบ PASSPORT :** กรุณานำพาสปอร์ตติดตัวมาในวันเดินทาง พาสปอร์ตต้องมีอายุไม่ต่ำกว่า 6 เดือน หรือ 180 วัน ขึ้นไปก่อนการเดินทาง และต้องมีหน้ากระดาษอย่างต่ำ 6 หน้า
หมายเหตุ : สำหรับผู้เดินทางที่อายุไม่ถึง 18 ปี และไม่ได้เดินทางกับบิดา มารดา ต้องมีจดหมายยินยอมให้บุตรเดินทางไปต่างประเทศจากบิดาหรือมารดาแนบมาด้วย
- **ในกรณีที่ลูกค้าต้องออกตัวโดยสายภายในประเทศ กรุณาติดต่อเจ้าหน้าที่ของบริษัทฯ เพื่อเช็คว่ากรุ๊ปมีการคอนเฟิร์มเดินทางก่อนทุกครั้ง** เนื่องจากสายการบินอาจมีการปรับเปลี่ยนไฟล์ทบิน หรือเวลาบิน โดยไม่ได้แจ้งให้ทราบล่วงหน้า ทางบริษัทฯ จะไม่รับผิดชอบใด ๆ ในกรณี ถ้าท่านออกตัวภายในโดยไม่แจ้งให้ทราบและหากไฟล์ทบินมีการปรับเปลี่ยนเวลาบินเพราะถือว่าท่านยอมรับในเงื่อนไขดังกล่าว
- **กรณีผู้เดินทางที่ต้องการความช่วยเหลือเป็นพิเศษ** เช่น การขอใช้วีซ่าที่สนามบิน กรุณาแจ้งบริษัทฯ อย่างน้อย 7 วันก่อนการเดินทาง หรือเริ่มตั้งแต่ท่านจองทัวร์ มิฉะนั้นทางบริษัทฯ ไม่สามารถจัดการได้ล่วงหน้า ทางบริษัทฯ ขอสงวนสิทธิ์ในการเรียกเก็บค่าใช้จ่ายตามจริงที่เกิดขึ้นกับผู้เดินทาง (ถ้ามี)
- **ที่นั่ง Long Leg โดยปกติอยู่บริเวณทางออกประตูฉุกเฉิน และผู้ที่จะนั่งต้องมีคุณสมบัติตรงตามที่สายการบินกำหนด** เช่น ต้องเป็นผู้ที่มีร่างกายแข็งแรง และช่วยเหลือผู้อื่นได้อย่างรวดเร็ว ในกรณีที่เครื่องบินมีปัญหา เช่น สามารถเปิดประตูฉุกเฉินได้ (น้ำหนักประมาณ 20 กิโลกรัม) และ อำนาจในการให้ที่นั่ง Long Leg ขึ้นอยู่กับทางเจ้าหน้าที่เช็คอินสายการบินตอนที่เช็คอินเท่านั้น

ราคาและเงื่อนไขในการจองทัวร์

▶ ทางบริษัทฯ **ขอรับมัดจำ 25,000 บาท** สำหรับการจองนับตั้งแต่วันจองภายใน 2 วัน

- ▶ กรุณาส่งสำเนาหน้าพาสปอร์ต พร้อมเอกสารชำระมัดจำค่าทัวร์
- ▶ ค่าทัวร์ส่วนที่เหลือชำระ 30 วันก่อนออกเดินทาง หรือตามกำหนดชำระใน Invoice ที่แจ้งไว้

*กรณีบริษัทฯ จำเป็นต้องออกตัวก่อนท่านจำเป็นต้องชำระค่าทัวร์ส่วนที่เหลือตามที่บริษัทกำหนดแจ้งเท่านั้น

▶ **กรณีจองทัวร์ น้อยกว่าวันเดินทาง 30 วัน**

ทางบริษัทฯ ขอสงวนสิทธิ์ในการเก็บค่าทัวร์เต็มจำนวนทันทีในวันที่จองเท่านั้น

เมื่อเจ้าหน้าที่ได้รับข้อมูลพร้อมเงินชำระแล้ว ทางเจ้าหน้าที่จะจัดการนำรายชื่อพร้อมข้อมูลทั้งหมดไปทำการจองส่วนเกี่ยวข้องต่างๆ (ไม่สามารถปรับเปลี่ยนชื่อนามสกุลและผู้เดินทางได้)

เงื่อนไขการยกเลิก



- กรณีที่เป็นราคาโปรโมชั่น** และ ชื่อขาดแบบมีเงื่อนไขกับทางสายการบินและทางผู้จัดปลายทาง จึงไม่มีการคืนเงินมัดจำ หรือค่าบริการทั้งหมดไม่ว่ากรณีใดๆทั้งสิ้น
- ยกเลิกการเดินทางในวันเดินทาง** ถูกปฏิเสธการเข้า ออกเมืองทั้งจากประเทศไทย และประเทศปลายทาง ไม่มีการคืนเงินทั้งหมดไม่ว่ากรณีใดๆทั้งสิ้น
- กรณีมีเหตุยกเลิกทัวร์** โดยไม่ใช่ความผิดของบริษัททัวร์ คืนเงินค่าทัวร์โดยหักค่าใช้จ่ายที่เกิดขึ้นจริง *ค่าใช้จ่ายที่เกิดขึ้นจริง เช่น ค่ามัดจำตัวเครื่องบิน โรงแรม ค่าวีซ่า และค่าใช้จ่ายจำเป็นอื่นๆ
- กรณีที่กองตรวจคนเข้าเมืองทั้งกรุงเทพฯ และในต่างประเทศ ปฏิเสธ** ให้เดินทางออก หรือ เข้าประเทศ ที่ระบุ ไว้ในรายการเดินทาง บริษัทฯ ขอสงวนสิทธิ์ที่จะไม่คืนค่าทัวร์ไม่ว่ากรณีใดๆ ทั้งสิ้น

**กรณีนักท่องเที่ยวหรือตัวแทนจำหน่าย ต้องการขอรับเงินค่าบริการคืน นักท่องเที่ยวหรือตัวแทนจำหน่าย (ผู้ที่มีชื่อในเอกสารการจอง) จะต้องแฟกซ์ อีเมลล์ หรือ มาเซ็นเอกสารการขอรับเงินคืนที่บริษัท อย่างเป็นทางการหนึ่ง เพื่อทำเรื่องขอรับเงินค่าบริการคืน โดยแนบหนังสือมอบอำนาจพร้อมหลักฐานประกอบการมอบอำนาจ หลักฐานการชำระค่าบริการต่างๆ และหน้าสมุดบัญชีธนาคารที่ต้องการให้นำเงินเข้าให้ครบถ้วน โดยมีเงื่อนไขการคืนเงินค่าบริการ ตาม “ประกาศคณะกรรมการธุรกิจนำเที่ยวและมัคคุเทศก์ เรื่อง หลักเกณฑ์เกี่ยวกับการกำหนดอัตราการจ่ายเงินค่าบริการคืนให้แก่นักท่องเที่ยว พ.ศ. 2563” ดังนี้

วันที่ยกเลิกเดินทาง

ไม่น้อยกว่า **30** วันก่อนการเดินทาง
(ไม่นับวันเดินทาง)

ไม่น้อยกว่า **15-29** วันก่อนเดินทาง
(ไม่นับวันเดินทาง)

น้อยกว่า **15** วันก่อนการเดินทาง

เก็บเงินยกเลิกเดินทาง

คืนเงินค่าทัวร์เต็มจำนวน ยกเว้น ค่าใช้จ่ายที่เกิดขึ้นจริงเพื่อการเตรียมการนำเที่ยวทั้งหมด เช่น ค่ามัดจำตัวเครื่องบิน โรงแรม ค่าวีซ่า และค่าใช้จ่ายจำเป็นอื่นๆ เป็นต้น

คืนเงินร้อยละ 50 ของค่าทัวร์ทั้งหมด ยกเว้น ค่าใช้จ่ายที่เกิดขึ้นจริงเพื่อการเตรียมการนำเที่ยว ทั้งหมด เช่น ค่ามัดจำตัวเครื่องบิน โรงแรม ค่าวีซ่า และค่าใช้จ่ายจำเป็นอื่นๆ เป็นต้น

ทางบริษัทฯ ขอสงวนสิทธิ์
ไม่คืนเงินค่าทัวร์ทั้งหมด

** การจ่ายเงินคืนแก่นักท่องเที่ยวตามข้อกำหนดด้านบน ซึ่งมีการหักเงินในบางส่วนนั้น เนื่องจากทางบริษัทมีค่าใช้จ่ายที่ได้จ่ายจริงเพื่อการเตรียมการนำไปแล้ว เช่น การมัดจำที่นั้บัตรโดยสารเครื่องบินการจองที่พัก และ ค่าใช้จ่ายที่จำเป็นอื่นๆ เป็นต้น **