



ห้างหุ้นส่วนจำกัดไลฟ์ อีส ทรavel เลขที่ใบอนุญาต 11/05913
 พนักงานขาย คุณ หนู
 Tel: 0921416162 LINE: lifeistvl

Summer 2023 3 วัน 3 คืน
Qingdao
 ชิงเต่า เมืองยุโรปสุดคลาสสิก เล่นพักผ่อนเหนือแห่งชายตง

เที่ยวทาง
มิถุนายน - สิงหาคม 69

รายละเอียดทัวร์ Golden Beach
 ทัศนียภาพ ทัศนียภาพ
 ทัศนียภาพ ทัศนียภาพ
 ทัศนียภาพ the Da Bao Island
 ทัศนียภาพ St. Michael's Cathedral ทัศนียภาพ
 ทัศนียภาพ

Beach Bathing Beach **ทัศนียภาพโดยเรือ** **ทัศนียภาพ**

30,500

ทัศนียภาพ **ทัศนียภาพ** **ทัศนียภาพ**

ทัศนียภาพ ทัศนียภาพ ทัศนียภาพ

ชิงเต่า เส้นทะเลเหนือแห่งซานตง

หาดGolden Beach ย่านเมืองเก่าสไตล์เยอรมัน-จีน จัตุรัสเมย์ไฟร์

เที่ยวเมืองสุดคลาสสิก 5 วัน 3 คืน โดย Shandong Airlines  山东航空公司 SHANDONG AIRLINES

 山东航空公司 SHANDONG AIRLINES
IMG_SCQDSM23

Summer 5 วัน 3 คืน
Qingdao


ทัวร์ไม่ลงร้าน

ชิงเต่า เมืองยุโรปสุดคลาสสิก เส้นทะเลเหนือแห่งซานตง



เดินทาง

มิถุนายน - สิงหาคม 69

ลานจัดงานเบียร์ชิงเต่า Golden Beach
ทางเดินไม้ริมทะเล ศาลเจ้าเทพทะเล
ถนนคนเดินไทตง พิพิธภัณฑ์เทศบาลชิงเต่า
สวนสาธารณะซิกแนลฮิลล์ ถนนหลงเจียงลู่
กระเช้าภูเขาไท่ผิง ย่าน Da Bao island
โบสถ์ st.Michael's Cathedral ถนนจงซาน
ถนนคนเดินฟิลาวย่าน จัตุรัสเมย์ไฟร์



No.3 Bathing Beach



ชมวิวดาการ์ไฮตัน เซ็นเตอร์



โรงงานเบียร์ชิงเต่า

ราคาเริ่มต้น
30,500



สะพานจันเตีย



แบนพู่เตย!!
ปลาต้มผักกาดดอง



แบนพู่เตย!!
ปูฟุ้งซาบู

พักโรงแรม 4 ดาว ★★★★★  ฟรี    บริการอาหารท้องถิ่น 

วันที่	โปรแกรมเดินทาง	เช้า	เที่ยง	เย็น	โรงแรมที่พัก
1	นัดพบกันที่ กรุงเทพฯ (ท่าอากาศยานนานาชาติสุวรรณภูมิ)				
2	ไฟล์ท์บิน BKK-TAO (SC4080) 02.50-08.25 ชิงเต่า (ท่าอากาศยานนานาชาติชิงเต่าเจียวตง) – ลานจัดงาน เบียร์ชิงเต่า – หาดทราย (Golden Beach) – ทางเดินไม้ริม ทะเล – ศาลเจ้าเทพทะเล – ถนนคนเดินไท่ตง	✈	🕒	🕒	MADISON HOTEL QINGDAO CITY CENTER / LUXSEVEN HOTEL 4 ดาว หรือเทียบเท่า
3	พิพิธภัณฑ์เทศบาลชิงเต่า – สวนสาธารณะซิกแนลฮิลล์ – ถนน หลงเจียงลู่ – No.3 Bathing Beach (กลางคืน)	🕒	🕒	🕒	MADISON HOTEL QINGDAO CITY CENTER / LUXSEVEN HOTEL 4 ดาว หรือเทียบเท่า
4	กระเช้าภูเขาไท่ผิง – สะพานจันเจียว – ย่าน Da Bao island + ชมตำนานนอกโบสถ์ st.Michael's Cathedral + ถนนจงชาน + ถนนคนเดินพีฉายยวน	🕒	🕒	🕒	MADISON HOTEL QINGDAO CITY CENTER / LUXSEVEN HOTEL 4 ดาว หรือเทียบเท่า
5	โรงงานเบียร์ชิงเต่า – Qingdao Haitian Center ชั้น 81 ชมวิว อาคารไฮตัน เซ็นเตอร์ – จัตุรัสเมย์โพร์ธ – ท่าอากาศยาน นานาชาติชิงเต่าเจียวตง ไฟล์ท์บิน TAO-BKK (SC4079) 21.55-01.50	🕒	🕒	✈	
หมายเหตุ : อาหารพิเศษ บุฟเฟต์ชาบู ปลาต้มผักกาดดอง ชาหู่ และอาหารทะเล บริษัททัวร์ ขอสงวนสิทธิ์จัดให้ตามความเหมาะสมใน โปรแกรมท่องเที่ยว					

วันแรก นัดพบกันที่ กรุงเทพฯ (ท่าอากาศยานนานาชาติสุวรรณภูมิ)

“ พาสปอร์ตตัวจริงถือติดตัวมาในวันเดินทางด้วยนะคะ ”

โปรดสังเกตป้ายต้อนรับที่สนามบิน “ IMG WORLD ”

หัวหน้าทัวร์และเจ้าหน้าที่คอยให้การต้อนรับอำนวยความสะดวก

กรณีผู้โดยสารไม่ได้มาเช็คอิน และไม่ได้ทำการยกเลิกการจองก่อนเวลาปิดเคาน์เตอร์เช็คอิน
หรือไม่ได้มาขึ้นเครื่องหลังจากเช็คอินเรียบร้อยแล้ว สายการบินอาจเรียกเก็บค่าธรรมเนียมกับผู้โดยสาร

ผู้โดยสารขาออก	เคาน์เตอร์	สายการบิน	ประตูทางเข้า
เวลา 00:00 น.	C	Shandong Airlines	3

ขอสงวนสิทธิ์เปลี่ยนแปลงเที่ยวบินและตารางการบินของสายการบินตามที่ได้อนุมัติ
ทั้งนี้เวลาเที่ยวบินและน้ำหนักกระเป๋าอาจมีการเปลี่ยนแปลงได้ตามประกาศของสายการบิน

สายการบิน	BKK-TAO	เวลาออก	เวลาถึง
Shandong Airlines	SC4080	02.50	08.25

น้ำหนักกระเป๋าใต้ท้องเครื่อง 23 กิโลกรัม ถึงชั้นเครื่อง 5 กิโลกรัม

(ไม่มีบริการอาหารและเครื่องดื่มบนเครื่อง)

วันที่สอง ถึงชิงเต่า (ท่าอากาศยานนานาชาติชิงต้าเวี๋ยวตง) – ลานจัดงานเบียร์ชิงเต่า – หาดทราย (Golden Beach) – ทางเดินไม้ริมทะเล – ศาลเจ้าเทพทะเล – ถนนคนเดินไท่ตง

08.05 น. สนามบินนานาชาติชิงต้าเวี๋ยวตง (Qingdao Jiaodong International Airport) เป็นสนามบินหลักของเมืองชิงเต่า มณฑลซานตง ประเทศจีน ใช้รหัสสนามบิน TAO เปิดให้บริการเพื่อรองรับผู้โดยสารทั้งภายในประเทศและระหว่างประเทศอย่างทันสมัย ภายในอาคารผู้โดยสารมีสิ่งอำนวยความสะดวกครบครัน ร้านอาหาร ร้านค้า และระบบคมนาคมเชื่อมต่อเข้าเมืองได้สะดวก ถือเป็นประตูสำคัญสู่การท่องเที่ยวเมืองชิงเต่าและพื้นที่ใกล้เคียง



นำท่านสู่ **ลานจัดงานเบียร์ชิงเต่า (Golden Beach Beer City)** คือพื้นที่ขนาดใหญ่ที่พัฒนาให้เป็น “Beer City” หลักของงานระดับโลกอย่าง Qingdao International Beer Festival ตั้งอยู่บริเวณชายหาด Golden Beach ฝั่งตะวันตกของเมือง Qingdao โดดเด่นด้วยท่าเลริมทะเล บรรยากาศโปร่งโล่ง เหมาะสำหรับจัดกิจกรรมขนาดใหญ่และรองรับนักท่องเที่ยวจำนวนมาก แม้ช่วงเดือนเมษายน-พฤษภาคม จะยังไม่ใช่อุดูดูกาลจัดงานหลัก แต่พื้นที่ยังเปิดให้เข้าชมได้ นักท่องเที่ยวสามารถเดินเล่นในลานกว้าง ชมอาคารและโซนตกแต่งสไตล์เทศกาลเบียร์ที่ผสมผสานกลิ่นอายยุโรปกับความทันสมัยของจีนยุคใหม่ได้อย่างลงตัว บริเวณโดยรอบยังเป็นจุดถ่ายภาพยอดนิยม ด้วยวิวทะเลสวยกว้าง ลมทะเลเย็นสบาย เหมาะแก่การพักผ่อน และในบางช่วงอาจมีกิจกรรมหรือบุรุษขนาดเล็กจัดเพิ่มเติม ทำให้ที่นี่เป็นแลนด์มาร์กริมทะเลของชิงเต่าที่น่าแวะเยือนตลอดทั้งปี



นำท่านสู่ **หาดทราย (Golden Beach)** ตั้งอยู่ในเขต Huangdao ของเมือง Qingdao ได้รับการขนานนามว่าเป็นหนึ่งในชายหาดที่สวยงามที่สุดของพื้นที่ทะเลเหลือง ชายหาดมีแนวยาวหลายกิโลเมตร ทรายละเอียดสีทอง น้ำทะเลค่อนข้างใส และบรรยากาศกว้างโปร่ง เหมาะสำหรับเดินเล่น พักผ่อน และทำกิจกรรมริมทะเล ช่วงฤดูร้อนจะคึกคักเป็นพิเศษ นักท่องเที่ยว มาว่ายน้ำ เล่นน้ำทะเล และชมพระอาทิตย์ตก นอกจากนี้ยังอยู่ใกล้พื้นที่จัดงาน Golden Beach Beer City ซึ่งใช้จัดเทศกาลเบียร์นานาชาติของชิงเต่าอีกด้วย



อาหารกลางวัน (มื้อที่1)

รับประทานอาหารท้องถิ่น ณ ภัตตาคาร

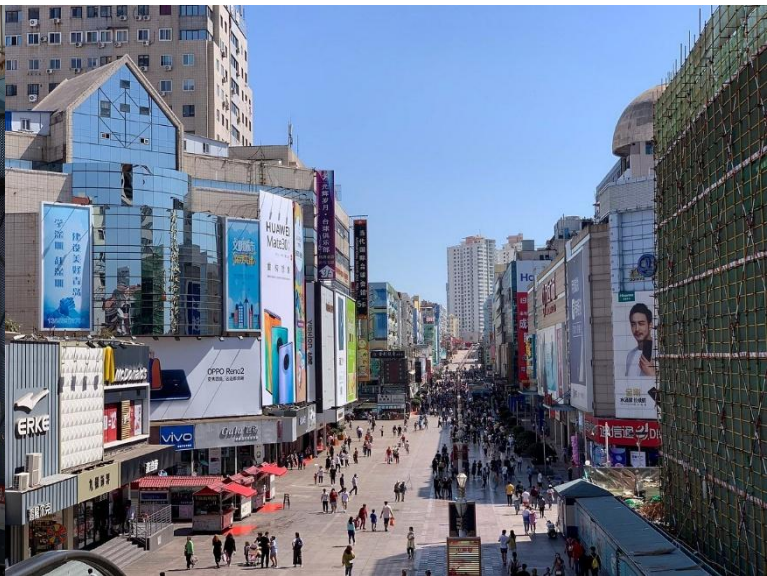
นำท่านสู่ **ทางเดินไม้ริมทะเล (Seaside Boardwalk)** ทางเดินไม้ริมทะเลบริเวณ **Golden Beach** ในเมือง Qingdao เป็นเส้นทางเลียบริมชายฝั่งที่ออกแบบไว้สำหรับเดินเล่นชมวิวยะเลย่างใกล้ชิด โครงสร้างเป็นทางเดินไม้ยกระดับ มองเห็นหาดทรายสีทองและผืนน้ำกว้างของทะเลเหลืองได้อย่างชัดเจน บรรยากาศโปร่ง โล่ง ลมทะเลพัดเย็นสบายตลอดวัน เหมาะสำหรับเดินพักผ่อน ออกกำลังกายเบาๆ ชมพระอาทิตย์ขึ้น-ตก และถ่ายภาพวิวทะเล โดยเฉพาะช่วงเย็นที่แสงสวยเป็นพิเศษ



นำท่านเดินทางสู่ **ศาลเจ้าเทพทะเล (Tianhou Palace)** เป็นศาลเจ้าจีนเก่าแก่ที่ตั้งอยู่ริมทะเลในเมือง Qingdao สร้างขึ้นเพื่อสักการะ “เจ้าแม่ทับทิม” หรือเทพีแห่งท้องทะเลที่ชาวประมงให้ความเคารพนับถือ ศาลเจ้าแห่งนี้สะท้อนสถาปัตยกรรมจีนดั้งเดิม หลังคากระเบื้องโค้ง ลวดลายแกะสลักสวยงาม และบรรยากาศเงียบสงบริมชายฝั่ง ปัจจุบันเป็นทั้งสถานที่ศักดิ์สิทธิ์และแหล่งท่องเที่ยวทางวัฒนธรรมที่สำคัญของชิงเต่า เหมาะสำหรับแวะสักการะ ขอพรเรื่องการเดินทางปลอดภัย และชมกลิ่นอายประวัติศาสตร์ท้องถิ่น



นำท่านช้อปปิ้ง **ถนนคนเดินไท่ตง (Taidong Pedestrian Street)** เป็นย่านการค้าที่คึกคักและได้รับความนิยมมากแห่งหนึ่งของเมือง Qingdao เต็มไปด้วยร้านเสื้อผ้า แฟชั่น ร้านอาหารท้องถิ่น สตรีทฟู้ด และห้างสรรพสินค้า เหมาะสำหรับเดินเล่น ช้อปปิ้ง และสัมผัสบรรยากาศชีวิตยามค่ำคืนของชาวเมือง พื้นที่นี้มีทั้งของฝาก ขนม เครื่องดื่ม และสินค้าราคาเป็นมิตร จึงเป็นจุดหมายที่นักท่องเที่ยวมักแวะมาใช้เวลาพักผ่อนหลังจากเที่ยวชมสถานที่ต่าง ๆ ในช่วงกลางวัน ถือเป็นอีกหนึ่งแหล่งช้อปปิ้งสำคัญของชิงเต๋่าที่ไม่ควรพลาด



อาหารเย็น (มื้อที่2)

รับประทานอาหารท้องถิ่น ณ ภัตตาคาร

ได้เวลาสมควรนำท่านเข้าที่พัก MADISOON HOTEL QINGDAO CITY CENTER / LUXSEVEN HOTEL

4 ดาว หรือเทียบเท่า

วันที่สาม พิพิธภัณฑ์เทศบาลชิงเต่า – สวนสาธารณะซิกแนลฮิลล์ – ถนนหลงเจียงลู่ – No.3

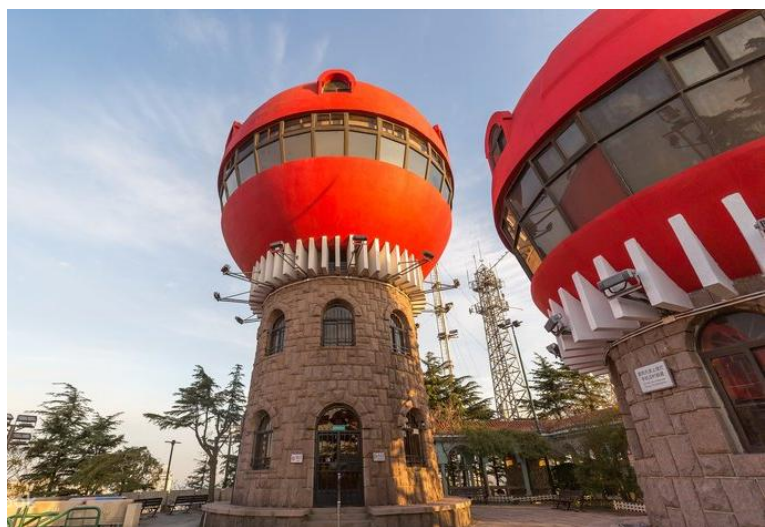
Bathing Beach (กลางคืน)

เช้า รับประทานอาหารเช้า ณ ห้องอาหารของโรงแรม (มื้อที่3) พร้อมอำลาที่พัก

นำท่านถึง **พิพิธภัณฑ์เทศบาลชิงเต่า (Qingdao Municipal Museum)** เป็นพิพิธภัณฑ์หลักของเมือง Qingdao ตั้งอยู่ในเขตเล่าซาน (Laoshan District) ใกล้ทะเลและย่านพัฒนาใหม่ของเมือง ก่อตั้งขึ้นในปี ค.ศ. 1965 ภายในจัดแสดงนิทรรศการถาวรเกี่ยวกับประวัติศาสตร์ท้องถิ่น วัฒนธรรมพื้นเมือง เครื่องปั้นดินเผาโบราณ ศิลปวัตถุสมัยราชวงศ์ต่าง ๆ รวมถึงเรื่องราวการพัฒนาเมืองชิงเต่าจากยุคอาณานิคมเยอรมันสู่เมืองท่าทันสมัยในปัจจุบัน อาคารพิพิธภัณฑ์มีสถาปัตยกรรมผสมผสานจีนสมัยใหม่ พื้นที่กว้างขวางและเป็นระเบียบ เหมาะสำหรับผู้ที่สนใจประวัติศาสตร์และวัฒนธรรมท้องถิ่น



นำท่านสู่ **สวนสาธารณะซิกแนลฮิลล์ (Signal Hill Park)** สวนสาธารณะบนเนินเขาสูงใจกลางเมือง Qingdao เป็นจุดชมวิวพาโนรามาที่สวยงามที่สุดแห่งหนึ่งของชิงเต่า ที่นี้มีความสูงประมาณ 98 เมตรจากระดับน้ำทะเล เดิมใช้เป็นจุดส่งสัญญาณธงและสื่อสารทางทะเลในอดีต จึงเป็นที่มาของชื่อ "Signal Hill" ปัจจุบันพัฒนาเป็นสวนสาธารณะสำหรับพักผ่อนและชมวิวยามเย็น ไฮไลต์สำคัญคืออาคารทรงโดมสีแดง 3 หลังบนยอดเขา ซึ่งสามารถขึ้นไปชมวิวยามเย็นแบบ 360 องศา มองเห็นทั้งทะเล อาคารสไตล์เยอรมันในย่านเมืองเก่า และเส้นขอบฟ้าของตัวเมือง



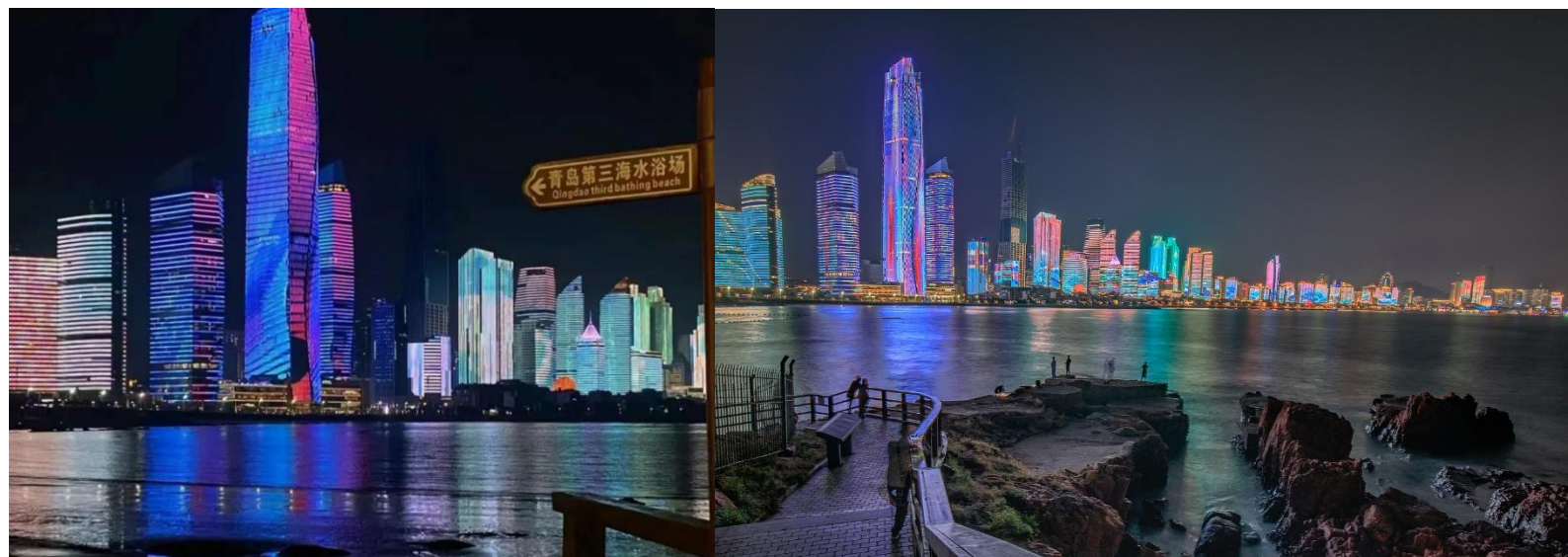
อาหารกลางวัน (มื้อที่4)

รับประทานอาหารท้องถิ่น ณ ภัตตาคาร

นำท่านสู่ **ถนนหลงเจียงลู่ (Longjiang Road)** ตั้งอยู่ในย่านเมืองเก่าของเมือง Qingdao เป็นถนนสายเล็กที่เงียบสงบ และเต็มไปด้วยเสน่ห์ของสถาปัตยกรรมยุโรปผสมจีน ซึ่งได้รับอิทธิพลจากยุคที่ชิงเต่าอยู่ภายใต้การปกครองของเยอรมัน อาคารสองข้างทางส่วนใหญ่เป็นบ้านอิฐแดงและอาคารสีพาสเทล หลังคาทรงจั่ว หน้าต่างโค้ง และถนนลาดชันเล็กน้อย ตามลักษณะภูมิประเทศของเมืองริมทะเล ปัจจุบันถนนสายนี้เป็นจุดเดินเล่นยอดนิยมสำหรับผู้ชื่นชอบบรรยากาศ คลาสสิกและการถ่ายภาพ มีร้านกาแฟเล็ก ๆ และมุมศิลปะกระจายอยู่ตามแนวถนน



นำท่านสู่ **หาดหมายเลข 3 (No.3 Bathing Beach / Third Bathing Beach)** เป็นหนึ่งในชายหาดยอดนิยมของชิงเต่า ตั้งอยู่ใกล้ย่านเมืองเก่าและเขตที่พักอาศัย บรรยากาศค่อนข้างสงบกว่าหาดหมายเลข 1 ชายหาดมีทรายละเอียด น้ำทะเลค่อนข้างใส และมีทางเดินเลียบริมทะเลสำหรับพักผ่อนชมวิว สามารถมองเห็นแนวอาคารสไตล์ยุโรปบนเนินเขา ทำให้ได้ภาพบรรยากาศที่ผสมผสานทะเลกับสถาปัตยกรรมแบบตะวันตกอย่างลงตัว



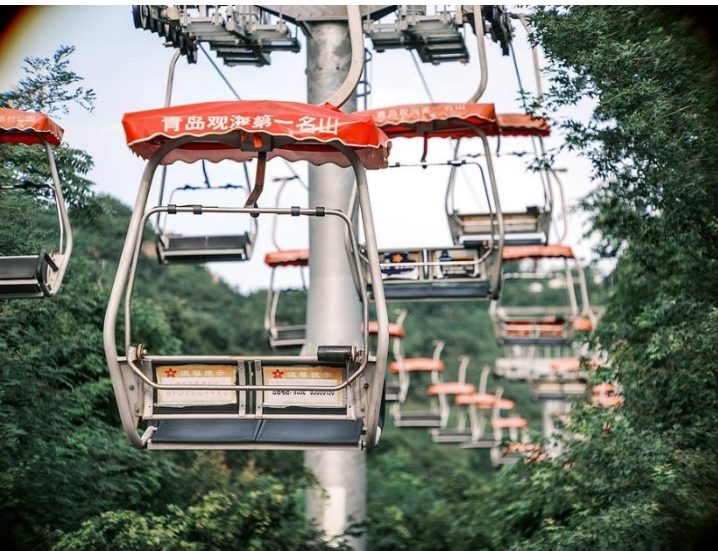
อาหารเย็น (มื้อที่5)

รับประทานอาหารท้องถิ่น ณ ภัตตาคาร

วันที่สี่ กระเช้าภูเขาไท่ผิง – สะพานจ้านเจียว – ย่าน Da Bao island + ชมด้านนอกโบสถ์ st.Michael's Cathedral + ถนนจงซาน + ถนนคนเดินพีนาย่วน

เช้า รับประทานอาหารเช้า ณ ห้องอาหารของโรงแรม (มือที่6) พร้อมอำลาที่พัก

นำท่านสู่ **กระเช้าภูเขาไท่ผิง (Taiping Mountain Cableway)** ตั้งอยู่ภายในสวนจงซาน เมือง Qingdao เป็นเส้นทางกระเช้าลอยฟ้าที่พานักท่องเที่ยวขึ้นสู่ยอดเขาไท่ผิงซึ่งมีความสูงประมาณ 150 เมตรจากระดับน้ำทะเล เส้นทางกระเช้ามีระยะทางราว 1 กิโลเมตร ใช้เวลาเดินทางขึ้น-ลงรวมประมาณ 15-20 นาที ระหว่างทางสามารถมองเห็นวิวทะเล อ่าวชิงเต่า และแนวอาคารสไตล์ยุโรปในย่านเมืองเก่าได้อย่างชัดเจน บรรยากาศโดยรอบรายล้อมด้วยพื้นที่สีเขียวของสวนจงซาน เมื่อถึงยอดเขาจะพบกับ Qingdao TV Tower ซึ่งเป็นจุดชมวิวแบบ 360 องศา มองเห็นภาพรวมของตัวเมืองและแนวชายฝั่งได้อย่างกว้างไกล



นำท่านเดินชม **สะพานจ้านเจียว (Zhanqiao Pier)** เป็นสัญลักษณ์สำคัญของเมือง Qingdao ตั้งอยู่บริเวณชายฝั่งทะเลหน้าเมืองเก่า สร้างขึ้นครั้งแรกในปี ค.ศ. 1891 ถือเป็นท่าเทียบเรือที่เก่าแก่ที่สุดแห่งหนึ่งของชิงเต่า ตัวสะพาน ยื่นยาวออกไปในทะเล ปลายสะพานมีอาคารทรงจีนโบราณชื่อ “หุยหลานเก้อ (Huilan Pavilion)” หลังคาทรงแปดเหลี่ยมสีเหลืองโดดเด่น กลายเป็นจุดถ่ายภาพยอดนิยมของนักท่องเที่ยว บริเวณโดยรอบสามารถชมวิวทะเล รับลมทะเล และมองเห็นเส้นขอบฟ้าของตัวเมืองได้อย่างสวยงาม โดยเฉพาะช่วงพระอาทิตย์ขึ้นและตก ถือเป็นแลนด์มาร์กที่ไม่ควรพลาดเมื่อมาเยือนชิงเต่า



อาหารกลางวัน (มือที่7)

รับประทานอาหารท้องถิ่น ณ ภัตตาคาร

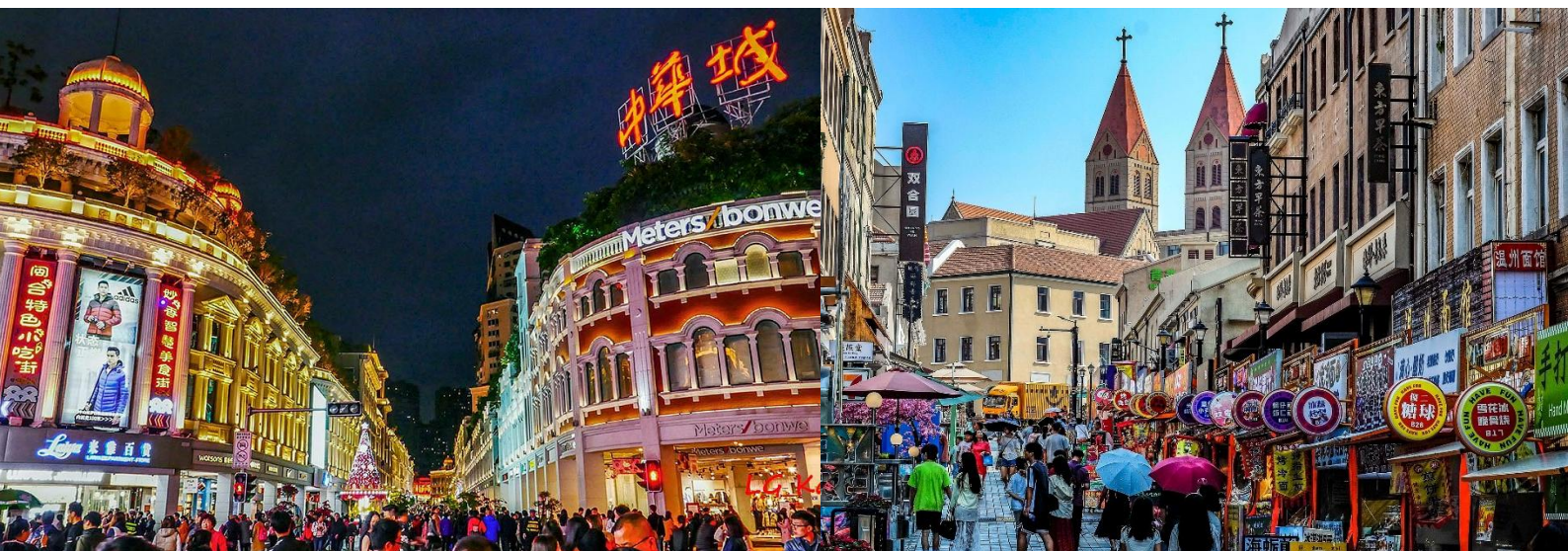
นำท่านสู่ ย่านต้าเป่าเต่า (Dabaodao Historic Area) หรือที่เรียกกันว่า ย่านเมืองเก่าสไตล์เยอรมัน-จีน เป็นเขตประวัติศาสตร์สำคัญของเมือง Qingdao ซึ่งสะท้อนอิทธิพลสถาปัตยกรรมเยอรมันจากช่วงอาณานิคมปลายศตวรรษที่ 19 ผสมผสานกับวิถีชีวิตและวัฒนธรรมจีนอย่างลงตัว จุดเด่นคืออาคารอิฐแดง หลังคาทรงจั่ว หน้าต่างโค้ง ถนนหิน และผังเมืองแบบยุโรป ปัจจุบันได้รับการบูรณะให้เป็นแหล่งท่องเที่ยวเชิงวัฒนธรรม มีคาเฟ่ ร้านอาหาร งานศิลป์ และมุมถ่ายภาพสวย ๆ มากมาย เหมาะสำหรับเดินเล่นชมบรรยากาศเมืองเก่า เรียนรู้ประวัติศาสตร์ชิงเต่า และเก็บภาพสถาปัตยกรรมที่แตกต่างจากเมืองจีนทั่วไป



นำท่านสู่ **ชมโบสถ์นักบุญไมเคิล (St. Michael's Cathedral)** บริเวณด้านนอก โบสถ์คาทอลิกที่ใหญ่ที่สุดในเมือง Qingdao และถือเป็นหนึ่งในสัญลักษณ์สำคัญของย่านเมืองเก่า โบสถ์แห่งนี้สร้างเสร็จในปี ค.ศ. 1934 โดดเด่นด้วยสถาปัตยกรรมแบบนีโอโรมานเนสก์ (Neo-Romanesque) หอคอยคู่สูงประมาณ 56 เมตร หลังคาทรงยอดแหลมสีแดงอิฐ และผนังหินแกรนิตสีอ่อนที่ให้บรรยากาศคลาสสิกแบบยุโรป หน้าต่างกระจกสีและนาฬิกาบนหอคอยยิ่งเพิ่มความสง่างามให้กับตัวอาคาร บริเวณลานด้านหน้าเป็นจุดถ่ายภาพยอดนิยม สามารถเก็บภาพมุมกว้างของตัวโบสถ์พร้อมบรรยากาศเมืองเก่าสไตล์เยอรมันโดยรอบ



นำท่านสู่ **ถนนจงซาน (Zhongshan Road)** เป็นถนนสายประวัติศาสตร์สายสำคัญของเมือง Qingdao ตั้งอยู่ในย่านเมืองเก่าและเป็นศูนย์กลางการค้าในอดีตของชิงเต่า ถนนสายนี้มีความยาวประมาณ 1-2 กิโลเมตร เต็มไปด้วยอาคารสไตล์ยุโรปผสมจีน สะท้อนอิทธิพลจากยุคที่เมืองอยู่ภายใต้การปกครองของเยอรมันและญี่ปุ่น ปัจจุบันมีร้านค้าร้านอาหารท้องถิ่น ร้านของฝาก และคาเฟ่เรียงราย เหมาะสำหรับเดินเล่นชมบรรยากาศเมืองเก่า ถนนจงซานยังอยู่ใกล้กับสถานที่สำคัญหลายแห่ง เช่น โบสถ์นักบุญไมเคิล และสะพานจ้านเจียว



ถนนคนเดินพืชมาย่วน (Pichaiyuan / Pichai Courtyard) ตั้งอยู่ในย่านเมืองเก่าของเมือง Qingdao เป็นตรอกประวัติศาสตร์ที่มีอายุกว่า 100 ปี เดิมเป็นศูนย์กลางการค้าและที่อยู่อาศัยของพ่อค้าชาวจีน ปัจจุบันพัฒนาเป็นแหล่งรวมสตรีทฟู้ดชื่อดังของชิงเต่า จุดเด่นคือบรรยากาศตรอกแคบ ๆ สองข้างทางเต็มไปด้วยร้านอาหารทะเลสด ของปิ้งย่าง เกี้ยว ขนมพื้นเมือง และของฝากท้องถิ่น เหมาะสำหรับเดินชิมอาหารหลากหลายเมนูในที่เดียว โดยเฉพาะช่วงเย็นถึงค่ำ จะคึกคักมากเป็นพิเศษ



อาหารเย็น (มื้อที่8)

รับประทานอาหารท้องถิ่น ณ ภัตตาคาร

ได้เวลาสมควรนำท่านเข้าที่พัก MADISOON HOTEL QINGDAO CITY CENTER / LUXSEVEN HOTEL

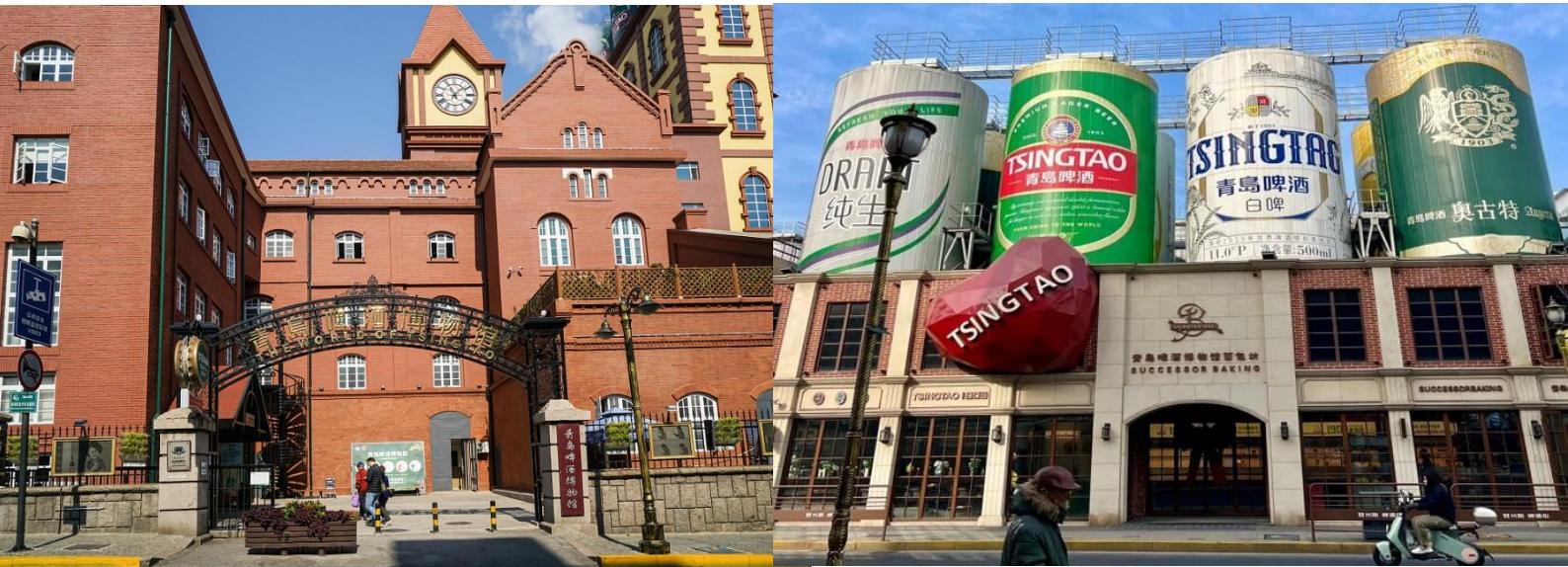
4 ดาว หรือเทียบเท่า

วันที่ห้า โรงงานเบียร์ชิงเต่า – Qingdao Haitian Center ชั้น 81 ชมวิวอาคารไฮตัน เซ็นเตอร์ – จัตุรัสเมย์ไฟร์ – ทำอากาศยานนานาชาติชิงเต่าเจียวตง

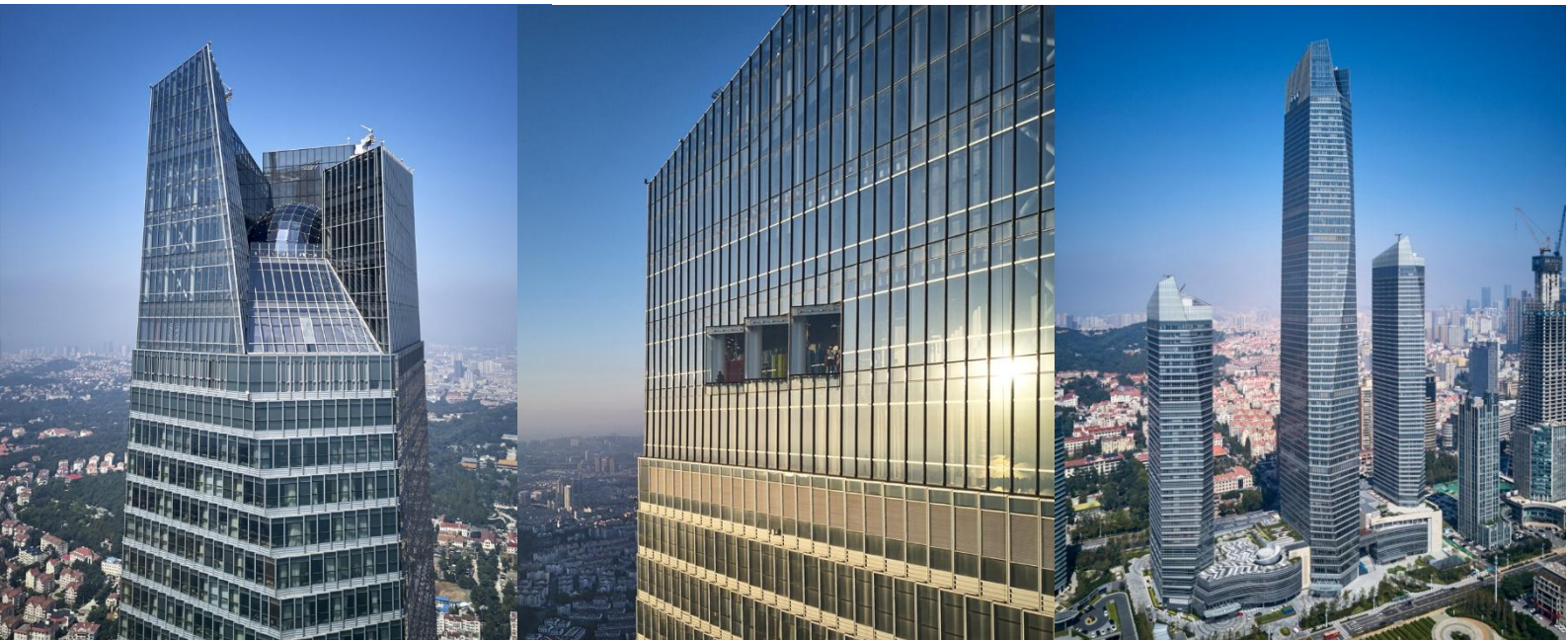
เช้า รับประทานอาหารเช้า ณ ห้องอาหารของโรงแรม (มื้อที่9) พร้อมอำลาที่พัก

นำท่านเดินทางสู่ **โรงงานเบียร์ชิงเต่า (Tsingtao Brewery Museum)** เป็นแหล่งท่องเที่ยวเชิงอุตสาหกรรมที่สำคัญของเมือง Qingdao ดำเนินการโดยบริษัท Tsingtao Brewery ซึ่งก่อตั้งขึ้นตั้งแต่ปี ค.ศ. 1903 ในยุคที่ชิงเต่าอยู่ภายใต้การปกครองของเยอรมัน จึงได้รับอิทธิพลด้านสถาปัตยกรรมและเทคโนโลยีการผลิตแบบยุโรป ภายในพิพิธภัณฑ์แบ่งเป็นโซนจัดแสดงประวัติความเป็นมา เครื่องจักรโบราณ สายการผลิตสมัยใหม่ และนิทรรศการมัลติมีเดียที่อธิบายขั้นตอนการหมัก ปั่น และบรรจุเบียร์อย่างละเอียด นักท่องเที่ยวสามารถเดินชมกระบวนการผลิตจริงผ่านทางเดินกระจก พร้อมเรียนรู้วัตถุดิบสำคัญ เช่น มอลต์ ฮอปส์ และยีสต์ ไฮไลท์ของการเยือนคือโซนชิมเบียร์สดที่ผลิตจากสายการผลิตโดยตรง

รวมถึงร้านของที่ระลึกที่จำหน่ายสินค้าลิขสิทธิ์ของแบรนด์ บรรยากาศโดยรอบยังคงเอกลักษณ์อาคารอิฐแดงสไตล์เยอรมัน ทำให้ที่นี่ไม่เพียงเป็นโรงงานเบียร์ แต่ยังเป็นสัญลักษณ์ทางประวัติศาสตร์และวัฒนธรรมของชิงเต่าอีกด้วย



นำท่านสู่ **Qingdao Haitian Center ชั้น 81** เป็นจุดชมวิวมุมสูงของอาคารไฮตัน เซ็นเตอร์ ใจกลางเมือง Qingdao ซึ่งเป็นหนึ่งในตึกที่สูงที่สุดของชิงเต่า จากชั้นนี้สามารถชมวิวดทะเลเหลือง เส้นชายฝั่ง เมืองใหม่ และแนวตึกระฟ้าได้แบบพาโนรามา 360 องศา โดยเฉพาะช่วงเย็นจะเห็นพระอาทิตย์ตกและแสงไฟเมืองสวยงามมาก ตั๋วอาคารตั้งอยู่ใกล้ชายทะเลเดินทางสะดวก และมักถูกจัดเป็นจุดไฮไลต์สำหรับชมวิวมุมสูงของเมือง



อาหารกลางวัน (มื้อที่10)

รับประทานอาหารท้องถิ่น ณ ภัตตาคาร

นำท่านสู่ **จัตุรัสเมย์โฟร์ธ (May Fourth Square)** เป็นแลนด์มาร์กสำคัญริมทะเลของเมือง Qingdao ตั้งอยู่ในเขตใหม่
 ของตัวเมือง บริเวณอ่าวฝูซาน (Fushan Bay) จัตุรัสแห่งนี้สร้างขึ้นเพื่อรำลึกถึง “ขบวนการ 4 พฤษภาคม” ในปี ค.ศ.
 1919 ซึ่งเป็นเหตุการณ์สำคัญทางประวัติศาสตร์จีน ไฮไลต์เด่นคือประติมากรรมสีแดงขนาดใหญ่ชื่อ “May Wind” รูปทรง
 เกี้ยวคล้ายเปลวลม สื่อถึงพลังแห่งความรักชาติและความก้าวหน้า กลายเป็นสัญลักษณ์ประจำเมืองชิงเต่า พื้นที่
 โดยรอบเป็นลานกว้างริมทะเล เหมาะสำหรับเดินเล่นพักผ่อน ชมวิวเส้นขอบฟ้าและอาคารสมัยใหม่ โดยเฉพาะช่วงค่ำจะ
 มีการเปิดไฟประดับสวยงามมาก



อาหารเย็น (มื้อที่11)

รับประทานอาหารท้องถิ่น ณ ภัตตาคาร

สมควรแก่เวลานำท่านเดินทางสู่ ท่าอากาศยานนานาชาติชิงเต่าเจียวตง

สายการบิน	TAO-BKK	เวลาออก	เวลาถึง
Shandong Airlines	SC4079	21.55	01.50

น้ำหนักกระเป๋าใต้ท้องเครื่อง 23 กิโลกรัม ถ้อยขึ้นเครื่อง 5 กิโลกรัม

(ไม่มีบริการอาหารและเครื่องดื่มบนเครื่อง)

01.50 น. **เดินทางกลับถึงสนามบินสุวรรณภูมิ** โดยสวัสดิภาพ พร้อมความประทับใจในการเดินทาง

รายการเดินทางครั้งนี้ขอเปลี่ยนแปลงตามความเหมาะสม เนื่องจากสภาวะอากาศ การเมือง สายการบิน การจราจร ช่วง
 ฤดูกาล ช่วงเทศกาลของเมืองต่าง ๆ หรือเหตุการณ์ที่อยู่เหนือการควบคุมเป็นต้น บริษัทฯ จะปรับเปลี่ยนโดยคำนึงถึง
 ผลประโยชน์ของลูกค้าเป็นสำคัญ บริษัทฯ จะไม่รับผิดชอบและไม่สามารถคืนค่าใช้จ่ายต่าง ๆ ได้ในทุกกรณี

อัตราค่าบริการ และเงื่อนไขรายการท่องเที่ยว

วันเดินทาง 5 วัน 4 คืน	จำนวนคน/กรุ๊ป	ผู้ใหญ่ 2-3 ท่าน	พักเดี่ยว
16-20 มิ.ย. 69	15+1	30,500.-	6,900.-
22-26 มิ.ย. 69	15+1	37,500.-	6,900.-
07-11 ก.ค. 69	15+1	33,500.-	6,900.-
13-17 ก.ค. 69	15+1	34,500.-	6,900.-
20-24 ก.ค. 69	15+1	33,500.-	6,900.-
27-31 ก.ค. 69	15+1	37,500.-	6,900.-
04-08 ส.ค. 69	15+1	36,500.-	6,900.-
10-14 ส.ค. 69	15+1	33,500.-	6,900.-
17-21 ส.ค. 69	15+1	33,500.-	6,900.-
24-28 ส.ค. 69	15+1	35,500.-	6,900.-

ราคาทัวร์ข้างต้นยังไม่รวมค่าทิปมัคคุเทศก์ท้องถิ่น และคนขับรถ 1,500 บาท/ท่าน/ทริป

หัวหน้าทัวร์ที่ดูแลคณะจากเมืองไทยตามแต่ท่านจะเห็นสมควร

โปรแกรมทัวร์ไม่มีราคาเด็ก เนื่องจากเป็นราคาพิเศษ

**** ราคา INFANT (อายุไม่ถึง 2 ปี บริบูรณ์ ณ วันเดินทางกลับ) ท่านละ 7,400 บาท**



อัตราค่าบริการนี้รวม

ค่าตัวเครื่องบิน
ไป-กลับ



ชั้นประหยัดพร้อมค่าภาษีสนามบินทุกแห่ง ค่าน้ำ
หนักกระเป๋าเดินทางตามรายการทัวร์ข้างต้น

ค่าที่พักโรงแรม
พัก 2-3 คืน



ตามโรงแรมที่ระบุไว้ในรายการหรือ ระดับ
ใกล้เคียงกัน

ค่าเข้าชมสถานที่ต่างๆ



ตามที่ระบุไว้ในรายการทัวร์ข้างต้น

ค่าภาษี



ภาษีสนามบิน และค่าภาษีน้ำมันตาม
รายการทัวร์

ค่าอาหาร



ค่าอาหาร ตามที่ระบุไว้ในรายการทัวร์ข้างต้น และ น้ำดื่ม
ท่านละ 1 ขวด / วัน (สำหรับวันที่มีการจัดนำเที่ยว)

ค่ารถปรับอากาศนำเที่ยว



พร้อมคนขับรถ (กฎหมายไม่อนุญาตให้คนขับ
รถเกิน 12 ชม./วัน)

มัคคุเทศก์จากเมืองไทย



การบริการของมัคคุเทศก์จากเมืองไทย
ตลอดการเดินทาง 1 ท่าน (ตามเงื่อนไขบริษัทฯ)

ประกันการเดินทาง



บริษัทฯ ได้จัดทำแผนประกันภัย
Group tour โดยจะครอบคลุมการ
รักษากรณีลูกค้าติดเชื้อโควิด-19
หรืออุบัติเหตุต่างๆ ซึ่งเกิดขึ้นภายใน
วันเดินทาง และต้องทำการรักษาใน
โรงพยาบาลที่ประกันครอบคลุมการ
รักษาเท่านั้น
**(เข้ารับรักษาในรูปแบบอื่นๆประกันจะไม่ครอบคลุม) ตามเงื่อนไข
ของกรมธรรม์**



อัตราค่าบริการนี้ไม่รวม

■●▲ **ค่าใช้จ่ายส่วนตัวผู้เดินทาง** ❌

ที่นอกเหนือจากรายการระบุ



- ค่าหนังสือเดินทาง
- ค่าบัตรเครดิต
- ค่าโทรศัพท์
- ค่าพาสปอร์ตต่างชาติ
- ค่าอาหาร เครื่องดื่ม 4,000 บาท/ท่าน

■●▲ **ค่าธรรมเนียมวีซ่า** ❌

เข้าประเทศจีน



ค่าธรรมเนียมวีซ่าเข้าประเทศจีนของคนต่างชาติ (สำหรับคนไทยยกเว้นวีซ่าเข้าจีนผ่านกระยะสั้นไม่เกิน 30วัน)

■●▲ **กรณีสัมภาระเกิน** ❌



กรณีสัมภาระเกินท่านต้องเสียค่าปรับตามที่สายการบินเรียกเก็บเพิ่ม

■●▲ **ค่าภาษีต่างๆ** ❌



ค่า Vat 7% และ ค่าภาษีหัก ณ ที่จ่าย 3% และ ค่าภาษีทุกรายการคิดจากยอดบริการ, ค่าภาษีเดินทาง (ถ้ามีการเรียกเก็บ)

ค่าภาษีน้ำมันที่สายการบินเรียกเก็บเพิ่มภายหลังจากทางบริษัทฯ ได้ออกตัวเครื่องบินไปแล้ว

■●▲ **ค่าเปลี่ยนแปลงตัวต่างๆ** ❌



อาทิเช่น แก้ไขชื่อผู้เดินทาง, เปลี่ยนคนเดินทาง, เปลี่ยนเที่ยวบินกลับ (กรุณาสอบถามเจ้าหน้าที่)

■●▲ **ค่าพนักงานยกกระเป๋า** ❌



ค่าพนักงานยกกระเป๋าที่โรงแรม

■●▲ **ค่าทิปมัคคุเทศก์ คนขับรถ** ❌

ท่านละ 1,500 บาท/ท่าน ต่อทริปต่อผู้เดินทาง (ขออนุญาตเก็บที่สนามบิน) สำหรับทิปส่วนตัว แล้ว แต่ความพึงพอใจของลูกค้า



สำคัญ!!
กรุณาอ่านเงื่อนไข
แนบท้ายโดยละเอียด
เพื่อประโยชน์สูงสุดของท่าน

ทางบริษัทขอสงวนสิทธิ์ในการถือว่า ท่านยอมรับเงื่อนไข
ดังกล่าวแล้ว ทางบริษัทถือว่าจะไม่มีการฟ้องร้องใดๆ
เนื่องจากท่านได้ยอมรับเงื่อนไขในการให้บริการแล้ว

ข้อควรทราบ

ทัวร์นี้จัดให้เฉพาะลูกค้าที่ประสงค์จะไปท่องเที่ยวตามรายการของทัวร์ทุกวันเท่านั้น

หากท่านไม่สามารถร่วมทัวร์ทุกวัน แต่สมัครมาร่วมทัวร์เพียงเพื่อการใช้ตัวเครื่องบินและที่พักในราคาพิเศษ หากท่านไม่แจ้ง และปรากฏว่าท่านไม่ร่วมทัวร์ในบางวัน ทางบริษัทจะคิดค่าดำเนินการในการแยกท่องเที่ยวเอง 250 USD (ก่อนซื้อทัวร์ จะต้องแจ้งความประสงค์ที่เป็นจริง เพื่อทางผู้จัดจะได้คิดค่าบริการที่เหมาะสม) หมายเหตุ หากการไปพบเพื่อนหรือญาติหรือไปติดต่อธุรกิจหรือท่องเที่ยวอิสระ ทำหลังจากที่รายการเสร็จสิ้นในแต่ละวันแล้ว ไม่เป็นเหตุที่ทางผู้จัด จะตัดการให้บริการท่านแต่อย่างใด*

- ▶ **โปรดตรวจสอบ PASSPORT :** กรุณานำพาสปอร์ตติดตัวมาในวันเดินทาง พาสปอร์ตต้องมีอายุไม่ต่ำกว่า 6 เดือน หรือ 180 วัน ขึ้นไปก่อนการเดินทาง และต้องมีหน้ากระดาษอย่างต่ำ 6 หน้า
หมายเหตุ : สำหรับผู้เดินทางที่อายุไม่ถึง 18 ปี และไม่ได้เดินทางกับบิดา มารดา ต้องมีจดหมายยินยอมให้บุตรเดินทางไปต่างประเทศจากบิดาหรือมารดาแนบมาด้วย
- ▶ **ในกรณีที่ลูกค้าต้องออกตัวโดยสายภายในประเทศ กรุณาติดต่อเจ้าหน้าที่ของบริษัทฯ เพื่อเช็คว่ากรุ๊ปมีการคอนเฟิร์มเดินทางก่อนทุกครั้ง** เนื่องจากสายการบินอาจมีการปรับเปลี่ยนไฟลท์บิน หรือเวลาบิน โดยไม่ได้แจ้งให้ทราบล่วงหน้า ทางบริษัทฯ จะไม่รับผิดชอบใด ๆ ในกรณี ถ้าท่านออกตัวภายในโดยไม่แจ้งให้ทราบและหากไฟลท์บินมีการปรับเปลี่ยนเวลาบินเพราะถือว่าท่านยอมรับในเงื่อนไขดังกล่าว
- ▶ **กรณีผู้เดินทางที่ต้องการความช่วยเหลือเป็นพิเศษ** เช่น การขอใช้วีซ่าเชงเก้น กรุณาแจ้งบริษัทฯ อย่างน้อย 7 วันก่อนการเดินทาง หรือเริ่มตั้งแต่ท่านจองทัวร์ มิฉะนั้นทางบริษัทฯ ไม่สามารถจัดการได้ล่วงหน้า ทางบริษัทฯ ขอสงวนสิทธิ์ในการเรียกเก็บค่าใช้จ่ายตามจริงที่เกิดขึ้นกับผู้เดินทาง (ถ้ามี)
- ▶ **ที่นั่ง Long Leg โดยปกติอยู่บริเวณทางออกประตูฉุกเฉิน และผู้ที่จะนั่งต้องมีคุณสมบัติตรงตามที่สายการบินกำหนด** เช่น ต้องเป็นผู้ที่มีร่างกายแข็งแรง และช่วยเหลือผู้อื่นได้อย่างรวดเร็ว ในกรณีที่เครื่องบินมีปัญหา เช่น สามารถเปิดประตูฉุกเฉินได้ (น้ำหนักประมาณ 20 กิโลกรัม) และ อำนาจในการให้ที่นั่ง Long Leg ขึ้นอยู่กับทางเจ้าหน้าที่เช็คอินสายการบินตอนเวลาที่เช็คอินเท่านั้น

ราคาและเงื่อนไขในการจองทัวร์

▶ ทางบริษัทฯ **ขอรับมัดจำ 15,000 บาท** สำหรับการจองนับตั้งแต่วันจองภายใน 2 วัน

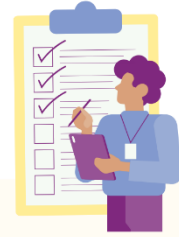
- ▶ กรุณาส่งสำเนาพาสปอร์ต พร้อมเอกสารชำระมัดจำค่าทัวร์
 - ▶ ค่าทัวร์ส่วนที่เหลือต้องชำระก่อนวันเดินทางไม่น้อยกว่า 30 วัน หรือตามกำหนดชำระใน Invoice ที่แจ้งไว้
- *กรณีบริษัทฯ จำเป็นต้องออกตัวก่อนท่านจำเป็นต้องชำระค่าทัวร์ส่วนที่เหลือตามที่บริษัทกำหนดแจ้งเท่านั้น
- *หากไม่ชำระภายในระยะเวลาที่กำหนด บริษัทฯ ขอสงวนสิทธิ์ถือว่าท่าน ยกเลิกการเดินทางโดยอัตโนมัติ และขออนุญาตนำที่นั่งไปจัดสรรให้ลูกค้าท่านอื่นที่รออยู่ ทั้งนี้ หากชำระเงินไม่ครบตามจำนวนที่กำหนด จะถือว่าท่านยกเลิกการเดินทางโดยไม่มีเงื่อนไข

▶ **กรณีจองทัวร์ น้อยกว่าวันเดินทาง 30 วัน**

ทางบริษัทฯ ขอสงวนสิทธิ์ในการเก็บค่าทัวร์เต็มจำนวนทันทีในวันที่จะจองเท่านั้น

เมื่อเจ้าหน้าที่ได้รับข้อมูลพร้อมเงินชำระแล้ว ทางเจ้าหน้าที่จะจัดการนำรายชื่อพร้อมข้อมูลทั้งหมดไปทำการจองส่วนที่เกี่ยวข้องต่างๆ(ไม่สามารถปรับเปลี่ยนชื่อนามสกุลและผู้เดินทางได้)

เงื่อนไข และข้อกำหนดอื่นๆ



▶ ราคาสำหรับผู้เดินทาง 15 ท่าน

▶ กรณีผู้เดินทาง 15 ท่านขึ้นไป : ออกเดินทางพร้อม หัวหน้าทัวร์ดูแลลดการเดินทาง

▶ กรณีผู้เดินทางน้อยกว่า 15 ท่าน : ออกเดินทางโดย ไม่มีหัวหน้าทัวร์ มีเอกสารแจกที่สนามบิน พร้อมเจ้าหน้าที่อำนวยความสะดวกก่อนเดินทาง และมีโถงที่รองรับที่ปลายทาง

****ขอสงวนสิทธิ์ในการบริหารจัดการโดยบริษัทจะคำนึงถึงลูกค้าเป็นสิ่งสำคัญ โดยจัดไกด์สื่อสารภาษาไทยคอยรับและดูแลลูกค้าที่สนามบิน ขนาดของกรุ๊ปไซด์จำนวนผู้เดินทางอาจมีการปรับเพิ่มขึ้นได้โดยไม่ต้องแจ้งให้ทราบล่วงหน้า****

▶ **กรณีมีผู้เดินทางไม่ถึงจำนวนที่กำหนด** หากจำนวนผู้เดินทางไม่ครบตามเงื่อนไข บริษัทขอสงวนสิทธิ์ในการพิจารณาดำเนินการดังต่อไปนี้ โดยจะแจ้งให้ทราบล่วงหน้าอย่างน้อย 7 วันก่อนวันเดินทาง

1. **จัดให้จอยทัวร์ (Join Tour)** บริษัทอาจนำผู้เดินทางไปรวมกับคณะทัวร์อื่นที่มีโปรแกรมและช่วงวันเดินทางใกล้เคียงกัน ทั้งนี้จะต้องได้รับความยินยอมจากผู้เดินทางก่อนการดำเนินการ และอาจมีการปรับเปลี่ยนราคาตามความเหมาะสม

2. **เลื่อนหรือยกเลิกการเดินทาง** บริษัทอาจพิจารณาเลื่อนวันเดินทาง หรือยกเลิกการเดินทาง โดยจะเสนอทางเลือกในการคืนเงินเต็มจำนวน หรือเก็บเป็นเครดิตสำหรับการเดินทางในครั้งถัดไป

3. **ปรับเพิ่มค่าบริการ** ในกรณีที่จำนวนผู้เดินทางน้อยกว่า 10 ท่าน แต่ยังคงมีความประสงค์เดินทาง บริษัทอาจพิจารณาปรับเพิ่มค่าบริการตามความเหมาะสม เพื่อให้สอดคล้องกับต้นทุน โดยจะแจ้งรายละเอียดให้ทราบก่อนการยืนยันการเดินทาง

▶ สงวนสิทธิ์ในการปรับเปลี่ยนราคาเพิ่ม หากมีการปรับขึ้นของราคาน้ำมัน หรือภาษีใดๆ จากสายการบิน

▶ *สงวนสิทธิ์ในเรื่องเที่ยวบินและตารางบิน ราคา และ รายการ เปลี่ยนแปลงหรือสับเปลี่ยนได้โดยไม่ต้องแจ้งให้ทราบล่วงหน้า

การคืนเงินจะดำเนินการตามขั้นตอนของบริษัท โดยใช้ระยะเวลาในการดำเนินการประมาณ 30 - 45 วัน นับจากวันที่ยืนยันการยกเลิกอย่างเป็นทางการ

- **กรณีที่ลูกค้าต้องออกตัวโดยสารภายในประเทศ** กรุณาติดต่อเจ้าหน้าที่ของบริษัทฯ เพื่อเช็คว่ามีบริการคอนเฟิร์มเดินทางก่อนทุกครั้ง เนื่องจากสายการบินอาจมีการปรับเปลี่ยนไฟล์ทบิน หรือเวลาบิน โดยไม่ได้แจ้งให้ทราบล่วงหน้า ทางบริษัทฯ จะไม่รับผิดชอบใด ๆ ในกรณี ถ้าท่านออกตัวภายในโดยไม่แจ้งให้ทราบและหากไฟล์ทบินมีการปรับเปลี่ยนเวลาบินเพราะถือว่าท่านยอมรับในเงื่อนไขดังกล่าว
- **กรุณา อย่าขี้ดเขียน ดิจ หรือประทับตราใดๆ ที่ไม่เกี่ยวข้อง ลงในหนังสือเดินทาง** หากทางสายการบินไม่อนุญาตให้ เช็คอิน หรือตำรวจตรวจคนเข้าเมืองประเทศนั้นๆ ปฏิเสธการเข้า-ออกประเทศ ทางบริษัทฯ ไม่รับผิดชอบทุกครั้ง
- การให้บริการของ **รถนำเที่ยวมีข้อกำหนดตามกฎหมายช่วงเวลา 08:00น.-20:00น.** ขอสงวนสิทธิ์ในการปรับเปลี่ยนการเดินทางตามสถานการณ์อย่างเหมาะสม
- **กรณีใช้หนังสือเดินทางราชการ (เล่มน้ำเงิน)** เดินทางเพื่อการท่องเที่ยวกับคณะทัวร์ หากท่านถูกปฏิเสธในการเข้า - ออกประเทศใดๆ ก็ตาม ทางบริษัทฯ ขอสงวนสิทธิ์ไม่คืนค่าทัวร์ และรับผิดชอบใด ๆ ทั้งสิ้น

กรณีลูกค้าถูกกรมแรงงานไทยไม่อนุญาตให้เดินทางออกนอกประเทศไทย หรือ เจ้าหน้าที่ตรวจคนเข้าเมืองประเทศปลายทาง (ต.ม ประเทศปลายทาง) ปฏิเสธการเดินทางเข้าประเทศ เนื่องจากด้วยดุลพินิจของเจ้าหน้าที่ ทางบริษัทฯ ไม่สามารถคืนค่าทัวร์ได้ เนื่องจากค่าใช้จ่ายต่างๆมีการจ่ายขาดไปหมดแล้ว *ค่าใช้จ่ายที่เกิดขึ้นจริง เช่น ค่ามัดจำตัวเครื่องบิน โรงแรม ค่าวีซ่า และค่าใช้จ่ายจำเป็นอื่นๆ

*หากท่านไม่เดินทางกลับพร้อมคณะทัวร์ ตัวเครื่องบินซากกลับซึ่งยังไม่ได้ใช้ ไม่สามารถนำมาขอคืนเงินได้

*หากท่านไม่ใช้บริการใดๆ ไม่ว่าทั้งหมดหรือบางส่วน ถือว่าท่านสละสิทธิ์ ไม่สามารถเรียกร้องขอคืนค่าบริการได้

***บริษัทฯ ขอสงวนสิทธิ์ที่จะไม่รับผิดชอบต่อค่าใช้จ่ายใดๆ ในกรณีที่เกิดเหตุสุดวิสัย** เช่น การยกเลิก หรือล่าช้าของสายการบิน อุบัติเหตุ ภัยธรรมชาติ การนัดหยุดงาน การจลาจล ที่เกิดเหนืออำนาจควบคุมของบริษัทฯ และสิ่งของสูญหายตามสถานที่ต่างๆ หรือการโจรกรรม ที่เกิดจากความประมาทของตัวนักท่องเที่ยวเอง

*บริษัทฯ จะทำหน้าที่เป็นตัวแทนในการเรียกร้องค่าชดใช้ จากสายการบิน, โรงแรมหรือบริษัทขนส่ง เมื่อเกิดการสูญหายของสัมภาระระหว่างการเดินทาง แต่จะไม่รับผิดชอบต่อการสูญหายดังกล่าว

*บริษัทฯ จะทำหน้าที่เป็นตัวแทนในการเรียกร้องค่าชดใช้จากสายการบิน, โรงแรมหรือบริษัทขนส่ง เมื่อเกิดการสูญหายของ สัมภาระระหว่างการเดินทาง แต่จะไม่รับผิดชอบต่อการสูญหายดังกล่าว

บริษัทฯ ขอสงวนสิทธิ์ที่จะเปลี่ยนแปลงรายการทัวร์ตามความเหมาะสม และสถานการณ์ต่างๆ ทั้งนี้ทางบริษัทฯ จะยึดถือและคำนึงถึงความปลอดภัย รวมถึงประโยชน์สูงสุดของลูกค้าส่วนมากเป็นสำคัญ

***กรณีเกิดความผิดพลาดจากบริการจากสายการบิน** (ความล่าช้าของเที่ยวบิน การยกเลิกเที่ยวบิน มีการยุบเที่ยวบินรวมกัน ตารางการเดินทางมีการเปลี่ยนแปลง เนื่องจากสายการบินพิจารณาสถานการณ์แล้วว่า อยู่นอกเหนือจากความควบคุม หรือเหตุผลเชิงพาณิชย์ หรือเหตุผลทางด้านความปลอดภัย เป็นต้น) โปรดเข้าใจและรับทราบว่าผู้จัดจะไม่รับผิดชอบและไม่สามารถคืนค่าใช้จ่ายต่างๆ ได้ ในทุกกรณี ที่เกิดเหนืออำนาจควบคุมของบริษัทฯ

***ในกรณีที่เกิดเหตุใดๆ จนทำให้คณะทัวร์ไม่สามารถออกเดินทางได้** เช่น ลูกค้ำกลุ่มใหญ่ยกเลิกการเดินทางกะทันหัน ทางสายการบินเรียกที่นั่งคืนด้วยเหตุผลของสายการบิน ฯลฯ ทางผู้จัดจะพยายามหาโปรแกรมอื่นในราคาและช่วงเวลาใกล้เคียงกันทดแทน ขอให้ลูกค้าตระหนักดีว่าเหตุการณ์ดังกล่าวถือเป็นเหตุสุดวิสัยและเชื่อมั่นว่าผู้จัดได้พยายามอย่างสุดความสามารถโดยลูกค้าจะไม่ยกเหตุข้อนี้มาเป็นข้อเรียกร้องใดๆ กับบริษัทฯ หากลูกค้าประสงค์รับเงินคืน ทางบริษัทฯ ยินดีคืนเงิน

เครื่องบินหมู่คณะ ไม่สามารถล็อกที่นั่งได้ ที่นั่งที่ได้อาจจะไม่ได้ที่นั่งติดกัน และไม่สามารถเลือกแถวที่นั่งบนเครื่องบินได้ ซึ่งเป็นไปตามระบบสุ่มภายในเงื่อนไขของสายการบินดังกล่าว



ประเภทห้องพัก

ห้องพัก 2 ท่าน



1 เตียงใหญ่ DOUBLE BED

หรือ



2 เตียงเล็ก TWIN BED

ห้องพัก 3 ท่าน



1 เตียงใหญ่ + 1 เตียงเล็ก หรือเสริมเตียง

หรือ



3 เตียงเล็ก TRIPLE BED

☒ **มาตรฐานของโรงแรม จะมีความแตกต่างกันกับมาตรฐานระดับสากล**

ห้อง TRIPLE (ห้องสามเตียง) ***บางโรงแรมจะมีห้องพักประเภทสามเตียงไม่เพียงพอ รวมถึงบางโรงแรมอาจไม่มีบริการห้องประเภทนี้ ท่านจะได้พักเป็น ห้อง TWIN (หรือ DBL) + เสริมเตียง หรือฟูกเสริม สำหรับ 1 ท่าน
**หากลูกค้าไม่สะดวกพักเป็นเตียงเสริมหรือฟูกเสริม ท่านสามารถติดต่อแจ้งเปลี่ยนเป็นพักเดี่ยวได้ (โดยมีค่าใช้จ่ายพักเดี่ยวเพิ่มเติม)

ห้อง DOUBLE (ห้องนอนคู่) **บางโรงแรมจะมีห้องประเภทนี้ไม่เพียงพอ ทางบริษัทจะจัดเป็นห้อง (TWIN) ให้ลูกค้าโดยอัตโนมัติ

กรณีครอบครัวใหญ่มีการริเคสห้องพักคนละประเภท ห้องพักวันที่เข้าพัก อาจจะไม่ได้อยู่ใกล้กัน หรือ อาจจะไม่อยู่บนชั้นเนื่องด้วยแต่ละโรงแรม มีการจัดการห้องพักแตกต่างกัน

เงื่อนไขการยกเลิก

1. กรณีที่เป็นราคาโปรโมชั่น และ ซื้อขาดแบบมีเงื่อนไขกับทางสายการบินและทางผู้จัดปลายทาง จึงไม่มีการคืนเงินมัดจำ หรือค่าบริการทั้งหมดไม่ว่ากรณีใดๆทั้งสิ้น
2. ยกเลิกการเดินทางในวันเดินทาง ถูกปฏิเสธการเข้า ออกเมืองทั้งจากประเทศไทย และประเทศปลายทาง ไม่มีการคืนเงินทั้งหมดไม่ว่ากรณีใดๆทั้งสิ้น
3. กรณีมีเหตุยกเลิกทัวร์ โดยไม่ใช่ความผิดของบริษัททัวร์ คืนเงินค่าทัวร์โดยหักค่าใช้จ่ายที่เกิดขึ้นจริง *ค่าใช้จ่ายที่เกิดขึ้นจริง เช่น ค่ามัดจำตัวเครื่องบิน โรงแรม ค่าวีซ่า และค่าใช้จ่ายจำเป็นอื่นๆ

**กรณีนักท่องเที่ยวหรือตัวแทนจำหน่าย ต้องการขอรับเงินค่าบริการคืน นักท่องเที่ยวหรือตัวแทนจำหน่าย (ผู้ที่มีชื่อในเอกสารการจอง) จะต้องแฟกซ์ อีเมลล์ หรือ มาเซ็นเอกสารการขอรับเงินคืนที่บริษัท อย่างเป็นทางการหนึ่ง เพื่อกำเรื่องขอรับเงินค่าบริการคืน โดยแนบหนังสือมอบอำนาจพร้อมหลักฐานประกอบการมอบอำนาจ หลักฐานการชำระค่าบริการต่างๆ และหน้าสมุดบัญชีธนาคารที่ต้องการให้นำเงินเข้าให้ครบถ้วน โดยมีเงื่อนไขการคืนเงินค่าบริการ ตาม “ประกาศคณะกรรมการธุรกิจนำเที่ยวและมัคคุเทศก์ เรื่อง หลักเกณฑ์เกี่ยวกับการกำหนดอัตราการจ่ายเงินค่าบริการคืนให้แก่นักท่องเที่ยว พ.ศ. 2563” ดังนี้

วันที่ยกเลิกเดินทาง	เก็บเงินยกเลิกเดินทาง
ไม่น้อยกว่า 30 วันก่อนการเดินทาง (ไม่นับวันเดินทาง)	คืนเงินค่าทัวร์เต็มจำนวน ยกเว้น กรุ๊ปที่เดินทางช่วงวันหยุดหรือเทศกาล และมีค่าใช้จ่ายที่เกิดขึ้นจริงเพื่อการเตรียมการนำเที่ยวทั้งหมด เช่น ค่ามัดจำตัวเครื่องบิน โรงแรม ค่าวีซ่า และค่าใช้จ่ายจำเป็นอื่นๆ เป็นต้น
ไม่น้อยกว่า 15-29 วันก่อนการเดินทาง (ไม่นับวันเดินทาง)	คืนเงินร้อยละ 50 ของค่าทัวร์ทั้งหมด ยกเว้น ค่าใช้จ่ายที่เกิดขึ้นจริงเพื่อการเตรียมการนำเที่ยว ทั้งหมด เช่น ค่ามัดจำตัวเครื่องบิน โรงแรม ค่าวีซ่า และค่าใช้จ่ายจำเป็นอื่นๆ เป็นต้น
น้อยกว่า 15 วันก่อนการเดินทาง	ทางบริษัทฯ ขอสงวนสิทธิ์ ไม่คืนเงินค่าทัวร์ทั้งหมด

** การจ่ายเงินคืนแก่นักท่องเที่ยวตามข้อกำหนดด้านบน ซึ่งมีการหักเงินในบางส่วนนั้น เนื่องจากทางบริษัทมีค่าใช้จ่ายที่ได้จ่ายจริงเพื่อการเตรียมการนำไปแล้ว เช่น การมัดจำที่นั้งบัตรโดยสารเครื่องบินการจองที่พัก และ ค่าใช้จ่ายที่จำเป็นอื่นๆ เป็นต้น **