

ห้างหุ้นส่วนจำกัด ไลฟ์ อีส ทรavel เลขที่ใบอนุญาต 11/05913
พนักงานขาย คุณ หนู
Tel: 0921416162 LINE: lifeistvl

NEW YEAR
ทัวร์ เรือล เรือล...ออกโทโด หิมะ พรีเมียม
HOKKAIDO PREMIUM
KIRORO TOYA TOMAMU SAPPORO

โอรุ! พิเศษ

Prince Sapporo 2 คืน
Shirogane Onsen Biei 1 คืน
Toya Sun Palace Resort & Spa 1 คืน

บุฟเฟ่ต์เช้า 1 มื้อ
บุฟเฟ่ต์ปิ้งย่าง 1 มื้อ

พักออนเซ็น 4 คืน
บุฟเฟ่ต์อาหารเย็นที่โรงแรม 3 มื้อ

กรุ๊ป 25 ท่าน
ขึ้น 3 กระเช้า 3 เมา

1 TOMAMU ICE VILLAGE
2 GONDOLA SKI KIRORO
3 UNKAI TERRACE TOMAMU
4 หมู่บ้านเทพนิยาย นิงเกิลทอรัส
5 งานประดับไฟทะเลสาบโทยะ
6 อุทยานวิว ทะเลสาบโทยะ
7 USUZAN ROPEWAY
8 บ่อน้ำสีฟ้า
9 คลองโอตารุ
10 กิจกรรมทางหิมะ

หุบเขานรกจิโทกูดานิ น้ำตกชิราอิเกะ ซ้อปปิ้ง ทาบุทโคจิ

บินตรง ออกโทโด
RJ-TG020
6D | 4N
THAI

เดินทาง
29 ธ.ค. 68 - 03 ม.ค. 69
30 ธ.ค. 68 - 04 ม.ค. 69
31 ธ.ค. 68 - 05 ม.ค. 69

ราคา เริ่มต้น **89,919** บาท
รวมภาษีมูลค่าเพิ่ม 7%

บินดัก - ถึงเช้า Boeing 787-9
ฟรีน้ำดื่มกระป๋อง 30 กิโลกรัม
บริการอาหาร เครื่องดื่มบนเครื่อง
สะสมโมสึ 50%
อาหาร 11 มื้อ
บริการนำสัมภาระ 1 ขวด

HOKKAIDO PREMIUM

KIRORO TOYA TOMAMU SAPPORO 6D4N

ทัวร์ เร็ว เร็ว...ฮอกไกโด หิมะ พรีเมียม

NEW YEAR
ทัวร์ เร็ว เร็ว...ฮอกไกโด หิมะ พรีเมียม
HOKKAIDO PREMIUM
KIRORO TOYA TOMAMU SAPPORO

ไอโคโน! พิเศษ

- Prince Sapporo 2 คืน
- Shirogane Onsen Biei 1 คืน
- Toya Sun Palace Resort & Spa 1 คืน

บุฟเฟ่ต์เช้า 1 มื้อ | บุฟเฟ่ต์บิงชัง 1 มื้อ

พักออนเซ็น 4 คืน

บุฟเฟ่ต์อาหารเย็นที่โรงแรม 3 มื้อ

กรุ๊ป 25 ท่าน

ขึ้น 3 กระเช้า 3 เมา

- 1 TOMAMU ICE VILLAGE
- 2 GONDOLA SKI KIRORO
- 3 UNKAI TERRACE TOMAMU
- 4 หมู่บ้านเทพนิยาย นิงเกิลทอเรีย
- 5 งานประดับไฟทะเลสาบโทยะ
- 6 จุดชมวิว ทะเลสาบโทยะ
- 7 USUZAN ROPEWAY
- 8 บ่อน้ำสีฟ้า
- 9 คลองโอตารุ
- 10 กิจกรรมทางหิมะ

ดูภูเขาปรอทฮอกไกโด | น้ำตกชิราอิเกะ | ช้อปปิ้ง ทานุกิโคจิ

บินตรง ฮอกไกโด
RJ-TG020
6D | 4N
THAI

เดินทาง
29 ธ.ค. 68 - 03 ม.ค. 69
30 ธ.ค. 68 - 04 ม.ค. 69
31 ธ.ค. 68 - 05 ม.ค. 69

ราคา เริ่มต้น **89,919** บาท
รวมภาษีมูลค่าเพิ่ม 7%

บินดึก - ถึงเช้า Boeing 787-9 | พรีนาฬิกากระเป๋าสี 30 กิโลกรัม | บริการอาหาร เครื่องดื่มบนเครื่อง | สะสมไมล์ 50% | อาหาร 11 มื้อ | บริการนำชม วันละ 1 ชม

รูปภาพใช้เพื่อประกอบการโฆษณาเท่านั้น

ทัวร์ฮอกไกโด พรีเมียม !!

พักออนเซ็น 4 คืน! 🍷 สนุกกับกิจกรรมหิมะ ที่พิกังโกลกลางเมืองซัปโปโร 2 คืน
จูงมือกับเมนูอาหารบุฟเฟ่ต์หลากหลาย

- 🏠 "Furano Kan Kan Mura - หมู่บ้านน้ำแข็งกลางหิมะสุดแฟนตาซี!"
- ❄️ Ningle Terrace ฮอกไกโด - หมู่บ้านไม้เล็กท่ามกลางแสงไฟและหิมะ
- 🚠 นั่งกระเช้า **Usuzan Ropeway** พาไต่สู่ยอดภูเขาไฟอุสุ ชมวิวพาโนรามาของภูเขาไฟโชวะชินซัง ทะเลสาบโทยะ และเทือกเขาหิมะสุดตระการตา
- ❄️ ผจญภัยกลางหิมะที่ **Gao Outdoor Center** - สนุกทุกกิจกรรมฤดูหนาว
- 🚠 ขึ้นกระเช้าชมวิวทะเลหมอก ที่ **Unkai Terrace** ฮอกไกโด
- 🏠 **Tomamu Ice Village** - หมู่บ้านน้ำแข็งสุดแฟนตาซีกลางฮอกไกโด
- ❄️ **น้ำตกอิราซึเกะ** - ธรรมชาติแช่แข็งที่งดงามไม่เหมือนใคร
- ❄️ **Kiroro** ลานสกีระดับพรีเมียม สัมผัสแห่งความรัก Nisa Bell
- 🎡 สัมผัสสมนต์เสน่ห์ **คลองโอดารุ** กับบรรยากาศคอกังดังอิจิแดงท่ามกลางหิมะขาวโพลน
- 🗺️ **ทากุทสึโกจิ** แหล่งช้อปปิ้งใจกลางเมือง ถนนในฝันของนักท่องเที่ยว

🍷 จิมอร์อยกับเมนูอาหารสุดพิเศษ!
บุฟเฟ่ต์อาหารค่ำ+บุฟเฟ่ต์ชาบู
บุฟเฟ่ต์ปิ้งย่าง

อัตราค่าบริการ

กำหนดการเดินทาง	Ticket PNR	ราคา		
		ผู้ใหญ่	เด็กอายุต่ำกว่า 2 ปี	พักเดี่ยว
29 ธันวาคม 2568-03 มกราคม 2569	6QLHOI	92,919.-	12,000.-	29,900.-
30 ธันวาคม 2568-04 มกราคม 2569	54F5J5	92,919.-	12,000.-	29,900.-
31 ธันวาคม 2568-05 มกราคม 2569	58E6HJ	89,919.-	12,000.-	29,900.-

โปรแกรมทัวร์		เช้า	เกียง	เย็น	โรงแรม
DAY 1	สนามบินนานาชาติสุวรรณภูมิ - สนามบินนานาชาตินิวยอร์ก (TG670 BKK-CTS 23:55-08:20+1) บริการอาหารและเครื่องดื่มบนเครื่อง	-	-	-	-
DAY 2	สนามบินนานาชาตินิวยอร์ก - เบนเขาพระพุทธรเจ้า - ภูมิทัศน์หิมะจำลองโมอาย - เมืองไซเทส - จุดชมวิวกะเลสาบไทยะ - งานประดับไฟ Lake Toya Onsen Illumination Tunnel	-	Japan Set	Buffet	TOYA SUNPALACE RESORT&SPA ★★★★★
DAY 3	Utsuzan Ropeway - เมืองโมโบรินเทส - หุบเขาทรกจิโกดากิ - เมืองซัปโปโร - ศาลเจ้าฮอกไกโด - DUTY FREE - เมืองฟูราโน่ - หมู่บ้านเทพนิยายนิงเกิ้ลเทอเรส - เมืองบิเอะ		Buffet Yakiniku	Buffet	SHIROGANE ONSEN HOTEL PARK HILLS ★★★★★
DAY 4	น้ำตกชิราอิเกะ - บ่อน้ำสีฟ้าชิโรกาเนะ - โทมามุ - ลานกิจกรรมทางหิมะ Gao Outdoor Center - Unkai Terrace - Tomamu Ice Village - เมืองซัปโปโร		Japan Set	-	SAPPORO PRINCE HOTEL ★★★★★
DAY 5	ศาลาว่าการเก่าเมืองฮอกไกโด - อีสะลานสกี KIRORO - บั้งกระเช้าสันระบังแห่งความรัก Nisa Bell - เมืองโอตารุ - คลองโอตารุ - ถนนซาโตะ - พิพิธภัณฑ์กล่องดนตรี - ร้านขนม LeTAO - เมืองซัปโปโร - โรงงานช็อคโกแลต ชิโอะ โคอิชิ - อีสะฮ็อปปิงย่านทานุกิโคจิ		Japan Set	Buffet ว่าง	SAPPORO PRINCE HOTEL ★★★★★
DAY 6	สนามบินนานาชาตินิวยอร์ก - สนามบินนานาชาติสุวรรณภูมิ (TG671 10:00-15:00) บริการอาหารและเครื่องดื่มบนเครื่อง		-	-	-

** รายการทัวร์ข้างต้น อาจมีการสลับปรับเปลี่ยนเพื่อความเหมาะสม **



บริการน้ำดื่มวันละ 1ขวด



บริการอาหาร และเครื่องดื่มบนเครื่อง



วันที่
1

กรุงเทพฯ (สนามบินนานาชาติสุวรรณภูมิ)

20.00 น.

คณะพร้อมกัน ณ อาคารผู้โดยสารขาออกระหว่างประเทศชั้น 4 สนามบินสุวรรณภูมิ เจ้าหน้าที่ของบริษัทฯ คอยให้การต้อนรับและอำนวยความสะดวกในการเช็คอินออกบัตรโดยสาร ณ เคาน์เตอร์สายการบิน THAI AIRWAYS (TG)

รูปภาพใช้เพื่อประกอบการโฆษณาเท่านั้น

23.55 น.

ออกเดินทางสู่ **เมืองซัปโปโร ประเทศญี่ปุ่น** โดยสายการบิน **THAI AIRWAYS (TG)** เที่ยวบินที่ **TG 670**



LONG LAG

ติดต่อสอบถามเจ้าหน้าที่

สมาชิก
ROYAL SILK
สะสมไมล์
50%



บริการอาหารร้อน เครื่องดื่ม
NON ALCOHOL / ALCOHOL
บนเครื่อง ทั้งไป และ กลับ



BKK



CTS

เที่ยวบิน

เวลาออก

เวลาถึง

TG670

23 : 55

08 : 20+1

CTS



BKK

เที่ยวบิน

เวลาออก

เวลาถึง

TG671

10 : 00

15 : 00



ใช้เวลาบินประมาณ **6 ชั่วโมง 25 นาที**



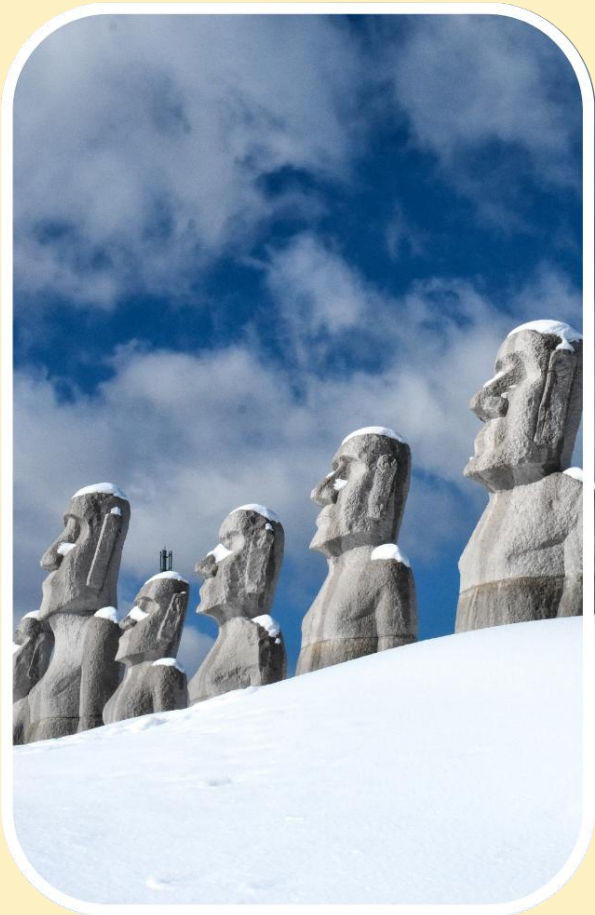
บริการอาหารและเครื่องดื่มบนเครื่อง

วันที่
2

สนามบินนานาชาตินิวซีตัส-เนินเขาพระพุทธรเจ้า-รูปปั้นหินจำลองโมอาย-
เมืองโซเบทสึ-จุดชมวิวกะเลสาบโทยะ-งานประดับไฟ Lake Toya Onsen Illumination
Tunnel

08.20 น.

คณะเดินทางถึง สนามบินนิวซีตัส ประเทศญี่ปุ่น (**เวลาที่ประเทศญี่ปุ่นจะเร็วกว่าประเทศไทย 2 ชม. ควรปรับนาฬิกาของท่านเพื่อสะดวกในการนัดหมาย) หลังผ่านพิธีตรวจคนเข้าเมืองแล้ว นำท่านเดินทางสู่ **เนินเขาพระพุทธรเจ้า (Makomanai Takino Cemetery)** ถือเป็นสถานที่ท่องเที่ยวแห่งใหม่ของเมืองซัปโปโร เป็นองค์พระพุทธรูปครอบไว้ด้วยโดมทรงกลมใต้ดิน มีอุโมงค์ความยาวกว่า 40 เมตร เป็นทางเดินทอดนำสายตาเข้าไป นอกจากนั้นในบริเวณดังกล่าวยังมี **รูปปั้นหินจำลองโมอาย (Moai Statue)** ให้ท่านได้เดินชมและถ่ายรูปกันตามอัธยาศัย



HILL OF THE BUDDHA

MOAI STATUE



บริการอาหารกลางวัน แบบ JAPAN SET (1)

จากนั้นนำท่านสู่ **จุดชมวิวทะเลสาบโทยะ (Shikotsu Toya National Park Silo Observation Deck)** ภายในอุทยานแห่งชาติชิโกะสึ-โทยะ จุดชมวิวแห่งนี้ให้ภาพพาโนรามาของทะเลสาบโทยะที่ถูกโอบล้อมด้วยหิมะชาวบรืสุทธ์ พร้อมฉากหลังของภูเขาไฟโซวะชินซันและอุสุซังที่ยิ่งใหญ่ตระการตา บรรยากาศเจียบสงบและโรแมนติก เหมาะแก่การถ่ายภาพพักผ่อน และชมวิวแบบเต็มตาในช่วงฤดูหนาวของฮอกไกโด จากนั้นนำท่านเดินทางเข้าสู่ที่พัก



หลังจากทำการเช็คอินเข้าที่พักเรียบร้อยแล้ว นำท่านเดินเที่ยวชมงานประดับไฟสู่ **Lake Toya Onsen Illumination Tunnel** อุโมงค์แสงแห่งจินตนาการยาวกว่า 70 เมตร ตกแต่งด้วยไฟ LED มากกว่า 400,000 ดวง เสมือนเดินผ่านโลกเทพนิยายท่ามกลางหิมะโปรยเบา ๆ จุดนี้ถือเป็นไฮไลต์ที่นักท่องเที่ยวทุกวัยประทับใจทั้งครอบครัวและคู่รัก อิสระให้ท่านถ่ายรูปตามอัธยาศัย



รูปภาพใช้เพื่อประกอบการโฆษณาเท่านั้น

 บริการอาหารเย็นแบบบุฟเฟ่ต์ ณ โรงแรมที่พัก (2)



 พักที่ TOYA SUN PALACE RESORT & SPA 

ให้ท่านได้ผ่อนคลายกับการแช่น้ำแร่ร้อนเซ็นธรรมชาติ เชื่อว่าถ้าได้แช่น้ำแร่แล้ว จะทำให้ผิวพรรณสวยงาม และช่วยให้ระบบหมุนเวียนโลหิตดีขึ้น



วันที่
3

Usuzan Ropeway-เมืองโนโบริเบทส์-หุบเขานรกจิงคุดานิ-เมืองชิปปุโร-ศาลเจ้า
ฮอกไกโด-DUTY FREE-เมืองฟูราโน่-หมู่บ้านเทพนิยายนิงเกิ้ลเทอร์ส-เมืองบิเอะ



บริการอาหารเช้า ณ โรงแรมที่พัก (3)

นำท่านสู่ **อุซุซัง โรปเวย์ (Usuzan Ropeway)** นำท่านนั่งกระเช้า Usuzan Ropeway กระเช้าลอยฟ้าขึ้นสู่ยอดเขาอุสุ สัมผัส
ความงดงามของธรรมชาติแบบพาโนรามาบนกระเช้า ชมวิวทะเลสาบโทยะ (Lake Toya) สุดอลังการแบบ 360 องศา และ
ภูเขาโชวะชินซัน (Showa Shinzan) ที่อยู่บริเวณใกล้เคียง อิสระให้ท่านเดินเล่น ถ่ายรูป ตามอัธยาศัย



USUZAN

ROPEWAY

จากนั้นเดินทางสู่ **จิงคุดานิ (Jigokudani Noboribetsu)** หรือ “หุบเขานรก” แหล่งธรรมชาติอันน่าทึ่งที่เกิดจากพลัง
ความร้อนใต้พิภพ เต็มไปด้วยบ่อน้ำร้อนและไอน้ำที่พวยพุ่งออกมาจากพื้นดินตลอดแนวหุบเขา อุณหภูมิด้วยแร่ธาตุอย่าง
ซัลเฟอร์ ซึ่งเชื่อกันว่ามีคุณประโยชน์ต่อสุขภาพและผิวพรรณ นำท่านเดินไปตามเส้นทางศึกษาธรรมชาติซึ่งท่านสามารถ
เดินชมวิวได้อย่างเพลิดเพลิน จุดเด่นของพื้นที่คือ **บ่อน้ำร้อนบะ (Oyunuma)** บ่อน้ำร้อนกำมะถันขนาดใหญ่ อุณหภูมิ
ประมาณ 50 องศาเซลเซียส รายล้อมด้วยภูมิทัศน์ที่ดูแปลกตาและน่าตื่นตา โดยเฉพาะในฤดูหนาวที่หิมะขาวโพลนตัดกับ
ไอร้อนจากพื้นดิน สร้างบรรยากาศงดงามชวนหลงใหล เป็นอีกหนึ่งไฮไลท์สำคัญของเมืองโนโบริเบทส์ที่ไม่ควรพลาด

รูปภาพใช้เพื่อประกอบการโฆษณาเท่านั้น



บริการอาหารกลางวัน พิเศษ!! บุฟเฟ่ต์ปิ้งย่าง (4)

จากนั้นนำท่านสู่ **เมืองซัปโปโร (Sapporo)** เป็นเมืองศูนย์กลางทางเศรษฐกิจของจังหวัดฮอกไกโด (Hokkaido) ซึ่งตั้งอยู่ตอนเหนือสุดของญี่ปุ่น นำท่านขอพร ณ **ศาลเจ้าฮอกไกโด (Hokkaido Jingu)** เป็นศาลเจ้าที่สร้างขึ้นในปี 1872 ตามพระบรมราชโองการของจักรพรรดิในสมัยเมจิในปี 1869 ขณะฮอกไกโดได้รวมเป็นหนึ่งเดียวกับประเทศ เดิมชื่อ ศาลเจ้าซัปโปโร ซึ่งมีการเปลี่ยนเพื่อให้สมกับควมยิ่งใหญ่ของเกาะเมืองฮอกไกโด นำท่านสู่ **ร้านจำหน่ายของฝากของที่ระลึกปลอดภาษี (Duty Free)** ที่อยู่ไม่ไกลจากตัวเมืองซัปโปโร ภายในมีสินค้าลดราคามากมาย ใครที่กำลังมองหาของฝาก เช่น ขนมยอดฮิตที่นักท่องเที่ยวนิยมซื้อ เครื่องสำอางตัวดัง สินค้าที่ระลึกจากญี่ปุ่นก็สามารถหาซื้อได้จากที่นี่ อิสระให้ท่านสนุกสนานกับการช้อปปิ้งอย่างจุใจ



จากนั้นนำท่านสู่ **เมืองฟูราโน่** เมืองเล็กกลางหุบเขา ที่โดดเด่นด้วยทุ่งดอกไม้หลากสีในฤดูร้อน และลานสกีสุดฮิตในฤดูหนาว นำท่านเข้าชม **หมู่บ้านเทพนิยายนิงเกิ้ลเทอร์เรส (Ningle Terrace)** สัมผัสมนต์เสน่ห์ของหมู่บ้านไม้เล็ก ๆ ท่ามกลางป่าสน ที่ดูราวกับหลุดออกมาจากเทพนิยาย เพลิดเพลินกับการเดินเล่นท่ามกลางบ้านไม้หลังน้อยเรียงรายเป็นแถว โดยแต่ละหลังคือร้านงานฝีมือแฮนด์เมดจากศิลปินท้องถิ่น ทั้งเครื่องประดับ เทียนหอม งานไม้ และของที่ระลึกสุดน่ารัก เหมาะสำหรับการถ่ายรูป เดินเล่น หรือเลือกซื้อของขวัญสุดพิเศษกลับบ้าน

รูปภาพใช้เพื่อประกอบการโฆษณาเท่านั้น



จากนั้นนำท่านสู่ **เมืองบิเอะ (Biei)** เมืองเล็ก ๆ ที่ ตั้งอยู่ตอนกลางของเกาะฮอกไกโด เป็นเมืองชนบทที่มีชื่อเสียงด้านภูมิทัศน์อันสวยงาม เพื่อเข้าสู่ที่พัก

 **พักที่ SHIROGANE ONSEN HOTEL PARK HILLS** 

 **บริการอาหารเย็นแบบบุฟเฟ่ต์ (5)**



ให้ท่านได้ผ่อนคลายกับการแช่น้ำแร่ร้อนเซ็นธรรมชาติ เชื่อว่าถ้าได้แช่น้ำแร่แล้ว จะทำให้ผิวพรรณสวยงาม และช่วยให้ระบบหมุนเวียนโลหิตดีขึ้น



รูปภาพใช้เพื่อประกอบการโฆษณาเท่านั้น

วันที่
4

น้ำตกชิราฮิเกะ-บ่อน้ำสีฟ้าชิโรกาเนะ-โทมามุ-ลานกิจกรรมทางหิมะ Gao Outdoor Center-Unkai Terrace-Tomamu Ice Village-เมืองซัปโปโร



บริการอาหารเช้า ณ โรงแรมที่พัก (6)

บริเวณใกล้ๆโรงแรม นำท่านเดินชม **น้ำตกชิราฮิเกะ (Shirahige Waterfall)** ชมความงดงามของน้ำตกชิราฮิเกะในช่วงฤดูหนาว ที่สายน้ำสีขาวไหลผ่านผาหินกลายเป็นม่านน้ำแข็งบาง ๆ ท่ามกลางหิมะขาวโพลนทั่วบริเวณ บรรยากาศโรแมนติกและเงียบสงบ โอบล้อมด้วยแม่น้ำสีฟ้าด้านล่างที่ตัดกับสีขาวของหิมะอย่างงดงาม เป็นหนึ่งในจุดถ่ายภาพยอดนิยมของฤดูหนาวในฮอกไกโด ด้วยความสวยงามของน้ำตกจึงทำให้ที่นี่เป็น 1 ใน 5 น้ำตกที่สวยงามที่สุดในฮอกไกโด

SHIRAHIGE WATERFALL



BLUE POND



จากนั้นนำท่านเดินทางสู่ **บ่อน้ำสีฟ้า (Blue Pond)** กลางหิมะที่เมืองบิเอะ ซึ่งแต่เดิมสร้างขึ้นเพื่อป้องกันตะกอนภูเขาไฟ หลังจากภูเขาโตกาจิระระเบิดในปี 1988 จุดเด่นในฤดูหนาวคือบรรยากาศเหมือนดินแดนของเทพ โดยน้ำจะเริ่มกลายเป็นน้ำแข็งบางส่วนเมื่อสะท้อนแสงยามเช้า เหมาะสำหรับการถ่ายภาพและดื่มด่ำบรรยากาศหนาวบริสุทธิ์ของฮอกไกโดแบบเงียบสงบมากเลยทีเดียว

 **บริการอาหารกลางวันแบบ JAPAN SET (7)**

จากนั้นนำท่านสู่ **โฮชิโนะรีสอร์ทโทมามุ (Hoshino Resort Tomamu)** ให้ท่านได้สนุกสนานไปกับกิจกรรมทางหิมะ ณ **GAO OUTDOOR CENTER** กิจกรรมที่มีบริการอยู่ไม่ว่าจะ

เป็น Snow Raft เรือยางขนาดใหญ่ที่สามารถนั่งเป็นกลุ่ม หรือเดี่ยว ไหลลงจากเนินตามเนินเขาที่กำหนด และยังมี Banana Boat ซึ่งลากด้วยสโนว์โมบิลไปตามทางซิกแซกสลับเนินสร้างความสนุกสนานตื่นเต้นได้มากเลยทีเดียว และ Sled สำหรับพาหนะส่วนตัวที่ไหลลงจากเนินสูง ตื่นเต้นเร้าใจไปกับการขี่ SNOW MOBILE เรียกได้ว่าคนจะเป็นมือใหม่หรือโปรก็ต้องสนุกไปกับการเล่นสกีของที่นี่แน่นอน (**ไม่รวมค่าเช่าชุดกันหนาว และอุปกรณ์การเล่น)



รูปภาพใช้เพื่อประกอบการโฆษณาเท่านั้น

จากนั้นนำท่านนั่งกระเช้า **UNKAI GONDOLA** สู่ **UNKAI TERRACE** บนความสูง 1,088 เมตร ดันบนท่านสามารถชมวิวกายรูปความสวยงามของภูเขาที่ถูกปกคลุมไปด้วยหิมะขาวโพลนไปทั่วทั้งบริเวณ ชมปรากฏการณ์ ต้นไม้เกล็ดหิมะ (Frost Tree) ที่หมอกในอากาศแข็งตัวเป็นผลึกน้ำแข็ง ปกคลุมไปทั่วกิ่งไม้ กลายเป็นเกล็ดสีขาวโพลนระยิบระยับ ตัดกับสีท้องฟ้าสวยงามเป็นอย่างยิ่ง นอกจากนี้ที่นี่ยังเป็นสถานที่ชมทะเลหมอกที่สวยงามในช่วงฤดูร้อนอีกด้วย อีสาระให้ท่านเล่นสกีตามอัธยาศัย **หมายเหตุ การเปิดให้บริการของอุโมงค์เดินขึ้นอยู่กับสภาพอากาศ โดยอยู่ในดุลพินิจของเจ้าหน้าที่ของอุโมงค์เดินขึ้นเป็นสำคัญ ในกรณีที่กระเช้าปิดของสวนสกีในการปรับเปลี่ยนโปรแกรมเป็นการขึ้นกระเช้าสถานีอื่นทดแทน**

UNKAI TERRACE



นำท่านเข้าชม **TOMAMU ICE VILLAGE** ซึ่งตั้งอยู่ใน โฮชิโนะรีสอร์ทโทมามุ (Hoshino Resort Tomamu) เป็นหมู่บ้านชั่วคราวที่สร้างขึ้นจากการแกะสลักน้ำแข็งในช่วงฤดูหนาวเท่านั้น บ้านน้ำแข็งแต่ละหลังมีการประดับประดา แสงไฟสีสันต่าง ๆ ให้งดงามมากยิ่งขึ้น นอกจากให้การเก็บภาพความสวยงามของบ้านน้ำแข็งแล้วยังมีกิจกรรมอื่น ๆ อีกมากมาย เช่น **Zipline on Ice** จะเคลื่อนตัวลงมาเป็นระยะทางประมาณ 60 เมตร ระหว่างทางคุณจะได้ชื่นชมทิวทัศน์ ของหิมะและลานน้ำแข็งที่น่าอัศจรรย์ **Ice Bakery & Cafe** คาเฟ่ที่ให้บริการเครื่องดื่มร้อน และขนม ที่ให้ท่านนั่งทานบนโต๊ะและเก้าอี้น้ำแข็ง **Ice Bar** บาร์ที่บริการเครื่องดื่มประเภทค็อกเทล และเครื่องดื่มแอลกอฮอล์อื่น ๆ หลายชนิด ที่เสิร์ฟในแก้วน้ำแข็งสวย ๆ เป็นต้น (**ราคาทัวร์ไม่รวมค่ากิจกรรมและค่าเครื่องดื่ม Ice Bar, Ice Bakery & Cafe**)

ได้เวลาอันสมควร นำท่านเดินทางกลับสู่ เมืองซัปโปโร ใช้เวลาประมาณ 2.30 ชม. เพื่อเข้าสู่ที่พัก



อิสระอาหารเย็นตามอัธยาศัย



Tomamu
Ice Village



พักที่ SAPPORO PRINCE HOTEL



ให้ท่านได้ผ่อนคลายกับการแช่น้ำแร่ร้อนเซ็นธรรมชาติ เชื่อว่าถ้าได้แช่น้ำแร่แล้ว จะทำให้ผิวพรรณสวยงาม และช่วยให้ระบบหมุนเวียนโลหิตดีขึ้น





วันที่
5

ศาลาว่าการเก่าเมืองซอกไกโด-อิสระลานสกี KIRORO-นั่งกระเช้าส่นระซังแห่ง
ความรัก Nisa Bell-เมืองโอตารุ-คลองโอตารุ-ถนนซาโกมาจิ-พิพิธภัณฑ์กล่อง
ดนตรี-ร้านขนม LeTAO-เมืองซัปโปโร-โรงงานช็อคโกแลต ชิโรอิ โคอิบิโตะ-อิสระ
ซ้อปิ้งย่านทานุกิโดจิ



บริการอาหารเช้า ณ โรงแรมที่พัก (8)



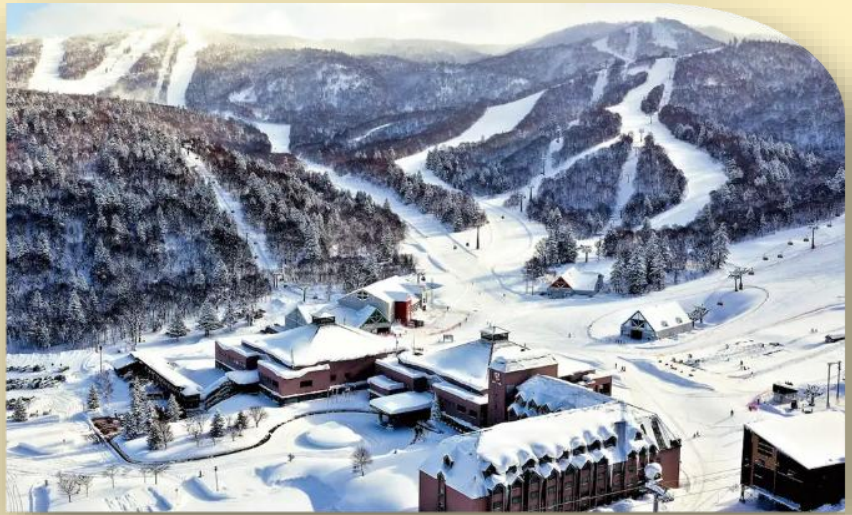
FORMER HOKKAIDO GOVERNMENT OFFICE

นำท่านสู่ ศาลาว่าการเก่าเมืองซอกไกโด (Former Hokkaido Government Office) เป็นอาคารที่สร้างขึ้น จากอิฐสีแดงในปีค.ศ 1888 ในรูปแบบอเมริกันนีโอบาโรก อาคารซึ่งเป็นสัญลักษณ์ของซอกไกโดแห่งนี้ เป็นสถานที่ จัดนิทรรศการทางประวัติศาสตร์ ร้านค้าพิพิธภัณฑ์ ศูนย์ข้อมูลนักท่องเที่ยวและห้องประชุม

รูปภาพใช้เพื่อประกอบการโฆษณาเท่านั้น

KIRORO SKI RESORT

จากนั้นนำท่านเดินทางสู่ **KIRORO SKI RESORT** หนึ่งในสกีรีสอร์ทชั้นนำระดับโลก เป็นใจกลางแหล่งสกีที่สวยงาม
 อิสระลานสกีของ **KIRORO SKI RESORT** ตามอธยาศัย (**ไม่รวมค่าเช่าชุดกับทิวา และอุปกรณ์เครื่องเล่น**) ที่นี้มี
 อุปกรณ์ทุกอย่างที่จำเป็นสำหรับการเล่นสกีให้เข้าไม่ว่าจะเป็นเสื้อผ้า, รองเท้า, หมวก, แวน, และถุงมือ ทุกขนาดสำหรับ
 ทุกเพศและทุกวัย ด้วยขนาดใหญ่หลายร้อยเอเคอร์มีลู่วิ่งสกีมากถึง 22 ลู่วิ่ง และบริเวณสวนที่กว้างรวมถึงมีพื้นที่สำหรับ
 เล่นสกีนอกลู่วิ่ง (Off-Piste) ขนาดใหญ่ทำให้ไม่ต้องรอคิวเล่นสกีนาน หรือจะไปที่ **สถานี Gondola/Chair Lift** (**ราคาตั๋ว
 รวมค่ากระเช้า**) ที่อยู่ด้านข้างโรงแรมเพื่อไปยังยอดเขาด้านบน เพื่อไปสัมผัสระซังแห่งความรัก Nisa Bell หรือ Lover's Bell
 ระซังชื่อดังของยอดเขา Asari นั่นเอง **หมายเหตุ การเปิดให้บริการของกอนโดล่าขึ้นอยู่กับสภาพอากาศ โดยอยู่ในดุลพินิจ
 ของเจ้าหน้าที่ของกอนโดล่าเป็นสำคัญ**



นำท่านเดินทางสู่ **เมืองโอตารุ (Otaru)** เป็นเมืองท่าที่สำคัญของเกาะฮอกไกโด ด้วยจุดที่ตั้งของตัวเมืองสามารถมองเห็น
 อ่าวอิซิกิริที่อยู่ด้านหน้า ทัดเทียมภาพเทือกเขาที่ล้อมรอบงดงามราวกับเป็นเมืองแห่งความฝัน ตัวอาคารบ้านเรือนที่ยังคง
 อนุรักษ์ตามลักษณะดั้งเดิม รวมไปถึงการที่มีสถานที่ท่องเที่ยวต่าง ๆ โดด ๆ ที่ดึงดูดให้นักท่องเที่ยวต่างตบเท้ากันมาเมืองนี้
 อย่างต่อเนื่อง

รูปภาพใช้เพื่อประกอบการโฆษณาเท่านั้น



บริการอาหารกลางวันแบบ JAPAN SET (9)

จากนั้นนำท่านชม **คลองโอตารุ (Otaru Canal)** คลองขนาดใหญ่ตัดผ่าใจกลางเมืองโอตารุ เปรียบเสมือนเส้นเลือดใหญ่ที่หล่อเลี้ยงความเจริญของเมืองแห่งนี้ ในอดีตชาวเมืองและพ่อค้าใช้คลองนี้เป็นเส้นทางหลักในการส่งสินค้าและค้าขาย บริเวณตลิ่งจึงเรียงรายไปด้วยโกดังมากมาย คลองแห่งนี้มีความยาวถึง 1,140 เมตรประดับตกแต่งด้วยโคมไฟสไตล์วิคตอเรียนอยู่ทั้งสองฝั่งของถนน จุดที่เคยเป็นคลังสินค้าที่สร้างแนวอิฐดูดิบ ๆ อาร์ต ๆ ของอดีตก็กลายมาเป็นร้านอาหารหรือคาเฟ่ชิค ๆ นับเป็นจุดถ่ายรูปที่นิยมอีกแห่งหนึ่งของนักท่องเที่ยวเลยทีเดียว



นำท่านสู่ **ถนนซากายิม่าจิ (Sakaimachi Dori)** ถนนสายเก่าแก่ในเมืองโอตารุที่เคยเป็นย่านการค้าสำคัญในอดีต ปัจจุบันเต็มไปด้วยร้านค้า ร้านของฝาก ร้านขนมหวานท้องถิ่น คาเฟ่น่ารัก ๆ **และห้ามพลาดกับ ร้าน SA WA WA Otaru** ร้านขนมหวานมีทระที่โด่งดังและเป็นที่ยอมรับในหมู่นักท่องเที่ยวและคนรักชา ให้บรรยากาศคลาสสิกที่ผสมผสานกลิ่นอายญี่ปุ่นและตะวันตก เหมาะแก่การเดินเล่น ถ่ายรูป และเลือกซื้อของฝากสุดประทับใจ จากนั้นนำท่านชม **พิพิธภัณฑ์กล่องดนตรี (Otaru Music Box Museum)** ตั้งอยู่ภายในอาคารเก่าเมืองโอตารุ บริเวณด้านหน้าอาคารมีหอนาฬิกาขนาดใหญ่ที่ทางรัฐบาลแคนาดาตามอบเป็นของขวัญให้กับรัฐบาลญี่ปุ่น ด้านในอาคารมีกล่องเสียงเพลงมากมาย หลากหลายรูปแบบให้ท่านได้เยี่ยมชม มีการจัดแสดงกล่องดนตรีโบราณและหลากสไตล์กว่า 25,000 ชิ้น อีกทั้งยังมีส่วนจัดแสดงตุ๊กตาดาระกุริ (Karakuri dolls) อันเป็นตุ๊กตาแบบดั้งเดิมของยุคศตวรรษที่ 17 ถึงศตวรรษที่ 19 ที่หาดูได้ยากมาก ๆ ให้ได้ชมอีกด้วย ส่วนใครที่ติดใจอยากได้กล่องดนตรีกลับบ้านแล้วละก็ไม่ต้องเสียใจไป เพราะที่นี่ยังมีส่วนที่เป็นร้านจำหน่ายกล่องดนตรีแบบสั่งทำตามใจจะเอาตุ๊กตาตัวไหน สีอะไร เพลงอะไรสั่งได้ไว้เป็นของที่ระลึกแบบไม่เหมือนใครกันอีกด้วย

รูปภาพใช้เพื่อประกอบการโฆษณาเท่านั้น



และที่ห้ามพลาดเลยคือ **ร้านขนม LeTAO** ร้านชีสเค้กชื่อดังอันดับต้น ๆ ของฮอกไกโด ที่ตั้งอยู่ไม่ไกลจากคลองโอตารุ จุดเด่นของที่นี่คือ Double Fromage ชีสเค้ก 2 ชั้นที่ทั้งเนียนนุ่มและละลายในปาก ด้วยการผสมผสานระหว่างมาสดาร์โปนชีสจากอิตาลีและวัตถุดิบท้องถิ่นของฮอกไกโด นอกจากขนมเค้กแล้ว LeTAO ยังมีไอศกรีมซอฟต์ครีมรสนมฮอกไกโดเข้มข้นให้ลองด้วย นอกจากนี้ที่ชั้น 2 ของร้าน ยังมีคาเฟ่เล็ก ๆ ไว้นั่งจิบชาพร้อมเค้ก ชมวิวถนนสายโรแมนติกของโอตารุ เหมาะมากสำหรับพักผ่อนระหว่างเที่ยวชมเมือง(ราคาทัวร์ไม่รวมค่าอาหารและเครื่องดื่ม)

LETAO MAIN STORE

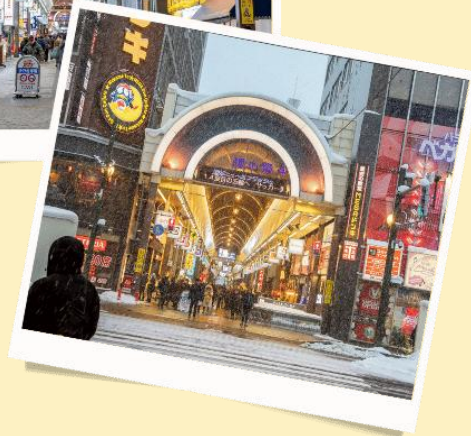


จากนั้นนำท่านเดินทางกลับสู่ **เมืองซัปโปโร (Sapporo)** นำท่านสู่ **โรงงานช็อคโกแลต ชิโรอิ โคอิบิตะ (Shiroi Koibito Park)** ภายในบริเวณที่แห่งนี้ ประกอบด้วย ร้านค้า ร้านกาแฟ ร้านอาหาร และพิพิธภัณฑ์โรงงานช็อคโกแลตพร้อมจำหน่ายช็อคโกแลตหลากหลายรูปแบบ ที่สำคัญผู้เข้าชมสามารถสังเกตกระบวนการผลิตคุกกี้ได้ในระยะใกล้ ๆ เกมยังมีกิจกรรมสนุก ๆ ให้เราได้เข้าร่วมกิจกรรมเวิร์คช็อปทำคุกกี้ด้วยตนเองอีกด้วย ยิ่งในช่วงหน้าหนาวนั้น ที่โรงงานแห่งนี้จะมีการเปิดไฟ Illumination ด้วยตึกเป็นอาคารสไตล์ยุโรปจึงทำให้บรรยากาศนั้นเหมือนหลุดไปเดินอยู่ในเมืองโรแมนติกของยุโรปเลยก็ว่าได้

รูปภาพใช้เพื่อประกอบการโฆษณาเท่านั้น



จากนั้นนำท่านอิสระช้อปปิ้งไปที่ **ย่านการค้าทานุกิโคจิ (Tanukikoji Sopping Street)** ถนนช้อปปิ้งสุดคึกคักใจกลางซัปโปโร ที่เต็มไปด้วยร้านค้า ร้านอาหาร และของฝากมากมายกว่า 200 ร้านในระยะทางกว่า 1 กิโลเมตร เดินชิลล์ได้ตลอดปีด้วยทางเดินมีหลังคาคลุม ช้อปสนุก กินเพลิน ทั้งสินค้าแฟชั่น เครื่องสำอาง ของฝากญี่ปุ่น และขนมเจ้าดัง ครบในที่เดียว



TANUKI KOJI STREET



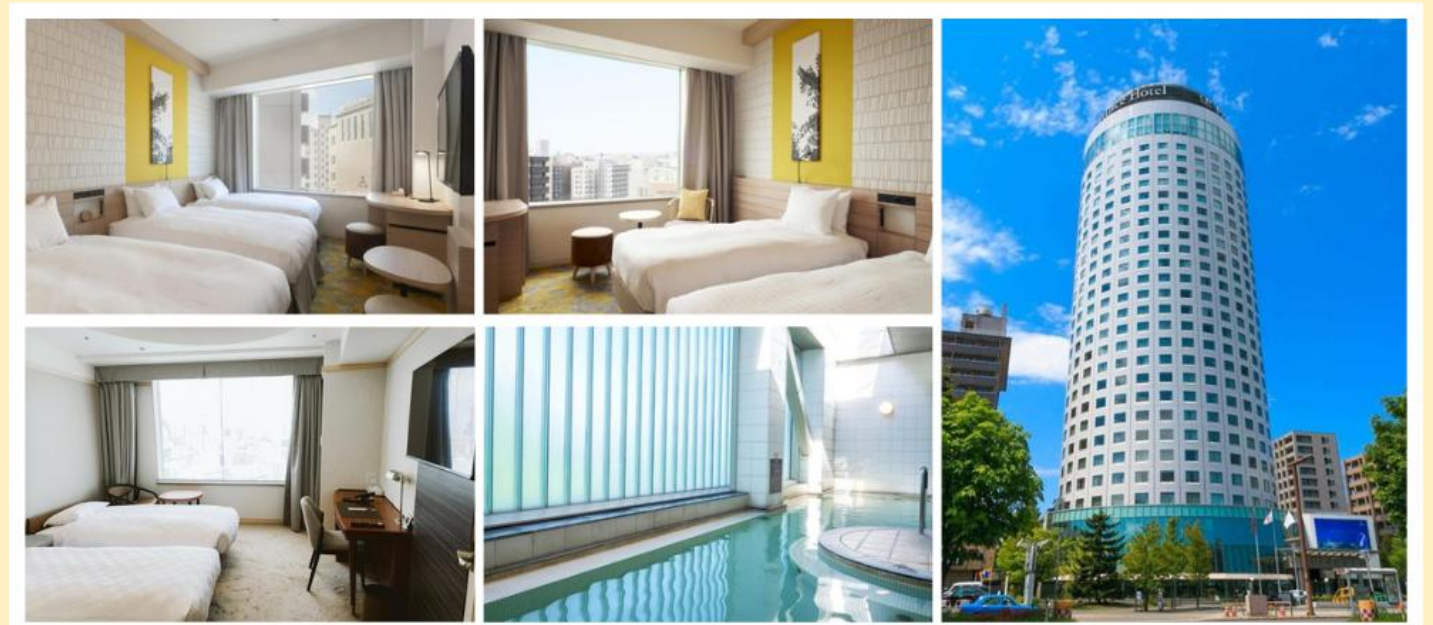
รูปภาพใช้เพื่อประกอบการโฆษณาเท่านั้น



บริการอาหารเย็น ณ โรงแรมที่พัก เมนูพิเศษ!! บุฟเฟ่ต์ซาปู (10)



พักที่ SAPPORO PRINCE HOTEL



ให้ท่านได้ผ่อนคลายกับการแช่น้ำแร่ร้อนเซ็นธรรมชาติ เชื่อว่าถ้าได้แช่น้ำแร่แล้ว จะทำให้ผิวพรรณสวยงาม และช่วยให้ระบบหมุนเวียนโลหิตดีขึ้น



รูปภาพใช้เพื่อประกอบการโฆษณาเท่านั้น

วันที่
6

สนามบินนานาชาตินิวยอร์ก-สนามบินนานาชาติสุวรรณภูมิ



บริการอาหารเช้า ณ โรงแรมที่พัก (11)

ได้เวลาอันสมควรนำท่านเดินทางสู่สนามบินนานาชาตินิวยอร์ก

10.00 น.

ออกเดินทางกลับสู่ กรุงเทพฯ ประเทศไทย โดยสายการบิน THAI AIRWAYS (TG)
เที่ยวบินที่ TG 671



ใช้เวลาบินประมาณ 7 ชั่วโมง



บริการอาหารและเครื่องดื่มบนเครื่อง

15.50 น.

คณะเดินทางถึง สนามบินนานาชาติสุวรรณภูมิ กรุงเทพฯ โดยสวัสดิภาพและความประทับใจ...



สำหรับลูกค้าท่านที่ไม่ต้องการใช้ตัวเครื่องบิน (JOIN LAND)

หักออกจากราคารั้วร์ 15,000.-/ท่าน

Real choice

สำหรับลูกค้าที่จองโปรแกรมทัวร์เส้นทางญี่ปุ่น เส้นทางเวียดนาม
สามารถเลือกใช้ แพคเกจเสริมจาก Real choice ได้ทุกบริการ

Real Private Choice

สำหรับท่านที่ต้องการความเป็นส่วนตัวมากขึ้น
ท่านสามารถเลือกใช้บริการ รถส่วนตัวได้
โดยมีรูปแบบรถให้เลือกถึง 3 ประเภท
โดยรถ แต่ละประเภท สามารถนั่งได้ถึง 2 ท่านขึ้นไป

อโพลิน ณ วันที่ 25/05/67



Bus (10-20 ท่าน)



VAN (2-8ท่าน)



Alphard (2-4 ท่าน)

ติดต่อสอบถามราคากับเจ้าหน้าที่

Real Private Choice

สำหรับท่านที่ต้องการความเป็นส่วนตัวมากขึ้น
ท่านสามารถเลือกใช้บริการ รถส่วนตัวได้
โดยมีรูปแบบรถให้เลือกถึง 2 ประเภท
โดยรถ แต่ละประเภท สามารถนั่งได้ถึง 2 ท่านขึ้นไป

อโพลิน ณ วันที่ 25/05/67



VAN
(7-8ท่าน)



BUS
(10-18 ท่าน)

ติดต่อสอบถามราคากับเจ้าหน้าที่

Real Insurance Choice

ประกันการเดินทางเสริม

ครอบคลุมการรักษาพยาบาล และเหตุการณ์ไม่คาดฝัน
เมื่อเดินทางไปต่างประเทศ(ที่ไม่ใช่โรคประจำตัว และ อุบัติเหตุ)
สามารถซื้อความคุ้มครองได้ สูงสุดถึง 5,000,000 บาท

อโพลิน ณ วันที่ 26/02/67

เริ่มต้นที่

710.-



ค่ารักษาพยาบาล



การเลื่อนเที่ยวฉุกเฉิน



ชดเชยสินทรัพย์
และ ค่าพินัยสุญญัต



ค่าเขต
กรณีเสียชีวิต



ชดเชยเมื่อปีนภูเขาสูง
หรือ ดำน้ำ

Real Wifi Choice



PACKAGE	UNLIMITED	ประกันเครื่อง (บริการเฉพาะรายวันไม่รวมภาษี)
5 DAY	999.-	250.-
6 DAY	1,199.-	300.-

**กรุณาสอบถามเงื่อนไขกับเจ้าหน้าที่ทุกครั้งก่อนทำการสั่งซื้อ

Soft Bank

WiFi

เริ่มปรับใช้ตั้งแต่วันที่ 15 มกราคม 2568 เป็นต้นไป

Real admission Ticket Choice

จองตั๋วล่วงหน้า

บริการจองตั๋ว Disneyland , Universal Studio ล่วงหน้า

ติดต่อสอบถามราคากับเจ้าหน้าที่

อโพลิน ณ วันที่ 25/05/67



TOKYO Disneyland



Universal Studio

Real Seat Choice

Long Lag

ที่นั่งบริเวณแถวหน้าของห้องโดยสาร
และ โถงทางออกฉุกเฉิน
คุณจึงมีพื้นที่กว้างขึ้นสำหรับการยืดขา
ได้อย่างเต็มที่ เพื่อความสะดวกสบาย

ติดต่อสอบถามราคากับเจ้าหน้าที่



ข้อควรรู้

กรุณาศึกษารายละเอียดทั้งหมดก่อนทำการจอง เพื่อความถูกต้อง และ ความเข้าใจตรงกันระหว่างท่านลูกค้า และบริษัทฯ เมื่อท่านตกลงชำระเงินมัดจำ หรือ ค่าทัวร์ทั้งหมดกับทางบริษัทฯแล้ว ทางบริษัทฯ จะถือว่าท่าน ได้ยอมรับเงื่อนไขข้อตกลงต่างๆทั้งหมด



กรณีท่านมีเที่ยวบินภายในประเทศ

ในกรณีที่เที่ยวบินระหว่างประเทศ มีการยกเลิกเที่ยวบิน เปลี่ยนแปลงเวลาบิน หรือเกิดเหตุวิสัยอื่นๆ ที่ทำให้ไม่สามารถเดินทางได้ตามวันที่กำหนด ทางบริษัทฯ และสายการบิน ขอสงวนสิทธิ์ ไม่รับผิดชอบต่อเที่ยวบินภายในประเทศ และ/หรือ เที่ยวบินที่นอกเหนือโปรแกรมที่ท่านทำการจอง เนื่องจากบริษัทฯ นำเสนองายโปรแกรมเที่ยวบินต่างประเทศ โดยมีจุดเริ่มต้นสนามบินต้นทาง (ดอนเมืองหรือสุวรรณภูมิ) เท่านั้น

การจัดที่นั่งบนเครื่องบินของกรุ๊ป

ขึ้นอยู่กับนโยบายของสายการบิน ทางบริษัทฯ ไม่สามารถกำหนด หรือ เปลี่ยนแปลงได้



 บริษัทฯ ขอสงวนสิทธิ์ รายการทัวร์สามารถเปลี่ยนแปลงได้ตามความเหมาะสม

เนื่องจากสภาวะอากาศ , การระบาดของโรคติดต่อ, การเมือง , สายการบิน เป็นต้น
โดยมีต้องแจ้งให้ทราบล่วงหน้า

การบริการของรถบัสนำเที่ยวญี่ปุ่น ตามกฎหมายของประเทศญี่ปุ่น
สามารถให้บริการได้วันละ 10 ชั่วโมง มีอาจเพิ่มเวลาได้ โดยมีบุคคลิก และ คนขับจะเป็นผู้บริหารเวลา
ตามความเหมาะสม ทั้งนี้ขึ้นอยู่กับสภาพการจราจรในวันเดินทางนั้นๆ เป็นหลัก
จึงขอสงวนสิทธิ์ในการปรับเปลี่ยนเวลาท่องเที่ยว ตามสถานที่ในโปรแกรมการเดินทาง



อัตราค่าบริการ รวมอะไรบ้าง?

1

ค่าตัวเครื่องบิน
ขาไป - ขากลับ

(ตามรายการระบุ รวมถึงค่าภาษี
สนามบิน และ ค่าภาษีน้ำมัน)



3

โรงแรมที่พักตามระบุ
หรือ เทียบเท่า

(พัก 2-3 ท่าน/ห้อง)



5

ภาษีมูลค่าเพิ่ม 7%
ภาษีหัก ณ ที่จ่าย 3%

(คิดเฉพาะค่าบริการ)



7

ค่าเบี้ยประกัน
อุบัติเหตุในระหว่างการเดินทาง
ท่องเที่ยวต่างประเทศ

วงเงินประกันท่านละ 500,000 บาท
(ไม่ครอบคลุมถึงสุขภาพ อาหารเจ็บป่วย หรือโรคประจำตัว)
กรณีเสียชีวิตจากอุบัติเหตุระหว่างการเดินทางท่องเที่ยว
วงเงินประกันท่านละ 1,000,000 บาท (เงื่อนไขตามกรมธรรม์)



2

ค่ารถโค้ชปรับอากาศ
ตามรายการที่ระบุ



4

ค่าธรรมเนียม
เข้าชมสถานที่ต่างๆ

ตามรายการที่ระบุ



6

ค่าอาหาร
ตามรายการที่ระบุ





อัตราค่าบริการ

ไม่รวมอะไรบ้าง?



ค่าทิปมัคคุเทศก์ คนขับรถ

2,000 บาท/ท่าน/ทริป

เดินทางขั้นต่ำ 30 ท่าน หากต่ำกว่ากำหนด กรุ๊ปจะไม่สามารถเดินทางได้ หากผู้เดินทางทุกท่านยินดีที่จะชำระค่าบริการเพิ่มเพื่อให้คณะเดินทางได้ ทางเรา ยินดีที่จะประสานงานในการเดินทางตามประสงค์ให้ท่านต่อไป ทางบริษัทฯ ขอสงวนสิทธิ์ในการงดออกเดินทาง และ เลื่อนการเดินทางไป ในวันอื่นต่อไป โดยทางบริษัทฯ จะแจ้งให้ท่านทราบล่วงหน้า



**ค่าใช้จ่ายส่วนตัว
ของผู้เดินทาง**

- ค่าหนังสือเดินทาง
- ค่าโทรศัพท์
- ค่าอาหาร เครื่องดื่ม
- ค่าชักรีด
- ค่ามินิบาร์ในห้อง
- และค่าพาหนะต่างๆ ที่มีได้ระบุในรายการ



ค่าธรรมเนียมกระเป๋า
สัมภาระที่มีน้ำหนักเกินกว่า
ที่สายการบินนั้นๆ กำหนด
หรือ สัมภาระใหญ่เกิน
ขนาดมาตรฐาน



ค่าภาษีน้ำมัน
ที่ทางสายการบินเรียกเก็บเพิ่ม
ในภายหลังจากทางบริษัทฯ
ได้ออกตัวเครื่องบินไปแล้ว



**ค่าธรรมเนียมวีซ่า
เข้าประเทศญี่ปุ่น**
กรณีประกาศให้กลับมาขึ้นร่องขอวีซ่าอีกครั้ง
(เนื่องจากทางญี่ปุ่นได้ประกาศยกเว้นการยื่นวีซ่าเข้า
ประเทศญี่ปุ่นให้กับคนไทย สำหรับผู้ที่ประสงค์พำนัก
ระยะสั้นในประเทศญี่ปุ่นไม่เกิน 15 วัน)

หากในภายหลังทางรัฐบาลญี่ปุ่นประกาศให้ยื่นวีซ่าตามเดิม
ผู้เดินทางจะต้องชำระค่าธรรมเนียมสำหรับการยื่นร่องขอวีซ่าเพิ่มเติม

เงื่อนไขที่ควรรู้



- 1** เงื่อนไขการจอง และ การชำระเงิน
(เฉพาะการส่งจอยทัวร์เท่านั้น ไม่รวมการตัดกรุ๊ป หรือกรุ๊ปเหมา)



มัดจำท่านละ 20,000 บาท ภายหลังจากที่ท่านได้รับอินวอยซ์การจอง 1 วัน กรณีลูกค้าทำการจองน้อยกว่าวันเดินทาง 30 วัน ทางบริษัทฯ ขอสงวนสิทธิ์ในการเก็บค่าทัวร์เต็มจำนวนทันทีในวันจองท่านั้น



ส่วนที่เหลือ ชำระก่อนวันเดินทาง 30 วัน (นับรวมวันเสาร์ และอาทิตย์)

- หากไม่ชำระมัดจำตามที่กำหนด ขอขอยกเลิกที่นั่งให้ลูกค้าท่านอื่นที่รออยู่
- หากชำระไม่ครบตามจำนวน บริษัทฯ ถือว่าท่านยกเลิกการเดินทางโดยอัตโนมัติโดยไม่มีเงื่อนไข
- เมื่อท่านชำระเงินไม่ว่าจะทั้งหมด หรือบางส่วน ทางบริษัทฯ ถือว่าท่านได้ยอมรับเงื่อนไขและข้อตกลงต่างๆที่ได้ระบุไว้ทั้งหมดนี้แล้ว



หากชำระเงินในแต่ละส่วนแล้ว โปรดส่งสำเนาการโอนเงิน พร้อมระบุชื่อพนักงานขาย มาทางอีเมล หรือ แนบสลิปผ่านระบบจองที่นั่งออนไลน์ของทางบริษัทฯ

1.1 เงื่อนไขยกเลิกการจอง (เฉพาะการส่งจอยทัวร์เท่านั้น ไม่รวมการตัดกรุ๊ป หรือกรุ๊ปเหมา)

- ยกเลิกก่อนการเดินทางไม่น้อยกว่า 30 วัน คืนเงินบางส่วน (หักจากค่าใช้จ่ายที่เกิดขึ้นจริงแล้ว เช่น ค่ามัดจำบัตรโดยสารเครื่องบิน และมัดจำค่าบริการโรงแรม, รถโค้ช ร้านอาหาร จากทางต่างประเทศ)
- ยกเลิกก่อนการเดินทางไม่น้อยกว่า 30 วัน คืนเงินค่าทัวร์ 50% (จากราคาทัวร์ที่ซื้อ)
- ยกเลิกก่อนการเดินทางไม่น้อยกว่า 15 วัน ไม่สามารถคืนเงินได้ / สามารถเปลี่ยนแปลงผู้เดินทางได้ (เปลี่ยนชื่อ) ต้องแจ้งให้บริษัทฯ ทราบล่วงหน้าอย่างน้อย 7 วัน

1.2 เงื่อนไขยกเลิกการจอง / เดินทางวันหยุด หรือเทศกาล และ โปรแกรมที่เดินทางด้วยเที่ยวบินพิเศษ Charter Flight

- กรุ๊ปที่เดินทาง **ในช่วงวันหยุด หรือเทศกาล** ที่ต้องการันตีค่าบัตรโดยสารทั้งหมด และที่นั่งกับสายการบิน หรือกรุ๊ปที่มีการการันตีค่าที่พักทั้งหมด และอื่นๆโดยตรง หรือโดยการผ่านตัวแทนในประเทศหรือต่างประเทศ และไม่อาจขอคืนเงินได้ **รวมถึงเที่ยวบินพิเศษ CHARTER FLIGHT** ขอสงวนสิทธิ์ไม่มีการคืนเงินทุกกรณี ทั้งมัดจำ หรือค่าทัวร์ทั้งหมด เนื่องจากการเหมาจ่ายในเที่ยวบิน และโปรแกรมนั้นๆ **ซึ่งไม่สามารถใช้เงื่อนไขยกเลิกการจองร่วมกับข้อที่ 1.1 ได้**

2 เชื้อนโงการจอง และการชำระเงิน *เฉพาะการตัดกรุ๊ป หรือกรุ๊ปเหมา
ซึ่งเป็นข้อตกลงระหว่าง บริษัททัวร์ ผู้ขาย และ บริษัททัวร์ผู้ซื้อ เท่านั้น



มัดจำท่านละ 20,000 บาท ภายหลังจากที่ท่านได้รับอินวอยซ์การจอง 1 วัน
(กรณีลูกค้าทำการจองน้อยกว่าวันเดินทาง 30 วัน ทางบริษัทฯ ขอสงวนสิทธิ์ในการเก็บค่า
ทัวร์เต็มจำนวนทันทีในวันจองเท่านั้น)



ส่วนที่เหลือ ชำระก่อนวันเดินทาง 35 วัน
(นับรวมวันเสาร์ และอาทิตย์)



หากไม่ชำระมัดจำตามที่กำหนด
ขออนุญาตตัดที่นั่งให้ลูกค้าท่านอื่นที่รออยู่



หากชำระไม่ครบตามจำนวน
บริษัทฯ ถือว่าท่านยกเลิกการเดินทาง
โดยอัตโนมัติโดยไม่มีเงื่อนไข



เมื่อท่านชำระเงิน ไม่ว่าจะทั้งหมด
หรือ บางส่วน
ทางบริษัทฯ ถือว่าท่านได้ยอมรับเงื่อนไข
และ ข้อตกลงต่างๆที่ได้รับไว้ทั้งหมดนี้แล้ว

2.1 เชื้อนโงการยกเลิกการจอง

- ยกเลิกก่อนการเดินทางไม่น้อยกว่า 45 วัน คืนเงินเต็มจำนวน
- ยกเลิกก่อนการเดินทางน้อยกว่า 45 วัน คืนเงินบางส่วน (หักจากค่าใช้จ่ายที่เกิดขึ้นจริงแล้ว เช่น ค่ามัดจำบัตรโดยสารเครื่องบิน และมัดจำค่าบริการโรงแรม, รถโค้ช, ร้านอาหาร จากทางต่างประเทศ)
- ยกเลิกก่อนการเดินทางน้อยกว่า 30 วัน ไม่สามารถคืนเงินได้

2.2 เชื้อนโงการยกเลิกการจอง / เดินทางวันหยุด หรือเทศกาล และโปรแกรมที่เดินทางด้วยเที่ยวบินพิเศษ Charter Flight

- กรุ๊ปที่เดินทาง ใน **ช่วงวันหยุด หรือเทศกาล** ที่ต้องการันตีค่าบัตรโดยสารทั้งหมด และ ที่นั่งกับสายการบิน หรือกรุ๊ปที่มีการการันตีค่าบริการที่พัก ทั้งหมด และอื่นๆโดยตรง หรือโดยการผ่านตัวแทนในประเทศ หรือ ต่างประเทศ และไม่อาจขอคืนเงินได้ รวมถึงเที่ยวบินพิเศษ CHARTER FLIGHT ขอสงวนสิทธิ์ไม่มีการคืนเงินทุกกรณี ทั้งมัดจำ หรือค่าทัวร์ทั้งหมด เนื่องจากการเหมาจ่ายในเที่ยวบิน และโปรแกรมอื่นๆ **ซึ่งไม่สามารถใช้เชื้อนโงการยกเลิกการจองร่วมกับข้อที่ 2.1 ได้**

3

เงื่อนไขกรณีเกิดภัยพิบัติ

ไม่ว่ากรณีใดๆ หากเกิดภัยพิบัติตามธรรมชาติ หรือ ภัยพิบัติอื่นไม่สามารถคาดการณ์ล่วงหน้าได้



เช่น พายุไต้ฝุ่น แผ่นดินไหว สึนามิ หรือโรคระบาด ในประเทศ หรือ นอกประเทศ หรือเมืองที่ท่านเดินทางไป

ลูกค้าไม่สามารถที่จะนำเหตุการณ์ดังกล่าวมาขอยกเลิก หรือ ขอเงินคืนได้ และ บริษัทฯ จะไม่คืนเงินใดๆ ทั้งสิ้น แต่จะขอสงวนสิทธิ์ในการพิจารณาเลื่อนการเดินทางออกไปได้ตามที่บริษัทฯ ได้แจ้ง จนกว่าภัยพิบัตินั้นจะสิ้นสุดลง



โปรดตรวจสอบ Passport

จะต้องมีอายุคงเหลือ ณ วันเดินทางมากกว่า 6 เดือนขึ้นไป และ เหลือหน้ากระดาษอย่างต่ำ 2 หน้า หากไม่มั่นใจโปรดสอบถาม

หมายเหตุ

กรณีที่ต้องตรวจคนเข้าเมืองทั้งกรุงเทพฯ และในต่างประเทศ ปฏิเสธมิให้เดินทางออก หรือ เข้าประเทศที่ระบุไว้ในรายการเดินทาง บริษัทฯ ขอสงวนสิทธิ์ที่จะไม่คืนค่าตั๋วไม่ว่ากรณีใดๆ ทั้งสิ้น รวมถึงเมื่อท่านออกเดินทางไปกับคณะแล้ว ถ้าท่านงดการใช้บริการรายการใดรายการหนึ่ง หรือไม่เดินทางพร้อมคณะ ถือว่าท่านสละสิทธิ์ ไม่อาจเรียกร้องค่าบริการคืน ไม่ว่ากรณีใดๆ ทั้งสิ้น



ข้อมูลเพิ่มเติม : ตัวเครื่องบิน และ ที่นั่ง

➔ ในการเดินทางเป็นหมู่คณะ ผู้โดยสารจะต้องเดินทางไป-กลับพร้อมกัน ไม่สามารถเลื่อนวันเดินทางกลับได้

➔ กรณี ยกเลิกการเดินทาง บัตรโดยสารไม่สามารถยกเลิก หรือคืนเงินบางส่วนได้



บริการอาหารร้อน เครื่องดื่ม NON ALCOHOL / ALCOHOL บนเครื่อง ที่ไป แะ กลับ

สมาชิก ROYAL SILK สะสมไมล์

50%



LONG LAG

ติดต่อสอบถามเจ้าหน้าที่



ข้อมูลเพิ่มเติม : โรงแรมที่พัก



เนื่องจากการวางแผนแบบห้องพักของแต่ละโรงแรมแตกต่างกัน จึงอาจทำให้ห้องพักแบบ
ห้องเดี่ยว (Single) และห้องคู่ (Twin / Double) และ ห้องพักแบบ 3 ท่าน / 3 เตียง (Triple Room)
ห้องพักอาจจะไม่ติดกัน



กรณีมีงานจัดประชุมนานาชาติ (Trade Fair) เป็นผลให้ค่าโรงแรมสูงขึ้นมาก และห้องพักในเมืองเต็ม
บริษัทฯ ขอสงวนสิทธิ์ในการปรับเปลี่ยน หรือย้ายเมืองเพื่อให้เกิดความเหมาะสม



กรณีต้องการพักแบบ 3 ท่าน ต่อห้อง (Triple Room)
ในกรณีที่โรงแรมไม่มีห้อง Triple Room ทางบริษัทฯ ขอสงวนสิทธิ์ในการจัดห้องให้เป็นแบบ
แยก 2 ห้อง คือ 1 ห้องพักคู่ และ 1 ห้องพักเดี่ยว



มาตรฐานขนาดห้องพักของประเทศญี่ปุ่น

ห้องคู่ (TWIN) จะอยู่ที่ 14-16 ตารางเมตร
ห้องเดี่ยว และห้องคู่ 1 เตียงเดี่ยว (Single & Double) จะอยู่ที่ 12-14 ตารางเมตร
ห้องพักแบบ 3 ท่าน (Triple Room) จะอยู่ที่ 16-18 ตารางเมตร



ข้อมูลเพิ่มเติม : สัมภาระ และ ค่าพนักงานยกกระเป๋า (Porter)



สำหรับน้ำหนักของสัมภาระที่ทางสายการบินอนุญาตให้บรรทุกใต้ท้องเครื่องบิน คือ 23 กิโลกรัม
(สำหรับผู้โดยสารชั้นประหยัด / Economy Class Passenger) การเรียกค่าระวางน้ำหนักเพิ่มเป็นสิทธิ์
ของสายการบินที่ท่านไม่อาจปฏิเสธได้ (ท่านต้องชำระในส่วนที่โดนเรียกเก็บเพิ่ม)



สำหรับกระเป๋าสัมภาระของผู้โดยสาร (ยกเว้นทารก) สามารถนำสัมภาระพกพาขึ้นเครื่องได้ไม่เกิน 2 ชั้น
ได้แก่ กระเป๋าสัมภาระ 1 ชั้น หรือกระเป๋าใส่คอมพิวเตอร์ หรือกระเป๋าถือ หรือกระเป๋าขนาดเล็กอีก 1 ชั้น
ต้องมีขนาดไม่เกิน 56 ซม.(สูง)x36 ซม.(กว้าง)x 23 ซม.(หนา)
ต้องสามารถจัดเก็บไว้ในช่องเก็บสัมภาระเหนือศีรษะภายในห้องโดยสารได้



ในกรณีที่กระเป๋าเดินทาง สัมภาระของท่าน เสียหาย สูญหาย
หรือเกิดความล่าช้าจากการเดินทาง ทางบริษัทฯ
ขอสงวนสิทธิ์ไม่รับผิดชอบในค่าใช้จ่ายต่างๆที่เกิดขึ้น ในทุกกรณี
หมายเหตุ... (สำคัญมาก!!! ผู้โดยสารควรรับทราบก่อนการเดินทาง)



โรงแรมส่วนใหญ่ในประเทศญี่ปุ่นไม่มีพนักงานยกกระเป๋า (Porter) ให้บริการ
ท่านจึงต้องดูแลกระเป๋าเดินทาง และ สัมภาระด้วยตนเอง ขอแนะนำให้จัดเตรียมเสื้อผ้าและสิ่งของจำเป็น
ให้เหมาะสมกับจำนวนวันเดินทาง เพื่อความสะดวกสบายตลอดทริปค่ะ

IMPORTANT!
INFORMATION!

ข้อควรรู้ก่อนทำการจองทัวร์ สำคัญมาก!!!

1

รายการอาจมีการเปลี่ยนแปลงตามความเหมาะสม

เนื่องจาก การยกเลิกเที่ยวบิน ความล่าช้าของสายการบิน โรงแรม ที่พัก การจราจร เหตุการณ์ทางการเมือง การนัดหยุดงาน การก่อจลาจล อุบัติเหตุ สภาพอากาศ ภัยธรรมชาติ ว่างภัย อัคคีภัย โรคระบาด ในประเทศ หรือนอกประเทศ หรือเมืองที่ท่านเดินทางไป หรือ ไม่ว่าจะด้วยสาเหตุใดๆ ก็ตาม **(ซึ่งเป็นเหตุการณ์ที่นอกเหนือการควบคุมจากทางบริษัทฯ)** โดยทางบริษัทฯ จะคำนึงถึงความปลอดภัยของลูกค้าเป็นสำคัญ

2

หากท่านยกเลิกทัวร์

เนื่องจากเหตุการณ์ความไม่สงบทางการเมือง สายการบิน สภาพอากาศ ภัยธรรมชาติ ว่างภัย อัคคีภัย โรคระบาด ในประเทศ หรือนอกประเทศ หรือเมืองที่ท่านเดินทางไป แต่สายการบิน หรือในส่วนของบริการทางประเทศที่ท่านเดินทางท่องเที่ยว ยังคงให้บริการอยู่เป็นปกติ ทางบริษัทฯ ขอสงวนสิทธิ์ในการไม่คืนค่าทัวร์ทั้งหมด หรือบางส่วนให้กับท่าน

3

หากในวันเดินทาง สถานที่ท่องเที่ยวใดที่ไม่สามารถเข้าชมได้

สถานที่ท่องเที่ยวใดที่ไม่สามารถเข้าชมได้ ไม่ว่าจะด้วยสาเหตุใดก็ตาม **ทางบริษัทฯ จะหาสถานที่ท่องเที่ยวใหม่ทดแทน หรือคืนค่าใช้จ่ายบางส่วนนั้นให้**

4

บริษัทฯ จะไม่รับผิดชอบและขอสงวนสิทธิ์ในการไม่คืนค่าทัวร์ทั้งหมด หรือ บางส่วนให้กับท่าน ในกรณีดังนี้

- กรณีที่ท่องเที่ยวคนเข้าเมือง ห้ามผู้เดินทาง เดินทาง เนื่องจากมีสิ่งผิดกฎหมาย หรือสิ่งของห้ามนำเข้าประเทศ **เอกสารเดินทางไม่ถูกต้อง** หรือความประพฤติส่อไปในทางเสื่อมเสียด้วยเหตุผลใดๆ ก็ตามที่ทางท่องเที่ยวคนเข้าเมืองห้ามเดินทาง
- กรณีที่สถานทูตงดออกวีซ่า อันสืบเนื่องมาจากตัวผู้โดยสารเอง
- กรณีที่ท่องเที่ยวคนเข้าเมืองของประเทศไทยงดออกเอกสารเข้าเมือง ให้กับชาวต่างชาติ หรือ คนต่างด้าวที่พำนักอยู่ในประเทศไทย



จากมาตรการยกเว้นวีซ่าเข้าประเทศญี่ปุ่นให้กับคนไทย

ผู้ที่ประสงค์จะพำนักระยะสั้น ในประเทศญี่ปุ่นไม่เกิน 15 วัน ไม่ว่าจะด้วยวัตถุประสงค์ เพื่อการท่องเที่ยว เยี่ยมญาติ หรือธุรกิจ จะต้องยื่นเอกสารในขั้นตอนการตรวจเข้าเมือง เพื่อยืนยันการมีคุณสมบัติ การเข้าประเทศญี่ปุ่น ดังต่อไปนี้

1. ตัวเครื่องบินขาออกจากประเทศญี่ปุ่น (ทางบริษัทฯ จัดการให้)
2. สิ่งที่ยืนยันว่าท่านสามารถรับผิดชอบค่าใช้จ่ายที่อาจเกิดขึ้นในระหว่างที่พำนักในประเทศญี่ปุ่นได้ (เช่น เงินสด บัตรเครดิต เป็นต้น)
3. ชื่อ ที่อยู่ และหมายเลขติดต่อในระหว่างที่พำนักในประเทศญี่ปุ่น (ทางบริษัทฯ จัดการให้)
4. กำหนดการเดินทางระหว่างที่พำนักในประเทศญี่ปุ่น (ทางบริษัทฯ จัดการให้)

• คุณสมบัติการเข้าประเทศญี่ปุ่น

(สำหรับกรณีการเข้าประเทศญี่ปุ่นด้วยมาตรการยกเว้นวีซ่า)

1. หนังสือเดินทางต้องมีอายุการใช้งานเหลืออยู่ ไม่ต่ำกว่า 6 เดือน
2. กิจกรรมใดๆ ที่จะกระทำในประเทศญี่ปุ่นจะต้องไม่เป็นสิ่งที่ขัดต่อกฎหมายและเข้าข่ายคุณสมบัติ การพำนักระยะสั้น
3. ในขั้นตอนการขอเข้าประเทศ จะต้องระบุระยะเวลาการพำนักไม่เกิน 15 วัน
4. เป็นผู้ที่ไม่มีประวัติการถูกส่งตัวกลับจากประเทศญี่ปุ่น มิได้อยู่ในระยะเวลาของการถูกปฏิเสธ ไม่ให้เข้าประเทศ และ ไม่เข้าข่ายคุณสมบัติที่จะถูกปฏิเสธไม่ให้เข้าประเทศ



หมายเหตุ : กรุณาอ่านศึกษารายละเอียดทั้งหมดก่อนทำการจอง เพื่อความถูกต้อง และ ความเข้าใจตรงกันระหว่างท่านลูกค้า และบริษัท

1

บริษัทฯ ขอสงวนสิทธิ์ที่จะเลื่อนการเดินทาง หรือ ปรับราคาค่าบริการขึ้น ในกรณีที่มิได้ผู้ร่วมคณะไม่ถึง 30 ท่าน

2

ขอสงวนสิทธิ์การเก็บค่าน้ำมันและภาษีสนามบินทุกแห่งเพิ่ม หากสายการบินมีการปรับขึ้นก่อนวันเดินทาง

3

บริษัทฯ จะไม่รับผิดชอบใดๆ ทั้งสิ้น หากเกิดกรณีความล่าช้าจากสายการบิน การยกเลิกบิน การประท้วง การนัดหยุดงาน การก่อการจลาจล ภัยธรรมชาติ การนำสิ่งของผิดกฎหมาย ซึ่งอยู่นอกเหนือความรับผิดชอบของบริษัทฯ

4

บริษัทฯ จะไม่รับผิดชอบใดๆ ทั้งสิ้น หากเกิดสิ่งของสูญหาย อันเนื่องมาจากความประมาทของท่าน เกิดจากการโจรกรรม และอุบัติเหตุจากความประมาทของนักท่องเที่ยวเอง

5

เมื่อท่านตกลงชำระเงินมัดจำหรือค่าทัวร์ทั้งหมดกับทางบริษัทฯ แล้ว ทางบริษัทฯ จะถือว่าท่านได้ยอมรับเงื่อนไขข้อตกลงต่างๆ ทั้งหมด

6

รายการนี้เป็นเพียงข้อเสนอที่ต้องได้รับการยืนยันจากบริษัทฯ อีกครั้งหนึ่ง หลังจากได้สำรองโรงแรมที่พักในต่างประเทศเรียบร้อยแล้ว โดยโรงแรม จัดในระดับใกล้เคียงกัน ซึ่งอาจจะปรับเปลี่ยนตามที่ระบุในโปรแกรม

7

การจัดการเรื่องห้องพักรวม เป็นสิทธิของโรงแรมในการจัดห้องให้กับกรุ๊ป ที่เข้าพัก โดยมีห้องพักรวมสำหรับผู้สูบบุหรี่ / ปลอดบุหรี่ได้ โดยอาจจะ ขอเปลี่ยนห้องได้ตามความประสงค์ของผู้ที่พักรวม ทั้งนี้ขึ้นอยู่กับความพร้อม ให้บริการของโรงแรม และไม่สามารถรับประกันได้

8

กรณีผู้เดินทางต้องการความช่วยเหลือเป็นพิเศษ อาทิเช่น ใช้วีลแชร์ กรุณาแจ้งบริษัทฯ อย่างน้อย 7 วันก่อนการเดินทาง มิฉะนั้นบริษัทฯ ไม่สามารถจัดการล่วงหน้าให้ได้ ***วีลแชร์สำหรับการใช้ในสนามบินเท่านั้น***

9

มัคคุเทศก์ พนักงาน และตัวแทนของผู้จัด ไม่มีสิทธิ์ในการให้คำสัญญาใดๆ ทั้งสิ้นแทนผู้จัด นอกจากนี้เอกสารลงนามโดยผู้มีอำนาจ ของผู้จัดกำกับเท่านั้น

10

ในกรณีที่ผู้เดินทางไม่ผ่านการพิจารณา หรือการอนุญาต ให้เดินทางเข้าประเทศญี่ปุ่น หรือการออกเดินทางจากประเทศไทย โดยเจ้าหน้าที่ตรวจคนเข้าเมือง หรือ กรมแรงงาน ของทั้งสองประเทศ อันเนื่องมาจากการกระทำที่ส่อไปในทางผิดกฎหมาย การหลบหนี เข้าออกเมือง เอกสารเดินทางไม่ถูกต้อง หรือการถูกปฏิเสธในกรณีอื่นๆ ทางผู้จัดจะไม่รับผิดชอบ และไม่สามารถคืนค่าใช้จ่ายต่างๆ ได้เนื่องจาก เป็นค่าใช้จ่ายที่ได้ทำการชำระแบบเหมาจ่ายให้กับตัวแทนต่างๆ ในประเทศญี่ปุ่นแล้ว

11

สภาพการจราจรในช่วงวันเดินทางตรงกับวันหยุดเทศกาลของญี่ปุ่น หรือ วันเสาร์อาทิตย์ รถอาจจะติด ทำให้เวลาในการท่องเที่ยว และ ซุปปิ้งแต่ละสถานที่น้อยลง โดยเป็นดุลยพินิจของมัคคุเทศก์ และคนขับรถ ในการบริหารเวลา ซึ่งอาจจะขอความร่วมมือจากผู้เดินทางในบางครั้ง ที่ต้องเร่งรีบ เพื่อให้ได้ท่องเที่ยวตามโปรแกรม

12

บริการน้ำดื่มท่านวันละ 1 ขวด ต่อคน /ต่อวัน เฉพาะในวันที่มีการให้บริการโดยรถบัส

13

การให้บริการของรถบัสนำเที่ยวญี่ปุ่น ตามกฎหมายของประเทศญี่ปุ่น สามารถให้บริการวันละ 10 ชั่วโมง และไม่เกินเวลา 19.00 น. ตามเวลาที่ออกเดินทางประเทศญี่ปุ่น มีอาจเพิ่มเวลาได้ โดยมัคคุเทศก์ และ คนขับจะเป็นผู้บริหารเวลาตามความเหมาะสม ทั้งนี้ขึ้นอยู่กับสภาพการจราจรในวันเดินทางนั้นๆเป็นหลัก จึงขอสงวนสิทธิ์ ในการปรับเปลี่ยนเวลาท่องเที่ยวตามสถานที่ในโปรแกรมการเดินทาง

ขอขอบพระคุณทุกท่านที่มอบความไว้วางใจให้กับเรา
ดูแลเรื่องการท่องเที่ยว และบริการ

