



บริษัท แองเจลออนทัวร์ จำกัด

ANGEL ON TOUR CO.,LTD

เลขที่ 18 ซ.27(บุญศิริ2) ตำบล ปากน้ำ
อำเภอ เมืองสมุทรปราการ จังหวัด สมุทรปราการ 10270
Hotline : 086-316-7436,086-362-1960,090-946-4072

โทร 02-7560334-5

Website : www.angelontour.com

Email : info.angelontour@gmail.com

TAT No. 11/09083

f angelontour

LINE @angelontour



No.11/13488

6วัน 5คืน คานาเคฟ ป่าม่าน เต๋อเทียน

มนต์เสน่ห์กว้างไกล... สวรรค์แห่งขุนเขาและสายน้ำ



เดิแทว

- | | | |
|------------------------|-----------------------------|-----------------------------|
| 06 - 11 ก.ย. 69 21,900 | 17 - 22 ก.ย. 69 21,900 | 16 - 21 ต.ค. 69 22,900 |
| 07 - 12 ก.ย. 69 21,900 | 28 ก.ย. - 03 ต.ค. 69 21,900 | 20 - 25 ต.ค. 69 22,900 |
| 10 - 15 ก.ย. 69 21,900 | 30 ก.ย. - 05 ต.ค. 69 21,900 | 24 - 29 ต.ค. 69 22,900 |
| 12 - 17 ก.ย. 69 21,900 | 11 - 16 ต.ค. 69 22,900 | 26 - 31 ต.ค. 69 22,900 |
| 15 - 20 ก.ย. 69 21,900 | 13 - 18 ต.ค. 69 23,900 | 28 ต.ค. - 02 พ.ย. 69 22,900 |

ไฮไลท์

ล่องเรือชมดอกไม้สีขาวบานเหนือสายน้ำ ณ เมืองคู่อิมเสียงส่าย หนึ่งในปีหนึ่งครั้ง
ถ่ายรูปเช็คอินแบบชิคๆ ณ หมู่บ้านสไตล์ยุโรป • ชม UNSEEN แห่งป่าม่าน ล่องเรือชมทะเลในถ้ำ
ณ ซันเหินไห่ เหมือนแดนสวรรค์ • ชมน้ำพุห่านฟ้า ที่ท่องเที่ยวระดับ 4A • ชมความอลังการของ
น้ำตกสองแผ่นดิน จีน-เวียดนาม ณ เต๋อเทียน • ถ้ำน้ำแข็งหลงกิงกับประติมากรรมน้ำแข็งสวยงาม
และอากาศดีตลอด • ชมดอกไม้ตามฤดูกาล ณ ภูเขาชิง พร้อชมทิวทัศน์แม่น้ำกว๋อนอิมพันก



หมู่บ้านสไตล์ยุโรป



เมืองโบราณที่งดงาม



ถ้ำน้ำแข็งหลงกิง

ราคาเริ่มต้น 21,900

ZUNNG-9C007 | 春秋航空 SPRING AIRLINES | โรงแรมระดับ 4 ดาว | POP MART | เมนูพิเศษ อาหารเวียดนาม & บุฟเฟ่ต์ชาบู



No.11/13488

6วัน 5คืน

หนานหนิง ป่าหม่า เต๋อเทียน

มนต์เสน่ห์กว้างสี... สวรรค์แห่งขุนเขาและสายน้ำ



เดินทาง

| | | |
|------------------------|-----------------------------|-----------------------------|
| 06 - 11 ก.ย. 69 21,900 | 17 - 22 ก.ย. 69 21,900 | 16 - 21 ต.ค. 69 22,900 |
| 07 - 12 ก.ย. 69 21,900 | 23 ก.ย. - 03 ต.ค. 69 21,900 | 20 - 25 ต.ค. 69 22,900 |
| 10 - 15 ก.ย. 69 21,900 | 30 ก.ย. - 05 ต.ค. 69 21,900 | 24 - 29 ต.ค. 69 22,900 |
| 12 - 17 ก.ย. 69 21,900 | 11 - 16 ต.ค. 69 22,900 | 26 - 31 ต.ค. 69 22,900 |
| 15 - 20 ก.ย. 69 21,900 | 13 - 18 ต.ค. 69 23,900 | 28 ต.ค. - 02 พ.ย. 69 22,900 |

ไฮไลท์

ล่องเรือชมดอกไม้สีขาวบานเหนือสายน้ำ ณ เมืองคูอินเสียงส่าย หนึ่งในปีหนึ่งครั้ง
 ถ่ายรูปเช็คอินแบบชิคๆ ณ หมู่บ้านสโตนเฮลล์ • ชม UNSEEN แห่งป่าหม่า ล่องเรือชมทะเลในท่า
 ณ ซันเหมินไห่ เหมือนแคสเคดสวรรค์ • ชมน้ำพุร้อนฟ้า ที่ท่องเที่ยวระดับ 4A • ชมความอลังการของ
 น้ำตกสองแผ่นดิน จีน-เวียดนาม ณ เต๋อเทียน • ทำน้ำแข็งหลอดกับประติมากรรมน้ำแข็งสวยงาม
 และอากาศดีลบล • ชมดอกไม้คาบูกุคาล ณ เวาซิงชิว พร้อมขอพรเจ้าแม่กวนอิมพันกร



หมู่บ้านสโตนเฮลล์



เมืองโบราณที่ผิง



ถ้ำน้ำแข็งหลงกง

ราคาเริ่มต้น
21,900

2UNNG-9C007



โรงแรมระดับ 4 ดาว

POP MART

เมนูพิเศษ อาหารเวียดนาม & บุฟเฟ่ต์ชาบู

หนานหนิง ปาหมา เต๋อเทียน มนต์เสน่ห์กว้างสี... สวรรค์แห่งขุนเขาและสายน้ำ

ทัวร์ไม่ลงร้านรัฐบาล

6 วัน 5 คืน

โดยสารการบิน Spring Airlines (9C)

BKK •-----• NNG NNG •-----• BKK

เที่ยวบิน เวลาออก เวลาถึง

9C6466 15:15 18:25

เที่ยวบิน เวลาออก เวลาถึง

9C6465 12:55 14:15

| วัน | โปรแกรมท่องเที่ยว | เช้า | เที่ยง | ค่ำ | ที่พัก |
|-----|---|------|--------|-----|--|
| 1 | กรุงเทพฯ(สนามบินสุวรรณภูมิ) – สนามบินหนานหนิง (9C6466 BKK15.15 – NNG 18.25) หนานหนิง | | | ✓ | NANNING VIENNA INTERNATIONAL HOTEL หรือ ระดับเทียบเท่า 4 ดาว |
| 2 | หนานหนิง-เซ็คอินหมู่บ้านสไตล์ยุโรปเจียงยิว มังซัง เสี่ยวเจิน -เมืองตูอาน-ล่องเรือชมดอกไม้ทะเล-แดนพุทธบนผืนน้ำวัดฟูอาน-เมืองปาหมา | ✓ | ✓ | ✓ | HUA YI HOLIDAY HOTEL หรือ ระดับเทียบเท่า 4 ดาว |
| 3 | ปาหมา-ซานเหมินไท่+ล่องเรือ (รวมค่าล่องเรือ) - จิงซี-น้ำพุห่านฟ้า-ชมวิวยามค่ำคืนเมืองโบราณจินชิว | ✓ | ✓ | ✓ | ECHARM HOTEL หรือ ระดับเทียบเท่า 4 ดาว |
| 4 | จิงซี-น้ำตกเต๋อเทียน+ล่องเรือ-ร้านกาแฟเต๋อเทียน (ไม่รวมค่าเครื่องดื่ม)-ถ้ำน้ำแข็งหลงกง-เมืองฉงจิว-ชมบรรยากาศยามค่ำเมืองโบราณไท่ผิง | ✓ | ✓ | ✓ | MAN DALA HOTEL หรือ ระดับเทียบเท่า 4ดาว |
| 5 | เมืองฉงจิว-หนานหนิง-เขาชิงชิว-เจ้าแม่กวนอิมพันมือ-สวนดอกไม้ตามฤดูกาล-อิสระช้อปปิ้งถนนสามตรอกสองซอย+POP MART OPTION : ล่องเรือแม่น้ำหยงเจียงชมวิวกลางคืน 200 RMB/ท่าน | ✓ | ✓ | ✗ | NANNING VIENNA INTERNATIONAL HOTEL หรือ ระดับเทียบเท่า 4 ดาว |
| 6 | หนานหนิง-สนามบินหนานหนิง – กรุงเทพฯ-(สนามบินสุวรรณภูมิ) (9C6465 NNG 12.55 -BKK 14.15) | ✓ | | | |

| วันเดินทาง | ผู้ใหญ่ พัก 2-3 ท่าน ท่านละ | พักเดี่ยว เพิ่มท่านละ |
|---|-----------------------------|--------------------------|
| 06-11 กันยายน 69 | 21,900.- | 4,000.- |
| 07-12 กันยายน 69 | 21,900.- | 4,000.- |
| 10-15 กันยายน 69 | 21,900.- | 4,000.- |
| 12-17 กันยายน 69 | 21,900.- | 4,000.- |
| 15-20 กันยายน 69 | 21,900.- | 4,000.- |
| 17-22 กันยายน 69 | 21,900.- | 4,000.- |
| 28 กันยายน – 03 ตุลาคม 69 | 21,900.- | 4,000.- |
| 30 กันยายน – 05 ตุลาคม 69 | 21,900.- | 4,000.- |
| 11-16 ตุลาคม 69 | 22,900.- | 4,000.- |
| 13-18 ตุลาคม 69 | 23,900.- | 4,000.- |
| 16-21 ตุลาคม 69 | 22,900.- | 4,000.- |
| 20-25 ตุลาคม 69 | 22,900.- | 4,000.- |
| 24-29 ตุลาคม 69 | 22,900.- | 4,000.- |
| 26-31 ตุลาคม 69 | 22,900.- | 4,000.- |
| 28 ตุลาคม – 02 พฤศจิกายน 69 | 22,900.- | 4,000.- |
| <p>ราคาทัวร์ข้างต้นยังไม่รวมค่าทิปมัคคุเทศก์ท้องถิ่นและคนขับรถ 2,000บาท/ท่าน/ทริป หัวหน้าทัวร์ที่ดูแลคณะจากเมืองไทยตามแต่ท่านจะเห็นสมควร รายการทัวร์อาจจะมีการปรับเปลี่ยนตามความเหมาะสมของสภาพอากาศและฤดูกาล</p> | | |

วันแรก กรุงเทพฯ(สนามบินสุวรรณภูมิ) – สนามบินหนานหนิง (9C6466 BKK15.15 – NNG 18.25)
หนานหนิง

- 12:00 น.** พร้อมกันที่ ท่าอากาศยานสุวรรณภูมิ อาคารผู้โดยสารระหว่างประเทศ ชั้น 4 ประตู 10 เคาน์เตอร์สายการบิน **Spring Airlines (9C)** รวมน้ำหนักกระเป๋า 20 กิโลกรัม/ท่านละ 1 ใบ โดยมีเจ้าหน้าที่คอยให้การต้อนรับและอำนวยความสะดวกตรวจเช็คสัมภาระและเอกสารการเดินทางให้กับทุกท่าน
- 15:15 น.** ออกเดินทางสู่ **หนานหนิง** โดยสายการบิน **Spring Airlines (9C)** เที่ยวบินที่ **9C6466** ใช้เวลาเดินทางประมาณ 2.10 ชั่วโมง ****ไม่มีอาหารบนเครื่อง****



- 18:25 น.** เดินทางถึง **สนามบินหนานหนิง ประเทศจีน** เป็นเมืองทางตอนใต้ของจีนใกล้ชายแดนเวียดนาม เป็นเมืองหลวงของภูมิภาคกวางสี ด้วยสภาพอากาศแบบเขตร้อนที่อบอุ่น จึงขึ้นชื่อจากพื้นที่สีเขียว **เวลาท้องถิ่นเร็วกว่าประเทศไทย 1 ชั่วโมง (โปรดปรับเวลาเพื่อสะดวกต่อการนัดหมาย)** หลังผ่านขั้นตอนการตรวจคนเข้าเมืองและรับสัมภาระเรียบร้อยแล้ว นำท่านเดินทางสู่ภัตตาคาร

ค่ำ รับประทานอาหารค่ำ ณ ภัตตาคาร **(มื้อที่ 1)**

ที่พัก **NANNING VIENNA INTERNATIONAL HOTEL หรือเทียบเท่าระดับ 4 ดาว (มาตรฐานประเทศจีน)**

วันที่สอง หนานหนิง-เซ็กอินหมู่บ้านสไตล์ยุโรปเจียงยวี มังซัง เสียวเจิน -เมืองตูอาน-ล่องเรือชมดอกไม้ทะเล-แดนพุทธบนผืนน้ำวัดฟูอาน-เมืองปาหมา

เช้า รับประทานอาหารเช้า ณ ห้องอาหารของโรงแรม **(มื้อที่ 2)**

นำท่านเดินทางสู่ **หมู่บ้านสไตล์ยุโรปเจียงยวี่ มั่งซัง เสียวจิน (Jiangyu Dream Town)** เป็นสถานที่ท่องเที่ยวระดับ AAAA ของประเทศจีน ตั้งอยู่ในเขตอู่หมิง (Wuming District) นครหนานหนิง เขตปกครองตนเองกวางซีจ้วง โดยเป็นทั้งเมืองท่องเที่ยวเชิงวัฒนธรรมและโครงการอสังหาริมทรัพย์ขนาดใหญ่ที่จำลองสถาปัตยกรรมสไตล์ยุโรปอันงดงามไฮไลท์การท่องเที่ยวและจุดเช็คอินคือ ตัวเมืองจำลองมาจากเมืองฮัลล์สตัดท์ (Hallstatt) ของประเทศออสเตรีย มีปราสาทสไตล์ยุโรป โบสถ์คริสต์ และถนนคนเดินที่สวยงาม เหมาะสำหรับการถ่ายรูปเดินเล่น



นำท่านเดินทางสู่ **เมืองตูอาน** หรือ อำเภอปกครองตนเองชนชาติตูอาน (Duan Yao Autonomous County) ตั้งอยู่ในเขตปกครองตนเองกวางซีจ้วง ประเทศจีน ห่างจากตัวเมือง หนานหนิง (Nanning) (เมืองหลวงของกวางซี) ไปทางทิศตะวันตกเฉียงเหนือประมาณ 150-180 กิโลเมตร มีชื่อเสียงอย่างมากในด้านภูมิประเทศแบบคาสต์ (Karst) ที่เต็มไปด้วยภูเขาหินปูนและหุบเขาที่สวยงาม เป็นพื้นที่ที่เต็มไปด้วยความอุดมสมบูรณ์ทางธรรมชาติและวัฒนธรรมชนกลุ่มน้อย โดยเฉพาะชาวเยา (Yao) (โดยใช้เวลาเดินทางประมาณ 2.5 ชั่วโมง)



กลางวัน รับประทานอาหารกลางวัน ณ ภัตตาคาร (มื้อที่ 3)

บ่าย นำท่านล่องเรือชมดอกไม้ทะเล ดอกไม้สำหรับจะบานสะพรั่งในแม่น้ำเฉิงเจียง ผิวน้ำเต็มไปด้วยดอกไม้สีขาว น้ำใสราวกับคริสตัลและพืชน้ำก็พลิ้วไหว เป็นสถานที่ที่เหมาะสมอย่างยิ่งสำหรับการถ่ายรูปและเล่นพายเรือ

*****หมายเหตุ : การแบ่งบานของดอกไม้ขึ้นอยู่กับฤดูกาล กรณีที่ดอกไม้บานน้อยหรือไม่บานเลย ทางบริษัทขอสงวนสิทธิ์ในการเปลี่ยนที่นำชมโดยมิได้แจ้งให้ท่านทราบล่วงหน้าและมีได้คืนค่าใช้จ่ายใดๆ ทั้งสิ้น ทั้งนี้ทางบริษัทจะคำนึงถึงผลประโยชน์ของลูกค้าเป็นสำคัญ*****



นำท่านชม **วัดอันพู** เป็นวัดโบราณยุคราชวงศ์หมิงที่ตั้งกลางน้ำ ซึ่งหาได้ยากในภาคตะวันตกของกวางซี เป็นสถานที่ศักดิ์สิทธิ์สำหรับขอพรและปฏิบัติธรรมของชาวพุทธ อีกทั้งยังเป็นแหล่งเรียนรู้วัฒนธรรมที่ผสมระหว่างชาวยุโรปและชาวจีน ผสานรวมคุณค่าของสถาปัตยกรรมโบราณ และประเพณีชนชาติพื้นเมือง เป็นสถานที่เงียบสงบแห่งพุทธศาสนาที่ไม่ค่อยมีใครรู้จักในท้องถิ่น



จากนั้นนำท่านเดินทางสู่**เมืองปาหม่า (Bama)** เป็นอำเภอในเขตปกครองตนเองกว่างซีจ้วง ทางตอนใต้ของประเทศจีน ได้รับการขนานนามว่าเป็น "หมู่บ้านอายุวัฒนะของโลก" เนื่องจากมีสัดส่วนประชากรผู้สูงอายุมากกว่า 100 ปีสูงที่สุดแห่งหนึ่งของโลก จากความอุดมสมบูรณ์ของธรรมชาติ แหล่งน้ำ และอากาศบริสุทธิ์

คำ **รับประทานอาหารค่ำ ณ ภัตตาคาร (มื้อที่ 4)**

ที่พัก **HUA YI HOLIDAY HOTEL หรือเทียบเท่าระดับ 4 ดาว (มาตรฐานประเทศจีน)**

วันที่สาม **ปาหม่า-ซานเหมินไห่+लोंงเรือ (รวมคาล่องเรือ) - จิงซี-น้ำพุร้อนฟ้า-ชมวิวยามค่ำคืนเมืองโบราณจินชิว**

เช้า **รับประทานอาหารเช้า ณ ห้องอาหารของโรงแรม (มื้อที่ 5)**

นำท่านเดินทางสู่ **ซานเหมินไห่ + ล่องเรือ (รวมคาล่องเรือ)** เป็นแหล่งท่องเที่ยวทางธรรมชาติระดับ AAAA ของจีน ตั้งอยู่ในอำเภอเฟิงชาน มณฑลกว่างซี โดดเด่นด้วยถ้ำหินปูน (Karst) ที่มีปล่องทะลุถึงกัน 3 ช่อง จนเกิดเป็นภาพสายน้ำสีมรกตไหลผ่านภูเขา ได้รับการขนานนามจากผู้เชี่ยวชาญว่าเป็นหน้าตาแห่งโลก ให้ท่านได้สัมผัสกับความมหัศจรรย์อันลึกลับ เรือเคลื่อนตัวไปข้างหน้าอย่างช้าๆ เรือก็แล่นผ่านช่องแสงธรรมชาติสามช่อง แสงอาทิตย์ส่องผ่านช่องแสงลงมายังผิวน้ำ และน้ำในแม่น้ำสีน้ำเงินอมเขียวก็เปล่งประกายราวกับอัญมณี ความรู้สึกเหมือนโลกแห่งความฝัน



กลางวัน รับประทานอาหารกลางวัน ณ ภัตตาคาร **(มื้อที่ 6)**

นำท่านเดินทางสู่ **น้ำพุร้อนฟ้า** คุ่มค่าแก่การไปเยี่ยมชม ตั้งอยู่ในเมืองจิงซี เมืองไปเซ่อ พื้นที่ทิวทัศน์เล็ก ๆ มีความงดงามอย่างยิ่ง มีน้ำล้อมรอบสามด้าน และมีภูเขาอยู่ด้านหลังบริเวณจุดชมวิวมืดต้นไม้เขียวขจีร่มรื่น และมีจุดเช็คอินต่างๆ มากมาย เช่น จุดชมวิว ห่านคู่ ฯลฯ เหมาะแก่การถ่ายรูปและเช็คอินเป็นอย่างยิ่ง



ค่ำ **รับประทานอาหารค่ำ ณ ภัตตาคาร (มื้อที่ 7)**

หลังรับประทานอาหารค่ำ นำท่านชมวิวดมสวยงามยามค่ำคืนคำคืนเมืองโบราณจินซีในเมืองจิงซี เป็นเมืองโบราณเกี่ยวกับวัฒนธรรมจ้วง วัฒนธรรมชายแดนจีน-เวียดนาม เมืองโบราณจินซีเป็นที่รู้จักในชื่อ "กุ้ยหลินน้อย" มีกลิ่นอายความเป็นเมืองโบราณจ้วง มีสะพานเล็กๆ และสายน้ำไหล และสะพานมีหลังคาที่แปลกตา แสดงถึงทิวทัศน์ที่สวยงามของเมืองโบราณที่เจริญรุ่งเรือง



ที่พัก **ECHARM HOTEL หรือเทียบเท่าระดับ 4 ดาว (มาตรฐานประเทศจีน)**

วันที่สี่ **จิงซี-น้ำตกเต๋อเทียน+ล่องเรือ-ร้านกาแฟเต๋อเทียน (ไม่รวมค่าเครื่องดื่ม)-ถ้ำน้ำแข็งหลงก-เมืองฉงชัว-ชมบรรยากาศยามค่ำเมืองโบราณไท่ผิง**

เช้า **รับประทานอาหารเช้า ณ ห้องอาหารของโรงแรม (มื้อที่ 8)**

นำท่านเดินทางสู่ น้ำตกเต๋อเทียน+ล่องเรือ ที่มีต้นกำเนิดมาจากแม่น้ำกุ้ยชุน ในเขตจิงซี กวางสี หลังจากไหลเข้าสู่เวียดนาม แล้วไหลกลับไปสู่กวางสี เป็นน้ำตกที่ตั้งอยู่ระหว่าง จีน และ เวียดนาม ขึ้นชื่อเรื่องสายน้ำสุดอลังการที่ลดหลั่นลงมาเป็นชั้นน้ำตกที่สลับซับซ้อน ทำให้มีทิวทัศน์ที่สวยงามตระการตา น่าตื่นตาตื่นใจเป็นอย่างมาก จุดไฮไลท์ของน้ำตกเต๋อเทียน คือ ผืนน้ำที่เป็นสีเขียวมรกต เป็นความสวยงามสุดตระการตาของน้ำตกที่ล้อมรอบไปด้วยพุ่มไม้อันอุดมสมบูรณ์ นอกจากนี้ ด้านล่างของน้ำตกก็มีสะพานไม้ให้ผู้คนไปยืนถ่ายรูปวิวสุดอลังของน้ำตกได้ด้วย



แวะชม **ร้านกาแฟน้ำตกเต๋อเทียน** ที่มีวิวฉากหลังเป็นน้ำตกขนาดใหญ่และภูเขาเขียว ธรรมชาติสวยงามบรรยากาศผ่อนคลาย เอาใจสายคาเฟ่ให้ท่านได้ ชิม ซ้อป แซ่ะ ไปกับบรรยากาศอย่าง Slow Life ท่ามกลางธรรมชาติ



กลางวัน รับประทานอาหารกลางวัน ณ ภัตตาคาร (มื้อที่ 9)

นำท่านเดินทางสู่ **ถ้ำน้ำแข็งหลงกง** ถ้ำน้ำแข็งแห่งนี้เป็นสถานที่ท่องเที่ยวระดับ 4A ตั้งอยู่มณฑลต้าชิ่ง ซึ่งเป็นถ้ำหินงอกหินย้อยที่เกิดขึ้นเองตามธรรมชาติ ทางอุทยานแห่งนี้ได้มีการปรับอุณหภูมิให้คงที่ทำให้ภายในถ้ำมีอุณหภูมิที่ติดลบ จึงเกิดมีเกล็ดน้ำแข็งมาเกาะตามหินงอกหินย้อย และกำแพงถ้ำจึงเป็นที่มาของถ้ำน้ำแข็งหลงกงแห่งนี้



สมควรแก่เวลานำท่านเดินทางกลับสู่ เมืองฉงจ้าว ใช้เวลาเดินทางประมาณ 1 ชั่วโมง

ค่ำ รับประทานอาหารค่ำ ณ ภัตตาคาร (มื้อที่ 10)

หลังรับประทานอาหารค่ำ นำท่าน **ชมเมืองโบราณไทผิง** ตั้งอยู่ในถนนไทผิง เขตเจียงโจว เมืองฉงจ้าว เขตปกครองตนเองกว่างซีจ้วง เป็นเมืองแห่งวัฒนธรรมที่มีชื่อเสียงซึ่งมีประวัติศาสตร์ยาวนานกว่า 1,000 ปี ชมวิวกลางคืนของเมืองโบราณมีเสน่ห์เป็นพิเศษ ด้วยแสงไฟที่สว่างไสวและสีสันต่างๆ ทำให้ที่นี่เป็นสถานที่ที่เหมาะสมกับการถ่ายรูปและเช็คอิน พร้อมชมการแสดงพื้นบ้านมีการแสดงพื้นบ้านต่างๆ ในตอนเย็น เช่น การแสดงแพชชั่นของนักแสดงหัวซาน และการแสดงพื้นบ้านของกลุ่มชาติพันธุ์จ้วงบนหอคอย



ที่พัก **MAN DALA HOTEL หรือเทียบเท่าระดับ 4 ดาว (มาตรฐานประเทศจีน)**

วันที่ทำ เมืองฉงจ้าว-หนานหนิง-เซาซิงซีว-เจ้าแม่กวนอิมพันมือ-สวนดอกไม้ตามฤดูกาล-อิสระ ช้อปปิ้งถนนสามตรอกสองซอย+POP MART

OPTION : ล่องเรือแม่น้ำหยงเจียงชมวิวกลางคืน 200 RMB/ท่าน

เช้า **รับประทานอาหารเช้า ณ ห้องอาหารของโรงแรม (มื้อที่ 11)**

จากนั้นนำท่านสู่ **ภูเขาซิงซีว** แหล่งท่องเที่ยวระดับ 5A ของจีน มีความสูงไม่มาก แต่มีเนินเขาและยอดเขามากถึง 18 แห่ง มีพืชพรรณนานาชนิดขึ้นปกคลุมทั่วทั้งอาณาบริเวณ 4,000 ตารางเมตร ประกอบไปด้วยสวนดอกไม้ สระน้ำ วัด จุดชมวิวและสถาปัตยกรรมสมัยราชวงศ์ซ่งและหมิงตลอดทั้งปี ภูเขาซิงซีวจะมีเทศกาลต่างๆ เปิดให้ประชาชนได้รับชมและมีส่วนร่วม



กลางวัน รับประทานอาหารกลางวัน ณ ภัตตาคาร (เมื่อที่ 12)

นำท่านสักการะ ศาลเจ้าแม่กวนอิมพันกร ที่แกะจากไม้จันทน์หอม ด้านหน้าศาลมีจุดชมวิวที่สามารถมองเห็นเมืองหนานหนิงทั้งเมืองได้ เรียกได้ว่าทั้งอึ้งใจและอึ้งบุญในเวลาเดียวกันทีเดียว



นำท่านชม สวนดอกไม้ 4 ฤดู แห่งภูเขาชิงชิว ที่เที่ยวระดับ AAAAA ภูเขากลางเมือง ปกคลุมทั่วทั้งอาณาบริเวณ 4,000 ตารางเมตรฉายา “ปอดแห่งเมือง” บนภูเขาจะมีทั้งสวนดอกไม้ สระน้ำ วัด จุดชมวิวและสถาปัตยกรรมสมัยราชวงศ์ซ่งและหมิง



Qingxiu Mountain

นำท่านชม **ถนนสามตอกสองซอย** เป็นย่านประวัติศาสตร์และวัฒนธรรมที่มีชื่อเสียงของหนานหนิง เมืองที่มีประวัติศาสตร์ยาวนานแต่ละเมืองมีถนนสายเก่าที่มีลักษณะเฉพาะเช่นนี้ ถนนสายเก่าที่มีลักษณะเฉพาะของหนานหนิงอยู่ที่ถนนสามและสองตอก ถนนสายพิเศษหลายแห่ง เต็มไปด้วยร้านอาหารพิเศษและร้านค้าวัฒนธรรมและความคิดสร้างสรรค์ในหนานหนิง รวมถึงสถานที่ทางวัฒนธรรม เช่น วัดเฉิงหวงและหอรำลึกเต็งหยิง นอกจากนี้ยังมีร้านอาหารแฟชั่นใหม่ที่ผู้คนหนุ่มสาวชื่นชอบ ซึ่งตระหนักถึงการผสมผสานระหว่างประวัติศาสตร์และความทันสมัยให้ท่านได้เพลิดเพลิน เดินช้อปปิ้งกันเต็มอ้อม หากท่านใดชื่นชอบสินค้า Art Toys สามารถเลือกชม เลือกซื้อได้ที่ร้าน **POP MART**



Optional ล่องเรือแม่น้ำยงเจียง ชมแสงสียามค่ำคืนของเมืองหนานหนิง ราคาท่านละ 200 RMB / ท่าน
คำ อีสรอาหารค่ำ เพื่อสะดวกแก่การท่องเที่ยว



ที่พัก **NANNING VIENNA INTERNATIONAL HOTEL** หรือเทียบเท่าระดับ 4 ดาว
(มาตรฐานประเทศจีน)

วันที่หก หนานหนิง-สนามบินหนานหนิง – กรุงเทพฯ-(สนามบินสุวรรณภูมิ)
(9C6465 NNG 12.55 -BKK 14.15)

เช้า รับประทานอาหารเช้า ณ ห้องอาหารของโรงแรม (**มื้อที่ 13**)
สมควรแก่เวลานำท่านเดินทางสู่ สนามบินหนานหนิง

12.55 น. ออกเดินทางสู่ สนามบินสุวรรณภูมิ โดยสารการบิน **Spring Airlines (9C)** เที่ยวบินที่ **9C6465**
****ไม่มีอาหารบนเครื่อง****

14.15 น. เดินทางถึง สนามบินสุวรรณภูมิ ประเทศไทยโดยสวัสดิภาพ พร้อมความประทับใจ

✔ อัตราค่าบริการรวม



ค่าตัวโดยสารเครื่องบินไป-กลับ ชั้นประหยัด พร้อมค่าภาษีสนามบินทุกแห่งตามรายการทัวร์ ข้างต้น (ข้อมูล ณ วันที่ 28 เมษายน 2569)



เจ้าหน้าที่บริษัท ๙ คอยอำนวยความสะดวก ทุกท่านตลอดการเดินทาง



ค่าประกันวินาศภัยเครื่องบินตามเงื่อนไข ของแต่ละสายการบิน



ค่าอาหาร ค่าเข้าชม และ ค่ายานพาหนะทุกชนิด ตามที่ระบุไว้ในรายการทัวร์ข้างต้น



ค่าน้ำหนักกระเป๋าเดินทางตามสายการบิน กำหนดไว้ที่ 20 กิโลกรัม / ท่าน / ใบ



คุ้มครองการเสียชีวิตจากอุบัติเหตุสูงสุด 2,000,000 บาท
คุ้มครองค่ารักษาพยาบาลจากอุบัติเหตุสูงสุด 500,000 บาท

(เงื่อนไขตามกรมธรรม์)เงื่อนไขประกันการเดินทาง ค่าประกัน อุบัติเหตุและค่ารักษาพยาบาล คุ้มครองเฉพาะกรณีที่ได้รับ อุบัติเหตุระหว่างการเดินทางไม่คุ้มครองถึงการสูญเสีย ทรัพย์สินส่วนตัวและไม่คุ้มครองโรคประจำตัวของผู้เดินทาง และคุ้มครองเฉพาะผู้เดินทางไปกลับพร้อมกรุ๊ปเท่านั้น



ค่าที่พักห้องละ 2-3 ท่าน ตามโรงแรมที่ ระบุไว้ในรายการหรือ ระดับเทียบเท่า

- กรณีห้อง TWIN BED (เตียงเดี่ยว 2 เตียง) ซึ่งโรงแรม ไม่มีหรือเต็ม ทางบริษัทขอปรับเป็นห้อง DOUBLE BED แทนโดยมี ต้องแจ้งให้ทราบล่วงหน้า
- หากต้องการห้องพักแบบ DOUBLE BED ซึ่งโรงแรมไม่มี หรือเต็ม ทางบริษัทขอปรับเป็นห้อง TWIN BED แทนโดยมี ต้อง แจ้งให้ทราบล่วงหน้า เช่นกัน
- กรณีพักแบบ TRIPLE ROOM 3 ท่าน ท่านที่ 3 อาจเป็น เสริมเตียง หรือ SOFA BED หรือ เสริมฟูกที่นอน ทั้งนี้ ขึ้น อยู่กับรูปแบบการจัดห้องพักของโรงแรมนั้นๆ

✘ อัตราค่าบริการไม่รวม



ค่าทำหนังสือเดินทางไทย และเอกสาร ต่างต่าง



ค่าภาษีน้ำมัน ที่สายการบินเรียกเก็บเพิ่ม ภายหลังจากทางบริษัทฯ ได้ออกตั๋วเครื่อง บินไปแล้ว ซึ่งลูกค้าต้องชำระส่วนต่างเพิ่ม อัตราค่าตัวที่นำเสนอนี้ ด้รวมภาษีน้ำมันและภาษี สนามบินตามอัตราปัจจุบัน ณ วันที่ออกโปรแกรมแล้ว อย่างไรก็ตาม หากก่อนวันเดินทาง ทางสายการบินมีการประกาศปรับขึ้นค่าภาษีน้ำมัน ภาษีสนามบิน หรือมี ค่าใช้จ่ายเพิ่มส่วนอื่นๆ (แม้ว่าทางบริษัทฯ จะได้ทำการ ออกตั๋วเครื่องบินไปแล้วก็ตาม) ทางบริษัทฯ ขอความ กรุณาเรียกเก็บค่าใช้จ่ายในส่วนนี้เพิ่มตามความ เป็นจริง



ภาษีมูลค่าเพิ่ม 7% และหัก ณ ที่จ่าย 3%



ค่าทิปมัคคุเทศก์ท้องถิ่นและคนขับรถ รวม 2,000 บาท/ท่าน/กรุ๊ป (เด็กชำระทิป เท่ากับผู้ใหญ่) ชำระที่สนามบิน



ค่าน้ำหนักกระเป๋าเดินทางในกรณีที่เกิดกว่าสาย การบินกำหนด



ค่าใช้จ่ายส่วนตัวนอกเหนือจากรายการ เช่น ค่า เครื่องดื่ม, ค่าอาหารที่สั่งเพิ่ม, ค่าโทรศัพท์ ฯลฯ สำหรับท่านที่รับประทานอาหารพิเศษ อาหารเจ หรือไม่ทาน เนื้อสัตว์ ไม่ทานหมู ไม่ทานไก่ และมีความจำเป็นให้ทาง บริษัท จัดเตรียมอาหารไว้ให้ท่านเป็นพิเศษนอกเหนือจากที่ กรุ๊ปจัดไว้ในรายการ ขอสงวนสิทธิ์ในการเรียกเก็บค่าใช้จ่ายเพิ่มเติมตามจริงเท่านั้น



ค่าธรรมเนียมเอกสารเข้าเมืองสำหรับผู้ถือ พาสปอร์ตต่างประเทศ

(ทางรัฐบาลจีนประกาศยกเลิกวีซ่าให้กับคนไทย ผู้ที่ประสงค์ จะพำนักระยะสั้นในประเทศจีน ในรอบ 6 เดือน ไม่เกิน 90 วัน **ถ้ากรณีทางรัฐบาลจีนประกาศให้กลับมาใช้วีซ่า ผู้เดินทางจะ ต้องเสียค่าใช้จ่ายเพิ่มในการขอวีซ่าตามที่สถานทูตกำหนด)





เงื่อนไขการให้บริการ

1. การเดินทางในแต่ละครั้งจะต้องมีผู้โดยสารจำนวน 9 ท่านขึ้นไป ถ้าผู้โดยสารไม่ครบจำนวนดังกล่าว ทางบริษัทฯ ขอสงวนสิทธิ์ในการเปลี่ยนแปลงราคาหรือยกเลิกการเดินทาง
2. ในกรณีที่ลูกค้าต้องออกตัวโดยสารภายในประเทศ กรุณาติดต่อเจ้าหน้าที่ของบริษัทฯ เพื่อเช็คว่ากรุ๊ปมีการคอนเฟิร์มเดินทางก่อนทุกครั้ง เนื่องจากสายการบินอาจมีการปรับเปลี่ยนไฟลท์บิน หรือเวลาบิน โดยไม่ได้แจ้งให้ทราบล่วงหน้า ทางบริษัทฯ จะไม่รับผิดชอบใด ๆ ในกรณี ถ้าท่านออกตัวภายในโดยไม่แจ้งให้ทราบและหากไฟลท์บินมีการปรับเปลี่ยนเวลาบินเพราะถือว่าท่านยอมรับในเงื่อนไขดังกล่าว
3. การชำระค่าบริการ
 - 3.1 กรุณาชำระมัดจำ ท่านละ 10,000 บาท
 - 3.2 กรุณาชำระค่าทัวร์เต็มจำนวน ในกรณีที่ค่าทัวร์ราคาต่ำกว่า 10,000 บาท
 - 3.3 กรุณาชำระค่าทัวร์ส่วนที่เหลือ 30 วันก่อนออกเดินทาง **45 วันก่อนเดินทางสำหรับช่วงสงกรานต์และปีใหม่**
 - 3.4 กรณีวันเดินทางน้อยกว่า 21 วัน หรือราคาทัวร์โปรโมชั่น ต้องชำระค่าทัวร์เต็มจำนวนเท่านั้น
4. กรณีผู้เดินทางที่ต้องการความช่วยเหลือเป็นพิเศษ เช่น การขอใช้วีลแชร์ที่สนามบิน กรุณาแจ้งบริษัทฯ อย่างน้อย 7 วันก่อนการเดินทาง หรือเริ่มตั้งแต่ท่านจองทัวร์ มิฉะนั้นทางบริษัทฯ ไม่สามารถจัดการได้ล่วงหน้า ทางบริษัทฯ ขอสงวนสิทธิ์ในการเรียกเก็บค่าใช้จ่ายตามจริงที่เกิดขึ้นกับผู้เดินทาง (ถ้ามี)
5. กรณีใช้หนังสือเดินทางราชการ (เล่มน้ำเงิน) เดินทางเพื่อการท่องเที่ยวเกี่ยวกับคณะทัวร์ หากท่านถูกปฏิเสธในการเข้า-ออกประเทศใด ๆ ก็ตาม ทางบริษัทฯ ขอสงวนสิทธิ์ไม่คืนค่าทัวร์และรับผิดชอบใด ๆ ทั้งสิ้น
6. *ทางบริษัทฯ ทำหน้าที่เป็นเพียงตัวแทนในการประสานงานการเดินทางเท่านั้น และ ขอสงวนสิทธิ์ปฏิเสธความรับผิดชอบและไม่สามารถคืนเงินค่าบริการหรือชดเชยค่าเสียหายใดๆ ได้ในทุกกรณี สำหรับความสูญเสีย, ความเสียหาย, หรือค่าใช้จ่ายที่เพิ่มขึ้นของนักท่องเที่ยว ซึ่งเกิดจากเหตุสุดวิสัยและปัจจัยที่นอกเหนือการควบคุมของบริษัทฯ อาทิเช่น: ภัยธรรมชาติ, สภาพอากาศแปรปรวน, ภัยสงคราม, การจลาจล, การนัดหยุดงาน, โรคระบาด, การยกเลิก/ล่าช้า/เปลี่ยนแปลงตารางการบิน, ความขัดข้องของการคมนาคม, อุบัติเหตุ, ความเจ็บป่วย, การสูญหายหรือเสียหายของสัมภาระ, ตลอดจนการถูกปฏิเสธการเข้า-ออกเมืองหรือข้อห้ามทางกฎหมายจากเจ้าหน้าที่รัฐ ทั้งนี้ บริษัทฯ จะให้ความช่วยเหลือทางด้านการประสานงานอย่างสุดความสามารถ*



เงื่อนไขอื่นๆ

โปรดตรวจสอบ PASSPORT : กรุณานำพาสปอร์ตติดตัวมาในวันเดินทาง พาสปอร์ตต้องมีอายุไม่ต่ำกว่า 6 เดือน หรือ 180 วัน ขึ้นไปก่อนการเดินทาง และต้องมีหน้ากระดาษอย่างน้อย 6 หน้า

หมายเหตุ : สำหรับผู้เดินทางที่อายุไม่ถึง 18 ปี และไม่ได้เดินทางกับบิดา มารดา ต้องมีจดหมายยินยอมให้บุตรเดินทางไปต่างประเทศจากบิดาหรือมารดาแนบมาด้วย





เงื่อนไขการยกเลิก

**กรณีการขอยกเลิกการเดินทาง หรือเลื่อนการเดินทาง นักท่องเที่ยวหรือตัวแทนจำหน่าย(ผู้มีชื่อในเอกสารการจอง) จะต้องแฟกซ์ อีเมลล์ หรือ มาเซ็นเอกสารการยกเลิกที่บริษัท อย่างเป็นทางการหนึ่ง เพื่อเป็นการแจ้งยกเลิกกับทางบริษัทอย่างเป็นทางการเป็นลายลักษณ์อักษร (ทางบริษัทไม่ขอรับยกเลิกการจอง ผ่านทางโทรศัพท์ไม่ว่ากรณีใดๆ)

**กรณีนักท่องเที่ยวหรือตัวแทนจำหน่าย ต้องการขอรับเงินค่าบริการคืน นักท่องเที่ยวหรือตัวแทนจำหน่าย (ผู้มีชื่อในเอกสารการจอง) จะต้องแฟกซ์ อีเมลล์ หรือ มาเซ็นเอกสารการขอรับเงินคืนที่บริษัท อย่างเป็นทางการหนึ่ง เพื่อทำเรื่องขอรับเงินค่าบริการคืน โดยแนบหนังสือมอบอำนาจพร้อมหลักฐานประกอบการมอบอำนาจ หลักฐานการชำระค่าบริการต่างๆ และหน้าสมุดบัญชีธนาคารที่ต้องการให้นำเงินเข้าให้ครบถ้วน โดยมีเงื่อนไขการคืนเงินค่าบริการ ตาม "ประกาศคณะกรรมการธุรกิจนำเที่ยวและมัคคุเทศก์ เรื่อง หลักเกณฑ์เกี่ยวกับการกำหนดอัตราค่าเงินค่าบริการคืนแก่นักท่องเที่ยว พ.ศ. 2563" ดังนี้

ยกเลิก ไม่น้อยกว่า 30 วันก่อนการเดินทาง (ไม่นับวันเดินทาง)

คืนเงินค่าทัวร์เต็มจำนวน ยกเว้น ค่าใช้จ่ายที่เกิดขึ้นจริงเพื่อการเตรียมการนำเที่ยว ทั้งหมด เช่น ค่ามัดจำตัวเครื่อง ค่าบริการแลนด์ ต่างประเทศ เป็นต้น

การยกเลิกเดินทางกับกรุ๊ปที่ออกเดินทางช่วงเทศกาลวันหยุด เช่น ปีใหม่, สงกรานต์ เป็นต้น

บางสายการบินมีการกักที่นั่งกับสายการบิน และค่ามัดจำที่ปัก รวมถึงเที่ยวบินพิเศษ เช่น CHARTER FLIGHT **จะไม่มีการคืนเงินมัดจำ หรือ ค่าทัวร์ทั้งหมดที่ชำระแล้ว** ไม่ว่าจะยกเลิกด้วยกรณีใดๆ

ยกเลิก ไม่น้อยกว่า 15-29 วันก่อนเดินทาง (ไม่นับวันเดินทาง)

คืนเงิน 50% ของค่าทัวร์ทั้งหมด ยกเว้น ค่าใช้จ่ายที่เกิดขึ้นจริงเพื่อการเตรียมการนำเที่ยวทั้งหมด เช่น ค่ามัดจำตัวเครื่อง ค่าบริการแลนด์ ต่างประเทศ เป็นต้น

หากท่านงดการใช้บริการรายการใดรายการหนึ่ง หรือไม่เดินทางพร้อมคณะ

ทางบริษัทฯ จะถือว่าท่านสละสิทธิ์ **ไม่อาจเรียกร้องค่าบริการและเงินมัดจำคืน ไม่ว่าจะกรณีใดๆ ทั้งสิ้น**

ยกเลิก น้อยกว่า 15 วันก่อนการเดินทาง

ทางบริษัทฯขอสงวนสิทธิ์ ไม่คืนเงินค่าทัวร์ทั้งหมด การจ่ายเงินคืนแก่นักท่องเที่ยวตามข้อกำหนดด้านบน ซึ่งมีการหักเงินในบางส่วนนั้น เนื่องจากทางบริษัทมีค่าใช้จ่ายที่ได้จ่ายจริงเพื่อการเตรียมการนำเที่ยวไปแล้ว เช่น การมัดจำที่นั่งบัตรโดยสารเครื่องบิน การจองที่พัก และ ค่าใช้จ่ายที่จำเป็นอื่นๆ เป็นต้น

กรณีที่กองตรวจคนเข้าเมืองในกรุงเทพฯ และต่างประเทศปฏิเสธการเดินทางออกหรือเข้าประเทศที่ระบุ

บริษัทฯขอสงวนสิทธิ์ที่จะไม่คืนค่าทัวร์ ไม่ว่าจะกรณีใดๆ *สำคัญ !! บริษัททำธุรกิจเพื่อการท่องเที่ยวเท่านั้น ไม่สนับสนุนการเดินทางเข้าญี่ปุ่นโดยผิดกฎหมาย ลูกค้าต้องผ่านการตรวจคนเข้าเมืองด้วยตัวของตัวเอง โดยมัคคุเทศก์ไม่สามารถช่วยเหลือใดๆได้ทั้งสิ้น *





สำคัญ โปรดอ่านเงื่อนไขที่ท่านควรทราบ



ข้อมูลสำคัญเกี่ยวกับสายการบิน

การจัดที่นั่งบนเครื่องบินจะถูกกำหนดโดยสายการบิน ซึ่งจะดำเนินการผ่านระบบอัตโนมัติ ผู้โดยสารไม่สามารถเลือกที่นั่งได้ และที่นั่งอาจไม่ได้อยู่ติดกัน ซึ่งบริษัทไม่สามารถเข้าไปจัดการได้แต่อย่างใด



ข้อมูลสำคัญเกี่ยวกับโรงแรมที่พัก

ห้องพักในโรงแรมอาจมีความแตกต่างกัน ดังนั้น ห้องพักประเภทห้องเดี่ยว (Single) ห้องพักคู่ (Twin/Double) และห้องพักสำหรับ 3 ท่าน (Triple) อาจไม่ได้ตั้งอยู่ในอาคารหรือชั้นเดียวกัน



เงื่อนไขและข้อควรทราบอื่นๆ ที่ท่านควรทราบ

รายการทัวร์อาจมีการปรับเปลี่ยนหรือยกเลิกตามสภาพอากาศและความเหมาะสม โดยคำนึงถึงความปลอดภัยของผู้เดินทางเป็นหลัก โดยไม่จำเป็นต้องแจ้งให้ทราบล่วงหน้า

อัตราค่าทัวร์ที่นำเสนอนี้ ได้รวมภาษีน้ำมันและภาษีสนามบินตามอัตราปัจจุบัน ณ วันที่ออกโปรแกรมแล้ว อย่างไรก็ตาม หากก่อนวันเดินทาง ทางสายการบิน มีการประกาศปรับขึ้นค่าภาษีน้ำมัน ภาษีสนามบิน หรือมีค่าใช้จ่ายเพิ่มส่วนอื่นๆ (แม้ว่าทางบริษัทฯ จะได้ทำการออกตั๋วเครื่องบินไปแล้วก็ตาม) ทางบริษัทฯ ขอความกรุณาเรียกเก็บค่าใช้จ่ายในส่วนนี้เพิ่มตามความเป็นจริง

ไม่รับผิดชอบค่าใช้จ่าย ตัวเครื่องบินภายในประเทศทุกกรณี

กรณีที่ท่านเดินทางจากต่างจังหวัด ค่าใช้จ่ายในการเดินทางเช่น ตัวเครื่องบิน รถไฟ รถทัวร์ ที่พัก ไม่ได้ อยู่ในรายการทัวร์ รวมถึงกรณีที่เกี่ยวข้อง (ภายในประเทศ) มีการเปลี่ยนแปลงอันเนื่องมาจาก สายการบินเปลี่ยนแปลงเวลาบิน เกี่ยวบิน ยกเลิกเที่ยวบิน หรือสาเหตุสุดวิสัยอื่นๆ ทางบริษัทฯ จะไม่รับผิดชอบค่าใช้จ่ายในส่วนนี้



หากทำการชำระเงินแล้ว

ทางบริษัทฯ ขอสงวนสิทธิ์ในการถือว่าท่านได้ยอมรับเงื่อนไขดังกล่าวแล้ว และจะไม่มี การฟ้องร้องใดๆ เนื่องจากท่านได้ยอมรับเงื่อนไขในการให้บริการแล้ว



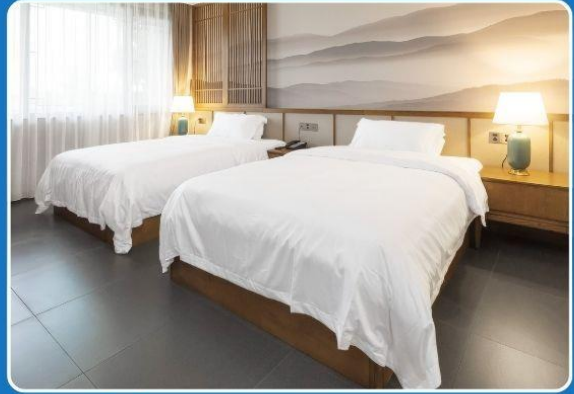
สำคัญ!!
กรุณาอ่านเงื่อนไข
แนบท้ายโดยละเอียด
เพื่อประโยชน์สูงสุดของท่าน



ตัวอย่างประเภทห้องพัก



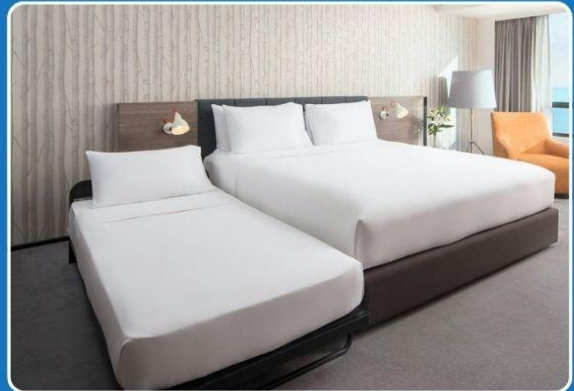
 SINGLE (SGL)



 TWIN (TWN)



 DOUBLE (DBL)



 TRIPLE (TRP)

****รูปภาพห้องพักเป็นเพียงภาพสื่อถึงประเภทของเตียงเท่านั้น ไม่ใช่ภาพห้องพักจริงสำหรับการเข้าพัก****

