



TAT No. 11/09083

บริษัท แองเจิลออนทัวร์ จำกัด

ANGEL ON TOUR CO.,LTD

เลขที่ 18 ซ.27(บุญศิริ2) ตำบล ปากน้ำ
อำเภอ เมืองสมุทรปราการ จังหวัด สมุทรปราการ 10270
Hotline : 086-316-7436,086-362-1960,090-946-4072

โทร 02-7560334-5

Website : www.angelontour.com

Email : info.angelontour@gmail.com

f angelontour

LINE @angelontour

CHONGQING

Nature · Heritage · Modernity

เริ่มต้น **24,999** บาท/ท่าน

ช่วงเวลาเดินทาง : เมษายน 2569 **5D4N**

AirAsia

ลงชิงนครแห่งความทันสมัย 5วัน4คืน

- อุหลง มหัศจรรย์ธรรมชาติ หลุมฟ้า สะพานสวรรค์
- สือปาที บันได18ชั้น ย่านเมืองเก่าสุดคลาสสิก
- หงหยาดัง อาคารสถาปัตยกรรมจีนโบราณ
- คู้ยซิงโหลว แลนด์มาร์คสุดพิศวง
- ราฟเฟิลส์ซิตี แลนด์มาร์คใหม่ระดับไฮเอนด์
- อุทยานภูเขานางฟ้า สวิสเซอร์แลนด์แดนตะวันออก
- ชมประติมากรรมสุดแปลก รถไฟฟ้าทะลุถ้ำ

อาหารพิเศษ

อาหารท้องถิ่น

✓ พัก 5 และ 4 ดาว

✓ รวมทิปไกด์และพนักงานขับรถ

✓ อาหารครบทุกมื้อ

✓ รวมบัตรเข้าชมตลอดทริป

👍 เกี่ยวเพลิน
ไม่เข้า
ร้าน Shop

CHONGQING

Nature · Heritage · Modernity

เริ่มต้น **24,999** บาท/ท่าน

ช่วงเวลาเดินทาง : เมษายน 2569 **5D4N**

AirAsia

จงชิงนครแห่งความทันสมัย 5วัน4คืน

- อุ้หลง มหัศจรรย์ธรรมชาติ หลุมฟ้า สะพานสวรรค์
- ลี้อปาเก้ บันได18ชั้น ย่านเมืองเก่าสุดคลาสสิก
- หงหยาดัง อาคารสถาปัตยกรรมจีนโบราณ
- คู้ยซิงไหลว แลนด์มาร์คสุดพิศวง
- ราฟเฟิลส์ซิตี แลนด์มาร์คใหม่ระดับไฮเอนด์
- อุทยานภูเขานางฟ้า สวิสเซอร์แลนด์แดนตะวันออก
- ชมประติมากรรมสุดแปลก รถไฟฟ้าทะลุถ้ำ

อาหารพิเศษ

อาหารท้องถิ่น

✓ พัก 5 และ 4 ดาว

✓ อาหารครบทุกมื้อ

✓ รวมทิปไกด์และพนักงานขับรถ

✓ รวมบัตรเข้าชมตลอดทริป

👍 เกี่ยวเพลิน
ไม่เข้า
ร้าน Shop

Hongyadong

หงหยาดง เซนส์โดดเด่นยามค่ำคืน

กำหนดการเดินทาง

วันเดินทาง เมษายน 569	ราคา (บาท) พักห้องละ 2-3 ท่าน	ราคา (บาท) เด็กอายุตั้งแต่ 2 ปี ไม่เกิน 12 ปี (มีเตียง)	พักเดี่ยว เพิ่ม
10-14 เมษายน 2569	29,999	29,999	4,000
23-27 เมษายน 2569	24,999	24,999	4,000

*** ราคารวมทิปแล้วและ ไม่เข้าร้านช้อปปิ้ง ***

ตารางบิน

DMK  CKG			CKG  DMK		
ไฟล์ทบิน	เวลาออก	เวลาถึง	ไฟล์ทบิน	เวลาออก	เวลาถึง
FD556	06:15	10:20	FD557	11:20	13:35

หมู่บ้านโบราณฉือโจ้ว

ANCIENT TOWN OF CIQIKOU

รายการท่องเที่ยว

วัน	รายการทัวร์	อาหาร			โรงแรม
		เช้า	เที่ยง	เย็น	
1	สนามบินดอนเมือง - สนามบินฉงชิ่งเจียงเป่ย์ - Central Park - RAFFLES SQUARE (ไม่รวมตั๋ว)	✈	✓	✓	URCOVE BY HYATT 4 ดาว หรือเทียบเท่า
2	ฉงชิ่ง - อุ่หลง - อุทยานภูเขานางฟ้า - อุทยานหลุมฟ้าสะพานสวรรค์(รวมรถอุทยาน+ลิฟท์) - ระเบิดยงแก้ว	✓	✓	✓	HASH INTERNATIONAL HOTEL WULONG 5 ดาว หรือเทียบเท่า
3	อุ่หลง - ฉงชิ่ง - ลีอู่ปาเกี - ถนนคนเดินเจี๋ยฟางเป่ย์ - คู่ซิงโหลว - หงหยาดัง	✓	✓	✓	URCOVE BY HYATT 4 ดาว หรือเทียบเท่า
4	รถไฟฟ้าทะเลตึก - ศาลาประชาคมฉงชิ่ง - หมู่บ้านโบราณฉือโจ้ว	✓	✓	✓	URCOVE BY HYATT 4 ดาว หรือเทียบเท่า
5	สนามบินฉงชิ่ง - สนามบินดอนเมือง	✓	✈		

รายการทัวร์ข้างต้นอาจมีการสลับปรับเปลี่ยนเพื่อความเหมาะสม

วันแรก

สนามบินดอนเมือง – สนามบินฉงชิ่งเจียงเป๋ย – Central Park – RAFFLES SQUARE
(ไม่รวมตัว)

101 (L/D)

03.30 น. พร้อมกันที่สนามบินดอนเมือง อาคารผู้โดยสารขาออก ชั้น 3 อาคาร 1 เคาน์เตอร์สายการบินแอร์เอเชียแอร์ไลน์ **AIR ASIA AIRLINES(FD)** เจ้าหน้าที่ของบริษัทฯ คอยอำนวยความสะดวกด้านสัมภาระและเอกสารการเดินทางแก่ท่าน

หมายเหตุ การจัดที่นั่งของสายการบินเป็นระบบ Random ไม่สามารถล็อคที่นั่งล่วงหน้า อาจจะไม่ได้นั่งติดกัน หรือ นั่งคนละโซนซึ่งเป็นไปตามการจัดการและเงื่อนไขของสายการบิน

06.15 น. ออกเดินทางสู่ฉงชิ่ง โดยเที่ยวบินที่ **FD 556** บริการอาหารและเครื่องดื่ม

10.20 น. เดินทางถึง **สนามบินนานาชาติฉงชิ่งเจียงเป๋ย** (เวลาท้องถิ่นเร็วกว่าประเทศไทย 1 ชั่วโมง)

ผ่านพิธีการศุลกากรและรับกระเป๋าสัมภาระเรียบร้อยแล้ว

นำท่านเดินทางสู่ **Central Park** ถือเป็นสวนสาธารณะแบบเปิดขนาดใหญ่ ที่ได้รับการขนานนามว่าเป็นสวนสาธารณะในเมืองที่ใหญ่ที่สุดในเอเชียและใหญ่เป็นอันดับ 3 ของโลก รองจากเซ็นทรัลพาร์คในนิวยอร์กและไฮด์พาร์คในลอนดอน ด้วยขนาดใหญ่กว่า 300 เอเคอร์ อีกทั้งยังมีทางเดินเลียบริมน้ำและสวนพฤกษศาสตร์ที่มีดอกไม้ตามฤดูกาล

กลางวัน

101 บริการอาหารกลางวัน ณ ภัตตาคาร



นำท่านเดินทางสู่ **ราฟเฟิลส์ซิตี** หนึ่งในโครงการลงทุนที่ใหญ่ที่สุดของนักลงทุนสิงคโปร์ในจีน อาคารนี้ออกแบบโดยสถาปนิกชื่อดังระดับโลก Moshe Safdie และกลายเป็นหนึ่งในแลนด์มาร์กใหม่ของฉงชิ่ง โครงการประกอบด้วยกลุ่มอาคาร 8 ตึกดีไซน์คล้ายเรือใบเชื่อมกันด้วยสะพานลอยฟ้าสู่ดอชิงการมีทั้งห้างสรรพสินค้า, โรงแรม, และเป็นหนึ่งในศูนย์การค้าระดับไฮเอนด์ของฉงชิ่ง มีแบรนด์หรูหลายแบรนด์และร้านอาหาร



ค่ำ

📍 บริการอาหารค่ำ ณ ภัตตาคาร

ที่พัก **URCOVE BY HYATT** ระดับ 4 ดาวหรือเทียบเท่า



วันที่สอง

ฉงชิ่ง - อุ๋หลง - อุทยานภูเขานางฟ้า - อุทยานหลุมฟ้า สะพานสวรรค์(รวมรถอุทยาน+ ลิฟท์) - ระเบียบแก้ว

📍 (B/L/D)

ด้วยภูเขาสูง มีแม่น้ำอุ๋เจียงไหลผ่าน ตั้งอยู่ทางตะวันออกเฉียงใต้ของฉงชิ่งนำท่านเที่ยวชม **อุทยานภูเขานางฟ้า** มีชื่อเสียงในด้านภูมิทัศน์หลัก 4 อย่าง ได้แก่ ทุ่งหญ้าอัลไพน์ ป่าไม้ ยอดเขอันเป็นเอกลักษณ์ และทุ่งหิมะ ได้รับฉายาว่า “สวิตเซอร์แลนด์แห่งตะวันออก” สามารถท่องเที่ยวได้ตลอดทั้งปี ในฤดูร้อนมีอากาศเย็นสบาย และในฤดูหนาวสามารถเล่นสกีและชมหิมะได้



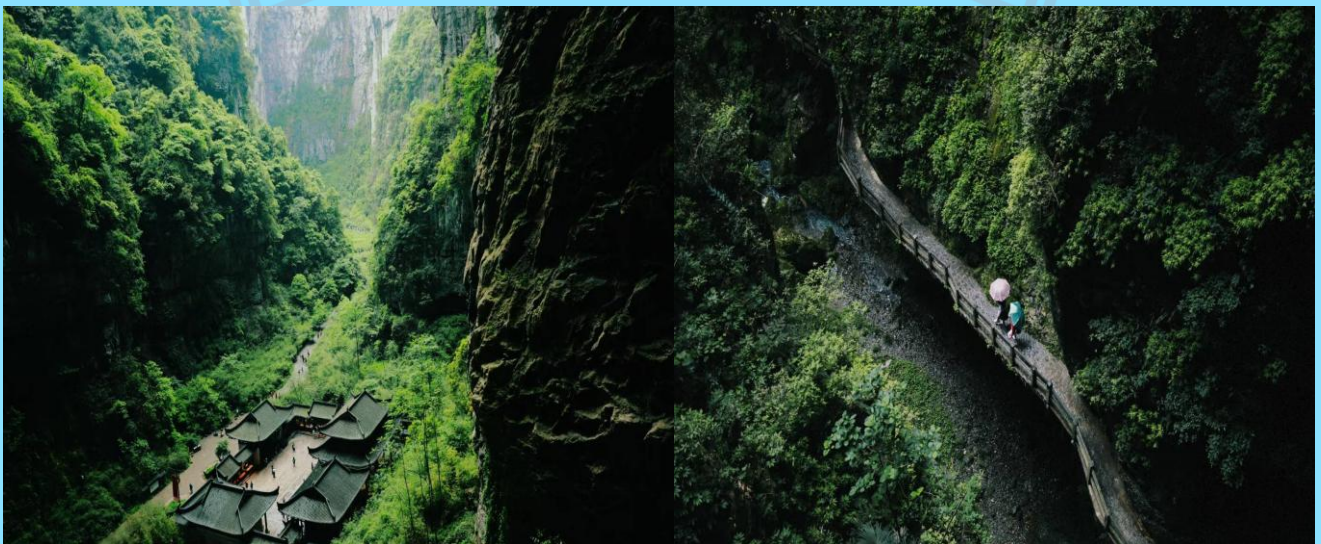
กลางวัน

📍 บริการอาหารกลางวัน ณ ภัตตาคาร

นำท่านเที่ยวชม **อุทยานหลุมฟ้า สะพานสวรรค์**(รวมรถอุทยาน และ รถกอล์ฟ) แหล่งท่องเที่ยวทางธรรมชาติที่ได้รับการรับรองจากยูเนสโก ให้เป็นมรดกโลกทางธรรมชาติ ในปี ค.ศ.2007 อุทยานหลุมฟ้า สะพานสวรรค์แห่งนี้เกิดจากการยุบตัวของเปลือกโลกกลายเป็นหลุมธรรมชาติขนาดใหญ่.....



นำท่านโดยสารลิฟท์แก้วลงไปสู่หุบเหวเบื้องล่างที่ระดับความลึกประมาณ 80 เมตร จากนั้นท่านจะพบกับเส้นทางเดินเท้า เพื่อชม ความมหัศจรรย์ทางธรรมชาติของกลุ่มสะพานสวรรค์ (กลุ่มสะพานหินธรรมชาติที่ใหญ่ที่สุดในเอเชีย) ซึ่งเป็นไฮไลท์สำคัญของที่นี่ คือ 3 สะพานธรรมชาติแห่งแรก คือ สะพานมังกรสวรรค์ ลักษณะเป็นโพรงขนาดใหญ่ โดดเด่นที่สุด, สะพานแห่งที่สอง สะพานมังกรเขียว เป็นช่องแคบที่มีเงาและแสงตกกระทบสวยงาม และสะพานแห่งที่สาม หรือ สะพานมังกรดำ เป็นสะพานที่อยู่ลึกที่สุด มีความแคบและมีดิ่งตามชื่อ เนื่องจากแสงอาทิตย์ส่องลงไปถึงได้น้อย



ชม **โรงเตี๊ยมโบราณ** บริเวณหุบเขาด้านล่าง ที่เคยเป็นจุดแวะพักแรมยามค่ำคืนของคนเดินทางในสมัยโบราณที่ใช้เป็นเส้นทางลัดจากมณฑลเสฉวนไปมณฑลเหอหนาน นอกจากนี้ยังเคยใช้เป็น

สถานที่ถ่ายทำภาพยนตร์ชื่อดังอย่าง Curse of the Golden Flower และ Transformers: Age of Extinction.....นำท่านไปยัง **ระเบียงแก้ว** ซึ่งเป็นจุดชมวิวของอุทยาน สร้างอยู่บนหน้าผาสูง ระเบียงมีความกว้าง 26 เมตร สูงจากระดับน้ำทะเล 1,200 เมตร โดยพื้นระเบียงเป็นกระจกใสแต่มีความแข็งแรง ที่สร้างและออกแบบโดยผู้เชี่ยวชาญ ท่านสามารถมองเห็นทัศนียภาพอันสวยงามของอุทยานทั้งภาพมุมกว้าง และเบื้องล่าง

***** กรณีที่ทางอุทยานประกาศปิด หรือไม่อนุญาตให้ไปชมวิว ณ ระเบียงแก้ว ด้วยเหตุผลของอุทยานฯ จะไม่มีการคืนเงิน หรือจัดรายการอื่นทดแทน เนื่องจากอุทยานได้รวมค่าใช้จ่ายไว้ทั้งหมดแล้ว ******



ค่า

📍 บริการอาหารค่ำ ณ ภัตตาคาร

ที่พัก **HASH INTERNATIONAL HOTEL WULONG** ระดับ 5 ดาวหรือเทียบเท่า



วันที่สาม

อู่หลง - ฉงชิ่ง - สือปาตี - ถนนคนเดินเจี๋ยฟางเป่ย์ - คู้ซิงโหลว - หงหยาดัง -

101 (B/L/D)

เช้า

101 บริการอาหารเช้า ณ ห้องอาหารของโรงแรม

นำท่านเดินทางไปยัง **สือปาตี** หรือ **บันได 18 ชั้น** คือย่านเมืองเก่าและถนนคนเดินที่มีเสน่ห์ในฉงชิ่ง เป็นพื้นที่ที่ผสมผสานสถาปัตยกรรมจีนดั้งเดิม บ้านไม้เก่าแก่ กับความทันสมัย มีบันไดหินที่ลดหลั่นตามเนินเขาเชื่อมระหว่างโซนต่างๆ ปัจจุบันเป็นแหล่งท่องเที่ยวที่คึกคัก มีร้านอาหารท้องถิ่น (โดยเฉพาะหมาล่าและหม้อไฟ) ร้านกาแฟ ร้านขายของที่ระลึก และมุมถ่ายรูปสวยงาม เหมาะกับการเดินเล่นชมบรรยากาศย้อนยุค



นำท่านไปยัง **ถนนคนเดินเจี๋ยฟางเป่ย์** ตั้งอยู่บริเวณอนุสาวรีย์ปลดแอก ซึ่งสร้างขึ้นเพื่อรำลึกถึงชัยชนะในการทำสงครามกับญี่ปุ่น ปัจจุบันกลายเป็นศูนย์กลางทางการค้าขนาดใหญ่ใจกลางเมือง เต็มไปด้วยร้านค้า กว่า 3,000 ร้านอาหาร ช้อปปิ้งมอลล์ขนาดใหญ่



กลางวัน

101 บริการอาหารกลางวัน ณ ภัตตาคาร

นำท่านเดินทางไปยัง **คู้ชิงโหลว** ตึกแลนด์มาร์กสุดโดดเด่นและแปลกตาของเมืองฉงชิ่ง ที่สร้างอยู่บนเนินเขา เมื่อเดินจากทางเข้าที่เป็นเหมือนชั้น 1 แต่เดินข้ามสะพานลอยไปจะกลายเป็นชั้นสูงของอีกอาคาร ทำให้รู้สึกเหมือนอยู่ในตึก 22 ชั้น และเป็นสัญลักษณ์ของความเป็น "มหานคร 3 มิติ" ซึ่งมีทั้งสถาปัตยกรรมจีนโบราณผสมผสานกับความทันสมัย เป็นอีกจุดถ่ายรูปรูปยอดเยี่ยมของนักท่องเที่ยว



จากนั้นนำท่านเดินทางไปที่เขาวงม **หงหยาดัง** หมู่อาคารสถาปัตยกรรมจีนโบราณ 11 ชั้น สร้างอยู่บนหน้าผาริมแม่น้ำเจียงหลิง มีเสน่ห์โดดเด่นยามค่ำคืนเมื่อเปิดไฟสว่างไสวคล้ายเมืองในเทพนิยาย ทำให้เป็นจุดชมวิว ถ่ายรูป และแหล่งรวมร้านค้า ร้านอาหาร และของฝาก ที่ผสมผสานวัฒนธรรมเก่าแก่เข้ากับคามทันสมัยอย่างลงตัวหลายคนเชื่อว่าคล้ายฉากในภาพยนตร์อนิเมะเรื่อง Spirited Away



ค่ำ

📍 บริการอาหารค่ำ ณ ภัตตาคาร

ที่พัก **URCOVE BY HYATT** ระดับ 4 ดาวหรือเทียบเท่า



วันที่สี่

รถไฟฟ้าทะลุตึก - ศาลาประชาคมฉงชิ่ง - หมู่บ้านโบราณฉือซีไฮ่

📍 (B/L/D)

เช้า

📍 บริการอาหารเช้า ณ ห้องอาหารของโรงแรม

นำท่านเดินทางไปชม **รถไฟฟ้าทะลุตึก** ที่โด่งดังคือที่สถานี **หลี่จื้อป่า** เป็นภาพที่รถไฟฟ้ารางเบาวิ่งทะลุผ่านกลางตึกอพาร์ทเมนต์สูง 19 ชั้น ราวกับเป็นอุโมงค์ลอดตึก เป็นความมหัศจรรย์ทางวิศวกรรมที่เกิดจากการวางผังเมืองที่ซับซ้อน ทำให้รถไฟต้องวิ่งผ่านอาคาร แทนการเวนคืนที่ดิน กลายเป็นความตื่นตาตื่นใจให้กับนักท่องเที่ยว



กลางวัน

📍 บริการอาหารกลางวัน ณ ภัตตาคาร

นำท่านเดินทางไปถ่ายภาพด้านนอกกับ **ศาลาประชาชนฉงชิ่ง** โดดเด่นด้วยสถาปัตยกรรมจีนโบราณยุคราชวงศ์หมิง-ชิง ผสมผสานตะวันตก (ซิโน-โซเวียต) จำลองมาจากหอฟ้าเทียนถานในปักกิ่ง เป็นศูนย์กลางการประชุมสำคัญและโรงละครจุคนได้กว่า 4,000 คน มีโดมใหญ่สง่างาม ตั้งอยู่คู่กับจัตุรัสประชาชนและพิพิธภัณฑ์สามช่องแคบ เป็นสถานที่สำคัญ



ทางประวัติศาสตร์ วัฒนธรรม และการเมือง ใช้จัดงานสำคัญและเป็นจุดพักผ่อนหย่อนใจ นำท่านไปชม **หมู่บ้านโบราณฉีโซ่ว** จุดท่องเที่ยวที่มีชื่อเสียงในฉงชิ่ง มีถนนและตรอกซอกซอยทั้งหมด 12 ถนน ซึ่งส่วนใหญ่อยู่ในรูปแบบสถาปัตยกรรมของราชวงศ์หมิงและชิง ถนนปูด้วยแผ่นหิน และมีร้านค้ามากมายตามถนน อิสระให้ท่านสัมผัสกลิ่นอายย้อนยุคสมัยราชวงศ์ซ่ง หมิง ชิง เลือกซื้อของที่ระลึกหรือของฝาก



ค่ำ

📍 บริการอาหารค่ำ ณ ภัตตาคาร

ที่พัก **URCOVE BY HYATT** ระดับ 4 ดาวหรือเทียบเท่า



วันที่ห้า

สนามบินฉงชิ่ง - สนามบินดอนเมือง

📍 (B)

เช้า

📍 บริการอาหารเช้า ณ ห้องอาหารของโรงแรม

...หลังทานอาหารเช้า นำท่านไปยังสนามบินฉงชิ่ง

11.20 น.

ออกเดินทางกลับโดยเที่ยวบินที่ **FD 557** บริการอาหารและเครื่องดื่ม

13.35 น.

เดินทางถึงสนามบินดอนเมืองกรุงเทพฯ โดยสวัสดิภาพ

CHONGQING Nature • Heritage • Modernity

ฉงชิ่ง อุ้หลง 5 วัน 4 คืน

สายการบินแอร์เอเชียแอร์ไลน์ (FD)



อัตรานี้รวม

1. ตัวเครื่องบิน เส้นทาง กรุงเทพฯ-ฉงชิ่ง-กรุงเทพฯ
กระเป๋าสัมภาระน้ำหนักไม่เกิน 20 กก. และ กระเป๋าถือขึ้นเครื่องบิน 1 ใบน้ำหนักไม่เกิน 7 กก.
2. ค่าโรงแรมที่พักตามรายการ พักห้องละ 2-3 ท่าน
3. ค่าอาหารตามที่ระบุในรายการ (สงวนสิทธิ์ในการสลับมื้อหรือเปลี่ยนแปลงเมนูตามสถานการณ์)
4. ค่ารถโค้ชนำเที่ยวตามที่ระบุในรายการ
5. ค่าธรรมเนียมเข้าชมสถานที่
6. ค่าน้ำดื่มบนรถวันละ 1 ขวด/ท่าน
7. ค่าทิปไกด์ท้องถิ่น, คนขับรถ และหัวหน้าทัวร์
8. ค่าประกันภัยอุบัติเหตุระหว่างการเดินทางวงเงิน 1 ล้านบาท (เงื่อนไขเป็นไปตามกรมธรรม์)



บริษัท ประกันภัยไทยวิวัฒน์ จำกัด (มหาชน) สำนักงานใหญ่
71 Din Daeng Road, Samsen Nai, Phaya Thai, Bangkok 10400
โทร. 02-6950800 แฟกซ์. 02-6950806
THAVIVAT INSURANCE PCL.
71 Din Daeng Road, Samsen Nai, Phaya Thai, Bangkok 10400

ข้อตกลงการขอเอาประกันภัยอุบัติเหตุเดินทาง
สำหรับธุรกิจนำเที่ยวและมัคคุเทศก์
แผนประกันภัย ทรรษา



แผนประกันภัย

ทรรษา 25



ข้อตกลงคุ้มครอง (Insuring Agreement)

ไม่จำกัดอายุผู้ทำประกันภัย (No age limit)

จำนวนเงินเอาประกันภัย (บาท)
Sum Insured (Bht.)

1. เสียชีวิต สูญเสียอวัยวะ สายตา หรือทุพพลภาพถาวรสิ้นเชิง อ.บ.1 ต่อคน P.A.1: Loss of life, dismemberment, loss of sight or total permanent disability per person	1,000,000
2. การรักษาพยาบาลต่ออุบัติเหตุแต่ละครั้ง ต่อคนหรือต่อระยะเวลาการเดินทาง คุ้มครองไม่เกิน Medical expenses due to accident, limit per person and per period of insurance	500,000
2.1 การเคลื่อนย้ายผู้ป่วยกลับภูมิลำเนา หรือสถานพยาบาลจากกรณีอุบัติเหตุ การเดินทาง กลับประเทศหรือโรงพยาบาลที่เหมาะสมในประเทศ รวมถึงการเดินทางด้วยรถพยาบาลจากจุดเกิดเหตุ ไปยังสถานพยาบาลอยู่ในต่างประเทศ (รวมอยู่ในค่ารักษาพยาบาล ข้อ 2.) Evacuation expense from injury, return transport of insured to residence or to suitable hospital closest to residence, incl. appropriate car ambulance from event place to hospital (included in no.2 sum insured)	100,000
2.2 การรักษาพยาบาลอันเนื่องมาจากการก่อการร้าย ต่ออุบัติเหตุแต่ละครั้ง ต่อคนหรือต่อระยะ เวลาการเดินทาง (รวมอยู่ในค่ารักษาพยาบาล ข้อ 2.) Medical Expenses due to Act of Terrorism, limit per person and per period of insurance, (included in no.2 sum insured)	30,000
2.3 คุ้มครองพิเศษ ค่ารักษาพยาบาลจาก อุบัติเหตุจากการเล่นสกี, การดำน้ำ (snorkeling), ผู้โดยสารเรือเร็ว, บานาน่าโบท, เจ็ตสกี, เรือลากร่มและชีวจอร์กเกอร์ ต่ออุบัติเหตุแต่ละครั้งต่อคนหรือต่อ ระยะเวลาการเดินทาง (รวมอยู่ในค่ารักษาพยาบาล ข้อ 2.) Special coverage : Medical expenses arising from accident from skiing, snorkeling, speed boat, banana boat, jet ski, parasailing (pulled by speed boat), sea walker, per each accident (included in no.2 sum insured)	คุ้มครอง Covered
3. ค่าใช้จ่ายในการขนส่งศพกลับภูมิลำเนา คุ้มครองไม่เกิน Repatriation expense for mortal remains	100,000
4. อาหารเป็นพิษ คุ้มครองไม่เกิน Food poisoning	100,000
5. ชดเชยรายได้รายวันในกรณีเข้ารับรักษาพยาบาลผู้ป่วยในจากอุบัติเหตุในและต่างประเทศต่อวัน (สูงสุด 30 วัน) Hospitalization benefit from injury - domestic and outbound per day (max 30 days)	800



อัตรานี้ไม่รวม

1. ค่าใช้จ่ายส่วนตัว เช่น อาหารและเครื่องดื่มที่สั่งเพิ่มพิเศษ, โทรศัพท์, โทรสาร, อินเทอร์เน็ต, มินิบาร์และอื่นๆที่ไม่ได้ระบุในรายการ
2. ค่าส่วนต่างน้ำหนักกระเป๋าสัมภาระเกิน 20 กก.
3. ค่าภาษีมูลค่าเพิ่ม 7% และ ภาษีบริการ 3% (กรณีนิติบุคคล)
4. ค่าใช้จ่ายอันเกิดจากความล่าช้าของสายการบิน, อุบัติภัยทางธรรมชาติ, การประท้วง, การก่อการจลาจล, การนัดหยุดงาน, ซึ่งอยู่เหนือความควบคุมของบริษัท
5. ค่าใช้จ่ายอันเกิดจากการถูกปฏิเสธไม่ให้ออก และเข้าเมืองจากเจ้าหน้าที่ตรวจคนเข้าเมือง เจ้าหน้าที่กรมแรงงานทั้งในประเทศไทย และต่างประเทศ ซึ่งอยู่นอกเหนือความควบคุมของบริษัท



เงื่อนไขการจอง

1. กรุณาวางเงินมัดจำท่านละ 10,000 บาท / 15,000 บาท (ช่วงเทศกาล) ภายใน 3 วันหลังการจอง
2. ค่าทัวร์ส่วนที่เหลือชำระ 30 วันก่อนเดินทาง (นับรวมวันเสาร์และวันอาทิตย์)
3. กรณีจองน้อยกว่าวันเดินทาง 30 วัน บริษัท ขอสงวนสิทธิ์เก็บค่าทัวร์เต็มจำนวนในวันที่จองเท่านั้น
4. กรณีที่ท่านชำระค่าทัวร์ทั้งหมดแล้ว หรือบางส่วนบริษัท ถือว่าท่านได้ยอมรับเงื่อนไขและข้อตกลงต่างที่ได้ระบุไว้ทั้งหมดนี้แล้ว



เงื่อนไขการยกเลิกการเดินทาง

1. แจ้งยกเลิกก่อนการเดินทางล่วงหน้า 30 วันขึ้นไป (นับรวมเสาร์-อาทิตย์) ก่อนวันนำเที่ยว คืนเงินทั้งหมดที่เหลือหลังหักค่าใช้จ่ายที่เกิดขึ้นจริง เช่น ค่าวีซ่า ค่ามัดจำบัตรโดยสารของสายการบิน และค่าใช้จ่ายที่จำเป็นอื่นๆ
2. แจ้งยกเลิกก่อนการเดินทาง 15-29 วันก่อนวันนำเที่ยว คืนเงิน 50 % ของค่าทัวร์ ในทุกกรณี
3. แจ้งยกเลิกก่อนการเดินทาง 0-14 วัน ก่อนวันนำเที่ยว ขอสงวนสิทธิ์เก็บเงินค่าทัวร์ทั้งหมดในทุกกรณี
4. แจ้งยกเลิกในกรณีที่ท่านชำระเงินผ่านบัตรเครดิตเข้ามา จะไม่สามารถยกเลิกทัวร์ได้ แต่จะเก็บไว้ในรูปแบบเครดิต ซึ่งท่านสามารถนำเครดิตนี้ไปใช้ในการซื้อทัวร์ครั้งถัดไปกับทางบริษัท



เงื่อนไขการออกเดินทาง

1. คณะเดินทางจำเป็นต้องมีขั้นต่ำ 15 ท่าน หากต่ำกว่ากำหนด คณะจะไม่สามารถเดินทางได้ แต่หากผู้เดินทางทุกท่านยินดีที่จะชำระค่าบริการเพิ่มเพื่อให้คณะออกเดินทางได้ ทางบริษัทยินดีที่จะประสานงาน เพื่อให้ทุกท่านเดินทางตามความประสงค์ต่อไป และทางบริษัทขอสงวนสิทธิ์ในการงดออกเดินทาง หรือ เลื่อนการเดินทางไปในพีเรียดวันอื่นต่อไป โดยทางบริษัทฯ จะแจ้งให้ท่านทราบล่วงหน้าอย่างน้อย 10 วันก่อนเดินทางเพื่อวางแผนการเดินทางใหม่อีกครั้ง ทั้งนี้ กรุณาอย่าเพิ่งคอนเฟิร์มผลงาน สอบถามเจ้าหน้าที่ทุกครั้ง ก่อนทำการออกตั๋ว เพื่อยืนยันว่าทัวร์คณะที่ท่านจองไว้สามารถออกเดินทางได้หรือไม่ หากท่านออกบัตรโดยสารโดยไม่ได้รับการยืนยันจากบริษัทฯ แล้วปรากฏว่าทัวร์คณะนั้นยกเลิก หรือสายการบินเปลี่ยนแปลงเวลาบิน และเที่ยวบิน บริษัทฯ ไม่รับผิดชอบค่าใช้จ่ายใดๆ เพราะถือว่าท่านได้ยอมรับเงื่อนไขดังกล่าวแล้ว
2. บริษัทขอสงวนสิทธิ์ในการเก็บค่าใช้จ่ายทั้งหมด กรณีที่ท่านยกเลิกการเดินทางและมีผลให้คณะเดินทางไม่ครบตามจำนวนที่บริษัทฯ กำหนดไว้ (15 ท่าน) เนื่องจากเกิดความเสียหายต่อทางบริษัท และผู้เดินทางคนอื่นๆ ในคณะเดียวกัน บริษัทฯ ต้องนำไปชำระค่าเสียหายต่างๆจากการยกเลิกของท่าน



เงื่อนไขอื่นๆ

- 1.เมื่อท่านตกลงชำระเงินมัดจำหรือค่าทัวร์ทั้งหมดกับทางบริษัทฯ แล้วทางบริษัทฯจะถือว่าท่านได้ยอมรับเงื่อนไขและข้อตกลงต่างๆ ทั้งหมด
- 2.รายการและราคาสามารถเปลี่ยนแปลงได้ตามเหมาะสมโดยไม่ต้องแจ้งให้ทราบล่วงหน้าขึ้นอยู่กับประกาศเปลี่ยนแปลงราคาของสายการบินและอัตราแลกเปลี่ยน
- 3.หากท่านถูกปฏิเสธการเข้า – ออกเมืองด้วยเหตุผลทางการเมือง หรือเหตุผลใดๆก็ตาม ซึ่งอยู่นอกเหนือความรับผิดชอบของบริษัทฯ บริษัทฯไม่คืนเงิน และไม่มีการจ่ายค่าชดเชยให้แก่ท่าน ไม่ว่ากรณีใดๆ (ไม่ว่าทั้งหมดหรือบางส่วน) รวมทั้งเหตุสุดวิสัย เช่น ภัยธรรมชาติต่างๆ การนัดหยุดงาน, การสไตรค์, ปัญหาอันเนื่องมาจากสุขภาพส่วนบุคคล, ปัญหาความล่าช้าของสายการบิน, การยกเลิกเที่ยวบินหรือการเปลี่ยนแปลงเที่ยวบินอันเนื่องมาจากสายการบิน
- 4.ค่าบริการที่ท่านชำระเป็นการชำระแบบเหมาขาด และบริษัทได้ชำระให้กับตัวแทนแต่ละแห่งแบบเหมาขาดเช่นกัน หากท่านมิได้ท่องเที่ยวตามรายการ หรือไม่ใช้บริการส่วนหนึ่งส่วนใด ท่านจะขอค่าบริการคืนไม่ได้
- 5.กรุ๊ปที่เดินทางช่วงหน้าเทศกาลที่ต้องการรันตีมัดจำกับสายการบิน หรือผ่านตัวแทนทั้งในและต่างประเทศ รวมไปถึงเที่ยวบินพิเศษ Charter flight, Extra flight จะไม่มีการคืนเงินมัดจำหรือเงินค่าทัวร์ทั้งหมด
- 6.สำหรับท่านที่จะออกตัวเครื่องบินภายในประเทศ, ตั๋วรถไฟ, ตั๋วรถทัวร์ กรุณาสอบถามเจ้าหน้าที่ทุกครั้งก่อนทำการออกตัว เพื่อยืนยันว่าทัวร์คณะที่ท่านจองไว้สามารถออกเดินทางได้หรือไม่ หรือสายการบินมีการปรับเปลี่ยนเที่ยวบิน หรือเวลาบินหรือไม่ หากท่านออกบัตรโดยสารโดยไม่ได้รับการยืนยันจากบริษัทฯ แล้วปรากฏว่าทัวร์คณะนั้นยกเลิก หรือสายการบินเปลี่ยนแปลงเวลาบิน และเที่ยวบิน บริษัทฯไม่รับผิดชอบค่าใช้จ่ายใดๆ เพราะถือว่าท่านได้ยอมรับเงื่อนไขดังกล่าวแล้ว
- 7.กรุณาตรวจสอบพาสปอร์ตของท่านก่อนออกเดินทางทุกครั้งว่า หนังสือเดินทางต้องไม่มีการชำรุด เปียกน้ำ การขีดเขียนรูปต่างๆ หรือมีตราประทับลวดลายการ์ตูน ที่ไม่ใช่การประทับตราอย่างเป็นทางการของประเทศนั้นๆ หากเจ้าหน้าที่ตรวจคนเข้าเมืองปฏิเสธการเข้าหรือ ออกเมืองของท่าน ทางบริษัทฯไม่รับผิดชอบใดๆทั้งสิ้น
- 8.กรณีที่มี “คดีความ” ที่ไม่อนุญาตให้เดินทางออกนอกประเทศได้กรุณาตรวจสอบก่อนการจองทัวร์ว่าท่านสามารถเดินทางออกประเทศได้หรือไม่ ซึ่งเป็นสิ่งที่อยู่นอกเหนือการควบคุมของบริษัทฯ ถ้าไม่สามารถเดินทางได้ทางบริษัทฯไม่ขอรับผิดชอบใดๆทั้งสิ้น
- 9.กรณีหญิงตั้งครรภ์ เดินทาง ท่านต้องมีใบรับรองแพทย์ระบุชัดเจนว่าสามารถเดินทางออกนอกประเทศได้ รวมถึงอายุครรภ์ที่ชัดเจนซึ่งเป็นสิ่งที่อยู่นอกเหนือการควบคุมของบริษัทฯ ทางบริษัทฯไม่ขอรับผิดชอบใดๆทั้งสิ้น

ข้อมูลเพิ่มเติมเรื่องตั๋วเครื่องบิน



1. ในการเดินทางเป็นหมู่คณะ ผู้โดยสารจะต้องเดินทางไป-กลับพร้อมกัน หากต้องการเคลื่อนวันเดินทางกลับ ท่านจะต้องชำระค่าใช้จ่ายส่วนต่างที่สายการบิน และบริษัททัวร์เรียกเก็บ
2. การจัดที่นั่งของกรุป เป็นไปโดยสายการบินเป็นผู้กำหนด ซึ่งทางบริษัทฯ ไม่สามารถเข้าไปแทรกแซงได้
3. ในกรณียกเลิกการเดินทาง และได้ดำเนินการ ออกตั๋วเครื่องบินไปแล้ว (กรณีที่ตั๋วสามารถทำ REFUND ได้) ผู้เดินทางต้องรอ REFUND ตามระบบของสายการบินเท่านั้น

ข้อมูลเพิ่มเติมเรื่องโรงแรมที่พัก



1. เนื่องจากการวางแผนห้องพักของแต่ละโรงแรมแตกต่างกัน จึงอาจทำให้ห้องพักแบบห้องเดี่ยว (Single) และห้องคู่ (Twin/Double) และห้องพักแบบ 3 ท่าน (Triple Room) ห้องพักอาจจะไม่ติดกัน
2. กรณีที่มีงานจัดประชุมนานาชาติ (Trade Fair) หรือเทศกาล เป็นผลให้ค่าโรงแรมสูงขึ้นมากและห้องพักอาจเต็ม บริษัทฯ ขอสงวนสิทธิ์ในการ ปรับเปลี่ยนเพื่อให้เกิดความเหมาะสม

การเดินทางเป็นครอบครัว



· หากท่านเดินทางเป็นครอบครัวใหญ่ หรือเดินทางพร้อมสมาชิกในครอบครัวที่ต้องได้รับการดูแลเป็นพิเศษ (Wheelchair), เด็ก, และผู้สูงอายุ มีโรคประจำตัว ไม่สะดวกในการเดินทางท่องเที่ยวติดต่อกัน ท่านและครอบครัวต้องให้การดูแลสมาชิกภายในครอบครัวของตนเอง เนื่องจากการเดินทางเป็นหมู่คณะ หัวหน้าทัวร์มีความจำเป็นต้องดูแลคณะทัวร์ทั้งหมด

ความรับผิดชอบ

· บริษัทเป็นเพียงตัวแทนการท่องเที่ยว สายการบินและตัวแทนการท่องเที่ยวในต่างประเทศซึ่งไม่อาจรับผิดชอบต่อความเสียหายต่างๆ ที่อยู่เหนือการควบคุมของเจ้าหน้าที่บริษัทฯ อาทิ การนัดหยุดงาน การจลาจล เปลี่ยนแปลงเที่ยวบินหรือกำหนดเวลาในตารางบิน ภัยธรรมชาติ ฯลฯ หรือค่าใช้จ่ายเพิ่มเติมที่เกิดขึ้น ทั้งทางตรง หรือทางอ้อม เช่น การเจ็บป่วย การถูกทำร้าย การสูญหาย ความล่าช้า หรือ จากอุบัติเหตุต่างๆ ฯลฯ หรือต่อการตอบปฏิเสธการเข้าและออกเมืองของเจ้าหน้าที่ตรวจคนเข้าหรือออกเมือง อันเนื่องมาจากมีสิ่งผิดกฎหมาย หรือเอกสารการเดินทางไม่ถูกต้อง หรือการถูกปฏิเสธในกรณีอื่นๆ