



บริษัท แองเจลออนทัวร์ จำกัด

ANGEL ON TOUR CO.,LTD

เลขที่ 18 ซ.27(บุญศิริ2) ตำบล ปากน้ำ
อำเภอ เมืองสมุทรปราการ จังหวัด สมุทรปราการ 10270
Hotline : 086-316-7436,086-362-1960,090-946-4072

TAT No. 11/09083

โทร 02-7560334-5

Website : www.angelontour.com

Email : info.angelontour@gmail.com

f angelontour

LINE @angelontour

China
HARBIN
ชุปตาร์...ตะลุยหิมะฮาร์บิน

บินตรง
ฮาร์บิน
BOEING 737 MAX8

ทัวร์ไม่ลงร้าน

พักหมู่บ้านหิมะ
ตั้งแต่ 1 คืน

Free
ไอติม 1 แท่ง
และถุงมือกันหนาว

เดินทาง
ธันวาคม 69 - มกราคม 70

ราคาเริ่มต้น
29,888

• ไอโกล์ ชมความอลังการเทศกาลคอมไฟน์น้ำแข็ง
เที่ยวชมหมู่บ้านหิมะ เช็किनจุด CHINA'S SNOW TOWN

อาหารมื้อพิเศษ
สุกั้หิม่วงไฟ

HRBVZ0226

6 วัน 4 คืน

บินเย็น - กลับดึก

พักรงแรม
ระดับ 4 ดาว

VIETJET AIR
น้ำหนักกระเป๋า 20 kg

Last update PDF: 24-Jun-2026

หมายเหตุ: * โปรแกรมอาจมีการเปลี่ยนแปลง สถานที่ โรงแรม ข้อมูลการบิน ช่วงเดินทาง ราคา * เพื่อความถูกต้องกรุณาตรวจสอบกับพนักงานขายทุกครั้ง

จีน ฮาร์บิน หมู่บ้านหิมะ 6 วัน 4 คืน ซุปตาร์...ตะลุยหิมะฮาร์บิน

เดินทางเดือนธันวาคม 2569 - มกราคม 2570

China
HARBIN
ซุปตาร์...ตะลุยหิมะฮาร์บิน

บินตรง
ฮาร์บิน
BOEING 737 MAX8

ทัวร์ไม่จกรัน

พักหมู่บ้านหิมะ
ดั่งเดิม 1 คืน
Free
ไอศกรีม 1 แท่ง
และถุงมือกันหนาว

China's snow Town

เดินทาง
ธันวาคม 69 - มกราคม 70

ราคาเริ่มต้น
29,888

ไฮไลท์ ชมความอลังการเทศกาลกาลโคมไฟน้ำแข็ง
ที่ยวหมู่บ้านหิมะ: เข็คอินจุด CHINA'S SNOW TOWN

อาหารมือพิเศษ
สุกี่หม้อไฟ

HRBVZ0226

6 วัน 4 คืน

บินเย็น - กลับดึก

พักโรงแรม
ระดับ 4 ดาว

VIETJET AIR
น้ำหนักกระเป๋า 20 kg

โบสถ์เซนต์คาทอลิก
อนุสาวรีย์พิงหง
สะพานปิงโจว

★ ชมความอลังการสุดยิ่งใหญ่ HARBIN INTERNATIONAL ICE AND SNOW FESTIVAL

★ สัมผัสความโรแมนติก หมู่บ้านหิมะ พิพิธภัณฑท์หมู่บ้านหิมะ ถนนคนเดินหมู่บ้านหิมะ พักหมู่บ้านหิมะ1คืน

★ ชมประติมากรรม ตุ๊กตาหิมะยักษ์

“มีน้ำดื่มบริการบนรถบัสวันละ 1 ขวด”

China HARBIN

ชูปตาร์...ตะลุยหิมะฮาร์บิน

HRBVZ0226

6 วัน 4 คืน

vietjetair.com

น้ำหนักกระเป๋า 20 kg
ขึ้นเครื่องไม่เกิน 7 kg

BKK HRB

BKK HRB

เที่ยวบิน	ไฟล์ท	ออก	ถึง
থাই	VZ3584	18.30	00.00+1

เที่ยวบิน	ไฟล์ท	ออก	ถึง
থাই	VZ3585	01.00	06.30

วันที่	โปรแกรมการท่องเที่ยว	อาหาร			ที่พัก
		เช้า	กลางวัน	เย็น	
1	<ul style="list-style-type: none"> ทำอากาศยานนานาชาติสุวรรณภูมิ ประเทศไทย ทำอากาศยานนานาชาติฮาร์บิน ไทเป ประเทศจีน 				HARBIN HOTEL ★★★★ มาตรฐานของจีนหรือเทียบเท่า
2	<ul style="list-style-type: none"> ร้านเสื้อกันหนาว • มังรดม้าลากเลื่อน • หมู่บ้านหิมะ ถนนคนเดินหมู่บ้านหิมะ • ชมวิวหมู่บ้านหิมะ กิจกรรมในหมู่บ้านหิมะ 				XUE XIANG HOMESTAY (พักในหมู่บ้านหิมะ) ★★★★ มาตรฐานของจีนหรือเทียบเท่า
3	<ul style="list-style-type: none"> พิพิธภัณฑ์หมู่บ้านหิมะ • ไปรษณีย์หมู่บ้านหิมะ จุดเช็คอิน CHINA SNOW TOWN • เมืองมู่ตันเจียง OPTION 1 : ICE AND SNOW GALLERY + เดินทะลุป่าหิมะ ราคาประมาณ 260 หยวน/ท่าน 				MUDANJIANG HOTEL ★★★★ มาตรฐานของจีนหรือเทียบเท่า
4	<ul style="list-style-type: none"> เมืองฮาร์บิน • ถนนสโตนโรอิคจีน งานเทศกาลสุดยิ่งใหญ่ HARBIN INTERNATIONAL ICE AND SNOW FESTIVAL เทศกาลคอมไฟน้ำแข็งฮาร์บิน OPTION 2 : สโนว์โอบิล่า ราคาประมาณ 380 หยวน/ท่าน 				HARBIN HOTEL ★★★★ มาตรฐานของจีนหรือเทียบเท่า
5	<ul style="list-style-type: none"> ถ่ายรูปกับตุ๊กตาหิมะยักษ์ • ถ่ายรูปด้านนอกโบสถ์เซนต์โซเฟีย สวนสตาลิน • สะพานปิงโจว • อนุสาวรีย์ฝังหง ถนนคนเดินจงหยาง • POP MART ทำอากาศยานนานาชาติฮาร์บิน ไทเป 			สุทึนอิไฟ	
6	<ul style="list-style-type: none"> ทำอากาศยานนานาชาติฮาร์บิน ไทเป ประเทศจีน ทำอากาศยานนานาชาติสุวรรณภูมิ ประเทศไทย 				



ถนนคนเดินจงหยาง



เทศกาลคอมไฟน้ำแข็ง



โบสถ์เซนต์โซเฟีย



หมู่บ้านหิมะ

*ทางบริษัทฯ ขอสงวนสิทธิ์ในการสลับโปรแกรมทัวร์ตามความเหมาะสมขึ้นอยู่กับสถานการณ์ทำงาน โดยคำนึงถึงผลประโยชน์ของลูกค้าเป็นสำคัญ

วันเดินทาง	ราคาผู้ใหญ่	พักเดี่ยว
15 - 20 ธันวาคม 2569	29,888	8,000
16 - 21 ธันวาคม 2569	31,888	8,000
17 - 22 ธันวาคม 2569	30,888	8,000
18 - 23 ธันวาคม 2569	31,888	8,000
19 - 24 ธันวาคม 2569	32,888	8,000
20 - 25 ธันวาคม 2569	32,888	8,000
21 - 26 ธันวาคม 2569	32,888	8,000
22 - 27 ธันวาคม 2569	32,888	8,000
23 - 28 ธันวาคม 2569	32,888	8,000
24 - 29 ธันวาคม 2569	33,888	8,000
25 - 30 ธันวาคม 2569 วันคริสต์มาส	35,888	8,000
26 - 31 ธันวาคม 2569 วันหยุดวันสิ้นปีและวันขึ้นปีใหม่	36,888	8,000
27 ธันวาคม 2569 - 01 มกราคม 2570 วันหยุดวันสิ้นปีและวันขึ้นปีใหม่	36,888	8,000
28 ธันวาคม 2569 - 02 มกราคม 2570 วันหยุดวันสิ้นปีและวันขึ้นปีใหม่	36,888	8,000
29 ธันวาคม 2569 - 03 มกราคม 2570 วันหยุดวันสิ้นปีและวันขึ้นปีใหม่	36,888	8,000
30 ธันวาคม 2569 - 04 มกราคม 2570 วันหยุดวันสิ้นปีและวันขึ้นปีใหม่	36,888	8,000

31 ธันวาคม 2569 - 05 มกราคม 2570 วันหยุดวันสิ้นปีและวันขึ้นปีใหม่	36,888	8,000
01 - 06 มกราคม 2570 วันหยุดวันขึ้นปีใหม่	35,888	8,000
02 - 07 มกราคม 2570 วันหยุดวันขึ้นปีใหม่	34,888	8,000
03 - 08 มกราคม 2570	30,888	8,000
04 - 09 มกราคม 2570	29,888	8,000
05 - 10 มกราคม 2570	32,888	8,000
06 - 11 มกราคม 2570	32,888	8,000
07 - 12 มกราคม 2570	32,888	8,000
08 - 13 มกราคม 2570	32,888	8,000
09 - 14 มกราคม 2570	31,888	8,000
10 - 15 มกราคม 2570	32,888	8,000
11 - 16 มกราคม 2570	32,888	8,000
12 - 17 มกราคม 2570	32,888	8,000
13 - 18 มกราคม 2570	32,888	8,000
14 - 19 มกราคม 2570	32,888	8,000
15 - 20 มกราคม 2570	32,888	8,000
16 - 21 มกราคม 2570	31,888	8,000
17 - 22 มกราคม 2570	31,888	8,000
18 - 23 มกราคม 2570	31,888	8,000
19 - 24 มกราคม 2570	31,888	8,000

ราคาไม่รวมค่าที่ปมัคคุเทศก์ท้องถิ่น คนขับรถท้องถิ่น
ตามธรรมเนียม ท่านละ 2,000 บาท/ท่าน/ทริป (ยกเว้นเด็กต่ำกว่า 2 ปีบริบูรณ์)
สำหรับหัวหน้าทัวร์จากเมืองไทย (ตามความพึงพอใจในการบริการ)
ขอสงวนสิทธิ์ไม่รับลูกค้าจอยแลนด์และเด็กอายุต่ำกว่า 2 ปีบริบูรณ์
ขอสงวนสิทธิ์ไม่รับลูกค้าที่มีอายุมากกว่า 75 ปีบริบูรณ์ขึ้นไป เนื่องจากเหตุผลด้านความปลอดภัย

*****อัตรานี้รวมภาษีน้ำมันและภาษีสนามบิน ตามประกาศ ณ วันที่ 18 มีนาคม 2569**

(อาจมีการเปลี่ยนแปลงตามประกาศสายการบิน)***

ข้อเสนอแนะการเดินทางเส้นทางฮาร์บิน

- 1.แนะนำให้ใช้กระเป๋าเดินทางแบบผ้าเพราะมีความยืดหยุ่นได้อย่างดี เนื่องจากสภาพอากาศเมืองฮาร์บินหนาวจัด อุณหภูมิต่ำกว่า 20 องศาเซลเซียส หากเป็นกระเป๋าพลาสติกอาจจะทำให้เกิดการแตกง่าย
- 2.กระเป๋าที่โหลดใต้ท้องเครื่องและรถบัสไม่ควรเกิน 24 นิ้ว เนื่องจากใต้ท้องของรถบัสมีพื้นที่ค่อนข้างจำกัด

สำคัญโปรดอ่าน

1. กรุณาทำการจอง พร้อมชำระเงินมัดจำ **ท่านละ 15,000 บาท/ท่าน** และชำระส่วนที่เหลือ 30 วัน ก่อนการเดินทาง กรณีวันเดินทางน้อยกว่า 30 วัน หรือ ราคาทัวร์พิเศษต้องชำระค่าทัวร์เต็มจำนวน 100% เท่านั้น
2. อัตราค่าบริการนี้ จำเป็นต้องมีผู้เดินทาง จำนวน 10 ท่าน ขึ้นไป ในแต่ละคณะ กรณีที่มีผู้เดินทางไม่ถึงตามจำนวนที่กำหนด ทางบริษัทฯ ขอสงวนสิทธิ์ในการเลื่อนการเดินทาง หรือเปลี่ยนแปลงอัตราค่าบริการ (ปรับราคาเพิ่มขึ้น เพื่อให้คณะได้ออกเดินทาง ตามความต้องการ)
3. ขอสงวนสิทธิ์ห้องพักแบบ 2 คน/ห้อง (Twin/Double) เท่านั้น และห้อง Double ค่อนข้างมีจำนวนจำกัด หากลูกค้ามีความประสงค์จะพักห้องประเภทนี้ รีบควนแจ้งล่วงหน้าก่อนทำการจองเท่านั้น
4. ท่านที่ต้องออกบัตรโดยสารภายในประเทศ (ตัวเครื่องบิน, รถทัวร์, รถไฟ) กรุณาสอบถามที่เจ้าหน้าที่ทุกครั้งก่อนทำการออกบัตรโดยสาร เนื่องจากสายการบินอาจมีการปรับเปลี่ยนไฟล์ท หรือ เวลาบิน โดยไม่แจ้งให้ทราบล่วงหน้า และการแนะนำจากเจ้าหน้าที่เป็นเพียงการแนะนำเท่านั้น
5. ในกรณีที่ภาครัฐทั้งไทย และประเทศปลายทางมีข้อกำหนดในการกักตัว หรือ การตรวจหาเชื้อโควิด-19 ทุกประเภท ผู้เดินทางต้องรับผิดชอบค่าใช้จ่ายส่วนนี้ด้วยตัวท่านเอง (ไม่รวมอยู่ในรายการทัวร์)
6. เงื่อนไขกรมธรรม์เป็นไปตามเงื่อนไขของบริษัทฯประกันเป็นผู้พิจารณา
7. ของสมนาคุณไม่สามารถเปลี่ยนแปลงเป็นส่วนลดหรือเงินสดได้
8. นโยบายการให้บริการของสายการบินอาจมีการเปลี่ยนแปลง เช่น งดเสิร์ฟอาหารโดยไม่แจ้งล่วงหน้า และ หรือ บริการอื่นๆ

วันแรก ท่าอากาศยานนานาชาติสุวรรณภูมิ ประเทศไทย – ท่าอากาศยานนานาชาติฮาร์บิน ไทเปิง ประเทศจีน

15.30 น. สมาชิกทุกท่านพร้อมกัน ณ ท่าอากาศยานนานาชาติสุวรรณภูมิ ชั้น 4 ประตู 2 โดยมีเจ้าหน้าที่ส่งทัวร์และหัวหน้าทัวร์ คอยต้อนรับและแจกเอกสารการเดินทาง จากนั้นนำท่านเช็คอินและโหลดสัมภาระ

หมายเหตุ : หากท่านใดมีเที่ยวบินภายในประเทศหรือต่างประเทศ โปรดตรวจสอบเวลาเที่ยวบินก่อนเพิ่มก่อนทำการจองทุกครั้ง

18.30 น. ออกเดินทางสู่ ท่าอากาศยานนานาชาติฮาร์บิน ไทเปิง เมืองฮาร์บิน ประเทศจีน โดยสายการบินไทยเวียดเจ็ทแอร์ (VZ) เที่ยวบินที่ VZ3584 (ไม่มีอาหารบริการบนเครื่อง)

00.00+1 น. เดินทางถึง ท่าอากาศยานนานาชาติฮาร์บิน ไทเปิง ประเทศจีน ผ่านพิธีการตรวจศุลกากรตามขั้นตอนเรียบร้อยแล้วนำท่านรับสัมภาระ (เวลาท้องถิ่นประเทศจีนเร็วกว่าเวลาประเทศไทย 1 ชั่วโมง ให้ท่านปรับนาฬิกาของท่านเพื่อสะดวกในเวลานัดหมาย)

ที่พัก HARBIN HOTEL ระดับ 4 ดาวมาตรฐานของจีน หรือเทียบเท่า

วันที่สอง ร้านเหล้ากันหนาว - นั่งรถม้าลากเลื่อน - หมู่บ้านหิมะ - ถนนคนเดินหมู่บ้านหิมะ - ชมวิวหมู่บ้านหิมะ - กิจกรรมในหมู่บ้านหิมะ

เช้า บริการอาหารเช้า ณ ห้องอาหารของโรงแรม

นำท่านเข้าชม ร้านเหล้ากันหนาว เพื่อเตรียมความพร้อมในการท่องเที่ยวเมืองหนาวจัด ภายในร้านมีสินค้าให้ท่านได้เลือกซื้อมากมายเช่น เสื้อ กางเกง ร้อยเท้า หมวกไหมพรม ผ้าพันคอ เป็นต้น สัมผัสประสบการณ์ นั่งรถม้าลากเลื่อน (1 รอบ / รวมในราคาทัวร์แล้ว) ให้ท่านได้เพลิดเพลินบนรถม้าลากเลื่อนชมวิวสุดกว้างไกลกับพื้นที่หิมะสีขาวนุ่มฟู พร้อมให้ท่านได้เก็บภาพความสวยงามและความประทับใจ ***หมายเหตุ: ปริมาณของหิมะมากหรือน้อย ขึ้นอยู่กับสภาพอากาศในแต่ละปี ถ้าหากสภาพอากาศไม่เอื้ออำนวยหรือหิมะละลาย ทางบริษัทจะไม่มีการคืนเงินและไม่เปลี่ยนโปรแกรมทดแทนทุกกรณี***

นำท่านเดินทางไปยัง หมู่บ้านหิมะ (ระยะเวลาในการเดินทางประมาณ 4 ชั่วโมง) มีอีกชื่อเรียกว่า ฟินแลนด์ภาคตะวันออก อยู่ห่างจากตัวเมืองฮาร์บิน 280 กิโลเมตร เป็นหมู่บ้านที่มีหิมะหนากว่า 1 เมตร วิวหมู่บ้านสวยงามมาก การก่อสร้างแต่ละบ้านเหมือนกันหมด เข้าไปหมู่บ้านนี้เหมือนเข้าไปโลกของเทพนิยาย

กลางวัน

บริการอาหารกลางวัน ณ ภัตตาคารอาหารพื้นเมือง

นำท่านเดินชม ถนนคนเดินหมู่บ้านหิมะ ซึ่งเป็นถนนหลักเพียงแห่งเดียวของหมู่บ้านหิมะ มีความยาว 500 เมตร เต็มไปด้วยความหลากหลายของสินค้าท้องถิ่น ขนม ผลไม้แช่แข็ง และร้านอาหาร สะพานไม้ในหมู่บ้านหิมะ และมุมประทับใจไฟต่างๆ อิสระท่านชมบรรยากาศอันสวยงามของหมู่บ้านหิมะแห่งนี้ (ราคาไม่รวมค่าเช่า DREAM HOME ราคาประมาณ 198 หยวน/ท่าน)

นำท่าน ชมวิวหมู่บ้านหิมะ กลางหุบเขาที่ถูกปกคลุมไปด้วยหิมะสีขาวบ้านไม้ทุกหลังบนหลังคาจะเต็มไปด้วยหิมะก้อนโต คล้ายมาร์ชเมลโลว์ก้อนโตอยู่บ้าน ได้ความรู้สึกเหมือนหลุดไปอยู่ในโลกของเทพนิยาย บรรยากาศภายในหมู่บ้านเต็มไปด้วยร้านค้า ร้านอาหาร คาเฟ่ต่างๆ

และท่านจะได้ชม กิจกรรมในหมู่บ้านหิมะ มากมายที่ผู้คนนิยมทำเมื่อถึงหมู่บ้านหิมะ เช่นการสาดน้ำร้อน การจุดพลุ ชมขบวนแห่ของการแสดงทางภาคอีสานของจีน การเล่นรอบกองไฟโชว์การแสดงทางพื้นบ้านอีสานของจีนหรือเรียกว่า “เต็นรำอย่างเกอ” ที่แต่งชุดพื้นถิ่นสวยงามซึ่งในส่วนนี้ท่านสามารถชมได้ฟรี (หมายเหตุ : ปริมาณของหิมะขึ้นอยู่กับสภาพภูมิอากาศในปีนั้นๆและราคาทัวร์ยังไม่รวมค่ากิจกรรมต่างๆ ณ หน่วยงานที่เสียเงินเพิ่ม เช่น การนั่งล้อเลื่อน เป็นต้น)





*****อิสระรับประทานอาหารเย็นเพื่อความสะดวกในการท่องเที่ยวของท่าน*****

ที่พัก XUE XIANG HOMESTAY ระดับ 4 ดาวมาตรฐานของจีน หรือเทียบเท่า (พักในหมู่บ้านหิมะ)
หมายเหตุ : เนื่องจากหมู่บ้านหิมะ รถบัสไม่สามารถเข้าไปหมู่บ้านได้ ต้องจอดไว้ด้านนอก และที่
พักไม่มีพนักงานยกกระเป๋า ฉะนั้นลูกค้าต้องเตรียมกระเป๋าใบเล็กที่ใช้สำหรับพัก 1 คิน (เนื่องจาก
ต้องถือกระเป๋าเอง) ส่วนกระเป๋าใบใหญ่ฝากไว้กับรถใหญ่ที่จอดรอด้านนอก ทั้งนี้กรุณาเตรียม
ผ้าเช็ดตัว แปรงสีฟัน ยาสีฟันไปด้วย

วันที่สาม พิพิธภัณฑหมู่บ้านหิมะ - ไปรษณีย์หมู่บ้านหิมะ - จุดเช็คอิน CHINA SNOW TOWN - เมืองมู่ตันเจียง
OPTION 1: ICE AND SNOW GALLERY + เดินทะเลสาบหิมะ ราคาประมาณ 260 หยวน/ท่าน

เช้า บริการอาหารเช้า ณ ห้องอาหารของโรงแรม
นำท่านชม พิพิธภัณฑหมู่บ้านหิมะ เป็นพิพิธภัณฑที่จัดแสดงภาพถ่ายและเรื่องราวของเมืองหิมะ
รวมทั้งเป็นสถานที่ศิลปะน้ำแข็งและหิมะในร่มที่ใหญ่ที่สุดในโลก ภายในห้องจัดแสดงวัสดุจาก
น้ำแข็งธรรมชาติและหิมะเทียมจากนั้น นำท่านชม ไปรษณีย์หมู่บ้านหิมะ ที่ทำการไปรษณีย์ใน
เทพนิยายที่มีเอกลักษณ์ที่สุดของจีน มีการทำงานปกติและเป็นจุดเช็คอินต้อนรับนักท่องเที่ยวผู้มา
เยือน มีมุมถ่ายรูปสำคัญอีกจุดหนึ่งที่ไม่ควรพลาด จุดเช็คอิน CHINA SNOW TOWN เป็น
สัญลักษณ์ที่บอกว่าได้มาถึงหมู่บ้านหิมะแล้ว



กลางวัน บริการอาหารกลางวัน ณ ภัตตาคารอาหารพื้นเมือง

OPTION 1: ICE AND SNOW GALLERY + เดินทะเลปู่าหิมะ ราคาประมาณ 260 หยวน/ท่าน

OPTION เสริมต่างๆ เป็นกิจกรรมที่ต้องห้ามพลาดเมื่อเดินทางถึงเมืองฮาร์บิน ท่านจะได้สัมผัสประสบการณ์การที่แปลกใหม่ สนุกสนาน ชิลๆ ชิคๆ ได้เล่นกิจกรรมชมเมืองหิมะที่ไม่เหมือนใคร และเป็นกิจกรรมเสริมที่ทำให้การเดินทางท่องเที่ยวมีความทรงจำที่ท่านจะไม่เคยลืมเลือน



จากนั้นนำท่านเดินทางสู่ เมืองมู่ตันเจียง (ใช้ระยะเวลาในการเดินทางประมาณ 3 ชั่วโมง)

เย็น รับประทานอาหารเย็น ณ ภัตตาคารอาหารพื้นเมือง

ที่พัก MUDANJIANG HOTEL ระดับ 4 ดาวมาตรฐานของจีน หรือเทียบเท่า

วันที่สี่

เมืองฮาร์บิน - ถนนสโตร์บาร์โรคจีน - งานเทศกาลสุดยิ่งใหญ่ HARBIN INTERNATIONAL ICE AND SNOW FESTIVAL เทศกาลโคมไฟน้ำแข็งฮาร์บิน

OPTION 2: สโนว์โอมบิล ราคาประมาณ 380 หยวน/ท่าน

เช้า

บริการอาหารเช้า ณ ห้องอาหารของโรงแรม

จากนั้นนำท่านเดินทางกลับสู่ **เมืองฮาร์บิน** (ใช้ระยะเวลาประมาณ 3 ชั่วโมง)

นำท่านชม **ถนนสโตร์บาร์โรคจีน** ที่นี้เคยเป็นที่อยู่อาศัยของชาวฮาร์บินเก่า มีบ้านหลังใหญ่หลายแห่งของขุนนางและพ่อค้าที่ร่ำรวยในหมู่บ้านก็ถูกสร้างขึ้นที่นี่ ค่อยๆ ก่อตัวเป็นตลาดที่มีชีวิตชีวา มาก มีร้านค้ามากมาย เป็นสถานที่ที่มีกลิ่นอายความเป็นถนนโบราณสโตร์โอมบิลเตอร์



กลางวัน

บริการอาหารกลางวัน ณ ภัตตาคารอาหารพื้นเมือง

นำท่านเดินทางสู่ **งานเทศกาลสุดยิ่งใหญ่ HARBIN INTERNATIONAL ICE AND SNOW FESTIVAL เทศกาลโคมไฟน้ำแข็งฮาร์บิน** ซึ่งเป็นเทศกาลประจำปี 1 ปีมีครั้งเดียว ที่มีชื่อเสียงไปทั่วโลก ไฮไลท์ของงานก็คือประติมากรรมน้ำแข็งรูปร่างต่างๆ จัดแสดงโชว์มากกว่า 2,000 ชิ้น ไม่ว่าจะเป็นปราสาท หอคอย พระราชวัง โดยใช้น้ำแข็ง 180,000 ลูกบาศก์เมตร และหิมะอีก

150,000 ลูกบาศก์เมตร ประติมากรรมน้ำแข็งเหล่านี้จะสวยงามมากๆ ในช่วงกลางคืนเพราะไฟ LED ที่ประดับอยู่ด้านในน้ำแข็ง จะส่องแสงหลากสี สว่างไสวและโรแมนติกมากๆ ท่ามกลางอุณหภูมิติดลบ ทั้งยังได้รับการยกย่องว่าน่าเที่ยวติดอันดับ 1-35 ของจีน อิสระให้ท่าน เที่ยวชมอัญมณี หมาเหตุดู : เทศกาลแกะสลักน้ำแข็งหิมะประจำปี 2026/2027 ซึ่งกำหนดจะ เปิดให้เข้าชมประมาณกลางปลายเดือนธันวาคมถึงประมาณกลางปลายเดือนกุมภาพันธ์ของทุกปี ขึ้นอยู่กับสภาพอากาศในปีนั้น กรณีที่ไม่สามารถเข้าชมเทศกาลโคมไฟน้ำแข็งได้เนื่องจากเตรียม งานยังไม่แล้วเสร็จหรือน้ำแข็งละลายไววกว่ากำหนด ทางบริษัทจะทำการเปลี่ยนแปลงโปรแกรมให้ ท่านได้เข้า SNOW DOME แทนโดยไม่มีหักคืนค่าใช้จ่าย



OPTION 2: สโนว์โอบิล ราคาประมาณ 380 หยวน/ท่าน

*****หมายเหตุสำคัญ: ราคาทัวร์นี้ยังไม่รวมค่าบริการ OPTION ทางบริษัทขอสงวนสิทธิ์ขั้นต่ำ 10 คนขึ้นไป หรืออาจมีการนำเสนอบริการทางเลือกอื่นๆ ทั้งนี้จะเป็นไปตามดุลยพินิจของไกด์ท้องถิ่น ราคา OPTION อาจมีการเปลี่ยนแปลง หากท่านไหนที่สนใจ สามารถเช็คกับไกด์ท้องถิ่นและหัวหน้าทัวร์อีกครั้งหน้างาน*****

*****อิสระอาหารเย็นตามอัธยาศัย เพื่อความสะดวกในการท่องเที่ยว*****

ที่พัก HARBIN HOTEL ระดับ 4 ดาวมาตรฐานของจีน หรือเทียบเท่า

วันที่ทำ ถ่ายรูปกับตึกตาคิหะยักซ์ - ถ่ายรูปด้านนอกโบสถ์เซนต์โซเฟีย - สวนสตาลิน - สะพานปิงโจว - อนุสาวรีย์ฝั่งหง - ถนนคนเดินจงหยาง - POP MART - ทำอากาศยานนานาชาติฮาร์บิน ไทเปิง

เช้า บริการอาหารเช้า ณ ห้องอาหารของโรงแรม

ไฮไลต์ในช่วงฤดูหนาวของที่นี่คือ การได้มา ถ่ายรูปกับตึกตาคิหะยักซ์ ที่มีความสูงถึง 18 เมตร เป็นสัญลักษณ์ประจำฤดูกาลที่หลายคนรู้จักกันดี และเป็นตัวทำให้บรรยากาศของฤดูหนาวเต็มไปด้วยความเบิกบานใจ (หมายเหตุ: หากสภาพอากาศยังไม่เอื้ออำนวย ไม่มีการจัดแสดงตึกตาคิหะยักซ์ทางบริษัทฯ ขอสงวนสิทธิ์ไม่นำท่านไป และไม่มีไม่มีโปรแกรมทดแทน)

จากนั้นนำท่าน ถ่ายรูปด้านนอกโบสถ์เซนต์โซเฟีย โบสถ์คริสต์นิกายออร์ทอดอกซ์ ที่สร้างขึ้นในปี ค.ศ 1907 ซึ่งแสดงถึงวัฒนธรรมรัสเซียที่ได้เข้ามาอิทธิพลในเมืองฮาร์บิน บริเวณรอบๆโบสถ์มีตึกที่สร้างเป็นสไตล์รัสเซียอยู่หลายตึก ถือว่าเป็นแลนด์มาร์คที่พลาดไม่ได้เลยทีเดียว



กลางวัน

บริการอาหารกลางวัน ณ ภัตตาคาร **เมนูพิเศษ สุกี้หม้อไฟ !!**

นำท่านชม **สวนสตาลิน** ตั้งอยู่อยู่ริมฝั่งแม่น้ำซงฮัว สร้างขึ้นในปี ค.ศ.1953 ซึ่งมีรูปแบบที่รับอิทธิพลจากศิลปกรรมของทวีปยุโรป ทุกท่านจะได้เห็นวิวธรรมชาติที่สวยงาม มีหลากหลายกิจกรรมให้เล่น นำท่านผ่านชม **สะพานปิงโจว** ไม่เพียงแต่เป็นสะพานรถไฟ ที่มีชื่อเสียงเท่านั้น แต่ยังเป็นสะพานข้ามแม่น้ำแห่งแรกในฮาร์บิน แม้ว่าสะพานแห่งนี้จะไม่ได้เปิดทำการแล้ว แต่ยังคงซึ่งความสวยงามและน่าหลงใหลอีกด้วย ตั้งอยู่ริมแม่น้ำซงฮัว แม่น้ำที่แข็งตัวจากอากาศหนาวเย็นจัดจนกลายเป็นลานน้ำแข็งอันกว้างใหญ่ที่ดึงดูดทุกสายตา **(หมายเหตุ: ราคาทัวร์ไม่รวมค่ากิจกรรมต่างๆ)**

นำท่านเดินทางสู่ **อนุสาวรีย์ฝั่งหง** ซึ่งตั้งอยู่ ณ บริเวณชายฝั่งแม่น้ำซงฮัว เป็นอนุสรณ์ระลึกถึงความพยายามของชาวเมืองฮาร์บินที่พยายามต่อสู้กับอุทกภัยครั้งใหญ่เมื่อปี ค.ศ.1957 ฐานของอนุสาวรีย์สร้างเป็นสระรูปพระจันทร์เสี้ยว 3 ชั้น ด้านหลังประกอบด้วยเสาและระเบียงโค้งแบบโรมัน ซึ่งแสดงถึงความสามัคคีของชาวเมืองฮาร์บิน



อิสระให้ทุกท่านได้ช้อปปิ้ง ณ **ถนนคนเดินจงหยาง** อีกแลนด์มาร์คหนึ่งที่พลาดไม่ได้ มีความยาวประมาณ 1.4 กิโลเมตร เป็นถนนที่ปูด้วยหินสีเขียวอ่อนทั้งสาย ถนนสายนี้มีสไตล์การก่อสร้างที่มีเอกลักษณ์เฉพาะ สองข้างทางมีอาคารบ้านเรือนสไตล์ยุโรป และทุกวันนี้ ถนนสายนี้ก็ยังคงเป็นสวรรค์แห่งการช้อปปิ้งของเมืองฮาร์บินไม่เปลี่ยนแปลง เอาใจสายจุ่มกับร้านอาร์ททอยสุดฮิต

POP MART

*****อิสระอาหารเย็นตามอัธยาศัย เพื่อความสะดวกในการท่องเที่ยว*****

ได้เวลาอันสมควรนำท่านออกเดินทางสู่ **ท่าอากาศยานนานาชาติฮาร์บิน ไทปิง** เพื่อเดินทางกลับประเทศไทย



วันที่หก ทำอากาศยานนานาชาติฮาร์บิน ไทเปิง ประเทศจีน - ทำอากาศนานาชาติสุวรรณภูมิ ประเทศไทย

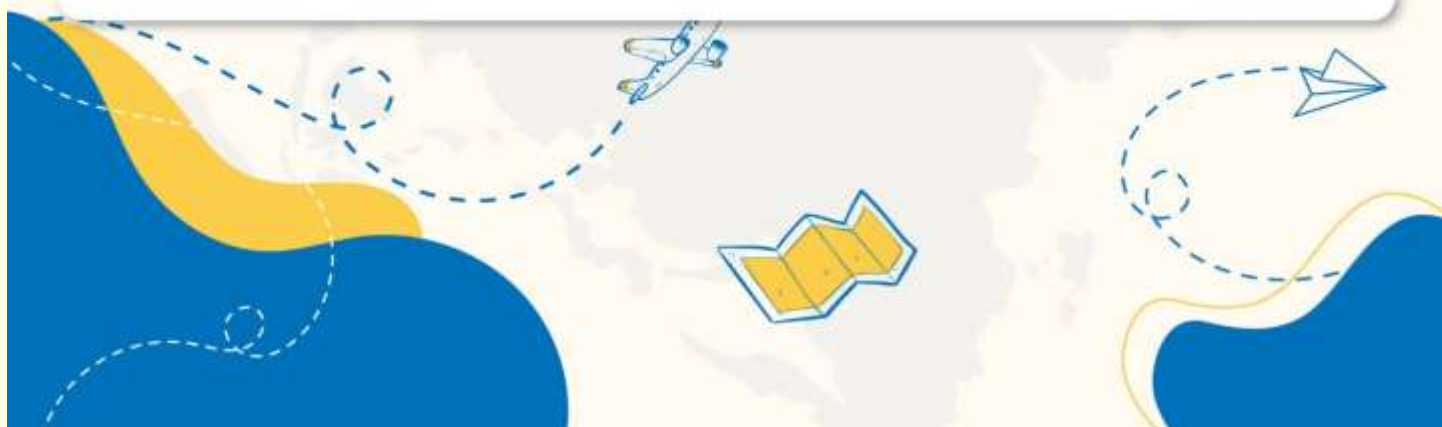
01.00 น. เดินทางสู่ ทำอากาศยานนานาชาติสุวรรณภูมิ ประเทศไทย โดยสายการบิน ไทยเวียดเจ็ทแอร์ (VZ) เที่ยวบินที่ VZ3585 (ไม่มีอาหารบริการบนเครื่อง)

06.30 น. เดินทางถึง ทำอากาศยานนานาชาติสุวรรณภูมิ กรุงเทพฯ ประเทศไทย โดยสวัสดิภาพ พร้อมความประทับใจ

หมายเหตุ

เนื่องจากการเป็นการจองทัวร์ล่วงหน้า ณ วันเดินทางจริง อาจจะมีเหตุการณ์ ที่ทำให้ไฟลท์บินล่าช้า หรือเปลี่ยนแปลงเวลาบิน หากท่านใดมีไฟลท์บินภายในประเทศหรือต่างประเทศก่อนหรือหลังจากการเดินทาง โปรดสำรองเวลาในการจองตัวเครื่องบินไว้อย่างน้อย 4 - 5 ชั่วโมง ทั้งนี้เพื่อประโยชน์ของตัวท่านเอง ทางบริษัทจะไม่รับผิดชอบค่าใช้จ่ายที่เกิดขึ้นในส่วนของตัวเครื่องบินที่ไม่เกี่ยวข้องกับโปรแกรมทัวร์

บริษัทขอสงวนสิทธิ์ : ทางบริษัทฯ ขอสงวนสิทธิ์ในการสลับโปรแกรมทัวร์ตาม **ความเหมาะสม** โดยไม่แจ้งให้ทราบล่วงหน้า อันเนื่องมาจากเหตุการณ์ต่างๆ ที่อาจเกิดขึ้นจากเหตุสุดวิสัยเช่น เหตุการณ์ทางธรรมชาติ การเมือง สภาพการจราจร ทั้งทางบกและทางอากาศ สถานะห้องพักของแต่ละโรงแรม รวมไปถึงสภาพอากาศที่ไม่เอื้ออำนวยทั้งนี้ทางเราจะคำนึงถึงความปลอดภัยและผลประโยชน์ของลูกค้าเป็นสำคัญ และการบริการของรถบัสนำเที่ยวตามกฎหมายของ ประเทศจีนสามารถให้บริการวันละ 10 ชั่วโมง มีอาจเพิ่มเวลาได้โดยมีคุณคนขับและคนขับจะเป็นผู้บริหารเวลาตามความเหมาะสม ทั้งนี้ขึ้นอยู่กับสภาพการจราจรในวันเดินทางนั้น ๆ เป็นหลัก จึงขอสงวนสิทธิ์ ในการปรับเปลี่ยนเวลาท่องเที่ยวตามสถานที่ในโปรแกรมการเดินทาง



✓ อัตราค่าบริการรวม

-  ค่าตัวเครื่องบินไป-กลับตามรายการที่ระบุ รวมถึงค่าภาษีสนามบิน และค่าภาษีน้ำมัน (รวมน้ำหนักกระเป๋าถือขึ้นเครื่องท่านละ 7 kg และโหลดใต้ท้องเครื่อง ท่านละ 20 kg แชนน้ำหนักได้)
-  ค่ารถโค้ชปรับอากาศ
-  ห้องพักแบบ 2 คน/ห้อง (Twin/Double) เท่านั้น และห้อง Double ค่อนข้างมีจำนวนจำกัด หากลูกค้ามีความประสงค์จะพักห้องประเภทนี้ รบกวนแจ้งล่วงหน้าก่อนทำการจองเท่านั้น
-  ค่าธรรมเนียมเข้าชมสถานที่ต่าง ๆ ตามรายการที่ระบุ
-  ค่าอาหาร ตามรายการที่ระบุ
-  ค่าเบี้ยประกันอุบัติเหตุในการเดินทางท่องเที่ยว วงประกันท่านละ 1,000,000 บาท (เงื่อนไขตามกรมธรรม์)
-  ภาษีมูลค่าเพิ่ม 7 % (เฉพาะค่าบริการ)
-  ภาษีหัก ณ ที่จ่าย 3 % (เฉพาะค่าบริการ)

✗ อัตราค่าบริการไม่รวม

-  ค่าใช้จ่ายส่วนตัวของผู้เดินทาง อาทิ ค่าทำหนังสือเดินทาง ค่าโทรศัพท์ ค่าอาหาร เครื่องดื่ม ค่าช้อปปิ้ง ค่ามินิบาร์ในห้องและค่าพาหนะต่าง ๆ ที่มีได้ระบุในรายการ
-  ค่าธรรมเนียมวีซ่าเข้า ประเทศจีน สำหรับชาวต่างชาติ ที่ไม่ได้รับการงดเว้น วีซ่าเข้าประเทศจีน
-  ค่าธรรมเนียมในกรณีที่เกิดกระเป๋าสัมภาระที่มีน้ำหนักเกินกว่าที่สายการบินนั้น ๆ กำหนด หรือสัมภาระใหญ่เกินขนาดมาตรฐาน
-  ค่าภาษีน้ำมัน ที่สายการบินเรียกเก็บเพิ่ม ภายหลังจากทางบริษัทฯ ได้ออกตัวเครื่องบินไปแล้ว
-  ค่าใช้จ่ายอื่นๆ เพิ่มเติมในกรณีที่ท่านติด COVID-19 ระหว่างเดินทาง เช่น ค่าโรงแรม ค่าตรวจต่างๆ ค่าเลื่อนตัวเครื่องบิน ฯลฯ
-  ค่าทิปมัคคุเทศก์, คนขับรถ, **2,000** บาท/ท่าน/ทริป, ค่าทิปหัวหน้าทัวร์ แล้วแต่ความพึงพอใจของท่าน

เงื่อนไขการจอง และ การชำระเงิน

- ชำระมัดจำท่านละ 15,000 บาท ภายใน 24 ชั่วโมง หลังจากที่ท่านส่งเอกสารการจอง กรณีลูกค้าทำการจองก่อนวันเดินทางภายใน 30 วัน ทางบริษัทขอสงวนสิทธิ์ในการเก็บค่าทัวร์เต็มจำนวน
- ส่วนที่เหลือ ชำระก่อนวันเดินทางอย่างน้อย 30 วัน
- หากไม่ชำระมัดจำตามที่กำหนด ขออนุญาตตัดที่นั่งให้ลูกค้าท่านอื่นที่รออยู่
- หากชำระไม่ครบตามจำนวน บริษัทฯถือว่าท่านยกเลิกการเดินทางโดยอัตโนมัติ โดยไม่มีเงื่อนไข
- เมื่อท่านชำระเงินไม่ว่าจะทั้งหมดหรือบางส่วน ทางบริษัทฯ ถือว่าท่านได้ยอมรับเงื่อนไขและข้อตกลงต่างๆที่ได้ระบุไว้ทั้งหมดนี้แล้ว
- หากชำระเงินในแต่ละส่วนแล้ว โปรดส่งสำเนาการโอนเงิน มาทางอีเมลล์ของเซลล์ที่ท่านติดต่อ
- ส่งรายชื่อสำรองที่นั่ง ผู้เดินทางต้องส่งสำเนานั่งเรือเดินทาง (Passport) หากไม่ส่งสำเนานั่งเรือเดินทาง (Passport) มาให้ ทางบริษัทฯขอสงวนสิทธิ์ไม่รับผิดชอบค่าเสียหายอันเกิดจากความผิดพลาดจากการสะกดชื่อ-นามสกุล และอื่นๆ เพื่อใช้ในการจองตัวเครื่องบินทั้งสิ้น

กรณีเด็กอายุต่ำกว่า 18 ปีบริบูรณ์ เดินทางพร้อมญาติ

- สำเนาสูติบัตร (ใบเกิด) กรณีเด็กอายุต่ำกว่า 6 ปี ต้องใช้สูติบัตรตัวจริง
- ใบยินยอมออกให้บุตรเดินทางไปต่างประเทศ ของบิดามารดา ที่ออกให้โดยสำนักงานเขตหรือที่ว่าการอำเภอเท่านั้น

หมายเหตุ : โปรดตรวจสอบ Passport : จะต้องมีอายุคงเหลือ ณ วันเดินทางมากกว่า 6 เดือนขึ้นไป และเหลือหน้ากระดาษอย่างต่ำ 2 หน้าหากไม่มั่นใจโปรดสอบถามเจ้าหน้าที่

เงื่อนไขยกเลิกการจอง

- ยกเลิกก่อนการเดินทาง **ตั้งแต่ 30 วันขึ้นไป** คืนเงินค่าทัวร์โดยหักค่าใช้จ่ายที่เกิดขึ้นจริง **ในกรณีที่วันเดินทางตรงกับวันหยุดนักขัตฤกษ์ ต้องยกเลิกก่อน 45 วัน**
- **ยกเลิกก่อนการเดินทาง 15-29 วัน** คืนเงิน 50% ของค่าทัวร์ หรือหักค่าใช้จ่ายตามจริง เช่น ค่ามัดจำตัวเครื่องบิน โรงแรม และค่าใช้จ่ายจำเป็นอื่นๆ
- ยกเลิกก่อนการเดินทาง **น้อยกว่า 15 วัน** ขอสงวนสิทธิ์ไม่คืนเงินค่าทัวร์ที่ชำระแล้ว ทั้งหมด
- หากมีการยกเลิกการเดินทางโดยไม่ใช้ความผิดของบริษัททัวร์ ทางบริษัทขอสงวนสิทธิ์ไม่รับผิดชอบ และ คืนค่าทัวร์ส่วนใดส่วนหนึ่งให้ท่านได้ไม่ว่ากรณีใด ๆ ทั้งสิ้น เช่น สถานกฏตติวิซ่า ด้านตรวจคนเข้าเมือง นโยบายห้ามเข้า ออกประเทศฯลฯ
- กรณีต้องการเปลี่ยนแปลงผู้เดินทาง (**เปลี่ยนชื่อ**) จะต้องแจ้งให้ทางบริษัททราบล่วงหน้า อย่างน้อย 21 วัน ก่อนออกเดินทาง กรณีแจ้งหลังจากเจ้าหน้าที่ออกเอกสารเรียบร้อยแล้ว ไม่ว่าส่วนใดส่วนหนึ่ง ทางบริษัทขอสงวนสิทธิ์ในการเรียกเก็บค่าใช้จ่ายที่เกิดขึ้นจริงทั้งหมด ทั้งนี้ขึ้นอยู่กับช่วงพีเรียดวันที่เดินทางและกระบวนการของแต่ละคนะ เป็นสำคัญด้วย กรุณาสอบถามกับเจ้าหน้าที่เป็นกรณีพิเศษ
- กรณีต้องการเปลี่ยนแปลงพีเรียดวันเดินทาง (**เลื่อนวันเดินทาง**) ทางบริษัทขอสงวนสิทธิ์ในการหักค่าใช้จ่ายการดำเนินการต่างๆที่เกิดขึ้นจริงสำหรับการดำเนินการจองครั้งแรก ตามจำนวนครั้งที่เปลี่ยนแปลง ไม่ว่ากรณีใดๆทั้งสิ้น
- กรณีเจ็บป่วยจนไม่สามารถเดินทางได้ ต้องมีใบรับรองแพทย์จากโรงพยาบาลบริษัทฯ จะทำการเลื่อนการเดินทางของท่านไปยังคณะต่อไป ทั้งนี้ ท่านจะต้องเสียค่าใช้จ่ายที่ไม่สามารถยกเลิก หรือเลื่อนการเดินทางได้ตามความเป็นจริง
- กรณีเจ็บป่วยกะทันหันก่อนล่วงหน้าเพียง 7 วันทำการ ทางบริษัทฯ ขอสงวนสิทธิ์ในการคืนเงินทุกกรณี

หมายเหตุ : กรุณาอ่านศึกษารายละเอียดทั้งหมดก่อนทำการจอง เพื่อความถูกต้อง และความเข้าใจตรงกับระหว่างท่านลูกค้าและบริษัท)

เงื่อนไขและรายละเอียดเพิ่มเติม

1. กรณีผู้ร่วมคณะยินดีที่จะเดินทางน้อยกว่า 15 ท่านทางบริษัทสงวนสิทธิ์ ไม่มีหัวหัวหน้าทัวร์ (มีไกด์ท้องถิ่นตลอดการเดินทางที่ประเทศจีน)
2. ขอสงวนสิทธิ์การเก็บค่าน้ำมันและภาษีสนามบินทุกแห่งเพิ่ม หากสายการบินมีการปรับขึ้นก่อนวันเดินทาง
3. บริษัทฯ ขอสงวนสิทธิ์ในการเปลี่ยนเที่ยวบิน โดยมีต้องแจ้งให้ทราบล่วงหน้าอันเนื่องจากสาเหตุต่างๆ
4. บริษัทฯ จะไม่รับผิดชอบใดๆ ทั้งสิ้น หากเกิดกรณีความล่าช้าจากสายการบิน, การยกเลิกบิน, การประท้วง, การนัดหยุดงาน, การก่อการจลาจล, ภัยธรรมชาติ, การนำสิ่งของผิดกฎหมายซึ่งอยู่นอกเหนือความรับผิดชอบของบริษัทฯ
5. บริษัทฯ จะไม่รับผิดชอบใดๆ ทั้งสิ้น หากเกิดสิ่งของสูญหายอันเนื่องเกิดจากความประมาทของท่าน, เกิดจากการโจรกรรม และ อุบัติเหตุจากความประมาทของนักท่องเที่ยวเอง
6. เมื่อท่านตกลงชำระเงินมัดจำหรือค่าทัวร์ทั้งหมดกับทางบริษัทฯ แล้ว ทางบริษัทฯ จะถือว่าท่านได้ยอมรับเงื่อนไขข้อตกลงต่างๆ ทั้งหมด
7. รายการนี้เป็นเพียงข้อเสนอที่ควรได้รับการยืนยันจากบริษัทฯ อีกครั้งหนึ่ง หลังจากได้สำรองโรงแรมที่พักในต่างประเทศเรียบร้อยแล้ว โดยโรงแรมจัดในระดับใกล้เคียงกัน ซึ่งอาจจะปรับเปลี่ยนตามที่ระบุในโปรแกรม
8. การจัดการเรื่องห้องพัก เป็นสิทธิของโรงแรมในการจัดห้องให้กับกรุ๊ปที่เข้าพักโดยมีห้องพักสำหรับผู้สูบบุหรี่/ปลอดบุหรี่ได้ โดยอาจจะขอเปลี่ยนห้องได้ตามความประสงค์ ของผู้ที่พัก ทั้งนี้ขึ้นอยู่กับความพร้อมให้บริการของโรงแรม และไม่สามารถรับประกันได้
9. กรณีผู้เดินทางต้องการความช่วยเหลือเป็นพิเศษ อาทิเช่น **ใช้วีลแชร์ กรุณาแจ้งบริษัทฯ อย่างน้อย 7 วันก่อนการเดินทาง** มิฉะนั้นบริษัทฯ ไม่สามารถจัดการได้ล่วงหน้าได้
10. มัคคุเทศก์ พนักงานและตัวแทนของผู้จัดไม่มีสิทธิในการให้คำสัญญาใด ๆ ทั้งสิ้นแทนผู้จัด นอกจากมีเอกสารลงนามโดยผู้มีอำนาจของผู้จัดกำกับเท่านั้น

เงื่อนไขและรายละเอียดเพิ่มเติม

11. ผู้จัดจะไม่รับผิดชอบและไม่สามารถคืนค่าใช้จ่ายต่างๆ ได้เนื่องจากเป็นการเหมาจ่ายกับตัวแทนต่างๆ ในกรณีที่ผู้เดินทางไม่ผ่านการพิจารณาในการตรวจคนเข้าเมือง-ออกเมือง ไม่ว่าจะ เป็นกองตรวจคนเข้าเมืองหรือกรมแรงงานของประเทศในรายการท่องเที่ยว อันเนื่องมาจากการกระทำที่ส่อไปในทางผิดกฎหมาย การหลบหนี เข้าออกเมือง เอกสารเดินทางไม่ถูกต้อง หรือ การถูกปฏิเสธในกรณีอื่น ๆ
12. กรณีต้องการพักแบบ 3 ท่าน ต่อห้องหรือห้องแบบ 3 เตียง Triple โรงแรมมีห้อง Triple ไม่เพียงพอ ขอสงวนสิทธิ์ในการจัดห้องให้เป็นแบบ แยก 2 ห้อง คือ 1 ห้องพักคู่ และ 1 ห้องพักเดี่ยว โดยต้องมีชำระค่าใช้จ่ายพักเดี่ยวเพิ่มเติม
13. สภาพการจราจรในช่วงวันเดินทางตรงกับวันหยุดเทศกาลของประเทศจีนหรือวันเสาร์ อาทิตย์ รถอาจจะติด อาจทำให้เวลาในการท่องเที่ยว และช้อปปิ้งแต่ละสถานที่น้อยลง โดยเป็นดุลยพินิจของมัคคุเทศก์ และคนขับรถในการบริหารเวลา ซึ่งอาจจะขอความร่วมมือจากผู้เดินทางในบางครั้งที่ต้องเร่งรีบ เพื่อให้ได้ท่องเที่ยวตามโปรแกรม
14. บริการน้ำดื่ม 1 ขวด/ท่าน/วัน
15. การบริการของรถบัสนำเที่ยวตามกฎหมายของประเทศจีนสามารถให้บริการวันละ 10 ชั่วโมง ในวันนั้นๆ มีอาจเพิ่มเวลาได้ โดยมัคคุเทศก์และคนขับจะเป็นผู้บริหารเวลาตามความเหมาะสม ทั้งนี้ขึ้นอยู่กับสภาพการจราจรในวันเดินทางนั้นๆ เป็นหลัก จึงขอสงวนสิทธิ์ในการปรับ เปลี่ยนเวลากท่องเที่ยวตามสถานที่ในโปรแกรมการเดินทาง
16. ในกรณีที่พาสปอร์ตของท่านชำรุด หรือมีตราประทับใดๆ ที่ไม่เกี่ยวข้องกับการเดินทางและสายการบินแจ้งว่าไม่สามารถใช้เดินทางได้ ทางบริษัทขอสงวนสิทธิ์ในการคืนเงินไม่ว่ากรณีใดๆ เนื่องจากทางบริษัทได้มีการชำระค่าใช้จ่ายในการเดินทางทั้งหมดไปเรียบร้อยแล้ว
17. ในกรณีที่ลูกค้ามีวีซ่าทำงานที่ประเทศไทยอย่างถูกต้องตามกฎหมาย ท่านจะต้องทำ RE ENTRY VISA ก่อนออกนอกราชอาณาจักรไทยทุกครั้ง