



TAT No. 11/09083

บริษัท แองเจลอนทัวร์ จำกัด

ANGEL ON TOUR CO.,LTD

เลขที่ 18 ซ.27(บุญศิริ2) ตำบล ปากน้ำ
อำเภอ เมืองสมุทรปราการ จังหวัด สมุทรปราการ 10270
Hotline : 086-316-7436,086-362-1960,090-946-4072

โทร 02-7560334-5

Website : www.angelontour.com

Email : info.angelontour@gmail.com

f angelontour

LINE @angelontour

SPFRA-TG001

8 วัน 5 คืน

Blossoms & Gems Europe's Secret Towns

เยอรมัน ฝรั่งเศส เบลเยียม เนเธอร์แลนด์



บินตรง สะสมไมล์ได้

โรงแรม 4 ดาว อาหาร 14 มื้อ โทคิน่า เทียว 1 ใบ 23 กก.



เข้าชมปราสาทไฮคอบีร์ก



เที่ยวแคว้นอาลซัส



ล่องเรือหลังคากระจก

จ่ายครั้งเดียวจบ

99,900.-

เที่ยวเทศกาลดอกไม้เคอเคนฮอฟ
ชมแคว้นอาลซัส หมู่บ้านสวยที่สุดในฝรั่งเศส
เยือนเมืองมรดกโลก

✈️ เดินทาง 01- 08 เม.ย. 69 | 30 เม.ย.- 07 พ.ค.69

Blossoms & Gems Europe's Secret Towns

เยอรมัน ฝรั่งเศส เบลเยียม เนเธอร์แลนด์



เข้าชมปราสาทไฮเดิลเบิร์ก



เที่ยวแคว้นอาลซัส



ล่องเรือหลังคากระຈก

จ่ายครั้งเดียวจบ
บินตรง สะสมไมล์ได้

99,900.-

- โรงแรม 4 ดาว
- อาหาร 14 มื้อ
- ทัศนัยเที่ยว
- 1 ใบ 23 กก.

เที่ยวเทศกาลดอกไม้เคอเคนฮอฟ
ชมแคว้นอาลซัส หมู่บ้านสวยที่สุดในฝรั่งเศส
เยือนเมืองมรดกโลก

✈️ เดินทาง 01- 08 เม.ย. 69 | 30 เม.ย.- 07 พ.ค.69

Flight

รายละเอียดเที่ยวบิน

TG 920 BKK-FRA 23.45-06.15+1

TG 935 BRU-BKK 13.30 05.35+1



กำหนด
การเดินทาง

APR-MAY 2026

8 DAYS 5 NIGHTS

Exclusive Itinerary



หัวหน้าทัวร์ไทย



4 ดาว



14 มื้อ



1 ชั้น (23 กก.)
ถือขึ้นเครื่อง 7 กก.

DAY 1 สนามบินสุวรรณภูมิ - สนามบินแฟรงก์เฟิร์ต



DAY 2 สนามบินแฟรงก์เฟิร์ต - ปราสาทไฮเดลเบิร์ก - สะพาน
KARL THEODOR - จตุรัสไฮเดลเบิร์ก - สตราสบูร์ก -
STRASBOURG COVERED BRIDGES



HÔTEL ORIGAMI
ระดับ 4 ดาว
หรือเทียบเท่า

DAY 3 สตราสบูร์ก - หมู่บ้านเอกีเซม - กอลมาร์ - ริกเวีย
- เมตซ์



MERCURE METZ
CENTRE
ระดับ 4 ดาว
หรือเทียบเท่า

DAY 4 เมตซ์ - บรัสเซลส์ - อะโตเมียม - เมเนเกินพิส -
จัตุรัสกรองด์ปลาซ



COURTYARD BY
MARRIOTT BRUSSELS
ระดับ 4 ดาว
หรือเทียบเท่า

DAY 5 บรัสเซลส์ - เทศกาลดอกไม้เคอเคนฮอฟ - หมู่บ้าน
กิงหันลมซานสคินส์ - อัมสเตอร์ดัม



BEST WESTERN PLUS
HOTEL AMSTELVEEN
ระดับ 4 ดาว
หรือเทียบเท่า

DAY 6 อัมสเตอร์ดัม - ล่องเรือหลังคากระบอก - สถาบันสอนการ
เจียร์ไนเพธ - จัตุรัสดีมสแควร์ - แอนต์เวิร์ป - ย่านเมืองเก่า



LEONARDO HOTEL
ANTWERPEN
ระดับ 4 ดาว
หรือเทียบเท่า

DAY 7 แอนต์เวิร์ป - สนามบินบรัสเซลส์



DAY 8 สนามบินสุวรรณภูมิ



DAY 1

สนามบินสุวรรณภูมิ - สนามบินแฟรงก์เฟิร์ต



20.30 น.

คณะพร้อมกัน ณ สนามบินสุวรรณภูมิ อาคารผู้โดยสารระหว่างประเทศ เคาน์เตอร์สายการบินไทย (TG) โดยมีเจ้าหน้าที่คอยต้อนรับและอำนวยความสะดวก

23.45 น.

ออกเดินทางสู่สนามบินแฟรงก์เฟิร์ต โดยเที่ยวบินที่ **TG920** สายการบินไทย (TG) มีอาหารและเครื่องดื่มบริการบนเครื่องบิน

DAY 2

สนามบินแฟรงก์เฟิร์ต - ปราสาทไฮเดลเบิร์ก - สะพาน KARL THEODOR - จตุรัสไฮเดลเบิร์ก - สตราสบูร์ก - STRASBOURG COVERED BRIDGES



06.15 น.

เดินทางถึงสนามบินแฟรงก์เฟิร์ต ประเทศเยอรมันนำท่านผ่านขั้นตอนการตรวจคนเข้าเมืองและพิธีการทางศุลกากรและตรวจรับสัมภาระเรียบร้อยแล้ว

นำท่าน **เข้าชม ปราสาทไฮเดลเบิร์ก (Heidelberg Castle)** ตั้งอยู่บนเนินเขาในเมืองไฮเดลเบิร์ก รัฐบาล Baden-Württemberg ประเทศเยอรมนี ถือเป็นหนึ่งในปราสาทที่งดงามและมีประวัติศาสตร์ยาวนานที่สุดแห่งหนึ่งในยุโรป สร้างขึ้นในสมัยศตวรรษที่ 13 และเป็นศูนย์กลางของวัฒนธรรมและการเมืองของภูมิภาคนี้มานานหลายร้อยปี ตัวปราสาทมีสถาปัตยกรรมแบบโกธิกและเรเนซองส์ มีสวนของ หอคอย ป้อมปราการ และกำแพงหินที่แข็งแกร่ง รอบๆ ตัวปราสาทมีสวนกว้างที่ชื่อว่า Heidelberg Castle Garden หรือ Hortus Palatinus สวนนี้ออกแบบโดย Salomon de Caus และเป็นที่รู้จักในฐานะหนึ่งในสวนเรเนซองส์ที่สวยงามที่สุด ภายในปราสาทยังมี **Great Heidelberg Tun** ถังไวน์ขนาดมหึมาซึ่งเป็นสัญลักษณ์ที่ดึงดูดนักท่องเที่ยว และห้องแสดงภาพพาโนรามาที่เผยให้เห็นวิวแม่น้ำเนคคาร์และเมืองไฮเดลเบิร์กเบื้องล่าง นอกจากนี้ยังมี **พิพิธภัณฑ์ยา (German Pharmacy Museum)** ซึ่งจัดแสดงประวัติของยาสมุนไพรและการแพทย์ในยุโรป

ในปัจจุบัน ปราสาทไฮเดลเบิร์กถือเป็นสัญลักษณ์ของเมืองและเป็นจุดชมวิวที่งดงาม โดยเฉพาะในฤดูใบไม้ร่วงและฤดูใบไม้ผลิ นักท่องเที่ยวจะได้เพลิดเพลินกับสีสันของต้นไม้และทิวทัศน์รอบปราสาทที่สวยงาม



Heidelberg Castle

กลางวัน

รับประทานอาหารกลางวัน ณ ร้านอาหารจีน (1)



Karl Theodor Bridge

นำท่านเดินทางสู่ สะพานคาร์ล-ธีโอดอร์ (Karl Theodor Bridge) หรือที่รู้จักกันทั่วไปในชื่อ สะพานเก่า (Alte Brücke) เป็นสะพานหินที่มีชื่อเสียงในเมืองไฮเดลเบิร์ก ตัวสะพานสร้างขึ้นจาก หินทรายสีแดงและมีลักษณะโค้งที่สวยงาม สะพานคาร์ล-ธีโอดอร์ ไม่เพียงเป็นเส้นทางคมนาคม เท่านั้น แต่ยังเป็นสถานที่ชมวิวที่สวยงามมาก นักท่องเที่ยวจะได้เห็นทิวทัศน์ของปราสาทไฮเดลเบิร์กที่ตั้งอยู่บนเนินเขา และวิวเมืองเก่าที่งดงาม สะท้อนในแม่น้ำเนคคาร์

นำท่านเดินทางสู่ จตุรัสไฮเดลเบิร์ก ตั้งอยู่ใจกลางเมืองเก่าไฮเดลเบิร์ก เป็นจตุรัสประวัติศาสตร์ที่มีความสำคัญและเป็นแหล่งท่องเที่ยวยอดนิยมที่เต็มไปด้วยเสน่ห์ของสถาปัตยกรรมยุคกลางและเรเนซองส์ จตุรัสแห่งนี้เป็นที่ที่ผู้คนในท้องถิ่นและนักท่องเที่ยวมาพบปะกันและเดินเล่นท่ามกลางอาคารเก่าแก่ ร้านค้า ร้านอาหาร และคาเฟ่ที่ตั้งเรียงรายรอบลาน



Heidelberg Square



Strasbourg Covered Bridges

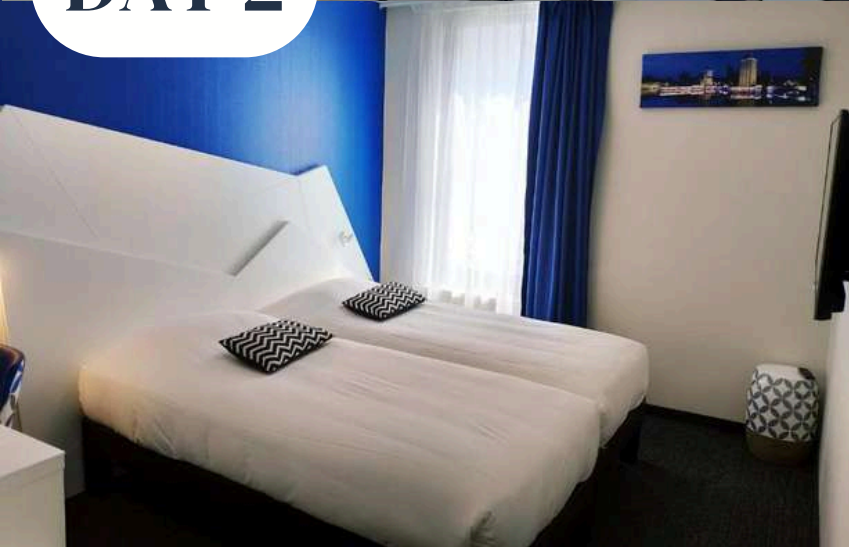
นำท่านเดินทางสู่เมือง สตราซบูร์ก นำท่านถ่ายรูปกับ Strasbourg Covered Bridges เป็นกลุ่มสะพานเก่าแก่ตั้งอยู่บริเวณเขตประวัติศาสตร์ La Petite France ริมแม่น้ำอิล (Ill River) สะพานเหล่านี้สร้างขึ้นครั้งแรกในศตวรรษที่ 13 โดยมีหลังคาคลุมเพื่อป้องกันทหารและประชาชนจากสภาพอากาศเมื่อมีการป้องกันเมือง ปัจจุบันแม้ว่าหลังคาดั้งเดิมจะถูกถอดออกไปแล้ว แต่ชื่อ "สะพานมีหลังคา" ยังคงถูกใช้สืบมาจนถึงปัจจุบัน

คำ

รับประทานอาหารค่ำ ณ ร้านอาหารท้องถิ่น (2)



DAY 2



HÔTEL ORIGAMI STRASBOURG



TWIN / DBL ROOM

Room 17 Sqm.

หรือเทียบเท่า

โรงแรมที่ระบุในโปรแกรมเป็นโรงแรมที่
นำเสนอเบื้องต้นเท่านั้น อาจจะมีการ
เปลี่ยนแปลงได้ ทางบริษัทขอสงวนสิทธิ์
ในการปรับเปลี่ยนที่พักไปเมืองใกล้เคียง
ในกรณีที่มิมีช่วงงานแฟร์หรือเทศกาล

DAY 3

สตราสบูร์ก - หมู่บ้านเอกีเซม - กอลมาร์ - ริควีเย - เมตซ์



เช้า

รับประทานอาหารเช้า ณ โรงแรมที่พัก (3)



Eguisheim

นำท่านเดินทางสู่ **หมู่บ้านเอกีเซม** เป็นหมู่บ้านเล็กๆ ที่มีเสน่ห์ตั้งอยู่ในแคว้นอาลซัส ได้รับการขนานนามว่าเป็นหนึ่งในหมู่บ้านที่งดงามที่สุดของฝรั่งเศส หมู่บ้านนี้มีลักษณะเป็นวงกลมที่ไม่เหมือนใคร โดยมีถนนโบราณแคบๆ โอบล้อมรอบใจกลางหมู่บ้าน ทำให้บรรยากาศเต็มไปด้วยความเงียบสงบและเป็นเอกลักษณ์ อาคารบ้านเรือนสร้างในสไตล์กึ่งไม้แบบฝรั่งเศส-เยอรมัน (Half-timbered houses) ที่ตกแต่งด้วยสีสดใสและประดับด้วยดอกไม้ตามหน้าต่างและระเบียงตลอดทั้งปี

กลางวัน

รับประทานอาหารกลางวัน ณ ร้านอาหารท้องถิ่น (4)



Colmar

นำท่านเดินทางสู่ **เมืองกอลมาร์ (Colmar)** เป็นเมืองที่มีเสน่ห์และงดงาม อีกแห่งหนึ่งในแคว้นอาลซัส (Alsace) เมืองนี้ขึ้นชื่อเรื่องบรรยากาศที่โรแมนติกและสถาปัตยกรรมที่สวยงาม ที่ตกแต่งด้วยดอกไม้ตามระเบียง สร้างบรรยากาศที่เหมือนหลุดออกมาจากเทพนิยาย

นำท่านเดินทางสู่ **ริควีเย (Riquewihr)** เป็นหนึ่งในหมู่บ้านที่สวยงามที่สุดในฝรั่งเศส ตั้งอยู่ในแคว้นอัลซาส (Alsace) มีชื่อเสียงด้านความงดงามของบ้านเรือนยุคกลางและเส้นทางไวน์ที่โดดเด่น หมู่บ้านนี้ได้รับการอนุรักษ์ไว้อย่างดีจนดูราวกับหลุดออกมาจากเทพนิยาย บ้านเรือนสีสดใส ผสมผสานสถาปัตยกรรมแบบโบราณและรายละเอียดทางประวัติศาสตร์ สร้างเสน่ห์ที่ไม่เหมือนใครให้กับผู้มาเยือน จากนั้นนำท่านเดินทางสู่เมือง **เมตซ์**

ค่ำ

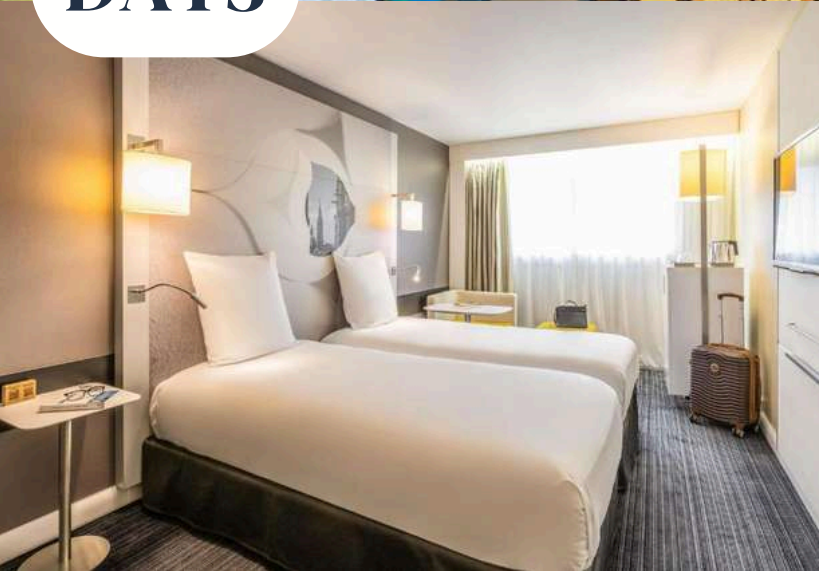
รับประทานอาหารค่ำ ณ ร้านอาหารจีน (5)



Riquewihr



DAY3



MERCURE METZ CENTRE



Classic ROOM
Room 17 Sqm.
หรือเทียบเท่า

โรงแรมที่ระบุในโปรแกรมเป็นโรงแรมที่
นำเสนอเบื้องต้นเท่านั้น อาจจะมีการ
เปลี่ยนแปลงได้ ทางบริษัทขอสงวนสิทธิ์
ในการปรับเปลี่ยนที่พักไปเมืองใกล้เคียง
ในกรณีที่มิมีช่วงงานแฟร์หรือเทศกาล

DAY 4

เมตซ์ - บรัสเซลส์ - อะโตเมียม - เมเนเคินพีล -
จัตุรัสกรองดีปลาซ



เช้า

รับประทานอาหารเช้า ณ โรงแรมที่พัก (6)

นำท่านเดินทางสู่ **บรัสเซลส์ (Brussels)** เป็นเมืองหลวงของประเทศเบลเยียมและยังเป็นที่ตั้งของสหภาพยุโรป (EU) จึงถือเป็นเมืองสำคัญทั้งในแง่การเมือง การค้า และวัฒนธรรมของยุโรป เมืองนี้มีเสน่ห์ที่ผสมผสานระหว่างสถาปัตยกรรมยุคกลางและสมัยใหม่ รวมถึงบรรยากาศที่เต็มไปด้วยความหลากหลายทางวัฒนธรรม ซึ่งทำให้บรัสเซลส์กลายเป็นจุดหมายปลายทางยอดนิยมของนักท่องเที่ยว



Brussels

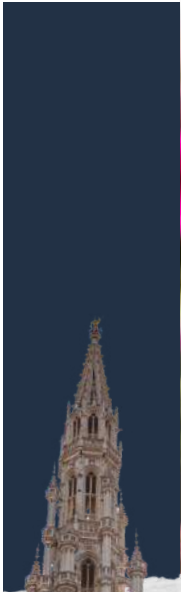
กลางวัน

รับประทานอาหารกลางวัน ณ ร้านอาหารท้องถิ่น (7)

นำท่านถ่ายรูปกับ **Atomium** ซึ่งสร้างขึ้นในปี 1958 เพื่อแสดงในงาน Expo และมีลักษณะเป็นอะตอมเหล็ก ขนาดใหญ่ที่นักท่องเที่ยวสามารถขึ้นไปชมวิวเมืองได้



Atomium



Manneken Pis

อีกหนึ่งสัญลักษณ์ของเมืองคือ **แมนเนเก้นพีส (Manneken Pis)** รูปปั้นเด็กน้อยยืนปัสสาวะซึ่งเป็นที่รักของชาวเบลเยียมและนักท่องเที่ยว รูปปั้นนี้มักถูกแต่งตัวในชุดประจำชาติต่างๆ อยู่เสมอ นอกจากนี้ บรัสเซลส์ยังมีอาคาร Atomium ซึ่งสร้างขึ้นในปี 1958 เพื่อแสดงในงาน Expo และมีลักษณะเป็นอะตอมเหล็กขนาดใหญ่ที่นักท่องเที่ยวสามารถขึ้นไปชมวิวเมืองได้

นำท่านเดินทางสู่ **จัตุรัสกรองด์ปลาซ Grand Place หรือ Grote Markt** จัตุรัสที่ได้รับการขึ้นทะเบียนเป็นมรดกโลกโดย UNESCO รอบจัตุรัสนี้มีอาคารสถาปัตยกรรมแบบโกธิคและบารอกที่งดงาม รวมถึงศาลากลางเมือง (Town Hall) ที่เป็นหนึ่งในอาคารยุคกลางที่งดงามที่สุดในยุโรป



Grand Place

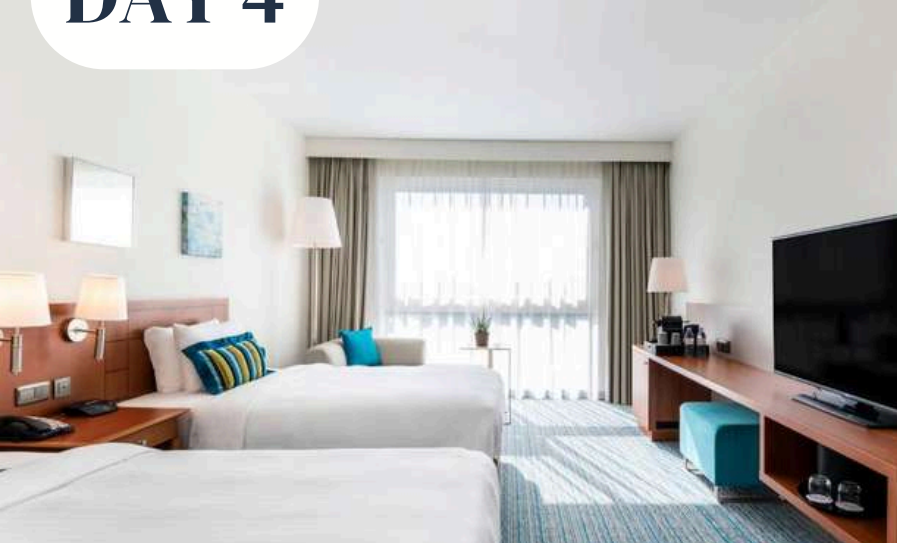
คำ

รับประทานอาหารค่ำ ณ ร้านอาหารท้องถิ่น (10) **เมนูหอยแมลงภู่**





DAY 4



COURTYARD BY MARRIOTT BRUSSELS



Guest Room
Room 28 Sqm.
หรือเทียบเท่า

โรงแรมที่ระบุในโปรแกรมเป็นโรงแรมที่นำ
เสนอเบื้องต้นเท่านั้น อาจจะมีการ
เปลี่ยนแปลงได้ ทางบริษัทขอสงวนสิทธิ์ใน
การปรับเปลี่ยนที่พักไปเมืองใกล้เคียงใน
กรณีที่มีช่วงงานแฟร์หรือเทศกาล

DAY 5

บรัสเซลส์ - เทศกาลดอกไม้เคเคนฮอฟ - หมู่บ้านกังหัน
ลมซานสคันส์ - อัมสเตอร์ดัม



เช้า

รับประทานอาหารเช้า ณ โรงแรมที่พัก (9)



นำท่านเดินทางสู่ เมืองลิเซ่ (Lisse) **เข้าชม**
เทศกาลดอกไม้ที่สวนเคเคนฮอฟ
Keukenhof มีพื้นที่กว่า 200 ไร่ ให้ความ
ท่านอิสระเดินเล่นตามอัธยาศัยกับการ
ชื่นชมความสวยงามของดอกไม้บานาพันธุ์
หลากสี ที่ท่านชื่นชอบและประทับใจ
เพลิดเพลินกับหมู่มวลของดอกทิวลิป
หลากหลายสีสันและไม้ดอกนานาพันธุ์ที่
บานสะพรั่งอยู่ในสวนสวยและเรือนกระจก
เช่น ไฮยาซินธ์ จิเรเนียม ลิลลี่ เป็นต้น *(ใช้
เวลาประมาณ 3-3.30ชม.ที่สวนนี้เพื่อให้
ท่านได้เต็มอิ่มกับเทศกาลดอกไม้ของปี)*
** งานเทศกาลดอกไม้ที่เนเธอร์แลนด์ มี
ตั้งแต่วันที่ 19 มีนาคม - 10 พฤษภาคม
2569 **

กลางวัน

อิสระอาหารกลางวันตามอัธยาศัย



นำท่านเดินทางสู่ หมู่บ้านกังหันลมซานสคันส์ (Zaanse Schans) ให้ท่าน
ได้ถ่ายรูปเป็นที่ระลึกกับกังหันลม สัญลักษณ์ที่สำคัญอย่างหนึ่งของชาว
ดัตช์ และชมการสาธิตวิธีการผลิตรองเท้าไม้ของชาวดัตช์ที่ใช้ใส่ในชีวิต
ประจำวันในงานอาชีพต่างๆพร้อมเชิญเลือกซื้อสินค้าของที่ระลึก



Zaanse Schans

ค่ำ

นำท่านเดินทางสู่ เมืองอัมสเตอร์ดัม (Amsterdam) ศูนย์กลางการค้า เศรษฐกิจ พาณิช
ยกรรม ของประเทศเนเธอร์แลนด์

รับประทานอาหารเช้า ณ ร้านอาหารท้องถิ่น (10)



DAY 5



BEST WESTERN PLUS HOTEL AMSTELVEEN



COMFORT ROOM

Room 22 Sqm.

หรือเทียบเท่า

โรงแรมที่ระบุในโปรแกรมเป็นโรงแรมที่
นำเสนอเบื้องต้นเท่านั้น อาจจะมีการ
เปลี่ยนแปลงได้ ทางบริษัทขอสงวนสิทธิ์
ในการปรับเปลี่ยนที่พักไปเมืองใกล้เคียง
ในกรณีที่มิช่วงงานแพร์หรือเทศกาล

DAY 6

อัมสเตอร์ดัม - ล่องเรือหลังคากระจก - สถาบันสอนการ
เจียรไนเพชร - จตุรัสดัมสแควร์ - แอนต์เวิร์ป - ย่านเมืองเก่า



เช้า

รับประทานอาหารเช้า ณ โรงแรมที่พัก (11)



นำท่าน **ล่องเรือหลังคากระจก** ลัดเลี้ยวเข้าตามลำคลอง สัมผัสชีวิตความเป็นอยู่ รวมทั้งสภาพบ้านเรือนเก่าแก่อันงดงามสืบทอดมาตั้งแต่สมัยศตวรรษที่ 17 และทัศนียภาพของบ้านเรือนอันสวยงามอย่างมีเอกลักษณ์ นำท่าน **เข้าชมสถาบันสอนการเจียรไนเพชร** ที่มีชื่อเสียงระดับโลก ซึ่งท่านจะได้สัมผัสและเรียนรู้พื้นฐานในการดูและการเจียรไนเพชรในรูปแบบต่างๆ พร้อมกันนั้นยังได้มีโอกาสเลือกซื้อเพชรเม็ดงามในราคาโรงงาน และท่านสามารถเลือกชมสินค้าอื่น อย่างนาฬิกาข้อมือดังมากมาย อาทิ เช่น ROLEX, PANERAI, TAG HEUER, IWC, PIAGET, LONGINES, OMEGA, TISSOT, CARTIER, BREITLING, CHOPARD รวมไปถึงนาฬิกาแฟชั่นอย่าง GUCCI, DIESEL, DKNY, CHANEL, ICE, EMPORIO ARMANI, SWATCH, MICHAEL KORS, TOMMY HILFINGER ฯลฯ

Dam Square

นำท่านเดินทางสู่ นำท่านเดินเที่ยวชมและเลือกซื้อสินค้าที่บริเวณ **จตุรัสดัมสแควร์ (Dam Square)** ศูนย์กลางของเมืองที่มีอนุสรณ์สงครามเพื่อรำลึกถึงทหารที่เสียชีวิตในสงครามโลกครั้งที่ 2 และอดีตศาลว่าการเมืองที่หลุยส์ โบนาปาร์ต เคยใช้เป็นพระราชวังหลวงในช่วงที่จักรพรรดินโปเลียน แห่งฝรั่งเศสเรืองอำนาจ



กลางวัน

รับประทานอาหารกลางวัน ณ ร้านอาหารท้องถิ่น (12)

นำท่านเดินทางสู่ **เมืองแอนต์เวิร์ป** เป็นเมืองท่าที่สำคัญและใหญ่ที่สุดของประเทศเบลเยียม ตั้งอยู่ริมฝั่งแม่น้ำเชลด์ต์ (Scheldt River) ถือเป็นศูนย์กลางทางเศรษฐกิจ การค้า และอุตสาหกรรมเพชรของโลก นำท่านเดินทางสู่ใจกลางเมืองคือ **จัตุรัสกรอตมาร์ค (Grote Markt)** ลานกว้างที่รายล้อมด้วยอาคารกิลด์เฮาส์สไตล์เรอเนซองซ์ และน้ำพุบราโบ (Brabo Fountain) ที่เล่าตำนานการก่อตั้งเมืองได้อย่างน่าสนใจ



Antwerp

ค่ำ

รับประทานอาหารค่ำ ณ ร้านอาหารท้องถิ่น (13)



DAY 6



LEONARDO HOTEL ANTWERPEN



COMFORT ROOM
Room 20 Sqm.
หรือเทียบเท่า

โรงแรมที่ระบุในโปรแกรมเป็นโรงแรมที่
นำเสนอเบื้องต้นเท่านั้น อาจจะมีการ
เปลี่ยนแปลงได้ ทางบริษัทขอสงวนสิทธิ์
ในการปรับเปลี่ยนที่พักไปเมืองใกล้เคียง
ในกรณีที่มีช่วงงานแฟร์หรือเทศกาล

DAY 7

แอนต์เวิร์ป - สนามบินบรัสเซลส์



เช้า รับประทานอาหาร ณ โรงแรมที่พัก (14)

สมควรแก่เวลานำท่านเดินทางสู่สนามบินบรัสเซลส์

13.30 น. ออกเดินทางสู่สนามบินสุวรรณภูมิ โดยเที่ยวบินที่ TG935 สายการบินไทย (TG)
มีอาหารและเครื่องดื่มบริการบนเครื่องบิน

DAY 8

สนามบินสุวรรณภูมิ



05.35 น. เดินทางถึงกรุงเทพฯ โดยสวัสดิภาพพร้อมความประทับใจ

หมายเหตุ: โปรแกรมอาจจะมีการปรับเปลี่ยนตามความเหมาะสมของสภาพอากาศและฤดูกาล

อัตราค่าบริการ :
Blossoms & Gems: Europe's Secret Towns
เยอรมัน-ฝรั่งเศส-เบลเยียม-เนเธอร์แลนด์ 8 วัน 5 คืน
โดยสายการบินไทย TG

กำหนดการเดินทาง	ผู้ใหญ่ พัก 2-3 ท่าน ท่านละ	เด็ก ไม่เกิน 9 ปี ไม่เสริมเตียง พักกับผู้ใหญ่ 2 ท่าน ท่านละ	ราคาทัวร์ไม่รวม ตั๋วเครื่องบิน	พักเดี่ยว
01-08 เมษายน 2569	99,900.-	91,900.-	67,900.-	13,900.-
30 เมษายน - 07 พฤษภาคม 2569	99,900.-	91,900.-	67,900.-	13,900.-

กรณีท่านต้องการเช็คตั๋วเครื่องบินชั้นธุรกิจ กรุณาเช็คกับเจ้าหน้าที่

หมายเหตุ (กรุณาอ่านรายละเอียดทุกข้อหมายเหตุ)

1. รบกวนพิจารณาโปรแกรมการเดินทางให้ละเอียดก่อนทำการจอง
2. กำหนดการนี้อาจเปลี่ยนแปลงได้ตามความเหมาะสมของหมู่คณะ เวลา สภาพการจราจร และสภาพภูมิอากาศในขณะนั้น โดยคำนึงถึงความปลอดภัยและประโยชน์ของผู้เดินทางเป็นสำคัญ
3. **กรุ๊ปคอนเฟิร์มเดินทาง 15 ท่านขึ้นไป** บริษัททอสงวนสิทธิ์ยกเลิก หรือเลื่อนการเดินทาง ในกรณีที่ผู้เดินทางไม่ครบตามจำนวนที่กำหนด

อัตราค่าบริการทัวร์นี้รวม

1. ค่าตัวเครื่องบินระหว่างประเทศ ชั้นประหยัด พร้อมบริการอาหารบนเครื่อง ที่ระบุวันเดินทางไป-กลับพร้อมคณะ น้ำหนักกระเป๋า 23 กก. ต่อบนเครื่อง 7 กก./ท่าน
2. ค่ารถโค้ชปรับอากาศคุณภาพดี นำเที่ยวตามรายการ
3. ค่าห้องพักในโรงแรมตามที่ระบุในโปรแกรม หรือเทียบเท่า
** ในกรณีที่ท่านจองห้องพักแบบ TRIPLE [2 เตียง+1 ที่นอนเสริม] แล้วทางโรงแรมไม่สามารถจัดหาห้องพัก แบบ TRIPLE ได้ ทางบริษัทอาจมีการจัดห้องพักให้ตามความเหมาะสมต่อไป **
4. ค่าอาหารตามที่ระบุในรายการ
5. ค่าเข้าสถานที่ท่องเที่ยวระบุในรายการ
6. ค่าประกันการเดินทาง คุ้มครองสุขภาพและอุบัติเหตุ วงเงินประกัน 1,500,000 บาท (เงื่อนไขตามกรมธรรม์)
7. ค่าภาษีมูลค่าเพิ่ม 7% (เฉพาะค่าบริการ)
8. ค่าทิปพนักงานขับรถ และ ค่าทิปหัวหน้าทัวร์ที่ดูแลคณะจากเมืองไทย
9. ค่าธรรมเนียมวีซ่าเชงเก้น (ฝรั่งเศส) กรณีมีวีซ่าแล้ว บริษัทจะคืนเงินค่าวีซ่า 3,500 บาท/ท่าน

อัตราค่าบริการทัวร์นี้ไม่รวม

1. ค่าธรรมเนียมการจัดทำหนังสือเดินทาง
2. ค่าใช้จ่ายส่วนตัว อาทิ ค่าเครื่องดื่มที่สั่งพิเศษ, ค่าโทรศัพท์, ค่าซักรีด, ค่าธรรมเนียมหนังสือเดินทาง, ค่าน้ำหนักเกินจากทางสายการบินกำหนด, ค่ารักษาพยาบาล กรณีเกิดการเจ็บป่วยจากโรคประจำตัว, ค่ากระเป๋าเดินทางหรือของมีค่าที่สูญหายในระหว่างการเดินทาง
3. ค่าธรรมเนียมน้ำมันและภาษีสนามบิน ในกรณีที่สายการบินมีการปรับขึ้นราคา
4. ค่าพนักงานยกกระเป๋า

การจองทัวร์และสำรองที่นั่ง

1. กรุณาแจ้งชื่อ-นามสกุล, ที่อยู่และหมายเลขโทรศัพท์ของผู้จอง สำหรับออกใบแจ้งหนี้และใบรับเงินของท่าน
2. ชำระค่ามัดจำทัวร์จำนวน **ท่านละ 50,000 บาท** ภายในวันที่เจ้าหน้าที่ส่งรายละเอียดการชำระให้ เพื่อเป็นการยืนยันการจองจึงจะถือว่าได้ทำการสำรองที่นั่งเสร็จสมบูรณ์ **ส่วนที่เหลือชำระก่อนเดินทาง 30 วัน**
3. ส่งสำเนาหน้าพาสปอร์ตของผู้ที่เดินทาง ที่มีอายุการใช้งานไม่น้อยกว่า 6 เดือน
4. หากท่านที่ต้องการออกตัวโดยสารภายในประเทศ (กรณีลูกค้าอยู่ต่างจังหวัด) ให้ท่านติดต่อเจ้าหน้าที่ ก่อนออกบัตรโดยสารทุกครั้ง หากออกบัตรโดยสารโดยมิแจ้งเจ้าหน้าที่ ทางบริษัทขอสงวนสิทธิ์ไม่รับผิดชอบ ค่าใช้จ่ายที่เกิดขึ้น

กรณียกเลิกการเดินทาง

1. แจ้งยกเลิกก่อนเดินทาง ตั้งแต่ 30 วันขึ้นไป คืนค่าใช้จ่าย และ หักค่าใช้จ่ายที่เกิดขึ้นจริง ทางบริษัทขอสงวนสิทธิ์ในการยกเลิกการเดินทางไม่น้อยกว่า 60 วัน ในกรณีวันเดินทางช่วงวันหยุดนักขัตฤกษ์
2. แจ้งยกเลิกก่อนเดินทาง 20 วัน เก็บค่าใช้จ่ายท่านละ 50% ของค่าทัวร์ หรือ หักค่าใช้จ่ายที่เกิดขึ้นจริง หากมีค่าใช้จ่ายที่เกิดขึ้นจริงมากกว่าที่แจ้งไว้ข้างต้น ทางบริษัทขอสงวนสิทธิ์เก็บค่าใช้จ่ายเพิ่ม
3. แจ้งยกเลิกก่อนเดินทางไม่ถึง 20 วัน บริษัทฯ ขอสงวนสิทธิ์ ไม่คืนเงินค่าใช้จ่ายทั้งหมด การจ่ายเงินคืนแก่นักท่องเที่ยวตามข้อกำหนดด้านบน ซึ่งมีการหักเงินในบางส่วนนั้น เนื่องจากทางบริษัทมีค่าใช้จ่ายที่ได้จ่ายจริงเพื่อการเตรียมการจัดนำเที่ยวไปแล้ว เช่น การมัดจำรถโดยสาร การจองเจ้าหน้าที่ให้บริการ และ ค่าใช้จ่ายที่จำเป็นอื่นๆ เป็นต้น
4. กรณีเจ็บป่วย จนไม่สามารถเดินทางได้ ซึ่งจะต้องมีใบรับรองแพทย์จากโรงพยาบาลรับรอง อาจจะมีค่าใช้จ่ายที่ไม่สามารถเรียกคืนได้คือ ค่าธรรมเนียมในการมัดจำตัว และค่าธรรมเนียมวีซ่าตามที่ สถานทูตฯ เรียกเก็บ
5. กรณีผู้เดินทางไม่สามารถเข้า-ออกเมืองได้ เนื่องจากปลอมแปลงหรือการห้ามของเจ้าหน้าที่ ไม่ว่าจะเหตุผลใดๆตามทางบริษัทของสงวนสิทธิ์ในการ ไม่คืนค่าทัวร์ทั้งหมด
6. เมื่อท่านออกเดินทางไปกับคณะแล้ว ถ้าท่านงดการใช้บริการรายการใดรายการหนึ่ง หรือไม่เดินทางพร้อมคณะถือว่าท่านสละสิทธิ์ ไม่อาจเรียกร้องค่าบริการและเงินมัดจำคืน ไม่ว่าจะกรณีใดๆ ทั้งสิ้น

A. รายการเอกสารที่ต้องส่งให้บริษัทฯ

1. หนังสือเดินทาง (PASSPORT) เล่มปัจจุบัน เล่มจริง**

2. สำเนา หนังสือเดินทาง (PASSPORT) เล่มเก่า ที่เคยมีวีซ่าต่างๆ

3. รูปถ่าย 2 ใบ พื้นหลังสีขาว ไม่สวมเครื่องประดับ ไม่ใส่คอนแทคเลนส์ สี ขนาด 3.5*4.0 cm.

มีบริการถ่ายรูป ณ ศูนย์ยื่นฯ ราคา 250-350 บาท

4. สำเนาใบเปลี่ยนชื่อ, นามสกุล ภาษาอังกฤษ (ขอจากสนง.เขตใกล้บ้านได้) /ถ้ามี (ห้ามเซ็นทับ หรือคร่อมเอกสาร)

5. สำเนา ใบสำคัญการสมรส 1 ฉบับ กรณีแต่งงาน (ห้ามเซ็นทับ หรือคร่อมเอกสาร) /ถ้ามี

คุณสมบัติของรูปถ่าย

รูปถ่ายที่ดี ต้อง

- ได้โฟกัส มีความคมชัดสูง
- พิมพ์บนกระดาษคุณภาพดี มีความละเอียดสูง
- เป็นภาพสี ที่อยู่บนพื้นหลังสีขาว
- มีความกว้าง 35-40 มม.
- ถ่ายมาไม่เกิน 3 เดือน มีภาพใกล้เคียงกับผู้สมัครมากที่สุด
- ภาพหน้าเต็ม มองตรง ดาดตรงไปที่กล้อง
- เห็นศีรษะทั้งหมด และหัวไหล่ ขนาดของหน้ากินพื้นที่ประมาณ 70-80 เปอร์เซ็นต์ของรูป
- นัยน์ตาไม่ถูกปิดบังด้วยสิ่งกีดขวางใด หรือ ผม
- ต้องไม่เห็นพื้น



ไม่อนุญาตให้ใส่แว่น

ในกรณีที่มีฝ้าคลุมผม:

อนุญาตให้ใส่ฝ้าคลุมผมทางศาสนาได้ แต่ต้องยังสามารถเห็นรายละเอียดของหน้าที่ชัดเจนอยู่

- ต้องเห็น คาง หน้าผาก และ โหนกแก้มทั้งสองข้างชัดเจน
- ไม่อนุญาตให้มีเงาอันเกิดจากฝ้าคลุมผม ตกบนใบหน้า

หมายเหตุ: คิวยื่นคำร้องขอวีซ่าไม่สามารถเปลี่ยนแปลง แก้ววันและเวลายื่นคำร้องขอวีซ่าได้ ผู้สมัครจำเป็นต้องมาแสดงตัวเพื่อสแกนลายนิ้วมือ บันทึกข้อมูลในไอเมตริก ตามวันและเวลาที่กำหนด

เอกสารการงาน

6. กรณีพนักงาน

หนังสือรับรองการทำงาน/การเรียน ฉบับจริง **ภาษาอังกฤษ**

- เอกสารต้อง **มีอายุไม่เกิน 30 วันก่อนการยื่นฯ ***

- หนังสือรับรองการทำงานต้อง ระบุ วัน/เดือน/ปี ที่เริ่มงาน, ระยะเวลาที่ทำงาน ตำแหน่งปัจจุบัน และเงินเดือน

7. กรณีเจ้าของกิจการ

- หนังสือรับรองบริษัทฯ หรือ ใบทะเบียนพาณิชย์ **ภาษาอังกฤษ**

(สามารถขอได้จากเว็บ <https://www.dbd.go.th/>)

- เอกสารต้อง **มีอายุไม่เกิน 90 วันก่อนการยื่นฯ ***

8. กรณีนักเรียน/นักศึกษา

- หนังสือรับรองจากสถาบันการศึกษา ระบุ ระดับชั้นปีการศึกษา ฉบับจริง **ภาษาอังกฤษ**

9. แบบฟอร์ม กรอกข้อมูล ฉบับภาษาไทย (เอกสารแนบท้าย)

10. **Statement บัญชีออมทรัพย์ เท่านั้น** จากธนาคาร **ย้อนหลัง 3 เดือนเป็นภาษาอังกฤษ**

(ต้องขอมานี้ไม่เกิน 14 วัน นับจากวันที่ยื่น)

สถานทูตฯ อนุญาตให้ใช้เอกสารรับรองทางการเงินระหว่างกันได้ ในกรณี คู่สมรส, บุตร-ธิดา, และ พี่น้อง **ที่นามสกุลเดียวกันเท่านั้น** นอกเหนือจากนี้ จำเป็นจะต้องใช้หลักฐานทางการเงินของตนเอง

หมายเหตุ

เอกสารทุกใบห้ามแก้ไขหรือหนีบกระดาษที่อาจจะทำให้เอกสารชำรุด
เอกสารที่ต้องเซ็นลายเซ็นจะต้องเซ็นให้เหมือนกับที่เรา **เซ็นต์เหมือนกับที่เซ็นในพาสปอร์ต**

เอกสารทุกฉบับที่ใช้ประกอบการยื่นคำร้องขอวีซ่า ต้องเป็นภาษาอังกฤษเท่านั้น !!

(โดยไม่จำเป็นต้องเซ็นรับรองสำเนาถูกต้อง)

เพื่อความสะดวกในการยื่นวีซ่า กรุณาจัดเตรียมเอกสารให้สมบูรณ์

หมายเหตุ: คิวยื่นคำร้องขอวีซ่าไม่สามารถเปลี่ยนแปลง แก้ววันและเวลายื่นคำร้องขอวีซ่าได้
ผู้สมัครจำเป็นต้องมาแสดงตัวเพื่อสแกนลายนิ้วมือ บันทึกรูปข้อมูลใบไอเมตริก ตามวันและเวลาที่กำหนด

แบบฟอร์มกรอกข้อมูลส่วนตัว ยื่นคำร้องขอสมัครวีซ่าเชงเก้น

โปรดกรอกรายละเอียดให้ครบถ้วน เพื่อประโยชน์ในการยื่นวีซ่าของท่าน (กรอกข้อมูลเป็นภาษาอังกฤษ).

1. ชื่อ - นามสกุล ปัจจุบัน ตรงกับพาสปอร์ต (ภาษาอังกฤษ)
2. ชื่อ - สกุลเดิม ตอนเกิด (ภาษาอังกฤษ)
3. เพศ ชาย หญิง
4. ที่อยู่ตามสำเนาทะเบียนบ้าน (ภาษาอังกฤษ)
.....
..... รหัสไปรษณีย์ อีเมล
5. ที่อยู่พำนักปัจจุบัน กรณีไม่ตรงกับสำเนาทะเบียนบ้าน (ภาษาอังกฤษ)
.....
..... รหัสไปรษณีย์ อีเมล
6. โทรศัพท์มือถือ (โปรดระบุ) โทรศัพท์บ้าน (ถ้ามี)
7. อาชีพปัจจุบัน
ตำแหน่งงาน (ตรงกับที่ระบุในหนังสือรับรองการทำงาน)
8. ชื่อสถานที่ทำงาน ธุรกิจร้านค้า โรงเรียน หรือมหาวิทยาลัย (หากประกอบกิจการค้าขาย โปรดระบุอย่างชัดเจน)
.....
ที่อยู่ทำงาน
รหัสไปรษณีย์ โทรศัพท์ที่ทำงาน/โรงเรียน/มหาวิทยาลัย
อีเมล
9. สถานภาพ โสด สมรส (ตามกฎหมาย) อยู่กินฉันสามี (ไม่ได้จดทะเบียน)
 หย่าร้าง หม้าย
10. ชื่อ-สกุลคู่สมรส (ถ้ามี) วัน/เดือน/ปี เกิด..... สถานที่เกิด
11. ท่านเคย **ถูกปฏิเสธวีซ่า** หรือไม่ ไม่เคย เคย ประเทศ.....
เหตุผลที่ถูกปฏิเสธ
12. ท่านเคย **ถูกปฏิเสธ** ไม่อนุญาตให้เดินทางเข้าประเทศใดบ้าง โปรดระบุ.....
เหตุผลที่ถูกปฏิเสธ

หมายเหตุ: คิวยื่นคำร้องขอวีซ่าไม่สามารถเปลี่ยนแปลง แก้ววันและเวลายื่นคำร้องขอวีซ่าได้ ผู้สมัครจำเป็นต้องมาแสดงตัวเพื่อสแกนลายนิ้วมือ บันทึกข้อมูลไบโอเมตริก ตามวันและเวลาที่กำหนด

13. ท่านเคยได้รับวีซ่า Schengen ในระยะเวลา 3 ปีที่ผ่านมา หรือไม่

ไม่เคย

เคยได้ ใช้ได้ตั้งแต่วันที่ ถึงวันที่

****กรณีเคยได้รับวีซ่า รบกวนถ่ายรูปหน้าวีซ่ามาด้วยนะคะ****

14. ท่านเคยพิมพ์ลายนิ้วมือเพื่อการขอวีซ่า Schengen ก่อนหน้านี้

ไม่เคย เคย (กรุณาระบุวัน/เดือน/ปี ที่ดำเนินการ หากทราบ).....

15. ความรับผิดชอบค่าใช้จ่าย ในการดำรงชีพระหว่างการเดินทาง และระหว่างพำนัก

(ตรงกับใบสมัครวีซ่าส่งสถานเอกอัครราชทูต)

ตัวผู้ขอวีซ่าเอง

มีผู้อื่นออกค่าใช้จ่ายให้ (บิดา-มารดา/ญาติ/บริษัท/องค์กร)

เช็คเดินทาง

กรุณาระบุชื่อ.....

บัตรเครดิต

ความสัมพันธ์

เงินสด

หมายเหตุ: การอนุมัติวีซ่าเป็นดุลพินิจของทางสถานทูต บริษัทฯไม่มีส่วนเกี่ยวข้องกับใดๆทั้งสิ้น ทั้งนี้บริษัทฯ เป็นเพียงตัวกลางที่คอยให้บริการ และอำนวยความสะดวกให้แก่ผู้เดินทางเท่านั้น

หมายเหตุ: คิวยื่นคำร้องขอวีซ่าไม่สามารถเปลี่ยนแปลง แก้ววันและเวลายื่นคำร้องขอวีซ่าได้ ผู้สมัครจำเป็นต้องมาแสดงตัวเพื่อสแกนลายนิ้วมือ บันทึกข้อมูลไบโอเมตริก ตามวันและเวลาที่กำหนด