



TAT No. 11/09083

บริษัท แองเจลออนทัวร์ จำกัด

ANGEL ON TOUR CO.,LTD

เลขที่ 18 ซ.27(บุญศิริ2) ตำบล ปากน้ำ  
อำเภอ เมืองสมุทรปราการ จังหวัด สมุทรปราการ 10270  
Hotline : 086-316-7436,086-362-1960,090-946-4072

โทร 02-7560334-5

Website : [www.angelontour.com](http://www.angelontour.com)

Email : [info.angelontour@gmail.com](mailto:info.angelontour@gmail.com)

f [angelontour](https://www.facebook.com/angelontour)

LINE @angelontour

**HAINAN**  
**ไหหลำ ซานย่า**

เกาะไหหลำ สักการะเจ้าแม่กวนอิม พักเกาะดอกไม้ทะเล

5 วัน  
4 คืน

สายการบิน Condor  
Full Service

**5-9 กรกฎาคม 69**  
**15,888.-** เริ่มต้น



5 วัน  
4 คืน

# HAINAN ไหหลำ ซานย่า

เกาะไหหลำ สักการะเจ้าแม่กวนอิม พักเกาะดอกไม้ทะเล



สายการบิน Condor  
Full Service

5-9 กรกฎาคม 69

15,888.- เริ่มต้น



สายการบิน Condor (Full Service)  
 ชานย่า-สักการะเจ้าแม่กวนอิม 5 วัน 4 คืน

วัน	รายการ	อาหาร			โรงแรม
		B	L	D	
วันแรก	กรุงเทพฯ-ชานย่า			✓	Sanya MeHood Hotel 4*
วันสอง	วัดหนานชาน-เจ้าแม่กวนอิม108(รวมรถเบต+ลิฟต์)- ป้ายเดินทาง 2.5 ชม.ถึงเกาะดอกไม้-ชมแสงเลเซอร์ ยามค่ำคืนเกาะดอกไม้	✓	✓	✓	Aubao Castle Hotel 5*
วันสาม	Atlantic Sanya + (Show C-XIU) Shopping POPMART + Sanya Duty Free Mall	✓	✓	✓	Sanya MeHood Hotel 4*
วันสี่	หมู่บ้านวัฒนธรรมเผ่าหลี+โชว์พื้นเมือง พาขึ้นภูเขาฟ่งหวง FengHuang*รวมกระเช้า	✓	✓	✓	Sanya MeHood Hotel 4*
วันห้า	หาดต้าตงไห่-ห้างสรรพสินค้า Shopping	✓	✓		

โรงแรมเทียบเท่าระดับ 4-5 ดาว



สายการบิน Condor (DE) \*Full Service\*

Flight	Details	Departure	Arrival	Baggage
DE2366	BKK-SYX	14.35	17.40	20 KG
DE2367	SYX-BKK	18.40	19.40	20 KG



**วันแรก**      กรุงเทพฯ – ชานย่า

- 11.35 น.      คณะพร้อมกันที่สนามบินสุวรรณภูมิ อาคารผู้โดยสาร ชั้น 4 **สายการบินคอนดอร์ DE** โดยมีเจ้าหน้าที่ของบริษัทฯ คอยต้อนรับและอำนวยความสะดวกด้านเอกสารและสัมภาระให้แก่ท่าน
- 14.35 น.      เหมินฟ้าสู่เมืองชานย่า เที่ยวบินที่ **DE2366**
- 17.40 น.      ทำอากาศยานนานาชาติชานย่า **ชานย่า** เป็นเมืองใหญ่ทางใต้สุดของเกาะไหหลำ หรือไหหนาน เป็นเมืองท่องเที่ยวตากอากาศยอดนิยม เป็นเมืองชายทะเลที่ได้รับการให้สมญาต่าง ๆ เช่น 'ไข่มุกแห่งทะเลจีนใต้' ฮาวายของจีน
- เย็น          บริการอาหารค่ำ ณ ภัตตาคาร จากนั้นนำท่านเข้าสู่ที่พัก **Sanya Mehood Hotel 4\***หรือเทียบเท่า **ระดับ 4 ดาว**



วันที่สอง

วัดหนานซาน สักการะองค์เจ้าแม่กวนอิม (รวมรถเบต)-เกาะดอกไม้ทะเล-ชมแสงสียามค่ำคืนเกาะดอกไม้

เช้า บริการอาหารเช้า ณ ห้องอาหารโรงแรม เดินทางสู่ **วัดหนานซาน (รวมรถเบตถึงฐานเจ้าแม่)** เขตท่องเที่ยวเชิงวัฒนธรรมซานย่า สถานที่ท่องเที่ยวระดับ 5A ของจีน เป็นวัดสมัยราชวงศ์ถัง ที่ใหญ่โตที่สุดในเขตตอนใต้ของจีน กล่าวกันว่าตั้งอยู่ในหลักวงจู้ที่ดี คือ มีด้านหลังเป็นภูเขาหนานซาน ข้างหน้าหันสู่ทะเลจีนใต้ ซ้ายมือมังกรเขียว และขวามือเสื่อขาว **นำท่านจิ้นลืฟต์** สักการะเทพฟ้าพระบาท \*องค์เจ้าแม่กวนอิม3ด้าน ที่ประดิษฐาน ณ เกาะกลางทะเล เจ้าแม่กวนอิมองค์นี้เป็นเจ้าแม่กวนอิมยืนที่สูงที่สุดในโลกมีความสูง 108 เมตร โดยมีความสูงมากกว่า เทพีเสรีภาพ ไบหน้สามด้านสื่อถึงสติปัญญา ความเมตตาและสันติภาพ ชาวไหหลำเชื่อกันว่าหลังจากสร้างองค์เจ้าแม่กวนอิมแล้วเสร็จ ไหลหลำก็ไม่เคยเกิดภัยพิบัติทางทะเลอย่างหนักอีกเลย ความ ศักดิ์สิทธิ์ของเจ้าแม่กวนอิมที่วัดนี้ผู้คนต่างกล่าวกันว่า ใครได้มีโอกาสมาสักการะ ขอพรองค์เจ้าแม่ไม่ว่าจะเรื่องใด ก็จะสมหวัง ทุกประการ



กลางวัน

บริการอาหารกลางวัน ณ ภัตตาคาร นำท่านเดินทางสู่ **เกาะดอกไม้ทะเลให้ฮั่วเต่า Ocean Flower Island** เมกะโปรเจกต์ระดับโลกของกลุ่มบริษัทเหิงต้า (Evergrande) ในมณฑลไหหลำ พัฒนาขึ้นด้วยงบประมาณกว่า 1.6 แสนล้านหยวน โดยระดมสถาปนิกชั้นนำกว่า 600 คนมาเนรมิตเกาะรูปดอกไม้ให้เป็นศูนย์กลางการท่องเที่ยวระดับไฮเอนด์ที่รวบรวมร้านอาหารมิชลินและแหล่งช้อปปิ้งปลอดภาษีไว้ในที่เดียว



เย็น บริการอาหารค่ำ ณ ภัตตาคาร จากนั้นนำท่าน**ชมแสงสียามค่ำคืน**ที่สาตส่องบนเลนมาร์คจุดต่างๆ บนเกาะดอกไม้ จากนั้นนำท่านเข้าสู่ที่พัก **5 Star Aubao Castle Hotel** หรือเทียบเท่าระดับ 5 ดาว

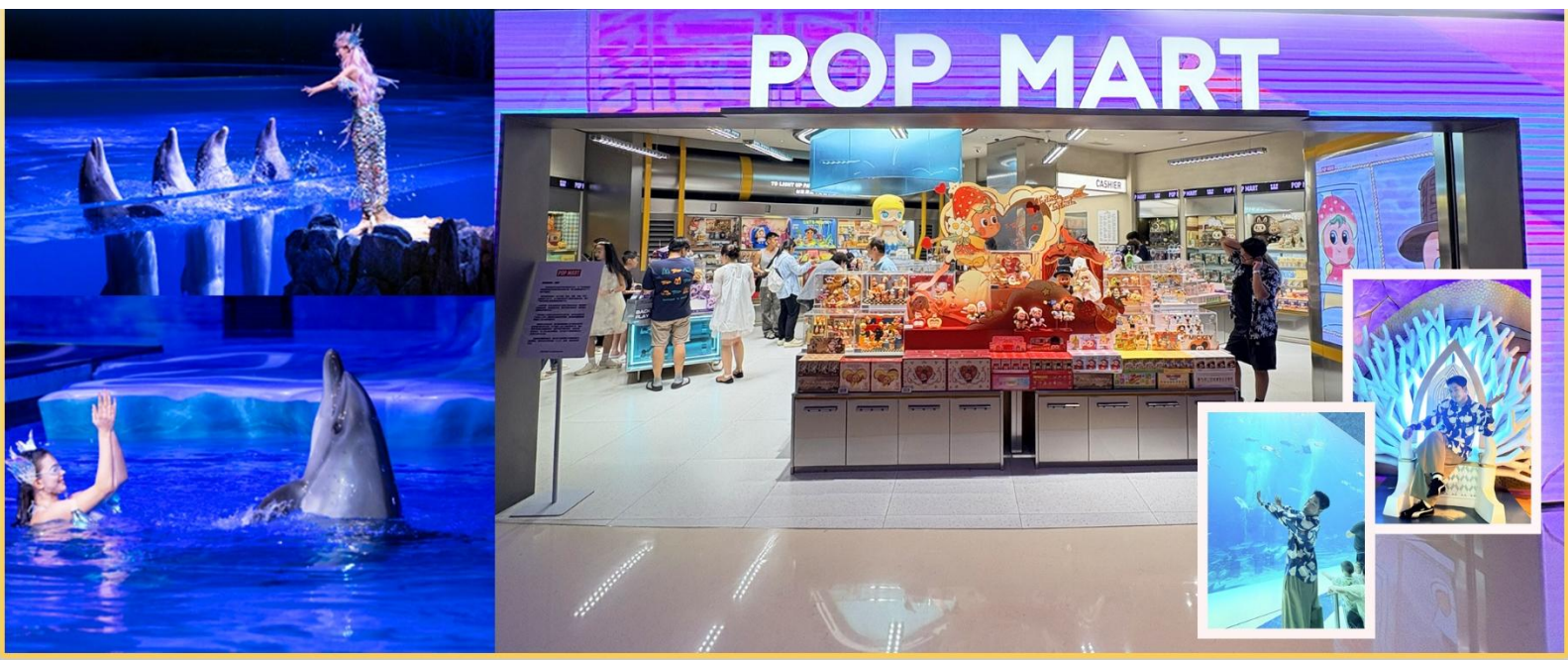


**วันที่สาม รวมโชว์ซีซีว Atlantis Sanya – POPMART – Duty Free Mall**

เช้า บริการอาหารเช้า ณ ห้องอาหารของโรงแรมท่าน ช่วงเช้าเดินทางจากเกาะดอกไม้กลับชานย่า ใช้เวลา 2.5-3 ชั่วโมง

กลางวัน บริการอาหาร ณ ภัตตาคารจากนั้นนำท่านสู่ **Atlantis Sanya (รวมโชว์ C-XIU 50 นาที)** และต่อด้วย เดินชมด้านนอกตู้ปลาขนาดใหญ่และสวยงามที่สุดในจีน โดดเด่นด้วยสถาปัตยกรรมหรรษาและการออกแบบที่จำลองบรรยากาศโลกใต้ทะเล ภายในมีตู้ปลาขนาดยักษ์ที่รวบรวมสัตว์ทะเลนับหมื่นตัวจากทั่วโลก ไม่ว่าจะเป็นฉลามร่างเพริชว ปลากระเบนราหู หรือฝูงปลาหลากหลายสีส้มและเพลิดเพลิน กับมุมถ่ายรูปสวยๆ ที่ให้ความรู้สึกเหมือนอยู่ท่ามกลางมหาสมุทรจริงๆ พร้อมแวะ **POPMART** เดินทางต่อด้วยแวะห้าง **Sanya Duty Free** ที่เมืองชานย่า (Sanya) บนเกาะไหหลำ ประเทศจีน  
 ตอนนี้ในปี 2026 ชานย่าได้กลายเป็นศูนย์กลางสินค้าปลอดภาษีที่ใหญ่ที่สุดแห่งหนึ่งของโลกไปแล้ว

เย็น บริการอาหารค่ำ ณ ภัตตาคาร จากนั้นนำท่านเข้าสู่ที่พัก Sanya Mehood Hotel 4\*หรือเทียบเท่า  
ระดับ 4 ดาว



วันที่ 1 หมู่บ้านวัฒนธรรมเผ่าหลี+โชว์พื้นเมือง - ชิงภูเขา FengHuangรวมกระเช้า

เช้า บริการอาหารเช้า ณ ห้องอาหารของโรงแรมท่าน **หมู่บ้านวัฒนธรรมชนเผ่าหลีและมั่งปิงหลงกู่ (Binglanggu)** เป็นพิพิธภัณฑ์มีชีวิตท่ามกลางหุบเขาต้นหมากในเกาะไหหลำ ที่รวบรวมประวัติศาสตร์และวิถีชีวิตดั้งเดิมของชนพื้นเมืองอายุกว่า 3,000 ปีไว้ด้วยกัน ภายในมีการจัดแสดงมรดกทางวัฒนธรรมที่จับต้องไม่ได้ เช่น เทคนิคการทอผ้าหลีชั้นสูงและการสักรายตามร่างกายอันเป็นเอกลักษณ์ พร้อมชมการแสดงแสงสีเสียงที่ถ่ายทอดศิลปะการร่ายรำและประเพณีโบราณที่หาชมได้ยากในปัจจุบัน



กลางวัน บริการอาหาร แบบพื้นเมือง จากนั้นนำคณะท่านนั่งกระเช้าสู่ **ภูเขาฟ่งหวง "ยอดเขาฟีนิกซ์"** เป็นจุดชมวิวยิ่งที่สุดในใจกลางเมืองซานย่า มีไฮไลต์คือการนั่งกระเช้าลอยฟ้าข้ามยอดเขาเพื่อชมทัศนียภาพแบบพาโนรามา 360 องศา ของอ่าวทั้งสี่ ได้แก่ อ่าวซานย่า, อ่าวต้าตงไห่, อ่าวยวี๋หลิน และอ่าวหย่าหลง บนยอดเขายังเป็นสถานที่พักผ่อนสุดโรแมนติคที่ประดับประดาด้วยงานศิลปะรูปนกฟีนิกซ์และทางเดินลอยฟ้า



เย็น บริการอาหารค่ำ ณ ภัตตาคาร จากนั้นนำท่านเข้าสู่ที่พัก **Sanya Mehood Hotel 4\***หรือเทียบเท่า ระดับ 4 ดาว

วันที่ห้า **หาดต้าตงไห่-Shopping Mall**

เช้า บริการอาหารเช้า ณ ห้องอาหารนำท่านชม **หาดต้าตงไห่**พักผ่อนริมทะเลที่หาดต้าตงไห่ ชายหาดชื่อดังของซานย่า น้ำทะเลใสสะอาด หาดทรายขาวละเอียด ชมบรรยากาศ



กลางวัน บริการอาหารกลางวัน ณ ภัตตาคาร จากนั้นเพลิดเพลินกับการช้อปปิ้งห้างสรรพสินค้าในซานย่า ซึ่งมีทั้งแบรนด์เนมระดับโลก เครื่องสำอาง น้ำหอม และของฝากคุณภาพ ในราคาสุดคุ้ม จากนั้นนำท่านสู่สนามบิน

18.40 น. เห็นฟ้ากลับสู่กรุงเทพฯ โดยสายการบิน **Condor (DE)** เที่ยวบินที่ **DE2367**

19.40 น. ถึงท่าอากาศยานสุวรรณภูมิ โดยสวัสดิภาพ

\*\*\*\*\*

**\*\* บริษัทฯ ขอสงวนสิทธิ์ในการเปลี่ยนแปลงรายการท่องเที่ยวได้ตามความเหมาะสมกรณีเกิดเหตุจำเป็น หรือเหตุสุดวิสัย ในช่วงระหว่างการเดินทาง โดยขอความคิดเห็นจากส่วนรวมของคณะเดินทางเป็นเกณฑ์ในการเปลี่ยนแปลงเพื่อประโยชน์ของคณะ และความเหมาะสมทั้งปวง แต่ยังคงรักษามาตรฐานการบริการที่ดี เพื่อให้เกิดประโยชน์ของคณะ \*\***

กำหนดการเดินทาง	ผู้ใหญ่ (พักห้องคู่)	พักเดี่ยวต่อคน
5-9 กรกฎาคม 2569	15,888.-	3,500.-

### **เข้าร้านรัฐบาล 2 ร้าน น้ำมันดับปลา / ยาแผนจีน**

#### **อัตรานี้รวม**

- ค่าตัวเครื่องบินไป-กลับ
- ค่าน้ำหนักกระเป๋าท่านละ 1 ชิ้นไม่เกิน 20 กิโลกรัม
- ค่าโรงแรมที่พัก ตามรายการที่ระบุ
- ค่าเข้าชมต่างๆรายการที่ระบุ
- ค่าอาหารและเครื่องดื่มตามรายการที่ระบุ
- ค่ารถรับส่งและระหว่างนำเที่ยวตามรายการที่ระบุ
- ค่าประกันอุบัติเหตุระหว่างการเดินทาง ท่านละไม่เกิน 1,000,000 บาท ทั้งนี้ย่อมอยู่ในข้อจำกัดที่มีการตกลงไว้กับบริษัทประกันชีวิต

#### **อัตรานี้ไม่รวม**

- ค่าทำหนังสือเดินทาง Passport
- ค่าอาหารที่ไม่ได้ระบุไว้ในรายการ
- ค่าใช้จ่ายส่วนตัวนอกเหนือจากรายการ เช่น ค่าเครื่องดื่ม, ค่าอาหารที่สั่งเพิ่มเอง, ค่าโทรศัพท์, ค่าซักรีด
- ค่าทำใบอนุญาตที่กลับเข้าประเทศของคนต่างชาติหรือคนต่างด้าว
- ค่าภาษีมูลค่าเพิ่ม 7 เปอร์เซ็นต์ กรณีต้องการใบกำกับภาษี และค่าภาษีบริการหัก ณ ที่จ่าย 3 เปอร์เซ็นต์

**ค่าทิปท่านละ 1800 บาท เก็บที่สนามบินสุวรรณภูมิฯ**



## เงื่อนไขการยกเลิก

1. ยกเลิกก่อนการเดินทาง 30 วัน เก็บค่าบริการทั้งหมด 100% ทุกกรณี (หากการันตีมัดจำกับสายการบิน ไม่สามารถคืนเงินได้ทุกกรณี)
2. ยกเว้นกรณีที่เดินทางช่วงวันหยุด หรือเทศกาลที่ต้องการันตีมัดจำกับสายการบิน หรือกรณีที่มีการการันตีมัดจำที่พักโดยตรงหรือโดยการผ่านตัวแทนในประเทศหรือต่างประเทศและไม่อาจขอคืนเงินได้ รวมถึงเที่ยวบินพิเศษ เช่น EXTRA FLIGHT และ CHARTER FLIGHT จะไม่มีการคืนเงินมัดจำหรือค่าทัวร์ทั้งหมด เนื่องจากการเที่ยวบินเหล่านี้เป็นการเหมาจ่ายในเที่ยวบินนั้นๆ เมื่อมัดจำแล้วท่านสามารถหาผู้เดินทางมาเปลี่ยนแทนในช่วงเวลาที่กำหนดสายการบินออกตัว



บริษัทมีประกันอุบัติเหตุในวงเงินจำนวนประมาณ  
1,000,000 บาท

ผู้ได้รับสิทธิ์ประกันอุบัติเหตุมีอายุไม่เกิน 80 ปีบริบูรณ์

กรณี เกิดอุบัติเหตุบริษัทรับผิดชอบและคุ้มครองตาม  
เงื่อนไขของประกันเท่านั้น !!



# หมายเหตุ

1. บริษัทฯ มีสิทธิ์ที่จะเปลี่ยนแปลงรายละเอียดบางประการในทัวร์นี้ เมื่อเกิดเหตุสุดวิสัยจนไม่อาจแก้ไขได้

2. บริษัทฯ ไม่รับผิดชอบค่าเสียหายในเหตุการณ์ที่เกิดจากสายการบิน ภัยธรรมชาติ ปฏิวัติและอื่นๆ ที่อยู่นอกเหนือการควบคุมของทางบริษัทฯ หรือค่าใช้จ่ายเพิ่มเติมที่เกิดขึ้นทางตรงหรือทางอ้อม เช่น การเจ็บป่วย, การถูกทำร้าย, การสูญหาย, ความล่าช้า หรือจากอุบัติเหตุต่างๆ

3. หากท่านถอนตัวก่อนรายการท่องเที่ยวจะสิ้นสุดลง ทางบริษัทฯ จะถือว่าท่านสละสิทธิ์และจะไม่รับผิดชอบค่าบริการที่ท่านได้ชำระไว้แล้ว ไม่ว่ากรณีใดๆ ทั้งสิ้น

4. บริษัทฯ จะไม่รับผิดชอบต่อการห้ามออกนอกประเทศ หรือห้ามเข้าประเทศ อันเนื่องมาจากมีสิ่งผิดกฎหมาย หรือเอกสารเดินทางไม่ถูกต้อง หรือการถูกปฏิเสธในกรณีอื่นๆ

5. รายการนี้เป็นเพียงข้อเสนอที่ต้องได้รับการยืนยันจากบริษัทฯ อีกครั้งหนึ่ง หลังจากได้สำรองที่นั่งบนเครื่องบิน และโรงแรมที่พักในต่างประเทศเป็นที่เรียบร้อยแล้ว แต่อย่างไรก็ตาม รายการนี้อาจเปลี่ยนแปลงได้ตามความเหมาะสม

6. ราคานี้คิดตามราคาตัวเครื่องบินในปัจจุบัน หากราคาตัวเครื่องบินปรับสูงขึ้น บริษัทฯ สงวนสิทธิ์ที่จะปรับราคาตัวเครื่องบินตามสถานการณ์ดังกล่าว

7. กรณีเกิดความผิดพลาดจากตัวแทน หรือหน่วยงานที่เกี่ยวข้อง จนมีการยกเลิก ล่าช้า เปลี่ยนแปลง การบริการจากสายการบินบริษัทฯ ขนส่ง หรือหน่วยงานที่ให้บริการ บริษัทฯ จะดำเนินการโดยสุดความสามารถที่จะจัดบริการทัวร์อื่นทดแทนให้ แต่จะไม่คืนเงินให้สำหรับค่าบริการนั้นๆ

8. มัคคุเทศก์ พนักงาน และตัวแทนของบริษัทฯ ไม่มีสิทธิ์ในการให้คำสัญญาใดๆ ทั้งสิ้นแทนบริษัทฯ นอกจากนี้เอกสารลงนามโดยผู้มีอำนาจของบริษัทฯ กำกับเท่านั้น

9. หากไม่สามารถไปเที่ยวในสถานที่ที่ระบุในโปรแกรมได้ อันเนื่องมาจากธรรมชาติ ความล่าช้า และความผิดพลาดจากทางสายการบินจะไม่มี การคืนเงินใดๆ ทั้งสิ้น แต่ทั้งนี้ทางบริษัทฯ จะจัดหารายการเที่ยวสถานที่อื่นๆ มาให้ โดยขอสงวนสิทธิ์การเจ้าหน้าที่โดยไม่แจ้งให้ทราบล่วงหน้า

10. ในกรณีลูกค้าชำระเงินด้วยบัตรเครดิต หากกรุ๊ปยกเลิกไม่สามารถออกได้ ในการคืนเงินลูกค้าจะถูกหัก 3% จากยอดจำนวนเต็ม

**\*\*\*บริษัทฯ ขอสงวนสิทธิ์เปลี่ยนแปลงรายการตามความเหมาะสม แต่คงรักษามาตรฐานการบริการและผลประโยชน์**

ผู้เดินทางเป็นสำคัญ (ราคาดังกล่าวอาจเปลี่ยนแปลงได้ ทั้งนี้ขึ้นอยู่กับค่าเงินบาทและค่าน้ำมันเพิ่มเติมที่สายการบินเรียกเก็บ)

