



TAT No. 11/09083

บริษัท แองเจลออนทัวร์ จำกัด

ANGEL ON TOUR CO.,LTD

เลขที่ 18 ซ.27(บุญศิริ2) ตำบล ปากน้ำ
อำเภอ เมืองสมุทรปราการ จังหวัด สมุทรปราการ 10270
Hotline : 086-316-7436,086-362-1960,090-946-4072

โทร 02-7560334-5

Website : www.angelontour.com

Email : info.angelontour@gmail.com

f angelontour

LINE @angelontour

IMG_JPNHTKSP09

7D5N

Spring Season

FUJI TOKYO

ญี่ปุ่น โตเกียว ชมซากุระ เทียวย่านดัง ช้อปปิ้งสุดฟิน

ราคา
เริ่มต้น

72,800

บาท

วัดเซ็นโซจิ ถนนนากามิเสะ Tokyo Skytree ตลาดอาเมโยโกะ ศาลเจ้าเมจิ ถนนทาเคชิตะ โอไดบะ
สี่แยกชิบูย่า ช้อปปิ้งย่านชินจูกุ ทะเลสาบคาวากุจิ สวนโออิชิ โทเกียวบะ พรีเมียม เอาก์เล็ต
โตเวอร์ซิตี ย่านกินซ่า วัดนาริตะซัง ถนนนาริตะซัง โอโมเตะซันโด ห้างอิออนนาริตะ

เดินทาง

เมษายน-พฤษภาคม 69

ANA
All Nippon

บริการอาหารร้อน
นน.กระเป๋้า 23 กก.
เอนเตอร์เทนเมนท์ฟรี



พิเศษ! บุฟเฟ่ต์ปิ้งย่าง
บุฟเฟ่ต์ชาบู ไม้อัน



ช้อปปิ้งย่านชินจูกุ



ชมซากุระทะเลสาบคาวากุจิ

พักโรงแรม
4 ดาว ★★★★★



ฟรี

ประกันอุบัติเหตุ



บริการ

อาหารท้องถิ่น



FUJI TOKYO SPRING

ญี่ปุ่น โตเกียว ชมซากุระ เทียวย่านดัง ช้อปปิ้งสุดฟิน

7 วัน 5 คืน บินโดยสารการบิน All Nippon Airways (ANA) 



IMG_JPNHTKSP09
7D5N

Spring Season
FUJI TOKYO

ญี่ปุ่น โตเกียว ชมซากุระ เทียวย่านดัง ช้อปปิ้งสุดฟิน

ราคาเริ่มต้น **72,800** บาท

วัดเซ็นโซจิ ถนนนากามิเสะ Tokyo Skytree ตลาดอาเมโยโกะ ศาลเจ้าเมจิ ถนนคาเคชิยะ โอไดบะ
สี่แยกชิบูย่า ช้อปปิ้งย่านชินจูกุ ทะเลสาบคาวากุจิ สวนโออิชิ โทเกียวบะ พรีเมียม เอทส์เล็ด
โดเวอร์ซิตี ย่านกินซ่า วัดนาริตะซัง ถนนนาริตะซัง โอโมเตะซันโด ห้างอิออนนาริตะ

เดินทาง
เมษายน-พฤษภาคม 69


All Nippon

บริการอาหารร้อน
นน.กระเป๋า 23 กก.
เอนเตอร์เทนเมนท์ฟรี



พิเศษ! บุฟเฟต์ปิ้งย่าง
บุฟเฟต์ชาบู ไม่อื่น



ช้อปปิ้งย่านชินจูกุ



ชมซากุระทะเลสาบคาวากุจิ

พักโรงแรม
4 ดาว ★★★★★


ฟรี
ประกันอุบัติเหตุ


บริการ
อาหารท้องถิ่น

วันที่	โปรแกรมเดินทาง	เข้า	เที่ยง	เย็น	โรงแรมที่พัก
D1	ไฟล์ท์บิน BKK-HND NH848 (09:35-18:00) พร้อมกันที่ กรุงเทพฯ (ท่าอากาศยานนานาชาติสุวรรณภูมิ) – โตเกียว (สนามบินฮาเนดะ) – เข้าสู่กรุงโตเกียว – เดินทางสู่ที่พัก		✈	🕒	HOTEL METROPOLITAN TOKYO UENO 4 ดาว หรือเทียบเท่า
D2	วัดเซ็นโซจิ – ถนนนากามิเสะ – Tokyo Skytree – ตลาดอาเมโยโกะ	🕒	🕒	🕒	HOTEL METROPOLITAN TOKYO UENO 4 ดาว หรือเทียบเท่า
D3	ศาลเจ้าเมจิ – ถนนทาเคชิโตะ – สี่แยกชิบูย่า Shibuya Crossing – ซุป บึงย่านชินจูกุ	🕒	🕒	X	HOTEL METROPOLITAN TOKYO UENO 4 ดาว หรือเทียบเท่า
D4	ทะเลสาบคาวากูจิ (Lake Kawaguchi) – สวนโออิชิ (Oishi Park) – โกเท็มมะ พรีเมียม เอาท์เล็ต	🕒	🕒	🕒	FUJI LAKE HOTEL (ออนเซ็น) 4 ดาว หรือเทียบเท่า
D5	โอไดบะ (Odaiba) – ไตเวอร์ซิตี้ โตเกียว พลาซ่า – ย่านกินซ่า (Ginza)	🕒	🕒	🕒	HOTEL METROPOLITAN TOKYO UENO 4 ดาว หรือเทียบเท่า
D6	เดินทางสุนาริตะ – วัดนาริตะซัง – ถนนนาริตะซัง โอโมเตะซันโด – ห้างอออนนาริตะ – เดินทางสู่สนามบินฮาเนดะ	🕒	🕒	X	
D7	เดินทางถึง กรุงเทพฯ (ท่าอากาศยานนานาชาติสุวรรณภูมิ) ไฟล์ท์บิน HND-BKK NH849 (00:05-04:35)	✈			

เมนูพิเศษ! : บุฟเฟต์บั้งย่าง บุฟเฟต์ซาบู่ บริษัททัวร์ ขอสงวนสิทธิ์จัดให้ตามความเหมาะสมในโปรแกรมท่องเที่ยว

**วันแรก พร้อมกันที่ กรุงเทพฯ (ท่าอากาศยานนานาชาติสุวรรณภูมิ) – โตเกียว (สนามบินฮาเนดะ) –
เข้าสู่กรุงโตเกียว – เดินทางสู่ที่พัก**

“ พาสปอร์ตตัวจริงถือติดตัวมาในวันเดินทางด้วยนะคะ ”

โปรดสังเกตป้ายต้อนรับที่สนามบิน “ IMG WORLD ”

โดยมีหัวหน้าทัวร์และเจ้าหน้าที่คอยให้การต้อนรับอำนวยความสะดวก

กรณีผู้โดยสารไม่ได้มาเช็คอิน และไม่ได้ทำการยกเลิกการจองก่อนเวลาปิดเคาน์เตอร์เช็คอิน
หรือไม่ได้มาขึ้นเครื่องหลังจากเช็คอินเรียบร้อยแล้ว สายการบินอาจเรียกเก็บค่าธรรมเนียมกับผู้โดยสาร

ผู้โดยสารขาออก	หน้าเคาน์เตอร์	สายการบิน	ประตูทางเข้า
เวลา 06:30 น.	L	All Nippon Airways (ANA)	6

ขอสงวนสิทธิ์เปลี่ยนแปลงเที่ยวบิน และตารางการบินของสายการบินตามที่ได้อนุมัติ

ทั้งนี้เวลาเที่ยวบินและน้ำหนักกระเป๋าอาจมีการเปลี่ยนแปลงได้ตามประกาศของสายการบิน

สายการบิน	BKK-HND	เวลาออก	เวลาถึง
All Nippon Airways (ANA)	NH848	09:35am	18:00pm

น้ำหนักกระเป๋าใต้ท้องเครื่อง 23 กิโลกรัม ถือขึ้นเครื่อง 10 กิโลกรัม

(มีบริการอาหารร้อน เครื่องดื่มบนเครื่อง และบริการเอนเตอร์เทนเมนต์ฟรี)



Airline Facilities



Check-in Baggage

23 kg



Cabin Baggage

7 kg



Check-in Time Limit

1 hour before departure

ออกเดินทางสู่ประเทศญี่ปุ่น โดยเส้นทางบินระหว่างประเทศไทย และญี่ปุ่น
(เวลาที่ญี่ปุ่นเร็วกว่าไทย 2 ชั่วโมง)

18:00 ถึงท่าอากาศยานนานาชาติฮาเนดะประเทศญี่ปุ่น ผ่านพิธีการตรวจคนเข้าเมืองเป็นที่เรียบร้อยแล้ว (เวลาท้องถิ่นที่ญี่ปุ่น เร็วกว่าประเทศไทย 2 ชั่วโมง กรุณาปรับเวลาของท่านเพื่อความสะดวกในการนัดหมาย) หลังผ่านขั้นตอนการตรวจคนเข้าเมือง และตรวจรับสัมภาระเรียบร้อยแล้ว ยินดีต้อนรับทุกท่านเข้าสู่ ประเทศญี่ปุ่น



นำท่านเดินทางไปยังกรุงโตเกียว ใช้เวลาเดินทางประมาณ 1 ชั่วโมง

นำท่าน **เดินทางสู่กรุงโตเกียว (Tokyo)** เมืองหลวงและศูนย์กลางความเจริญที่สำคัญของประเทศญี่ปุ่น ใช้เวลาเดินทางประมาณ 1-2 ชั่วโมง (ขึ้นอยู่กับสภาพการจราจรและจุดเริ่มต้นการเดินทาง) ระหว่างทางท่านจะได้สัมผัสสภาพบรรยากาศเมืองที่ค่อย ๆ เปลี่ยนจากชานเมืองสู่มหานครขนาดใหญ่ที่เต็มไปด้วยตึกสูงและความทันสมัย เมื่อเดินทางถึงแล้วจะพบกับเมืองที่ผสมผสานวัฒนธรรมดั้งเดิมและเทคโนโลยีสมัยใหม่ได้อย่างลงตัว พร้อมแหล่งท่องเที่ยว ช้อปปิ้ง และร้านอาหารหลากหลายรูปแบบที่รอให้สัมผัสอย่างเต็มที่

อาหารเย็น (1)

สุดฟินกับเช็ทเมนูอาหารญี่ปุ่น ในร้านอาหารญี่ปุ่นชั้นนำชื่อ

ได้เวลาสมควรนำท่านเช็คอินที่พัก **HOTEL METROPOLITAN TOKYO UENO 4 ดาว หรือเทียบเท่า**

วันที่สอง วัดเซ็นโซจิ – ถนนนากามิเสะ – Tokyo Skytree – ตลาดอาเมโยโกะ

เช้า รับประทานอาหารเช้า ที่ ห้องอาหารโรงแรม (2) พร้อมอำลาที่พัก

นำท่านสู่ **วัดเซ็นโซจิ (Sensoji Temple)** เป็นวัดพุทธที่เก่าแก่ที่สุดในกรุงโตเกียว ก่อตั้งขึ้นตั้งแต่ปี ค.ศ. 628 และเป็นศูนย์กลางศรัทธาที่สำคัญของชาวเมืองมาอย่างยาวนาน โดดเด่นด้วยประตูคามินาริมงที่มีโคมไฟสีแดงขนาดใหญ่ซึ่งถือเป็นสัญลักษณ์ของย่านอาซากุสะ ภายในประดิษฐานองค์พระโพธิสัตว์คันนงที่ผู้คนนิยมมากราบไหว้ขอพรตลอดทั้งปี ถนนนากามิเสะที่ทอดยาวสู่ตัววัดเรียงรายด้วยร้านขายขนมและของที่ระลึก สร้างบรรยากาศคึกคักและมีชีวิตชีวา สถาปัตยกรรมอันงดงาม ทำให้วัดแห่งนี้สะท้อนให้เห็นวัฒนธรรมดั้งเดิมของโตเกียวได้อย่างชัดเจน (**การชมดอกไม้และซากุระขึ้นอยู่กับสภาพอากาศในแต่ละปี**)



ถนนนากามิเสะ (Nakamise Street) เป็นถนนช้อปปิ้งสายเก่าแก่ที่ทอดยาวจากประตูคามินาริมงสู่ตัววัดเซ็นโซจิในย่านอาซากุสะ มีความยาวประมาณ 250 เมตร และเต็มไปด้วยร้านค้ากว่า 80 ร้านเรียงรายสองฝั่งทางเดิน ที่นี่จำหน่ายขนมญี่ปุ่นแบบดั้งเดิม เช่น เซ็มเบ้ ขนมโมจิ รวมถึงของที่ระลึกและสินค้าหัตถกรรมพื้นเมือง บรรยากาศคึกคักตลอดทั้งวัน สะท้อนวิถีชีวิตและวัฒนธรรมการค้าขายที่สืบทอดกันมายาวนาน ถนนสายนี้จึงเป็นทั้งแหล่งช้อปปิ้งยอดนิยมและส่วนหนึ่งของประสบการณ์เยือนวัดเซ็นโซจิที่สมบูรณ์แบบ



อาหารกลางวัน (มื้อที่3)

สุดฟินกับเช็ทเมนูอาหารญี่ปุ่น ในร้านอาหารญี่ปุ่นขึ้นชื่อ

นำท่านเดินทางสู่ **โตเกียวสกายทรี (Tokyo Skytree)** เป็นหอคอยกระจายสัญญาณที่สูงที่สุดในโลกในประเทศญี่ปุ่น ด้วยความสูง 634 เมตร และเป็นหนึ่งในโครงสร้างที่สูงที่สุดในโลก โดดเด่นด้วยการออกแบบสมัยใหม่ผสมผสานแรงบันดาลใจจากสถาปัตยกรรมญี่ปุ่นดั้งเดิม ภายในมีจุดชมวิว Tembo Deck และ Tembo Galleria ที่สามารถมองเห็นทัศนียภาพกรุงโตเกียวแบบพาโนรามาได้กว้างไกล ในวันที่อากาศแจ่มใสสามารถมองเห็นภูเขาไฟฟูจิได้จากระยะไกล บริเวณฐานหอคอยเป็นที่ตั้งของศูนย์การค้า Tokyo Solamachi ซึ่งรวบรวมร้านค้า ร้านอาหาร และพิพิธภัณฑ์สัตว์น้ำไว้ครบครัน เป็นแลนด์มาร์กสำคัญที่สะท้อนภาพลักษณ์ความทันสมัยของมหานครโตเกียวได้อย่างชัดเจน (การชมดอกไม้และซากุระขึ้นอยู่กับสภาพอากาศในแต่ละปี)



นำท่านสู่ **ตลาดอาเมโยโกะ (Ameyoko Market)** เป็นถนนช้อปปิ้งชื่อดังบริเวณใต้ทางรถไฟใกล้สถานีอุเอโนะ มีบรรยากาศคึกคักและเต็มไปด้วยสีสันตลอดทั้งวัน เดิมทีเป็นตลาดมืดหลังสงครามโลกครั้งที่สอง ก่อนพัฒนาเป็นแหล่งค้าปลีกยอดนิยมในปัจจุบัน ภายในมีร้านจำหน่ายอาหารทะเลสด ผลไม้ ขนมขบเคี้ยว เครื่องสำอาง เสื้อผ้า และสินค้าลดราคาหลากหลายประเภท เสียงเรียกลูกค้าของพ่อค้าแม่ค้าสร้างเอกลักษณ์เฉพาะตัวให้ตลาดแห่งนี้ได้อย่างชัดเจน เป็นสถานที่ที่สะท้อนวิถีชีวิตการค้าขายแบบท้องถิ่นและความมีชีวิตชีวาของโตเกียวได้อย่างแท้จริง



อาหารเย็น (4)

อิมมอรอยเต็มอิมกับ บุฟเฟต์ปิ้งย่างสไตล์ญี่ปุ่น

ได้เวลาสมควรนำท่านเข้าที่พัก **HOTEL METROPOLITAN TOKYO UENO 4 ดาว หรือเทียบเท่า**

วันที่สาม ศาลเจ้าเมจิ – ถนนทาเคชิตะ – Shibuya Crossing – ช้อปปิ้งย่านชินจูกุ

เช้า รับประทานอาหารเช้า ที่ ห้องอาหารโรงแรม (5) พร้อมอำลาที่พัก

นำท่านสู่ **ศาลเจ้าเมจิ (Meiji Shrine)** เป็นศาลเจ้าชินโตที่สำคัญและมีชื่อเสียงแห่งหนึ่งของกรุงโตเกียว สร้างขึ้นเพื่ออุทิศแด่จักรพรรดิเมจิและจักรพรรดินีโชเค็น ตั้งอยู่ท่ามกลางผืนป่าขนาดใหญ่ใกล้ย่านฮาราจูกุ ภายในร่มรื่นและเงียบสงบแม้อยู่ใจกลางมหานคร ทางเข้าโดดเด่นด้วยเสาโทริอิไม้ขนาดใหญ่ที่สร้างความประทับใจแก่ผู้มาเยือน บริเวณศาลเจ้าใช้ประกอบพิธีกรรมสำคัญของชาวญี่ปุ่น และเป็นสถานที่ยอดนิยมสำหรับการขอพรด้านความสำเร็จและความเป็นสิริมงคล สะท้อนความศรัทธาและวัฒนธรรมดั้งเดิมที่ยังคงสืบทอดมาจนถึงปัจจุบัน



นำท่านสู่ **ถนนทาเคชิตะ (Takeshita Street)** ตั้งอยู่หน้าสถานีฮาราจูกุ และเป็นสัญลักษณ์ของวัฒนธรรมวัยรุ่นญี่ปุ่นที่มีชื่อเสียงระดับโลก ถนนสายนี้มีความยาวประมาณ 400 เมตร เต็มไปด้วยร้านแฟชั่นสไตล์ฮาราจูกุ เสื้อผ้าแนวสตรีท เครื่องประดับ และสินค้าไลฟ์สไตล์ที่สะท้อนความคิดสร้างสรรค์อย่างโดดเด่น นอกจากนี้ยังมีคาเฟ่ริมต่าง ๆ และร้านขนมยอดนิยม เช่น เคปรฮาราจูกุสายรุ้ง ที่ดึงดูดนักท่องเที่ยวให้แวะถ่ายภาพและลิ้มลอง บรรยากาศคึกคักตลอดทั้งวัน โดยเฉพาะช่วงวันหยุดที่เต็มไปด้วยสีสันและพลังของวัยรุ่น ถนนสายนี้จึงเป็นศูนย์รวมเทรนด์แฟชั่นและวัฒนธรรมป๊อปที่สะท้อนภาพโตเกียวในมุมทันสมัยและมีชีวิตชีวาอย่างชัดเจน



อาหารกลางวัน (มื้อที่6)

สุดฟินกับเช็ทเมนูอาหารญี่ปุ่น ในร้านอาหารญี่ปุ่นขึ้นชื่อ



นำท่านสู่ **สี่แยกชิบูย่า (Shibuya Crossing)** เป็นทางม้าลายแบบ Scramble Crossing ที่มีชื่อเสียงที่สุดแห่งหนึ่งของโลก ตั้งอยู่หน้าสถานีชิบูย่า และเป็นสัญลักษณ์ของความคึกคักในกรุงโตเกียว ทุกครั้งที่สัญญาณไฟเปลี่ยน ผู้คนหลายร้อยถึงพันคนจะข้ามถนนพร้อมกันจากทุกทิศทางอย่างเป็นระเบียบ สร้างภาพบรรยากาศที่น่าตื่นตาตื่นใจ รายล้อมด้วยจอ LED ขนาดใหญ่ อาคารพาณิชย์ และศูนย์การค้าทันสมัย ทำให้พื้นที่แห่งนี้สะท้อนความเป็นมหานครอย่างชัดเจน นักท่องเที่ยวนิยมขึ้นไปยังคาเฟ่หรือจุดชมวิวบริเวณโดยรอบเพื่อเก็บภาพมุมสูงของจังหวะการเคลื่อนไหวที่เป็นเอกลักษณ์ เป็นแลนด์มาร์กสำคัญที่ไม่ควรพลาดเมื่อมาเยือนย่านชิบูย่า

นำท่าน **ช้อปปิ้งย่านชินจูกุ (Shinjuku Shopping District)** เป็นหนึ่งในศูนย์กลางการช้อปปิ้งที่ใหญ่และคึกคักที่สุดของกรุงโตเกียว รายล้อมรอบสถานีชินจูกุซึ่งเป็นจุดเชื่อมต่อการเดินทางสำคัญ ภายในพื้นที่เต็มไปด้วยห้างสรรพสินค้าชั้นนำ ร้านแบรนด์เนมระดับโลก ร้านเครื่องใช้ไฟฟ้า และร้านสินค้าไลฟ์สไตล์หลากหลายประเภท ทั้งยังมีร้านดิวตี้ฟรีและร้านขายยาให้เลือกซื้ออย่างครบครัน บรรยากาศทั้งกลางวันและกลางคืนมีชีวิตชีวา โดยเฉพาะบริเวณย่านคาบูกิจะและตีกระฟ้าฝั่งตะวันตก ชินจูกุจึงเป็นแหล่งช้อปปิ้งที่ตอบโจทย์นักท่องเที่ยวทุกกลุ่มในมหานครโตเกียวได้อย่างครบถ้วน



อิสระอาหารเย็นตามอัธยาศัย เพื่อไม่ให้รบกวนเวลาช้อปปิ้งของท่าน

ได้เวลาสมควรนำท่านเข้าที่พัก **HOTEL METROPOLITAN TOKYO UENO 4 ดาว** หรือเทียบเท่า

วันที่สี่ ทะเลสาบคาวากุจิ – สวนโออิชิ (Oishi Park) – โกเท็มมะ ฟรีเมียม เอาท์เล็ต
เช้า รับประทานอาหารเช้า ที่ ห้องอาหารโรงแรม (7) พร้อมอู่ที่พักรับ

นำท่าน **ทะเลสาบคาวากูจิ (Lake Kawaguchi)** เป็นหนึ่งใน “ฟูจิไฟว์แลค” ที่ตั้งอยู่เชิงภูเขาไฟฟูจิ และเป็นจุดชมวิวกูเขาไฟฟูจิที่สวยงามและได้รับความนิยมมากที่สุดแห่งหนึ่ง พื้นที่โดยรอบรายล้อมด้วยธรรมชาติอันเจียบสงบ สามารถมองเห็นภาพเงาสะท้อนของภูเขาไฟฟูจิบนผืนน้ำได้อย่างงดงามในวันที่อากาศแจ่มใส บริเวณทะเลสาบมีทางเดินเลียบบฝั่ง โรงแรม สโตร์เรียวกัง พิกนิกกันท์ และจุดชมวิวหลายแห่ง เหมาะสำหรับการพักผ่อนและถ่ายภาพทิวทัศน์แบบพาโนรามา ทะเลสาบแห่งนี้สะท้อนความงดงามของธรรมชาติญี่ปุ่นควบคู่กับสัญลักษณ์สำคัญของประเทศได้อย่างลงตัว (**การชมดอกไม้และซากุระขึ้นอยู่กับสภาพอากาศในแต่ละปี**)



นำท่านสู่ **สวนโออิชิ (Oishi Park)** ตั้งอยู่ริมทะเลสาบคาวากูจิ เป็นจุดชมวิวกูเขาไฟฟูจิที่สวยงามและได้รับความนิยมอย่างมาก พื้นที่สวนจัดแต่งด้วยแปลงดอกไม้หลากหลายชนิดที่ผลัดเปลี่ยนหมุนเวียนตามฤดูกาล สร้างจากหน้าสีสันสดใสตัดกับฉากหลังของภูเขาไฟฟูจิได้อย่างโดดเด่น มีทางเดินเลียบบทะเลสาบให้ชมวิวแบบพาโนรามา พร้อมจุดถ่ายภาพยอดนิยมหลายมุม ภายในยังมีร้านจำหน่ายของฝากท้องถิ่นและคาเฟ่เล็ก ๆ สำหรับพักผ่อน บรรยากาศโดยรวมเจียบสงบ เหมาะสำหรับการเดินเล่นและสัมผัสธรรมชาติอย่างใกล้ชิดในพื้นที่ฟูจิไฟว์แลค (**การชมดอกไม้และซากุระขึ้นอยู่กับสภาพอากาศในแต่ละปี**)

อาหารกลางวัน (มื้อที่8)

สุดฟินกับเช้ทเมนูอาหารญี่ปุ่น ในร้านอาหารญี่ปุ่นขึ้นชื่อ



นำท่านสู่ **โกเท็มบะ พรีเมียม เอาท์เล็ต (Gotemba Premium Outlets)** ศูนย์การค้าเอาท์เล็ตขนาดใหญ่ตั้งอยู่ในเมืองโกเท็มบะ จังหวัดชิซุโอกะ ใกล้บริเวณภูเขาไฟฟูจิ และเป็นหนึ่งในเอาท์เล็ตที่ใหญ่ที่สุดของญี่ปุ่น ภายในรวบรวมร้านค้าแบรนด์เนมระดับโลกและแบรนด์ญี่ปุ่นกว่า 200 ร้าน ให้เลือกช้อปปิ้งสินค้าแฟชั่น เครื่องกีฬา กระเป๋า รองเท้า และของใช้ในราคาพิเศษ โดดเด่นด้วยบรรยากาศแบบเปิดโล่ง สามารถมองเห็นวิวภูเขาไฟฟูจิได้อย่างชัดเจนในวันที่อากาศดี มีโซนร้านอาหารและคาเฟ่รองรับนักท่องเที่ยวอย่างครบครัน



อาหารเย็น (9)

อิมมอร์รอยกับบุฟเฟต์ซาบุมารุร้อน ๆ พร้อมวัตถุดิบสดใหม่

ได้เวลาสมควรนำท่านเข้าที่พัก **FUJI LAKE HOTEL 4 ดาว** หรือเทียบเท่า



หลังจากรับประทานอาหาร ท่านสามารถแช่ออนเซ็น เพื่อบรรเทาความเหนื่อยล้าจากการเดินทาง

แช่ออนเซ็นมีประโยชน์อะไรบ้าง

เสริมระบบไหลเวียนเลือดให้ทำงานคล่องตัว ผ่านความร้อนของน้ำที่จะไปขยายหลอดเลือดทั่วร่างกาย และยังช่วยขับออกซิเจนให้หมุนเวียนในหลอดเลือดอย่างทั่วถึงมากขึ้นด้วย เพิ่มความผ่อนคลายผ่านบรรยากาศและการแช่ตัวอยู่ในน้ำ ช่วยลดความเครียดหรือความวิตกกังวล ลดความตึงปวดของกล้ามเนื้อ ปรับสมดุลสุขภาพผิวจากแร่ธาตุในน้ำ



วันที่ห้า โอไดบะ (Odaiba) – ไทเวอร์ซิตี โตเกียว พลาซ่า – ย่านกินซ่า (Ginza)

เช้า รับประทานอาหารเช้า ที่ ห้องอาหารโรงแรม (10) พร้อมอำลาที่พัก

นำท่านสู่ **โอไดบะ (Odaiba)** โอไดบะเป็นย่านท่องเที่ยวบนเกาะเทียมในอ่าวโตเกียว พัฒนาขึ้นให้เป็นศูนย์กลางความบันเทิงและไลฟ์สไตล์สมัยใหม่ การเดินทางเข้าสู่พื้นที่สามารถนั่งรถไฟสายยูริคาโมเมะที่วิ่งข้ามสะพานเรนโบว์บริดจ์ ชมวิวอ่าวโตเกียวแบบพาโนรามา บริเวณนี้รายล้อมด้วยศูนย์การค้า พิพิธภัณฑ์ และสวนสาธารณะริมทะเล มีจุดถ่ายภาพยอดนิยม เช่น รูปปั้นเทพีเสรีภาพจำลอง และมุมชมพระอาทิตย์ตกที่สวยงาม บรรยากาศโปร่งโล่งแตกต่างจากย่านตึกสูงใจกลางเมือง เหมาะสำหรับเดินเล่นพักผ่อนและเก็บภาพบรรยากาศมหานครริมทะเล



นำท่านสู่ **ไดเวอร์ซิตี โตเกียว พลาซ่า (DiverCity Tokyo Plaza)** ศูนย์การค้าขนาดใหญ่ที่โดดเด่นที่สุดแห่งหนึ่งในโอไดบะ ภายในมีร้านค้าแฟชั่น แบรินด์สตรีท แบรินด์สปอร์ต และร้านอาหารนานาชาติกว่า 150 ร้าน ไฮไลท์สำคัญคือรูปปั้น RX-0 Unicorn Gundam ขนาดเท่าของจริงด้านหน้าอาคาร ซึ่งมีการแสดงแสงสีในบางช่วงเวลา ภายในยังมีโซนความบันเทิงและร้านสินค้าลิขสิทธิ์อันมีเยยอดนิยม เหมาะสำหรับจัดช่วงอิสระให้ลูกค้าช้อปปิ้ง เลือกรับประทานอาหาร และถ่ายภาพแลนด์มาร์กสำคัญของย่านนี้



อาหารกลางวัน (มือที่11)

สุดฟินกับเซ็ทเมนูอาหารญี่ปุ่น ในร้านอาหารญี่ปุ่นชั้นชื้อ

นำท่านสู่ **ย่านกินซ่า (Ginza)** กินซ่าเป็นย่านการค้าระดับพรีเมียมที่มีประวัติยาวนานตั้งแต่สมัยเมจิ และพัฒนาเป็นศูนย์กลางแฟชั่นหรูของโตเกียว เต็มไปด้วยห้างสรรพสินค้าชั้นนำ เช่น Mitsukoshi และอาคารแฟล็กชิพของแบรด์ระดับโลกที่ออกแบบอย่างโดดเด่นทางสถาปัตยกรรม นอกจากสินค้าแฟชั่นและเครื่องประดับแล้ว ยังมีร้านขนมญี่ปุ่นระดับตำนาน และร้านอาหารมิชลินสตาร์หลายแห่ง ช่วงวันหยุดสุดสัปดาห์ถนนสายหลักจะปิดให้เป็นถนนคนเดิน สร้างบรรยากาศสบาย ๆ สำหรับการเดินเล่นและถ่ายภาพ ย่านนี้สะท้อนภาพลักษณ์ความหรูหรา ทันสมัย และความเป็นระเบียบแบบญี่ปุ่นได้อย่างชัดเจน



อาหารเย็น (12)

สุดฟินกับอาหารญี่ปุ่นเมนูพิเศษ ในร้านอาหารญี่ปุ่นชั้นชื่อ

ได้เวลาสมควรนำท่านเข้าที่พัก **HOTEL METROPOLITAN TOKYO UENO 4 ดาว** หรือเทียบเท่า

วันที่หก เดินทางสู่ นาริตะ – วัดนาริตะซัง – ถนนนาริตะซัง โอโมเตะซันโด – ห้างอโอนนาริตะ –
เดินทางสู่ สนามบินฮาเนดะ
เช้า รับประทานอาหารเช้า ที่ ห้องอาหารโรงแรม (13) พร้อมอู่เวลาที่พัก

เดินทางสู่ นาริตะ (Narita)

เมืองนาริตะตั้งอยู่ในจังหวัด Chiba Prefecture ใกล้สนามบินหลักของโตเกียวอย่าง Narita International Airport ใช้เวลาเดินทางจากใจกลางโตเกียวประมาณ 1-1.30 ชั่วโมง บรรยากาศเงียบสงบ เป็นเมืองเก่าแก่ที่มีเสน่ห์แบบญี่ปุ่นดั้งเดิม

นำท่านสู่ **วัดนาริตะซัง ชินโซจิ (Naritasan Shinshoji Temple)** เป็นวัดพุทธเก่าแก่ที่มีประวัติยาวนานกว่า 1,000 ปี ตั้งอยู่ในเมืองนาริตะ จังหวัดชิบะ และเป็นศูนย์กลางศรัทธาที่สำคัญของภูมิภาคคันโต ภายในประดิษฐานองค์ฟูโดเมียวโอเทพผู้ปกป้องรักษาและขจัดอุปสรรค ซึ่งมีผู้ศรัทธาเดินทางมากราบไหว้ขอพรตลอดทั้งปี พื้นที่วัดกว้างขวาง ประกอบด้วยอาคารไม้แบบดั้งเดิม เจดีย์สามชั้น และสวนญี่ปุ่นที่ร่มรื่นสวยงามตามฤดูกาล บรรยากาศเงียบสงบแฝงด้วยความขลัง สะท้อนวัฒนธรรมทางพุทธศาสนาและความเชื่อดั้งเดิมของชาวญี่ปุ่นได้อย่างชัดเจน เป็นสถานที่สำคัญที่ทั้งมีคุณค่าทางประวัติศาสตร์และเป็นจุดหมายด้านจิตใจของผู้มาเยือน



นำท่านสู่ **ถนนนาริตะซัง โอโมเตะซันโด (Naritasan Omotesando)** ถนนสายประวัติศาสตร์ที่ทอดยาวประมาณ 800 เมตร จากสถานีนาริตะสู่ทางเข้าวัดนาริตะซัง ชินโซจิ เต็มไปด้วยอาคารไม้แบบญี่ปุ่นดั้งเดิมที่มีอายุหลายสิบถึงกว่าร้อยปี สองฝั่งถนนเรียงรายด้วยร้านอาหารพื้นเมือง ร้านขนมวาซากิ และร้านจำหน่ายของฝากที่คงเอกลักษณ์ท้องถิ่นไว้อย่างชัดเจน เมนูขึ้นชื่อของย่านนี้คือปลาไหลย่าง (อุนาจิ) ซึ่งหลายร้านปรุงสดใหม่ให้ชมหน้าร้าน บรรยากาศผสมผสานความคึกคักของนักท่องเที่ยวกับเสน่ห์เมืองเก่าได้อย่างลงตัว เป็นเส้นทางที่สะท้อนวิถีชีวิตและวัฒนธรรมดั้งเดิมของเมืองนาริตะได้อย่างมีชีวิตชีวา



อาหารกลางวัน (มื้อที่14)

สุดฟินกับเซ็ทเมนูอาหารญี่ปุ่น ในร้านอาหารญี่ปุ่นขึ้นชื่อ

นำท่านช้อปปิ้งที่ **ห้างอโชน นาริตะ (AEON Mall Narita)** ศูนย์การค้าขนาดใหญ่ในเมืองนาริตะ จังหวัดชิบะ ตั้งอยู่ใกล้ท่าอากาศยานนานาชาตินาริตะ เหมาะสำหรับแวะช้อปปิ้งก่อนหรือหลังการเดินทาง ภายในรวบรวมร้านค้าแบรนด์ญี่ปุ่นและนานาชาติ ซูเปอร์มาร์เก็ต ร้านขายยา เครื่องสำอาง และสินค้าไลฟ์สไตล์ไว้อย่างครบครัน มีโซนร้านอาหารและฟู้ดคอร์ทหลากหลายเมนูทั้งอาหารญี่ปุ่นและนานาชาติ พื้นที่กว้างขวาง เดินสะดวก พร้อมสิ่งอำนวยความสะดวกครบถ้วน เป็นจุดหมายที่ตอบโจทย์ทั้งการเลือกซื้อของฝากและการพักผ่อนในบรรยากาศสบายๆ ของเมืองนาริตะ



สมควรแก่เวลานำท่านเดินทางสู่ สหามบินฮาเนดะ

เส้นทางบินระหว่างประเทศญี่ปุ่นและประเทศไทย (เวลาที่ญี่ปุ่นเร็วกว่าไทย 2 ชั่วโมง)
ขอสงวนสิทธิ์เปลี่ยนแปลงเที่ยวบิน และตารางการบินของสายการบินตามที่ได้อนุมัติ

สายการบิน	HND-BKK	เวลาออก	เวลาถึง
All Nippon Airways (ANA)	NH849	00:05pm	04:35pm

น้ำหนักกระเป๋าใต้ท้องเครื่อง 23 กิโลกรัม ถือขึ้นเครื่อง 10 กิโลกรัม
(มีบริการอาหารร้อน เครื่องดื่มบนเครื่อง และบริการเอนเตอร์เทนเมนต์ฟรี)

วันที่เจ็ด เดินทางถึง กรุงเทพฯ (ท่าอากาศยานนานาชาติสุวรรณภูมิ)

04.35 น. เดินทางถึงสนามบินสุวรรณภูมิ โดยสวัสดิภาพ พร้อมความประทับใจ

รายการเดินทางครั้งนี้ขอเปลี่ยนแปลงตามความเหมาะสม เนื่องจากสภาวะอากาศ การเมือง สายการบิน การจราจร ช่วงฤดูกาล ช่วงเทศกาลของเมืองต่าง ๆ หรือเหตุการณ์ที่อยู่เหนือการควบคุมเป็นต้น บริษัทฯ จะปรับเปลี่ยนโดยคำนึงถึงผลประโยชน์ของลูกค้าเป็นสำคัญ บริษัทฯ จะไม่รับผิดชอบและไม่สามารถคืนค่าใช้จ่ายต่าง ๆ ได้ในทุกกรณี เพื่อไม่ขัดต่อกฎหมายแรงงาน เรื่องจำนวนชั่วโมงเวลาการขับรถ ไม่เกิน 6-12 ชั่วโมงต่อวัน

อัตราค่าบริการ และเงื่อนไขรายการท่องเที่ยว

วันเดินทาง 5วัน 3คืน	จำนวนคน/กรุ๊ป	ราคาผู้ใหญ่ ไม่มีราคาเด็ก	พักเดี่ยว
05-11 เม.ย. 69	20+1	75,800.-	12,900
10-16 เม.ย. 69	20+1	85,800.-	12,900
13-19 เม.ย. 69	20+1	84,800.-	12,900
14-20 เม.ย. 69	20+1	82,800.-	12,900
15-21 เม.ย. 69	20+1	82,800.-	12,900
21-27 เม.ย. 69	20+1	75,800.-	12,900
28เม.ย.-04 พ.ค. 69	20+1	82,800.-	12,900
05-11 พ.ค. 69	20+1	83,800.-	12,900
12-18 พ.ค. 69	20+1	72,800.-	12,900
19-25 พ.ค. 69	20+1	72,800.-	12,900
26-01 มิ.ย. 69	20+1	72,800.-	12,900

ทางบริษัทขออนุญาตเก็บทิปที่สนามบินสุวรรณภูมิ ท่านละ 1,500 บาท

*****เด็กอายุ 2 ขวบ – 12 ปี หากต้องการพักห้องเดียวกับผู้ใหญ่ 2 ท่าน จะไม่มีบริการเตียงเสริม**

ราคาเด็กทารก (อายุต่ำกว่า 24 เดือน ณ วันที่เดินทางกลับ) ราคาพิเศษ 10,000 บาท*

*เด็กทารกสามารถเดินทางโดยนั่งบนหน้าตักของผู้ใหญ่ (คุณพ่อหรือคุณแม่) โดยอนุญาตให้เด็กทารกหนึ่งคนต่อผู้ใหญ่สองคนเท่านั้น และห้ามมิให้นั่งรถเข็นเด็ก หรือที่นั่งสำหรับเด็กขึ้นบนเครื่องบิน จำนวนเด็กทารกต่อเที่ยวบินถูกจำกัดไว้เพื่อความปลอดภัย และสายการบินสามารถปฏิเสธการนำเด็กทารกเดินทางไปกับท่าน ส่วนผู้จัด เราคำนึงถึงความปลอดภัยและเพื่อสร้างความสุขแก่คณะผู้เดินทาง จัดห้องพัก ผู้ใหญ่ 2 ท่าน+1เด็กทารก ทางทัวร์ไม่มีบริการอาหารเด็กทารก



อัตราค่าบริการนี้รวม

■ ● ▲ **ค่าตั๋วเครื่องบิน** 

ไป-กลับ



ชั้นประหยัดพร้อมค่าภาษีสนามบินทุกแห่ง
ตามรายการทัวร์ข้างต้น

■ ● ▲ **ค่าที่พักโรงแรม** 

พัก 2-3 คืน



ตามโรงแรมที่ระบุไว้ในรายการหรือ ระดับ
ใกล้เคียงกัน

■ ● ▲ **ค่าเข้าชมสถานที่ต่างๆ** 



ตามที่ระบุไว้ในรายการทัวร์ข้างต้น

■ ● ▲ **ค่าภาษี** 



ภาษีสนามบิน และค่าภาษีน้ำมันตาม
รายการทัวร์

■ ● ▲ **ค่าอาหาร** 



ค่าอาหาร ตามที่ระบุไว้ในรายการทัวร์ข้างต้น และ
น้ำดื่มที่ผู้ป่วนท่านละ 1 ขวด / วัน (สำหรับวันที่มีการจัดนำเที่ยว)

■ ● ▲ **ค่ารถปรับอากาศนำเที่ยว** 



พร้อมคนขับรถ (กฎหมายไม่อนุญาตให้คนขับ
รถเกิน 12 ชม./วัน)

■ ● ▲ **มัคคุเทศก์จากเมืองไทย** 



การบริการของมัคคุเทศก์จากเมืองไทย
ตลอดการเดินทาง 1 ท่าน

■ ● ▲ **ประกันการเดินทาง** 



บริษัทฯ ได้จัดทำแผนประกันภัย
Group tour โดยจะครอบคลุมการ
รักษากรณีลูกค้าติดเชื้อโควิด-19
หรืออุบัติเหตุต่างๆ ซึ่งเกิดขึ้นภายใน
วันเดินทาง และต้องทำการรักษาใน
โรงพยาบาลที่ประกันครอบคลุมการ
รักษาเท่านั้น

(เข้ารับรักษาในรูปแบบอื่นๆ ประกันจะไม่ครอบคลุม) ตามเงื่อนไข
ของกรมธรรม์



อัตราค่าบริการนี้ไม่รวม

■ ● ▲ **ค่าใช้จ่ายส่วนตัวผู้เดินทาง** ❌

ที่นอกเหนือจากรายการระบุ



- ค่าหนังสือเดินทาง
- ค่าบัตรเครดิต
- ค่าอาหาร เครื่องดื่ม
- ค่าชักรีด
- ค่าพาสปอร์ตต่างชาติ 4,000 บาท/ท่าน

■ ● ▲ **ค่าธรรมเนียมวีซ่า** ❌

เข้าประเทศญี่ปุ่น



ค่าธรรมเนียมวีซ่าเข้าประเทศญี่ปุ่นของคนต่างชาติ (สำหรับคนไทยยกเว้นวีซ่าเข้าญี่ปุ่นพำนักระยะสั้นไม่เกิน 15 วัน)

■ ● ▲ **กรณีสัมภาระเกิน** ❌



กรณีสัมภาระเกินท่านต้องเสียค่าปรับตามที่สายการบินเรียกเก็บเพิ่ม

■ ● ▲ **ค่าภาษีต่างๆ** ❌



ค่า Vat 7% และ ค่าภาษีหัก ณ ที่จ่าย 3% และ ค่าภาษีทุกรายการคิดจากยอดบริการ, ค่าภาษีเดินทาง (ถ้ามีการเรียกเก็บ)

ค่าภาษีน้ำมันที่สายการบินเรียกเก็บเพิ่มหลังจากทางบริษัทฯ ได้ออกตัวเครื่องบินไปแล้ว

■ ● ▲ **ค่าเปลี่ยนแปลงตัวต่างๆ** ❌



อาทิเช่น แก้ไขชื่อผู้เดินทาง, เปลี่ยนคนเดินทาง, เปลี่ยนเที่ยวบินกลับ (กรุณาสอบถามเจ้าหน้าที่)

■ ● ▲ **ค่าพนักงานยกกระเป๋า** ❌



ค่าพนักงานยกกระเป๋าที่โรงแรม

■ ● ▲ **ค่าทิปมัคคุเทศก์ คนขับรถ** ❌

ท่านละ 1,500 บาท/ท่าน ต่อกริปต่อผู้เดินทาง (ขออนุญาตเก็บที่สนามบิน) สำหรับทิปส่วนตัว แล้วแต่ความพึงพอใจของลูกค้า



สำคัญ!!
กรุณาอ่านเงื่อนไข
แบบท้ายโดยละเอียด
เพื่อประโยชน์สูงสุดของท่าน

ทางบริษัทขอสงวนสิทธิ์ในการถือว่า ท่านยอมรับเงื่อนไข
ดังกล่าวแล้ว ทางบริษัทถือว่าจะไม่มีการฟ้องร้องใดๆ
เนื่องจากท่านได้ยอมรับเงื่อนไขในการให้บริการแล้ว

ข้อควรทราบ

ทัวร์นี้จัดให้เฉพาะลูกค้าที่ประสงค์จะไปท่องเที่ยวตามรายการของทัวร์ทุกวันเท่านั้น

หากท่านไม่สามารถร่วมทัวร์ทุกวัน แต่สมัครมาร่วมทัวร์เพียงเพื่อการใช้ตัวเครื่องบินและที่พักในราคาพิเศษ หากท่านไม่แจ้ง และปรากฏว่าท่านไม่ร่วมทัวร์ในบางวัน ทางบริษัทจะคิดค่าดำเนินการในการแยกท่องเที่ยวเอง 250 USD (ก่อนซื้อทัวร์ จะต้องแจ้งความประสงค์ที่เป็นจริง เพื่อทางผู้จัดจะได้คิดค่าบริการที่เหมาะสม) หมายเหตุ หากการไปพบเพื่อนหรือญาติหรือไปติดต่อธุรกิจหรือท่องเที่ยวอิสระ ทำหลังจากที่รายการเสร็จสิ้นในแต่ละวันแล้ว ไม่เป็นเหตุที่ทางผู้จัด จะตัดการให้บริการท่านแต่อย่างใด*

ราคาและเงื่อนไขในการจองทัวร์

▶ ทางบริษัทฯ **ขอรับมัดจำ 35,000 บาท** สำหรับการจองนับตั้งแต่วันจองภายใน 2 วัน

- ▶ กรุณาส่งสำเนาหน้าพาสปอร์ต พร้อมเอกสารชำระมัดจำค่าทัวร์
- ▶ ค่าทัวร์ส่วนที่เหลือชำระ 30 วันก่อนออกเดินทาง หรือตามกำหนดชำระใน Invoice ที่แจ้งไว้

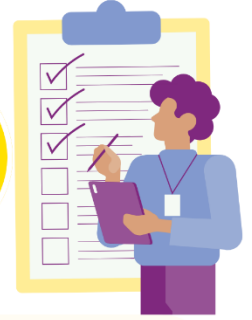
*กรณีบริษัทฯ จำเป็นต้องออกตัวก่อนท่านจำเป็นต้องชำระค่าทัวร์ส่วนที่เหลือตามที่บริษัทกำหนดแจ้งเท่านั้น

▶ **กรณีจองทัวร์ น้อยกว่าวันเดินทาง 30 วัน**

ทางบริษัทฯ ขอสงวนสิทธิ์ในการเก็บค่าทัวร์เต็มจำนวนทันทีในวันที่ยังไม่ถึงวัน

เมื่อเจ้าหน้าที่ได้รับข้อมูลพร้อมเงินชำระแล้ว ทางเจ้าหน้าที่จะจัดการนำรายชื่อพร้อมข้อมูลทั้งหมดไปทำการจองส่วนเกี่ยวข้องต่างๆ (ไม่สามารถปรับเปลี่ยนชื่อนามสกุลและผู้เดินทางได้)

เงื่อนไขและข้อกำหนดอื่นๆ



▶ ออกเดินทาง 20 ท่าน พร้อมหัวหน้าทัวร์

- ▶ หากต่ำกว่ากำหนด ต้องมีการเปลี่ยนแปลงราคาหากผู้เดินทางทุกท่านยินดีที่จะชำระค่าบริการเพิ่มเพื่อให้การเดินทางได้ ทางเรายินดีที่จะประสานงานในการเดินทางตามความประสงค์
- ▶ สงวนสิทธิ์ในการปรับเปลี่ยนราคาเพิ่ม หากมีการปรับขึ้นของราคาน้ำมันหรือภาษีใดๆ จากสายการบิน
- ▶ *สงวนสิทธิ์ในเรื่องเที่ยวบินและตารางบิน ราคา และ รายการ เปลี่ยนแปลงหรือสับเปลี่ยนได้โดยมีต้องแจ้งให้ทราบล่วงหน้า
 - กรณีท่านมีการเดินทางด้วยตัวเครื่องบินภายในประเทศหรือออกตัวโดยสายระหว่างประเทศเอง ต้องรบกวนแจ้งให้ทราบทราบ ณ วันที่สำรองที่นั่ง หากไม่มีการแจ้งเรื่องไว้ จะไม่สามารถเรียกชดเชยค่าเสียหายที่เกิดขึ้นจากตัวเครื่องบินดังกล่าวได้
 - กรุณา อย่าขี้ดเขียน ดึก หรือประทับตราใดๆ ที่ไม่เกี่ยวข้อง ลงในหนังสือเดินทาง หากทางสายการบินไม่อนุญาตให้ เช็คอิน หรือตำรวจตรวจคนเข้าเมืองประเทศนั้นๆ ปฏิเสธการเข้า-ออกประเทศ ทางบริษัทไม่รับผิดชอบทุกกรณี
 - การให้บริการของรถนำเที่ยวในประเทศญี่ปุ่นมีข้อกำหนดตามกฎหมายช่วงเวลา 08:00น.-20:00น. ขอสงวนสิทธิ์ในการปรับเปลี่ยนการเดินทางตามสถานการณ์อย่างเหมาะสม
 - การให้บริการของรถนำเที่ยว มีข้อกำหนดตามกฎหมายช่วงเวลาประมาณ 09.00- 20.00 น. ขอสงวนสิทธิ์ในการปรับเปลี่ยนการเดินทางตามสถานการณ์อย่างเหมาะสม
 - ที่นั่งบนเครื่องบินของกรุ๊ปทัวร์เป็นไปโดยสายการบินเป็นผู้กำหนด ซึ่งทางบริษัทฯ แจ้งคำขอได้ตามขั้นตอน แต่ไม่สามารถเข้าไปแทรกแซงจัดการแทนได้

▶ มาตรฐานของโรงแรมในประเทศญี่ปุ่นนั้น จะมีความแตกต่างกันกับมาตรฐานระดับสากล

🏨 🏨 🏨 **ห้อง TRIPLE (ห้องสามเตียง)** ***บางโรงแรมจะมีห้องพักประเภทสาม เตียงไม่เพียงพอ รวมถึงบางโรงแรมอาจไม่มีบริการห้องประเภทนี้ ท่านจะได้พักเป็น ห้อง TWN (หรือ DBL) + เสริมเตียงหรือฟูกเสริม สำหรับ 1 ท่าน

**หากลูกค้าไม่สะดวกพักเป็นเตียงเสริมหรือฟูกเสริม ท่านสามารถติดต่อแจ้งเปลี่ยนเป็นพักเดี่ยวได้ (โดยมีค่าใช้จ่ายพักเดี่ยวเพิ่มเติม)

🏨 **ห้อง DOUBLE (ห้องนอนคู่)** **บางโรงแรมมีขนาดเล็กเท่าห้อง SINGLE ขนาดเตียงประมาณ 130-140 ซม. และบางโรงแรมจะมีห้องประเภทนี้ไม่เพียงพอ ทางบริษัทจะจัดเป็นห้อง (TWIN) ให้ลูกค้าโดยอัตโนมัติ

- ▶ บริษัทฯ ขอสงวนสิทธิ์เก็บค่าภาษีสนามบินทุกแห่งและภาษีตัวทุกชนิดเพิ่ม หากสายการบินปรับขึ้นก่อนวันเดินทาง
- ▶ หากท่านไม่เดินทางกลับพร้อมคณะทัวร์ ตัวเครื่องบินขากลับซึ่งยังไม่ได้ใช้ ไม่สามารถนำมาขอคืนเงินได้
- ▶ ในระหว่างการท่องเที่ยวนี้ หากท่านไม่ใช้บริการใดๆ ไม่ว่าทั้งหมดหรือบางส่วน ถือว่าท่านสละสิทธิ์ ไม่สามารถเรียกร้องขอคืนค่าบริการได้

เงื่อนไขการยกเลิก

1. กรณีที่เป็นราคาโปรโมชั่น และ ชื่อขาดแบบมีเงื่อนไขกับทางสายการบินและทางผู้จัดปลายทาง จึงไม่มีการคืนเงินมัดจำ หรือค่าบริการทั้งหมดไม่ว่ากรณีใดๆทั้งสิ้น
2. ยกเลิกการเดินทางในวันเดินทาง ถูกปฏิเสธการเข้า ออกเมืองทั้งจากประเทศไทย และประเทศปลายทาง ไม่มีการคืนเงินทั้งหมดไม่ว่ากรณีใดๆทั้งสิ้น
3. กรณีมีเหตุยกเลิกทัวร์ โดยไม่ใช่ความผิดของบริษัททัวร์ คืนเงินค่าทัวร์โดยหักค่าใช้จ่ายที่เกิดขึ้นจริง *ค่าใช้จ่ายที่เกิดขึ้นจริง เช่น ค่ามัดจำตัวเครื่องบิน โรงแรม ค่าวีซ่า และค่าใช้จ่ายจำเป็นอื่นๆ

**กรณีนักท่องเที่ยวหรือตัวแทนจำหน่าย ต้องการขอรับเงินค่าบริการคืน นักท่องเที่ยวหรือตัวแทนจำหน่าย (ผู้ที่มีชื่อในเอกสารการจอง) จะต้องแฟกซ์ อีเมลล์ หรือ มาเซ็นเอกสารการขอรับเงินคืนที่บริษัท อย่างเป็นทางการหนึ่ง เพื่อทำเรื่องขอรับเงินค่าบริการคืน โดยแนบหนังสือมอบอำนาจพร้อมหลักฐานประกอบการมอบอำนาจ หลักฐานการชำระค่าบริการต่างๆ และหน้าสมุดบัญชีธนาคารที่ต้องการให้นำเงินเข้าให้ครบถ้วน โดยมีเงื่อนไขการคืนเงินค่าบริการ ตาม “ประกาศคณะกรรมการธุรกิจนำเที่ยวและมัคคุเทศก์ เรื่อง หลักเกณฑ์เกี่ยวกับการกำหนดอัตราการจัดเงินค่าบริการคืนให้แก่นักท่องเที่ยว พ.ศ. 2563” ดังนี้

วันที่ยกเลิกเดินทาง	เก็บเงินยกเลิกเดินทาง
ไม่น้อยกว่า 30 วันก่อนการเดินทาง (ไม่นับวันเดินทาง)	คืนเงินค่าทัวร์เต็มจำนวน ยกเว้น ค่าใช้จ่ายที่เกิดขึ้นจริงเพื่อการเตรียมการนำเที่ยวทั้งหมด เช่น ค่ามัดจำตัวเครื่องบิน โรงแรม ค่าวีซ่า และค่าใช้จ่ายจำเป็นอื่นๆ เป็นต้น
ไม่น้อยกว่า 15-29 วันก่อนการเดินทาง (ไม่นับวันเดินทาง)	คืนเงินร้อยละ 50 ของค่าทัวร์ทั้งหมด ยกเว้น ค่าใช้จ่ายที่เกิดขึ้นจริงเพื่อการเตรียมการนำเที่ยว ทั้งหมด เช่น ค่ามัดจำตัวเครื่องบิน โรงแรม ค่าวีซ่า และค่าใช้จ่ายจำเป็นอื่นๆ เป็นต้น
น้อยกว่า 15 วันก่อนการเดินทาง	ทางบริษัทฯ ขอสงวนสิทธิ์ ไม่คืนเงินค่าทัวร์ทั้งหมด

** การจ่ายเงินคืนแก่นักท่องเที่ยวตามข้อกำหนดด้านบน ซึ่งมีการหักเงินในบางส่วนนั้น เนื่องจากทางบริษัทมีค่าใช้จ่ายที่ได้จ่ายจริงเพื่อการเตรียมการจัดนำเที่ยวไปแล้ว เช่น การมัดจำที่นั้งบัตรโดยสารเครื่องบินการจองที่พัก และ ค่าใช้จ่ายที่จำเป็นอื่นๆ เป็นต้น **