



TAT No. 11/09083

บริษัท แองเจิลออนทัวร์ จำกัด

ANGEL ON TOUR CO.,LTD

เลขที่ 18 ซ.27(บุญศิริ2) ตำบล ปากน้ำ
อำเภอ เมืองสมุทรปราการ จังหวัด สมุทรปราการ 10270
Hotline : 086-316-7436,086-362-1960,090-946-4072

โทร 02-7560334-5

Website : www.angelontour.com

Email : info.angelontour@gmail.com

f angelontour

LINE @angelontour

#ตานังวันสวย



ที่สุด...ของประสบการณ์เดินทาง

Vietnam
ตานัง บานาฮิลล์
Danang - Banahills



พีเรียดเดินทาง
มีนาคม - พฤษภาคม
2569

ราคาเริ่มต้น
8,998

4วัน 3คืน

- สะพานมือทองคำ • บานาฮิลล์ • สะพานมังกร • สะพานแห่งความรัก • หมู่บ้านเรือกระด้ง • เมืองเก่าฮอยอัน
- หมู่บ้านหินอ่อน • ตลาดฮาน • สวน Apec • Wonder Park • วัดทลินอ๊อ • Son Tra Maerina Cafe

#ตานังวันสวย



ที่สุด...ของประสบการณ์เดินทาง

Vietnam ดานัง บานาฮิลล์ Danang - Banahills



พีเรียกเดินทาง
มีนาคม - พฤษภาคม
2569

8,998

ราคาเริ่มต้น

4วัน 3คืน

- สะพานมือทองคำ • บานาฮิลล์ • สะพานมังกร • สะพานแห่งความรัก • หมู่บ้านเรือกระทิง • เมืองเก่าฮอยอัน
- หมู่บ้านหินอ่อน • ตลาดฮาน • สวน Apec • Wonder Park • วิถีลีนอิง • Son Tra Marina Cafe

ราคานี้ยังไม่รวม : ค่าทิปไกด์และคนขับรถท้องถิ่น ผู้ใหญ่ เด็ก ท่านละ 2,000 บาท

Infant ชำระค่าตัว 5,000 บาท

ทิปหัวหน้าทัวร์ขึ้นอยู่กับความพึงพอใจในการบริการ

วันเดินทาง	ราคา	พักเดี่ยว	สายการบิน	จำนวน
01-04 มี.ค. 69 (อา-พ)	8,998	3,500	EK	20
20-23 มี.ค. 69 (ศ-จ)	8,998	3,500	EK	20
03-06 เม.ย. 69 (ศ-จ)	9,999	3,500	EK	20
05-08 เม.ย. 69 (ศ-จ)	9,999	3,500	EK	20
10-13 เม.ย. 69 (สงกรานต์)	11,911	3,500	EK	20
12-15 เม.ย. 69 (สงกรานต์)	12,221	3,500	EK	20
01-04 พ.ค. 69 (ศ-จ)	10,901	3,500	EK	20
03-06 พ.ค. 69 (อา-พ)	9,999	3,500	EK	20

ประกาศแจ้งเอกสารการเดินทางสำหรับผู้เยาว์

เนื่องจากปัจจุบัน เคาน์เตอร์สายการบินและด่านตรวจคนเข้าเมือง (ตม.) ของประเทศไทย มีมาตรการเกี่ยวกับการเดินทางออกนอกประเทศของผู้เยาว์ บริษัทฯ จึงขอแจ้งเอกสารเพิ่มเติมที่จำเป็นต้องเตรียม ณ **วันเดินทางด้วยตัวท่านเอง (ในกรณีที่เจ้าหน้าที่มีการสุ่มตรวจ)**

กรณีเดินทางกับญาติ (ไม่มีบิดาและมารดาเดินทางไปด้วย หรือ ในกรณีที่บิดามารดาหย่าร้างกัน)
 ผู้เยาว์อายุต่ำกว่า 20 ปี ที่เดินทางกับญาติ หรือในกรณีที่บิดามารดาหย่าร้างกัน ให้บิดาและมารดาทำเรื่องดำเนินการขอ หนังสือยินยอมให้บุตรเดินทางออกนอกประเทศ จากสำนักงานเขต/อำเภอ

กรณีเดินทางกับบิดาและมารดา หรือเดินทางกับบิดาหรือมารดาเพียงคนเดียวผู้เยาว์อายุต่ำกว่า 20 ปี
 บิดา หรือมารดา จะต้องนำสูติบัตรของบุตร (ตัวจริงหรือสำเนา) ติดตัวไปด้วย ณ วันเดินทาง เนื่องจากปัจจุบัน ด่านตรวจคนเข้าเมืองของไทยมีการสุ่มตรวจเอกสาร แม้ผู้เยาว์และบิดามารดาจะใช้นามสกุลเดียวกันก็ตาม

BKK...DAD

เที่ยวบิน เวลาออก เวลาถึง
EK370 20.10 21.50



DAD...BKK

เที่ยวบิน เวลาออก เวลาถึง
EK371 23.30 01.10(+1)

วันที่	โปรแกรมท่องเที่ยว	อาหาร			โรงแรม
		เช้า	เที่ยง	เย็น	
1	สนามบินสุวรรณภูมิ - สนามบินดานัง	-	-	-	MAGNOLIA, ROVILA HOTEL หรือเทียบเท่า
2	ร้านอาหารมณี - บานาฮิลล์ (เต็มวัน) - ชั้นกระเช้าบานาฮิลล์ - สะพานมือทองคำ		-		MAGNOLIA, ROVILA HOTEL หรือเทียบเท่า
3	ร้านอาหารใหม่ - เมืองโบราณฮอยอัน - หมู่บ้านเรือกระดิง - หมู่บ้านแกะสลักหินอ่อน - สะพานมังกร/ สะพานแห่งความรัก - ตลาดนัดไทม์มาร์เก็ต			-	MAGNOLIA, ROVILA HOTEL หรือเทียบเท่า
7	สวน APEC - ร้านกาแฟ - วัดหลินอิ่ง - สวนมัทศจรรย์ Gloden bay - Marina Cafe - ร้านเยื่อไผ่ - ตลาดฮาน				-

TRAVEL

สำคัญ การอ่านเงื่อนไขแบบท้ายโดยละเอียด
เพื่อประโยชน์สูงสุดของลูกค้าทุกท่าน หากชำระเงินแล้ว
 ทางบริษัทฯ จะถือว่าท่านได้ยอมรับเงื่อนไขแล้วและไม่สามารถเปลี่ยนแปลงเงื่อนไขได้

รายการทัวร์สามารถสลับ ปรับเปลี่ยนหรืองดไปบางรายการ
ได้ตามความเหมาะสม โดยไม่ต้องแจ้งให้ทราบล่วงหน้า

อันเนื่องมาจากสภาพอากาศ เหตุการณ์ทางธรรมชาติ เหตุการณ์เมือง สภาพการจราจร สายการบิน
 หรือเหตุสุดวิสัยต่างๆ ทั้งนี้จะคำนึงถึงความปลอดภัย ความเป็นไปได้ และผลประโยชน์ของผู้เดินทางเป็นสำคัญ

ทางผู้เดินทางจะไม่ฟ้องร้องใดๆ อันเนื่องมาจากได้รับทราบเงื่อนไขก่อนเดินทางแล้ว
บริษัทฯ ขอสงวนสิทธิ์เริ่มและจบการให้บริการที่ สนามบินต้นทางขาไปเท่านั้น

กรณีผู้เดินทางมาจากต่างจังหวัด หรือต่างประเทศ และทำการสำรองตั๋วเครื่องบินหรือยานพาหนะอื่นๆ
 เพื่อใช้ในการเดินทางไปและกลับ ณ สนามบิน ทางบริษัทฯ จะไม่รับผิดชอบค่าใช้จ่ายเนื่องจาก เป็นค่าใช้จ่ายที่นอกเหนือจากโปรแกรมทัวร์

DAY 1


สนามบินสุวรรณภูมิ - สนามบินดานัง ประเทศเวียดนาม

 16.30 น.

คณะพร้อมกันที่ท่าอากาศยานสุวรรณภูมิ ณ อาคารผู้โดยสารขาออก ชั้น 4 โดยมีเจ้าหน้าที่คอยให้การต้อนรับและอำนวยความสะดวกด้านสัมภาระและเอกสารการเดินทาง

 20.10 น.

ออกเดินทางสู่ **ประเทศเวียดนาม** โดยสายการบิน **Emirates** เที่ยวบินที่ **EK370** (บริการอาหารบนเครื่องบินยูเชนวิช)

 21.50 น.

เดินทางถึง **ประเทศเวียดนาม** โดยสายการบิน **Emirates** จากนั้นนำท่านเข้าสู่ โรงแรมที่พัก เพื่อพักผ่อน



 ที่พัก

MAGNOLIA, ROVILA HOTEL
หรือเทียบเท่า

DAY 2

ร้านอัญมณี - บานาฮิลล์ (เต็มวัน) - ขึ้นกระเช้าบานาฮิลล์ - สะพานมือทองคำ

 เช้า

รับประทานอาหารเช้า ณ **ห้องอาหารโรงแรม**

บานาฮิลล์ (Ba Na Hills)

นำท่านแวะช้อปปิ้ง ณ **ร้านอัญมณี** แล้วเดินทางสู่ **บานาฮิลล์ (Ba Na Hills)** โดยนั่ง **กระเช้าลอยฟ้า** ชมวิวสูงถึง 5,810 เมตร สถานที่แห่งนี้เปรียบเสมือน “ฝรั่งเศสจำลองบนภูเขา” นำท่านชม จุดถ่ายภาพยอดนิยม **สะพานมือทองคำ** สะพานสูงเหนือเมฆ และบริเวณโดยรอบ ท่านสามารถเดินชม สวนสโตนฝรั่งเศส ถ่ายภาพสวย ๆ หรือเพลิดเพลินกับ Fantasy Park ที่มีเครื่องเล่นหลากหลายทั้งภายนอกและในอาคาร เช่น Drop Tower, รถบั้งส์, ตู้เกม, ยิงปืน 3D เป็นต้น



 กลางวัน

อิสระอาหารกลางวันบนบานาฮิลล์ หรือเลือกซื้อ **OPTION INTERNATIONAL BUFFET**



ราคาค่าตัวริไม่รวม : ค่าเข้าชมพิพิธภัณฑ์หุ่นขี้ผึ้ง , ปราสาทพระจันทร์ , Debay Wine Cella , Teahouse

 ค่ำ

รับประทานอาหารค่ำ ณ **ร้านอาหาร**

 ที่พัก

MAGNOLIA, ROVILA HOTEL

หรือเทียบเท่า

DAY 3

ร้านผ้าไหม - เมืองโบราณฮอยอัน - หมู่บ้านเรือกระด้ง - หมู่บ้านแกะสลัก
หินอ่อน - สะพานมังกร/สะพานแห่งความรัก - ตลาดนัดไทม์มาร์เก็ต



เช้า

รับประทานอาหารเช้า ณ **ห้องอาหารโรงแรม**

เมืองโบราณฮอยอัน

ช้อปปิ้ง ณ **ร้านผ้าไหม** เดินทางสู่ **เมืองโบราณฮอยอัน** เอกลักษณ์ที่โดดเด่นคือ อาคารบ้านเรือนสีเหลืองมีสตาร์ด ผสมผสานสถาปัตยกรรมของเวียดนาม จีน และญี่ปุ่น โดยมี สะพานญี่ปุ่น เป็นสัญลักษณ์สำคัญ อิสระให้ท่านเที่ยวชมตามอัธยาศัย

****ไม่รวมค่ารถกอล์ฟไป-กลับ ท่านละ 100.-****



กลางวัน

รับประทานอาหารกลางวัน ณ **ร้านอาหาร**

หมู่บ้านเรือกระด้ง

นำท่านเดินทางสู่ **หมู่บ้านก๊ิมทาบ** (หมู่บ้านเรือกระด้ง) หมู่บ้านเล็กๆ ที่โอบล้อมด้วยสวนมะพร้าวและแม่น้ำ อาชีพหลักของชาวบ้านคือประมงพื้นบ้าน เพลิดเพลินกับกิจกรรมนั่งเรือกระด้ง ชมวิถีชีวิต วัฒนธรรม และธรรมชาติอันสวยงาม พร้อมชมการแสดงหมุนกระด้งอันเป็นเอกลักษณ์



หมู่บ้านแกะสลักหินอ่อน

แวะถ่ายรูป **หมู่บ้านแกะสลักหินอ่อน**เป็นแหล่งหัตถศิลป์พื้นบ้านที่มีชื่อเสียงของเวียดนาม มีประวัติยาวนานหลายร้อยปี ชาวบ้านสืบทอดการแกะสลักหินอ่อนอย่างประณีต สร้างสรรค์ผลงานศิลปะและประติมากรรมหลากหลายรูปแบบ สะท้อนวัฒนธรรม ความเชื่อ และภูมิปัญญาท้องถิ่นอย่างงดงาม



สะพานมังกร/สะพานแห่งความรัก

นำท่านเดินทางสู่ **สะพานมังกร** แลนด์มาร์กสำคัญของดานัง ออกแบบเป็นมังกรสีทองขนาดยักษ์ สื่อถึงความมั่งคั่งและพลังอำนาจ จากนั้นชม **สะพานแห่งความรักดานัง** จุดเช็คอินสุดโรแมนติกริมแม่น้ำฮาน ที่คู่รักนิยมคล้องกุญแจรูปหัวใจเป็นสัญลักษณ์แห่งความรักที่มั่นคง



ตลาดนัดไนท์มาร์เก็ต

แวะช้อปปิ้ง**ตลาดนัดไนท์มาร์เก็ต** ดานัง เป็นแหล่งท่องเที่ยวยามค่ำคั่นยอดนิยม เต็มไปด้วยร้านอาหารท้องถิ่น สตรีทฟู้ด ของฝาก และสินค้าพื้นเมือง บรรยากาศคึกคัก เหมาะสำหรับเดินเล่น ชิมอาหาร และสัมผัสวิถีชีวิตยามค่ำคั่นของชาวดานัง



เพื่อความสะดวกอิสระอาหารค่ำตามอัธยาศัย



MAGNOLIA, ROVILA HOTEL

หรือเทียบเท่า

DAY 4

สวน APEC - ร้านกาแฟ - วัดหลินอึ้ง - สวนมหัศจรรย์ Golden bay - Marina Cafe - ร้านเยื่อไผ่ - ตลาดฮาน



เช้า

รับประทานอาหารเช้า ณ **ห้องอาหารโรงแรม**

สวน APEC

เดินเล่น ณ **สวน APEC** เป็นสวนสาธารณะริมแม่น้ำที่มีความสวยงามโดดเด่นด้วยสถาปัตยกรรมสมัยใหม่ เป็นจุดพักผ่อนและถ่ายภาพยอดนิยมของเมือง เหมาะสำหรับเดินเล่น ชมวิว และสัมผัสบรรยากาศเมืองดานังอย่างผ่อนคลาย และแวะซื้อปิ้ง**ร้านกาแฟ ของฝาก**

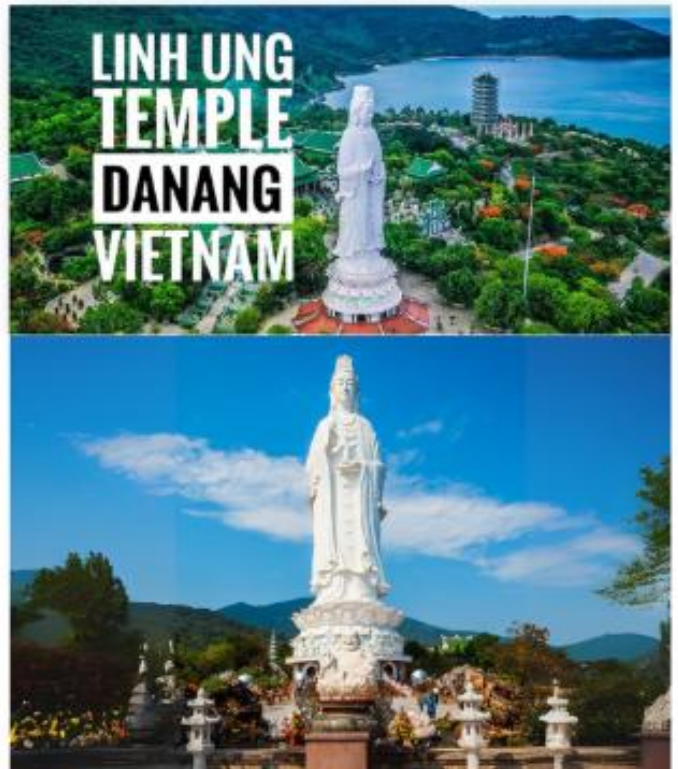


กลางวัน

รับประทานอาหารกลางวัน ณ **ร้านอาหาร**

วัดหลินอึ้ง

จากนั้นนำท่านสักการะ เจ้าแม่กวนอิม องค์ใหญ่ตระหง่าน ณ **วัดหลินอึ้ง** เจ้าแม่กวนอิมมีประติมากรรมมีเอกลักษณ์เฉพาะตัวคือ หันหลังให้ภูเขา และ หันหน้าออกสู่ทะเลจีนใต้ เชื่อกันว่าเป็นการทำหน้าที่ปกป้องคุ้มครองชาวประมงที่ออกทะเลรวมถึงปิดเป่าภัยพิบัติและพายุร้ายให้กับเมืองดานัง



สวนมหัศจรรย์ Golden bay

นำท่านชม **สวนมหัศจรรย์ Golden Bay** เป็นจุดท่องเที่ยวและพักผ่อนที่โดดเด่นด้วยแลนด์สเคปสวยงามและบรรยากาศทันสมัย เหมาะสำหรับ เดินเล่น ถ่ายภาพ และชมวิวทะเล พร้อมสัมผัสความผ่อนคลายในบรรยากาศริมอ่าวของดานัง



Son tra Marina Café

จากนั้นนำท่านเชิคอิน **Son Tra Marina Café** (ไม่รวมค่าอาหารและเครื่องดื่ม) คาเฟ่ริมทะเลที่จำลองบรรยากาศเกาะซานโตรินี่ ประเทศกรีซ โดดเด่นด้วยมุมถ่ายรูปสวยๆ พร้อมชมวิวทะเล



ตลาดฮาน

นำท่านแวะ **ร้านเชื้อไฟ** จากนั้นนำท่านช้อปปิ้ง **ตลาดฮาน** สวรรค์ของนักช้อปปิ้งทุกอย่างในที่เดียว ตลาดท้องถิ่นชื่อดังของดานัง




ค่ำ

รับประทานอาหารค่ำ ณ **ร้านอาหาร**

 **23.30 น.**

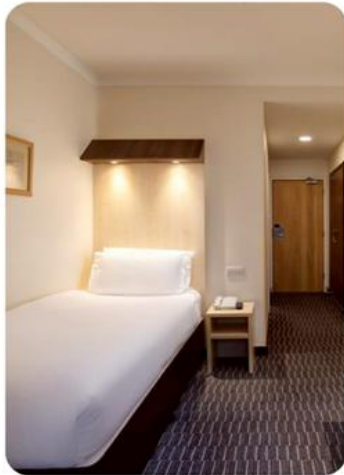
เดินทางกลับ ประเทศไทย โดยสายการบิน **Emirates** เที่ยวบินที่ **EK371**

 **01.10 น.**

เดินทางถึง สนามบินสุวรรณภูมิ ประเทศไทย โดยสวัสดิภาพ

- รายการทัวร์ท่องเที่ยวสามารถเปลี่ยนแปลงหรือยกเลิกรายการตามความเหมาะสมอันเนื่องมาจากสภาวะอากาศ, การจลาจล, การเมือง, ภัยการณ, ขั้นตอนการตรวจคนเข้าเมืองของแต่ละประเทศหรือกรณีอื่นๆ โดยมีข้อแจ้งให้ทราบล่วงหน้าโดยมีตัวแทนบริษัท(บุคคลที่,หัวหน้าทัวร์,คนขับรถของแต่ละประเทศ) เป็นผู้บริหารจัดการปรับ เปลี่ยนตามความเหมาะสม
- ทั้งนี้ขึ้นอยู่กับสภาพการจราจร, การตรวจคนเข้าเมืองหรือสาเหตุอื่นที่ไม่ได้มาจากทางบริษัท โดยทางบริษัทจะคำนึงถึงความปลอดภัยและประโยชน์ของผู้เดินทางเป็นสำคัญ
- กรุณาอ่านรายการและเงื่อนไขข้อตกลงอย่างละเอียดก่อนทำการจองทัวร์หรือชำระเงินจากนั้นจะถือว่าลูกค้าได้รับทราบตามข้อกำหนดของบริษัทหากเกิดความเสียหายใดๆ ขึ้นทางบริษัทจะไม่รับผิดชอบทุกกรณี

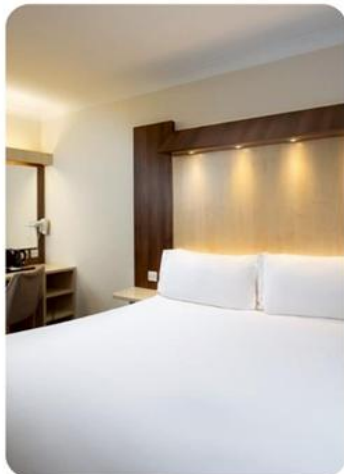
ตัวอย่างประเภทห้องพัก



ห้องพัก
สำหรับ 1 ท่าน
SINGLE ROOM
(SGL)



ห้องพัก
สำหรับ 2 ท่าน
TWIN ROOM
(TWN)



ห้องพัก
สำหรับ 2 ท่าน
DOUBLE ROOM
(DBL)



ห้องพัก
สำหรับ 3 ท่าน
TRIPLE ROOM
(TRP)

กรณีห้อง **Twin Bed** ของทางโรงแรมไม่มีหรือเต็ม ทางบริษัทขอปรับเป็นห้อง **Double Bed** แทน
หรือ หากต้องการห้องพักแบบ **Double Bed** ของทางโรงแรมไม่มีหรือเต็ม ทางบริษัทขอปรับเป็นห้อง **Twin Bed** แทน
และหากต้องการพักแบบ **Triple Room** ของทางเราไม่มีหรือเต็ม ทางบริษัทขอปรับเป็นห้อง 1 เตียงใหญ่ (Queen Size) + 1 เตียงเล็กแทน
โดยมีต้องแจ้งให้ทราบล่วงหน้า

กรณีที่ท่านมาเป็นครอบครัวใหญ่และมีการริควงขอห้องพักคนละประเภท หรือ ประเภทเดียวกัน ห้องพักวันที่เข้าพักอาจจะไม่ได้อยู่ใกล้กัน
หรือ อาจจะไม่ได้อยู่ในชั้นเดียวกัน เนื่องด้วยแต่ละโรงแรมมีการจัดห้องพักที่แตกต่างกันไป

อัตราค่าบริการรวม

1. ค่าตัวเครื่องบินไป-กลับ ชั้นประหยัด *ตัวกรุ๊ปไม่สามารถ Upgrade ที่นั่งได้และต้องเดินทางไปและกลับพร้อมกรุ๊ปเท่านั้น*
2. ค่าภาษีสนามบิน , ค่าภาษีน้ำมัน ตามรายการ
3. ค่าน้ำหนักกระเป๋าโหลดใต้ท้องเครื่อง *สายการบิน Emirates (EK) 30 กิโลกรัม ถือขึ้นเครื่องได้ไม่เกิน 7 กิโลกรัม*
4. ค่ารถปรับอากาศยานเที่ยวตามที่ระบุในรายการ
5. ค่าโรงแรมที่พักหรือเทียบเท่าตามที่ระบุในรายการ (พักห้องละ 2-3 ท่าน)
6. ค่าธรรมเนียมเข้าชมสถานที่ต่างๆ ตามที่ระบุในรายการ
7. ค่าอาหารตามที่ระบุในรายการ
8. ค่ามัคคุเทศก์ท้องถิ่น หัวหน้าทัวร์ ตลอดการเดินทาง
9. ค่าประกันอุบัติเหตุการเดินทาง วงเงินประกัน 500,000 ถึง 1,000,000 บาท (เงื่อนไขตามกรมธรรม์กำหนด)
10. น้ำดื่มวันละ 1 ขวด

อัตราค่าบริการไม่รวม

1. ค่าทำหนังสือเดินทางไทย เอกสารต่างด้าวต่างๆ
2. ค่าวีซ่า (ในกรณีที่ต้องทำวีซ่า)
3. ค่าใช้จ่ายอื่นๆ ที่นอกเหนือตามที่ระบุในรายการ เช่น ค่าอาหาร เครื่องดื่ม ค่าโทรศัพท์ เป็นต้น
4. ค่าภาษีน้ำมันในกรณีที่สายการบินเรียกเก็บเพิ่มหลังจากที่บริษัทฯ ได้ออกตั๋วและได้ทำการขายโปรแกรมไปแล้ว
5. ค่าธรรมเนียมกรณีกระเป๋าที่มีน้ำหนักเกินกว่าสายการบินกำหนด
6. ค่าทิปไกด์และคนขับรถท้องถิ่นท่านละ 2,000 บาท *เก็บ ณ สนามบินในวันเดินทางวันแรก*
7. ค่าภาษีมูลค่าเพิ่ม 7% และภาษีหัก ณ ที่จ่าย 3%
8. ค่าพาสปอร์ตต่างชาติเพิ่มท่านละ 2,000 บาท *(ค่าวีซ่าในกรณีที่ต้องทำวีซ่าและผู้เดินทางต้องไปทำด้วยตนเอง)*

เงื่อนไขและข้อกำหนดอื่นๆ

- ▶ ทัวرنีสำหรับผู้มีวัตถุประสงค์เพื่อการท่องเที่ยวเท่านั้น กรณีลูกค้าไม่ไปตามโปรแกรมและขอแยกตัวออกจากคณะ ทางบริษัทฯ ไม่สามารถคืนเงินค่าใช้จ่ายใดๆ แก่ท่านได้ และทางบริษัทฯ จะไม่รับผิดชอบหากเกิดเหตุการณ์ใดๆ กับท่านทั้งสิ้น
- ▶ ในกรณีที่โปรแกรมทัวร์มีลงร้านรัฐบาล และผู้เดินทางมีความประสงค์ไม่ลงร้านรัฐบาลตามที่ระบุในรายการ บริษัทฯ ขอสงวนสิทธิ์เก็บค่าใช้จ่ายเพิ่มจากราคาค่าทัวร์ซึ่งค่าใช้จ่ายดังกล่าวจะขึ้นอยู่กับโปรแกรมและเส้นทาง
- ▶ การจองและออกตั๋วเครื่องบินข้อมูลส่วนบุคคลบนหน้าหนังสือเดินทางต้องถูกต้องและชัดเจน ดังนั้นกรุณาส่งหน้าสำเนาหนังสือเดินทางมาให้ชัดเจนเพื่อความถูกต้องในออกตั๋วเครื่องบิน
- ▶ ทางบริษัทฯ ขอสงวนสิทธิ์ในการเปลี่ยนแปลงหรือยกเลิกรายการเดินทางตามความเหมาะสมเพื่อให้สอดคล้องกับสถานการณ์ สภาพอากาศ การจราจร การเมือง สายการบิน ขั้นตอนการตรวจคนเข้าเมือง หรือกรณีอื่นๆ โดยมีต้องแจ้งให้ทราบล่วงหน้าโดยมีเหตุผลที่ คนขับรถท้องถิ่น และหัวหน้าทัวร์ เป็นผู้บริหารเวลาปรับเปลี่ยนรายการตามความเหมาะสม โดยจะคำนึงถึงความปลอดภัยและประโยชน์ของผู้เดินทางส่วนใหญ่เป็นสำคัญ
- ▶ ทางบริษัทฯ ขอสงวนสิทธิ์ไม่รับผิดชอบต่อความเสียหายหรือค่าใช้จ่ายใดๆ ที่เกิดขึ้นของนักท่องเที่ยวที่มีได้เกิดจากความรับผิดชอบของบริษัท เช่น ภัยธรรมชาติ การจลาจล การนัดหยุดงาน การปฏิบัติ อุบัติเหตุ ความเจ็บป่วย ความสูญหาย หรือเสียหายของสัมภาระ ความล่าช้า เปลี่ยนแปลง ยกเลิกเที่ยวบิน หรือการบริการใดๆ ของสายการบิน หรือเหตุสุดวิสัยอื่นๆ เป็นต้น เนื่องจากอยู่นอกเหนือการควบคุม
- ▶ บริษัทฯ ขอสงวนสิทธิ์ไม่รับผิดชอบต่อค่าเสียหายที่เกิดขึ้นในกรณีผู้เดินทางมีตัวรถโดยสาร หรือตัวเครื่องบินภายในประเทศ เนื่องจากไฟล์ทบินตามรายการถูกยกเลิก เปลี่ยนแปลง หรือสาเหตุใดๆ ของทางสายการบินทุกกรณี
- ▶ มีเหตุผลที่ หัวหน้าทัวร์ หรือตัวแทนของทางบริษัทฯ ไม่มีอำนาจในการให้คำสัญญาใดๆ แทนบริษัทเว้นแต่มีเอกสารลงนามโดยผู้มีอำนาจของบริษัทกำกับเท่านั้น
- ▶ กรณีลูกค้าที่จองเฉพาะทัวร์ไม่รวมตั๋วเครื่องบิน (จอยแลนด์) ในวันเริ่มทัวร์ท่านต้องมารอคณะท่านนั้น ทางคณะไม่สามารถรอท่านได้ในทุกกรณี และถ้าไฟล์ทของท่านมาถึงช้ากว่าคณะท่านต้องเดินทางตามคณะไปยังเมือง หรือ สถานที่ท่องเที่ยวที่คณะอยู่ในเวลานั้นๆ และท่านต้องชำระค่าใช้จ่ายเพิ่มเติมในการเดินทางตามไปสมทบกับคณะเอง และบริษัทฯ ไม่สามารถชดเชยหรือทดแทนหากท่านไม่ได้ท่องเที่ยวเมืองหรือสถานที่หนึ่งในทุกกรณี เนื่องจากเป็นการชำระแบบเหมาจ่ายกับตัวแทนแล้วทั้งหมด
- ▶ บริษัทฯ ขอสงวนสิทธิ์สำหรับผู้เดินทางที่ถือหนังสือเดินทางธรรมดา (ปกเล่มสีเขียว) เท่านั้น

- ▶ ผู้ถือหนังสือเดินทางราชการ (**ปกเล่มสีน้ำเงิน**) หนังสือเดินทางทูต (**ปกเล่มสีแดงสด**) ต้องการเดินทางไปกับคณะอันมีวัตถุประสงค์เพื่อการท่องเที่ยวโดยไม่มีจุดหมายเชิงธุรกิจหรือเอกสารใดเชื่อมโยงเกี่ยวกับการขออนุญาตใช้หนังสือเดินทางพิเศษอื่นๆ หากไม่ผ่านการอนุมัติขอวีซ่าอิเล็กทรอนิกส์ ด้านตรวจคนเข้าเมือง ทั้งฝั่งประเทศต้นทางและปลายทาง ไม่ว่าจะกรณีใดก็ตามทางบริษัทฯ ขอสงวนสิทธิ์ไม่รับผิดชอบต่อความผิดพลาดที่จะเกิดขึ้นในส่วนนี้ไม่ว่าส่วนใดส่วนหนึ่ง
- ▶ หนังสือเดินทางต่างชาติที่ไม่ได้เป็นหนังสือเดินทางเพื่อการท่องเที่ยว (หนังสือเดินทางสำหรับทำงาน) ไม่สามารถเดินทางไปประเทศที่สามได้
- ▶ หากท่านเดินทางเป็นครอบครัวหรือเดินทางพร้อมสมาชิกในครอบครัวที่ต้องได้รับการดูแลเป็นพิเศษ (วิลแชร์) เด็กหรือผู้สูงอายุที่มีโรคประจำตัว ท่านและครอบครัวต้องให้การดูแลสมาชิกภายในครอบครัวของท่านเอง เนื่องจากการเดินทางเป็นหมู่คณะหัวหน้าทัวร์หรือมัคคุเทศก์มีความจำเป็นต้องดูแลคณะทัวร์ทั้งหมด
- ▶ ผู้เดินทางที่อายุไม่ถึง 18 ปี และไม่ได้เดินทางกับบิดา มารดา ต้องมีจดหมายยินยอมให้บุตรเดินทางไปต่างประเทศจากบิดาหรือมารดาแนบมาด้วย
- ▶ กรณีมี **“คดีความ”** ที่ไม่อนุญาตให้ท่านเดินทางออกนอกประเทศได้ โปรดทำการตรวจสอบก่อนการจองทัวร์ว่าสามารถเดินทางออกนอกประเทศได้หรือไม่ และหากไม่สามารถเดินทางได้ในวันเดินทางเนื่องจากท่านไม่ได้ทำการตรวจสอบก่อนทางบริษัทจะไม่ขอรับผิดชอบใดๆ ทั้งสิ้น
- ▶ กรณี **“หญิงตั้งครรภ์”** ท่านจะต้องมีใบรับรองแพทย์ระบุชัดเจนว่าสามารถเดินทางได้ รวมถึงระบุอายุครรภ์ที่ชัดเจน และหากเกิดสิ่งที่อยู่เหนือการควบคุมทางบริษัทฯ จะไม่รับผิดชอบต่อใดๆ ทั้งสิ้น

เงื่อนไขและข้อมูลเกี่ยวกับสายการบิน

- ▶ ตัวกรุ๊ปไม่สามารถระบุที่นั่งล่วงหน้าบนเครื่องบินได้
- ▶ บางสายการบินอาจมีเงื่อนไขเกี่ยวกับการให้บริการอาหารบนเครื่องแตกต่างกัน ขอให้ท่านทำความเข้าใจถึงวัฒนธรรมประจำชาติของแต่ละสายการบินที่กำลังให้บริการท่าน
- ▶ กรณีที่ท่านเป็นมุสลิมหรือนับถือศาสนาอิสลาม หรือแพ้อาหารบางประเภท โปรดแจ้งมาในขั้นตอนการจองทัวร์ กรณีที่แจ้งล่วงหน้าก่อนการเดินทางกะทันหันอาจมีค่าใช้จ่ายเพิ่มเติมในการขอเมนูใหม่

