



TAT No. 11/09083

บริษัท แองเจลอนทัวร์ จำกัด

ANGEL ON TOUR CO.,LTD

เลขที่ 18 ซ.27(บุญศิริ2) ตำบล ปากน้ำ  
อำเภอ เมืองสมุทรปราการ จังหวัด สมุทรปราการ 10270  
Hotline : 086-316-7436,086-362-1960,090-946-4072

โทร 02-7560334-5

Website : www.angelontour.com

Email : info.angelontour@gmail.com

f angelontour

LINE @angelontour

Z04

# BLOSSOM TO BUSAN



ราคาเริ่มต้น

# 17,900.



คลองยอชวาซอน



MIDA HAND

ไฮไลท์ ชมอุโมงชากูระ คลองยอชวาซอน  
ทางรถไฟดอกชากูระคยองฮวา ชันรลไฟมีนิ Monorail ชมวิวดอก  
ชากูระสวยจากมุมสูงบน Roof Top ของจินแฮ  
YEOSU ART LAND ถ่ายรูปเก๋ๆที่ Midas Hand  
TRICK ART MUSEUM พิพิธภัณฑ์ 3 D  
ชม I Museum มีเดียอาร์ท  
ช้อปปิ้งที่ LF SQUARE MALL

มีนาคม - เมษายน 69

5 วัน 3 คืน

ห้วปลั๊ก Adapter

ประกันการเดินทาง

# BLOSSOM TO BUSAN



ราคาเริ่มต้น

# 17,900.



คลองยอชวาซอน



MIDA HAND

ไฮไลท์ ชมอุโมงซากุระ คลองยอชวาซอน  
 ทางรถไฟดอกซากุระคยองชวา  
 ซากุระสวยจากมุมสูงบน Roof Top ของจินแฮ  
 YEOSU ART LAND ถ่ายรูปเก๋ๆที่ Midas Hand  
 TRICK ART MUSEUM พิพิธภัณฑ์ 3 D  
 ชม I Museum มีเดียอาร์ท  
 ช้อปปิ้งที่ LF SQUARE MALL

มีนาคม - เมษายน 69

5 วัน 3 คืน

หัวปลั๊ก Adapter

ประกันการเดินทาง

**\*\*สงวนสิทธิ์ในการเปลี่ยนแปลงไฟล์บินและสายการบิน\*\*** รายการท่องเที่ยวนี้อาจมีการเปลี่ยนแปลง หรือสลับสับเปลี่ยนกันได้ พิจารณาตามความเหมาะสม โดยอยู่ในดุลยพินิจของหัวหน้าทัวร์และผู้ประสานงานท้องถิ่นในครั้งนั้น ๆ โดยจะยึดถือประโยชน์ของท่านเป็นสำคัญ และขึ้นอยู่กับสภาพการณ์ปัจจุบัน



**BKK**



**PUS**

**PUS**



**BKK**

เที่ยวบิน

เวลาออก

เวลาถึง

เที่ยวบิน

เวลาออก

เวลาถึง

**BX 726**

**22.20**

**06.05+1**

**BX 725**

**17.15**

**21.20**

**7C2252**

**01.10**

**08.35+1**

**7C2251**

**19:30**

**23:40**



วันที่	โปรแกรมท่องเที่ยว	เช้า	เที่ยง	เย็น	โรงแรม
1	สนามบินนานาชาติสุวรรณภูมิ				
2	สนามบินนานาชาติกิมแฮ- ปูซาน (สนามบินนานาชาติกิมแฮ) เทศกาลจีนแฮกุนฮงเจ - อุโมงค์ซากระะ คลองยอชวาซอน - “ทางรถไฟดอกซากระะคยองฮวา” - LF SQUAREM			<b>X</b>	KENNY YEOSU หรือ เกียบเต่า
3	MARKET TRADITION พื้นที่เมือง - YEOSU ART LAND - TRICK ART MUSEUM - I MUSEUM YEOSU - THE FOREST LAND - อนุสาวรีย์ยุนพล YI SUN SHIN				KENNY YEOSU HOTEL หรือ เกียบเต่า
4	ศูนย์สมุนไพร 3 ชนิด - ศูนย์เวชสำอางค์ - หมู่บ้านวัฒนธรรมคัมซอน - ซอปปิงย่านนัมโพดง			<b>X</b>	CONNECT HOTEL BUSAN หรือ เกียบเต่า
5	หมู่บ้าน Huinnyeoul Culture Village - ซุปเปอร์มาร์เก็ต - ซอมยอน ซอปปิงสตรีท สนามบินนานาชาติกิมแฮ - สนามบินนานาชาติสุวรรณภูมิ		<b>X</b>		

**\*\*สงวนสิทธิ์ในการเปลี่ยนแปลงไฟล์ท์บินและสายการบิน\*\*** รายการท่องเที่ยวนี้อาจมีการเปลี่ยนแปลง หรือสลับสับเปลี่ยนกันได้ พิจารณาตามความเหมาะสม โดยอยู่ในดุลยพินิจของหัวหน้าทัวร์และผู้ประสานงานท้องถิ่นในครั้งนั้น ๆ โดยจะยึดถือประโยชน์ของท่านเป็นสำคัญ และขึ้นอยู่กับสภาพการณ์ปัจจุบัน

# 1

## ทำอากาศยานนานาชาติสุวรรณภูมิ

**19.30 น.** คณะพร้อมกันที่ **ณ สนามบินสุวรรณภูมิ ผู้โดยสารขาออกชั้น 4 ประตู 10** โดยมีเจ้าหน้าที่ส่งทัวร์ และหัวหน้าทัวร์ให้การต้อนรับ **สำหรับสายการบินแอร์부산 AIR BUSAN. เที่ยวบิน BX 726**

### สายการบินแอร์부산

**22.20 น.** คณะเดินทางพร้อมกันที่จุดหมาย **สนามบินสุวรรณภูมิ อาคารผู้โดยสารระหว่างประเทศ ชั้น 4** ณ บริเวณ **GROUP TOUR ZONE** ลงประตูทางเข้าหมายเลข 10 โดยมีเจ้าหน้าที่จากบริษัท คอยให้การต้อนรับ และอำนวยความสะดวกในเรื่องของเอกสาร ตลอดจนสัมภาระของท่าน และพาท่านเช็คอินเคาน์เตอร์สายการบิน หลังจากเช็คอินและโหลดสัมภาระเรียบร้อยแล้ว นำท่านออกเดินทางสู่ประเทศเกาหลีใต้

# 2

## สนามบินนานาชาติกิมแฮ - เทศกาลจินแฮกุนอังเจ - อุโมงค์ซากุระ คลองยอชวาซอน - - “ทางรถไฟดอกซากุระคยองฮวา” - LF SQUAREM

**06.05 น.** เดินทางถึง **สนามบินนานาชาติกิมแฮ** ประเทศเกาหลีใต้ หลังผ่านขั้นตอนการตรวจคนเข้าเมือง และรับสัมภาระเรียบร้อยแล้ว **(เวลาท้องถิ่นประเทศเกาหลีใต้ เร็วกว่าประเทศไทย 2 ชั่วโมง)**  
จากนั้นนำท่านเดินทางสู่ **เมืองจินแฮ** นำท่านชมเทศกาลชมดอกซากุระ **โดยเทศกาลนี้จะมีตั้งแต่วันที่ 24 มีนาคม - วันที่ 6 เมษายน 66** สำหรับ “เทศกาลจินแฮกุนอังเจ” ถือได้ว่าเป็นเทศกาลชมซากุระที่ยิ่งใหญ่ที่สุดแห่งหนึ่งของเกาหลีใต้ ในช่วงฤดูใบไม้ผลิซากุระทั่วทั้งเขตจินแฮ จะออกดอกสีชมพูบานสะพรั่งกว่า 2 แสนต้น เกิดเป็นภาพงดงามตระการตาที่สุดแสนโรแมนติคและเป็นจุดไฮไลต์ที่นักท่องเที่ยวนิยมมาท่องเที่ยวปูซานเป็นอย่างมาก และภายในเทศกาลซากุระเมืองจินแฮมีจุดแลนด์มาร์คดั่งที่นักท่องเที่ยวห้ามพลาดเลยที่เดียว ซึ่งจะมี 2 จุดหลักดังนี้

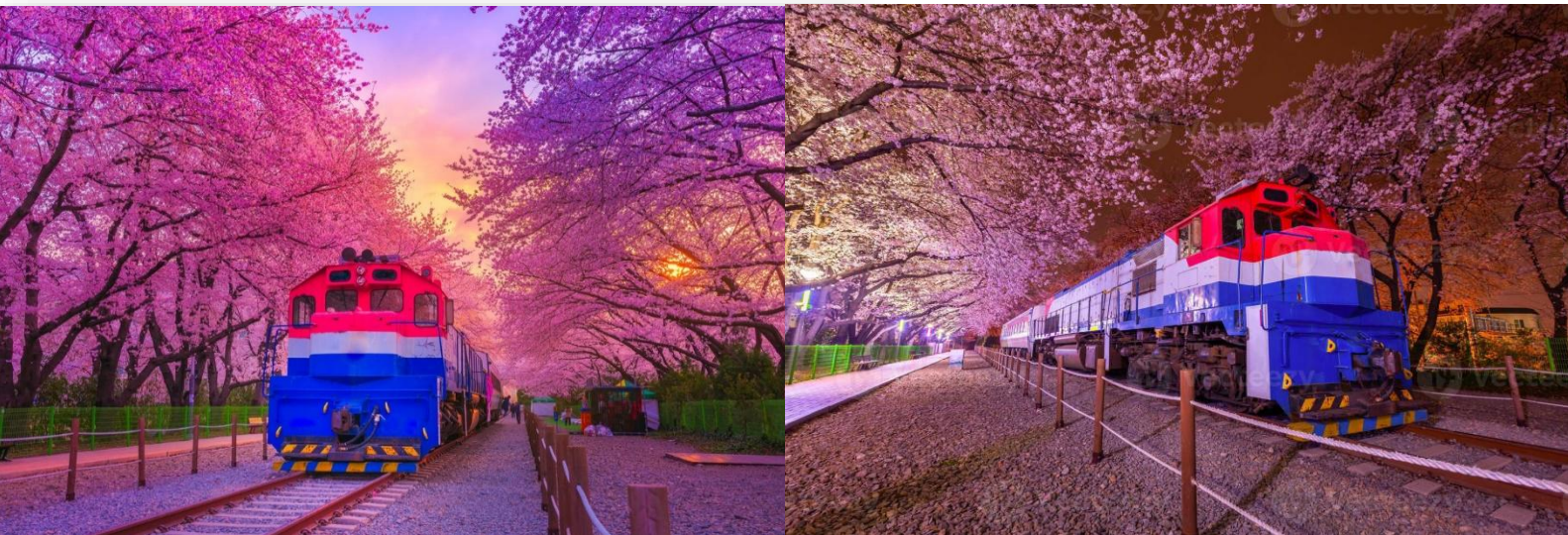
### สายการบินเจจูแอร์

**01.10 น.** เดินทางสู่ประเทศ **เกาหลีใต้** โดยสายการบินเจจูแอร์ เที่ยวบิน **7C 2252**

**08.35 น.** เดินทางถึง **สนามบินนานาชาติกิมแฮ** ประเทศเกาหลีใต้ หลังผ่านขั้นตอนการตรวจคนเข้าเมือง และรับสัมภาระเรียบร้อยแล้ว **(เวลาท้องถิ่นประเทศเกาหลีใต้ เร็วกว่าประเทศไทย 2 ชั่วโมง)**  
จากนั้นนำท่านเดินทางสู่ **เมืองจินแฮ** นำท่านชมเทศกาลชมดอกซากุระ **โดยเทศกาลนี้จะมีตั้งแต่วันที่ 24 มีนาคม - วันที่ 6 เมษายน 66** สำหรับ “เทศกาลจินแฮกุนอังเจ” ถือได้ว่าเป็นเทศกาลชมซากุระที่ยิ่งใหญ่ที่สุดแห่งหนึ่งของเกาหลีใต้ ในช่วงฤดูใบไม้ผลิซากุระทั่วทั้งเขตจินแฮ จะออกดอกสีชมพูบานสะพรั่งกว่า 2 แสนต้น เกิดเป็นภาพงดงามตระการตาที่สุดแสนโรแมนติคและเป็นจุดไฮไลต์ที่นักท่องเที่ยวนิยมมาท่องเที่ยวปูซานเป็นอย่างมาก และภายในเทศกาลซากุระเมืองจินแฮมีจุดแลนด์มาร์คดั่งที่นักท่องเที่ยวห้ามพลาดเลยที่เดียว ซึ่งจะมี 2 จุดหลักดังนี้



นำท่านชม **อุโมงค์ซากุระ คลองยอชวาชอน (YEJWACHEON STREAM)** เริ่มเป็นที่รู้จักกันหลังจากซีรี่ย์เรื่อง ROMANCE ออกอากาศเมื่อปี 2002 ซึ่งใช้คลองแห่งนี้เป็นฉากในการถ่ายทำ โด่งดังจนมีชื่อเรียกสะพานที่ใช้ข้ามคลองตามชื่อซีรี่ย์นั่นก็คือ RAMANCE BRIDGE บรรยากาศสองฝั่งคลองจะมีต้นซากุระเรียงรายอยู่ตลอดแนวเหมือนเป็นอุโมงค์เลยทีเดียว นักท่องเที่ยวสามารถเดินชมได้ทั้งทางเดินสะพานไม้ความยาวประมาณ 1 กิโลเมตร นอกจากนี้จะมีดอกซากุระบานสะพรั่งให้ชมกันแล้ว ยังมีการประดับไฟสวยงามให้นักท่องเที่ยวได้ดื่มด่ำกับเทศกาลใบไม้ผลิของเกาหลีแบบเต็มรูปแบบ



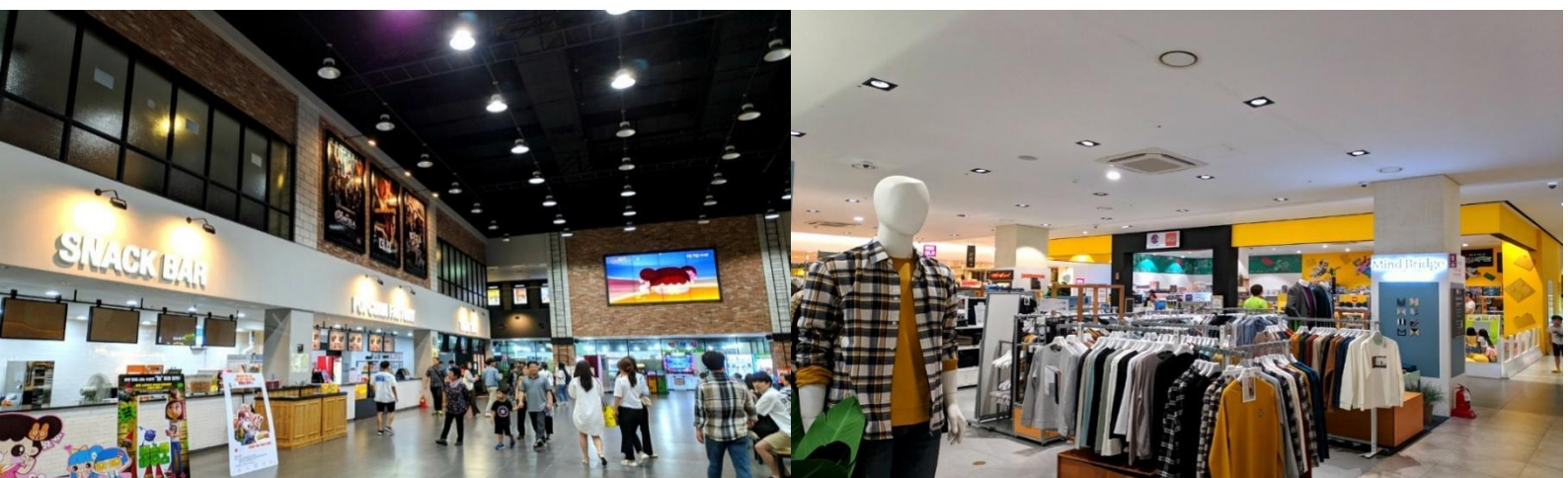
**\*\*สงวนสิทธิ์ในการเปลี่ยนแปลงไฟล์ทบินและสายการบิน\*\*** รายการท่องเที่ยวนี้อาจมีการเปลี่ยนแปลง หรือสลับสับเปลี่ยนกันได้ พิจารณาตามความเหมาะสม โดยอยู่ในดุลยพินิจของหัวหน้าทัวร์และผู้ประสานงานท้องถิ่นในครั้งนั้น ๆ โดยจะยึดถือประโยชน์ของท่านเป็นสำคัญ และขึ้นอยู่กับสภาพการณ์ปัจจุบัน

ไฮไลท์ 1 จุดที่ห้ามพลาด !! **“ทางรถไฟดอกซากุระคยองฮวา” (GYEONGHWA STATION CHERRY BLOSSOM ROAD)** เป็นหนึ่งในจุดชมซากุระที่สวยงามอันดับต้นๆ ของเกาหลีเลยก็ว่าได้ โดยสามารถมองเห็นรถไฟที่วิ่งมาจอดที่สถานีพร้อมกับวิวอุโมงค์ดอกซากุระที่เรียงรายกันอยู่เต็มทั้งสองข้างทาง สถานีรถไฟคยองฮวาแห่งนี้เป็นที่เลื่องลืออยู่ที่นี่ที่เมืองจินแฮ (JINHAE) ได้มีการยกเลิกการใช้งานไปแล้วตั้งแต่ปี 2015 แต่จะเปิดให้รถไฟวิ่งเฉพาะในช่วงเทศกาล JINHAE GUNHANGJE FESTIVAL ซึ่งเป็นเทศกาลชมดอกซากุระที่จัดอย่างยิ่งใหญ่ของเมืองจินแฮ ดอกซากุระที่ขึ้นอยู่สองข้างริมทางรถไฟซึ่งมีความยาวประมาณ 800 เมตรก็จะบานพร้อมๆกัน จึงทำให้ผู้คน นิยมมาท่องเที่ยวถ่ายภาพขณะที่รถไฟกำลังวิ่งผ่าน ซึ่งจะมองเห็นวิวสวยๆของดอกซากุระเป็นฉากหลังด้วย นอกจากนี้ยังมีซีรีส์เกาหลีหลายเรื่องก็ใช้ทางรถไฟแห่งนี้เป็นฉากในการถ่ายทำ เช่น “BOY GOES TO HEAVEN” (2005) และ “SPRING WALTZ” (2006) อิสระให้ท่านได้ถ่ายรูปตามอัธยาศัย ให้ท่านได้ดื่มด่ำกับบรรยากาศของดอกซากุระที่บานสะพรั่งอย่างเต็มที่

**เที่ยง** **🍲 บริการอาหารกลางวัน ณ ภัตตาคาร เมนูชาบู ชาบู สุกี้สไตล์เกาหลี บนหม้อไฟร้อน ๆ**  
ประกอบด้วย ผักสดชนิดต่าง ๆ และเนื้อหมูสไลด์หน้าซูปร้อน ๆ และเส้นอุด้งซึ่งขาดไม่ได้ในการทานชาบู พร้อมข้าวสวย



จากนั้นพาทุกท่านอิสระช้อปปิ้งที่ **LF SQUAREMALL** ช้อปปี้งมอลล์ที่มีทั้งหมด 3 ชั้น ที่รวมแบรนด์ดังไว้มากมาย ถึง 257 แบรนด์จากทุกหมวดหมู่เหมาะสำหรับทุกเพศทุกวัย อีกทั้งยังมีร้านอาหาร ร้านกาแฟ และคาเฟ่เล็กๆ รวมไปถึงศูนย์บริการด้านความบันเทิงอีกมากมาย



## อาหารค่ำอิสระตามอัธยาศัย

นำท่านเข้าสู่ที่พักโรงแรม **KENNY YEOSU HOTEL** หรือเทียบเท่า

### 3 TRADITION MARKET ตลาดพื้นเมือง – YEOSU ART LAND – TRICK ART MUSEUM – I MUSEUM – THE FOREST LAND CAFE – อหุสาวรีย์ขุนพล YI SUN SHIN

#### เช้า บริการอาหารเช้า ณ ห้องอาหารโรงแรม

เที่ยวชม**ตลาดพื้นเมือง (TRADITIONAL MARKET)** ที่มีร้านอาหารและ ร้านเบเกอรี่ อิสระให้ท่านช้อปปิ้งสินค้าพื้นเมืองตามอัธยาศัย จากนั้นพาทุกท่านเข้าชม **YEOSU ART LAND** ชมงานศิลปะหลายชิ้นมีที่ดูชีวิตในพิพิธภัณฑ์ 3D ที่ใหญ่ที่สุดในเกาหลีใต้ สามารถเดินไปตามอุโมงค์ยาว 150 เมตร ของสวนประติมากรรมในร่มจนทะลุไปถึงนิทรรศการกลางแจ้งริมทะเล เพื่อเพลิดเพลินกับทัศนียภาพของทะเล ใครมาเที่ยวยอซู ห้ามพลาดที่นี่นะคะ เพราะเราจะได้รูปเก๋ๆ กลับไปแน่นอน ที่นี่เป็นทั้งรีสอร์ท พิพิธภัณฑ์ แหล่งรวมกิจกรรม คาเฟ่ และ จุดชมวิวที่สวยงามที่สุดแห่งหนึ่งในเมืองยอซู และเทคโนโลยี AR 3D TRICK ART MUSEUM และไฮไลท์ตื่นตาตื่นใจกับภาพเสมือนจริง ผ่านอุโมงค์ไฮไลท์ ส่วนไฮไลท์ของที่นี่นั่นคือ **MIDAS HAND** โดยรอบ และถ่ายภาพกับจุดเช็คอินยอดฮิต MIDAS' HAND ประติมากรรมยอดฮิตรูปมืออิสระให้ท่านเดินชมและถ่ายภาพตามอัธยาศัย



ชม **TRICK ART MUSEUM** พิพิธภัณฑ์ 3 D ที่เมืองยอซู จังหวัดชอลลาหนัมโด ที่นี่ใช้เทคโนโลยี AR 3D "ไฮไลท์ตื่นตาตื่นใจกับภาพเสมือนจริงเป็นที่จัดนิทรรศการศิลปะในรูปแบบ มีเดียอาร์ท ไซมัลติมีเดีย ประกอบกับศิลปะจนเกิดเป็นผลงานสุดสร้างสรรค์และสุดว้าว การสร้างสรรค์มีเดียอาร์ท ผ่าน ARTE MUSEUM YEOSU นับเป็นแห่งที่ 2 ของเกาหลีใต้ เปิดให้เข้าชมครั้งแรกเมือง 1 สิงหาคม 2564 อิสระให้ท่านเดินชมและถ่ายภาพตามอัธยาศัย

**\*\*สงวนสิทธิ์ในการเปลี่ยนแปลงไฟล์บินและสายการบิน\*\*** รายการท่องเที่ยวนี้อาจมีการเปลี่ยนแปลง หรือสลับสับเปลี่ยนกันได้ พิจารณาตามความเหมาะสม โดยอยู่ในดุลยพินิจของหัวหน้าทัวร์และผู้ประสานงานท้องถิ่นในครั้งนั้น ๆ โดยจะยึดถือประโยชน์ของท่านเป็นสำคัญ และขึ้นอยู่กับสภาพการณ์ปัจจุบัน



**เที่ยง** **10** บริการอาหารค่ำ ณ ภัตตาคารเมนู **จิมดัก ไก่อบซีอิ๊ววันเส้น** อาหารเกาหลีพื้นเมืองดั้งเดิม เป็นไก่ผัดรวมกับวันเส้น มันฝรั่ง แครอท พริก และซอสดำ เนื้อไก่ที่นุ่มรสชาติคล้ายกับไก่พะโล้สูตรเกาหลี ทานกับข้าว หอมอร่อย รสเผ็ดถึงเครื่อง

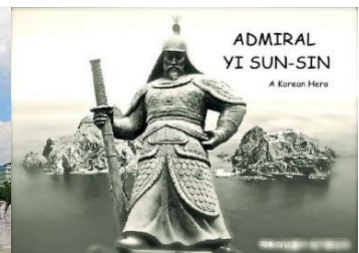
จากนั้นนำทุกท่านเข้าชม **I MUSEUM** มีทั้งหมด 3 โซน ซึ่งจัดนิทรรศการศิลปะในรูปแบบ มีเดียอาร์ท โดยใช้มัลติมีเดีย ประกอบกับศิลปะจนเกิดเป็นผลงานสุดสร้างสรรค์ซึ่งในแต่ละห้องแสดงจะมีธีมการแสดงเรื่องราวที่แตกต่างออกไป อิสระให้ท่านถ่ายรูปได้อย่างสนุกสนาน มีแสง สี เสียง โดดเด่นด้วยสื่อแบบมัลติมีเดีย



จากนั้นนำท่าน ชมวิว **THE FOREST LAND** คาเฟ่ริมทะเลยอซู และสวนดอกไฮเดรนเยีย นั่งจิบกาแฟ พร้อมชมวิวท้องทะเลอันสวยงาม ณ **CAFE** ร้านกาแฟที่ตกแต่งด้วยธรรมชาติ และโซนต่างๆให้ท่านได้ ถ่ายรูปอีกมากมาย ให้ท่านได้ดื่มด่ำกับบรรยากาศอันผ่อนคลายตามอัธยาศัย **(ค่าเครื่องดื่มไม่รวมในรายการทัวร์)**



จากนั้นมาชมอนุสาวรีย์ขุนพล **YI SUN SHIN** ยืนบนเรือเต่าที่ต่อสู้และสกัดกั้นการส่งเสบียงของญี่ปุ่นทางน้ำได้โดยใช้คอกบุงซอน (เรือเต่า) ได้สำเร็จ เปรียบเสมือนฮีโร่ของเมืองนี้ แล้วก็มาชมเรือเต่า (เรือที่มีเกราะเหล็กลำแรกของโลก) และเป็นเรือที่สามารถต่อสู้และขับไล่กองทัพจักรวรรดิญี่ปุ่นในปี 1952 ได้สำเร็จ



**ค่ำ** **🍽️ บริการอาหารค่ำ ณ ภัตตาคาร เมนู บาร์บีคิว บุฟเฟ่ต์** อาหารปิ้งย่างสไตล์เกาหลีมีเนื้อสัตว์หลากหลายให้เลือกรับประทาน เสิร์ฟพร้อมเครื่องดื่ม



นำท่านเข้าสู่ที่พักโรงแรม **KENNY YEOSU HOTEL** หรือเทียบเท่า

**\*\*สงวนสิทธิ์ในการเปลี่ยนแปลงไฟล์ทบินและสายการบิน\*\*** รายการท่องเที่ยวนี้อาจมีการเปลี่ยนแปลง หรือสลับสับเปลี่ยนกันได้ พิจารณาตามความเหมาะสม โดยอยู่ในดุลยพินิจของหัวหน้าทัวร์และผู้ประสานงานท้องถิ่นในครั้งนั้น ๆ โดยจะยึดถือประโยชน์ของท่านเป็นสำคัญ และขึ้นอยู่กับสภาพการณ์ปัจจุบัน

## 4

## ศูนย์สมุนไพร - ศูนย์เวชสำอางค์ - หมู่บ้านวัฒนธรรมคัมชอน- ตลาดหัมโพดง

## เช้า

## บริการอาหารเช้า ห้องอาหารของโรงแรม

นำท่านรู้จัก **ศูนย์น้ำมันสนเข็มแดง** มหัศจรรย์แห่งธรรมชาติ ผ่านผลงานการวิจัยมากมายจาก มหาวิทยาลัยแห่งชาติโซล ประเทศเกาหลีใต้ มีสรรพคุณช่วยลดไขมันและน้ำตาลในกระแสเลือด ป้องกันการเกิดเส้นเลือดตีบ แตก ตัน และสามารถล้างสารพิษในร่างกาย เพื่อเพิ่มภูมิคุ้มกันและทำให้อายุยืนแบบชาวเกาหลี ซึ่งกำลังเป็นสิ่งที่ได้รับความนิยมจากคนในประเทศเกาหลีเป็นอย่างมาก และยังมีผลิตภัณฑ์ต่างๆที่ทำจากสนเข็มแดงซึ่งเป็นสินค้ายอดนิยมสำหรับคนเกาหลีและนักท่องเที่ยว จากนั้นนำชม **ศูนย์สมุนไพรโซม** ราชาน้ำมันสมุนไพร ช่วยกระตุ้นการทำงานของเซลล์เม็ดเลือดขาว ชาวเกาหลีนำมาใช้รักษา และดูแลสุขภาพเป็นเวลานานกว่า 2,000 ปี จากนั้นชม **ศูนย์สมุนไพร HOGAENAMU HERB** รวมเป็นสมุนไพรที่มีสรรพคุณ ช่วยขับสารพิษตกค้างต่างๆออกจากตับอย่างปลอดภัยเนื่องจากเป็นสมุนไพรเกรดเอ มีขายเฉพาะในประเทศเกาหลีเท่านั้น



จากนั้นพาท่านเดินทางสู่ **ศูนย์เวชสำอางค์ (COSMETIC SHOP) REJURAN** โบทีอ็อกซ์ ประเภทเวชสำอางค์ที่หมอสถียกรกรรมเกาหลีร่วมออกแบบมากมาย **เครื่อง HIFU เกาหลี** ที่ได้รับการการันตีจากซัมซุง นวัตกรรมใหม่ ไม่ต้องเจ็บตัว หรือโดนยาชาอีกต่อไป สามารถทำเองได้ กระตุ้นให้เกิดการสร้าง collagen ทำให้ใบหน้าของเรายกกระชับ ช่วยสร้างกรอบหน้าให้ดู วิเซฟ และมีผลิตภัณฑ์ต่างๆ ที่เหมาะกับผู้มีปัญหาผิวหน้า ไม่ว่าจะเป็นสิ่ว มีริ้วรอย ผ่า กระ จุดต่างดำใบหน้าหมองคล้ำ อยากผิวขาวสว่างใส ไร้ริ้วรอย แต่งหน้าเบาๆโชว์ผิวแบบสาวเกาหลี โดยไม่ต้องศัลยกรรม ให้ท่านได้เลือกซื้อในราคาพิเศษ

## เที่ยง

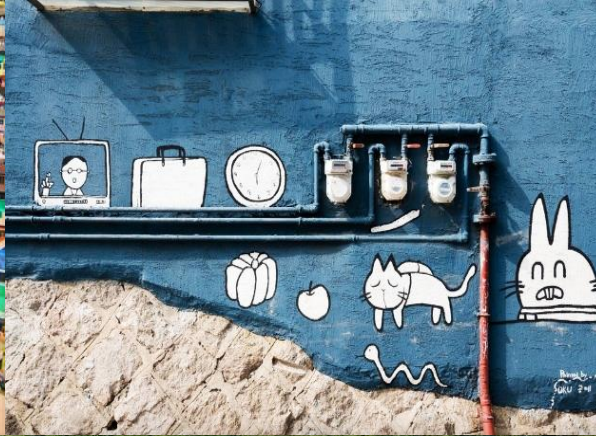
**101 บริการอาหารกลางวัน ณ ภัตตาคาร เมฆู เมฆูกุกบับ ข้าวต้มหมูเกาหลี PORK GUKBAP** อาหารชื่อดังของเมืองปูซาน เป็นซุปรากกระดูกหมูต้มจนเป็นสีขาว มากับหมูสามชั้นต้มจนเปื่อย เปื่อยแบบมันสามชั้นละลายในปากเลยทีเดียว



จากนั้นพาทุกท่านเดินชม **หมู่บ้านวัฒนธรรมคัมชอน (GAMCHEON CULTURE VILLAGE)** หรือ **ซานโดรีนี่แห่งเกาหลี** หมู่บ้านวัฒนธรรมคัมชอนเป็นหมู่บ้านที่มีความโดดเด่นและเก่าแก่ ตั้งอยู่บนเขามีบรรยากาศดี อากาศในหมู่บ้านรับการตกแต่งอย่างมีสีสันดูมีชีวิตชีวา เป็นอีกที่ที่เที่ยวหนึ่งที่ต้องไป ห้ามพลาด เพราะเป็นที่

**\*\*สงวนสิทธิ์ในการเปลี่ยนแปลงไฟล์บินและสายการบิน\*\*** รายการท่องเที่ยวนี้อาจมีการเปลี่ยนแปลง หรือสลับสับเปลี่ยนกันได้ พิจารณาตามความเหมาะสม โดยอยู่ในดุลยพินิจของหัวหน้าทัวร์และผู้ประสานงานท้องถิ่นในครั้งนั้น ๆ โดยจะยึดถือประโยชน์ของท่านเป็นสำคัญ และขึ้นอยู่กับสภาพการณ์ปัจจุบัน

สวยสุดๆ ด้วยบ้านเรือนและอาคารต่างๆ ที่พร้อมใจกันทาเป็นสีพาสเทล ทำให้มีความสวยงามแปลกตา ทั้งยังเป็นอีกหนึ่งแลนด์มาร์คมีชื่อเสียงของประเทศเกาหลีอีกด้วยนะคะให้ทุกท่านถ่ายภาพตามจุดเช็คอิน!



จากนั้นนำท่านสู่ **ย่านหัมโพด** เป็นแหล่งช้อปปิ้งสินค้าใจกลางเมืองปูซาน ได้รับฉายาว่าเป็น “ย่านเมียงดงแห่งเมืองปูซานเลยทีเดียว” เพราะไม่เพียงแต่จะเป็นย่านช้อปปิ้งแต่ยังเต็มไปด้วย คลับ บาร์ ร้านอาหาร ร้านกาแฟ และที่สำคัญยังเป็นย่านที่สำคัญในปูซานที่เต็มไปด้วยโรงพยาบาลและโรงละคร ซึ่งปูซานได้เป็นเป็น

**\*\*สงวนสิทธิ์ในการเปลี่ยนแปลงไฟล์บินและสายการบิน\*\*** รายการท่องเที่ยวนี้อาจมีการเปลี่ยนแปลง หรือสลับสับเปลี่ยนกันได้ พิจารณาตามความเหมาะสม โดยอยู่ในดุลยพินิจของหัวหน้าทัวร์และผู้ประสานงานท้องถิ่นในครั้งนั้น ๆ โดยจะยึดถือประโยชน์ของท่านเป็นสำคัญ และขึ้นอยู่กับสภาพการณ์ปัจจุบัน

เจ้าภาพจัดงานเทศกาลภาพยนตร์นานาชาติปูซาน ในเดือนตุลาคมของทุกปี และที่สำคัญย่านนี้ก็ยังเป็นหนึ่งในย่านที่นักท่องเที่ยวมักจะเดินทางมาละลายทรัพย์กันอย่างหนาแน่น เพราะมีร้านค้ามากมายสินค้าหลากหลายราคาให้เลือก ไม่ว่าจะเป็นเสื้อผ้า เครื่องประดับ รองเท้าต่างๆ อีกด้วย ราคาให้เลือก ไม่ว่าจะเป็นเสื้อผ้า เครื่องประดับ รองเท้าต่างๆ อีกด้วย

### อิสระอาหารค่ำตามอัธยาศัย\*\*

นำท่านเข้าสู่ที่พักโรงแรม **CONNECT HOTEL BUSAN** หรือเทียบเท่า

## 5

หมู่บ้านฮวิลยอฮุน – LOCAL SUPER MARKET - ถนนชอเมยอน – ทำอาภาศยานนานาชาติ  
กิมแฮ – ทำอาภาศยานนานาชาติสุวรรณภูมิ

### เช้า

**บริการอาหารเช้า ห้องอาหารของโรงแรม**

นำท่านเดินทางสู่ **หมู่บ้านฮวิลยอฮุน HUINNYEOL CULTURE VILLAGE** หมู่บ้านวัฒนธรรม ที่มีทางเดินเลียบบนเนินเขาริมทะเล เขตยองโด (YEONGDO) ชื่อของหมู่บ้านแห่งนี้ มีที่มาจาก สายน้ำในลำธารจาก ภูเขาบงแนซาน (BONGNAESAN MOUNTAIN) ที่ไหลลงสู่ทะเล และทำให้เกิดฟองอากาศมีสีขาวเวลาคลื่นทะเลกระทบชายฝั่ง และฟองอากาศมีสีขาวสวดยคล้ายหิมะ คนท้องถิ่นในย่านนี้ จะเรียกหมู่บ้านแห่งนี้ว่า HUINNYEOL หรือ สายน้ำสีขาว วยรุ่นเกาหลี ยกย่องให้ในโซนนี้ เป็น “ซานโตรินี่” ของเกาหลี และเคยเป็นฉากสำคัญในภาพยนตร์เรื่อง THE ATTORNEY ที่นี่ถือเป็นทีเที่ยวปูซานที่ได้รับความนิยมอย่างมาก มีอุโมงค์ชายฝั่งฮอินนยอฮุล, เลียบชายฝั่งจอร์ยอง, คาเฟ่มากมายที่มีวิวทะเลสวยให้ท่านได้ถ่ายรูปมากมาย



จากนั้นนำทุกท่านช้อปปิ้ง **LOCAL SUPER MARKET** ซึ่งท่านสามารถเลือกซื้อสินค้าเกาหลีได้อีกรอบ โดยเฉพาะของกิน เช่น บะหมี่ชินราเมียน (มาม่าสไตล์เกาหลี) อุดง กิมจิ ขนมช็อคโกโก้พาย น้ำจิ้มปรุงรสหมูย่างเกาหลี ไก่ตุ๋นโสมสำเร็จรูป ผลไม้ตามฤดูกาล ในราคาพิเศษก่อนกลับเมืองไทย จากนั้นนำท่านเดินทางสู่ **ถนนชอเมยอน (SEOMYEON SHOPPING STREET)** หรือในภาษาเกาหลีเรียกถนนแห่งนี้ว่า "ชอเมยอน อิล บอนกา (SEOMYEON FIRST STREET)" ถนนแห่งนี้มีระยะทางกว่า 330 เมตร และเรียกได้ว่าเป็นศูนย์รวมของสินค้าแฟชั่นแบรนด์



**\*\*สงวนสิทธิ์ในการเปลี่ยนแปลงไฟล์บินและสายการบิน\*\*** รายการท่องเที่ยวนี้อาจมีการเปลี่ยนแปลง หรือสลับสับเปลี่ยนกันได้ พิจารณาตามความเหมาะสม โดยอยู่ในดุลยพินิจของหัวหน้าทัวร์และผู้ประสานงานท้องถิ่นในครั้งนั้น ๆ โดยจะยึดถือประโยชน์ของท่านเป็นสำคัญ และขึ้นอยู่กับสภาพการณ์ปัจจุบัน

นม และแฟชั่นทั่วไป ทั้ง เสื้อผ้า เครื่องสำอาง ร้านกาแฟ คาเฟ่สำหรับนั่งชิลๆ และร้านอาหารพื้นเมือง และอาหารนานาชาติ นอกจากนี้ยังมีสถานบันเทิงต่างๆ เช่น โรงภาพยนตร์ โรงละคร เป็นต้น เรียกได้ว่าเป็นย่านท่องเที่ยวที่คึกคักตลอดเวลา และเป็นย่านของวัยรุ่นเกาหลีแห่งเมืองปูซานเลยทีเดียว อีสระให้ท่านเดินเล่น เลือกซื้อสินค้าตามอัธยาศัย

ได้เวลาอันสมควร นำทุกท่านเดินทางสู่ **สนามบินกิมแฮ** เพื่อทำการเช็คอินตัวเครื่องบิน

### สายการบินแอร์ปูซาน

- 18.00 น. เดินทางกลับประเทศไทย โดยสายการบิน **AIR BUSAN (BX)** เที่ยวบินที่ **BX725**  
 21.40 น. เดินทางถึง ท่าอากาศยานนานาชาติสุวรรณภูมิ ประเทศไทย โดยสวัสดิภาพ

### สายการบินเจจูแอร์

- 19.30 น. เดินทางกลับประเทศไทย โดยสายการบิน **เจจูแอร์ (7C)** เที่ยวบินที่ **7C2251**  
 23.40 น. เดินทางถึง ท่าอากาศยานนานาชาติสุวรรณภูมิ ประเทศไทย โดยสวัสดิภาพ

**\*\*หมายเหตุ \*\*รูปภาพประกอบในรายการนี้มีวัตถุประสงค์เพื่อประกอบการอธิบายถึงสถานที่ และรายการเมนูอาหารเท่านั้น**

อัตราค่าบริการ				
กำหนดการเดินทาง	ราคา	ราคาเด็ก	พักเดี่ยวเพิ่ม	จำนวนคน/กรุ๊ป/รับได้
24 - 28 มี.ค. 69	17,900	-	5,900.	เต็ม
27 - 31 มี.ค. 69	18,800	-	5,900.	25
<b>02 - 06 เม.ย.69 วันจักรี</b>	<b>20,900.</b>	-	<b>6,900.</b>	<b>25</b>
<b>10 - 14 เม.ย.69 สงกรานต์</b>	<b>21,900.</b>	-	<b>6,900.</b>	<b>25</b>
18 - 22 เม.ย.69	19,900.	-	5,900.	25
26 - 30 เม.ย.69	19,900.	-	5,900.	25

**\*\*สงวนสิทธิ์ในการเปลี่ยนแปลงไฟล์บินและสายการบิน\*\*** รายการท่องเที่ยวนี้อาจมีการเปลี่ยนแปลง หรือสลับสับเปลี่ยนกันได้ พิจารณาตามความเหมาะสม โดยอยู่ในดุลยพินิจของหัวหน้าทัวร์และผู้ประสานงานท้องถิ่นในครั้งนั้น ๆ โดยจะยึดถือประโยชน์ของท่านเป็นสำคัญ และขึ้นอยู่กับสภาพการณ์ปัจจุบัน

## อัตราค่าบริการนี้รวม

ค่าตัวเครื่องบินไป-กลับ ตามเส้นทางที่ระบุ ไป-กลับพร้อมคณะ

ค่าอาหารทุกมื้อ ตามที่ระบุในรายการ

ค่าเข้าชมสถานที่ต่างๆ ตามรายการ

ค่าที่พักตามระบุในรายการ พักห้องละ 2-3 ท่าน ตามโรงแรมที่ระบุ หรือเทียบเท่า

ค่ารถรับ-ส่ง และนำเที่ยวตามรายการ

ค่าน้ำหนักกระเป๋าเป็นไปตามที่สายการบินกำหนด

ค่าประกันอุบัติเหตุระหว่างเดินทาง วงเงินท่านละ 1,000,000 บาท

ค่าภาษีสนามบิน ทุกแห่งที่มี

## อัตราค่าบริการนี้ไม่รวม

× ภาษีมูลค่าเพิ่ม 7% และภาษีหัก ณ ที่จ่าย 3% กรณีต้องการออกใบเสร็จรับเงินในนามบริษัท

× ค่าใช้จ่ายส่วนตัวของผู้เดินทาง อาทิ ค่าทำหนังสือเดินทาง ค่าโทรศัพท์ ค่าอาหาร เครื่องดื่ม ค่าซักรีด ค่ามินิบาร์ในห้องและค่าพาหนะต่างๆ ที่ไม่ได้ระบุในรายการ

× ค่าทิปพนักงานขับรถ ค่าโค้ดท้องถิ่น ตามธรรมเนียม 1,700 บาท ต่อ ทริป ต่อ ลูกค้า ผู้เดินทาง 1 ท่าน

× ค่าลงทะเบียน K ETA 690บาท

× ค่าวีซ่า กรณีเป็นชาวต่างชาติ เก็บค่าใช้จ่ายเพิ่ม 5,000บาท สำหรับพาสปอร์ตต่างชาติ

× ค่าเดินทางภายในประเทศไทย อยู่นอกเหนือความรับผิดชอบของบริษัทฯ ไม่สามารถนำมาเรียกร้องคืนได้ทุกกรณี

× ค่าใช้จ่ายอันเกิดจากความล่าช้าของสายการบิน เรือ อุบัติเหตุ การประท้วง จราจร การนัดหยุดงาน การถูกปฏิเสธไม่ให้ออกและเข้าเมืองจากเจ้าหน้าที่ตรวจคนเข้าเมืองและเจ้าหน้าที่กรมแรงงานทั้งที่เมืองไทยและต่างประเทศ ซึ่งอยู่นอกเหนือความควบคุมของบริษัทฯ

### หมายเหตุ(กรุณาอ่านรายละเอียดด้วยค่ะ)

การท่องเที่ยวประเทศเกาหลีนั้นจะต้องมีการเข้าชมสินค้าของทางรัฐบาลเพื่อเป็นการส่งเสริมการท่องเที่ยวดังกล่าว \*\*\*ซึ่งจะใช้เวลาประมาณ 30 นาที - 50 นาทีซึ่งไม่มีการบังคับให้ท่านซื้อ ชื้อหรือไม่ขึ้นอยู่กับความพอใจของลูกค้าเป็นหลักไม่มีการบังคับใดใดทั้งสิ้นหากท่านใดไม่เข้าร้านดังกล่าวจะต้องจ่ายค่าทัวร์เพิ่มทางบริษัทฯจะขอถือว่าท่านรับทราบและยอมรับเงื่อนไขดังกล่าวแล้ว\*\*\*รายการทัวร์โรงแรมและตารางการบินดังกล่าวข้างต้นอาจมีการเปลี่ยนแปลงหรือสลับสับเปลี่ยนได้ตามความเหมาะสม **ในกรณีไม่ลงร้านรัฐบาลต้องจ่ายเพิ่มท่านละ 3,000 บาท ต่อท่าน ต่อศูนย์รัฐบาล ต่อวัน**

## เงื่อนไขการสำรองและการยกเลิก

- ✓ สำรองที่นั่งพร้อมชำระเงินมัดจำ 10,000 บาท ภายใน 1 วัน หลังจากการจอง
- ✓ ชำระส่วนที่เหลือทั้งหมด ก่อนเดินทาง 30 วัน
- ✓ กรณีสำรองที่นั่งน้อยกว่า 30 วัน ชำระเต็มจำนวน

## เงื่อนไขการยกเลิก

- แจ้งยกเลิก 50 วันก่อนเดินทางขึ้นไป **คืนค่าทัวร์ทั้งหมด โดยหัก ค่าใช้จ่ายที่เดินขึ้นจริงทุกกรณี**
- แจ้งยกเลิก 30-49 วัน ก่อนการเดินทางขึ้นไป **หักค่าใช้จ่าย 50 % ของค่าทัวร์โดยหัก ค่าใช้จ่ายที่เกิดขึ้นจริงทุกกรณี**
- แจ้งยกเลิก 0-29 วัน ก่อนการเดินทาง **หักค่าใช้จ่าย 100 % ของค่าทัวร์**

## เงื่อนไข ข้อกำหนดที่ท่านควรทราบ

### “ก่อนเที่ยวเกาหลี”

- ❖ เกี่ยวกับที่นั่งบนเครื่องบิน เนื่องจากบัตรโดยสารเป็นแบบหมู่คณะ (ราคาพิเศษ) สายการบินจึงขอสงวนสิทธิในการเลือกที่นั่งบนเครื่องบินทุกกรณี
- ❖ กรณีเป็นมุสลิมหรือนับถือศาสนาอิสลาม หรือทานเจ ทานมังสวิรัติ หรือแพ้อาหารบางประเภท โปรดระบุมาให้ชัดเจนในขั้นตอนการจอง กรณีที่ท่านแจ้งก่อนการเดินทางกระทันหันอาจมีค่าใช้จ่ายเพิ่มเพื่อชำระกับเมนูใหม่ที่ต้องการ เพราะเมนูเดิมขอคณะไม่สามารถยกเลิกได้
- ❖ บางสายการบินอาจมีเงื่อนไขเกี่ยวกับการให้บริการอาหารบนเครื่องบินแตกต่างกัน ขอให้ท่านทำความเข้าใจถึงวัฒนธรรมประจำชาติของแต่ละสายการบินที่กำลังให้บริการท่านอยู่
- ❖ สายการบินอาจมีการงดเสิร์ฟอาหารและเครื่องดื่มหรือเปลี่ยนแปลงรูปแบบอาหารซึ่งขึ้นอยู่กับสายการบินเป็นผู้กำหนด ทางบ.ไม่สามารถควบคุมได้
- ❖ เรื่องห้องพัก รมกวนแจ้งให้ชัดเจนว่าท่านต้องการพักแบบใด ในทัวร์จะมีแบบ :
  - พัก 2 ท่าน (ห้อง TWIN หรือ DOUBLE)
  - พัก 3 ท่าน (ห้อง TRIPLE)
  - พัก 1 ท่าน **(ห้อง SINGLE \*\*\*จะเสียค่าใช้จ่ายเพิ่ม\*\*\*)**
- ❖ เรื่องอาหารแต่ละเส้นทางจะมีเมนูที่แตกต่างกันออกไป แต่ละเมืองจะมีเมนูเด่นต่างกัน รสชาติต่างกัน วิธีการทำต่างกัน วัตถุดิบต่างกัน รมกวนท่านโปรดทำความเข้าใจ หากท่านไม่ทานหรือแพ้อาหารรบกวนระบุให้ชัดเจนในขั้นตอนการจอง

**\*\*สงวนสิทธิ์ในการเปลี่ยนแปลงไฟล์บินและสายการบิน\*\*** รายการท่องเที่ยวนี้อาจมีการเปลี่ยนแปลง หรือสลับสับเปลี่ยนกันได้ พิจารณาตามความเหมาะสม โดยอยู่ในดุลยพินิจของหัวหน้าทัวร์และผู้ประสานงานท้องถิ่นในครั้งนั้น ๆ โดยจะยึดถือประโยชน์ของท่านเป็นสำคัญ และขึ้นอยู่กับสภาพการณ์ปัจจุบัน

- ❖ โปรแกรมอาจมีการเปลี่ยนแปลงได้ ขึ้นอยู่กับสถานการณ์หน่วยงาน เช่น การจราจรที่ติดขัด , สภาพอากาศ , การเมือง , ภัยพิบัติทางธรรมชาติ หรือเหตุการณ์อื่น ๆ ที่เราไม่สามารถควบคุมได้ ทางบริษัทฯ ขอสงวนสิทธิ์ในการเปลี่ยนแปลงโปรแกรม โดยไม่ต้องแจ้งให้ทราบล่วงหน้า แต่จะคำนึงถึงประโยชน์ของลูกค้าเป็นสำคัญ
- ❖ กรณีเจ็บป่วยไม่สามารถเดินทางได้ต้องมีใบรับรองแพทย์จากโรงพยาบาล บริษัทฯ จะทำการเลื่อนการเดินทางให้ท่านหรือยกเลิกให้ท่านตามเงื่อนไข แต่ทั้งนี้ท่านต้องยอมเสียค่าใช้จ่ายที่เกิดขึ้นจริง
- ❖ กรณีที่ท่านต้องออกตัวบินภายในประเทศ \*\*\*รบกวนแจ้งทางทีมงานก่อนเพื่อขอไฟล์ทวิตินคอร์เฟิร์มก่อนออกตัวทุกครั้ง \*\*\* หากท่านมีได้แจ้งให้ทราบทางเราจะไม่รับผิดชอบในทุกกรณี
- ❖ รบกวนอ่านและศึกษารายละเอียดทั้งหมดก่อนทำการจอง เพื่อความถูกต้องและประโยชน์ของตัวท่านเอง หากท่านได้ทำการจองและชำระมัดจำแล้วถือว่าท่านได้ยอมรับเงื่อนไขทั้งหมด

## การผ่านด่านตรวจคนเข้าเมือง

- ❖ หากผู้เดินทางไม่ผ่านการตรวจคนเข้าเมือง ทั้งขาออกจากไทย และขาเข้าเกาหลี ไม่สามารถ Refund เงินคืนได้ทุกกรณี
- ❖ เพื่อเป็นการคัดกรองตามคำขอความร่วมมือจากแลนด์เกาหลี ที่ถูกตัดเดือนจากกองตรวจคนเข้าเมืองเกาหลีได้เรื่องผู้แอบแฝงมาเป็นนักท่องเที่ยว แต่ได้หลบหนีไปด้วยจุดประสงค์อื่น เช่น ไปทำงาน แรงงานผิดกฎหมาย จึงจะมีการสุ่มตรวจ หากทราบในภายหลังว่าไม่ใช่นักท่องเที่ยว ทางแลนด์จะเก็บเงินจากท่านทันที เป็นจำนวนเงิน 400,000 วอน
- ❖ หากผู้เดินทางไม่ผ่านด่านตรวจคนเข้าเมืองทั้งไทย และเกาหลี ผู้เดินทางจะต้องรับผิดชอบต่อค่าใช้จ่ายที่เกิดขึ้นจริง ทั้งในส่วนค่าตัวเครื่องบินที่ถูกส่งกลับไทยก่อนกำหนด ทั้งในส่วนค่าใช้จ่ายส่วนตัว อาหารการกิน และค่าใช้จ่ายในส่วนอื่นๆ ค่าใช้จ่ายที่เกิดขึ้นนั้น ผู้เดินทางไม่สามารถเรียกร้องคืนได้ทุกกรณี
- ❖ หากผู้เดินทางไม่ผ่านการตรวจคนเข้าเมืองเกาหลีได้ บริษัทฯ ไม่มีอำนาจใดๆ หรือส่วนเกี่ยวข้องใดๆ ผู้เดินทางต้องจัดการเอกสารส่วนตัวเอง และค่าใช้จ่ายต่างๆ ที่เกิดขึ้นเองทั้งหมด