



TAT No. 11/09083

บริษัท แองเจิลออนทัวร์ จำกัด

ANGEL ON TOUR CO.,LTD

เลขที่ 18 ซ.27(บุญศิริ2) ตำบล ปากน้ำ
อำเภอ เมืองสมุทรปราการ จังหวัด สมุทรปราการ 10270
Hotline : 086-316-7436,086-362-1960,090-946-4072

โทร 02-7560334-5

Website : www.angelontour.com

Email : info.angelontour@gmail.com

f angelontour

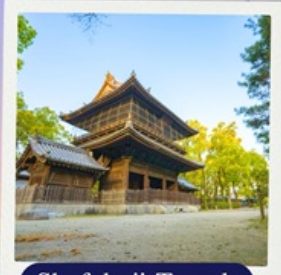
LINE @angelontour

(6 days 5 nights)

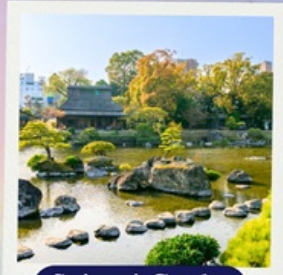
PV- RC 01

Fukuoka & Kumamoto

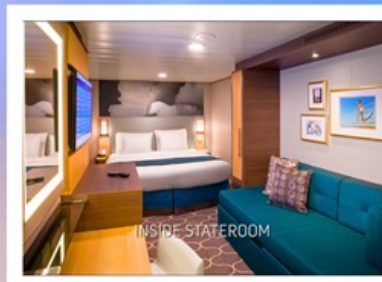
22-27 FEB 2026 and 26APR-1MAY 2026



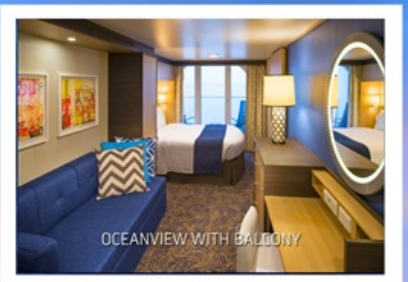
Shofukuji Temple



Suizenj Garden



INSIDE STATEROOM



OCEANVIEW WITH BALCONY



Royal Caribbean INTERNATIONAL

SPECTRUM OF THE SEAS

เริ่มต้น 19,998.-



นอนหรือนเรือสำราญ



อาหารทุกมื้อบนเรือ



ไม่รวมตั๋วเครื่องบิน



ไม่รวมทิยบนฝั่ง

Last update PDF: 16-Oct-2025

หมายเหตุ: * โปรแกรมอาจมีการเปลี่ยนแปลง สถานที่ โรงแรม ข้อมูลการบิน ช่วงเดินทาง ราคา * เพื่อความถูกต้องกรุณาตรวจสอบกับพนักงานขายทุกครั้ง

FUKUOKA & KUMAMOTO 6D5N

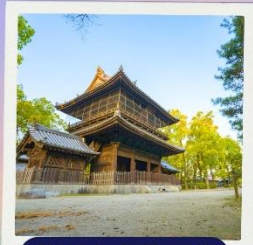
แพ็คเกจเดินทางด้วยตัวเอง ไม่มีเจ้าหน้าที่อำนวยความสะดวก มีความยืดหยุ่นเหมาะสำหรับท่านที่ต้องการเที่ยวเอง

(6 days 5 nights)

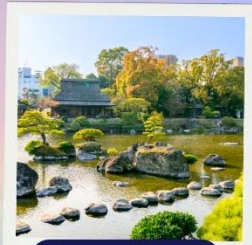
PV- RC 01

Fukuoka & Kumamoto

22-27 FEB 2026 and 26 APR-1 MAY 2026



Shofukuji Temple



Suizenj Garden



INSIDE STATEROOM



OCEANVIEW WITH BALCONY



SPECTRUM OF THE SEAS

เริ่มต้น 19,998.-



นอนหลับเรือสำราญ



อาหารทุกมื้อบนเรือ



ไม่รวมค่าเครื่องบิน



ไม่รวมเที่ยวบนฝั่ง

รูปใช้เพื่อการโฆษณาเท่านั้น

วันที่	โปรแกรมท่องเที่ยว	เช้า	กลางวัน	เย็น	โรงแรม
1	เซียงไฮ้ ประเทศจีน			✓	พักบนเรือ
2	ล่องเรือกลางทะเล สนุกกับกิจกรรมบนเรือ	✓	✓	✓	พักบนเรือ
3	ฟูกุโอกะ, ประเทศญี่ปุ่น	✓	✓	✓	พักบนเรือ
4	คุมาโมโตะ, ประเทศญี่ปุ่น	✓	✓	✓	พักบนเรือ
5	ล่องเรือกลางทะเล สนุกกับกิจกรรมบนเรือ	✓	✓	✓	พักบนเรือ
6	เซียงไฮ้ ประเทศจีน	✓			

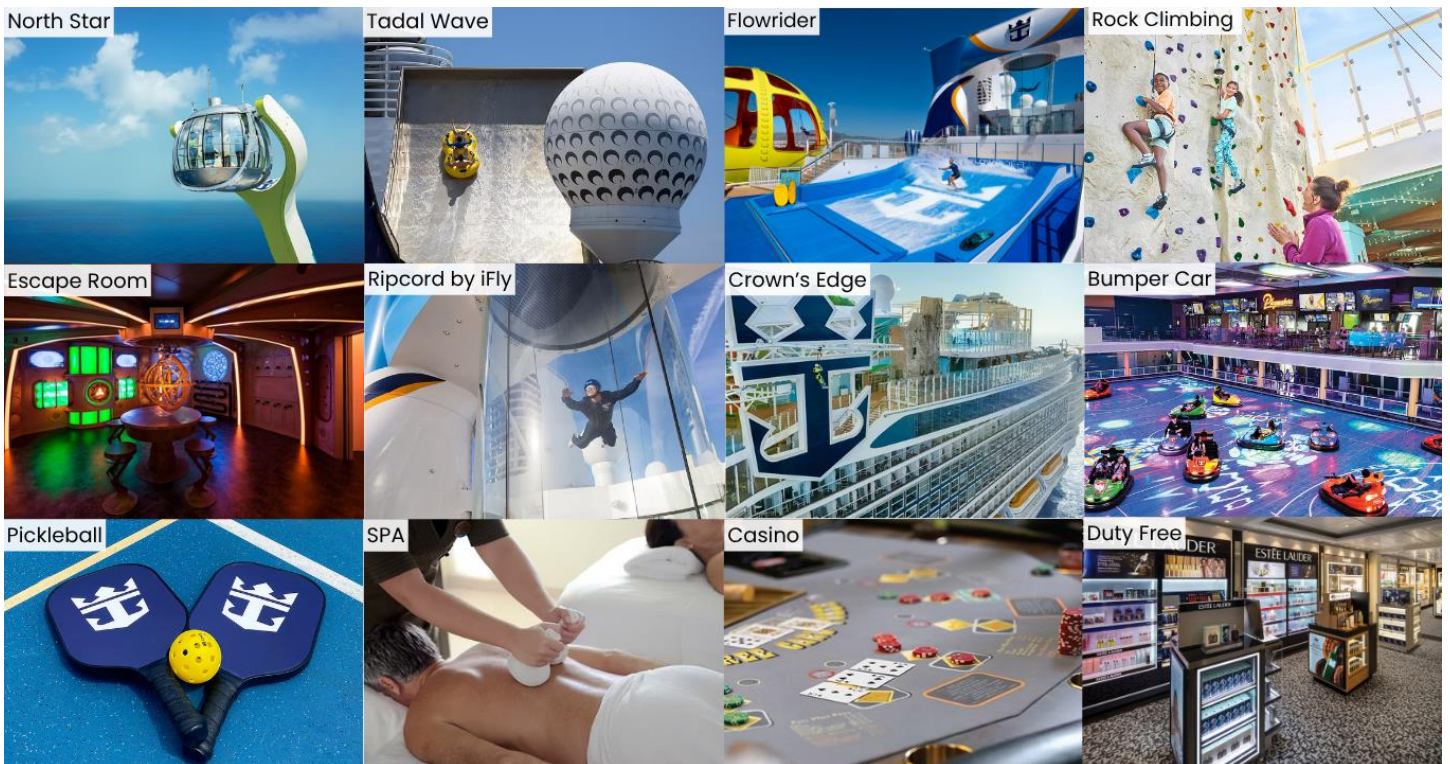


เพื่อประโยชน์ของผู้เดินทาง โปรดศึกษาเงื่อนไขการจองทัวร์และการยกเลิกทัวร์ ที่ระบุในรายการทั้งหมด หลังจากท่านทำการจองทัวร์แล้ว ทางบริษัทจะถือว่าท่านเข้าใจ และพร้อมปฏิบัติตามเงื่อนไขดังกล่าว

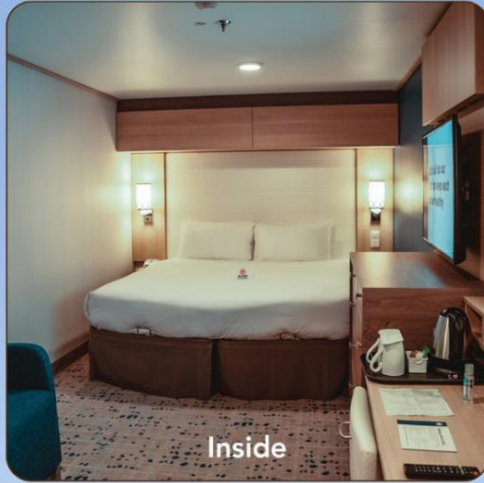
Royal Caribbean – Spectrum of The Seas

Spectrum of The Seas เรือสำราญในตระกูล Quantum Ultra-Class ของสายเรือ Royal Caribbean International โดยมีการเปิดตัวในช่วงปี ค.ศ. 2019 เรือลำนี้ มีขนาด 169,379 ตัน และสามารถรองรับผู้โดยสารได้สูงสุด 5,622 ท่าน เป็นเรือที่เหมาะสมสำหรับนักท่องเที่ยวที่เดินทางไปพักผ่อนกันทั้งครอบครัว เพราะภายในเรือได้รวบรวม **กิจกรรม** สนุกๆ และความบันเทิงไว้มากมาย อาทิเช่น

1. **Flowrider** กระดานโต้คลื่นบนเรือที่สนุกตื่นเต้นบนเรือสำราญ
2. **Sky Pad** เป็นเครื่องเล่นแทรมโพลีนเสมือนจริงที่มาพร้อมกับแว่น VR สามมิติ เพิ่มอารมณ์ที่น่าตื่นเต้นเอาใจเด็กๆ
3. **Bionic Bar** หุ่นยนต์บาร์เทนเดอร์ที่คอยชงเครื่องดื่มให้เราได้ดื่มกันทั้งวันทั้งคืน เป็นเทคโนโลยีสุดล้ำบนเรือสำราญ
4. **The North Star** เป็นกระเช้าลอยฟ้าชมวิวดูได้ 360 องศา ความสูงราวๆ 300 ฟุต หรือ 91 เมตรเหนือระดับน้ำทะเล
5. **Ripcord by iFly** เครื่องเล่นดึงผุษาจำลองเอาให้มันส์กันแบบสุดเหวี่ยง
6. **Royal Esplanade** ถนนสายช้อปปิ้งที่มีถึงสองชั้น มีสินค้าปลอดภาษีและสินค้าแบรนด์เนมที่มีให้เลือกหลากหลาย นอกจากนี้ยังมีร้านอาหารกว่า 18 ร้าน ภายในมีทั้งห้องอาหารหลักและห้องอาหารพิเศษ รวมถึงห้อง **Two70°(Two Seventy)** อันหรูหรา
7. **ปืนน้ำผา , Bumber Car**
8. **Seaplex** ห้องเกมส์สุดมันส์ รวบรวมตู้เกมส์ไว้มากมาย รวมถึงมี สนามบาส ปิงปอง และรถบีม ให้ได้เล่นและยืดเส้นยืดสาย
9. **4 สระน้ำ** ทั้งในร่ม และสระกลางแจ้ง สระน้ำสำหรับเด็ก
10. **การแสดงต่างๆ** อาทิเช่น โชว์กายกรรมสุดตื่นเต้นและหวาดเสียว รวมถึงมีละครเวทีให้ได้ชมกันอย่างมีความสุข
11. **ร้านค้าปลอดภาษี**
12. **คาสิโน** จะเปิดตอนเรืออยู่ในโซนน่านน้ำสากล



ประเภทห้องพัก



Inside

INTERIOR

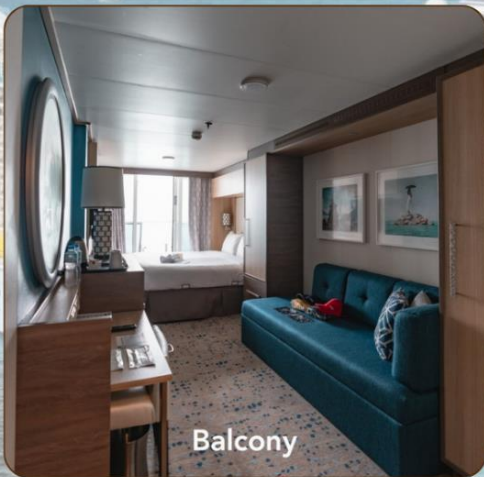
- เตียงคู่ หรือ เตียงเดี่ยวขนาด King Bed
- ทีวี โทรศัพท์ และตู้เซฟ
- ห้องน้ำส่วนตัวระดับฝักบัว พร้อมบริเวณโซนแต่งตัวและโดร์เป่าผม
- บริการทำความสะอาดและเตรียมที่นอนทุกวัน
- บริการ Room Service



Ocean View

OCEAN VIEW

- ห้องหน้าต่างวิวทะเล พร้อมบริเวณนั่งพักผ่อน
- เตียงคู่ หรือ เตียงเดี่ยวขนาด King Bed
- ทีวี โทรศัพท์ และตู้เซฟ
- ห้องน้ำส่วนตัวระดับฝักบัว พร้อมบริเวณโซนแต่งตัวและโดร์เป่าผม
- บริการทำความสะอาดและเตรียมที่นอนทุกวัน
- บริการ Room Service



Balcony

BALCONY

- ระเบียงส่วนตัว
- บริเวณนั่งพักผ่อน พร้อมเตียงโซฟา
- เตียงคู่ หรือ เตียงเดี่ยวขนาด King Bed
- ทีวี โทรศัพท์ และตู้เซฟ
- ห้องน้ำส่วนตัวระดับฝักบัว พร้อมบริเวณโซนแต่งตัวและโดร์เป่าผม
- บริการทำความสะอาดและเตรียมที่นอนทุกวัน
- บริการ Room Service



Suites

SUITES

- โถงนั่งเล่น พร้อมเตียงโซฟา
- เครื่องใช้ในห้องแบบ Luxury
- อ่างอาบน้ำ
- สิทธิใช้ห้องอาหารสำหรับ Suites
- บริการ Concierge Service
- Royal Suites Class Amenities
- บริการเช็คอินช่องทางพิเศษ

อาหาร คาเฟ่ และ บาร์

ALL DINING



MAIN DINING ROOM



WINDJAMMER



NOODLE BAR



SORRENTO'S PIZZA



CAFE 270



DOG HOUSE

ALL SPECIALTY & BARS



IZUMI



SPLASHAWAY CAFE



LA PATISSERIE



SUNSHINE BAR



SCHOONER BAR



BIONIC BAR

รูปใช้เพื่อการโฆษณาเท่านั้น

รายละเอียดโปรแกรม

วันที่ 1 เช็คอินเมืองเปาซาน เชียงไฮ้

16.30 น. เรือพร้อมออกเดินทาง เวลา 16.30 น. แนะนำควรมาถึงท่าเรือ 3 ชั่วโมงล่วงหน้าเพื่อทำการเช็คอินขึ้นเรือ หลังเช็คอินขึ้นเรือเรียบร้อยแล้วท่านสามารถเพลิดเพลินในการเดินสำรวจห้องพัก ชมเรือและบริการต่างๆของเรือได้เลย

👉 **พักค้างคืนบนเรือ**

วันที่ 2 ล่องเรือน่านน้ำสากล ตลอดทั้งวัน

เช้า รับประทานอาหารเช้า ณ ห้องอาหารภายในเรือสำราญ จากนั้นพักผ่อนอิสระตามอัธยาศัย
เที่ยง รับประทานอาหารกลางวันบนเรือสำราญ ท่านสามารถเพลิดเพลินกับกิจกรรมที่หลากหลายบนเรือ
ค่ำ รับประทานอาหารค่ำ ณ ห้องอาหารภายในเรือสำราญ

👉 **พักค้างคืนบนเรือ**

วันที่ 3 ฟุกุโอกะ, ประเทศญี่ปุ่น

เช้า รับประทานอาหารเช้า ณ ห้องอาหารบนเรือ
 เดินทางถึงฟุกุโอกะ ประเทศญี่ปุ่น เมืองฟุกุโอกะ (Fukuoka) เป็นเมืองที่ตั้งอยู่ทางตอนเหนือของเกาะคิวชู เมืองนี้เป็นที่รู้จักจากอาหารทะเลสด มีวัฒนธรรมที่หลากหลายและสถานที่ท่องเที่ยวทางประวัติศาสตร์มากมาย ท่านสามารถลงไปเที่ยวอิสระตามอัธยาศัย

***สถานที่แนะนำในฟุกุโอกะ**



วัดนันโซอิน (Nanzoin Temple)

วัดเก่าแก่ที่ตั้งอยู่ท่ามกลางป่าอันเขียวสงบในเมืองซาซากุริ ความน่าสนใจของวัดแห่งนี้คือเป็นที่ประดิษฐาน พระนอนองค์ใหญ่ สร้างจากทองสัมฤทธิ์ มีความยาว 41 เมตร สูง 11 เมตร และมีน้ำหนักถึง 300 ตัน ขนาดเทียบเท่ากับ เทพีเสรีภาพ สร้างขึ้นเมื่อปี ค.ศ. 1995

รูปใช้เพื่อการโฆษณาเท่านั้น

วัดโทโชจิ (Tochoji Temple)

วัดโทโชจิ หรือเรียกอีกชื่อว่า นานกาคุซัน วัดเก่าแกในตัวเมืองฟูกูโอกะ สร้างขึ้นตั้งแต่ปี ค.ศ. 806 โดยพระที่มีชื่อเสียงในยุคนั้นนามว่า โคโบไดชิ และเป็นวัดหลักของศาสนาพุทธนิกาย ชินกอนภายในเป็นที่ประดิษฐานพระใหญ่ หรือเรียกว่า ฟูกูโอกะ ไดบุสสี นอกจากนี้ในบริเวณวัดยังมีเจดีย์สีแดงสูง 5 ชั้น เป็นอีกหนึ่งจุดเด่นของวัดแห่งนี้



TeamLab (Forest Fukuoka)

พิพิธภัณฑ์ศิลปะดิจิทัลสุดล้ำ ที่สร้างขึ้นโดยกลุ่มศิลปะระดับโลก เป็นจุดยอดนิยมนที่สามารถถ่ายรูปไปพร้อมกับเฟลิดเฟลินกับงานศิลปะได้ สัมผัสกับผืนป่าที่จัดแสดงในรูปแบบแสงสีเสียงที่เคลื่อนไหวได้ด้วยเทคโนโลยีทันสมัย ภายในพิพิธภัณฑ์แบ่งออกเป็น 2 โซน คือ โซนป่าและ โซนป่าแห่งการออกกำลังกาย

ศูนย์การค้า (LaLaport Fukuoka)

พิพิธภัณฑ์ศิลปะดิจิทัลสุดล้ำ ที่สร้างขึ้นโดยกลุ่มศิลปะระดับโลก เป็นจุดยอดนิยมนที่สามารถถ่ายรูปไปพร้อมกับเฟลิดเฟลินกับงานศิลปะได้ สัมผัสกับผืนป่าที่จัดแสดงในรูปแบบแสงสีเสียงที่เคลื่อนไหวได้ด้วยเทคโนโลยีทันสมัย ภายในพิพิธภัณฑ์แบ่งออกเป็น 2 โซน คือ โซนป่าและ โซนป่าแห่งการออกกำลังกาย



***เรือออกจาก ฟูกูโอกะ เวลา 18.45 น. แนะนำมาถึงท่าเรือก่อน 1 ชั่วโมง 30 นาที**

คำ รับประทานอาหารค่ำ ณ ห้องอาหารภายในเรือสำราญ

🚢 พักค้างคืนบนเรือ

วันที่ 4 คุมาโมโตะ, ประเทศญี่ปุ่น

เช้า

รับประทานอาหารเช้า ณ ห้องอาหารบนเรือ
เดินทางถึงคุมาโมโตะ ประเทศญี่ปุ่น เป็นอีกหนึ่งเมืองใหญ่ของเกาะคิวชู มีชื่อเสียงโด่งดังเรื่องปราสาทที่ใหญ่เป็นอันดับต้นๆของญี่ปุ่น, เมืองออนเซนในป่าเขาที่มีชื่อเสียง, ภูเขาไฟอะโสะ และเจ้าหมีคุมะมง พร้อมทั้งยังได้ชื่อว่าเป็น ‘เมืองแห่งน้ำ’ และเป็นเมืองที่มี ‘น้ำรสชาดีอร่อยที่สุดในประเทศญี่ปุ่น’
ท่านสามารถลงไปเที่ยวอิสระตามอัธยาศัย

*สถานที่แนะนำในคุมาโมโตะ



ปราสาทคุมาโมโตะ (Kumamoto Castle)

ปราสาทคุมาโมโตะ มีอายุยาวนานกว่า 400 ปี เป็นหนึ่งในปราสาทที่มีชื่อเสียงที่สุดในประเทศญี่ปุ่น มีพื้นที่กว้างใหญ่กว่า 980,000 ตารางเมตร ทั้งในบริเวณรอบ ๆ ยังมีหลายอาคาร ทั้งยังปลูกต้นซากุระไว้รอบปราสาทมากถึง 800 ต้น จึงที่บริเวณปราสาทแห่งนี้สวยงามมากในช่วงฤดูใบไม้ผลิ และกลายเป็นจุดชมซากุระยอดฮิต

KUMAMON SQUARE

คุมะมงเป็นมาสคอตสุดน่ารักและโด่งดังจากจังหวัดคุมาโมโตะ ประเทศญี่ปุ่น คุมะมงทำงานเป็นข้าราชการประจำจังหวัด โดยได้รับมอบหมายให้ดูแลทั้งบทบาทผู้จัดการฝ่ายขายและผู้จัดการฝ่ายความสุขของจังหวัดคุมาโมโตะ มีคาเฟ่และร้านค้าจำหน่ายสินค้าน่ารักๆให้เลือกซื้ออีกด้วย



ภูเขาอะโสะ (Mount Aso)

เป็น 1 ในภูเขาไฟที่ใหญ่ที่สุดในโลกบริเวณรอบๆภูเขาไฟอะโสะวิวดีมากๆ เนื่องจากมีเมืองชนบทเล็กๆและนาข้าวกระจายตัวกันอยู่ตามรอบนอกของภูเขาอะโสะ บรรยากาศจะเป็นแนวธรรมชาติแบบแถบชนบทแบบญี่ปุ่นแท้ๆ

ย่านช้อปปิ้งชิโมโตรี (Shimotori Shopping Arcade)

เป็นที่รู้จักกันดีในฐานะของแหล่งช้อปปิ้งที่ใหญ่ที่สุดใน 'จังหวัดคุมาโมโตะ' เป็นทั้งแหล่งช้อปปิ้งให้เดินเล่น รวมถึงร้านอาหาร ร้านขนม และร้าน Drug Store



***เรือออกจาก ฟุกุโอกะ เวลา 18.00 น. และนำมาถึงท่าเรือก่อน 1 ชั่วโมง 30 นาที**

ค่า รับประทานอาหารค่ำ ณ ห้องอาหารภายในเรือสำราญ

🚪 พักค้างคืนบนเรือ

วันที่ 5 ล่องเรือผ่านน้ำสากล ตลอดทั้งวัน

เข้า รับประทานอาหารเช้า ณ ห้องอาหารภายในเรือสำราญ จากนั้นพักผ่อนอิสระตามอัธยาศัย

เที่ยง รับประทานอาหารกลางวันบนเรือสำราญ ท่านสามารถเพลิดเพลินกับกิจกรรมที่หลากหลายบนเรือ

ค่า รับประทานอาหารค่ำ ณ ห้องอาหารภายในเรือสำราญ

🚪 พักค้างคืนบนเรือ

วันที่ 6 เมืองเปาซาน เชียงไฮ้

เข้า รับประทานอาหารเช้า ณ ห้องอาหารภายในเรือสำราญ

เตรียมพร้อมลงจากเรือ ผ่านพิธีการตรวจคนเข้าเมือง พร้อมความประทับใจในการท่องเที่ยวล่องเรือสำราญ

***เอกสารที่ผู้เดินทางต้องเตรียมก่อนเดินทาง**

- โหลดแอป Royal Caribbean ไว้ในมือถือ เพื่อลงทะเบียน และ โหลดตั๋วเรือสำ



Royal Caribbean International App.



หมายเหตุ : โปรแกรมทัวร์เป็นราคาพิเศษ อาจเปลี่ยนแปลงได้ตามความเหมาะสม ขึ้นอยู่กับสภาพอากาศ และปัจจัยอื่นๆที่อยู่นอกเหนือการควบคุม โดยทางบริษัทจะคำนึงถึงความปลอดภัยของลูกค้าเป็นสำคัญ

เงื่อนไขการจอง

- มัดจำท่านละ 5,000 บาท ภายใน 7 วัน หลังห้องพักได้รับการยืนยัน และชำระเต็มจำนวน 96 วันก่อนออกเรือออกเดินทาง

เงื่อนไขการยกเลิก

- 95 – 82 วันก่อนเรือออกเดินทาง คืนค่ามัดจำ
- 81 – 52 วันก่อนเรือออก เก็บ 50% ของราคาค่าเรือ
- 51 – 36 วันก่อนเรือออก เก็บ 75% ของราคาค่าเรือ
- 35 วันลงไป เก็บ 100% ของราคาค่าเรือ

อัตราค่าบริการนี้รวม

- ห้องพักรบนเรือสำราญ Spectrum of The Seas ทั้งหมด 5 คืน
- ห้องพักรมาตรฐาน พร้อมห้องน้ำส่วนตัวและสิ่งอำนวยความสะดวก
- ค่าบริการท่าเรือ (ต่อท่าน)
- อาหารทุกมื้อบนเรือ (ไม่รวมห้องอาหารพิเศษ)

อัตราค่าบริการนี้ไม่รวม

- ค่าตัวเครื่องบินไป – กลับ เชียงใต้
- ค่ารับ - ส่ง สนามบิน ท่าเรือ ไป-กลับ
- ค่าทำหนังสือเดินทาง , ค่าวีซ่าสำหรับชาวต่างชาติ (ถ้ามี)
- ค่าทิบบนเรือ USD 18.5 ต่อท่าน / คืน
- ค่าแพ็คเกจเครื่องดื่มบนเรือสำราญ / ค่า WIFI
- ค่าใช้จ่ายส่วนตัวอื่นๆ เช่น ค่าซักรีด ค่าโทรศัพท์ ค่าเครื่องดื่ม ฯลฯ
- ค่าทัวร์เสริมบนฝั่งตามเมืองต่างๆ (Shore Excursion)