



TAT No. 11/09083

บริษัท แองเจลออนทัวร์ จำกัด

ANGEL ON TOUR CO.,LTD

เลขที่ 18 ซ.27(บุญศิริ2) ตำบล ปากน้ำ
อำเภอ เมืองสมุทรปราการ จังหวัด สมุทรปราการ 10270
Hotline : 086-316-7436,086-362-1960,090-946-4072

โทร 02-7560334-5

Website : www.angelontour.com

Email : info.angelontour@gmail.com

angelontour

@angelontour

FT-TFUVZ35S

vietjetair.com

FIN



บินตรง

เจิ้งตุ - องซิง

เที่ยว สองมหานคร อลังการสวนสวรรค์แห่งดอกไม้



03 - 08 // 08 - 13 // 13-18 เม.ย. 69

ราคาเริ่มต้น /ท่าน

18,965.-

ตึกไค่วังฮิล - ตึกตะเกียบ - ถนนคนเดินเจย์ ฟางเป่ย์ -- ศาลาประชาชนแห่ง เมืองจงซิง
จุดชมวิวยุคไฟฟ้าทะเลสาบ - หงหย่าตั้ง - พระใหญ่เล่อซาน - ถนนเจียวจื่อ
สวนดอกไม้บ้านฮวงจวงหยวน - วัดต้าฉือ - ถนนคนเดินซันซื่อ - หมีแพนด้ายักษ์ ปืนตึก IFS
ตึกแฝดเทียนฟู่ - ชมแสงสี THE TOWER OF LIFE ห้าง SKP - ซอยกว้างแคบ - เมืองโบราณลั่วไต



สวนดอกไม้ บ้านฮวงจวงหยวน



ตึกไค่วังฮิล "เมือง 8 มิติ"



หงหย่าตั้ง



เช็คอินไฮโลโก้เด็ด



น้ำหนักกระเป๋า 23 KG



พักโรงแรม 4 ดาว

6 วัน 5 คืน

6 วัน 5 คืน

เจิ้งตุ ฉงชิ่ง เที้ยวสองมหานคร

ชมความอลังการสวนสวรรค์แห่งดอกไม้ เก็บภาพความประทับใจ
“หงหยาดตง” แลนด์มาร์กแสงไฟแห่งฉงชิ่ง “โลกแฟนตาซีริมแม่น้ำ”

FT-TFUVZ35S

vietjetair.com

FIN



บินตรง

เจิ้งตุ - ฉงชิ่ง

เที้ยว สองมหานคร อลังการสวนสวรรค์แห่งดอกไม้



03 - 08 // 08 - 13 // 13-18 เม.ย. 69

ราคาเริ่มต้น
/ ท่าน

18,965.-

ตึกไค่วังไหหล - ตึกตะเกียบ - ถนนคนเดินเจย์ ฟ่างเม่ย - ศาลาประชาชนแห่ง เมืองฉงชิ่ง
จุดชมวิวกวอดไฟฟ้าทะเลสาบ - หงหยาดตง - พระใหญ่เล่อซาน - ตงเจียวจื่อ
สวนดอกไม้บ้านฮวงจวงหยวน - วัดต้าฉือ - ถนนคนเดินซุนซีลู่ - หิมิแพนด้ายักษ์ ปืนตึก IFS
ตึกแฝดเทียนฟู - ชมแสงสี THE TOWER OF LIFE ห้าง SKP - ซอยกว้างแคบ - เมืองโบราณลั่วไต

ตึกไค่วังไหหล
"เมือง 8 มิติ"

สวนดอกไม้
บ้านฮวงจวงหยวน

หงหยาดตง

เช็किनไฮไลท์เด็ด น้ำหนักกระเป๋า 23 KG พักโรงแรม 4 ดาว

6 วัน 5 คืน

6 วัน 5 คืน

เจ็ททู ฉงชิ่ง เที้ยวสองมหานคร

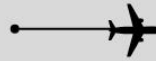
ชมความอลังการสวนสวรรค์แห่งดอกไม้ เก็บภาพความประทับใจ "หงหยาทง" แลนด์มาร์กแสงไฟแห่งฉงชิ่ง "โลกแฟนตาซีริมแม่น้ำ"

บินตรงจาก
กรุงเทพฯ
(สุวรรณภูมิ)

เจ็ททู
vietjetair.com

Bangkok to Chengdu

BKK
สนามบิน
สุวรรณภูมิ



3h 00m

TFU
สนามบินเจ็ททู
เทียนฟู่

Thai Vietjet Air
ขาไป

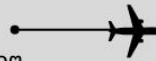
เที่ยวบิน
VZ3680

ออก
17:50

ถึง
22.20

Chengdu to Bangkok

TFU
สนามบินเจ็ททู
เทียนฟู่



2h 55m

BKK
สนามบิน
สุวรรณภูมิ

Thai Vietjet Air
ขากลับ

เที่ยวบิน
VZ3681

ออก
23:00

ถึง
01:15

วันที่



โปรแกรมท่องเที่ยว



อาหาร



เข้า • เที่ยว • เย็น

โรงแรม



- | | | | | | |
|---|---|--|--|--|--|
| 1 | สนามบินสุวรรณภูมิ - สนามบินนานาชาติเจ็ททู เทียนฟู่ | | | | HOLIDAY INN EXPRESS HOTEL ระดับ 4* หรือเทียบเท่า |
| 2 | เจ็ททู-ฉงชิ่ง-ตึกโค่วซิงโหล-ตึกตะเกียบ-ถนนคนเดินเจี้ยวฟางเป่ย์ | | | | HOLIDAY INN EXPRESS HOTEL ระดับ 4* หรือเทียบเท่า |
| 3 | วัดหลัวอัน - ศาลาประชาคมแห่งเมืองฉงชิ่ง - จุดชมวิวยุทธไฟฟ้าทะเลตึก - หงหยาทง | | | | HOLIDAY INN EXPRESS HOTEL ระดับ 4* หรือเทียบเท่า |
| 4 | ฉงชิ่ง-เล่อซาน-พระใหญ่เล่อซาน-เจ็ททู-ตงเจี้ยวจื่อ | | | | HOLIDAY INN EXPRESS HOTEL ระดับ 4* หรือเทียบเท่า |
| 5 | ศูนย์จำหน่ายผลิตภัณฑ์ผ้าไหม-สวนดอกไม้ บ้านฮวาจวงหยวน-วัดต้าจื่อ-ถนนคนเดินซุนซีลู่-หมีแพนด้ายักษ์ ปันตึก IFS-ตึกแฝดเทียนฟู่ - ชมแสงสี The Tower of Life ห้าง SKP | | | | HOLIDAY INN EXPRESS HOTEL ระดับ 4* หรือเทียบเท่า |
| 6 | ศูนย์จำหน่ายผลิตภัณฑ์หยก - ศูนย์สมุนไพรจีน - ซอยกว้างแคบ-เมืองโบราณลั่วใต้-สนามบิน เมืองเทียนฟู่ - สนามบินสุวรรณภูมิ ประเทศไทย | | | | |

TRAVEL TO CHINA

อัตราค่าบริการ

วันที่เดินทาง	ราคาผู้ใหญ่ ต่อท่าน พักห้องละ 2-3 ท่าน	พักเดี่ยว (เพิ่ม)
03 - 08 เม.ย. 69 *วันหยุด	18,965.-	5,000.-
08 - 13 เม.ย. 69 *วันหยุด	19,965.-	5,000.-
13 - 18 เม.ย. 69 *วันหยุด	24,965.-	5,000.-

INFANT (ทารก) เด็กอายุต่ำกว่า 2 ปี ราคา 9000 บาท / ท่าน

ราคาเด็ก

ผู้เดินทางอายุต่ำกว่า 18 ปี
คิดราคาเพิ่มจากอัตราค่าทัวร์
ท่านละ 3,000 บาท /
INFANT (ทารก)
เด็กอายุต่ำกว่า 2 ปี
ราคา 9,000 บาท/ท่าน

ราคาทัวร์ (เพิ่มเติม)

ราคาทัวร์นี้สำหรับ
หนังสือเดินทางไทยเท่านั้น
ชาวต่างชาติ คิดราคาเพิ่ม
จากอัตราค่าทัวร์
ท่านละ 3,500 บาท

หากเดินทางไปพร้อมคณะแล้ว
แต่ไม่เดินทางตามโปรแกรมที่บริษัทฯ จัดขึ้น
ต้องชำระเพิ่มตามจริง(ชำระหน้างาน)

ราคาทัวร์ (กรณีแยกจากกรุ๊ป)

หากท่านเดินทาง
แล้วมีความประสงค์จะแยกออก
จากหมู่คณะด้วยวัตถุประสงค์
ส่วนตัว ทางบริษัทฯ จะเรียก
เก็บเงินเพิ่ม ท่านละ 5,000 บาท

วันแรก สนามบินสุวรรณภูมิ – สนามบินนานาชาติเจิ้งตู เกียนฟู่

14.00 น. คณะพร้อมกันที่สนามบินสุวรรณภูมิ บริเวณชั้น 4 ผู้โดยสารขาออกระหว่างประเทศ เคาน์เตอร์เช็คอิน สายการบิน **ไทยเว็ทเจ็ทแอร์ (Thai Vietjet Air)** เจ้าหน้าที่ของบริษัทฯให้การต้อนรับและอำนวยความสะดวกในการเช็คอินรับบัตรโดยสาร

****หมายเหตุ**** เนื่องจากตัวเครื่องบินของคณะเป็นตั้ชั้นประหยัดพิเศษ ที่นั่งอาจจะไม่ได้นั่งติดกัน และไม่สามารถเลือกช่วงที่นั่งบนเครื่องบินได้ในคณะซึ่งเป็นไปตามเงื่อนไขสายการบิน หากต้องการซื้อบริการเสริมโปรดติดต่อฝ่ายขาย

17.50 น. บินลัดฟ้าสู่ **เมืองเจิ้งตู** โดยสายการบิน **ไทยเว็ทเจ็ทแอร์ (Thai Vietjet Air)** เที่ยวบินที่ **VZ3680** ใช้เวลาเดินทาง 3 ชั่วโมง **ไม่รวมบริการอาหารและเครื่องดื่ม บนเครื่อง**

22.00 น. เดินทางถึงสนามบิน **สนามบินนานาชาติเจิ้งตู เกียนฟู่**
(เวลาท้องถิ่นเร็วกว่าไทย 1 ชั่วโมง กรุณาปรับนาฬิกาเป็นเวลาท้องถิ่น เพื่อสะดวกในการนัดหมาย)

หลังผ่านพิธีการตรวจคนเข้าเมืองและรับสัมภาระเรียบร้อยนำท่านไปยังโรงแรม

ที่พัก HOLIDAY INN EXPRESS HOTEL ระดับ 4* หรือเทียบเท่า

วันที่สอง เจิ้งตู - ฉงชิ่ง - ตักไคว่ซิงโหล - ตักตะเกียบ - ถนนคนเดินเจียฟางเป่ย์

เช้า บริการอาหารเช้า ณ ห้องอาหารของโรงแรม

นำท่านเดินทางสู่ **เมืองฉงชิ่ง (Chongqing,重庆)** ฉงชิ่งเป็นเมืองเก่าแก่ที่มีประวัติยาวนานมากกว่า

3,000 ปี เคยเป็นศูนย์กลางของรัฐโบราณชื่อ "ปา" จึงมีวัฒนธรรมเฉพาะตัวเรียกว่า วัฒนธรรมปา-อวี ต่อมาในยุคสมัยใหม่ จงซึ่งมีบทบาทสำคัญมากในช่วงสงครามโลกครั้งที่ 2 โดยเคยเป็นเมืองหลวงชั่วคราวของจีน (ช่วงรัฐบาลก๊กมินตั๋งย้ายจากหนานจิงมาอยู่จงซึ่ง) ทำให้เมืองนี้เต็มไปด้วยประวัติศาสตร์สงคราม อุโมงค์หลบภัย และสถาปัตยกรรมยุคสาธารณรัฐ ปัจจุบันจงซึ่งมีสถานะเป็น "นครขึ้นตรงส่วนกลาง" (Municipality) เกือบเท่าปักกิ่ง เชียงไฮ่ เกียนจิ้นและเป็นเมืองยุทธศาสตร์สำคัญของจีนตะวันตก

เที่ยง บริการอาหารกลางวัน ณ ภัตตาคาร



ตึกไควซิงโหล
(Kuixing Tower, 魁星楼)

บ่าย นำท่านชมด้านนอก **ตึกไควซิงโหล (Kuixing Tower, 魁星楼)** ตั้งอยู่ในเขตอวี้จง (Yuzhong) เป็นอาคารที่แสดงให้เห็นถึงการวางผังเมืองที่ปรับตัวตามลักษณะภูมิประเทศที่เป็นภูเขาของจงซึ่งสถานที่ที่จะทำให้คุณนิยามคำว่า "เมือง 8 มิติ" ได้ชัดเจนที่สุดเมื่อคุณยืนอยู่ที่ลานกว้างหน้าตึก คุณจะรู้สึกเหมือนยืนอยู่บนพื้นดินปกติ แต่เมื่อมองลงไปด้านล่าง คุณจะพบว่าตัวเองอยู่บนยอดตึกที่สูงจากพื้นดินจริงๆ ถึง 22 ชั้น นำท่านชมด้านนอกแลนมาร์กสุดฮิตอีกหนึ่งสถานที่ **ตึกตะเกียบ** หรือ **ศูนย์ศิลปะจงซึ่ง (Chongqing Guotai Arts Center)** สถาปัตยกรรมของที่นี่ได้รับแรงบันดาลใจมาจาก "Dougong" (เต๋าโกง) ซึ่งเป็นโครงสร้างคานไม้ซ้อนชั้นในสถาปัตยกรรมจีนโบราณ ผสมผสานกับลักษณะของ "ตะเกียบ" และ "หม้อไฟ" (สัญลักษณ์ของจงซึ่ง) ตัวอาคารใช้คานเหล็กสีแดงและดำเรียงซ้อนสลับกันไปมาดูสลับซับซ้อน แต่มีความสมมาตรและมั่นคงจนกลายเป็นจุดดึงดูดสายตาของนักท่องเที่ยวจากทั่วโลกเป็นจุดถ่ายรูปยอดฮิตสีแดงของตึกตัดกับท้องฟ้าและตึกกระจกโดยรอบอย่างสวยงาม



ตึกตะเกียบ ศูนย์ศิลปะจงซึ่ง
(Chongqing Guotai Arts Center)

จากนั้นนำท่านสู่ **ถนนคนเดินเจี๋ยฟางเป่ย์ (Jiefangbei Pedestrian Street)** ย่านช้อปปิ้งตั้งแต่เป็นศูนย์กลางความเจริญ ประวัติศาสตร์และแฟชั่นที่รวมตัวกันอยู่อย่างหนาแน่น มีห้างสรรพสินค้าชั้นนำตั้งอยู่ทุกมุมถนน ไม่ว่าจะเป็นห้าง Chongqing Department Store หรือตึก WFC (World Financial Center) ที่มีจุดชมวิว 360 องศาบนชั้นดาดฟ้าอีกทั้งยังมีจุดที่ห้ามพลาดสำหรับสายกินเป็นตรอกอาหารที่รวมเมนูเด็ดของฉงชิ่งไว้เพียบทั้งยี่หวี่รสเผ็ด, วั่นเส้นเย็นซอสหมาล่า (Suan La Fen) เมนูดอฮิตที่คนยืนต่อคิวกินกันริมถนน, ไก่ทอดหมาล่าและของหวานอย่าง วั่นหิมะ (Bingfen) เพื่อดับความเผ็ดร้อน

คำ บริการอาหารค่ำ ณ ภัตตาคาร
ที่พัก HOLIDAY INN EXPRESS HOTEL ระดับ 4* หรือเทียบเท่า

วันที่สาม วัดหลัวอัน - ศาลาประชามแห่งเมืองฉงชิ่ง - จุดชมวิวดรไฟฟ้าทะเลตึก - หงหยาดัง

เช้า บริการอาหารเช้า ณ ห้องอาหารของโรงแรม

นำท่านชม **วัดหลัวอัน (Luohan Temple, 罗汉寺)** วัดพุทธเก่าแก่ที่มีประวัติศาสตร์ยาวนานกว่า 1,000 ปี (สร้างขึ้นในสมัยราชวงศ์ซ่ง) ความโดดเด่นของที่นี่คือ **"สถาปัตยกรรมที่ตัดกันอย่างสุดขั้ว"** คุณจะเห็นภาพหลังคาวัดสีแดงทองตัดกับพื้นหลังที่เป็นตึกระฟ้าย่าน Jiefangbei ซึ่งเป็นภาพที่สะท้อนถึงฉงชิ่งยุคใหม่ได้ดีที่สุดภายในประดิษฐานรูปปั้นพระอรหันต์ 500 องค์ที่มีใบหน้าและท่าทางไม่ซ้ำกันเลยแม้แต่องค์เดียว ตามความเชื่อท้องถิ่น ให้ลองนับพระอรหันต์ตามอายุของคุณเพื่อกำหนดดวงชะตาได้ด้วย ชมภาพสลักหินโบราณภาพสลักปูนต่ำบนหน้าผาหินที่ประณีตและวัดนี้โด่งดังไปทั่วประเทศจีนจากการเป็นสถานที่ถ่ายทำหลักของภาพยนตร์เรื่อง Crazy Stone (疯狂的石头)



วัดหลัวอัน
(Luohan Temple, 罗汉寺)

นำท่านชมด้านนอก **ศาลาประชามแห่งเมืองฉงชิ่ง (Chongqing People's Grand Hall, 重庆人民大礼堂)** สร้างขึ้นในช่วงปี ค.ศ. 1951-1954 ภายใต้การดูแลของจอมพลเฮ่อหลง (He Long) เพื่อใช้เป็นสถานที่สำหรับต้อนรับแขกบ้านแขกเมืองและจัดงานประชุมสำคัญทางราชการความโดดเด่นที่สุดคือสถาปัตยกรรมที่ได้รับแรงบันดาลใจมาจาก หอฟ้าเทียนถาน (Temple of Heaven) ในปักกิ่ง ผสมผสานกับศิลปะราชวงศ์หมิงและราชวงศ์ซ่งอย่างลงตัว ตัวอาคารมีรูปทรงกลม หลังคาปูกระเบื้องเคลือบสีเขียวมรกต และเสาสีแดงชาดที่ดูสง่างาม

เที่ยง บริการอาหารกลางวัน ณ ภัตตาคาร

บ่าย จากนั้นนำท่านสู่ ลานชมวิวมุมกว้าง **รถไฟฟ้าวิงทะเลติก สถานี Liziba (李子坝站)** หนึ่งในจุดเช็คอินที่มหัศจรรย์ที่สุดในนครฉงชิ่ง ที่สะท้อนถึงการออกแบบผังเมืองอันชาญฉลาดในพื้นที่ที่มีจำกัด จุดพิเศษคือ **ตัวสถานีถูกออกแบบให้อยู่ในตัวอาคาร** ลักษณะเหมือนรถไฟ “ทะเลติก” ทำให้ผู้คนตะลึงตั้งแต่ครั้งแรกที่เห็น ฉงชิ่งเป็นเมืองที่มีภูมิประเทศซับซ้อนมากเมืองตั้งอยู่บน ภูเขา + หน้าผา + แม่น้ำถนนมีหลายระดับ ซ้อนชั้นเหมือนเขาวงกตที่เดินในเมืองจำกัดและมีชุมชนหนาแน่นดังนั้นเวลาสร้างระบบรถไฟฟ้าในเมือง จึงไม่สามารถทำแบบเมืองเรียบ ๆ อย่างปักกิ่งหรือเซี่ยงไฮ้ได้วิศวกรจึงเลือกการสร้าง รถไฟฟ้าโมโนเรล ซึ่งเหมาะกับภูมิประเทศภูเขา และประหยัดพื้นที่มากกว่า สำหรับสถานี Liziba จุดนี้เมื่ออาคารที่อยู่อาศัยตั้งอยู่เดิมและพื้นที่รอบ ๆ ไม่สามารถขยายสถานีแบบปกติได้ จึงเกิดแนวคิดออกแบบให้รถไฟวิ่งเข้ามาที่ “ชั้นกลางของอาคาร” ชั้นอื่นของอาคารยังเป็นพื้นที่อยู่อาศัย/สำนักงานได้ ลดการเวนคืนที่ดินและทำลายชุมชนเดิมนี้จึงกลายเป็นหนึ่งในโครงการที่สะท้อนความคิดแบบ “เมืองกับระบบขนส่งต้องอยู่ร่วมกัน” ได้อย่างชัดเจน



รถไฟฟ้าวิงทะเลติก



เมืองโบราณฉือโข่ว (Ciqikou Ancient Town, 磁器口)



นำท่านชม **เมืองโบราณฉือชี่โข่ว (Ciqikou Ancient Town,磁器口)** พาคุณย้อนเวลากลับไปสัมผัสบรรยากาศของซึ่งในอดีตที่ได้ฉายาว่าเป็น **"Little Chongqing"** เพราะในสมัยก่อนเป็นท่าเรือขนส่งสินค้าที่คึกคักที่สุดแห่งหนึ่ง โดยเฉพาะเครื่องปั้นดินเผา เสน่ห์ของที่นี่คือทางเดินหินแคบๆ ที่ขนาบข้างด้วยอาคารไม้ สถาปัตยกรรมแบบราชวงศ์หมิงและชิง แม้ปัจจุบันจะเต็มไปด้วยร้านค้าแต่กลิ่นอายความขลังยังคงอบอวล อยู่ทุกมุมถนน

คำ บริการอาหารค่ำ ณ ภัตตาคาร เมนูพิเศษ...สุกี้จิ้งชิ่ง

นำท่านชม **หงหยาดัง (Hongyadong,洪崖洞)** แลนด์มาร์กแสงไฟแห่งจิ่งชิ่ง "โลกแฟนตาซีริมแม่น้ำ" ถ้าพูดถึงสถานที่ที่ทำให้คนทั่วโลกตกหลุมรักที่นี่คืออาคารริมแม่น้ำสุดอลังการที่สูงหลายชั้นสร้างในสไตล์จีนโบราณแบบเรือนไม้ยกเสาสูงริมหน้าผา เปิดไฟตอนกลางคืนแล้วสวยเหมือนฉากในโลกแฟนตาซี ช่วงเวลาที่สวยที่สุดเมื่อพระอาทิตย์ตกดิน อาคารทั้งหลังจะเปิดไฟสีทองสว่างไสวสะท้อนกับแม่น้ำเจียงหลิงกลายเป็น "ปราสาททองคำ" ที่ดูอลังการและลึกลับในเวลาเดียวกันให้ท่านได้อิสระเก็บภาพความประทับใจ หรือเลือกเดินชมร้านอาหารท้องถิ่น หม้อไฟจิว และขนมพื้นเมืองนานาชนิดตามอัธยาศัย

OPTION : ล่องเรือชมวิวมืองจิ่งชิ่งยามค่ำคืน ราคาท่านละ 300 หยวน/ท่าน



หงหยาดัง
(Hongyadong,洪崖洞)

ที่พัก HOLIDAY INN EXPRESS HOTEL ระดับ 4* หรือเทียบเท่า

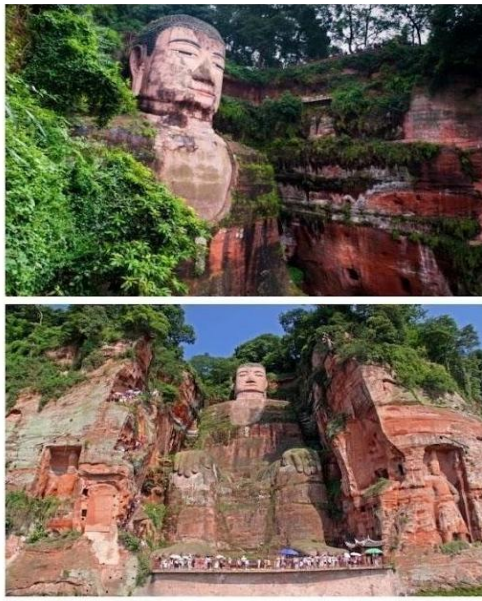
วันที่สี่ จิ่งชิ่ง - เล่อซาน - พระใหญ่เล่อซาน - เจิงตู - ตงเจียวอี้

เช้า บริการอาหารเช้า ณ ห้องอาหารของโรงแรม

นำท่านเดินทางสู่ **เมืองเล่อซาน (Leshan - 乐山)** เมืองเล่อซานมีประวัติศาสตร์ยาวนานกว่า 2,000 ปี ตั้งอยู่ตรงจุดบรรจบของแม่น้ำ 3 สาย คือ แม่น้ำหมินเจียง (Min River), แม่น้ำต้าตุ้ (Dadu River) และแม่น้ำชิงอี้ (Qingyi River) ในสมัยราชวงศ์ถัง (ค.ศ. 713) กระแสน้ำบริเวณนี้เชี่ยวกรากและเป็นอันตรายต่อชาวเรืออย่างมาก หลวงพ่อไห่ทง (Hai Tong) พระเถระผู้มีจิตเมตตาจึงริเริ่มแกะสลักพระพุทธรูปขนาดมหึมาบนหน้าผาหินทรายสีแดง โดยหวังว่าความบารมีของพระพุทธรูปจะช่วยคุ้มครองชาวเรือ และเศษหินจากการแกะสลักที่ตกลงสู่ก้นแม่น้ำจะช่วยลดความเร็วของกระแสน้ำได้ การก่อสร้างกินเวลายาวนานถึง 90 ปี ผ่านอุปสรรคมากมายจนสำเร็จเสร็จสิ้นในสมัยของเจ้าเมืองเหว่ยเกา โดยได้รับการดูแลต่อจนกลายเป็นพระพุทธรูปหินแกะสลักที่ใหญ่ที่สุดในโลกมาจนถึงปัจจุบัน ใช้เวลาเดินทางประมาณ 3 ชั่วโมง

เที่ยง บริการอาหารกลางวัน ณ ภัตตาคาร

บ่าย นำท่านล่องเรือชม **พระใหญ่เล่อซาน (Leshan Giant Buddha, 乐山大佛)** คือแลนด์มาร์กระดับโลก ตำนานที่คนทั่วโลก อยากไปเห็นด้วยตาตัวเอง องค์พระเป็นพระศรีอริยเมตไตรย (Maitreya Buddha) แกะสลักจาก หน้าผาหินริมแม่น้ำ สูงถึง 71 เมตร และถือว่าเป็นพระพุทธรูปหินแกะสลักที่สูงและใหญ่ที่สุดในโลก สร้างขึ้นตั้งแต่สมัย ราชวงศ์ถังและยืนหยัดมากกว่า 1,200 ปี โดยองค์พระตั้งตระหง่านอยู่บนหน้าผา หลังอวิ้นซาน (凌云山) มองลงไปยัง จุดบรรจบของแม่น้ำสำคัญ ทำให้ที่นี่ทั้งศักดิ์สิทธิ์และเป็นชัยภูมิที่มีพลังมาก จากนั้นนำท่านเดินทางสู่ **เขตหงหย่า (Hongya County, 洪雅縣)** ในเมืองเหมยซาน มณฑลเสฉวน เป็นสถานที่ที่ธรรมชาติรังสรรค์ไว้อย่างสมบูรณ์แบบ ด้วยภูมิประเทศที่ประกอบด้วย **"เจ็ดส่วนภูเขา สองส่วนน้ำ และหนึ่งส่วนพื้นที่ราบ"** ทำให้ที่นี่มีอากาศบริสุทธิ์และ ทัศนียภาพที่หลากหลายมอบประสบการณ์การท่องเที่ยวที่ผสมผสานระหว่างความมหัศจรรย์ทางธรณีวิทยา ประวัติศาสตร์ โบราณและการพักผ่อนเพื่อสุขภาพอย่างแท้จริง จากนั้นนำท่านเดินทางสู่เมือง **เจิงตู** นครเจิงตูเป็นเมืองหลวงของ มณฑลเสฉวนมีประชากรมากที่สุดของภาคตะวันตกราว 15 ล้านคน ด้วยที่ตั้งอยู่บริเวณลุ่มแม่น้ำหมินใจมีความสำคัญ ในทุกด้าน ปัจจุบันเป็นนครระดับจังหวัดเป็นศูนย์กลางทางการเมือง เศรษฐกิจ คมนาคมและวัฒนธรรมของมณฑลฯ คำว่าเจิงตูมีความหมายว่า ค่อยๆ กลายเป็นเมืองย้อนไปเมื่อราว 2,000 ปีก่อน ในยุคสมัยจีนชื้ออ่องเต๋ ได้มีการจัด การระบบชลประทานขึ้น เพื่อแก้ไขปัญหาน้ำท่วมที่เกิดเป็นประจำทุกปี เมื่อแก้ไขปัญหาน้ำท่วม ได้ชาวนาชาวไร่เพาะปลูก ได้ดี ชีวิตความเป็นอยู่ดีขึ้น จึงเริ่มมีผู้อพยพเดินทางมาตั้งรกรากมากขึ้นเรื่อยๆ จึงได้ชื่อว่า เจิงตู อันเป็นที่มาของ ชื่อเมือง



พระใหญ่เล่อซาน



ตงเจียวจี้
(Eastern Suburb Memory)

จากนั้นนำท่านชม **ตงเจียวจี้ (东郊记忆, Eastern Suburb Memory)** หนึ่งในสถานที่ท่องเที่ยวที่โดดเด่นและเป็นที่ยอดนิยมที่สุดในเฉิงตู ที่นี่เคยเป็นอดีตโรงงานผลิตหลอดอิเล็กทรอนิกส์ในยุค 1950s สถานที่ที่อยู่ในเฉิงตูที่ผสมผสาน **ศิลปะ วัฒนธรรม ไลฟ์สไตล์ การช้อปปิ้ง และอาหาร** ไว้ในที่เดียวจากอดีตโรงงาน อุตสาหกรรมที่ถูก แปลงโฉมเป็นแหล่งแอ่งเฮาต์สูดฮิป เมื่อคุณก้าวเข้าสู่ตงเจียวจี้ จะสัมผัสได้ถึงบรรยากาศที่เต็มไปด้วยเอกลักษณ์ของสถาปัตยกรรมแบบ Industrial Chic ที่นี้เต็มไปด้วยองค์ประกอบของโรงงานเก่า เช่น โรงงานอิฐสีแดง โกดัง ขนาดใหญ่ ปล่องไฟสูง ท่อน้ำและหัวรถจักรไอน้ำเก่าที่ตั้งอยู่ตามจุดต่าง ๆ ซึ่งกลายเป็นฉากหลังยอดนิยมสำหรับ นักท่องเที่ยวที่ชื่นชอบการถ่ายภาพ โดยมีไฮไลท์ที่น่าสนใจตามโซนต่างๆ อาทิ เช่น **Concept Stores & Handmade Shops** ร้านเสื้อผ้าและของที่ระลึกสไตล์อินดี้ งานทำมือที่ไม่ซ้ำใคร **Bookstores & Creative Shops** ร้านหนังสือ อีสาระที่มีทั้งงานศิลป์ ไปสการ์ดและของสะสมแนววินเทจ **Souvenir Corner** – ของฝากเก๋ ๆ เช่น เครื่องประดับ งานคราฟต์ กระเป๋าผ้า ลายกราฟิกแนวศิลปะ **Cafés เก๋ ๆ** – มีทั้งคาเฟ่ในโกดังอิฐแดงคาเฟ่กาแฟดริปไปจนถึงร้านชา แบบโมเดิร์น **บาร์ & คราฟต์เบียร์** – ตอนเย็นบรรยากาศคึกคัก เหมาะกับการนั่งชิลฟังดนตรีสด

อาหารเสฉวน (Sichuan Food) ร้านอาหารท้องถิ่นจัดเต็มเมนูเผ็ดร้อน เช่น หม่าล่าหม้อไฟ เสฉวนสตรีทฟู้ด **สตรีทฟู้ดสไตล์ครีเอทีฟ** – เช่น ไอศกรีมโฮมเมด ขนมอบ แซนด์วิชพิวซัน และของกินเล่นที่เหมาะกับการเดินช้อปปิ้งเพลิน

อิสระอาหารค่ำเพื่อสะดวกแก่การท่องเที่ยว

ที่พัก HOLIDAY INN EXPRESS HOTEL ระดับ 4* หรือเทียบเท่า

วันที่ห้า ศูนย์จำหน่ายผลิตภัณฑ์ผ้าไหม - สวนดอกไม้บ้านฮวาจวงหยวน - วัดต้าเจี๊ว - ถนนคนเดินซุนซีลู่ - หมี่แพนด้ายักษ์ ปีนตึก IFS - ตึกแฝดเทียนฟู่ - ชมแสงสี The Tower of Life ห้าง SKP

เช้า บริการอาหารเช้า ณ ห้องอาหารของโรงแรม

จากนั้นนำท่านเข้าเยี่ยมชม **ศูนย์จำหน่ายผลิตภัณฑ์ ผ้าไหม** หนึ่งในสินค้าส่งออก ที่ขึ้นชื่อของจีนตั้งแต่อดีตจนกระทั่งปัจจุบัน ชมการสาธิตกระบวนการทอไหมและเลือกชมผลิตภัณฑ์ผ้าไหม อาทิ ชุดผ้าไหม ผ้าปูที่นอน ปลอกหมอน และเสื้อผ้า ที่ทำจากผ้าไหม นำท่านชม **สวนดอกไม้บ้านฮวาจวงหยวน (Manhua Manor, 漫花庄园)** ที่นี้ไม่ใช่แค่สวนดอกไม้ธรรมดา แต่เป็นอาณาจักรดอกไม้ขนาดใหญ่ที่รวบรวมพันธุ์ไม้จากทั่วโลกมาจัดแสดงในสไตล์ยุโรปผสมผสานกับความทันสมัย จนได้ฉายาว่าเป็น **"สวนสวรรค์บนดิน"** ของมณฑลเสฉวนยังเป็นหนึ่งในสี่ทะเลดอกไม้ที่ใหญ่ที่สุดในประเทศจีนครอบคลุมพื้นที่กว่า 600 เอเคอร์และมีชื่อเสียงไปทั่วประเทศและต้อนรับนักท่องเที่ยวมากกว่าหนึ่งล้านคนทุกปี มีชื่อเสียงในด้านดอกไม้และมีนักท่องเที่ยวที่สวยงามทุกฤดูกาล ช่วงฤดูใบไม้ผลิ (ก.พ. - เม.ย.) ช่วงพีคที่สุด! ดอกซากุระนับพันต้นจะบานสะพรั่ง พร้อมกับดอกทิวลิปหลากสีสีนที่ปูพรมเต็มพื้นที่ ***หมายเหตุ การบานของดอกไม้ขึ้นอยู่กับสภาพอากาศ, ไม่รวมค่าตัวขึ้นสะพานกระจก**

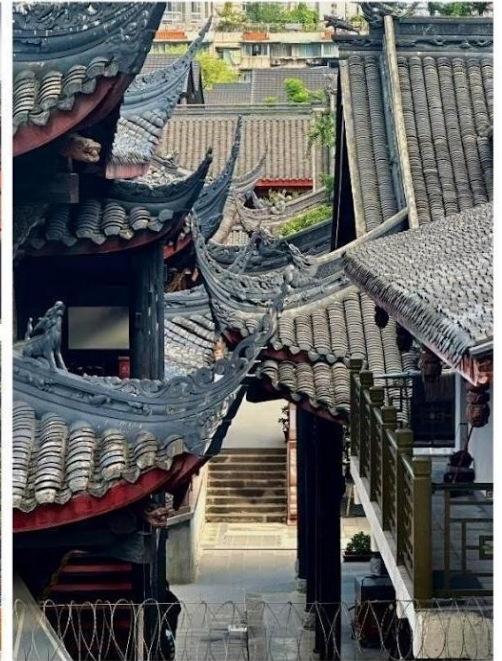


เที่ยง บริการอาหารกลางวัน ณ ภัตตาคาร

บ่าย จากนั้นเดินทางไปยัง **วัดต้าจื่อ** เป็นวัดเก่าแก่ที่มีอายุยาวนานกว่า 1,600 ปี ตั้งอยู่ใจกลางของ Chengdu ที่นี่ถือเป็นสถานที่สำคัญที่น่าสนใจ เพราะเป็นวัดที่พระถังซำจั๋งบวชเป็นพระภิกษุก่อนจะย้ายไปจำพรรษายังวัดอื่นภายในวัดต้าสือนั้นเจียบสงบจากนั้นนำท่านสู่ **ถนนคนเดินชุนซีลู่** เป็นย่านวัยรุ่นเปรียบได้กับสยามสแคว์ ซึ่งขายสินค้าที่ทันสมัยเป็นถนนที่ปิดไม่ให้รถวิ่งผ่านได้ ห้างดังในย่านนี้ก็มีให้เลือกช้อปปิ้งมากมายหลากหลาย



วัดต้าจื่อ



จากนั้น นำท่านชม **หมีแพนด้ายักษ์** กำลังปีนตึก **IFS** เป็นอีกหนึ่งแลนด์มาร์ค ที่ใครมาเจียงตูแล้วต้องมาเช็กอิน

อิสระอาหารค่ำเพื่อสะดวกแก่การท่องเที่ยว



หมีแพนด้ายักษ์ กำลังปีนตึก IFS



สมควรแก่เวลา นำท่านเดินทางกลับสู่โรงแรมที่พัก ระหว่างทางนำท่านแวะชมแสงสีถ่ายรูปด้านนอก **ตึกแฝดเทียนฟู (Tianfu International Financial Center Towers, 天府双塔)** สัญลักษณ์แห่งความทันสมัยและความก้าวหน้าของเมืองเฉิงตู ตึกระฟ้าแฝดแห่งนี้ตั้งตระหง่านอยู่ใจกลางย่านการเงินแห่งใหม่ ตึกแฝดเทียนฟู มีความสูงกว่า 220 เมตร แต่ละตึกมีดีไซน์ที่โฉบเฉี่ยวและเป็นเอกลักษณ์ โดยเฉพาะในยามค่ำคืน ตัวอาคารจะถูกประดับ ประดาด้วยไฟ LED ที่สว่างไสวทำให้เกิดการแสดงแสงสีที่สวยงามตระการตา



ตึกแฝดเทียนฟู
(Tianfu International Financial Center Towers)

จากนั้นนำท่านแวะชมแสงสีถ่ายรูป ด้านนอกสัมผัสความ อลังการของ **หอคอยแห่งชีวิต (The Tower of Life, 生命之塔)** คือสัญลักษณ์แห่งความ ล้ำสมัยที่ตั้งตระหง่าน อยู่ใจกลางห้างสรรพสินค้า **SKP เฉิงตู** ที่นี้ไม่ใช่เพียงแค่โครงสร้างทางสถาปัตยกรรมแต่ยังเป็นผลงานศิลปะชิ้นเอกที่ผสมผสานระหว่างความหรูหราของศูนย์การค้า เข้ากับความงดงามของธรรมชาติได้อย่างลงตัว



ชมแสงสี The Tower of Life

ที่พัก **HOLIDAY INN EXPRESS HOTEL ระดับ 4* หรือเทียบเท่า**

วันที่หก ศูนย์จำหน่ายผลิตภัณฑ์หยก - ศูนย์สมุนไพรจีน - ซอยกว้างแคบ - เมืองโบราณลี่ไ้ - สยามบิณเมืองเทียนฟู - สยามบิณสุวรรณภูมิ ประเทศไทย

เช้า บริการอาหารเช้า ณ ห้องอาหารของโรงแรม

จากนั้นนำท่านเข้าเยี่ยมชม ศูนย์จำหน่ายผลิตภัณฑ์หยก ในวัฒนธรรมจีน“หยก”(Jade)ไม่ได้เป็นเพียงแค่เครื่องประดับ แต่เป็นสัญลักษณ์ของความสูงส่ง คุณธรรมและความโชคดี จนมีคำกล่าวที่ว่า “ทองนั้นมีราคา แต่หยกนั้น ประเมินค่ามิได้” ชมการสาธิตการแกะสลักหยกเป็นรูปมงคล เช่น ปี่เซียะ เรียกทรัพย์ หรือ หยกทรงกลมที่สื่อถึงความปลอดภัย ราบรื่น ให้ท่านได้เลือกซื้อเลือกชมตามอัธยาศัย จากนั้นนำท่านเข้าเยี่ยมชม ศูนย์สมุนไพรจีน คือการเปิด ประตูสู่ศาสตร์ การแพทย์แผนโบราณที่มีอายุกว่า 5,000 ปี ซึ่งชาวจีนเชื่อในหลักการ “หยิน-หยาง” และการรักษา ที่ต้นเหตุเพื่อสร้าง สมดุลให้ร่างกาย เช่น บัวหิมะ (Bao Fu Ling) ที่เด่นเรื่องรักษาแผลพอง, ตั้งเช่า ราชาสุมไพโร ช่วยบำรุงปอดและไต หรือ โสมคน ที่มีรูปร่างคล้ายมนุษย์ซึ่งใช้บำรุงธาตุไฟ

นำท่านชม ซอยกว้างแคบ (Kuanzhai Alley, 宽窄巷子) เส้นเมืองเก่าที่ผสมความทันสมัยใจกลางเจียงตู ซอยกว้างแคบไม่ใช่แค่ถนนคนเดิน แต่เป็นย่านประวัติศาสตร์ ที่ได้รับการอนุรักษ์และปรับปรุงอย่างงดงาม ประกอบด้วยตรอกหลัก 3 สาย ที่ขนานกันไป โดยแต่ละตรอกสะท้อนบรรยากาศและบทบาทที่แตกต่างกัน ตั้งแต่สมัยราชวงศ์ชิง เมื่อ 300 กว่าปีก่อน จนถึงปัจจุบันย่านซอยกว้างแคบประกอบด้วย 3 ตรอก ได้แก่

- ตรอกกว้าง (Kuan Alley, 宽巷子) ตรอกแห่งความสงบแบบดั้งเดิม

ตรอกนี้ยังคงรักษาความเป็นบ้านพักโบราณของเหล่าขุนนางและนายทหารในสมัยราชวงศ์ชิงไว้ได้อย่างสมบูรณ์ ให้ความรู้สึกสงบและย้อนยุคที่สุด อาทิเช่นร้าน น้ำชาโบราณ และเกสต์เฮาส์สไตล์ดั้งเดิม เป็นจุดที่ดีที่สุดใน การถ่ายภาพ อาคารสถาปัตยกรรมจีนโบราณที่สวยงาม

- ตรอกแคบ (Zhai Alley, 窄巷子) ตรอกแห่งศิลปะและรสชาติ

ผสมผสานความเก่าแก่เข้ากับชีวิตชีวาทางศิลปะและวัฒนธรรม มีร้านค้าและคาเฟ่ที่ทันสมัยขึ้นมา แต่ยังคงไว้ซึ่ง กลิ่นอายของเสฉวน พบกับร้านอาหารเสฉวนพื้นเมือง คาเฟ่เก๋ ๆ ร้านจำหน่ายงานศิลปะ หัตถกรรมพื้นบ้าน และร้าน ขายของที่ระลึกที่ทำมือ เหมาะสำหรับเดินช้อปปิ้งและหาของอร่อย

- ตรอกบ่อน้ำ (Jing Alley, 井巷子) ตรอกแห่งความทันสมัย เป็นตรอกที่ทันสมัยที่สุดในสามตรอก แต่ยังคงมีอาคาร สไตล์โบราณผสมผสานเป็นที่ตั้งของร้านค้าแบรนด์เนม ร้านอาหารนานาชาติ บาร์ทันสมัย และคาเฟ่แบรนด์ดัง เช่น Starbucks (สาขาที่มีการออกแบบสไตล์จีนโบราณที่สวยงาม) และ Pop Mart สาขาขนาดใหญ่



ซอยกว้างซอยแคบ

เที่ยง บริการอาหารกลางวัน ณ ภัตตาคาร

บ่าย นำท่านชม **เมืองโบราณลั่วไต (Luodai Ancient Town, 洛带古镇)** ได้ฉายาว่าเป็น "เมืองแห่งชาวฮากกา (Hakka) อันดับหนึ่งของจีนตะวันตก" ซึ่งชาวฮากกาหรือ "จีนแคะ" นี้เองที่เป็นหัวใจสำคัญที่ทำให้ลั่วไตมีเอกลักษณ์ไม่เหมือนใคร เมืองนี้มีชื่อเสียงเป็นพิเศษในด้านการอนุรักษ์โบราณวัตถุทางวัฒนธรรมระดับชาติที่สำคัญ พิพิธภัณฑสถานฮากกาและสวนฮากกา สถาปัตยกรรมจีนโบราณเป็นรูปแบบสถาปัตยกรรมตามแบบฉบับของหมิงและชิง สลักด้วยรูปปั้นมังกร ฟีนิกซ์ ดอกไม้และนกอันน่าทึ่งมีรูปร่างเหมือนจริงและฝีมือประณีต

อิสระอาหารค่ำเพื่อสะดวกแก่การท่องเที่ยว



สมควรแก่เวลา นำท่านเดินทางสู่ **สนามบินเมืองเทียนฟู** เดินทางกลับสู่ ประเทศไทย

23.00 น. ออกเดินทางบินลัดฟ้ากลับสู่ **สนามบินสุวรรณภูมิ ประเทศไทย**
โดยสายการบิน **ไทยเวียตเจ็ทแอร์ (Thai Vietjet Air)** เที่ยวบินที่ **VZ3681** ใช้เวลาเดินทางประมาณ 2 ชั่วโมง 55 นาที **ไม่มีบริการอาหารและน้ำดื่มบนเครื่อง**

01.15 น. เดินทางถึง **สนามบินสุวรรณภูมิ ประเทศไทย** โดยสวัสดิภาพ พร้อมด้วยความประทับใจ

อัตราค่าบริการนี้รวม



- ค่าบัตรโดยสารขึ้นประหยัดเดินทาง ไป-กลับ ตามเส้นทางและวันที่ระบุ ในรายการ



- ค่ารถนำเที่ยวตามรายการที่ระบุ



- ค่าอาหารตามที่ระบุในรายการ (ทางบริษัท สงวนสิทธิ์ในการสลับมือหรือเปลี่ยนแปลง เมื่อบริษัทตามสถานการณ์)



- ค่าเข้าชมสถานที่ต่างๆ ตามที่ระบุในรายการ



- ค่าประกันชีวิตกรณีอุบัติเหตุในระหว่างการเดินทาง คุ้มครองในวงเงินไม่เกินท่านละ 1,000,000 บาท และค่ารักษาพยาบาลกรณีอุบัติเหตุในวงเงินไม่เกิน ท่านละ 500,000 บาท (ตามเงื่อนไขกรมธรรม์)



- ค่าน้ำหนักสัมภาระถือขึ้นเครื่อง 7 กิโลกรัมต่อท่าน ต่อเที่ยวบิน
- ค่าน้ำหนักสัมภาระโหลดใต้เครื่อง 23 กิโลกรัม 1 ชั้น ต่อท่าน



- ค่าที่พักจำนวน 5 คืน พักห้องละ 2 ท่าน หรือ พักห้องละ 3 ท่าน ในกรณีมาไม่ครบคู่ และไม่ต้องการเพิ่มค่าห้องพักเดี่ยว

หมายเหตุ : หากห้องพักแบบเตียงคู่มีไม่เพียงพอ ทางบริษัทฯ จะเปลี่ยนเป็นเตียงใหญ่ (เตียงเดี่ยว)



- ค่าภาษีมูลค่าเพิ่ม 7% (เฉพาะค่าบริการเท่านั้น)

อัตราค่าบริการนี้ไม่รวม



- ค่าทำหนังสือเดินทางประเทศไทย และเอกสารที่เกี่ยวข้องของผู้ถือ หนังสือเดินทางต่างด้าว



- ค่าภาษีน้ำมันเชื้อเพลิงในกรณีที่สายการบิน มีประกาศเก็บเพิ่มเติม



- ค่าอาหารบนเครื่องบิน, ค่าเลือกที่นั่งบนเครื่องบิน



- ค่าใช้จ่ายส่วนตัวนอกเหนือจากรายการที่ระบุ เช่น ค่าเครื่องดื่มและค่าอาหารที่สั่งเพิ่มเอง, ค่าอาหารและเครื่องดื่มสั่งพิเศษนอก รายการ



- ค่าวีซ่าท่องเที่ยวเข้าประเทศจีนสำหรับ หนังสือเดินทางต่างชาติที่ไม่ได้รับการยกเว้น



- ค่าใช้จ่ายเกี่ยวข้องกับการตรวจ Covid -19 ตามกฎระเบียบการเข้า ประเทศต้นทางและปลายทาง



- ค่าบริการโหลดกระเป๋าส่วนเกิน



- ค่าอาหารพิเศษสั่งเพิ่มเติม เช่น อาหารเจ, มังสวิรัติ, อาหารฮาลาล หรือ อาหารพิเศษทางโภชนาการ



- ค่าใช้จ่ายอันเกิดจากความล่าช้าของสายการบิน, อุบัติภัยทางธรรมชาติ, โรคระบาด, การประท้วง, การจลาจล, การนัดหยุดงาน, การถูกปฏิเสธไม่ให้ออกและเข้าเมืองจากเจ้าหน้าที่ผู้เกี่ยวข้อง ซึ่งอยู่นอกเหนือความควบคุมของบริษัทฯ



ค่าทิปมัคคุเทศก์ท้องถิ่นและคนขับรถ 1,800 บาทต่อท่าน (ค่าทิปสำหรับเด็กราคาเท่ากับผู้ใหญ่)

ชำระเงินได้ที่สนามบินสุวรรณภูมิในวันเดินทาง

ค่าทิปหัวหน้าทัวร์ไทย (ขึ้นอยู่กับความพึงพอใจของท่าน)



เงื่อนไข Travel

การบริการ

BOOK NOW



จอง หรือ ยกเลิก

ผู้ซื้อควรศึกษาทำความเข้าใจเงื่อนไขที่ระบุไว้ในเอกสารอย่างถี่ถ้วนเพื่อเป็นประโยชน์กับผู้ใช้เอง

เงื่อนไขการสำรองที่นั่ง

กรุณาทำการจองก่อนการเดินทาง
อย่างน้อย 45 วันทำการหรือก่อนหน้านั้น
โดยส่งอีเมลรายชื่อและ
หน้าหนังสือเดินทางเพื่อยืนยันการจองที่นั่ง

พร้อมชำระมัดจำท่านละ: 10,000 บาท

**ค่าทัวร์ส่วนที่เหลือ บริษัทฯ จะเรียกเก็บเงิน
ค่าทัวร์ทั้งหมด 20 วันก่อนการเดินทาง**

มีเช่นนั้นบริษัท ฯ ขอสงวนสิทธิ์
ในการยกเลิกการเดินทางของท่าน
และการคืนเงินทั้งหมดหรือ
ตามค่าใช้จ่ายที่เกิดขึ้นจริง

เมื่อท่านตกลงชำระเงินค่าบริการ
ไม่ว่าทั้งหมดหรือบางส่วนกับทางบริษัทฯ
ทางบริษัทฯจะถือว่า
ท่านได้ยอมรับในเงื่อนไขการให้บริการ
ที่ ใต้ระบุไว้ในเอกสารฉบับนี้ทั้งหมดนี้แล้ว

เงื่อนไขการยกเลิก

*****เงื่อนไขการยกเลิกบริการทัวร์เป็นไปตาม
พระราชบัญญัติธุรกิจนำเที่ยวและมัคคุเทศก์*****

**แจ้งยกเลิกการเดินทางก่อน 30 วัน
คืนเงินค่าทัวร์ 100% โดยหักค่าใช้จ่าย
ที่เกิดขึ้นจริง** ได้แก่ ค่ามัดจำรถบัส, ค่ามัดจำ
โรงแรมที่พัก, ค่ามัดจำร้านอาหาร และ ค่าบริการ

**แจ้งยกเลิกก่อนการเดินทาง 15 วัน
คืนเงินค่าทัวร์ 50% โดยหักค่าใช้จ่าย
ที่เกิดขึ้นจริง** ได้แก่ ค่ามัดจำรถบัส,
ค่ามัดจำโรงแรมที่พัก, ค่ามัดจำร้านอาหาร
และ ค่าบริการ

**แจ้งยกเลิกการเดินทาง น้อยกว่า 15 วัน
ขอสงวนสิทธิ์ในการไม่คืนเงินเต็มจำนวน**

****ในกรณีจองทัวร์ตรงวันหยุดเทศกาล,
วันหยุดนักขัตฤกษ์ ทางบริษัทฯ ขอสงวนสิทธิ์
ไม่คืนเงินโดยไม่มีเงื่อนไขใดๆ ทั้งสิ้น****



เงื่อนไข

การให้บริการ



1. บริษัทฯ ขอสงวนสิทธิ์ในการเปลี่ยนแปลงราคาและเงื่อนไขต่าง ๆ โดยไม่ต้องแจ้งให้ทราบล่วงหน้า ทั้งนี้ให้ขึ้นอยู่กับดุลยพินิจของบริษัทฯเท่านั้น อีกทั้งข้อสรุปและข้อตัดสินใจ ๆ ของบริษัทฯ ให้ถือเป็นข้อยุติสิ้นสุดสมบูรณ์ หากท่านได้ชำระเงินค่าบริการมาแล้วถือว่าท่านได้ยอมรับและรับทราบเงื่อนไขการให้บริการข้ออื่นๆที่ได้ระบุมาทั้งหมดนี้แล้ว
2. โปรแกรมทัวร์นี้จะสามารถออกเดินทางได้ต้องมีจำนวนผู้เดินทางขั้นต่ำ 20 ท่านรวมในคณะตามที่กำหนดไว้เท่านั้น หากมีจำนวนผู้เดินทางรวมแล้วน้อยกว่าที่กำหนดไว้ บริษัทฯ ขอสงวนสิทธิ์ในการยกเลิกหรือปรับเปลี่ยนกำหนดการเดินทาง
3. เนื่องจากเป็นราคาโปรโมชั่นบัตรโดยสารชั้นประหยัดพิเศษของเที่ยวบินปกติและเที่ยวบินเช่าเหมาลำทางบริษัทจะทำการออกบัตรโดยสารทันทีเมื่อคณะมีจำนวนขั้นต่ำ 10 ท่าน ไม่สามารถเปลี่ยนแปลงชื่อผู้เดินทาง และกำหนดการเดินทางได้ หากท่านต้องการเปลี่ยนแปลงจะต้องเสียค่าธรรมเนียมตามที่สายการบินกำหนด และขอสงวนสิทธิ์ในการเปลี่ยนแปลงเที่ยวบิน เวลากำหนดการเดินทางของเที่ยวบินตามข้อกำหนดของกรมการบินพลเรือนโดยไม่ต้องแจ้งให้ทราบล่วงหน้า
4. บริษัทฯและตัวแทนของบริษัทขอสงวนสิทธิ์ที่จะเปลี่ยนแปลงรายการทัวร์,เที่ยวบิน,สายการบินและที่นั่งบนรถนำเที่ยวตามความเหมาะสมให้สอดคล้องกับสถานการณ์ข้อจำกัดด้านภูมิอากาศ, จำนวนที่นั่งของชั้นประหยัดพิเศษของสายการบิน และเวลา ณ วันที่เดินทางจริง ทั้งนี้ทางบริษัทจะยึดถือและคำนึงถึงความปลอดภัย รวมถึงประโยชน์สูงสุดของลูกค้าส่วนมากเป็นสำคัญ
5. บริษัทฯขอสงวนสิทธิ์ที่จะเปลี่ยนแปลงรายการทัวร์ ในกรณีที่เกิดจากภัยธรรมชาติ, โรคระบาดหรือเหตุสุดวิสัยต่างๆ ทางบริษัทจะยึดถือและคำนึงถึงความปลอดภัยเป็นสำคัญ
6. ค่าบริการที่ท่านชำระกับทางบริษัทฯ เป็นการชำระแบบเหมาขาด และทางบริษัทฯ ได้ชำระให้กับบริษัทฯตัวแทนแต่ละแห่งแบบเหมาขาดเช่นกัน ดังนั้นหากท่านมีเหตุอันใดที่ทำให้ท่านไม่ได้ท่องเที่ยวพร้อมคณะตามรายการที่ระบุไว้ ท่านจะขอคืนค่าบริการไม่ได้
7. กรณีเกิดความผิดพลาดจากตัวแทน หรือ หน่วยงานที่เกี่ยวข้อง จนมีการยกเลิก ลำช้า หรือเปลี่ยนแปลง การบริการของสายการบิน,บริษัทขนส่ง หรือ หน่วยงานที่ให้บริการ บริษัทฯ จะดำเนินการโดยสุดความสามารถที่จะจัดบริการทัวร์อื่นทดแทนให้ แต่จะไม่คืนเงินให้สำหรับค่าบริการนั้นๆ
8. ผู้เดินทางต้องใช้วิจารณญาณส่วนตัวและรับผิดชอบต่อการตัดสินใจในการเลือกซื้อสินค้าต่าง ๆ ในระหว่างการเดินทางท่องเที่ยวด้วยตัวท่านเอง บริษัทฯ จะไม่สามารถรับผิดชอบใด ๆ หากเกิดความไม่พึงพอใจในสินค้าที่ผู้เดินทางได้ซื้อระหว่างการเดินทางท่องเที่ยวนี้
9. ในระหว่างการท่องเที่ยวนี้ หากท่านไม่ใช้บริการใดไม่ว่าทั้งหมดหรือบางส่วน ถือว่าท่านสละสิทธิ์ไม่สามารถเรียกร้องขอคืนค่าบริการได้

เงื่อนไข

การให้บริการ



10. ผู้เดินทางต้องรับผิดชอบต่อการจัดเก็บ และ ดูแลทรัพย์สินส่วนตัว ของมีค่าต่าง ๆ อย่างระมัดระวัง บริษัทฯ จะไม่สามารถรับผิดชอบใด ๆ หากเกิดการสูญหายของ ทรัพย์สินส่วนตัว ของมีค่าต่าง ๆ ระหว่างการเดินทางท่องเที่ยว อันมีสาเหตุมาจากผู้เดินทาง

11. บริษัทฯ ขอสงวนสิทธิ์ที่จะไม่รับผิดชอบต่อค่าเสียหายในเหตุการณ์ที่เกิดจากการยกเลิกหรือความล่าช้าของสายการบิน ภัยธรรมชาติ การนัดหยุดงาน การจลาจล การปฏิวัติ รัฐประหาร โรคระบาด ที่อยู่นอกเหนือการควบคุมของทางบริษัทฯ หรือ ค่าใช้จ่ายเพิ่มเติมที่เกิดขึ้นทางตรง หรือทางอ้อม เช่น การเจ็บป่วย การถูกทำร้าย การสูญหาย ความล่าช้า หรือ จากอุบัติเหตุต่าง ๆ

12. บริษัทฯ ขอสงวนสิทธิ์ที่จะไม่รับผิดชอบต่อใด ๆ ต่อการไม่เป็นไปตามความคาดหวัง และความไม่พึงพอใจของผู้เดินทาง ที่เกี่ยวข้องกับ สภาพธรรมชาติ ภูมิอากาศ ฤดูกาล ทัศนียภาพ วัฒนธรรม วิถีและพฤติกรรมของประชาชนในประเทศที่เดินทางไป

13. ทางบริษัทฯ จะไม่รับผิดชอบต่อใด ๆ หากผู้เดินทางประสบเหตุสภาวะฉุกเฉินจากโรคประจำตัว ซึ่งลูกค้าจะต้องยอมรับในเงื่อนไขนี้ในกรณีที่เกิดเหตุสุดวิสัย ซึ่งอยู่นอกเหนือความรับผิดชอบของบริษัทฯ

14. ในกรณีผู้เดินทางที่ต้องการความช่วยเหลือเป็นพิเศษ เช่น การขอใช้วีซ่าที่สนามบิน กรุณาแจ้งบริษัทฯ อย่างน้อย 7 วันก่อนการเดินทาง หรือตั้งแต่ที่ท่านเริ่มจองทัวร์ ทางบริษัทขอสงวนสิทธิ์ในการเรียกเก็บค่าใช้จ่ายตามจริงที่เกิดขึ้นกับผู้เดินทาง (ถ้ามี)

15. กรณีที่ผู้เดินทางต้องออกบัตรโดยสารภายในประเทศ เช่น ตั๋วเครื่องบิน ,ตั๋วรถทัวร์ ,ตั๋วรถไฟ กรุณาติดต่อสอบถามเพื่อยืนยันกับเจ้าหน้าที่ก่อนทุกครั้งก่อนออกบัตรโดยสาร หากเกิดความเสียหาย บริษัทขอสงวนสิทธิ์ในการไม่รับผิดชอบต่อค่าใช้จ่ายที่เกิดขึ้น

16. ทางบริษัทขอสงวนสิทธิ์ที่จะไม่รับผิดชอบต่อ หากผู้เดินทางไม่ปฏิบัติตามข้อกำหนดมาตรการควบคุมโรค การแพร่ระบาดใดๆ บริษัทขอสงวนสิทธิ์ในการไม่รับผิดชอบต่อค่าใช้จ่ายที่เกิดขึ้นใดๆทั้งสิ้น

17. ในกรณีที่ผู้เดินทางใช้หนังสือเดินทางราชการ(เล่มน้ำเงิน) หรือ บัตร APEC เพื่อการท่องเที่ยวกับคณะทัวร์ หากท่านถูกปฏิเสธในการเข้า-ออกประเทศใด ๆ ก็ตามทางบริษัทฯ ขอสงวนสิทธิ์ไม่คืนค่าทัวร์ และรับผิดชอบต่อใดๆ ทั้งสิ้น

18. ตามข้อตกลงร่วมกับบริษัทผู้ให้บริการท่องเที่ยวจีน เพื่อโปรโมทสินค้าพื้นเมือง คือ ร้านบัวหิมะ, ร้านหยก, ร้านยางพารา, ร้านใบชา และร้านยา ซึ่งจะต้องระบุไว้ในโปรแกรมทัวร์เนื่องจากมีผลกับราคา ทางบริษัทฯ ขอเรียนชี้แจงผู้เดินทางทุกท่านว่า ร้านขายสินค้าพื้นเมืองทุกร้านจำเป็นต้องให้ผู้เดินทางทุกท่าน เวะชม เป็นเวลา 45 นาที-1 ชั่วโมง ต่อครั้ง ซ้ำหรือไม่ ขึ้นอยู่กับความพึงพอใจของผู้เดินทางเป็นหลัก ไม่มีการบังคับใดๆทั้งสิ้น หากผู้เดินทางมีความประสงค์จะไม่เข้าร้านขายสินค้าพื้นเมือง หรือต้องการแยกตัวออกจากคณะ ทางบริษัทฯ ขอสงวนสิทธิ์ในการเรียกเก็บค่าใช้จ่ายเพิ่ม เป็นจำนวนเงิน 5,000 บาท/ท่าน