



TAT No. 11/09083

บริษัท แองเจลออนทัวร์ จำกัด

ANGEL ON TOUR CO.,LTD

เลขที่ 18 ซ.27(บุญศิริ2) ตำบล ปากน้ำ  
อำเภอ เมืองสมุทรปราการ จังหวัด สมุทรปราการ 10270  
Hotline : 086-316-7436,086-362-1960,090-946-4072

โทร 02-7560334-5

Website : www.angelontour.com

Email : info.angelontour@gmail.com

f angelontour

LINE @angelontour

# FUKUOKA

FUKUOKA ทุ่งดอกไม้ สวยสืบ (FREEDAY)

**FUK62**  
vietjet Air.com  
**5วัน3คืน**  
บินตรงลงฟุกุโอกะ



เช็คนกันดั้ม **LALAPORT FUKUOKA**

ราคาเริ่มต้น  
**22,999**  
\*รวมภาษีมูลค่าเพิ่มแล้ว\*

พีเรียดเดินทางปี 2569

พ.ค.	15-19/22-26/29-02
มิ.ย.	12-16/17-21/26-30
ก.ค.	03-07/10-14/17-21 (เปิดเพิ่ม)

ชมทุ่งดอกไม้ **KUJU FLOWER PARK**  
ชอปปิงเจ็ตไฮไฟว์ ชมบ่อนรกแบบญี่ปุ่น

- KUJU FLOWER PARK • ทะเลสาบคินริน • หมู่บ้านยูฟูอิน • บ่อเดือดยูมิ จิโกกุ
- MITSUI SHOPPING PARK LALAPORT FUKUOKA • ย่านเทนจิน

โรงแรมระดับ 3 ดาว

น้ำหนักกระเป๋า 20KG

อิสระเที่ยว 1 วัน

# FUKUOKA

FUKUOKA ทุ่งดอกไม้ สวยสบาย (FREEDAY)

**FUK62**  
vietjet  
AIR.com  
**5วัน3คืน**  
บินตรงลงฟุกุโอกะ



เช็ควันกันดั้ม **LALAPORT FUKUOKA**

ราคาเริ่มต้น  
**22,999**  
\*รวมภาษีมูลค่าเพิ่มแล้ว\*

พีเรียตเดินทางปี 2569

พ.ค.	15-19/22-26/29-02
มิ.ย.	12-16/17-21/26-30
ก.ค.	03-07/10-14/17-21 (เปิดเพิ่ม)

ชมทุ่งดอกไม้ **KUJU FLOWER PARK**  
ขอพรศาลเจ้าดาไซฟุ **ชมบ่อนรกเบปปุ**

- KUJU FLOWER PARK • ทะเลสาบคินริน • หมู่บ้านยูฟุอิน • บ่อเดือดยูมิ จีโทกุ
- MITSUI SHOPPING PARK LALAPORT FUKUOKA • ยะฮูเนชิน

🏨 โรงแรมระดับ 3 ดาว    🧳 น้ำหนักกระเป๋า 20KG    🚶 อีสระเที่ยว 1 วัน

ชมทุ่งดอกไม้ **KUJU FLOWER PARK**  
ขอพรศาลเจ้าดาไซฟุ อีสระ 1 วัน



VZ810 BKK 00.30 – 07.55 FUK

น้ำหนักกระเป๋า 20 KG.  
ถือขึ้นเครื่อง 7 KG.



VZ811 FUK 08.55 – 12.30 BKK

โปรดเช็คเวลาบินอีกครั้ง หากมีการซื้อตั๋วภายในประเทศ เนื่องจากเวลาบินอาจมีการเปลี่ยนแปลง

วันที่	โปรแกรมทัวร์	อาหาร			โรงแรม
		เช้า	เที่ยง	เย็น	
1	กรุงเทพฯ (สุวรรณภูมิ)	✗	✗	✗	
2	ฟุกุโอกะ – ศาลเจ้าดาไซฟุ – ทะเลสาบคินริน – หมู่บ้านยูฟูอิน	✗	JAPANESE SET	✗	BEPPU/OITA/ KITAKYUSHU HOTEL AREA ระดับ 3 ดาว มาตรฐานประเทศญี่ปุ่น หรือเทียบเท่า
3	บ่อน้ำพุร้อน – ยูมิ จิโกกุ – KUJU FLOWER PARK – DUTY FREE – MITSUI SHOPPING PARK LALAPORT FUKUOKA – ย่านเทนจิน		JAPANESE SET	✗	CROSS LIFE HAKATA YAMAGIBASHI ระดับ 3 ดาวมาตรฐานประเทศญี่ปุ่นหรือเทียบเท่า
4	อิสระท่องเที่ยวตามอัธยาศัย (ไม่มีรถบัสให้บริการ)		✗	✗	CROSS LIFE HAKATA YAMAGIBASHI ระดับ 3 ดาวมาตรฐานประเทศญี่ปุ่นหรือเทียบเท่า
5	ฟุกุโอกะ – กรุงเทพฯ(สุวรรณภูมิ)	BENTO SET	✗	✗	

\*\*\*รายการทัวร์อาจมีการเปลี่ยนแปลงตามความเหมาะสมโดยคำนึงถึงความปลอดภัยและผลประโยชน์ของลูกค้าเป็นหลัก\*\*\*

### อัตราค่าบริการ

กำหนดการเดินทาง	ผู้ใหญ่ ห้องละ 2-3 ท่าน อัตราท่านละ	พักเดี่ยว เพิ่มอัตราท่านละ
15 – 19 พฤษภาคม 2569	22,999	7,500

22 – 26 พฤษภาคม 2569	22,999	7,500
29 พฤษภาคม – 02 มิถุนายน 2569	25,999	7,500
12 – 16 มิถุนายน 2569	22,999	7,500
17 – 21 มิถุนายน 2569	22,999	7,500
26 – 30 มิถุนายน 2569	22,999	7,500
03 – 07 กรกฎาคม 2569	22,999	7,500
10 – 14 กรกฎาคม 2569	22,999	7,500
17 – 21 กรกฎาคม 2569 <b>เปิดเพิ่ม</b>	22,999	7,500

**ในกรณีที่ JOIN LAND (ไม่ใช่ตัวเครื่องบิน) ราคาท่านละ 14,500 บาท**

**\*\* ไม่มีราคาเด็ก สำหรับเด็กอายุไม่ถึง 2 ปี ณ วันเดินทางกลับ (INFANT) ท่านละ 10,000 บาท (ไม่มีที่นั่งบนเครื่องบินและไม่มีบริการอาหาร/เตียงนอน)\*\***

**\*\*หากต้องการทำกรุ๊ปส่วนตัว สามารถสอบถามเจ้าหน้าที่ได้\*\***

**\*\*การรีเคสอาหาร ห้องและที่นั่งเครื่องบิน ทางบริษัทฯ จะทำการรีเคสไปยังแลนดต่างประเทศและสายการบินหลังจากที่ได้รับจากลูกค้า แต่ทั้งนี้การรีเคสจะขึ้นอยู่กับเงื่อนไขจากทางร้านอาหาร โรงแรม แลนดต่างประเทศและสายการบิน ทางบริษัทฯ จะพยายามรีเคสตามที่คุณลูกค้าต้องการให้มากที่สุด\*\***

**อัตรานี้ยังไม่รวมค่าทิปพนักงานขับรถ หัวหน้าทัวร์ และ มัคคุเทศก์ท้องถิ่น ตามธรรมเนียม 2,000 บาท ต่อ ทริป ต่อ ลูกค้า ผู้เดินทาง 1 ท่าน รวมไปถึงเด็ก ยกเว้นเด็กอายุไม่ถึง 2 ปี ณ วันเดินทางกลับ (INFANT) ทั้งนี้ท่านสามารถให้มากกว่านี้ได้ตามความเหมาะสมและความพึงพอใจของท่าน โดยส่วนนี้ทางบริษัทขอสงวนสิทธิ์ในการเรียกเก็บก่อนเดินทางทุกท่าน ที่สนามบิน ในวันเช็คอิน**

## รายละเอียดโปรแกรม

**DAY 1 กรุงเทพฯ (สุวรรณภูมิ) (-/-/-)**

**21.00** คณะพร้อมกัน ณ ท่าอากาศยานนานาชาติสุวรรณภูมิ กรุงเทพฯ ชั้น 4 เคาน์เตอร์เช็คอิน **สายการบิน THAI VIETJET** โดยมีเจ้าหน้าที่ของบริษัทฯ คอยให้การต้อนรับ อำนวยความสะดวกตลอดขั้นตอนการเช็คอิน และ หัวหน้าทัวร์ให้คำแนะนำเพื่อเตรียมความพร้อมก่อนออกเดินทาง

**DAY 2 พุกอเกาะ – ศาลเจ้าดาไซฟู – ทะเลสาบคินริน – หมู่บ้านยูฟูอิน (-/L/-)**

**00.45** ออกเดินทางสู่ ท่าอากาศยาน พุกอเกาะ ประเทศญี่ปุ่น โดยสายการบิน **THAI VIETJET** เที่ยวบินที่ **VZ810**

**07.55** เดินทางถึง ท่าอากาศยาน พุกอเกาะ ประเทศญี่ปุ่น หลังผ่านขั้นตอนการตรวจหนังสือเดินทาง และตรวจรับสัมภาระเรียบร้อยแล้ว เปลี่ยนการเดินทางเป็นรถโค้ชปรับอากาศ

นำท่านเดินทางสู่ **เมืองดาไซฟู** แล้วนำท่านชม **ศาลเจ้าดาไซฟูเทมมังงู (TENMANGU SHRINE)** วัดชินโตเก่าแก่และมีชื่อเสียงที่สุดของจังหวัดพุกอเกาะ เป็นที่สถิตของเทพเจ้าแห่งความรู้ จึงมีนักเรียนนิสิต นักศึกษามากมายไหว้ขอพร เพื่อการศึกษาไม่เว้นแต่ละวัน ในฤดูใบไม้ผลิภายในวัดมีต้นบ๊วยนานาพันธ์มากกว่า 6,000 ต้นเจริญเติบโตอย่างหนาแน่นทั่วบริเวณวัด ให้บรรยากาศที่แสนรื่นรมย์ ด้านหน้าศาลเจ้ามี รูปหล่อวัวเทพเจ้า นอนเฝ้าอยู่บนแท่นด้วยความเชื่อที่ว่า ถ้าลูบหัววัวแล้วจะมีปัญญาดีและมีสุขภาพแข็งแรง ใคร

ต่อใครจึงพากันลုပ်หัววัวตัวนี้ด้วยความเอ็นดู อีสาระให้ท่านได้ “ชมและซื้อ” สินค้าของฝากของที่ระลึกที่เป็นสินค้าพื้นเมืองที่ร้านค้ากว่า 100 ร้านบริเวณหน้าวัดรวมถึงร้านขนมขึ้นชื่ออย่าง “อุเมะกาเอะ โมจิ” ขนมหวานที่ทำจากถั่วแดงห่อแป้งข้าวเหนียวแล้วนำไปปิ้ง หรือจะเลือกซื้อ ตุ๊กตาฮากะ ฮาริโกะ ที่ทำจากกระดาษปั้นเป็นก้อนและระบายตกแต่งเป็นรูปหน้า คนญี่ปุ่นเชื่อว่า เป็นตุ๊กตานำโชค



**เที่ยง** บริการอาหาร ณ ภัตตาคาร **เมนู JAPANESE SET**

นำท่านเดินทางสู่ **ทะเลสาบคินริน** (KINRIN LAKE) เป็นทะเลสาบเล็กๆ ในเมืองยูฟูอิน ห่างจากสถานีรถไฟประมาณ 25 นาที น้ำในทะเลสาบแห่งนี้ไหลมาจากน้ำพุร้อนทำให้น้ำในสระอุ่นอยู่ตลอดเวลา และในตอนเช้าบริเวณผิวน้ำจะมีไอน้ำลอยขึ้นมา เป็นอีกหนึ่งทะเลสาบที่สวยงามโดยเฉพาะในฤดูใบไม้เปลี่ยนสี

นำท่านเข้าสู่ **หมู่บ้านยูฟูอิน** เป็นต้นแบบของหมู่บ้าน OTOP ของประเทศญี่ปุ่น และเมืองนี้มีชื่อเสียงอีกอย่างในเรื่องของน้ำพุร้อน ภายในเมืองมีทะเลสาบ LAKE KINRIN ทะเลสาบแห่งนี้ที่เป็นจุดชมใบไม้เปลี่ยนสีที่งดงามอีกแห่งหนึ่งของหมู่บ้านยูฟูอิน อีกทั้งยังมีร้านค้าขายของพื้นเมือง ผักและผลไม้สด ของที่ระลึก HANDMADE น่ารักๆ มากมายและยังมีขนมขึ้นชื่ออย่าง “โคริอกเกะ” (มันชุบเกล็ดขนมปังทอด)



**ค่ำ** อีสาระรับประทานอาหาร ตามอัธยาศัยเพื่อสะดวกแก่การท่องเที่ยว

**พักที่** **BEPPU/OITA/ KITAKYUSHU HOTEL AREA** ระดับ 3 ดาวมาตรฐานประเทศญี่ปุ่นหรือเทียบเท่า

**DAY 3** บ่อน้ำพุร้อน – ยูมิ จิโกกุ – KUJU FLOWER PARK – DUTY FREE – MITSUI SHOPPING PARK LALAPORT FUKUOKA – ย่านเทินจิน (B/L/-)

**เช้า** บริการอาหาร ณ ห้องอาหารโรงแรม

นำท่านสู่ **บ่อน้ำพุร้อน** (JIGOKU MEGURI) หรือ บ่อน้ำพุร้อนขุมนรกทั้งแปด เป็นบ่อน้ำพุร้อนธรรมชาติที่เกิดขึ้น ภายหลังจากการระเบิดของภูเขาไฟ ประกอบไปด้วยแร่ธาตุที่เข้มข้น เช่น กำมะถัน แร่เหล็ก โซเดียม

คาร์บอนเนต เรเดียม เป็นต้น และร้อนเกินกว่าจะลงไปอาบได้ แล้วบ่อทั้ง 8 บ่อ ก็ตั้งชื่อให้แปลกตามลักษณะภายนอกที่เห็นกัน ท่านจะได้พบกับ บ่อทะเลเดือด **ยูมิ จิโกกุ** ซึ่งเป็น 1 ใน 8 บ่อน้ำพุร้อนชื่อดังของเมืองเบปปุ เป็นบ่อน้ำพุร้อนที่นิยมไปชมมากที่สุดเพราะมีความสวยงามดูเป็นนรกน้อยกว่าแห่งอื่น ตั้งแต่ทางเข้าเราจะเห็นควันขาวพวยพุ่งแทรกก่อนหินใหญ่ขึ้นมาเสียงดังฟูๆ อยู่ตลอดเวลา เมื่อเดินเข้าไปใกล้ๆ จะรู้สึกได้ถึงความร้อนที่พุ่งขึ้นมาจากใต้ธรณี



นำทุกท่านสู่ **สวนดอกไม้คูจู** (KUJU FLOWER PARK) เป็นสวนดอกไม้ขนาดใหญ่ที่สุดแห่งหนึ่งของเกาะคิวชู บนพื้นที่กว่า 130 ไร่ มีดอกไม้มากกว่า 3 ล้านดอก จากกว่า 500 สายพันธ์ที่จะแบ่งบานตามแต่ฤดูกาลยกเว้นฤดูหนาว ภายในสวนดอกไม้คูจู (KUJU HANA PARK) จะมีทางเดินขนาดใหญ่วนรอบไปทั่วทุ่งดอกไม้หลายชนิด เช่น ดอกลาเวนเดอร์(LAVENDER), บลูเบอร์รี่(BLUE BERRIES), ดอกทิวลิป(TULIPS), ดอกทานตะวัน, ดอกป๊อปปี้(POPPIES), ดอกพื้งค์มอสสีชมพู(PINK MOSS) หรือภาษาญี่ปุ่นเรียกว่า ชิบะซากุระ(CHIBASAKURA)และอื่นๆอีกหลายชนิด นอกจากนี้ก็จะมีเรือนกระจกที่จัดแสดงดอกไม้เมืองร้อนอื่นๆ ร้านขายของที่ระลึก ร้านขนม รวมทั้งร้านอาหารบุฟเฟ่ต์ด้วย และถ้าเป็นในวันหยุดเสาร์อาทิตย์จะมีชาวสวนท้องถิ่นนำสินค้าจากไร่ของตัวเองเช่นผักผลไม้ต่างๆ มาขายด้วย **(การบานของดอกไม้ขึ้นอยู่กับสภาพอากาศ ดอกไม้จะถูกเวียนปลูกตามเทศกาลในแต่ละเดือน)**



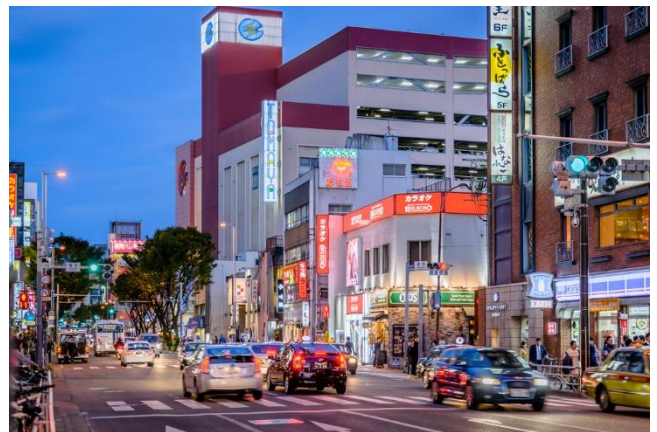
**เที่ยง** บริการอาหาร ณ ภัตตาคาร **เมนู JAPANESE SET**

นำท่านเดินทางสู่ **ร้านค้า DUTY FREE** ให้ท่านได้ซื้อของฝากมากมายหลากหลายชนิด อาทิเช่น เครื่องสำอางค์ โฟมล้างหน้า วิตามินต่างๆ เซรั่ม คอลลาเจน ฯลฯ พลาดไม่ได้ ถ่ายรูปเช็คอินกับ **RX-93FFN GUNDAM** หรือเรียกสั้นๆ ว่า V GUNDAM (นิวกันดั้ม) ประจำการอยู่ที่หน้าห้างสรรพสินค้า **MITSUI SHOPPING PARK LALAPORT FUKUOKA** ความสูงถึง

24.8 เมตร พลาดไม่ได้กับการปักหมุด GUNDAM PARK FUKUOKA ตั้งอยู่ที่ชั้น 4 ของศูนย์การค้า เรียกได้ว่าเป็นแหล่งกันดั้มที่จัดเต็มทุกอย่าง ทั้งเรื่องข้อมูลต่าง ๆ ของกันดั้ม ความบันเทิงและความสนุกสนานแบบฉบับสวนสนุกแนวกันดั้ม และสินค้าที่เกี่ยวกับกันดั้มนานาชนิด มาที่นี่ทีเดียวเรียกว่าจบครบรส



อิสระให้ท่านช้อปปิ้งที่ย่านใจกลางเมือง **ย่านเทนจิน** (TENJIN) สำหรับสายช้อปรับรับรองว่าเป็นช่วงเวลาแห่งความสุขเลยทีเดียว เนื่องจากย่านนี้มีให้เลือกเดินช้อปปิ้งชิลกันแบบสุด ๆ ไม่ว่าจะเป็นร้านค้าต่าง ๆ ที่เรียงรายอยู่เต็มสองข้างฝั่งถนน ถนนคนเดินไปจนถึงห้างใหญ่ ๆ มารวมตัวกันอยู่มากมาย สินค้าให้เลือกซื้อหลากหลายชนิด ตั้งแต่เครื่องใช้ไฟฟ้า เสื้อผ้า แบรินเนมด์ หนังสือ เครื่องสำอางค์ต่างๆ รวมไปถึงร้านอาหารอีกมากมาย



**คำ** อิสระรับประทานอาหาร ตามอัธยาศัยเพื่อสะดวกแก่การช้อปปิ้ง

**พักที่** CROSS LIFE HAKATA YAMAGIBASHI ระดับ 3 ดาวมาตรฐานประเทศญี่ปุ่นหรือเทียบเท่า

**DAY 4** อิสระท่องเที่ยวตามอัธยาศัย (ไม่มีรถบัสให้บริการ)

(B/—)

**เช้า** บริการอาหาร ณ ห้องอาหารโรงแรม

ให้ท่านอิสระท่องเที่ยวตามอัธยาศัย โดยมีไกด์แนะนำการเดินทาง (ไม่มีรถบัสให้บริการ)

**สวนสาธารณะริมทะเลโมโมชิ** (MOMOCHI SEASIDE PARK) ตั้งอยู่ในตัวเมืองฟูกุโอกะ นับเป็นสวนสาธารณะที่มีการตกแต่งดีไซน์สไตล์โมเดิร์น มีต้นไม้เรียงไปตามทางเดิน และอาคารรูปทรงแปลกทันสมัยสวยงาม และจะมีส่วนที่เป็นเกาะลอยยื่นออกไปในทะเลเรียกว่า มาริซอน(MARIZON) ซึ่งในมาริซอนนี้จะมีการตกแต่งและออกแบบเน้นไปที่เป็นสไตล์อิตาลีทั้งหมด ภายในนั้นนอกจากจะมีพื้นที่ให้นั่งเล่นรับลมแบบชิลล์แล้วนั้น ยังมีร้านค้าร้านอาหารเล็กๆ รวมไปถึงสถานที่จัดงานแต่งงานด้วย



**คาแนลซิตีฮากาตะ** (CANAL CITY HAKATA) ศูนย์การค้าขนาดใหญ่ที่ตั้งอยู่ริมน้ำภายในตัวเมืองฟูกุโอกะ ที่มีความเก๋ตรงด้านในมีการชูดคลองให้ไหลผ่านใจกลางห้างแห่งนี้ แต่รูปร่างภายนอกของห้างแห่งนี้ก็เท่อย่าบอกใครแล้ว ในส่วนของร้านค้าก็มีให้เลือกช้อปปิ้งเพลิน ๆ กว่า 250 ร้าน มีทั้งร้านที่มีเฉพาะในญี่ปุ่น ไปจนถึงร้านที่นำเข้ามาจากต่างประเทศ และบริเวณชั้น 5 ของห้างแห่งนี้มีชื่อเรียกว่า “ราเมนสเตเดียม” ที่มีราเมนดังๆ จากทั่วทุกภูมิภาคของญี่ปุ่นมารวมตัวให้ชิมกันแบบไม่ต้องไปหาที่อื่นให้ลำบากอีกด้วย



**หอคอยฟูกูโอกะ** (FUKUOKA TOWER) หอคอยที่เป็นแลนด์มาร์กหลักประจำอ่าวฮาคาตะ (HAKATA BAY) มีความสูงถึง 234 เมตร โครงสร้างอาคารเป็นรูปทรงสามเหลี่ยมเรขาคณิต ซึ่งด้านนอกจะประดับด้วยกระจกสีฟ้าแบบครึ่งแผ่น ทั่วหอคอย ที่จะส่งแสงสะท้อนสีฟ้า กลืนไปกับทิวทัศน์โดยรอบอย่างสวยงาม ก่อนจะเข้าไปในจุดชมวิวของหอคอย ซึ่งเป็นไฮไลต์สำคัญ



เที่ยง/ค่ำ อีสิระรับประทานอาหาร ตามอัธยาศัยเพื่อสะดวกแก่การท่องเที่ยว

พักที่ **CROSS LIFE HAKATA YAMAGIBASHI** ระดับ 3 ดาวมาตรฐานประเทศญี่ปุ่นหรือเทียบเท่า

### DAY 5 ทำอากาศยานฟูกูโอกะ – กรุงเทพฯ (สุวรรณภูมิ)

(B/-/-)

เช้า บริการอาหาร เหมอบนโต๊ะ

ได้เวลาอันสมควร นำท่านเดินทางสู่ ทำอากาศยานฟูกูโอกะ

**08.55** ออกเดินทางสู่ ทำอากาศยานนานาชาติสุวรรณภูมิ ประเทศไทย โดยสายการบิน **THAI VIETJET** เที่ยวบินที่ **VZ811**

**12.30** เดินทางถึง ทำอากาศยานนานาชาติสุวรรณภูมิ ประเทศไทย โดยสวัสดิภาพและความประทับใจ

## ข้อสำคัญ

- อัตรานี้ยังไม่รวมค่าทิปพนักงานขับรถ หัวหน้าทัวร์ และ มัคคุเทศก์ท้องถิ่น ตามธรรมเนียม 2,000 บาท ต่อ ทริป ต่อ ลูกค้า ผู้เดินทาง 1 ท่าน รวมไปถึงเด็ก ยกเว้นเด็กอายุไม่ถึง 2 ปี ณ วันเดินทางกลับ (INFANT) ทั้งนี้ท่านสามารถให้มากกว่านี้ได้ตามความเหมาะสมและความพึงพอใจของท่าน โดยส่วนนี้ **ทางบริษัทขอสงวนสิทธิ์ในการเรียกเก็บก่อนเดินทางทุกท่าน ที่สนามบิน ในวันเช็คอิน**
- ถ้าหากมีผู้เดินทางต่ำกว่า 30 คน ทางบริษัทขอสงวนสิทธิ์ในการยกเลิกการเดินทางหรือมีการเปลี่ยนแปลงราคา โดยจะแจ้งให้ทราบล่วงหน้า 7 วันก่อนการเดินทาง
- กรณีพัก 3 ท่าน/ห้อง ทางโรงแรมจะทำการเสริมเตียงให้เท่านั้น การเสริมเตียงจะขึ้นอยู่กับนโยบายของโรงแรมนั้นๆ (บางโรงแรมใช้เตียง SGL ในการเสริมเตียง บางโรงแรมจะใช้ฟูกในการเสริมเตียง) กรณีที่ห้อง TRP เต็ม ทางบริษัทอาจจะต้องปรับไปนอนห้องพักสำหรับ 1 ท่าน 1 ห้องและสำหรับ 2 ท่าน 1 ห้อง โดยท่านจะต้องชำระค่าห้องพักเดี่ยว ขอสงวนสิทธิ์ในการจัดห้องแบบ TWN และ DBL เนื่องจากจำนวนห้องที่ญี่ปุ่นมีจำกัด
- อัตรานี้เฉพาะนักท่องเที่ยวที่ถือหนังสือเดินทางไทยเท่านั้น กรณีถือหนังสือเดินทางต่างประเทศ ทางบริษัทขอสงวนสิทธิ์เรียกเก็บค่าธรรมเนียมเพิ่มจากราคาทัวร์ ท่านละ 100 USD. (เป็นเงินไทยประมาณ 3,200 บาท) **ไม่รับผู้ที่ถือหนังสือเดินทางหรือถือสัญชาติ ญี่ปุ่น**
- เนื่องจากสภาวะอากาศ จราจร สายการบิน หรือช่วงเทศกาลต่าง ๆ และตามกฎหมายของประเทศญี่ปุ่น รถรับส่งเที่ยวสามารถให้บริการวันละ 10 ชั่วโมง (08.00-18.00) โปรแกรมอาจมีการเปลี่ยนแปลงได้ตามความเหมาะสม โดยไม่ต้องแจ้งให้ทราบล่วงหน้า

**สำคัญ!! :** กรณีผู้เดินทางถูกปฏิเสธการเข้า – ออกประเทศจากประเทศต้นทางและปลายทาง ทั้งจากที่ด่านหน้า เคาน์เตอร์เช็คอิน หรือจากด่านตรวจคนเข้าเมืองก็ตาม ทางบริษัทขอสงวนสิทธิ์ไม่รับผิดชอบค่าใช้จ่ายที่จะเกิดขึ้นตามมา และ จะไม่สามารถคืนเงินค่าทัวร์และค่าทิปไกด์ที่ท่านชำระเรียบร้อยแล้วไม่ว่าส่วนใดส่วนหนึ่ง

กรณีต้องการตัดกรุ๊ปส่วนตัว กรุ๊ปเหมาที่สถานะผู้เดินทางเป็น เด็กนักเรียน นักศึกษา ครู ธุรกิจขายตรง เครื่องสำอาง หมอ พยาบาล ชาวต่างชาติ หรือคณะที่ต้องการให้เพิ่มสถานที่ขอดูงาน กรุณาติดต่อแจ้งรายละเอียด โดยละเอียด กับเจ้าหน้าที่เพื่อทำราคาให้ใหม่ทุกครั้ง

## อัตราค่าบริการนี้รวม

- ค่าบัตรโดยสารโดยเครื่องบิน (ตัว) ไป และ กลับพร้อมคณะ ชั้นประหยัด (ECONOMY CLASS) รวมถึงค่าภาษีสนามบินและค่าภาษีน้ำมันทุกแห่ง กรณีต้องการอัพเกรด UPGRADE ใช้วีลแชร์ (WHEEL CHAIR) หรือเปลี่ยนแปลงบัตรโดยสาร ไม่ว่าจะเที่ยวใด เที่ยวหนึ่ง กรุณาติดต่อเจ้าหน้าที่เป็นกรณีพิเศษ ทางบริษัทขอสงวนสิทธิ์ในการเรียกเก็บค่าใช้จ่ายตามจริงที่เกิดขึ้นกับผู้เดินทาง
- **กระเป๋าสัมภาระโดยน้ำหนักไม่เกิน 20 ก.ก. (1 ชิ้น)** และ ถูขึ้นเครื่องบินได้น้ำหนักไม่เกิน 7 ก.ก.
- รถรับส่งเที่ยวตามรายการ
- VAT 7% และภาษีหัก ณ ที่จ่าย 3% (เฉพาะค่าบริการ)
- ค่าเข้าชมสถานที่ตามที่ระบุในโปรแกรมท่องเที่ยว
- หัวหน้าทัวร์นำเที่ยวตลอดการเดินทาง
- ค่าอาหาร ตามรายการที่ระบุในโปรแกรมการเดินทาง
- ค่าโรงแรมที่พักระดับมาตรฐานตามรายการที่ระบุ (พัก 2-3 ท่าน ต่อ ห้อง กรณีพัก 3 ท่านจะเป็นเตียงเสริม 1 ท่าน) ในกรณีมีงานเทรดแฟร์ การแข่งขันกีฬา หรือ กิจกรรมอื่นๆ ที่ทำให้โรงแรมตามรายการที่ระบุเต็ม ทางบริษัท

ขอสงวนสิทธิ์ในการปรับเปลี่ยนโรงแรมที่พัก ไปเป็นเมืองใกล้เคียงแทน อ้างอิงมาตรฐานคุณภาพและความเหมาะสมเดิม โดยคำนึงถึงประโยชน์ของลูกค้าเป็นสำคัญ ทางบริษัทไม่มีนโยบายจัดคูปองนอนให้กับลูกค้าที่ไม่รู้จักกันมาก่อน เช่น กรณีที่ท่านเดินทาง 1 ท่าน จำเป็นต้องชำระค่าห้องพักเดี่ยวตามที่ระบุ

- ค่าประกันอุบัติเหตุการเดินทางตามกรมธรรม์ ค่ารักษาพยาบาลวงเงินท่านละ 500,000 บาท หรือกรณีเสียชีวิตวงเงินท่านละ 1,000,000 บาท ตามเงื่อนไขของบริษัทประกันภัย (ไม่รวมประกันสุขภาพ)

## อัตราค่าบริการนี้ **ไม่รวม**

- ค่ามินิบาร์ในห้องพัก(ถ้ามี) และค่าใช้จ่ายส่วนตัว นอกเหนือจากที่ระบุในรายการ
- ค่าอาหารสำหรับท่านที่ท่านเจ มังสวิรัต หรืออาหารสำหรับมุสลิม
- ค่าวีซ่าสำหรับพาสสปอร์ตต่างชาติ (ถ้ามี) โดยผู้เดินทางต้องทำการยื่นเองเท่านั้น
- ค่าใช้จ่ายด้านเอกสารส่วนตัว เช่น ค่าทำหนังสือเดินทาง วัคซีนพาสสปอร์ต เป็นต้น
- ค่าเดินทางหากแยกจากคณะ หรือมาช้ากว่าเวลานัดหมาย ท่านต้องออกค่าเดินทางด้วยตนเอง
- ค่าธรรมเนียมในกรณีที่กระเป๋าสัมภาระที่มีน้ำหนักเกินกว่าที่สายการบินนั้นๆกำหนดหรือสัมภาระใหญ่เกินขนาดมาตรฐาน
- ค่าธรรมเนียมการจองที่นั่งบนเครื่องบินตามความต้องการเป็นกรณีพิเศษหากสามารถทำได้ ทั้งนี้ขึ้นอยู่กับสายการบิน และ รุ่นของเครื่องบินแต่ละไฟล์ท์ที่ใช้บิน ซึ่งอาจเปลี่ยนแปลงได้อยู่ที่สายการบินเป็นผู้กำหนด
- ค่าภาษีน้ำมัน ที่สายการบินเรียกเก็บเพิ่มเติม หากสายการบินมีการเก็บภาษีน้ำมันเพิ่ม ทางบริษัทขอสงวนสิทธิ์ในการเรียกเก็บลูกค้า
- อัตรานี้ยังไม่รวมค่าทิปพนักงานขับรถ หัวหน้าทัวร์ และ มัคคุเทศก์ท้องถิ่น **ตามธรรมเนียม 2,000 ต่อ ทริป** ต่อลูกค้า ผู้เดินทาง 1 ท่าน รวมไปถึงเด็ก ยกเว้นเด็กอายุไม่ถึง 2 ปี ณ วันเดินทางกลับ (INFANT) ทั้งนี้ท่านสามารถให้มากกว่านี้ได้ตามความเหมาะสมและความพึงพอใจของท่าน โดยส่วนนี้ ทางบริษัทขอสงวนสิทธิ์ในการเรียกเก็บก่อนเดินทางทุกท่าน ที่สนามบิน ในวันเช็คอิน
- ค่าพนักงานยกกระเป๋าในโรงแรม
- **ประกันการเดินทางที่ครอบคลุมประกันสุขภาพ**

## เงื่อนไขการจอง

- กรุณาทำการจองล่วงหน้าอย่างน้อย 30 วัน ก่อนออกเดินทาง **พร้อมชำระเงินมัดจำครั้งที่ 1 ท่านละ 15,000 บาท** หลังจากส่งเอกสารยืนยันการจอง 2 วัน ตัวอย่างเช่น ท่านจองวันนี้ กรุณาชำระเงินในวันถัดไป ก่อนเวลา 16.00 น. เท่านั้น โดยระบบจะยกเลิกอัตโนมัติทันที หากยังไม่ได้รับยอดเงินตามเวลาที่กำหนด และหากท่านมีความประสงค์จะต้องเดินทางในพีเรียดเดิม ท่านจำเป็นต้องทำจองเข้ามาใหม่ นั้นหมายความว่า กรณีที่มีคิวรอ (WAITING LIST) ก็จะให้สิทธิ์ไปตามระบบ ตามลำดับ เนื่องจากทุกพีเรียด เรามีที่นั่งราคาพิเศษจำนวนจำกัด **ยกเว้นโปรแกรมราคาพิเศษ ทางบริษัทขอสงวนสิทธิ์เรียกเก็บค่าบริการ เต็มจำนวน เท่านั้น**
- \*\*กรุณาส่งสำเนาพาสสปอร์ตที่มีอายุใช้งานได้คงเหลือไม่น้อยกว่า 6 เดือน ณ วันกลับ ทันทีหลังจอง\*\***
- กรุณาชำระค่าทัวร์ส่วนที่เหลืออย่างน้อย 20 วัน ก่อนออกเดินทาง หากท่านไม่ชำระภายในระยะเวลาที่บริษัทกำหนด ทางบริษัทจะถือว่าท่านสละสิทธิ์ยกเลิกการเดินทาง และ ขอสงวนสิทธิ์ไม่สามารถคืนเงินมัดจำให้ท่านได้ ไม่ว่าส่วนในส่วนหนึ่งก็ตาม
- กรณีลูกค้าทำการจองภายในระยะเวลาคงเหลือไม่ถึง 15 วัน ก่อนออกเดินทาง ทางบริษัทขอสงวนสิทธิ์ในการเรียกเก็บค่าทัวร์เต็มจำนวน 100%

## เงื่อนไขการยกเลิก และ เปลี่ยนแปลงการเดินทาง

- ยกเลิกก่อนการเดินทางตั้งแต่ 30 วันขึ้นไป คืนเงินค่าทัวร์โดยหักค่าใช้จ่ายที่เกิดขึ้นจริง \*ในกรณีที่วันเดินทางตรงกับวันหยุดนักขัตฤกษ์ ต้องยกเลิกก่อน 40 วัน\*
- ยกเลิกก่อนการเดินทาง 15-29 วัน คืนเงิน 50%ของค่าทัวร์ หรือหักค่าใช้จ่ายตามจริง เช่น ค่ามัดจำตัวเครื่องบิน โรงแรม และค่าใช้จ่ายจำเป็นอื่นๆ
- ยกเลิกก่อนการเดินทางน้อยกว่า 15วัน ขอสงวนสิทธิ์ไม่คืนเงินค่าทัวร์ที่ชำระแล้วทั้งหมด
- กรณีมีเหตุยกเลิกทัวร์ โดยไม่ใช่ความผิดของบริษัททัวร์ เช่น มีนโยบายห้ามการเข้าออกของแต่ละประเทศ หรือการยกเลิกเที่ยวบินโดยสายการบิน บริษัทจะเก็บเป็นเครดิตหรือเลื่อนการเดินทางในพีเรียดถัดไปให้กับลูกค้า โดยยึดตามนโยบายของสายการบินและบริษัทแลนด์ต่างประเทศ **ไม่สามารถคืนเงินได้ทุกกรณี**
- กรณีต้องการเปลี่ยนแปลงผู้เดินทาง (เปลี่ยนชื่อ) จะต้องแจ้งให้ทางบริษัททราบล่วงหน้า อย่างน้อย 20 วัน ก่อนออกเดินทาง กรณีแจ้งหลังจากเจ้าหน้าที่ออกเอกสารเรียบร้อยแล้ว ไม่ว่าจะส่วนใดส่วนหนึ่ง ทางบริษัทขอสงวนสิทธิ์ในการเรียกเก็บค่าใช้จ่ายที่เกิดขึ้นจริงทั้งหมด ทั้งนี้ขึ้นอยู่กับช่วงพีเรียดวันที่เดินทาง และกระบวนการของแต่ละคณะ เป็นสำคัญด้วย กรุณาสอบถามกับเจ้าหน้าที่เป็นกรณีพิเศษ
- กรณีต้องการเปลี่ยนแปลงพีเรียดวันเดินทาง (เลื่อนวันเดินทาง) ทางบริษัทขอสงวนสิทธิ์ในการหักค่าใช้จ่ายการดำเนินการต่างๆ ที่เกิดขึ้นจริงสำหรับการดำเนินการจองครั้งแรก ตามจำนวนครั้งที่เปลี่ยนแปลง ไม่ว่าจะกรณีใดๆทั้งสิ้น

### หมายเหตุ

- กรณีที่ท่านต้องออกบัตรโดยสารภายใน (ตัวภายในประเทศ เช่น ตัวเครื่องบิน , ตัวรถทัวร์ , ตัวรถไฟ) กรุณาติดต่อสอบถามเพื่อยืนยันกับเจ้าหน้าที่ก่อนทุกครั้ง และควรจองบัตรโดยสารภายในที่สามารถเลื่อนวันและเวลาเดินทางได้ เพราะมีบางกรณีที่สายการบินอาจมีการปรับเปลี่ยนไฟล์ทบิน หรือ เวลาบิน โดยไม่แจ้งให้ทราบล่วงหน้า ทั้งนี้ขึ้นอยู่กับฤดูกาล สภาพภูมิอากาศ และ ตารางบินของท่าอากาศยานเป็นสำคัญเท่านั้น สิ่งสำคัญ ท่านจำเป็นต้องมาถึงสนามบินเพื่อเช็คอินก่อนเครื่องบิน อย่างน้อย 3 ชั่วโมง โดยในส่วนนี้หากเกิดความเสียหายใดๆ บริษัทขอสงวนสิทธิ์ในการไม่รับผิดชอบค่าใช้จ่ายที่เกิดขึ้นใดๆทั้งสิ้น
- กรณีที่ออกบัตรโดยสาร (ตัว) เรียบร้อยแล้ว มีรายละเอียดส่วนใดผิด ทางบริษัทขอสงวนสิทธิ์ในการรับผิดชอบ ไม่ว่าจะส่วนใดส่วนหนึ่ง หากท่านไม่ดำเนินการส่งสำเนาหน้าแรกของหนังสือเดินทางให้ทางบริษัทเพื่อใช้ในการออกบัตรโดยสาร
- หลังจากท่านชำระค่าทัวร์ครบตามจำนวนเรียบร้อยแล้ว ทางบริษัทจะนำส่งใบนัดหมายและเตรียมตัวการเดินทางให้ท่านอย่างน้อย 3 หรือ 5 วัน ก่อนออกเดินทาง
- อัตราทัวร์นี้ เป็นอัตราสำหรับบัตรโดยสารเครื่องบินแบบหมู่คณะ (ตัวกรุ๊ป) ท่านจะไม่สามารถเลื่อนไฟล์ท วัน ไป หรือ กลับส่วนใดได้ จำเป็นจะต้องไป และ กลับ ตามกำหนดการเท่านั้น หากต้องการเปลี่ยนแปลงกรุณาติดต่อเจ้าหน้าที่เป็นกรณีพิเศษ
- ทางบริษัทไม่มีนโยบายจัดคูนอนให้กับลูกค้าที่ไม่รู้จักกันมาก่อน เช่น กรณีที่ท่านเดินทาง 1 ท่าน จำเป็นต้องชำระค่าห้องพักเดี่ยวตามที่ระบุ
- **หนังสือเดินทาง หรือ พาสปอร์ต ต้องมีอายุใช้งานได้คงเหลือไม่น้อยกว่า 6 เดือน ณ วันกลับ**
- กรณีที่ท่านเป็นอิสลาม ไม่ทานเนื้อสัตว์ หรือ แพ้อาหารบางประเภท กรุณาแจ้งเจ้าหน้าที่เป็นกรณีพิเศษ

- บริษัทฯ จะไม่รับผิดชอบค่าเสียหายในเหตุการณ์ที่เกิดจากยานพาหนะ การยกเลิกเที่ยวบิน การล่าช้าของสายการบิน ภัยธรรมชาติ การเมือง จลาจล ประท้วง คำสั่งของเจ้าหน้าที่รัฐ และอื่นๆ ที่อยู่นอกเหนือการควบคุมของทางบริษัทฯ
- เมื่อท่านออกเดินทางไปกับคณะแล้ว ท่านงดใช้บริการใดบริการหนึ่ง หรือไม่เดินทางพร้อมคณะ ถือว่าท่านละสิทธิ์ไม่สามารถเรียกร้องค่าบริการคืนได้ ไม่ว่ากรณีใดๆ ทั้งสิ้น
- มัคคุเทศก์ พนักงาน และตัวแทนบริษัทฯ ไม่มีอำนาจในการตัดสินใจหรือให้คำสัญญาใดๆ ทั้งสิ้นแทน บริษัทฯ นอกจากนี้มีเอกสารลงนามโดยผู้มีอำนาจของบริษัทฯกำกับเท่านั้นกรณีต้องการเปลี่ยนแปลงพีเรียดวันเดินทาง (เลื่อนวันเดินทาง) ทางบริษัทขอสงวนสิทธิ์ในการหักค่าใช้จ่ายการดำเนินการต่างๆ ที่เกิดขึ้นจริงสำหรับการดำเนินการจองครั้งแรก ตามจำนวนครั้งที่เปลี่ยนแปลง ไม่ว่ากรณีใดๆทั้งสิ้น
- บริษัทขอสงวนสิทธิ์ในการไม่รับผิดชอบใดๆทั้งสิ้น หากเกิดสิ่งของสูญหายระหว่างการเดินทาง และ ขอสงวนสิทธิ์ในการเรียกเก็บค่าใช้จ่ายตามจริง กรณีท่านลืมสิ่งของไว้ที่โรงแรมและจำเป็นต้องส่งมายังจุดหมายปลายทางตามที่ท่านต้องการ
- ขอสงวนสิทธิ์การเก็บค่าน้ำมันและภาษีสนามบินทุกแห่งเพิ่ม หากสายการบินมีการปรับขึ้นก่อนวันเดินทาง
- เนื่องจากการเดินทางท่องเที่ยวในครั้งนี้ เป็นการชำระแบบเหมาจ่ายขาดกับบริษัทตัวแทนในต่างประเทศ ทางบริษัทจึงขอสงวนสิทธิ์ไม่สามารถขอรับเงินคืนได้ในบริการบางส่วน หรือ ส่วนใดส่วนหนึ่งที่ท่านไม่ต้องการได้รับบริการ หากระหว่างเดินทาง สถานที่ท่องเที่ยวใดที่ไม่สามารถเข้าชมได้ ไม่ว่าด้วยสาเหตุใดก็ตาม ทางบริษัทขอสงวนสิทธิ์ในการไม่สามารถคืนค่าใช้จ่ายไม่ว่าส่วนใดส่วนหนึ่งให้ท่าน เนื่องจากทางบริษัทได้ทำการจองและถูกเก็บค่าใช้จ่ายแบบเหมาจ่ายไปแล้ว
- หากมีสถานที่ ร้านค้าที่ไม่สามารถเปิดให้บริการได้ภายหลัง โปรแกรมอาจมีการเปลี่ยนแปลงได้ตามความเหมาะสม โดยไม่แจ้งให้ทราบล่วงหน้า โดยส่วนนี้ทางบริษัทจะคำนึงถึงประโยชน์ของลูกค้าเป็นสำคัญ หากกรณีที่เกิดขึ้นจะต้องมีค่าใช้จ่ายเพิ่ม ทางบริษัทจะแจ้งให้ทราบล่วงหน้า

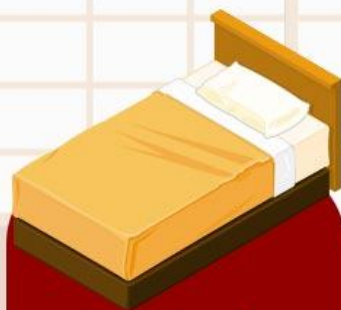
**\*\*เมื่อท่านชำระเงินค่าทัวร์ให้กับทางบริษัทฯ แล้วทางบริษัทฯ จะถือว่าท่านได้ยอมรับเงื่อนไขข้อตกลงทั้งหมดนี้แล้ว\*\***

**\*\* ขอขอบพระคุณทุกท่าน ที่มอบความไว้วางใจ ให้เราบริการ \*\*\***

# ประเภทห้องพักในประเทศญี่ปุ่น

## โปรดทราบ!

ก่อนการทำจองทัวร์และก่อนการเดินทาง



### ห้องพักเตียงเดี่ยว (SINGLE BED ROOM)

ห้องพักสำหรับนอนท่านเดียว  
แต่มีค่าใช้จ่ายเพิ่มเติม  
จากค่าทัวร์



### ห้องพักเตียงคู่ (SINGLE BED ROOM)

ห้องพักสำหรับ 2 ท่าน  
ใน 1 ห้อง มี 2 เตียง

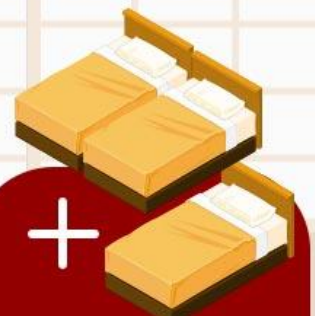
\*ในกรณีไม่มีริควอลและจอง 2 ท่าน  
ทางบริษัทฯจะจัดห้อง TWN เป็นหลัก



### ห้องพักเตียงใหญ่ 1 เตียง (DOUBLE BED ROOM)

สำหรับ 2 ท่าน  
เป็นเตียงใหญ่ 1 เตียง  
แต่ขนาดห้องจะเล็กกว่าเตียงคู่  
ส่วนใหญ่โรงแรมจะมีไม่มาก  
และแต่ละชั้นมีจำนวนน้อย

\*กรณีที่บางโรงแรมไม่มีห้องประเภทนี้  
ทางไกด์จะเปลี่ยนเป็นห้อง TWN แทน



### ห้องพัก 1 ห้องสำหรับ 3 คน (TRIPLE BED ROOM)

1 ห้องมี 3 เตียงเดี่ยว  
หรือ 2 เตียง  
เดี่ยว + 1 เตียงเสริม/  
SOFA BED

มีให้บริการเฉพาะบางโรงแรม  
\*หากโรงแรมไม่มีเพียงพอ  
จะถูกปรับเป็น 1 ห้อง TWN+1 ห้อง SQL  
ไกด์จะโทรแจ้งให้ทราบอีกครั้งก่อนเดินทาง

\*ในกรณีจอง 3 ท่าน  
ทางบริษัทฯจะจัดห้อง TRIPLE เป็นหลัก

ข้อมูล  
เพิ่ม  
เต็ม

เนื่องจากโรงแรมของประเทศญี่ปุ่นที่อยู่นอกเมือง  
ในส่วนของประเภทห้องพักที่เป็นห้องแบบเรียวกัง  
จะมีมากกว่า โดยเฉพาะห้องประเภท  
DBL และ TRP



\*ขอสงวนสิทธิ์ในการเปลี่ยนแปลงห้องพักตามความเหมาะสม ในกรณีที่ประเภทห้องพักที่ริควอลไม่เพียงพอ\*