



TAT No. 11/09083

บริษัท แองเจลออนทัวร์ จำกัด

ANGEL ON TOUR CO.,LTD

เลขที่ 18 ซ.27(บุญศิริ2) ตำบล ปากน้ำ  
อำเภอ เมืองสมุทรปราการ จังหวัด สมุทรปราการ 10270  
Hotline : 086-316-7436,086-362-1960,090-946-4072



โทร 02-7560334-5

Website : www.angelontour.com

Email : info.angelontour@gmail.com



angelontour



@angelontour

# OSAKA-UJI

ฟรีนัททะ (FREEDAY)



ตามรอยวัดหลังเหรียญ 10 เยน

พีเรียดเดินทางปี 2569

พ.ค.	13-17/22-26/27-31
มิ.ย.	10-14/19-23/24-28
ก.ค.	15-19/22-26/31-04
ส.ค.	21-25
ก.ย.	02-06/11-15/16-20

# 23,999

\*รวมภาษีมูลค่าเพิ่มแล้ว\*

ค้ำมพลาตถนนชาซิว เบี้ยวโตอิน โอโมเตะชินโด

ช็อบบิงจู่ใจ ย่านชินโซบาชิ และย่านชินเซโก

- วัดเบียวโตอิน • สะพานอุจิ UJI BRIDGE
- ปราสาทโอซาก้า • ศาลเจ้าเนมบะ



โรงแรมระดับ 3 ดาว



น้ำหนักกระเป๋า 20KG



อิสระเที่ยว 1 วัน

# OSAKA-UJI

พินมัทฉะ (FREEDAY)

**KIX65**  
Vietjet Air.com  
**5วัน3คืน**  
บินดิ๊ก กลับเช้า



อิสระเต็มวัน เลือกซื้อแพ็คเกจ!  
UNIVERSAL STUDIO JAPAN

ราคาเริ่มต้น

# 23,999

\*รวมภาษีมูลค่าเพิ่มแล้ว\*

ห้ามพลาดถนนชาเขียว เบียร์โดอิน โอโมเตะซันโด

ช้อปปิ้งจุกใจ ย่านชินไซบาชิ และย่านชินเซไก

- วัดเบียวโดอิน • สะพานอุจิ UJI BRIDGE
- ปราสาทโอซาก้า • ศาลเจ้านิมบะ

โรงแรมระดับ 3 ดาว    น้ำหนักกระเป๋า 20KG    อิสระเที่ยว 1 วัน



ตามรอยวัดหลังเหรียญ 10 เยน

พีเรียดเดินทางปี 2569

พ.ค.	13-17/22-26/27-31
มิ.ย.	10-14/19-23/24-28
ก.ค.	15-19/22-26/31-04
ส.ค.	21-25
ก.ย.	02-06/11-15/16-20

ห้ามพลาดถนนชาเขียว เบียร์โดอิน โอโมเตะซันโด  
ช้อปปิ้งจุกใจ ย่านชินไซบาชิ และย่านชินเซไก  
ตามรอยวัดหลังเหรียญ 10 เยน



VZ820 BKK(00.25 – 07.55)KIX

น้ำหนักกระเป๋า 20 KG.  
ถือขึ้นเครื่อง 7 KG



VZ821 KIX(08.55 – 13.30)BKK

โปรดเช็คเวลาบินอีกครั้ง หากมีการซื้อตั๋วภายในประเทศ เนื่องจากเวลาบินอาจมีการเปลี่ยนแปลง

วันที่	โปรแกรมทัวร์	อาหาร			โรงแรม
		เช้า	เที่ยง	เย็น	
1	กรุงเทพฯ (สุวรรณภูมิ)	✗	✗	✗	
2	สนามบินคันไซ – วัดเบ็ญจโดอิน – ถนนชา เขี้ยว เบ็ญจโดอิน โอโม เตะซันโต – สะพานอุจิ – ย่านชินเซไก	✗	JAPANESE SET	✗	KANKU IZUMIOTSU WASHINTON HOTEL ระดับ 3 ดาวมาตรฐานประเทศญี่ปุ่น หรือเทียบเท่า
3	ปราสาทโอซาก้า – ศาล เจ้านัมปะ – ตลาดคุโรมง – DUTY FREE – ย่าน ชินไซบาชิ		✗	✗	KANKU IZUMIOTSU WASHINTON HOTEL ระดับ 3 ดาวมาตรฐานประเทศญี่ปุ่น หรือเทียบเท่า
4	อิสระท่องเที่ยวตาม อัครยาศัย (ไม่มีรถบัส ให้บริการ)		✗	✗	KANKU IZUMIOTSU WASHINTON HOTEL ระดับ 3 ดาวมาตรฐานประเทศญี่ปุ่น หรือเทียบเท่า
5	สนามบินคันไซ – กรุงเทพฯ(สุวรรณภูมิ)	SNACK BOX	✗	✗	

\*\*\*รายการทัวร์อาจมีการเปลี่ยนแปลงตามความเหมาะสมโดยคำนึงถึงความปลอดภัยและผลประโยชน์ของ  
ลูกค้าเป็นหลัก\*\*\*

### อัตราค่าบริการ

กำหนดการเดินทาง	ผู้ใหญ่ ห้องละ 2-3 ท่าน อัตราท่านละ	พักเดี่ยว เพิ่มอัตรา ท่านละ
13 – 17 พฤษภาคม 2569	26,999	7,500
22 – 26 พฤษภาคม 2569	26,999	7,500

27 – 31 พฤษภาคม 2569	26,999	7,500
10 – 14 มิถุนายน 2569	24,999	7,500
19 – 23 มิถุนายน 2569	24,999	7,500
24 – 28 มิถุนายน 2569	24,999	7,500
15 – 19 กรกฎาคม 2569	24,999	7,500
22 – 26 กรกฎาคม 2569	24,999	7,500
31 กรกฎาคม – 04 สิงหาคม 2569	24,999	7,500
21 – 25 สิงหาคม 2569	24,999	7,500
02 – 06 กันยายน 2569	24,999	7,500
11 – 15 กันยายน 2569	24,999	7,500
16 – 20 กันยายน 2569	23,999	7,500

ในกรณีที่ JOIN LAND (ไม่ใช่ตัวเครื่องบิน) ราคาทำนละ 19,500 บาท

\*\* ไม่มีราคาเด็ก สำหรับเด็กอายุไม่ถึง 2 ปี ณ วันเดินทางกลับ (INFANT) ทำนละ 10,000 บาท (ไม่มีที่นั่งบนเครื่องบิน)\*\*

**\*\*หากต้องการทำรูปส่วนตัว สามารถสอบถามเจ้าหน้าที่ได้\*\***

**\*\*การรีเคสอาหาร ห้องและที่นั่งเครื่องบิน ทางบริษัทจะทำการรีเคสไปยังแลนด์ต่างประเทศและสายการบินหลังจากที่ได้รับจากลูกค้า แต่ทั้งนี้การรีเคสจะขึ้นอยู่กับเงื่อนไขจากทางร้านอาหาร โรงแรม แลนด์ต่างประเทศและสายการบิน ทางบริษัทจะพยายามรีเคสตามที่ลูกค้าต้องการให้มากที่สุด\*\***

**อัตรานี้ยังไม่รวมค่าทิปพนักงานขับรถ หัวหน้าทัวร์ และ มัคคุเทศก์ท้องถิ่น ตามธรรมเนียม 2,000 บาท ต่อ ทริป ต่อ ลูกค้า ผู้เดินทาง 1 ทำน รวมไปถึงเด็ก ยกเว้นเด็กอายุไม่ถึง 2 ปี ณ วันเดินทางกลับ (INFANT) ทั้งนี้ท่านสามารถให้มากกว่านี้ได้ตามความเหมาะสมและความพึงพอใจของท่าน โดยส่วนนี้ทางบริษัทขอสงวนสิทธิ์ในการเรียกเก็บก่อนเดินทางทุกท่าน ที่สนามบิน ในวันเช็คอิน**

วันที่ 1 กรุงเทพฯ (สุวรรณภูมิ) (-/-/-)

20.30 คณะพร้อมกัน ณ ท่าอากาศยานนานาชาติสุวรรณภูมิ กรุงเทพฯ ชั้น 4 เคาน์เตอร์เช็คอิน สายการบิน THAI VIETJET โดยมีเจ้าหน้าที่ของบริษัท คอยให้การต้อนรับ อำนวยความสะดวกตลอดขั้นตอนการเช็คอิน และ หัวหน้าทัวร์ให้คำแนะนำเพื่อเตรียมความพร้อมก่อนออกเดินทาง

**\*\*กรุณาเผื่อเวลาในการเดินทางมายังสนามบินอย่างน้อย 3 ชั่วโมง เนื่องจากต้องใช้เวลาในการเช็คอิน\*\***

ข้อควรทราบ : ประเทศญี่ปุ่นไม่อนุญาตให้นำอาหารสด จำพวก เนื้อสัตว์ พืช ผัก ผลไม้ เข้าประเทศ หากฝ่าฝืนจะมีโทษปรับและจับ ทั้งนี้ขึ้นอยู่กับดุลพินิจของเจ้าหน้าที่ศุลกากร ด่านตรวจคนเข้าเมือง

วันที่ 2 สนามบินคันไซ – วัดเบียวโดอิน – ถนนซาเซียว เบียวโดอิน โอโมเตะซันโด – สะพานอุจิ – ย่านชินเซไก (-/-/-)

00.25 ออกเดินทางสู่ ท่าอากาศยานนานาชาติคันไซ เมืองโอซาก้า ประเทศญี่ปุ่น โดย สายการบิน THAI VIETJET เที่ยวบินที่ VZ820

07.55 เดินทางถึง ท่าอากาศยานนานาชาติคันไซ เมืองโอซาก้า ประเทศญี่ปุ่น \*\* ตามเวลาท้องถิ่น เร็วกว่าเมืองไทยประมาณ 2 ชั่วโมง กรุณาปรับนาฬิกาของท่านเพื่อความสะดวกในการนัดหมายเวลา \*\* หลังผ่านขั้นตอนการตรวจหนังสือเดินทาง และตรวจรับสัมภาระเรียบร้อยแล้ว

นำท่านเดินทางสู่ **วัดเบียวโดอิน (BYODOIN TEMPLE)** สถานที่สำคัญและมีชื่อเสียงโด่งดังของเมืองอุจิ จังหวัดเกียวโต สร้างขึ้นตั้งแต่สมัยเฮอันในปี ค.ศ. 1052 หรือราวๆ 1,000 ปีมาแล้ว และเป็นวัดที่ได้รับคัดเลือกจากยูเนสโกให้เป็นหนึ่งในมรดกโลกของญี่ปุ่น ไฮไลท์ของวัดเบียวโดอินคือ AMIDA-DO HALL หรือ PHOENIX HALL วิหารไม้สีแดงสดตั้งอยู่ตรงใจกลางวัดซึ่งตัววิหารเป็นโครงสร้างดั้งเดิมตั้งแต่อดีต ด้านบนตรงมุมสันหลังคามีรูปปั้นนกโฮโอหรือที่ทั่วไปนิยมเรียกว่าฟีนิกซ์สองตัวยืนอยู่ ล้อมรอบด้วยบึงน้ำใสที่เต็มไปด้วยปลาการ์ปตัวใหญ่ ทำให้รู้สึกเสมือนว่าวิหารกำลังลอยน้ำอยู่



หอนกฟีนิกซ์ (PHOENIX HALL) ซึ่งเป็นอาคารหลักของวัดก็ได้ปรากฏอยู่บนหลังเหรียญ 10 เยนของญี่ปุ่น

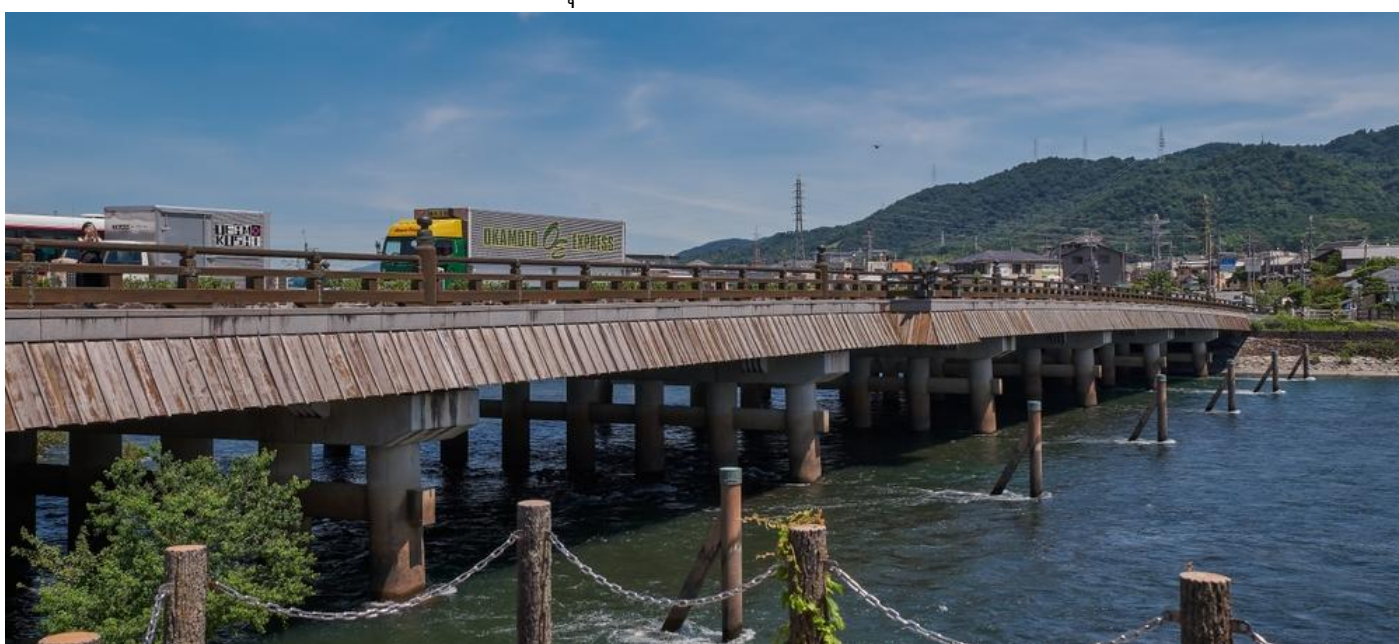
นอกจากนี้เมืองอุจียังเป็นหนึ่งในแหล่งผลิตชาเขียวชื่อดังของญี่ปุ่น นักท่องเที่ยวที่มาเยือนเมืองแห่งนี้สามารถลิ้มลองชาเขียวอุจิในรูปแบบต่างๆ ทั้งเครื่องดื่ม อาหารคาว ขนมหวานได้ที่ร้านค้าทั้งสองฟากฝั่งของ **ถนนชาเบียว เบียวโดอิน โอมโตะซันโด (BYODOIN OMOTESANDO)** ซึ่งเป็นถนนทางเข้าสู่วัดเบียวโดอินอีกด้วย



สำหรับเมนูห้ามพลาดที่แนะนำให้ลอง ได้แก่ ทาโกะ ยากิชาเขียว, เกี้ยวซ่าชาเขียว, โซบะชาเขียว, และ ไอศกรีมชอพด์เสิร์ฟชาเขียว

**เที่ยง บริการอาหาร ณ ภัตตาคาร เมนู JAPANESE SET**

นำท่านเดินทางสู่ **สะพานอุจิ** (UJI BRIDGE) เป็นสะพานข้ามแม่น้ำอุจิ เป็นสถานที่สำคัญทางประวัติศาสตร์ที่งดงามและมีความสำคัญในเมืองอุจิ สะพานแห่งนี้ตั้งตระหง่านมาเป็นเวลาหลายศตวรรษ โดยโครงสร้างปัจจุบันมีอายุย้อนกลับไปถึงศตวรรษที่ 17 เป็นจุดที่สมบูรณ์แบบสำหรับการชมทัศนียภาพของแม่น้ำและบริเวณโดยรอบ รวมถึงความเขียวขจีของสวนสาธารณะและเกาะต่างๆ ในบริเวณใกล้เคียง สะพานแห่งนี้เชื่อมโยงนักท่องเที่ยวไปยังสวนสาธารณะอุจิอันเขียวสงบและเกาะเล็กๆ ในแม่น้ำ ซึ่งเป็นสถานที่ในอุดมคติสำหรับการพักผ่อน เพลิดเพลินกับความงามของธรรมชาติ หรือเดินเล่นริมน้ำอย่างสงบสุข



จากนั้นนำท่านเดินทางสู่ **ย่านชินเซไก** (OSAKA SHIN SEKAI) ย่านใจกลางเมืองทางตอนใต้ของเมืองโอซาก้าที่มีชื่อเสียงด้านหอคอยซีเท็นคาคุ จันจัน โยโกโซ และป้ายโคมไฟปลาปักเป้าขนาดใหญ่ มีร้านค้าประมาณ 50 ร้าน รวมถึงร้านอาหารคุซึตสึ ร้านอาหารโตเตยากิ และคลับโกและโซกิ ในวันเสาร์ วันอาทิตย์ และวันหยุดนักขัตฤกษ์ นักท่องเที่ยวจำนวนมากจะมาเยี่ยมชมและเพลิดเพลินกับการถ่ายภาพที่ระลึกโดยมีบิลิเกนและป้ายโคมไฟปลาปักเป้าเป็นฉากหลัง



คำ อีสาระอาหาร ตามอริยาตัยเพื่อสะดวกแก่การท่องเที่ยว

ที่พัก KANKU IZUMIOTSU WASHINTONG, OSAKA หรือเทียบเท่า

วันที่ 3 ปราสาทโอซาก้า – ศาลเจ้าหิมะ – ตลาดคุโรมง – DUTY FREE – ย่านชินไซบาชิ (B/I-/-)

เช้า บริการอาหาร ณ ห้องอาหารโรงแรม

นำท่านถ่ายรูปกับ **ปราสาทโอซาก้า** ซึ่งถือได้ว่าเป็นสัญลักษณ์ของเมือง ถูกสร้างขึ้นในช่วงครึ่งหลังของศตวรรษที่ 16 เพื่อเป็นที่พำนักของโทโยโทมิ ฮิเดโยชิ ผู้รวมญี่ปุ่นให้เป็นหนึ่งเดียวในสมัยนั้น ใช้เวลาตั้งแต่เริ่มก่อสร้างจนถึงเสร็จสมบูรณ์ยาวนานกว่า 16 ปี เป็นปราสาทขนาดใหญ่ที่กลายเป็นหนึ่งในสัญลักษณ์ของญี่ปุ่น แต่ทว่า ปราสาทโอซาก้าที่ก่อสร้างขึ้นในยุคสมัยนั้นถูกเผาทำลายไปพร้อมกับการล่มสลายของตระกูลโทโยโทมิ กำแพงหินและยาคุระ (หอสั่งเหตุการณ์) ที่เห็นนี้ จึงได้รับการฟื้นฟูขึ้นใหม่ในสมัยเอโดะ ส่วนตัวปราสาทก็ถูกสร้างขึ้นใหม่หลังจากนั้น แม้กระนั้น ในปัจจุบันปราสาทโอซาก้าก็ยังคงได้รับการดูแลให้อยู่ในสภาพที่น่าเกรงขามและยิ่งใหญ่ จนนับว่าเป็นหนึ่งในสามปราสาทที่มีชื่อเสียงที่สุดในญี่ปุ่น เทียบเท่ากับปราสาทนาโกย่าและปราสาทคามาโม่ได้(ไม่รวมค่าเข้าชมด้านในปราสาท)



นำท่านเดินทางสู่ **ศาลเจ้าหนัมปะ ยาชากะ** (NAMBA YASAKA SHRINE) ตั้งอยู่ในย่านหนัมปะของเมืองโอซาก้า สามารถเดินเท้าจากจุดถ่ายรูปรยอดฮิตอย่างป้ายโฆษณากูลิโกะประมาณ 15 นาที เท่านั้น มีเอกลักษณ์ที่โดดเด่นอย่างหัวสิงโตปั้นหน้าตาดุดันขนาดใหญ่ตั้งอยู่ด้านหน้า ด้วยความสูง 17 เมตร ความกว้าง 11 เมตรและความลึก 7 เมตร โดยเชื่อกันว่าปากของสิงโตตัวใหญ่นั้นจะสามารถกลืนกินสิ่งไม่ดีต่างๆ บัดเปาความชั่วร้ายให้หายไป



และนำพามาโชคลาภเข้ามา ซึ่งกลายเป็นที่นิยมสำหรับนักท่องเที่ยวที่จะมาสักการะขอพระเรื่องการเรียนหรือด้านการทำงานให้เกิดความสำเร็จตามที่มุ่งหวัง อีกทั้งด้วยงานปั้นสิงโตที่มีเอกลักษณ์โดดเด่นแม้จะมีใบหน้าท่าทางที่จะดูดูไปอยู่บ้างก็กลายเป็นจุดถ่ายรูปยอดนิยมสำหรับผู้คนที่มาเยือนศาลเจ้าแห่งนี้เลยทีเดียว

### เที่ยง อีสรอาหาร ตามอริยาศัยเพื่อสะดวกแก่การท่องเที่ยว



นำท่านเดินทางสู่ **ตลาดคุโรมง** (KUROMON MARKET) ตั้งอยู่ในย่านมินามิ อยู่ใจกลางโอซาก้า ตลาดปลาโอซาก้าแห่งนี้มีความเป็นมาอย่างยาวนาน เป็นตลาดเก่าแก่เป็นอันดับต้นๆ แห่งหนึ่ง นอกจากปลาและอาหารทะเลแล้ว ที่นี่ยังเป็นแหล่งรวมวัตถุศิลปคุณภาพของโอซาก้าและแถบข้างเคียง จึงได้รับสมญานามว่าเป็น “ครัวแห่งโอซาก้า”

นำท่านเดินทางสู่ **ร้านค้าปลอดภาษีดิวตี้ฟรี** ช้อปปิงสินค้าเครื่องสำอางค์ อาหารเสริม เครื่องประดับ คุณภาพดี

นำท่านเดินทางสู่ **ย่านชินไซบาชิ**

(SHINSAIBASHI) ย่านช้อปปิงชื่อดังของนคร โอซาก้า ภายในย่านนี้มีร้านค้าเก่าแก่ปะปนไปกับร้านค้าอันทันสมัย และสินค้าหลากหลายรูปแบบทั้งสำหรับเด็ก และผู้ใหญ่ ซึ่งย่านนี้ถือว่าเป็นย่านแสงสี และบันเทิงชั้นนำแห่งหนึ่งของนครโอซาก้า อีกทั้งยังมีร้านอาหารทะเลขึ้นชื่อมากมาย สัญลักษณ์เด่นของย่านนี้คือ ตึกรูปเครื่องหมายการค้าของ กูลิโกะ ผลิตภัณฑ์ขนมชื่อดังจากญี่ปุ่นนั่นเอง



**คำ** อิศระอาหาร ตามอัยศาสตร์เพื่อสะดวกแก่การท่องเที่ยว

**ที่พัก** KANKU IZUMIOTSU WASHINTONG, OSAKA หรือเทียบเท่า

**วันที่ 4** อิศระท่องเที่ยวตามอัยศาสตร์ (ไม่มีรถบัสให้บริการ)

(B/—)

**เช้า** บริการอาหาร ณ ห้องอาหารโรงแรม

อิสระเต็มวัน ให้ท่านอิสระช้อปปิง หรือเดินทางสู่สถานที่ท่องเที่ยวอื่น ๆ โดยมีไกด์คอยให้คำแนะนำในการเดินทาง (ไม่มีรถบัสให้บริการ) อาทิ

### **OSAKA AQUARIUM KAIYUKAN** ความลึกกลับ

ใต้ท้องทะเล กลางเมืองโอซาก้า สัมผัสความลึกกลับใต้ท้องทะเล กับอควาเรียมขนาดใหญ่ใจกลางเมืองโอซาก้า ชมสัตว์นานาพันธุ์ ถูกจัดเป็นอควาเรียมที่ดีที่สุดในประเทศญี่ปุ่นและเอเชีย ภายในพิพิธภัณฑ์จัดแสดงเหล่าสิ่งมีชีวิตไว้ตามถิ่นที่อยู่ มีให้ชมถึง 15 ตู้ มากถึง 30,000 ชีวิต ราว 620 สายพันธุ์ โดยจะจัดสิ่งมีชีวิตประเภทต่าง ๆ เอาไว้ร่วมกันแบบใกล้เคียงกับระบบนิเวศน์ในธรรมชาติมากที่สุด เราจึงจะได้เห็นสิ่งมีชีวิตมากมายอาศัยอยู่ในอควาเรียมภายใต้การจัดแสดงที่เสมือนจริง



### **ตึกอูเมดะ สกาย UMEDA SKY BUILDING**

จุดชมวิวโอซาก้า ที่สูงเหนือพื้น 173 เมตร ทำให้เราสามารถมองเห็นทิวทัศน์ของโอซาก้าได้โดยรอบกันที่ ตึกอูเมดะ สกาย (UMEDA SKY BUILDING) สถาปัตยกรรมสุดไฮเทค นอกจากจะมีจุดชมวิวสวยๆ แล้ว ที่นี้ยังมี CAFE SKY 40 ให้ได้ไปนั่งจิบเครื่องดื่มเพลินๆ บอกเลยว่า ชิลสุดๆ



## ยูนิเวอร์แซล สตูดิโอ

ร่วมสนุกท้าทายกับเครื่องเล่นหลากหลายชนิดตื่นเต้นระทึกใจจากหนังดังที่ท่านชื่นชอบ เช่น ฉากเพลิงไหม้จากเรื่อง “แบ็คดราฟท์” ล่องเรือผจญภัยกับไดโนเสาร์จากเรื่อง “จูราสสิคพาร์ค” นั่งเรือเพื่อพบกับความน่าสะพรึงกลัวเหมือนอยู่ในเหตุการณ์จริงกับ “จอร์” ใช้ทุนสร้างมหาศาลกว่า 1,500 ล้านบาท (เฉพาะจอร์) และสนุกสนานไปกับเครื่องเล่นภาคใหม่ของ “สไปเดอร์แมน” ที่รอให้ท่านพิสูจน์ความมันส์ พร้อมทั้งพบกับโซนใหม่ “วันเดอร์แลนด์” เป็นโซนสวนสนุกสไตล์ครอบครัวให้ท่านได้เพลิดเพลินไปกับตัวการ์ตูนสุดน่ารักชื่อดังของญี่ปุ่น HELLO KITTY, SNOOPY, SESAME STREET หรือสนุกสนานกับโซนใหม่ THE WIZARDING WORLD OF HARRY POTTER ที่สร้างเพื่อเอาใจเหล่าสาวกของแฮร์รี่พ็อตเตอร์ให้ท่านได้เข้าไปสัมผัสบรรยากาศของ โลกเวทมนตร์ในฉากต่างๆ จากภาพยนตร์ อาทิ ปราสาทฮอกวอตส์ เพลิดเพลินกับการสำรวจห้องเรียนเวทมนตร์คาถา ย่านฮอกส์มีต ร้านขายของแปลกประหลาดของเหล่าพ่อมดและแม่มดทั้งหลาย และที่ไม่ควรพลาดชิมคือ บัตเตอร์เบียร์ เครื่องดื่มที่ได้รับความนิยมในโลก ของพ่อมดและแม่มดแห่งนี้ [ไม่มีแอลกอฮอล์] และที่พลาดไม่ได้คือในโซนนี้ที่ถือว่าเป็นสถานที่ท่องเที่ยวที่ดีที่สุดในโลก คือโซน HARRY POTTER AND THE FORBIDDEN JOURNEY ที่มีการสร้างด้วยเทคโนโลยีที่ทันสมัยในการถ่ายภาพ 4K ที่จะสร้างความตื่นเต้นเร้าใจให้ท่านเสมือนท่านได้เดินทางท่องโลกเวทมนตร์ไปกับแฮร์รี่พ็อตเตอร์เลยทีเดียวให้ท่านได้สนุกสนานต่อกับเครื่องเล่นนานาชนิดอย่างจุใจ



เที่ยง/ค่ำ อีศระอาหารตามอัธยาศัยเพื่อสะดวกแก่การท่องเที่ยว

ที่พัก KANKU IZUMIOTSU WASHINTONG, OSAKA หรือเทียบเท่า

วันที่ 5 สนามบินคันไซ – กรุงเทพฯ(สุวรรณภูมิ)

(B/—)

เช้า บริการอาหาร ณ ห้องอาหารโรงแรม หรือเป็นลักษณะ SNACK BOX ในกรณีที่ห้องอาหารโรงแรมยังไม่เปิดให้บริการ

ได้เวลาอันสมควรนำท่านเดินทางสู่ ท่าอากาศยานนานาชาติคันไซ เมืองโอซาก้า ประเทศญี่ปุ่น

08.55 ออกเดินทางสู่ ท่าอากาศยานนานาชาติสุวรรณภูมิ กรุงเทพฯ โดย สายการบิน THAI VIETJET เที่ยวบินที่ VZ821 \*\*ขอสงวนสิทธิ์ในการเปลี่ยนแปลงไฟล์ต์บินและสายการบิน\*\*

13.30 เดินทางถึง ท่าอากาศยานนานาชาติสุวรรณภูมิ กรุงเทพฯ โดยสวัสดิภาพ พร้อมความประทับใจ

## ข้อสำคัญ

- อัตรานี้ยังไม่รวมค่าทิปพนักงานขับรถ หัวหน้าทัวร์ และ มัคคุเทศก์ท้องถิ่น ตามธรรมเนียม 2,000 บาท ต่อ ทริป ต่อ ลูกค้า ผู้เดินทาง 1 ท่าน รวมไปถึงเด็ก ยกเว้นเด็กอายุไม่ถึง 2 ปี ณ วันเดินทางกลับ (INFANT) ทั้งนี้ท่านสามารถให้มากกว่านี้ได้ตามความเหมาะสมและความพึงพอใจของท่าน โดยส่วนนี้ **ทางบริษัทขอสงวนสิทธิ์ในการเรียกเก็บก่อนเดินทางทุกท่าน ที่สนามบิน ในวันเช็คอิน**
- ถ้าหากมีผู้เดินทางต่ำกว่า 30 คน ทางบริษัทขอสงวนสิทธิ์ในการยกเลิกการเดินทางหรือมีการเปลี่ยนแปลงราคา โดยจะแจ้งให้ทราบล่วงหน้า 7 วันก่อนการเดินทาง
- กรณีพัก 3 ท่าน/ห้อง ทางโรงแรมจะทำการเสริมเตียงให้เท่านั้น การเสริมเตียงจะขึ้นอยู่กับนโยบายของโรงแรมนั้นๆ (บางโรงแรมใช้เตียง SGL ในการเสริมเตียง บางโรงแรมจะใช้ฟูกในการเสริมเตียง) กรณีที่ห้อง TRP เต็ม ทางบริษัทอาจจะต้องปรับไปนอนห้องพักสำหรับ 1 ท่าน 1 ห้องและสำหรับ 2 ท่าน 1 ห้อง โดยท่านจะต้องชำระค่าห้องพักเดี่ยว ขอสงวนสิทธิ์ในการจัดห้องแบบ TWN และ DBL เนื่องจากจำนวนห้องที่ญี่ปุ่นมีจำกัด
- อัตรานี้เฉพาะนักท่องเที่ยวที่ถือหนังสือเดินทางไทยเท่านั้น กรณีถือหนังสือเดินทางต่างประเทศ ทางบริษัทขอสงวนสิทธิ์เรียกเก็บค่าธรรมเนียมเพิ่มจากราคาทัวร์ ท่านละ 100 USD. (เป็นเงินไทยประมาณ 3,200 บาท) **ไม่รับผู้ที่ถือหนังสือเดินทางหรือถือสัญชาติ ญี่ปุ่น**
- เนื่องจากสภาวะอากาศ จราจร สายการบิน หรือช่วงเทศกาลต่าง ๆ และตามกฎหมายของประเทศญี่ปุ่น รถบัสนำเที่ยวสามารถให้บริการวันละ 10 ชั่วโมง (08.00-18.00) โปรแกรมอาจมีการเปลี่ยนแปลงได้ตามความเหมาะสม โดยไม่ต้องแจ้งให้ทราบล่วงหน้า

**สำคัญ!! :** กรณีผู้เดินทางถูกปฏิเสธการเข้า – ออกประเทศจากประเทศต้นทางและปลายทาง ทั้งจากที่ด่านหน้า เคาน์เตอร์เช็คอิน หรือจากด่านตรวจคนเข้าเมืองก็ตาม ทางบริษัทขอสงวนสิทธิ์ไม่รับผิดชอบค่าใช้จ่ายที่จะเกิดขึ้นตามมา และ จะไม่สามารถคืนเงินค่าทัวร์และค่าทิปไกด์ที่ท่านชำระเรียบร้อยแล้วไม่ว่าส่วนใดส่วนหนึ่ง

กรณีต้องการตัดกรุ๊ปส่วนตัว กรุ๊ปเหมาที่สถานะผู้เดินทางเป็น เด็กนักเรียน นักศึกษา ครู ธุรกิจขายตรง เครื่องสำอาง หมอ พยาบาล ชาวต่างชาติ หรือคณะที่ต้องการให้เพิ่มสถานที่ขอดูงาน กรุณาติดต่อแจ้งรายละเอียด โดยละเอียด กับเจ้าหน้าที่เพื่อทำราคาให้ใหม่ทุกครั้ง

## อัตราค่าบริการนี้รวม

- ค่าบัตรโดยสารโดยเครื่องบิน (ตัว) ไป และ กลับพร้อมคณะ ชั้นประหยัด (ECONOMY CLASS) รวมถึงค่าภาษีสนามบินและค่าภาษีน้ำมันทุกแห่ง กรณีต้องการอัปเกรด UPGRADE ใช้วีลแชร์ (WHEEL CHAIR) หรือเปลี่ยนแปลงบัตรโดยสาร ไม่ว่าจะเที่ยวใด เที่ยวหนึ่ง กรุณาติดต่อเจ้าหน้าที่เป็นกรณีพิเศษ ทางบริษัทขอสงวนสิทธิ์ในการเรียกเก็บค่าใช้จ่ายตามจริงที่เกิดขึ้นกับผู้เดินทาง
- **กระเป๋าสัมภาระโดยน้ำหนักไม่เกิน 20 กก. (1 ชิ้น) และ ถูขึ้นเครื่องบินได้น้ำหนักไม่เกิน 7 กก.**
- รถรับส่งนำเที่ยวตามรายการ
- VAT 7% และภาษีหัก ณ ที่จ่าย 3% (เฉพาะค่าบริการ)
- ค่าเข้าชมสถานที่ตามที่ระบุในโปรแกรมท่องเที่ยว
- หัวหน้าทัวร์นำเที่ยวตลอดการเดินทาง

- ค่าอาหาร ตามรายการที่ระบุในโปรแกรมการเดินทาง
- ค่าโรงแรมที่พักระดับมาตรฐานตามรายการที่ระบุ (พัก 2-3 ท่าน ต่อ ห้อง กรณีพัก 3 ท่านจะเป็นเตียงเสริม 1 ท่าน) ในกรณีมีงานเทรดแฟร์ การแข่งขันกีฬา หรือ กิจกรรมอื่นๆ ที่ทำให้โรงแรมตามรายการที่ระบุเต็ม ทางบริษัทขอสงวนสิทธิ์ในการปรับเปลี่ยนโรงแรมที่พัก ไปเป็นเมืองใกล้เคียงแทน อ้างอิงมาตรฐานคุณภาพและความเหมาะสมเดิม โดยคำนึงถึงประโยชน์ของลูกค้าเป็นสิ่งสำคัญ ทางบริษัทไม่มีนโยบายจัดคูนอนให้กับลูกค้าที่ไม่รู้จักกันมาก่อน เช่น กรณีที่ท่านเดินทาง 1 ท่าน จำเป็นต้องชำระค่าห้องพักเดี่ยวตามที่ระบุ
- ค่าประกันอุบัติเหตุการเดินทางตามกรมธรรม์ ค่ารักษาพยาบาลวงเงินท่านละ 500,000 บาท หรือกรณีเสียชีวิตวงเงินท่านละ 1,000,000 บาท ตามเงื่อนไขของบริษัทประกันภัย (ไม่รวมประกันสุขภาพ)

## อัตราค่าบริการนี้ **ไม่รวม**

- ค่ามินิบาร์ในห้องพัก(ถ้ามี) และค่าใช้จ่ายส่วนตัว นอกเหนือจากที่ระบุในรายการ
- ค่าอาหารสำหรับท่านที่ทานเจ มังสวิรัติ หรืออาหารสำหรับมุสลิม
- ค่าวีซ่าสำหรับพาสสปอร์ตต่างชาติ (ถ้ามี) โดยผู้เดินทางต้องทำการยื่นเองเท่านั้น
- ค่าใช้จ่ายด้านเอกสารส่วนตัว เช่น ค่าทำหนังสือเดินทาง วัคซีนพาสสปอร์ต เป็นต้น
- ค่าเดินทางหากแยกจากคณะ หรือมาช้ากว่าเวลานัดหมาย ท่านต้องออกค่าเดินทางด้วยตนเอง
- ค่าธรรมเนียมในกรณีที่กระเป๋าสัมภาระที่มีน้ำหนักเกินกว่าที่สายการบินนั้นๆกำหนดหรือสัมภาระใหญ่เกินขนาดมาตรฐาน
- ค่าธรรมเนียมการจองที่นั่งบนเครื่องบินตามความต้องการเป็นกรณีพิเศษหากสามารถทำได้ ทั้งนี้ขึ้นอยู่กับสายการบิน และ รุ่นของเครื่องบินแต่ละไฟล์ท์ที่ใช้บิน ซึ่งอาจเปลี่ยนแปลงได้อยู่ที่สายการบินเป็นผู้กำหนด
- ค่าภาษีน้ำมัน ที่สายการบินเรียกเก็บเพิ่มเติม หากสายการบินมีการเก็บภาษีน้ำมันเพิ่ม ทางบริษัทขอสงวนสิทธิ์ในการเรียกเก็บลูกค้า
- อัตรานี้ยังไม่รวมค่าทิปพนักงานขับรถ หัวหน้าทัวร์ และ มัคคุเทศก์ท้องถิ่น **ตามธรรมเนียม 2,000 บาท ต่อ ทริป ต่อ ลูกค้า ผู้เดินทาง 1 ท่าน รวมไปถึงเด็ก ยกเว้นเด็กอายุไม่ถึง 2 ปี ณ วันเดินทางกลับ (INFANT) ทั้งนี้ท่านสามารถให้มากกว่านี้ได้ตามความเหมาะสมและความพึงพอใจของท่าน โดยส่วนนี้ ทางบริษัทขอสงวนสิทธิ์ในการเรียกเก็บก่อนเดินทางทุกท่าน ที่สนามบิน ในวันเช็คอิน**
- ค่าพนักงานยกกระเป๋าในโรงแรม
- **ประกันการเดินทางที่ครอบคลุมประกันสุขภาพ**

## เงื่อนไขการจอง

- กรุณาทำการจองล่วงหน้าอย่างน้อย 30 วัน ก่อนออกเดินทาง **พร้อมชำระเงินมัดจำครั้งที่ 1 ท่านละ 15,000 บาท** หลังจากส่งเอกสารยืนยันการจอง 2 วัน ตัวอย่างเช่น ท่านจองวันนี้ กรุณาชำระเงินในวันถัดไป ก่อนเวลา 16.00 น. เท่านั้น โดยระบบจะยกเลิกอัตโนมัติทันที หากยังไม่ได้รับยอดเงินตามเวลาที่กำหนด และหากท่านมีความประสงค์จะต้องเดินทางในพีเรียดเดิม ท่านจำเป็นต้องทำจองเข้ามาใหม่ นั้นหมายถึงว่า กรณีที่มีคิวรอ (WAITING LIST) ก็จะทำให้สิทธิ์ไปตามระบบ ตามลำดับ เนื่องจากทุกพีเรียด เรามีที่นั่งราคาพิเศษจำนวนจำกัด **ยกเว้นโปรแกรมราคาพิเศษ ทางบริษัทขอสงวนสิทธิ์เรียกเก็บค่าบริการ **เต็มจำนวน** เท่านั้น**

**\*\*กรุณาส่งสำเนาพาสสปอร์ตที่มีอายุใช้งานได้คงเหลือไม่น้อยกว่า 6 เดือน ณ วันกลับ วันที่หลังจอง\*\***

- กรุณาชำระค่าทัวร์ส่วนที่เหลืออย่างน้อย 20 วัน ก่อนออกเดินทาง หากท่านไม่ชำระภายในระยะเวลาที่บริษัท กำหนด ทางบริษัทจะถือว่าท่านสละสิทธิ์ยกเลิกการเดินทาง และ ขอสงวนสิทธิ์ไม่สามารถคืนเงินมัดจำให้ท่านได้ ไม่ว่าส่วนในส่วนหนึ่งก็ตาม
- กรณีลูกค้าทำการจองภายในระยะเวลาคงเหลือไม่ถึง 15 วัน ก่อนออกเดินทาง ทางบริษัทขอสงวนสิทธิ์ในการ เรียกเก็บค่าทัวร์เต็มจำนวน 100%

## เงื่อนไขการยกเลิก และ เปลี่ยนแปลงการเดินทาง

- ยกเลิกก่อนการเดินทางตั้งแต่ 30 วันขึ้นไป คืนเงินค่าทัวร์โดยหักค่าใช้จ่ายที่เกิดขึ้นจริง \*ในกรณีที่วันเดินทางตรงกับวันหยุดนักขัตฤกษ์ ต้องยกเลิกก่อน 40 วัน\*
- ยกเลิกก่อนการเดินทาง 15-29 วัน คืนเงิน 50%ของค่าทัวร์ หรือหักค่าใช้จ่ายตามจริง เช่น ค่ามัดจำตัวเครื่องบิน โรงแรม และค่าใช้จ่ายจำเป็นอื่นๆ
- ยกเลิกก่อนการเดินทางน้อยกว่า 15วัน ขอสงวนสิทธิ์ไม่คืนเงินค่าทัวร์ที่ชำระแล้วทั้งหมด
- กรณีมีเหตุยกเลิกทัวร์ โดยไม่ใช่ความผิดของบริษัททัวร์ เช่น มีนโยบายห้ามการเข้าออกของแต่ละประเทศ หรือ การยกเลิกเที่ยวบินโดยสายการบิน บริษัทจะเก็บเป็นเครดิตหรือเลื่อนการเดินทางในพีเรียดถัดไปให้กับลูกค้า โดยยึดตามนโยบายของสายการบินและบริษัทแลนด์ต่างประเทศ **ไม่สามารถคืนเงินได้ทุกกรณี**
- กรณีต้องการเปลี่ยนแปลงผู้เดินทาง (เปลี่ยนชื่อ) จะต้องแจ้งให้ทางบริษัททราบล่วงหน้า อย่างน้อย 20 วัน ก่อนออกเดินทาง กรณีแจ้งหลังจากเจ้าหน้าที่ออกเอกสารเรียบร้อยแล้ว ไม่ว่าส่วนใดส่วนหนึ่ง ทางบริษัทขอสงวนสิทธิ์ในการเรียกเก็บค่าใช้จ่ายที่เกิดขึ้นจริงทั้งหมด ทั้งนี้ขึ้นอยู่กับช่วงพีเรียดวันที่เดินทาง และกระบวนการของแต่ละคณะ เป็นสำคัญด้วย กรุณาสอบถามกับเจ้าหน้าที่เป็นกรณีพิเศษ
- กรณีต้องการเปลี่ยนแปลงพีเรียดวันเดินทาง (เลื่อนวันเดินทาง) ทางบริษัทขอสงวนสิทธิ์ในการหักค่าใช้จ่ายการดำเนินการต่างๆ ที่เกิดขึ้นจริงสำหรับการดำเนินการจองครั้งแรก ตามจำนวนครั้งที่เปลี่ยนแปลง ไม่ว่ากรณีใดๆ ทั้งสิ้น

## หมายเหตุ

- กรณีที่ท่านต้องออกบัตรโดยสารภายใน (ตัวภายในประเทศ เช่น ตัวเครื่องบิน , ตัวรถทัวร์ , ตัวรถไฟ) กรุณาติดต่อสอบถามเพื่อยืนยันกับเจ้าหน้าที่ก่อนทุกครั้ง และควรจองบัตรโดยสารภายในที่สามารถเลื่อนวันและเวลาเดินทางได้ เพราะมีบางกรณีที่สายการบินอาจมีการปรับเปลี่ยนไฟล์ทบิน หรือ เวลาบิน โดยไม่แจ้งให้ทราบล่วงหน้า ทั้งนี้ขึ้นอยู่กับฤดูกาล สภาพภูมิอากาศ และ ตารางบินของท่าอากาศยานเป็นสำคัญเท่านั้น สิ่งสำคัญ ท่านจำเป็นต้องมาถึงสนามบินเพื่อเช็คอินก่อนเครื่องบิน อย่างน้อย 3 ชั่วโมง โดยในส่วนนี้หากเกิดความเสียหายใดๆ บริษัทขอสงวนสิทธิ์ในการไม่รับผิดชอบค่าใช้จ่ายที่เกิดขึ้นใดๆทั้งสิ้น
- กรณีที่ออกบัตรโดยสาร (ตัว) เรียบร้อยแล้ว มีรายละเอียดส่วนใดผิด ทางบริษัทขอสงวนสิทธิ์ในการรับผิดชอบไม่ว่าส่วนใดส่วนหนึ่ง หากท่านไม่ดำเนินการส่งสำเนาหน้าแรกของหนังสือเดินทางให้ทางบริษัทเพื่อใช้ในการออกบัตรโดยสาร
- หลังจากท่านชำระค่าทัวร์ครบตามจำนวนเรียบร้อยแล้ว ทางบริษัทจะนำส่งใบนัดหมายและเตรียมตัวการเดินทางให้ท่านอย่างน้อย 3 หรือ 5 วัน ก่อนออกเดินทาง
- อัตราทัวร์นี้ เป็นอัตราสำหรับบัตรโดยสารเครื่องบินแบบหมู่คณะ (ตัวกรุ๊ป) ท่านจะไม่สามารถเลื่อนไฟล์ท วัน ไป หรือ กลับส่วนใดได้ จำเป็นจะต้องไป และ กลับ ตามกำหนดการเท่านั้น หากต้องการเปลี่ยนแปลงกรุณาติดต่อเจ้าหน้าที่เป็นกรณีพิเศษ

- ทางบริษัทไม่มีนโยบายจัดคูปองให้กับลูกค้าที่ไม่รู้จักกันมาก่อน เช่น กรณีที่ท่านเดินทาง 1 ท่าน จำเป็นต้องชำระค่าห้องพักเดี่ยวตามที่ระบุ
- หนังสือเดินทาง หรือ พาสปอร์ต ต้องมีอายุใช้งานได้คงเหลือไม่น้อยกว่า 6 เดือน ณ วันกลับ
- กรณีที่ท่านเป็นอิสลาม ไม่ทานเนื้อสัตว์ หรือ แพ้อาหารบางประเภท กรุณาแจ้งเจ้าหน้าที่เป็นกรณีพิเศษ
- บริษัทฯ จะไม่รับผิดชอบค่าเสียหายในเหตุการณ์ที่เกิดจากยานพาหนะ การยกเลิกเที่ยวบิน การล่าช้าของสายการบิน ภัยธรรมชาติ การเมือง จลาจล ประท้วง คำสั่งของเจ้าหน้าที่รัฐ และอื่นๆ ที่อยู่นอกเหนือการควบคุมของทางบริษัท
- เมื่อท่านออกเดินทางไปกับคณะแล้ว ท่านงดใช้บริการใดบริการหนึ่ง หรือไม่เดินทางพร้อมคณะ ถือว่าท่านสละสิทธิ์ไม่สามารถเรียกร้องค่าบริการคืนได้ ไม่ว่ากรณีใดๆ ทั้งสิ้น
- มัคคุเทศก์ พนักงาน และตัวแทนบริษัทฯ ไม่มีอำนาจในการตัดสินใจหรือให้คำสัญญาใดๆ ทั้งสิ้นแทน บริษัทฯ นอกจากนี้มีเอกสารลงนามโดยผู้มีอำนาจของบริษัทฯกำกับเท่านั้นกรณีต้องการเปลี่ยนแปลงพีเรียดวันเดินทาง (เลื่อนวันเดินทาง) ทางบริษัทขอสงวนสิทธิ์ในการหักค่าใช้จ่ายการดำเนินการต่างๆ ที่เกิดขึ้นจริงสำหรับการดำเนินการจองครั้งแรก ตามจำนวนครั้งที่เปลี่ยนแปลง ไม่ว่ากรณีใดๆทั้งสิ้น
- บริษัทขอสงวนสิทธิ์ในการไม่รับผิดชอบใดๆทั้งสิ้น หากเกิดสิ่งของสูญหายระหว่างการเดินทาง และ ขอสงวนสิทธิ์ในการเรียกเก็บค่าใช้จ่ายตามจริง กรณีท่านลืมสิ่งของไว้ที่โรงแรมและจำเป็นต้องส่งมายังจุดหมายปลายทางตามที่ท่านต้องการ
- ขอสงวนสิทธิ์การเก็บค่าน้ำมันและภาษีสนามบินทุกแห่งเพิ่ม หากสายการบินมีการปรับขึ้นก่อนวันเดินทาง
- เนื่องจากการเดินทางท่องเที่ยวในครั้งนี้ เป็นการชำระแบบเหมาจ่ายขาดกับบริษัทตัวแทนในต่างประเทศ ทางบริษัทจึงขอสงวนสิทธิ์ไม่สามารถขอรับเงินคืนได้ในบริการบางส่วน หรือ ส่วนใดส่วนหนึ่งที่ท่านไม่ต้องการได้รับบริการ หากระหว่างเดินทาง สถานที่ท่องเที่ยวใดที่ไม่สามารถเข้าชมได้ ไม่ว่าด้วยสาเหตุใดก็ตาม ทางบริษัทขอสงวนสิทธิ์ในการไม่สามารถคืนค่าใช้จ่ายไม่ว่าส่วนใดส่วนหนึ่งให้ท่าน เนื่องจากทางบริษัทได้ทำการจองและถูกเก็บค่าใช้จ่ายแบบเหมาจ่ายไปล่วงหน้าทั้งหมดแล้ว
- หากมีสถานที่ ร้านค้าที่ไม่สามารถเปิดให้บริการได้ภายหลัง โปรแกรมอาจมีการเปลี่ยนแปลงได้ตามความเหมาะสม โดยไม่แจ้งให้ทราบล่วงหน้า โดยส่วนนี้ทางบริษัทจะคำนึงถึงประโยชน์ของลูกค้าเป็นสำคัญ หากกรณีที่เป็นจำเป็นต้องมีค่าใช้จ่ายเพิ่ม ทางบริษัทจะแจ้งให้ทราบล่วงหน้า

**\*\*เมื่อท่านชำระเงินค่าทัวร์ให้กับทางบริษัทฯ แล้วทางบริษัทฯ จะถือว่าท่านได้ยอมรับเงื่อนไขข้อตกลงทั้งหมดนี้แล้ว\*\***

**\*\* ขอขอบพระคุณทุกท่าน ที่มอบความไว้วางใจ ให้เราบริการ \*\***



# ประเภทห้องพักในประเทศญี่ปุ่น

## โปรดทราบ

ก่อนการทำจองทัวร์และก่อนการเดินทาง



ห้องพักเตียงเดี่ยว  
(SINGLE BED ROOM)

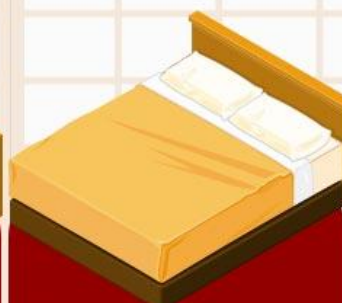
ห้องพักสำหรับนอนท่านเดียว  
แต่มีค่าใช้จ่ายเพิ่มเติม  
จากค่าทัวร์



ห้องพักเตียงคู่  
(SINGLE BED ROOM)

ห้องพักสำหรับ 2 ท่าน  
ใน 1 ห้อง มี 2 เตียง

\*ในกรณีไม่มีริควสและจอง 2 ท่าน  
ทางบริษัทฯจะจัดห้อง TWN เป็นหลัก



ห้องพักเตียงใหญ่ 1 เตียง  
(DOUBLE BED ROOM)

สำหรับ 2 ท่าน  
เป็นเตียงใหญ่ 1 เตียง  
แต่ขนาดห้องจะเล็กกว่าเตียงคู่  
ส่วนใหญ่โรงแรมจะมีไม่มาก  
และแต่ละชั้นมีจำนวนน้อย

\*กรณีที่บางโรงแรมไม่มีห้องประเภทนี้  
ทางไกด์จะเปลี่ยนเป็นห้อง TWN แทน



ห้องพัก 1 ห้องสำหรับ 3 คน  
(TRIPLE BED ROOM)

1 ห้องมี 3 เตียงเดี่ยว  
หรือ 2 เตียง  
เดี่ยว + 1 เตียงเสริม/  
SOFA BED

มีให้บริการเฉพาะบางโรงแรม  
\*หากโรงแรมไม่มีเพียงพอ  
จะถูกปรับเป็น 1 ห้อง TWN+1 ห้อง SQL  
ไกด์-โทรแจ้งให้ทราบอีกครั้งก่อนเดินทาง

\*ในกรณีจอง 3 ท่าน  
ทางบริษัทฯจะจัดห้อง TRIPLE เป็นหลัก

ข้อมูล  
เพิ่ม  
เต็ม

เนื่องจากโรงแรมของประเทศญี่ปุ่นที่อยู่นอกเมือง  
ในส่วนของประเทศห้องพักที่เป็นห้องแบบเรียวกัง  
จะมีมากกว่า โดยเฉพาะห้องประเภท  
DBL และ TRP



\*ขอสงวนสิทธิ์ในการเปลี่ยนแปลงห้องพักตามความเหมาะสม ในกรณีที่ประเภทห้องพักที่ริควสไม่เพียงพอ\*

# PRICE FOR



# Air asia X

เพิ่มน้ำหนักกระเป๋า  
สายการบินให้น้ำหนักสัมภาระ:  
คนละ **20 กิโลกรัม**



สำหรับท่านที่ต้องการซื้อเพิ่ม

- ซื้อน้ำหนักเพิ่ม 5 กิโลกรัม / เที่ยวบิน ราคา 1,300.-
- ซื้อน้ำหนักเพิ่ม 10 กิโลกรัม / เที่ยวบิน ราคา 1,500.-
- ซื้อน้ำหนักเพิ่ม 20 กิโลกรัม / เที่ยวบิน ราคา 2,600.-

พรีเมียม แพลตเบด  
(Premium Flatbed)



ที่นั่งกว้าง 19 นิ้ว

และมีระยะห่างระหว่างแถว 59 นิ้ว  
สามารถปรับเป็นเตียงนอนได้  
รับประกันความสะอาดสบาย  
สูงสุดตลอดการเดินทาง

\*ราคาขึ้นอยู่กับวันที่เชิ

ฮอตซิก  
(Hot Seat)



พื้นที่วางขาอย่างน้อย 17.5 นิ้ว  
จะมีพื้นที่เหลือเฟือที่จะเหยียดขา

- \*ราคา 2700/ที่ แถวที่ 1,7
- \*ราคา 2600/ที่ แถวที่ 14,15,16,17
- \*ราคา 2500/ที่ แถวที่ 33,34,35

ที่นั่งโซนเงียบ  
(Quiet Zone)



บริเวณที่จำกัดการใช้เสียง  
อนุญาตให้พูดคุยโดยสารที่มีอายุ  
ตั้งแต่ 10 ปีขึ้นไปเท่านั้น  
ระบบแสงสว่างถนนอมสหายตา  
อาหารของคุณจะถูกเสิร์ฟเร็วขึ้น

\*ราคา 1100/เที่ยว

\*\*ในกรณีซื้อที่นั่งทั้ง พรีเมียม แพลตเบด ฮอตซิก สายการบินสามารถเปลี่ยนแปลงเครื่องบินได้  
โดยไม่มีการแจ้งล่วงหน้าให้ทราบ ขอสงวนสิทธิ์การคืนเงินตามกฎหมายของสายการบิน\*\*