



บริษัท แองเจลออนทัวร์ จำกัด

ANGEL ON TOUR CO.,LTD

เลขที่ 18 ซ.27(บุญศิริ2) ตำบล ปากน้ำ
อำเภอ เมืองสมุทรปราการ จังหวัด สมุทรปราการ 10270
Hotline : 086-316-7436,086-362-1960,090-946-4072

โทร 02-7560334-5

Website : www.angelontour.com

Email : info.angelontour@gmail.com

TAT No. 11/09083

angelontour

@angelontour

รูปภาพที่แสดงไว้เพื่อประกอบการโฆษณาเท่านั้น

VPVG639C-11



Option เชียงไต้สนิย์แลนด์

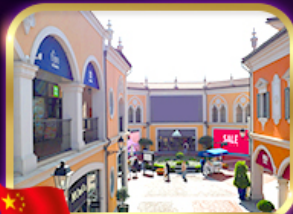
เชียงใหม่

เยือนถิ่นมังกร มหานครสุดปัง

6วัน3คืน มี.ค.-เม.ย.69

เริ่ม

14,888



Florentia Village Outlet



ตลาดร้อยปี เถิงหวังเมี่ยว



ถนนคนเดินหนานจิง



เที่ยวชมวิวกทะเลสาบซีหู



อาคาร 1000 trees

เดอะมอลล์ (หาดไ่ว่ทง) • Starbucks สาขาใหญ่ที่สุดในเอเชีย • Pop mart Shanghai • พิพิธภัณฑ์ซีหู

เซี่ยงไฮ้ เยือนถิ่นมังกร มหานครสุดปัง

โดยสายการบิน สายการบิน Spring Airlines (9C) 6วัน3คืน

รูปภาพที่แสดงไว้เพื่อประกอบการโฆษณาเท่านั้น

VPVG639C-11



ไม่ลงร้านรัฐบาล



Option เซี่ยงไฮ้ดิสนีย์แลนด์

เซี่ยงไฮ้

เยือนถิ่นมังกร มหานครสุดปัง

6วัน3คืน มี.ค.-เม.ย. 69

เริ่ม

14,888

China

godlike



Florentia Village Outlet



ตลาดร้อยปี เจียงหวงเมียว



ถนนคนเดินหนานจิง



เที่ยวชมวิวทะเลสาบซีหู

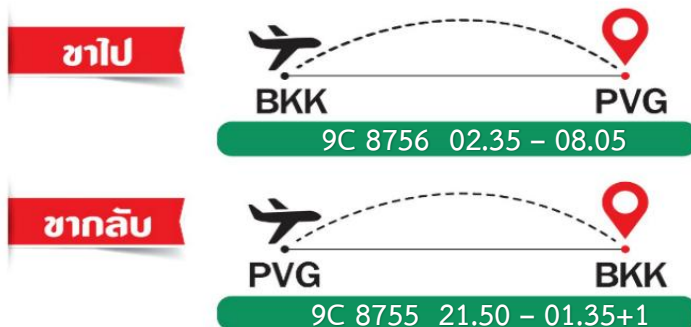


อาคาร 1000 trees

เดอะบันด์ (หาดไว่ทง) • Starbucks สาขาใหญ่ที่สุดในเอเชีย • Pop mart Shanghai • พิพิธภัณฑ์ซีหู

วันที่	โปรแกรมทัวร์	อาหาร			โรงแรม
		เช้า	เที่ยง	เย็น	
1	สนามบินสุวรรณภูมิ			✈	
2	สนามบินนานาชาติเซี่ยงไฮ้ผู้ตง - เมืองหางโจว - ทะเลสาบซีหู - พิพิธภัณฑ์ซีหู Option : เมืองโบราณชงเฉิง	×	✓	×	HANGZHOU METROTEL BY WYNDHAM หรือเทียบเท่า
3	เมืองหางโจว - เมืองเซี่ยงไฮ้ - The Bund เดอะบันด์ - ถนนคนเดินหนานจิง - Starbucks Reserve Roastery Shanghai - POP MART Option : ล่องเรือแม่น้ำหวงผู่ + ขึ้นหอชมวิว Shanghai Tower	✓	✓	×	SHANGHAI HOLIDAY INN EXPRESS หรือเทียบเท่า
4	Free Day Option 1 : เซี่ยงไฮ้ ดิสนีย์แลนด์ Option 2 : เมืองโบราณจูเจียเจีว - หอไข่มุก(ด้านนอก) - อุโมงค์เลเซอร์ - ช็อปปิ้งในเมืองเซี่ยงไฮ้ - โรงแรม	✓	×	×	SHANGHAI HOLIDAY INN EXPRESS หรือเทียบเท่า
5	ตลาดร้อยปีเฉิงหวังเหมียว - ศาลเจ้าพ่อเฉิงหวง - Tian an 1000 Tree - Florentia Village Outlet - อีสระย่านหวู่เจีวซ่าง - สนามบินนานาชาติเซี่ยงไฮ้ผู้ตง	✓	✓	✈	
6	สนามบินสุวรรณภูมิ				

ตารางการเดินทาง สายการบิน สปริง แอร์ไลน์



*เที่ยวบินเดินทาง และเวลาอาจมีการเปลี่ยนแปลงกรุณาสอบถามเที่ยวบินคอนเฟิร์มจากเจ้าหน้าที่ก่อนทุกครั้ง

อัตราค่าบริการ

วันเดินทาง	ราคาทัวร์/ท่าน (ผู้ใหญ่ อายุ 18 ปีขึ้นไป) พักห้องละ 2 ท่าน	ราคาทัวร์/ท่าน (เด็ก อายุต่ำกว่า 18 ปี) พักห้องละ 2 ท่าน	ราคา ห้องพักท่านเดียว (เพิ่ม)
31 มีนาคม – 05 เมษายน 2569	14,888	14,888	4,000
07 – 12 เมษายน 2569	17,888	17,888	4,000
16 – 21 เมษายน 2569	16,888	16,888	4,000
20 – 25 เมษายน 2569	14,888	14,888	4,000

อัตราค่าบริการสำหรับเด็กอายุไม่เกิน 2 ปี ณ วันเดินทางกลับ (Infant) ท่านละ 10,000 บาท

ค่าทัวร์ไม่รวมค่าจ้างมัคคุเทศก์และคนขับรถท้องถิ่น ท่านละ 2,500 บาท

*** ชำระที่สนามบิน ณ จุดนัดพบ ก่อนออกเดินทาง ***

ในส่วนค่าทิปหัวหน้าทัวร์ ตามมาตรฐานการให้ทิป วันละ 100 บาท/ท่าน/วัน ทั้งนี้ขึ้นอยู่กับความพึงพอใจของท่าน*

ค่าบริการข้างต้นเฉพาะนักท่องเที่ยวถือพาสปอร์ตไทยเท่านั้น กรณีถือพาสปอร์ตต่างชาติชำระเพิ่ม 3,000 บาท*

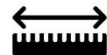


กระเป๋าสัมภาระเช็คอิน

เพื่อความสะดวกและปลอดภัยในการเดินทาง โปรดตรวจสอบขนาดและน้ำหนักของสัมภาระก่อนเดินทางตามรายละเอียดดังต่อไปนี้



กระเป๋าถือขึ้นเครื่อง (Carry-on Baggage)

 **ขนาดกระเป๋า :** กว้างไม่เกิน **30** เซนติเมตร
ยาวไม่เกิน **40** เซนติเมตร
ลึกไม่เกิน **20** เซนติเมตร



น้ำหนักรวม : ไม่เกิน **7** กิโลกรัม

ควรบรรจุเฉพาะของใช้จำเป็น เช่น เอกสารเดินทาง อุปกรณ์อิเล็กทรอนิกส์ ยา หรือของมีค่า

กระเป๋าโหลดใต้เครื่อง (Checked Baggage)

 **ขนาดกระเป๋า :** กว้างไม่เกิน **60** เซนติเมตร
สูงไม่เกิน **100** เซนติเมตร
ลึกไม่เกิน **40** เซนติเมตร



น้ำหนักรวม : โหลดได้ **1** ชั้น ไม่เกิน **20** กิโลกรัม

หากน้ำหนักหรือขนาดเกินกำหนด อาจมีค่าธรรมเนียมเพิ่มเติมตามเงื่อนไขของสายการบิน

คำแนะนำเพิ่มเติม

- ควรติดป้ายชื่อและข้อมูลติดต่อบนกระเป๋าทุกใบ
- หลีกเลี่ยงการบรรจุของแตกหักง่าย หรือของมีค่าในกระเป๋าโหลด
- ตรวจสอบเงื่อนไขเฉพาะของแต่ละสายการบินก่อนเดินทาง



วันแรก สนามบินสุวรรณภูมิ

23.30 น. คณะพร้อมกันที่ **สนามบินสุวรรณภูมิ** อาคารผู้โดยสารระหว่างประเทศ ชั้น 4 เคาน์เตอร์ **Spring Airlines (9C)** โดยมีเจ้าหน้าที่ของบริษัทฯคอยต้อนรับ และอำนวยความสะดวกด้านเอกสารการเดินทาง

วันสอง สนามบินนานาชาติเชียงใหม่ - เมืองหางโจว - ล่องเรือชมวิวทะเลสาบซีหู -
พิพิธภัณฑ์ซีหู
Option : เมืองโบราณช่งเฉิง

02.35 น. ออกเดินทางสู่ ท่าอากาศยานนานาชาติผู้ตง เมืองเชียงใหม่ประเทศจีน โดย สายการบิน **Spring Airlines (9C)** เที่ยวบินที่ **9C 8756** (ไม่มีอาหารบริการบนเครื่อง)



***** เที่ยวบินหรือเวลาอาจมีการเปลี่ยนแปลง ทั้งนี้ขึ้นอยู่กับสายการบินเป็นผู้กำหนด *****

ขอสงวนสิทธิ์ในการเลือกที่นั่งบนเครื่องบิน เนื่องจากเป็นตั๋วกรุ๊ป การจัดที่นั่งจะเป็นระบบ RANDOM ที่นั่งอาจจะไม่ได้นั่งติดกัน ทางบริษัทไม่สามารถเข้าไปแทรกแซงได้ ซึ่งเป็นไปตามเงื่อนไขที่สายการบิน

08.05 น. เดินทางถึง สนามบินนานาชาติผู้ตง **เมืองเชียงใหม่ประเทศจีน** (ใช้เวลาประมาณ 4.20 ชม.)
(เวลาท้องถิ่นที่จีน เร็วกว่าประเทศไทย 1 ชั่วโมง กรุณาปรับเวลาของท่าน ให้ตรงตามเวลาท้องถิ่นเพื่อ
สะดวกต่อการนัดหมาย) หลังผ่านพิธีการตรวจคนเข้าเมืองและศุลกากรเรียบร้อยแล้วรับสัมภาระเรียบร้อยแล้ว

นำท่านเดินทางสู่เมืองหางโจว เพื่อนำท่านสู่ **ทะเลสาบซีหู** (West Lake) ทะเลสาบชื่อดังระดับโลกที่ได้รับการขึ้นทะเบียนเป็นมรดกโลกทางวัฒนธรรมโดยยูเนสโกสัมผัสผืนสวนดอกไม้และงดงามเหนือคำบรรยายกับทัศนียภาพที่โอบล้อมด้วยขุนเขา สวนดอกไม้ และสถาปัตยกรรมจีนโบราณ ท่ามกลางหมอกบางยามเช้าและแสงสะท้อนระยิบระยับบนผิวน้ำ

นำท่าน **ล่องเรือทะเลสาบซีหู** (XIHU LAKE BOAT TRIP) สถานที่ที่ไม่ได้มีเพียงวิวทิวทัศน์ธรรมชาติที่สวยงามเท่านั้น แต่ยังเป็นแหล่งกำเนิดเรื่องราวความรักอมตะในตำนาน “นางพญางูขาว” ซึ่งถูกนำไปสร้างเป็นภาพยนตร์และละครเวทีที่ได้รับความนิยมอย่างกว้างขวางทั่วโลก ขณะล่องเรือผ่านผืนน้ำกว้างของทะเลสาบ ท่านจะได้พบกับเจดีย์แปดเหลี่ยมชื่อดังที่เรียกว่า “เจดีย์เหลยเฟิง” ตั้งตระหง่านอยู่บนยอดเขาทางทิศใต้ของทะเลสาบซีหูเจดีย์สูง 5 ชั้นแห่งนี้เป็นสัญลักษณ์สำคัญของตำนานรักระหว่างหนุ่มบัณฑิตผู้หล่อเหลาสวีเซียน กับหญิงสาวงดงามผู้ซ่อนเร้นร่างเป็นงูขาว ไปสู่เงิน ซึ่งความรักของทั้งสองยังคงตราตรึงใจผู้คนจนถึงทุกวันนี้



เที่ยง

บริการอาหารกลางวัน ณ ภัตตาคาร

จากนั้นนำท่านเดินทางสู่ **พิพิธภัณฑสถานซีหู** ซึ่งเป็นพิพิธภัณฑ์วัฒนธรรมทะเลสาบตะวันตกแห่งทางโจว เป็นผลงานชิ้นเอกแห่งความคิดสร้างสรรค์ที่สะท้อนแนวคิด “ความกลมกลืนระหว่างมนุษยชาติและธรรมชาติ” ในการออกแบบพิพิธภัณฑ์ บรรยากาศตามธรรมชาติของทะเลสาบตะวันตกเปรียบเสมือนโอเอซิสภูมิทัศน์วัฒนธรรมทะเลสาบตะวันตก ทะเลสาบและเนินเขาที่ถูกสร้างขึ้นตามธรรมชาตินั้นกลมกลืนกันอย่างน่าชื่นชม ในศตวรรษที่ 13 และถึงจุดสูงสุดในศตวรรษที่ 18 และยังคงพัฒนาอย่างต่อเนื่องมาจนถึงปัจจุบัน ให้ท่านได้ชมข้อมูลโบราณสถานทางประวัติศาสตร์และวัฒนธรรมสำคัญที่เกี่ยวข้องสิบแห่งซึ่งมีความสำคัญอย่างยิ่ง



Option : เมืองโบราณซ่งเฉิง ราคาท่านละประมาณ 500 หยวน ทั้งนี้โปรดติดต่อสอบถามหัวหน้าทัวร์
ราคาอาจมีการเปลี่ยนแปลง



ค้ำ อีสรระอาหารค้ำ

ที่พัก HANGZHOU METROTEL BY WYNDHAM หรือเทียบเท่าตามมาตรฐานประเทศจีน

วันสาม เมืองหางโจว – เมืองเซี่ยงไฮ้ – The Bund เดอะบันด์ – ถนนคนเดินหนานจิง - Starbucks
Reserve Roastery Shanghai – Pop Mart
Option : ล่องเรือชมวิวกลางคืนแม่น้ำหวงผู่ และ ขึ้นหอชมวิว Shanghai Tower

นำท่านเดินทางแวะถ่ายภาพเก็บความประทับใจที่ **The Bund เดอะบันด์** หรือที่เรียกว่า **ไว่ทาน** ตั้งอยู่ที่ เมืองเซี่ยงไฮ้ ประเทศจีน เป็นบริเวณของจุดชมวิวและทางเดิน ที่อยู่เลียบบแม่น้ำหวงผู่ แม่น้ำสายสำคัญของเซี่ยงไฮ้ เป็นพื้นที่ริมน้ำและเป็นย่านประวัติศาสตร์ที่ได้รับการคุ้มครองในใจกลางเซี่ยงไฮ้ พื้นที่นี้มีศูนย์กลางอยู่ที่ส่วนหนึ่งของถนนจงซานภายในอดีตนิคมนานาชาติเซี่ยงไฮ้ ซึ่งทอดยาวไป ตามริมฝั่งตะวันตกของแม่น้ำหวงผู่ทางตะวันออกของหวงผู่



จากนั้นนำท่าน ซ้อปั้ง **ถนนคนเดินนานจิง (Nanjing Road)** ถนนแห่งนี้มีอายุเกือบ 170 ปี เป็นย่านซ้อปั้งที่มีชื่อเสียงที่สุดแห่งหนึ่งในเซี่ยงไฮ้ ที่ทุกท่านต้องมา ถนนนานจิงเป็นถนนคนเดินที่มีความยาวกว่า 5 กิโลเมตร มีร้านค้ามากมายทั้งแบรนด์เนม, ร้านอาหาร, และร้านขายของที่ระลึก ให้ท่านได้เลือกของฝาก



เที่ยง **บริการอาหารกลางวัน ณ ภัตตาคาร**

จากนั้นนำท่าน **Starbucks Reserve Roastery Shanghai** ตั้งอยู่บนถนน West Nanjing Road ซึ่งเคยเป็นสาขาที่ใหญ่ที่สุดในโลกและเป็นสาขาที่ใหญ่ที่สุดในเอเชียในปัจจุบันที่นี่เป็นที่ตั้งของโรงคั่วกาแฟขนาดใหญ่ มีเครื่องคั่วและเบเกอรี่กว่า 100 รายการ ให้ท่านได้ถ่ายรูปเช็คอินหรือคั่วกาแฟหอมกรุ่นได้ที่แห่งนี้ (ไม่รวมค่าเครื่องคั่ว)



นำท่านเดินทางสู่ **POP MART STORE** (ป๊อป มาร์ท สโตร์) ซึ่งเป็นร้านป๊อปมาร์ท สโตร์ ที่ถือว่าใหญ่ที่สุดใน เชียงไฮ่ ซึ่งเป็นที่ชื่นชอบและนิยมสำหรับท่านที่รักการ์ตูน

คำ

อิสระอาหารค่ำ

Option : ล่องเรือชมวิวกลางคืนแม่น้ำหวงผู่ และ ขึ้นหอชมวิว Shanghai Tower ราคาท่านละประมาณ 500 หยวน ทั้งนี้โปรดติดต่อสอบถามหัวหน้าทัวร์ ราคาอาจมีการเปลี่ยนแปลง

การล่องเรือชมวิวกลางคืน บน แม่น้ำหวงผู่ ไฮไลต์: ช่วงเวลา 19:00–21:00 ทั้งสองฝั่งแม่น้ำจะเปิดไฟประดับเต็มรูปแบบ ท่านจะเพลิดเพลินกับแสงสีจาก “โซวไฟสถาปัตยกรรมโลก (The Bund)” และ “โซวไฟฝั่งลู่เจียจู่ย (Lujiazui Light Show)” เป็นสองบรรยากาศสุดตระการตา ท่านจะได้เห็นภาพความประทับใจทั้งหมดจากบนเรือระหว่างที่ล่องอยู่บนแม่น้ำ



ถึงเวลา นำท่านเดินทางเข้าสู่ที่พัก

ที่พัก SHANGHAI HOLIDAY INN EXPRESS หรือเทียบเท่าตามมาตรฐานประเทศจีน

วันที่สี่

FREE DAY (อิสระ)

เช้า

บริการอาหารเช้า ณ ห้องอาหารของโรงแรม



OPTION: 1 SHANGHAI DISNEY LAND (บัตรสวนสนุกเป็นบัตรมาตรฐาน)

- ราคาวันจันทร์-ศุกร์: 4,500 บาท/ท่าน
- ราคาวันเสาร์-อาทิตย์: 5,100 บาท/ท่าน
- ราคาวันหยุดนักขัตฤกษ์: 5,700 บาท/ท่าน (เช่น วันชาติ ปีใหม่ ตรุษจีน หรือวันหยุดพิเศษอื่น ๆ)

เงื่อนไขการบริการรับ-ส่ง:

- หากจำนวนผู้ซื้อน้อยกว่า 5 ท่าน : นำท่านเดินทางด้วยรถขนส่งสาธารณะ (ไกด์รับ-ส่ง)
- หากจำนวนผู้ซื้อ 5 ท่านขึ้นไป : บริการรถรับ-ส่ง (ตามความเหมาะสมตามจำนวนลูกค้า)

****กรุณาติดต่อเพื่อสั่งซื้อบัตรล่วงหน้า พร้อมกับการจองทัวร์ หากจองทัวร์น้อยกว่า 10 วันก่อนการเดินทางกรุณาเช็คตัวก่อนการจอง****

OPTION 2 : เมืองโบราณจูเจียเจี้ยว – หอไข่มุก(ด้านนอก) – อุโมงค์เลเซอร์ -
 ช้อปปิ้งในเมืองเซี่ยงไฮ้ – ส่งกลับโรงแรม

ราคาประมาณ 500 หยวน/ท่าน (10 ท่านขึ้นไปออกเดินทาง)



ที่พัก SHANGHAI HOLIDAY INN EXPRESS หรือเทียบเท่าตามมาตรฐานประเทศจีน

วันที่ห้า ตลาดร้อยปีเฉิงหวังเหมียว – ศาลเจ้าพ่อเฉิงหวง – Tian an 1000 TREE – Florentia Village Outlet – ย่านการค้าหวู่เจี๋ยว่ซ่าง – สนามบินนานาชาติผู้ตง - สนามบินสุวรรณภูมิ

เช้า บริการอาหารเช้า ณ ห้องอาหารของโรงแรม

หลังรับประทานอาหารเช้า นำท่านเดินทางสู่ **ตลาดร้อยปีเฉิงหวังเหมียว** ที่ตลาดแห่งนี้มีสถาปัตยกรรมสไตล์จีนโบราณผสมผสานกับการพาณิชย์ยุคใหม่อย่างชัดเจน เป็นจุดหมายยอดนิยมสำหรับนักท่องเที่ยวที่ต้องการสัมผัสบรรยากาศจีนดั้งเดิมร่วมกับของกินท้องถิ่น ร้านขนม ขนมหวานจีนแบบดั้งเดิม เช่น สาคูแป้งเหนียว ขนมลูกชิ้น ซาลาเปาแบบมีน้ำซूप (xiaolongbao) ของฝาก และอาคารสวยงามในเมืองใหญ่



ศาลเจ้าพ่อเฉิงหวง เป็นศาลในลัทธิเต๋าที่มีความสำคัญในพื้นที่เซียงไฮ้ มีประวัติร่วม 600 ปี และถือเป็นหนึ่งในสถานที่แสดงตัวตนทางวัฒนธรรม-ศาสนาของเมืองเซียงไฮ้ ท่านพบหลังคาทรงจีนแบบโบราณ, เสาไม้ หิน, และองค์ประกอบที่สะท้อนงานไม้แกะสลักและงานสถาปัตยกรรมจีนแบบดั้งเดิม วัดตั้งอยู่ในเขตเก่าเมือง มีตลาด-ถนนคนเดิน ร้านของฝาก ร้านอาหาร และบรรยากาศคึกคัก

เที่ยง บริการอาหารกลางวัน ณ ภัตตาคาร

หลังรับประทานอาหารกลางวัน นำท่านเดินทางเพื่อถ่ายภาพกับแลนด์มาร์คสุดล้ำ "อาคารพันต้นไม้" หรือ **Tian'an 1,000 Trees** ที่ได้รับการยกย่องให้เป็นสิ่งมหัศจรรย์ของโลกสมัยใหม่! อาคารแห่งนี้โดดเด่นด้วยการประดับตกแต่งด้วย ต้นไม้กว่า 1,000 ต้น ทิวทัศน์อาคารมีความสวยงามอลังการทั้งยัง

ช่วยลดคาร์บอนไดออกไซด์ได้ถึง 21 ตันต่อปี ด้านในอาคารครบครันด้วยสิ่งอำนวยความสะดวกมากมาย ทั้งที่พักอาศัย, ร้านอาหารหลากหลายสไตล์, ฟิสิกัณฑ์และแกลเลอรีศิลปะสำหรับคนรักงานอาร์ต, พื้นที่สำนักงาน และห้างสรรพสินค้าให้คุณได้เดินช้อปปิ้งเพลินๆ นับเป็นสถานที่ที่ผสมผสานธรรมชาติ เทคโนโลยี และไลฟ์ สไตล์ได้อย่างลงตัว



จากนั้นนำท่านไปยัง **Florentia Village Outlet** ซึ่งเป็นศูนย์การค้าแบบปลอดภาษีที่ขายสินค้าแบรนด์เนมลดราคา แบรนด์แฟชั่นยอดนิยม แบรนด์กีฬาชื่อดัง รวมถึงสินค้าพื้นเมืองคุณภาพจากในประเทศจีน



นำท่านเดินทางสู่ **ย่านการค้าหู่เจี้ยวซาง** เป็นหนึ่งในศูนย์กลางเมืองรอง ที่ถูกพัฒนาขึ้นในภาคตะวันออกเฉียงเหนือของเมือง เป็นจุดที่ถนน 5 สาย มาบรรจบกัน จึงกลายเป็น “วงเวียนห้า-มุม”

เที่ยวบิน/ที่นั่งบนเครื่องบิน (สายการบินเป็นผู้กำหนด)

โรงแรม เมนูอาหาร และโปรแกรมการเดินทางอาจมีการสลับสับเปลี่ยน หรือเปลี่ยนแปลงได้ตามความเหมาะสม โดยมีต้องแจ้งให้ทราบล่วงหน้า อันเนื่องมาจากเหตุการณ์ต่างๆ ที่อาจเกิดขึ้นจากเหตุสุดวิสัย เช่น เหตุการณ์ทางธรรมชาติ การเมือง สภาพอากาศไม่เอื้ออำนวย รวมไปถึงสถานะห้องพักของแต่ละโรงแรม ทั้งนี้ทางบริษัทจะคำนึงถึงความปลอดภัยและผลประโยชน์ของผู้เดินทางเป็นสำคัญ โดยมีตัวแทนบริษัท (มัคคุเทศก์, หัวหน้าทัวร์, คนขับรถของแต่ละสถานที่) เป็นผู้บริหารเวลาปรับเปลี่ยนตามความเหมาะสม

และหากลูกค้าท่านใดจะมีการจองตัวเครื่องบินภายในประเทศ รถโดยสารภายในประเทศ หรือรถไฟ กรุณาแจ้งและสอบถามกับเจ้าหน้าที่ของบริษัททราบ ก่อนจองทุกครั้ง ไม่เช่นนั้นบริษัทขอสงวนสิทธิ์ในการรับผิดชอบทุกกรณีหากมีการเปลี่ยนแปลงใดๆ

ในกรณีที่มีการเรียกเก็บค่าเข้าชมสถานที่เพิ่มเติมหลังจากการจัดทำและเผยแพร่โปรแกรมทัวร์ บริษัทขอสงวนสิทธิ์ให้ผู้เดินทางเป็นผู้รับผิดชอบชำระค่าใช้จ่ายดังกล่าวด้วยตนเอง ณ สถานที่เข้าชม โดยไม่ต้องแจ้งให้ทราบล่วงหน้า

หนังสือเดินทางจะต้องเหลืออายุการใช้งานมากกว่า 6 เดือน

อัตราค่าบริการนี้รวม

- ค่าตัวเครื่องบิน ไป-กลับ ชั้นประหยัด พร้อมคณะ รวมค่าภาษีสนามบิน และค่าภาษีน้ำมัน
- ค่าน้ำหนักกระเป๋าสัมภาระท่านละ **ไม่เกิน 20 กิโลกรัม 1ชิ้น และถือขึ้นเครื่องไม่เกิน 7 กิโลกรัม**
- ค่ารถนำเที่ยวตามเส้นทางที่ระบุไว้ในโปรแกรมทัวร์ พร้อมคนขับรถ (กฎหมายไม่อนุญาตให้ขับรถเกิน 12 ชม./วัน)
- โรงแรมที่พักตามระบุในรายการ หรือ เทียบเท่าในระดับเดียวกัน (ห้องละ 2 ท่าน) **โรงแรมไม่มีห้องพักแบบ 3 ท่าน (TRIPLE ROOM) ทางบริษัทขอสงวนสิทธิ์ในการเรียกเก็บเงินค่าแยกห้องพักเดี่ยวเพิ่มเติม**
- ค่าอาหารและค่าเข้าชม ตามที่ระบุในรายการ
- ค่าประกันอุบัติเหตุระหว่างเดินทาง วงเงินท่านละ 1,000,000 บาท (เงื่อนไขตามกรมธรรม์)

อัตราค่าบริการนี้ ไม่ รวม

- ☒ ค่าภาษีมูลค่าเพิ่ม 7% และภาษีหัก ณ ที่จ่าย 3%
- ☒ ค่าวีซ่า กรณีสถานทูตมีการประกาศเก็บค่าวีซ่า
- ☒ ค่าธรรมเนียมน้ำมัน และภาษีสนามบิน ในกรณีที่สายการบินมีการปรับขึ้น
- ☒ ค่าใช้จ่ายส่วนตัวนอกเหนือจากรายการที่ระบุ เช่น ค่าทำหนังสือเดินทาง , ค่าโทรศัพท์ , ค่าอินเทอร์เน็ต , ค่าซักรีด , มินิบาร์ในห้องพัก , ค่ากระเป๋าเดินทางหากเกิดการชำรุดหรือของมีค่าที่สูญหายในระหว่างการเดินทาง , ค่ารักษาพยาบาล กรณีเกิดการเจ็บป่วยจากโรคประจำตัว รวมถึงค่าอาหารพิเศษนอกเหนือจากที่ทางทัวร์กำหนด หรือการรีเคเวสอาหารพิเศษต่างๆ เช่น อาหารเจ อาหารมังสวิรัต อาหารอิสลาม อาหารทะเล เป็นต้น
- ☒ ค่าน้ำหนักกระเป๋าส่วนเกินจากที่ทางสายการบินกำหนด
- ☒ ค่าจ้างมัคคุเทศก์ท้องถิ่นและคนขับรถท้องถิ่น ท่านละ 2,500 บาท ชำระที่สนามบิน ณ วันเดินทาง
- ☒ ค่าทิปหัวหน้าทัวร์ (ตามมาตรฐานการให้ทิปวันละ 100 บาท/ท่าน/วัน)
ทั้งนี้ไม่ได้เป็นการบังคับ ขึ้นอยู่กับความพึงพอใจของท่าน ในการบริการของหัวหน้าทัวร์
- ☒ ค่าพนักงานยกกระเป๋า ณ โรงแรมที่พัก (ทางบริษัทฯ ไม่ได้จัดให้แก่ท่านเนื่องจากป้องกันการสูญหายจากมิถิลลาซีฟที่แฝงตัวเข้ามาในโรงแรมที่พักและเพื่อความสะดวกรวดเร็วในการเข้าห้องพักสำหรับทุกท่าน)
- ☒ ค่าตรวจ RT-PCR TEST (ถ้ามี)
- ☒ เนื่องจากราคาโปรแกรมนี้เป็นราคาพิเศษ ขอสงวนสิทธิ์ เก็บเงิน 500 หยวน / ท่าน ในกรณีที่ลูกค้าไปทำการซื้อบัตรดิสนีย์แลนด์เองโดยที่ไม่ได้ซื้อผ่านบริษัทหรือหัวหน้าทัวร์ (หากทำการจองทัวร์และจ่ายมัดจำแล้ว ถือว่าเป็นการยอมรับเงื่อนไขข้างต้น)

เงื่อนไขโรงแรมที่พัก

- ❖ ห้องพักโดยปกติจะสามารถพักได้ห้องละ 2 ท่าน
- ❖ กรณีลูกค้าต้องการเข้าพัก 3 ท่าน (TRIPLE ROOM) ทางบริษัทขอสงวนสิทธิ์ในการเรียกเก็บเงินค่าแยกห้องพักเดี่ยวเพิ่มเติม สำหรับห้องพักเดี่ยว (พักท่านเดียว) ห้องอาจมีขนาดเล็ก และไม่สามารถระบุประเภทของเตียงได้ ขึ้นอยู่กับทางโรงแรมเป็นจัด
- ❖ โรงแรมที่พักส่วนใหญ่ ห้องพักจะมีขนาดเล็กกะทัดรัด ไม่มีอ่างอาบน้ำ ขึ้นอยู่กับการออกแบบของโรงแรมนั้นๆ แต่ละห้องอาจมีขนาดและการตกแต่งในลักษณะที่แตกต่างกัน
- ❖ โรงแรมจะมีการวางผังห้องพักแต่ละประเภทแตกต่างกัน จึงทำให้ห้องพักแต่ละประเภทรูปร่างไม่ได้อยู่ติดกันหรืออยู่คนละชั้น หากลูกค้าต้องการห้องติดกัน อาจจะได้ในรูปแบบห้องพักที่ท่านต้องการ

- ❖ กรณีห้องพัก ตามในเมืองที่ระบุไว้ในโปรแกรม มีเทศกาลวันหยุด หรืองานแฟร์ต่างๆ หรือมีการจัดงาน ประชุมนานาชาติ เป็นผลทำให้ห้องพักในเมืองนั้นเต็ม หรือไม่เพียงพอ ทางบริษัทฯ ขอสงวนสิทธิ์ในการ ปรับเปลี่ยนหรือย้ายเมืองอื่นแทน

เงื่อนไขการให้บริการ

1. ในการจองกรุณา **ชำระค่ามัดจำท่านละ 10,000 บาท** พร้อมหน้าพาสสปอร์ต ภายใน 2 วัน หากไม่ชำระ ตามที่บริษัทกำหนด ขออนุญาตตัดที่นั่งเพื่อให้ลูกค้าท่านอื่นที่รอที่นั่งอยู่โดยอัตโนมัติ และ **ต้องชำระค่าทัวร์ ส่วนที่เหลือก่อนเดินทางอย่างน้อย 35 วัน** หากท่านไม่ชำระเงินหรือไม่ชำระเงินตามกำหนดให้ถือว่าท่านสละ สิทธิในการเดินทางนั้น ๆ เมื่อท่านชำระเงินค่าทัวร์เรียบร้อยแล้ว ทางบริษัทฯถือว่าท่านยอมรับเงื่อนไขและ ข้อตกลงต่างๆที่ได้ระบุไว้ทั้งหมดนี้แล้ว
2. เมื่อท่านออกเดินทางไปกับคณะแล้ว ท่านงดการใช้บริการรายการใดรายการหนึ่ง หรือไม่เดินทางพร้อมคณะ ถือว่าท่านสละสิทธิ์ ไม่อาจเรียกร้องค่าบริการ และเงินมัดจำคืน ไม่ว่าจะกรณีใดๆ ทั้งสิ้น
3. กรณีที่กองตรวจคนเข้าเมืองทั้งที่กรุงเทพฯ และในต่างประเทศปฏิเสธมิให้เดินทางออก หรือเข้าประเทศที่ระบุ ในรายการเดินทาง บริษัทฯ ของสงวนสิทธิ์ที่จะไม่คืนค่าบริการไม่ว่ากรณีใดๆ ทั้งสิ้น

การยกเลิก

1. กรณีผู้เดินทางขอยกเลิกการเดินทาง
 - เนื่องจากราคานี้เป็นราคาโปรโมชั่น ตัวเครื่องบินการันตีการจ่ายเงินล่วงหน้าเต็ม 100% ซึ่งเมื่อจองและ จ่ายมัดจำแล้ว ถ้าผู้จองยกเลิกจะไม่มีคืนเงินค่ามัดจำหรือค่าทัวร์ใดๆ ทั้งสิ้น
2. กรณีผู้เดินทางถูกปฏิเสธการเข้า-ออกประเทศ ขอสงวนสิทธิ์ในการไม่คืนเงินค่าทัวร์ทั้งหมด
3. เมื่อออกเดินทางแล้ว หากท่านไม่ใช้บริการรายการใดรายการหนึ่ง หรือไม่เดินทางพร้อมคณะ ถือว่าท่านสละ สิทธิไม่อาจเรียกร้องค่าบริการหรือเงินค่าทัวร์คืนได้
4. หากท่านยกเลิกไม่ว่ากรณีใดๆ จะต้องชำระค่าส่วนต่างกรณีที่กรุ๊ปออกเดินทางไม่ครบตามจำนวน (กรุณา สอบถามรายละเอียดเพิ่มเติม)
5. กรณีจองทัวร์เดินทางช่วง วันหยุดเทศกาล, วันหยุดนักขัตฤกษ์, วันหยุดยาวต่อเนื่อง หากท่านมีการยกเลิก ทางบริษัทฯ ขอสงวนสิทธิ์เก็บค่าทัวร์ทั้งหมด โดยไม่มีเงื่อนไขใดๆ ทั้งสิ้น

รายละเอียดเพิ่มเติม

หมายเหตุ : กรุณาอ่านศึกษารายละเอียดทั้งหมดก่อนทำการจอง เพื่อความถูกต้องและความเข้าใจตรงกันระหว่างลูกค้าและบริษัทฯ เมื่อท่านตกลงชำระเงินมัดจำหรือค่าทัวร์ทั้งหมดกับทางบริษัทฯแล้ว ทางบริษัทฯจะถือว่าท่านได้ยอมรับเงื่อนไขข้อตกลงต่างๆ ทั้งหมด

1. บริษัทขอสงวนสิทธิ์ในการเลื่อน, ยกเลิกการเดินทาง หรือปรับราคาค่าบริการขึ้น ในกรณีที่ผู้เดินทางน้อยกว่า 15 ท่าน
2. เมื่อท่านตกลงชำระเงินมัดจำหรือทั้งหมด ไม่ว่าจะเป็นการชำระผ่านตัวแทนของบริษัทฯ หรือชำระโดยตรงกับทางบริษัทฯ ทางบริษัทฯ จะขอถือว่าท่านรับทราบและยอมรับในเงื่อนไขต่างๆที่บริษัทฯได้ระบุไว้ทั้งหมด
3. เนื่องจากตัวเครื่องบินเป็นตัวกรุ๊ปราคาพิเศษ ในกรณีที่ท่านไม่สามารถเดินทางพร้อมคณะไม่ว่าด้วยเหตุผลใดก็ตาม ตัวเครื่องบินไม่สามารถ เลื่อนวันเดินทาง, เปลี่ยนแปลงเที่ยวบิน หรือคืนเงินได้
 - 3.1 หากแจ้งเปลี่ยนชื่อผู้เดินทาง 7 วัน ก่อนการเดินทาง (ไม่มีค่าใช้จ่าย) (ไม่นับรวมเสาร์ อาทิตย์ และวันหยุดนขัตฤกษ์)
 - 3.2 กรณีแจ้งเปลี่ยนชื่อน้อยกว่า 7 วัน มีค่าดำเนินการ 4,000 บาท/ท่าน (ไม่นับรวมเสาร์ อาทิตย์ และวันหยุดนขัตฤกษ์)
 - 3.3 กรณีออกตัวเครื่องบินแล้ว ไม่สามารถเปลี่ยนชื่อได้ในทุกกรณี

*** กรณีต้องการเปลี่ยนชื่อผู้เดินทาง กรุณาเช็คกับเจ้าหน้าที่อีกครั้ง ***
4. หากสายการบินมีการปรับขึ้นของค่าภาษีสนามบิน หรือภาษีน้ำมัน ทางบริษัทฯจะเรียกเก็บเพิ่มตามจริง
5. หนังสือเดินทางต้องมีอายุเหลือการใช้งานมากกว่า 6 เดือน (นับจากวันเดินทางกลับ) และบริษัทฯ รับเฉพาะผู้มีจุดประสงค์เดินทางเพื่อท่องเที่ยวเท่านั้น
6. บริษัทฯขอสงวนสิทธิ์ในการเปลี่ยนแปลงรายละเอียดทัวร์บางประการเมื่อเกิดเหตุสุดวิสัย อาทิเช่น เที่ยวบิน รายการท่องเที่ยว โรงแรมที่พัก ร้านอาหาร สามารถเปลี่ยนแปลงได้ตามความเหมาะสม
7. บริษัทฯ จะไม่รับผิดชอบใดๆ ทั้งสิ้น หากเกิดกรณีความล่าช้าจากสายการบิน, สายการบินยกเลิกเที่ยวบิน, การประท้วง, การนัดหยุดงาน, การก่อจลาจล, โรคระบาด, ภัยธรรมชาติ, อุบัติเหตุต่างๆ ซึ่งอยู่นอกเหนือความควบคุมของบริษัทฯ

8. บริษัทจะไม่รับผิดชอบใดๆ ทั้งสิ้น หากเกิดสิ่งของสูญหาย อันเนื่องมาจากความประมาทของท่าน, เกิดจากการโจรกรรม และ อุบัติเหตุจากความประมาทของนักท่องเที่ยวเอง
9. บริษัทจะไม่รับผิดชอบใดๆ ทั้งสิ้น และไม่สามารถคืนค่าใช้จ่ายต่างๆ ในกรณีที่ผู้เดินทางไม่ผ่านการพิจารณาในการตรวจคนเข้าเมือง-ออกเมือง ไม่ว่าจะเป็นกองตรวจคนเข้าเมืองหรือกรมแรงงานของทุกประเทศในรายการท่องเที่ยว อันเนื่องมาจากการกระทำที่ส่อไปในทางผิดกฎหมาย การหลบหนีเข้าออกเมือง เอกสารเดินทางไม่ถูกต้อง หรือ การถูกปฏิเสธในกรณีอื่นๆ
10. บริษัทจะไม่รับผิดชอบใดๆ ทั้งสิ้น หากท่านใช้บริการของทางบริษัทฯ ไม่ครบ อาทิ ไม่เที่ยวบางรายการ, ไม่ทานอาหารบางมื้อ เนื่องด้วยค่าใช้จ่ายทุกอย่าง ทางบริษัทฯ ได้มีการชำระค่าใช้จ่ายให้ตัวแทนต่างประเทศแบบเหมาขาดก่อนออกเดินทางแล้ว
11. รายการนี้เป็นเพียงข้อเสนอที่ต้องได้รับการยืนยันจากบริษัทฯ อีกครั้งหนึ่ง หลังจากได้สำรองโรงแรมที่พักในต่างประเทศเรียบร้อยแล้ว โดยโรงแรมจัดในระดับใกล้เคียงกัน ซึ่งอาจจะปรับเปลี่ยนตามที่ระบุในโปรแกรม
12. การจัดการเรื่องห้องพัก เป็นสิทธิ์ของโรงแรมในการจัดห้องให้กับกรุ๊ปที่เข้าพัก โดยมีห้องพักสำหรับผู้สูบบุหรี่/ปลอดบุหรี่ โดยอาจจะขอเปลี่ยนห้องได้ตามความประสงค์ของผู้ที่พัก ทั้งนี้ขึ้นอยู่กับความพร้อมให้บริการของโรงแรม ไม่สามารถยืนยันได้
13. กรณีมีผู้ต้องการความช่วยเหลือพิเศษ นั่งรถเข็น (WHEELCHAIR), เด็ก, ผู้สูงอายุ, มีโรคประจำตัว หรือไม่สะดวกในการเดินทางท่องเที่ยวในระยะเวลาเกินกว่า 4-5 ชั่วโมงติดต่อกัน ท่านและครอบครัวต้องให้การดูแลสมาชิกภายในครอบครัวของท่านเอง เนื่องจากการเดินทางเป็นหมู่คณะ หัวหน้าทัวร์มีความจำเป็นต้องดูแลคณะทัวร์ทั้งหมด (กรุณาแจ้งให้ทางบริษัทฯ ทราบล่วงหน้าก่อนทำการจอง)
14. ประกันการเดินทาง บริษัทฯ ได้จัดทำแผนประกันภัยการเดินทางสำหรับผู้เดินทางไปต่างประเทศ แบบ Group tour โดยแผนประกันจะครอบคลุมอุบัติเหตุต่างๆ ที่เกิดขึ้นในระหว่างช่วงที่เดินทาง และลูกค้าต้องทำการรักษาในโรงพยาบาลที่ประกันครอบคลุมการรักษาเท่านั้น (เข้ารับรักษาในรูปแบบอื่นๆ ประกันจะไม่ครอบคลุม) **(เงื่อนไขตามกรมธรรม์ สอบถามได้กับเจ้าหน้าที่บริษัท)**
15. ค่าประกันสุขภาพไม่รวมอยู่ในค่าทัวร์ ท่านสามารถซื้อเพิ่มเติมเองได้
16. ทางบริษัทฯ ยึดตามประกาศของทางรัฐฯและประเทศที่เดินทางเป็นหลัก หากมีการเปลี่ยนแปลงหรือประกาศใดๆ ทางบริษัทฯ จะคำนึงถึงความปลอดภัยและประโยชน์ของผู้เดินทางเป็นสำคัญ
17. มัคคุเทศก์ พนักงาน หรือตัวแทนของทางบริษัท ไม่มีอำนาจในการให้คำสัญญาใดๆ แทนบริษัท เว้นแต่ มีเอกสารลงนามโดยผู้มีอำนาจของบริษัทกำกับเท่านั้น
18. หากลูกค้าต้องจองตั๋วเครื่องบินภายในประเทศ รถโดยสารภายในประเทศ หรือรถไฟ กรุณาแจ้งและสอบถามกับเจ้าหน้าที่ของบริษัททราบก่อนจองทุกครั้ง ไม่เช่นนั้นบริษัทจะไม่รับผิดชอบทุกกรณีหากมีการเปลี่ยนแปลงใดๆ
19. ภาพที่ใช้ในโปรแกรมเป็นภาพที่ใช้เพื่อการโฆษณาเท่านั้น

20 เมื่อท่านตกลงชำระเงินไม่ว่าทั้งหมดหรือบางส่วนกับทางบริษัทฯ ทางบริษัทฯ จะถือว่าท่านได้ยอมรับในเงื่อนไขข้อตกลงต่างๆ ที่ได้ระบุไว้แล้วทั้งหมด

- ⚠️ ตามนโยบายของรัฐบาลร่วมกับการการท่องเที่ยวประเทศจีน กำหนดให้มีการประชาสัมพันธ์สินค้าพื้นเมืองให้แก่นักท่องเที่ยว ซึ่งจำเป็นต้องบรรจุอยู่ในรายการทัวร์ทัวร์ เนื่องด้วยมีผลต่อราคาทัวร์ เช่น ร้านยาจีน เป็นต้น ต้องรบกวนทุกท่านเข้าชมสินค้า ทั้งนี้การเลือกซื้อสินค้าเป็นความพึงพอใจของลูกค้าเป็นหลัก
- ⚠️ เนื่องจากทัวร์ครั้งนี้มีจุดประสงค์เพื่อเดินทางท่องเที่ยวเป็นหมู่คณะเท่านั้น หากท่านไม่ประสงค์จะเข้าร้านรัฐบาล หรือ ต้องการแยกตัวออกจากคณะเดินทางโดยไม่ลงร้านรัฐบาล บริษัทฯ ขอสงวนสิทธิ์คิดค่าดำเนินการแยกท่องเที่ยวเป็นเงิน 500 หยวน / 1 ร้าน / ลูกทัวร์ 1 ท่าน หากท่านใดไม่เข้าร้านดังกล่าวจะต้องจ่ายค่าทัวร์เพิ่ม เนื่องจากมีผลต่อราคาทัวร์ ทางบริษัทฯ จะขอถือว่าท่านรับทราบ และยอมรับเงื่อนไขดังกล่าวแล้ว
- ⚠️ เนื่องจากราคาโปรแกรมนี้เป็นราคาพิเศษ ขอสงวนสิทธิ์ เก็บเงิน 500 หยวน / ในกรณีที่ลูกค้าไปทำการซื้อบัตรดิสนีย์แลนด์เองโดยที่ไม่ได้ซื้อผ่านบริษัทหรือหัวหน้าทัวร์ (หากทำการจองทัวร์และจ่ายมัดจำแล้ว ถือว่าเป็นการยอมรับเงื่อนไขข้างต้น)

ข้อควรระวัง

- กรณีถือหนังสือเดินทางต่างชาติ กรุณาเช็คเรื่องการยื่นวีซ่าเข้าประเทศจีน กับเจ้าหน้าที่ทุกครั้ง
- กรณีลูกค้าที่ต้องเดินทางด้วยเที่ยวบินในประเทศ ก่อนตัดสินใจซื้อทัวร์ โปรดตรวจสอบรายละเอียดวันเวลา เที่ยวบิน หรือตรวจสอบกับทางบริษัททัวร์ ก่อนตัดสินใจซื้อตั๋วเครื่องบินภายในประเทศ
- รับเฉพาะผู้มีวัตถุประสงค์เพื่อการท่องเที่ยวเท่านั้น ค่าทัวร์ที่ชำระกับผู้จัด เป็นการชำระขาดก่อนเดินทางและผู้จัดได้ชำระต่อให้กับทางสายการบิน โรงแรม หรือสถานที่เที่ยวต่างๆ แบบชำระขาดก่อนออกเดินทางเช่นกัน ฉะนั้นหากท่านไม่ได้ร่วมเดินทางหรือใช้บริการตามรายการไม่ว่าด้วยสาเหตุใดหรือได้รับการปฏิเสธเข้าหรือออกเมืองจากประเทศในรายการ(ประเทศไทยและประเทศเวียดนาม ทางผู้จัดขอสงวนสิทธิ์ในการคืนเงินทุกกรณี

**** โปรแกรมอาจจะมีการปรับเปลี่ยนตามความเหมาะสมของสภาพอากาศและฤดูกาล ****

โปรดตรวจสอบ PASSPORT : กรุณานำพาสปอร์ตติดตัวมาในวันเดินทาง
พาสปอร์ตต้องมีอายุมากกว่า 6 เดือน ขึ้นไป ก่อนการเดินทาง และต้องมีหน้ากระดาษไม่น้อยกว่า 2 หน้า

สำหรับผู้เดินทางที่อายุไม่ถึง 18 ปีและไม่ได้เดินทางกับบิดา มารดา
ต้องมีจดหมายยินยอมจากบิดา มารดาให้บุตรเดินทางไปต่างประเทศด้วย