



บริษัท แองเจโลนทัวร์ จำกัด

ANGEL ON TOUR CO.,LTD

เลขที่ 18 ซ.27(บุญศิริ2) ตำบล ปากน้ำ
อำเภอ เมืองสมุทรปราการ จังหวัด สมุทรปราการ 10270
Hotline : 086-316-7436,086-362-1960,090-946-4072

TAT No. 11/09083

โทร 02-7560334-5

Website : www.angelontour.com

Email : info.angelontour@gmail.com

angelontour

@angelontour

BEST EUROPE

รหัส : BT-EUR633_AZ

7 วัน | 5 คืน



มหัศจรรย์

Grand Italy

ครบทุกมิติ เหนือจรวดได้

85,999.- ราคา

📅 เดินทาง : 21-27 ต.ค. 69

เยือนประเทศต้นกำเนิด แห่งอารยธรรมยุโรป
“อิตาลี”



โรม วาติกัน ฟลอเรนซ์ ปิซ่า เวนิส ช้อปปิ้งเจ้าเล่ห์ เวโรน่า มิลาน

BEST EUROPE

รหัส : BT-EUR633_AZ

7 วัน | 5 คืน

รวมทุกอย่าง
ไม่ต้องจ่ายหน้างาน
 อาหารเช้าที่ห้องที่นอน ห้างหน้าทัวร์
 คิว ประกัน โรงแรม



มหัศจรรย์ *Grand*
Italy
 ครบทุกมิติ เหนือจรวดได้

85,999.- ราคา

📅 เดินทาง : 21-27 ต.ค. 69

เยือนประเทศต้นกำเนิด แห่งอารยธรรมยุโรป
“อิตาลี”

พิเศษ!! เข้าชมภายใน
พิพิธภัณฑ์วาติกัน

เที่ยวเวนิส ราชนิแห่งเอเดรียติก

เที่ยวมิลาน ช้อปปิ้งจัดเต็ม

บินตรงสู่อิตาลี
 สายการบิน ITA Airways

น้ำหนักกระเป๋า
23Kg.

★★★★
พักโรงแรม
4 ดาว

อาหาร
12 มื้อ

พิเศษ!
สปาแคคัสซอสหมัก
และพิซซ่าขาปาลี



โรม วาติกัน ฟลอเรนซ์ ปิซ่า เวนิส ช้อปปิ้งเอาเลก เวิร์นน่า มิลาน

BT-EUR633 AZ แกรนด์อิตาลี 7D 5N เข้าพิพิธภัณฑ์วาติกัน เก็บครบไฮไล่อิตาลี 2026

BEST EUROPE

รหัส : BT-EUR633_AZ

7 วัน | 5 คืน

มหัศจรรย์ *Grand Italy*
ครบทุกมิติ เหนือจรวดได้



📍 เก็บความเป็นที่สุดของอิตาลี

📍 เดินเล่นดูโอโม พร้อมช้อปปิ้งแบรนด์ดัง



เวนิส



เข้าชมพิพิธภัณฑ์วาติกัน



น้ำหนักกระเป๋า : 23 กก.



อาหาร : 12 มื้อ



โรงแรม : 4 คาว



พิเศษ!!

สปาเกตุต์ซอสหมัก และพิซซ่านาโปลี

เดินทางโดย: สายการบินอิตาลีแอร์เวย์



FLIGHT : AZ759
BKK 12:05 — — FCO 19:20

FLIGHT : AZ2045
LIN 11:00 — — FCO 12:10

FLIGHT : AZ758
FCO 15:15 — — BKK 07:40



วันที่	รายการทัวร์	อาหาร			โรงแรม
		เช้า	กลางวัน	เย็น	
1	• สนามบินสุวรรณภูมิ • สนามบินนานาชาติฟูมิซิโน				NOVOTEL ROMA EST หรือเทียบเท่า
2	• นครรัฐวาติกัน • พิพิธภัณฑ์วาติกัน • มหาวิหารเซนต์ปีเตอร์ • น้ำพุเทรวี่ • บันไดสเปน	✓	✓	✓	NOVOTEL ROMA EST หรือเทียบเท่า
3	• ปิซ่า • จัตุรัสเปียซซา เดล ดูโอโม • หอเอนปิซ่า • ฟลอเรนซ์ • มหาวิหารซานตา มาเรีย เดล ฟิโอเร • จัตุรัสเดลลาซิญญูเรีย • จัตุรัสมิเกลลันเจโล	✓	✓	✓	ART HOTEL MUSEO หรือเทียบเท่า
4	• ท่าเรือตรอนเกตโต้ • จัตุรัสเซนต์ มาร์ค • Designer Outlet Noventa เมสเตรี่	✓	✓		HOTEL NOVOTEL VENEZIA MESTRE CASTELLANA หรือเทียบเท่า
5	• เวโรน่า • JULIET'S HOUSE • มิลานดูโอโม ห้างวิกเตอร์ เอมานูเอลที่สอง	✓	✓	✓	NH MILANO FIERA HOTEL หรือเทียบเท่า
6	• ทำอากาศยานนานาชาติลินาเต • ทำอากาศยานนานาชาติฟูมิซิโน	✓			
7	• ทำอากาศยานนานาชาติสุวรรณภูมิ				



รายการทัวร์อาจมีสลับปรับเปลี่ยนตามความเหมาะสม โดยดูสถานการณ์หน้างานเป็นหลัก แต่จะเที่ยวครบทุกรายการ

อัตราค่าบริการและเงื่อนไขรายการท่องเที่ยว

วันเดินทาง	จำนวน	ผู้ใหญ่	เด็กอายุต่ำกว่า 6 ปีพักกับผู้ใหญ่ 1 ท่าน	เด็กอายุต่ำกว่า 6 ปีพักกับผู้ใหญ่ 2 ท่าน (ไม่มีเตียง)	พักเดี่ยวเพิ่ม
21 - 27 ตุลาคม 2569	26+1	85,999	85,999	84,999	+13,900

ราคารวม ค่าวีซ่า ทิปไกด์ท้องถิ่น ค่าเช่าแต่ละสถานที่ตามโปรแกรมเรียบร้อยแล้ว

*****กรณียื่นวีซ่าที่เชียงใหม่มีค่าบริการเพิ่มเติม 1,000 บาท*****

****ทิปหัวหน้าทัวร์ ไม่บังคับ ขึ้นอยู่กับความพึงพอใจของท่าน****

รายละเอียดเพิ่มเติม	ราคา
กรณีที่มีตัวเครื่องบินแล้วหักออกจากค่าทัวร์	20,000 บาท
ชั้นธุรกิจ Business Class เพิ่มเงินจากราคาเดิม ***กรุณาเช็คกับทางเจ้าหน้าที่ก่อนทำการจองค่ะ***	110,000-120,000 บาท
*** การันตี 10 ท่านออกเดินทางพร้อมหัวหน้าทัวร์คนไทย ***	

วันแรก

สนามบินสุวรรณภูมิ • สนามบินนานาชาติฟูมิชิโน่

🌐 (-/-/-)

09.00 น. พร้อมกันที่ ท่าอากาศยานสุวรรณภูมิ ชั้น 4 ประตู 3 เคาน์เตอร์สายการบินอิต้า แอร์ไลน์ ITA Airways (AZ) โดยมีเจ้าหน้าที่อำนวยความสะดวกด้านการเช็คอินให้แก่ทุกท่าน

โปรแกรมการเดินทาง 7 วัน 5 คืน : เดินทางโดยสายการบินอิต้าแอร์เวย์



BKK	→	FCO
เที่ยวบิน	ออก	ถึง
AZ759	12.05	19.20

LIN	→	FCO
เที่ยวบิน	ออก	ถึง
AZ2045	11.00	12.10

FCO	→	BKK
เที่ยวบิน	ออก	ถึง
AZ758	15.15	07.40

12.05 น. ออกเดินทางสู่ กรุงโรม ประเทศอิตาลี โดยเที่ยวบินที่ AZ 759

19.20 น. เดินทางถึง ท่าอากาศยานฟูมิชิโน่ มิลาน ประเทศอิตาลี นำท่านผ่านพิธีตรวจคนเข้าเมืองเป็นที่เรียบร้อย (**เวลาท้องถิ่นของประเทศอิตาลีช้ากว่าประเทศไทย 5 ชม. ในฤดูร้อน และ 6 ชม. ในฤดูหนาว กรุณาปรับนาฬิกาของท่านเพื่อสะดวกในการนัดหมาย) ก่อนพาท่านเข้าที่พักเพื่อพักผ่อน ซึ่งจะลดการ Jet Lag ในการเดินทาง

ที่พัก Novotel Roma Est หรือเทียบเท่าในระดับเดียวกัน

(โรงแรมที่ระบุในรายการทัวร์เป็นเพียงโรงแรมที่นำเสนอเบื้องต้นเท่านั้น ซึ่งอาจมีการเปลี่ยนแปลงแต่โรงแรมที่เข้าพักจะเป็นโรงแรมระดับเทียบเท่ากัน โดยจะแจ้งพร้อมใบนัดหมาย 5-7 วันก่อนการเดินทางและขอสงวนสิทธิ์ในการปรับเปลี่ยนที่พักไปเมืองใกล้เคียงในกรณีที่มีเทรคแพร์หรือเทศกาล)

วันที่สอง

นครรัฐวาติกัน • พิพิธภัณฑน์วาติกัน • มหาวิหารเซนต์ปีเตอร์ • น้ำพุเทรวี่ • บันไดสเปน

🌐 (เช้า/กลางวัน/เย็น)

เช้า บริการอาหารเช้า ณ ห้องอาหารโรงแรม

นำท่านสู่ศูนย์กลางแห่งศาสนจักรนิกายโรมันคาทอลิก ที่ **นครรัฐวาติกัน (State of the Vatican City)**

Highlight !!!! พาท่านเข้าชม **พิพิธภัณฑน์วาติกัน (Vatican Museum)** หนึ่งในสุดยอดที่รวบรวม

โบราณวัตถุ ศิลปะจากทั่วทุกมุมโลกที่ทรงคุณค่า และยังมีงานศิลปะที่งดงามจากจิตรกรเอกของโลกอย่าง มิเกลลันเจโล ราฟาเอล บรามันเต้ โดยเฉพาะงานศิลปะที่ผนังและเพดานของโบสถ์น้อยซิสทีน (Sistine

chapel) ที่เป็นภาพ The last judgment และ The Creation of human (ในกรณีมีพิธีด้านใน อาจจะ
ไม่ได้รับการเข้าชม)



นำท่านเข้าชม **มหาวิหารนักบุญปีเตอร์ (ST. PETER' BASILICA)** ศาสนสถานของคริสต์ที่ใหญ่ที่สุดในโลก และเป็นที่ยิ่งพระศพของพระสันตะปาปาพระองค์แรกที่ถูกลงโทษประหารชีวิตด้วยการตรึงไม้กางเขนในสมัยของจักรพรรดิเนโร เมื่อปี ค.ศ. 68 ถือเป็นศูนย์รวมทั้งทางกายและทางใจของวาติกัน โดยมหาวิหารแห่งนี้ได้สร้างทับวิหารหลังเดิมที่สร้างในสมัยศตวรรษที่ 4 ออกแบบโดยมีเกลันเจโลสุดยอดจิตรกรร่วมสมัยกับดา วินชี



ภายในถูกตกแต่งอย่างวิจิตรด้วยหินอ่อน โดยมีประติมากรรมชื่อก้องโลกอย่าง ปิเอตา (Pietà) ซึ่งทำจากหินอ่อนเพียงก้อนเดียวและใช้เวลาในการแกะสลัก 7 ปี บริเวณด้านหน้าคือ **จัตุรัสนักบุญปีเตอร์ (St. Peter's Square)** ออกแบบโดย จาน ลอเรนโซ เบร์นินี อีกหนึ่งประติมากรผู้ได้ฉายาว่า สามารถเสกหินอ่อนให้หายใจได้ จัตุรัสสามารถจุคนได้ประมาณ 60,000 คน ตรงกลางมีเสาโอปัสหินแกรนิตแดง สูง 25.5 เมตร จากอียิปต์ ซึ่งเป็นการแสดงถึงแสงยานุภาพของโรมันที่มีต่อประเทศในยุโรปและแถบเมดิเตอร์เรเนียนในขณะนั้น **(ในกรณีมีพิธีด้านใน อาจจะไม่ได้รับการเข้าชม)**



เที่ยง

รับประทานอาหาร ณ ภัตตาคารท้องถิ่น

กลับสู่กรุงโรมนำท่านชมความงามของ **น้ำพุเทรวี (TREVI FOUNTAIN)** ที่มีกล่าวกันว่าเป็นน้ำพุที่สวยงามที่สุดแห่งหนึ่งใน โลก นำท่านเดินชมและถ่ายรูปบริเวณ **บันไดสเปน (SPANISH STEPS)** บันไดที่กว้างที่สุดในยุโรป เชื่อมระหว่างจัตุรัสสปีงนา กับโบสถ์ทรีนิตี นอกจากนั้นยังมีสินค้าแบรนด์เนมหลากหลายให้ท่านได้เลือกสรรอย่างเต็มที่ ไม่ว่าจะเป็น Gucci, Louis Vuitton, Prada, Longchamp, Chanel, DIOR, Balenciaga เป็นต้น แต่หากสนใจชิมกาแฟเอสเปรสโซ่ต้นตำหรับ ก็มีร้านกาแฟมากมายให้ท่านได้ลิ้มลอง



ค่ำ

๑๑ บริการอาหารเย็น ณ ภัตตาคารจีน

ที่พัก

Novotel Roma Est หรือเทียบเท่าในระดับเดียวกัน

(โรงแรมที่ระบุในรายการทัวร์เป็นเพียงโรงแรมที่นำเสนอเบื้องต้นเท่านั้น ซึ่งอาจมีการเปลี่ยนแปลงแต่โรงแรมที่เข้าพักจะเป็นโรงแรมระดับเทียบเท่ากัน โดยจะแจ้งพร้อมใบนัดหมาย 5-7 วันก่อนการเดินทางและขอสงวนสิทธิ์ในการปรับเปลี่ยนที่พักไปเมืองใกล้เคียงในกรณีที่มิเทรดแพร์หรือเทศกาล)

วันที่สาม ปิซ่า • จัตุรัสเปียซซา เดล ดูโอโม • หอเอนปิซ่า • ฟลอเรนซ์ • มหาวิหารซานตา มาเรีย เดล פי
โอเร • จัตุรัสเดลลาซิญญูอเรีย • จัตุรัสมิเกลลันเจโล 📍 (เช้า/กลางวัน/เย็น)

เช้า 🍽️ บริการอาหารเช้า ณ ห้องอาหารของโรงแรม

เดินทางสู่ เมืองปิซ่า (Pisa) ใช้เวลาประมาณ 3.45 ชม. นำท่านเข้าชม **จัตุรัสเปียซซา เดล ดูโอโม (PIAZZA DEL DUOMO)** ศาสนสถานที่สำคัญที่สุดของเมือง ซึ่งจัตุรัสแห่งนี้จะประกอบไปด้วย หอศิลป์จุ่ม
วิหาร และหอรระฆัง ซึ่งที่นี่มีหอรระฆังที่โด่งดังระดับโลก นั่นคือ หอรระฆังเอน แห่งเมืองปิซ่า (รวม ค่ารถบัส
ไปยังหอ)

เที่ยง 🍽️ บริการอาหารเย็น ณ ภัตตาคารอาหารจีน



นำท่านชมบริเวณรอบหอรระฆังแห่งนี้พร้อมเก็บรูปเป็นที่ระลึกกับ **หอเอนเมืองปิซ่า (LEANING
TOWER OF PISA)** หอรระฆังทรงกระบอก 8 ชั้น โดยเอกลักษณ์และสาเหตุที่ทำให้หอรระฆังแห่งนี้ได้เป็นสิ่ง
มหัศจรรย์ของโลกนั้นคือการที่ตัวอาคารมีลักษณะเอียงไปทางเหนือประมาณ 3.97 องศา



เดินทางสู่ **เมืองฟลอเรนซ์ (FLORENCE)** (ใช้เวลาเดินทางประมาณ 1 ชม.) เมืองที่ครั้งหนึ่งเคยเป็นเมืองหลวงของอิตาลี และเมืองหลวงของยุคฟื้นฟูศิลปวิทยาการ เป็นเมืองซึ่งเป็นที่ถือกำเนิดของจิตรกรระดับโลกมากมาย ไม่ว่าจะเป็น มีเกลันเจโล ลีโอนาโด ดา วินชี ราฟาเอล ซานติ และอีกมากมาย

พาท่านถ่ายรูปมุมสูงของเมืองที่ **จัตุรัสมิเกลันเจโล (Piazzale Michelangelo)** ซึ่งถือว่าเป็น 1 ในมุมที่ดีที่สุดที่จะได้เห็นทัศนียภาพแบบพาโนรามา บนนี้ท่านจะสามารถเห็นกลุ่มอาคารสำคัญๆ มากมาย ไม่ว่าจะเป็น มหาวิหารฟลอเรนซ์ สะพานเวคิโอ พระราชวังปิตี และยังเป็นที่ตั้งของรูปปั้นเดวิดจำลองอีกด้วย



นำท่านชมความยิ่งใหญ่ และอลังการของ **มหาวิหารซานตา มาเรีย เดล ฟิโอเร (Santa Maria Dell Fiore)** วิหารของเมืองฟลอเรนซ์ที่ใหญ่เป็นอันดับ 4 ของทวีปยุโรป ซึ่งโดดเด่นด้วยสถาปัตยกรรมที่ใช้หินอ่อนหลายสีตกแต่งผสมผสานกันอย่างงดงาม

นำชมจัตุรัสเตลาซิญญูเรีย (Piazza Della Signoria) ซึ่งรายล้อมไปด้วยรูปปั้น อาทิ เช่น รูปปั้นเทพเจ้าเนปจูน (Fountain of Neptune), วีรบุรุษเปอร์ซิอุสถือหัวเมดูซ่า (Perseus with the Head of Medusa), รูปปั้นเดวิด ผลงานที่มีชื่อเสียงของ ไมเคิล แองเจโล่ เป็นต้น



ค่าที่พัก **รับประทานอาหาร ณ ภัตตาคารท้องถิ่น**
Art Hotel Museo หรือเทียบเท่าในระดับเดียวกัน

(โรงแรมที่ระบุในรายการทัวร์เป็นเพียงโรงแรมที่นำเสนอเบื้องต้นเท่านั้น ซึ่งอาจมีการเปลี่ยนแปลงแต่โรงแรมที่เข้าพักจะเป็นโรงแรมระดับเทียบเท่ากัน โดยจะแจ้งพร้อมใบนัดหมาย 5-7 วันก่อนการเดินทางและขอสงวนสิทธิ์ในการปรับเปลี่ยนที่พักไปเมืองใกล้เคียงในกรณีที่มีเหตุแพร่หรือเทศกาล)

วันที่สี **ท่าเรือตรอนเกตโต้ • จัตุรัสเซ็นต์ มาร์ค • Designer Outlet Noventa เมสเตรี**
📍 (เช้า/กลางวัน/-)

เช้าจากนั้น **📍บริการอาหารเช้า ณ ห้องอาหารของโรงแรม**
นำท่านเดินทางสู่ **ท่าเรือตรอนเกตโต้ (TRONCHETTO)** (ใช้เวลาเดินทางประมาณ 3.45 ชม.) นำท่านล่องเรือผ่านชมบ้านเรือนของชาวเวนิส สู่เกาะเวนิสหรือเวเนเซีย (VENEZIA) ดินแดนแสนโรแมนติก เป็นเมืองที่ไม่เหมือนใคร โดยใช้เรือแทนรถ ใช้คลองแทนถนน มีสมญานามว่าเป็น “ราชินีแห่งทะเลเอเดรียติก” มีเกาะน้อยใหญ่กว่า 118 เกาะ และมีสะพานเชื่อมถึงกันกว่า 400 แห่ง ขึ้นฝั่งที่บริเวณ ซานมาร์โค ศูนย์กลางของเกาะเวนิส นำท่านเดินชมความงามของเกาะเวนิส

เที่ยง **📍 บริการอาหาร ณ ภัตตาคารท้องถิ่น พิเศษให้ท่านได้ทานสปาเกตตี้เส้นหมึกแบบเวนิส**
นำท่านถ่ายรูปบริเวณ **จัตุรัสเซ็นต์ มาร์ค (St. Mark's Square)** ที่จักรพรรดินโปเลียนยกย่องว่าเป็นห้องรับแขกที่สวยงามที่สุดของยุโรป และยังเป็นที่ตั้งของ **มหาวิหารซันมาร์โก (San Marco Basilica)** มหาวิหารประจำเขตอัครบิดรเวนิส สร้างขึ้นในแบบสถาปัตยกรรมไบแซนไทน์ซึ่งหาได้ยากในปัจจุบัน เนื่องจากถูกทำลายไปเกือบหมดสิ้นในครั้งที่ออกโตมันเข้ายึด ซึ่งภายในโบสถ์นั้นจะมีภาพโมเสกบอกเล่าเรื่องราวใน

ครั้งนั้นอยู่ โดยเซ็นท์มาร์โกถือว่าเป็นนักบวชที่สำคัญในการเผยแพร่ศาสนาในสมัยศตวรรษที่ 5 สำหรับตัวมหาวิหารจะเชื่อมกับ **พระราชวังดอร์จ(Doge's Palace)** พระราชวังแบบเวนิส-โกธิคที่ครั้งหนึ่งเคยเป็นที่ประทับของยุคแห่งเวนิสครั้งที่เมืองนี้ยังเป็น สาธารณรัฐเวนิส ก่อนได้รับการปรับปรุงเป็นพิพิธภัณฑ์และเปิดอย่างเป็นทางการในปี 1923 และยังมี **หอรฆังชันมาร์โก (St Mark's Campanile)** หอรฆังสูง 98.6 เมตร โดยอิงการสร้างจากรูปแบบเดิมในปี 1514 และพังทลายลงในปี 1902 ไม่นานก่อนจะเป็นที่ตั้งของ **สะพานถอนหายใจ (Bridge of Sighs)** สะพานซุ้มโค้งที่เชื่อมระหว่างพระราชวังดอร์จและเรือนจำ



****หมายเหตุ** ทั้งนี้ไม่รวมค่านั่งเรือกอนโดลา หากท่านสนใจนั่งเรือกอนโดลา สามารถแจ้งทางหัวหน้าทัวร์เพื่อประสานงานให้ได้ ทั้งนี้ไม่แนะนำให้ท่านติดต่อกับเรือเองเพื่อความปลอดภัยของท่านเนื่องจากอาจมีมิชฉาชีพแอบแฝงตัวมา



นำท่านเดินทางเข้าสู่ **Designer Outlet Noventa di Piave** ให้ท่านได้เลือกซื้อสินค้าแบรนด์เนมอย่างอิสระ ไม่ว่าจะเป็นเสื้อผ้า กระเป๋า รองเท้า นาฬิกา มีร้านค้ากว่า 160 ร้านก็มีให้เลือกสรร อาทิเช่น GUCCI, BALLY, HUGO BOSS, BENETTON, BURBERRY, CALVIN KLEIN, CROCS, GEOX, GUESS, LACOSTE, NIKE, OAKLEY, DIESEL และอื่นๆอีกมากมาย อิสระท่านช้อปปิ้งตามอัธยาศัย

ค่า ๑๑ อิสระอาหารเย็นเพื่อไม่เป็นการรบกวนเวลาของท่าน

ที่พัก Hotel Novotel Venezia Mestre Castellana หรือเทียบเท่าในระดับเดียวกัน

(โรงแรมที่ระบุในรายการทัวร์เป็นเพียงโรงแรมที่นำเสนอเบื้องต้นเท่านั้น ซึ่งอาจมีการเปลี่ยนแปลงแต่โรงแรมที่เข้าพักจะเป็นโรงแรมระดับเทียบเท่ากัน โดยจะแจ้งพร้อมใบนัดหมาย 5-7 วันก่อนการเดินทางและขอสงวนสิทธิ์ในการปรับเปลี่ยนที่พักไปเมืองใกล้เคียงในกรณีที่มีเหตุระงับหรือเทศกาล)

วันที่ทำ เวโรน่า • JULIET'S HOUSE • มิลานดูโอโม่ ห้างวิกเตอร์ เอมานูเอลที่สอง

๑๑ (เช้า/กลางวัน/เย็น)

เช้า ๑๑บริการอาหารเช้า ณ ห้องอาหารของโรงแรม

จากนั้น เดินทางสู่ **เมืองเวโรน่า (VENORA)** ใช้เวลาเดินทางประมาณ 2 ชั่วโมง เมืองเวโรน่ายังได้ขึ้นทะเบียนเป็นเมืองมรดกโลกทางวัฒนธรรมขององค์การยูเนสโกเมื่อปี ค.ศ.2000 อีกทั้งวิลเลียม เชกสเปียร์ นักกวีและนักเขียนบทละครชาวอังกฤษ ผู้ได้รับการยกย่องว่าเป็นนักเขียนผู้ยิ่งใหญ่ของอังกฤษและของโลกยังใช้บรรยากาศและเรื่องราวความรักของหนุ่มสาวสองตระกูลในเวโรน่า แต่งเป็นละครโศกนาฏกรรมขึ้นเมื่อปี ค.ศ.1595 เรื่องโรมิโอกับจูเลียต



นำท่านถ่ายรูปด้านนอกกับ **บ้านเลขที่ 23 ของจูเลียต JULIET'S HOUSE** ตัวละครหลักของนิยายตำนานรัก ซึ่งปัจจุบันถูกใช้เป็นอาคารกึ่งพิพิธภัณฑ์จัดแสดงจำลองฉากจากนิยาย และยังเป็นที่วัยรุ่นหนุ่มสาวว่าเขียนกำแพง แสดงความในใจกันซึ่งทำให้เกิดเป็นศิลปะอันแสนโรแมนติกประดับอาหารแห่งนี้

พาท่านถ่ายรูปบริเวณด้านของ **เวโรน่า อารีน่า (Arena di Verona)** หนึ่งในสิ่งปลูกสร้างทรงคุณค่าของเมือง โดยเป็นเอ็นเตอร์เทนเมนท์คอมเพล็กซ์ขนาดใหญ่ที่มีความทันสมัยมากในยุคนั้น เป็นทั้งโรงละครกลางแจ้ง ในยุคโรมัน มีฉายาว่า โคลอสเซียมน้อย เนื่องจากมีลักษณะคล้ายกันแต่แท้จริงแล้วมีอายุมากกว่าโคลอสเซียมที่โรม ปัจจุบันใช้เป็นที่จัดแสดงละครเวที



เที่ยง

🍽️ บริการอาหาร ณ ภัตตาคารท้องถิ่น

จากนั้น

เดินทางเข้าสู่ ตัวเมืองแห่งแฟชั่น **เมืองมิลาน (Milan)** พาท่านถ่ายรูปบริเวณด้านหน้า **มหาวิหารมิลาน (Duomo di Milano)** หนึ่งในโบสถ์คริสต์สถาปัตยกรรมกอทิกที่ใหญ่ที่สุดในโลก ภายใน วิหารเชื่อกันว่ามีการบรรจุหูดจริงไม้กางเขนของจริงที่ใช้ในการประหารชีวิตพระเยซู บริเวณด้านหน้าตกแต่งด้วยรูปสลักหินอ่อนที่วิจิตรเป็นอย่างยิ่ง

มหัศจรรย์
อิตาลี
เที่ยวเหนือจรดใต้



ให้ท่านได้เพลิดเพลินกับช้อปปิ้งมอลล์ที่เก่าแก่ที่สุดแห่งหนึ่งของยุโรปที่ **กัลเลรีอาวิตโตริโอเอมานูเอเลเซคอนโด (Galleria Vittorio Emanuele II)** ที่อัดแน่นไปด้วย แบรินด์ชั้นนำระดับโลก ที่บางแบรนด์นั้นก็ยังถือ กำเนิด ณ เมืองแห่งนี้ อาทิ Prada, Versace, Armani, Dolce & Gabbana, Valentino รวมไปถึงแบรนด์เนมที่คุ้นหู อีกมากมายอย่าง Gucci, LOUIS VUITTON, Swarovski

ค่า **๓๑ บริการอาหารเย็น ณ ภัตตาคารจีน**

ที่พัก **NH MILANO FIERA HOTEL หรือเทียบเท่าในระดับเดียวกัน**

(โรงแรมที่ระบุในรายการทัวร์เป็นเพียงโรงแรมที่นำเสนอเบื้องต้นเท่านั้น ซึ่งอาจมีการเปลี่ยนแปลงแต่โรงแรมที่เข้าพักจะเป็นโรงแรมระดับเทียบเท่ากัน โดยจะแจ้งพร้อมใบนัดหมาย 5-7 วันก่อนการเดินทางและขอสงวนสิทธิ์ในการปรับเปลี่ยนที่พักไปเมืองใกล้เคียงในกรณีที่มีเทรคแพร์หรือเทศกาล)

วันที่หก **ท่าอากาศยานนานาชาติลินาเต • ท่าอากาศยานนานาชาติฟูมิซิโน่**

๓๑ (เช้า / - / -)

เช้า **๓๑บริการอาหารเช้า ณ ห้องอาหารของโรงแรม**

ได้เวลาอันสมควร นำท่านเดินทางสู่ ท่าอากาศยานนานาชาติลินาเต (Aeroporto Linate) เพื่อให้ท่านได้มีเวลาทำการคืนภาษี (Tax Refund)

- 11.00 น. ออกเดินทางสู่ ท่าอากาศยานเลโอนาร์โด ดา วินชี-ฟiumicino (Aeroporto Leonardo da Vinci di Fiumicino) เที่ยวบินที่ AZ2045
- 12.10 น. ถึง ท่าอากาศยานเลโอนาร์โด ดา วินชี-ฟiumicino ให้ท่านผ่อนคลาวยอริยบระหว่างรอเวลาเปลี่ยนเครื่อง
- 15.15 น. ออกเดินทางสู่ท่าอากาศยานนานาชาติสุวรรณภูมิ เที่ยวบินที่ AZ758
บริการอาหารและเครื่องดื่มบนเครื่อง

วันที่เจ็ด ท่าอากาศยานนานาชาติสุวรรณภูมิ

📶 (- / - / -)

07.40 น. ถึงท่าอากาศยานนานาชาติสุวรรณภูมิด้วยความประทับใจ

หมายเหตุ: โปรแกรมและรายละเอียดของการเดินทางอาจมีการเปลี่ยนแปลงหรือสลับกันได้ตามความเหมาะสมทั้งนี้ขึ้นอยู่กับสภาวะอากาศ และเหตุสุดวิสัยต่างๆ ที่ไม่สามารถคาดการณ์ล่วงหน้า เช่น บางสถานที่ในยุโรปอาจปิดในวันอาทิตย์ หรืออาจมีการปิดปรับปรุง หรืออาจทำการจองไม่ได้เนื่องจากต้องรอกรุ๊ปคอนเฟิร์มก่อนทำการจอง หากวันเดินทางตรงกับวันเหล่านี้ โดยทางบริษัทจะคำนึงถึงผลประโยชน์ และความปลอดภัยของผู้ร่วมเดินทางเป็นสิ่งสำคัญ และขอสงวนสิทธิ์ในการเปลี่ยนโปรแกรมโดยแจ้งให้ท่านทราบล่วงหน้า หากทราบเวลาและสถานที่ที่แน่นอนก่อนเดินทาง

อัตราค่าบริการรวม

- ✈️ ตัวเครื่องบินชั้นประหยัด Economy Class ไป - กลับ พร้อมกรุ๊ป
- ✈️ ภาษีน้ำมันและภาษีตัวทุกชนิด (สงวนสิทธิ์แก่เพิ่มหากสายการบินปรับขึ้นก่อนวันเดินทาง)
- 🧳 ค่าระวางน้ำหนักกระเป๋าไม่เกิน 23 กก.ต่อ 1 ใบ (โหลดได้ท่านละ 1 ใบ) กระเป๋าถือขึ้นเครื่อง Hand Carry 7 กก.ต่อ 1 ใบ
- 🏠 ที่พักโรงแรมตามรายการ พักห้องละ 2-3 ท่าน (กรณีโรงแรมไม่มีห้องพักสำหรับ 3 ท่าน ลูกค้ายจะต้องเพิ่มเงินเป็นห้องพักห้องเดี่ยว)
- 🍽️ มื้ออาหารตามรายการระบุ (สงวนสิทธิ์ในการสลับมื้อหรือเปลี่ยนแปลงเมนูอาหารตามสถานการณ์)
- 🍷 ค่าน้ำดื่มบนรถวันละ 1 ขวด/ท่าน
- 📍 ค่าเข้าชมสถานที่ท่องเที่ยวตามรายการระบุ
- 🚌 ค่ารถโค้ช รับ-ส่ง สถานที่ท่องเที่ยวตามรายการระบุ (กฎหมายในยุโรปไม่อนุญาตให้คนขับรถเกิน 12 ชั่วโมงต่อวัน)
- 📄 ค่าธรรมเนียมการยื่นวีซ่าเชงเก้น สถานทูตจะไม่คืนค่าวีซ่าให้ท่านไม่ว่าจะผ่านการพิจารณาหรือไม่ก็ตาม (กรณีมีวีซ่าแล้ว จะคืนเงินให้ท่าน 3,500 บาท)
- 📄 ค่าทิปไกด์ท้องถิ่นและคนขับรถนำเที่ยวตามรายการ
- 📄 ภาษีมูลค่าเพิ่ม 7% และภาษีหัก ณ ที่จ่าย 3% (เฉพาะค่าบริการ)
- 📄 ประกันโควิด-19 วงเงินคุ้มครองค่ารักษาพยาบาล 50,000 USD ประกันอุบัติเหตุวงเงิน 2,000,000 บาท (เงื่อนไขตามกรมธรรม์)

*เงื่อนไขประกันการเดินทาง ค่าประกันอุบัติเหตุและค่ารักษาพยาบาล คุ้มครองเฉพาะกรณีที่ได้รับอุบัติเหตุของผู้เดินทาง ระหว่างการเดินทาง ไม่คุ้มครองถึงการสูญเสียทรัพย์สินส่วนตัวและไม่คุ้มครองโรคประจำตัวและปัญหาสุขภาพอื่นๆ

อัตราค่าบริการไม่รวม

- ✖️ ค่าทำหนังสือเดินทางไทย และค่าธรรมเนียมสำหรับผู้ถือพาสปอร์ตต่างชาติ
- ✖️ ค่าน้ำหนักกระเป๋าเดินทางในกรณีที่เกินกว่าสายการบินกำหนด 23 กิโลกรัมต่อท่าน
- ✖️ ค่าใช้จ่ายส่วนตัว อาทิ อาหารและเครื่องดื่มที่สั่งเพิ่มพิเศษ, โทรศัพท์-โทรสาร, อินเทอร์เน็ต, มินิบาร์, ซักรีดที่ไม่ได้ระบุไว้ในรายการ
- ✖️ ค่าใช้จ่ายอันเกิดจากความล่าช้าของสายการบิน, อุบัติภัยทางธรรมชาติ, การประท้วง, การจลาจล, การนัดหยุดงาน, การถูกปฏิเสธ ไม่ให้ออกและเข้าเมืองจากเจ้าหน้าที่ตรวจคนเข้าเมืองและเจ้าหน้าที่กรมแรงงานทั้งที่เมืองไทยและต่างประเทศซึ่งอยู่นอกเหนือ ความควบคุมของบริษัทฯ
- ✖️ ค่าบริการพนักงานยกกระเป๋าทุกสถานที่

****ทิปหัวหน้าทัวร์ ไม่บังคับ ขึ้นอยู่กับความพึงพอใจของท่าน****



กรณีที่ท่านต้องออกตัวภายใน เช่น (ตัวเครื่องบิน, ตัวรถทัวร์, ตัวรถไฟ) กรุณาสอบถามที่เจ้าหน้าที่ทุกครั้ง ก่อนทำการออกตัว เนื่องจากสายการบินอาจมีการปรับเปลี่ยนไฟล์บิน หรือเวลาบินโดยไม่ได้แจ้งให้ทราบล่วงหน้า ทางบริษัทฯ จะไม่รับผิดชอบใด ๆ ในกรณี ถ้าท่านออกตัวภายในโดยไม่แจ้งให้ทราบและหากไฟล์บิน มีการปรับเปลี่ยนเวลาบินเพราะถือว่าท่านยอมรับในเงื่อนไขดังกล่าว

โรงแรมที่พัก



- สำหรับห้องพักแบบ 3 เตียง (Triple) มีบริการเฉพาะบางโรงแรมเท่านั้น กรณีเดินทางเป็นผู้ใหญ่ 3 ท่าน บริษัทฯขอแนะนำให้ท่านเปิดห้องพักเป็นแบบ 2 ห้อง (1 Twin+1 Sgl) ซึ่งท่านจะต้องชำระค่าพักเดี่ยวเพิ่ม เนื่องจากบางโรงแรมอาจจะไม่มีเตียงใหญ่กับเตียงพับเสริมซึ่งไม่สะดวกสบายในการพัก
****กรุณาอ่านเงื่อนไขการจองแบบ 3 ท่านหากลูกค้าพึงพอใจ ทางบริษัทฯจะถือว่าท่านยอมรับในเงื่อนไขของห้องพักดังกล่าว****
- โรงแรมในยุโรปส่วนใหญ่จะเป็นห้องแบบ Twin เตียงเดี่ยว 2 เตียงในห้อง ห้อง Double และส่วนใหญ่ก็จะเป็นลักษณะการนำเตียงมาชิดกันให้เป็น Double หากลูกค้ารีเคสพัก Double ทางบริษัทฯจะไม่รับรองเรื่องห้องให้เนื่องจากระบบการจองแต่ละโรงแรมจะไม่สามารถล็อคห้องพักได้จึงขึ้นอยู่กับการจัดการของทางโรงแรมเป็นหลัก ทั้งนี้ลูกค้าจะต้องยอมรับในเงื่อนไขดังกล่าว
- โรงแรมในยุโรปที่มีลักษณะเป็น Traditional ห้องที่เป็นห้องเดี่ยวอาจมีขนาดกะทัดรัดและไม่มีอ่างอาบน้ำ ซึ่งขึ้นอยู่กับการออกแบบของแต่ละโรงแรมนั้นๆ และห้องพักแต่ละห้องอาจมีลักษณะแตกต่างกัน และห้องพักแบบเดี่ยวและคู่ อาจจะไม่ติดกันหรืออยู่คนละชั้น
- กรณีมีการจัดงานประชุมนานาชาติ Trade Fair เป็นผลให้ค่าโรงแรมสูงขึ้นมากและห้องพักในเมืองเต็ม บริษัทฯขอสงวนสิทธิ์ในการปรับเปลี่ยนหรือย้ายเมืองเพื่อให้เกิดความเหมาะสม
- โรงแรมในยุโรปส่วนมากจะไม่มีเครื่องปรับอากาศ เนื่องจากอยู่ในภูมิภาคที่มีอุณหภูมิต่ำ จะมีบริการเครื่องปรับอากาศเฉพาะในฤดูร้อนเท่านั้น
- บางสถานที่ในยุโรปอาจปิดในวันอาทิตย์ หรืออาจจะมีการปิดปรับปรุงในช่วงฤดูหนาว หากวันเดินทางตรงกับวันเหล่านี้ ทางบริษัทฯ ขอสงวนสิทธิ์ในการเปลี่ยนโปรแกรมโดยแจ้งให้ท่านทราบล่วงหน้า หากทราบเวลาที่แน่นอนก่อนเดินทาง

เงื่อนไขการจองที่นิ่งและการยกเลิกทัวร์



การจองทัวร์

- กรุณาจองทัวร์ล่วงหน้า ก่อนการเดินทาง พร้อมชำระมัดจำ 40,000 บาท ส่วนที่เหลือชำระทันทีก่อนการเดินทางไม่น้อยกว่า 30 วัน มิฉะนั้นถือว่าท่านยกเลิกการเดินทางโดยอัตโนมัติ (ช่วงเทศกาลกรุณาชำระก่อนเดินทาง 45 วัน)

กรณียกเลิก : จอยกรุ๊ป

- ยกเลิกก่อนการเดินทาง 45 วันขึ้นไป บริษัทฯ จะคืนเงินค่ามัดจำให้ทั้งหมด โดยหักค่าใช้จ่ายที่เกิดขึ้นจริง ยกเว้นในกรณีวันหยุดเทศกาล, วันหยุดนักขัตฤกษ์ ยกเลิกก่อนการเดินทาง 60 วัน จะคืนเงินค่ามัดจำให้ทั้งหมด โดยหักค่าใช้จ่ายที่เกิดขึ้นจริง (ค่าใช้จ่ายที่เกิดขึ้นจริง อาทิเช่น ค่าตัวเครื่องบิน ค่าโรงแรม ฯลฯ)
- ยกเลิกการเดินทาง 45 วัน ก่อนการเดินทาง หักค่าทัวร์ 50% จากราคาขาย และหักค่าใช้จ่ายที่เกิดขึ้นจริงทั้งหมดไม่ว่ากรณีใดๆ ทั้งสิ้น (ค่าใช้จ่ายที่เกิดขึ้นจริง อาทิเช่น ค่าตัวเครื่องบิน ค่าโรงแรม ฯลฯ)
- ยกเลิกการเดินทาง 30 วัน ก่อนการเดินทาง บริษัทฯ ขอสงวนสิทธิ์เก็บเงินค่าทัวร์ทั้งหมดไม่ว่ากรณีใด ๆ ทั้งสิ้น

กรณียกเลิก : ตัดกรุ๊ป

- ยกเลิกหรือเลื่อนการเดินทางต้องทำก่อนการเดินทาง 60 วัน บริษัทฯจะคืนเงินค่ามัดจำให้ทั้งหมด ยกเว้นในกรณีวันหยุดเทศกาล, วันหยุดนักขัตฤกษ์ ทางบริษัทฯขอสงวนสิทธิ์ยึดเงินมัดจำโดยไม่มีเงื่อนไขใดๆทั้งสิ้น
- ยกเลิกการเดินทางภายใน 60 วัน ทางบริษัทฯขอสงวนสิทธิ์ยึดเงินมัดจำโดยไม่มีเงื่อนไขใดๆทั้งสิ้น
- ยกเลิกการเดินทางหลังชำระเต็มจำนวน ทางบริษัทฯขอสงวนสิทธิ์เก็บเงินค่าทัวร์ทั้งหมดโดยไม่มีเงื่อนไขใดๆทั้งสิ้น

กรณีเจ็บป่วย

- กรณีเจ็บป่วย จนไม่สามารถเดินทางได้ ซึ่งจะต้องมีใบรับรองแพทย์จากโรงพยาบาลรับรอง บริษัทฯจะทำการเลื่อนการเดินทางของท่านไปยังคณะต่อไป แต่ทั้งนี้ท่านจะต้องเสียค่าใช้จ่ายที่ไม่สามารถยกเลิกหรือเลื่อนการเดินทางได้ตามความเป็นจริง
- ในกรณีเจ็บป่วยกะทันหันก่อนล่วงหน้าเพียง 7 วันทำการ ทางบริษัทฯ ขอสงวนสิทธิ์ในการคืนเงินทุกกรณี

**** ก่อนตัดสินใจจองทัวร์ควรอ่านเงื่อนไขการเดินทางและรายการทัวร์อย่างละเอียดทุกหน้าอย่างถี่ถ้วน ****

แล้วจึงมัดจำเพื่อประโยชน์ของท่านเอง**

เงื่อนไขการสำรองที่นั่งและการยกเลิกทัวร์



กรณีวีซ่าที่ท่านยื่นไม่ผ่านการพิจารณาและคณะสามารถออกเดินทางได้ท่านจะต้องเสียค่าใช้จ่ายจริงที่เกิดขึ้นดังต่อไปนี้

- ค่าธรรมเนียมและค่าดำเนินการตามจริง ทางสถานทูตไม่คืนค่าธรรมเนียมใดๆทั้งสิ้นแม้ว่าจะผ่านหรือไม่ผ่านการพิจารณา
- ค่ามัดจำตัวเครื่องบิน หรือตัวเครื่องบินที่ออกมาจริง ณ วันยื่นวีซ่า ซึ่งตัวเป็นเอกสารที่สำคัญในการยื่นวีซ่า หากท่านไม่ผ่านการพิจารณา ตัวเครื่องบินถ้าออกตัวมาแล้วจะต้องทำการ REFUND โดยจะมีค่าธรรมเนียมที่ท่านต้องถูกหักบางส่วน และส่วนที่เหลือจะคืนให้ท่านภายใน 45-60 วัน(ตามกฎหมายของแต่ละสายการบิน) ถ้ายังไม่ ออกตัวท่านจะเสียแต่ค่ามัดจำตัวตามจริงเท่านั้น
- ค่าห้องพัก ถ้าคณะออกเดินทางได้ และท่านไม่ผ่านการพิจารณาวีซ่า หากท่านไม่ปรากฏตัวตามวันที่เข้าพัก ทางโรงแรมจะต้องยึดค่าห้องพัก 100% ในทันที ทางบริษัทจะแจ้งให้ท่านทราบ และมีเอกสารชี้แจงให้ท่านเข้าใจ
- หากท่านผ่านการพิจารณาวีซ่า แล้วยกเลิกการเดินทางทางบริษัทขอสงวนสิทธิ์ในการยึดค่าใช้จ่ายทั้งหมด 100%
- ทางบริษัทเริ่มต้น และจบ การบริการ ที่สนามบินสุวรรณภูมิกรณีท่านเดินทางมาจากต่างจังหวัด หรือ ต่างประเทศ และจะสำรองตัวเครื่องบิน หรือพาหนะอย่างหนึ่งอย่างใดที่ใช้ในการเดินทางมาสนามบิน ทางบริษัท จะไม่รับผิดชอบค่าใช้จ่ายในส่วนนี้ เพราะเป็นค่าใช้จ่ายที่นอกเหนือจากโปรแกรมการเดินทางของบริษัท ฉะนั้น ท่านควรจะให้กรู๊ป FINAL 100% ก่อนที่จะสำรองยานพาหนะ

รายละเอียดเพิ่มเติม



- บริษัทจะทำการยื่นวีซ่าของท่านก็ต่อเมื่อในคณะมีผู้สำรองที่นั่งครบ 10 ท่าน และได้รับคิวการตอบรับจาก ทางสถานทูต เนื่องจากบริษัทจะต้องใช้เอกสารต่างๆที่เป็นกรู๊ปในการยื่นวีซ่า อาทิ ตัวเครื่องบิน, ที่พักที่ได้รับ การยืนยันมาจากทางยุโรป, ประกันการเดินทาง ฯลฯ ทางท่านจะต้องรอให้คณะครบ 20 ท่าน จึงจะสามารถยื่น วีซ่าให้กับทางท่านได้อย่างถูกต้อง
- หากในช่วงที่ท่านเดินทางคิววีซ่ากรู๊ปในการยื่นวีซ่าเต็ม ทางบริษัทต้องขอสงวนสิทธิ์ในการยื่นวีซ่าเดี่ยว ซึ่งทางท่านจะต้องเดินทางมายื่นวีซ่าด้วยตัวเอง ตามวัน และเวลาดนัดหมายจากทางสถานทูต โดยมีเจ้าหน้าที่ของบริษัท คอยดูแล และอำนวยความสะดวก
- เอกสารต่างๆที่ใช้ในการยื่นวีซ่าท่องเที่ยวทวีปยุโรป ทางสถานทูตเป็นผู้กำหนดออกมา มิใช่บริษัททัวร์เป็นผู้กำหนด
- ท่านที่มีความประสงค์จะยื่นวีซ่าท่องเที่ยวทวีปยุโรป กรุณาจัดเตรียมเอกสารให้ถูกต้อง และครบถ้วน ตามที่สถานทูตต้องการ เพราะจะมีผลต่อการพิจารณาวีซ่าของท่าน บริษัททัวร์เป็นแต่เพียงตัวกลาง และอำนวยความสะดวกในการยื่นวีซ่าเท่านั้น มิได้เป็นผู้พิจารณาว่าวีซ่าให้กับทางท่าน
- บริษัทฯ ขอสงวนสิทธิ์ในการเก็บค่าใช้จ่ายทั้งหมด กรณีท่านยกเลิกการเดินทางและมีผลทำให้คณะเดินทางไม่ครบตามจำนวนที่บริษัทฯ กำหนดไว้ 10 ท่านขึ้นไป เนื่องจากเกิดความเสียหายต่อทางบริษัทฯ และผู้เดินทางอื่นที่เดินทางในคณะเดียวกัน บริษัทต้องนำไปชำระค่าเสียหายต่าง ๆ ที่เกิดจากการยกเลิกของท่าน
- ในกรณีที่มิผู้เดินทางไม่ถึง 10 ท่าน ขอสงวนสิทธิ์เลื่อนวันเดินทาง หรือยกเลิกการเดินทาง และกรณีผู้ร่วมเดินทางในคณะไม่ผ่านการพิจารณาวีซ่าได้ครบ 10 ท่าน ทางบริษัทฯยินดีคืนเงินให้ทั้งหมด หลังจากหักค่าธรรมเนียมการยื่นวีซ่าและค่าใช้จ่ายทั้งหมดที่เกิดขึ้นจริง โดยทางบริษัทจะแจ้งให้ท่านทราบล่วงหน้า 10 วันก่อนการเดินทาง



หากสถานที่ท่องเที่ยวต่างๆในรายการมีการปิดโดยไม่แจ้งให้ทราบล่วงหน้าโดยเป็นการปฏิบัติการทางรัฐบาลหรือหน่วยงานในประเทศ ทางผู้จัดขอสงวนสิทธิ์ในการปรับและเปลี่ยนโปรแกรมตามความเหมาะสม ทั้งนี้ลูกค้าจะต้องยอมรับในเงื่อนไขดังกล่าวก่อนทำการจองทุกครั้ง

รายละเอียดเพิ่มเติม



- บริษัทฯ มีสิทธิ์ในการเปลี่ยนแปลงโปรแกรมทัวร์ในกรณีที่เกิดเหตุสุดวิสัยจนไม่อาจแก้ไขได้
- เที่ยวบิน , ราคาและรายการท่องเที่ยว สามารถเปลี่ยนแปลงได้ตามความเหมาะสมโดยคำนึงถึงผลประโยชน์ของผู้เดินทางเป็นสำคัญ
- หนังสือเดินทางต้องมีอายุการใช้งานเหลือไม่น้อยกว่า 6 เดือน และบริษัทฯ รับเฉพาะผู้มีจุดประสงค์เดินทางเพื่อท่องเที่ยวเท่านั้น (หนังสือเดินทางต้องมีอายุเหลือใช้งานไม่น้อยกว่า 6 เดือน บริษัทฯ ไม่รับผิดชอบหากอายุเหลือไม่ถึงและไม่สามารถเดินทางได้)
- ทางบริษัทฯ จะไม่รับผิดชอบใดๆ ทั้งสิ้น หากเกิดความล่าช้าของสายการบิน,สายการบินยกเลิกบิน , การประท้วง,การนัดหยุดงาน, การก่อกวนหรือกรณีท่านถูกปฏิเสธการเข้าหรือออกเมืองจากเจ้าหน้าที่ตรวจคนเข้าเมือง หรือ เจ้าหน้าที่กรมแรงงานทั้งจากไทย และต่างประเทศซึ่งอยู่นอกเหนือความรับผิดชอบของบริษัทฯ หรือเหตุภัยพิบัติทางธรรมชาติ (ซึ่งลูกค้าจะต้องยอมรับในเงื่อนไขในกรณีที่เกิดเหตุสุดวิสัย ซึ่งอาจจะปรับเปลี่ยนโปรแกรมตามความเหมาะสม)
- ทางบริษัทฯ จะไม่รับผิดชอบใดๆ ทั้งสิ้น หากผู้เดินทางประสบเหตุสภาวะฉุกเฉินจากโรคประจำตัว ซึ่งไม่ได้เกิดจากอุบัติเหตุในรายการท่องเที่ยว (ซึ่งลูกค้าจะต้องยอมรับในเงื่อนไขในกรณีที่เกิดเหตุสุดวิสัย ซึ่งอยู่นอกเหนือความรับผิดชอบของบริษัทฯ)
- ทางบริษัทฯ จะไม่รับผิดชอบใดๆ ทั้งสิ้น หากท่านใช้บริการของทางบริษัทฯ ไม่ครบ อาทิ ไม่เที่ยวบางรายการ,ไม่ทานอาหารบางมื้อ, เพราะค่าใช้จ่ายทุกอย่างทางบริษัทฯ ได้ชำระค่าใช้จ่ายให้ตัวแทนต่างประเทศแบบเหมาจ่ายขาด ก่อนเดินทางเรียบร้อยแล้ว เป็นการชำระเหมาขาด
- ทางบริษัทฯ จะไม่รับผิดชอบใดๆ ทั้งสิ้น หากเกิดสิ่งของสูญหายจากการโจรกรรมและหรือเกิดอุบัติเหตุที่เกิดจากความประมาทของนักท่องเที่ยวเองหรือในกรณีที่กระเป๋าเกิดสูญหายหรือชำรุดจากสายการบิน
- กรณีที่การตรวจคนเข้าเมืองทั้งที่กรุงเทพฯ และในต่างประเทศปฏิเสธมิให้เดินทางออกหรือเข้าประเทศที่ระบุไว้ในรายการเดินทาง บริษัทฯ ขอสงวนสิทธิ์ที่จะไม่คืนค่าบริการไม่ว่ากรณีใดๆ ทั้งสิ้น
- ตัวเครื่องบินเป็นตัวราคาพิเศษ กรณีที่ท่านไม่เดินทางพร้อมคณะไม่สามารถนำมาเลื่อนวันหรือคืนเงินและไม่สามารถเปลี่ยนชื่อได้ หากมีการปรับราคาบัตรโดยสารสูงขึ้น ตามอัตราค่าน้ำมันหรือค่าเงินแลกเปลี่ยน ทางบริษัทฯ ขอสงวนสิทธิ์ปรับราคาตัวดังกล่าว
- เมื่อท่านตกลงชำระเงินไม่ว่าทั้งหมดหรือบางส่วนผ่านตัวแทนของบริษัทฯ หรือชำระโดยตรงกับทางบริษัทฯ ทางบริษัทฯ จะถือว่าท่านได้ยอมรับในเงื่อนไขข้อตกลงต่างๆ ที่ได้ระบุไว้ข้างต้นนี้แล้วทั้งหมด
- กรุ๊ปที่เดินทางช่วงวันหยุดหรือเทศกาลที่ต้องการันตีมัดจำกับสายการบินหรือผ่านตัวแทนในประเทศหรือต่างประเทศ รวมถึงเที่ยวบินพิเศษ เช่น Charter Flight , Extra Flight จะไม่มีการคืนเงินมัดจำหรือค่าทัวร์ทั้งหมด
- ในกรณีของ PASSPORT นั้น จะต้องไม่มีการชำรุด เปียกน้ำ การขีดเขียนรูปต่างๆ หรือแม้กระทั่งตราปั๊มลายการ์ตูน ที่ไม่ใช่การประทับตราอย่างเป็นทางการของตม. กรุณาตรวจสอบ PASSPORT ของท่านก่อนการเดินทางทุกครั้ง หาก ตม.ปฏิเสธการเข้า-ออกเมืองของท่าน ทางบริษัทฯ จะไม่รับผิดชอบใดๆ ทั้งสิ้น
- กรณีมี “คดีความ” ที่ไม่อนุญาตให้ท่านเดินทางออกนอกประเทศได้ โปรดทำการตรวจสอบก่อนการจองทัวร์ว่าท่านสามารถเดินทางออกนอกประเทศได้หรือไม่ ถ้าไม่สามารถเดินทางได้ ซึ่งเป็นสิ่งที่อยู่เหนือการควบคุมของบริษัทฯ ทางบริษัทฯ จะไม่รับผิดชอบใดๆ ทั้งสิ้น
- กรณี “หญิงตั้งครรภ์” ท่านจะต้องมีใบรับรองแพทย์ ระบุชัดเจนว่าสามารถเดินทางออกนอกประเทศได้ รวมถึงรายละเอียดอายุครรภ์ที่ชัดเจน สิ่งนี้อยู่เหนือการควบคุมของบริษัทฯ ทางบริษัทฯ จะไม่รับผิดชอบใดๆ ทั้งสิ้น
- กรณีใช้หนังสือเดินทางราชการ (เล่มน้ำเงิน) เพื่อการท่องเที่ยวกับคณะทัวร์ หากท่านถูกปฏิเสธในการเข้า - ออกประเทศใดๆ ก็ตามทางบริษัทฯ ขอสงวนสิทธิ์ไม่คืนค่าทัวร์และรับผิดชอบใด ๆ ทั้งสิ้น
- เมื่อท่านได้ชำระเงินมัดจำหรือทั้งหมด ทางบริษัทฯ จะถือว่าท่านรับทราบและยอมรับในเงื่อนไขต่างๆ ของบริษัทฯ ที่ได้ระบุไว้ในรายการทัวร์ทั้งหมด
- ภาพที่ใช้เพื่อการโฆษณาเท่านั้น

WELCOME TO EUROPE

กรุณจองทัวร์วันหยุดเทศกาล,วันหยุดนักขัตฤกษ์,วันหยุดยาวต่อเนื่อง และได้มีการแจ้งยกเลิกทัวร์

ทางบริษัทฯ ขอสงวนสิทธิ์เก็บค่าทัวร์ทั้งหมด โดยไม่มีเงื่อนไขใด ๆ ทั้งสิ้น



เอกสารประกอบการยื่นวีซ่า

เอกสารประกอบการยื่นคำร้องขอวีซ่า ในส่วนที่เป็นสำเนาผู้สมัคร
ไม่ต้องเซ็นรับรองสำเนาถูกต้อง ประกอบด้วยรายละเอียดดังต่อไปนี้



1 หนังสือเดินทาง

1.1 หนังสือเดินทางประเทศไทย (Thailand Passport) หนังสือเดินทางเล่มปัจจุบัน จะต้องเหลืออายุการใช้งานเดินทางไป และกลับไม่น้อยกว่า 180 วัน และมีหน้าว่าง 2 หน้า (สำหรับวีซ่าสติ๊กเกอร์) พร้อมสำเนาหน้าหนังสือเดินทาง 2 ชุด



***สำหรับหนังสือเดินทาง ต้องใช้เป็นหนังสือเดินทางบุคคลทั่วไป (สีเลือดหมู) เท่านั้น

ห้ามใช้หนังสือเดินทางราชการ (สีน้ำเงิน) หนังสือเดินทางทูต (สีแดง) หรืออื่นๆ ที่นอกเหนือจากหนังสือเดินทางบุคคลทั่วไป โดยเด็ดขาด***

1.2 หนังสือเดินทางเล่มเก่าตัวจริง ถ้าเคยมีวีซ่าเชงเก้น
ระยะเวลาไม่เกิน 3 ปี ตัวอย่างหน้าวีซ่าเชงเก้น



***ในกรณีที่ถือพาสปอร์ต สัญชาติไทย แต่พำนักอยู่ต่างประเทศ, ทำงานอยู่ต่างประเทศ หรือนักเรียน
นักศึกษาศึกษาอยู่ต่างประเทศ กรุณาแจ้งเจ้าหน้าที่ของทางบริษัทให้ทราบทันที
เพราะการยื่นขอวีซ่าจะมีเงื่อนไข และ ข้อกำหนดของทางสถานทูตฯ ต้องการเพิ่มเติม
และบางสถานทูตอาจไม่สามารถยื่นขอวีซ่าในประเทศไทยได้
ข้อกำหนดนี้รวมถึงผู้เดินทางที่ถือพาสปอร์ตต่างชาติด้วย***



2

รูปถ่ายสี

รูปถ่ายสี ขนาด 3.5X4.5 cm 2 รูป ที่มีพื้นหลังสีขาว (ไม่เกิน 6 เดือน) ห้ามซ้ำกับรูปถ่ายที่เคยทำวีซ่า ภาพใบหน้าต้องชัดเจน ไม่ใส่หมวก,ไม่ใส่แว่นและคอนแทคเลนส์,ไม่ยิ้มเห็นฟัน และห้ามตกแต่งภาพใดๆทั้งสิ้น

ความยาวของใบหน้าตั้งแต่ศีรษะจรดคาง

อยู่ระหว่าง 3-3.5 เซนติเมตร

ความกว้างของใบหน้า

2.5 แต่ไม่เกิน 3 เซนติเมตร



ตัวอย่างขนาดรูปถ่ายที่ตรงตามสถานทูตกำหนด

3

หลักฐานการเงิน

3.1 Bank Statement ย้อนหลัง 6 เดือน

3.2 หากออกค่าใช้จ่ายให้คนในครอบครัวต้องขอ Bank guarantee จากธนาคารให้บุคคลนั้นๆด้วย หลักฐานทางการเงินชื่อและนามสกุลต้องสะกดเป็นภาษาอังกฤษถูกต้องตรงตามกับพาสปอร์ต และต้องขอจากธนาคารไม่เกิน 7 วันก่อนวันยื่นวีซ่า

****หมายเหตุ**** ผู้สมัครควรเลือกใช้บัญชีออมทรัพย์ที่มีเงินอยู่ในบัญชีไม่ต่ำกว่า 100,000 บาทขึ้นไป

3.3 ปรับสมุดบัญชีธนาคารตัวจริง และเตรียมไปในวันที่ยื่นวีซ่า

ตัวอย่าง Bank Statement ที่ผู้สมัครต้องส่งกับธนาคาร

Date	Term	Description	Withdrawal / Deposit	Outstanding Balance	Channel	Bank Code	Teller IC
01-10-21		Beginning Balance		422,712.72			
01-10-21	07:05	Transfer Withdrawal	1,000.00	421,712.72	K.P.L.S.	1030	KAPR2
01-10-21	16:02	Transfer Withdrawal	10,000.00	411,712.72	K.P.L.S.	1030	KAPR2
01-10-21	17:41	Transfer Deposit	11,000.00	422,712.72	K.P.L.S.	1030	KAPR2
01-10-21	18:46	Transfer Deposit	8,100.00	430,812.72	K.P.L.S.	1030	KAPR2
01-10-21	16:42	Transfer Deposit	1,000.00	431,812.72	Internet Banking (KTB)	1030	KAPR2
01-10-21	21:41	Transfer Deposit	870.00	432,682.72	Internet Banking (KTB)	1030	KAPR2
02-10-21	16:07	Payment	2,188.00	430,494.72	K.P.L.S.	1030	KAPR2
02-10-21	16:07	Payment	1,078.00	429,416.72	K.P.L.S.	1030	KAPR2
02-10-21	14:40	Transfer Withdrawal	15,700.00	413,716.72	K.P.L.S.	1030	KAPR2
02-10-21	23:05	Transfer Deposit	265,000.00	678,716.72	K.P.L.S.	1030	KAPR2
02-10-21	23:19	Transfer Withdrawal	30,073.00	648,643.72	K.P.L.S.	1030	KAPR2
02-10-21	23:19	Transfer Withdrawal	15,300.00	633,343.72	K.P.L.S.	1030	KAPR2
02-10-21	23:19	Transfer Withdrawal	3,280.00	630,063.72	K.P.L.S.	1030	KAPR2
02-10-21	23:19	Transfer Withdrawal	3,000.00	627,063.72	K.P.L.S.	1030	KAPR2
02-10-21	23:19	Transfer Withdrawal	3,000.00	624,063.72	K.P.L.S.	1030	KAPR2
02-10-21	23:19	Transfer Withdrawal	3,000.00	621,063.72	K.P.L.S.	1030	KAPR2
02-10-21	23:19	Transfer Withdrawal	3,000.00	618,063.72	K.P.L.S.	1030	KAPR2
02-10-21	23:19	Transfer Withdrawal	3,000.00	615,063.72	K.P.L.S.	1030	KAPR2
02-10-21	23:19	Transfer Withdrawal	3,000.00	612,063.72	K.P.L.S.	1030	KAPR2
02-10-21	23:19	Transfer Withdrawal	3,000.00	609,063.72	K.P.L.S.	1030	KAPR2
02-10-21	23:19	Transfer Withdrawal	3,000.00	606,063.72	K.P.L.S.	1030	KAPR2
02-10-21	23:19	Transfer Withdrawal	3,000.00	603,063.72	K.P.L.S.	1030	KAPR2
02-10-21	23:19	Transfer Withdrawal	3,000.00	600,063.72	K.P.L.S.	1030	KAPR2
02-10-21	23:19	Transfer Withdrawal	3,000.00	597,063.72	K.P.L.S.	1030	KAPR2
02-10-21	23:19	Transfer Withdrawal	3,000.00	594,063.72	K.P.L.S.	1030	KAPR2
02-10-21	23:19	Transfer Withdrawal	3,000.00	591,063.72	K.P.L.S.	1030	KAPR2
02-10-21	23:19	Transfer Withdrawal	3,000.00	588,063.72	K.P.L.S.	1030	KAPR2
02-10-21	23:19	Transfer Withdrawal	3,000.00	585,063.72	K.P.L.S.	1030	KAPR2
02-10-21	23:19	Transfer Withdrawal	3,000.00	582,063.72	K.P.L.S.	1030	KAPR2
02-10-21	23:19	Transfer Withdrawal	3,000.00	579,063.72	K.P.L.S.	1030	KAPR2
02-10-21	23:19	Transfer Withdrawal	3,000.00	576,063.72	K.P.L.S.	1030	KAPR2
02-10-21	23:19	Transfer Withdrawal	3,000.00	573,063.72	K.P.L.S.	1030	KAPR2
02-10-21	23:19	Transfer Withdrawal	3,000.00	570,063.72	K.P.L.S.	1030	KAPR2
02-10-21	23:19	Transfer Withdrawal	3,000.00	567,063.72	K.P.L.S.	1030	KAPR2
02-10-21	23:19	Transfer Withdrawal	3,000.00	564,063.72	K.P.L.S.	1030	KAPR2
02-10-21	23:19	Transfer Withdrawal	3,000.00	561,063.72	K.P.L.S.	1030	KAPR2
02-10-21	23:19	Transfer Withdrawal	3,000.00	558,063.72	K.P.L.S.	1030	KAPR2
02-10-21	23:19	Transfer Withdrawal	3,000.00	555,063.72	K.P.L.S.	1030	KAPR2
02-10-21	23:19	Transfer Withdrawal	3,000.00	552,063.72	K.P.L.S.	1030	KAPR2
02-10-21	23:19	Transfer Withdrawal	3,000.00	549,063.72	K.P.L.S.	1030	KAPR2
02-10-21	23:19	Transfer Withdrawal	3,000.00	546,063.72	K.P.L.S.	1030	KAPR2
02-10-21	23:19	Transfer Withdrawal	3,000.00	543,063.72	K.P.L.S.	1030	KAPR2
02-10-21	23:19	Transfer Withdrawal	3,000.00	540,063.72	K.P.L.S.	1030	KAPR2
02-10-21	23:19	Transfer Withdrawal	3,000.00	537,063.72	K.P.L.S.	1030	KAPR2
02-10-21	23:19	Transfer Withdrawal	3,000.00	534,063.72	K.P.L.S.	1030	KAPR2
02-10-21	23:19	Transfer Withdrawal	3,000.00	531,063.72	K.P.L.S.	1030	KAPR2
02-10-21	23:19	Transfer Withdrawal	3,000.00	528,063.72	K.P.L.S.	1030	KAPR2
02-10-21	23:19	Transfer Withdrawal	3,000.00	525,063.72	K.P.L.S.	1030	KAPR2
02-10-21	23:19	Transfer Withdrawal	3,000.00	522,063.72	K.P.L.S.	1030	KAPR2
02-10-21	23:19	Transfer Withdrawal	3,000.00	519,063.72	K.P.L.S.	1030	KAPR2
02-10-21	23:19	Transfer Withdrawal	3,000.00	516,063.72	K.P.L.S.	1030	KAPR2
02-10-21	23:19	Transfer Withdrawal	3,000.00	513,063.72	K.P.L.S.	1030	KAPR2
02-10-21	23:19	Transfer Withdrawal	3,000.00	510,063.72	K.P.L.S.	1030	KAPR2
02-10-21	23:19	Transfer Withdrawal	3,000.00	507,063.72	K.P.L.S.	1030	KAPR2
02-10-21	23:19	Transfer Withdrawal	3,000.00	504,063.72	K.P.L.S.	1030	KAPR2
02-10-21	23:19	Transfer Withdrawal	3,000.00	501,063.72	K.P.L.S.	1030	KAPR2
02-10-21	23:19	Transfer Withdrawal	3,000.00	498,063.72	K.P.L.S.	1030	KAPR2
02-10-21	23:19	Transfer Withdrawal	3,000.00	495,063.72	K.P.L.S.	1030	KAPR2
02-10-21	23:19	Transfer Withdrawal	3,000.00	492,063.72	K.P.L.S.	1030	KAPR2
02-10-21	23:19	Transfer Withdrawal	3,000.00	489,063.72	K.P.L.S.	1030	KAPR2
02-10-21	23:19	Transfer Withdrawal	3,000.00	486,063.72	K.P.L.S.	1030	KAPR2
02-10-21	23:19	Transfer Withdrawal	3,000.00	483,063.72	K.P.L.S.	1030	KAPR2
02-10-21	23:19	Transfer Withdrawal	3,000.00	480,063.72	K.P.L.S.	1030	KAPR2
02-10-21	23:19	Transfer Withdrawal	3,000.00	477,063.72	K.P.L.S.	1030	KAPR2
02-10-21	23:19	Transfer Withdrawal	3,000.00	474,063.72	K.P.L.S.	1030	KAPR2
02-10-21	23:19	Transfer Withdrawal	3,000.00	471,063.72	K.P.L.S.	1030	KAPR2
02-10-21	23:19	Transfer Withdrawal	3,000.00	468,063.72	K.P.L.S.	1030	KAPR2
02-10-21	23:19	Transfer Withdrawal	3,000.00	465,063.72	K.P.L.S.	1030	KAPR2
02-10-21	23:19	Transfer Withdrawal	3,000.00	462,063.72	K.P.L.S.	1030	KAPR2
02-10-21	23:19	Transfer Withdrawal	3,000.00	459,063.72	K.P.L.S.	1030	KAPR2
02-10-21	23:19	Transfer Withdrawal	3,000.00	456,063.72	K.P.L.S.	1030	KAPR2
02-10-21	23:19	Transfer Withdrawal	3,000.00	453,063.72	K.P.L.S.	1030	KAPR2
02-10-21	23:19	Transfer Withdrawal	3,000.00	450,063.72	K.P.L.S.	1030	KAPR2
02-10-21	23:19	Transfer Withdrawal	3,000.00	447,063.72	K.P.L.S.	1030	KAPR2
02-10-21	23:19	Transfer Withdrawal	3,000.00	444,063.72	K.P.L.S.	1030	KAPR2
02-10-21	23:19	Transfer Withdrawal	3,000.00	441,063.72	K.P.L.S.	1030	KAPR2
02-10-21	23:19	Transfer Withdrawal	3,000.00	438,063.72	K.P.L.S.	1030	KAPR2
02-10-21	23:19	Transfer Withdrawal	3,000.00	435,063.72	K.P.L.S.	1030	KAPR2
02-10-21	23:19	Transfer Withdrawal	3,000.00	432,063.72	K.P.L.S.	1030	KAPR2
02-10-21	23:19	Transfer Withdrawal	3,000.00	429,063.72	K.P.L.S.	1030	KAPR2
02-10-21	23:19	Transfer Withdrawal	3,000.00	426,063.72	K.P.L.S.	1030	KAPR2
02-10-21	23:19	Transfer Withdrawal	3,000.00	423,063.72	K.P.L.S.	1030	KAPR2
02-10-21	23:19	Transfer Withdrawal	3,000.00	420,063.72	K.P.L.S.	1030	KAPR2
02-10-21	23:19	Transfer Withdrawal	3,000.00	417,063.72	K.P.L.S.	1030	KAPR2
02-10-21	23:19	Transfer Withdrawal	3,000.00	414,063.72	K.P.L.S.	1030	KAPR2
02-10-21	23:19	Transfer Withdrawal	3,000.00	411,063.72	K.P.L.S.	1030	KAPR2
02-10-21	23:19	Transfer Withdrawal	3,000.00	408,063.72	K.P.L.S.	1030	KAPR2
02-10-21	23:19	Transfer Withdrawal	3,000.00	405,063.72	K.P.L.S.	1030	KAPR2
02-10-21	23:19	Transfer Withdrawal	3,000.00	402,063.72	K.P.L.S.	1030	KAPR2
02-10-21	23:19	Transfer Withdrawal	3,000.00	399,063.72	K.P.L.S.	1030	KAPR2
02-10-21	23:19	Transfer Withdrawal	3,000.00	396,063.72	K.P.L.S.	1030	KAPR2
02-10-21	23:19	Transfer Withdrawal	3,000.00	393,063.72	K.P.L.S.	1030	KAPR2
02-10-21	23:19	Transfer Withdrawal	3,000.00	390,063.72	K.P.L.S.	1030	KAPR2
02-10-21	23:19	Transfer Withdrawal	3,000.00	387,063.72	K.P.L.S.	1030	KAPR2
02-10-21	23:19	Transfer Withdrawal	3,000.00	384,063.72	K.P.L.S.	1030	KAPR2
02-10-21	23:19	Transfer Withdrawal	3,000.00	381,063.72	K.P.L.S.	1030	KAPR2
02-10-21	23:19	Transfer Withdrawal	3,000.00	378,063.72	K.P.L.S.	1030	KAPR2
02-10-21	23:19	Transfer Withdrawal	3,000.00	375,063.72	K.P.L.S.	1030	KAPR2
02-10-21	23:19	Transfer Withdrawal	3,000.00	372,063.72	K.P.L.S.	1030	KAPR2
02-10-21	23:19	Transfer Withdrawal	3,000.00	369,063.72	K.P.L.S.	1030	KAPR2
02-10-21	23:19	Transfer Withdrawal	3,000.00	366,063.72	K.P.L.S.	1030	KAPR2
02-10-21	23:19	Transfer Withdrawal	3,000.00	363,063.72	K.P.L.S.	1030	KAPR2
02-10-21	23:19	Transfer Withdrawal	3,000.00	360,063.72	K.P.L.S.	1030	KAPR2
02-10-21	23:19	Transfer Withdrawal	3,000.00	357,063.72	K.P.L.S.	1030	KAPR2
02-10-21	23:19	Transfer Withdrawal	3,000.00	354,063.72	K.P.L.S.	1030	KAPR2
02-10-21	23:19	Transfer Withdrawal	3,000.00	351,063.72	K.P.L.S.	1030	KAPR2
02-10-21	23:19	Transfer Withdrawal	3,000.00	348,063.72	K.P.L.S.	1030	KAPR2
02-10-21	23:19	Transfer Withdrawal	3,000.00	345,063.72	K.P.L.S.	1030	KAPR2
02-10-21	23:19	Transfer Withdrawal	3,000.00	342,063.72	K.P.L.S.	1030	KAPR2
02-10-21	23:19	Transfer Withdrawal	3,000.00	339,063.72	K.P.L.S.	1030	KAPR2
02-10-21	23:19	Transfer Withdrawal	3,000.00	336,063.72	K.P.L.S.	1030	KAPR2
02-10-21	23:19	Transfer Withdrawal	3,000.00	333,063.72	K.P.L.S.	1030	KAPR2



4

หลักฐานการทำงาน

4.1 สำหรับเจ้าของกิจการ

ต้องมีสำเนาหนังสือรับรองทะเบียนพาณิชย์ สำเนาทะเบียนการค้า หรือ สำเนาจดทะเบียนบริษัท (อายุไม่เกิน 3 เดือน) **ฉบับภาษาไทยและภาษาอังกฤษ**

4.2 สำหรับท่านที่ทำงานบริษัท กรุณาระบุ TO WHOM IT MAY CONCERN แทนการใส่ชื่อของสถานทูต ต้องระบุวันลาให้ครอบคลุมตลอดช่วงการท่องเที่ยว ตำแหน่ง และอัตราเงินเดือนที่ได้รับ (ระยะเวลาของหนังสือรับรองต้องไม่เกิน 1 เดือน)

ต้องมีตราแสตมป์จากบริษัทและเอกสารต้องระบุเป็นภาษาอังกฤษ

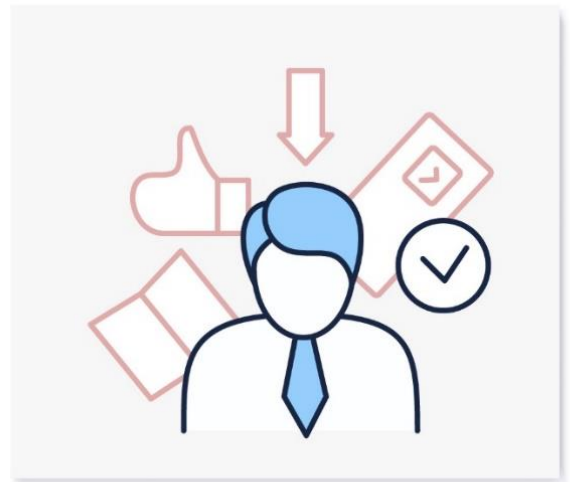
4.3 สำหรับนักเรียน หรือนักศึกษา

ต้องขอหนังสือรับรองจากทางสถาบัน เพื่อแสดงให้เห็นว่าปัจจุบันกำลังอยู่ระหว่างการศึกษา **เอกสารต้องระบุเป็นภาษาอังกฤษ**

5

เอกสารส่วนตัว

- สำเนาทะเบียนบ้าน
- สำเนาบัตรประชาชน
- สูติบัตร(กรณีเด็กอายุต่ำกว่า 18 ปี)
- ทะเบียนสมรส/ทะเบียนหย่า/มรณะบัตร(ถ้ามี)
- ใบเปลี่ยนชื่อ-นามสกุล (ถ้ามีการเปลี่ยน)





6

กรณีเด็กอายุไม่ถึง 18 ปี

6.1 สูติบัตรฉบับภาษาไทย/อังกฤษ

6.2 กรณีเดินทางพร้อมกับบิดา มารดา ต้องยื่นหนังสือรับรองจากสถาบันการศึกษา

6.3 กรณีไม่ได้เดินทางพร้อมกับบิดา มารดา หรือเดินทางไปกับบิดา มารดา ท่านใดท่านหนึ่ง

จะต้องขอจดหมายยินยอมจากทางอำเภอ โดยที่บิดา หรือมารดา

ผู้ไม่ได้เดินทางจะต้องไปยื่นความจำนงเพื่ออนุญาตให้บุตรเดินทางไปต่างประเทศกับอีกท่านหนึ่งได้

ณ ที่ว่าการอำเภอ หรือเขต โดยมีนายอำเภอ หรือผู้อำนวยการเขตลงลายมือชื่อ

และลงตราประทับจากราชการอย่างถูกต้องฉบับภาษาไทย/อังกฤษ

ในการยื่นวีซ่าทางสถานทูตจะเก็บหนังสือเดินทาง ไว้จนกว่าจะได้รับการอนุมัติผลวีซ่า ไม่สามารถดึงหนังสือเดินทางออกมาใช้ได้ ระยะเวลาในการพิจารณาวีซ่าไม่น้อยกว่า 15 วันทำการ ไม่รวมวันหยุด เสาร์-อาทิตย์ และ วันหยุดนักขัตฤกษ์ และวันหยุดของทางสถานทูต หรือ อาจช้าหรือเร็วกว่ากำหนดขึ้นอยู่กับสถานทูต

*** สถานทูตมีการเปลี่ยนแปลงกฎเกณฑ์ในการยื่นเอกสารตลอดเวลา***



*** การพิจารณาผล VISA ขึ้นอยู่กับดุลยพินิจของทางสถานทูต ทางบริษัทไม่มีส่วนเกี่ยวข้องกับ การพิจารณาใดๆทั้งสิ้น บริษัทเป็นเพียงตัวแทนที่คอยอำนวยความสะดวกในการยื่นวีซ่าเท่านั้น ข้อมูลและเอกสารทุกอย่างต้องเป็นความจริงความบิดเบือน ทางบริษัทขอสงวนสิทธิ์ไม่คืนเงิน

ในกรณีที่ VISA ไม่ผ่านทุกกรณี ***

*** ในบางประเทศการยื่นวีซ่ากับทางบริษัททัวร์ **จะต้องทำการยื่นวีซ่าประเภทหมู่คณะเท่านั้น**

การยื่นหมู่คณะต้องมีจำนวน 10 คนขึ้นไป ซึ่งทางศูนย์รับยื่นจะเป็นผู้กำหนดวันยื่นวีซ่าเท่านั้น ผู้เดินทางไม่สามารถกำหนดวันยื่นได้เอง หากผู้เดินทางไม่สามารถไปยื่นวีซ่าในวันที่ทางศูนย์รับยื่นกำหนดได้ จะมีค่าใช้จ่ายเพิ่มเติม PREMIUM หรือสำหรับการยื่นเดี่ยว เงื่อนไขกรุณาสอบถามกับบริษัททัวร์อีกครั้ง

ทั้งนี้ ค่าใช้จ่ายที่เกิดขึ้น ผู้เดินทางต้องชำระกับทางศูนย์รับยื่นโดยตรง

แบบฟอร์มสำหรับกรอกข้อมูลยื่นวีซ่า

1) ข้อมูลเกี่ยวกับหนังสือเดินทางของผู้เดินทาง

ชื่อและนามสกุล _____

ชื่อและนามสกุลเก่า(ถ้ามี) _____

ชื่อและนามสกุล (ระบุเป็นภาษาอังกฤษ) _____

หมายเลขบัตรประจำตัวประชาชน 13 หลัก

--	--	--	--	--	--	--	--	--	--	--	--	--

วัน/เดือน/ปีเกิด ค.ศ. _____ สถานที่เกิด (จังหวัด) _____

2) ข้อมูลของผู้เดินทาง และครอบครัว

ที่อยู่ปัจจุบัน(ที่สามารถติดต่อได้)

โทรศัพท์มือถือ _____ E-mail : _____

สถานภาพ : โสด สมรสโดยจดทะเบียนสมรส สมรสไม่ได้จดทะเบียน

หย่า หม้าย

วัน/เดือน/ปี ค.ศ. การเปลี่ยนสถานภาพ(สมรส, หย่า ฯลฯ) _____

ถ้าท่านสมรส โปรดระบุรายละเอียดของคู่สมรส

ชื่อและนามสกุลคู่สมรส (ระบุเป็นภาษาอังกฤษ) _____

วัน/เดือน/ปีเกิด ค.ศ. ของคู่สมรส _____

สถานที่เกิด (จังหวัด) _____

3) ข้อมูลของผู้เดินทางเกี่ยวกับอาชีพ, หรือถ้ากำลังศึกษาอยู่ ให้ลงรายละเอียดของสถานที่ศึกษา และลงรายละเอียดอื่นๆ ลงในช่องว่าง

3.1) ชื่อบริษัทที่ทำงาน, โรงเรียน, มหาวิทยาลัย (ระบุเป็นภาษาอังกฤษ)

3.2) ที่อยู่ของบริษัทที่ทำงาน, โรงเรียน, มหาวิทยาลัย (ระบุเป็นภาษาอังกฤษ)

3.3) งานปัจจุบันทำอาชีพ โปรดระบุตำแหน่ง (ระบุเป็นภาษาอังกฤษ และภาษาไทย)

3.4) เบอร์โทรศัพท์ที่ทำงาน หรือเบอร์โทรศัพท์สถาบันที่ท่านกำลังศึกษาอยู่ _____

4) ข้อมูลเกี่ยวกับการเดินทางไปต่างประเทศ

4.1) ท่านเคยมีวีซ่าเชงเก้นในกลุ่มเชงเก้นภายในระยะเวลา 3 ปี (ถ้ามีโปรดระบุ)

มีวันที่ออกวีซ่า และวันที่หมดอายุวีซ่า ให้ตรวจสอบที่หน้าเชงเก้นที่ท่านเคยเดินทาง

ประเทศ _____ วันที่ออกวีซ่า _____ วันหมดอายุวีซ่า _____

ประเทศ _____ วันที่ออกวีซ่า _____ วันหมดอายุวีซ่า _____

ประเทศ _____ วันที่ออกวีซ่า _____ วันหมดอายุวีซ่า _____

ประเทศ _____ วันที่ออกวีซ่า _____ วันหมดอายุวีซ่า _____

ไม่เคยมีวีซ่าเชงเก้น

4.1.1) ถ้าท่านเคยมีวีซ่าเชงเก้น โปรดระบุวันที่สแกนลายนิ้วมือล่าสุด

(ผู้สมัครสามารถตรวจสอบรายละเอียด วัน เดือน ปี ที่สแกนลายนิ้วมือล่าสุด)

ได้จากหน้าวีซ่าเชงเก้นล่าสุดที่ท่านเคยเดินทาง)

ประเทศ _____ วันที่สแกนลายนิ้วมือล่าสุด _____

5) ค่าใช้จ่ายในการเดินทาง

ออกค่าใช้จ่ายเอง

มีผู้ออกค่าใช้จ่ายให้ ระบุชื่อ _____ ความสัมพันธ์ _____