



TAT No. 11/09083

บริษัท แองเจิลออนทัวร์ จำกัด

ANGEL ON TOUR CO.,LTD

เลขที่ 18 ซ.27(บุญศิริ2) ตำบล ปากน้ำ
อำเภอ เมืองสมุทรปราการ จังหวัด สมุทรปราการ 10270
Hotline : 086-316-7436,086-362-1960,090-946-4072

โทร 02-7560334-5

Website : www.angelontour.com

Email : info.angelontour@gmail.com

f angelontour

LINE @angelontour

WINTER JAPAN

FUJI • TOKYO 6 DAYS 3 NIGHTS

ที่พักโรงแรม 4 ดาว

ANA

โตเกียว • พระใหญ่คามาคูระ • ยามาบาสึ • หมู่บ้านน้ำใส
โอชิโนะซึกิโกะ • ห้างจิวออน • โทเกียวเมะเอะอิเกะ • มารีตะ
ชิโอบังยามะชิบุจุกุ • เก็บสตรอเบอร์รี่ • วัดวาซากุสะ
กิจกรรมพิเศษ: FUJI TEN RESORT
พิเศษ ฟรีเหมี่ยมบุฟเฟ่ต์มังงะ, บุฟเฟ่ต์ชาบู, บุฟเฟ่ต์ซาบู

ชิโอบัง ยามะชิบุจุกุ

ชิโอบัง โทเกียวเมะเอะอิเกะ

แหวอนเซ็นในโรงแรม 1 คืน

START

63,900

*อัตราค่าบริการจะเปลี่ยนแปลงได้ตามสถานการณ์ กรุณาตรวจสอบกับพนักงานขายทุกครั้ง

WINTER JAPAN

FUJI • TOKYO 6 DAYS 3 NIGHTS



ช้อปปิ้ง ย่านชินจูกุ

ช้อปปิ้ง โทเกียวมะเอะอากิเทส

โตเกียว • พระใหญ่คามาคุระ • ยามานาชิ • หมู่บ้านน้ำใส
โอชิโนะอิกิโกะ • ห้างจิวออน • โทเกียวมะเอะอากิเทส • นาริตะ
ช้อปปิ้งย่านชินจูกุ • เก็บสตรอเบอร์รี่ • วัตวาซากุสะ
กิจกรรมหิมะ FUJI TEN RESORT
พิเศษ ฟรีเหมี่ยมบุฟเฟ่ต์ปิ้งย่าง, บุฟเฟ่ต์ชาบู, บุฟเฟ่ต์ซาบู

แช่วอนเซ็นในโรงแรม 1 คืน

*อัตราค่าบริการรวมที่พักท้องถิ่น ภาษีและงานบริการเฉพาะในวันละ 1 คืน

START

63,900

มกราคม - กุมภาพันธ์ 2569



ญี่ปุ่น ฤดูหนาว ฟุจิ โตเกียว (Free Day) 6 วัน 3 คืน

สายการบินออล นิปปอน แอร์เวย์ (NH)

เดินทางช่วง มกราคม – กุมภาพันธ์ 2569

วันที่	รายละเอียด	มื้ออาหาร			โรงแรม
		เช้า	กลางวัน	เย็น	
1	ท่าอากาศยานนานาชาติสุวรรณภูมิ NH 850 BKK-HND (21.35 - 06.00 น.)				
2	ท่าอากาศยานนานาชาติโตเกียว - คามาคุระ - พระใหญ่คามาคุระ - ยามานาชิ - หมู่บ้านน้ำใส โอชิโนะฮักไก - โทเท็มมะเอ้าท์เลท - พักออนเซ็น		🍴	🍴🦀	FUJI MATSUZONO HOTEL (4 ****) ONSEN หรือระดับเทียบเท่า
3	กิจกรรมหิมะ (Snow Sled) - กิจกรรมเก็บสตรอเบอร์รี่ - โตเกียว - ย่านชินจูกุ	🍴	🍴	🍴	SHINAGAWA PRINCE HOTEL (4 ****) ใกล้สถานีรถไฟ หรือระดับเทียบเท่า
4	อิสระเที่ยวเองตามอัธยาศัย (ฟรีเดย์ 1 วัน) หรือซื้อทัวร์เสริมสวนสนุกโตเกียวดิสนีย์ รีสอร์ท (กรุณาสอบถามราคากับเจ้าหน้าที่)	🍴	-	-	SHINAGAWA PRINCE HOTEL (4 ****) ใกล้สถานีรถไฟ หรือระดับเทียบเท่า
5	วัดอาซากุสะ - นาริตะ - ห้างอ้ออน นาริตะ - สนามบินนาริตะ - ท่าอากาศยานนานาชาตินาระ NH 805 NRT (18.40 น.)	🍴	🍴	-	
6	ท่าอากาศยานนานาชาติสุวรรณภูมิ NH 805 BKK (00.05 น.)				



วันแรกของการเดินทาง

กรุงเทพฯ

- 18.00 น. สมาชิกทุกท่านพร้อมกัน ณ ท่าอากาศยานสุวรรณภูมิ อาคารผู้โดยสารขาออกระหว่างประเทศชั้น 4 เจ้าหน้าที่ บริษัทฯ คอยอำนวยความสะดวกเช็คอินให้แก่ท่าน
- 21.35 น. เหมินฟ้าสู่ เมืองโตเกียว ประเทศญี่ปุ่น โดยสายการบินออล นิปปอน แอร์เวย์ → เที่ยวบินที่ NH 850 (เสิร์ฟอาหารบนเครื่อง)

วันที่สองของการเดินทาง

โตเกียว - คามาคุระ - พระใหญ่คามาคุระ - ยามานาชิ - หมู่บ้านน้ำใส โอชิโนะฮักไก - โทเท็มบะเอ้าท์เลท

- 06.00 น. ถึง ท่าอากาศยานนานาชาติโตเกียว หลังจากผ่านขั้นตอนของกรมศุลกากรเรียบร้อยแล้ว นำท่านสู่ **คามาคุระ** พาทุกท่านสักการะ **พระใหญ่คามาคุระ** หรือที่ได้รับการขนานนามว่า “Great Buddha of Kamakura” พระใหญ่แห่งคามาคุระนั้นประดิษฐานอยู่ที่วัด โคโตคุอิน นับว่าเป็นสัญลักษณ์ที่สำคัญของเมืองคามาคุระ ซึ่งเป็นรูปปั้นพระที่สูงเป็นอันดับสองของญี่ปุ่น จะเป็นรองของพระใหญ่ที่วัดโทไดจิเมืองนารา แต่เดิมองค์พระนั้นได้ประดิษฐานอยู่ภายในอาคารวัด แต่เมื่อประมาณศตวรรษที่ 14 และ 15 อาคารของวัดหลายส่วนได้ถูกพายุไต้ฝุ่นทำลายลง ทำให้เหลือแต่องค์พระใหญ่ตั้งอยู่โดยไม่ได้สร้างอาคารขึ้นมาครอบใหม่ จะเห็นองค์พระพุทธรูปตั้งโดดเด่นเป็นสง่าอยู่ภายนอกอาคาร



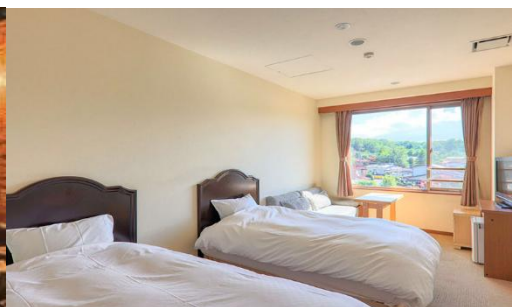
เที่ยง บริการอาหารกลางวัน ณ ภัตตาคาร

เดินทางสู่ **ยามานาชิ** จากนั้นพาท่านชม **หมู่บ้านน้ำใส** เป็นจุดท่องเที่ยวที่สร้างเป็นหมู่บ้านเล็กๆ ประกอบด้วยบ่อน้ำ 8 บ่อในโอชิโนะ ตั้งอยู่ระหว่างทะเลสาบคาวาคุจิโกะ กับทะเลสาบยามานาคาโกะ ซึ่งเป็นพื้นที่เก่าของทะเลสาบแห่งที่ 6 ที่แห้งขอดไปเมื่อ 200-300 ปีที่ผ่านมา บ่อน้ำทั้ง 8 นี้เป็นน้ำจากหิมะที่ละลายในช่วงฤดูร้อน ที่ไหลมาจากทางลาดใกล้ๆภูเขาไฟฟูจิผ่านหินลาวาที่มีรูพรุนอายุกว่า 80 ปี ทำให้น้ำใสสะอาดเป็นพิเศษ จากนั้นปล่อยอิสระช้อปปิ้ง **โทเท็มบะเอ้าท์เลท** ภายในมีร้านค้ากว่า 200 ร้าน และศูนย์อาหาร รวมถึงชิงช้าสวรรค์ที่สูง 50 เมตรที่ทำให้สามารถชมวิวมุมสูงกันได้แบบเพลินๆ ที่นี่ส่วนมากจะเน้นไปที่แบรนด์ต่างประเทศมากกว่า โดยร้านค้าต่างๆล้วนเป็นของฟรีเมียมแบรนด์จากต่างประเทศ ไม่ว่าจะเป็นเสื้อผ้าแฟชั่น อุปกรณ์กีฬา เครื่องใช้ในครัวเรือน และสินค้าอิเล็กทรอนิกส์ แบรนด์ก็จะมีทั้ง Abercrombie & Fitch ,Adidas, Alexander McQueen, Alexander Wang, Anna Sui, Balenciaga, Birkenstock, Burberry, Bvlgari, Cath Kidston, Celine, Columbia Sportswear, Diesel,G-Shock, Gucci, Issey Miyake, Kate Spade New York, Lacoste, Levi's, Marc Jacobs, Nike, Oakley, Paul Smith, Ralph Lauren, Ray-Ban, Saint Lauren



ค่า บริการอาหารมื้อค่ำ ณ โรงแรม (บุฟเฟ่ต์ขาปู !!!!)

ที่พัก **Fuji Matsuzono Hotel** หรือเทียบเท่า (โรงแรมระดับ 4 ดาว ☆☆☆☆) *(ให้ท่านได้ผ่อนคลาย แช่น้ำแร่ หรือเรียกว่าออนเซ็น) (โรงแรมที่นำเสนอเป็นโรงแรมเสนอเบื้องต้นเท่านั้น ชื่อโรงแรมที่ท่านพักทางบริษัท จะทำการแจ้งพร้อมใบนัดหมาย 5-7 วันก่อนเดินทาง ขอสงวนสิทธิ์ในการปรับเปลี่ยนที่พัก ไปพักเมืองใกล้เคียงกรณีติดงาน แพร่หรือมีเทศกาล)*



วันที่สามของการเดินทาง

กิจกรรมหิมะ - เก็บสตรอเบอร์รี่ - โคะเกียว - ซ้อปปีงย่านชินจูกุ

เช้า บริการอาหารมื้อเช้า ณ โรงแรมที่พัก

นำท่านเดินทางสู่ **ลานสกีฟูจิเท็น** (รวมเล่นกระดานเลื่อน) ตั้งอยู่บนฐานทิศเหนือของภูเขาไฟฟูจิ บริเวณทะเลสาบฟูจิทั้งห้า สกีรีสอร์ทแห่งนี้มีจุดสูงสุด สูง 1,500 เมตรจากระดับน้ำทะเล ต่ำสุดสูง 1,300 เมตร



ความลาดชันสูงสุด 32 องศา นับว่าระดับที่เหมาะสมสำหรับเล่นสกีมากๆ ระยะทางยาวที่สุด 1,500 เมตร บริเวณรีสอร์ตมีพื้นที่ทั้งสำหรับผู้เริ่มต้นเล่นสกีใน ระยะ 500 เมตรแรกจะมีความลาดชันต่ำ และไต่ระดับขึ้นไปเรื่อยๆ รวมถึงพื้นที่สวนขนาดใหญ่สำหรับเด็กเล็ก สามารถเล่นรถเลื่อน หรือเรียนรู้การเล่นสกีขั้นต้น หรือเล่นหิมะ **(ไม่รวมค่าเช่าชุดเล่นสกี และไม่รวมกิจกรรมอื่นๆ)** จากนั้นพาท่าน **เก็บสตรอเบอร์รี่** เสน่ห์อันดับหนึ่งของการเก็บสตรอเบอร์รี่คือการได้เก็บสตรอเบอร์รี่ที่หวานฉ่ำสุดเต็มที่แล้วได้ทานตรงนั้นทันที สตรอเบอร์รี่มีให้กินทั่วโลก แต่สตรอเบอร์รี่ของญี่ปุ่นมีชื่อเสียงในด้านความหวานและความอร่อยเป็นพิเศษ ตั้งแต่สมัยเอโดะสตรอเบอร์รี่ถูกนำมาสู่ญี่ปุ่นมี

เทคนิคการเพาะพันธุ์และการเพาะปลูกที่ใช้งานอยู่
ดังนั้นจึงมีสตอเบอร์รี่ประมาณ 300 สายพันธุ์ใน
ญี่ปุ่นและแต่ละพันธุ์มีลักษณะเฉพาะที่แตกต่างกัน มี
ความหวานและความเป็นกรดที่แตกต่างกัน และมี
รูปลักษณ์ที่แตกต่างกัน เช่นสีแดงสดสีขาว เพื่อให้
สามารถตอบสนองความต้องการของผู้บริโภคได้
หลากหลาย



เที่ยง **บริการอาหารกลางวัน ณ ภัตตาคาร**

เดินทางกลับ **โตเกียว** จากนั้นปล่อยให้ท่านอิสระช้อปปิ้ง **ย่านชินจูกุ** แหล่งบันเทิงและแหล่งช้อปปิ้งขนาดใหญ่ใจกลางเมืองหลวงโตเกียว เป็นศูนย์รวมแฟชั่น
เก๋ๆ เท่ๆ ของเหล่าบรรดาแฟชั่นนิสต้า มีสถานี
รถไฟชินจูกุที่เป็นเหมือนศูนย์กลางของของย่านนี้
ซึ่งเป็นหนึ่งในสถานีที่คึกคักที่สุดในญี่ปุ่น ในแต่ละ
วันมีผู้คนจำนวนมากถึง 2.5 ล้านคนที่ใช้บริการ
สถานีแห่งนี้ ทางด้านตะวันตกย่านนี้ที่เต็มไปด้วยตึก
ระฟ้าหลายอาคาร มีทั้งโรงแรมชั้น ตึกแฝดที่เป็น
สำนักงานรัฐบาลซึ่งด้านบนของตึกนี้เปิดให้ประชาชนเข้าชมฟรี ส่วนทางด้านตะวันออกนั้นคือ คาบุกิโจะ
เป็นย่านที่เต็มไปด้วยห้างสรรพสินค้า, ร้าน เครื่องใช้ไฟฟ้าขนาดใหญ่อย่าง Big Camera และย่านบันเทิง
ยามราตรีที่ใหญ่ที่สุดในญี่ปุ่น



ค่ำ **บริการอาหารมื้อค่ำ ณ ภัตตาคาร (พรีเมียมบุฟเฟ่ต์ปิ้งย่าง !!!!)**



ที่พัก Shinagawa Prince Hotel หรือเทียบเท่า (โรงแรมระดับ 4 ดาว☆☆☆☆) *ใกล้สถานีรถไฟ*
(โรงแรมที่นำเสนอเป็นโรงแรมเสนอเบื้องต้นเท่านั้น ชื่อโรงแรมที่ท่านพักทางบริษัทจะทำการแจ้งพร้อมใบนัดหมาย 5-7
วันก่อนเดินทาง ขอสงวนสิทธิ์ในการปรับเปลี่ยนที่พัก ไปพักเมืองใกล้เคียงกรณีจัดงานแฟร์หรือมีเทศกาล)

วันที่สี่ของการเดินทาง

**อิสระเที่ยวเอง (Free Day) หรือซื้อทัวร์เสริมสวนสนุกโตเกียวดิสนีย์แลนด์หรือสวนสนุกโตเกียว
ดิสนีย์ซี (เดินทางโดยรถไฟ) ซื้อทัวร์เสริมกรุณาติดต่อเจ้าหน้าที่**

เช้า บริการอาหารเช้า ณ โรงแรมที่พัก

ให้ท่านได้อิสระเที่ยวเอง 1 วัน หรือซื้อทัวร์เสริมสวนสนุกโตเกียวดิสนีย์แลนด์หรือสวนสนุกโตเกียวดิสนีย์

ซี (เดินทางโดยรถไฟ) โตเกียวดิสนีย์แลนด์นั้นถูกสร้างขึ้นโดยบริษัทผลิตภาพยนตร์การ์ตูนวอลท์ดิสนีย์ เปิดให้บริการในปี 1983 ซึ่งเป็นสวนสนุกดิสนีย์แลนด์แห่งแรกที่สร้างขึ้นนอกประเทศสหรัฐอเมริกา ประกอบด้วยธีมหลัก 7 ธีม ได้แก่ **World Bazaar** ตั้งอยู่ประตูทางเข้าหลักที่ไปยังพาร์ค เป็นแหล่งช้อปปิ้งที่เรียงรายไปด้วยร้านค้า และร้านอาหาร พื้นที่แห่งนี้ออกแบบคล้ายยุคศตวรรษที่ 20 ของอเมริกา **Tomorrow land** ออกแบบเป็นพื้นที่นอกโลก และเทคโนโลยีต่างๆจากโลกอนาคต มีจุดที่น่าสนใจได้แก่ Space Mountain, Star Tours และ Buzz Lightyear's AstroBlasters. **Toontown** เป็นย่านชานเมืองที่อยู่อาศัยของชาวตัวละครดิสนีย์ จะได้เข้าชมบ้านของมิกกี้เม้าส์ ลงเล่นบนเรือเปิดโดนัลด์คักบ้านต้นไม้ของชิปและเดลล์ และมีเครื่องเล่นรถไฟเหาะขนาดเล็กเหมาะสำหรับเด็กเล็ก **Fantasyland** สร้างเป็นสไตล์ภาพยนตร์การ์ตูนดิสนีย์แบบคลาสสิก เป็นที่ตั้งของปราสาทของซินเดอเรลล่า และยังมีตัวละครเทพนิยายอื่นๆ เช่น ปีเตอร์แพน สโนว์ไวท์ เมืองเล็กๆของวินนี่เดอะพูห์ เป็นต้น **Critter Country** เป็นบ้านของกระต่าย Br'er, สุนัขจิ้งจอก Br'er, หมี Br'er และตัวละครอื่นๆจากภาพยนตร์ดิสนีย์เรื่อง "Song of the South" และยังมีเครื่องเล่นล่องเรือแคนูบนแม่น้ำอเมริกาอีกด้วย **Western land** สร้างจำลองเมืองชายแดนทางทิศตะวันตกตามแนวแม่น้ำอเมริกา เป็นที่ตั้งของเครื่องเล่นรถไฟเหาะ Big Thunder Mountain และมีเกาะ Tom Sawyer ตั้งอยู่กลางแม่น้ำ ปิดท้ายด้วย **Adventure land** สามารถผจญภัยไปกับการล่องเรือเข้าไปในป่าสำรวจบ้านต้นไม้ของครอบครัวสวิส (Swiss Family Treehouse) หรืออาจจะนั่งรถไฟสายแม่น้ำตะวันตก และล่องเรือไปกับโจรสลัดในทะเลแคริบเบียน โตเกียว ดิสนีย์ซีได้รับแรงบันดาลใจในการออกแบบจากเทพนิยายและตำนานแห่งท้องทะเล จึงเหมาะสำหรับทุกเพศทุกวัย นอกจากนี้มีเครื่องเล่นมากมายแล้ว ยังมีร้านอาหารที่เสิร์ฟทั้งอาหารคาวและหวานที่จัดแต่งงานในสไตล์ดิสนีย์ที่น่ารักและน่ากินอีกด้วย



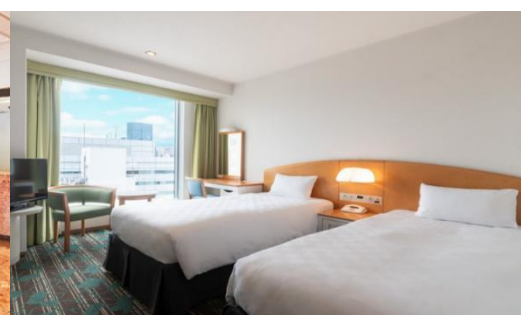
การเที่ยวแนะนำให้เที่ยวตาม โชนเพราะมีทั้งหมด 7 ธีม ได้แก่

1. ท่าเรือเกาะเมดิเตอร์เรเนียน (Mediterranean Harbor): ตั้งอยู่ที่ทางเข้าของพาร์ค สร้างในสไตล์อิตาลี มีคลองเวนิสและเรือคอนโดล่า รวมถึงโรงแรม Tokyo DisneySea Hotel MiraCosta และมีการแสดงน้ำพุเป็นประจำทุกวัน
2. เกาะลึกลับ (Mystery Island): ตั้งอยู่ภายในภูเขาไฟใจกลางพาร์ค คุณจะได้ผจญภัยไปกับ การนั่งเรือดำน้ำของกัปตันนีโม
3. ทะเลสาบนางเงือก (Mermaid Lagoon): โลกใต้ท้องทะเลของนางเงือกน้อยเอเรียลและผองเพื่อนจากการ์ตูนเรื่องดิเทลเมอร์เมด พื้นที่นี้เหมาะสำหรับเด็กเล็ก
4. ชายฝั่งอาราเบีย (Arabian Coast): โลกของอะลาดินและ 1001 อารับริตรี มีการแสดงมายากลโดยยักษ์วิเศษจินนี่ และการสำรวจไปกับซินเบด
5. แม่น้ำเดลต้าที่สาบสูญ (Lost River Delta): ตั้งอยู่ท่ามกลางซากปรักหักพังของปิรามิดโบราณในป่ากลางอเมริกา มีเครื่องเล่นสไตล์อินเดียนา โจนส์และรถไฟเหาะตีลังกาที่น่าตื่นเต้น นอกจากนี้ยังเป็นสถานีรถรางที่สามารถนั่งไปยังส่วนต่างๆ ของพาร์คได้
6. พอร์ตดีสคัฟเวอรี (Port Discovery): พื้นที่นี้มีรถไฟเหาะหลากหลายรูปแบบ มีน้ำพุ และน้ำวน Aquatopia ที่เป็นจุดน่าสนใจ
7. อเมริกันวอเตอร์ฟรอนท์ (American Waterfront): ทำเรือรูปแบบอเมริกันช่วงศตวรรษที่ 20 เปิดให้บริการร้านอาหาร ร้านค้า โรงละคร และเครื่องเล่น Tower of Terror

ให้ท่านได้อิสระทานอาหารมื้อกลางวันและมื้อเย็นเอง เพื่อให้ท่านสะดวกในการท่องเที่ยว

ที่พัก

Shinagawa Prince Hotel หรือเทียบเท่า (โรงแรมระดับ 4 ดาว☆☆☆☆) *ใกล้สถานีรถไฟ*
(โรงแรมที่นำเสนอเป็นโรงแรมเสนอเบื้องต้นเท่านั้น ชื่อโรงแรมที่ท่านพักทางบริษัทจะทำการแจ้งพร้อมใบนัดหมาย 5-7 วันก่อนเดินทาง ขอสงวนสิทธิ์ในการปรับเปลี่ยนที่พัก ไปพักเมืองใกล้เคียงกรณีจัดงานแฟร์หรือมีเทศกาล)



วันที่ห้าของการเดินทาง

วัดอาซากุสะ - นาริตะ - ห้างอโอบน - สนามบิน

เช้า บริการอาหารมื้อเช้า ณ โรงแรมที่พัก

นำท่านสักการะ **วัดอาซากุสะ** หรือวัด โคมแดง เป็นวัดใหญ่ในย่านอาซากุสะและเป็นหนึ่งในวัดที่เก่าแก่และเป็นที่นิยมมากที่สุดวัดหนึ่งของเมืองโตเกียว โดยจะมีถนนนากามิเสะที่เป็นถนนยาวเข้าสู่พื้นที่ภายในวัดที่จะเต็มไปด้วยร้านค้ามากมาย วัดที่ขึ้นชื่อว่าเก่าแก่มากที่สุดของเมืองโตเกียวแห่งนี้ถูกสร้างขึ้นเสร็จเมื่อประมาณปี ค.ศ. 645 ตามตำนานเล่าว่าเมื่อประมาณปี 628 มีสองพี่น้องได้ออกเรือไปตกปลา และตกอุปปี้นเจ้าแม่กวนอิมได้ที่แม่น้ำสุมิเดะ และแม้ว่าพวกเขาจะพยายามทิ้งอุปปี้นกลับลงสู่แม่น้ำท่าไหร่ก็ตาม อุปปี้นเจ้าแม่กวนอิมก็จะกลับมาหาพวกเขาอยู่เสมอ จึงได้มีการสร้างวัดนี้ขึ้นเพื่อเป็นที่ประดิษฐานของอุปปี้นเจ้าแม่กวนอิม จากนั้นเดินทางสู่ **นาริตะ**



เที่ยง บริการอาหารกลางวัน ณ ภัตตาคาร

หลังจากนั้นปล่อยอิสระช้อปปิ้ง **ห้างอโชนนาริตะ** ตั้งอยู่ใกล้ๆกับสนามบินนานาชาตินาริตะ โดยมีร้านค้าต่างๆมากถึง 150 ร้าน ภายในตกแต่งในรูปแบบที่ทันสมัยสไตล์ญี่ปุ่น สินค้าหลักๆที่มีให้เลือกนั่นคือ เสื้อผ้าแฟชั่น อาหารสดใหม่ และอุปกรณ์ภายในบ้าน



15.00 น. นำท่านเดินทางสู่สนามบิน

18.40 น. เหนิฟ้าสู่ กรุงเทพฯ โดยสายการบินออล นิปปอน แอร์เวย์ → เที่ยวบินที่ NH 805 (เสิร์ฟอาหารบนเครื่อง)

วันที่หกของการเดินทาง

กรุงเทพฯ

00.05 น. เดินทางถึง กรุงเทพฯ ...โดยสวัสดิภาพพร้อมความประทับใจ

***** Winter พุจิ โตเกียว (Free Day) 6 วัน 3 คืน สายการบินออล นิปปอน แอร์เวย์ *****

หมายเหตุ... โปรแกรมการเดินทางอาจเปลี่ยนแปลงได้ตามความเหมาะสม เนื่องจากสภาพ ลม ฟ้า อากาศ,การล่าช้าอันเนื่องมาจากสายการบิน และสถานการณ์ในต่างประเทศที่ทางคณะเดินทางในขณะนั้น เพื่อความปลอดภัยในการเดินทาง โดยบริษัทฯ ได้มอบหมายให้ หัวหน้าทัวร์ผู้นำทัวร์ มีอำนาจตัดสินใจ ณ ขณะนั้นทั้งนี้การตัดสินใจ จะคำนึงถึงผลประโยชน์ของหมู่คณะเป็นสำคัญ

อัตราค่าบริการ Winter ฟุจิ โตเกียว Free Day 6 วัน NH

ช่วงเวลาการเดินทาง	ผู้ใหญ่พัก ห้องละ 2 ท่าน	เด็กอายุต่ำกว่า 12 ปี พักกับผู้ใหญ่ 1 ท่าน (เด็กมีเตียง)	เด็กอายุต่ำกว่า 12 ปี พักกับผู้ใหญ่ 2 ท่าน (เด็กไม่มีเตียงเสริม)	พักท่านเดียว / ห้อง จ่ายเพิ่ม
7 – 12 ม.ค. 69	65,900	65,900	65,900	10,900
18 – 23 ก.พ. 69	63,900	63,900	63,900	10,900

ไม่เอาตัวเครื่องบินหัก 17,000 บาท

คณะออกเดินทางได้เมื่อมีจำนวนผู้เดินทางครบ 15 ท่านเท่านั้น

อัตราค่าบริการนี้รวม

- ✓ ค่าตัวเครื่องบินไป-กลับ กรุงเทพฯ-ซานตะ // นาริตะ-กรุงเทพฯ สายการบินออก นิปปอน แอร์เวย์ (น้ำหนักกระเป๋า 23 กิโลกรัม)
- ✓ ค่ารถปรับอากาศเที่ยวตามระบุไว้ในรายการ พร้อมคนขับรถที่ชำนาญเส้นทาง
- ✓ โรงแรมที่พักตามระบุหรือเทียบเท่าในระดับเดียวกัน และราคาโรงแรมจะปรับขึ้น 3-4 เท่าตัว หากวันเข้าพักตรงกับงานเทศกาล เทรดแฟร์หรือการประชุมต่างๆ อันเป็นผลที่ทำให้ต้องมีการปรับเปลี่ยนที่พัก โดยคำนึงถึงความเหมาะสมเป็นหลัก
- ✓ ค่าอาหารที่ระบุในรายการ ให้ท่านได้ลิ้มรสกับอาหารท้องถิ่นของญี่ปุ่น
- ✓ ค่าประกันอุบัติเหตุในการเดินทางวงเงินท่านละ 1,000,000 บาท
- ✓ น้ำดื่มบนรถบัสวันละ 1 ขวด
- ✓ ค่าบริการนำทัวร์โดยมัคคุเทศก์ผู้มีประสบการณ์นำเที่ยวให้ความรู้ และคอยดูแลอำนวยความสะดวกตลอดการเดินทาง
- ✓ ค่าทิปไกด์ท้องถิ่น และคนขับรถ

อัตราค่าบริการนี้ไม่รวม

- × ค่าภาษีมูลค่าเพิ่ม 7 % และค่าภาษีหัก ณ ที่จ่าย 3 % (กรณีที่ท่านต้องการใบกำกับภาษี)
- × ค่าใช้จ่ายส่วนตัว อาทิ ค่าโทรศัพท์ , ค่าช้อปปิ้ง , ค่าเครื่องดื่มและอาหารนอกเหนือจากที่ระบุในรายการ
- × ค่าศพผันของภยาน้ำมันที่ทางสายการบินแจ้งเปลี่ยนแปลงกะทันหัน
- × ค่าวีซ่าท่องเที่ยวประเทศญี่ปุ่น กรณีผู้เดินทางเป็นต่างชาติต้องขอวีซ่า
- × ค่าทิปหัวหน้าทัวร์จากเมืองไทย วันละ 100 บาท (500 บาท)

เงื่อนไขการสำรองที่นั่ง และการชำระเงิน

- ❖ **กรุณาจองล่วงหน้าพร้อมชำระงวดแรก 30,000 บาท** ก่อนการเดินทาง **พร้อมส่งสำเนาหนังสือเดินทาง Passport** **มายังบริษัท** และค่าใช้จ่ายส่วนที่เหลือกรุณาชำระก่อนการเดินทางไม่น้อยกว่า 14 วัน มิฉะนั้นจะถือว่าท่านยกเลิกการเดินทาง

- ❖ บริษัทฯ ขอสงวนสิทธิ์ยกเลิกการเดินทางก่อนล่วงหน้า 10 วัน ซึ่งจะเกิดขึ้นได้ก็ต่อเมื่อไม่สามารถทำกรุ๊ปได้อย่างน้อย 15 ท่าน ทางบริษัทฯ ยินดีคืนเงินให้ทั้งหมด หรือจัดหาคณะทัวร์อื่นให้ ถ้าท่านต้องการ
- ❖ บริษัทฯ ขอสงวนสิทธิ์ที่จะเปลี่ยนแปลงรายละเอียดบางประการในทัวร์นี้ เมื่อเกิดเหตุจำเป็น สุขวิสัย จนไม่อาจแก้ไขได้ และจะไม่รับผิดชอบใดๆ ในกรณีที่สูญหาย สูญเสียหรือได้รับบาดเจ็บ ที่นอกเหนือความ รับผิดชอบของหัวหน้าทัวร์และเหตุสุขวิสัยบางประการเช่น การนัดหยุดงาน ภัยธรรมชาติ การจลาจล ต่างๆ
- ❖ เนื่องจากรายการทัวร์นี้เป็นแบบเหมาจ่ายเบ็ดเสร็จ หากท่านสละสิทธิ์การใช้บริการใดๆ ตามรายการ หรือถูกปฏิเสธ การเข้า และออกประเทศไม่ว่าในกรณีใดก็ตาม ทางบริษัทฯ ขอสงวนสิทธิ์ไม่คืนเงินในทุกกรณี
- ❖ เมื่อท่านได้ชำระเงินมัดจำหรือทั้งหมด ไม่ว่าจะเป็นการชำระผ่านตัวแทนของบริษัทฯ หรือชำระโดยตรงกับทางบริษัทฯ ทางบริษัทฯ จะขอถือว่าท่านรับทราบและยอมรับในเงื่อนไขต่างๆ ของบริษัทฯ ที่ได้ระบุไว้โดยทั้งหมด
- ❖ ทางบริษัทเริ่มต้น และจบ การบริการ ที่สนามบินสุวรรณภูมิ กรณีท่านเดินทางมาจากต่างจังหวัด หรือต่างประเทศ และจะสำรองตั๋วเครื่องบิน หรือพาหนะอย่างหนึ่งอย่างใดที่ใช้ในการเดินทางมาสนามบิน ทางบริษัทฯ จะไม่รับผิดชอบ ค่าใช้จ่ายในส่วนนี้ เพราะเป็นค่าใช้จ่ายที่นอกเหนือจากโปรแกรมการเดินทางของบริษัท ฉะนั้นท่านควรจะให้กรุ๊ป FINAL 100% โดยมีเอกสารแจ้งการนัดหมายการเดินทางส่งไปถึงท่านเป็นที่เรียบร้อยแล้ว ท่านจึงสามารถสำรอง ยานพาหนะได้
- ❖ ตัวเครื่องบินที่ใช้ในการเดินทางไม่สามารถ Refund หรือเลื่อนวันกลับ หรือเปลี่ยนแปลงการเดินทางได้ กรณีท่านจะ กลับก่อนหรือเลื่อนวันเดินทางกลับ กรุณาติดต่อสอบถามเจ้าหน้าที่ก่อนการเดินทาง มิฉะนั้นท่านจะต้องซื้อตั๋วใหม่ เองในกรณีไม่เดินทางไป และกลับตามโปรแกรมที่ท่านซื้อจากทางบริษัท เนื่องจากเป็นคุณสมบัติของตัวที่ออกมา จากทางสายการบิน

เงื่อนไขการยกเลิก

- ❖ ยกเลิกก่อนการเดินทาง 30 วัน - คืนค่าใช้จ่ายทั้งหมด **ยกเว้นกรุ๊ปที่เดินทางช่วงวันหยุด หรือเทศกาลที่ต้องการันตีมัดจำกับสายการบิน หรือ กรุ๊ปที่มีการกัรันตีค่ามัดจำที่พักโดยตรงหรือโดยการผ่านตัวแทนในประเทศ หรือ ต่างประเทศและไม่อาจขอคืนเงินได้**
- ❖ ยกเลิกก่อนการเดินทางน้อยกว่า 14 - 29 วัน - เก็บค่าใช้จ่าย 50 % ของราคาทัวร์
- ❖ ยกเลิกก่อนการเดินทาง 1 - 15 วัน - เก็บค่าบริการทั้งหมด 100 %

***** Winter พุจิ โตเกียว (Free Day) 6 วัน 3 คืน สายการบินอออล นิปปอน แอร์เวย์ *****