



บริษัท แองเจลอนทัวร์ จำกัด

ANGEL ON TOUR CO.,LTD

เลขที่ 18 ซ.27(บุญศิริ2) ตำบล ปากน้ำ  
อำเภอ เมืองสมุทรปราการ จังหวัด สมุทรปราการ 10270  
Hotline : 086-316-7436,086-362-1960,090-946-4072

TAT No. 11/09083

โทร 02-7560334-5

Website : www.angelontour.com

Email : info.angelontour@gmail.com

angelontour

@angelontour

5 วัน 3 คืน

# SHANGHAI



SHANGHAI  
Disneyland

รวมค่าเข้า  
2 สวนสนุก

พักโรงแรม  
5 ดาว

ไม่ลง  
ร้านช้อปปิ้ง

上海



เรือคอะหลุยส์



วัดพระหยกขาว



หาดไว่กาน



อาคารพินตันไม้



ถนนหนานจิง

POP MART

เซี่ยงไฮ้ ดิสนีย์แลนด์ โอเชียนสโนวเวิลด์



Crowne Plaza  
Snow World Hotel  
หรือเทียบเท่า S+คัับ 5 ดาว 1 คืน

ราคา  
เริ่มต้น

# 26,999.-



เมนูพิเศษ หมูน้ำแดง  
เดินทาง ธันวาคม 2569

PCN-PVG56S-VZ

vietjetair

เที่ยวอุ่นใจ  
รวมประกันอุบัติเหตุ

น้ำหนักกระเป๋า  
20 กก.

พักรู  
5 ดาว 1 คืน

อาหาร  
4 มื้อ

"เที่ยวทุกที่...ที่จีน"



5 วัน 3 คืน

# SHANGHAI



รวมค่าเข้า 2 สวนสนุก

พักโรงแรม 5 ดาว

ไม่ลงร้านช้อปปิ้ง

SHANGHAI DISNEYLAND



上海



เรือคอะหลุยส์



วัดพระหยกขาว



หาดไว่กาน



อาคารพินตันไม้



POP MART

ถนนหนานจิง



Crowne Plaza Snow World Hotel หรือเทียบเท่า ระดับ 5 ดาว 1 คืน

เชียงใหม่ ดิสนีย์แลนด์ ไอซ์แอนสโนว์เวิลด์

ราคา เริ่มต้น **26,999.-**



เมนูพิเศษ หมูน้ำแดง เดินทาง ธันวาคม 2569



PCN-PVG56S-VZ

vietjet Air

เที่ยวอุ่นใจ รวมประกันอุบัติเหตุ

น้ำหนักกระเป๋า 20 กก.

พักรู 5 ดาว 1 คืน

อาหาร 4 มื้อ

"เที่ยวทุกที่...ก็มีโปร"



โปรแกรมการเดินทาง 5 วัน 3 คืน เชียงไฮ้ ดิสนีย์แลนด์ ไอซ์แอนดส์โนว์เวิลด์ (ทัวร์ไม่ลงร้านค้ารัฐบาล)		ช่วงเวลาเดินทาง : ธันวาคม 2569		
รายละเอียดเที่ยวบิน				
สายการบิน	เลขเที่ยวบิน	สนามบิน	เวลาบิน	ระยะเวลาเดินทาง
<b>vietjetair</b>	VZ3524	สุวรรณภูมิ - เชียงไฮ้ (BKK-PVG)	20:05 - 01:40 +1	4 ชั่วโมง 35 นาที
<b>vietjetair</b>	VZ3525	เชียงใหม่ - สุวรรณภูมิ (PVG-BKK)	02:40 - 06:10	4 ชั่วโมง 50 นาที
ข้อมูลของเที่ยวบิน เป็นข้อมูลเบื้องต้น ที่ทางบริษัทฯ ได้ทำการจองไว้กับทางสายการบิน ซึ่งอาจมีการเปลี่ยนแปลงได้ตามเหตุผลของสายการบิน				

รายละเอียดโปรแกรมทัวร์					
วันที่	รายการท่องเที่ยว	อาหาร (04 มื้อ)			โรงแรมที่พัก หรือเทียบเท่า
		เช้า	เที่ยง	เย็น	
1	ทำอากาศยานสุวรรณภูมิ (นัดหมายเวลา 17.00 น.) - ทำอากาศยานนานาชาติช่างไห้ผู้ตง (VZ3524 / BKK-PVG / 20:05 - 01:40 +1)	-	-	-	LU'AN GARDEN HOTEL / HOLIDAY INN EXPRESS SHANGHAI หรือเทียบเท่า (ระดับมาตรฐาน 4 ดาวประเทศจีน)
2	SHANGHAI DISNEYLAND (รวมรถรับ-ส่ง และบริการไกด์ท้องถิ่น)		-	-	LU'AN GARDEN HOTEL / HOLIDAY INN EXPRESS SHANGHAI หรือเทียบเท่า (ระดับมาตรฐาน 4 ดาวประเทศจีน)
3	สวนสนุกน้ำแข็งหิมะในร่ม YAOXUE ICE AND SNOW WORLD (รวมรถรับ-ส่ง และบริการไกด์ท้องถิ่น) (รวมค่าเช่า+เครื่องเล่น) (ไม่รวมค่าใช้จ่ายโซนเล่นสกี)		-	-	CROWNE PLAZA SNOW WORLD HOTEL หรือเทียบเท่า (ระดับมาตรฐาน 5 ดาวประเทศจีน)
4	วัดพระหยกขาว - อาคารพินไม้ - Starbucks Reserve - เรือทู The Loius Shanghai - หอไข่มุก (ผ่านชม) - หาดไว่ทาน - ถนนหนานกิง + ซื้อป๊อป Pop Mart - เข้าสู่สนามบิน		 หมูน้แดง	-	-
5	ทำอากาศยานนานาชาติช่างไห้ผู้ตง - ทำอากาศยานสุวรรณภูมิ (VZ3525 / PVG-BKK / 02:40 - 06:10)	-	-	-	-

\*โปรแกรมอาจมีการสลับปรับเปลี่ยนได้ตามความเหมาะสมของ โดยไม่ต้องแจ้งให้ทราบล่วงหน้าแต่จะคำนึงถึงผลประโยชน์ของผู้เดินทางเป็นสำคัญ\*

อัตราค่าบริการ *ทัวร์ไม่ลงร้านค่าท้องถิ่น*			
ช่วงเวลาเดินทาง	ราคาผู้ใหญ่	ราคาเด็ก (2-18 ปี)	ราคาแพ็คเกจ
เดือน ธันวาคม 2569			
อ. 01 ธ.ค. – ส. 05 ธ.ค. 2569 (วันพ้อ)	27,999 บาท	27,999 บาท	6,000 บาท
จ. 07 ธ.ค. – ศ. 11 ธ.ค. 2569 (วันหยุดชดเชยและวันรัฐธรรมนูญ)	28,999 บาท	28,999 บาท	6,000 บาท
อ. 08 ธ.ค. – ส. 12 ธ.ค. 2569 (วันรัฐธรรมนูญ)	28,999 บาท	28,999 บาท	6,000 บาท
จ. 14 ธ.ค. – ศ. 18 ธ.ค. 2569 (Promotion)	26,999 บาท	26,999 บาท	6,000 บาท
อ. 15 ธ.ค. – ส. 19 ธ.ค. 2569	27,999 บาท	27,999 บาท	6,000 บาท
จ. 21 ธ.ค. – ศ. 25 ธ.ค. 2569	28,999 บาท	28,999 บาท	6,000 บาท
อ. 22 ธ.ค. – ส. 26 ธ.ค. 2569 (วันคริสต์มาส)	28,999 บาท	28,999 บาท	6,000 บาท
จ. 28 ธ.ค. – ศ. 01 ม.ค. 2570 (วันสิ้นปีและวันขึ้นปีใหม่)	32,999 บาท	32,999 บาท	6,000 บาท
อ. 29 ธ.ค. – ส. 02 ม.ค. 2570 (วันสิ้นปีและวันขึ้นปีใหม่)	33,999 บาท	33,999 บาท	6,000 บาท
<b>ราคาเด็กอายุไม่ถึง 2 ปี ณ วันเดินทาง (Infant) ท่านละ 6,000 บาท (ไม่มีที่นั่งบนเครื่องบิน)</b>			
<ul style="list-style-type: none"> <li>• กรณีถือหนังสือเดินทางต่างชาติดำเนินการ ขอสงวนสิทธิ์เก็บค่าธรรมเนียมเพิ่มเติม ท่านละ 2,000 บาท</li> <li>• ขอสงวนสิทธิ์ในการเก็บค่าวีซ่าเพิ่มเติม หากมีการประกาศยกเลิกฟรีวีซ่าสำหรับพาสปอร์ตไทย</li> </ul>			
<p>ราคาทัวร์ <u>ไม่รวมค่าทิปส์คนขับรถและไกด์ท้องถิ่นตามธรรมเนียม</u> (ชำระทุกท่าน ยกเว้น ทารกอายุไม่เกิน 2 ปี ยกเว้นให้)</p> <p>ขอสงวนสิทธิ์เก็บค่าทิปไกด์และคนขับรถท้องถิ่น ณ สนามบินในวันเช็คอิน <b>ท่านละ 1,500 บาท/ทริป/ท่าน</b></p>			

หมายเหตุ\*\* โปรแกรมการเดินทางอาจเปลี่ยนแปลงตามความเหมาะสม บริษัทฯ ขอสงวนสิทธิ์ในการปรับเปลี่ยนราคา หากมีการปรับขึ้นของราคาน้ำมันของสายบินหรือการเปลี่ยนแปลงกฎการเข้าประเทศ ที่มีค่าใช้จ่ายเพิ่มเติม รวมถึงการปรับเพิ่มราคาค่าบัตร เข้าชมสถานที่ท่องเที่ยว (ตามประกาศของสถานที่ท่องเที่ยวต่างๆ หลังการจองทัวร์)

วันที่ 1	ท่าอากาศยานนานาชาติสุวรรณภูมิ – ท่าอากาศยานนานาชาติเซี่ยงไฮ้ผู้ตง (VZ3524 / BKK-PVG / 20:05 - 01:40 +1)	- / - / -
----------	------------------------------------------------------------------------------------------------------------	-----------

17.00 น. พร้อมกันที่ ท่าอากาศยานนานาชาติสุวรรณภูมิ ณ อาคารผู้โดยสารขาออก เคาน์เตอร์ สายการบิน VIETJET AIR (VZ)  
\*เคาน์เตอร์เช็คอินอาจมีการเปลี่ยนแปลง โปรดตรวจสอบในบัตรหมายการเดินทางอีกครั้ง โดยมีเจ้าหน้าที่จากทาง  
บริษัทฯ คอยต้อนรับ และอำนวยความสะดวก

**สายการบิน | AIRLINE**





น้ำหนักกระเป๋า

**20**

KG

กระเป๋าขึ้นเครื่อง



**7**

KG

สายการบิน	เลขเที่ยวบิน	สนามบิน	เวลาบิน	ระยะเวลาเดินทาง
<b>vietjet Air</b>	VZ3524	สุวรรณภูมิ – เชียงใต้ (BKKK-PVG)	20:05 - 01:40 +1	4 ชั่วโมง 35 นาที

20.05 น. เดินทางจาก ท่าอากาศยานนานาชาติสุวรรณภูมิ ประเทศไทย สู่ ท่าอากาศยานนานาชาติเซี่ยงไฮ้ผู้ตง ประเทศจีน ใช้เวลาในการเดินทางประมาณ 4 ชั่วโมง 35 นาที (ไม่มีอาหารบริการบนเครื่อง)

01.40+1 น. คณะเดินทางถึง ท่าอากาศยานนานาชาติเซี่ยงไฮ้ผู้ตง ประเทศจีน นำทุกท่านผ่านกรมศุลกากร จากนั้นนำทุกท่านเดินทางเข้าสู่โรงแรมที่พัก

ที่พัก LU'AN GARDEN HOTEL / HOLIDAY INN EXPRESS SHANGHAI หรือเทียบเท่า  
(ระดับมาตรฐาน 4 ดาวประเทศจีน)

วันที่ 2

SHANGHAI DISNEYLAND (รวมรถรับ-ส่ง และบริการไกด์ท้องถิ่น)

B / L / -

เช้า  รับประทานอาหารเช้า ณ ห้องอาหารของโรงแรม (1)

หลังรับประทานอาหารเช้า นำท่านเข้าสู่ SHANGHAI DISNEYLAND สวนสนุกดิสนีย์แลนด์ เชียงใต้  
ให้ท่านได้เพลิดเพลินกับเครื่องเล่นในสวนสนุกเต็มวัน (รวมค่าเข้าบัตรเข้าสวนสนุก-บริการรับส่งพร้อมคณะ)



**รถรับส่ง :** เวลาในการรับ-ส่ง // 08.00 - 20.00 น. (อยู่ถึงแสดงจุดพลุ)

**ตัว :** ตัวดิสนีย์แลนด์ เนื่องจากเป็นบริการรวมรถรับ-ส่ง ทางบริษัทขอสงวนสิทธิ์ในการออกตั๋วแบบ GROUP TOUR

\* ข้อดีคือ จะแยกแถวเฉพาะกรุ๊ปทัวร์ ใช้เวลาน้อยกว่า \*

**หมายเหตุ :** ต้องเช็คอินพร้อมกัน ไม่สามารถซื้อบัตร Early เสริมได้ แต่สามารถซื้อแบบ Access ใน Application ด้วยตนเอง (ในวันที่เดินทางเข้าสวนสนุก)

**DISNEYLAND SHANGHAI ดิสนีย์แลนด์เซี่ยงไฮ้** สวนสนุกแห่งที่ 6 ของดิสนีย์ฯ มีขนาดใหญ่อันดับ 2 ของโลกรองจากดิสนีย์แลนด์ในออร์แลนโด รัฐฟลอริดา สหรัฐอเมริกา และเป็นสวนสนุกดิสนีย์แลนด์แห่งที่ 3 ในเอเชีย สวนสนุกเซี่ยงไฮ้ดิสนีย์แลนด์ มีขนาดใหญ่กว่าฮ่องกงดิสนีย์แลนด์ถึง 3 เท่า ใช้เวลาร่วม 5 ปีในการก่อสร้าง โดยใช้งบทั้งสิ้นราว 5.5 พันล้านเหรียญ หรือราว 180,000 ล้านบาท สวนสนุกแห่งนี้เป็นที่พรีเซ็นของดิสนีย์ร้อยละ 43 ในสวนสนุกมีไฮไลท์ประกอบด้วย Enchanted Storybook Castle ปราสาทดิสนีย์ที่ใหญ่ที่สุดในโลก และมีทั้งหมด 6 ธีมพาร์คด้วยกัน ทั้ง Adventure Isle, Mickey Avenue, Gardens of Imagination Tomorrowland, Treasure Cove และ Fantasyland มีสารพัดเครื่องเล่นหวาดเสียว และแหล่งรวมความบันเทิงที่น่าสนใจ



หมายเหตุ: ทางบริษัทฯ ขอสงวนสิทธิ์ในการปรับเปลี่ยนหรือสลับวันเข้าชมเซี่ยงไฮ้ ดิสนีย์แลนด์ ตามความเหมาะสม อันเนื่องมาจากข้อจำกัดด้านการสำรองบัตรเข้าชมประเภทหมู่คณะ (ตัวกรุ๊ป) หรือกรณีที่วันเข้าชมตรงกับช่วงวันหยุดเสาร์-อาทิตย์ วันหยุดราชการจีน และเทศกาลพิเศษต่างๆ ทั้งนี้ เพื่อหลีกเลี่ยงความแออัดและรักษามลประโยชน์สูงสุดของท่านในการเข้าใช้บริการสวนสนุก

เพื่อความสะดวกและไม่ให้กระทบต่อเวลาในการท่องเที่ยว มีโอกาสวันและมีค่าอิสระตามอัธยาศัย

ที่พัก

LU'AN GARDEN HOTEL / HOLIDAY INN EXPRESS SHANGHAI หรือเทียบเท่า

(ระดับมาตรฐาน 4 ดาวประเทศจีน)

วันที่ 3

สวนสนุกน้ำแข็งหิมะในร่ม YAOXUE ICE AND SNOW WORLD

B / L / -

(รวมรถรับ-ส่ง และบริการไกด์ท้องถิ่น) (รวมค่าเข้า+เครื่องเล่น)

(ไม่รวมค่าใช้จ่ายโซนเล่นสกี)

เช้า  รับประทานอาหารเช้า ณ ห้องอาหารของโรงแรม (2)

หลังรับประทานอาหารเช้า นำท่านเข้าสู่ YAOXUE ICE AND SNOW WORLD ในเชียงใหม่ สวนสนุกหิมะในร่มที่ใหญ่ที่สุดในโลก ให้ท่านได้เพลิดเพลินกับเครื่องเล่นในสวนสนุกเต็มวัน



## YAOXUE ICE AND SNOW WORLD

สวนน้ำแข็งและหิมะในร่มสุดยิ่งใหญ่แห่งเชียงใหม่ ยินดีต้อนรับสู่ "Yaoxue Ice and Snow World" หรือ “โลกแห่งน้ำแข็งและหิมะ หลินก่าง” สถานที่ท่องเที่ยวแนวใหม่สุดล้ำที่ตั้งอยู่ในเขต หลินก่าง (Lingang) เมืองเชียงใหม่ ที่นี่เป็นสวนสนุกน้ำแข็งและหิมะในร่มขนาดใหญ่ ที่สามารถมอบประสบการณ์ฤดูหนาวแบบเต็มอิมเมอร์สिवได้ตลอดทั้งปี ไม่ว่าจะคุณจะมาในฤดูร้อนหรือฤดูใบไม้ผลิ ก็สามารถสนุกกับหิมะได้ตลอดเวลา! ไฮไลท์ของสถานที่ ลานสกีในร่มขนาดยักษ์ เพลิดเพลินกับการเล่นสกีบนลานหิมะกว้างขวาง ที่มีเส้นทางสกีทั้งสำหรับมือใหม่และผู้มีประสบการณ์ พร้อมระบบลิฟต์ที่ทันสมัย และครุฟีกมีอาชีพคอยดูแล Snow Play Zone โซนสนุกสนานสำหรับทุกวัย กับกิจกรรมเล่นหิมะ สไลเดอร์น้ำแข็ง บ้านหิมะ และสนามเด็กเล่นกลางหิมะที่เต็มไปด้วยรอยยิ้มและเสียงหัวเราะ Ice Sculptures & Light Show ตื่นตากับประติมากรรมน้ำแข็งหลากหลายรูปแบบ และโชว์แสงสีเสียงสุดตระการตาท่ามกลางหิมะปloomที่ตกโปรยปรายลงมาเสมือนอยู่ในเทพนิยายเมืองน้ำแข็งจำลอง เดินเล่นชมเมืองน้ำแข็งที่สร้างขึ้นจากน้ำแข็งแกะสลัก เสมือนยกเมืองฤดูหนาวของยุโรปมาไว้ในเชียงใหม่

หมายเหตุ สวนสนุกน้ำแข็งหิมะในร่ม YAOXUE ICE AND SNOW WORLD กิจกรรมเต็มวัน

ราคานี้รวม ค่าเข้า + เครื่องเล่นในโซนหิมะและโซนบันเทิงแล้ว **ไม่รวมค่าใช้จ่ายในโซนเล่นสกี (Ski Zone)**



หมายเหตุ: เพื่อผลประโยชน์ของลูกค้าทุกท่านสำคัญอย่างยิ่ง ทางบริษัทของสวนสโนว์เวิลด์ในการเปลี่ยนแปลงรายการเที่ยวไอซ์แลนด์สโนว์เวิลด์ กรณีที่ตรงกับวันเสาร์หรือวันอาทิตย์ เนื่องจากมีนักท่องเที่ยวค่อนข้างมากเป็นพิเศษ และ ในส่วนของวันธรรมดาการเล่นเครื่องเล่นในแต่ละโซนนั้นก็ขึ้นอยู่กับการจัดการเวลาของลูกค้าอาจทำให้ไม่สามารถเล่นเครื่องเล่นตามที่กำหนดไว้

เพื่อความสะดวกและไม่ให้กระทบต่อเวลาในการท่องเที่ยว มีกลางวันและมีค่ำอิสระตามอัธยาศัย  
ที่พัก CROWNE PLAZA SNOW WORLD HOTEL หรือเทียบเท่า (ระดับมาตรฐาน 5 ดาวประเทศจีน)

วันที่ 4

วัดพระหยกขาว - อาคารพินไม้ - Starbucks Reserve - เรือหรู The Loius Shanghai -  
หอไข่มุก (ผ่านชม) - หาดไ่ว่ทาน - ถนนหนานจิง+ ซุปเปอร์ Pop Mart - เข้าสู่สนามบิน

B / L / -

เช้า  รับประทานอาหารเช้า ณ ห้องอาหารของโรงแรม (3)

นำท่านสู่ **วัดพระหยก** เป็นสถานที่ศักดิ์สิทธิ์ที่ไม่ได้มีเพียงแต่ความสวยงามทางสถาปัตยกรรมเท่านั้น แต่ยังเป็นศูนย์กลางทางจิตวิญญาณที่สำคัญของชาวพุทธในภูมิภาคนี้ โดยวัดพระหยกสร้างขึ้นในปี ค.ศ. 1882 ในสมัยราชวงศ์ชิง โดยมีประวัติที่เชื่อถือได้ว่าการเชิญพระพุทธรูปหยกสององค์จากพม่ามาประดิษฐานยังเมืองเชียงไฮ้ พระพุทธรูปหยกขาวที่ประดิษฐานอยู่ในวัดเป็นพระพุทธรูปขนาดใหญ่ที่แกะสลักจากหยกคุณภาพดีที่สุดในจีน โดยมีความเชื่อว่า พระพุทธรูปนี้มีความศักดิ์สิทธิ์ และเป็นตัวแทนของการนำพาความสงบสุข

### ปักหมุดสายมู

วัดพระหยกขาว เป็นวัดดังที่สายมูนิยมมาขอพรในหลายเรื่อง โดยแต่ละจุดที่วัดจะเด่นในเรื่องที่แตกต่างกัน

### มูยังใจให้ปัง

สำหรับวิธีการไหว้ เจ้าหน้าที่แนะนำว่า เมื่อเข้าประตูวัดมาแล้ว จะเห็นจุดขายธูปอยู่ทางซ้ายมือ เลือกธูปที่ตรงกันพรที่จะขอ ธูปแต่ละกล่องจะมีความหมายที่แตกต่างกัน เมื่อได้ธูปมาแล้ว ให้เดินตรงมาตรงกลาง เริ่มจากจุดนั้นเป็นจุดแรก ให้เริ่มไหว้จากแต่ละจุดเป็นเส้นตรงพอถึงอาคารสุดท้ายแล้วให้ไหว้วนขวากลับมา จุดสุดท้ายจะไปจบที่ห้องโถงที่ประดิษฐานพระพุทธรูปหยกปางสมาธิ ในห้องนี้ห้ามถ่ายรูป สามารถแจ้งพนักงานในห้องนั้นว่าขอถวายน้ำมันตะเกียงสำหรับบูชา (มีค่าใช้จ่าย) ใช้น้ำมันมา อธิษฐานเสร็จแล้วส่งให้พนักงานไปเติมในตะเกียง เดินออกมาจุดธูปด้านนอกเป็นอันเสร็จขั้นตอนการสักการะ

นำท่านสู่ **อาคารพันต้นไม้ออร์คิด** หรือ **เทียนอันเซียนชู่** โครงการสถาปัตยกรรมสุดล้ำริมแม่น้ำชู่โจวในเซี่ยงไฮ้ ออกแบบโดยโทมัส เฮเธอร์วิก สถาปนิกชาวอังกฤษ ตัวอาคารมีพื้นที่กว่า 300,000 ตารางเมตร และประดับด้วยต้นไม้กว่า 1,000 ต้น ซึ่งสามารถดูดซับคาร์บอนไดออกไซด์ได้ถึง 21 ตันต่อปี ได้รับแรงบันดาลใจจากเขาหวงซาน และได้รับการยกย่องว่าเป็นสิ่งมหัศจรรย์ของโลกสมัยใหม่ เปรียบได้กับสวนลอยแห่งบาบิโลนโบราณ



**เที่ยง** 📷 รับประทานอาหารกลางวัน ณ ภัตตาคาร อาหารมือพิเศษ หมูน้าแดง (4)

นำท่านเดินทาง ณ ร้านกาแฟ **Starbucks Reserve Roastery** แห่งแรกในประเทศจีนและเป็นสาขาที่ใหญ่ที่สุดในโลกมีพื้นที่การคั่วกาแฟที่เปิดเผยต่อสายตากลูกค้า เพื่อให้ผู้มาเยือนสามารถเห็นกระบวนการคั่วกาแฟสด ๆ ด้วยตัวเองทำให้สามารถสัมผัสประสบการณ์การผลิตกาแฟระดับพรีเมียมได้อย่างเต็มที่ **(ไม่รวมค่าเครื่องดื่ม)**



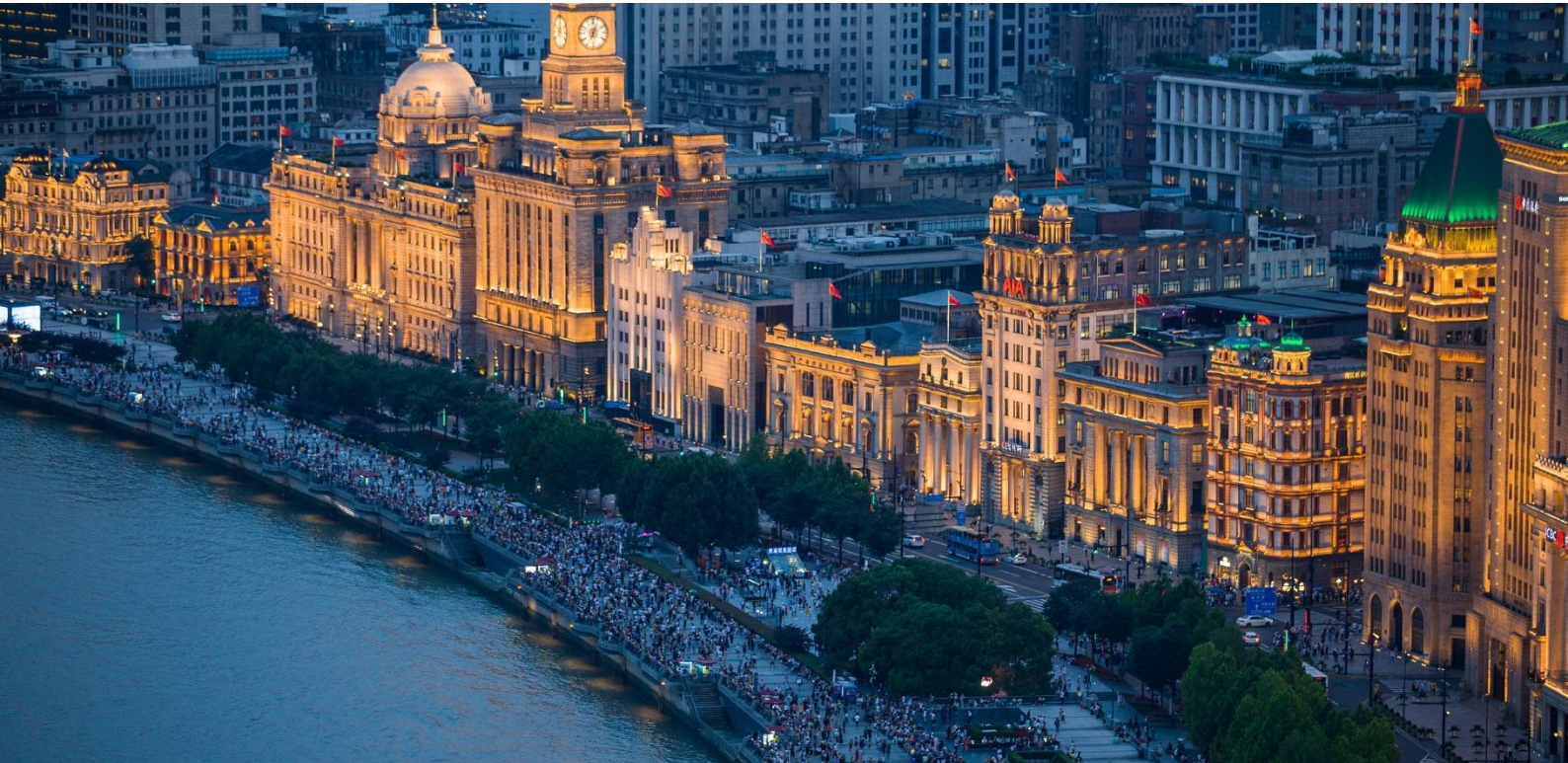
นำท่านเดินทาง**ถ่ายภาพด้านนอก เรือหรู The Loius Shanghai** แลนด์มาร์กใหม่ แหล่งรวมทั้งร้านค้า นิทรรศการ เวิร์กช็อป คาเฟ่และร้านอาหารของแบรนด์ในทีเดียว สำหรับโครงสร้างอาคารภายนอกของเรือจะมีการออกแบบด้วย โมนแกรมโลหะเหมือนกับโครงสร้างทรงแทงพร้อมก็มีดาดฟ้าหน้าลำเรือ และพื้นที่ใช้สอยด้านในจะกินพื้นที่ ทั้งหมดกว่า 17,850 ตารางฟุต และครอบคลุมถึงสามชั้นและจะถูกแบ่งออกอย่างชัดเจน



นำท่าน **ผ่านชม หอไข่มุก** หนึ่งในแลนด์มาร์คสำคัญของนครเซี่ยงไฮ้และประเทศจีน หอไข่มุก หรือหอส่งสัญญาณวิทยุโทรทัศน์ที่สูงที่สุดในโลก โดยมีระดับความสูงที่ 468 เมตร ตั้งตระหง่านอยู่ในย่านผู้ตงริมแม่น้ำหวงผู่ โดยรูปลักษณะของหอไข่มุก โดดเด่นแปลกตาตรงที่มีไข่มุกสีแดงไล่ขนาดที่วางเรียงตัวขึ้นสู่ตัวตึก การผสมผสานสถาปัตยกรรมอันทันสมัยแห่งโลกอนาคตกับศิลปกรรมจีนโบราณเอาไว้อย่างลงตัว



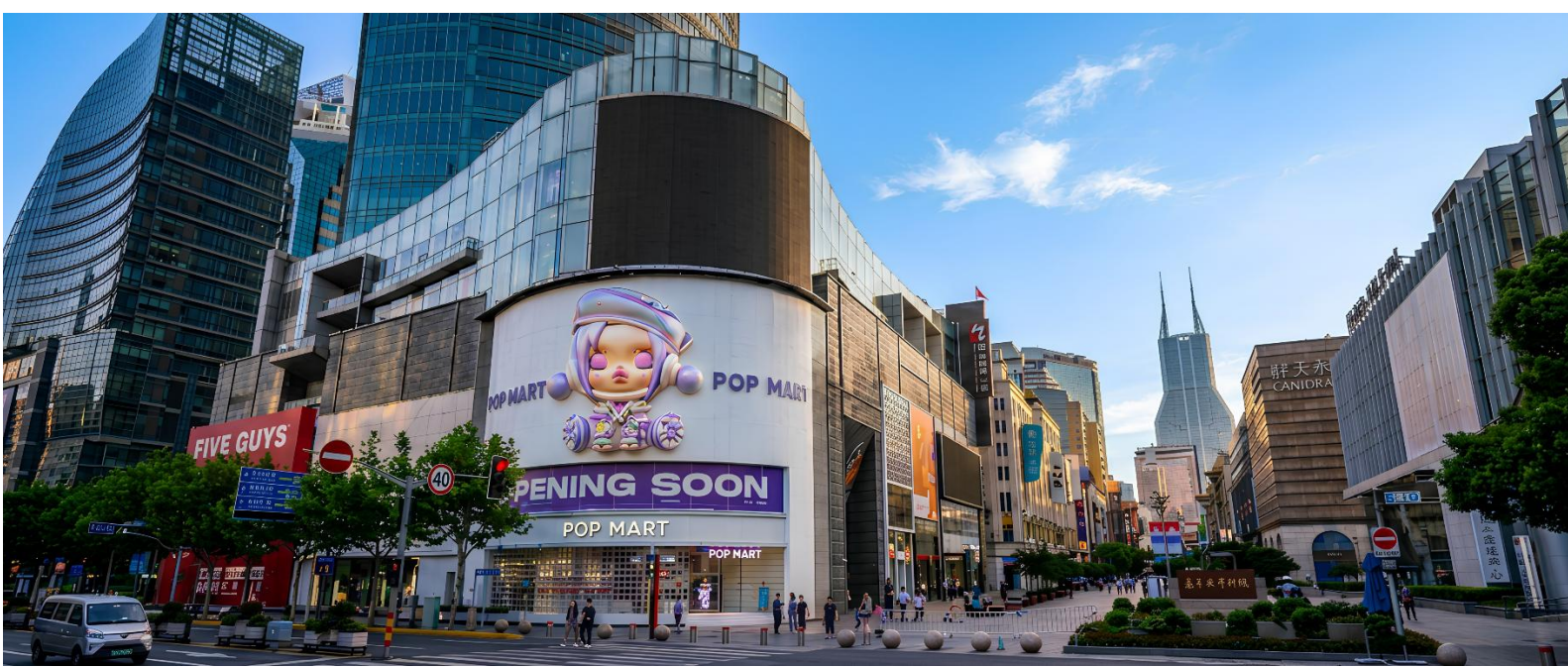
จากนั้นนำท่านเดินทางสู่ **The Bund** หรือที่เรียกว่า **หาดไว่ทาน** ตั้งอยู่ที่เมืองเชียงไฮ้ เป็นบริเวณของจุดชมวิวและทางเดินที่อยู่เลียบบแม่น้ำหวงผู่แม่น้ำสายสำคัญของเชียงไฮ้ อีกทั้งขึ้นชื่อได้ว่าเป็นสถานที่ท่องเที่ยวยอดนิยมของนักท่องเที่ยว เพราะบริเวณนี้สามารถเห็นความสวยงามของหอคอยไข่มุกที่ตั้งอยู่ฝั่งตรงข้ามได้



นำท่านเดินทางสู่ **ถนนหนานจิง หรือ หนานกิง** ย่านช้อปปิ้งที่เก่าแก่และมีชื่อเสียงที่สุดในเชียงไฮ้มีประวัติศาสตร์ยาวนานกว่าร้อยปี ในอดีตเป็นเมืองหลวงเก่าแก่ถึง 10 ราชวงศ์ จึงเต็มไปด้วยโบราณสถานที่สะท้อนความเป็นมาและความรุ่งเรืองในอดีตโดยปัจจุบันกลายเป็นแหล่งช้อปปิ้งขนาดใหญ่ที่ผสมผสานระหว่างศูนย์การค้ากับร้านค้าริมถนนแบบดั้งเดิมได้อย่างลงตัว มีสถานที่สำคัญทางประวัติศาสตร์มากมาย เช่น หอศิลปะ พิพิธภัณฑน์ ในตอนเย็นจะเป็นช่วงที่ร้านค้าและบาร์ต่างๆ กำลังคึกคัก มีนักดนตรีริมถนน เติมไปด้วยแสงสีเสียงเหมาะกับการเดินเล่นชมบรรยากาศ



นอกจากนี้ทุกท่านยังสามารถได้เลือกซื้อสินค้าจาก **POPMART** ร้าน Art Toy ขนาดใหญ่กับ Global Flagship store ร้านตั้งอยู่ที่ ถนนหนานจิง ทุกคนจะได้พบกับ POP Mart อยู่กลางถนนระหว่างสี่แยกไฟแดง ร้านขนาดใหญ่จัดเต็มทุก Character ที่หาในประเทศอื่นยากมาก หรือคอลเลกชันใหม่ ๆ ที่เพิ่งเปิดตัว บางคอลเลกชันที่นี้เป็นแบบ Limited Edition ที่มีเฉพาะในจีนเท่านั้น หรืออาจเปิดตัวที่นี้ก่อนประเทศอื่น ๆ อีกด้วย



เพื่อความสะดวกและไม่ให้กระทบต่อเวลาในการท่องเที่ยว มีคำอิสระตามอัธยาศัยที่ ถนนหนานจิง

ถึงเวลาอันสมควรนำคณะเดินทางไป ทำอากาศยานนานาชาติช่างให้ผู้ตง  
นำคณะเช็คอิน เพื่อเตรียมตัวเดินทางกลับประเทศไทย

สายการบิน	เลขเที่ยวบิน	สนามบิน	เวลาบิน	ระยะเวลาเดินทาง
<b>vietjet Air</b>	VZ3525	เชียงใหม่ - สุวรรณภูมิ (PVG-BKK)	02:40 - 06:10	4 ชั่วโมง 50 นาที

สายการบิน | AIRLINE



**vietjet Air**

น้ำหนักกระเป๋า

**20**  
KG

กระเป๋าขึ้นเครื่อง



**7**  
KG

วันที่ 5 ท่าอากาศยานนานาชาติช่างไห่ผู้ตง -ท่าอากาศยานดอนเมือง

- / - / -

(VZ3525 / PVG-BKK / 02:40 - 06:10)

02.40 น. เดินทางจาก ท่าอากาศยานนานาชาติช่างไห่ผู้ตง ประเทศจีน กลับมายัง ท่าอากาศยานสุวรรณภูมิ ประเทศไทย ใช้เวลาในการเดินทาง 4 ชั่วโมง 30 นาที (ไม่มีอาหารบริการบนเครื่อง)

06.10 น. เดินทางถึง ท่าอากาศยานสุวรรณภูมิ ประเทศไทย โดยสวัสดิภาพพร้อมความประทับใจ

### หมายเหตุสำคัญ

- หากท่านมีความจำเป็นจะต้องซื้อตั๋วเครื่องบินภายในประเทศเพื่อบินไปและกลับจากกรุงเทพฯ กรุณาสอบถามเที่ยวบินเพื่อยืนยันกับทางเจ้าหน้าที่ก่อนทำการจอง และขอความกรุณาให้ท่านซื้อตั๋วเครื่องบินประเภทที่สามารถเลื่อนวันและเวลาเดินทางได้ อันเนื่องมาจากหากเกิดความผิดพลาดจากทางสายการบิน ไม่ว่าจะเป็นการยกเลิกเที่ยวบิน การล่าช้าของสายการบิน การยุบเที่ยวบินรวมกัน ตารางการเดินทางมีการเปลี่ยนแปลง ซึ่งสายการบินพิจารณาสถานการณ์แล้วพบว่าอยู่เหนือการควบคุมของทางสายการบิน หรือจะเป็นเหตุผลเชิงพาณิชย์ หรือเป็นเหตุผลด้านความปลอดภัย ดังนั้นเหตุผลเหล่านี้ อยู่เหนือการควบคุมของบริษัทฯ บริษัทฯ ขอสงวนสิทธิ์ที่จะไม่รับผิดชอบและไม่คืนค่าใช้จ่ายใดๆ ทั้งสิ้น
- อนึ่ง บริษัทฯ จะคอนเฟิร์มกรุ๊ป ประมาณ 5-7 วัน ก่อนเดินทาง ขอภัยในความไม่สะดวก
- ถ้าหากเป็นราคาโปรโมชั่น ไม่สามารถยกเลิกการเดินทางได้ (แต่สามารถเปลี่ยนผู้เดินทางได้ตามเงื่อนไขของสายการบิน)

## สำคัญ! กรุณาอ่านเงื่อนไขแบบท้ายโดยละเอียด เพื่อประโยชน์ของท่าน



หากท่านชำระค่าทัวร์แล้ว ไม่ว่าจะทั้งหมดหรือบางส่วน ทางบริษัทฯ จะถือว่าท่านยอมรับเงื่อนไขแล้วและไม่สามารถเปลี่ยนแปลงเงื่อนไขได้

รายการทัวร์สามารถสลับ ปรับเปลี่ยนหรือคดไปบางรายการ ได้ตามความเหมาะสม โดยไม่ต้องแจ้งให้ทราบล่วงหน้า อันเนื่องมาจากสภาพอากาศ เหตุการณ์ทางธรรมชาติ เหตุการณ์ทางการเมือง สภาพการจราจร เหตุการณ์จากสายการบิน หรือเหตุสุดวิสัยต่างๆ ทั้งนี้จะคำนึงถึงความปลอดภัย ความเป็นไปได้ และผลประโยชน์ของผู้เดินทางเป็นสำคัญ ทางผู้เดินทางจะไม่ฟ้องร้องใดๆ อันเนื่องมาจากได้รับทราบเงื่อนไขก่อนเดินทางแล้ว

**บริษัท ฯ ขอสงวนสิทธิ์เริ่มและจบการให้บริการที่ สนามบินต้นทางไปเท่านั้น**  
ทางบริษัทฯ **ไม่สามารถรับผิดชอบค่าตัวเดินทางภายในประเทศได้ในกรณี** หากเกิดเหตุการณ์เปลี่ยนแปลงได้ขึ้น หากท่านต้องจองตัวเดินทางภายในประเทศ ท่านสามารถสอบถามไฟล์คอนเฟิร์ม สำหรับการเดินทางหลัก เพื่อเป็นแนวทางในการจองตัวภายในประเทศได้ และ **ควรซื้อตั๋วประเภทที่สามารถเลื่อนวันและเวลาในการเดินทางได้**  
**ทั้งนี้ควรเผื่อเวลาในการเดินทาง ก่อนถึงและกลับจากไฟล์การเดินทางหลัก ไม่ต่ำกว่า 6 ชั่วโมง**



# รายละเอียดเพิ่มเติม



หากเป็นโปรแกรมลงร้าน ตามนโยบายการท่องเที่ยวของประเทศจีน ผู้เดินทางต้องมีการเข้าชมสินค้าของทางรัฐบาล อาทิ โรงงานจิลเวลรี่ ร้านหยก ร้านยก ร้านยางพารา เป็นต้น ผู้เดินทางจะต้องมีการเข้าชมสินค้าของทางรัฐบาล \*ที่ระบุไว้ในรายการทัวร์ทั้งหมด\* ซึ่งทางบริษัทจำเป็นต้องระบุไว้ หากซื้อหรือไม่ซื้อขึ้นอยู่กับความพึงพอใจของท่าน (ใช้เวลาแต่ละร้านไม่เกิน 90 นาที)

หากท่านใดไม่เข้าร้านดังกล่าวจะต้องจ่ายค่าทัวร์เพิ่ม เนื่องจากมีผลต่อราคาทัวร์ทางบริษัท ฯ ขอสงวนสิทธิ์ คิดค่าดำเนินการเป็นเงิน 500 หยวน/ร้าน และทางบริษัทฯ จะขอถือว่าท่านรับทราบและยอมรับเงื่อนไขดังกล่าว



เนื่องจากทัวร์ครั้งนี้มีจุดประสงค์เพื่อเดินทางท่องเที่ยวเป็นหมู่คณะเท่านั้น หากต้องการแยกตัวออกจากคณะเดินทางโดยไม่ลงร้านรัฐบาล บริษัทขอสงวนสิทธิ์คิดค่าดำเนินการแยกท่องเที่ยวเป็นเงิน 500 หยวน/คน/ร้าน



หากเกิดความล่าช้าของสายการบิน หรือสายการบินยกเลิกเที่ยวบิน ไม่ว่าจะเป็นการกักกลางจลหรือภัยพิบัติธรรมชาติ ซึ่งท่านต้องยอมรับในเงื่อนไข ในกรณีเกิดเหตุสุดวิสัยอาจมีการปรับเปลี่ยนโปรแกรมตามความเหมาะสม



หากท่านใช้บริการทางบริษัทไม่ครบ เช่น ไม่ทานอาหาร ไม่เที่ยวตามโปรแกรม ทางบริษัทฯ ขอสงวนสิทธิ์ไม่รับผิดชอบใดๆทั้งสิ้น เนื่องจากค่าใช้จ่ายทั้งหมดทางบริษัทได้ทำการชำระก่อนออกเดินทางเรียบร้อยแล้ว



ผู้เดินทางอายุไม่ถึง 18 ปีบริบูรณ์ ไม่ได้เดินทางกับบิดา มารดา ต้องมีจดหมายยินยอมให้บุตรเดินทางไปต่างประเทศจากบิดาหรือมารดาแนบมาด้วย



โปรดตรวจสอบทุกครั้งก่อนจองทัวร์ท่านสามารถเดินทางออกนอกประเทศได้หรือไม่ หากมีคดีความที่ไม่อนุญาตให้ท่านเดินทางออกนอกประเทศค่าไต่ ด้วยเหตุนี้เป็นการคุ้มครองของทางบริษัทฯ ดังนั้นบริษัทฯ จะไม่รับผิดชอบใดๆทั้งสิ้น



กรณีหญิงตั้งครรภ์ ท่านจะต้องมีใบรับรองแพทย์ ระบุชัดเจนว่าท่านสามารถเดินทางออกนอกประเทศได้ รวมถึงรายละเอียดอายุครรภ์ที่ชัดเจน สิ่งนี้อยู่เหนือการควบคุมของบริษัทฯ ดังนั้นบริษัทฯ จะไม่รับผิดชอบใดๆทั้งสิ้น




**ค่าใช้จ่ายส่วนตัวของผู้เดินทาง**  
 ค่าโทรศัพท์, ค่าซักรีด, มินิบาร์ภายในห้องพัก  
 ที่วีช่องพิเศษ และค่ายานพาหนะ ฯลฯ



**ค่าทำหนังสือเดินทาง**  
 ค่าวีซ่าและค่าดำเนินการยื่นขอวีซ่า



**ค่าใช้จ่ายซึ่งอยู่เหนือการควบคุมของบริษัทฯ**  
 การนัดหยุดงาน ความล่าช้าของสายการบิน การประท้วง  
 การจลาจล อุบัติเหตุทางธรรมชาติ  
 การถูกปฏิเสธไม่ให้ออกเข้าเมืองจากเจ้าหน้าที่ตรวจคนเข้าเมือง  
 และ เจ้าหน้าที่กรมแรงงานทั้งในประเทศ และ ต่างประเทศ

**ค่าใช้จ่ายที่เกี่ยวข้องกับภาษี**

- ค่าภาษีน้ำมัน ค่าภาษีสนามบิน ที่สายการบินเรียกเก็บเพิ่ม ภายหลังจากที่บริษัทฯ ได้ออกขายโปรแกรมทัวร์ไปแล้ว
- ค่าภาษีมูลค่าเพิ่ม 7% และ หัก ณ ที่จ่าย 3%



**ค่าน้ำหนักกระเป๋า**  
 ที่เกินกว่าสายการบินกำหนด  
 หรือ สัมภาระใหญ่กว่ามาตรฐาน



**สำคัญ**  
 กรุณาอ่านท้ายโปรแกรม โดยละเอียด เพื่อผลประโยชน์ ของตัวท่านเอง

ค่าทิปไกด์ท้องถิ่นและคนขับรถท้องถิ่น

**1,500**  
 (บังคับตามระเบียบธรรมเนียมของประเทศ)

**Tour Leader [TL]**  
 ท่านสามารถให้ทิปได้ตามความพึงพอใจของท่าน





# อัตราค่าบริการนี้รวม



## ค่าตัวเครื่องบินโดยสารชั้นประหยัด ไป-กลับ พร้อมคนละรวมค่าภาษีสนามบิน และค่าธรรมเนียมเชื้อเพลิง

**ยกเว้น** หากมีการประกาศปรับขึ้นจากทางสายการบินจะมีการเรียกเก็บเพิ่มเติมจากท่านภายหลัง และเนื่องจากเป็นตั๋วกรุ๊ปไม่สามารถ อัพเกรดที่นั่งได้ และไม่สามารถเลื่อนวันเดินทางได้ ท่านต้องไป-กลับพร้อมกรุ๊ปเท่านั้น ทั้งนี้เป็นไปตามเงื่อนไขของสายการบิน



น้ำหนักกระเป๋า โหลดใต้ท้องเครื่องท่านละ

**20 KG.**

(น้ำหนักขึ้นอยู่กับสายการบินที่ใช้ในการเดินทาง)



สัมภาระขึ้นเครื่อง

**น้ำหนักไม่เกิน 7 กิโลกรัม**

(เงื่อนไขเป็นไปตามที่สายการบินกำหนด)



## ค่าโรงแรมที่พัก

ค่าที่พักตามที่ระบุในรายการหรือเทียบเท่าระดับเดียวกัน (พักห้องละ 2 ท่าน) หากประเภทห้องที่ท่านริเคิวสมาเต็ม อาทิ เช่น ริเคิวสห้องพักเป็น TWIN BED หรือ DOUBLE BED ทางบริษัทขอสงวนสิทธิ์ในการปรับประเภทห้องพักเป็นตามที่มีโรงแรมมีอยู่ โดยไม่ต้องแจ้งให้ทราบล่วงหน้า

**\*\*ห้องTRIPLE ถึงอยู่กับโรงแรมนั้นว่าห้องจะเป็นแบบใด แต่ลูกค้าที่จองห้อง TRIPLE ได้นอน 3 ท่านแน่นอน ทางบริษัทขอสงวนสิทธิ์ในการปรับประเภทห้องพัก เป็นตามที่มีโรงแรมมีอยู่ โดยไม่ต้องแจ้งให้ทราบล่วงหน้า\*\***



ตัวอย่างรูปภาพรถ 1 ชั้น

## ค่ารถโค้ชปรับอากาศนำเที่ยว

รับส่งตามรายการที่ระบุไว้ในโปรแกรมทัวร์

หัวหน้าทัวร์คอยอำนวยความสะดวกให้แก่ทุกท่านตลอดการเดินทาง ตั้งแต่เช็คอินที่สนามบิน ถึงสายพานรับสัมภาระ



## ค่าอาหาร

ตามรายการที่ระบุไว้ในโปรแกรมทัวร์



## ค่าประกันการเดินทาง

วงเงินประกันท่านละ 1,000,000 บาท  
ค่าประกันอุบัติเหตุและค่ารักษาพยาบาลคุ้มครองเฉพาะกรณีที่ได้รับอุบัติเหตุระหว่างการเดินทาง ไม่คุ้มครองถึงการสูญเสียชีวิตทรัพย์สินส่วนตัวและไม่คุ้มครองโรคประจำตัวของผู้เดินทาง (เงื่อนไขตามกรมธรรม์)



กรุ๊ปที่เดินทาง 10 ท่านขึ้นไป



## น้ำดื่มวันละ 1 ขวด

เฉพาะวันที่ให้บริการทัวร์เท่านั้น



## ค่าธรรมเนียมเข้าชมสถานที่

ตามรายการที่ระบุไว้ในโปรแกรมทัวร์



## ไกด์ท้องถิ่นที่พูดภาษาท้องถิ่น

เฉพาะวันที่ให้บริการทัวร์เท่านั้น





## การสำรองที่นั่ง / การชำระมัดจำและชำระส่วนที่เหลือ

กรุณาสำรองที่ **มัดจำท่านละ 10,000 บาท** หลังจากจอง

เพื่อสำรองสิทธิ์ในการเดินทาง และชำระส่วนที่เหลือทั้งหมดก่อนออกเดินทาง 30 วัน มิเช่นนั้น

บริษัทฯ จะถือว่าท่าน ยกเลิกการเดินทางโดยอัตโนมัติท่านจะโดนยึดมัดจำโดยที่ท่านจะไม่สามารถเรียกร้องใดๆ คืนได้

อันเนื่องมาจากบริษัทฯ จำเป็นที่จะต้องสำรองจ่ายค่าใช้จ่ายในส่วนของที่พักรถและตัวเครื่องบินไปก่อนหน้านั้น แล้ว หากท่านสำรองที่นั่งน้อยกว่า 30 วัน ทางบริษัทฯ เรียกเก็บยอดเต็มจำนวนทันที

หลังจากทำการจองแล้ว กรุณาเตรียมเอกสารสำหรับการเดินทางให้พร้อม เช่น หน้าพาสปอร์ตเพื่อออกตั๋วหรือคำขอพิเศษเพิ่มเติมต่างๆ ให้แก่พนักงานขาย และหากท่านชำระเงินเข้ามาไม่ว่าจะบางส่วนหรือทั้งหมด บริษัทฯ จะถือว่าท่านได้ยอมรับเงื่อนไขที่ระบุไว้ทั้งหมดนี้แล้ว



## การชำระเงินเพิ่ม กรณีกลุ่มเดินทางอาชีพพิเศษ

เนื่องจากเป็นกรุ๊ปลงร้านค้า ซึ่งมีงบสนับสนุน ในการลงร้านค้า โดยทางร้านมีการตั้งข้อกำหนดกลุ่มอาชีพพิเศษดังนั้น ขอสงวนสิทธิ์ในการชำระเงินเพิ่ม **ท่านละ 5,000 บาท** หากเป็น กรุ๊ปอาชีพพิเศษ เช่น นักเรียน นักศึกษา , ธุรกิจขายตรง , OUTING พนักงานบริษัทเอกชน , ดีลเลอร์ (ตัวแทนจำหน่าย) , สายประกันชีวิต หรือธนาคาร , ข้าราชการ , กรุ๊ปดูงาน , หมอ พยาบาล หากไม่มีการแจ้งและทราบภายหลัง หรือ เจตนาไม่แจ้งทางบริษัท ขอสงวนสิทธิ์ในการ **ปรับเพิ่ม 2 เท่า (10,000 บาทต่อท่าน)**

กรณีผู้เดินทางต้องการความช่วยเหลือเป็นพิเศษ อาทิเช่น **การใช้วีลแชร์ กรุณาแจ้งบริษัทฯ อย่างน้อย 7 วันก่อนการเดินทาง** มิฉะนั้นบริษัทฯ จะไม่สามารถจัดการล่วงหน้าได้ เนื่องจากการขอใช้วีลแชร์ในสนามบินนั้น ต้องมีขั้นตอนในการขอล่วงหน้า และบางสายการบินอาจมีการเรียกเก็บค่าใช้จ่ายทั้งทางสนามบินในไทยและในต่างประเทศ ซึ่งผู้เดินทางสามารถสอบถามกับเจ้าหน้าที่ได้โดยตรงก่อนทำการจอง และหากในขณะของท่านมีผู้ต้องการดูแลพิเศษ เช่น ผู้ที่นั่งรถเข็น (Wheelchair), เด็ก, ผู้สูงอายุและผู้ที่มีโรคประจำตัวหรือไม่สะดวกในการเดินทางท่องเที่ยวในระยะเวลาเกินกว่า 4 - 5 ชั่วโมงติดต่อกัน ท่านและครอบครัวต้องให้การดูแลสมาชิกภายในครอบครัวของท่านเอง เนื่องจากการเดินทางเป็นหมู่คณะ หัวหน้าทัวร์มีความจำเป็นต้องดูแลคณะทัวร์ทั้งหมด



## การรับการดูแลเป็นพิเศษ

## การถูกปฏิเสธ ในการเข้าหรือออกประเทศ



ในกรณีที่กองการตรวจคนเข้าเมืองปฏิเสธมิให้ท่านเดินทางเข้าหรือออกประเทศ ไม่ว่าจะประเทศไทยหรือต่างประเทศก็ตาม บริษัทฯ ขอสงวนสิทธิ์ในการไม่คืนค่าทัวร์ไม่ว่าจะกรณีใดๆ ก็ตาม ซึ่งการตรวจคนเข้าเมืองนั้นเป็นสิทธิ์ของเจ้าหน้าที่ของรัฐของประเทศนั้นๆ และขอแจ้งให้ผู้เดินทางทราบว่าทางบริษัทฯ และมัคคุเทศก์หรือหัวหน้าทัวร์ ไม่มีสิทธิ์ที่จะช่วยเหลือใดๆ ทั้งสิ้น เพราะอำนาจการตัดสินใจเป็นของเจ้าหน้าที่ทางกองการตรวจคนเข้าเมืองโดยเด็ดขาด อนึ่ง ทางบริษัทฯ มีจุดประสงค์ที่ทำธุรกิจเพื่อการท่องเที่ยวเท่านั้น ไม่สนับสนุนให้ลูกค้าเดินทาง เข้า-ออกประเทศอย่างผิดกฎหมาย และ หนังสือเดินทางจะต้องมีอายุเหลือไม่น้อยกว่า 6 เดือนและมีหน้าแสดมปีไม่น้อยกว่า 5 หน้า **กระดาษ**

## การงดเว้นการร่วมทริปบางรายการ

หากผู้เดินทางงดเว้นการร่วมทริปบางสถานที่ในรายการใด พร้อมคณะผู้เดินทางอื่น ท่านจะไม่สามารถเรียกร้องค่าบริการใดๆ ได้ทั้งสิ้น บริษัทฯ จะถือว่าท่านประสงค์ที่จะสละสิทธิ์และไม่ร่วมเดินทางพร้อมคณะ





# เงื่อนไขการยกเลิกการจอง

**ไม่สามารถยกเลิกการเดินทางได้  
เนื่องจากเป็นราคาโปรโมชั่น**



**(แต่สามารถเปลี่ยนชื่อผู้เดินทางได้ 21 วัน ก่อนการเดินทาง)**

กรณีเจ็บป่วยกระทันหัน จนไม่สามารถเดินทางได้ ซึ่งจะต้องมีใบรับรองแพทย์จากโรงพยาบาลรับรอง ทางบริษัทจะทำการเลื่อนการเดินทางของท่านไปยังคณะต่อไป แต่ทั้งนี้ท่านต้องเสียค่าใช้จ่ายที่ไม่สามารถยกเลิกหรือเลื่อนการเดินทางได้ตามความเป็นจริง ในกรณีเจ็บป่วยกระทันหัน ล่วงหน้าเพียง 7 วันทำการ ทางบริษัท ขอสงวนสิทธิ์ในการคืนเงินทุกกรณี

## เงื่อนไขพิเศษเพิ่มเติมสำคัญ!!



### เงื่อนไขการออกเดินทาง

ในแต่ละเส้นทางจะมีการกำหนดผู้เดินทางขั้นต่ำของการออกเดินทาง โดยในทัวร์นี้ **กำหนดให้มีผู้เดินทางขั้นต่ำ 10 ท่าน** หากมีผู้เดินทางไม่ถึงที่กำหนด บริษัทฯ ขอสงวนสิทธิ์ในการเพิ่มค่าทัวร์ หรือ เลื่อนการเดินทาง หรือ ยกเลิกการเดินทาง หากท่านมีไฟล์ทบินภายในประเทศแต่มีได้แจ้งให้เราทราบล่วงหน้าก่อนทางบริษัทฯ จะไม่รับผิดชอบใดๆ ทั้งสิ้น ดังนั้นกรุณาสอบถามยืนยันการออกเดินทางก่อนจองไฟล์ทบินภายในประเทศทุกครั้ง

หากท่านมีความจำเป็นจะต้องซื้อตั๋วเครื่องบินภายในประเทศ เพื่อบินไปและกลับจากกรุงเทพฯ กรุณาสอบถามเที่ยวบินเพื่อยืนยันกับเจ้าหน้าที่ก่อนทำการจองและ **ขอแนะนำให้ท่านซื้อตั๋วเครื่องบินประเภทที่สามารถเลื่อนวันและเวลาเดินทางได้** อันเนื่องมาจากหากเกิดความผิดพลาดจากทางสายการบิน การล่าช้าของสายการบิน การยุบเที่ยวบินรวมกัน ตารางการเดินทางมีการเปลี่ยนแปลง ซึ่ง สายการบินพิจารณาสถานการณ์แล้วพบว่าอยู่เหนือการควบคุมของทางสายการบิน หรือจะเป็นเหตุผลเชิงพาณิชย์ หรือเป็นเหตุผลด้านความปลอดภัย ดังนั้น เหตุผลด้านความปลอดภัย เหตุผลเหล่านี้ อยู่เหนือการควบคุมของบริษัทฯ บริษัทฯ ขอสงวนสิทธิ์ที่จะไม่รับผิดชอบและไม่คืนค่าใช้จ่ายใดๆ ทั้งสิ้น อนึ่ง บริษัทฯ จะยืนยันกรุ๊ปออกเดินทางประมาณ 3-5 วันก่อนเดินทาง หากไม่มั่นใจกรุณาสอบถามพนักงานขายโดยตรง



### หากกรุ๊ปคอนเฟิร์มแล้วไม่สามารถเลื่อนการเดินทางได้

หากกรุ๊ปคอนเฟิร์มเดินทางแล้วนั้น ท่านจะไม่สามารถเลื่อนการเดินทางได้ ไม่ว่าจะเปิดเหตุการณ์ใดๆ ต่อท่านก็ตาม อันเนื่องมาจาก การคอนเฟิร์มของกรุ๊ปนั้นประกอบจากตัวเลขการจองการเดินทางของท่าน หากท่านถอนตัวออกทำให้กรุ๊ปมีค่าใช้จ่ายเพิ่มเติมขึ้น หรืออาจทำให้กรุ๊ปไม่สามารถออกเดินทางได้ ดังนั้น ทางบริษัทฯ ขอสงวนสิทธิ์มีอนุญาตให้เลื่อนวันเดินทางใดๆ ได้ทั้งสิ้นและเก็บค่าใช้จ่ายทั้งหมดตามจำนวนเงินของราคาทัวร์

### การชำระเงินหมายถึงการยืนยันจำนวนผู้เดินทาง ไม่สามารถปรับเปลี่ยนได้

การชำระเงินเข้ามานั้น หมายถึงท่านได้ยอมรับข้อเสนอและยืนยันจำนวนตามที่ท่านได้จองเข้ามา หากท่านชำระเงินเข้ามาแล้วจะไม่สามารถเปลี่ยนแปลงจำนวนของผู้เดินทางได้และหากมีความจำเป็นจะต้องเปลี่ยนแปลงท่านจะยินยอมให้ทางบริษัทฯ คิดค่าใช้จ่ายที่ทางบริษัทเสียหาย รวมถึงค่าเสียเวลาในการขาย อย่างน้อยที่สุดเท่าจำนวนเงินมัดจำ ทั้งนี้ทั้งนั้นให้เป็นไปตามเงื่อนไขของบริษัทฯ

บริษัทฯ จะไม่รับผิดชอบใดๆ ทั้งสิ้น หากเกิดกรณีความล่าช้าจากสายการบิน, การยกเลิกบิน, การประท้วง, การนัดหยุดงาน, การก่อการจลาจล, ภัยธรรมชาติ, การนำสิ่งของผิดกฎหมาย ซึ่งอยู่นอกเหนือความรับผิดชอบของบริษัทฯ และ บริษัทฯ จะไม่รับผิดชอบใดๆ ทั้งสิ้น หากเกิดสิ่งของสูญหาย อันเนื่องเกิดจากความประมาทของท่าน, เกิดจากการโจรกรรม และ อุบัติเหตุจากความประมาทของนักท่องเที่ยวเอง

# ข้อมูลเพิ่มเติม

## สกุลเงิน ประเทศจีน

# CHINA



ความแตกต่างระหว่าง RMB (RENMINBI), CNY (CHINESE YUAN) และเงินหยวน

- RMB หรือ Renminbi (เหรินหมินปี้) เป็นชื่อค่าเงินทางการของ สาธารณรัฐประชาชนจีน ซึ่งเป็นชื่อที่คนจีนนิยมเรียก
- CNY มาจาก Chinese Yuan เป็นชื่อเรียกสกุลเงินตามมาตรฐานสากลที่ทางธนาคารหรือร้านแลกเปลี่ยนจะแสดงค่าเงินนี้

**เงินหยวน** เป็นหน่วยเงินของสกุลเงินดังกล่าว ดังนั้น เมื่อไปแลกเงิน ให้มองหาสกุลเงิน CNY แต่เมื่อเที่ยวจีนและซื้อของกับทางร้านค้าให้เรียกหน่วยเงินที่จ่ายว่า หยวน

## ช่องทางการจ่ายเงินภายในประเทศจีน

### เงินสด

อัตราการแลกเปลี่ยน 1 หยวน เท่ากับ **ประมาณ 5-6 บาท** โดยธนบัตรของจีนจะแบ่งออกเป็น 100, 50, 20, 10, 5 และ 1 หยวน

### คิวอาร์โค้ด

ปัจจุบันร้านค้าส่วนใหญ่จึงนิยมรับชำระเงินด้วยระบบอเพย์เมนต์ แอปพลิเคชันที่แนะนำคือ Alipay และ WeChat เพื่อใช้งานที่ประเทศจีน ซึ่งสามารถผูกบัตรเครดิต VISA และ Mastercard ได้ด้วย

### บัตรเครดิต

การใช้บัตรเครดิตที่ออกโดยธนาคารของไทยยังคงเป็นหนึ่งในทางเลือกที่ดีที่สุด เพื่อให้ทุกการใช้จ่ายสะดวก รวดเร็ว ควรเลือกบัตรที่มีระบบการชำระเงินมาตรฐานสากล ซึ่งสามารถใช้ได้เฉพาะโรงแรมหรือห้างสรรพสินค้าใหญ่ๆ เท่านั้น

### บัตร Travel Card

สำหรับผู้ที่เดินทางไปต่างประเทศบ่อยๆ บัตรเดบิตประเภท Travel Card สามารถแลกเงินเป็นสกุลท้องถิ่นใส่ไว้ในบัตร เวลาซื้อของในจีน ผู้ถือบัตรจึงไม่ต้องเสียค่าความเสี่ยงจากการแปลงสกุลเงิน

## ประเทศจีนเวลาเร็วกว่าประเทศไทย 1 ชั่วโมง

เพื่อสะดวกต่อการนัดหมาย เมื่อเดินทางถึงสนามบิน ณ ประเทศจีน ไม่ต้องปรับเวลา เวลาที่ประเทศเวียดนามเท่ากับไทย



## ปลั๊กไฟประเทศจีน



ไฟฟ้าในเมืองจีนเป็นระบบ 220 V แบบ 3 ขา คือ จะมีสายดินด้วย (บางโรงแรมจะใช้ระบบเดียวกับเมืองไทย)



## SIM 2 FLY

อินเทอร์เน็ตไม่ลดสปีด

สามารถซื้อซิมการ์ดสำหรับใช้งานในประเทศจีนได้ที่เคาน์เตอร์สนามบิน

(ทั้งนี้ หากต้องการข้อมูลเพิ่มเติมเกี่ยวกับการใช้งานหรือการเลือกแพ็คเกจ สามารถสอบถามหัวหน้าทัวร์เพื่อขอคำแนะนำเพิ่มเติมได้ค่ะ)

ก่อนออกเดินทาง อย่าลืมเพิ่มความอุ่นใจให้กับทริปของคุณ ด้วยประกันการเดินทางต่างประเทศ ที่พร้อม

ดูแลตลอดการเดินทาง

เบี้ยประกันเริ่มต้นเพียงไม่กี่ร้อยบาท แต่ให้ความคุ้มครองหลักแสนถึงหลักล้านบาท

**"...เพราะอุบัติเหตุและเหตุไม่คาดฝันเกิดขึ้นได้เสมอ การมีประกันการเดินทาง**

**จึงไม่ใช่ค่าใช้จ่าย แต่คือความอุ่นใจตลอดทั้งทริป..."**

สนใจทำประกันการเดินทาง สแกนเลย



**PRO BOOKING CENTER**  
Travel Insurance

**เดินทางอุ่นใจ**  
จ่ายเพียงหลักร้อย แต่คุ้มครองสูงหลักล้าน

**เพียงซื้อประกันการเดินทาง**

- ✓ ครอบคลุมประกันสุขภาพ
- ✓ เจ็บป่วยสามารถเข้ารับการรักษาได้ทันที

**BOOK NOW**

# ไปจีน อย่าลืมสิ่งนี้



**VPN หรือ แพคเกจโรมมิ่ง  
ที่ทะลุบล็อก**

ในจีนแผ่นดินใหญ่บล็อกโซเชียลมีเดียและบริการทั้งหมด ของฝรั่ง เช่น FACEBOOK INSTAGRAM GOOGLE MAPS LINE และ YOUTUBE ก่อนไปต้องเตรียมVPNให้พร้อม แนะนำซื้อeSIM สำหรับเที่ยวจีน แบบที่สามารถใช้งานแอปพลิเคชันเหล่านั้นได้

**แอปพลิเคชันจ่ายเงิน**

ประเทศจีนเป็นสังคมไร้เงินสด การใช้จ่ายเงินสดอาจไม่สะดวกในหลายพื้นที่ ควรดาวน์โหลดแอปพลิเคชันอย่าง ALIPAY WECHAT TRUE MONEY และควรผูกบัตรเครดิตให้เรียบร้อยก่อนเดินทางไปถึง

**พาวเวอร์แบงก์**

ต้องมีขนาดระบุชัดเจน และห้ามเกิน 20,000mAh

ต้องพกขึ้นเครื่องบินเท่านั้น ห้ามโหลดใต้ท้องเครื่อง ต้องมีสัญลักษณ์ CCC ถึงจะนำเข้าจีนได้

**ของใช้ส่วนตัว**

ทิชชูเปียกและทิชชูแห้ง สิ่งของจำเป็นอันดับหนึ่งเพราะห้องน้ำสาธารณะหลายแห่งในจีนอาจไม่มีกระดาษชำระให้

ยาแก้ปวด ยาลดกรด ยาแก้ท้องเสีย และยาประจำตัว พร้อมฉลากภาษาอังกฤษ (เผื่อกรณีฉุกเฉิน)

ของใช้กันหนาว เช็กสภาพอากาศปลายทางก่อนไปให้ดี หากไปช่วงฤดูหนาวหรือเมืองทางเหนือ ควรเตรียมเสื้อโค้ท รองเท้ามั่นแปะ ความร้อน ถุงมือ และผ้าพันคอให้พร้อม

**ของต้องห้าม**

บุหรี่ไฟฟ้าและน้ำยา บุหรี่ไฟฟ้า

สินค้าละเมิดลิขสิทธิ์หรือของปลอม

สื่อลามกอนาจาร

อาหาร



