



No.11/13488

ปักกิ่ง-ต้าเหลียน

2 ICONIC

เขตก้อนเมืองหลวง ตะลุยวนีสมาเมืองจีน

5 วัน 3 คืน นั่งรถไฟความเร็วสูง 2 ๗



ไฮไลท์

เดินทาง

24 - 28 ก.ค. 69 31,900	04 - 08 ก.ย. 69 27,900
07 - 11 ส.ค. 69 31,900	11 - 15 ก.ย. 69 27,900
21 - 25 ส.ค. 69 31,900	18 - 22 ก.ย. 69 28,900

ทริปเดียวเที่ยว 2 เมือง ปักกิ่ง-ต้าเหลียน • เทียนจินฟิลาฮาร์โมนี • เมืองเวนิสแห่งต้าเหลียน • สัมผัสประสบการณ์ขึ้นกำแพงเมืองจีนด่านจวิยงกวน • ช้อปปิ้ง ซิม ซิล ที่ถนนโบราณตงกวนและย่านซานหลี่ถู่



ราคาเริ่มต้น

27,900

ZUPEK-CA008 | บิน Full Service AIR CHINA | ไม่ลงร้านช้อปปิ้ง | พักโรงแรม ระดับ 4 ดาว | เมนูพิเศษ เปิดปักกิ่ง, Michelin Guide ร้าน Tao Tao Ju

Last update PDF: 04-Jul-2026
 หมายเหตุ: * โปรแกรมอาจมีการเปลี่ยนแปลง สถานที่ โรงแรม ข้อมูลการบิน ช่วงเดินทาง ราคา * เพื่อความถูกต้องกรุณาตรวจสอบกับพนักงานขายทุกครั้ง



No.11/13488

2 ICONIC ปักกิ่ง-ต้าเหลียน เข้กอนเมืองหลวง ติลยวนนิสเมืองจีน

5วัน 3คืน นั่งรถไฟความเร็วสูง 2 ๗



เดิแทว

24 - 28 ก.ค. 69 31,900	04 - 08 ก.ย. 69 27,900
07 - 11 ส.ค. 69 31,900	11 - 15 ก.ย. 69 27,900
21 - 25 ส.ค. 69 31,900	18 - 22 ก.ย. 69 28,900

ไฮไลท

ทริปเดียวเทียวง 2 เมือง ปักกิ่ง-ต้าเหลียน • เทียวงจิบฟีลยุโรป
ณ เมืองเวนิสแห่งต้าเหลียน • สัมผัสประสบการณ์ขึ้นกำแพงเมืองจีน
ค่านจวียงทวน • ซ้อป ซิม ซิล ที่ถนนโบราณตงทวนและย่านชานหลู่ทวน



พระราชวังฤดูร้อน
อี่เต๋อเฉ้ววัน



จัตุรัสซิงไฉ่



นังรถราง
เมืองตาเหลียน



ทำเรือประมง
ตาเหลียน

ราคาเริ่มต้น 27,900

2UPEK-CA008

บิน Full Service
 AIR CHINA

ไม่ลงร้านซ้อป

พัทโรงนบ
ระดับ 4 ดาว

เมนูพิเศษ
เปิดปักกิ่ง, Michelin Guide
ร้าน Tao Tao Ju

2U CENTER
No.11/13483

2 ICONIC
ปักกิ่ง-ต้าเหลียน
เขื่อนเมืองหลวง ทะเลวนิสมเมืองจีน

5 วัน 3 คืน นั่งรถไฟความเร็วสูง 2 ขบวน

เดินทาง

24 - 28 ก.ค. 69 31,900	04 - 08 ก.ย. 69 27,900
07 - 11 ส.ค. 69 31,900	11 - 15 ก.ย. 69 27,900
21 - 25 ส.ค. 69 31,900	18 - 22 ก.ย. 69 28,900

ไฮไลท์

ทริปเดียวเที่ยว 2 เมือง ปักกิ่ง-ต้าเหลียน • เที่ยวจับฟีลยุโรป
ณ เมืองเวนิสแห่งต้าเหลียน • สัมผัสประสบการณ์กินกำแพงเมืองจีน
ด่านจวิ๋ยกวน • ซ้อป ชิม ชิล ที่ถนนโบราณคกงวนและย่านชานหลี่ถุน

2UPEK-CA008 | **AIR CHINA** | **ไม่มีร้านช้อปปิ้ง** | **ระดับ 4 ดาว** | **เบญจมาศ**
เปิดปักกิ่ง, Michelin Guide
5 ดาว Tao Tao Ju

วัน	โปรแกรมการเดินทาง	เช้า	เที่ยง	ค่ำ	โรงแรมที่พัก
1	กรุงเทพฯ (สนามบินสุวรรณภูมิ)			✈	
2	กรุงเทพฯ – ปักกิ่ง (CA980 :01.30 - 07.30) – (รถไฟความเร็วสูงปักกิ่ง – ต้าเหลียน G3631: 11.14-15.56) – ต้าเหลียนไนท์มาร์เก็ต	🕒 Set Box	🕒 บน รถไฟ	X	Dalian Dongguan Street Renmin Square Kaiyuan Mingting Hotel หรือเทียบเท่า ระดับ 4 ดาว *มาตรฐานจีน*
3	จัตุรัสชิงไห่ - ถนนสไตล์รัสเซียเมืองต้าเหลียน - เมืองเวนิส แห่งต้าเหลียน (ไม่รวมล่องเรือคอนโดลา) – นั่งรถรางเมืองต้าเหลียน - ถนนโบราณคกงวน	🕒	🕒	🕒	Dalian Dongguan Street Renmin Square Kaiyuan Mingting Hotel หรือเทียบเท่า ระดับ 4 ดาว *มาตรฐานจีน*
4	ทำเรือประมงต้าเหลียน – สวนสาธารณะฝูเจียจวง – นั่งรถชมวิวกวนนินไห่ – (รถไฟความเร็วสูงต้าเหลียน – ปักกิ่ง G169: 13.58-17.36) – ปักกิ่ง – ซ้อปปิ้งย่านชานหลี่ถุน	🕒	🕒	🕒	Holiday Inn Express Beijing Shijingshan Lake View หรือ เทียบเท่าระดับ 4 ดาว *มาตรฐานจีน*
5	พระราชวังฤดูร้อนอีเหอหยวน – กำแพงเมืองจีน ด่านจวิ๋ยกวน – ทำอากาศยานนานาชาติกรุงปักกิ่ง – กรุงเทพฯ (สนามบินสุวรรณภูมิ) (CA979 :19.55 - 00.10+1)	🕒	🕒	✈	

รายการทัวร์นี้ X ไม่มีลงร้านช้อปปิ้ง

ราคาทัวร์ข้างต้นยังไม่รวมค่าทิปมัคคุเทศก์ท้องถิ่นและคนขับรถ 2,000 บาท/ท่าน/ทริป
ราคานี้เป็นราคาพิเศษไม่มีราคาเด็ก

โปรแกรมอาจจะมีการปรับเปลี่ยนตามความเหมาะสมของสภาพอากาศและฤดูกาล

กำหนดวันเดินทาง	ผู้ใหญ่พัก 2-3 ท่าน ท่านละ	ราคาทัวร์ (ไม่รวมตัวเครื่องบิน)	พักเดียว เพิ่มท่านละ
24 – 28 ก.ค. 69 วันเฉลิมพระชนมพรรษา ร.10	31,900.-	25,900.-	5,500.-
07 – 11 ส.ค. 69	31,900.-	25,900.-	5,500.-
21 – 25 ส.ค. 69	31,900.-	25,900.-	5,500.-
04 – 08 ก.ย. 69	27,900.-	21,900.-	5,500.-
11 – 15 ก.ย. 69	27,900.-	21,900.-	5,500.-
18 – 22 ก.ย. 69	28,900.-	22,900.-	5,500.-
<p>ราคาทัวร์ข้างต้นยังไม่รวมค่าที่พักคฤหาสน์ท้องถิ่นและคนขับรถ 2,000 บาท/ท่าน/ทริป *ราคานี้เป็นราคาพิเศษไม่มีราคาเด็ก*</p> <p>โปรแกรมอาจจะมีการปรับเปลี่ยนตามความเหมาะสมของสภาพอากาศและฤดูกาล</p>			

วันแรก กรุงเทพฯ (สนามบินสุวรรณภูมิ)

- 22.30 น. คณะพร้อมกันที่ **สนามบินสุวรรณภูมิ ชั้น 4 เคาน์เตอร์สายการบิน AIR CHINA (CA)** โดยมีเจ้าหน้าที่คอยให้การต้อนรับและอำนวยความสะดวกก่อนขึ้นเครื่อง
- * รวมน้ำหนักกระเป๋า 23 กิโลกรัม/ท่านละ 1 ใบ
 - * บนเครื่องบินมีบริการอาหารและเครื่องดื่ม



วันที่สอง กรุงเทพฯ – ปักกิ่ง (CA980 :01.30 - 07.10) – (รถไฟความเร็วสูง ปักกิ่ง – ต้าเหลียน G3631: 11.14-15.56) – ต้าเหลียนไนท์มาร์เก็ต

- 01.30 น. ออกเดินทางสู่ **กรุงปักกิ่ง** โดยสายการบิน **AIR CHINA** เที่ยวบินที่ **CA980**
- 07.10 น. เดินทางถึง **ท่าอากาศยานนานาชาติกรุงปักกิ่ง ประเทศจีน** เวลาท้องถิ่นเร็วกว่าประเทศไทย 1 ชั่วโมง (เพื่อความสะดวกในการนัดหมาย กรุณาปรับนาฬิกาของท่านเป็นเวลาท้องถิ่น) หลังจากท่านได้ผ่านพิธีการตรวจคนเข้าเมืองและศุลกากร
- เช้า **รับประทานอาหารเช้า แบบ Set Box (มื้อที่ 1)**



นำท่านเดินทางโดยรถไฟความเร็วสูงสู่ **เมืองต้าเหลียน** เมืองแห่งนี้ เคยมีอีกชื่อหนึ่งว่า “**พอร์ตอาร์เธอร์**” เมืองนี้ตั้งอยู่ปลายใต้สุดของคาบสมุทรเหลียวตง หันหน้าออกสู่ทะเลโปไห่ และด้วยท่าเรือน้ำลึกที่ไม่เป็นน้ำแข็งตลอดปี ต้าเหลียนจึงไม่ใช่เมืองชายฝั่งที่มีไว้ชมวิวย่างเดียว แต่เป็นประตูการค้าและการขนส่งของจีนตอนเหนือมาเนิ่นนาน โดยรถไฟความเร็วสูง (ใช้เวลาเดินทางประมาณ 4 ชั่วโมงครึ่ง)

"บริษัทของสวนสิทธิในการปรับเปลี่ยนรบบรถไฟความเร็วสูงตามความเหมาะสม โดยจะคำนึงถึงผลประโยชน์และความปลอดภัยของคณะผู้เดินทางเป็นสำคัญ"

ข้อควรระวังในการขึ้นรถไฟความเร็วสูงที่จีน
(PRECAUTIONS FOR HIGH-SPEED RAIL IN CHINA)

- 1 ตรวจสอบการอย่างเข้มงวด**
มีดทุกชนิด วัตถุไวไฟ กรรไกร/ คัตเตอร์ ปืนพก
มีด คัตเตอร์ สเปรย์ ห้ามพกพา
- 2 เตรียมพาสปอร์ตตัวจริง**
ใช้พาสปอร์ตตัวจริงชื่อตัวและผ่านด่าน
- 3 เพื่อเวลา ก่อนรถออก**
เพื่อเวลา 1 ชั่วโมง ผ่านด่านตรวจ ประตูปิดก่อน 5-15 นาที
- 4 ดูป้ายไฟหาชานชาลา**
เช็คหมายเลขขบวนและช่องทางขึ้น
- 5 มายาบทบรถไฟ**
ห้ามสูบบุหรี่ NO Smoking
งดส่งเสียงดัง Keep Quiet

กลางวัน รับประทานอาหารกลางวัน บนรถไฟ (มื้อที่ 2)

นำท่านแวะอิสระแวะชิมแวะทานอาหาร ณ **ต้าเหลียนไนท์มาร์เก็ต** ในตรอกและลานกว้างที่สว่างด้วยป้ายไฟสีจัด เสียงพ่อค้าเรียกลูกค้าสลับกับเสียงมีดกระทบเขียงและน้ำมันเดือดในกระทะ จากชีวิตยามค่ำที่สะท้อนจังหวะของเมืองท่าซึ่งคึกคักมาตั้งแต่อดีต เห็นครอบครัวแวะซื้อของกินกลับบ้าน นักศึกษายืนล้อมโต๊ะเล็ก ๆ เพื่อแบ่งกันชิมของทอด ริมทางมีทั้งของว่างสตรีทฟู้ด เครื่องดื่มหวานเย็น เสื้อผ้า ของใช้จิปาถะ และของที่ระลึกเล็ก ๆ ที่สะท้อนรสนิยมแบบเมืองชายฝั่งทางเหนือ

ของจีน บางคนมาเพื่อหาอะไรอุ่นท้องหลังเลิกงาน บางคนมาเดินดูผู้คนมากกว่าดูสินค้า และนั่นแหละคือเสน่ห์ของที่นี่



อิสระอาหารค่ำ ณ ต้าเหลียนไนท์มาร์เก็ต

ที่พัก

Dalian Dongguan Street Renmin Square Kaiyuan Mingting Hotel

หรือเทียบเท่าระดับ 4 ดาว (มาตรฐานจีน)

วันที่สาม จัตุรัสชิงไห่ - ถนนสโตร์รัสเซียเมืองต้าเหลียน - เมืองเวนิส แห่งต้าเหลียน (ไม่รวม ล่องเรือกอนโดลา) – นั่งรถรางเมืองต้าเหลียน - ถนนโบราณตงกวน

เช้า

รับประทานอาหารเช้า ณ ห้องอาหารของโรงแรม (มื้อที่ 3)

นำท่านเดินทางสู่ใจกลางจัตุรัสสาธารณะที่ใหญ่ที่สุดในเอเชีย ที่ซึ่งแผ่นดินโอบล้อมท้องทะเลอย่างสง่างาม ณ **จัตุรัสชิงไห่** ผืนผ้าใบที่มีชีวิตซึ่งวาดภาพความทันสมัยและความงดงามทางธรรมชาติของเมืองต้าเหลียน ใจกลางจัตุรัสประดับด้วยประติมากรรม "ร้อยปีเมืองต้าเหลียน" บอกเล่าประวัติศาสตร์ของเมือง ขณะที่ขอบฟ้าถูกขีดเส้นด้วยสะพานชิงไห่ข้ามทะเลอันน่าทึ่ง ในฤดูร้อนที่นี่จะคึกคักไปด้วยผู้คนที่มาปิกนิก เล่นว้าว และชมการแสดงน้ำพุดนตรีในยามค่ำคืน



นำท่านเดินทางสู่ใจกลางจัตุรัสสาธารณะที่ใหญ่ที่สุดในเอเชีย ที่ซึ่งแผ่นดินโอบล้อมท้องทะเลอย่างสง่างาม ณ **จัตุรัสชิงไห่** ผืนผ้าใบที่มีชีวิตซึ่งวาดภาพความทันสมัยและความงดงามทางธรรมชาติของเมืองต้าเหลียน ใจกลางจัตุรัสประดับด้วยประติมากรรม **"ร้อยปีเมืองต้าเหลียน"** บอกเล่าประวัติศาสตร์ของเมือง ขณะที่ขอบฟ้าถูกขีดเส้นด้วยสะพานชิงไห่ข้ามทะเลอันน่าทึ่ง ในฤดูร้อนที่นี่จะคึกคักไปด้วยผู้คนที่มาปิกนิก เล่นว้าว และชมการแสดงน้ำพุดนตรีในยามค่ำคืน



นำท่านสู่ **ถนนสไตล์รัสเซียเมืองต้าเหลียน** เป็นอีกหนึ่งย่านประวัติศาสตร์ที่โด่งดังที่สุดของเมืองต้าเหลียน โดยถนนสายนี้มีความยาวประมาณ 430 เมตร และสะท้อนกลิ่นอายความโรแมนติกแบบยุโรปได้อย่างชัดเจน เดิมถนนสายนี้ชื่อถนนวิศวกรจากการริเริ่มก่อสร้างสถานีรถไฟโดยชาวรัสเซีย และถือกันว่าเป็นถนนที่เก่าแก่ที่สุดของต้าเหลียน

กลางวัน **รับประทานอาหารกลางวัน ณ ภัตตาคาร (มื้อที่ 4)**

นำท่านเดินทางสู่ **เมืองเวนิส แห่งต้าเหลียน (ไม่รวมล่องเรือกอนโดลา)** เดินทางเข้าไปในย่านที่ถูกจัดฉากให้คล้ายเวนิส เสียงน้ำกระทบตลิ่งคอนกรีตดังเป็นจังหวะสั้น ๆ ได้สะพานเล็ก ๆ และเงาของอาคารทรงยุโรปเรียงตัวอยู่ริมสองฝั่งคลองราวกับฉากภาพยนตร์ที่ตั้งใจให้เดินช้า ๆ ในเมืองที่เลือกจะยืมภาษาสถาปัตยกรรมของยุโรปมาสร้างประสบการณ์ท่องเที่ยวแบบจีนร่วมสมัย ทั้งคลอง กอนโดลา และอาคารหน้าตาแบบยุโรปที่ทำให้ภาพรวมของพื้นที่ดูเหมือนการจำลองความฝันมากกว่าการลอกเลียนแบบธรรมดา สะท้อนนิสัยของเมืองต้าเหลียนเอง เมืองท่าทางตอนใต้ของมณฑลเหลียวหนิงที่เติบโตจากชุมชนประมงเล็ก ๆ ก่อนจะถูกพัฒนาเป็นเมืองท่าและศูนย์อุตสาหกรรมสำคัญในปลายศตวรรษที่สิบ



นำท่าน **นั่งรรางเมืองต้าเหลียน** นำท่านนั่งรรางสีเขียวหรือสีครีมคันยาว ค่อย ๆ ไหลผ่านแยกไฟแดงเหมือนกำลังลากเวลาให้ช้าลงหนึ่งจังหวะ รรรางต้าเหลียนมีประวัติยาวนานกว่าหนึ่งศตวรรษ และยังคงเป็นสัญลักษณ์ของเมืองมาจนถึงวันนี้ โดยเฉพาะรรางรุ่นเก่าที่ผลิตในทศวรรษ 1930 ซึ่งยังมีใช้งานอยู่ 16 คัน และถูกมองเหมือน “ประติมากรรมที่มีชีวิต” ของเมืองนี้



จากนั้นนำท่านสู่ **ถนนโบราณตงกวน** เป็นย่านประวัติศาสตร์และวัฒนธรรมสุดฮิตของเมืองต้าเหลียน ซึ่งได้รับการรีโนเวทใหม่จนกลายเป็นจุดเช็คอินที่ผสมผสานความคลาสสิกและความทันสมัยได้อย่างลงตัว มีตึกย้อนยุคสไตล์กึ่งยุโรป ย่านนี้เคยเป็นที่อยู่ของชาวจีนในอดีต ตึกส่วนใหญ่เป็นอิฐสีส้มแดงและปูนเปลือยแนว "Lao Longtang" ถ่ายรูปออกมาสวยและมีเสน่ห์มาก



คำ **รับประทานอาหารเช้า ณ ภัตตาคาร (เมื่อที่ 5)**
ที่พัก **Dalian Dongguan Street Renmin Square Kaiyuan Mingting Hotel**
หรือเทียบเท่าระดับ 4 ดาว (มาตรฐานจีน)

วันที่สี่ **ทำเรือประมงต้าเหลียน – สวนสาธารณะผู่เจี๋ยจวง – นั่งรถชมวิวดนเนินไท่ (ผ่าน**
ชม) – (รถไฟความเร็วสูงต้าเหลียน – ปักกิ่ง G169: 13.58-17.36) – ปักกิ่ง – ซุป
ป๋าย่านซานหลี่ถุน

เช้า **รับประทานอาหารเช้า ณ ห้องอาหารของโรงแรม (เมื่อที่ 6)**



นำท่านสู่บรรยากาศหมู่บ้านชาวประมงสไตล์ยุโรปที่แฝงตัวอยู่ในเมืองท่าอันคึกคักของต้าเหลียน ที่นี่คือ **ท่าเรือชาวประมง** ที่ซึ่งอาคารสีสดใสสไตล์ยุโรปตั้งเรียงรายตัดกับสีฟ้าของน้ำทะเลและเรือประมงที่จอดทอดสมออยู่เนืองแน่น ที่นี่ไม่ได้เป็นเพียงท่าเรือที่ยังคงมีการใช้งานจริง แต่ยังเป็นแหล่งรวมร้านอาหารทะเลสดใหม่ คาเฟ่สุดชิค และมุมถ่ายรูปสวยๆ ที่ดึงดูดทั้งนักท่องเที่ยวและชาวเมืองให้มาเยือนอย่างไม่ขาดสาย เสียงนกนางนวลที่บินว่อนและเสียงระฆังที่ดังกังวานทุกๆ ชั่วโมง ยิ่งช่วยเติมเต็มบรรยากาศให้ที่นี่เปี่ยมไปด้วยมนต์เสน่ห์และความโรแมนติก



นำท่านสู่ **สวนสาธารณะฟูเจียง (Fujiashuang Park)** เป็นสวนสาธารณะริมทะเลที่มีชื่อเสียงมาก ตั้งอยู่ในเมืองต้าเหลียน มณฑลเหลียวหนิง ประเทศจีน สวนแห่งนี้เป็นหนึ่งในสถานที่พักผ่อนยอดนิยมของคนท้องถิ่นและนักท่องเที่ยว โดดเด่นด้วยทัศนียภาพของภูเขาและทะเลที่สวยงาม จากนั้นให้ท่านได้ผ่านชมความงามของ **ถนนปินไห่ (Binhai Road)** เป็นถนนเลียบชายทะเลที่สวยงามที่สุดในเมืองต้าเหลียน ถนนสายนี้ยาวประมาณ 21 กิโลเมตร ทอดยาวผ่านหน้าผาและสวนสาธารณะริมทะเล คนท้องถิ่นและนักท่องเที่ยวนิยมมาขับรถ วิ่ง และปั่นจักรยานเพื่อชมวิว ที่นี่ได้รับฉายาว่าเป็น "Great Ocean Road เวอร์ชันจีน" อีกด้วย



กลางวัน รับประทานอาหารกลางวัน ณ ภัตตาคาร (เมื่อที่ 7)



นำท่านเดินทางโดยรถไฟความเร็วสูงสู่ **กรุงปักกิ่ง** เมืองหลวงของสาธารณรัฐประชาชนจีน ซึ่งเป็นศูนย์กลางทั้งด้านการปกครอง เศรษฐกิจ วัฒนธรรม และการศึกษาของประเทศ เมืองนี้ตั้งอยู่ทางตอนเหนือของจีน มีประวัติศาสตร์ยาวนานกว่า 3,000 ปี ทำให้มีโบราณสถานและมรดกโลกที่งดงามมากมาย ในขณะเดียวกันก็เป็นมหานครที่ทันสมัยและเติบโตอย่างรวดเร็ว โดยรถไฟความเร็วสูง (ใช้เวลาเดินทางประมาณ 3 ชั่วโมงครึ่ง)

"บริษัทขอสงวนสิทธิ์ในการปรับเปลี่ยนรอบรถไฟความเร็วสูงตามความเหมาะสม โดยจะคำนึงถึงผลประโยชน์และความปลอดภัยของคณะผู้เดินทางเป็นสำคัญ"

ข้อควรระวังในการขึ้นรถไฟความเร็วสูงที่จีน
(PRECAUTIONS FOR HIGH-SPEED RAIL IN CHINA)

CHINA HIGH-SPEED RAIL

- 1 ตรวจสอบการอย่างเข้มงวด**
มีด วัตถุไวไฟ ทรัพย์สิน/ สเปรย์ วัตถุอันตราย
ห้ามพกพา
- 2 เตรียมพาสปอร์ตตัวจริง**
ใช้พาสปอร์ตตัวจริงชื่อตัวและผ่านด่าน
- 3 เพื่อเวลา ก่อนรถออก**
เพื่อเวลา 1 ชั่วโมง ผ่านด่านตรวจ
ประตูปิดก่อน 5-15 นาที
- 4 ดูป้ายไฟหาชานชาลา**
เช็คหมายเลขขบวนและช่องทางขึ้น
- 5 มารยาทบนรถไฟ**
ห้ามสูบบุหรี่ NO Smoking
งดส่งเสียงดัง Keep Quiet

footbanner

จากนั้นนำท่านชมและช้อปปิ้ง **ย่านซานหลี่ถุน (Sanlitun)** ถนนคนเดินเส้นนี้เต็มไปด้วยตึกสูงใหญ่ทันสมัย ร้านแบรนด์ต่าง ๆ ทั้งแบรนด์สตรีท แบรนด์ไฮเอนด์ และแบรนด์โลคอล นอกจากนั้นยังเป็นที่ตั้งของร้านอาหาร ร้านขายเครื่องดื่ม คาเฟ่ และบาร์ในยามค่ำคืนอีกด้วย ที่สุดปลายทางของซานหลี่ถุนเป็นที่ตั้งของห้างสรรพสินค้าขนาดใหญ่อย่าง Taikooli (ไท่คูลี่) ที่ชวนให้เราเดินกันสนุกสนาน ในย่านนี้ เรียกได้ว่าถ้าอยากมาดูแพชั่นของจีนก็มาที่นี่เลย



ค่ำ รับประทานอาหารค่ำ ณ ภัตตาคาร **(มื้อที่ 8)**
ที่พัก **Holiday Inn Express Beijing Shijingshan Lake View หรือเทียบเท่าระดับ 4 ดาว**
(มาตรฐานจีน)

วันที่ห้า พระราชวังฤดูร้อนอีเหอหยวน – กำแพงเมืองจีน ด้านจวิ๋ยงกวน – ทำอากาศ
ยานนานาชาติกรุงปักกิ่ง – กรุงเทพฯ (สนามบินสุวรรณภูมิ) (CA979 :20.05 -
00.10+1)

เช้า รับประทานอาหารเช้า ณ ห้องอาหารของโรงแรม **(มื้อที่ 9)**



นำท่านเดินทางสู่ **พระราชวังฤดูร้อนอีเหอหยวน** ตั้งอยู่ในเขตซานเมิ่งด้านทิศตะวันตกเฉียงเหนือ
ของกรุงปักกิ่งห่างจากตัวเมืองปักกิ่งประมาณ 15 กิโลเมตร พระราชวังฤดูร้อนอีเหอหยวนเดิมเป็น

สวนฤดูร้อนและสวนดอกไม้ในสมัยกบไล่ชาน ต่อมาในปี ค.ศ. 1893 พระนางฉือซีไทเฮาได้นำงบประมาณของกองทัพเรือมาบูรณะซ่อมแซมจนเป็นลักษณะที่เห็นในปัจจุบัน ภายในพระราชวังประกอบด้วย ตำหนักเลอโช้วถัง สถานที่ประทับของพระนางฉือซีไทเฮา ตำหนักเร็นโช้วเตี้ยน สถานที่ว่าราชการของพระนางฉือซีไทเฮา ภูเขาว่านโส้วชาน ทะเลสาบคุนหมิง เก่งพระหอม ตำหนักเรียงเมฆ เต๋อเหอหยวน ฉางหลาน (ระเบียงยาวลัดเลาะไปตามริมทะเลสาบคุนหมิงตกแต่งด้วยภาพวาดต่างๆ) และตำหนักต่างๆ อีกมากมาย

กลางวัน **รับประทานอาหารกลางวัน ณ ภัตตาคาร (มื้อที่ 10)**



นำท่านเดินทางสู่ **กำแพงเมืองจีนด่านจวิยงกวน** เป็นกำแพงที่มีป้อมคั่นเป็นช่วง ๆ ของจีนสมัยโบราณ สร้างในสมัยพระเจ้าจินซีฮ่องเต้เป็นครั้งแรก กำแพงส่วนใหญ่ที่ปรากฏในปัจจุบันสร้างขึ้นในสมัยราชวงศ์หมิง ทั้งนี้เพื่อป้องกันการรุกรานจากพวกมองโกล และพวกเติร์ก หลังจากนั้นยังมีการสร้างกำแพงต่ออีกหลายครั้งด้วยกันแต่ภายหลังก็มีเผ่าเร่ร่อนจากมองโกลเลียและแมนจูเรียสามารถบุกฝ่ากำแพงเมืองจีนได้สำเร็จ มีความยาวทั้งหมดถึง 6,350 กิโลเมตร และนับเป็นหนึ่งในเจ็ดสิ่งมหัศจรรย์ของโลกยุคกลางด้วย เชื่อกันว่า หากมองเมืองจีนจากอวกาศจะสามารถเห็นกำแพงเมืองจีนได้สมควรแก่เวลา ให้ท่านตรวจเช็คสัมภาระ เพื่อเดินทางสู่ท่าอากาศยานนานาชาติกรุงปักกิ่ง

20.05 น. อำลาเมืองปักกิ่งเดินทางกลับสู่ **สนามบินสุวรรณภูมิ ประเทศไทย โดยสายการบิน AIR CHINA เที่ยวบินที่ CA979**

00.10 น.+1 เดินทางกลับถึง **สนามบินนานาชาติสุวรรณภูมิ** โดยสวัสดิภาพพร้อมความประทับใจในการเดินทาง

✔ อัตราค่าบริการรวม



ค่าตัวโดยสารเครื่องบินไป-กลับ ชั้นประหยัด พร้อมค่าภาษีสนามบินทุกแห่งตามรายการทัวร์ข้างต้น (ข้อมูล ณ วันที่ 28 เมษายน 2569)



เจ้าหน้าที่บริษัท ฯ คอยอำนวยความสะดวกทุกท่านตลอดการเดินทาง



ค่าประกันวินาศภัยเครื่องบินตามเงื่อนไขของแต่ละสายการบิน



ค่าอาหาร ค่าเข้าชม และ ค่ายานพาหนะทุกชนิดตามที่ระบุไว้ในรายการทัวร์ข้างต้น



ค่าน้ำหนักกระเป๋าเดินทางตามสายการบิน กำหนดไว้ที่ 23 กิโลกรัม / ท่าน / ใบ



คุ้มครองการเสียชีวิตจากอุบัติเหตุสูงสุด 2,000,000 บาท
คุ้มครองค่ารักษาพยาบาลจากอุบัติเหตุสูงสุด 500,000 บาท

(เงื่อนไขตามกรมธรรม์) เชื้อไขประกันการเดินทาง ค่าประกันอุบัติเหตุและค่ารักษาพยาบาล คุ้มครองเฉพาะกรณีที่ได้รับอุบัติเหตุระหว่างการเดินทางไม่คุ้มครองถึงการสูญเสียทรัพย์สินส่วนตัวและไม่คุ้มครองโรคประจำตัวของผู้เดินทางและคุ้มครองเฉพาะผู้เดินทางไปกลับพร้อมกรุ๊ปเท่านั้น



ค่าที่พักห้องละ 2-3 ท่าน ตามโรงแรมที่ระบุไว้ในรายการหรือ ระดับเทียบเท่า

- กรณีห้อง TWIN BED (เตียงเดี่ยว 2 เตียง) ซึ่งโรงแรมไม่มีหรือเต็ม ทางบริษัทขอปรับเป็นห้อง DOUBLE BED แทนโดยมี ต้องแจ้งให้ทราบล่วงหน้า
- หากต้องการห้องพักแบบ DOUBLE BED ซึ่งโรงแรมไม่มีหรือเต็ม ทางบริษัทขอปรับเป็นห้อง TWIN BED แทนโดยมี ต้อง แจ้งให้ทราบล่วงหน้า เช่นกัน
- กรณีพักแบบ TRIPLE ROOM 3 ท่าน ท่านที่ 3 อาจเป็น เสริมเตียง หรือ SOFA BED หรือ เสริมฟูกที่นอน ทั้งนี้ ขึ้นอยู่กับรูปแบบการจัดห้องพักของโรงแรมนั้นๆ

✘ อัตราค่าบริการไม่รวม



ค่าทำหนังสือเดินทางไทย และเอกสารต่างด้าว



ค่าภาษีน้ำมัน ที่สายการบินเรียกเก็บเพิ่มภายหลังจากทางบริษัทฯ ได้ออกตั๋วเครื่องบินไปแล้ว ซึ่งลูกค้าต้องชำระส่วนต่างเพิ่ม อัตราค่าทัวร์ที่นำเสนอนี้ ได้รวมภาษีน้ำมันและภาษีสนามบินตามอัตราปัจจุบัน ณ วันที่ออกโปรแกรมแล้ว อย่างไรก็ตาม หากก่อนวันเดินทาง ทางสายการบินมีการประกาศปรับขึ้นค่าภาษีน้ำมัน ภาษีสนามบิน หรือมีค่าใช้จ่ายเพิ่มส่วนอื่นๆ (แม้ว่าทางบริษัทฯ จะได้ทำการออกตั๋วเครื่องบินไปแล้วก็ตาม) ทางบริษัทฯ ขอความกรุณาเรียกเก็บค่าใช้จ่ายในส่วนนี้เพิ่มตามความเป็นจริง



ภาษีมูลค่าเพิ่ม 7% และหัก ณ ที่จ่าย 3%



ค่าทิปมัคคุเทศก์ท้องถิ่นและคนขับรถ รวม 2,000 บาท/ท่าน/กรุ๊ป (เด็กชำระทิปเท่ากับผู้ใหญ่) ชำระที่สนามบิน



ค่าน้ำหนักกระเป๋าเดินทางในกรณีที่เกิดเกินกว่าสายการบินกำหนด



ค่าใช้จ่ายส่วนตัวนอกเหนือจากรายการ เช่น ค่าเครื่องดื่ม, ค่าอาหารที่สั่งเพิ่ม, ค่าโทรศัพท์ ฯลฯ สำหรับท่านที่รับประทานอาหารพิเศษ อาหารเจ หรือไม่ทานเนื้อสัตว์ ไม่ทานหมู ไม่ทานไก่ และมีความจำเป็นให้ทางบริษัท จัดเตรียมอาหารไว้ให้ท่านเป็นพิเศษนอกเหนือจากที่กรุ๊ปจัดไว้ในรายการ ขอสงวนสิทธิ์ในการเรียกเก็บค่าใช้จ่ายเพิ่มเติมตามจริงบริษัทฯ



ค่าธรรมเนียมเอกสารเข้าเมืองสำหรับผู้ถือพาสปอร์ตต่างประเทศ

(ทางรัฐบาลจีนประกาศยกเลิกวีซ่าให้กับคนไทย ผู้ที่ประสงค์จะพำนักระยะสั้นในประเทศจีน ในรอบ 6 เดือน ไม่เกิน 90 วัน **ถ้ากรณีทางรัฐบาลจีนประกาศให้กลับมาใช้วีซ่า ผู้เดินทางจะต้องเสียค่าใช้จ่ายเพิ่มในการขอวีซ่าตามที่สถานทูตกำหนด)





เงื่อนไขการให้บริการ

1. การเดินทางในแต่ละครั้งจะต้องมีผู้โดยสารจำนวน 9 ท่านขึ้นไป ถ้าผู้โดยสารไม่ครบจำนวนดังกล่าว ทางบริษัทฯ ขอสงวนสิทธิ์ในการเปลี่ยนแปลงราคาหรือยกเลิกการเดินทาง
2. ในกรณีที่ลูกค้าต้องออกตัวโดยสารภายในประเทศ กรุณาติดต่อเจ้าหน้าที่ของบริษัทฯ เพื่อเช็คว่ากรุ๊ปมีการคอนเฟิร์มเดินทางก่อนทุกครั้ง เนื่องจากสายการบินอาจมีการปรับเปลี่ยนไฟล์ทบิน หรือเวลาบิน โดยไม่ได้แจ้งให้ทราบล่วงหน้า ทางบริษัทฯ จะไม่รับผิดชอบใด ๆ ในกรณี ถ้าท่านออกตัวภายในโดยไม่แจ้งให้ทราบและหากไฟล์ทบินมีการปรับเปลี่ยนเวลาบินเพราะถือว่าท่านยอมรับในเงื่อนไขดังกล่าว
3. การชำระค่าบริการ
 - 3.1 กรุณาชำระมัดจำ ท่านละ 15,000 บาท
 - 3.2 กรุณาชำระค่าทัวร์เต็มจำนวน ในกรณีที่ค่าทัวร์ราคาต่ำกว่า 10,000 บาท
 - 3.3 กรุณาชำระค่าทัวร์ส่วนที่เหลือ 45 วันก่อนออกเดินทาง ****60 วันก่อนเดินทางสำหรับช่วงสงกรานต์และปีใหม่****
 - 3.4 กรณีวันเดินทางน้อยกว่า 21 วัน หรือราคาทัวร์โปรโมชั่น ต้องชำระค่าทัวร์เต็มจำนวนเท่านั้น
4. กรณีผู้เดินทางที่ต้องการความช่วยเหลือเป็นพิเศษ เช่น การขอใช้วีลแชร์ที่สนามบิน กรุณาแจ้งบริษัทฯ อย่างน้อย 7 วันก่อนการเดินทาง หรือเริ่มตั้งแต่ท่านจองทัวร์ มีฉะนั้นทางบริษัทฯ ไม่สามารถจัดการได้ล่วงหน้า ทางบริษัทฯ ขอสงวนสิทธิ์ในการเรียกเก็บค่าใช้จ่ายตามจริงที่เกิดขึ้นกับผู้เดินทาง (ถ้ามี)
5. กรณีใช้หนังสือเดินทางราชการ (เล่มน้ำเงิน) เดินทางเพื่อการท่องเที่ยวเกี่ยวกับคณะทัวร์ หากท่านถูกปฏิเสธในการเข้า-ออกประเทศใด ๆ ก็ตาม ทางบริษัทฯ ขอสงวนสิทธิ์ไม่คืนค่าทัวร์และรับผิดชอบใด ๆ ทั้งสิ้น



เงื่อนไขอื่นๆ

โปรดตรวจสอบ PASSPORT : กรุณานำพาสปอร์ตติดตัวมาในวันเดินทาง พาสปอร์ตต้องมีอายุไม่ต่ำกว่า 6 เดือน หรือ 180 วัน ขึ้นไปก่อนการเดินทาง และต้องมีหน้ากระดาษอย่างต่ำ 6 หน้า

หมายเหตุ : สำหรับผู้เดินทางที่อายุไม่ถึง 18 ปี และไม่ได้เดินทางกับบิดา มารดา ต้องมีจดหมายยินยอมให้บุตรเดินทางไปต่างประเทศจากบิดาหรือมารดาแนบมาด้วย





เงื่อนไขการยกเลิก

**กรณีการขอยกเลิกการเดินทาง หรือเลื่อนการเดินทาง นักท่องเที่ยวหรือตัวแทนจำหน่าย(ผู้มีชื่อในเอกสารการจอง) จะต้องแพกซ์ อีเมลล์ หรือ มาเซ็นเอกสารการยกเลิกที่บริษัท อย่างเป็นทางการหนึ่ง เพื่อเป็นการแจ้งยกเลิกกับทางบริษัทอย่างเป็นทางการเป็นลายลักษณ์อักษร (ทางบริษัทไม่ขอรับยกเลิกการจอง ผ่านทางโทรศัพท์ไม่ว่ากรณีใดๆ)

**กรณีนักท่องเที่ยวหรือตัวแทนจำหน่าย ต้องการขอรับเงินค่าบริการคืน นักท่องเที่ยวหรือตัวแทนจำหน่าย (ผู้มีชื่อในเอกสารการจอง) จะต้องแพกซ์ อีเมลล์ หรือ มาเซ็นเอกสารการขอรับเงินคืนที่บริษัท อย่างเป็นทางการหนึ่ง เพื่อทำเรื่องขอรับเงินค่าบริการคืน โดยแนบหนังสือมอบอำนาจพร้อมหลักฐานประกอบการมอบอำนาจ หลักฐานการชำระเงินค่าบริการต่างๆ และหน้าสมุดบัญชีธนาคารที่ต้องการให้นำเงินเข้าให้ครบถ้วน โดยมีเงื่อนไขการคืนเงินค่าบริการ ตาม "ประกาศคณะกรรมการธุรกิจนำเที่ยวและมัคคุเทศก์ เรื่อง หลักเกณฑ์เกี่ยวกับการกำหนดอัตราค่าเงินค่าบริการคืนให้แก่นักท่องเที่ยว พ.ศ. 2563" ดังนี้

ยกเลิก ไม่น้อยกว่า 30 วันก่อนการเดินทาง (ไม่นับวันเดินทาง)

คืนเงินค่าทัวร์เต็มจำนวน ยกเว้น ค่าใช้จ่ายที่เกิดขึ้นจริงเพื่อการเตรียมการนำเที่ยว ทั้งหมด เช่น ค่ามัดจำตัวเครื่อง ค่าบริการแลนด์ ต่างประเทศ เป็นต้น

การยกเลิกเดินทางกับกรุ๊ปที่ออกเดินทางช่วงเทศกาลวันหยุด เช่น ปีใหม่, สงกรานต์ เป็นต้น

บางสายการบินมีการกีดกันมัดจำที่นิ่งกับสายการบิน และค่ามัดจำที่พัก รวมถึงเที่ยวบินพิเศษ เช่น CHARTER FLIGHT **จะไม่มีคืนเงินมัดจำ หรือ ค่าทัวร์ทั้งหมดที่ชำระแล้ว** ไม่ว่าจะยกเลิกด้วยกรณีใดๆ

ยกเลิก ไม่น้อยกว่า 15-29 วันก่อนเดินทาง (ไม่นับวันเดินทาง)

คืนเงิน 50% ของค่าทัวร์ทั้งหมด ยกเว้น ค่าใช้จ่ายที่เกิดขึ้นจริงเพื่อการเตรียมการนำเที่ยวทั้งหมด เช่น ค่ามัดจำตัวเครื่อง ค่าบริการแลนด์ ต่างประเทศ เป็นต้น

หากท่านงดการใช้บริการรายการใดรายการหนึ่งหรือไม่เดินทางพร้อมคณะ

ทางบริษัทฯ จะถือว่าท่านสละสิทธิ์ **ไม่อาจเรียกร้องค่าบริการและเงินมัดจำคืน ไม่ว่าจะกรณีใดๆ ทั้งสิ้น**

ยกเลิก น้อยกว่า 15 วันก่อนการเดินทาง

ทางบริษัทฯ ขอสงวนสิทธิ์ ไม่คืนเงินค่าทัวร์ทั้งหมด การจ่ายเงินคืนแก่นักท่องเที่ยวตามข้อกำหนดด้านบน ซึ่งมีการหักเงินในบางส่วนนั้น เนื่องจากทางบริษัทมีค่าใช้จ่ายที่ได้จ่ายจริงเพื่อการเตรียมการนำเที่ยวไปแล้ว เช่น การมัดจำที่นิ่งบัตรโดยสารเครื่องบิน การจองที่พัก และ ค่าใช้จ่ายที่จำเป็นอื่นๆ เป็นต้น

กรณีนักท่องเที่ยวคนเข้าเมืองในกรุงเทพฯ และต่างประเทศปฏิเสธการเดินทางออกหรือเข้าประเทศที่ระบุ

บริษัทฯ ขอสงวนสิทธิ์ที่จะไม่คืนค่าทัวร์ ไม่ว่าจะกรณีใดๆ *สำคัญ !! บริษัททำธุรกิจเพื่อการท่องเที่ยวเท่านั้น ไม่สนับสนุนการเดินทางเข้าญี่ปุ่นโดยผิดกฎหมาย ลูกค้าต้องผ่านการตรวจคนเข้าเมืองด้วยตัวของตนเอง โดยมัคคุเทศก์ไม่สามารถช่วยเหลือใดๆ ได้ทั้งสิ้น *





สำคัญ โปรดอ่านเงื่อนไขที่ท่านควรรทราบ



ข้อมูลสำคัญเกี่ยวกับสายการบิน

การจัดที่นั่งบนเครื่องบินจะถูกกำหนดโดยสายการบิน ซึ่งจะดำเนินการผ่านระบบอัตโนมัติ ผู้โดยสารไม่สามารถเลือกที่นั่งได้ และที่นั่งอาจไม่ได้อยู่ติดกัน ซึ่งบริษัทไม่สามารถเข้าไปจัดการได้แต่อย่างใด



ข้อมูลสำคัญเกี่ยวกับโรงแรมที่พัก

ห้องพักในโรงแรมอาจมีความแตกต่างกัน ดังนั้น ห้องพักประเภทห้องเดี่ยว (Single) ห้องพักคู่ (Twin/Double) และห้องพักสำหรับ 3 ท่าน (Triple) อาจไม่ได้ตั้งอยู่ในอาคารหรือชั้นเดียวกัน



เงื่อนไขและข้อควรทราบอื่นๆ ที่ไปที่ท่านควรรทราบ

รายการทัวร์อาจมีการปรับเปลี่ยนหรือยกเลิกตามสภาพอากาศและความเหมาะสม โดยคำนึงถึงความปลอดภัยของผู้เดินทางเป็นหลัก โดยไม่จำเป็นต้องแจ้งให้ทราบล่วงหน้า

อัตราค่าทัวร์ที่นำเสนอนี้ ได้รวมภาษีน้ำมันและภาษีสนามบินตามอัตราปัจจุบัน ณ วันที่ออกโปรแกรมแล้ว อย่างไรก็ตาม หากก่อนวันเดินทาง ทางสายการบิน มีการประกาศปรับขึ้นค่าภาษีน้ำมัน ภาษีสนามบิน หรือมีค่าใช้จ่ายเพิ่มส่วนอื่นๆ (แม้ว่าทางบริษัทฯ จะได้ทำการออกตั๋วเครื่องบินไปแล้วก็ตาม) ทางบริษัทฯ ขอความกรุณาเรียกเก็บค่าใช้จ่ายในส่วนต่างนี้เพิ่มตามความเป็นจริง

ไม่รับผิดชอบค่าใช้จ่าย ตัวเครื่องบินภายในประเทศทุกกรณี

กรณีที่ท่านเดินทางจากต่างจังหวัด ค่าใช้จ่ายในการเดินทางเช่น ตัวเครื่องบิน รถไฟ รถทัวร์ ที่พัก ไม่ได้ อยู่ในรายการทัวร์ รวมถึงกรณีที่เกี่ยวข้อง (ภายในประเทศ) มีการเปลี่ยนแปลงอันเนื่องมาจาก สายการบินเปลี่ยนแปลงเวลาบิน เกี่ยวข้อง ยกเลิกเที่ยวบิน หรือสาเหตุสุดวิสัยอื่นๆ ทางบริษัทฯ จะไม่รับผิดชอบค่าใช้จ่ายในส่วนนี้



หากทำการชำระเงินแล้ว

ทางบริษัทขอสงวนสิทธิ์ในการถือว่าท่านได้ยอมรับเงื่อนไขดังกล่าวแล้ว และจะไม่มีข้อร้องเรียนใดๆ เนื่องจากท่านได้ยอมรับเงื่อนไขในการให้บริการแล้ว

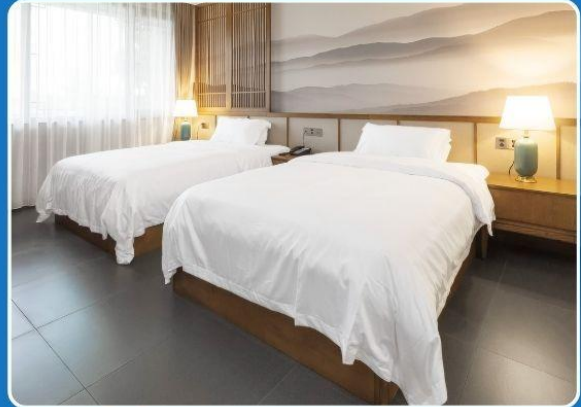
สำคัญ!!
กรุณาอ่านเงื่อนไข
แนบท้ายโดยละเอียด
เพื่อประโยชน์สูงสุดของท่าน



ตัวอย่างประเภทห้องพัก



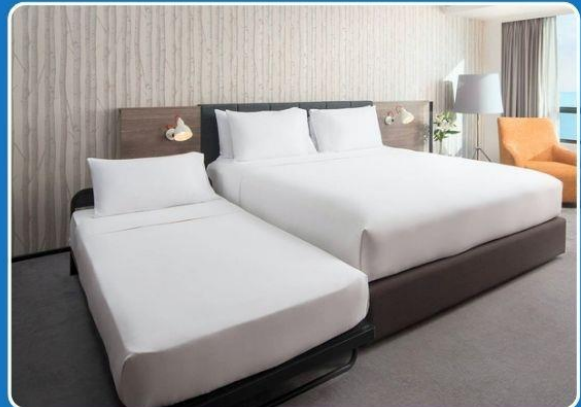
 SINGLE (SGL)



 TWIN (TWN)



 DOUBLE (DBL)



 TRIPLE (TRP)

****รูปภาพห้องพักเป็นเพียงภาพสื่อถึงประเภทของเตียงเท่านั้น ไม่ใช่ภาพห้องพักจริงสำหรับการเข้าพัก****

