



ทัวร์ไม่ลกร้าน | รวม 2 ทิป | BUS-VIP

ZHAGANA LOCK ROAD

กำหนดาน: เซี่ยะเหอ-เหอจัว-ลู่ฉู่-เตี้ยปู

6D5N

เดินทาง สิงหาคม-กันยายน 2569

ราคา **68,900** บาท

- Lock Road ถนนสวย ตามรอย"โจเซฟ ล็อก"
- 3 ลานชมวิว สวนสวรรค์ จากาน่า
- 3 อารามดัง: ลาบริง-หลางหมู่ซือ-ตี้เก้อเออร์ซือ
- 3 วิวสวย: กุ้งหุบเขาเหมยเหริน+ซังเคอ+ทะเลสาบกาไห่
- 3 มื้อพิเศษ: อาหารสมุนไพร+อาหารกวางตุ้ง+หม้อไฟเสวน
- พัก 4-5 ดาว+พักบนจากาน่า 1 คืน
- กรู๊ปเล็ก คณะละ 10 ท่าน

โดยสายการบินไทย + 2 Domestic

I LOVE
CHINA

THAI

A2-เขตปกครองตนเองทิเบตกานหนาน (มณฑลกานสู)

Gannan Tibetan Autonomous Prefecture

ZHAGANA Dolomites CHINA-Lock Road 6D5N

เซี่ยเหอ Xiahe-เหอจั่ว Hezuo-ลูฉู่ Luqu-เตี้ยปู้ Diebu

ทัวร์ไม่ลงร้าน | รวม 2 ทิป | BUS-VIP



ZHAGANA LOCK ROAD

กานหนาน: เซี่ยเหอ-เหอจั่ว-ลูฉู่-เตี้ยปู้

6D5N

เดินทาง สิงหาคม-กันยายน 2569
ราคา **68,900** บาท

- Lock Road ถนนสวย ตามรอย"โจเซฟ ล็อก"
- 3 ลานชมวิว สอนสวรรค์ จากาน่า
- 3 อารามดัง: ลาบริง-กลางหมู่ซื่อ-ตี้เก้อเออร์ซื่อ
- 3 วิวสวย: ทุ่งหญ้าเหม่ยหริ่น+ซิงเคอ+ทะเลสาบกาไห่
- 3 นื้อพิเศษ: อาหารสมุนไพร+อาหารกวางตุ้ง+หม้อไฟเสฉวน
- พัก 4-5 ดาว+พักบนจากาน่า 1 คืน
- กรุ๊ปเล็ก คณะละ 10 ท่าน

โดยสายการบินไทย + 2 Domestic

I LOVE CHINA

THAI

รายละเอียดเที่ยวบิน

*** เที่ยวบิน / เวลาบิน อาจมีการเปลี่ยนแปลง ขึ้นอยู่กับสายการบิน ***

กรุ๊ป 1	30 ส.ค. - 4 ก.ย. 69	เส้นทาง	เที่ยวบิน	เวลาบิน	เวลาถึง
วันแรก	อาทิตย์ 30 ส.ค. 69	สุวรรณภูมิ-เฉิงตู	TG618	10:15	14:25
วันที่สอง	จันทร์ 31 ส.ค. 69	เฉิงตู-เซี่ยเหอ	3U6359	14.35	15.55
วันที่ห้า	พฤหัส 3 ก.ย. 69	เซี่ยเหอ-เฉิงตู	3U6360	16.35	18.00
วันที่หก	ศุกร์ 4 ก.ย. 69	เฉิงตู-สุวรรณภูมิ	TG619	15:55	18:00

*** เที่ยวบิน / เวลาบิน อาจมีการเปลี่ยนแปลง ขึ้นอยู่กับสายการบิน ***

กรุ๊ป 2	31 ส.ค. - 5 ก.ย. 69	เส้นทาง	เที่ยวบิน	เวลาบิน	เวลาถึง
วันแรก	จันทร์ 31 ส.ค. 69	สุวรรณภูมิ-เฉิงตู	TG618	10:15	14:25
วันที่สอง	อังคาร 1 ก.ย. 69	เฉิงตู-เซี่ยเหอ	3U6359	14.35	15.55
วันที่ห้า	ศุกร์ 4 ก.ย. 69	เซี่ยเหอ-เฉิงตู	3U6360	16.35	18.00
วันที่หก	เสาร์ 5 ก.ย. 69	เฉิงตู-สุวรรณภูมิ	TG619	15:55	18:00

รายการย่อ

วันที่	รายการเที่ยว	โรงแรม	B	L	D
D1.	BKK/TFU โดย TG618 (10:15-14:25)-เฉิงตู-ชุนซีลู่-แพนต้าปิ่นตี้ก-อาหารสมุนไพร์-สะพานอันซุน	Chengdu InterContinental Hotels Century City by IHG 5* หรือเทียบเท่า	X	X	✓
D2.	เฉิงตู ซอยกว้างซอยแคบ-ป้ายบินสู่เมืองเซี่ยเหอ Xiahe 3U6359 (14.35-15.55)-เมืองเหอจั่ว Hezuo-ทุ่งหญ้าเหมยเหริน-อู๋โหมงค์มันตรา	Hezuo Nuosang Zhouji Hotel 4*หรือเทียบเท่า	B	✓	✓
D3.	เหอจั่ว-จากตู้-เปลี่ยนรถตู้ 7 ที่นั่ง ชมวิวสวยที่สุดในจีน 10 กม. ถนน ล็อค Lock Road-เดินทางสู่เตี้ยบู Diebu-จากกาน่า Zhagana สวนสวรรค์เอเดน-ลานชมวิวนางฟ้า (รถแบตตารี)-รถท้องถิ่นขึ้นหมู่บ้าน Daiba Village-พักบนเขา	พักบนเขา Daiba Village Shanwang Holiday Hotel หรือเทียบเท่า	B	✓	✓
D4.	ชมพระอาทิตย์ขึ้น Da Ri Viewing Platform-รถท้องถิ่นลงเขา-ลานชมวิวดาหิ้น-รถท้องถิ่นลงลานจอดรถบัส-เดินทางสู่หลางมู่ซี อำเภอลู่ฉู่ Luqu County-อารามช่ายซือซือ-อารามตี้เกอเออร์ซือ-ชมทะเลสาบ ก่าไห่-เซี่ยเหอ Xiahe	Xiahe Tianzhu International Hotel 4*หรือเทียบเท่า	B	✓	✓
D5.	เซี่ยเหอ-อารามลาบรัง-ทุ่งหญ้าซังเคอ-บินกลับสู่เฉิงตู 3U6360 (16.35-18.00)-น้ำพุไม้ไผ่	Chengdu InterContinental Hotels Century City by IHG 5* หรือเทียบเท่า	B	✓	✓
D6.	เฉิงตู-พักผ่อน-อาหารกลางวัน-ส่งสนามบิน TFU/BKK โดย TG619 (15:55-18:00)		B	✓	X

ค่าบริการได้รวมค่าทิปไกด์ท้องถิ่น และ ค่าทิปคนขับรถท้องถิ่นแล้ว
ค่าทิปของหัวหน้าทัวร์ไทย จ่ายตามคุณภาพการบริการ

รายการ / เที่ยวบิน อาจมีการเปลี่ยนแปลงตามความเหมาะสม

วันแรก สุวรรณภูมิ-เฉิงตู-ชุนซีลู่-แพนด้าปิ่นตึก-อาหารสมุนไพร-สะพานอันชุน

- 07.00 น. พร้อมกันที่ท่าอากาศยานสุวรรณภูมิ อาคารผู้โดยสารขาออก ชั้น 4 เคาน์เตอร์สายการบินไทย จอดรถส่งผู้เดินทางได้ที่ อาคารผู้โดยสารขาออก ชั้น 4 * เจ้าหน้าที่บริษัทฯ อำนวยความสะดวกเรื่องเช็คอิน
- 10.15 น. นำท่านเห็นฟ้าสู่ สนามบินเทียนฟู่ สนามบินใหม่ นครเฉิงตู ด้วยเที่ยวบินที่ TG 618 (บริการอาหารเครื่องดื่มบนเครื่อง)
- 14:25 น. ถึงนครเฉิงตู เมืองเอกมณฑลเสฉวน มณฑลที่มีภูมิประเทศรายรอบไปด้วยเทือกเขา และมีสภาพภูมิอากาศที่เหมาะสมต่อการประกอบอาชีพเกษตรกรรม โดยมีฤดูร้อนที่อบอุ่น ฤดูหนาวที่ไม่หนาวนัก และมีปริมาณความชื้นสูง มีพื้นที่ประมาณ 567,000 ตารางกิโลเมตร ประชากรส่วนหนึ่งเป็นชนกลุ่มน้อยเชื้อชาติต่างๆ ได้แก่ ชาวฮั่น ทิเบต เมี้ยว หุย เซียง นำท่านผ่านพิธีการตรวจคนเข้าเมือง

นำท่านชมถนนคนเดินชุนซี **Chunxi Road Pedestrian Street 春熙路** เป็นถนนคนเดินสำหรับช้อปปิ้งในเมืองเฉิงตู ยาวประมาณ 1.1 กม. เชื่อมกันที่ตึก IFS 国际金融中心 ชมแพนด้ายักษ์ตึกยักษ์ตึก เจ้าแพนด้ายักษ์นี้จะอยู่ที่ชั้น 7 ของตึก IFS แวะถ่ายรูปกับหมีแพนด้ายักษ์ปิ่นตึก จากนั้นไปเดินเล่นช้อปปิ้งกันต่อ ถนนคนเดินชุนซี เป็นแหล่งช้อปปิ้งชื่อดังของเฉิงตู มีร้านค้ามากกว่า 700 ร้าน มีห้างสรรพสินค้าขนาดใหญ่ ซูเปอร์มาร์เก็ต แผงขายของริมถนน ร้านบุติก รวมถึงร้านกาแฟทันสมัย และ จัตุรัสวงจาง 中山广场 ซึ่งมีรูปปั้นของประธานาธิบดีซุน ยัตเซ็นอยู่ติดกับร้าน Häagen-Dazs

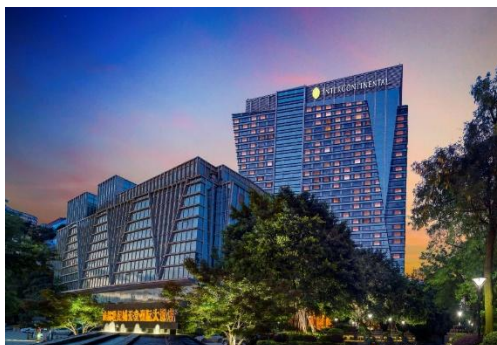


18.30 น. รับประทานอาหารเย็นที่ภัตตาคาร (อาหารสมุนไพรเสฉวน UP-GRADE)

หลังอาหารขับรถผ่าน**ชมสะพานอันชุน Anshun 安顺桥** สะพาน Anshun แปลว่า "สะพานแห่งสันติภาพและความโชคดี" เป็นสะพานข้ามแม่น้ำ Jinjiang ที่มีความเก่าแก่ที่สุด มีประวัติศาสตร์อันยาวนาน ตั้งอยู่ข้างศาลาเฮ่อเจียงริมแม่น้ำฟู่หนาน (แม่น้ำจิน) ตัวอาคารดั้งเดิมสามารถสืบย้อนไปได้ถึงปี ค.ศ. 1746 (ราชวงศ์หยวน) ในระหว่างการเดินทางไปจีนของมาร์โค โปโล สะพานอันชุนกลางเกียวเป็นหนึ่งในสี่สะพานที่สร้างความประทับใจให้กับเขาอย่างมาก สะพานแห่งนี้ได้รับความเสียหายจากน้ำท่วมหลายครั้งและได้รับการสร้างขึ้นใหม่ในปี ค.ศ. 2003 เพื่อทดแทนสะพานเก่าที่สร้างขึ้นในช่วงทศวรรษ 1980 สะพานมีความยาว 81 เมตรและกว้าง 6 เมตร โดยมีรูปแบบโบราณของราชวงศ์หมิงและชิง ราวจับของสะพานมีการแกะสลักลวดลายสวยงาม เช่น พลัม กล้ายไม้ ไม้ไผ่ และดอกเบญจมาศ ซึ่งเป็นตัวแทนของวัฒนธรรมพื้นบ้านจีนดั้งเดิม ทำเทียบเรือมีรูปปั้นสัตว์ทะเล 2 ตัวนั่งอยู่ ชาวจีนในสมัยโบราณเชื่อว่ารูปปั้นเหล่านี้สามารถระงับน้ำท่วมได้ มีซุ้มประตูโค้งแบบโบราณอยู่สองข้างของสะพาน และรูปแบบของสะพานยังเน้นย้ำถึงแก่นแท้ ของสถาปัตยกรรมจีน สองฝั่งแม่น้ำที่มีทั้งร้านอาหาร บาร์ ร้านน้ำชา ที่มีเสน่ห์ โดยเฉพาะในช่วงเวลาพลบค่ำ ทำให้ที่นี่เป็นที่เที่ยวเฉิงตูที่สวยงามที่สุดในฉางหยานเฉียว



ที่พัก InterContinental Hotels Century City by IHG 5* หรือเทียบเท่า



วันที่สอง เฉิงตู-ชอยกว้างชอยแคบ-กานหนาน Gannan: เซี่ยะเหอ Xiahe-เหอจ้าว Hezuo-ทุ่งหญ้าเหมยเหริน-อู๋โม่คังมณฑลตรา

07.00 น. รับประทานอาหารเช้าที่โรงแรม

08.10 น. นำท่านเดินนำท่านสู่ถนนคนเดินแบบจีน “ชอยกว้างแคบ” (ควานใจเซียงจื่อ / Kuanxianzi Alley / 宽窄巷子) เป็นถนนอนุรักษ์ที่มีสีสันที่สุดของเมืองเฉิงตู ตั้งอยู่ในเขตชิงหยาง ใจกลางเมืองเฉิงตู มีเนื้อที่ทั้งสิ้น 200,000 ตารางเมตร ประกอบด้วยชอยกว้าง ชอยแคบ ชอยบ่อน้ำ ถนนสี่ล้อ ถนนเท้าคนชูง ถนนล้อสี่ล้อ และถนนคนเดินอื่นๆ อีกหลายเส้น รวมเป็นความยาว 2,880 เมตร เป็นหนึ่งในสถานที่ท่องเที่ยวสำคัญของมณฑลเสฉวนที่ได้รับความนิยมอย่างมาก

ชอยกว้างแคบ (ควานใจเซียงจื่อ) ได้ผสมผสานวัฒนธรรมเก่าแก่ ประวัติศาสตร์ และความทันสมัยเข้าด้วยกันอย่างลงตัว สัมผัส เพลิดเพลิน สนุกสนาน จากการเดินเที่ยวชมสินค้าหัตถกรรม การแสดงพื้นบ้าน ชิมอาหารท้องถิ่นตำรับเสฉวน มีแกลเลอรี ร้านขายภาพวาด งานศิลปะ ร้านหนังสือ และมีสตาร์บัคส์ จิบน้ำชา ต้มกาแฟ ชิวๆ มีมุมถ่ายรูปชิคๆ ให้เช็กอินจ้ใจ



11.00 น. รับประทานอาหารกลางวันที่ภัตตาคาร แล้วเดินทางไปสนามบิน

14.35 น. โดยเที่ยวบินภายในประเทศ เที่ยวบินที่ 3U6359 นำท่านเดินทางสู่สนามบิน Gannan Xiahe Airport 甘南夏河机场 **อำเภอเซี่ยเหอ Xiahe County 夏河县** เป็นอำเภอในเขตปกครองตนเองทิเบตกานหนาน ภาคใต้ของมณฑลกานซู่ ประเทศจีน มีระดับความสูงเฉลี่ยอยู่ที่ 2,900-3,100 เมตร จากระดับน้ำทะเล เป็นที่ตั้งของวัดพุทธทิเบตลาบรัง วัดพุทธทิเบตที่ใหญ่ที่สุดนอกเขตปกครองตนเองทิเบต ประชากรส่วนใหญ่เป็นชาวทิเบตเชื้อสายต่างๆ วาฮุย และชาวฮั่น พื้นที่ส่วนใหญ่เป็นชนบทและเลี้ยงสัตว์ ภูมิประเทศเป็นภูเขา

อุกนิ้นหนากการ อ็อกซิเจน ท่านละ 3 กระป๋อง (รับได้เมื่อท่านเดินทางถึงเซี่ยะเหอ)

(รูปภาพตัวอย่าง)



นำท่านเดินทางสู่เมืองเหอจ้าว Hezuo City 合作市 (65 กม. / 1.30 ชั่วโมง)

เหอจ้าวเมืองหลวง ของเขตปกครองตนเองทิเบตกานหนาน ตั้งอยู่ทางตะวันออกเฉียงเหนือของที่ราบสูงชิงไห่-ทิเบต เป็นจุดเชื่อมต่อระหว่างที่ราบภาคกลางและเขตทิเบตฮิมโถ เมืองนี้เคยเป็นศูนย์กลางการค้าแลกเปลี่ยนระหว่างชาวทิเบตและชาวจีน

เดินทางถึงตำบล Zuogaidoma เมืองเหอจ้าว นำชมทุ่งหญ้าเหมยเหริน Meiren Grassland 美仁大草原 ทุ่งหญ้าอัลไพน์ที่มีลักษณะเฉพาะของที่ราบสูงชิงไห่-ทิเบต พื้นผิวปกคลุมด้วยลักษณะ "ทุ่งหญ้าก้อน" ก้อนหญ้ามวลนุ่มเตปุมเตปุม บางคนเรียกว่า "ทุ่งหญ้าหมาโนเียว 馒头草原" เนื่องจาก

พื้นดินใต้ผิวหญ้ายังเป็นน้ำแข็งและความชื้นสูง ทำให้ดินถูกดันขึ้นมาเป็นรูปตะปุ่มตะป่ำ พุ่มหญ้าเหมย เทรินทอดยาวไปตามทางหลวงเหอเฟย-เย่หยาง มีระดับความสูงเฉลี่ยมากกว่า 3,000 เมตรจากระดับ น้ำทะเล และมีทางเดินไม้ปูตระแกรงกันลื่นอย่างดี เพื่อปกป้องความเสียหายของพืชพรรณที่มีความ หลากหลาย เพราะบริเวณนี้เป็นที่อยู่อาศัยของพืชหายากหลากหลายชนิด ผ่าน**ชมอโมงค์มณฑล ๓** **ตราหลากสี**สั้นยาว **800 เมตร**

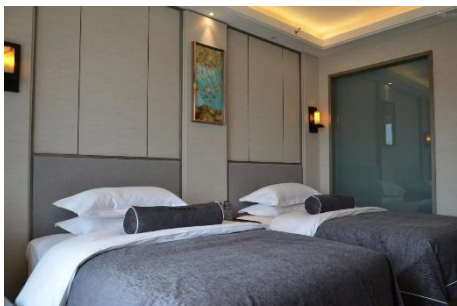


19.00 น. รับประทานอาหารค่ำที่ภัตตาคาร

ยามค่ำเมืองเหอจ้าวแสนจะคึกคัก ท่านอาจออกไปเดินเที่ยวเล่นเพียงสักครู่แต่อย่าไปล่ามั้ง เพราะเหอจ้าว และทุกเมืองในเขตกานหนาน ตั้งอยู่ละติจูดที่สูงประมาณ 2500-3500 เมตร ควรระวังอาการภาวะแพ้ที่ สูง altitude sickness ห้ามวิ่ง ควรเดินให้ช้าลงกว่าปกติสักหน่อย

คืนแรกในที่ราบสูง ควรหลีกเลี่ยงการอาบน้ำ หลีกเลี่ยงการสูบบุหรี่และดื่มสุรา พักผ่อนนอนหลับให้ เพียงพอ

พักที่ เมืองเหอจ้าว Nuosang Zhouji Hotel หรือเทียบเท่า ระดับ 4 ดาว



กานหนาน เป็น 1 ใน 10 แขวง การปกครองตนเองชนชาติทิเบต ที่ตั้งอยู่ทางตอนใต้ของมณฑลกาน ชู ติดกับภาคตะวันตกเฉียงเหนือ ของมณฑลเสฉวน และตะวันออกเฉียง ใต้ของมณฑลชิงไห่ มีพื้นที่ ครอบคลุมทั้งหมดกว่า 45,000 ตารางกิโลเมตร ตั้งอยู่บนความสูง จากระดับน้ำทะเลประมาณ 1,100- 4,900 เมตร โดยความสูงเฉลี่ยอยู่ที่ 3,000 เมตร กานหนานแบ่งการ ปกครองออกเป็น 1 เมือง 7 อำเภอ ประชากรที่อาศัยอยู่ส่วนใหญ่ นั้น เป็นชาติทิเบต

วันที่สาม เหวจ้าว-จากู่ลู่-เปลี่ยนรถตู้ 7 ที่นั่ง Lock Road-เตี้ยปู Diebu-จากาน่า Zhagana สวนสวรรค์เอเดน-ลานชมวิวนางฟ้า-Daiba Village-พักบนเขา

07.00 น. รับประทานอาหารเช้าที่โรงแรม

08.10 น. จากเมืองเหวจ้าว นำท่านเดินทางไปยังเมืองจากู่ลู่ Zhagulu Town 扎古录镇店 (1 ชั่วโมง) จากู่ลู่เป็นเมืองเล็กๆ ในมณฑลกานซู ประเทศจีน เมืองนี้มีชื่อเสียงด้านการเกษตร โดยเฉพาะการปลูกสมุนไพรจีนโบราณ และเป็นจุดเปลี่ยนรถเพื่อเดินทางไปชมวิว **"100 กิโลเมตรที่สวยงามที่สุดในประเทศจีน"**

นำท่านเปลี่ยนรถเป็นรถตู้ 7 ที่นั่ง (นั่งคนละ 5 ท่าน) เพื่อวิ่งบนถนนโลเคอ 洛克之路 Lock Road Zhagana ถนนสายนี้ตั้งชื่อตามนักเขียนนักสำรวจ ชาวออสเตรเลีย "Joseph Francis Charles Lock" ซึ่งต้องออกไปสำรวจป่าเขาเพื่อทำงานให้กับนิตยสาร National Geographic เขาได้ไปเยือนจากาน่าในกานหนาน เมื่อปี 1922 และกล่าวว่า "ผมไม่เคยเห็นทิวทัศน์อันงดงามเช่นนี้มาก่อนในชีวิต ที่นี่เป็นสถานที่เกิดของอาดัมและอีฟ"

"100 กิโลเมตร วิวที่สวยงามที่สุดในประเทศจีน" บนถนนสายนี้ ภูมิประเทศสุดอลังการ ที่ทอดยาวผ่านเทือกเขาตีซาน และเชื่อมต่อช่องเขา ที่ปกคลุมด้วยหิมะกับหมู่บ้านทิเบตดั้งเดิม ชมและเพลิดเพลินกับทุ่งหญ้า หุบเขา น้ำตก ภูเขาหิมะ ถ้ำ และภูมิทัศน์ทางธรรมชาติ และวัฒนธรรมที่หลากหลาย แวะจุดชมวิว และ หมู่บ้านทิเบตระหว่างทาง

<https://www.dahepiao.com/lvyounews1/20240618470931.html>



12.30 น.

เดินทางถึงจากาน่า Zhagana 扎尕那 สวนสวรรค์เอเดน Eden of the Stone City จากาน่า แปลว่า “กล่องหิน 石匣子” เป็นหมู่บ้านที่เบตที่นำหลงไหล ซ่อนตัวอยู่ท่ามกลางภูเขาเขียวขจีที่ปกคลุมด้วยเมฆหมอก มีทิวทัศน์ธรรมชาติที่เป็นเอกลักษณ์ ยอดเขาที่นี่มีรูปร่างแปลกตาน่าทึ่ง ดูราวกับกำแพงหินที่แข็งแกร่งพร้อมปกป้องธรรมชาติบริสุทธิ์ อาจหลงไหลเพลินคิดว่าที่นี่คือ Dolomites CHINA



ภูมิประเทศเป็นโครงสร้างเมืองภูเขาหินธรรมชาติ มียอดเขาหลักคือภูเขาangkai Guangai Mountain 光盖山 (เดิมชื่อ "ภูเขาชิง Shijing Mountain 石镜山") สูงถึง 3,970 เมตร ด้านตะวันออกเป็นภูเขากำแพงหินสูงตระหง่าน และยอดเขาหินสองยอดทางด้านใต้ก่อตัวเป็นประตูหิน ส่วนทางตะวันออกเฉียงใต้มีหน้าผาและลำธารกระจายอยู่ทั่วไป และยังคงมีหมู่บ้านที่เบตแบบดั้งเดิม ในปี 2023 ที่นี้ได้รับรางวัล "หมู่บ้านท่องเที่ยวที่ดีที่สุด" จากองค์การสหประชาชาติ

ในปีพ.ศ. 2568 ระบบการจองตั๋วแบบกำหนดเวลา ถูกนำมาใช้ในช่วงฤดูท่องเที่ยวที่มีผู้คนหนาแน่น โดยมีจำนวนผู้เข้าชมสูงสุดต่อวัน 17,000 คน นอกจากนี้ยังมีการควบคุมการเข้าถึงแบบจำกัดเวลา สำหรับรถบัสท่องเที่ยวในเส้นทางนี้

13.00 น.

รับประทานอาหารกลางวันที่ร้านอาหารบนเขา (เดินทางขึ้น-ลงเขา ด้วยรถตู้ท้องถิ่น นั่งคันละ 7 ท่าน) บ่ายนำท่านไป **จุดชมวิวนางฟ้า Fairy Beach Viewing Platform 仙女滩** วิวทุ่งหญ้าในหุบเขาที่เขียวสงบและโรแมนติก เดินเล่นถ่ายรูปสวยกับทุ่งหญ้ากว้าง ที่ล้อมรอบไปด้วยธรรมชาติอันสวยงาม เหมาะสำหรับการพักผ่อน ถ่ายภาพมุมกว้างของหมู่บ้านและยอดเขาหิน (**รวมรถแบดตารี**) โดยรถตู้ท้องถิ่น นำท่านขึ้นเขาสู่ที่พักบนหมู่บ้าน Daiba Village บนเขาใกล้จุดชมวิพระอาทิตย์



18.00 น.

รับประทานอาหารเย็นที่ร้านอาหารบนเขา

อิสระเดินเล่นไปยังจุดชมวิ **Da Ri Viewing Platform 达日观景台** เพื่อชมวิพระอาทิตย์อัสดง ลับยอดกำแพงภูเขาหิน---ที่พักและจุดชมวิ Da Ri นี้ ตั้งอยู่ละติจูดที่สูงประมาณ 3160 เมตรจากระดับน้ำทะเล ควรระวังอาการภาวะแพ้ที่สูง altitude sickness ห้ามวิ่ง ควรเดินให้ช้าลงกว่าปกติสักหน่อย

พักบนเขา Shan Wang Holiday Hotel (Dari Observation Deck Store)
หรือเทียบเท่า



วันที่สี่ ชมพระอาทิตย์ขึ้น Da Ri Viewing Platform-ลงเขา-Rock Viewing Platform-อำเภอลูฉู่ Luqu County-อารามช้ายชื่อชื่อ (ฝั่งกานสฺว)-อารามตี้เกอเออร์ชื่อ (ฝั่งเสฉวน)-ทะเลสาบกำไห้-เซี่ยะเหอ

เดินเท้าจากโรงแรมสุดชมวิว ที่ 3 **Da Ri Viewing Platform 达日观景台** ซึ่งเป็นจุดชมวิวพระอาทิตย์ขึ้นที่ดีที่สุดของจากาน่า อีสระถ่ายภาพตามอัธยาศัย

07.00 น. รับประทานอาหารเช้าที่โรงแรม



08.10 น. โดยรถตู้ท้องถิ่นลงเขา นำท่านสู่จุดชมวิวที่ 2-**Rock Viewing Platform 洛克观景台** จุดชมวิวมองเห็นทิวทัศน์กว้างขวางของทุ่งหญ้าและภูเขาหินที่โกลีซิดที่สุด ที่จุดนี้ท่านสามารถเห็นยอดเขาทั้งสามอย่างชัดเจน ถือเป็นจุดที่มีวิวดีที่สุดในจากาน่า ถ่ายรูปตามอัธยาศัย

09.30 น. เดินทางสู่ลานจอดรถบัส แล้วนำท่านเดินทางสู่เมืองหลางมุซี **Langmusi Town 朗穆西镇** อำเภอลูฉู่ Luqu County 碌曲县, เขตปกครองตนเองทิเบตกานหนาน (เดินทางประมาณ 1.40 ชั่วโมง)



อำเภอลูฉู่ Luqu County 碌曲县 เป็นดินแดนที่เรียบง่ายและกว้างขวาง เป็นที่ตั้งของที่ราบสูงทิเบต ประชากรกว่า 84% ของอำเภอลูฉู่ เป็นชาวทิเบต อำเภอแห่งนี้ให้ความรู้สึกเหมือนท้องฟ้าเปิดลมพัดจากที่สูง และมีจามริเล็มหญ้า อำเภอลูฉู่ห่างจากเมืองหลางมุซี ประมาณ 90 กิโลเมตร

เมืองหลางมุซี Langmusi Town 朗穆西镇 เป็นเมืองเล็กๆ ในอำเภอลูฉู่ เขตปกครองตนเองทิเบต กานหนาน มณฑลกานซู ที่ระดับความสูง 3600 เมตรจากระดับน้ำทะเล ถูกแบ่งออกเป็นสองส่วน โดย แม่น้ำกว้าง 2 เมตร ชื่อแม่น้ำไปหลง (แม่น้ำมังกรขาว) คือส่วนของมณฑลเสฉวนและส่วนของมณฑล กานซู เมืองหลางมุซี ได้รับฉายาว่า "สวีตเซอร์แลนด์น้อยแห่งตะวันออก" เพราะมีทุ่งหญ้ากว้าง ใหญ่และป่าไม้เขียวชอุ่ม ประชากรส่วนใหญ่นับถือพุทธศาสนาแบบทิเบตอย่างเคร่งครัด ในเมืองนี้และ เห็นวัดทิเบตเกตุกสองแห่งและธงภาวนาหลากสี่สัน เมืองหลางมุซีนี้มีวัดใหญ่สำคัญ 2 แห่ง คืออาราม หลางมุซี (วัดชายชื่อชื่อ-ตั้งอยู่ฝั่งกานสุ) และ อารามตี้เก้อเออร์ชือ (วัดวัดคีร์ตีโกมปา Kirti Gompa) ถึงเมืองหลางมุซี นำชม**อารามหลางมุซี Langmu Temple วัดฝั่งกานสุ (วัดชายชื่อชื่อ Sertri Gompa 赛赤寺)** ตั้งอยู่บนเนินเขาทางเหนือของมณฑลกานซู เป็นวัดพุทธทิเบต สร้างขึ้นในปี 1748

11.00 น.



Photo: Ta

อาคารยอดทองคำของวัดชายชื่อชื่อ จะถูกปกคลุมด้วยหมอกในยามเช้า เป็นสถานที่ที่ยอดเยี่ยม สำหรับการถ่ายภาพ ทิวทัศน์จากศาลาบนเนินเขาดงามมาก มองย้อนกลับลงไปเห็นอาคารของวัด ทั้งหมด เห็นเมืองหลางมุซี เห็นแม่น้ำมังกรขาว และเห็นวัดฝั่งเสฉวน

ประวัติความเป็นมาของวัด สามารถสืบย้อนไปถึง ตำนานของคุรุบท มาสัมภาวะผู้ปราบปีศาจ ในปี ค.ศ. 1602 เกิร์ดโจ โลซัง ดันบา เรบจู องค์ที่สาม ได้ปราบเทพเจ้าแห่งภูเขาและเปิดประตูถ้ำจักรสมวาระ ในปี ค.ศ. 1731 โทลา งาวัง พัทซัง ได้เริ่มสร้างศูนย์ปฏิบัติธรรมขึ้น ในปี ค.ศ. 1958 วัดแห่งนี้ได้ก่อตั้งอารามขึ้น 5 แห่ง มีหอ พุทธศาสนิกชน พร้อมด้วยพระสงฆ์มากกว่า 500 รูป นอกจากนี้ยังมีพระพุทธรูปมากกว่า 4,000 องค์ และคัมภีร์พุทธศาสนามากกว่า 28,000 เล่ม วัดถูกทำลายในปี 1958 และได้รับการอนุมัติให้สร้างใหม่ในปี 1980 กิจกรรมทางศาสนาได้รับการฟื้นฟูอย่างค่อยเป็น ค่อยไป อาคารที่มีอยู่ปัจจุบันมีลักษณะเป็นหลังคาปิดทอง และมีแท่นฝังศพแบบเปิดโล่งอยู่หลังวัด ที่เปิด ให้ประชาชนเข้าชมได้



12.30 น.

รับประทานอาหารกลางวันที่ภัตตาคาร

พายนานาข้ามแม่น้ำไปหลง ไปฝั่งเสฉวนเพื่อชม**อาราม ตี้เก้อเออร์ชือ (วัดคีร์ตีโกมปา Kirti Gompa 格尔底寺)** เป็นวัดพุทธนิกายทิเบต ก่อตั้งขึ้นในปี 1472 โดย รงปา เซนึปา (Rongpa Chenakpa) ศิษย์ของชงคา ปา (Tsongkhapa) วัดคีร์ตีโกมปา ตั้งอยู่ในเขตเสฉวน ของเมืองหลางมุซี เมื่อเทียบกับวัดเซอร์ตีโกมปาแล้ว วัดคีร์ ตีโกมปาดูจะเรียบง่ายกว่า ด้วยหลังคาสีเงินและระดับความ



<https://www.chinadiscovery.com/sichuan/aba/langmusi.html>

สูงที่ต่ำกว่า แต่มีประวัติศาสตร์ยาวนานกว่า 600 ปี และเป็นวัดพุทธทิเบตนิยายเกลุกที่มีอิทธิพลมากที่สุด ในภูมิภาคกวางา (อาปา) ปัจจุบันวัดสาขา 18 แห่ง มีพระสงฆ์ประมาณ 500 รูป และมีศาลา 13 หลัง ส่วนที่ลึกกลับที่สุดของวัดนี้คือ เป็นวัดพุทธทิเบตแห่งเดียวที่มีพระบรมสารีริกธาตุของพระพุทธเจ้าที่ยังมีชีวิตอยู่ พระศิริตริโนโปเซ ซึ่งเป็นการจตุครั้งที่ 5 ประดิษฐานอยู่ที่นี้ และเปิดให้นักท่องเที่ยวเข้าชม ประมาณทุกๆ 3-5 วัน หลังจากผ่านไปเกือบ 300 ปี พระบรมสารีริกธาตุยังคงดูเหมือนมีชีวิต ซึ่งเป็นสิ่งที่น่าอัศจรรย์มาก



จากนั้นนำท่านไปชมทะเลสาบกาไห่ **Gahai Lake 尕海** ที่ตั้งอยู่ที่อำเภอลุฉู่ Luqu County 碌曲县 ทะเลสาบแห่งนี้สูงจากระดับน้ำทะเล 3,480 เมตร เป็นทะเลสาบน้ำจืดที่ใหญ่ที่สุดในกานหนาน ทะเลสาบกาไห่ ล้อมรอบด้วยภูเขาที่สวยงาม ได้รับน้ำจากแหล่งน้ำใต้ดินและลำธารบนภูเขา ที่นี่เป็นที่อยู่อาศัยของนกกระเรียนคอสีดำ หงส์ และนกอพยพอีกหลายสิบชนิด ฝิวน้ำเมื่อต้องแสงแดดเที่ยงวัน จะส่องประกายระยิบระยับดุจจัญมนี

เดินทางกลับเซี่ยเหอ Xiahe County 夏河县

19.00 น. รับประทานอาหารค่ำที่ภัตตาคาร

ที่พัก เซี่ยเหอ Tianzhu International Hotel ระดับ 4 ดาว หรือเทียบเท่า

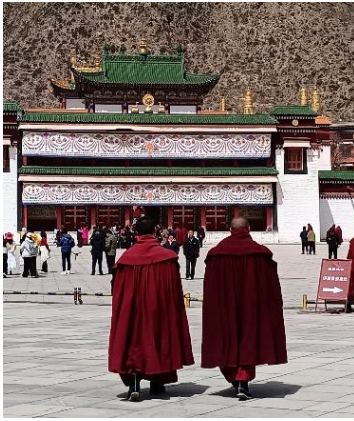


วันที่ห้า เซี่ยเหอ-อารามลาบรัง-ทุ่งหญ้าซังเคอ-กลับเฉิงตู 3U6360 (16.35-18.00)-
น้ำพุไม้ไผ่

07.00 น. รับประทานอาหารเช้าที่โรงแรม

08.10 น.

เดินทางไปชมอารามลาบรัง **Labrang Monastery** 拉卜楞寺 ལ་བླ་རྩེ་གླིང་ལྷོ་ཁྱིམ་ལྷོ་ཁྱིམ་ เป็นหนึ่งในหก



อารามที่ยิ่งใหญ่ของโรงเรียน Gelug ของพุทธศาสนาในทิเบต ก่อตั้งโดย Je Lama Tsongkhapa ชื่ออย่างเป็นทางการคือ เก็นเดน เซดรูป ดาร์จี แทรซี เกียชู ไคอิลเว หลิง

อารามลาบรัง Labrang Monastery ตั้งอยู่ในเมืองลาบรัง อำเภอยี่เยะเหอ (ซางฉู่) จังหวัดปกครองตนเองทิเบตกานหนาน มณฑลกานซู่ ในพื้นที่ทิเบตดั้งเดิมของอัมโด ในช่วงต้นศตวรรษที่ 20 ลาบรังเป็นวัดที่ใหญ่ที่สุดและมีอิทธิพลมากที่สุดในแคว้นอัมโด

วัดแห่งนี้ก่อตั้งขึ้นในปี 1709 โดยลามายังเจปาองค์แรก งาวัง ซอนดรู เป็นหนึ่งในเมืองวัดที่สำคัญที่สุดของพุทธศาสนาทิเบต นอกเขตปกครองตนเองทิเบต ตั้งอยู่บนจุดตัดเชิงยุทธศาสตร์ของสองวัฒนธรรมหลักของเอเชีย ได้แก่ ทิเบตและมองโกล และเคยเป็นหนึ่งในมหาวิทยาลัยสงฆ์พุทธที่ใหญ่ที่สุด



ลาบรังเป็นสถานที่ศักดิ์สิทธิ์ในใจของชาวทิเบต ตั้งอยู่ริมแม่น้ำต้าเซียและหันหน้าไปทางภูเขาเม้งกร วัดแห่งนี้มีชื่อเสียงในด้านวัฒนธรรมทิเบตที่อุดมสมบูรณ์ โครงสร้างทางพุทธศาสนาที่สง่างาม ในช่วงที่รุ่งเรืองที่สุด มีพระสงฆ์มากกว่าสี่พันรูป ทุกเช้าตรู่ พระสงฆ์จะร่วมกันสวดมนต์ วัดลาบรังจัดงานชุมนุมใหญ่เจ็ดครั้งต่อปี โดยจัดขึ้นในเดือนจันทรคติแรก



วัดแห่งนี้ครอบคลุมพื้นที่ 866 เฮกตาร์ (ประมาณ 2,140 เอเคอร์) ประกอบด้วยห้องนับหมื่นห้องที่ทาสีแดง เหลือง และขาว ตามหน้าที่และชนชั้น ในยามรุ่งอรุณหรือยามพลบค่ำ เมื่อแสงอาทิตย์ส่องสว่างเจดีย์สีทองอร่าม ดูสง่างามและยิ่งใหญ่ ในเวลากลางคืน ห้องฟ้าที่เต็มไปด้วยดวงดาวเหนือวัดก็งดงามน่าประทับใจ ฟังก์ชันสถาปัตยกรรมของวัดลาบรัง นำเสนอในรูปแบบทิเบตทั่วไป สัญลักษณ์ของสิ่งก่อสร้างทั้งหมด คือ เจดีย์สีขาวทางทิศ

ตะวันออกเฉียงเหนือ และทิศตะวันตกเฉียงเหนือ ภายในวัดมีวิทยาลัยเหวินซี ซึ่งเป็นวิทยาลัยพุทธศาสนาแบบเปิดเผย และเป็นศูนย์กลางของวัด หรือที่เรียกว่าหอพระสูตรใหญ่ หอพระพุทธศาสนาตั้งอยู่ทางทิศตะวันตกเฉียงเหนือรอบๆ หอพระสูตรใหญ่ หออื่นๆ กระจายออกไปในรูปทรงคล้ายพระจันทร์เสี้ยว ประดับประดาอย่างวิจิตรงดงาม

หอพระสูตรใหญ่เป็นสถานที่สำคัญสำหรับการประกอบพิธีกรรมทางศาสนา ตั้งอยู่ทางทิศตะวันตกเฉียงเหนือ เป็นอาคารที่สูงที่สุดในวัดลาบรัง อาคารมีหกชั้น หลังคาสร้างจากอิฐทองสัมฤทธิ์ปิดทองอย่างสวยงาม ภายในหอมีพระพุทธรูปทองสัมฤทธิ์ที่สร้างโดยช่างฝีมือชาวเนปาล

Photo: Bird, Chanvit



พระพุทธรูปในวัดทั้งหมดมีความเหมือนจริง มีสีหน้าอ่อนโยนและใจดี นอกจากนี้ยังมีการจัดแสดงประติมากรรมเนยต่างๆ ผนังวัดตกแต่งด้วยภาพวาดสีสดใสและวิจิตรบรรจง การเดินชมภายในวัดจะทำให้รู้สึกถึงความสงบภายใน



วัดลาบรังมีระเบียงวงล้ออธิษฐานที่ยาวที่สุดในโลก มีวงล้อพระคัมภีร์มากกว่า 1,700 วง ทรงกระบอกไม้หกเหลี่ยมแกะสลักด้วยพระคัมภีร์และลวดลายต่างๆ บนแต่ละด้าน ระเบียงนี้ล้อมรอบวัด

ทั้งหมด หอดยาวถึง 3.5 กิโลเมตร การเดินไปจนสุดระเบียบใช้เวลามากกว่าหนึ่งชั่วโมง การเดินตาม
เข็มนาฬิกาไปตามระเบียบและหมุนวงล้อ จะช่วยให้ความทุกข์ของคุณคลายไป



จากนั้นนำท่านไปชมทุ่งหญ้าซาบเคอ Sangke Grassland 桑科草原 "อัญมณีสีเขียวแห่งที่
ราบสูงชิงไห่-ทิเบต The Green Gem of the Qinghai-Tibet Plateau" ตั้งอยู่ทาง
ตะวันออกเฉียงเหนือของที่ราบสูงชิงไห่-ทิเบต มีความสูงเฉลี่ยกว่า 3,000 เมตรจากระดับน้ำทะเล อยู่
ห่างจากอำเภอเซียงเหอ ไปทางทิศตะวันตกเฉียงใต้ประมาณ 15 กิโลเมตร ครอบคลุมพื้นที่ประมาณ 70
ตารางกิโลเมตร ล้อมรอบด้วยภูเขาที่ปกคลุมด้วยหิมะ ทะเลสาบใสสะอาด และทุ่งหญ้าสีทองอร่าม ทุ่ง
หญ้าแห่งนี้เป็นที่อยู่อาศัยของชาวทิเบตเร่ร่อนจำนวนมาก ที่อาศัยอยู่ที่นั่นมาหลายชั่วอายุคน และวิถี
ชีวิตดั้งเดิมของพวกเขายังคงสามารถเห็นได้ในปัจจุบัน ทุ่งหญ้าซาบเคอเป็นหนึ่งในทุ่งหญ้าที่บริสุทธิ์
ที่สุดของที่ราบสูง อุดมไปด้วยน้ำและหญ้า เป็นทุ่งหญ้าเลี้ยงสัตว์ที่อุดมสมบูรณ์

ทุ่งหญ้าซาบเคอในฤดูร้อนตั้งแต่เดือนกรกฎาคม-กันยายน พืชพรรณเขียวชอุ่ม ทุ่งจะกลายเป็นพรมสี
เขียวตามธรรมชาติ หอดยาวไปจนสุดขอบฟ้า ดอกไม้ป่ามากมายบานสะพรั่ง เต็มที่ของคนเลี้ยงสัตว์ใน
ท้องถิ่นตั้งกระจายอยู่ทั่วภูมิภาคนี้สีเขียว มีแม่น้ำต้าเซียง Daxia River ไหลคดเคี้ยวผ่านทุ่งหญ้า คล้าย
กับริบบิ้นไหมที่พลิ้วไหวบนพรม น้ำใสสะท้อนท้องฟ้าสีฟ้าและเมฆที่ลอยอยู่ ผึ้งและจามรีจามรีสีขา
วจำนวนนับไม่ถ้วนอาศัยอยู่ใกล้แม่น้ำ



- 13.00 น. รับประทานอาหารกลางวันที่ภัตตาคาร แล้วเดินทางไปสนามบิน
 16.35 น. เดินทางกลับเจิ้งตูโดยเที่ยวบิน 3U6360

18.00 น. เดินทางถึงเจิ้งตู เดินทางไปภัตตาคาร

19.00 น. รับประทานอาหารค่ำที่ภัตตาคาร (**เมนูสุกี้เสฉวน UP-GRADE**)

หลังอาหารค่ำ นำท่านไปชม**น้ำพุไม้ไผ่ Bamboo Fountain** หรือ "Tower of Life" เป็นแลนด์มาร์คและจุดถ่ายรูปสุดฮิตในเมืองเจิ้งตู ประเทศจีน ตั้งอยู่ที่ห้างสรรพสินค้า SKP Chengdu โดดเด่นด้วยเสาน้ำพุจำลองรูปกอไผ่ 6 ต้นที่ทันสมัย ได้รับแรงบันดาลใจจากไม้ไผ่ ที่สื่อถึงความแข็งแกร่งและการเติบโต โครงสร้างหอคอยแห่งชีวิต (Tower of Vitality) สูงตระหง่านและมีแสงสีเปลี่ยนสีได้ เป็นแลนด์มาร์คที่ผสมผสานธรรมชาติเข้ากับสถาปัตยกรรมล้ำสมัย

บริเวณรอบๆ ห้างและน้ำพุจะมีสวนสาธารณะมีดอกไม้ที่ปลูกไว้อย่างสวยงาม จุดเด่น: มีการแสดงไฟ 7 สีสลับกันสวยงามในเวลากลางคืน (ช่วงเวลาการแสดงน้ำพุคือ 19:00-22:00 น.) *** ถ้าเที่ยวบิน DELAY และ/หรือ มีการเปลี่ยนเที่ยวบิน และ/หรือ มีการเปลี่ยนเวลาบินทำให้เกินเวลาเข้าชม ผู้เดินทางรับทราบว่ารายการนี้จะถูกตัดออกโดยไม่มีค่าปรับใดๆ เพราะไม่มีค่าบัตรผ่าน

ที่พัก InterContinental Hotels Century City by IHG 5* หรือเทียบเท่า



วันที่หก เจิ้งตู-พักผ่อน-อาหารกลางวัน-สนามบินเทียนฝู-สุวรรณภูมิ

07.00 น. รับประทานอาหารเช้าที่โรงแรม

พักผ่อนตามอัธยาศัย

10.00 น. CHECK-OUT เดินทางไปภัตตาคาร

11.00 น. รับประทานอาหารกลางวันที่ภัตตาคาร (**อาหารกลางวัน UP-GRADE**)

15:55 น. เดินทางกลับกรุงเทพฯ โดยสายการบินไทย เที่ยวบินที่ TG619 (บริการอาหารเครื่องดื่มบนเครื่อง)

18.00 น. เดินทางกลับถึงสนามบินสุวรรณภูมิโดยสวัสดิภาพ

รายการอาจมีการเปลี่ยนแปลงตามความเหมาะสม

รายการนี้ เป็นการเดินทางท่องเที่ยวบริเวณที่ราบสูง ระดับ 2000-3500 เมตรจากระดับน้ำทะเล ถ้าท่านเคยมีอาการ หรือ กังวลว่าอาจมีภาวะ altitude sickness ควรปรึกษาแพทย์ก่อนเดินทาง และควรเตรียมร่างกายให้แข็งแรง

ออกซิเจน อ็อกซิเจน ท่านละ 3 กระป๋อง (รับได้เมื่อท่านเดินทางถึงเชียงใหม่)

รูปตัวอย่าง



โปรดอ่านก่อนตัดสินใจจองทัวร์

สำคัญมาก !! กรุณาอ่านเงื่อนไขแบบท้ายโดยละเอียด เพื่อประโยชน์สูงสุดแก่ตัวท่านเอง หากท่านได้ชำระเงินแล้วทางบริษัทฯ จะถือว่าท่านยอมรับเงื่อนไขแล้ว และไม่สามารถเปลี่ยนแปลงเงื่อนไขได้ / รายการทัวร์สามารถสลับปรับเปลี่ยน หรืองดไปบางรายการได้ตามความเหมาะสม โดยไม่ต้องแจ้งให้ทราบล่วงหน้า อันเนื่องมาจากสภาพอากาศ เหตุการณ์ทางธรรมชาติ เหตุการณ์ทางการเมือง สภาพการจราจร สายการบิน หรือเหตุสุดวิสัยต่างๆ ทั้งนี้จะคำนึงถึงความปลอดภัย ความเป็นไปได้ และผลประโยชน์ของผู้เดินทางเป็นสำคัญ

** ทางผู้เดินทางจะไม่ฟ้องร้องใดๆ อันเนื่องมาจากได้รับทราบเงื่อนไขก่อนการเดินทางแล้ว ** เนื่องจากเป็นการจองทัวร์ล่วงหน้า ณ วันเดินทางจริง อาจจะมีเหตุการณ์ที่ทำให้ไฟลท์บินล่าช้า หรือมีการเปลี่ยนแปลงเวลาบิน หากท่านใดมีไฟลท์บินภายในประเทศ หรือต่างประเทศก่อนหรือหลังจากการเดินทาง โปรดสำรองเวลาในการจองตัวเครื่องบินไว้ อย่างต่ำ 4-5 ชั่วโมง ทั้งนี้เพื่อประโยชน์ของตัวท่านเอง ทางบริษัทจะไม่รับผิดชอบค่าใช้จ่ายที่เกิดขึ้นในส่วน of ตัวเครื่องบินที่ไม่เกี่ยวข้อง กับ โปรแกรมทัวร์

อัตรานี้รวม ** ค่าบริการนี้ อ้างอิงราคาตัว ภาษีน้ำมัน ภาษีสนามบิน ที่ประกาศก่อนวันที่ 18 พ.ค. 2569

1. ค่าตัวเครื่องบินระหว่างประเทศไป-กลับ (TG GROUP Economy Class)
2. ค่าตัวเครื่องบินภายในประเทศ เส้นทาง เชียงตู่-เชียงใหม่-เชียงใหม่ ตัวกรุ๊ปขึ้นประหยัด สายการบิน.....
3. ค่ารถโค้ช ปรับอากาศ VIP นำเที่ยวตามรายการ
4. ค่ารถตู้ 7 ที่นั่ง ใช้ในเส้นทาง Lock Road
5. ค่ารถแบตเตอรี่ ตามรายการ
6. ค่าห้องพักในโรงแรมที่ระบุตามรายการหรือเทียบเท่า
7. ค่าอาหารที่ระบุตามรายการ
8. ค่าเข้าชมสถานที่ทุกแห่งที่ระบุตามรายการ
9. ค่าประกันอุบัติเหตุและสุขภาพในการเดินทาง Asia Silver Plan วงเงินประกันท่านละ 2,000,000 บาท รายละเอียดอื่น ๆ เป็นไปตามเงื่อนไขแห่งกรมธรรม์ฯ (ท่านที่อายุ 75-85 ปี รวมเบี้ยประกันอุบัติเหตุในการเดินทาง วงเงินประกันท่านละ 1,000,000 บาท รายละเอียดอื่น ๆ เป็นไปตามเงื่อนไขแห่งกรมธรรม์ฯ)
10. น้ำสำหรับดื่มบนรถ ไม่จำกัดจำนวน
11. ค่าน้ำหนักกระเป๋า 1 ใบ (23 กิโลกรัม)
12. **ค่าทัวร์ได้รวม 2 ทิป 1. ค่าทิปไกด์ท้องถิ่น และ 2. ค่าทิปคนขับรถท้องถิ่นแล้ว**

อัตรานี้ไม่รวม ** ค่าบริการนี้ อ้างอิงราคาตัว ภาษีน้ำมัน ภาษีสนามบิน ที่ประกาศก่อนวันที่ 18 พ.ค. 2569

1. ค่าธรรมเนียมจัดทำหนังสือเดินทาง, แวะเข้า-แวะออกสำหรับผู้ที่ไม่ได้ถือหนังสือเดินทางของไทย
2. ค่าภาษีน้ำมันที่สายการบินเรียกเก็บเพิ่ม (ถ้ามี) หากสายการบินมีการปรับขึ้นก่อนวันเดินทาง
3. ค่าภาษีเดินทาง ที่รัฐบาลเรียกเก็บเพิ่ม (ถ้ามี)
4. ค่าภาษีสนามบิน ที่สนามบินอาจเรียกเก็บเพิ่ม (ถ้ามี)
5. ค่าใช้จ่ายส่วนตัวอื่นๆ เช่น ค่าอาหารและเครื่องดื่มพิเศษ นอกเหนือจากรายการทัวร์, ค่าโทรศัพท์, ค่าซักรีด, มินิบาร์ และทีวีช่องพิเศษ ฯลฯ
6. ค่าธรรมเนียมในกรณีทีกระเป๋าสัมภาระที่มีน้ำหนักเกินกว่าที่สายการบินนั้นๆ กำหนดหรือสัมภาระใหญ่เกินขนาดมาตรฐาน
7. ภาษีหัก ณ ที่จ่าย 3% และภาษีมูลค่าเพิ่ม 7% ในกรณีที่ต้องการใบกำกับภาษี
8. ค่าทิปพนักงานยกกระเป๋าขึ้น-ลงโรงแรมแต่ละแห่ง
9. ค่าวีซ่าท่องเที่ยว ปัจจุบันประกาศยกเลิก
10. ค่าทิปหัวหน้าทัวร์ไทย มอบให้ตามคุณภาพการบริการ

การจอง และการชำระเงิน ** ค่าบริการนี้ อ้างอิงราคาตัว ภาษีน้ำมัน ภาษีสนามบิน ที่ประกาศก่อนวันที่ 18 พ.ค. 2569

1. **ชำระเงินมัดจำท่านละ 40,000 บาท** ภายหลังจากที่ท่านส่งเอกสารการจองภายใน 3 วัน โดยโอนเข้าบัญชี ที่บัญชียืนยันเมื่อได้รับเงินมัดจำแล้วเท่านั้น
2. ส่วนที่เหลือชำระ 45 วันก่อนการเดินทาง เนื่องจากทางบริษัทต้องสำรองค่าใช้จ่ายในส่วน of ค่าที่พัก และตัวเครื่องบิน มิฉะนั้นจะถือว่าท่านยกเลิกการเดินทางโดยอัตโนมัติ
 - 1) หากไม่ชำระมัดจำตามที่กำหนด ขออนุญาตตัดที่นั่งให้ลูกค้าท่านอื่นที่รออยู่
 - 2) หากชำระไม่ครบตามจำนวน บริษัทฯ ถือว่าท่านยกเลิกการเดินทางโดยอัตโนมัติ โดยไม่มีเงื่อนไข

3) เมื่อท่านชำระเงินแล้ว ไม่ว่าจะทั้งหมด หรือเพียงบางส่วน ทางบริษัทฯ ถือว่าท่านได้ยอมรับเงื่อนไข และ ข้อตกลงต่างๆ ที่ได้ระบุไว้ทั้งหมดนี้แล้ว

3. ส่งสำเนาหน้าพาสปอร์ตของผู้ที่เดินทาง ที่มีอายุการใช้งานไม่น้อยกว่า 6 เดือน และเหลือหน้ากระดาษอย่างต่ำ 2 หน้า เพื่อทำการสำรองที่นั่งภายใน 3 วัน นับจากวันจอง หากไม่ส่งสำเนาหน้าพาสปอร์ตทางบริษัทขออนุญาตยกเลิกการจองตั๋วโดยอัตโนมัติ

4. หากท่านที่ต้องการออกตัวโดยสารภายในประเทศ (กรณีลูกค้าอยู่ต่างจังหวัด) ให้ท่านติดต่อเจ้าหน้าที่ ก่อนออกบัตรโดยสารทุกครั้ง หากออกบัตรโดยสารโดยมิแจ้งเจ้าหน้าที่ ทางบริษัทฯ ขอสงวนสิทธิ์ไม่รับผิดชอบ ค่าใช้จ่ายที่เกิดขึ้น

5. หากในขณะของท่านมีผู้ต้องการดูแลพิเศษ นั่งรถเข็น (Wheelchair), เด็ก, ผู้สูงอายุ, มีโรคประจำตัว หรือไม่สะดวกในการเดินทางท่องเที่ยว ท่าน และครอบครัวของท่านต้องให้การดูแลสมาชิกภายในครอบครัวของท่านเอง เนื่องจากการเดินทางเป็นหมู่คณะ หัวหน้าทัวร์มีความจำเป็นต้องดูแลคณะทัวร์ทั้งหมด

เงื่อนไขการออกเดินทาง

กรุณาอ่านศึกษารายละเอียดทั้งหมดก่อนทำการจอง เพื่อความถูกต้อง และความเข้าใจตรงกันระหว่างลูกค้าและบริษัท

1. ในแต่ละเส้นทางจะมีการกำหนดผู้เดินทางขั้นต่ำของการออกเดินทาง โดยในทัวร์นี้กำหนดให้มีผู้เดินทาง **10 ท่าน** (ผู้ใหญ่) หากมีผู้เดินทางไม่ถึงที่กำหนด บริษัทฯ ขอสงวนสิทธิ์ในการเพิ่มค่าทัวร์ หรือ เลื่อนการเดินทาง หรือ ยกเลิกการเดินทาง หากท่านมีไฟล์ทบินภายในประเทศ แต่มิได้แจ้งทางให้ทางเราทราบล่วงหน้าก่อนทางบริษัทฯ จะไม่รับผิดชอบต่อใดๆทั้งสิ้น **กรุณาสอบถามยืนยันการออกเดินทางก่อนจองไฟล์ทบินภายในประเทศ หรือ ต่างประเทศทุกครั้ง**

2. หากกรุ๊ปคอมเพิร์มแล้ว ไม่สามารถเลื่อนการเดินทางได้ ไม่ว่าจะเกิดเหตุการณ์ใดๆ ต่อท่านก็ตาม อันเนื่องมาจากการคอนเฟิร์มของกรุ๊ปนั้น ประกอบจากตัวเลขการจองการเดินทางของท่าน หากท่านถอนตัวออก ทำให้กรุ๊ปมีค่าใช้จ่ายเพิ่มเติมขึ้น หรืออาจทำให้กรุ๊ปไม่สามารถออกเดินทางได้ ทางบริษัทฯ ขอสงวนสิทธิ์ไม่อนุญาตให้เลื่อนวันเดินทางใดๆ ได้ทั้งสิ้น หากยกเลิกจะต้องเป็นไปตามเงื่อนไขการยกเลิกการจอง

3. การชำระเงิน หมายถึง ท่านได้ยอมรับข้อเสนอ และยืนยันจำนวนตามที่ท่านได้จองเข้ามา หากท่านชำระเงินเข้ามาแล้วจะไม่สามารถเปลี่ยนแปลงจำนวนผู้เดินทางได้ และหากมีความจำเป็นจะต้องเปลี่ยนแปลงท่านจะยินยอมให้ทางบริษัทฯ คิดค่าใช้จ่ายที่ทางบริษัทเสียหาย รวมถึงค่าเสียเวลาในการขาย อย่างน้อยที่สุดเท่าจำนวนเงินมัดจำ ทั้งนี้ให้เป็นไปตามเงื่อนไขของบริษัทฯ

เงื่อนไขการยกเลิกการจอง และการปรับเงินค่าบริการ

รายการทัวร์นี้ จัดในช่วง High Season ของเส้นทางนี้

- ต้องการผู้เดินทางกรุ๊ปละ 10 ท่าน ขึ้นไป
- ต้องมีการจองตัวภายในประเทศจีน ซึ่งถ้าที่นั่งเต็มมาก อาจต้องทำการออกตัวเครื่องบินเร็วกว่าปกติ
- กรุ๊ปต้องมีการชำระค่าห้องพักบนเขา ที่จากาน่า ล่วงหน้าเต็มจำนวน
- ต้องจัดหัวหน้าทัวร์ ที่ชำนาญเส้นทางที่พูดภาษาจีนกลางได้ และทางบริษัทฯ ต้องการันตีการรับงานแน่นอน

ดังนั้น

1. **ยกเลิกก่อนการเดินทาง 45 วัน หักมัดจำ 40,000 บาท / คน** หรือ หักค่าใช้จ่ายที่เกิดขึ้นจริง เช่น ค่ามัดจำตัวเครื่องบิน, ค่ามัดจำโรงแรม, ค่าวีซ่า (ถ้ามี) ฯลฯ

2. **ยกเลิกก่อนการเดินทางน้อยกว่า 45 วัน** ทางบริษัทขอสงวนสิทธิ์ไม่คืนเงินค่าทัวร์ที่ชำระแล้วทั้งหมด

3. หากมีการยกเลิกการเดินทางโดยไม่ใช่ความผิดของบริษัททัวร์ ทางบริษัทขอสงวนสิทธิ์ไม่รับผิดชอบต่อ และคืนค่าทัวร์ส่วนใดส่วนหนึ่งให้ท่านได้ไม่ว่ากรณีใดๆ ทั้งสิ้น เช่น สถานทูตปฏิเสธวีซ่า ด่านตรวจคนเข้าเมือง เอกสารปลอม นโยบายห้ามเข้าออกประเทศ ฯลฯ

4. กรณียื่นวีซ่าแล้วไม่ได้รับการอนุมัติจากทางสถานทูต (วีซ่าไม่ผ่าน) และท่านได้ชำระค่าทัวร์ทั้งหมดหรือค่ามัดจำมาแล้ว ทางบริษัทขอสงวนสิทธิ์ในการหักค่าบริการ ค่ายื่นวีซ่า และค่าใช้จ่ายที่เกิดขึ้นจริง อาทิ เช่น กรณีออกตัวเครื่องบินแล้ว หรือได้ชำระค่าบริการในส่วนของทางต่างประเทศ เช่น โรงแรม ตั๋วรถไฟ เป็นต้น

5. กรณีต้องการเปลี่ยนแปลงพีเรียดวันเดินทาง (เลื่อนวันเดินทาง) ทางบริษัทขอสงวนสิทธิ์ในการหักค่าใช้จ่ายการดำเนินการต่างๆ ที่เกิดขึ้นจริงสำหรับการดำเนินการจองครั้งแรก ตามจำนวนครั้งที่เปลี่ยนแปลง ไม่ว่าจะกรณีใดๆ ทั้งสิ้น

หมายเหตุสำคัญเพิ่มเติม

1. บริษัทฯ ขอสงวนสิทธิ์ที่จะไม่รับผิดชอบต่อค่าชดเชยความเสียหายกรณีที่เกิดจากเหตุสุดวิสัย อาทิ การล่าช้าของสายการบิน, การนัดหยุดงาน, การประท้วง, การก่อกวน, อุบัติเหตุ, ปัญหาการจราจร, ภัยธรรมชาติ, ภูเขาไฟระเบิด, แผ่นดินไหว โรคระบาดและเหตุสุดวิสัยต่าง ๆ ฯลฯ ที่ไม่สามารถคาดการณ์ล่วงหน้าได้
 2. บริษัทฯ ขอสงวนสิทธิ์ในการเปลี่ยนแปลงรายการท่องเที่ยว หรือ ยกเลิกจากเหตุสุดวิสัย อาทิ การล่าช้าของสายการบิน, การนัดหยุดงาน, การประท้วง, การก่อกวน, อุบัติเหตุ, ปัญหาการจราจร, ภัยธรรมชาติ, ภูเขาไฟระเบิด, แผ่นดินไหว, โรคระบาดและเหตุสุดวิสัยต่างๆ ฯลฯ ที่ไม่สามารถคาดการณ์ล่วงหน้าได้ ทั้งนี้ทางบริษัทจะคำนึงถึงผลประโยชน์และความปลอดภัยของท่านเป็นสำคัญ
 3. ขอสงวนสิทธิ์การเก็บ ค่าน้ำมัน ค่าภาษีสนามบินทุกแห่ง ค่าภาษีเดินทาง (ถ้ามี) เพิ่ม หากสายการบิน / สนามบิน / รัฐบาล มีการปรับขึ้น และ/หรือ เรียกเก็บก่อนวันเดินทาง
 4. บริษัทฯ ขอสงวนสิทธิ์ในการเปลี่ยนเที่ยวบิน โดยมีต้องแจ้งให้ทราบล่วงหน้าอันเนื่องมาจากสาเหตุต่างๆ
 5. ท่านจะต้องเป็นผู้รับผิดชอบดูแลทรัพย์สินของมีค่าส่วนตัวต่างๆ ของท่านเอง หากเกิดการสูญหายของทรัพย์สินส่วนตัว ของมีค่าต่างๆ ระหว่างการเดินทางท่องเที่ยวอันมีสาเหตุมาจากผู้เดินทาง ทางบริษัทฯ จะไม่สามารถรับผิดชอบต่อกรณี
 6. บริษัทฯ ขอสงวนสิทธิ์ที่จะไม่รับผิดชอบต่อค่าชดเชยความเสียหายกรณีที่กองตรวจคนเข้าเมืองไม่อนุญาตให้เดินทางออก หรือกองตรวจคนเข้าเมืองของแต่ละประเทศไม่อนุญาตให้เข้าเมืองรวมทั้งในกรณีที่ท่านจะใช้หนังสือเดินทางราชการ (เล่มสีน้ำเงิน) เดินทาง หากท่านถูกปฏิเสธการเดินทางเข้าหรือออกนอกประเทศใดประเทศหนึ่ง หรือเนื่องจากเหตุผลหรือความผิดของตัวเอง
 7. ในกรณีที่พาสปอร์ตของท่านชำรุด หรือมีตราประทับใดๆ ที่ไม่เกี่ยวข้องกับการเดินทาง และสายการบินแจ้งว่าไม่สามารถใช้เดินทางได้ หรือเกิดจากเอกสารปลอม หรือการห้ามของเจ้าหน้าที่ ไม่ว่าจะเหตุผลใดๆ ก็ตาม ทางบริษัทฯ ขอสงวนสิทธิ์ในการคืนเงินไม่ว่ากรณีใดๆ เนื่องจากทางบริษัทฯ ได้มีการชำระค่าใช้จ่ายในการเดินทางทั้งหมดไปเรียบร้อยแล้ว
 8. กรณีที่ทางลูกค้าใช้บริการของทางบริษัทฯ ไม่ครบ อาทิ ไม่เที่ยวในบางรายการ ไม่ทานอาหารบางมื้อ ซึ่งเกิดจากการตัดสินใจของทางลูกค้าเอง ขอสงวนสิทธิ์ไม่คืนเงินในการบริการนั้นๆ เนื่องจากค่าใช้จ่ายทุกอย่างทางบริษัทฯ ได้ชำระค่าใช้จ่ายให้ตัวแทนต่างประเทศก่อนเดินทางแล้ว
 9. บริษัทฯ ขอสงวนสิทธิ์ในการขายหรือไม่ขายเป็นรายกรณี เช่น ผู้ที่ตั้งครรภ์, เด็กอายุต่ำกว่า 2 ขวบ, ผู้ที่นั่งวีลแชร์ หรือบุคคลที่ไม่สามารถดูแลตัวเองได้ ฯลฯ กรุณาแจ้งบริษัทฯ เพื่อสอบถามและหาข้อสรุปร่วมกันเป็นรายกรณี
 10. ราคาทัวร์เป็นการชำระแบบเหมาจ่ายกับต่างประเทศไปหมดก่อนกรู๊ปเดินทางแล้วหากท่านไม่ได้ใช้บริการบางรายการหรือยกเลิกไม่สามารถเรียกเงินคืนได้
 11. เนื่องจากเราเดินทางเป็นหมู่คณะ ทางบริษัทจึงคำนึงถึงประโยชน์ และความปลอดภัยของส่วนรวมเป็นสำคัญ
 12. ห้ามนำเข้ากัญชา กัญชง หรือผลิตภัณฑ์ที่มีส่วนผสมของพืชชนิดดังกล่าวเข้าประเทศ หากฝ่าฝืน จะมีโทษตามกฎหมายของแต่ละประเทศ บางประเทศมีโทษสูงถึงประหารชีวิต
 13. มัคคุเทศก์ พนักงาน และตัวแทนของบริษัทฯ ไม่มีสิทธิ์ในการให้คำสัญญาใดๆ ทั้งสิ้นแทนบริษัทฯ นอกจากมีเอกสารลงนามโดยผู้มีอำนาจของบริษัทฯ กำกับเท่านั้น
- 14. ผู้เดินทางรับทราบและยอมรับในข้อตกลง ในการการชำระส่วนต่างของค่าบริการที่อาจเพิ่มขึ้น ในกรณีที่มีการปรับ ขึ้นราคาค่าตัวเครื่องบิน เพิ่มค่าภาษีน้ำมัน เพิ่มค่าภาษีสนามบิน หรือภาษีเดินทางที่รัฐอาจประกาศเรียกเก็บเพิ่ม โดยอ้างอิงราคาที่ประกาศก่อนวันที่ 18 พ.ค. 2569**

ตัวเครื่องบิน และที่นั่งบนเครื่อง

1. ตัวเครื่องบินเป็นแบบหมู่คณะ ผู้โดยสารจะต้องเดินทางไป-กลับพร้อมกรู๊ป หากต้องการเลื่อนวันเดินทางกลับท่าน จะต้องชำระค่าใช้จ่ายส่วนต่างของสายการบินและบริษัททัวร์เรียกเก็บ หรือต้องออกตัวเดียว ในกรณีไม่กระทบต่อตัวเลขจำนวนผู้เดินทาง
2. ทางบริษัทฯ ได้สำรองที่นั่งพร้อมชำระเงินมัดจำค่าตัวเครื่องบินเรียบร้อยแล้ว หากท่านยกเลิกทัวร์ไม่ว่าจะด้วยสาเหตุใด ทางบริษัทฯ ขอสงวนสิทธิ์การเรียกเก็บค่ามัดจำตัวเครื่องบิน ซึ่งมีค่าใช้จ่ายแล้วแต่สายการบินและ ช่วงเวลาเดินทาง
3. กรณีท่านยกเลิกการเดินทางและทางบริษัทฯ ได้ทำการออกตัวเครื่องบินไปแล้ว (กรณีถ้าตัว Refund ได้) ผู้เดินทางต้องเป็น ผู้รอเงิน Refund โดยปกติประมาณ 3-6 เดือน และจำนวนเงิน Refund ที่ได้จะขึ้นอยู่กับแต่ละระบบของสายการบินนั้น ๆ เป็นผู้กำหนด
4. บริษัทฯ ขอสงวนสิทธิ์ในการเก็บเงินเพิ่มเติมในกรณีที่สายการบินมีการปรับราคาภาษีน้ำมันเพิ่มเติม โดยมีเอกสารยืนยันจากทางสายการบิน
5. การจัดที่นั่งบนเครื่องบินของกรู๊ป ข้อกำหนดเป็นไปโดยสายการบินเป็นผู้กำหนด ซึ่งทางบริษัทฯ ไม่สามารถเข้าไปแทรกแซงได้ และทางบริษัทฯ ไม่อาจรับประกันได้ว่าท่านจะได้ที่นั่งตามที่ท่านต้องการได้

6. กรณีท่านที่จะออกตัวบินภายในประเทศ หรือกรณีท่านออกตัวเอง กรุณาแจ้งบริษัทเพื่อขอคำยืนยันว่าตัวท่านนั้นสามารถ ออกเดินทางได้แน่นอน มิฉะนั้นทางบริษัทจะไม่รับผิดชอบค่าใช้จ่ายที่เกิดขึ้น
7. ที่นั่ง Long Leg ทางบริษัทไม่สามารถรีเคสให้ได้ จะขึ้นกับข้อกำหนดของสายการบินเป็นผู้กำหนด
8. ท่านที่ใช้ไมล์หรือแต้มบัตรเครดิตแลกตัวท่านจะต้องเป็นผู้ดำเนินการด้วยตัวท่านเอง
9. นำหนักกระเป๋าสัมภาระที่โหลดหรือถือขึ้นเครื่องสายการบินเป็นผู้กำหนด หากท่านมีน้ำหนักเกินกว่ากำหนด ท่าน จะต้องเป็นผู้เสียค่าปรับนั่นเอง
10. ทางบริษัทฯ ไม่รับผิดชอบกรณีเกิดการสูญเสี่ย, สูญหายของกระเป๋าและสัมภาระของผู้โดยสาร
11. กรณีผู้เดินทางต้องการความช่วยเหลือเป็นพิเศษ อาทิเช่น ใช้วีลแชร์ กรุณาแจ้งบริษัทฯ ล่วงหน้าอย่างน้อย 7 วันก่อนเดินทาง มิฉะนั้นบริษัทฯ ไม่สามารถจัดการล่วงหน้าได้

โรงแรมที่พัก

1. รายการนี้เป็นเพียงข้อเสนอที่ต้องได้รับการยืนยันจากบริษัทอีกครั้ง หลังจากได้สำรองโรงแรมที่พักในต่างประเทศเรียบร้อยแล้ว โดยโรงแรมจัดในระดับใกล้เคียงกัน ซึ่งอาจจะปรับเปลี่ยนตามที่ระบุในโปรแกรม
2. การจัดการห้องพัก เป็นสิทธิของโรงแรมในการจัดการห้องพักให้กับกรุ๊ปที่เข้าพัก โดยมีห้องพักสำหรับผู้สูบบุหรี่ / ปลอดบุหรี่ได้ โดยอาจจะขอเปลี่ยนห้องได้ตามความประสงค์ของผู้ที่พัก ทั้งนี้ขึ้นอยู่กับความพร้อมให้บริการของโรงแรม และไม่สามารถรับประกันได้
3. สำหรับท่านที่เข้าพักห้อง 3 เตียง ขนาดของห้องพักขึ้นอยู่กับทางโรงแรมเป็นผู้จัดถือว่าท่านยอมรับข้อตกลงแล้ว
4. เนื่องจากการวางแผนห้องพักของแต่ละโรงแรมแตกต่างกัน อาจทำให้ห้องพักแบบห้องเดี่ยว (Single) และห้องคู่ (Twin/Double) และห้องพักแบบ 3 ท่าน (Triple Room) ห้องแต่ละประเภทจะไม่ติดกันหรืออยู่คนละชั้น
5. กรณีต้องการห้องพักแบบ 3 ท่านต่อห้อง หรือ ห้องแบบ 3 เตียง (Triple) โรงแรมมีห้อง Triple เพียงพอ ขอสงวนสิทธิ์ในการจัดห้องให้เป็นแบบ แยก 2 ห้อง คือ 1 ห้องพักคู่ และ 1 ห้องพักเดี่ยว โดยอาจจะมีค่าใช้จ่าย ขึ้นอยู่กับแต่ละโรงแรม

**** เมื่อท่านชำระเงินค่าทัวร์ให้กับทางบริษัทฯ แล้ว ** จะถือว่าท่านได้ยอมรับเงื่อนไขข้อตกลงทั้งหมดนี้ ****