

JXJ313

5วัน 3คืน

Golden Autumn

TOKYO FUJI HAKONE



อิ่มอร่อยกับบุฟเฟ่ต์ญี่ปุ่น และ ปิ้งย่างยากินิกุ สเตอ์ญี่ปุ่น

อิสระท่องเที่ยว 1 วันเต็ม!



✈️ สายการบิน AirAsia X (XJ)
น้ำหนักกระเป๋า 20 KG

เดินทาง

พฤศจิกายน - ธันวาคม 69

ปิดหยุดโลกชั้นใกล้ชิดฟูจิสุดโรแมนติก 1 ปีมีเพียงครั้งเดียวที่ 'โมมิจิ โคโร' เปิดวาร์ปส่องเรือโจรสลัดทะเลสาบอาชิ
ชิม "โปดำ" อายุมันข้วยเย็นแห่งหุบเขาโอวาคุดานิ
มนต์เสน่ห์ ชมบ่อน้ำศักดิ์สิทธิ์ หมู่บ้านโอชิโนะ อักโท
ไหว้พระขอพรเสริมดวงที่ประตูสายมู "โคมโงะซัง" วัดอาซากุสะ
ปิดท้ายความบันเทิงที่ล้ำสมัยช้อปปิ้งจุใจ ย่านชินจูกุ และ โทเกียว: เจ้าท์เด็ด



ทะเลสาบอาชิ



โอชิโนะอักโท

เริ่มต้นเพียง

29,888

📱 พักฟูจิออนเซ็น 1 คืน นาริตะ: 2 คืน



JXJ313

5 วัน 3 คืน

Golden Autumn

TOKYO FUJI HAKONE



อิ่มอร่อยกับบุฟเฟ่ต์ญี่ปุ่น และ ปิ้งย่างยากินิคุ สไตล์ญี่ปุ่น

อิสระท่องเที่ยว 1 วันเต็ม!

สายการบิน AirAsia X (XJ)
น้ำหนักกระเป๋า 20 KG

เดินทาง

พฤศจิกายน - ธันวาคม 69

ปิดหยุดโลกชั้นใกล้ชิดฟูจิสุดโรแมนติก 1 ปีมีเพียงครั้งเดียวที่ 'โมมิจิ โคโร' เปิดวาร์ปส่องเรือโจรสลัดทะเลสาบอาชิ
ชิม "ไผ่ดำ" อายุพันขวดยืนแห่งหุบเขาโอวาคุดานิ
มนต์เสน่ห์ ชมบ่อน้ำศักดิ์สิทธิ์ หมู่บ้านโอชิโนะ อักโก
ไหว้พระขอพรเสริมดวงที่ประตูสายมู "โคมโงะมัตสึเดงะ" วัดอาซากุสะ
ปิดท้ายความบันเทิงที่ล่าสมัยช้อปปิ้งจุใจ ย่านชินจูกุ และ โทเกียวเมะ เอ้าท์เล็ต



ทะเลสาบอาชิ



โอชิโนะฮักไก

เริ่มต้นเพียง

29,888

พักฟู้จอนเซ็น 1 คืน นาริตะ: 2 คืน



FLIGHT:



เที่ยวบิน	เวลาออก	เวลาถึง
XJ600	23.50	08.00

เที่ยวบิน	เวลาออก	เวลาถึง
XJ601	09.15	14.45

JXJ313 Golden Autumn TOKYO

FUJI HAKONE 5วัน 3คืน

ปักหมุดโลเคชั่นใกล้ซิดฟูจิสุดโรแมนติก 1 ปีมีเพียงครั้งเดียวที่ 'โมมิจิ ไคโร'
เปิดวาร์ปส่องเรือโจรสลัดทะเลสาบอาชิ ซิม "ไร่ดำ" อายุหมื่นขวัญยืนแห่งหุบเขาโอวาคุดานิ
มนต์เสน่ห์ ชมบ่อน้ำศักดิ์สิทธิ์ หมู่บ้านโอชิโนะ อักไก
ไหว้พระขอพรเสริมดวงที่ประตูสายมู "คอมไฟักษ์สีแดง" วัดอาซากุสะ
ปิดท้ายความบันเทิงที่ล้ำสมัยช้อปปิ้งจุใจ ย่านชินจูกุ และ โทเกียวะ เอ้าท์เล็ต

• อีสาระท่องเที่ยวหนึ่งวันเต็ม !

- พัก ฟุจิออนเซ็น 1 คืน • นาริตะ 2 คืน
- อิ่มอร่อยกับบุฟเฟ่ต์ขาปู และ ปิ้งย่างยากินิกุ สไตล์ญี่ปุ่น

เดินทางโดยสายการบิน **AirAsia X (XJ)** นำหนักสัมภาระโหลดใต้ท้องเครื่อง **20 kg.** / CARRY ON **7 kg.**

วันที่	โปรแกรมท่องเที่ยว	เช้า	เที่ยง	เย็น	โรงแรม
1	ท่าอากาศยานนานาชาติดอนเมือง ประเทศไทย XJ600 DMK-NRT 23.50-08.00				
2	ท่าอากาศยานนานาชาตินาริตะ ประเทศญี่ปุ่น - เมืองฮาโกเน่ - ล่องเรือโจรสลัดทะเลสาบอาชิ - หุบเขาโอวาคุดานิ - โทเกียวะ เอ้าท์เล็ต - จังหวัดยามานาชิ - พักฟุจิออนเซ็น		🍴	🍴	Fujisan Garden Hotel 3* หรือระดับใกล้เคียงกัน
3	อุโมงค์เมเปิ้ล - Duty Free - โตเกียว - ย่านชินจูกุ - วัดอาซากุสะ - นาริตะ	🍴	🍴		The Hedistar Hotel Narita 3* หรือระดับใกล้เคียงกัน
4	อีสาระท่องเที่ยวหนึ่งวันเต็ม!	🍴			The Hedistar Hotel Narita 3* หรือระดับใกล้เคียงกัน
5	ท่าอากาศยานนานาชาตินาริตะ ประเทศญี่ปุ่น - ท่าอากาศยานนานาชาติดอนเมือง ประเทศไทย XJ601 NRT-DMK 09.15-14.45	🍴			

วันเดินทาง	ราคาผู้ใหญ่ (บาท)	ราคาเด็ก (บาท)	พักเดี่ยว เพิ่ม (บาท)	ที่นั่ง	หมายเหตุ
05-09 พฤศจิกายน 2569	31,888	ไม่มีราคาเด็ก (Infant ไม่เกิน 2 ปี 6,000 บาท)	7,500	34	
06-10 พฤศจิกายน 2569	29,888			34	
11-15 พฤศจิกายน 2569	31,888			34	
12-16 พฤศจิกายน 2569	29,888			34	
14-18 พฤศจิกายน 2569	30,888			34	
19-23 พฤศจิกายน 2569	32,888			34	
20-24 พฤศจิกายน 2569	32,888			34	
25-29 พฤศจิกายน 2569	32,888			34	
27 พฤศจิกายน- 01 ธันวาคม 2569	31,888			34	
01-05 ธันวาคม 2569	31,888			34	
02-06 ธันวาคม 2569	32,888			34	
03-07 ธันวาคม 2569	33,888			34	
05-09 ธันวาคม 2569	34,888			34	



สายการบิน

AirAsia X (XJ)



สัมภาระโหลด
ใต้ท้องเครื่อง

20

กิโลกรัม



ถือขึ้นเครื่องได้

7

กิโลกรัม

วันที่หนึ่ง ท่าอากาศยานนานาชาติดอนเมือง ประเทศไทย

20.00 น. พร้อมกันที่ ณ ท่าอากาศยานนานาชาติดอนเมือง ประเทศไทย อาคารผู้โดยสารระหว่างประเทศขาออก ชั้น 3 เคาน์เตอร์สายการบิน AIR ASIA X (XJ) มีเจ้าหน้าที่ของบริษัทฯ คอยอำนวยความสะดวกด้านเอกสารและติดแท็กกระเป๋าขึ้นเครื่อง

23.50 น. เดินทางสู่ ประเทศญี่ปุ่น โดยสายการบิน AIR ASIA X (XJ) เที่ยวบินที่ XJ600 (ค่าตัวไม่รวมค่าอาหารบนเครื่องบิน เครื่องมีจำหน่าย)

วันที่สอง ท่าอากาศยานนานาชาตินาริตะ ประเทศญี่ปุ่น – เมืองฮาโกเน่ – ล่องเรือโจรสลัดชมทะเลสาบอาชิ – หุบเขาโอวาคุดาจิ – โทเทมบะ เอ้าท์เล็ต – จังหวัดยามานาชิ – พักฟูจิออนเซ็น 🍷 อาหาร เกียง, เย็น

08.00 น. เดินทางถึง ท่าอากาศยานนานาชาตินาริตะ ประเทศญี่ปุ่น (เวลาท้องถิ่นเร็วกว่าประเทศไทย 2 ชั่วโมง กรุณาปรับนาฬิกาของท่านเป็นเวลาท้องถิ่น เพื่อความสะดวกในการนัดหมาย) นำท่านผ่านพิธีตรวจคนเข้าเมืองและศุลกากรสำคัญ!!! ประเทศญี่ปุ่นไม่อนุญาตให้นำอาหารสด จำพวก เนื้อสัตว์ พืช ผัก ผลไม้ เข้าประเทศ หากฝ่าฝืนจะมีโทษทั้งจำและปรับ

เที่ยง 🍷 รับประทานอาหารเที่ยง (มื้อที่ 1)
เดินทางสู่ เมืองฮาโกเน่ (Hakone) (ใช้เวลาเดินทางโดยประมาณ 3.25 ชั่วโมง) เมืองนี้มีชื่อเสียงด้านทิวทัศน์ที่สวยงาม บ่อน้ำพุร้อน และสถานที่ท่องเที่ยวทางประวัติศาสตร์มากมาย ไปทั้งที่จะธรรมชาติได้ยิ่งใจ สุดว้าว!! ล่องเรือโจรสลัดชมทะเลสาบอาชิ (Lake Ashi) ชมทะเลสาบที่สวยงาม งามสงบ ทะเลสาบล้อมรอบภูเขาไฟฟูจิที่มีชื่อเสียงของญี่ปุ่น โดยจะล่องเรือจาก ท่าเรือฮาโกเน่มาจิ (Hakone Machi Port) สู่ ท่าเรือโมโตะฮาโกเน่ (Motohakone Port) ระยะเวลาประมาณ 10 นาที จะได้เห็นวิวภูเขาไฟฟูจิ ชุมโทริอิขนาดใหญ่ และทะเลสาบอาชิทั้งหมดในครั้งเดียว (ค่าตัวรวมล่องเรือ)



ไปชมไข่ดำและอัปเดตจุดชมวิวใหม่ที่ **หุบเขาโอวาคุดานิ** หรือ **หุบเขานรก (Owakudani)** ชมบ่อน้ำแร่กำมะถันซึ่งเลือกชมและซื้อสินค้าพื้นเมืองที่ขึ้นชื่อมากมาย เช่น สมุดดำ, แชมพูดำ, โฟมล้างหน้าดำ ล้วนเป็นผลิตภัณฑ์จากกำมะถันที่คนญี่ปุ่นเชื่อว่าบำรุงผิวพรรณและเส้นผมให้ดั่งงาม และโซนใหม่ห้ามพลาดกับ **"Earth Valley"** มีจุดเด่นคือ **Wind Ring Terrace** จุดรับลมชมวิว ที่มีพื้นโปร่งใสเห็นด้านล่าง ต่อด้วย **Breath Deck** สะพานกระจกที่ยื่นเหนือหุบเขา มองเห็นใกล้น้ำภูเขาไฟแบบใกล้ยิ่งขึ้น รวมไปถึงมี **Sky's Edge** จุดนั่งพักกลางแจ้งชมวิวอ่าวซางา มีทั้ง **ร้านอาหารและเครื่องดื่มคอยให้บริการ**



Highlight! ชิม "ไข่ดำ" (Kuro-Tamago) ที่ต้มในน้ำพุร้อนธรรมชาติจนเปลือกกลายเป็นสีดำสนิทจากแร่ธาตุ โดยชาวญี่ปุ่นมีความเชื่อสืบต่อกันมาว่า "ใครได้หม่ำไข่ดำเพียง 1 ฟอง จะช่วยต่ออายุให้ยืนยาวขึ้นถึง 7 ปี!"



🛍️ ✨ **ช้อปปิ้งแบรนด์เนม วิวฟูจิลักษณ์** ที่ **โกเทมบะ พรีเมียม เอาท์เล็ต (Gotemba Premium Outlets)** เอาท์เล็ตที่ใหญ่ที่สุดในญี่ปุ่น! รวบรวมแบรนด์ดังระดับโลกและญี่ปุ่นไว้กว่า 200 ร้านค้า ครบทั้งสายแฟชั่น สปอร์ต และ Gadget ช้อปเพลินในบรรยากาศสุดฟิน พร้อมชมวิวภูเขาไฟฟูจิไปในตัว บอกเลยว่าสายช้อปปิ้งห้ามพลาด



📍 **สมควรแก่เวลาเจอกันที่จุดนัดพบ**

Highlight! กระแสโด่งดังของเหล่านักสะสมจนหยุดไม่อยู่กับ **Pokémon Store** 📍 พิกัดร้าน: ตั้งอยู่โซน 2630 บางช่วงจะมีมีสินค้าดีไซ์พิเศษที่มีขายเฉพาะใน Store อีกด้วย

จากนั้นนำท่านเดินทางสู่ จังหวัดยามานาชิ (Yamanashi) (ใช้เวลาเดินทางโดยประมาณ 30 นาที) เป็นที่รู้จักจากทัศนียภาพทางธรรมชาติที่สวยงาม รวมถึงภูเขาไฟฟูจิอันโดดเด่น หากมีโอกาสต้องมาสักครั้ง

เย็น ๑๑ รับประทานอาหารเย็น (มื้อที่2) พิเศษบุฟเฟ่ต์ขาปู!! ชนิดของขาปูขึ้นอยู่กับกรนำเข้าของโรงแรม



Highlight! 🍷 Buffet ขาปู

เตรียมพบกับไฮไลต์ ดื่มด่ำกับรสชาติความสดที่เป็นเอกลักษณ์ของญี่ปุ่น มาพิชิตความอร่อยที่เหล่าคนรักปูต้องยอมสยบ!



Highlight! 🌋 🛁 ฟ่อนคลาย

กายใจกับ ออนเซ็น (Onsen) น้ำแร่ธรรมชาติ ปรนนิบัติผิวพรรณให้เปล่งปลั่ง พร้อมชาร์จพลังจากการเดินทางในบรรยากาศสุดเอ็กซ์คลูซีฟสงบ 🧘 🧘



ที่พัก : Fujisan Graden Hotel Onsen 3* หรือระดับและเมืองใกล้เคียงกัน (ชื่อโรงแรมที่ท่านพัก ทางบริษัทจะทำการแจ้งพร้อมใบนัดหมาย 5-7 วันก่อนเดินทาง)

กรณีที่พักจังหวัดยามานาชิเต็ม ทางบริษัทฯ ขอสงวนสิทธิ์ปรับไปพักจังหวัดชิซุโอกะแทน โดยไม่แจ้งให้ท่านทราบล่วงหน้าทุกกรณี



เช้า ๑๑ รับประทานอาหารเช้า ณ โรงแรม (มือที่3)
🍁 🍁 **สุดโรแมนติกโลเคชั่นที่ใครก็ห้ามพลาด 1 ปีมี 1 ครั้ง โมมิจิ ไคโร (Momiji Kairo) อุโมงค์ใบเมเปิ้ล** สายทางเดินชื่อดัง รอบฟูจิซัง! ตื่นตาไปกับสีสันของใบเมเปิ้ลที่ผลัดใบเปลี่ยนเป็น สีสแดง ส้ม เหลืองสดใส และร่วงหล่นปกคลุมผืนน้ำในคูคลอง ราวกับพรมธรรมชาติ ยิ่งถ้ามาในช่วงพีคจะเห็นใบไม้กลายเป็น สีสแดงสดตัดกับวิวภูเขาไฟฟูจิอย่างงดงาม เป็นพิกัดไฮไลต์ ลักซ์วรีที่ไม่ควรพลาดเด็ดขาด (**การเปลี่ยนสีของใบไม้ เกิดขึ้นเร็ว หรือ เปลี่ยนสีได้ช้า ของแต่ละฤดูกาล ทั้งนี้ขึ้นอยู่กับ สภาพอากาศในแต่ละปี)

Highlight! 🍁 ความโชคดีจะเป็นของใคร หากโชคดีจะได้เจอกับงานเทศกาล Fuji Kawaguchiko Autumn Leaves Festival การแสดงดนตรีที่คึกคัก ร้านขายของสุดเก๋ แลมได้ถ่ายรูปกับสุดยอดโลเคชั่น ไม่มาไม่ได้



กรณีนี้ โมมิจิ ไคโร (Momiji Kairo) อุโมงค์ไอบเมเปิ้ลยังไม่เปลี่ยนสีหรือใบไม้ร่วงโรยหมดแล้ว ทางบริษัทฯ ขอสงวนสิทธิ์ ปรับโปรแกรมไป 💧 **มนต์เสน่ห์แห่งมรดกโลก 1,200 ปี** หมู่บ้านโอชิโนะ ฮักไก (Oshino Hakkai Village) (ใช้เวลาเดินทางโดยประมาณ 30 นาที) **แลนด์มาร์คสุด Unseen** ตื่นตาไปกับบ่อน้ำศักดิ์สิทธิ์ทั้ง 8 บ่อ ที่ใสรวกระจกจนมองเห็นน้องปลาว่ายไปมา น้ำในบ่อเหล่านี้คือ หิมะบนยอดฟูจิที่ละลายและผ่านการกรองโดยชั้นหินลาวาตามธรรมชาติมานานกว่า 80 ปี จนกลายเป็นน้ำที่บริสุทธิ์และมีอายุตำนานยาวนานกว่า 1,200 ปี! เดินเล่นชิลๆ ท่ามกลางบ้านพักสไตล์ญี่ปุ่นโบราณ โดยมีภูเขาไฟฟูจิตั้งตระหง่านเป็นฉากหลัง บอกเลยว่ามุมนี้ถ่ายรูปสวยสลบ! แทน โดยไม่แจ้งให้ท่านทราบล่วงหน้าทุกกรณี

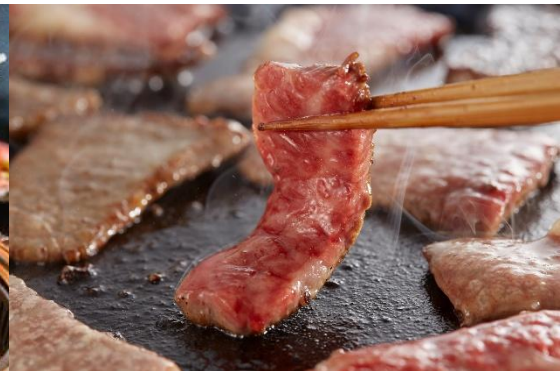


ข้อบ่งชี้ Duty free แหล่งช้อปปิ้งปลอดภาษี ที่รวบรวมสินค้าราคาพิเศษ และมีชื่อเสียงที่เห็นแล้วต้องรู้ว่ามาจากประเทศญี่ปุ่นเช่น โฟมถ่านหินภูเขาไฟ วิตามิน อาหารเสริม ครีมต่างๆ ขนมญี่ปุ่นหลากหลายชนิด รวมไปถึงชาเขียว ผลิตภัณฑ์ขึ้นชื่อของญี่ปุ่น

เที่ยง 🍴 รับประทานอาหารเที่ยง (มื้อที่4) **เมนูพิเศษ ปิ้งย่าง Yakiniku Set**

Highlight! Yakiniku... สวรรค์คนรัก

ปิ้งย่างต้องหอมอร่อย! 🍖 ✨ ลองนึกภาพเนื้อต่างๆ อย่างจนส่งกลิ่นหอมพุ่งจิ้มซ้ากับน้ำจิ้มสูตรลับ ท่ามกลางบทสนทนาที่สนุกสนานกับคนรู้ใจ บอกเลยว่านี่คือ Moment ที่ฮิลใจและฟินที่สุดของวันจริงๆ



ท่านเดินทางสู่ 🗼 **โตเกียว (Tokyo)** (ใช้เวลาเดินทางโดยประมาณ 2 ชั่วโมง) สถานที่ผสมผสานความล้ำยุคเข้ากับเสน่ห์ของวัฒนธรรมได้อย่างไร้ที่ติไม่ว่าคุณจะเป็นสายกินที่มองหาความอร่อยระดับมิชลินสตาร์ หรือสายถ่ายภาพที่หลงรักสถาปัตยกรรมล้ำสมัย โตเกียวพร้อมจะสะกดทุกสายตาด้วยเสน่ห์ที่เปลี่ยนไปในทุกห้วงมุมถนน เป็นการปิดฉากการเดินทางที่เต็มอัม ครบรส 🎌 **เตรียมบัตรเตรียมเงินเยน ให้พร้อมเหล่านักช้อปปิ้ง เช็คนินไอเท็มเด็ดศูนย์รวมแฟชั่น ย่านชินจูกุ (Shinjuku)** แหล่งช้อปปิ้งขนาดใหญ่ใจกลางเมืองหลวงโตเกียวสามารถเลือกชมและซื้อสินค้ามากมาย อาทิเช่น เครื่องใช้ไฟฟ้า, กล้องถ่ายรูป, นาฬิกา, เสื้อผ้า, รองเท้า และเครื่องสำอางแบรนด์ต่างๆ เช่น KOSE, SHISEDO, KANEBO, SK II และอื่นๆ อีกมากมาย หรือร้าน100เยน (อยู่ตึก PEPE ชั้น 8) ซึ่งสินค้าทุกอย่างภายในร้านจะราคา 100 เยน เท่ากันหมด หรือเป็นร้านดองกี้และร้านมัตสึโมโต้ที่รวมสินค้า ที่ขายสินค้าราคาถูกสารพัดอย่างเอาไว้





Highlight! ตามรอยแมว 3 มิติตั้งอยู่บนตึก Cross Shinjuku Vision ที่ ดูเหมือนจริง มีชีวิตชีวา และสามารถเห็นได้ตั้งแต่เวลาประมาณ 7.00 น. จนถึง 1.00 น. ทุกวัน



🎁 Must-Eat พิกัด แนะนำ ถ้า ไปแล้วต้องลองชิม

🍱 1. Numazuko (ซูชิจานหมุนเกรดพรีเมียม) ถ้าอยากกินซูชิสดๆ ในราคาที่จับต้องได้ ต้องที่นี่! จุดเด่นคือหน้าซูชิที่ล้นจนมองไม่เห็นข้าว และมีเมนูหายากอย่าง "อูนิ" หรือ "กรรเชียงปู" ในราคาเป็นมิตร

- พิกัด: ไกล่สถานี Shinjuku ทางออก East Exit

🍜 2. Ichiran Ramen (ราเม็งช้อนอบ) สาขาชินจูกุคือหนึ่งในสาขาที่คึกคักที่สุด แม้จะมีหลายที่แต่การได้นั่งกินในตู้ไม้ส่วนตัวที่นี่ให้ฟีลลิ่งดั้งเดิมสุดๆ

- พิกัด: มีหลายจุดในชินจูกุ (แนะนำสาขาไกล่สถานี Shinjuku-sanchome)

🍗 3. Omoide Yokocho (ตรอกความทรงจำ / ตรอกแมลงสาบ) ย่านบั้งย่าง (Yakitori) สุดคลาสสิกในซอยแคบๆ ที่เต็มไปด้วยเสน่ห์ยุคโชวะ แนะนำให้หาร้านที่มีเตาถ่าน นั่งจิบเครื่องดื่มเย็นๆ คู่กับไก่ย่างร้อนๆ ได้บรรยากาศ Local สุดๆ

- พิกัด: ด้านหลังสถานี Shinjuku ทางออก West Exit

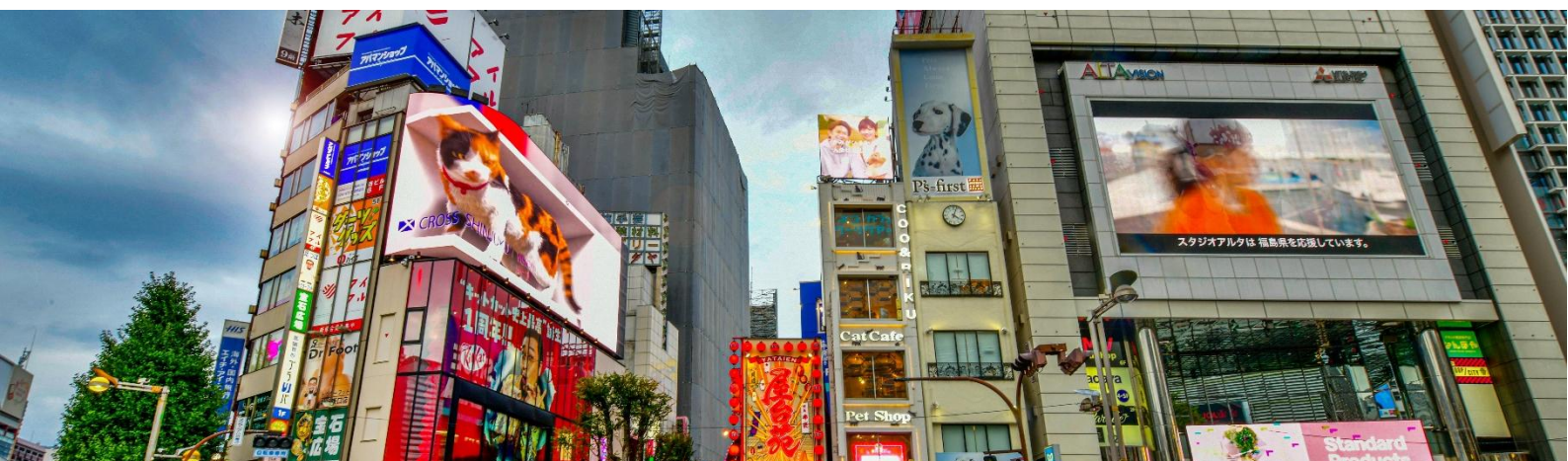
🍷 4. Katsukura (ทงคัตสึระดับตำนาน) หมุกอดทงคัตสึที่ใช้หมูคุณภาพเยี่ยม แป้งบางกรอบ และจุดเด่นคือการให้เราบดงาเองเพื่อผสมกับซอสสูตรพิเศษ หอมพุ่งไปทั้งโต๊ะ

- พิกัด: ตึก Takashimaya Times Square ชั้น 14

🍡 5. Aiya (พุดดิ้งและขนมหวานญี่ปุ่น) สำหรับสายหวาน ต้องพุดดิ้งชาเขียวหรืออานมิลกีที่ร้านเก่าแก่แห่งนี้ รสชาติละมุน ไม่หวานตัดขา ให้ความรู้สึกถึงขนมญี่ปุ่นขนานแท้

- พิกัด: ตึก Shinjuku Marui Honkan

- พิกัดร้านอาจมีการเปลี่ยนแปลง -



🎎 ✨ **ตีไม้ด้าความสงบและศรัทธา ณ วัดอาซากุสะ (SENSOJI TEMPLE)** (ใช้เวลาเดินทางโดยประมาณ 30 นาที) กราบขอพรองค์เจ้าแม่กวนอิมทองคำสัมฤทธิ์อันศักดิ์สิทธิ์ เพื่อความเป็นสิริมงคลแก่ชีวิต โปสตร์ทำลับๆ คู่กับ 'คามินาริมง' (ประตูป่าคำรณ) ที่มีคอมไฟลิ่งแดงยักษ์ไซส์ XXL สูงถึง 4.5 เมตร แขนงตรงระหง่านรอต้อนรับทุกคนอยู่ (บอกเลยว่าภาพนี้ต้องมีติดโซเชี่ยล!) ก่อนกลับอย่าลืมเลือกซื้อป 'เครื่องรางสุดคิวท์' ที่ขึ้นชื่อเรื่องความศักดิ์สิทธิ์ จะพกเองหรือเป็นของฝากก็ดีต่อใจสุดๆ ไปเลย 🍀



Highlight! ขอพร 5 เยน เพราะญี่ปุ่นเชื่อว่า 5 เยน นั้น เป็นเหรียญที่มีรูตรงกลาง สิ่งเลวร้าย สิ่งที่ไม่ดี จะลอดผ่านจากรูนี้ออกไป หากขอพรกับเจ้าแม่กวนอิมเสร็จให้โยนเหรียญ 5 เยน ลงจุดโยนเหรียญ เชื่อว่าพรที่ขอไปจะสมหวังทุกประการ สาธุ.



🍀 🍀 **หรือหากมีเวลาสามารถเดินเล่นหน้าวัดอาซากุสะ** เปิดโหมดเอ็นจอยอิตตัง! ณ ถนนนากามิเสะ (Nakamise Street) สวรรค์ของสตรีทฟู้ดหน้าวัดอาซากุสะ ทางเดินสายนี้ไม่ได้มีแค่ของฝากน่ารักๆ เท่านั้น แต่ยังเป็นแหล่ง

รวม 'ของอร่อย' ระดับตำนานที่ส่งกลิ่นหอมยั่วยวนตลอดสาย! ตะลุยกินให้ตัวแตกกับ 'อาเกะมันจู' ซาลาเปาทอดในตำนานที่กรอบนอกนุ่มในจนหยุดไม่อยู่ มาอ้อมอร่อยกับขนมโบราณที่ทำสดใหม่วันต่อวัน และขนมปังเมลอนที่นุ่มฟูจนละลายในปากหรือจะจิบชาเขียวเข้มข้นคู่กับ 'เซมเบ้' อบสดใหม่หอมฟุ้งก็ฟินสุดๆ เดินเพลินจนลืมเวลา...รู้ตัวอีกทีคือของเต็มมือ 😊



สถานที่แนะนำ อิสระเดินเล่นชม สวนสุมิ ดะ (Sumida Park) ตั้งอยู่ริมแม่น้ำสุมิ ดะ (Sumida River) เป็นสวนสาธารณะที่มีซากุระปลูกอยู่ประมาณ 1,000 ต้น และมีวิวแม่น้ำเป็นฉากหลังจึงเกิดวิวทิวทัศน์ที่สวยงามสุดโรแมนติกและนับว่าที่นี่เป็นจุดชมวิวกว๊าก่อนยอดนิยมนแห่งหนึ่งของโตเกียวเลยทีเดียว



เดินทางสู่ นาริตะ (Narita) (ใช้เวลาเดินทางโดยประมาณ 1 ชั่วโมง) ยังมีเสน่ห์อีกมากมายที่ซ่อนอยู่ ทั้งวัดเก่าแก่ ศาลเจ้าชินโต และธรรมชาติที่สวยงาม ทำให้นาริตะเป็นจุดหมายปลายทางที่น่าสนใจสำหรับนักท่องเที่ยว
เยิน อิสระอาหารเย็น ตามอรรถาจารย์ เพื่อไม่เป็นการรบกวนเวลาของท่าน
ที่พัก : The Hedistar Hotel Narita 3* หรือระดับและเมืองใกล้เคียงกัน
(ชื่อโรงแรมที่ท่านพัก ทางบริษัทจะทำการแจ้งพร้อมใบนัดหมาย 5-7 วัน ก่อนเดินทาง)

หลังจากเข้าเช็คอินเข้าสู่โรงแรมที่พักเรียบร้อยแล้ว **แนะนำให้ท่านอิสระเพลิดเพลินเดินเล่นห้าง Aeon Mall** ที่มีสินค้ามากมายหลากหลาย ทั้งของแฟชั่นเสื้อผ้า รวมไปถึงอาหารคาวหวาน จะซูชิหรือขนมปัง ก็มีให้เลือกมากมาย หรือจะแวะชิมอาหารสไตล์ญี่ปุ่นแถวบริเวณที่พักก็มีร้านอาหารคอยให้บริการ

วันที่สี่ อิสระท่องเที่ยวหนึ่งวันเต็ม!

🍽️ อาหาร เช้า

เช้า 🍽️ รับประทานอาหารเช้า ณ โรงแรม (มื้อที่5)

- อิสระท่องเที่ยวตามอรรถาจารย์ไม่มีรถ อาหาร โกด์และหัวหน้าทัวร์ให้บริการ
- ทุกท่านสามารถท่องเที่ยวและช้อปปิ้ง โดยมีโกด์แนะนำเส้นทาง

โปรแกรมแนะนำ

* Option tour! สวนสนุกโตเกียวดิสนีย์แลนด์ หรือ ดิสนีย์ซี

ราคาเริ่มต้นท่านละ 3,000 บาท/ท่าน *โปรดตรวจสอบกับเจ้าหน้าที่อีกครั้งก่อนการสั่งซื้อ*

🏰 Tokyo Disneyland (ไม่มีหัวหน้าทัวร์และไม่มีโกด์นำเที่ยว) อาณาจักรแห่งเวทมนตร์ที่คุณต้องมาสัมผัสสักครั้งในชีวิต! ✨ โชว์ความอลังการในจังหวัดชิบะ นี่คือนวนสนุกดิสนีย์แห่งแรกนอกอเมริกาที่ยกความมหัศจรรย์จากแคลิฟอร์เนียและฟลอริดา มาไว้ที่นี่! สัมผัสความสนุกสุดเหวี่ยงไปกับ 7 โซนมหัศจรรย์ ที่จะทำให้หัวใจคุณเต้นแรงไม่ซ้ำกัน **World Bazaar:** ละครตลกที่ย่านช้อปปิ้งย้อนยุคสไตล์อเมริกัน 🏰 **Tomorrowland:** ทะยานสู่โลกอนาคตและอวกาศสุดล้ำ 🚀 **Toontown:** บ้านมิกกี้เมาส์และเพื่อนสุดคิ้วท์ 🧚 **Fantasyland:** เข้าสู่โลกเทพนิยายและปราสาทในฝัน 🐼 **Critter Country:** พจญภัยล่องแก่งไปกับเหล่าสัตว์ตัวจิ๋ว 🏞️ **Westernland:** สวมบทคาวบอยทะเล่ลุยดินแดนตะวันตก 🧗 **Adventureland:** บุกป่าฝ่าดงและล่องเรือโจรสลัดสุดตื่นเต้น 🗺️ **ไม่ว่าคุณจะเป็นสายลุยหรือสายหวาน เตรียมตัวให้พร้อม... เพราะเวทมนตร์ที่นี่จะเสกให้รอยยิ้มของคุณไม่จางหายตลอดทั้งวัน!** 📍 🌟 (ค่าทัวร์ไม่รวมบัตรค่าเข้าโตเกียวดิสนีย์แลนด์โปรดตรวจสอบราคากับเจ้าหน้าที่อีกครั้งก่อนเดินทาง)

แนะนำวิธีการเดินทางไปสวนสนุกโตเกียวดิสนีย์แลนด์ (Tokyo Disneyland)

นี่คือวิธีการเดินทางหลักๆ ที่ได้รับความนิยม

🚆 รถไฟ

- สาย JR Keiyo Line, Musashino Line หรือ Tozai Line มาลงยังสถานี ไมาฮามะ (Maihama) เดินเท้าประมาณ 5-10 นาที จากสถานีไมาฮามะถึงประตูทางเข้าสวนสนุกได้เลย

- สาย JR Disney Resort Line ลง Tokyo Disneyland จากนั้นเดินต่อไปเพื่อเข้าสวนสนุก

🚌 Shuttle Bus

- ขึ้น Shuttle Bus จากสถานีชินจูกุ รถจะขับมาส่งที่หน้าสวนสนุก

🚗 แท็กซี่

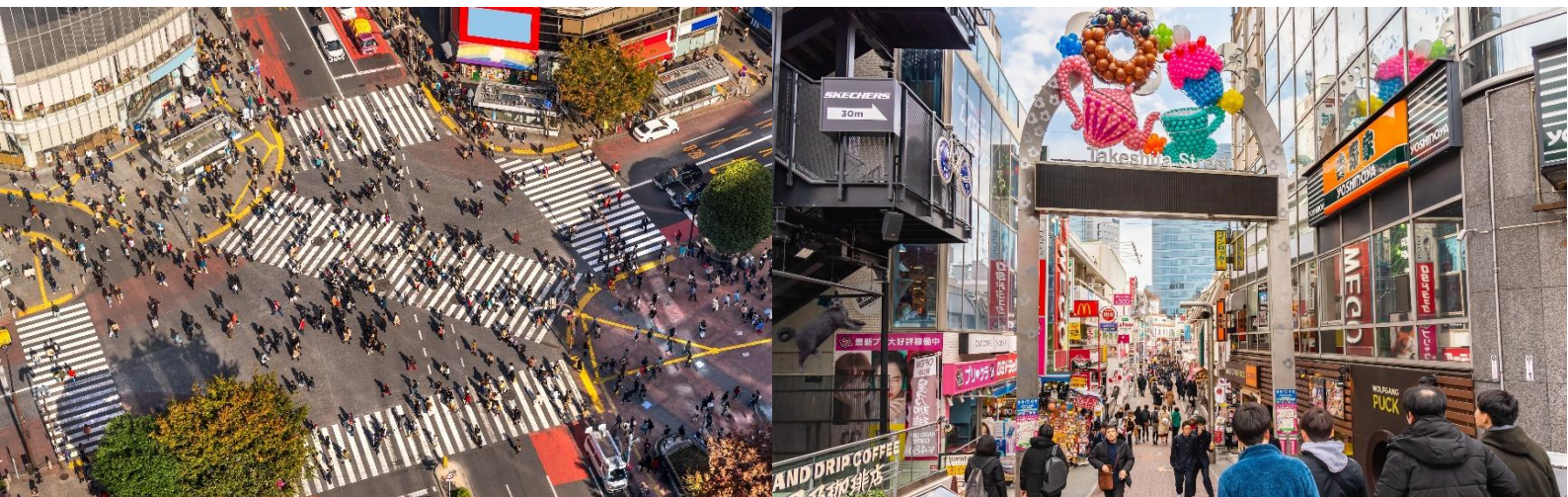
- เหมาะสำหรับผู้ที่เดินทางเป็นกลุ่มหรือมีสัมภาระมาก และต้องการความรวดเร็วรวมถึงเป็นส่วนตัว แต่ค่าใช้จ่ายจะสูงที่สุด





หรืออิสระท่องเที่ยวโดยรถไฟ

- พักจุด Hot ใจกลางโตเกียว ย่านชิบูย่า (Shibuya) ที่สายแพชชั่นและไลฟ์สไตล์ต้องเช็กอิน! Shibuya Crossing 🚦 สัมผัสประสบการณ์ช้อปปิ้งที่เหนือระดับในห้างสรรพสินค้าสุดไอคอนิก ที่รวมทุกความต้องการไว้ในที่เดียว ตั้งแต่สตรีทแวร์สุดคูลไปจนถึงไอเอนด์สุดหรู
- "รันเวย์" ที่สนุกที่สุดในโลก! ย่านฮาราจูกุ (Harajuku) สเทจของสายแพตัวแม่ และสวรรค์ของสตรีทฟิวต์สุดคิ้วท์! 🌈 ตื่นตาตื่นใจกับสีสันของวัยรุ่นญี่ปุ่นที่หลุดออกมาจากโลกแฟนตาซี! พักดลับสายช็อป ตรอกทาเคชิ ตะลุยกไอคอนิกที่รวมไอเทม "ของมันต้องมี!" ตั้งแต่เสื้อผ้าแนวสตรีท เครื่องประดับสุดยูนิค ไปจนถึงร้าน 100 เยน เอาใจนักช้อปละลายเงินเยน
- ปักหมุดแลนด์มาร์ค ย่านกินซ่า (Ginza) นิยามใหม่แห่งความหรูหรา และสวรรค์ของนักช้อปสายพรีเมียม! 🛍️ เต็มไปด้วยร้านค้าแบรนด์เนมระดับไฮเอนด์มารวมตัวกันอยู่มากมาย และร้านค้าขนาดใหญ่อย่าง BIC CAMERA, UNIQLO หรือ MUJI ก็จะมีสินค้าหลากหลายครบครัน ซึ่งจะสะดวกสำหรับเวลาที่ต้องการซื้อสินค้าจำนวนมาก



- วัดประจำเมืองชื่อดังที่ **วัดนาริตะซัง (Naritasan Temple)** เป็นวัดที่มีความเก่าแก่และมีชื่อเสียงอย่างมาก เป็นที่ประดิษฐานขององค์ฟูโดเมียวโอะ (Fudo Myoo) เทพเจ้าแห่งไฟ ภายในวัดมีอาคารที่สวยงามเช่น โถงหลัก (Daihondo) เจดีย์สันติภาพ (Great Peace Pagoda) และสวนญี่ปุ่น และเคยใช้เป็นโลเคชั่นของภาพยนตร์ไทยอย่าง **"The Rising Sun และ พัดจิ้งโตะ"** **ในส่วนทางด้านหลังของห้องโถงใหญ่ของวัด ถือเป็นจุดชมสวนสไตล์ญี่ปุ่นที่สวยงามอย่างมาก** สามารถเพลิดเพลินเดินเล่นถ่ายภาพกับบรรยากาศที่ยอดเยี่ยมสุดประทับใจ
- **ย่อนเวลาช้อปปิ้ง ชิม ชิลล์ บนถนนสายคลาสสิก!** **พื้นที่ ถนนนาริตะซัง โอโมเตะซันโดะ (Naritasan Omotesando)** สายสตรีทฟู้ดและงานคราฟต์ต้องปักหมุด! เดินเพลินบนถนนย้อนยุคเลือกซื้อเครื่องรางนำโชค งานฝีมือสุดประณีต และขนมญี่ปุ่นทำสดใหม่ที่ส่งกลิ่นหอมยั่วน้ำลายตลอดทาง



Highlight เมนูที่มาแล้วห้ามพลาด ปลาไหลย่าง (Unagi) เนื้อแน่นๆ ผ่านการทำอย่างพิถีพิถัน อย่างหอมๆ จนได้ชื่อเป็นอาหารขึ้นชื่อของเมืองนาริตะ



🛍️ **ลิสต์ของฝากมีให้เลือกเยอะจนตาลาย! เน้นไอเท็มยอดฮิตที่หาซื้อง่าย**

🍪 **หมวดของกิน**

Tokyo Banana ขนมเค้กกล้วยนุ่ม
New York Perfect Cheese ขนมปังกรอบสอดไส้ชีสและครีมสด
Press Butter Sand คุกกี้เนยสอดสอดไส้คาราเมลหอมฟุ้ง

👄 **หมวดเครื่องสำอางและสกินแคร์ (Beauty Must-Haves)**

SK-II, Shiseido, Clé de Peau Beauté ชื่อที่ญี่ปุ่นถูกกว่าไทยเยอะ โดยเฉพาะในสนามบิน (Duty Free อุณหภูมิต่ำ) และ มาร์คหน้า Lululun สูตรโตเกียว, กันแดด Anessa, หรือสกินแคร์จาก Hada Labo พักตร์: ร้าน Matsumoto Kiyoshi, Sundrug หรือห้าง Don Quijote (ดองกี้)

🧸 **หมวดของเล่นและไลฟ์สไตล์ (Character & Gadgets)**

Pokémon Center ต้องไปสาขา Shibuya (มีมิวทูในตู้กระจก) หรือ Nihonbashi เพื่อซื้อตุ๊กตาเวอร์ชันลิ้มเต็ด
Art Supplies & Stationery: ปากกา สมุด และเครื่องเขียนดีไซน์ล้ำที่ร้าน Loft หรือ Itoya (Ginza)
Gadgets: กล้องฟิล์ม, หูฟังล้ำๆ หรือของเล่นแปลกๆ ที่ร้าน Bic Camera หรือ Yodobashi Camera



อิสระรับประทานอาหารเช้าและเย็น ตามอัธยาศัย เพื่อไม่เป็นการรบกวนเวลาของท่าน
ที่พัก : The Hedistar Hotel Narita 3* หรือระดับและเมืองใกล้เคียงกัน
(ชื่อโรงแรมที่ท่านพัก ทางบริษัทจะทำการแจ้งพร้อมใบนัดหมาย 5-7 วัน ก่อนเดินทาง)

หลังจากเข้าเช็คอินเข้าสู่โรงแรมที่พักเรียบร้อยแล้ว **แนะนำให้ท่านอิสระเพลิดเพลินเดินเล่นห้าง Aeon Mall** ที่มีสินค้ามากมายหลากหลาย ทั้งของแฟชั่นเสื้อผ้า รวมไปถึงอาหารคาวหวาน จะซูชิหรือขนมปัง ก็มีให้เลือกมากมาย หรือจะแวะชิมอาหารสไตล์ญี่ปุ่น แถวบริเวณที่พักก็มีร้านอาหารคอยให้บริการ

วันที่ห้า ท่าอากาศยานนานาชาตินาริตะ ประเทศญี่ปุ่น - ท่าอากาศยานนานาชาติดอนเมือง ประเทศไทย

🍽️ อาหาร เช้า

เช้า 🍽️ รับประทานอาหารเช้า ณ โรงแรม **(มือที่6)** หรือบริการอาหารเช้าแบบ SET BOX กรณีที่พักอยู่ห่างสนามบิน หรือกรณีห้องอาหารโรงแรมเปิดช้า

06.30 น. นำท่านเดินทางสู่ ท่าอากาศยานนานาชาตินาริตะ ประเทศญี่ปุ่น เพื่อเตรียมตัวเดินทางกลับ ประเทศไทย

09.15 น. เดินทางสู่ ท่าอากาศยานนานาชาติดอนเมือง โดยสายการบิน AIR ASIA X (XJ) เที่ยวบินที่ XJ601


(ค่าทิวทัศน์ไม่รวมค่าอาหารบนเครื่อง บนเครื่องมีจำหน่าย)

14.45 น. เดินทางถึง ท่าอากาศยานนานาชาติดอนเมือง ประเทศไทย โดยสวัสดิภาพ


หมายเหตุ: รายการทิวทัศน์สามารถเปลี่ยนแปลงได้ตามความเหมาะสม เนื่องจากสภาวะอากาศ, การเมือง, สายการบิน การจราจรช่วงเทศกาลหรือวันหยุดของญี่ปุ่น เป็นต้น โดยมีต้องแจ้งให้ทราบล่วงหน้า โดยทางผู้จัดจะปรับเปลี่ยนโดยคำนึงถึงผลประโยชน์ของท่านเป็นหลัก เพื่อให้ท่านท่องเที่ยวได้ครบถ้วนตามโปรแกรม



****** เนื่องจากโปรแกรมทัวร์เป็นช่วงฤดูใบไม้เปลี่ยนสีการสัมผัสความงดงามของธรรมชาติ การเปลี่ยนสี และการร่วงโรยของใบไม้เร็วหรือช้า ทั้งนี้ขึ้นอยู่กับสภาพอากาศในแต่ละปี



กรณีลูกค้ามีเที่ยวบินในประเทศ



กรณีที่เที่ยวบินระหว่างประเทศ ของโปรแกรมการเดินทางที่ท่านเดินทางมีการยกเลิกเที่ยวบิน หรือเปลี่ยนเวลาบิน หรือเกิดเหตุสุดวิสัยอื่นๆ ที่ไม่สามารถเดินทางตามวันและเวลาที่กำหนดเดิมได้ตามประกาศจากสายการบินและ/หรือการทำอากาศยาน หรือหน่วยงานที่เกี่ยวข้องทั้งหมด บริษัทฯ และสายการบิน ขอสงวนสิทธิ์ไม่รับผิดชอบค่าใช้จ่ายที่เกิดขึ้นทุกกรณี ต่อเที่ยวบินในประเทศ และ/หรือเที่ยวบินระหว่างประเทศที่ท่านจองเองกรณีจอยทัวร์กับบริษัทฯ

*การบริการของรถบัสนำเที่ยวญี่ปุ่น ตามกฎหมายของประเทศญี่ปุ่นนั้น สามารถให้บริการสูงสุดวันละไม่เกิน 11 ชั่วโมง และไม่สามารถขอเพิ่มเวลาใช้บริการรถบัสนำเที่ยวได้ โดยมีคุณเทศกาลและคนขับจะเป็นผู้บริหารเวลาตามความเหมาะสม จึงขอสงวนสิทธิ์ในการปรับเปลี่ยนเวลาท่องเที่ยวตามสถานที่ในโปรแกรมการเดินทาง

****** ตามกฎหมายของประเทศญี่ปุ่นนั้น สามารถให้บริการสูงสุดวันละไม่เกิน 11 ชั่วโมง **กรณีที่คนขับรถไม่ได้พักโรงแรมเดียวกับกรุ๊ปทัวร์ หรือ คนขับรถต้องนำรถส่งกลับบริษัทฯ จะสามารถให้บริการกรุ๊ปทัวร์ในวันนั้นๆ ได้สูงสุด 10 ชั่วโมงเท่านั้น** เพื่อเป็นการเผื่อเวลาให้คนขับรถถึงที่หมายปลายทางนั้นๆ แล้วเวลารวมทั้งสิ้นไม่เกินเวลา 11 ชม. ตามที่กฎหมายกำหนดบังคับ

ประกาศสำคัญ: รับเฉพาะผู้มีวัตถุประสงค์เพื่อการท่องเที่ยวเท่านั้น ค่าทัวร์ที่จ่ายให้กับผู้จัด เป็นการชำระแบบจ่ายชำระขาด และผู้จัดได้ชำระให้กับสายการบินและสถานที่ต่างๆ แบบชำระขาดเช่นกันก่อนออกเดินทาง ฉะนั้นหากท่านไม่ได้ร่วมเดินทางหรือใช้บริการตามรายการไม่ด้วยสาเหตุใด หรือได้รับการปฏิเสธการเข้าหรือออกนอกเมืองจากประเทศในรายการ (ประเทศไทยและประเทศญี่ปุ่น) ทางผู้จัดขอสงวนสิทธิ์การคืนเงินสดส่วนใดๆ รวมทั้งค่าตัวเครื่องบินให้แก่ท่าน

เงื่อนไขการให้บริการ

- ▶ การเดินทางครั้งนี้จะต้องมีจำนวน 20 ท่านขึ้นไป กรณีไม่ถึงจำนวนดังกล่าว
 - จะส่งจอยน์ทัวร์กับบริษัทที่มีโปรแกรมใกล้เคียงกัน
 - หรือเลื่อน หรือยกเลิกการเดินทาง โดยทางบริษัทจะทำการแจ้งให้ท่านทราบล่วงหน้าก่อนการเดินทางประมาณ 10 วัน
 - หรือขอสงวนสิทธิ์ในการปรับราคาค่าบริการเพิ่ม (ในกรณีที่ผู้เดินทางไม่ถึง 15 ท่าน และท่านยังประสงค์เดินทางต่อ) โดยทางบริษัทจะทำการแจ้งให้ท่านทราบก่อนล่วงหน้า
 - ▶ ในกรณีที่ลูกค้าต้องออกตัวโดยสารภายในประเทศ กรุณาติดต่อเจ้าหน้าที่ของบริษัทฯ ก่อนทุกครั้ง มิฉะนั้นทางบริษัทจะไม่รับผิดชอบใดๆ ทั้งสิ้น
 - ▶ การจองทัวร์และชำระค่าบริการ
 - **กรุณาชำระค่ามัดจำ ท่านละ 20,000 บาท** กรุณาส่งสำเนาหน้าพาสปอร์ต พร้อมเอกสารชำระมัดจำค่าทัวร์
 - ค่าทัวร์ส่วนที่เหลือชำระ 25-30 วันก่อนออกเดินทาง **กรณีบริษัทฯ จำเป็นต้องออกตัวก่อนท่านจำเป็นต้องชำระค่าทัวร์ส่วนที่เหลือตามที่บริษัทกำหนดแจ้งเท่านั้น**
- **สำคัญ**** สำเนาหน้าพาสปอร์ตผู้เดินทาง (จะต้องมีอายุเหลือมากกว่า 6 เดือนก่อนหมดอายุนับจากวันเดินทางไป-กลับ และจำนวนหน้าหนังสือเดินทางต้องเหลือว่างสำหรับตีตราวีซ่าไม่ต่ำกว่า 3 หน้า) ****กรุณาตรวจสอบก่อนส่งให้บริษัทมิฉะนั้นทางบริษัทจะไม่รับผิดชอบกรณีพาสปอร์ตหมดอายุ **** กรุณาส่งพร้อมหลักฐานการโอนเงินมัดจำ

เงื่อนไขการยกเลิก

- ยกเลิกก่อนการเดินทางตั้งแต่ 30 วันขึ้นไป คืนเงินค่าทัวร์โดยหักค่าใช้จ่ายที่เกิดขึ้นจริง
- ยกเลิกก่อนการเดินทาง 15-29 วัน ยึดเงิน 50% จากยอดที่ลูกค้าชำระมา และเก็บค่าใช้จ่ายที่เกิดขึ้นจริง(ถ้ามี)
- ยกเลิกก่อนการเดินทางน้อยกว่า 15วัน ขอสงวนสิทธิ์ยึดเงินเต็มจำนวน
 - *กรณีมีเหตุยกเลิกทัวร์ โดยไม่ใช้ความผิดของบริษัททัวร์ คืนเงินค่าทัวร์โดยหักค่าใช้จ่ายที่เกิดขึ้นจริง(ถ้ามี)
 - *ค่าใช้จ่ายที่เกิดขึ้นจริง เช่น ค่ามัดจำตัวเครื่องบิน โรงแรม ค่าวีซ่า และค่าใช้จ่ายจำเป็นอื่นๆ

กรณีจองทัวร์วันหยุดเทศกาล วันหยุดนักขัตฤกษ์ วันหยุดยาวต่อเนื่อง หากได้มีการแจ้งยกเลิกทัวร์ ทางบริษัทฯ ขอสงวนสิทธิ์เก็บค่าทัวร์ทั้งหมด โดยไม่มีเงื่อนไขใดๆ ทั้งสิ้น

อัตราค่าบริการนี้ รวม

1. ค่าตัวโดยสารเครื่องบินไป-กลับ ชั้นประหยัดพร้อมค่าภาษีสนามบินทุกแห่งตามรายการทัวร์ข้างต้น (**ตัวกรุ๊ปไม่สามารถ Upgrade ที่นั่ง ได้ และต้องเดินทางไป-กลับพร้อมตัวกรุ๊ปเท่านั้นไม่สามารถเลื่อนวันได้**)
2. ค่าที่พักห้องละ 2-3 ท่าน ตามโรงแรมที่ระบุไว้ในรายการหรือ ระดับใกล้เคียงกัน
กรณีพัก 3 ท่านถ้าวันที่เข้าพักห้องโรงแรม ไม่มีห้อง TRP (3 ท่าน) อาจจำเป็นต้องแยกพัก 2 ห้อง (มีค่าใช้จ่ายพักเดี่ยวเพิ่ม) กรณีห้อง TWIN BED (เตียงเดี่ยว 2 เตียง) ซึ่งโรงแรมไม่มีหรือเต็ม ทางบริษัทขอปรับเป็นห้อง DOUBLE BED แทนโดยมีต้องแจ้งให้ทราบล่วงหน้า หรือ หากต้องการห้องพักแบบ DOUBLE BED (1 เตียงใหญ่) ซึ่งโรงแรมไม่มีหรือเต็ม ทางบริษัทขอปรับเป็นห้อง TWIN BED แทนโดยมีต้องแจ้งให้ทราบล่วงหน้า กรณีห้องพักในเมืองที่ระบุไว้ในโปรแกรมมีเทศกาลวันหยุด มีงานแฟร์ต่างๆ บริษัทขอจัดที่พักในเมืองใกล้เคียงแทน
3. ค่าอาหาร ค่าเข้าชม และ ค่ายานพาหนะทุกชนิด ตามที่ระบุไว้ในรายการทัวร์ข้างต้น
4. เจ้าหน้าที่บริษัท ๓ คอยอำนวยความสะดวกตลอดการเดินทาง
5. ค่าน้ำหนักกระเป๋า **สายการบิน AirAsia X (XJ) สัมภาระโหลดใต้ท้องเครื่อง ไม่เกิน 20 กิโลกรัมและ ถ้อขึ้นเครื่องได้ 7 กิโลกรัม** และค่าประกันวินาศภัยเครื่องบินตามเงื่อนไขของแต่ละสายการบินที่มีการเรียกเก็บ และกรณีสัมภาระเกิน ท่านต้องเสียค่าปรับตามที่สายการบินเรียกเก็บ ****กรณีท่านมีความประสงค์จะซื้อน้ำหนักเพิ่ม กรุณาแจ้งพร้อมจองทัวร์หรือก่อนเดินทางอย่างช้า 10 วัน พร้อมชำระค่าน้ำหนัก**** ซื้อน้ำหนักเพิ่ม 5 กก. ชำระเพิ่ม 700 บาท /เพิ่ม 10 กก. ชำระเพิ่ม 1,400 บาท/เพิ่ม 20 กก. ชำระเพิ่ม 3,500 บาท
6. ค่าประกันอุบัติเหตุตามกรมธรรม์วงเงิน 1,000,000 บาท ค่ารักษาพยาบาล ตามเงื่อนไขของบริษัทฯ ประกันภัยที่บริษัททำไว้ ทั้งนี้ย่อมอยู่ในข้อจำกัดที่มีการตกลงไว้กับบริษัทประกันชีวิต ทุกกรณี ต้องมีใบเสร็จและเอกสารรับรองทางการแพทย์ จากหน่วยงานที่เกี่ยวข้อง ไม่คุ้มครองโรคประจำตัว การสูญเสียทรัพย์สินส่วนตัวของผู้เดินทาง และ ไม่รวมประกันสุขภาพ ท่านสามารถสั่งซื้อประกันสุขภาพเพิ่มได้จากบริษัทประกันทั่วไป
7. ค่าภาษีสนามบิน และค่าภาษีน้ำมันตามรายการทัวร์
8. ค่ารถปรับอากาศนำเที่ยวตามระบุไว้ในรายการ พร้อมคนขับรถ (กฎหมายไม่อนุญาตให้คนขับรถเกิน 11 ชม./วัน)
9. รวมภาษีมูลค่าเพิ่ม 7% และภาษีหัก ณ ที่จ่าย 3% (ค่าบริการเท่านั้น)

อัตราค่าบริการนี้ ไม่รวม

1. ค่าทำหนังสือเดินทางไทย และเอกสารต่างตัวต่างๆ
2. ค่าใช้จ่ายอื่นๆ ที่นอกเหนือจากรายการระบุ อาทิเช่น ค่าอาหาร เครื่องดื่ม ค่าช้อปปิ้ง ค่าโทรศัพท์ เป็นต้น
3. ค่าภาษีทุกรายการคิดจากยอดบริการ, ค่าภาษีเดินทาง (ถ้ามีการเรียกเก็บ)
4. ค่าภาษีน้ำมันที่สายการบินเรียกเก็บเพิ่มหลังจากทางบริษัทฯ ได้ออกตั๋วเครื่องบิน และได้ทำการขายโปรแกรมไปแล้ว (บริษัทฯ ขอสงวนสิทธิ์ในการปรับอัตราค่าบริการขึ้น เนื่องจากมีการปรับ ภาษีสนามบินขึ้นและ/หรือการปรับเปลี่ยนค่าเชอร์ชาร์จ์น้ำมัน จากสายการบิน โดยมีต้องแจ้งให้ทราบล่วงหน้า)
5. ค่าพนักงานยกกระเป๋าที่โรงแรม
6. ค่าทิปโถด์ คนขับรถ ขออนุญาตนำเก็บ **ณ สนามบินวันแรก ท่านละ 2,000 บาท / ท่าน**

หมายเหตุ

กรุณาอ่านศึกษารายละเอียดทั้งหมดก่อนทำการจอง เพื่อความถูกต้องและความเข้าใจตรงกันระหว่างท่านลูกค้าและบริษัทฯ และเมื่อท่านตกลงชำระเงินมัดจำหรือค่าทัวร์ทั้งหมดกับทางบริษัทฯ แล้ว ทางบริษัทฯ จะถือว่าท่านได้ยอมรับเงื่อนไข ข้อตกลงต่างๆ ทั้งหมด

1. บริษัทฯ ขอสงวนสิทธิ์ที่จะเลื่อนการเดินทางหรือปรับราคาค่าบริการขึ้นในกรณีที่ผู้ร่วมคณะไม่ถึง 15 ท่าน
2. ขอสงวนสิทธิ์การเก็บค่าน้ำมันและภาษีสนามบินทุกแห่งเพิ่ม หากสายการบินมีการปรับขึ้นก่อนวันเดินทาง (บริษัทฯ ขอสงวนสิทธิ์ในการปรับอัตราค่าบริการขึ้น เนื่องจากการปรับ ภาษีสนามบินขึ้นและ/หรือการปรับเปลี่ยนค่าเชอร์ชาร์จ์น้ำมัน จากสายการบิน โดยมีต้องแจ้งให้ทราบล่วงหน้า)
3. บริษัทฯ ขอสงวนสิทธิ์ในการเปลี่ยนเที่ยวบิน โดยมีต้องแจ้งให้ทราบล่วงหน้าอันเนื่องจากสาเหตุต่างๆ
4. บริษัทฯ จะไม่รับผิดชอบใดๆ ทั้งสิ้น หากเกิดกรณีความล่าช้าจากสายการบิน, การยกเลิกบิน, การประท้วง, การนัดหยุดงาน, การก่อการจลาจล, ภัยธรรมชาติ, การนำสิ่งของผิดกฎหมาย ซึ่งอยู่นอกเหนือความรับผิดชอบของบริษัทฯ
5. บริษัทฯ จะไม่รับผิดชอบใดๆ ทั้งสิ้น หากเกิดสิ่งของสูญหาย อันเนื่องเกิดจากความประมาทของท่าน, เกิดจากการโจรกรรม และ อุบัติเหตุจากความประมาทของนักท่องเที่ยวเอง
6. เมื่อท่านตกลงชำระเงินมัดจำหรือค่าทัวร์ทั้งหมดกับทางบริษัทฯ แล้ว ทางบริษัทฯ จะถือว่าท่านได้ยอมรับเงื่อนไข ข้อตกลงต่างๆ ทั้งหมด
7. รายการนี้เป็นเพียงข้อเสนอที่ต้องได้รับการยืนยันจากบริษัทฯ อีกครั้งหนึ่ง หลังจากได้สำรองโรงแรมที่พักในต่างประเทศเรียบร้อยแล้ว โดยโรงแรมจัดในระดับใกล้เคียงกัน ซึ่งอาจจะปรับเปลี่ยนตามที่ระบุในโปรแกรม
8. การจัดการเรื่องห้องพัก เป็นสิทธิ์ของโรงแรมในการจัดห้องให้กับกรุ๊ปที่เข้าพัก โดยมีห้องพักสำหรับผู้สูบบุหรี่ / ปลอดบุหรี่ได้ โดยอาจจะขอเปลี่ยนห้องได้ตามความประสงค์ของผู้ที่พัก ทั้งนี้ขึ้นอยู่กับความพร้อมให้บริการของโรงแรม และไม่สามารถรับประกันได้
9. กรณีผู้เดินทางต้องการความช่วยเหลือเป็นพิเศษ อาทิเช่น ใช้วีลแชร์ กรุณาแจ้งบริษัทฯ อย่างน้อย 14 วัน ก่อนการเดินทาง มิฉะนั้น บริษัทฯ ไม่สามารถจัดการได้ล่วงหน้าได้
10. มัคคุเทศก์ พนักงานและตัวแทนของผู้จัด ไม่มีสิทธิ์ในการให้คำสัญญาใดๆ ทั้งสิ้นแทนผู้จัด นอกจากมีเอกสารลงนามโดยผู้มีอำนาจของผู้จัดกำกับเท่านั้น
11. ผู้จัดจะไม่รับผิดชอบและไม่สามารถคืนค่าใช้จ่ายต่างๆ ได้เนื่องจากการเหมาจ่ายกับตัวแทนต่างๆ ในกรณีที่ผู้เดินทางไม่ผ่านการพิจารณาในการตรวจคนเข้าเมือง-ออกเมือง ไม่ว่าจะเป็นกองตรวจคนเข้าเมืองหรือกรมแรงงานของทุกประเทศในรายการท่องเที่ยว อันเนื่องมาจากการกระทำที่ส่อไปในทางผิดกฎหมาย การหลบหนี เข้าออกเมือง เอกสารเดินทางไม่ถูกต้อง หรือ การถูกปฏิเสธในกรณีอื่นๆ