

WCT

รหัส : WTG7306A

Autumn Japan

Kansai Highlight

พักผ่อนชื่น 1 คัน



START

89,900

26 - 31 ตุลาคม 2569

รวมทิปไกด์ท้องถิ่น และคนขับรถ รวมน้ำดื่มวันละ 1 ขวด

คันไซ - เกียวโต - ศาลเจ้าฟูชิมิ อิเนาริ - หมู่บ้านคายาบุกิ โนะ ซาโตะ
 อะมะโนะสะซึดะเตะ - อามาโนะฮาซึดาเตะวิวแลนด์ - โตเบฮาร์เบอร์แลนด์
 ล่องเรือหมู่บ้านชาวประมงอิเนะ - โตเบ - นิงกระเช้าลอยฟ้าโทเบ บูโนบิกิ
 สวนสมุนไพรโทเบบูบิกิ - โตเบโซนาทาวนิ - โอซาก้า - วัดคัตสึโองจิ
 น้ำตกมิโน - ตลาดปลาคุโรมง - ปราสาทโอซาก้า - ย่านชินโซมาชิ
 ย่านโดทงโบริ - ศาลเจ้านัมบะยะซากะ - ตึกวาเบะโนะฮารุกัส
 ชิวบิงริงกุเจ้าฟ้าทะเล



6D 4N

THAI

WCT

รหัส : WTG7306A

Autumn Japan Kansai Highlight

พักผ่อนชื่น 1 คับ



START
89,900

26 - 31 ตุลาคม 2569

รวมทิปโถงท้องถิ่น และคนขับรถ รวมน้ำดื่มวันละ 1 ขวด

คันไซ - เกียวโต - ศาลเจ้าฟูชิมิ อินาริ - หมู่บ้านคายาบุกิ โนะ ซาโตะ
อะมะโนะอะซึดะเตะ - อามาโนะฮาซึดาเตะวิวแลนด์ - โทเบฮาร์เบอร์แลนด์
ล่องเรือหมู่บ้านชาวประมงอิเนะ - โทเบ - นิงกระะชาลอยฟ้าโทเบ บูโอบิชิ
สวนสมุนไพรโทเบบูบิชิ - โทเบโซนาทาวนิ - โอซาก้า - วัดคิตสึโอจิ
น้ำตกมิโน - ตลาดปลาคุโรมง - ปราสาทโอซาก้า - ย่านชินโซบาชิ
ย่านโดทงโอบริ - ศาลเจ้านัมมะยะซากะ - ตึกอาเบะโนะฮารุกัส
ช้อปปิ้งริวกุเจ้าท์เลท



6D 4N



วันแรกของการเดินทาง

กรุงเทพฯ

- 20.30 น. สมาชิกทุกท่านพร้อมกัน ณ ท่าอากาศยานสุวรรณภูมิ อาคารผู้โดยสารขาออกระหว่างประเทศชั้น 4
เจ้าหน้าที่ บริษัทฯ คอยอำนวยความสะดวกเช็คอินให้แก่ท่าน
- 23.59 น. ออกเดินทางสู่ เมืองนาริตะ ประเทศญี่ปุ่น โดยสายการบินไทย แอร์เวย์ → เที่ยวบินที่ TG 622
(เสิร์ฟอาหารบนเครื่อง) **เดินทาง 5 ชั่วโมง 21 นาที**

วันที่สองของการเดินทาง

คันไซ - เกียวโต - ศาลเจ้าฟูชิมิอินาริ - หมู่บ้านคายาบุกิโนะ ซาโตะ

อะมะโนะสะชิคะเตะะ - พักออนเซ็น

- 07.20 น. เดินทางถึง ท่าอากาศยานนานาชาติคันไซ ประเทศญี่ปุ่น นำท่านผ่านพิธีการตรวจคนเข้าเมืองและศุลกากร เป็นที่เรียบร้อยแล้ว พร้อมนำท่านเดินทางสู่ **เกียวโต** เป็นเมืองหลวงเก่าของญี่ปุ่นที่เต็มไปด้วยเสน่ห์ของวัฒนธรรมดั้งเดิม ให้ทุกท่านสัมผัสบรรยากาศที่งดงามของของวัดวาอารามและสถาปัตยกรรมโบราณ นำท่านสักการะ **ศาลเจ้าฟูชิมิอินาริ** คือหนึ่งในศาลเจ้าชินโตที่มีชื่อเสียงที่สุดในประเทศญี่ปุ่น ที่ตั้งอยู่ตอนใต้ของเมืองเกียวโต ถูกสร้างขึ้นเพื่ออุทิศให้กับเทพเจ้าอินาริ จุดเด่นของศาลเจ้าแห่งนี้คือ **เสาโทริอิสีแดงสด** นับเป็น 10,000 ต้นเรียงรายตามเส้นทางเจ้าอินาริ สร้างเป็นอุโมงค์เรียงรายกันสวยงาม และที่นี่เป็นที่โด่งดังให้คนทั่วโลกได้รู้จัก



เที่ยง บริการอาหารกลางวัน ณ ภัตตาคาร

- บ่าย นำท่านชม **หมู่บ้านโบราณคายาบุกิ** เป็นหมู่บ้านโบราณที่ยังคงเอกลักษณ์ที่เป็นบ้านมุงหลังคาฟางแบบดั้งเดิมไว้อย่างสมบูรณ์ ให้ทุกท่านสัมผัสวิถีชีวิตแบบเรียบง่ายท่ามกลางธรรมชาติที่สงบ ชมความงามของสถาปัตยกรรมพื้นบ้านที่หาชมยาก พร้อมดื่มด่ำกับบรรยากาศในฤดูใบไม้เปลี่ยนสีที่สวยงามและโรแมนติก



จากนั้นนำท่านเดินทางสู่ **อะมะโนะฮะชิเดตะ** เป็นเมืองท่องเที่ยวที่อยู่ติดริมทะเลที่มีชื่อเสียงจากทัศนียภาพที่งดงามที่โด่งดังที่สุดในประเทศญี่ปุ่น

ค่ำ บริการอาหารมื้อค่ำ ณ โรงแรม

ที่พัก **Mercure Miyazu Royal Resort & Spa หรือเทียบเท่า** (โรงแรมระดับ 4 ดาว☆☆☆☆)

(เช่ออนเซ็น) (โรงแรมที่นำเสนอเป็นโรงแรมเสนอเบื้องต้นเท่านั้น ชื่อโรงแรมที่ท่านพักทางบริษัทจะทำการแจ้งพร้อมใบนัดหมาย 5-7 วันก่อนเดินทาง ขอสงวนสิทธิ์ในการปรับเปลี่ยนที่พัก ไปพักเมืองใกล้เคียงกรณีจัดงานแฟร์หรือมีเทศกาล)

วันที่สามของการเดินทาง

อะมะโนะฮะชิเดตะวิวแลนด์ - ล่องเรือหมู่บ้านชาวประมงอิเนะ

โกเบ - โกเบฮาร์เบอร์แลนด์

เช้า บริการอาหารมื้อเช้า ณ โรงแรมที่พัก

นำท่านนั่ง **Chair Life** (ไป-กลับ) เพื่อขึ้นไปยังที่ **จุดชมวิวอามาโนะฮะชิเดตะวิวแลนด์** เป็นจุดชมวิวมุมสูงของอามาโนะฮะชิเดตะที่สวยงามและนิยมที่สุด มองเห็นแนวสันทรายทอดยาวกลางทะเลในมุมที่เรียกว่า **“มังกรลอยฟ้า”** เป็นอีกหนึ่งจุดที่ถ่ายรูปที่เป็นฉากหลังของอ่าวทะเลที่สวยงามที่สุดในญี่ปุ่น



เที่ยง บริการอาหารกลางวัน ณ ภัตตาคาร

บ่าย นำท่านสัมผัสกิจกรรม **ล่องเรือหมู่บ้านชาวประมงอิเนะ** ให้ท่านได้ล่องเรือชมหมู่บ้านชาวประมงที่มีบ้านอยู่ริมน้ำ ที่เรียงอยู่ติดทะเลอย่างเป็นเอกลักษณ์ ระหว่างที่ล่องเรือจะได้เห็นวิถีชาวประมงแบบใกล้ชิด พร้อมวิวทะเลที่สวยงามและสงบ และที่นี่เป็นอีกหนึ่งไฮไลต์ที่ทำให้บรรยากาศญี่ปุ่นแบบดั้งเดิมและสวยไม่เหมือนที่อื่น



นำท่านเดินทางสู่ **โกเบ** เป็นเมืองท่าที่ทันสมัยผสมกับความโรแมนติก โดดเด่นด้วยวิวอ่าวสวยยามค่ำคืน จากนั้นให้ท่านเดินเล่น **โกเบฮาร์เบอร์แลนด์** เป็นแหล่งท่องเที่ยวที่อยู่ริมอ่าวโกเบ บรรยากาศที่นี่ดี เหมาะกับ

การเดินเล่น ช้อปปิ้ง และชมวิว โดยเฉพาะช่วงเย็นที่สามารถเห็น Kobe Port Tower และชิงช้าสวรรค์ที่สวยงามในยามค่ำคืน



ค่ำ บริการอาหารมื้อค่ำ ณ ภัตตาคาร [อินเทอร์เน็ตบุฟเฟต์ รวมขอพดริงไม้อัน]

ที่พัก Okura Kobe Hotel หรือเทียบเท่า (โรงแรมระดับ 4 ดาว☆☆☆☆)

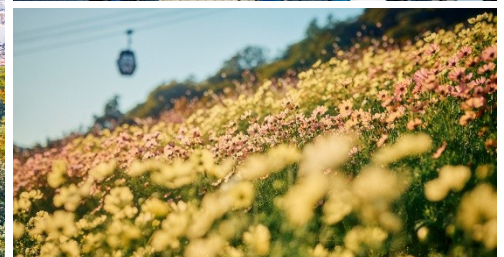
(โรงแรมที่น่าเสนอเป็นโรงแรมเสนอเบื้องต้นเท่านั้น ชื่อโรงแรมที่ท่านพักทางบริษัทจะทำการแจ้งพร้อมใบนัดหมาย 5-7 วันก่อนเดินทาง ขอสงวนสิทธิ์ในการปรับเปลี่ยนที่พัก ไปพักเมืองใกล้เคียงกรณีจัดงานแฟร์หรือมีเทศกาล)

วันที่สี่ของการเดินทาง

นั่งกระเช้าลอยฟ้าโกเบ นูโนบิกิ - สวนสมุนไพรงอบะบุกิ

โกเบไชน่าทาวน์ - โอซาก้า - วัดคัตสึโองิ - น้ำตกมิโน

เช้า บริการอาหารมื้อเช้า ณ โรงแรมที่พัก



ให้ทุกท่านสัมผัส **นั่งกระเช้าลอยฟ้าโกเบนูโนบิกิ** เป็นกระเช้าลอยฟ้าขึ้นภูเขาใกล้สถานี Shin-Kobe ใช้เวลานั่งประมาณ 10 นาที ระหว่างทางที่นั่งจะเห็นวิวของเมืองโกเบ น้ำตก Nunobiki และธรรมชาติที่สวยงาม นำท่านถึง **สวนสมุนไพรโกเบนูบิกิ** สวนนี้อยู่ด้านบน ต้องนั่งกระเช้าลอยฟ้าโกเบนูโนบิกิเพื่อขึ้นมาชมสวน บรรยากาศของสวนร่มรื่น มีดอกไม้ตามฤดูกาล จุดชมวิวของเมืองโกเบ และมีคาเฟ่น่ารัก เหมาะกับการเดินเล่นถ่ายรูปตามมุมสวยๆ ได้ทั้งวัน จากนั้นนำท่านเดินช้อปปิ้ง **โกเบไนมาทาว์น** เป็นย่านไนมาทาว์นชื่อดังของโกเบ ที่เต็มไปด้วยร้านอาหารจีน สไตส์สตรีทฟู้ด มีของกิน หลากหลาย บรรยากาศที่นี้คึกคักมาก



เที่ยง บริการอาหารกลางวัน ณ ภัตตาคาร [เขตตึกโกเบ]

บ่าย เดินทางสู่ **โอซาก้า** เป็นเมืองใหญ่ของประเทศญี่ปุ่นเมืองนี้ขึ้นชื่อเรื่องอาหารอร่อยและแหล่งช้อปปิ้ง บรรยากาศคึกคัก นำท่านสักการะ **วัดคัตสึโอจิ** เป็นวัดชื่อดังในโอซาก้าที่ขึ้นชื่อเรื่องตุ๊กตาดารุมะที่สื่อถึงความสำเร็จและโชคลาภ ตั้งอยู่กลางธรรมชาติบนภูเขา บรรยากาศสงบและสวยงาม เหมาะแก่การมาขอพรและถ่ายรูป โดยเฉพาะช่วงฤดูใบไม้เปลี่ยนสี



จากนั้นนำท่านชม **น้ำตกมิโน** เป็นน้ำตกชื่อดังในโอซาก้า สูงประมาณ 33 เมตร ตั้งอยู่ท่ามกลางธรรมชาติ น้ำตกแห่งนี้เหมาะกับการมาในช่วงฤดูใบไม้เปลี่ยนสี เพราะฤดูนี้สวยงามมาก



ค่ำ บริการอาหารมื้อค่ำ ณ ภัตตาคาร [บุฟเฟ่ต์ชาบู รวมชอปปิ้งไม่อัน]

ที่พัก **Holiday Inn Midosuji Hotel** หรือเทียบเท่า (โรงแรมระดับ 4 ดาว☆☆☆☆)

(โรงแรมที่นำเสนอเป็นโรงแรมเสนอเบื้องต้นเท่านั้น ชื่อโรงแรมที่ท่านพักทางบริษัทจะทำการแจ้งพร้อมใบนัดหมาย 5-7 วันก่อนเดินทาง ขอสงวนสิทธิ์ในการปรับเปลี่ยนที่พัก ไปพักเมืองใกล้เคียงกรณีจัดงานแฟร์หรือมีเทศกาล)

วันที่ห้าของการเดินทาง

ตลาดปลาโอมง - ปราสาทโอซาก้า - ซ้อปิ้งย่านชินไซบาชิ ซ้อปิ้งย่านโดทงโบริ

เช้า บริการอาหารเช้า ณ โรงแรมที่พัก

นำท่านเดินทางถึง **ตลาดคุโอมง** หรือเรียกว่า คริวของโอซาก้า เป็นตลาดเก่าแก่ที่มีประวัติกว่า 190 ปี ตั้งอยู่ใจกลางเมืองโอซาก้า อยู่ใกล้ย่านนัมบะและย่านโดทงโบริ ภายในตลาดเป็นทางเดินยาวประมาณ 600 เมตร เต็มไปด้วยร้านค้ากว่า 150 ร้าน



จากนั้นนำท่านเข้าชม **ปราสาทโอซาก้า** เป็นแลนด์มาร์กสำคัญของโอซาก้า โดดเด่นด้วยสถาปัตยกรรมญี่ปุ่นโบราณ ถูกล้อมรอบด้วยสวนที่กว้างใหญ่ เหมาะกับการเดินเล่น ถ่ายรูป และชมความสวยงาม โดยเฉพาะฤดูซากุระและใบไม้เปลี่ยนสี



เที่ยง บริการอาหารกลางวัน ณ ภัตตาคาร

ให้ท่านได้อิสระ **ซ้อปิ้งย่านชินไซบาชิ** เป็นย่านซ้อปิ้งชื่อดังของโอซาก้า มีร้านแบรนด์เนม ร้านแฟชั่น และของกินมากมาย และเชื่อมต่อกับ **ย่านโดทงโบริ** เป็นย่านกินเที่ยวชื่อดังของโอซาก้า เต็มไปด้วยร้านอาหาร ป้ายไฟนีออน และบรรยากาศคึกคัก เหมาะเดินเล่น ชิมของอร่อย และถ่ายรูปกับมูมมฮาซันคือป้ายกูลิโกะยอดฮิต



ค่ำ บริการอาหารมื้อค่ำ ณ ภัตตาคาร (พิเศษ ! เขตไคเซกิ)

ที่พัก **Holiday Inn Midosuji Hotel** หรือเทียบเท่า (โรงแรมระดับ 4 ดาว☆☆☆☆)

(โรงแรมที่นำเสนอเป็นโรงแรมเสนอเบื้องต้นเท่านั้น ชื่อโรงแรมที่ท่านพักทางบริษัทจะทำการแจ้งพร้อมใบนัดหมาย 5-7 วันก่อนเดินทาง ขอสงวนสิทธิ์ในการปรับเปลี่ยนที่พัก ไปพักเมืองใกล้เคียงกรณีจัดงานแฟร์หรือมีเทศกาล)

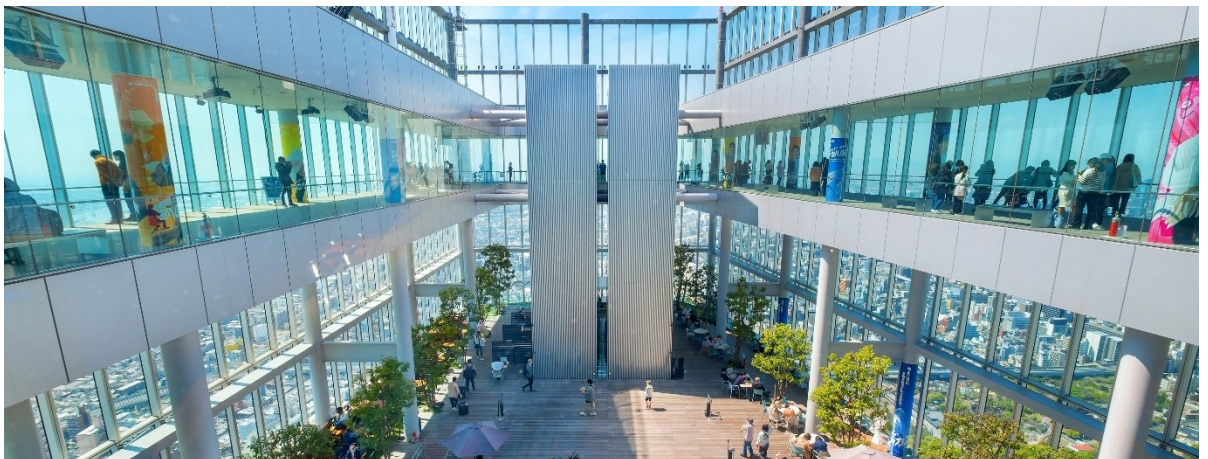
วันที่หกของการเดินทาง

ศาลเจ้านัมบะยาซากะ - ดิโกอาเบะโนะฮารุกัส - ซุปป์ริงกุเอ้าท์เลท

สนามบิน - กรุงเทพฯ

เช้า บริการอาหารมื้อเช้า ณ โรงแรมที่พัก

นำท่านสักการะ **ศาลเจ้านัมบะยาซากะ** เป็นศาลเจ้าชื่อดังในโอซาก้า โดดเด่นด้วยรูปหัวสิงโตขนาดใหญ่ เชื่อกันว่าช่วยกลืนสิ่งไม่ดีและนำโชคลาภมาให้ จากนั้นนำท่าน **ขึ้นดิโกอาเบะโนะฮารุกัส** เพื่อขึ้นไปชมวิวมืองโอซาก้าแบบพาโนรามาที่สวยงามมาก



เที่ยง บริการอาหารกลางวัน ณ ภัตตาคาร

บ่าย ให้ท่านได้อิสระ **ซุปป์ริงกุเอ้าท์เลท** เอ้าท์เลทแห่งนี้ได้ถูกออกแบบมาโดยได้แรงบันดาลใจมาจากบรรยากาศท่าเรือตอนใต้ของอเมริกา จำลองเป็นเสมือนเมืองท่าแห่งการช้อปปิ้งที่ยิ่งใหญ่ ภายใต้การตกแต่งที่ดูหรูหรา มีสไตล์และรวบรวมแบรนด์ดังร้านค้าไว้มากถึง 210 ร้าน และริงกุเอ้าท์เลทอยู่ไม่ไกลจากสนามบินคันไซ



14.00 น. นำคณะเดินทางสู่สนามบิน

17.25 น. ออกเดินทางสู่กรุงเทพฯ โดยสายการบินไทยแอร์เวย์ ➔ เที่ยวบินที่ TG 673

(เสิร์ฟอาหารบนเครื่อง) **เดินทาง 6 ชั่วโมง 35 นาที**

22.00 น. เดินทางถึง กรุงเทพฯ ...โดยสวัสดิภาพพร้อมความประทับใจ

***** ญี่ปุ่น โอซาก้า เกียวโต โกเบ 6 วัน 4 คืน สายการบินไทยแอร์เวย์ *****

หมายเหตุ... โปรแกรมการเดินทางอาจเปลี่ยนแปลงได้ตามความเหมาะสม เนื่องจากสภาพ ลม ฟ้า อากาศ, การล่าช้า อันเนื่องมาจากสายการบิน และสถานการณ์ในต่างประเทศที่ทางคณะเดินทางในขณะนั้น เพื่อความปลอดภัยในการเดินทาง โดยบริษัทฯ ได้มอบหมายให้ หัวหน้าทัวร์ผู้นำทัวร์ มีอำนาจตัดสินใจ ณ ขณะนั้นทั้งนี้การตัดสินใจ จะคำนึงถึงผลประโยชน์ของหมู่คณะเป็นสำคัญ

อัตราค่าบริการ ญี่ปุ่น โอซาก้า เกียวโต โกเบ 6 วัน TG

ช่วงเวลาการเดินทาง	ผู้ใหญ่พัก ห้องละ 2 ท่าน	เด็กอายุต่ำกว่า 12 ปี พักกับผู้ใหญ่ 1 ท่าน	เด็กอายุต่ำกว่า 12 ปี พักกับผู้ใหญ่ 2 ท่าน	พักท่านเดียว / ห้อง จ่ายเพิ่ม
26 – 31 ต.ค. 2569	89,900	89,900	89,900	19,900

ไม่เอาตัวเครื่องบินหัก 17,000 บาท

คณะออกเดินทางได้เมื่อมีจำนวนผู้เดินทางครบ 20 ท่านเท่านั้น

หมายเหตุ : ลี้นของใบไม้เปลี่ยนสีจะมากหรือน้อย ขึ้นอยู่กับสภาพอากาศในแต่ละปี โดยเฉพาะอุณหภูมิ ความชื้น และปริมาณแสงแดด ซึ่งล้วนมีผลต่อความงดงามของใบไม้ในแต่ละฤดูกาล

คำเตือน ! เรื่องการทิ้งขยะในประเทศญี่ปุ่น

ประเทศญี่ปุ่นมีกฎระเบียบที่เข้มงวดมากเกี่ยวกับการทิ้งขยะ โดยเฉพาะขยะชิ้นใหญ่ เช่น กระเป๋ารถจักรยาน เครื่องใช้ไฟฟ้า หรือสิ่งของขนาดใหญ่ต่างๆ หากทิ้งเองโดยพลการ หรือไม่ปฏิบัติตามกฎหมาย จะถือเป็นการทิ้งขยะผิดกฎหมาย ซึ่งมีโทษปรับ เริ่มต้นที่ 20,000 เยนต่อชิ้น หรือมากกว่านั้น ขึ้นอยู่กับชนิดและขนาดของสิ่งของที่นำไปทิ้ง หากท่านใดมีความจำเป็นต้องทิ้งในระหว่างท่องเที่ยวในประเทศญี่ปุ่น กรุณาแจ้งไกด์หรือหัวหน้าทัวร์ล่วงหน้า เพื่อดำเนินการอย่างถูกต้องตามขั้นตอนกฎหมาย “เนื่องจากราคาค่าทิ้งขยะจะขึ้นอยู่กับขนาด ปริมาณ และข้อกำหนดของแต่ละเมืองหรือโรงแรม”

ประเภทห้องพักในโรงแรมประเทศญี่ปุ่น : ห้องพักแต่ละประเภทส่วนมากจะแยกกันคนละชั้น กรุณาทำความเข้าใจก่อนเดินทาง

- ทางโรงแรมส่วนใหญ่จัดห้องพักสำหรับสองท่าน เป็นพักเตียงคู่ (TWN) หรือเป็นประเภทห้องพักดับเบิล (DBL)

* ในกรณีนี้ จะขึ้นอยู่กับประเภทห้องพักของโรงแรมนั้นๆ *

- กรณีโรงแรมประเภทเรียวกัง จะเป็นห้องพักสไตล์ Japanese Style (แบบฟูก) หรือสไตล์ Western (เตียง)

* ขึ้นอยู่กับการจัดการของทางโรงแรม *

- กรณีเข้าพัก 3 ท่านต่อห้อง (ห้องพักเตียงคู่+ที่นอนเสริม) ท่านต้องยอมรับในพื้นที่จำกัดของห้องพัก

- กรณีเข้าพักเดี่ยว 1 ท่าน SGL (1 เตียง) หากวันเข้าพักห้องพัก 1 เตียงไม่เพียงพอ ทางโรงแรมอาจจัดห้องพัก 2 เตียงให้สำหรับ ท่านเข้าพัก 1 ท่าน

 <p>Single Bed Room (ห้องพักเดี่ยว) พักท่านเดียว มีค่าใช้จ่ายเพิ่ม</p>	 <p>Twin Beds Room (ห้องพักเตียงคู่) พักสำหรับ 2 ท่าน</p>	 <p>Double Bed Room (ห้องพักเตียงดับเบิล) พักสำหรับ 2 ท่าน (1 เตียง) ห้องพักมีจำกัด และขนาดห้องเล็กกว่าเตียงคู่</p>	 <p>Triple Bed Room (ห้องพักสำหรับ 3 ท่าน) 2 เตียง + 1 เตียงเสริม โรงแรมบางแห่งอาจจะไม่มีบริการประเภทห้องนี้</p>
--	---	---	--

อัตราค่าบริการนี้รวม

- ✓ ค่าตัวเครื่องบินไป-กลับ กรุงเทพฯ - คันไซ - กรุงเทพฯ สายการบินไทย แอร์เวย์ (น้ำหนักกระเป๋า 23 กิโลกรัม)
- ✓ ค่ารถปรับอากาศนำเที่ยวตามระบุไว้ในรายการ พร้อมคนขับรถที่ชำนาญเส้นทาง
- ✓ โรงแรมที่พักตามระบุหรือเทียบเท่าในระดับเดียวกัน และราคาโรงแรมจะปรับขึ้น 3-4 เท่าตัว หากวันเข้าพักตรงกับงานเทศกาล เทศแฟร์หรือการประชุมต่างๆ อันเป็นผลที่ทำให้ต้องมีการปรับเปลี่ยนที่พัก โดยคำนึงถึงความเหมาะสมเป็นหลัก
- ✓ ค่าอาหารที่ระบุในรายการ ให้ท่านได้ลิ้มรสกับอาหารท้องถิ่นของญี่ปุ่น
- ✓ ค่าประกันอุบัติเหตุในการเดินทางวงเงินท่านละ 1,000,000 บาท
- ✓ น้ำดื่มบนรถบัสวันละ 1 ขวด
- ✓ ค่าบริการนำทัวร์โดยมัคคุเทศก์ผู้มีประสบการณ์นำเที่ยวให้ความรู้ และคอยดูแลอำนวยความสะดวกตลอดการเดินทาง
- ✓ ค่าทิปไกด์ท้องถิ่น และคนขับรถ

อัตราค่าบริการนี้ไม่รวม

- × ค่าภาษีมูลค่าเพิ่ม 7 % และค่าภาษีหัก ณ ที่จ่าย 3 % (กรณีที่ท่านต้องการใบกำกับภาษี)
- × ค่าใช้จ่ายส่วนตัว อาทิ ค่าโทรศัพท์, ค่าซักรีด, ค่าเครื่องดื่มและอาหารนอกเหนือจากที่ระบุในรายการ
- × ค่าฝากฝังของภาน้ำมันที่ทางสายการบินแจ้งเปลี่ยนแปลงกะทันหัน
- × ค่าวีซ่าท่องเที่ยวประเทศญี่ปุ่น กรณีผู้เดินทางเป็นต่างชาติต้องขอวีซ่า
- × ค่าทิปหัวหน้าทัวร์จากเมืองไทย 100 บาท /วัน /ท่าน (รวม 6 วัน)

เงื่อนไขการสำรองที่นั่ง และการชำระเงิน

- ❖ กรุณาจองล่วงหน้าพร้อมชำระงวดแรก **40,000 บาท** ก่อนการเดินทาง พร้อมส่งสำเนาหนังสือเดินทาง **Passport มายังบริษัท** และค่าใช้จ่ายส่วนที่เหลือกรุณาชำระก่อนการเดินทางไม่น้อยกว่า 14 วัน มิฉะนั้นจะถือว่าท่านยกเลิกการเดินทาง
- ❖ บริษัทฯ ขอสงวนสิทธิ์ยกเลิกการเดินทางก่อนล่วงหน้า 10 วัน ซึ่งจะเกิดขึ้นได้ก็ต่อเมื่อไม่สามารถทำกรุ๊ปได้อย่างน้อย 15 ท่าน ทางบริษัทฯ ยินดีคืนเงินให้ทั้งหมด หรือจัดหาคณะทัวร์อื่นให้ ถ้าท่านต้องการ
- ❖ บริษัทฯ ขอสงวนสิทธิ์ที่จะเปลี่ยนแปลงรายละเอียดบางประการในทัวร์นี้ เมื่อเกิดเหตุจำเป็น สุดวิสัย จนไม่อาจแก้ไขได้ และจะไม่รับผิดชอบใดๆ ในกรณีที่สูญหาย สูญเสียหรือได้รับบาดเจ็บ ที่นอกเหนือความ รับผิดชอบของหัวหน้าทัวร์และเหตุสุดวิสัยบางประการเช่น การนัดหยุดงาน ภัยธรรมชาติ การจลาจล ต่างๆ

- ❖ เนื่องจากรายการทัวร์นี้เป็นแบบเหมาจ่ายเบ็ดเสร็จ หากท่านสะดวกใช้บริการใดๆตามรายการ หรือถูกปฏิเสธ การเข้า และออกประเทศไม่ว่าในกรณีใดก็ตาม ทางบริษัทฯ ขอสงวนสิทธิ์ไม่คืนเงินในทุกกรณี
- ❖ เมื่อท่านได้ชำระเงินมัดจำหรือทั้งหมด ไม่ว่าจะเป็นการชำระผ่านตัวแทนของบริษัทฯ หรือชำระโดยตรงกับทาง บริษัทฯ ทางบริษัทฯ จะขอถือว่าท่านรับทราบและยอมรับในเงื่อนไขต่างๆของบริษัทฯ ที่ได้ระบุไว้โดยทั้งหมด
- ❖ ทางบริษัทเริ่มต้น และจบ การบริการ ที่สนามบินสุวรรณภูมิ กรณีท่านเดินทางมาจากต่างจังหวัด หรือต่างประเทศ และจะสำรองตั๋วเครื่องบิน หรือพาหนะอย่างหนึ่งอย่างใดที่ใช้ในการเดินทางมาสนามบิน ทางบริษัทฯ จะไม่รับผิดชอบ ค่าใช้จ่ายในส่วนนี้ เพราะเป็นค่าใช้จ่ายที่นอกเหนือจากโปรแกรมการเดินทางของบริษัทฯ ฉะนั้นท่านควรจะให้กรู๊ป FINAL 100% โดยมีเอกสารแจ้งการนัดหมายการเดินทางส่งไปถึงท่านเป็นที่เรียบร้อยแล้ว ท่านจึงสามารถสำรอง ยานพาหนะได้
- ❖ ตัวเครื่องบินที่ใช้ในการเดินทางไม่สามารถ Refund หรือเลื่อนวันกลับ หรือเปลี่ยนแปลงการเดินทางได้ กรณีท่านจะ กลับก่อนหรือเลื่อนวันเดินทางกลับ กรุณาติดต่อสอบถามเจ้าหน้าที่ก่อนการเดินทาง มิฉะนั้นท่านจะต้องซื้อตั๋วใหม่ เองในกรณีไม่เดินทางไป และกลับตามโปรแกรมที่ท่านซื้อจากทางบริษัท เนื่องจากเป็นคุณสมบัติของตั๋วที่ออกมา จากทางสายการบิน

เงื่อนไขการยกเลิก

- ❖ ยกเลิกก่อนการเดินทาง 30 วัน - คืนค่าใช้จ่ายทั้งหมด **ยกเว้นกรู๊ปที่เดินทางช่วงวันหยุด หรือเทศกาลที่ต้องการันตีมัด จำกับสายการบิน หรือ กรู๊ปที่มีการกัรันตีค่ามัดจำที่พัคโดยตรงหรือโดยการผ่านตัวแทนในประเทศ หรือ ต่างประเทศและไม่อาจขอคืนเงินได้**
- ❖ ยกเลิกก่อนการเดินทางน้อยกว่า 14 - 29 วัน - เก็บค่าใช้จ่าย 50 % ของราคาทัวร์
- ❖ ยกเลิกก่อนการเดินทาง 1 - 15 วัน - เก็บค่าบริการทั้งหมด 100 %

***** **ญี่ปุ่น โอซาก้า เกียวโต โกเบ 6 วัน 4 คืน สายการบินไทย แอร์เวย์** *****