



No.11/13488

ญี่ปุ่น เก๋ไก๋ 6 วัน 4 คืน

อุเอะลุง สี่ดรุณี สวรรค์ดอกไม้แห่งแดนมังกร



เดินทาง

24 - 29 ก.ค. 69	26,900	16 - 21 ก.ย. 69	25,900
28 ก.ค. - 02 ส.ค. 69	26,900	08 - 13 ต.ค. 69	27,900
02 - 07 ก.ย. 69	25,900	13 - 18 ต.ค. 69	27,900
09 - 14 ก.ย. 69	25,900	22 - 27 ต.ค. 69	27,900

ไฮไลท์

สวนบ้านฮวา - สี่ดรุณี - อุทยานเทานางฟ้า
อุทยานหลุมบ่อฟ้าสะพานสวรรค์ - อุโมง
รถไฟฟ้าทะลุคิก - สะพานหนานเฉียว



อุเอะลุง



รถไฟฟ้าทะลุคิก



สะพานหนานเฉียว

ราคาเริ่มต้น
25,900

ZUCKG-FD009

6 วัน 4 คืน

AirAsia

ไม่ลงร้านช้อปปิ้ง

โรงแรม 4 ดาว

เฉิงเฉิง เจ็ด

6 วัน 4 คืน

อุหลง สีดรุณี สวรรค์ดอกไม้แห่งแดนมังกร



เดินทาง

24 - 29 ก.ค. 69	26,900	16 - 21 ก.ย. 69	25,900
28 ก.ค. - 02 ส.ค. 69	26,900	08 - 13 ต.ค. 69	27,900
08 - 13 ส.ค. 69	27,900	13 - 18 ต.ค. 69	27,900
02 - 07 ก.ย. 69	25,900	22 - 27 ต.ค. 69	27,900
09 - 14 ก.ย. 69	25,900		

ไฮไลท์

สวนม่านฮวา - สีดรุณี - อุทยานเทานางฟ้า
อุทยานหลุมบ่อฟ้าสะพานสวรรค์ - อุหลง
รถไฟฟ้าทะเลตุ๊ก - สะพานหนานเฉียว



อุหลง



รถไฟฟ้าทะเลตุ๊ก



สะพานหนานเฉียว

ราคาเริ่มต้น
25,900

2UCKG-FD009

6 วัน 4 คืน

AirAsia

ไม่ลงร้านช้อปปิ้ง

โรงแรม 4 ดาว

2UCKG-FD009 เฉิงเฉิง - เฉิงตู - อุหลง - สีดรุณี สวรรค์ดอกไม้แห่งแดนมังกร **ไม่ลงร้านช้อปปิ้ง** 6 วัน 4 คืน **ไม่ลงร้านช้อปปิ้ง**
โดยสายการบิน (FD)

อัปเดต 12.05.2569

ฉงชิ่ง – เฉิงตู

อู่หลง – สี่ครุณี สวรรค์ดอกไม้แห่งแดนมังกร

****ไม่ลงร้านช้อปปิ้ง****

6 วัน 4 คืน

โดยสายการบิน Air Asia (FD)



DMK ●-----● CKG



TFU ●-----● DMK



เที่ยวบิน

เวลาออก

เวลาถึง

เที่ยวบิน

เวลาออก

เวลาถึง

FD556

06:15

10:20

FD563

02:55

05:00

วัน	โปรแกรมท่องเที่ยว	เช้า	เที่ยง	ค่ำ	ที่พัก
1	สนามบินดอนเมือง – ฉงชิ่ง (FD556 06.10-10.20) – วัดหลัวฮั่น – เมืองโบราณฉือซีโข่ว – อู่หลง				RONGRONGJINKE HOTEL หรือ ระดับเทียบเท่า 4 ดาว
2	อุทยานเขานางฟ้า (รวมรถราง) – อุทยานหลุมบ่อฟ้า+สะพานสวรรค์ (รวมล่องลิฟต์แก้ว+รถอุทยาน+รถกอล์ฟ) – จุดชมวิวาระเบียงแก้ว – ฉงชิ่ง – ชมวิวหยาต้ง				HOLIDAY INN EXPRESS HOTEL หรือ ระดับเทียบเท่า 4 ดาว
3	ฉงชิ่ง – นั่งรถไฟฟ้าทะเลตึก – ศาลาประชาคม (ด้านนอก) – รถไฟความเร็วสูงสู่เฉิงตู – ตูเจียงเยียน – สะพานหนานเฉียว+ชมการแสดงแสงสี Blue Tears น้ำตาสีฟ้า				LAVANDEHOTEL หรือ ระดับเทียบเท่า 4 ดาว
4	ตูเจียงเยียน – สี่ครุณี – อุทยานสี่ครุณีหุบเขาขวงเฉียวโกว (รวมรถอุทยาน) – ตูเจียงเยียน – จัตุรัสหย่างเทียนวู – รูปปั้นแพนด้าเซลฟี				LAVANDEHOTEL หรือ ระดับเทียบเท่า 4 ดาว
5	เฉิงตู – ชมเทศกาลดอกไม้ตามฤดูกาล สวน MANHUA – วัดต้าฉือ – ถนนคนเดินชุนซีลู่-ตึก IFS แพนด้ายักษ์+POP MART – ถนนไท่กู่หลี่ – สนามบินเฉิงตู **เมนูพิเศษ! สุกี้เสฉวน				
6	สนามบินเฉิงตู-กรุงเทพฯ (FD563:02.50-05.00)				

วันเดินทาง	ผู้ใหญ่ พัก 2-3 ท่าน ท่านละ	ไม่ใช่ตัวเครื่องบิน	พักเดี่ยว เพิ่มท่านละ
24 – 29 ก.ค. 69	26,900.-	20,900.-	4,500.-
28 ก.ค. – 02 ส.ค. 69	26,900.-	20,900.-	4,500.-
08 – 13 ส.ค. 69	27,900.-	21,900.-	4,500.-
02 – 07 ก.ย. 69	25,900.-	19,900.-	4,500.-
09 – 14 ก.ย. 69	25,900.-	19,900.-	4,500.-
16 – 21 ก.ย. 69	25,900.-	19,900.-	4,500.-
08 – 13 ต.ค. 69	27,900.-	21,900.-	4,500.-
13 – 18 ต.ค. 69	27,900.-	21,900.-	4,500.-
22 – 27 ต.ค. 69	27,900.-	21,900.-	4,500.-

ราคาทัวร์ข้างต้นยังไม่รวมค่าทิปมัคคุเทศน์ท้องถิ่นและคนขับรถ 2,000 บาท/ท่าน/ทริป
โปรแกรมอาจจะมีการปรับเปลี่ยนตามความเหมาะสมของสภาพอากาศและฤดูกาล
ราคานี้เป็นราคาพิเศษไม่มีราคาเด็ก

**** หากมีการจองตัวภายในประเทศ กรุณาเช็คไฟล์ทคอนเฟิร์มกับเจ้าหน้าที่ก่อนทุกครั้ง****

วันที่ 1	สนามบินดอนเมือง – ฉงชิ่ง (FD556 06.10-10.20) – วัดหลัวอัน – เมืองโบราณฉือซีโข่ว – อุ๋หลง
03.00 น.	พร้อมกันที่ท่าอากาศยานดอนเมือง อาคารผู้โดยสารระหว่างประเทศ อาคาร 1 ชั้น 3 เคาน์เตอร์สายการบิน Air Asia (FD) โดยมีเจ้าหน้าที่บริษัทคอยให้การต้อนรับและอำนวยความสะดวกตรวจเช็คสัมภาระและเอกสารการเดินทางให้กับทุกท่าน * รวมน้ำหนักกระเป๋า 20 กิโลกรัม/ท่าน
06.10 น.	ออกเดินทางสู่ ฉงชิ่ง ประเทศจีน สายการบิน Air Asia เที่ยวบินที่ FD556 *ไม่มีบริการอาหารและเครื่องดื่ม **สายการบินแอร์เอเชีย จัดที่นั่งโดยระบบอัตโนมัติ ผู้โดยสารไม่สามารถระบุหรือเลือกที่นั่งได้ ทั้งนี้หากประสงค์เลือกที่นั่งล่วงหน้า สามารถแจ้งเพิ่มเติมโดยมีค่าใช้จ่ายตามเงื่อนไขของสายการบิน
10.20 น.	เดินทางถึง ท่าอากาศยานมหานครฉงชิ่ง เมืองมหาอำนาจทางด้านอุตสาหกรรม การค้า คมนาคม และการศึกษาของภาคตะวันตกที่สำคัญของประเทศจีนมีความสำคัญมาตั้งแต่ยุคจ้านกั๋วปัจจุบันยกระดับเป็นมหานครใหญ่ขึ้นตรงกับรัฐบาลกลาง ที่สำคัญเป็นเมืองที่มีจุดท่องเที่ยวหลากหลายทั้งทางธรรมชาติและวัฒนธรรม หลังจากผ่านพิธีการตรวจคนเข้าเมืองเรียบร้อยแล้ว นำท่านเดินทางเข้าสู่ตัวเมืองฉงชิ่ง เวลาท้องถิ่นเร็วกว่าประเทศไทย 1 ชั่วโมง (เพื่อความสะดวกในการนัดหมาย กรุณาปรับนาฬิกาของท่านเป็นเวลาท้องถิ่น)



กลางวัน รับประทานอาหารกลางวัน ณ ภัตตาคาร (มื้อที่ 1)

บ่าย

นำท่านสู่ **วัดหลัวฮั่น** ตั้งอยู่ในเขตอวิจิง เมืองฉงชิ่ง เดิมทีมีชื่อว่า “วัดจื่อผิง” ตามชื่อรัชศกที่สร้างขึ้น (จื่อผิง 治平 ค.ศ. 1064 - 1067) ในสมัยราชวงศ์ซ่งเหนือ “วัดหลัวฮั่น” ยังเป็น 1 ในวัดสำคัญและวัดศักดิ์สิทธิ์ทางศาสนาพุทธของที่นี่ โดยถูกดูแลโดยหน่วยงานพิทักษ์ทางวัฒนธรรมและสำนักพุทธศาสนาเมืองฉงชิ่งอีกด้วย



นำท่านชม **เมืองโบราณซือซีโซ่ว (Ancient Town of Ciqikou)** เป็นหมู่บ้านอนุรักษ์ทางวัฒนธรรม และเป็นสถานที่ท่องเที่ยวชื่อดังของมหานครฉงชิ่ง ลักษณะก็คล้ายๆ กับตลาดเก่าหรือตลาดโบราณบ้านเรา คนที่อยากไปย้อนเวลากลับไปในอดีตก็ต้องไปเยือนเมืองโบราณซือซีโซ่ว เพราะที่นี่ยังคงรักษาวิถีชีวิตรวมทั้งสะท้อนรากเหง้าดั้งเดิมของเมืองไว้ได้อย่างดีเยี่ยม ไม่ว่าจะเป็นตึกกรมบ้านช่องที่มีรูปทรงโบราณ แหล่งผลิตสินค้าและอาหารพื้นเมืองที่สืบทอดกิจการต่อกันมาหลายรุ่น



จากนั้นนำท่านเดินทางสู่ **เมืองอู่หลง** ตั้งอยู่ทางทิศตะวันออกเฉียงใต้ของ เมืองฉงชิ่งเป็นเมืองที่อยู่ท่ามกลาง หุบเขาโอบล้อมด้วยภูเขาสูง ทำให้เมืองนี้มีป่าไม้ และพื้นที่สีเขียวเยอะและอากาศดี มีแม่น้ำอยู่เจียงไหลตัด ผ่านกลางเมือง **(ใช้เวลาในการเดินทางโดยประมาณ 2 ชั่วโมง)**

ค่า
ที่พัก

รับประทานอาหารค่ำ ณ ภัตตาคาร **(มื้อที่ 2)**
RONGRONG JIKE HOTEL หรือระดับเทียบเท่า 4 ดาว

วันที่ 2

อุทยานเขานางฟ้า (รวมรถราง) – อุทยานหลุมบ่อฟ้า+สะพานสวรรค์ (รวมลงลิฟต์แก้ว+รถ
อุทยาน+รถกอล์ฟ) – จุดชมวิวระเบียงแก้ว – ฉงชิ่ง – ชมวิวหงหยาดัง

เช้า

รับประทานอาหารเช้า ณ ห้องอาหารภายในโรงแรม **(มื้อที่ 3)**

นำท่านเที่ยวชม **อุทยานเขานางฟ้า (นั่งรถไฟเล็กชมอุทยาน)** อุทยานท่องเที่ยวทางธรรมชาติระดับ 4A ของประเทศจีน มีบรรยากาศสวยงามและมีพื้นที่กว้างใหญ่ด้วยความสวยงามที่โดดเด่นของที่นี่ และเป็น อุทยานที่ประกอบไปด้วยต้นไม้เขียวขจีทั้งผืนป่า รายล้อมด้วยภูเขารูปทรงแปลกตา หมู่บ้านที่ใช้เป็นอาหาร สัตว์ได้ตลอดทั้งปี และในฤดูหนาวที่นี่จะกลายเป็นลานหิมะขนาดใหญ่ กลายเป็นสิ่งมหัศจรรย์ 4 อย่างที่พบ ได้ในที่นี้ทีเดียว



กลางวัน รับประทานอาหารกลางวัน ณ ภัตตาคาร**(มื้อที่ 4)**

2UCKG-FD009 ฉงชิ่ง – ฉิงตู – อู่หลง – สีดรุณี สวรรค์ดอกไม้แห่งแดนมังกร **ไม่ลงร้านช้อปปิ้ง** 6 วัน 4 คืน **ไม่ลงร้านช้อปปิ้ง**
โดยสายการบิน (FD)

อัปเดต 12.05.2569

ป้าย

นำท่านเดินทางสู่ **อุทยานแห่งชาติหลุมฟ้าสะพานสวรรค์ (รวมลิฟต์แก้ว+รถอุทยาน)** มรดกโลกทางธรรมชาติระดับ 5A ที่เกิดจากการยุบตัวของเปลือกโลก ทำให้เกิดเป็นบ่อหลุมขนาดใหญ่ที่ลึกประมาณ 300-500 เมตร และมีบางส่วนเป็น โพลงทะเลเหมือนกับสะพานทอดข้ามระหว่างภูเขา ภายในอุทยานแห่งชาติหลุมฟ้า - สะพานสวรรค์ ยังมีโรงเตี๊ยมเก่าๆ ซึ่งเป็นจุดแวะพักของคนเดินทางในสมัยก่อนตั้งแต่ในสมัยราชวงศ์ถัง (ค.ศ. 618-907) และจุดนี้เองที่จางอี้โหมวใช้เป็นฉากในหนังการถ่ายทำหนังเรื่อง "ศึกโค่นบัลลังก์วังทอง" ล่าสุดใช้เป็นฉากในหนังฮอลลีวูดฟอร์มยักษ์ TRANSFORMER4 ที่โด่งดังไปทั่วโลก



นำท่านสู่ **ระเบียงแก้ว** จุดชมวิวที่ใหญ่ที่สุดในเอเชียออกแบบโดยผู้เชี่ยวชาญกว่า 20 คนจากทั้งในและนอกจีน ตั้งอยู่ 11 เมตรเหนือขอบหน้าผาสูงในเมืองเซียนหนู่ชาน กว้างอีก 26 เมตร หรือถ้าหากวัดจากระดับน้ำทะเลลึกสูง 1,200 เมตร ว่ากันว่าน่าจะเป็นระเบียงจุดชมวิวกระจกที่ใหญ่ที่สุดในเอเชียแล้วยังสามารถมองเห็นวิวมุมสูงได้ทะลุถึงกันอุทยานกันเลยทีเดียวให้ท่านได้วัดใจเดินชมวิวกและเก็บภาพได้ตามอัธยาศัย เดินทางสู่เมืองฉงชิ่ง



คำ

รับประทานอาหารค่ำ ณ ภัตตาคาร **(มื้อที่ 5)**

นำท่านสู่ **"หงหยาดัง"** คอมเพล็กซ์ในรูปแบบอาคารโบราณขนาดใหญ่ ภายในมีร้านค้า ร้านอาหาร ร้านขายสินค้าที่ระลึก ฯลฯ ที่นี่ถือเป็นจุดนัดพบพักผ่อนของชาวเมือง และจุดชมวิวชั้นดี อีกทั้งยังเป็นจุดถ่ายรูปที่สำคัญของนักท่องเที่ยวอีกด้วย



ที่พัก **HOLIDAY INN EXPRESS** หรือระดับเทียบเท่า 4 ดาว

วันที่ 3 ฉงชิ่ง – นั่งรถไฟฟ้าทะลุตึก – ศาลาประชาชน (ด้านนอก) – รถไฟความเร็วสูงสู่เจียงตู – ตูเจียงเยี่ยน – สะพานหนานเจียว+ชมการแสดงแสงสี Blue Tears น้ำตาสีฟ้า

เช้า รับประทานอาหารเช้า ณ ห้องอาหารภายในโรงแรม (มื้อที่ 6)

จากนั้นนำท่านสัมผัสประสบการณ์ **นั่งรถไฟทะลุตึก** เป็นรถไฟฟ้าสาย 2 ของมหานครฉงชิ่ง ที่กำลังวิ่งผ่านสถานีหลี่จื่อป้า (Liziba Station) ทะลุตึก 19 ชั้น ซึ่งเป็นอาคารที่พักอาศัยของประชาชน รถไฟฟ้าสายนี้ถูกสร้างขึ้นโดยไม่ต้องรื้อถอนตึกดังกล่าว โดยสถานีหลี่จื่อป้าใช้พื้นที่เพียงชั้น 6-8 ของตัวอาคารเท่านั้น แต่ประชาชนที่อาศัยอยู่ไม่ต้องกังวลเรื่องเสียงรบกวน เนื่องจาก ผ่านการออกแบบให้สามารถลดเสียงการทำงานด้วยอุปกรณ์ชนิดพิเศษ ที่ทำให้เสียงของรถไฟฟ้าสายนี้ดังเท่าเครื่องล้างจาน (ประมาณ 75.8 เดซิเบล)



2UCKG-FD009 ฉงชิ่ง – เจียงตู – อุหลง – สดรุณ สวรรค์ดอกไมแห่งแดนมังกร ** เมล่งรานชอบ** 6 วัน 4 คน ** เมล่งรานชอบ** โดยสายการบิน (FD)

อัปเดต 12.05.2569

จากนั้นนำท่านชม **มหาศาลาประชาชน (ด้านนอก)** ถือเป็นหนึ่งในสัญลักษณ์ของเมืองฉงชิ่งที่มีลักษณะพิเศษในการก่อสร้าง โดยมีการผสมผสานลักษณะเด่นของศิลปะในยุคราชวงศ์หมิงและราชวงศ์ชิงเข้าไว้ด้วยกันอย่างลงตัว ทั้งสีสันทันและรูปแบบการจัดวางโครงสร้างอันโดดเด่น รวมถึงยังมากด้วยคุณค่าทางประวัติศาสตร์ เพราะจำลองมาจากหอฟ้าเทียนถานในเมืองปักกิ่ง ปัจจุบันใช้เป็นที่พักประชุมสภาผู้แทน และเป็นโรงละครของประชาชนที่สามารถบรรจุคนได้กว่า 4,000 คน



กลางวัน **รับประทานอาหารกลางวัน ณ ภัตตาคาร (มื้อที่ 7)**

บ่าย

สมควรแก่เวลาอำลาคมนาคมฉงชิ่ง นำท่านเดินทางสู่**มหานครเฉิงตู** โดยรถไฟความเร็วสูง ใช้เวลาประมาณ 1.5 ชั่วโมง

หมายเหตุ

- รถไฟอาจจะมีการเปลี่ยนขบวนเวลา ขอสงวนสิทธิ์จัดขบวนและเวลาตามความเหมาะสม

- การขึ้นรถไฟลูกค้าต้องลากกระเป๋าด้วยตัวเอง เพื่อความรวดเร็วในการขึ้นหรือลงรถไฟ สัมภาระและกระเป๋าเดินทางของท่านควรจัดให้เรียบร้อยและไม่ควรใช้กระเป๋าที่มีขนาดใหญ่จนเกินไป (รถไฟจะจอด 2-6 นาทีต่อสถานี)



จากนั้นนำท่านเดินทางสู่ **เมืองตูเจียงเยี่ยน** อยู่ในมณฑลเสฉวน เมืองขนาดกลาง ๆ กำลังนำเที่ยวและนำค้นหา โดยเฉพาะอย่างยิ่งได้ชื่อว่าเป็นเมืองที่มีการจัดการกับ "น้ำ" ได้อย่างมีประสิทธิภาพ อีกทั้งยังดีที่สุดในเมืองหนึ่งของจีน สามารถแก้ปัญหาน้ำท่วมเมืองจนกลายมาเป็น "แดนสวรรค์" ของชาวเมืองแทน เพราะมีเขื่อนตูเจียงเยี่ยน ผู้ออกแบบก่อสร้างเขื่อนตูเจียงเยี่ยน คือ ท่านหลี่ปิง ผู้ปกครองมณฑลเสฉวนขณะนั้น

ค่ำ

รับประทานอาหารค่ำ ณ ภัตตาคาร (มื้อที่ 8)

นำท่านชมวิวที่**สะพานหนานเฉียว** ตั้งอยู่บนแม่น้ำหมิงเจียง เป็นสะพานสแตนเลสโบราณสร้างขึ้นในราชวงศ์ชิง (พ.ศ. 2421) ผู้พิพากษาของมณฑลได้ออกแบบและสร้างสะพานไม้ เดิมมีชื่อ ผู้จัดเที่ยวบริเวณสะพานตกแต่งประดับประดาอย่างสวยงามด้วยแสงไฟนีออน ชมการแสดงน้ำตาสีฟ้าในแม่น้ำเป็นสีฟ้าสวยงามอย่างยิ่ง **กรณีที่งดการแสดงน้ำตาสีฟ้าเนื่องจากสภาพอากาศ หรือเหตุอื่นใด ขอสงวนสิทธิ์ในการคืนเงินค่าเข้าชมแก่คณะ เนื่องจากการแสดงไม่มีค่าเข้าชม**



ที่พัก **LAVANDE HOTEL** หรือระดับเทียบเท่า 4 ดาว

วันที่ 4 **ตุเจียงเยียน – สีดรุณี – อุทยานสิดรุณีหุบเขาซวงเฉียวโกว (รวมรถอุทยาน) – ตุเจียงเยียน – จัตุรัสหย่างเทียนวู่ – รูปปั้นแพนด้าเซลฟี**

เช้า **รับประทานอาหารเช้า ณ ห้องอาหารภายในโรงแรม (มื้อที่ 9)**

นำท่านเดินทางสู่ **ภูเขาสิดรุณี** ตั้งอยู่ในเขตปกครองตนเองอาป่า มณฑลเสฉวน ประเทศจีน ประกอบด้วย ยอดเขา 4 ลูก เรียงตัวกันบนพื้นที่ราบสูง ยอดเขาที่สูงที่สุดคือ ต้ากู่เหนียงซาน มีความสูงจากระดับน้ำทะเล 6,250 เมตร รองลงมาคือ เออร์กู่เหนียงซาน มีความสูง 5,664 เมตร ซานกู่เหนียงซาน มีความสูง 5,454 เมตร และ ซื่อกู่เหนียงซาน มีความสูง 5,355 เมตร ภูเขาสิดรุณีได้รับฉายาว่า “ภูเขาแอลป์ในแผ่นดินจีน” เนื่องจากมีลักษณะคล้ายเทือกเขาแอลป์ในยุโรป ยอดเขาสูงชัน ปกคลุมไปด้วยหิมะขาวโพลนตลอดปี บรรยากาศดีโดยรอบสวยงาม อุดมสมบูรณ์ไปด้วยป่าไม้และสัตว์ป่า จึงเป็นสถานที่ท่องเที่ยวยอดนิยมของนักท่องเที่ยวทั้งชาวจีนและชาวต่างชาติ (ใช้เวลา 3.5 ชั่วโมง)



กลางวัน **รับประทานอาหารกลางวัน ณ ภัตตาคาร (มื้อที่ 10)**

บ่าย **นำท่านท่องเที่ยว หุบเขาซวงเฉียวโกว (รวมรถอุทยาน)** ซึ่งเป็นจุดชมวิวยอดเขาสิดรุณี อีกหนึ่งจุดที่ได้รับความนิยม เพราะการเดินทางสะดวกมีรถอุทยานนำเที่ยวและจอดให้ถ่ายรูปตามจุดไฮไลท์ต่างๆของ

เส้นทางนี้ให้ท่านได้สัมผัสอากาศหนาวๆ ลำธารน้ำใสทุ่งหญ้าและมองดูเทือกเขาที่มีหิมะปกคลุมไกลสุดลูกหูลูกตา ช่างเป็นภาพที่สวยงามคุ้มค่าแก่การมาเยือนครั้งหนึ่งในชีวิต



คำ **รับประทานอาหารค่ำ ณ ภัตตาคาร (มื้อที่ 11)**

จากนั้นนำท่านเที่ยวชม **จตุรัสหย่างเทียนวู่** นำท่านถ่ายกับรูปปั้นผลงานศิลปะ รูปแพนด้าถ่ายเซลฟี่ที่ตั้งอยู่กลางจตุรัสสุดน่ารัก ซึ่งออกแบบโดยนักออกแบบชื่อดัง Florentijn Hofman หมีแพนด้าตัวนี้มีความยาว 26 เมตร กว้าง 11 เมตร สูง 12 เมตรและหนัก 130 ตัน อยู่ในท่านอนหงายอยู่บนพื้น เท้ายกขึ้นจับไม้เซลฟี่สีชมพู เล่นถ่ายเซลฟี่อย่างสบายอารมณ์ น่ารักน่าเอ็นดูมาก นักออกแบบ Hofman แนะนำว่าผลงานแพนด้ายกโทรศัพท์มือถือขึ้นเพื่อถ่ายเซลฟี่ที่มีความสนุกสนาน ด้วยท่าทางสบายๆ ผ่อนคลายและมีความสุข และเป็นการแสดงออกด้วยภาษาทางศิลปะแบบหนึ่งที่สะท้อนชีวิตในท้องถิ่น มอบความรู้สึกสนิทสนมและมีความสุขกับผู้ชมทุกท่าน



ที่พัก **LAVANDE HOTEL หรือระดับเทียบเท่า 4 ดาว**

วันที่ 5 **เจินตู – ชมเทศกาลดอกไม้ตามฤดูกาล สวน MANHUA – วัดต้าฉือ – ถนนคนเดินชุนซีลุ่-ตึก IFS**
แพนด้ายักษ์+POP MART – ถนนไท่กุ่หลี่ – สนามบินเจินตู

เช้า **รับประทานอาหารเช้า ณ ห้องอาหารภายในโรงแรม (มื้อที่ 12)**

สมควรแก่เวลานำท่านเดินทางกลับเข้าสู่ **มหานครเจินตู (ใช้เวลาประมาณ 1.5 ชั่วโมง)**

จากนั้นนำท่านเที่ยวชม **Manhua Manor** เป็นที่รู้จักกันในชื่อ “เมืองแห่งดอกไม้” ของเจินตูและ “สวนหลังบ้านของชาวเจินตู” เป็นแหล่งท่องเที่ยวเชิงชนบทที่ใหญ่ที่สุดในเจินตู ครอบคลุมพื้นที่กว่า 600 เอเคอร์ มีชื่อเสียงโด่งดังไปทั่วประเทศ ดึงดูดนักท่องเที่ยวมากกว่าหนึ่งล้านคนต่อปี **Manhua Manor** เป็นสวนดอกไม้ขนาดใหญ่ที่ปรับเปลี่ยนดอกไม้ไปตามช่วงฤดูกาลดอกไม้มีหลากหลาย มีมุมให้แชะภาพได้แบบจุใจ

หมายเหตุ :

🌀 เดินทางช่วงเดือนมิถุนายน – สิงหาคม

นำท่านชม ดอกทานตะวัน, ดอกเวอร์บีน่า และดอกไม้ตามฤดูกาลที่กำลังบานสะพรั่ง

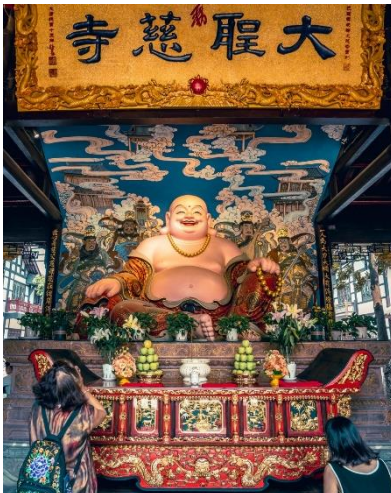
☸ **เดินทางช่วงกลางเดือนกันยายน – ตุลาคม**

นำท่านชมดอกกลีบลี, พุ่มหญ้าหมูหูลี่สีชมพู และดอกไม้ตามฤดูกาลที่สวยงาม

ทั้งนี้การเบ่งบานของดอกไม้ขึ้นอยู่กับสภาพอากาศของแต่ละปี อาจมีการเปลี่ยนแปลงตามความเหมาะสม



จากนั้นนำท่านสักการะ **วัดต้าซือ หรือวัดต้าฉือ(วัดมหาเมตตา)** ซึ่งอยู่บริเวณติดกันกับถนนไท่กู่หลี่ ซึ่งวัดเก่าแก่แห่งนี้แต่เดิมพระถังซำจั๋งเคยจำพรรษามาก่อนเดินทางไปชมพูทวีป ตั้งอยู่ใจกลางนครเฉิงตู มณฑลเสฉวน วัดนี้มักเป็นที่ประกอบพิธีของสถานกงสุลและเป็นที่รวมตัวของคนไทยในนครเฉิงตู



กลางวัน **รับประทานอาหารกลางวัน ณ ภัตตาคาร (เมื่อที่ 13) เมนูพิเศษ! สุกี้เสฉวน**

บ่าย นำท่านเที่ยวชม **ถนนไท่กู่หลี่** ซุปpingคอมเพล็กซ์ ร้านอาหาร ห้างสรรพสินค้าไต้ดิน โรงภาพยนตร์ จัตุรัส และโรงแรมหรูอย่าง The Temple House ไครชอบสไต้ลจิ้นโมเดิร์น

จากนั้นนำท่านช้อปปิ้ง **ถนนคนเดินซุนซีลู่** (Chunxi Road Pedestrian Street) หรือ Walking Street ของเสฉวน เป็นย่านช้อปปิ้งทันสมัยชื่อดังที่นี่ เทียบกับสยามสแควร์เมืองไทยเลยทีเดียว เป็นถนนขนาดใหญ่ และเป็นถนนปิดที่ไม่ให้รถวิ่งผ่านเข้าไปได้ ภายในสองฟากฝั่งของถนนมีแต่ร้านค้าขายสินค้ามากมาย ตั้งแต่ร้านแบรนด์เนมชื่อดัง สินค้าแบรนด์จีน มีสินค้ามากหลายให้เลือกซื้อ อาทิ เสื้อผ้า รองเท้า เครื่องสำอาง เครื่องดื่ม อาหารการกิน รวมถึงยังมีห้างสรรพสินค้าขนาดใหญ่ชื่อดัง ให้เหล่านักช้อปปิ้งได้เดินเลือกซื้อสินค้าตามใจชอบกันอย่างเพลิดเพลิน



นำท่านชมจุดเช็คอินที่ **หมีแพนด้ายักษ์ป็นติก (IFS BUILDING)** เป็นแพนด้าที่อ้วนน่ารักกำลังป่ายป็นติก เป็นประติมากรรมแพนด้ายักษ์แขวนอยู่บนอาคาร IFS ในใจกลางเมืองเฉิง พิเศษ สำหรับท่านใดที่ชื่นชอบสินค้า **Art Toys** นำท่านช้อปปิ้ง ณ ร้าน **POP MART** ให้ท่านได้เลือกชมเลือกซื้อสินค้าได้อย่างจุใจ

ค่ำ

20.00 น.

สมควรแก่เวลานำท่านเดินทางสู่ **สนามบินเฉิงตู**

วันที่ 6 สนามบินเฉิงตู-กรุงเทพฯ (FD563:02.50-05.00)

02.50 น.

เดินทางกลับกรุงเทพฯ โดยสายการบิน **Air Asia** เที่ยวบินที่ **FD563**

***ไม่มีบริการอาหารและเครื่องดื่ม**

****สายการบินแอร์เอเชีย จัดที่นั่งโดยระบบอัตโนมัติ ผู้โดยสารไม่สามารถระบุหรือเลือกที่นั่งได้ ทั้งนี้หากประสงค์เลือกที่นั่งล่วงหน้า สามารถแจ้งเพิ่มเติมโดยมีค่าใช้จ่ายตามเงื่อนไขของสายการบิน**

05.00 น.

เดินทางกลับถึง **สนามบินดอนเมือง** โดยสวัสดิภาพ พร้อมความประทับใจในการเดินทาง

✔ อัตราค่าบริการรวม



ค่าตัวโดยสารเครื่องบินไป-กลับ ชั้นประหยัด พร้อมค่าภาษีสนามบินทุกแห่งตามรายการทัวร์ ข้างต้น (ข้อมูล ณ วันที่ 28 เมษายน 2569)



เจ้าหน้าที่บริษัท ๙ คอยอำนวยความสะดวก ทุกท่านตลอดการเดินทาง



ค่าประกันวินาศภัยเครื่องบินตามเงื่อนไข ของแต่ละสายการบิน



ค่าอาหาร ค่าเข้าชม และ ค่ายานพาหนะทุกชนิด ตามที่ระบุไว้ในรายการทัวร์ข้างต้น



ค่าน้ำหนักกระเป๋าเดินทางตามสายการบิน กำหนดไว้ที่ 20 กิโลกรัม / ท่าน / ใบ



คุ้มครองการเสียชีวิตจากอุบัติเหตุสูงสุด 2,000,000 บาท
คุ้มครองค่ารักษาพยาบาลจากอุบัติเหตุสูงสุด 500,000 บาท

(เงื่อนไขตามกรมธรรม์)เงื่อนไขประกันการเดินทาง ค่าประกัน อุบัติเหตุและค่ารักษาพยาบาล คุ้มครองเฉพาะกรณีที่ได้รับ อุบัติเหตุระหว่างการเดินทางไม่คุ้มครองถึงการสูญเสียชีวิต หรือสูญส่วนตัวและไม่คุ้มครองโรคประจำตัวของผู้เดินทาง และคุ้มครองเฉพาะผู้เดินทางไปกลับพร้อมกรุ๊ปเท่านั้น



ค่าที่พักห้องละ 2-3 ท่าน ตามโรงแรมที่ ระบุไว้ในรายการหรือ ระดับเทียบเท่า

- กรณีห้อง TWIN BED (เตียงเดี่ยว 2 เตียง) ซึ่งโรงแรม ไม่มีหรือเต็ม ทางบริษัทขอปรับเป็นห้อง DOUBLE BED แทนโดยมี ต้องแจ้งให้ทราบล่วงหน้า
- หากต้องการห้องพักแบบ DOUBLE BED ซึ่งโรงแรมไม่มี หรือเต็ม ทางบริษัทขอปรับเป็นห้อง TWIN BED แทนโดยมี ต้อง แจ้งให้ทราบล่วงหน้า เช่นกัน
- กรณีพักแบบ TRIPLE ROOM 3 ท่าน ท่านที่ 3 อาจเป็น เสริมเตียง หรือ SOFA BED หรือ เสริมฟูกที่นอน ทั้งนี้ ขึ้น อยู่กับรูปแบบการจัดห้องพักของโรงแรมนั้นๆ

✘ อัตราค่าบริการไม่รวม



ค่าทำหนังสือเดินทางไทย และเอกสาร ต่างต่าง



ค่าภาษีน้ำมัน ที่สายการบินเรียกเก็บเพิ่ม ภายหลังจากทางบริษัทฯ ได้ออกตั๋วเครื่องบินไปแล้ว ซึ่งลูกค้าต้องชำระส่วนต่างเพิ่ม อัตราค่าทัวร์ที่นำเสนอนี้ ได้รวมภาษีน้ำมันและภาษี สนามบินตามอัตราปัจจุบัน ณ วันที่ออกโปรแกรมแล้ว อย่างไรก็ตาม หากก่อนวันเดินทาง ทางสายการบินมีการประกาศปรับขึ้นค่าภาษีน้ำมัน ภาษีสนามบิน หรือมี ค่าใช้จ่ายเพิ่มส่วนอื่นๆ (แม้ว่าทางบริษัทฯ จะได้ทำการ ออกตั๋วเครื่องบินไปแล้วก็ตาม) ทางบริษัทฯ ขอความ กรุณาเรียกเก็บค่าใช้จ่ายในส่วนต่างนี้เพิ่มตามความ เป็นจริง



ภาษีมูลค่าเพิ่ม 7% และหัก ณ ที่จ่าย 3%



ค่าทิปมัคคุเทศก์ท้องถิ่นและคนขับรถ รวม 2,000 บาท/ท่าน/กรุ๊ป (เด็กชำระทิป เท่ากับผู้ใหญ่) ชำระที่สนามบิน



ค่าน้ำหนักกระเป๋าเดินทางในกรณีที่เกิดเกินกว่าสาย การบินกำหนด



ค่าใช้จ่ายส่วนตัวนอกเหนือจากรายการ เช่น ค่า เครื่องดื่ม, ค่าอาหารที่สั่งเพิ่ม, ค่าโทรศัพท์ ฯลฯ สำหรับท่านที่รับประทานอาหารพิเศษ อาหารเจ หรือไม่ทาน เนื้อสัตว์ ไม่ทานหมู ไม่ทานไก่ และมีความจำเป็นให้ทาง บริษัท จัดเตรียมอาหารไว้ให้ท่านเป็นพิเศษนอกเหนือจากที่ กรุ๊ปจัดไว้ในรายการ ขอสงวนสิทธิ์ในการเรียกเก็บค่าใช้จ่ายเพิ่มเติมตามจริงหน้างาน



ค่าธรรมเนียมเอกสารเข้าเมืองสำหรับผู้ถือ พาสปอร์ตต่างประเทศ

(ทางรัฐบาลจีนประกาศยกเลิกวีซ่าให้กับคนไทย ผู้ที่ประสงค์ จะพำนักระยะสั้นในประเทศจีน ในรอบ 6 เดือน ไม่เกิน 90 วัน **ถ้ากรณีทางรัฐบาลจีนประกาศให้กลับมาใช้วีซ่า ผู้เดินทางจะ ต้องเสียค่าใช้จ่ายเพิ่มในการขอวีซ่าตามที่สถานทูตกำหนด)





เงื่อนไขการให้บริการ

1. การเดินทางในแต่ละครั้งจะต้องมีผู้โดยสารจำนวน 9 ท่านขึ้นไป ถ้าผู้โดยสารไม่ครบจำนวนดังกล่าว ทางบริษัทฯ ขอสงวนสิทธิ์ในการเปลี่ยนแปลงราคาหรือยกเลิกการเดินทาง
2. ในกรณีที่ลูกค้าต้องออกตั๋วโดยสารภายในประเทศ กรุณาติดต่อเจ้าหน้าที่ของบริษัทฯ เพื่อเช็คว่ากรุ๊ปมีการคอนเฟิร์มเดินทางก่อนทุกครั้ง เนื่องจากสายการบินอาจมีการปรับเปลี่ยนไฟล์ทบิน หรือเวลาบิน โดยไม่ได้แจ้งให้ทราบล่วงหน้า ทางบริษัทฯ จะไม่รับผิดชอบใด ๆ ในกรณี ถ้าท่านออกตั๋วภายในโดยไม่แจ้งให้ทราบและหากไฟล์ทบินมีการปรับเปลี่ยนเวลาบินเพราะถือว่าท่านยอมรับในเงื่อนไขดังกล่าว
3. การชำระค่าบริการ
 - 3.1 กรุณาชำระมัดจำ ท่านละ 15,000 บาท
 - 3.2 กรุณาชำระค่าทัวร์เต็มจำนวน ในกรณีที่ค่าทัวร์ราคาต่ำกว่า 10,000 บาท
 - 3.3 กรุณาชำระค่าทัวร์ส่วนที่เหลือ 30 วันก่อนออกเดินทาง ****45 วันก่อนเดินทางสำหรับช่วงสงกรานต์และปีใหม่****
 - 3.4 กรณีวันเดินทางน้อยกว่า 21 วัน หรือราคาทัวร์โปรโมชั่น ต้องชำระค่าทัวร์เต็มจำนวนเท่านั้น
4. กรณีผู้เดินทางที่ต้องการความช่วยเหลือเป็นพิเศษ เช่น การขอใช้วีลแชร์ที่สนามบิน กรุณาแจ้งบริษัทฯ อย่างน้อย 7 วันก่อนการเดินทาง หรือเริ่มตั้งแต่ท่านจองทัวร์ มิฉะนั้นทางบริษัทฯ ไม่สามารถจัดการได้ล่วงหน้า ทางบริษัทฯ ขอสงวนสิทธิ์ในการเรียกเก็บค่าใช้จ่ายตามจริงที่เกิดขึ้นกับผู้เดินทาง (ถ้ามี)
5. กรณีใช้หนังสือเดินทางราชการ (เล่มน้ำเงิน) เดินทางเพื่อการท่องเที่ยวกับคณะทัวร์ หากท่านถูกปฏิเสธในการเข้า-ออกประเทศใด ๆ ก็ตาม ทางบริษัทฯ ขอสงวนสิทธิ์ไม่คืนค่าทัวร์และรับผิดชอบใด ๆ ทั้งสิ้น
6. **ทางบริษัทฯ ทำหน้าที่เป็นเพียงตัวแทนในการประสานงานการเดินทางเท่านั้น และ ขอสงวนสิทธิ์ปฏิเสธความรับผิดชอบและไม่สามารถคืนเงินค่าบริการหรือชดเชยค่าเสียหายใดๆ ได้ในทุกกรณี สำหรับความสูญเสีย, ความเสียหาย, หรือค่าใช้จ่ายที่เพิ่มขึ้นของนักท่องเที่ยว ซึ่งเกิดจากเหตุสุดวิสัยและปัจจัยที่นอกเหนือการควบคุมของบริษัทฯ อาทิเช่น: ภัยธรรมชาติ, สภาพอากาศแปรปรวน, ภัยสงคราม, การจลาจล, การนัดหยุดงาน, โรคระบาด, การยกเลิก/ล่าช้า/เปลี่ยนแปลงตารางการบิน, ความขัดข้องของการคมนาคม, อุบัติเหตุ, ความเจ็บป่วย, การสูญหายหรือเสียหายของสัมภาระ, ตลอดจนการถูกปฏิเสธการเข้า-ออกเมืองหรือข้อห้ามทางกฎหมายจากเจ้าหน้าที่รัฐ ทั้งนี้ บริษัทฯ จะให้ความช่วยเหลือทางด้านการประสานงานอย่างสุดความสามารถ**



เงื่อนไขอื่นๆ

โปรดตรวจสอบ PASSPORT : กรุณานำพาสปอร์ตติดตัวมาในวันเดินทาง พาสปอร์ตต้องมีอายุไม่ต่ำกว่า 6 เดือน หรือ 180 วัน ขึ้นไปก่อนการเดินทาง และต้องมีหน้ากระดาษอย่างต่ำ 6 หน้า

หมายเหตุ : สำหรับผู้เดินทางที่อายุไม่ถึง 18 ปี และไม่ได้เดินทางกับบิดา มารดา ต้องมีจดหมายยินยอมให้บุตรเดินทางไปต่างประเทศจากบิดาหรือมารดาแนบมาด้วย





เงื่อนไขการยกเลิก

**กรณีการขอยกเลิกการเดินทาง หรือเลื่อนการเดินทาง นักท่องเที่ยวหรือตัวแทนจำหน่าย(ผู้มีชื่อในเอกสารการจอง) จะต้องแฟกซ์ อีเมลล์ หรือ มาเซ็นเอกสารการยกเลิกที่บริษัท ใดๆอย่างใดอย่างหนึ่ง เพื่อเป็นการแจ้งยกเลิกกับทางบริษัทอย่างเป็นทางการเป็นลายลักษณ์อักษร (ทางบริษัทไม่ขอรับยกเลิกการจอง ผ่านทางโทรศัพท์ไม่ว่ากรณีใดๆ)

**กรณีนักท่องเที่ยวหรือตัวแทนจำหน่าย ต้องการขอรับเงินค่าบริการคืน นักท่องเที่ยวหรือตัวแทนจำหน่าย (ผู้มีชื่อในเอกสารการจอง) จะต้องแฟกซ์ อีเมลล์ หรือ มาเซ็นเอกสารการขอรับเงินคืนที่บริษัท ใดๆอย่างใดอย่างหนึ่ง เพื่อทำเรื่องขอรับเงินค่าบริการคืน โดยแนบหนังสือมอบอำนาจพร้อมหลักฐานประกอบการมอบอำนาจ หลักฐานการชำระค่าบริการต่างๆ และหน้าสมุดบัญชีธนาคารที่ต้องการให้นำเงินเข้าให้ครบถ้วน โดยมีเงื่อนไขการคืนเงินค่าบริการ ตาม “ประกาศคณะกรรมการธุรกิจนำเที่ยวและมัคคุเทศก์ เรื่อง หลักเกณฑ์เกี่ยวกับการกำหนดอัตราค่าเงินค่าบริการคืนให้แก่นักท่องเที่ยว พ.ศ. 2563” ดังนี้

ยกเลิก ไม่น้อยกว่า 30 วันก่อนการเดินทาง (ไม่นับวันเดินทาง)

คืนเงินค่าทัวร์เต็มจำนวน ยกเว้น ค่าใช้จ่ายที่เกิดขึ้นจริงเพื่อการเตรียมการนำเที่ยว ทั้งหมด เช่น ค่ามัดจำตัวเครื่อง ค่าบริการแลนด์ ต่างประเทศ เป็นต้น

การยกเลิกเดินทางกับกรุ๊ปที่ออกเดินทางช่วงเทศกาลวันหยุด เช่น ปีใหม่, สงกรานต์ เป็นต้น

บางสายการบินมีการกักที่นั่งมัดจำที่นิ่งกับสายการบิน และค่ามัดจำที่พัก รวมถึงเที่ยวบินพิเศษ เช่น CHARTER FLIGHT **จะไม่มีการคืนเงินมัดจำ หรือ ค่าทัวร์ทั้งหมดที่ชำระแล้ว** ไม่ว่ายกเลิกด้วยกรณีใดๆ

ยกเลิก ไม่น้อยกว่า 15-29 วันก่อนเดินทาง (ไม่นับวันเดินทาง)

คืนเงิน 50% ของค่าทัวร์ทั้งหมด ยกเว้น ค่าใช้จ่ายที่เกิดขึ้นจริงเพื่อการเตรียมการนำเที่ยวทั้งหมด เช่น ค่ามัดจำตัวเครื่อง ค่าบริการแลนด์ ต่างประเทศ เป็นต้น

หากท่านงดการใช้บริการรายการใดรายการหนึ่งหรือไม่เดินทางพร้อมคณะ

ทางบริษัทฯ จะถือว่าท่านสละสิทธิ์ **ไม่อาจเรียกร้องค่าบริการและเงินมัดจำคืน ไม่ว่ากรณีใดๆ ทั้งสิ้น**

ยกเลิก น้อยกว่า 15 วันก่อนการเดินทาง

ทางบริษัทฯ ขอสงวนสิทธิ์ ไม่คืนเงินค่าทัวร์ทั้งหมด การจ่ายเงินคืนแก่นักท่องเที่ยวตามข้อกำหนดด้านบน ซึ่งมีการหักเงินในบางส่วนนั้น เนื่องจากทางบริษัทมีค่าใช้จ่ายที่ได้จ่ายจริงเพื่อการเตรียมการจัดนำเที่ยวไปแล้ว เช่น การมัดจำที่นิ่งบัตรโดยสารเครื่องบิน การจองที่พัก และ ค่าใช้จ่ายที่จำเป็นอื่นๆ เป็นต้น

กรณีนักท่องเที่ยวคนเข้าเมืองในกรุงเทพฯ และต่างประเทศปฏิเสธการเดินทางออกหรือเข้าประเทศที่ระบุ

บริษัทฯ ขอสงวนสิทธิ์ที่จะไม่คืนค่าทัวร์ ไม่ว่ากรณีใดๆ *สำคัญ !! บริษัททำธุรกิจเพื่อการท่องเที่ยวเท่านั้น ไม่สนับสนุนการเดินทางเข้าญี่ปุ่นโดยผิดกฎหมาย ลูกค้าต้องผ่านการตรวจคนเข้าเมืองด้วยตัวของตัวเอง โดยมัคคุเทศก์ไม่สามารถช่วยเหลือใดๆได้ทั้งสิ้น *





สำคัญ โปรดอ่านเงื่อนไขที่ท่านควรรทราบ



ข้อมูลสำคัญเกี่ยวกับสายการบิน

การจัดที่นั่งบนเครื่องบินจะถูกกำหนดโดยสายการบิน ซึ่งจะดำเนินการผ่านระบบอัตโนมัติ ผู้โดยสารไม่สามารถเลือกที่นั่งได้ และที่นั่งอาจไม่ได้อยู่ติดกัน ซึ่งบริษัทไม่สามารถเข้าไปจัดการได้แต่อย่างใด



ข้อมูลสำคัญเกี่ยวกับโรงแรมที่พัก

ห้องพักในโรงแรมอาจมีความแตกต่างกัน ดังนั้น ห้องพักประเภทห้องเดี่ยว (Single) ห้องพักร่วม (Twin/Double) และห้องพักสำหรับ 3 ท่าน (Triple) อาจไม่ได้ตั้งอยู่ในอาคารหรือชั้นเดียวกัน



เงื่อนไขและข้อควรทราบอื่นๆ ที่ท่านควรรทราบ

รายการทัวร์อาจมีการปรับเปลี่ยนหรือยกเลิกตามสภาพอากาศและความเหมาะสม โดยคำนึงถึงความปลอดภัยของผู้เดินทางเป็นหลัก โดยไม่จำเป็นต้องแจ้งให้ทราบล่วงหน้า

อัตราค่าทัวร์ที่นำเสนอนี้ ได้รวมภาษีน้ำมันและภาษีสนามบินตามอัตราปัจจุบัน ณ วันที่ออกโปรแกรมแล้ว อย่างไรก็ตาม หากก่อนวันเดินทาง ทางสายการบิน มีการประกาศปรับขึ้นค่าภาษีน้ำมัน ภาษีสนามบิน หรือมีค่าใช้จ่ายเพิ่มส่วนอื่นๆ (แม้ว่าทางบริษัทฯ จะได้ทำการออกตั๋วเครื่องบินไปแล้วก็ตาม) ทางบริษัทฯ ขอความกรุณาเรียกเก็บค่าใช้จ่ายในส่วนต่างนี้เพิ่มตามความเป็นจริง

ไม่รับผิดชอบค่าใช้จ่าย ตัวเครื่องบินภายในประเทศทุกกรณี

กรณีที่ท่านเดินทางจากต่างจังหวัด ค่าใช้จ่ายในการเดินทางเช่น ตัวเครื่องบิน รถไฟ รถทัวร์ ที่พัก ไม่ได้ อยู่ในรายการทัวร์ รวมถึงกรณีที่เกี่ยวข้อง (ภายในประเทศ) มีการเปลี่ยนแปลงอันเนื่องมาจาก สายการบินเปลี่ยนแปลงเวลาบิน เที่ยวบิน ยกเลิกเที่ยวบิน หรือสาเหตุสุดวิสัยอื่นๆ ทางบริษัทฯ จะไม่รับผิดชอบค่าใช้จ่ายในส่วนนี้



หากทำการชำระเงินแล้ว

ทางบริษัทฯ ขอสงวนสิทธิ์ในการถือว่าท่านได้ยอมรับเงื่อนไขดังกล่าวแล้ว และจะไม่มีข้อพิพาทใดๆ เนื่องจากท่านได้ยอมรับเงื่อนไขในการให้บริการแล้ว

สำคัญ!!

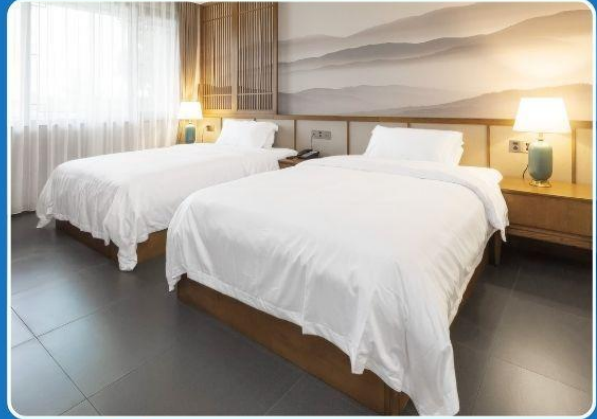
กรุณาอ่านเงื่อนไข
แนบท้ายโดยละเอียด
เพื่อประโยชน์สูงสุดของท่าน



ตัวอย่างประเภทห้องพัก



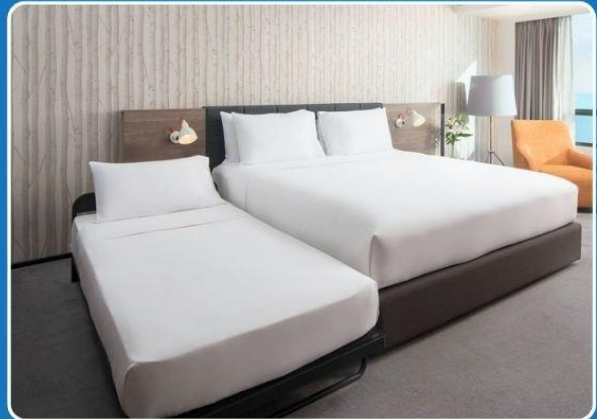
 SINGLE (SGL)



 TWIN (TWN)



 DOUBLE (DBL)



 TRIPLE (TRP)

****รูปภาพห้องพักเป็นเพียงภาพสื่อถึงประเภทของเตียงเท่านั้น ไม่ใช่ภาพห้องพักจริงสำหรับการเข้าพัก****



2UCKG-FD009 ฉงชิ่ง - เฉิงตู - อุ๋หลง - ซีตงรุณี สวรรค์ดอกไม้แห่งแดนมังกร ****ไม่ลงร้านช้อปปิ้ง**** 6 วัน 4 คืน ****ไม่ลงร้านช้อปปิ้ง****
โดยสายการบิน (FD)

อัปเดต 12.05.2569