

ชมทิวทัศน์ที่สวยงาม  
ชมวิถีชีวิตของชาวจีน

MTWT260068

# อุทยาน จางไป่ชาน, หาดหญ้าแดงผานจิน

เดินทาง ✈️

8-11 ก.ย. 69

13-16 ก.ย. 69

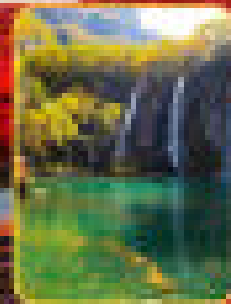
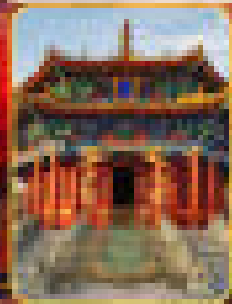
14-19 ก.ย. 69

17-22 ก.ย. 69

18-23 ก.ย. 69

20-25 ก.ย. 69

21-26 ก.ย. 69



ทั้งหมดรวมทุกโปรแกรม ★★★★★

พระราชวังบูยี ตลาดหอยมั่ง ถมมกนเอ็นจงเรือ

พระราชวังโบราณเสียนหยาง รถไฟความเร็วสูง



6 วัน 4 คืน

พร้อม  
ประกัน

✈️ เดินทาง ก.ย. - ต.ล. 2569

31,900.-

เงิน

ปักกิ่ง อุทยานฉางไป่ซาน ขึ้นชมทะเลสาบเทียนฉือ

ชมความมหัศจรรย์ของหาดหญ้าแดงผานจิน

พระราชวังปู้ยี เมืองโบราณเสียนหยาง

6 วัน 4 คืน บิน \*เที่ยวเต็มสุข ไม่เข้าร้าน\* VZ

ชมหาดหญ้าแดง  
ช่วงที่สวยงามที่สุดของปี

# อุทยาน ฉางไป่ซาน หาดหญ้าแดงผานจิน

MTWT260068

เดินทาง ✈️

6-11 ก.ย. 69

13-18 ก.ย. 69

14-19 ก.ย. 69

17-22 ก.ย. 69

18-23 ก.ย. 69

20-25 ก.ย. 69

21-26 ก.ย. 69



เที่ยวครบทุกไฮไลท์ ★★★★★

พระราชวังปู้ยี ตลาดหุยุนตัง ถนนคนเดินจงเจีย  
พระราชวังโบราณเสียนหยาง รถไฟความเร็วสูง



12 มื้อ



พัก 4 คืน



รถเช่าเที่ยว



บ. 20 กก.



ประกัน  
อุบัติเหตุ

6 วัน 4 คืน

[vietjet  
Air.com](http://vietjetair.com)

✈️ เดินทาง ก.ย. - ต.ค. 2569

เริ่มต้น

**31,900.-**

MTWT260068

6 วัน 4 คืน

BKK				PKX	PKX				BKK
เที่ยวบิน	ไฟล์ท์	ออก	ถึง	เที่ยวบิน	ไฟล์ท์	ออก	ถึง		
วาไป	VZ3718	18.35	00.15	วากลับ	VZ3719	01.15	05.00		

วันที่	โปรแกรมการท่องเที่ยว	เช้า	กลางวัน	เย็น	ที่พัก
1	<ul style="list-style-type: none"> <li>ทำอากาศยานสุวรรณภูมิ - กรุงปักกิ่ง</li> </ul>				VIENNA HOTEL ★★★★★ มาตรฐานของจีนหรือเทียบเท่า
2	<ul style="list-style-type: none"> <li>กรุงปักกิ่ง-รถไฟความเร็วสูงสู่เมืองฉางไ้ซาน-ตลาดหยุนต้ง</li> </ul>		สถานีรถไฟ		JINSHUIHE WENQUAN HOTEL ★★★★★ มาตรฐานของจีนหรือเทียบเท่า
3	<ul style="list-style-type: none"> <li>ภูเขาฉางไ้ซาน - จันทะเลสาบเทียนฉือ-น้ำตกฉางไ้ซาน-สะพานรถ-เมืองฉางซุน-</li> <li>ศูนย์การค้าครอบครัวเขาเจ้อไห่ยว่ซาน-ฉางซุน-ศูนย์การค้าเจ้อไห่ยว่ซาน</li> </ul>				HOLIDAY INN EXPRESS ★★★★★ มาตรฐานของจีนหรือเทียบเท่า
4	<ul style="list-style-type: none"> <li>เมืองฉางซุน - พระราชวังปู่ยี้-เมืองเส้นหยาง-พระราชวังโบราณเส้นหยาง-ถนนคนเดินจงเจี๋ย</li> </ul>				DONGFANG YINZHUO HOTEL ★★★★★ มาตรฐานของจีนหรือเทียบเท่า
5	<ul style="list-style-type: none"> <li>เมืองเส้นหยาง - เมืองผานจิ้น - ชมทุ่งหัดหญ้าแดงผานจิ้น-นั่งรถไฟความเร็วสูงสู่กรุงปักกิ่ง-เดินทางไปสนามบิน</li> </ul>				บนเครื่องบิน
6	<ul style="list-style-type: none"> <li>กรุงปักกิ่ง - บินกลับกรุงเทพฯ</li> </ul>				

ทางบริษัทฯ ขอสงวนสิทธิ์ในการสลับโปรแกรมทัวร์ตามความเหมาะสมขึ้นอยู่กับสถานการณ์หน้างาน โดยยึดถือผลประโยชน์ของลูกค้าเป็นสำคัญ



## วันแรก ทำอากาศยานสุวรรณภูมิ – กรุงปักกิ่ง

- 15.30 น. คณะเดินทางพร้อมกันที่ [ทำอากาศยานสุวรรณภูมิ](#) อาคารผู้โดยสารระหว่างประเทศขาออก ชั้น 4 ประตู 10 เคาน์เตอร์ [สายการบิน THAI VIETJET \(VZ\)](#) โดยมีเจ้าหน้าที่บริษัทฯ คอยให้การต้อนรับและอำนวยความสะดวกในการเช็คอิน
- 18.35 น. เดินทางสู่สนามบินเมืองต้าเหลียนโดยเที่ยวบินของสายการบิน [THAI VIETJET](#) เที่ยวบินที่ [VZ3718](#)
- 00.15 น. เดินทางถึงสนามบินต้าซิง กรุงปักกิ่ง หลังตรวจรับสัมภาระและผ่านด่านศุลกากรเรียบร้อยแล้ว นำท่านเดินทางโดยรถบัสเข้าสู่โรงแรมที่พัก
- พักที่ [VIENNA HOTEL](#) โรงแรมระดับ 4 ดาวท้องถิ่นใกล้สนามบินปักกิ่ง

## วันที่สอง กรุงปักกิ่ง–รถไฟความเร็วสูงสู่เมืองฉางไป่ซาน-ตลาดหยุนติ่ง

- เช้า [รับประทานอาหารเช้า ณ ห้องอาหารของโรงแรม \(1\)](#)
- 10.00 น. นำท่านเดินทางสู่สถานีรถไฟความเร็วสูงกรุงปักกิ่ง



บริการรถไฟความเร็วสูง



- 11.30 น.      กินค่าอาหาร 50 หยวน/ท่าน ท่านสามารถเลือกทานอาหารฟาส์ฟู้ดหรืออาหารพื้นเมืองในสถานีรถไฟ (2)
- 12.34 น.      นำท่านขึ้นรถไฟความเร็วสูงขบวนที่ G3551 (12.34/17.33) เพื่อเดินทางไปยังเมืองฉางไป๋ซาน มณฑลจี๋หลิน
- 17.33 น.      ขบวนรถไฟนำท่านเดินทางถึงสถานีรถไฟเมืองฉางไป๋ซาน นำท่านเดินทางโดยรถบัสสู่ภัตตาคาร
- เย็น            รับประทานอาหารค่ำ ณ ภัตตาคาร (3)



ตลาดหยุนต้ง



หลังอาหารนำท่านเที่ยวชม **ตลาดหยุนต้ง 云顶市集** แหล่งรวมร้านค้า ร้านอาหารพื้นเมืองที่โดดเด่นด้วยเอกลักษณ์สไตล์เกาหลี อันเป็นวัฒนธรรมท้องถิ่นของเมืองฉางไป๋ซาน เมืองที่มีชนเผ่าเกาหลีที่เป็นชนกลุ่มพื้นเมืองหลักของเมือง.....

พัก **JINSHUIHE WENQUAN HOTEL** โรงแรมระดับ 4 ดาวท้องถิ่นหรือเทียบเท่า เมืองฉางไป๋ซาน

**วันที่สาม**      ภูเขาฉางไป๋ซาน –ทะเลสาบเทียนฉือ-น้ำตกฉางไป๋ซาน-สระน้ำมรกต-เมืองฉางซุน-ศูนย์การค้ารอบภูเขาเจ้อไห่ยวซาน

เช้า              รับประทานอาหารเช้า ณ ห้องอาหารของโรงแรม (4)



ภูเขาฉางไป่ชาน

หลังอาหารนำท่านเที่ยวชม ยอดเขาฉางไป่ชาน 长白山 (จีน/ลงเนินด้านทิศเหนือ) ชมความงามที่เร้นลับของ ทะเลสาบเทียนฉือ 天池 ที่เชื่อกันว่าเป็นแหล่งน้ำศักดิ์สิทธิ์ที่อยู่ใกล้สวรรค์จนเป็นที่มาของคำว่าเทียนฉือที่แปลว่าทะเลสาบบนสวรรค์ ชม น้ำตกเขาฉางไป่ชาน 长白山瀑布 เป็นน้ำตกที่ไหลลงมาจากหน้าผาขนาดใหญ่ที่มีความสูง 68 เมตร น้ำตกแห่งนี้เป็นจุดน้ำไหลออกของทะเลสาบเทียนฉือ และเป็นต้นกำเนิดของแม่น้ำซางฮัวเจียง....ชม สระน้ำมรกต 绿渊潭 สระน้ำสีเขียวมรกตที่มีน้ำตกน้อยสองสายที่คอยเติมน้ำเข้าไปในสระ เป็น



สระน้ำมรกต

จุดถ่ายภาพ เซ็คอินที่พลาดไม่ได้สำหรับผู้มาเยือนอุทยานฉางไป่ชาน...(ราคาทัวร์รวมค่ารถบัสน Shuttle Bus รับ – ส่งตามจุดท่องเที่ยวในเขตอุทยานแล้ว).....

เที่ยง

รับประทานอาหารกลางวัน ณ ร้านอาหารในเขตอุทยาน (5)

จากนั้นนำท่านเดินทางสู่เมืองฉางชุน 长春 (ระยะทาง 300 กม. ใช้เวลาเดินทางราว 3 ชั่วโมงครึ่ง)



ศูนย์การค้าเจ้อหย่วซาน

นำท่านเที่ยวชม **ศูนย์การค้าเจ้อหย่วซาน 这有山** แหล่งช้อปปิ้งจีนชื่อดังที่ผสมผสานระหว่างสถานที่ท่องเที่ยวและแหล่งรวมร้านค้า และร้านแนวฟาสต์ฟู้ด อาหารพื้นเมืองร่วมสมัย ภายใต้คอนเซ็ปต์ แหล่งช้อปปิ้งบนภูเขา และบนภูเขามีแหล่งช้อปปิ้ง เป็นจุดเช็คอินยอดนิยมที่เปิดให้คนพื้นที่และนักท่องเที่ยวเข้าชมตั้งแต่ปี ค.ศ. 2019

เย็น

**รับประทานอาหารกลางวัน ณ ภัตตาคาร (6)**

พักที่ โรงแรม **HOLIDAY INN EXPRESS HOTEL** โรงแรมระดับ 4 ดาวท้องถิ่นหรือเทียบเท่า เมืองฉางชุน

วันที่สี่

**เมืองฉางชุน - พระราชวังปูยี-เมืองเลิ่นหยาง-พระราชวังโบราณเลิ่นหยาง-ถนนคนเดินจงเจีย**

เช้า

**รับประทานอาหารเช้า ณ ห้องอาหารของโรงแรม (7)**



พระราชวังปูยี



จากนั้นนำเที่ยวชม **พระราชวังปูยี 溥仪伪皇宫** เป็นพระราชวังที่ทางกองทัพญี่ปุ่นสร้างขึ้นเพื่อเป็นที่พำนักและทำงานของจักรพรรดิปูยี (ที่ได้รับการตราหน้าว่าเป็นจักรพรรดิหุ่นเชิดของจักรวรรดิญี่ปุ่นในช่วงเวลาที่ญี่ปุ่นยึดครองดินแดนทางภาคตะวันออกเฉียงเหนือของจีน) ซึ่งเป็นจักรพรรดิพระองค์สุดท้ายของราชวงศ์แมนจูและในประวัติศาสตร์จีน ภายในประกอบด้วยพระตำหนักหลายหลังที่เป็นที่มีทั้งห้องบรรทม ห้องทรงงาน ห้องหนังสือ ห้องจัดเลี้ยง โรงยิม โรงภาพยนตร์ส่วนพระองค์ ฯลฯ นำท่านชมภาพถ่ายทางประวัติศาสตร์เฟอร์นิเจอร์ และเครื่องใช้ในชีวิตประจำวันของจักรพรรดิและสองเฮา สนม ในห้องต่าง ๆ ของพระตำหนักพระราชวังแห่งนี้ได้กลายเป็นสถานที่ท่องเที่ยวเชิงประวัติศาสตร์ระดับ 5A ของจีนที่ ถูกอนุรักษ์และคงสภาพที่สมบูรณ์.....

จากนั้นนำท่านเดินทางสู่ **เมืองเสิ่นหยาง 沈阳** (ระยะทาง 280 กม. ใช้เวลาเดินทางราว 3 ชั่วโมงเศษ)  
**เที่ยง** **รับประทานอาหารกลางวัน ณ ภัตตาคาร (8)**



พระราชวังโบราณเสิ่นหยาง



หลังคณะเดินทางถึงเมืองเสิ่นหยาง นำท่านเที่ยวชม**พระราชวังโบราณเสิ่นหยาง 沈阳故宫** เป็นพระราชวังโบราณที่สร้างขึ้นในปี ค.ศ. 1625 เคยเป็นที่พำนักและว่าราชการของกษัตริย์แมนจู 3 พระองค์ในช่วงต้นราชวงศ์แมนจู หลังจากกองทัพแมนจูเข้าตีแผ่นดินตงจี่วุ่นได้และได้ย้ายพระราชวังแมนจูเข้ามาในกรุงปักกิ่ง พระราชวังแห่งนี้ได้กลายเป็นพระตำหนักพักרוןของกษัตริย์แมนจูในเวลาต่อมา พื้นที่ตั้งของพระราชวังมีมากกว่า 60,000 ตารางเมตร ชมพระตำหนักต่าง ๆ ที่มีความโดดเด่นทางสถาปัตยกรรมแบบผสมระหว่างมองโกล แมนจูเรีย และทิเบตภายในเขตพระราชวัง.....



ถนนคนเดินจวงเจีย



จากนั้นนำท่านเที่ยวชม **ถนนคนเดินจวงเจีย 沈阳中街** หนึ่งในย่านการค้าและถนนคนเดินที่คึกคักและเก่าแก่ที่สุดของจีน และเป็นถนนคนเดินแห่งแรกของจีน ประกอบด้วยถนนเส้นหลัก ถนนเส้นรองหลายสายที่มีความยาวรวม 1900 เมตร ย่านการค้าแห่งนี้เริ่มก่อตัวขึ้นในสมัยราชวงศ์หมิง ปัจจุบันมีอายุกว่า 400 ปี มีหอกลองและหอรองแก๊งเก่าแก่ตั้งอยู่สองฝั่งถนน.....ให้ท่านอิสระเดินชม หรือเลือกซื้อสินค้าพื้นเมือง เลือกชิมอาหารหรือขนมพื้นเมืองตามอัชฌาศัย.....

**เย็น** **รับประทานอาหารค่ำ ณ ภัตตาคาร (9)**

พักที่ **DONGFANG YINZHUO HOTEL** โรงแรมระดับ 4 ดาวท้องถิ่นหรือเทียบเท่า เมืองเสิ่นหยาง

วันที่ห้า

เมืองเถียนหยาง –เมืองผานจิน –ชมทุ่งหาดหญ้าแดงผานจิน-นั่งรถไฟความเร็วสูงสู่กรุงปักกิ่ง-  
เดินทางไปสนามบิน

เช้า

รับประทานอาหารเช้า ณ ห้องอาหารของโรงแรม (10)

หลังอาหารเช้านำท่านเดินทางสู่ เมืองผานจิน 盘锦 (ระยะทาง 170 กม. ใช้เวลาเดินทางราว 2 ชั่วโมงเศษ)



หาดหญ้าแดง

นำท่านเดินไปตามระเบียบชมวิวยุริยชาวดู เพื่อชมความมหัศจรรย์ของ **หาดหญ้าแดง 盘锦红海滩** สถานที่ท่องเที่ยวระดับ 4A ในเขตพื้นที่ชุ่มน้ำในเมืองผานจินมณฑลเหลียวหนิง เป็นทุ่งหญ้าสีแดงขนาดใหญ่ริมชายหาดครอบคลุมพื้นที่กว่า 7 แสนไร่ เป็นปรากฏการณ์ทางธรรมชาติที่เกิดจากหญ้าสาหร่ายในตระกูล Suaeda glauca ที่ขึ้นตามพื้นที่ชุ่มน้ำริมชายฝั่งที่มีดินเค็ม และเป็นหญ้าเพียงชนิดเดียวที่สามารถเจริญเติบโตในดินเค็มได้ ในช่วงฤดูใบไม้ร่วงทุ่งหญ้าจะเปลี่ยนจากสีเขียวมาเป็นสีแดงอ่อนและแดงสด (ต้นเดือนกันยายน - เดือนตุลาคม) จนกลายเป็นสีม่วงแผ่กว้างไกลสุดลูกหูลูกตาตัดกับสีครามของท้องทะเล เป็นปรากฏการณ์ทางธรรมชาติที่งดงามอย่างน่าพิศวง นอกจากนี้พื้นที่บริเวณนี้ยังเป็นที่ ๆ มีความสมบูรณ์ของระบบนิเวศ มีนกกระเรียนมงกุฎแดง นกนางนวลหัวดำ และนกสายพันธุ์หายากกว่า 260 ชนิดอาศัยอยู่.....

หมายเหตุ หาดหญ้าแดงเป็นปรากฏการณ์ทางธรรมชาติ ซึ่งอาจเกิดการเปลี่ยนแปลงตามสภาพอากาศที่เปลี่ยนแปลงในภาวะโลกร้อน อาจส่งผลต่อสีอันที่เปลี่ยนแปลงเร็วหรือช้ากว่าในอดีต

บ่าย

รับประทานอาหารกลางวัน ณ ภัตตาคาร (11)

หลังอาหารเช้าเดินทางสู่สถานีรถไฟความเร็วสูงเมืองผานจิน เตรียมขึ้นรถไฟความเร็วสูงสู่กรุงปักกิ่ง



16.45 น. นำท่านขึ้นรถไฟความเร็วสูงขบวนที่ G3558 (16.45/20.05) เพื่อเดินทางไปยังกรุงปักกิ่ง  
 20.05 น. ขบวนรถไฟนำท่านเดินทางถึงกรุงปักกิ่ง นำท่านเดินทางโดยรถบัสภัตตาคาร  
 ค่ำ รับประทานอาหารค่ำ ณ ภัตตาคาร (12)  
 หลังอาหารนำท่านเดินทางสู่ สนามบินต้าซิง กรุงปักกิ่ง ทำการเช็คอิน โหลดสัมภาระก่อนขึ้นเครื่อง

**วันที่หก**      **กรุงปักกิ่ง - บินกลับกรุงเทพฯ**

01.15 น. เhierฟ้าสู่กรุงเทพฯ โดยเที่ยวบินของสายการบิน **THAI VIETJET** เที่ยวบินที่ **VZ3719**  
 05.00 น. เดินทางกลับถึง ท่าอากาศยานสุวรรณภูมิ กรุงเทพฯ โดยสวัสดิภาพพร้อมความประทับใจ

\*\*\*\*\*

**กำหนดการเดินทาง ปี พ.ศ. 2569**

<b>อัตราค่าบริการ</b>			
วันเดินทาง	ราคาทัวร์/ท่าน พักห้องละ 2-3 ท่าน	ราคาทัวร์เด็ก/ท่าน	ราคา ห้องพักเดี่ยวจ่ายเพิ่ม
<b>เดือนกันยายน 2569</b>			
6-11 กันยายน	31,900.-	31,900.-	4,500
13-18 กันยายน	31,900.-	31,900.-	4,500
14-19 กันยายน	31,900.-	31,900.-	4,500
17-22 กันยายน	31,900.-	31,900.-	4,500
18-23 กันยายน	31,900.-	31,900.-	4,500
20-25 กันยายน	31,900.-	31,900.-	4,500
21-26 กันยายน	31,900.-	31,900.-	4,500
<b>เดือน ตุลาคม 2569</b>			

11-16 ตุลาคม	32,900.-	32,900.-	4,500
12-17 ตุลาคม	32,900.-	32,900.-	4,500
18-23 ตุลาคม	32,900.-	32,900.-	4,500
19-24 ตุลาคม	32,900.-	32,900.-	4,500



## เที่ยวให้เต็มสุขยิ่งขึ้น

เพื่อให้การเดินทางท่องเที่ยวของท่านได้รับความสะดวกสบายและได้รับการบริการที่ได้มาตรฐานทางบริษัทฯ ได้จัดหัวหน้าทัวร์ที่มีคุณสมบัติพิเศษ **THROUGH GIUDE** ซึ่งมีความชำนาญในเส้นทาง มีประสบการณ์ในการทำงานท่องเที่ยว สื่อสารภาษาท้องถิ่นได้ดี **โดยสามารถทำหน้าที่ได้ทั้งเป็นหัวหน้าทัวร์ที่ดูแลลูกค้าอย่างใกล้ชิด เป็นกันเอง และเป็นไกด์นำเที่ยวที่แนะนำสถานที่ท่องเที่ยว อีกทั้งบรรยายข้อมูลต่าง ๆ บนรถได้** โดยหัวหน้าทัวร์ของเราจะทำงานร่วมกับไกด์ท้องถิ่น (ไกด์ท้องถิ่นในบางพื้นที่อาจพูดภาษาไทยไม่ได้ หรือพูดได้ไม่ดีเท่าที่ควร)

# เงื่อนไขการจองทัวร์

**\*\*โปรดอ่านและทำความเข้าใจเงื่อนไขเหล่านี้เพื่อผลประโยชน์ของท่าน และความสะดวกในการบริการ\*\***



## อัตราค่าบริการรวม



1) ค่าตั๋วเครื่องบินไป-กลับ ชั้นประหยัด พร้อมค่าภาษีสนามบินทุกแห่งตามโปรแกรมท่องเที่ยว พร้อมค่าน้ำหนักสัมภาระโหลดใต้ท้องเครื่องท่านละ 20 กิโลกรัม สายการบินอนุญาตให้โหลดได้ท่านละ 1 ชั้น



2) ค่าโรงแรมที่พักระดับมาตรฐานตามที่รายการทัวร์ระบุ

- ท่านที่เดินทางคนเดียว ทางโรงแรมจัดห้องพักเดี่ยวแบบเตียงเดี่ยว Double Bed หรือเตียงคู่ Twin Bed ท่านต้องเสียค่าส่วนต่างห้องพักเดี่ยวตามเงื่อนไขของทัวร์ที่ระบุในโปรแกรมทัวร์
- ท่านที่เดินทางเป็นคู่ ทางโรงแรมจัดห้องพักคู่แบบเตียงคู่ Twin Bed ในกรณีที่ท่านต้องการห้องพักคู่แบบเตียงเดี่ยว Double Bed ท่านสามารถแจ้งผ่านพนักงานขายก่อนการเดินทาง
- ท่านที่เดินทางด้วยกัน 3 ท่าน ทางโรงแรมจัดห้องพักให้ท่านแบบ 3 เตียง Triple Room หรือเตียงแบบมาตรฐาน 2 เตียงพร้อมเตียงเสริมแบบเคลื่อนได้ 1 เตียงในห้องเดียวกัน



3) ค่าเข้าชมสถานที่ท่องเที่ยวต่างๆ (หนึ่งครั้ง) ตามที่รายการทัวร์ระบุ



4) ค่าใช้จ่ายของไกด์ท้องถิ่น หัวหน้าทัวร์และคนขับรถ อากิ ค่าตั๋วเครื่องบิน ค่าที่พัก ค่าอาหาร ค่าเบียร์เลี้ยง ฯลฯ (ยังไม่รวมค่าทิป)



5) ค่าอาหารและเครื่องดื่มตามที่รายการทัวร์ระบุ

- สำหรับเส้นทางจีน ฮองกง ไต้หวัน ทางทัวร์จะจัดอาหารเป็นแบบบุฟเฟ่ต์ หรือโต๊ะจีนในภัตตาคารและร้านอาหาร ในกรณีที่โต๊ะจีนทางร้านอาหารจะจัดให้หนึ่งโต๊ะละ 7 - 11 ท่านโดยขึ้นอยู่กับจำนวนของผู้เดินทางในแต่ละคณะ
- ร้านอาหารในบางเส้นทางอาจไม่สามารถจัดอาหารพิเศษ เช่น อาหารเจ อาหารมังสวิรัต ให้ลูกค้าที่ทานอาหารพิเศษได้ กรณีที่ท่านสละสิทธิ์การทานอาหารบางมื้อหรืออาหารทั้งหมดตามที่รายการทัวร์ระบุ ทางทัวร์ไม่สามารถคืนค่าอาหารให้ท่านได้ในทุกกรณี



6) ค่ายานพาหนะตามที่โปรแกรมท่องเที่ยวระบุ เช่น รถบริการระหว่างนำเที่ยวตามโปรแกรมทัวร์ ค่าเรือหรือ ค่ารถไฟเฉพาะที่โปรแกรมทัวร์ระบุ



7) ค่าประกันอุบัติเหตุคุ้มครองในระหว่างการเดินทาง คุ้มครองในวงเงินท่านละ 1,000,000 บาท และค่ารักษาพยาบาลกรณีเกิดอุบัติเหตุวงเงินท่านละ 500,000 บาท ตามเงื่อนไขของกรมธรรม์ (หมายเหตุ กรมธรรม์ไม่ได้คุ้มครองประกันสุขภาพ กรณีที่ท่านต้องการประกันที่มีการคุ้มครองสุขภาพด้วย สามารถซื้อเพิ่มได้จาก บริษัทประกันภัย ฯลฯ)

## ✘ อัตรานี้ไม่รวม



1) ค่าน้ำหนักกระเป๋าเดินทาง เฉพาะส่วนที่เกินกว่าที่ สายการบินกำหนด



4) ค่าธรรมเนียมเอกสารอนุญาต ที่กลับเข้าประเทศของผู้ที่ถือ หนังสือเดินทางต่างชาติ



2) ค่าธรรมเนียมในการทำ หนังสือเดินทาง และเอกสาร ของคนต่างด้าว



5) ค่าภาษีมูลค่าเพิ่ม 7% และ ค่าภาษีบริการหัก ณ ที่จ่าย 3% (กรณีต้องการใบกำกับภาษี)



3) ค่าใช้จ่ายส่วนตัวนอกเหนือจาก ที่รายการทัวร์ระบุ  
-เช่น ค่าอาหารและเครื่องดื่มที่สั่ง เอง ค่าโทรศัพท์ ค่าอินเทอร์เน็ต ค่าช้อปปิ้ง ค่ายาหรือ ค่าใช้จ่ายในการ หาคมอ ฯลฯ



6) ค่าทิปโถกด์ คนขับรถ หัวหน้าทัวร์  
**1,800 บาท**  
ต่อหนึ่งผู้เดินทาง  
เด็กชำระเท่าผู้ใหญ่



## เงื่อนไขการให้บริการ



- คณะทัวร์ที่จะออกเดินทางได้ในแต่ละครั้งต้องมีจำนวนผู้เดินทางไม่ต่ำกว่า 10 ท่าน ถ้าจำนวนผู้เดินทางไม่ครบตามจำนวนดังกล่าว ทางทัวร์ขอสงวนสิทธิ์ในการปรับเปลี่ยนราคาทัวร์หรือแจ้งยกเลิกการเดินทาง
- ในกรณีที่ลูกค้าทัวร์ต้องการจองตั๋วโดยสารเครื่องบินภายในประเทศล่วงหน้า กรุณาติดต่อเจ้าหน้าที่ของบริษัทฯ เพื่อเช็คว่ากรุ๊ปที่ท่านจองคอนเฟิร์มการเดินทางหรือไม่ มีการปรับเปลี่ยนเที่ยวบินหรือเวลาบินหรือไม่ หากท่านทำการซื้อตั๋วโดยสารเครื่องบินภายในล่วงหน้าโดยไม่ได้แจ้งให้เจ้าหน้าที่ของบริษัทฯ ทราบล่วงหน้า ทางบริษัทฯ จะไม่รับผิดชอบใดๆ หากวัน เวลาของตั๋วโดยสารของท่านไม่สอดคล้องกับเวลาของเที่ยวบินของทัวร์





## หนังสือเดินทางที่ไม่สามารถใช้เดินทางได้

- หนังสือเดินทางที่มีอายุเหลือไม่ถึง 6 เดือน  
หมายถึงหนังสือเดินทางที่ใกล้จะหมดอายุ หากนับจากวันที่ต้องใช้เดินทางจนถึงวันหมดอายุ ถ้าน้อยกว่า 6 เดือนหรือ 180 วัน ถือเป็นพาสปอร์ตหมดอายุ ท่านต้องไปทำเล่มใหม่ทันที



**ตัวอย่าง :** หากท่านเดินทางวันที่ 1 มกราคม  
หนังสือเดินทางของท่านจะต้องมีวันหมดอายุหลังวันที่ 30 มิถุนายน

- หนังสือเดินทางที่ชำรุด หมายถึงหนังสือเดินทางที่มีส่วนใดส่วนหนึ่งขาดหายหรือชำรุด  
เช่น หน้าแรกที่มีรูปและรายละเอียดของผู้เดินทางมีรอยฉีกขาดหรือมีรอยขีดเขียน หรือมีการเติมสีหรือหมึกจนทำให้ไม่สามารถมองเห็นรายละเอียดได้ครบถ้วน หน้าในเล่มหนังสือเดินทางขาดหายทั้งหน้า หรือบางส่วน ใช้กาวติดหน้าใดหน้าหนึ่งในเล่มจนไม่สามารถเปิดดูรายละเอียดได้ มีรอยแปดเปื้อน คราบน้ำที่เกิดจากความเปียกชื้น  
**ล้วนถือว่าเป็นหนังสือเดินทางชำรุดที่ไม่สามารถใช้เดินทางได้**
- หนังสือเดินทางที่ใช้ในวันเดินทาง ไม่ตรงกับสำเนาหนังสือเดินทางที่ใช้ในการจองตั๋ว (สำหรับท่านที่มีหนังสือเดินทางมากกว่า 1 เล่ม) **ท่านจะไม่สามารถเดินทางได้** บริษัทฯ ขอสงวนสิทธิ์ที่จะไม่คืนค่าตั๋วใด ๆ และไม่รับผิดชอบใด ๆ ทั้งสิ้น





## เงื่อนไขการยกเลิก

ยกเลิกไม่น้อยกว่า **30** วัน  
ก่อนการเดินทาง



### คืนค่าทัวร์เต็มจำนวน

หรือเท่าที่ลูกค้าชำระให้บริษัทฯ ยกเว้นค่าใช้จ่ายที่  
เกิดขึ้นจริงเพื่อเตรียมการเดินทาง เช่น ค่ามัดจำ  
ตัวเครื่องบิน ค่าบริการแลนด์ในต่างประเทศ

ยกเลิกไม่น้อยกว่า **15-29** วัน  
ก่อนการเดินทาง

**50%**

### คืนเงิน 50% ของค่าทัวร์

หรือ 50% ของยอดที่ลูกค้าชำระให้บริษัทฯ  
ยกเว้นค่าใช้จ่ายที่เกิดขึ้นจริงเพื่อเตรียมการเดิน  
ทาง เช่น ค่ามัดจำตัวเครื่องบิน ค่าบริการแลนด์ใน  
ต่างประเทศ

ยกเลิกน้อยกว่า **15** วัน  
ก่อนการเดินทาง



### ไม่คืนเงินทั้งหมด

ที่ลูกค้าชำระให้บริษัทฯ แล้ว

**\*\* กรณีที่ท่านเดินทางไปกับคณะทัวร์  
และงดใช้บริการบางอย่างใดอย่างหนึ่ง  
หรือวันใดวันหนึ่งหรือทั้งหมด  
ทางบริษัทฯ ถือว่าท่านสละสิทธิ์ในการรับ  
บริการ บริษัทฯ สงวนสิทธิ์ที่จะไม่คืนค่า  
ใช้จ่ายใด ๆ แก่ท่าน\*\***

ยกเลิกหรือเลื่อน  
การเดินทางใน



## ช่วงเทศกาล

### ไม่คืนเงินทั้งหมด

เช่น ช่วงวันปีใหม่ วันสงกรานต์ และช่วงวันหยุด  
ยาว บริษัทฯ จำเป็นต้องชำระเงินเต็มจำนวนล่วงหน้า  
กับสายการบินและโรงแรมในต่างประเทศเพื่อ  
การันตีตัวโดยสารหรือห้องพักในช่วงเทศกาล

กรณีที่คณะทัวร์  
ที่เดินทางโดย



## เที่ยวบินพิเศษ

### ไม่คืนเงินทั้งหมด

เที่ยวบินเช่าเหมาลำ CHARTER FLIGHT ทางสาย  
การบินมีการเก็บค่ามัดจำล่วงหน้าที่ยังสูงกว่า  
เที่ยวบินปกติ บริษัทฯ ขอสงวนสิทธิ์ที่จะไม่คืนเงิน  
มัดจำ หรือค่าทัวร์ทั้งหมดที่ท่านชำระกับบริษัทฯ

## กรณีที่ไม่ผ่าน

ด้านตรวจคนเข้าเมือง



### ไม่คืนเงินทั้งหมด

หากด้านตรวจคนเข้าเมืองของไทย หรือต่างประ  
เทศปฏิเสธการเดินทางเข้าออกของลูกค้า  
บริษัทฯ ขอสงวนสิทธิ์ที่จะไม่คืนค่าทัวร์ ไม่ว่ากรณี  
ใด ๆ บริษัทฯ ประกอบธุรกิจด้านการท่องเที่ยว  
เท่านั้น ไม่สนับสนุนการเดินทางเข้า ออกญี่ปุ่น  
เกาหลี จีนหรือฮ่องกงโดยผิดกฎหมาย ลูกค้าทุก  
ท่านต้องผ่านด้านตรวจคนเข้าเมือง โดยหัวหน้า  
ทัวร์และไกด์ไม่สามารถให้ความช่วยเหลือ หรือ กา  
รันตีใด ๆ ได้



## หมายเหตุ

1. บริษัทฯ มีสิทธิ์ที่จะเปลี่ยนแปลงรายละเอียดบางประการในทัวร์นี้ เมื่อเกิดเหตุสุดวิสัยจนไม่อาจแก้ไขได้
2. บริษัทฯ ไม่รับผิดชอบค่าเสียหายในเหตุการณ์ที่เกิดจากสายการบิน ภัยธรรมชาติ ปฏิบัติและอื่นๆ ที่อยู่นอกเหนือการควบคุมของทางบริษัทฯ หรือค่าใช้จ่ายเพิ่มเติมที่เกิดขึ้นทางตรงหรือทางอ้อม เช่น การเจ็บป่วย, การถูกทำร้าย, การสูญหาย, ความล่าช้า หรือจากอุบัติเหตุต่างๆ
3. หากท่านถอนตัวก่อนรายการท่องเที่ยวจะสิ้นสุดลง ทางบริษัทฯ จะถือว่าท่านสละสิทธิ์และจะไม่คืนเงินค่าบริการที่ท่านได้ชำระไว้แล้วไม่ว่ากรณีใดๆ ทั้งสิ้น
4. บริษัทฯ จะไม่รับผิดชอบต่อการห้ามออกนอกประเทศ หรือ ห้ามเข้าประเทศ อันเนื่องมาจากมีสิ่งผิดกฎหมาย หรือเอกสารเดินทางไม่ถูกต้อง หรือ การถูกปฏิเสธในกรณีอื่นๆ
5. รายการทัวร์นี้เป็นเพียงข้อเสนอที่ต้องได้รับการยืนยันจากบริษัทฯ อีกครั้งหนึ่ง หลังจากได้รับการยืนยันที่นิ่งจากสายการบิน และโรงแรมที่พักในต่างประเทศเป็นที่เรียบร้อยแล้ว แต่อย่างไรก็ตามรายการนี้อาจเปลี่ยนแปลงได้ตามความเหมาะสม
6. มัคคุเทศก์ พนักงาน และตัวแทนของบริษัทฯ ไม่มีสิทธิ์ในการให้คำสัญญาใดๆ แก่บริษัทฯ ทั้งสิ้น นอกจากนี้เอกสารลงนามโดยผู้มีอำนาจของบริษัทฯ กำกับเท่านั้น
7. หากไม่สามารถไปเที่ยวในสถานที่ที่ระบุในโปรแกรมได้ อันเนื่องมาจากธรรมชาติ ความล่าช้า และความผิดพลาดจากทางสายการบิน บริษัทฯ จะไม่มีการคืนเงินใดๆ ทั้งสิ้น แต่ทั้งนี้ทางบริษัทฯ จะจัดหาสถานที่ท่องเที่ยวอื่นๆ มาทดแทน โดยขอสงวนสิทธิ์การจดหมายโดยไม่แจ้งให้ทราบล่วงหน้า
8. เมื่อท่านออกเดินทางไปกับคณะแล้ว ท่านงดการใช้บริการรายการใดรายการหนึ่ง หรือไม่เดินทางพร้อมคณะถือว่าท่านสละสิทธิ์ ไม่อาจเรียกร้องค่าบริการ และเงินมัดจำคืน ไม่ว่ากรณีใดๆ ทั้งสิ้น
9. ในกรณีที่ลูกค้าต้องซื้อตั๋วโดยสารรถทัวร์ หรือเครื่องบินภายในประเทศล่วงหน้า กรุณาติดต่อเจ้าหน้าที่ของบริษัทฯ พร้อมขอคำยืนยันว่ากรุ๊ปสามารถออกเดินทางได้หรือไม่ มิเช่นนั้นทางบริษัทฯ จะไม่รับผิดชอบค่าใช้จ่ายใดๆ ทั้งสิ้น

**ขอให้มีความสุขกับการท่องเที่ยวตลอดการเดินทาง  
ขอบคุณที่เลือกใช้บริการของเรา**