



8 DAYS 7 NIGHTS

เส้นทางสายไหม • หลานโจว • อุหลู่บู๊ดี

SILK ROAD GRAND JOURNEY



นั่งรถไฟความเร็วสูง

หลานโจว - จางเย่ / ดูนหวง-ถูหลู่ฟาน



พักโรงแรม

ระดับ 4 - 5 ♦



ลิ้มรสเมนูพิเศษ

สุกี้ยม้อไฟ / อาหารกวางตุ้ง



ทัวร์คุณธรรม

ไม่ลงร้านช้อปปิ้ง / ไม่ขายออฟชั่น



เขื่อนทรายหมิงซาซาน



ถ้ำม่อเถา



ช่องเรือทะเลสาบเทียนฉือ

เส้นทางสายไหม

เริ่มต้นเพียง **56,999** FREE VISA

สะพานเหล็กแห่งแรกของแม่น้ำเหลือง / กังหันวิดน้ำโบราณ / อุทยานจางเย่ต้นเสียดี้จ้อกงหยวน (รวมรถอุทยาน)
 กำแพงเมืองด่านเจียยวี่กวน (รวมรถแบตเตอรี่) / เขื่อนทรายหมิงซาซาน (รวมค่าอุฐู+รถแบตเตอรี่) / สระน้ำวงพระจันทร์ / ตลาดกลางคืนซาโจว
 ถ้ำม่อเถา (รวมรถแบตเตอรี่) / ภาพยนตร์ 3 มิติ / ภูเขาเปลวไฟ / ระบบชลประทานถูหลู่ฟาน / เมืองโบราณเกาซางถูอิง / หมู่บ้านอู๋กู๋
 เกือกเขาเทียนซาน (รวมรถแบตเตอรี่) / ช่องเรือทะเลสาบเทียนฉือ / ตลาดต้าปาจา

เดินทางเดือน : มิถุนายน - กันยายน 2569

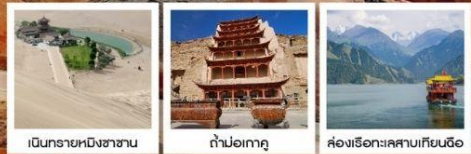
SHCZLHWURC4

8 DAYS 7 NIGHTS

เส้นทางสายไหม • หลานโจว • อุหลู่มู่ฉี

SILK ROAD GRAND JOURNEY

เส้นทางสายไหม
เริ่มต้นเพียง **56,999** FREE VISA



เป็นทรายหิมชางซาน

ถ้ำม่อเกาฉู

ห้องเรือทะเลสาบเทียนฉือ



FLIGHT : CZ362 TIME : 08.20 - 12.20
BKK → **CAN**
 กรุงเทพฯ → กวางเจา

FLIGHT : CZ3385 TIME : 13.55 - 17.25
CAN → **LHW**
 กวางเจา → หลานโจว

FLIGHT : CZ6883 TIME : 12.50 - 17.55
URC → **CAN**
 อุหลู่มู่ฉี → กวางเจา

FLIGHT : CZ361 TIME : 20.05 - 22.00
CAN → **BKK**
 กวางเจา → กรุงเทพฯ



เดินทาง : มิถุนายน – กันยายน 2569

- อาหาร 20 มื้อ
- นำเทรนด์ ทุกไวรัล
- ไม่ลงร้านช้อปปิ้ง ไม่ขายออฟชั่น

Silk Road Grand Journey!! เส้นทางสายไหม
 ดำขา...ภูเขาสายรุ้งต้นเซีย • กำแพงเมืองจีนด่านเจียยวี๋กวน
 ชี้อูฐท่องทะเลทรายหิมชางซาน • เมืองโบราณเกาซางกู่เจิง

DAY วันที่	SCHEDULE กำหนดการ	MEAL			HOTEL โรงแรมระดับ 4-5
		เช้า	เที่ยง	เย็น	
01	กรุงเทพฯ (สนามบินสุวรรณภูมิ) • กวางเจา • กวางเจา • หลานโจว	✈	✈	●	CROWNE PLAZA LANZHOU NEW AREA HOTEL หรือเทียบเท่า 5
02	สะพานเหล็กแห่งแรกของแม่น้ำเหลือง • กังหันวิดน้ำโบราณ • หลานโจว • นั่งรถไฟความเร็วสูง • จางเย่	●	●	●	ZHANGYE JINGLONG INTERNATIONAL HOTEL หรือเทียบเท่า 5
03	อุทยานจางเย่ต้นเสียดีจื่อกงหยวน (รวมรถอุทยาน) • เมืองเจียยวี๋กวน • กำแพงเมืองด่านเจียยวี๋กวน (รวมรถแบตเตอร์)	●	●	●	YOUTH INTERNATIONAL HOTEL หรือเทียบเท่า 5
04	เจียยวี๋กวน • เมืองตุนหวง • เนินทรายหิมชางซาน (รวมค่าอูฐ+รถ แบตเตอร์) • สระน้ำวงพระจันทร์ • ตลาดกลางคืนซาโจว	●	●	●	FOUR POINTS BY SHERATON HOTEL DUNHUANG หรือเทียบเท่า 5
05	ถ้ำม่อเกาฉู (รวมรถแบตเตอร์) • ภาพยนตร์ 3 มิติ • นั่งรถไฟความเร็ว สูง • ภูหู่ฝาน	●	●	●	HAMPTON BY HILTON HOTEL TULUFAN หรือเทียบเท่า 4
06	ภูเขาเปลวไฟ • ระบบชลประทานภูหู่ฝาน • เมืองโบราณเกาซางกู่เจิง • หมู่บ้านอูญูร์ • อุหลู่มู่ฉี	●	●	●	GIORGIO MORANDI HOTEL หรือเทียบเท่า 5
07	เทือกเขาเทียนชาน (รวมรถแบตเตอร์) • ห้องเรือทะเลสาบเทียนฉือ • ตลาดต้าปาจา	●	●	●	GIORGIO MORANDI HOTEL หรือเทียบเท่า 5
08	อุหลู่มู่ฉี • กวางเจา • กวางเจา • กรุงเทพฯ (สนามบินสุวรรณภูมิ)	●	✈	✈	

กรุณาเตรียมค่าทิปหัวหน้าทัวร์, โกด์ และคนขับรถ จำนวน 2,500 บาท ตลอดการเดินทาง

โปรแกรมการเดินทาง

DAY

1

กรุงเทพฯ (สนามบินสุวรรณภูมิ) • กวางเจา (CZ362:08.20-12.20) • กวางเจา • หลานโจว (CZ3385:13.55-17.25)

05.30 น.  คณะพร้อมกันที่ สนามบินสุวรรณภูมิ ณ อาคารผู้โดยสารขาออก (ระหว่างประเทศ) ชั้น 4 ประตู 9 บริเวณ ISLAND-U สายการบิน CHINA SOUTHERN AIRLINE (CZ) โดยมีเจ้าหน้าที่จากทางบริษัทฯ คอยต้อนรับ และอำนวยความสะดวกแก่ท่านก่อนออกเดินทาง

08.20 น. เห็นฟ้าสู่ เมืองกวางเจา โดยสายการบิน CHINA SOUTHERN AIRLINE เที่ยวบินที่ CZ362 →
• เที่ยวบินหรือเวลาอาจมีการเปลี่ยนแปลง ทั้งนี้ขึ้นอยู่กับสายการบินเป็นผู้กำหนด
• ขอสงวนสิทธิ์ในการเลือกที่นั่งบนเครื่องบิน เนื่องจากการจัดที่นั่งบนเครื่องบิน เป็นสิทธิ์ของเจ้าหน้าที่เช็คอิน ซึ่งทางบริษัทไม่สามารถเข้าไปแทรกแซงได้

กรณีผู้เดินทาง ต้องการขอวีซ่าที่สนามบิน กรุณาแจ้งกับทางบริษัททัวร์ฯทันที หลังจากที่ท่านชำระเงินมัดจำค่าทัวร์เรียบร้อยแล้ว

หมายเหตุ: หากผู้เดินทางต้องการนำวีซ่าส่วนตัวไปเอง จะต้องเป็นวีซ่าที่ไม่มีแบตเตอรี่

(บริการอาหารและเครื่องดื่มบนเครื่อง)

****การบริการอาหารและเครื่องดื่มบนเครื่องบิน เป็นบริการของสายการบิน ทั้งนี้อาจจะมีการเปลี่ยนแปลงได้ขึ้นอยู่กับนโยบายของสายการบิน โดยไม่ต้องแจ้งให้ทราบล่วงหน้า****

12.20 น. เดินทางถึง สนามบินไป๋หวิน เมืองกวางเจา เมืองหลวงของมณฑลกวางตุ้ง ซึ่งเป็นเมืองใหญ่ที่เติบโตอย่างรวดเร็วจากธุรกิจการค้า นอกจากนี้ยังมีอาหารและภาษาที่เป็นเอกลักษณ์ของมณฑลนี้

13.55 น. เห็นฟ้าสู่ เมืองหลานโจว โดยสายการบิน CHINA SOUTHERN AIRLINE เที่ยวบินที่ CZ3385 →

(บริการอาหารและเครื่องดื่มบนเครื่อง)

****การบริการอาหารและเครื่องดื่มบนเครื่องบิน เป็นบริการของสายการบิน ทั้งนี้อาจจะมีการเปลี่ยนแปลงได้ขึ้นอยู่กับนโยบายของสายการบิน โดยไม่ต้องแจ้งให้ทราบล่วงหน้า****

17.25 น. เดินทางถึง สนามบินหลานโจว เมืองหลวงของมณฑลกานซู ถือเป็นเมืองที่สำคัญบนเส้นทางสายไหมโบราณที่ผู้คนจากใจกลางแผ่นดินจีนนำสินค้าไปขายให้กับโลกตะวันตก หลังจากผ่านพิธีการตรวจคนเข้าเมืองและรับสัมภาระเรียบร้อยแล้ว นำท่านเดินทางสู่ภัตตาคาร

ค่ำ  รับประทานอาหารค่ำสไตล์หลานโจว

 พักที่ CROWNE PLAZA LANZHOU NEW AREA HOTEL หรือเทียบเท่าระดับ 5 

DAY 2

สะพานเหล็กแห่งแรกของแม่น้ำเหลือง • กังหันวิดน้ำโบราณ • หลานโจว • นั่งรถไฟ
ความเร็วสูง • จางเย่

เช้า

📍 รับประทานอาหารเช้า ณ ห้องอาหารโรงแรม

นำท่านชม **สะพานเหล็กแห่งแรกของแม่น้ำเหลือง** “หวงเหอตั๋อ้อเฉียว” ซึ่งออกแบบโดยวิศวกรชาวเยอรมัน มีความยาว 233.33 เมตร กว้าง 7.5 เมตร สร้างขึ้นในปี ค.ศ.1907 เป็นสัญลักษณ์สำคัญของหลานโจว



และนำท่านชม **กังหันวิดน้ำโบราณ** เป็นของชาวลุ่มน้ำหวงเหอสมัยโบราณ ตั้งอยู่ไม่ไกลจากสวนอนุสาวรีย์ของมารดาแม่น้ำเหลือง มีบันทึกระบุไว้ว่า ในอดีตกาล สองฟากฝั่งของหวงเหอเขตเมืองหลานโจว มีกังหันวิดน้ำภูมิปัญญาชาวบ้าน ตั้งเรียงรายอยู่ถึง 252 กังหัน จนหลานโจวได้สมญานาม “เมืองหลวงแห่งกังหันน้ำของจีน” ใกล้เคียงยังมีโมหินสำหรับบดเมล็ดพืชโดยใช้พลังน้ำให้ชม และ ยังมีชาวบ้าน นำ แพนงั๊กะ มาให้นักท่องเที่ยวทดลองนั่งข้ามฝั่งหวงเหอแบบคนโบราณอีกด้วย



เที่ยง
บ่าย

📍 รับประทานอาหารกลางวันสไตล์หลานโจว

นำท่านเดินทางสู่ **สถานีรถไฟความเร็วสูง** เพื่อโดยสาร **รถไฟความเร็วสูง** มุ่งหน้าสู่ **เมืองจางเย่ (ใช้เวลาเดินทางประมาณ 2.30 ชั่วโมง)** ในมณฑลกานซู ทางตะวันตกของประเทศจีน มีพื้นที่ทั้งหมด 510 ตารางกิโลเมตรได้รับการแต่งตั้งให้ เป็นมรดกโลกจาก UNESCO ในปี 2010 และได้รับการแต่งตั้งจากรัฐบาลจีนในปี 2011 ให้เป็น

อุทยานธรณีวิทยาแห่งชาติ โดยภายในอุทยานนอกจากจะมีภูเขาสายรุ้งอันขึ้นชื่อแล้ว ยังมีแหล่งท่องเที่ยวทางธรณีวิทยาอีกหลายแห่ง

(ทั้งนี้อาจจะมีการเปลี่ยนแปลงขบวนรถไฟ)

หมายเหตุ : เพื่อความรวดเร็วในการขึ้น - ลงรถไฟ กระเป๋าเดินทาง และสัมภาระของแต่ละท่านจำเป็นต้องลากด้วยตนเอง จึงควรเลือกใช้กระเป๋าเดินทางแบบคันชักล้อลากที่มีขนาดไม่ใหญ่จนเกินไป



ค่ำ

🍷 รับประทานอาหารค่ำสไตล์จางเย่

🏠 พักที่ ZHANGYE JINGLONG INTERNATIONAL HOTEL หรือเทียบเท่าระดับ 5 ⭐️⭐️⭐️⭐️⭐️

**DAY
3**

อุทยานจางเย่ต้นเสียดี้จือกงหยวน (รวมรถอุทยาน) • เมืองเจียยวี้กวน • กำแพงเมืองด่านเจียยวี้กวน (รวมรถแบริเตอร์)

เช้า

🍷 รับประทานอาหารเช้า ณ ห้องอาหารโรงแรม

นำท่านเดินทางสู่ **อุทยานจางเย่ต้นเสียดี้จือกงหยวน** หรือ **ภูเขาสายรุ้งต้นเซีย** (รวมรถอุทยาน) เทือกเขาต้นเซียมีแนวเขาเป็นลวดลาย ริวส์สวยงามดุจอัญมณีต่างๆ ที่ธรรมชาติรังสรรค์ให้เป็นทิวทัศน์ที่ศรัทธาอยากจะทำลายตาแก่ผู้ที่มาเยือน จนได้รับการขึ้นทะเบียนจาก UNESCO ให้เป็นมรดกโลกเมื่อปี 2010 และต่อมาถูกตั้งให้เป็น **อุทยานธรณีวิทยาแห่งชาติ** เมื่อปี 2011 ปัจจุบันที่นี่กลายเป็นจุดท่องเที่ยวที่มีชื่อเสียงแห่งสำคัญของเมือง มีการสร้างบันไดทางเดินขึ้นมา เพื่อให้นักท่องเที่ยวได้ขึ้นไปสัมผัสทิวทัศน์ได้อย่างสะดวกสบาย ลักษณะของภูเขาที่มีสีสันสวยงามแปลกตา นี้ ประกอบไปด้วยหินทราย และแร่ธาตุต่างๆ ที่เกิดขึ้นจากการเคลื่อนตัวของเปลือกโลกเมื่อ 24 ล้านปีก่อน หินทรายสีแดงเหล่านี้ถูกลม และฝนกัดเซาะแนวเขามานานนับพันๆ ปี จนเกิดเป็นภูมิประเทศที่กว้างใหญ่ไพศาล และมีสีสันสุดแสนมหัศจรรย์อย่างชัดเจน ดังเช่นทุกวันนี้ ซึ่งทิวทัศน์ที่เราเห็นเด่นชัดที่สุดคือทิวทัศน์สีแดงไล่เรื่อยไป สีเหลืองอำพัน เขียวมรกต จนกลายเป็นริ้วสีรุ้งทั่วทั้งหุบเขาสวยงามจนสุดจะบรรยาย และล่าสุดเทือกเขาสายรุ้งนี้ยังถูกเลือกให้เป็นฉากถ่ายทำของภาพยนตร์ระดับตำนาน **THE GREAT WALL**



เที่ยง
บ่าย

📍 รับประทานอาหารกลางวันสไตล์จางเย่

นำท่านเดินทางสู่ **เมืองเจียอวี้กวน (ใช้เวลาเดินทางประมาณ 3 ชั่วโมง)** เป็นเมืองระดับจังหวัดทางตะวันตกเฉียงเหนือของมณฑลกานซู มีประชากรประมาณ 312,663 คน (ข้อมูลปี 2020) เป็นเมืองอุตสาหกรรมหลัก ก่อตั้งขึ้นในปี 2501 เมืองนี้เป็นที่ตั้งของกำแพงเมืองจีน ส่วนปลายสุด สร้างในสมัยราชวงศ์ หมิง ปัจจุบันเมืองเจียอวี้กวนแบ่งออกเป็น 3 เขต และ 3 เมือง เมืองนี้มีพื้นที่ทั้งหมด 1,224 ตร.กม. ในอดีตเมืองเจียอวี้กวนเป็นศูนย์กลางของเส้นทางสายไหมโบราณ

และนำท่านเที่ยวชม **กำแพงเมืองจีนด้านเจียอวี้กวน (รวมรถแบริดเจอร์)** สูงตระหง่านเป็นปราการที่แข็งแกร่ง และสำคัญที่สุดในภาคตะวันตก ป้อมปราการตั้งอยู่บนความสูง 1,800 เมตรจากระดับน้ำทะเล เริ่มสร้างเมื่อปี ค.ศ. 1372 สร้างแล้วเสร็จภายหลังสถาปนาราชวงศ์หมิง ชมลานจัตุรัสของป้อมปราการด้านในมีกำแพงรายล้อม ส่วนบนของกำแพงสูง 10 เมตร และยาว 640 เมตร เป็นที่ตั้งของหอร่วงภัย ซึ่งสร้างขึ้นในปลายราชวงศ์หมิงถึงต้นราชวงศ์ชิง ด้านหนึ่งทอดไปทางด้านตะวันตกเฉียงใต้สู่เทือกเขาฉีเหลียนซาน และอีกด้านหนึ่งทอดไปทางทิศเหนือสู่เทือกเขาเป่ย์ซาน อนุสาวรีย์ด้านนอกของประตูตะวันตกสร้างขึ้นในราวปีที่ 14 ของจักรพรรดิเฉียนหลง มีคำจารึกว่า “**ป้อมปราการที่แข็งแกร่งที่สุดในโลก**”



ค่ำ ๑๐๑ รับประทานอาหารค่ำสไตล์เจียยวี่กวน
👉 พักที่ YOUTH INTERNATIONAL HOTEL หรือเทียบเท่าระดับ 5 🍀🍀🍀🍀🍀

DAY
4

เจียยวี่กวน • เมืองตุนหวง • เบนทรายหมิงซาซาน (รวมค่าอูฐ+รถแบตเตอร์) • สระน้ำวงพระจันทร์ • ตลาดกลางคืนซาโจว

เช้า ๑๐๑ รับประทานอาหารเช้า ณ ห้องอาหารโรงแรม
นำท่านเดินทางสู่ เมืองตุนหวง (ใช้เวลาเดินทางประมาณ 4.30 ชั่วโมง) โอเอซิสบนเส้นทางสายไหม เป็นเมืองชายแดนของมณฑลกานซูที่ติดกับเขตการปกครองชนชาติซินเจียง

เที่ยง ๑๐๑ รับประทานอาหารกลางวันสไตล์ตุนหวง

บ่าย นำท่านชม เบนทรายหมิงซาซาน (เขาทรายร้องไห้) เทือกเขาทะเลทรายที่มีความยาว 40 กิโลเมตร สูงประมาณ 250 เมตร ทรายมีสีต่างกัน 5 สี คือ แดง เหลือง เขียว ขาว ดำ เมื่อท่านขึ้นถึงยอดเนินเขาทราย ท่านสามารถไถลลื่นลงมาสู่เชิงเขาด้านล่างอย่างสนุกสนาน จากนั้นนำท่าน ขึ้นสู่อูฐท่องทะเลทราย จูงตามกันเป็นแถวไปตามสันทรายที่โค้งไปมา ภูเขาทรายดูเป็นประกายเมื่อต้องแสงอาทิตย์ ตัดกับฟ้าสวยสีครามใสที่ท่านจะประทับใจไม่รู้ลืม จากนั้นนำท่านชม สระน้ำวงพระจันทร์ หรือ เอี้ยหย่าเฉวี่ยน (รวมรถแบตเตอร์) เดิมสระน้ำนี้มีชื่อว่า ซาจิง ที่แปลได้ว่า “บ่อน้ำกลางทะเลทราย” มีพื้นที่ประมาณ 6 ไร่ ลึกโดยเฉลี่ย 3 เมตร น้ำในสระใสจนสะท้อนแสงได้ราวกับกระจก ความมหัศจรรย์ของสระน้ำแห่งนี้คือ น้ำในสระไม่เคยเหือดแห้งไม่ว่าจะผ่านไปนานเท่าใด และลมพายุก็ไม่เคยพัดทรายลงไปถมสระน้ำแห่งนี้เลย



ค่ำ

📍 รับประทานอาหารค่ำ **เมนู...สุกี้หม้อไฟ**

หลังอาหารค่ำให้ท่านได้ **อิสระช้อปปิ้งตลาดกลางคืนซาโจว** ท่านจะได้เลือกซื้อของที่ระลึกจากเส้นทางสายไหม อาทิเช่น ผ้าพันคอไหม งานหัตถกรรม ขนม และของฝากนานาชนิด

🚗 พักที่ **FOUR POINTS BY SHERATON HOTEL DUNHUANG** หรือเทียบเท่าระดับ 5 **💎💎💎💎**

DAY
5

ถ้ำม่อเกาคู (รวมรถแบตเตอร์) • ภาพยนตร์ 3 มิติ • นั่งรถไฟความเร็วสูง •
ถู่หลู่ฟาน

เช้า

📍 รับประทานอาหารเช้า ณ ห้องอาหารโรงแรม

นำท่านเที่ยวชม **ถ้ำม่อเกาคู (รวมรถแบตเตอร์)** มรดกโลกที่ยิ่งใหญ่อีกแห่งหนึ่งของโลก เป็นถ้ำที่มีคูหาใหญ่น้อยถึง 495 คูหา มีภาพวาดสีบนผนังสวยงาม มีพระพุทธรูปแกะสลัก และองค์เจ้าแม่กวนอิม ในคูหาต่างๆ เป็นผลงานการบุกเบิกของพระสงฆ์เล่อจุนในปี ค.ศ.366 ส่วนคูหาสุดท้ายขุดเมื่อยุคที่มองโกลมีชัยชนะเหนืออาณาจักรจีนในปี ค.ศ.1277 ดังนั้นประติมากรรม หรือจิตรกรรมที่ท่านจะได้ชมที่ถ้ำโมเกาคูแห่งนี้ เกิดจากความเพียรพยายามของจิตรกร ช่างหลากหลายหลายสมัย ตลอดช่วงประวัติศาสตร์ที่ยาวนานเกือบ 1,000 ปี จากนั้นนำท่านชม **ภาพยนตร์ 3 มิติ** ชมประวัติความเป็นมาของเส้นทางสายไหม และกำเนิดของถ้ำม่อเกาคู ในช่วงที่ศาสนาพุทธเจริญรุ่งเรืองมีการติดต่อซื้อขายแลกเปลี่ยนสิ่งของต่างๆ นานา เช่น ผ้าไหม และเครื่องเคลือบ เป็นต้น



เที่ยง
บ่าย

📍 รับประทานอาหารกลางวันสไตล์ตุนหวง

นำท่านเดินทางสู่ สถานีรถไฟความเร็วสูง เพื่อโดยสาร รถไฟความเร็วสูง มุ่งหน้าสู่ เมืองถู่หลู่ฟาน (ใช้เวลาเดินทางประมาณ 3.30 ชั่วโมง) เมืองโอะเอซีอีกแห่งหนึ่งบนเส้นทางสายไหม ขึ้นชื่อว่าเป็นเมือง 3 ที่สุดในเขตซินเกียง คือ 1.ต่ำที่สุดในจีน ต่ำจากระดับน้ำทะเล 154.43 เมตร 2.ร้อนและแห้งที่สุดในจีน อุณหภูมิเฉลี่ย 35 องศาเซลเซียส เคยร้อนสูงสุดถึง 49 องศาเซลเซียส (ทั้งนี้อาจจะมีการเปลี่ยนแปลงขบวนรถไฟ)

หมายเหตุ : เพื่อความรวดเร็วในการขึ้น - ลงรถไฟ กระเป๋าเดินทาง และสัมภาระของแต่ละท่านจำเป็นต้องลากด้วยตนเอง จึงควรเลือกใช้กระเป๋าเดินทางแบบคันชักล้อลากที่มีขนาดไม่ใหญ่จนเกินไป



ค่ำ

📍 รับประทานอาหารค่ำสไตล์ถู่หลู่ฟาน

👉 พักที่ HAMPTON BY HILTON HOTEL TULUFAN หรือเทียบเท่าระดับ 4 🍈🍈🍈🍈

DAY
6

ภูเขาเปลวไฟ • ระบบชลประทานคูหลู่ฟาน • เมืองโบราณเกาซางกุเจิง • หมู่บ้าน
อัยกู่ร์ • อุหลู่มู่จี

เช้า

📍 รับประทานอาหารเช้า ณ ห้องอาหารโรงแรม

นำท่านชม **ภูเขาเปลวไฟ** ซึ่งเป็นสถานที่ที่กล่าวถึงในนวนิยายไซอิ๋ว ตอนที่ขุนหงอคงไปเยี่ยมพ่อกายสิทธิ์จากองค์หญิงพัดเหล็กมาดับไฟในภูเขาเปลวไฟ เพื่อให้พระถังซำจั๋งได้เดินทางไปเชิญพระไตรปิฎกที่อินเดียต่อ ภูเขาเปลวไฟมีลักษณะเป็นเขาคินสีอิฐแดงทั้งลูก ไม่มีต้นไม้ใบหญ้าขึ้นเลย มองแต่ไกลจะเห็นเป็นสีเพลิงคล้ายไฟกำลังลุกไหม้



นำท่านเดินทางสู่ **ระบบชลประทานใต้ดินของคูหลู่ฟาน** ซึ่งมีการต่อท่อเพื่อนำน้ำที่ละลายจากน้ำแข็งบนภูเขาสูงลงมายังที่ราบแถบโอเอซิส โดยการขุดท่อใต้ดินเพื่อป้องกันการระเหยของน้ำในฤดูร้อน



เที่ยง
บ่าย

🕒 รับประทานอาหารกลางวันสไตล์อุยกูร์

นำท่านชม **เมืองโบราณเกาซางกู่เฉิง** เป็นภาษาเวยอู่เอ๋อ หมายความว่าด่านรักษาความมั่นคง ห่างจากทुरुปานไปทางตะวันออกประมาณ 40 กิโลเมตร เดิมเป็นเมืองหลวงของชนเผ่าเวยอู่เอ๋อ ตระกูลจื่อชื่อ มีกำแพงเมืองยาว 5 กิโลเมตร แบ่งเป็นกำแพงวัง กำแพงในและกำแพงนคร 3 ชั้น จากนั้นนำท่านเที่ยวชม **หมู่บ้านอุยกูร์** เป็นชนเผ่าเก่าแก่ของภาคเหนือของจีน คำว่าอุยกูร์มีความหมายว่าสามัคคีกันและร่วมกัน ชาวอุยกูร์ใช้ชีวิตอาศัยอยู่ทั่วซินเจียง และยังเป็นที่ถ่ายทำซีรีส์สุดดัง ที่มีนางเอกระดับแถวหน้าของเมืองจีน อย่าง ตีลี่เร่อปา นำแสดงให้ท่านได้ เชื่อกันตามรอยซีรีส์จีน และเป็นจุดดำซาสุดไวรัลที่ห้ามพลาด



จากนั้นนำท่านเดินทางสู่ **เมืองอูหลุมู่ฉี** (ใช้เวลาเดินทางประมาณ 3 ชั่วโมง) เมืองเอกของมณฑลซินเจียง พลเมืองของซินเจียงกว่า 70% นับถือศาสนาอิสลาม อีกทั้งภาษา สำคัญคือ เวยอู่เอ๋อ รองลงมาคือภาษาจีนกลาง

ค่ำ

🕒 รับประทานอาหารค่ำ **เมนู...อาหารกวางตุ้ง**

👉 พักที่ **GIORGIO MORANDI HOTEL** หรือเทียบเท่าระดับ 5 🌟🌟🌟🌟🌟

เช้า ๑๐ | รับประทานอาหารเช้า ณ ห้องอาหารโรงแรม

นำท่านเดินทางสู่ ชม **เทือกเขาเทียนชาน(รวมรถแบตเตอรี่)** ซึ่งมีความสูง 1,980 เมตรเหนือระดับน้ำทะเล เทือกเขาทอดยาวไกลเป็นระยะทางถึง 3,400 เมตร ส่วนที่กว้างที่สุดกว้างถึง 1,500 เมตร โดยเทือกเขานี้พาดผ่านตอนกลางของมณฑลซินเจียง โดยเริ่มจากด้านตะวันออกของมณฑลซินเจียงติดกับมณฑลกานซูผ่ากลางไปยังด้านตะวันตกที่พรมแดนคาซัคสถาน จากนั้นนำท่าน **ล่องเรือทะเลสาบเทียนฉือ** ตั้งอยู่บนยอดเขาเผื่อเก๋อตัง ซึ่งอยู่สูงกว่าระดับน้ำทะเล 2,000 เมตร ทะเลสาบแห่งนี้มีชื่อเสียงว่า “สวยงามดุจสวรรค์” โดยมีความเชื่อว่ามีสระเล็กๆ อยู่ 1 สระ ซึ่งเป็นสระที่เจ้าแม่เทียนมู่เหนียงล้างเท้าก่อนกลับขึ้นไปบนสวรรค์ ส่วนสระสวรรค์ คือ ที่อาบน้ำ และบางครั้งก็ใช้เป็นกระจกส่องหน้า ทะเลสาบเทียนฉือมีพื้นที่ 5 ตารางกิโลเมตร ส่วนลึกที่สุดลึก 10 กิโลเมตร น้ำใสและนิ่งเพราะทะเลสาบตั้งอยู่ระหว่างภูเขาและไม่ค่อยมีลม น้ำที่อยู่ในทะเลสาบเป็นน้ำที่ละลายมาจากหิมะ ทำท่านได้ชมทัศนียภาพอันงดงามรอบทะเลสาบ พร้อมเก็บภาพประทับใจไว้เป็นที่ระลึก



เที่ยง บ่าย ๑๐ | รับประทานอาหารกลางวันสไตล์เสฉวน

นำท่านชม **ตลาดนัดขายสินค้าพื้นเมืองต้าปาจา** เพื่อชมวิถีชีวิตของชาวบ้าน ท่านจะได้เลือกซื้อของที่ระลึก เช่น ผ้าพันคอสีสวย เครื่องเงินแบบอาหรับ และผลไม้อบแห้ง เช่น องุ่น แอปริคอต กีวี อินทผลาล้ม เลือกซื้อเมล็ดอัลมอนด์อบแห้ง เมล็ดวอลนัทอบแห้ง และถั่วอบแห้งชนิดต่างๆ



ค่ำ ๑๐! รับประทานอาหารค่ำสไตล์เสฉวน
 ๖๖ พักที่ GIORGIO MORANDI HOTEL หรือเทียบเท่าระดับ 5 ๕๕๕๕๕๕๕๕

DAY 8 | อูหฺลุ่มีฉี • กวางเจา (CZ6883:12.50-17.55) • กวางเจา • กรุงเทพฯ (สนามบินสุวรรณภูมิ) (CZ361:20.05-22.00)

เช้า ๑๐! รับประทานอาหารเช้า ณ ห้องอาหารโรงแรม
 สมควรแก่เวลานำท่านเดินทางสู่สนามบิน เพื่อเดินทางกลับประเทศไทย

12.50 น. เหนินฟ้าสู่ กวางเจา โดยสายการบิน CHINA SOUTHERN AIRLINE เที่ยวบินที่ CZ6883 ➔
 (บริการอาหารและเครื่องดื่มบนเครื่อง)
 การบริการอาหารและเครื่องดื่มบนเครื่องบิน เป็นบริการของสายการบิน ทั้งนี้อาจจะมีการเปลี่ยนแปลงได้ ขึ้นอยู่กับนโยบายของสายการบิน โดยไม่ต้องแจ้งให้ทราบล่วงหน้า

17.55 น. เดินทางถึง สนามบินไป๋หวิน เมืองกวางเจา เมืองหลวงของมณฑลกวางตุ้ง ซึ่งเป็นเมืองใหญ่ที่เติบโตอย่างรวดเร็ว จากธุรกิจการค้า นอกจากนี้ยังมีอาหารและภาษาที่เป็นเอกลักษณ์ของมณฑลนี้

20.05 น. เหนินฟ้าสู่ กรุงเทพฯ โดยสายการบิน CHINA SOUTHERN AIRLINE เที่ยวบินที่ CZ361 ➔
 (บริการอาหารว่างและเครื่องดื่มบนเครื่อง)
 การบริการอาหารและเครื่องดื่มบนเครื่องบิน เป็นบริการของสายการบิน ทั้งนี้อาจจะมีการเปลี่ยนแปลงได้ ขึ้นอยู่กับนโยบายของสายการบิน โดยไม่ต้องแจ้งให้ทราบล่วงหน้า

22.00 น. ถึง สนามบินสุวรรณภูมิ กรุงเทพฯ โดยสวัสดิภาพ พร้อมความประทับใจ..... 😊😊😊😊

*****ขอบคุณทุกท่านที่ใช้บริการ*****

😊😊😊😊 ซื่อสัตย์ จริงใจ ห่วงใย เน้นบริการ คื่องานของเรา 😊😊😊😊

****หมายเหตุ: โปรแกรมและราคาสามารถเปลี่ยนแปลงได้ตามความเหมาะสมโดยไม่ต้องแจ้งให้ทราบล่วงหน้าทางบริษัทฯ จะถือผลประโยชน์ของลูกค้าเป็นสำคัญ****

*****ในกรณีที่ลูกค้าต้องออกตัวโดยสารภายในประเทศ (เครื่องบิน ,รถทัวร์ ,รถไฟ) กรุณาติดต่อเจ้าหน้าที่ของบริษัทฯ เพื่อเช็คว่ามีกรุปมีการคอนเฟิร์มเดินทางก่อนทุกครั้ง เนื่องจากสายการบินอาจมีการปรับเปลี่ยนไฟล์ทบิน หรือเวลาบิน โดยไม่ได้แจ้งให้ทราบล่วงหน้า ทางบริษัทฯ จะไม่รับผิดชอบใด ๆ ในกรณี ถ้าท่านออกตัวภายในโดยไม่แจ้งให้ทราบและหากไฟล์ทบินมีการปรับเปลี่ยนเวลาบิน เพราะถือว่าท่านยอมรับในเงื่อนไขดังกล่าว*****



**เช็คด่วน!!
PASSPORT
แบบไหนเข้าข่ายชำรุด**

หนังสือเดินทาง
ประเทศไทย
THAILAND
PASSPORT

1. ตัวเล่ม **บิดงอผิดปกติ** ไม่เรียบเหมือนเดิม
2. มี **รอยรูด รอยฉีก** ที่ไม่ใช่ของเจ้าหน้าที่
3. ข้อมูลส่วนตัว **เลือน หรืออ่านไม่ออก**
4. มี **คราบหมึก รอยเปื้อน รอยขีดเขียน**
5. ถูก **ดัดแปลง แก้ไข หรือลบข้อมูล**
6. เล่มโดน **น้ำ ความชื้น จนบวม** หรือ **มีคราบเสียหาย**
7. แผ่นเคลือบหน้ารูปหรือหน้าสำคัญ **พองหรือหลุด**
8. หน้าปกหรือหน้ากระดาษ **ขาด หลุด ชำรุด** หรือ **มีครูปกรง**
9. มี **สติ๊กเกอร์หรือสิ่งแปลกปลอม** ติดในหน้าที่ไม่เกี่ยวข้อง

หมายเหตุ: หากพาสปอร์ตมีความเสียหายทางกายภาพจะถือว่า "ชำรุด" และต้องทำเล่มใหม่ก่อนเดินทาง

ตัวอย่างประเภทห้องพัก

1. SINGLE (SGL)



2. TWIN (TWN)



3. DOUBLE (DBL)



4. TRIPLE (TRP)



ชี้แจงประเภทห้องพักโรงแรม ณ วันเข้าพัก

- 1.กรณีห้องพักแบบ TWIN BED (เตียงเล็ก 2 เตียง) ซึ่งทางโรงแรมไม่มีหรือเต็ม ทางบริษัทฯจะขอปรับเป็นห้อง DOUBLE BED แทน
- 2.กรณีห้องพักแบบ DOUBLE BED (1 เตียงใหญ่) ซึ่งโรงแรมไม่มีหรือเต็ม ทางบริษัทฯจะขอปรับเป็นห้อง TWIN BED แทน
- 3.กรณีห้องพักแบบ SINGLE BED (1 เตียงใหญ่) ซึ่งโรงแรมไม่มีหรือเต็ม ทางบริษัทฯขอปรับเป็นห้อง TWIN BED แทน
- 4.กรณีห้องพักแบบ TRIPLE BED ประเภทห้องพักจะเป็น ห้องคู่ หรือ ห้องเตียงใหญ่ + 1 เสริมเตียงหรือเตียงพับ *ไม่ใช่ห้องพักแบบ 3 เตียง*

----- โดยไม่ต้องแจ้งให้ทราบล่วงหน้า -----

กรณีมาเป็นครอบครัวใหญ่มีการริควงขอห้องพักคนละประเภท ห้องในวันที่เข้าพักอาจจะไม่ได้อยู่ใกล้กัน หรืออาจจะไม่ได้อยู่ในชั้นเดียวกัน เนื่องด้วยแต่ละโรงแรมมีการจัดห้องพักที่แตกต่างกันไป *โดยไม่ต้องแจ้งให้ทราบล่วงหน้า*
ในช่วงฤดูหนาวหรืออากาศเย็นบางโรงแรมจะปรับโหมดเครื่องปรับอากาศเป็นโหมดทำความร้อนในห้องพักแทน

*** หากสายการบินมีการปรับราคาภาณีน้ำมันขึ้น ทางบริษัทฯ ขอสงวนสิทธิ์เก็บค่าภาณีน้ำมันเพิ่มตามความเป็นจริง ก่อนการเดินทาง ****ราคาทัวร์นี้ใช้ภาณีน้ำมัน ณ วันที่ 3 เม.ย.69****

อัตราค่าบริการ (ราคาต่อท่าน) คณะจอยทัวร์ขั้นต่ำ 9 ท่านออกเดินทางพร้อมหัวหน้าทัวร์

วันเดินทาง	ราคาทัวร์ผู้ใหญ่ พักห้องละ 2-3 ท่าน (9 ท่านออกเดินทาง)	พักเดี่ยว จ่ายเพิ่ม	ราคาทัวร์ผู้ใหญ่ ไม่รวมตัว
18 - 25 มิถุนายน 2569	56,999 บาท/ท่าน	9,500 บาท/ท่าน	39,999 บาท/ท่าน
17 - 24 กันยายน 2569	58,999 บาท/ท่าน	9,500 บาท/ท่าน	39,999 บาท/ท่าน

อัตราค่าบริการนี้รวม



✓ ค่าตัวเครื่องบินชั้นทัศนางจร ไป-กลับ พร้อมกรุ๊ป ตามที่ระบุไว้ในรายการเท่านั้น **ตัวเครื่องบินที่ใช้เป็นแบบกรุ๊ปไม่สามารถเลือกที่นั่งล่วงหน้าได้ (ท่านจะได้รับที่นั่งแบบสุ่มเท่านั้น)**



✓ ค่าภาษีสนามบินทุกแห่ง



✓ ค่าโรงแรมระดับมาตรฐาน (พักห้องละ 2-3 ท่าน) กรณีห้อง TWIN BED (เตียงเดี่ยว 2 เตียง) ซึ่งโรงแรมไม่มีหรือเต็ม ทางบริษัทฯขอปรับเป็นห้อง DOUBLE BED แทนโดยไม่ต้องแจ้งให้ทราบล่วงหน้า หรือ หากต้องการห้องพักแบบ DOUBLE BED ซึ่งโรงแรมไม่มีหรือเต็ม ทางบริษัทฯขอปรับเป็นห้อง TWIN BED แทนโดยไม่ต้องแจ้งให้ทราบล่วงหน้า เช่นกัน กรณีพักแบบ TRIPLE ROOM 3 ท่าน 1 ห้อง ท่านที่ 3 อาจเป็นเสริมเตียง หรือ SOFA BED หรือ เสริมพูกที่นอน ทั้งนี้ขึ้นอยู่กับรูปแบบการจัดห้องพักของโรงแรมนั้นๆ



✓ ค่าอาหาร ตามที่ระบุไว้ในรายการ



✓ ค่ายานพาหนะ และค่าธรรมเนียมเข้าชมสถานที่ต่างๆ ตามที่ระบุไว้ในรายการ



✓ น้ำหนักสัมภาระ: ท่านละไม่เกิน 23 กิโลกรัม จำนวนท่านละ 1 ใบ สัมภาระติดตัวขึ้นเครื่องได้ 1 ชิ้น ต่อท่าน น้ำหนักต้องไม่เกิน 7 กิโลกรัม, ค่าประกันวินาศภัยเครื่องบินตามเงื่อนไขของแต่ละสายการบินที่มีการเรียกเก็บ

ค่าประกันอุบัติเหตุในการเดินทางต่างประเทศ



ตารางผลประโยชน์ Benefits Schedule

แผนการประกันภัยอุบัติเหตุเดินทางสำหรับธุรกิจนำเที่ยว

ข้อตกลงคุ้มครอง	จำนวนเงินประกัน (บาท)
เสียชีวิต สูญเสียอวัยวะ: สายตา หรือทุพพลภาพถาวรสิ้นเชิงเนื่องจากอุบัติเหตุ	1,000,000
การรักษาพยาบาลต่ออุบัติเหตุแต่ละครั้ง ต่อคน ต่อระยะเวลาเดินทาง ไม่เกินวงเงิน	500,000

เงื่อนไข

1. ความคุ้มครองและผลประโยชน์จำกัดความรับผิดชอบต่อการสูญเสียจากอุบัติเหตุแต่ละครั้ง สำหรับค่าชดเชยต่างๆ ตามกรมธรรม์สูงสุดไม่เกิน 1,000,000 บาทต่ออุบัติเหตุแต่ละครั้งภายใต้กรมธรรม์มาตรฐาน สำหรับธุรกิจนำเที่ยว ผู้ถือกรมธรรม์ต้องแจ้งรายละเอียด การเดินทาง จำนวนรายชื่อ และโปรแกรมการเดินทาง ของนักท่องเที่ยว ให้บริษัทฯ ทราบก่อนกำหนดการเดินทางทุกครั้ง
2. ระยะเวลาคุ้มครอง : 1 เกี่ยวกับการเดินทาง (trip)
3. ไม่จำกัดอายุผู้เอาประกันภัย
4. กรมธรรม์ประกันภัยนี้ ไม่คุ้มครองผู้ที่เดินทางไป หรือการเดินทางผ่าน หรือ การเดินทางภายในประเทศต่อไปนี้ อัฟกานิสถาน เบลารุส ไครเมีย (รวมถึงเซวัสโตปอล) คิวบา อิหร่าน เนปาล (เฉพาะพื้นที่ใดๆ ที่มีความสูงตั้งแต่ 1,500 เมตร จากระดับน้ำทะเลขึ้นไป) เกาหลีเหนือ รัสเซีย ซีเรีย เวเมซูลา พม่า และยูเครน เฉพาะภูมิภาคโคเคตลส์ ลูฮันสก์ เดอร์ซอน และซาปอริฌเนีย - ประเทศต่างๆ ที่ได้รับการคว่ำบาตรจากสหประชาชาติ หรือได้รับ การคว่ำบาตรทางการค้าทางเศรษฐกิจ กฎหมายหรือข้อบังคับของสหภาพยุโรป สหราชอาณาจักร หรือ สหรัฐอเมริกา

อัตราค่าบริการนี้ไม่รวม

-  ✘ ค่าทำหนังสือเดินทางทุกประเภท
-  ✘ ชาวต่างชาติที่พำนักในประเทศไทย การเดินทางเข้า-ออกประเทศไทย ต้องไปทำเอกสารเข้า-ออกเอง โดยที่ทางบริษัทฯ ไม่ได้ดำเนินการให้ทุกกรณี
-  ✘ ค่าธรรมเนียมวีซ่าท่องเที่ยวเข้าประเทศจีน ผู้ถือหนังสือเดินทางไทย (หมายเหตุ : ตั้งแต่วันที่ 1 มีนาคม 2567 จีนยกเลิกการขอวีซ่า สำหรับหนังสือเดินทางไทย ท่านสามารถเข้าจีนโดยไม่ต้องขอวีซ่า) ยกเว้นกรณี การพำนักถาวร การทำงาน การศึกษา กิจกรรมด้านสื่อ หรือกิจกรรมอื่น ๆ ที่จำเป็นต้องได้รับการอนุญาตล่วงหน้าจากหน่วยงานที่รับผิดชอบของอีกฝ่ายหนึ่ง
-  ✘ ค่าวีซ่าจีนสำหรับชาวต่างชาติที่ต้องยื่นวีซ่าเข้าประเทศจีน กรุณาเช็กับทางเจ้าหน้าที่บริษัททัวร์
-  ✘ ค่าดำเนินการคัดกรองตรวจหาเชื้อ RT-PCR หรือ ATK ในกรณีที่ประเทศจีนต้องให้ตรวจ
-  ✘ ค่าใช้จ่ายอื่นๆ ที่นอกเหนือจากรายการระบุ เช่น ค่าใช้จ่ายส่วนตัวอื่นๆ ฯลฯ
-  ✘ ค่าภาษีมูลค่าเพิ่ม VAT 7 % และหักภาษี ณ ที่จ่าย 3 % ในกรณีที่ลูกค้าต้องการใบเสร็จรับเงินที่ถูกต้อง จะต้องบวกค่าภาษีมูลค่าเพิ่ม และหัก ณ ที่จ่าย จากยอดขายจริงทั้งหมดเท่านั้น และโปรดแจ้งทางบริษัทฯ จะออกให้ภายหลัง ขอสงวนสิทธิ์ออกใบเสร็จที่ถูกต้องให้กับบริษัททัวร์เท่านั้น
-  ✘ ค่าธรรมเนียมน้ำมันและภาษีสนามบิน ทางบริษัทฯ ขอสงวนสิทธิ์เก็บค่าภาษีน้ำมันเพิ่มตามความเป็นจริงก่อนการเดินทาง

กรุณาเตรียมค่าทิปหัวหน้าทัวร์ โกด และคนขับรถ รวม 2,500 บาท

เด็กชำระทิปเท่ากับผู้ใหญ่



สำคัญมาก!!

หนังสือเดินทาง (Passport) ต้องมีอายุ 6 เดือนขึ้นไป และเหลือหน้าว่าง 2 หน้าขึ้นไป ต้องนำมาในวันเดินทาง

**ทางบริษัท ไม่สามารถรับผิดชอบ ในกรณีที่ลืมนำมา หรือนำหนังสือเดินทางมาผิดเล่ม

กฎข้อบังคับ Power Bank ที่จะนำขึ้นเครื่อง

Power Bank ที่จะนำขึ้นเครื่องที่สนามบินเมืองจีน ต้องมีเครื่องหมาย CCC (China Compulsory Certificate (CCC) หรือเครื่องหมาย 3C เป็นเครื่องหมาย รับรองความปลอดภัยภาคบังคับของจีน ถึงจะนำขึ้นเครื่องได้ ถ้าไม่มีเครื่องหมายนี้ที่ด้านหลังของ Power Bank ไม่สามารถนำขึ้นเครื่องได้



ข้อควรทราบก่อนการเดินทาง



คณะจอยทัวร์ขึ้นตัว 9 ท่าน ออกเดินทาง มีหัวหน้าทัวร์ ไทยเดินทางไป-กลับ พร้อมกับคณะขนาดของกรุ๊ปไซค์ จำนวนผู้เดินทางอาจมีการปรับเพิ่มขึ้นได้โดยไม่ต้องแจ้ง ให้ทราบล่วงหน้า



บริษัทฯ มีสิทธิ์ที่จะเปลี่ยนแปลงรายละเอียดบางประการ ในทัวร์นี้ เมื่อเกิดเหตุสุดวิสัยจนไม่อาจแก้ไขได้



รายการท่องเที่ยวสามารถเปลี่ยนแปลงได้ตามความเหมาะสม โดยคำนึงถึงผลประโยชน์ของผู้เดินทาง เป็นสำคัญ



รายการท่องเที่ยว และอาหาร สามารถสลับรายการ ในแต่ละวัน เพื่อให้โปรแกรมการท่องเที่ยวเป็นไปอย่างราบรื่น และเหมาะสมโดยคำนึงถึงผลประโยชน์ของผู้เดินทางเป็นสำคัญ



บริษัทฯ ไม่รับผิดชอบค่าเสียหายในเหตุการณ์ที่เกิดจากสายการบิน ภัยธรรมชาติ ปฏิวัติ และอื่นๆ ที่อยู่นอกเหนือการควบคุมของทางบริษัทฯ หรือค่าใช้จ่ายเพิ่มเติมที่เกิดขึ้นทางตรงหรือทางอ้อม เช่น การเจ็บป่วย, การถูกทำร้าย, การสูญหาย, ความล่าช้า หรือจากอุบัติเหตุต่างๆ



ทางบริษัทฯ จะไม่รับผิดชอบใดๆทั้งสิ้นหากเกิดกรณีความล่าช้าจากสายการบิน, การประท้วง, การนัดหยุดงาน, การก่อกองกำลัง หรือกรณีที่ท่านถูกปฏิเสธการเข้าหรือออกเมืองจากเจ้าหน้าที่ตรวจคนเข้าเมือง หรือเจ้าหน้าที่กรมแรงงานทั้งจากไทย และต่างประเทศ ซึ่งอยู่นอกเหนือความรับผิดชอบของบริษัทฯ



หากไม่สามารถไปเที่ยวในสถานที่ที่ระบุโปรแกรมได้อันเนื่องมาจากธรรมชาติ ความล่าช้า และความผิดพลาดจากทางสายการบิน จะไม่มีการคืนเงินใดๆ ทั้งสิ้น แต่ทั้งนี้ทางบริษัทฯ จะจัดหารายการเที่ยวสถานที่อื่นๆ มาให้โดยของสงวนสิทธิ์การจดหาได้โดยไม่แจ้งให้ทราบล่วงหน้า



ราคานี้คิดตามราคาตัวเครื่องบินในปัจจุบัน หากราคาตัวเครื่องบินปรับสูงขึ้น บริษัทฯ สงวนสิทธิ์ที่จะปรับราคาตัวเครื่องบินตามสถานการณ์ดังกล่าว



ทางบริษัทฯ จะไม่รับผิดชอบใดๆ ทั้งสิ้น หากท่านใช้บริการของทางบริษัทฯ ไม่ครบ อาทิ ไม่เที่ยวบางรายการไม่ทานอาหารบางมื้อเพราะค่าใช้จ่ายทุกอย่าง ทางบริษัทฯ ได้ชำระค่าใช้จ่ายให้ตัวแทนต่างประเทศแบบเหมาขาดก่อนออกเดินทางแล้ว



กรณีที่กองตรวจคนเข้าเมืองทั้งที่กรุงเทพฯ และในต่างประเทศปฏิเสธไม่ให้เดินทางออก หรือเข้าประเทศที่ระบุในรายการเดินทางบริษัทฯ ของสงวนสิทธิ์ที่จะไม่คืนค่าบริการไม่ว่ากรณีใดๆ ทั้งสิ้น



ทางบริษัทฯ จะไม่รับผิดชอบใดๆ ทั้งสิ้น หากเกิดสิ่งของสูญหายจากการโจรกรรม และ/หรือ เกิดอุบัติเหตุที่เกิดจากความประมาทของตัวนักท่องเที่ยวเอง



ในกรณีที่ลูกค้าต้องออกตัวโดยสารถภายในประเทศ กรุณาติดต่อเจ้าหน้าที่ของบริษัทฯ ก่อนทุกครั้ง มิฉะนั้นทางบริษัทฯ จะไม่รับผิดชอบค่าใช้จ่ายใดๆ ทั้งสิ้น



เมื่อท่านตกลงชำระเงินไม่ว่าทั้งหมดหรือบางส่วนกับทางบริษัทฯ ทางบริษัทฯ จะถือว่าท่านได้ยอมรับในเงื่อนไขข้อตกลงต่างๆ ที่ได้ระบุไว้แล้วทั้งหมด



นั่งที่ Long Leg โดยปกติอยู่บริเวณทางออกประตูฉุกเฉิน และผู้ที่จะนั่งต้องมีคุณสมบัติตรงตามที่สายการบินกำหนด เช่น ต้องเป็นผู้ที่มีร่างกายแข็งแรง และช่วยเหลือผู้อื่นได้อย่างรวดเร็วในกรณีที่เครื่องบินมีปัญหา เช่น สามารถเปิดประตูฉุกเฉินได้ (น้ำหนักประมาณ 20 กิโลกรัม) ไม่ใช่ผู้ที่มีปัญหาทางด้านสุขภาพและร่างกาย และอำนาจในการให้ที่นั่ง Long Leg ขึ้นอยู่กับทางเจ้าหน้าที่เช็คอินสายการบิน ตอนเวลาที่เช็คอินเท่านั้น

เงื่อนไขการจอง และชำระเงิน

CASE 01

ในการจองครั้งแรก

ชำระมัดจำท่านละ
25,000 บาท หรือทั้งหมด
(ภายใน 2 วัน หลังจากทำการจอง)
พร้อมส่งสำเนาหนังสือเดินทางให้กับ
เจ้าหน้าที่ฝ่ายขายก่อนการเดินทาง 20 วัน

ตัวอย่าง
การถ่ายรูปหน้าพาสปอร์ต



(เงินมัดจำถือเป็นการยืนยันการจองกับบริษัทฯ และขอสงวนสิทธิ์ยกเลิกการจองของท่านหากท่าน
ไม่ชำระเงินตามกำหนด โดยไม่แจ้งให้ทราบล่วงหน้า)

CASE 02

กรณีลูกค้าทำการจองน้อยกว่าวันเดินทาง 30 วัน

ทางบริษัทฯ ขอสงวนสิทธิ์ในการเก็บค่าทัวร์เต็มจำนวนทันที
ในวันที่จองเท่านั้น

CASE 03

ชำระส่วนที่เหลือ ก่อนเดินทาง 30 วัน

(นับรวมวันเสาร์ อาทิตย์ และวันหยุดราชการ)

หากท่านไม่ชำระตามวันดังกล่าวทางบริษัทถือว่าท่านยกเลิกการเดินทาง
โดยไม่มีเงื่อนไข และขอสงวนสิทธิ์ในการคืนเงินตามเงื่อนไขการยกเลิก

CASE 04

กรณีที่ท่านชำระค่าทัวร์ทั้งหมดหรือบางส่วน

ทางบริษัทฯ ถือว่าท่านได้ยอมรับเงื่อนไขและข้อตกลงต่างๆ
ที่ได้ระบุไว้ทั้งหมดนี้แล้ว



แจ้งเพื่อทราบ

▶ กรณีลูกค้าจองทัวร์และชำระมัดจำแล้ว ◀
ถือว่าท่านได้ยอมรับในข้อความ และเงื่อนไขที่บริษัทแจ้งข้างต้น

เงื่อนไขการยกเลิก

กรณีการขอยกเลิกการเดินทาง หรือเลื่อนการเดินทาง จะต้องอีเมลล์ เพื่อเป็นการแจ้งยกเลิกกับทางบริษัทอย่างเป็นทางการเป็นลายลักษณ์อักษร
(การยกเลิกการจอง กรุณาโทรติดต่อเจ้าหน้าที่ฝ่ายขายเท่านั้น)

กรณีต้องการขอรับเงินค่าบริการคืน จะต้องอีเมลล์ เพื่อทำเรื่องขอรับเงินค่าบริการคืน โดยแนบหนังสือมอบอำนาจพร้อมหลักฐานประกอบการมอบอำนาจ และหน้าสมุดบัญชีธนาคาร (ต้องเป็นชื่อบัญชีเดียวกับที่ชำระค่าบริการ) ที่ต้องการให้นำเงินเข้าให้ครบถ้วน โดยมีเงื่อนไขการคืนเงินค่าบริการ ตาม"ประกาศคณะกรรมการธุรกิจนำเที่ยวและมัคคุเทศก์ เรื่อง หลักเกณฑ์เกี่ยวกับการกำหนดอัตราการจ่ายเงินค่าบริการคืนให้แก่นักท่องเที่ยว พ.ศ. 2563" ดังนี้

วันที่ยกเลิกการเดินทาง	เก็บเงินยกเลิกการเดินทาง
ไม่น้อยกว่า 30 วันก่อนการเดินทาง (ไม่นับวันเดินทาง)	คืนเงินค่าทัวร์เต็มจำนวน ยกเว้น ค่าใช้จ่ายที่เกิดขึ้นจริง เพื่อการเตรียมการนำเที่ยว ทั้งหมด เช่น ค่ามัดจำ ตั๋วเครื่องบิน ค่าบริการแลนด์ ต่างประเทศ เป็นต้น
ไม่น้อยกว่า 15 - 29 วันก่อนการเดินทาง (ไม่นับวันเดินทาง)	คืนเงิน 50% ของค่าทัวร์ทั้งหมด ยกเว้น ค่าใช้จ่ายที่เกิดขึ้นจริง เพื่อการเตรียมการนำเที่ยว ทั้งหมด เช่น ค่ามัดจำ ตั๋วเครื่องบิน ค่าบริการแลนด์ ต่างประเทศ เป็นต้น
ไม่น้อยกว่า 15 วันก่อนการเดินทาง (ไม่นับวันเดินทาง)	ทางบริษัทฯของสงวนสิทธิ์ ไม่คืนเงินค่าทัวร์ทั้งหมด การจ่ายเงินคืนแก่นักท่องเที่ยวตามข้อกำหนดด้านบนซึ่งมีการ หักเงินในบางส่วนนั้น เนื่องจากทางบริษัทฯมีค่าใช้จ่ายที่ได้จ่ายจริง เพื่อการเตรียมการนำเที่ยวไปแล้ว เช่น การมัดจำที่นั่ง ตั๋วเครื่องบิน การจองที่พัก และ ค่าใช้จ่ายที่จำเป็นอื่นๆ เป็นต้น
การยกเลิกเดินทางกับกรุ๊ป ที่ออกเดินทางช่วง เทศกาลวันหยุด เช่น ปีใหม่, สงกรานต์ เป็นต้น	บางสายการบินมีการกำหนดมัดจำที่นั่งกับสายการบิน และค่ามัดจำที่พักรวมถึงเที่ยวบินพิเศษ เช่น CHARTER FLIGHT จะไม่มีการคืนเงินมัดจำ หรือ ค่าทัวร์ทั้งหมดที่ชำระแล้ว ไม่ว่ายกเลิกด้วยกรณีใดๆ
หากท่าน งดการใช้บริการ รายการใดรายการหนึ่ง หรือ ไม่เดินทางพร้อมคณะ	ทางบริษัทฯ จะถือว่าท่านสละสิทธิ์ ไม่อาจเรียกร้อง ค่าบริการ และเงินมัดจำคืน ไม่ว่ากรณีใดๆ ทั้งสิ้น
กรณีที่กองตรวจคนเข้าเมือง ในกรุงเทพฯ และต่างประเทศ ปฏิเสธการเดินทาง ออกหรือเข้าประเทศที่ระบุ	บริษัทฯของสงวนสิทธิ์ ที่จะไม่คืนค่าทัวร์ ไม่ว่ากรณีใดๆ *สำคัญ บริษัทฯทำธุรกิจเพื่อการท่องเที่ยวเท่านั้น ไม่สนับสนุนการเดินทาง เข้าประเทศโดยผิดกฎหมาย ลูกค้าต้องผ่านการตรวจคนเข้าเมือง ด้วยตัวของท่านเอง โดยมัคคุเทศก์ไม่สามารถช่วยเหลือใดๆได้ทั้งสิ้น

** ก่อนทำการจองทัวร์ทุกครั้ง กรุณาอ่านโปรแกรมอย่างละเอียดทุกหน้า และทุกบรรทัด
เนื่องจากทางบริษัทฯ จะอิงตามรายละเอียดของโปรแกรมที่ขายเป็นหลัก **



แจ้งเพื่อทราบ

กรณีลูกค้าจองทัวร์และชำระมัดจำแล้ว ถือว่าท่านได้ยอมรับในข้อความ และเงื่อนไขที่บริษัทฯแจ้งข้างต้น