

BEST EUROPE

รหัส : BT-EUR32_EK

8 วัน | 6 คืน

รวมทุกอย่าง
ไม่ต้องจ่ายหน้างาน
วีซ่า กัปตัน คิว
ประกัน โรงแรม
ทิปหัวหน้าทัวร์
ตามความพึงพอใจ

10 ท่าน
การันตีเดินทาง

Best of East Europe

เยอรมนี • ออสเตรีย • เช็ก • สโลวาเกีย • ฮังการี

99,999.- ราคาเริ่มต้น

📅 **เดินทาง : เม.ย. - ธ.ค. 69**

"เก็บครบทุกมิติ"

คัดสรรความเป็น "ที่สุด" ของยุโรปตะวันออกครบถ้วน



เยือนปราสาทเทพนิยาย
นอยชวานสไตน์



ล่องเรือแม่น้ำดานูบ
ช่วง Twilight



การันตีพัก Hallstatt / St. Wolfgang
หรือริมนทะเลสาบ 1 คืน



พิเศษ! ลิ้มลองเมนูประจำชาติ
ทั้ง 5 ประเทศ!!!



เข้าชม
2ปราสาท
พร้อมไกด์บรรยาย



น้ำหนักกระเป๋า
30Kg.



บินหรู Full Service
เข้ามิวนิค
ออกเวียนนา



อาหาร
16มื้อ



มิวนิค ชวานเกา ซาลวร์ก ฮัสตีท เซสกี คุลมลอฟ ปราก บราทิสสลาว่า บูดาเปสต์ เวียนนา

BT-EUR32_EK ยุโรปตะวันออก เยอรมัน ออสเตรีย เช็ก สโลวาเกีย ฮังการี พักหมู่บ้านริมทะเลสาบ 8 วัน 6 คืน 2026

BEST EUROPE

รหัส : BT-EUR32_EK

8 วัน | 6 คืน

รวมทุกอย่าง
ไม่ต้องจ่ายหน้างาน
วีซ่า คิวท้องถิ่น ตัว
ประกัน โรงแรม
ทิปหัวหน้าทัวร์
ตามความพึงพอใจ

การ์นต์เดินทาง
10 ท่าน

Best of East Europe

เยอรมนี • ออสเตรีย • เช็ก • สโลวาเกีย • ฮังการี

99,999.-

ราคา
เริ่มต้น

🛫 เดินทาง : เม.ย. - ธ.ค. 69

"เก็บครบทุกมิติ"

คัดสรรความเป็น "ที่สุด" ของยุโรปตะวันออกครบถ้วน



เข้าชมปราสาทนอยชวานสไตน์



ล่องเรือแม่น้ำดาบুব
ช่วง Twilight



การ์นต์พักผ่อน Hallstatt / St. Wolfgang
หรือริมทะเลสาบ 1 คืน



พิเศษ! ลิ้มลองเมนูประจำชาติ
ทั้ง 5 ประเทศ!!!



เข้าชม
2 ปราสาท
พร้อมไกด์บรรยาย



น้ำหนักกระเป๋า
30 Kg.



บิน Full Service
เข้ามิวนิค
ออกเวียนนา



อาหาร
16 มื้อ



มิวนิค ชวานเกา ซาลบวร์ก ฮัลสตัดท์ เซสท์ คูลมลอฟ ปราก บราทิสลลาว่า บูดาเปสต์ เวียนนา

Best of East Europe

เยอรมนี • ออสเตรีย • เช็ก • สโลวาเกีย • ฮังการี

BEST EUROPE

รหัส : BT-EUR32_EK

8 วัน | 6 คืน



FLIGHT : EK375

BKK 09:30 → DXB 15:35

FLIGHT : EK51

DXB 15:55 → MUC 19:35

FLIGHT : EK126

VIE 21:55 → DXB 06:35

FLIGHT : EK372

DXB 09:30 → BKK 18:40

"เก็บครบทุกมิติ"

คัดสรรความเป็น "ที่สุด"
ของยุโรปตะวันออกครบถ้วน



โปรแกรมเดินทาง

- 1 • สนามบินสุวรรณภูมิ • สนามบินคูโบ • มิวนิค
- 2 • มิวนิค (เยอรมนี) • สนามฟุตบอลอัลลิอันซ์ อารีน่า • ชวานเกา • ปราสาทนอยชวานสไตน์ • ฟุสเซน • มิวนิค • จัตุรัสมาเรียนพลาซท์
- 3 • เมืองซาลบวร์ก • พระราชวังและสวนมิราเบล • จัตุรัสเรสซิเดนซ์ • บ้านเกิดโมซาร์ท • เซ็นท์เวฟกิง • เมืองฮัลล์สตัดท์
- 4 • เซสท์คัครุมลอฟ • ปราก • สะพานชาร์ล • ย่านเมืองเก่า • นาฬิกาดาราศาสตร์
- 5 • ปราก • ปราสาทปราก • โบสถ์เซนต์วิตัส • ถนน Golden Lane • ปราสาทบราทิสลาวา
- 6 • Fashion Outlet Parndorf • บูดาเปสต์ • จัตุรัสวีรบุรุษ • สะพานเชน • คาสเทิลฮัลล์ • มหาวิทยาลัยเซนต์สตีเฟ่น • ล่องเรือแม่น้ำดาบูบพร้อมแชมเปญ
- 7 • บูดาเปสต์ • เวียนนา • พระราชวังและสวนเซนต์บรูโน • ถนนคาร์ทเนอร์ • สนามบินนานาชาติกรุงเวียนนา
- 8 • สนามบินคูโบ • สนามบินนานาชาติสุวรรณภูมิ

อาหาร : 16 มื้อ

เช้า กลางวัน เย็น



โรงแรม : 4 คาว

- พักที่เมืองมิวนิค
- พักที่เมืองมิวนิค
- พักที่ฮัลล์สตัดท์ หรือ เซ็นท์เวฟกิง
- พักที่ปราก
- พักที่บราทิสลาวา
- พักที่บูดาเปสต์



ล่องเรือแม่น้ำดาบูบ พร้อมจิบแชมเปญ



การันตีพัก Hallstatt / St. Wolfgang หรือริมทะเลสาบ 1 คืน



พิเศษ! ลิ้มลองเมนูประจำชาติ ทั้ง 5 ประเทศ!!!



น้ำหนักกระเป๋า 30 kg.

วันเดินทาง	จำนวน	ไฟล์ทบินขาไป-ขากลับ	ผู้ใหญ่	เด็กอายุต่ำกว่า 6 ปีพักกับผู้ใหญ่ 2 ท่าน (ไม่มีเตียง)	พักเดี่ยวเพิ่ม
04 - 11 เม.ย. 69	26+1	EK375 BKKDXB 09.30-13.00 EK051 DXBMUC 16.20-20.40 -	109,999	108,999	+15,900
05 - 12 เม.ย. 69	26+1		109,999	108,999	+15,900
09 - 16 เม.ย. 69	26+1		109,999	108,999	+15,900
26 - 03 พ.ค. 69	26+1		109,999	108,999	+15,900
01 - 08 พ.ค. 69	26+1		109,999	108,999	+15,900
31 พ.ค. - 7 มิ.ย. 69	26+1		99,999	98,999	+15,900
21 - 28 มิ.ย. 69	26+1		99,999	98,999	+15,900
26 ก.ค. - 2 ส.ค. 69	26+1		105,999	104,999	+15,900
9 - 16 ส.ค. 69	26+1		109,999	108,999	+15,900
20 - 27 ก.ย. 69	26+1		99,999	98,999	+15,900
11 - 18 ต.ค. 69	26+1		109,999	108,999	+15,900
23 - 30 ต.ค. 69	26+1		109,999	108,999	+15,900
15 - 22 พ.ย. 69	26+1	EK375 BKKDXB 09.30-13.15 EK051 DXBMUC 15.50-19.30	99,999	98,999	+15,900
6 - 13 ธ.ค. 69	26+1	-	109,999	108,999	+15,900
24 - 31 ธ.ค. 69	26+1	EK126 VIEDXB 21.45-06.25 EK372 DXBBKK 09.30-18.40	109,999	108,999	+16,900
31 ธ.ค. - 7 ม.ค. 70	26+1		109,999	108,999	+16,900

ราคารวมค่าวีซ่า ทิปไกด์ท้องถิ่น ค่าเช่าแต่ละสถานที่ตามโปรแกรมเรียบร้อยแล้ว

****ทิปหัวหน้าทัวร์ ไม่บังคับ ขึ้นอยู่กับความพึงพอใจของท่าน****

รายละเอียดเพิ่มเติม	ราคา
กรณีที่มีตัวเครื่องบินแล้วหักออกจากค่าทัวร์	20,000 บาท

ชั้นธุรกิจ Business Class เพิ่มเงินจากราคาเดิม
กรุณาเช็คกับทางเจ้าหน้าที่ก่อนทำการจองค่ะ 110,000-120,000 บาท

***** การันตี 10 ท่านออกเดินทางพร้อมหัวหน้าทัวร์คนไทย*****
*****กรณียื่นวีซ่าเชงเก้นที่เชียงใหม่มีค่าบริการเพิ่ม +1,000 บาท/ท่าน*****

วันแรก สนามบินสุวรรณภูมิ • สนามบินดูไบ • มิวนิค

๑๐ (- / - / -)

06.00 น. พร้อมกันที่ ท่าอากาศยานสุวรรณภูมิ ชั้น 4 ประตู 9 ROW T เคาน์เตอร์ สายการบินเอมิเรตส์
Emirate Airline (EK) โดยมีเจ้าหน้าที่อำนวยความสะดวกด้านการเช็คอินให้แก่ทุกท่าน



09.30 น. ออกเดินทางสู่ เมืองดูไบ สหรัฐอาหรับเอมิเรตส์ โดยเที่ยวบินที่ EK 375 (บริการอาหารและ
เครื่องดื่มบนเครื่อง)

13.15 น. เดินทางถึง ท่าอากาศยานนานาชาติดูไบ (เพื่อรอเปลี่ยนเครื่อง)

15.55 น. ออกเดินทางสู่ เมืองมิวนิค ประเทศเยอรมนี โดยเที่ยวบินที่ EK 51

19.35 น. เดินทางถึง สนามบินมิวนิค ประเทศเยอรมนี นำท่านผ่านพิธีการตรวจคนเข้าเมืองและศุลกากร
(เวลาท้องถิ่นช้ากว่าประเทศไทย 5 ชม. และ 6 ชม. ในฤดูหนาว)

ที่พัก NH Muenchen Messe หรือเทียบเท่าในระดับเดียวกัน

(โรงแรมที่นำเสนอเป็นโรงแรมเสนอเบื้องต้นเท่านั้น ชื่อโรงแรมที่ท่านพักทางบริษัทจะทำการแจ้ง
พร้อมใบนัดหมาย 5-7 วันก่อนเดินทาง ขอสงวนสิทธิ์ในการปรับเปลี่ยนที่พัก ไปพักเมืองใกล้เคียง
กรณีติดงานแฟร์หรือมีเทศกาล)

วันที่สอง มิวนิค (เยอรมนี) • สนามฟุตบอลอัลลิอันซ์ อารีน่า • ชวานเกา • ปราสาทนอยชวานสไตน์ • ฟุส
เซ่น • มิวนิค • จัตุรัสมาเรียนพลาซท์ ๑๐ (เช้า / กลางวัน / เย็น)

เช้า บริการอาหารเช้า ณ ห้องอาหารของโรงแรม

จากนั้นนำท่านเดินทางสู่ เมืองชวานเกา (SCHWANGAU) ใช้เวลาเดินทางประมาณ 2 ชม.

พาท่านถ่ายรูปบริเวณด้านหน้าของ **ปราสาทนอยชวานสไตน์ (NEUSCHWANSTEIN CASTLE)** มหาปราสาทแห่งยุคกลาง ถือเป็นหนึ่งในสัญลักษณ์ทางการท่องเที่ยวของแคว้นบาวาเรียเลยทีเดียว โดยถูกสร้างขึ้นจากพระราชดำริของพระเจ้าลูทวิชที่ 2 ในปี 1864 ซึ่งปราสาทแห่งนี้โดดเด่นด้วยสถาปัตยกรรมแบบ นีโอโกธิคผสม โรมานเนสส์ จนทำให้เป็นต้นแบบของปราสาทในเทพนิยายของดิสนีย์ที่เราเห็นกัน หากมีเวลา พาท่านนั่งรถ Shuttle Bus เพื่อพาชมวิวมุมสูงของตัวปราสาท ที่บริเวณ **สะพานมาเรียน (Marienbrücke)**

หากสภาพอากาศไม่เอื้ออำนวยหรือมีเหตุใดอาจทำให้เกิดความอันตราย ทางบริษัทฯ ขอสงวนสิทธิ์ในการไม่พาท่านขึ้น โดยยึดเอาความปลอดภัยของท่านเป็นสำคัญ



เที่ยง บริการอาหารกลางวัน ณ ภัตตาคารจีน



นำแวะถ่ายรูปที่ **สนามฟุตบอล อัลลิอันซ์ อารีนา (Allianz Arena)** รั้งเหย้าของทีมสโมสรฟุตบอลดั่งอย่าง บาเยิร์น มิวนิค ทีมยักษ์ใหญ่จากบุนเดสลีกาสโมสรฟุตบอลแห่งนี้สามารถจุผู้ชมได้มากกว่า 75,000 คน ซึ่งใหญ่เป็นอันดับ 2 ของประเทศเยอรมัน ด้วยทุกสร้างกว่า 340 ล้านยูโร ด้วยรูปทรงเฉพาะ ชาวมิวนิคจึงมีชื่อเรียกเล่นๆ ว่า Schlauchboot ซึ่งแปลว่าเรือยาง

จากนั้น นำท่านเข้าสู่ตัว **เมืองมิวนิค** ให้ท่านได้อิสระที่บริเวณ **จัตุรัสมารีเนอเพลทซ์ (Marienplatz)** ใช้เวลาเดินทางประมาณ 2 ชม. ถือว่าเป็นจุดเริ่มต้นของประวัติศาสตร์และธุรกิจของนครมิวนิค บริเวณนี้เป็นที่ตั้งของศาลาว่าการเมืองที่มีรูปแบบ

สถาปัตยกรรมแบบโกธิคที่งดงามซึ่งสร้างขึ้นในช่วงปลายคริสต์ศตวรรษที่ 19 ใช้เวลาสร้างถึง 42 ปี มีหอรฆังสูง 85 เมตร ซึ่งจะมีนักท่องเที่ยวรอดคอยเฝ้าชมตุ๊กตาไขลานที่จะออกมาเดินรำ เมื่อนาฬิกาตีบอกเวลา 11.00 น. และ 17.00 น. อิสระท่านเลือกซื้อสินค้าแบรนด์เนม และของฝากตามอัธยาศัย



คำ บริการอาหารเย็น ณ ภัตตาคารท้องถิ่น **เมนูพิเศษ**
ขามูเสิร์ฟพร้อมเบียร์เยอรมันขนานแท้

ที่พัก NH Muenchen Messe หรือเทียบเท่าในระดับเดียวกัน

(โรงแรมที่นำเสนอเป็นโรงแรมเสนอเบื้องต้นเท่านั้น ชื่อโรงแรมที่ท่านพักทางบริษัทจะทำการแจ้งพร้อมใบนัดหมาย 5-7 วันก่อนเดินทาง ขอสงวนสิทธิ์ในการปรับเปลี่ยนที่พัก ไปพักเมืองใกล้เคียงกรณีติดงานแฟร์หรือมีเทศกาล)



วันที่สาม เมืองซาลบวร์ก • พระราชวังและสวนมิราเบล • จัตุรัสเรสซิเดนซ์ • บ้านเกิดโมซาร์ท • เซนต์วูฟกัง • เมืองฮัลล์สตัดท์ ๑๑ (เช้า/ กลางวัน / เย็น)

เช้า บริการอาหารเช้า ณ ห้องอาหารของโรงแรม

นำท่านสู่เมืองบ้านเกิดของคีตกวีเอกที่โด่งดังที่สุดคนหนึ่งของโลกนาม **ว็อล์ฟกัง อมาเดอุส โมซาร์ท (Wolfgang Amadeus Mozart)** เมืองซาลบวร์ก (Salzburg) เมืองที่มีความหมายว่าปราสาทเกลือ เนื่องด้วยสมัยก่อนนั้นเกลือถือเป็นวัตถุดิบล้ำค่า มีราคาเทียบเท่ากับทองคำ และที่นครแห่งนี้มีเหมืองเกลือขนาดใหญ่ ทำให้สภาพทางเศรษฐกิจในซาลบวร์กเฟื่องฟูมากที่สุดเมืองหนึ่งของยุโรปเลยทีเดียว (ใช้เวลาเดินทางประมาณ 2.30 ชม.)



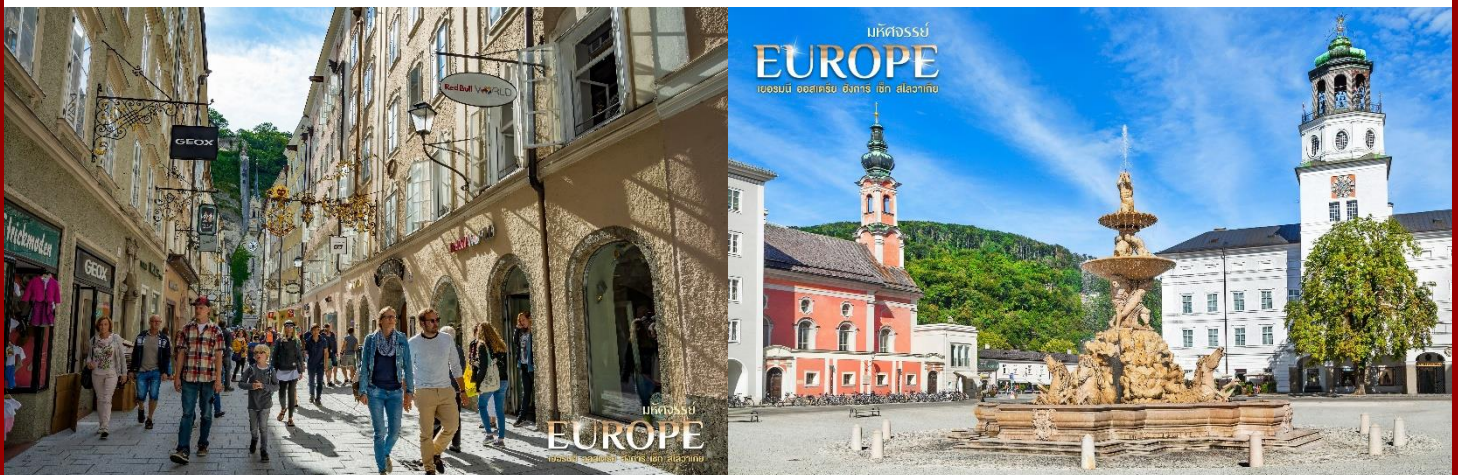
เที่ยง บริการอาหารกลางวัน ณ ภัตตาคารจีน

นำท่านชมความงามของ **พระราชวังและสวนมิราเบล (Mirabell Palace and Gardens)** สร้างขึ้นตั้งแต่ปี 1606 โดยเจ้าชายอาร์คบิชอป Wolf Dietrich ซึ่งรับสั่งให้สร้างพระราชวังขึ้นเพื่อ Salome Alt หญิงผู้เป็นที่รักของพระองค์ โดยคำว่ามิราเบล มาจากคำ 2 คำ คือ admirable ที่แปลว่าน่าชื่นชม และ คำว่า beautiful ที่แปลว่าสวย จึงมีความหมายโดยรวมว่า ความโสภาน่าอภิรมย์ ดังความโรแมนติกอันเป็นเหตุแห่งการสร้างพระราชวังแห่งนี้ ไฮไลท์ของพระราชวังแห่งนี้ นั่นคือ สวนมิราเบล สวนที่ถูกจัดเป็นสไตล์บาโรค ที่ถูกรังสรรค์เพิ่มเติมจนแล้วเสร็จในปี 1690

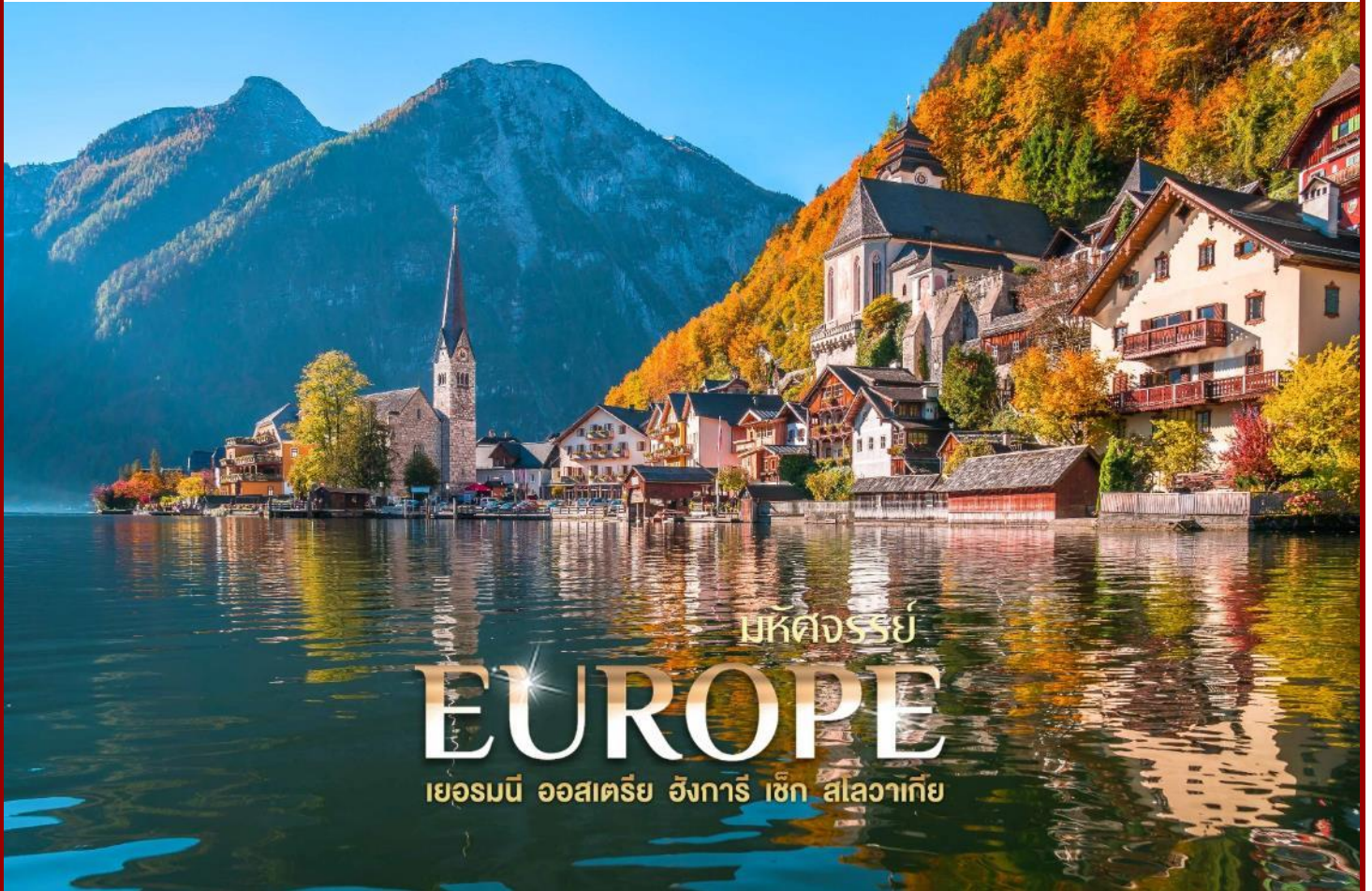
เป็น 1 ในฉากถ่ายภาพยนต์เพลงช็อกโลกอย่าง The Sound Of Music ที่ฉายในปี 1965
นำแสดงโดย จูลี แอนดรูว์ กับเพลงที่โด่งดังอย่าง “Do Re Mi”



นำท่านเดินเล่นและแวะถ่ายรูปบริเวณ **ถนนGetreidegasse** ที่มีสถานที่สำคัญทางประวัติศาสตร์ คือ บ้านเลขที่ 9 ซึ่งเป็นบ้านเกิดของโมซาร์ท ถัดไปนั้นเป็น **จัตุรัสเรสซิเดนซ์ (Residenzplatz)** จัตุรัสที่รวมสถานที่สำคัญของเมือง ไม่ว่าจะเป็น **อาสนวิหารซาลบวร์ก พระราชวังเรสซิเดนซ์** รวมไปถึง **ประติมากรรม Sudliche Dombogen** โดยจากตรงนี้ท่านจะสามารถเห็น ป้อมโฮเฮนซาลบวร์ก (Fortress Hohensalzburg) ได้อย่างชัดเจน หลังจากชมเมืองซาลบวร์กเสร็จสิ้นแล้ว



สวยที่สุดในโลก ฮัลล์สตัดท์ (Hallstatt) (ใช้เวลาเดินทางประมาณ 1 ชม.) เมืองมรดกโลกที่อยู่ท่ามกลางขุนเขาและทะเลสาบ ตั้งอยู่ในรัฐอูปเปอร์ออสเตรีย มีประชากรไม่ถึง 1,000 คน แต่มีนักท่องเที่ยวเดินทางมาเยือนกว่า 800,000 คนต่อปี ด้วยทัศนียภาพตระการตา ที่ธรรมชาติและมนุษย์ร่วมกันประกอบขึ้นทำให้ **เป็นสถานที่ที่เป็น The Must ของยุโรปตะวันออก**เลยทีเดียว ให้ท่านอิสระในการสัมผัสบรรยากาศของเมืองมรดกโลก



ก่อนพาท่านชม **เมืองเซนต์ วูฟกัง (St.Wolfgang)** อีกหนึ่งเมืองที่มีทะเลสาบที่สวยงาม และยังเป็นเมืองตากอากาศที่เลื่องชื่อของประเทศอีกด้วย ให้ท่านได้ผ่อนคลายอริยบทกับธรรมชาติและสถาปัตยกรรมที่อยู่กันอย่างกลมกลืนและลงตัว

****หากพักที่ฮัลล์ดัทท์ จะพาท่านเที่ยวที่เซนต์วูฟกังก่อน แต่หากพักที่เซนต์วูฟกัง จะพาท่านเที่ยวฮัลล์ดัทท์ก่อน** (พีเรียดตั้งแต่ 1 ตุลาคม ถึง 31 มีนาคม เป็นต้นไป หากได้ที่พักที่ฮัลล์ดัทท์หรือกรุนซี ขอสงวนสิทธิ์พาท่านไปเมืองฮัลล์ดัทท์ โดยไม่แวะที่เมืองเซนต์วูฟกังเนื่องจากพระอาทิตย์ตกเร็วกว่าปกติ ท่านจะได้มีเวลาท่องเที่ยวอย่างเต็มที่)**

ค่า บริการอาหารเย็น ณ ภัตตาคารท้องถิ่น **พร้อมเมนูปลาเทร้าซ์**
ที่พัก SCALARAIA / Heritage Hotel Hallstatt / Mondi Grundsee หรือเทียบเท่าในระดับเดียวกัน (โรงแรมที่นำเสนอเป็นโรงแรมเสนอเบื้องต้นเท่านั้น ชื่อโรงแรมที่ท่านพักทางบริษัทจะทำการแจ้งพร้อมใบนัดหมาย 5-7 วันก่อนเดินทาง ขอสงวนสิทธิ์ในการปรับเปลี่ยนที่พัก ไปพักเมืองใกล้เคียงกรณีติดงานแฟร์หรือมีเทศกาล)

วันที่สี่

เชสกีครุมลอฟ • ปราก • สะพานชาร์ล • ย่านเมืองเก่า • นาฬิกาดาราศาสตร์

๑๑ (เช้า/กลางวัน/เย็น)

เช้า บริการอาหารเช้า ณ ห้องอาหารโรงแรม

จากนั้น

มุ่งหน้าสู่ **สาธารณรัฐเช็ก เมืองเชสกี ครุมลอฟ (Cesky Krumlov)** ไข่มุกแห่งโบฮีเมีย (ใช้เวลาเดินทางประมาณ 3 ชม.) **เป็นอีกเมืองสวยที่พลาดไม่ได้** ด้วยเอกลักษณ์ที่บ้านเรือนมีหลังคาสีส้ม มีแม่น้ำวอลตาว่าพาดผ่านเป็นรูปคสวยๆ หยดน้ำ ทำให้เกิดภูมิทัศน์ที่งดงาม พาท่านชม **ปราสาทเชสกี ครุมลอฟ** ด้านนอก **ปราสาทที่ใหญ่เป็นอันดับ 2 ของประเทศ** ซึ่งถือว่าใหญ่มากหากเทียบกับขนาดเมืองนอกจากนั้นเมืองนี้ยังได้รับการขึ้นทะเบียนเป็นมรดกโลกทางวัฒนธรรมในปี 1992 อีกด้วย



เที่ยง

บริการอาหารกลางวัน ณ ภัตตาคารท้องถิ่น **เมนูเปิดโบฮีเมีย**

จากนั้น นำท่านสู่เมืองหลวงของสาธารณรัฐเช็ก **เมืองปราก (Prague)** (ใช้เวลาเดินทางประมาณ 2.3 ชม.) ชมเสน่ห์ที่ **หลายคนยกย่องว่าเป็นเมืองที่สวยงามที่สุดของยุโรปตะวันออก** ด้วยความเก่าแก่ของสถาปัตยกรรม ยิ่งทำให้ปรากเป็นดั่งเมืองที่ถูกหยุดเวลาไว้นับตั้งแต่ยุคกลาง

นำท่านชม **สะพานชาร์ล (Charles Bridge)** สะพานหลักสุดคลาสสิกที่โด่งดังที่สุดของเมืองเชื่อมฝั่งเมืองเก่าและเมืองใหม่ที่ถูกแบ่งด้วยแม่น้ำวอลตาวาเข้าด้วยกัน สะพานแห่งนี้เริ่มก่อสร้างในปี 1357 ใช้เวลาในการสร้างมากกว่า 100 ปีกว่าจะแล้วเสร็จ เดิมทีชื่อว่า Stone Bridge หรือ Prague Bridge และมาเปลี่ยนชื่อมาเป็นสะพานชาร์ลส์ ในปีค.ศ. 1870 ตัวสะพานมีความยาว 621 เมตร และมีความกว้างเกือบ 10 เมตร เป็น 1 ในมูมถ่ายรูปที่ท่านต้องไม่พลาดด้วยประการทั้งปวง



ไม่ไกลกันจะพบกับ **ย่านเมืองเก่า (Old Town Square)** ที่มีไฮไลท์สำคัญของย่านนี้นั่นคือ การชม **นาฬิกาดาราศาสตร์เมืองปราก** ซึ่ง **ถือเป็นนาฬิกาดาราศาสตร์ที่เก่าแก่ที่สุดในโลกที่ยังทำงานได้อยู่** ถูกสร้างขึ้นตั้งแต่ปี 1410 ในทุกๆ ต้นชั่วโมงนั้นจะมีตุ๊กตากลพระสาวกพระเยซูทั้ง 12 ท่าน ปรากฏขึ้นพร้อมกับเสียงระฆัง ตั้งแต่เวลา 09.00 – 21.00 ในทุกวันบริเวณใกล้เคียงยังเป็นที่ตั้งของ **โบสถ์ดิน Church of Our Lady before Týn** ถือเป็นโบสถ์หลักของย่านเขตเมืองเก่า สร้างขึ้นด้วยสถาปัตยกรรมแบบโรมันเนสในตอนต้น ก่อนมีการผสมรูปแบบกอธิคในอีก 3 ศตวรรษต่อมา ภายในโบสถ์มีไปป์ออร์แกนที่เก่าแก่ที่สุดในกรุงปราก สร้างขึ้นเมื่อปี ค.ศ. 1673



ค่า บริการอาหารเย็น ณ ภัตตาคารอาหารท้องถิ่น

ที่พัก NH Hotel Prague City หรือเทียบเท่าในระดับเดียวกัน

(โรงแรมที่นำเสนอเป็นโรงแรมเสนอเบื้องต้นเท่านั้น ชื่อโรงแรมที่ท่านพักทางบริษัทจะทำการแจ้ง พร้อมใบนัดหมาย 5-7 วันก่อนเดินทาง ขอสงวนสิทธิ์ในการปรับเปลี่ยนที่พัก ไปพักเมืองใกล้เคียง กรณีติดงานแฟร์หรือมีเทศกาล)

วันที่ห้า ปราก • ปราสาทปราก • โบสถ์เซนต์วีตัส • ถนน Golden Lane • ปราสาทบราทิสลาวา
๓๑ (เช้า/ กลางวัน/เย็น)

เช้า บริการอาหารเช้า ณ ห้องอาหารโรงแรม

นำท่านเข้าชม ปราสาทลำดับที่ 1 ของประเทศ ที่ **ปราสาทปราก (Prague Castle)** มหาปราสาทที่สร้างมากกว่า 1,200 ปี **Guinness World Records ได้บันทึกไว้ว่า เป็นปราสาทโบราณที่ใหญ่ที่สุดในโลก** ครอบคลุมพื้นที่ถึง 70,000 ตารางเมตร เคยเป็นที่ประทับของบรรพกษัตริย์ของชาวโบฮีเมีย ปัจจุบันใช้เป็นทำเนียบประธานาธิบดี สูงเด่นตระหง่านอยู่บนเขาทางฝั่งตะวันตกของแม่น้ำวอลตาว่า





ภายในบริเวณปราสาทนั้นมีสิ่งปลูกสร้างมากมายประหนึ่งเมืองๆ หนึ่ง อาทิ **อาสนวิหารนักบุญวิตัส (St. Vitus Cathedrals)** โบสถ์คริสต์แห่งแรกของปราก สร้างขึ้นตั้งแต่ปี ค.ศ. 870 สร้างขึ้นเพื่ออุทิศให้แก่นักบุญวิตัส ผู้สละชีวิตในช่วงยุคโรมันราวปี 303 ก่อนที่พระเจ้าคอนสแตนตินจะประกาศตนเป็นคริสตศาสนิกชน โบสถ์ให้นี้ใช้เวลาในการสร้างกว่า 600 ปี ภายในจะประดับด้วยกระจกสีและ Rose

Window หน้าต่างที่ออกแบบให้เป็นรูปคล้ายกับดอกกุหลาบ จากนั้นไปชมอีก 1 จุดที่สวยงามไม่แพ้กัน นั่นคือ **ถนนทองคำ (Golden Lane)** โดยสาเหตุที่ได้ชื่อว่าถนนทองคำนั้น เนื่องจากบริเวณนี้เป็นที่พำนักของเหล่าช่างทองที่อาศัยอยู่เป็นจำนวนมาก แต่ลักษณะของบ้านเรือนสีลูกกวาดสดใสและฉูดฉาดที่ท่านจะเห็นในปัจจุบันนั้น มาจากพระราชดำรัสของพระนางมาเรีย เทเรซ่า ที่โปรดบурณะให้มีความสวยงาม

เที่ยง **บริการอาหารกลางวัน ณ ภัตตาคารอาหารไทย**

จากนั้นนำท่านเดินทางสู่ **บราติสลาวา** ประเทศสโลวาเกียมีชื่อเรียกอย่างเป็นทางการว่า สาธารณรัฐสโลวัก (Slovak Republic) เป็นเมืองหลวงและเมืองที่ใหญ่ที่สุดของประเทศสโลวาเกีย (ใช้เวลาเดินทางประมาณ 3.30 ชม.) ที่เมืองหลวงให้ท่านแวะถ่ายรูปกับ **ปราสาทบราติสลาวา (Bratislava Castle) ด้านนอก** ปราสาทสำคัญของเมือง ในอดีตเคยถูกใช้เป็นที่ประทับของกษัตริย์ฮังการี และเป็นป้อมปราการด่านสำคัญที่ไว้สำหรับป้องกันข้าศึกที่จะมารุกรานอาณาจักรออสเตรีย-ฮังการี ด้วยความได้เปรียบทางด้านยุทธศาสตร์จากการที่ตัวปราสาทตั้งอยู่บนสูง จึงส่งผลให้ท่านจะได้ชมวิวที่สวยงามยามเย็นที่แม่น้ำดานูบทอดยาว ปัจจุบันถูกใช้เป็นที่ทำการของรัฐบาล



คำ บริการอาหารเย็น ณ ภัตตาคารท้องถิ่น

ที่พัก Crowne Plaza Hotel Bratislava หรือ เทียบเท่าในระดับเดียวกัน

(โรงแรมที่นำเสนอเป็นโรงแรมเสนอเบื้องต้นเท่านั้น ชื่อโรงแรมที่ท่านพักทางบริษัทจะทำการแจ้ง พร้อมใบนัดหมาย 5-7 วันก่อนเดินทาง ขอสงวนสิทธิ์ในการปรับเปลี่ยนที่พัก ไปพักเมืองใกล้เคียง กรณีติดงานแฟร์หรือมีเทศกาล)

วันที่หก Fashion Outlet Parndorf • ปูดาเปสต์ • จัตุรัสวีรบุรุษ • สะพานเซน • คาสเทิลฮัลล์ • มหาวิหาร เซนต์สตีเฟ่น • ล่องเรือแม่น้ำดานูบพร้อมแชมเปญ (เช้า/-/เย็น)

เช้า รับประทานอาหารเช้า ณ ห้องอาหารโรงแรม

จากนั้น นำท่านสู่ **Fashion Outlet Parndorf** ฟรีเมียมเอาท์เลทที่ให้ท่านได้เลือกซื้อสินค้าแบรนด์เนมอย่างอิสระ ไม่ว่าจะเป็น เสื้อผ้า กระเป๋า รองเท้า นาฬิกา ก็มีให้ได้เลือกสรร (เอาท์เลทปิดวันอาทิตย์ หากโปรแกรมตรงกับวันอาทิตย์ ขอสงวนสิทธิ์ในการเปลี่ยนแปลงโปรแกรมเป็น PREMIUM OUTLET BUDAPEST แทน)



เที่ยง อิสระอาหารกลางวันเพื่อไม่เป็นการรบกวนเวลาของท่าน

จากนั้น

นำท่านสู่ **เมืองบูดาเปสต์ (Budapest)** ประเทศฮังการี อีก 1 เมืองงามที่ **ถูกขนานนามว่าเป็น**



ปารีสแห่งยุโรปตะวันออก (ใช้เวลาเดินทางประมาณ 3.30

ชม.) ด้วยประวัติศาสตร์ที่มีมาอย่างยาวนาน หล่อหลอมศิลปะวัฒนธรรม และสถาปัตยกรรมที่มีความโดดเด่นและผสมผสานกันอย่างลงตัว แต่เดิมนั้น บูดาเปสต์แบ่งออกเป็น 2 เมือง คือ เมืองบูดา (Buda) และเมืองเปสต์ (Pest) โดยมีบูดาเป็นเขตเมืองหลวง ต่อมาได้มีการขยายเมือง แต่บูดานั้นมีพื้นที่เขาเป็นส่วนมาก ทำให้ขยายเขตเมืองได้ยาก ผิดกับฝั่ง

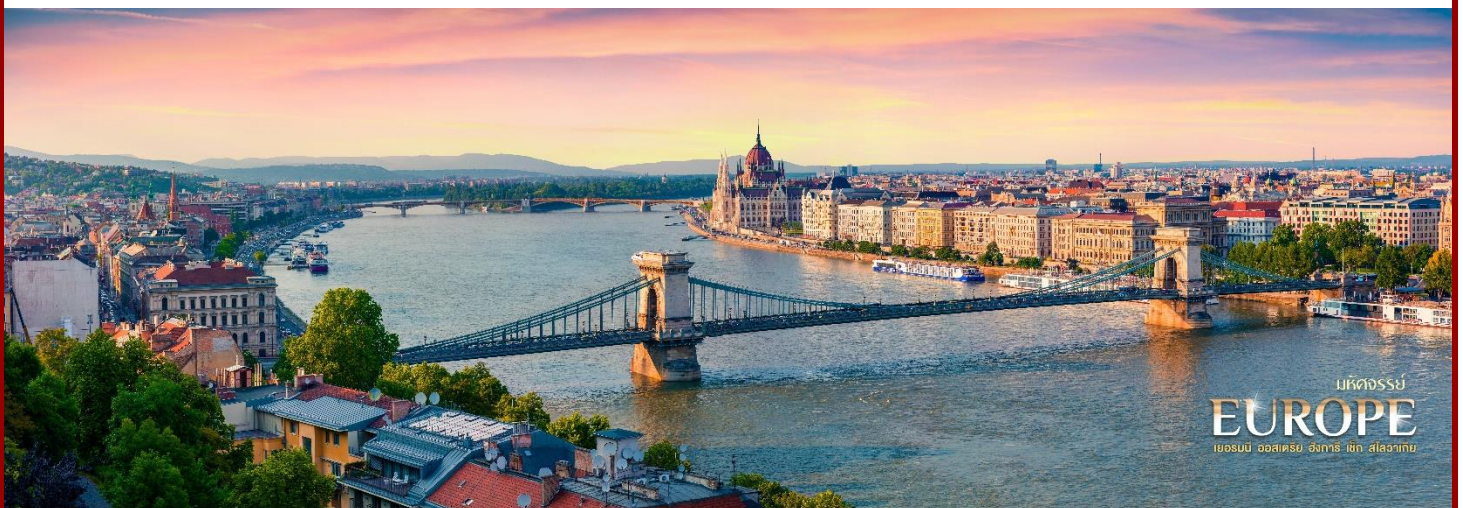
เปสต์ ที่เป็นพื้นที่ราบกว้างขวาง ทำให้เกิดการรวมเมืองกัน นำท่านชม **จัตุรัสวีรบุรุษ (Hero Square)** อันเป็นที่ตั้งของอนุสาวรีย์ของเหล่าบรรพชนหัวหน้าเผ่าแม็กยาร์ทั้ง 7 ที่ได้รวมกับสร้างอาณาจักรฮังการีภายใต้การนำของเจ้าชายอาปาร์ด ในปี 896 รวมไปถึงบุคคลสำคัญและกษัตริย์ใน



อดีต ตรงกลางยังมีรูปปั้นเทพแกเบรียล (Gabriel) เทพของกรีกโบราณซึ่งเชื่อกันว่าเป็นอัครทูตสวรรค์ผู้นำสารจากพระเจ้าซึ่งตั้งตระหง่านอยู่บน Millennium Monument ที่มีความสูงถึง 36 เมตร จากนั้นนำท่านชมหน้า **มหาวิหารเซนต์**

สติเฟิน (St.Stephen's Basilica) หรือ อาสนวิหารนักบุญสเตเฟน คือ อาสนวิหารที่สร้างขึ้นอุทิศแก่นักบุญสเตเฟน บิชอปคาทอลิกอันสวยงามและมีชื่อเสียงเป็นที่สุดของเมือง

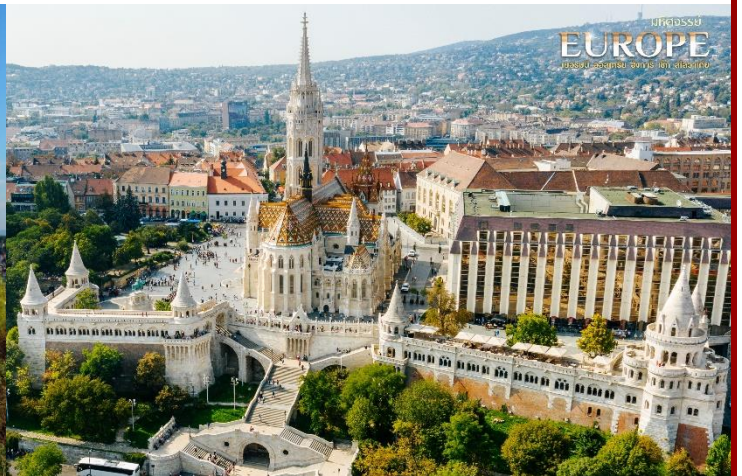
บูดาเปสต์ ประเทศฮังการี ด้วยความสูงถึง 96 เมตร และยังมีขนาดใหญ่ ผ่านชม **สะพานโซ่ (Chain Bridge)** 1 ใน 4 สะพานใหญ่ข้ามแม่น้ำดานูบ ที่มีสัญลักษณ์ที่เป็นจุดเด่นคือรูปปั้นสิงโต





ผ่านชมความงามของกลุ่มอาคารบน **คาลเทิล ฮิลล์ (Castle Hill)** เนินเขาริมแม่น้ำดานูบอันเป็นที่ตั้งของพระราชวังบูดา โบสถ์แมนทีอัส และ ป้อมชาวประมง เรียงกันไปตามแนวเขา **ปราสาทบูดา (Buda Castle)** ถูกสร้างขึ้นตั้งแต่ในปี 1265 ในสมัยของพระเจ้าเบเล่ที่ 4 ของราชวงศ์อาปาร์ด สำหรับตัวปราสาทที่ท่านจะเห็นนั้น จะเป็นการสร้างแบบบาโรก ระหว่างปี 1749 และ 1769 ถือเป็นพระราชวังหลวงของพระราชวงศ์ทั้งหมดของฮังการี ปัจจุบันได้ปรับปรุงเป็นหอศิลป์

แห่งชาติและพิพิธภัณฑ์ประวัติศาสตร์ พาท่านชมบริเวณโดยรอบของ **ป้อมชาวประมง (Fisherman's Bastion)** และ **โบสถ์แมนทีอัส Mantius Church** ตัวโบสถ์ซึ่งเป็นสถาปัตยกรรมแบบโรมานเนสส์สร้างตั้งแต่ในปี 1015 และได้รับการบูรณะด้วยศิลปะโกธิคในช่วงศตวรรษที่ 14 ถือเป็น 1 ใน 7 มหาศาสนสถาน ในยุคกลางของฮังการี **ท่านจะได้ดื่มด่ำกับวิวของแม่น้ำดานูบและอาคารของฝั่งเปสต์** ที่มีไฮไลท์สำคัญ เด่นตระหง่านกว่าอาคารอื่นๆ นั่นคือ อาคารรัฐสภาของประเทศฮังการี (Hungarian Parliament)



พิเศษ !!!! นำท่าน **ล่องเรือดื่มด่ำบรรยากาศที่สวยงามของแม่น้ำดานูบ (DANUBE CRUISE)** พร้อมกับเครื่องดื่มสุดพิเศษท่านละ 1 แก้ว (NON ALCOHOL) ชมเมืองที่ได้ชื่อว่างดงามติดอันดับโลกด้วยทัศนียภาพบนสองฝั่งแม่น้ำ เป็นอีกหนึ่งสถานที่ที่สวยงามและไม่ควรพลาด ท่านจะได้พบอาคารรัฐสภาตั้งโดดเด่นอยู่ริมแม่น้ำดานูบ



ค่า บริการอาหารเย็น ณ ภัตตาคาร **เมนูบุฟเฟ่ต์ อาหารท้องถิ่นที่ห้ามพลาด *เป็นซูปเนื้อ หรือ หมู กับมันฝรั่ง เต็มรสชาติเอกลักษณ์พิเศษด้วยพริกปราชู**

ที่พัก IntercityHotel Budapest หรือเทียบเท่าในระดับเดียวกัน

(โรงแรมที่นำเสนอเป็นโรงแรมเสนอเบื้องต้นเท่านั้น ชื่อโรงแรมที่ท่านพักทางบริษัทจะทำการแจ้ง พร้อมใบนัดหมาย 5-7 วันก่อนเดินทาง ขอสงวนสิทธิ์ในการปรับเปลี่ยนที่พัก ไปพักเมืองใกล้เคียง กรณีติดงานแฟร์หรือมีเทศกาล)

วันที่เจ็ด บูดapest • เวียนนา • พระราชวังและสวนเชินน์บรุน • ถนนคาร์ทเนอร์ • สนามบินนานาชาติ กรุงเวียนนา ๓๑ (เช้า/ กลางวัน / -)

เช้า บริการอาหาร ณ ห้องอาหารของโรงแรม

นำท่านมุ่งหน้าสู่ **กรุงเวียนนา (Vienna)** (ใช้เวลาเดินทางประมาณ 2.30 ชม.) เมืองหลวงของออสเตรีย และดนตรีคลาสสิก เป็นเมืองที่โมสาร์ทมาพำนักในยุคที่รุ่งเรืองของชีวิต พาท่านเข้าชม **พระราชวังและสวนเชินน์บรุน (Palace and Gardens of Schonbrunn)** พระราชวังฤดูร้อนของราชวงศ์ฮับส์บวร์ค สร้างแบบบาโรก คำว่าเชินน์บรุน นั้น มีความหมายว่า น้ำพุร้อนอันแสนสวยงาม โดยมีการริเริ่มสร้างในช่วงปี ค.ศ. 1569 ตัวอาคารในปัจจุบันนั้นสร้างและต่อเติมในสมัยของพระนางมาเรีย เทเรซ่า โดยมีพระราชประสงค์ให้มีความยิ่งใหญ่และสวยงามทัดเทียมพระราชวังแวร์ซายน์ของราชวงศ์บูร์บง และด้วยพระองค์ทรงโปรดสีเหลืองมากจึงได้มีการใช้สีเหลืองโทนพิเศษตกแต่ง และต่อมาสีเหลืองโทนนี้นั้นจึงได้ชื่ออย่างเป็นทางการว่าสีเหลืองเทเรซ่า



เที่ยง

บริการอาหารกลางวัน ณ ภัตตาคารท้องถิ่น **เมนูพิเศษ Sacher Cake เค้กสุดคลาสสิกของเวียนนา**



นอกจากนี้ยังมีศาสนสถานที่สำคัญบนถนนแห่งนี้อีกแห่งหนึ่ง คือ **อาสนวิหารสตีเฟน (St. Stephen's Cathedral)** โบสถ์เก่าแก่ที่อยู่มาตั้งแต่ปี 1160 ตัวอาสนวิหารสร้างด้วยหินปูน มีความยาว 107 เมตร กว้าง 70 เมตร และ สูง 136.7 เมตร มีระฆังทั้งหมด 23 ใบ ใบใหญ่ที่สุดชื่อว่า ระฆังพุ่มเมริน ที่มีน้ำหนักถึง 20,130 กิโลกรัม ถือเป็น

ระฆังแบบแวงซ์ที่ใหญ่ที่สุดในออสเตรีย และเป็นอันดับ 2 ของยุโรป รองจากระฆังปีเตอร์ ของเยอรมันเท่านั้น กล่าวกันว่าบิโทเฟนรู้ตัวว่าตนสูญเสียการได้ยิน เพราะว่าเมื่อหันมองไปบนอาสนวิหารแห่งนี้แล้วเห็นนกบินออกจากหอระฆังแต่กลับไม่ได้ยินเสียงระฆังเหมือนเคย **จากนั้น พาท่านสู่ถนนคนเดินแห่งแรกๆ ของยุโรป ที่ ถนนคาร์ทเนอร์ (Kartner Street)** ที่มีมาตั้งแต่ในสมัยโรมัน เป็น 1 ใน ถนนที่มุ่งสู่กรุงโรมในสมัยนั้น เป็นที่รู้จักกันในชื่อของ Strata Carinthianorum ก่อนจะถูกพัฒนามาเป็นถนนสายช้อปปิ้งในช่วงศตวรรษที่ 19 ในช่วงสงครามโลกครั้งที่ 2 บ้านเรือนส่วนมากถูกทำลายทางการก็ได้สร้างตึกกรมบ้านช่องที่รูปแบบเดิม



นำท่านเดินทางสู่ สนามบินนานาชาติกรุงเวียนนา เพื่อทำการเช็คอิน และทำคืนภาษี (TAX REFUND)

21.55 น. ออกเดินทางกลับสู่ กรุงเทพฯ ประเทศไทย โดยสายการบิน เทียวบินที่ EK126 ****บริการอาหาร และเครื่องดื่มบนเครื่อง ****

วันที่แปด สนามบินดูไบ • สนามบินนานาชาติสุวรรณภูมิ

06.35 น. ถึง สนามบินนานาชาติดูไบ ให้ท่านผ่อนคลาวยริบระหว่างรอเวลาเปลี่ยนเครื่อง

09.30 น. เดินทางสู่อากาศยานนานาชาติสุวรรณภูมิ โดยสายการบินเอมิเรตต์ เที่ยวบินที่ EK 372

18.40 น. เดินทางถึง สนามบินสุวรรณภูมิ กรุงเทพฯ โดยสวัสดิภาพ พร้อมความประทับใจมิรู้ลืม

หมายเหตุ: โปรแกรมและรายละเอียดของการเดินทางอาจมีการเปลี่ยนแปลงหรือสลับกันได้ตามความเหมาะสมทั้งนี้ขึ้นอยู่กับสถานะอากาศ และเหตุสุดวิสัยต่างๆ ที่ไม่สามารถคาดการณ์ล่วงหน้า เช่น บางสถานที่ในยุโรปอาจปิดในวันอาทิตย์ หรืออาจมีการปิดปรับปรุง หรืออาจทำการจองไม่ได้เนื่องจากต้องรอสรุปคอนเฟิร์มก่อนทำการจอง หากวันเดินทางตรงกับวันเหล่านี้ โดยทางบริษัทฯ จะคำนึงถึงผลประโยชน์ และความปลอดภัยของผู้ร่วมเดินทางเป็นสำคัญ และขอสงวนสิทธิ์ในการเปลี่ยนโปรแกรมโดยแจ้งให้ท่านทราบล่วงหน้า หากทราบเวลาและสถานที่ที่แน่นอนก่อนเดินทาง

อัตราค่าบริการรวม

- ✈️ ตัวเครื่องบินชั้นประหยัด Economy Class ไป - กลับ พร้อมกรุ๊ป
- ✈️ ภาชนะน้ำมันและภาชนะแก้วทุกชนิด (สงวนสิทธิ์เก็บเพิ่มหากสายการบินปรับขึ้นก่อนวันเดินทาง)
- 🧳 ค่าระวางน้ำหนักกระเป๋าไม่เกิน 30 กก.ต่อ 1 ใบ (โหลดได้ท่านละ 1 ใบ) กระเป๋าถือขึ้นเครื่อง Hand Carry 7 กก.ต่อ 1 ใบ
- 🛏️ ที่พักโรงแรมตามรายการ พักห้องละ 2-3 ท่าน (กรณีโรงแรมไม่มีห้องพักสำหรับ 3 ท่าน ลูกค้ายจะต้องเพิ่มเงินเป็นห้องพักห้องเดี่ยว)
- 🍽️ มื้ออาหารตามรายการระบุ (สงวนสิทธิ์ในการสลับมื้อหรือเปลี่ยนแปลงเมนูอาหารตามสถานการณ์)
- 🍷 ค่าน้ำดื่มบนรถวันละ 1 ขวด/ท่าน
- 📍 ค่าเข้าชมสถานที่ท่องเที่ยวตามรายการระบุ
- 🚗 ค่ารถโค้ช รับ-ส่ง สถานที่ท่องเที่ยวตามรายการระบุ (กฎหมายในยุโรปไม่อนุญาตให้คนขับรถเกิน 12 ชั่วโมงต่อวัน)
- 📄 ค่าธรรมเนียมการยื่นวีซ่าเชงเก้น สถานทูตจะไม่คืนค่าวีซ่าให้ท่านไม่ว่าจะผ่านการพิจารณาหรือไม่ก็ตาม (กรณีมีวีซ่าแล้ว จะคืนเงินให้ท่าน 3,500 บาท)
- 📄 ค่าทิปไกด์ท้องถิ่นและคนขับรถนำเที่ยวตามรายการ
- 📄 ประกันโควิด-19 วงเงินคุ้มครองค่ารักษาพยาบาล 50,000 USD ประกันอุบัติเหตุวงเงิน 2,000,000 บาท (เงื่อนไขตามกรมธรรม์)
- 📄 ค่าบริการซึ่งรวมภาษีมูลค่าเพิ่ม 7% แล้ว และสามารถหักภาษี ณ ที่จ่าย 3% (ยอดก่อนภาษีมูลค่าเพิ่ม)

*เงื่อนไขประกันการเดินทาง ค่าประกันอุบัติเหตุและค่ารักษาพยาบาล คุ้มครองเฉพาะกรณีที่ได้รับอุบัติเหตุของผู้เดินทาง ระหว่างการเดินทาง ไม่คุ้มครองถึงการสูญเสียทรัพย์สินส่วนตัวและไม่คุ้มครองโรคประจำตัวและปัญหาสุขภาพอื่นๆ

อัตราค่าบริการไม่รวม

- ✖️ ค่าทำหนังสือเดินทางไทย และค่าธรรมเนียมสำหรับผู้ถือพาสปอร์ตต่างชาติ
- ✖️ ค่าน้ำหนักกระเป๋าเดินทางในกรณีที่เกินกว่าสายการบินกำหนด 30 กิโลกรัมต่อท่าน
- ✖️ ค่าใช้จ่ายส่วนตัว อาทิ อาหารและเครื่องดื่มที่สั่งเพิ่มพิเศษ, โทรศัพท์-โทรสาร, อินเทอร์เน็ต, มินิบาร์, ซักรีดที่ไม่ได้ระบุไว้ในรายการ
- ✖️ ค่าใช้จ่ายอันเกิดจากความล่าช้าของสายการบิน, อุบัติภัยทางธรรมชาติ, การประท้วง, การจลาจล, การนัดหยุดงาน, การถูกปฏิเสธ ไม่ให้ออกและเข้าเมืองจากเจ้าหน้าที่ตรวจคนเข้าเมืองและเจ้าหน้าที่กรมแรงงานทั้งที่เมืองไทยและต่างประเทศซึ่งอยู่นอกเหนือความควบคุมของบริษัทฯ
- ✖️ ค่าบริการพนักงานยกกระเป๋าทุกสถานที่

****ทิปหัวหน้าทัวร์ ไม่บังคับ ขึ้นอยู่กับความพึงพอใจของท่าน****



กรณีที่ท่านต้องออกตัวภายใน เช่น (ตัวเครื่องบิน, ตัวรถทัวร์, ตัวรถไฟ) กรุณาสอบถามที่เจ้าหน้าที่ทุกครั้ง ก่อนทำการออกตัว เนื่องจากสายการบินอาจมีการเปลี่ยนแปลงไฟล์บิน หรือเวลาบินโดยไม่ได้แจ้งให้ทราบล่วงหน้า ทางบริษัทฯ จะไม่รับผิดชอบใดๆ ในกรณี ถ้าท่านออกตัวภายในโดยไม่แจ้งให้ทราบและหากไฟล์บินมีการเปลี่ยนแปลงเวลาบินเพราะถือว่าท่านยอมรับในเงื่อนไขดังกล่าว

โรงแรมที่พัก



- สำหรับห้องพักแบบ 3 เตียง (Triple) มีบริการเฉพาะบางโรงแรมเท่านั้น กรณีเดินทางเป็นหมู่ใหญ่ 3 ท่าน บริษัทฯขอแนะนำให้ท่านเปิดห้องพักเป็นแบบ 2 ห้อง (1 Twin+1 Sgl) ซึ่งท่านจะต้องชำระค่าพักเตียงเพิ่มเติม เนื่องจากบางโรงแรมอาจจะไม่มีเตียงใหญ่กับเตียงพับเสริมซึ่งไม่สะดวกสบายในการพัก
****กรุณาอ่านเงื่อนไขการจองแบบ 3 ท่านหากลูกค้าพึงพอใจ ทางบริษัทฯจะถือว่าท่านยอมรับในเงื่อนไขของห้องพักดังกล่าว****
- โรงแรมในยุโรปส่วนใหญ่จะเป็นห้องแบบ Twin เตียงเดี่ยว 2 เตียงในห้อง ห้อง Double และส่วนใหญ่ก็จะเป็นลักษณะการนำเตียงมาชิดกันให้เป็น Double หากลูกค้ารีควิสต์ Double ทางบริษัทฯจะไม่รับรองเรื่องห้องให้เนื่องจากระบบการจองแต่ละโรงแรมจะไม่สามารถล็อคห้องพักได้จึงขึ้นอยู่กับการจัดการของทางโรงแรมเป็นหลัก ทั้งนี้ลูกค้าจะต้องยอมรับในเงื่อนไขดังกล่าว
- โรงแรมในยุโรปที่มีลักษณะเป็น Traditional ห้องที่เป็นห้องเดี่ยวอาจมีขนาดกะทัดรัดและไม่มียาอ่างอาบน้ำ ซึ่งขึ้นอยู่กับการออกแบบของแต่ละโรงแรมนั้นๆ และห้องพักแต่ละห้องอาจมีลักษณะแตกต่างกัน และห้องพักแบบเดี่ยวและคู่ อาจจะไม่ติดกันหรืออยู่คนละชั้น
- กรณีมีการจัดงานประชุมนานาชาติ Trade Fair เป็นผลให้ค่าโรงแรมสูงขึ้นมากและห้องพักในเมืองเต็ม บริษัทฯขอสงวนสิทธิ์ในการปรับเปลี่ยนหรือย้ายเมืองเพื่อให้เกิดความเหมาะสม
- โรงแรมในยุโรปส่วนมากจะไม่มีเครื่องปรับอากาศ เนื่องจากอยู่ในภูมิภาคที่มีอุณหภูมิต่ำ จะมีบริการเครื่องปรับอากาศเฉพาะในฤดูร้อนเท่านั้น
- บางสถานที่ในยุโรปอาจปิดในวันอาทิตย์ หรืออาจจะมีการปิดปรับปรุงในช่วงฤดูหนาว หากวันเดินทางตรงกับวันเหล่านี้ ทางบริษัทฯ ขอสงวนสิทธิ์ในการเปลี่ยนโปรแกรมโดยแจ้งให้ท่านทราบล่วงหน้า หากทราบเวลาที่แน่นอนก่อนเดินทาง

เงื่อนไขการจองที่นิ่งและการยกเลิกทัวร์



การจองทัวร์

- กรุณาจองทัวร์ล่วงหน้า ก่อนการเดินทาง พร้อมชำระมัดจำ 50,000 บาท ส่วนที่เหลือชำระทันทีก่อนการเดินทางไม่น้อยกว่า 30 วัน มิฉะนั้นถือว่าท่านยกเลิกการเดินทางโดยอัตโนมัติ (ช่วงเทศกาลกรุณาชำระก่อนเดินทาง 45 วัน)

กรณียกเลิก : จอยกรุ๊ป

- ยกเลิกก่อนการเดินทาง 45 วันขึ้นไป บริษัทฯ จะคืนเงินค่ามัดจำให้ทั้งหมด โดยหักค่าใช้จ่ายที่เกิดขึ้นจริง ยกเว้นในกรณีวันหยุดเทศกาล, วันหยุดนักขัตฤกษ์ ยกเลิกก่อนการเดินทาง 60 วัน จะคืนเงินค่ามัดจำให้ทั้งหมด โดยหักค่าใช้จ่ายที่เกิดขึ้นจริง (ค่าใช้จ่ายที่เกิดขึ้นจริง อาทิเช่น ค่าตั๋วเครื่องบิน ค่าโรงแรม ฯลฯ)
- ยกเลิกการเดินทาง 45 วัน ก่อนการเดินทาง หักค่าทัวร์ 50% จากราคาขาย และหักค่าใช้จ่ายที่เกิดขึ้นจริงทั้งหมดไม่ว่ากรณีใดๆ ทั้งสิ้น (ค่าใช้จ่ายที่เกิดขึ้นจริง อาทิเช่น ค่าตั๋วเครื่องบิน ค่าโรงแรม ฯลฯ)
- ยกเลิกการเดินทาง 30 วัน ก่อนการเดินทาง บริษัทฯ ขอสงวนสิทธิ์เก็บเงินค่าทัวร์ทั้งหมดไม่ว่ากรณีใด ๆ ทั้งสิ้น

กรณียกเลิก : ตัดกรุ๊ป

- ยกเลิกหรือเลื่อนการเดินทางต้องทำก่อนการเดินทาง 60 วัน บริษัทฯจะคืนเงินค่ามัดจำให้ทั้งหมด ยกเว้นในกรณีวันหยุดเทศกาล, วันหยุดนักขัตฤกษ์ ทางบริษัทฯขอสงวนสิทธิ์ยึดเงินมัดจำโดยไม่มีเงื่อนไขใดๆทั้งสิ้น
- ยกเลิกการเดินทางภายใน 60 วัน ทางบริษัทฯขอสงวนสิทธิ์ยึดเงินมัดจำโดยไม่มีเงื่อนไขใดๆทั้งสิ้น
- ยกเลิกการเดินทางหลังชำระเต็มจำนวน ทางบริษัทฯขอสงวนสิทธิ์เก็บเงินค่าทัวร์ทั้งหมดโดยไม่มีเงื่อนไขใดๆทั้งสิ้น

กรณีเจ็บป่วย

- กรณีเจ็บป่วย จนไม่สามารถเดินทางได้ ซึ่งจะต้องมีใบรับรองแพทย์จากโรงพยาบาลรับรอง บริษัทฯจะทำการเลื่อนการเดินทางของท่านไปยังคณะต่อไป แต่ทั้งนี้ท่านจะต้องเสียค่าใช้จ่ายที่ไม่สามารถยกเลิกหรือเลื่อนการเดินทางได้ตามความเป็นจริง
- ในกรณีเจ็บป่วยกะทันหันก่อนล่วงหน้าเพียง 7 วันทำการ ทางบริษัทฯ ขอสงวนสิทธิ์ในการคืนเงินทุกกรณี

**** ก่อนตัดสินใจจองทัวร์ควรอ่านเงื่อนไขการเดินทางและรายการทัวร์อย่างละเอียดทุกหน้าอย่างถี่ถ้วน**

แล้วจึงมัดจำเพื่อประโยชน์ของท่านเอง**

เงื่อนไขการสำรองที่นั่งและการยกเลิกทัวร์



กรณีวีซ่าที่ท่านยื่นไม่ผ่านการพิจารณาและคณะสามารถออกเดินทางได้ท่านจะต้องเสียค่าใช้จ่ายจริงที่เกิดขึ้นดังต่อไปนี้

- ค่าธรรมเนียมและค่าดำเนินการตามจริง ทางสถานทูตไม่คืนค่าธรรมเนียมใดๆทั้งสิ้นแม้ว่าจะผ่านหรือไม่ผ่านการพิจารณา
- ค่ามัดจำตัวเครื่องบิน หรือตัวเครื่องบินที่ออกมาจริง ณ วันยื่นวีซ่า ซึ่งตัวเป็นเอกสารที่สำคัญในการยื่นวีซ่า หากท่านไม่ผ่านการพิจารณา ตัวเครื่องบินถ้าออกตัวมาแล้วจะต้องทำการ REFUND โดยจะมีค่าธรรมเนียมที่ท่านต้องถูกหักบางส่วน และส่วนที่เหลือจะคืนให้ท่านภายใน 45-60 วัน(ตามกฎหมายของแต่ละสายการบิน) ถ้ายังไม่ ออกตัวท่านจะเสียแต่ค่ามัดจำตัวตามจริงเท่านั้น
- ค่าห้องพัก ถ้าคณะออกเดินทางได้ และท่านไม่ผ่านการพิจารณาวีซ่า หากท่านไม่ปรากฏตัวตามวันที่เข้าพัก ทางโรงแรมจะต้องยึดค่าห้องพัก 100% ในทันที ทางบริษัทจะแจ้งให้ท่านทราบ และมีเอกสารชี้แจงให้ท่านเข้าใจ
- หากท่านผ่านการพิจารณาวีซ่า แล้วยกเลิกการเดินทางทางบริษัทขอสงวนสิทธิ์ในการยึดค่าใช้จ่ายทั้งหมด 100%
- ทางบริษัทเริ่มต้น และจบ การบริการ ที่สนามบินสุวรรณภูมิกรณีท่านเดินทางมาจากต่างจังหวัด หรือ ต่างประเทศ และจะสำรองตัวเครื่องบิน หรือพาหนะอย่างหนึ่งอย่างใดที่ใช้ในการเดินทางมาสนามบิน ทางบริษัท จะไม่รับผิดชอบค่าใช้จ่ายในส่วนนี้ เพราะเป็นค่าใช้จ่ายที่นอกเหนือจากโปรแกรมการเดินทางของบริษัท ฉะนั้น ท่านควรจะให้กรู๊ป FINAL 100% ก่อนที่จะสำรองยานพาหนะ

รายละเอียดเพิ่มเติม



- บริษัทจะทำการยื่นวีซ่าของท่านก็ต่อเมื่อในคณะมีผู้สำรองที่นั่งครบ 10 ท่าน และได้รับคิวการตอบรับจาก ทางสถานทูต เนื่องจากบริษัทจะต้องใช้เอกสารต่างๆที่เป็นกรู๊ปในการยื่นวีซ่า อาทิ ตัวเครื่องบิน, ที่พักที่ได้รับ การยืนยันมาจากทางยุโรป, ประกันการเดินทาง ฯลฯ ทางท่านจะต้องรอให้คณะครบ 20 ท่าน จึงจะสามารถยื่น วีซ่าให้กับทางท่านได้อย่างถูกต้อง
- หากในช่วงที่ท่านเดินทางคิววีซ่ากรู๊ปในการยื่นวีซ่าเต็ม ทางบริษัทต้องขอสงวนสิทธิ์ในการยื่นวีซ่าเดี่ยว กรณีคิวเดี่ยวเต็ม จะเปลี่ยนเป็นคิวพรีเมียม, คิวนอกเวลาหรือ Prime Time (หากมี) แทน ซึ่งอาจมีค่าใช้จ่ายเพิ่มเติม กรุณาสอบถามอีกครั้ง
- ในวันที่ยื่นวีซ่าทางท่านจะต้องเดินทางมายื่นวีซ่าด้วยตัวเอง ตามวัน และเวลาดนัดหมายจากทางสถานทูต โดยมีเจ้าหน้าที่ของบริษัท แจ้งนัดหมายคอยดูแล และอำนวยความสะดวก ในระหว่างสถานทูตพิจารณาผลวีซ่า จะไม่สามารถดิ่งเล่มพาสปอร์ตออกมาได้
- เอกสารต่างๆที่ใช้ในการยื่นวีซ่าท่องเที่ยวทวีปยุโรป ทางสถานทูตเป็นผู้กำหนดออกมา มิใช่บริษัททัวร์เป็นผู้กำหนด
- ท่านที่มีความประสงค์จะยื่นวีซ่าท่องเที่ยวทวีปยุโรป กรุณาจัดเตรียมเอกสารให้ถูกต้อง และครบถ้วน ตามที่สถานทูตต้องการ เพราะจะมีผลต่อการพิจารณาวีซ่าของท่าน บริษัททัวร์เป็นแต่เพียงตัวกลาง และอำนวยความสะดวกในการยื่นวีซ่าเท่านั้น มิได้เป็นผู้พิจารณาว่าวีซ่าให้กับทางท่าน
- บริษัทฯ ขอสงวนสิทธิ์ในการเก็บค่าใช้จ่ายทั้งหมด กรณีท่านยกเลิกการเดินทางและมีผลทำให้คณะเดินทางไม่ครบตามจำนวนที่บริษัทฯ กำหนดไว้ 10 ท่านขึ้นไป เนื่องจากเกิดความเสียหายต่อทางบริษัทฯ และผู้เดินทางอื่นที่เดินทางในคณะเดียวกัน บริษัทต้องนำไปชำระค่าเสียหายต่าง ๆ ที่เกิดจากการยกเลิกของท่าน
- ในกรณีที่มิใช่ผู้เดินทางไม่ถึง 10 ท่าน ขอสงวนสิทธิ์เลื่อนวันเดินทาง หรือยกเลิกการเดินทาง และกรณีผู้ร่วมเดินทางในคณะไม่ผ่านการพิจารณาวีซ่าได้ครบ 10 ท่าน ทางบริษัทฯ ยินดีคืนเงินให้ทั้งหมด หลังจากหักค่าธรรมเนียมการยื่นวีซ่าและค่าใช้จ่ายทั้งหมดที่เกิดขึ้นจริง โดยทางบริษัทจะแจ้งให้ท่านทราบล่วงหน้า 10 วันก่อนการเดินทาง



หากสถานที่ท่องเที่ยวต่างๆในรายการมีการปิดโดยไม่แจ้งให้ทราบล่วงหน้าโดยเป็นการปฏิบัติการทางรัฐบาลหรือหน่วยงานในประเทศ ทางผู้จัดขอสงวนสิทธิ์ในการปรับและเปลี่ยนแปลงโปรแกรมตามความเหมาะสม ทั้งนี้ลูกค้าจะต้องยอมรับในเงื่อนไขดังกล่าวก่อนทำการจองทุกครั้ง

รายละเอียดเพิ่มเติม



- บริษัทฯ มีสิทธิ์ในการเปลี่ยนแปลงโปรแกรมทัวร์ในกรณีที่เกิดเหตุสุดวิสัยจนไม่อาจแก้ไขได้
- เที่ยวบิน , ราคาและรายการท่องเที่ยว สามารถเปลี่ยนแปลงได้ตามความเหมาะสมโดยคำนึงถึงผลประโยชน์ของผู้เดินทางเป็นสำคัญ
- หนังสือเดินทางต้องมีอายุการใช้งานเหลือไม่น้อยกว่า 6 เดือน และบริษัทฯ รับผิดชอบผู้มีจุดประสงค์เดินทางเพื่อท่องเที่ยวเท่านั้น (หนังสือเดินทางต้องมีอายุเหลือใช้งานไม่น้อยกว่า 6 เดือน บริษัทฯ ไม่รับผิดชอบหากอายุเหลือไม่ถึงและไม่สามารถเดินทางได้)
- ทางบริษัทฯ จะไม่รับผิดชอบใดๆ ทั้งสิ้น หากเกิดความล่าช้าของสายการบิน, สายการบินยกเลิกบิน , การประท้วง, การนัดหยุดงาน, การก่อกวนหรือกรณีท่านถูกปฏิเสธการเข้าหรือออกเมืองจากเจ้าหน้าที่ตรวจคนเข้าเมือง หรือ เจ้าหน้าที่กรมแรงงานทั้งจากไทย และต่างประเทศซึ่งอยู่นอกเหนือความรับผิดชอบของบริษัทฯ หรือเหตุภัยพิบัติทางธรรมชาติ (ซึ่งลูกค้าจะต้องยอมรับในเงื่อนไขในกรณีที่เกิดเหตุสุดวิสัย ซึ่งอาจจะปรับเปลี่ยนโปรแกรมตามความเหมาะสม)
- ทางบริษัทฯ จะไม่รับผิดชอบใดๆ ทั้งสิ้น หากผู้เดินทางประสบเหตุสภาวะฉุกเฉินจากโรคประจำตัว ซึ่งไม่ได้เกิดจากอุบัติเหตุในรายการท่องเที่ยว (ซึ่งลูกค้าจะต้องยอมรับในเงื่อนไขในกรณีที่เกิดเหตุสุดวิสัย ซึ่งอยู่นอกเหนือความรับผิดชอบของบริษัทฯ)
- ทางบริษัทฯ จะไม่รับผิดชอบใดๆ ทั้งสิ้น หากท่านใช้บริการของทางบริษัทฯ ไม่ครบ อาทิ ไม่เที่ยวบางรายการ, ไม่ทานอาหารบางมื้อ, เพราะค่าใช้จ่ายทุกอย่างทางบริษัทฯ ได้ชำระค่าใช้จ่ายให้ตัวแทนต่างประเทศแบบเหมาจ่ายขาด ก่อนเดินทางเรียบร้อยแล้ว เป็นการชำระเหมาขาด
- ทางบริษัทฯ จะไม่รับผิดชอบใดๆ ทั้งสิ้น หากเกิดสิ่งของสูญหายจากการโจรกรรมและหรือเกิดอุบัติเหตุที่เกิดจากความประมาทของนักท่องเที่ยวเองหรือในกรณีที่กระเป๋าเกิดสูญหายหรือชำรุดจากสายการบิน
- กรณีที่การตรวจคนเข้าเมืองทั้งที่กรุงเทพฯ และในต่างประเทศปฏิเสธมิให้เดินทางออกหรือเข้าประเทศที่ระบุไว้ในรายการเดินทางบริษัทฯ ขอสงวนสิทธิ์ที่จะไม่คืนค่าบริการไม่ว่ากรณีใดๆ ทั้งสิ้น
- ตัวเครื่องบินเป็นตัวราคาพิเศษ กรณีที่ท่านไม่เดินทางพร้อมคณะไม่สามารถนำมาเลื่อนวันหรือคืนเงินและไม่สามารถเปลี่ยนชื่อได้ หากมีการปรับราคาบัตรโดยสารสูงขึ้น ตามอัตราค่าน้ำมันหรือค่าเงินแลกเปลี่ยน ทางบริษัทฯ ขอสงวนสิทธิ์ปรับราคาตัวดังกล่าว
- เมื่อท่านตกลงชำระเงินไม่ว่าทั้งหมดหรือบางส่วนผ่านตัวแทนของบริษัทฯ หรือชำระโดยตรงกับทางบริษัทฯ ทางบริษัทฯ จะถือว่าท่านได้ยอมรับในเงื่อนไขข้อตกลงต่างๆ ที่ได้ระบุไว้ข้างต้นนี้แล้วทั้งหมด
- กรุ๊ปที่เดินทางช่วงวันหยุดหรือเทศกาลที่ต้องกรันตีมัดจำกับสายการบินหรือผ่านตัวแทนในประเทศหรือต่างประเทศ รวมถึงเที่ยวบินพิเศษ เช่น Charter Flight , Extra Flight จะไม่มีการคืนเงินมัดจำหรือค่าทัวร์ทั้งหมด
- ในกรณีของ PASSPORT นั้น จะต้องไม่มีการชำรุด เปียกน้ำ การขีดเขียนรูปต่างๆ หรือแม้กระทั่งตราปั๊มลายการ์ตูน ที่ไม่ใช่การประทับตราอย่างเป็นทางการของตม. กรุณาตรวจสอบ PASSPORT ของท่านก่อนการเดินทางทุกครั้ง หาก ตม.ปฏิเสธการเข้า-ออกเมืองของท่าน ทางบริษัทฯ จะไม่รับผิดชอบใดๆ ทั้งสิ้น
- กรณีมี “คดีความ” ที่ไม่อนุญาตให้ท่านเดินทางออกนอกประเทศได้ โปรดทำการตรวจสอบก่อนการจองทัวร์ว่าท่านสามารถเดินทางออกนอกประเทศได้หรือไม่ ถ้าไม่สามารถเดินทางได้ ซึ่งเป็นสิ่งที่อยู่เหนือการควบคุมของบริษัทฯ ทางบริษัทฯ จะไม่รับผิดชอบใดๆ ทั้งสิ้น
- กรณี “หญิงตั้งครรภ์” ท่านจะต้องมีใบรับรองแพทย์ ระบุชัดเจนว่าสามารถเดินทางออกนอกประเทศได้ รวมถึงรายละเอียดอายุครรภ์ที่ชัดเจน สิ่งนี้อยู่เหนือการควบคุมของบริษัทฯ ทางบริษัทฯ จะไม่รับผิดชอบใดๆ ทั้งสิ้น
- กรณีใช้หนังสือเดินทางราชการ (เล่มน้ำเงิน) เพื่อการท่องเที่ยวกับคณะทัวร์ หากท่านถูกปฏิเสธในการเข้า – ออกประเทศใดๆ ก็ตามทางบริษัทฯ ขอสงวนสิทธิ์ไม่คืนค่าทัวร์และรับผิดชอบใด ๆ ทั้งสิ้น
- เมื่อท่านได้ชำระเงินมัดจำหรือทั้งหมด ทางบริษัทฯ จะถือว่าท่านรับทราบและยอมรับในเงื่อนไขต่างๆ ของบริษัทฯ ที่ได้ระบุไว้ในรายการทัวร์ทั้งหมด

WELCOME TO EUROPE

- ภาพที่ใช้เพื่อการโฆษณาเท่านั้น

กรุณাজองทัวร์วันหยุดเทศกาล,วันหยุดนักขัตฤกษ์,วันหยุดยาวต่อเนื่อง และได้มีการแจ้งยกเลิกทัวร์

ทางบริษัทฯ ขอสงวนสิทธิ์เก็บค่าทัวร์ทั้งหมด โดยไม่มีเงื่อนไขใด ๆ ทั้งสิ้น



เอกสารประกอบการยื่นวีซ่า

เอกสารประกอบการยื่นคำร้องขอวีซ่า ในส่วนที่เป็นสำเนาผู้สมัคร
ไม่ต้องเซ็นรับรองสำเนาถูกต้อง ประกอบด้วยรายละเอียดดังต่อไปนี้



1 หนังสือเดินทาง

1.1 หนังสือเดินทางประเทศไทย (Thailand Passport) หนังสือเดินทางเล่มปัจจุบัน จะต้องเหลืออายุการใช้งานเดินทางไป และกลับไม่น้อยกว่า 180 วัน และมีหน้าว่าง 2 หน้า (สำหรับวีซ่าตีกเกอร์) พร้อมสำเนาหน้าหนังสือเดินทาง 2 ชุด



***สำหรับหนังสือเดินทาง ต้องใช้เป็นหนังสือเดินทางบุคคลทั่วไป (สีเลือดหมู) เท่านั้น

ห้ามใช้หนังสือเดินทางราชการ (สีน้ำเงิน) หนังสือเดินทางทูต (สีแดง) หรืออื่นๆ ที่นอกเหนือจากหนังสือเดินทางบุคคลทั่วไป โดยเด็ดขาด***

1.2 หนังสือเดินทางเล่มเก่าตัวจริง ถ้าเคยมีวีซ่าเชงเก้น
ระยะเวลาไม่เกิน 3 ปี ตัวอย่างหน้าวีซ่าเชงเก้น



***ในกรณีที่ถือพาสปอร์ต สัญชาติไทย แต่พำนักอยู่ต่างประเทศ, ทำงานอยู่ต่างประเทศ หรือนักเรียน
นักศึกษาศึกษาอยู่ต่างประเทศ กรุณาแจ้งเจ้าหน้าที่ของทางบริษัทให้ทราบทันที
เพราะการยื่นขอวีซ่าจะมีเงื่อนไข และ ข้อกำหนดของทางสถานทูตฯ ต้องการเพิ่มเติม
และบางสถานทูตอาจไม่สามารถยื่นขอวีซ่าในประเทศไทยได้
ข้อกำหนดนี้รวมถึงผู้เดินทางที่ถือพาสปอร์ตต่างชาติด้วย***



2 รูปถ่ายสี

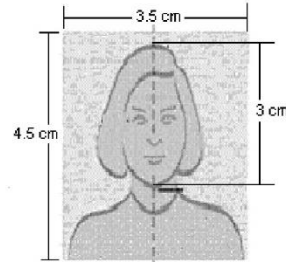
รูปถ่ายสี ขนาด 3.5X4.5 cm 2 รูป ที่มีพื้นหลังสีขาว (ไม่เกิน 6 เดือน) ห้ามซ้ำกับรูปถ่ายที่เคยทำวีซ่า ภาพใบหน้าต้องชัดเจน ไม่ใส่หมวก, ไม่ใส่แว่นและคอนแทคเลนส์, ไม่ยิ้มเห็นฟัน และห้ามตกแต่งภาพใดๆทั้งสิ้น

ความยาวของใบหน้าตั้งแต่ศีรษะจรดคาง

อยู่ระหว่าง 3-3.5 เซนติเมตร

ความกว้างของใบหน้า

2.5 แต่ไม่เกิน 3 เซนติเมตร



3 หลักฐานการเงิน

ตัวอย่างขนาดรูปถ่ายที่ตรงตามสถานทูตกำหนด

3.1 Bank Statement ย้อนหลัง 6 เดือน

3.2 หากออกค่าใช้จ่ายให้คนในครอบครัวต้องขอ Bank guarantee จากธนาคารให้บุคคลนั้นๆด้วย หลักฐานทางการเงินชื่อและนามสกุลต้องสะกดเป็นภาษาอังกฤษถูกต้องตรงตามกับพาสปอร์ต และต้องขอจากธนาคารไม่เกิน 7 วันก่อนวันยื่นวีซ่า

****หมายเหตุ**** ผู้สมัครควรเลือกใช้บัญชีออมทรัพย์ที่มีเงินอยู่ในบัญชีไม่ต่ำกว่า 100,000 บาทขึ้นไป

3.3 ปรับสมุดบัญชีธนาคารตัวจริง และเตรียมไปในวันที่ยื่นวีซ่า

ตัวอย่าง Bank Statement ที่ผู้สมัครต้องขอกับธนาคาร

วันที่	ประเภท	คำอธิบาย	Withdraw / Deposit	Subsiding Balance	Channel	Branch Code	Teller ID
01-01-21	0100	Righting Balance		41,217.32		1000	0000
01-01-21	0100	Transfer Withdrawal	1,000.00	40,217.32 K.P.L.S.		1000	0000
01-01-21	1600	Transfer Withdrawal	10,000.00	30,217.32 K.P.L.S.		1000	0000
01-01-21	1701	Transfer Deposit	119.00	29,028.32 K.P.L.S.		1000	0000
01-01-21	1600	Transfer Deposit	819.00	28,209.32 K.P.L.S.		1000	0000
01-01-21	0100	Transfer Deposit	288.00	27,921.32 K.P.L.S.	Internet Banking (IB)	1000	0000
01-01-21	2101	Transfer Deposit	291.00	27,630.32 K.P.L.S.	Internet Banking (IB)	1000	0000
02-01-21	1600	Payment	2,188.00	25,442.32 K.P.L.S.		0000	0000
02-01-21	1600	Payment	1,018.00	24,424.32 K.P.L.S.		0000	0000
03-01-21	1600	Transfer Withdrawal	17,000.00	27,424.32 K.P.L.S.		1000	0000
03-01-21	0100	Transfer Deposit	100,000.00	127,424.32 K.P.L.S.		1000	0000
04-01-21	0100	Transfer Withdrawal	32,073.00	95,351.32 K.P.L.S.		1000	0000
04-01-21	0100	Transfer Withdrawal	13,300.00	82,051.32 K.P.L.S.		1000	0000
04-01-21	0100	Transfer Withdrawal	2,000.00	79,051.32 K.P.L.S.		1000	0000
04-01-21	0100	Transfer Withdrawal	97,000.00	17,051.32 K.P.L.S.		1000	0000
04-01-21	0100	Transfer Withdrawal	16,200.00	1,851.32 K.P.L.S.		1000	0000
04-01-21	0100	Transfer Withdrawal	88.00	1,763.32 K.P.L.S.		1000	0000
04-01-21	0100	Transfer Withdrawal	22,900.00	1,534.32 K.P.L.S.		1000	0000
04-01-21	0100	Transfer Withdrawal	1,501.00	0,033.32 K.P.L.S.		1000	0000
04-01-21	0100	Transfer Withdrawal	2,819.00	17,214.32 K.P.L.S.		1000	0000
04-01-21	0100	Transfer Withdrawal	4,011.00	13,203.32 K.P.L.S.		1000	0000
04-01-21	0100	Transfer Withdrawal	7,100.00	6,103.32 K.P.L.S.		1000	0000
04-01-21	0100	Transfer Withdrawal	19,900.00	1,203.32 K.P.L.S.		1000	0000
04-01-21	0100	Transfer Withdrawal	3,000.00	1,203.32 K.P.L.S.		1000	0000
04-01-21	1800	Transfer Withdrawal	300.00	823.32 K.P.L.S.		1000	0000
05-01-21	1200	Transfer Deposit	580.00	1,403.32 K.P.L.S.		1000	0000
05-01-21	1200	Transfer Deposit	10,000.00	11,403.32 K.P.L.S.		1000	0000
05-01-21	1200	Transfer Withdrawal	11,000.00	403.32 K.P.L.S.		1000	0000
05-01-21	1200	Transfer Withdrawal	80,000.00	1,403.32 K.P.L.S.		1000	0000
05-01-21	0100	Transfer Withdrawal	9,000.00	1,403.32 K.P.L.S.		1000	0000
05-01-21	0100	Transfer Deposit	5,000.00	6,403.32 K.P.L.S.		1000	0000
05-01-21	1200	Transfer Deposit	4,300.00	10,703.32 K.P.L.S.		1000	0000
05-01-21	1200	Transfer Deposit	2,000.00	12,703.32 K.P.L.S.		1000	0000
05-01-21	1400	Payment	5,000.00	7,703.32 K.P.L.S.		1000	0000
05-01-21	1400	Transfer Withdrawal	287.00	7,416.32 K.P.L.S.		1000	0000
05-01-21	1700	Transfer Withdrawal	180.00	7,236.32 K.P.L.S.		1000	0000
05-01-21	0100	Transfer Withdrawal	350.00	6,886.32 K.P.L.S.		1000	0000

ตัวอย่าง Bank Guarantee ที่ผู้สมัครต้องขอกับธนาคาร

ธนาคารกสิกรไทย
KASIKORN BANK PCL

วันที่ 02/06/2022

THE CONSUL GENERAL
ประเทศออสเตรีย

To Whom It May Concern:

This letter serves as bank reference for our customer who applied for a permit with you. We are pleased to give you the following details on our customer's account with us:

- Title of account: ชื่อ - สกุล ภาษาอังกฤษให้ตรงกับพาสปอร์ต
- Name of Managing Director/Authorized Person in case of Juristic person: ชื่อ - สกุล ภาษาอังกฤษให้ตรงกับพาสปอร์ต
- Customer of: KASIKORN Branch
- Type of account: Savings Account, Account Number: เลขบัญชีธนาคาร
- Overdraft on sound securities: -
- Length of time account maintained: 21 Years 11 Months
- Present balance of account as of June 02, 2022 at 09:01 AM: -
- Credit balance GBP 7,517.96
- Average balance of account for 6 Months: Credit balance low five figure amount
- Name of applicant: ชื่อ - สกุล ภาษาอังกฤษให้ตรงกับพาสปอร์ต

Note: Considered financially capable of supporting himself throughout his trip in your country.

Sincerely,
KASIKORN BANK PCL

Assistant Branch Manager

(Exchange rate as of the issuing date = 42.01013 THB/1 GBP)
The certified data herein shall not create an obligation of KBank or a KBank officer.

K-Contact Center 02-8888888
www.kasikornbank.com

บริษัททราเวลแอนด์อะเจ้นซี บีเอสที อินเตอร์เนชันแนล จำกัด
เบอร์โทร 02-01380000-3



4

หลักฐานการทำงาน

4.1 สำหรับเจ้าของกิจการ

ต้องมีสำเนาหนังสือรับรองทะเบียนพาณิชย์ สำเนาทะเบียนการค้า หรือ สำเนาจดทะเบียนบริษัท (อายุไม่เกิน 3 เดือน) **ฉบับภาษาไทยและภาษาอังกฤษ**

4.2 สำหรับท่านที่ทำงานบริษัท กรุณาระบุ TO WHOM IT MAY CONCERN แทนการใส่ชื่อของสถานทูต ต้องระบุวันลาให้ครอบคลุมตลอดช่วงการท่องเที่ยว ตำแหน่ง และอัตราเงินเดือนที่ได้รับ (ระยะเวลาของหนังสือรับรองต้องไม่เกิน 1 เดือน)

ต้องมีตราแสดมภ์จากบริษัทและเอกสารต้องระบุเป็นภาษาอังกฤษ

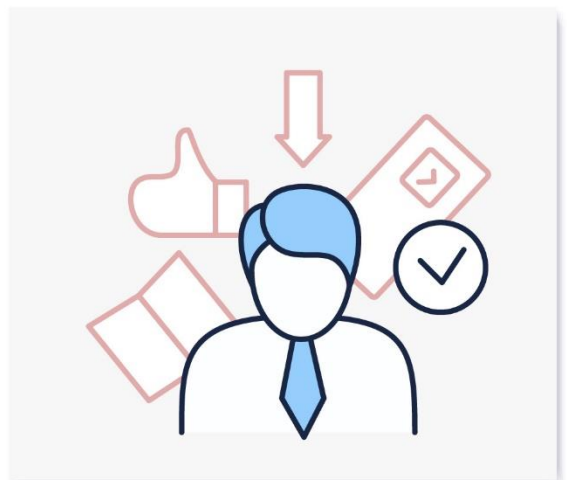
4.3 สำหรับนักเรียน หรือนักศึกษา

ต้องขอหนังสือรับรองจากทางสถาบัน เพื่อแสดงให้เห็นว่าปัจจุบันกำลังอยู่ระหว่างการศึกษา **เอกสารต้องระบุเป็นภาษาอังกฤษ**

5

เอกสารส่วนตัว

- สำเนาทะเบียนบ้าน
- สำเนาบัตรประชาชน
- สูติบัตร(กรณีเด็กอายุต่ำกว่า 18 ปี)
- ทะเบียนสมรส/ทะเบียนหย่า/มรณะบัตร(ถ้ามี)
- ใบเปลี่ยนชื่อ-นามสกุล (ถ้ามีการเปลี่ยน)





6

กรณีเด็กอายุไม่ถึง 18 ปี

- 6.1 สูติบัตรฉบับภาษาไทย/อังกฤษ
- 6.2 กรณีเดินทางพร้อมกับบิดา มารดา ต้องยื่นหนังสือรับรองจากสถาบันการศึกษา
- 6.3 กรณีไม่ได้เดินทางพร้อมกับบิดา มารดา หรือเดินทางไปกับบิดา มารดา ท่านใดท่านหนึ่ง จะต้องขอจดหมายยินยอมจากทางอำเภอ โดยที่บิดา หรือมารดา ผู้ไม่ได้เดินทางจะต้องไปยื่นความจำนงเพื่ออนุญาตให้บุตรเดินทางไปต่างประเทศกับอีกท่านหนึ่งได้ ณ ที่ว่าการอำเภอ หรือเขต โดยมีนายอำเภอ หรือผู้อำนวยการเขตลงลายมือชื่อ และลงตราประทับจากราชการอย่างถูกต้องฉบับภาษาไทย/อังกฤษ

ในการยื่นวีซ่าทางสถานทูตจะเก็บหนังสือเดินทาง ไว้จนกว่าจะได้การรับอนุมัติผลวีซ่า ไม่สามารถดึงหนังสือเดินทางออกมาใช้ได้ ระยะเวลาในการพิจารณาวีซ่าไม่น้อยกว่า 15 วันทำการ ไม่รวมวันหยุด เสาร์-อาทิตย์ และ วันหยุดนักขัตฤกษ์ และวันหยุดของทางสถานทูต หรือ อาจช้าหรือเร็วกว่ากำหนดขึ้นอยู่กับสถานทูต

***** สถานทูตมีการเปลี่ยนแปลงกฎเกณฑ์ในการยื่นเอกสารตลอดเวลา*****



***** การพิจารณาผล VISA ขึ้นอยู่กับดุลยพินิจของทางสถานทูต ทางบริษัทไม่มีส่วนเกี่ยวข้องกับ การพิจารณาใดๆทั้งสิ้น บริษัทเป็นเพียงตัวแทนที่คอยอำนวยความสะดวกในการยื่นวีซ่าเท่านั้น ข้อมูลและเอกสารทุกอย่างต้องเป็นความจริงความบิดเบือน ทางบริษัทขอสงวนสิทธิ์ไม่คืนเงิน**

ในกรณีที่ VISA ไม่ผ่านทุกกรณี ***

***** ในบางประเทศการยื่นวีซ่ากับทางบริษัททัวร์ จะต้องทำการยื่นวีซ่าประเภทหมู่คณะเท่านั้น**

การยื่นหมู่คณะต้องมีจำนวน 10 คนขึ้นไป ซึ่งทางศูนย์รับยื่นจะเป็นผู้กำหนดวันยื่นวีซ่าเท่านั้น ผู้เดินทางไม่สามารถกำหนดวันยื่นได้เอง หากผู้เดินทางไม่สามารถไปยื่นวีซ่าในวันที่ทางศูนย์รับยื่นกำหนดได้ จะมีค่าใช้จ่ายเพิ่มเติม PREMIUM หรือสำหรับการยื่นเดี่ยว เงื่อนไขกรุณาสอบถามกับบริษัททัวร์อีกครั้ง

****ทั้งนี้ ค่าใช้จ่ายที่เกิดขึ้น ผู้เดินทางต้องชำระกับทางศูนย์รับยื่นโดยตรง****

แบบฟอร์มสำหรับกรอกข้อมูลยื่นวีซ่า

1) ข้อมูลเกี่ยวกับหนังสือเดินทางของผู้เดินทาง

ชื่อและนามสกุล _____

ชื่อและนามสกุลเก่า(ถ้ามี) _____

ชื่อและนามสกุล (ระบุเป็นภาษาอังกฤษ) _____

หมายเลขบัตรประจำตัวประชาชน 13 หลัก

--	--	--	--	--	--	--	--	--	--	--	--	--

วัน/

เดือน/ปีเกิด

ค.ศ. _____ สถานที่เกิด (จังหวัด) _____

2) ข้อมูลของผู้เดินทาง และครอบครัว

ที่อยู่ปัจจุบัน(ที่สามารถติดต่อได้) _____

โทรศัพท์มือถือ _____ E-mail : _____

สถานภาพ : โสด สมรสโดยจดทะเบียนสมรส สมรสไม่ได้จดทะเบียน

หย่า หม้าย

วัน/เดือน/ปี ค.ศ. การเปลี่ยนสถานภาพ(สมรส, หย่า ฯลฯ) _____

ถ้าท่านสมรส โปรดระบุรายละเอียดของคู่สมรส

ชื่อและนามสกุลคู่สมรส (ระบุเป็นภาษาอังกฤษ) _____

วัน/เดือน/ปีเกิด ค.ศ. ของคู่สมรส _____

สถานที่เกิด (จังหวัด) _____

3) ข้อมูลของผู้เดินทางเกี่ยวกับอาชีพ, หรือถ้ากำลังศึกษาอยู่ ให้ลงรายละเอียดของสถานที่ศึกษา และลงรายละเอียดอื่นๆ ลงในช่องว่าง

3.1) ชื่อบริษัทที่ทำงาน, โรงเรียน, มหาวิทยาลัย (ระบุเป็นภาษาอังกฤษ)

3.2) ที่อยู่ของบริษัทที่ทำงาน, โรงเรียน, มหาวิทยาลัย (ระบุเป็นภาษาอังกฤษ)

3.3) งานปัจจุบันทำอาชีพ โปรดระบุตำแหน่ง (ระบุเป็นภาษาอังกฤษ และภาษาไทย)

3.4) เบอร์โทรศัพท์ที่ทำงาน หรือเบอร์โทรศัพท์สถาบันที่ท่านกำลังศึกษาอยู่ _____

4) ข้อมูลเกี่ยวกับการเดินทางไปต่างประเทศ

4.1) ท่านเคยมีวีซ่าเชงเก้นในกลุ่มเชงเก้นภายในระยะเวลา 3 ปี (ถ้ามีโปรดระบุ)

มีวันที่ออกวีซ่า และวันที่หมดอายุวีซ่า ให้ตรวจสอบที่หน้าเชงเก้นที่ท่านเคยเดินทาง

ประเทศ _____ วันที่ออกวีซ่า _____ วันหมดอายุวีซ่า _____

ประเทศ _____ วันที่ออกวีซ่า _____ วันหมดอายุวีซ่า _____

ประเทศ _____ วันที่ออกวีซ่า _____ วันหมดอายุวีซ่า _____

ประเทศ _____ วันที่ออกวีซ่า _____ วันหมดอายุวีซ่า _____

ไม่เคยมีวีซ่าเชงเก้น

4.1.1) ถ้าท่านเคยมีวีซ่าเชงเก้น โปรดระบุวันที่สแกนลายนิ้วมือล่าสุด

(ผู้สมัครสามารถตรวจสอบรายละเอียด วัน เดือน ปี ที่สแกนลายนิ้วมือล่าสุด)
ได้จากหน้าวีซ่าเชงเก้นล่าสุดที่ท่านเคยเดินทาง)

ประเทศ _____ วันที่สแกนลายนิ้วมือล่าสุด _____

5) ค่าใช้จ่ายในการเดินทาง

ออกค่าใช้จ่ายเอง

มีผู้ออกค่าใช้จ่ายให้ ระบุชื่อ _____ ความสัมพันธ์ _____