

6 วัน 4 คืน

OSAKA

แวะพักเครื่อง
1 ชม.



พักโรงแรม
ออนเซ็น



ฟรีคีย์
มีเวลาช้อปปิ้ง



大阪府



อิสระท่องเที่ยว
หรือเลือกซื้อทัวร์เสริม USJ



ศาลเจ้าจิ้งจอก



เมืองเก่าทาคายามา



ทะเลสาบมิกะตะ



ช้อปปิ้งชินโซบาชิ

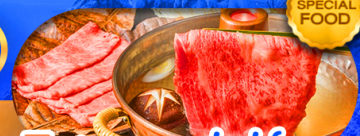
TAKAYAMA SHIRAKAWAGO FUKUI WINTER SNOW



พักโรงแรมออนเซ็น

ราคา
เริ่มต้น

31,999.-



พิเศษเมนูบุฟเฟ่ต์ชาบู
ร.ค. 69 เป็นต้นไป

PJPKIX06-SL

Thai Lion air



การ์นต์
10 ท่านขึ้นไป



น้ำหนักกระเป๋า
20 กก.



พัก 3 ดาว
พักออนเซ็น 1 คืน



อาหาร
7 มื้อ

“เที่ยวทุกที่...ที่ญี่ปุ่น”

PRO JAPAN

6 วัน 4 คืน

OSAKA

แวะพักเครื่อง
1 ชม.



พักโรงแรม
ออนเซ็น



ฟรีเคย์
มีเวลาช้อปปิ้ง



大阪府



อิสระท่องเที่ยว
หรือเลือกซื้อทัวร์เสริมBSJ



ศาลเจ้าจิ้งจอก



เมืองเก่าทาคายามา



ทะเลสาบมิกะตะ



ช้อปปิ้งชินโซบาสึ

TAKAYAMA SHIRAKAWAGO FUKUI WINTER SNOW



พักโรงแรมออนเซ็น

ราคา
เริ่มต้น

31,999.-



พิเศษเมนูบุฟเฟ่ต์ชาบู
ร.ค. 69 เป็นต้นไป



PJPKIX06-SL

Thai Lion air



การ์นต์
10 ท่านขึ้นไป



น้ำหนักกระเป๋า
20 กก.



พัก 3 ดาว
พักออนเซ็น 1 คืน



อาหาร
7 มื้อ

"เที่ยวทุกที่...ที่มีโปร"

PRO JAPAN

เที่ยวโอซาก้า แบบจัดเต็ม มีฟรีเคย์ เที่ยวคุ้ม คุณภาพครบ

พักออนเซ็น 1 คืน พักใกล้แหล่งช้อปปิ้ง 2 คืน พักกีฬา 1 คืน

บริการอาหาร 7 มื้อ (รวมบนเครื่อง)

พาเช็คอินจุดใหม่ ลานสกี หิมะฟินๆ+ขึ้นกระเช้าที่ทะเลสาบมิกะตะ



โปรแกรมการเดินทาง 6 วัน 4 คืน			ช่วงเวลาเดินทาง : ธ.ค.69 เป็นต้นไป
รายละเอียดเที่ยวบิน			
สายการบิน	เลขเที่ยวบิน	สนามบิน	เวลาบิน
Lion air	SL396	ดอนเมือง-คันไซ (DMK-KIX)	03.10 – 12.30 (แวะพัก 1 ชั่วโมง)
Lion air	SL397	คันไซ-ดอนเมือง (KIX-DMK)	13.30 – 19.30 (แวะพัก 1 ชั่วโมง)
ข้อมูลของเที่ยวบิน เป็นข้อมูลเบื้องต้น ที่ทางบริษัทฯ ได้ทำการจองไว้กับทางสายการบิน ซึ่งอาจมีการเปลี่ยนแปลงได้ตามเหตุผลของสายการบิน			

รายละเอียดโปรแกรมทัวร์					
วันที่	รายการท่องเที่ยว	อาหาร (07 มื้อ)			โรงแรมที่พัก หรือเทียบเท่า
		เช้า	เที่ยง	เย็น	
1	สนามบินดอนเมือง กรุงเทพฯ นัดหมาย 23.55 น.	-	-	-	
2	สนามบินคันไซ-เที่ยวโต-ศาลเจ้าฟูชิมิอินาริ-กิฟู	✈	✈	-	KOYO HOTEL หรือเทียบเท่า ★★★★★
3	หมู่บ้านมรดกโลกชิราคาวาโกะ-เมืองเก่าทาคายามา ลานสกีฟุคุอิ อิชุมิ สกิ (เต็มอิ่มกับชาบูบุฟเฟต์)	🍴	-	🍴 SHABU BUFFET	KATSUYAMA NEW HOTEL (ONSEN) หรือเทียบเท่า ★★★★★
4	ฟุคุอิ-ทะเลสาบมิกะตะ (ขึ้นกระเช้าชมทะเลสาบ) ตลาดปลา-โดทงพลาซ่า DUTY FREE ช้อปปิ้งย่านชินไซบาชิ	🍴	-	-	CITY ROUTE HOTEL หรือเทียบเท่า ★★★★★
5	อิสระท่องเที่ยวตามอัธยาศัย หรือเลือกซื้อทัวร์เสริม Universal studio Japan (USJ)	🍴	-	-	CITY ROUTE HOTEL หรือเทียบเท่า ★★★★★
6	ช้อปปิ้งริงกุอิออน-สนามบินคันไซ สนามบินดอนเมือง กรุงเทพฯ	🍴	-	-	

อัตราค่าบริการ

ช่วงเวลาเดินทาง	ราคาผู้ใหญ่	ราคาเด็ก (2-18 ปี)	ราคาพักเดี่ยว
เดือน ธันวาคม 2569			
05-10 ธันวาคม 2569	38,999 บาท	38,999 บาท	7,900 บาท
07-12 ธันวาคม 2569	38,999 บาท	38,999 บาท	7,900 บาท
12-17 ธันวาคม 2569	34,999 บาท	34,999 บาท	7,900 บาท
14-19 ธันวาคม 2569	34,999 บาท	34,999 บาท	7,900 บาท
19-24 ธันวาคม 2569	35,999 บาท	35,999 บาท	7,900 บาท
21-26 ธันวาคม 2569	37,999 บาท	37,999 บาท	7,900 บาท
เดือน มกราคม 2570			
09-14 มกราคม 2570	33,999 บาท	33,999 บาท	7,900 บาท
11-16 มกราคม 2570	34,999 บาท	34,999 บาท	7,900 บาท
16-21 มกราคม 2570	34,999 บาท	34,999 บาท	7,900 บาท
18-23 มกราคม 2570	34,999 บาท	34,999 บาท	7,900 บาท
23-28 มกราคม 2570	34,999 บาท	34,999 บาท	7,900 บาท
25-30 มกราคม 2570	34,999 บาท	34,999 บาท	7,900 บาท
30 มกราคม-04 กุมภาพันธ์ 2570	34,999 บาท	34,999 บาท	7,900 บาท
เดือน กุมภาพันธ์ 2570			
01-06 กุมภาพันธ์ 2570	31,999 บาท	31,999 บาท	7,900 บาท
13-18 กุมภาพันธ์ 2570	33,999 บาท	33,999 บาท	7,900 บาท
15-20 กุมภาพันธ์ 2570	34,999 บาท	34,999 บาท	7,900 บาท
20-25 กุมภาพันธ์ 2570	38,999 บาท	38,999 บาท	7,900 บาท
22-27 กุมภาพันธ์ 2570	34,999 บาท	34,999 บาท	7,900 บาท
27 กุมภาพันธ์-04 มีนาคม 2570	34,999 บาท	34,999 บาท	7,900 บาท
เดือน มีนาคม 2570			
01-06 มีนาคม 2570	34,999 บาท	34,999 บาท	7,900 บาท
06-11 มีนาคม 2570	34,999 บาท	34,999 บาท	7,900 บาท
08-13 มีนาคม 2570	34,999 บาท	34,999 บาท	7,900 บาท
13-18 มีนาคม 2570	34,999 บาท	34,999 บาท	7,900 บาท
ราคาเด็กอายุไม่ถึง 2 ปี ณ วันเดินทาง (Infant) ท่านละ 10,000 บาท (ไม่มีที่นั่งบนเครื่องบิน)			
<ul style="list-style-type: none"> • กรณีถือหนังสือเดินทางต่างชาติบริษัทฯ ขอสงวนสิทธิ์เก็บค่าธรรมเนียมเพิ่มเติม ท่านละ 5,000 บาท • ขอสงวนสิทธิ์ในการเก็บค่าวีซ่าเพิ่มเติม หากมีการประกาศยกเลิกฟรีวีซ่าสำหรับพาสปอร์ตไทย • กรณีต้องการจองแลนด์ (ไม่ใช่ตัวเครื่องบิน) หักออกจากราคาทัวร์เต็มท่านละ 5,000 บาท • รับเฉพาะผู้มีวัตถุประสงค์เพื่อการท่องเที่ยวเท่านั้น ค่าทัวร์ที่ชำระมานั้น เป็นการชำระจ่ายแบบขาด และทางผู้จัดได้ชำระให้กับสายการบินและสถานที่ต่างๆ ก่อนออกเดินทาง หากท่านไม่ได้ร่วมเดินทางหรือใช้บริการตามรายการไม่ว่าด้วยสาเหตุใด หรือได้รับการปฏิเสธการเข้าหรือออกนอกเมืองจากประเทศในรายการ (ประเทศไทยและประเทศญี่ปุ่น) ทางผู้จัดขอสงวนสิทธิ์การคืนเงินสดส่วนใดๆ รวมทั้งค่าตัวเครื่องบินให้แก่ท่าน 			
<p>ราคาทัวร์ ไม่รวมค่าทิปคนขับรถและไกด์ท้องถิ่นตามธรรมเนียม (ชำระทุกท่าน ยกเว้น ทารกอายุไม่เกิน 2 ปี ยกเว้นให้) ขอสงวนสิทธิ์เก็บค่าทิปไกด์และคนขับรถท้องถิ่น ณ สนามบินในวันเช็คอิน ท่านละ 2,000 บาท/ทริป/ท่าน</p>			

DAY
1



สนามบินดอนเมือง กรุงเทพฯ



23.55 น. คณะพร้อมกัน ณ สนามบินดอนเมือง มีเจ้าหน้าที่คอยดูแลบริการเพื่อคอยอำนวยความสะดวกในการเช็คอิน เพื่อเดินทางไปยังประเทศญี่ปุ่น



คณะพร้อมกันที่สนามบิน

ดอนเมือง (DMK)

อาคาร **ผู้โดยสารขาออก** เคาน์เตอร์ **Lion air**

DAY
2



สนามบินคันไซ-เกียวโต-ศาลเจ้าฟูชิมิอินาริ-กิฟุ



เดินทางโดยสายการบิน **Lion air**



เที่ยวบิน SL396

เวลาออก 03.10

เวลาถึง 12.30



เนื่องจากตัวเครื่องบินของคณะเป็นตัวกรุ๊ประบบ Random ไม่สามารถเลือกที่นั่งได้ ที่นั่งอาจจะไม่ได้นั่งติดกัน และไม่สามารถเลือกช่วงที่นั่งบนเครื่องบินได้ในคณะ ซึ่งเป็นไปตามเงื่อนไขของสายการบิน ขอภัยในความไม่สะดวก
แวะพัก 1 ชั่วโมง ทุกท่านต้องเดินลงจากเครื่องบิน เนื่องจากเป็นกฎของสายการบิน
ไม่เสียเวลาเช็คอินใหม่ และไม่ต้องโหลดกระเป๋าใหม่



**** สำคัญมาก !! ประเทศญี่ปุ่นไม่อนุญาตให้นำอาหารสด จำพวก เนื้อสัตว์ พืช ผัก ผลไม้ เข้าประเทศ หากฝ่าฝืนมีโทษปรับและจับ ****

คำเตือน: กล้วยชา-กล้วยขง และยาเสพติดทุกชนิด เป็นสิ่งผิดกฎหมายในประเทศญี่ปุ่น โดยหากมีไว้ในครอบครอง เพื่อนำเข้าและส่งออก มีโทษจำคุกไม่เกิน 7 ปี กรณีมีไว้ในครอบครองเพื่อจำหน่าย มีโทษจำคุกไม่เกิน 10 ปี และปรับไม่เกิน 3 ล้านเยน



บริการอาหารบนเครื่องบิน 2 มื้อ ** (DMK-TPE และ TPE-KIX) 

กรณีที่ทางทัวร์ไม่สามารถเพิ่มอาหารบนเครื่องบินได้ทัน

ขอสงวนสิทธิ์ในการคืนเงินค่าอาหาร 

และทางทัวร์จะปรับเปลี่ยนมื้ออาหารบนเครื่องบิน
เป็นชากลับให้ทุกท่านโดยอัตโนมัติ



12.30 น. นำท่านเดินทางถึงสนามบินคันไซ ประเทศญี่ปุ่น ให้ท่านผ่านตรวจคนเข้าเมือง..
 นำท่านผ่านตรวจคนเข้าเมือง จากนั้นนำท่านเดินทางสู่เมืองเกียวโต นำท่านสู่ศาลเจ้าเทพเจ้า
จิ้งจอกฟูชิมิอินาริ หรือที่คนไทย ชอบเรียกกันว่าศาลเจ้าแดง เป็นศาลเจ้าชินโต มีชื่อเสียงโด่งดัง
 จาก ประตูโทริอิ (Torii Gate) หรือ เสาสีแดง ที่เรียงตัวกันจำนวนหลายหมื่นต้นจนเป็นทางเดินได้
 ทิวทัศน์ภูเขาอินาริ ที่ผู้คนเชื่อกันว่าเป็นภูเขาศักดิ์สิทธิ์ โดยเทพอินาริจะเป็นตัวแทนของความอุดม
 สมบูรณ์ การเก็บเกี่ยวข้าว รวมไปถึงพืชผลไร่นาต่างๆ และมักจะมีจิ้งจอกเป็นสัตว์คู่กายจึง
 สามารถพบเห็นรูปปั้นจิ้งจอกมากมายด้วยเช่นกัน



ก่อนเข้าโรงแรมพาทุกท่านแวะซื้ออาหารเย็น ขนม เครื่องดื่มที่ซูเปอร์มาร์เก็ต ตามอัยาศัย

เย็น | ๑๐ | อีสาระอาหารเย็นตามอัยาศัย มีหัวหน้าทัวร์คอยแนะนำให้กับทุกท่าน

ที่พักคืนนี้ | KOYO HOTEL หรือเทียบเท่าระดับ 3 ดาว ★★ ★

DAY
3



หมู่บ้านมรดกโลกชิราคาวาโกะ-เมืองเก่าทาคายาม่า
ลานสกีฟุคุอิ อิชุมิ สกี



เช้า | ๑๐ | รับประทานอาหารเช้า ณ ห้องอาหารโรงแรม

จากนั้นนำท่านเดินทางสู่ **หมู่บ้านมรดกโลกชิราคาวาโกะ** ที่ยังคงอนุรักษ์บ้านสไตล์ญี่ปุ่นชนานแท้ดั้งเดิม และยังได้รับเลือกจากองค์การยูเนสโกให้เป็นมรดกโลก ในเดือนธันวาคม 1995 โครงสร้างของบ้านสามารถรองรับหิมะที่ตกหนักในช่วงฤดูหนาวได้ดี และรูปร่างของหลังคาเหมือนกับสองมือพนมของพระเจ้า จึงเรียกหมู่บ้านสไตล์นี้ว่า “กัสโซ” และมีผู้คนจากทั่วทุกมุมโลกหลังไหลไปชมความงามในแต่ละปีไม่ต่ำกว่า 680,000 คน เลยทีเดียว

หมู่บ้านมรดกโลก
ชิราคาวาโกะ
Shirakawago



กลางวัน

📍 อีระอาหารกลางวันตามอัยาศัย มีหัวหน้าทัวร์คอยแนะนำให้กับทุกท่าน

นำทุกท่านออกเดินทางสู่ เมืองเก่าทาคายามา เป็นสิ่งที่พลาดไม่ได้เมื่อมาเยือนเมืองทาคายามา บรรยากาศการค้าขายของที่นี่จะแตกต่างจากเมืองใหญ่ๆมากทีเดียว ด้วยความเป็นเมืองที่ยังคงความเป็นชนบทอยู่มาก ทำให้แลดูเป็นกันเองมากกว่า แถมราคายังกันเองกว่าไปซื้อในห้างใหญ่ๆอีกด้วย



นำทุกท่านเดินทางสู่ ลานสกี ฟุคิ อิชิมิ สกี เป็นสถานที่ท่องเที่ยวที่ได้รับความนิยมในช่วงฤดูหนาว ตั้งอยู่ในจังหวัดฟุคิ ประเทศญี่ปุ่น ที่นี่เหมาะสำหรับทั้งมือใหม่และนักสกีที่มีประสบการณ์ ด้วยทางลาดสกีที่หลากหลายและสิ่งอำนวยความสะดวกครบครัน ทัศนียภาพของภูเขาที่ปกคลุมไปด้วยหิมะสวยงาม **(ราคาทัวร์ไม่รวมค่าเช่าและอุปกรณ์สกีต่างๆ)**



ลานสกี ฟุคิ อิชิมิ *Izumi fukui ski*



เย็น | 📍 รับประทานอาหารเย็น เมนูพิเศษ ชาบูบุฟเฟต์

ที่พักคืนนี้ | KUTSUYAMA NEW HOTEL (ONSEN) หรือเทียบเท่าระดับ 3 ดาว ★★ ★

DAY
4

ทะเลสาบมิกะตะ-ตลาดปลานิชงโค-ช้อปปิ้งโดทง
ปลาซ่า-ช้อปปิ้งชินไซบาชิ



เช้า ๑๐ | รับประทานอาหารเช้า ณ ห้องอาหารโรงแรม

ทะเลสาบ มิกะตะ *Mikata lakes*



นำทุกท่านเดินทางสู่ ทะเลสาบมิกะตะ เป็นทะเลสาบที่ตั้งอยู่ในจังหวัดฟุกุอิ ประเทศญี่ปุ่น เป็นส่วนหนึ่งของกลุ่มทะเลสาบมิกะตะโกะ ซึ่งประกอบด้วยห้าทะเลสาบที่มีความเชื่อมโยงกัน ลักษณะเด่นของทะเลสาบมิกะตะคือความงดงามของธรรมชาติรอบด้านและให้ทุกท่านได้ขึ้นกระเช้าเพื่อชมวิวกว้างของทะเลสาบมิกะตะอย่างสวยงาม ***กรณีกระเช้าปิดเนื่องด้วยสภาพอากาศ หรือกระเช้าปรับปรุง ขอสงวนสิทธิ์ในการคืนเงินทุกกรณีและนำทุกท่านชมวิวทะเลสาบมิกะตะแทน โดยไม่ต้องแจ้งให้ทราบล่วงหน้า***

ตลาดปลา นิฮงโค *Nihonkai machi*



นำทุกท่านเดินทางสู่ ตลาดปลานิชงโค เป็นสถานที่ที่มีชื่อเสียงในการค้าปลาและอาหารทะเลสดใหม่ มีหลากหลายชนิดของปลาและอาหารทะเลที่ถูกจับมาจากทะเลญี่ปุ่น บรรยากาศที่ตลาดเต็มไปด้วยความคึกคักของผู้คนที่มาซื้อของและนักท่องเที่ยวที่มาเยี่ยมชม คุณสามารถพบกับร้านค้าที่ขายปลาสด ซูชิ และซาซิมิที่ทำจากวัตถุดิบที่ดีที่สุด อีกทั้งยังมีร้านอาหารที่เสิร์ฟอาหารทะเลแสนอร่อยให้คุณได้ลิ้มลอง



กลางวัน

📍 อีระอาหารกลางวันตามอัยาศัย มีหัวหน้าทัวร์คอยแนะนำให้กับทุกท่าน

นำท่านเดินทางสู่ **DOTON PLAZA** ให้ท่านได้ช้อปปิ้งสินค้า DUTY FREE ตามอัยาศัย





จากนั้นนำท่าน อิสระช้อปปิ้งย่านชินไซบาชิ บริเวณแหล่งช้อปปิ้งแห่งนี้มีความยาวประมาณ 600 เมตร เต็มไปด้วยร้านค้าปลีก ร้านแฟชั่นร้านเครื่องสำอาง ร้านรองเท้า กระเป๋า นาฬิกา ร้านกาแฟ ร้านอาหาร ร้านขนม ร้านเสื้อผ้าสตรีทแบรนด์ทั้งญี่ปุ่นและต่างประเทศ

เย็น | **📍** อิสระรับประทานอาหารเย็น มีไกด์แนะนำร้านอาหารให้ทุกท่าน

ที่พักคืนนี้ **CITY ROUTE HOTEL** หรือเทียบเท่าระดับ 3 ดาว **☆☆☆**

DAY
5



อิสระท่องเที่ยวตามอัธยาศัย หรือ
เลือกซื้อทัวร์เสริม USJ



เช้า |📺| รับประทานอาหารเช้า ณ ห้องอาหารโรงแรม

ยูนิเวอร์แซล สตูดิโอ เจแปน สวนสนุกระดับโลกคลาส ที่ท่านจะได้เพลิดเพลินกับเครื่องเล่นมากมาย ที่จำลองมาจากฉากในภาพยนตร์ฮอลลีวูด สร้างความสนุกสนานให้กับทุกท่าน ไม่ว่าจะเป็นผู้ชื่นชอบการชมภาพยนตร์หรือไม่ก็ตาม การตกแต่งภายในสวนสนุกแห่งนี้จะตกแต่งด้วยบรรยากาศราวกับว่าได้ร่วมแสดงหนังจริง ๆ

PRO BOOKING CENTER UNIVERSAL

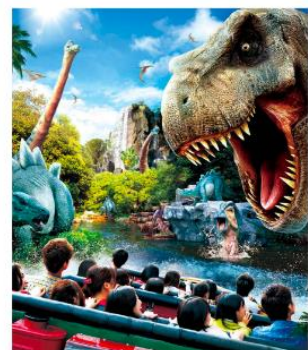
UNIVERSAL

UNIVERSAL

ราคาบัตรเข้าสวนสนุก (ไม่รวมค่าค่าเดินทาง)

- ราคาเด็ก (4 ปี - 11 ปี) ราคา 2,790 บาท
- ราคาผู้ใหญ่ อายุ 12 ปีขึ้นไป ราคา 3,290 บาท

[ราคาอาจมีการเปลี่ยนแปลง โปรดสอบถามก่อนสั่งจอง]



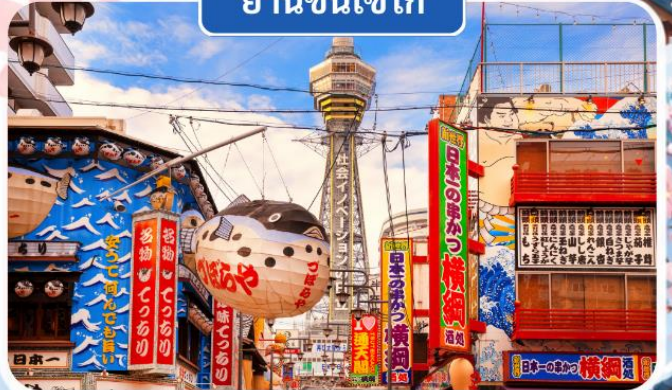
แนะนำสถานที่ท่องเที่ยว วันฟรีเดย์

ศาลเจ้าสุมิโยชิ



เป็นสถานที่เก่าแก่อีกหนึ่งแห่งในเมืองโอซาก้า ถูกสร้างขึ้นในปี ค.ศ. 211 และได้มีการปรับปรุงอีกครั้งในปี 1810 เพื่อใช้เป็นที่ประดิษฐานของเทพเจ้าคามิ หรือ ที่ชาวบ้านรู้จักกันในนามเทพเจ้าคุ้มครองนักเดินทางและชาวเรือ จึงทำให้ศาลเจ้าแห่งนี้มีประชาชนและนักท่องเที่ยวเข้ามากราบไหว้ขอพรสิ่งศักดิ์สิทธิ์ในวันขึ้นปีใหม่ และ **เอกลักษณ์โดดเด่นของศาลเจ้าแห่งนี้ก็คือ สะพานโค้งแดง** ที่ดึงดูดนักท่องเที่ยวมาเยี่ยมชม ไหว้สักการะศาลเจ้าแห่งนี้

ย่านชินเซไก



คำว่า **ชินเซไก มีความหมายว่า "โลกใหม่"** เพราะเมื่อในอดีต 100 กว่าปีมาก่อน พื้นที่นี้ได้รับการพัฒนาขึ้น เพื่อเป็นต้นแบบในการสะท้อนภาพลักษณ์ของเมืองสมัยใหม่ (ช่วงต้นศตวรรษที่ 20) ย่านชินเซไก จึงเปรียบเสมือนศูนย์กลางแห่งความเจริญ ทั้งด้านการค้า และความบันเทิง ย่านนี้จะคึกคักแบบสุดๆ ในช่วงเวลากลางวัน บริเวณนั้นจะมีถนนแคบๆ ที่เรียกว่า จันจันโยโกโซ จะมีร้านค้า ร้านอาหาร บาร์ รวมถึงร้านกินดื่มสำหรับคนญี่ปุ่น และ นักท่องเที่ยว มากมาย ทุกท่านสามารถได้เดินเล่นตามอัธยาศัย

ชิงช้าสวรรค์เท็มโปซาน



ชิงช้าสวรรค์เท็มโปซานริมอ่าวโอซาก้า ชิงช้าสวรรค์ขนาดยักษ์ มีความสูงถึง 112.5 เมตร จุดเด่นของชิงช้าสวรรค์ของที่นี่คือ ตู้ชิงช้าสวรรค์จะมีอยู่สองแบบให้เลือกขึ้น คือแบบตู้ที่มีสี่ที่นั่งถึง 7 ที่ และ แบบตู้กระจกใสทั้งหมด ตั้งแต่นั้นเพดานและเก้าอี้

หอคอยสีเท็นคาคุ



หอคอยสัญลักษณ์แห่งเมืองโอซาก้า ถูกสร้างขึ้นในปี ค.ศ. 1912 ตามแบบหอไอเฟลในกรุงปารีส เดิมทีมีความสูง 64 เมตร แต่ในช่วงสงครามโลกครั้งที่สอง หอคอยแห่งนี้ถูกทำลายลง และถูกสร้างขึ้นใหม่อีกครั้งเมื่อปี ค.ศ 1956 มีความสูงเพิ่มขึ้นถึง 103 เมตร หอคอยแห่งนี้เปิดให้ชุมชนทั่วเมืองโอซาก้า ได้ขึ้น 4 และ 5 นอกจากการชมวิวแล้ว หอคอยนี้ยังมีกิจกรรมสุดมันส์ห้ามพลาด นั่นก็คือ Tsutenkaku Tower Slider เป็นสไลด์เดอร์ยักษ์ ยาวรวมกันถึง 60 เมตร อยู่ด้านข้างของหอคอย ที่จะสไลด์ลงจากชั้นที่ สาม ลงไป ชั้นใต้ดินได้



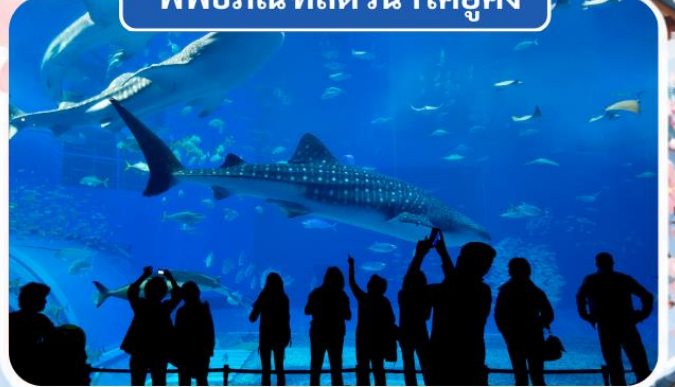
แนะนำสถานที่ท่องเที่ยว วันฟรีเดย์

พิพิธภัณฑ์ราเมง



Cup Noodles Museum พิพิธภัณฑ์ราเมง พิพิธภัณฑ์ราเมง ถูกสร้างขึ้นในปี ค.ศ. 1999 พิพิธภัณฑ์แห่งนี้ สร้างขึ้นมาเพื่อถ่ายทอดประวัติศาสตร์ของบะหมี่กึ่งสำเร็จรูปและให้นักท่องเที่ยวได้สัมผัสกับประสบการณ์ การทำบะหมี่กึ่งสำเร็จรูปด้วยตัวเอง IKEDA โอซาก้า ถือเป็นบ้านเกิดของบะหมี่กึ่งสำเร็จรูป เพราะในปี ค.ศ. 1958 Mr.Ando Momofuku ผู้ก่อตั้ง Nissin Food Group ได้คิดค้นวิจัย และให้กำเนิดบะหมี่กึ่งสำเร็จรูปเป็นครั้งแรกของโลกที่นี่ ซึ่งบะหมี่กึ่งสำเร็จรูปถูกคิดค้นขึ้นมาเป็นรสชาติแรกของโลกนั่นก็คือ ราเมงไก่

พิพิธภัณฑ์สัตว์น้ำไคยูคัง



Osaka Aquarium Kaiyukan พิพิธภัณฑ์สัตว์น้ำไคยูคัง พิพิธภัณฑ์สัตว์น้ำไคยูคัง ตั้งอยู่บริเวณอ่าวโอซาก้า เป็นพิพิธภัณฑ์ที่รวบรวมสัตว์น้ำและสัตว์บก มากกว่า 30,000 ชีวิต ประมาณ 620 สายพันธุ์จากทั่วโลก และนำมาจัดแสดงในสภาพแวดล้อมที่อาศัยอยู่ตามธรรมชาติ ถือว่าเป็นอควาเรียมที่ดีที่สุดในประเทศญี่ปุ่นและเอเชีย

ศาลเจ้านัมบะ ยาชากะ



ศาลเจ้านัมบะ ยาชากะ (Namba Yasaka Shrine) เป็นศาลเจ้าชื่อดังแห่งเมืองโอซาก้า โดดเด่นด้วยอาคารรูปหัวสิงโตยักษ์สูง 12 เมตร ซึ่งถือเป็นสัญลักษณ์ของศาลเจ้า ตามความเชื่อของชาวญี่ปุ่น ปากสิงโตที่อ้ากว้างจะช่วยขจัดสิ่งชั่วร้ายและนำพาโชคลาภความสำเร็จ และความเจริญก้าวหน้าในด้านการเรียน การงาน และธุรกิจ จึงมีผู้คนนิยมเดินทางมาสักการะขอพรและถ่ายภาพ

ตลาดปลาคุโรมง



ตลาดปลาคุโรมง (Kuromon Market) หรือที่ได้รับการขนานนามว่า “ครัวแห่งโอซาก้า” เป็นตลาดเก่าแก่ที่มีประวัติยาวนานกว่า 100 ปี รวบรวมอาหารทะเลสดใหม่ วัตถุดิบคุณภาพดี และอาหารท้องถิ่นนานาชนิดไว้มากมาย เดินเลือกชิมอาหารขึ้นชื่อของโอซาก้า ไม่ว่าจะเป็นปูยักษ์ หอยเชลล์ อุนิ ซูชิ วากิวเสียบไม้ รวมถึงขนมและผลไม้ตามฤดูกาล ท่ามกลางบรรยากาศคึกคักที่สะท้อนวิถีชีวิตและวัฒนธรรมการกินของชาวญี่ปุ่นได้อย่างแท้จริง

日本

温泉

DAY
6



ช้อปปิ้งริงกุอิออน-สนามบินคันไซ-สนามบินดอนเมือง



เช้า ๑๐ | รับประทานอาหารเช้า ณ ห้องอาหารโรงแรม

นำท่านเดินทางสู่ **AEON TOWN SHOPPING MALL** ท่านสามารถอิสระช้อปปิ้งสินค้าทั่วไปของญี่ปุ่นเช่น ขนม, อาหารว่าง, ของเล่น, กระเป๋า, รองเท้า, เสื้อผ้า รวมถึงร้านร้อยเยน



กลางวัน ๑๐ | อิสระอาหารกลางวันตามอัธยาศัย มีหัวหน้าทัวร์คอยแนะนำให้กับทุกท่าน



ถึงเวลาอันสมควร นำทุกท่านเดินทางสู่ สนามบินคันไซ

เดินทางโดยสายการบิน **Lion air**



เที่ยวบิน SL397

เวลาออก 13.30

เวลาถึง 19.30



DMK
สนามบินดอนเมือง



เนื่องจากตัวเครื่องบินของคุณจะเป็นตัวสุ่มระบบ Random ไม่สามารถเลือกที่นั่งได้ ที่นั่งอาจจะไม่ได้นั่งติดกัน และไม่สามารถเลือกช่วงที่นั่งบนเครื่องบินได้ในขณะนี้ ซึ่งเป็นไปตามเงื่อนไขของสายการบิน ขอภัยในความไม่สะดวก
แวะพัก 1 ชั่วโมง ทุกท่านต้องเดินลงจากเครื่องบิน เนื่องจากเป็นกฎของสายการบิน
ไม่เสียเวลาเช็คอินใหม่ และไม่ต้องโหลดกระเป๋าใหม่



19.30

เดินทางถึง **สนามบินดอนเมือง** โดยสวัสดิภาพ

ท่าอากาศยานดอนเมือง DON MUEANG INTERNATIONAL AIRPORT
สนามบินดอนเมือง
Don Mueang Airport

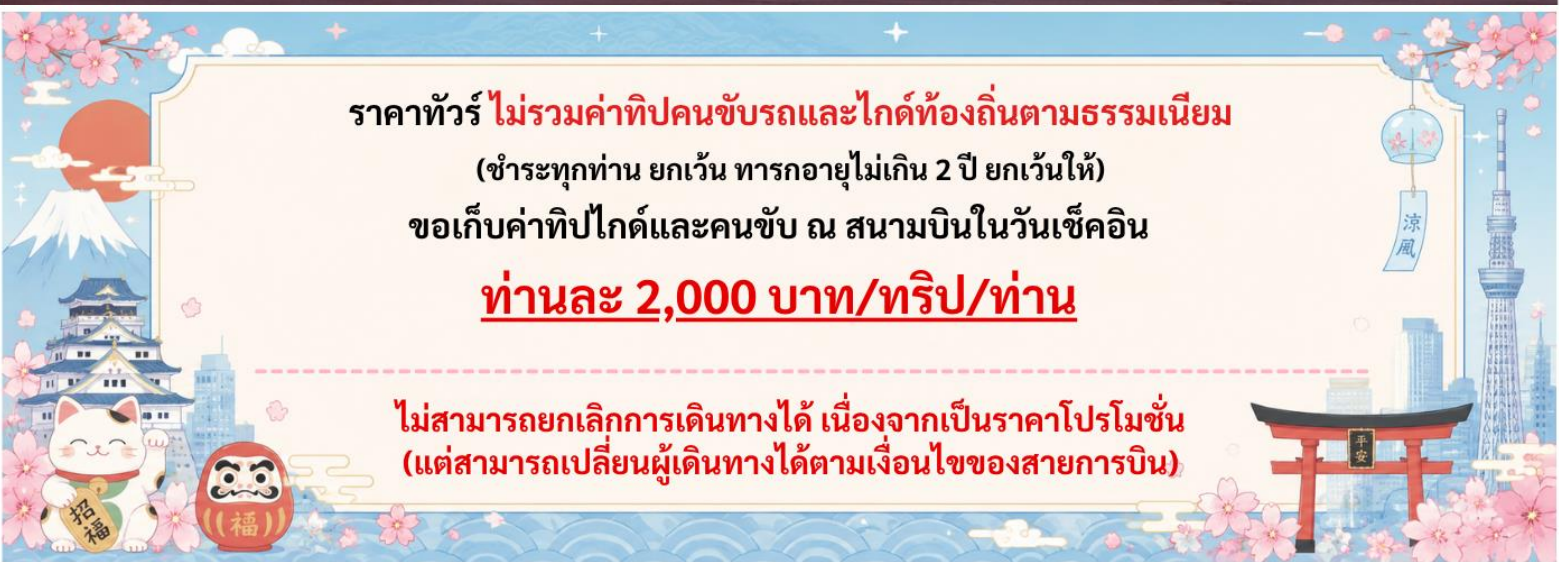
ราคาทัวร์ **ไม่รวม**ค่าทิปคนขับรถและไกด์ท้องถิ่นตามธรรมเนียม

(ชำระทุกท่าน ยกเว้น ทารกอายุไม่เกิน 2 ปี ยกเว้นให้)

ขอเก็บค่าทิปไกด์และคนขับ ณ สนามบินในวันเช็คอิน

ท่านละ 2,000 บาท/ทริป/ท่าน

ไม่สามารถยกเลิกการเดินทางได้ เนื่องจากเป็นราคาโปรโมชั่น (แต่สามารถเปลี่ยนผู้เดินทางได้ตามเงื่อนไขของสายการบิน)



โปรดอ่าน

เงื่อนไขที่ท่านควรทราบ

1

ข้อมูลสำคัญเกี่ยวกับสายการบิน

ตัวเครื่องบินของคณะเป็นตัวกรู๊ป ทางสายการบินใช้ระบบ Random ในการจัดลำดับที่นั่ง ไม่สามารถเลือกที่นั่งได้ ที่นั่งอาจจะไม่ได้นั่งติดกัน และไม่สามารถเลือกช่วงที่นั่งบนเครื่องบินได้ เป็นไปตามเงื่อนไขของสายการบิน



2

ข้อมูลสำคัญเกี่ยวกับโรงแรมที่พัก

ประเภทห้องพักในแต่ละโรงแรมมีลักษณะแตกต่างกัน ดังนั้นหากท่านมาเป็ครอบครัวใหญ่ ท่านอาจไม่ได้ห้องพักที่ตั้งอยู่ในอาคารหรือชั้นเดียวกัน (ขึ้นอยู่กับโรงแรม)



3

เงื่อนไขและข้อควรทราบอื่นๆ ทัวไปที่ท่านควรทราบ

รายการทัวร์อาจมีการปรับเปลี่ยน เปลี่ยนแปลง ตามสภาพอากาศ เวลาในการเดินทางและความเหมาะสม โดยคำนึงถึงความปลอดภัยของผู้เดินทางเป็นหลัก โดยไม่จำเป็นต้องแจ้งให้ทราบล่วงหน้า



4

กรณีท่านเดินทางจากต่างจังหวัด ค่าใช้จ่ายในการเดินทางต่างๆ เช่น ตัวเครื่องบิน รถไฟ รถทัวร์ ที่พัก ไม่ได้อยู่ในรายการทัวร์ รวมถึงกรณีที่ท่านมีเที่ยวบินภายในประเทศ หากท่านมีความจำเป็นต้องซื้อตั๋วเครื่องบินภายในประเทศ กรุณาสอบถามเที่ยวบิน เพื่อยืนยันกับเจ้าหน้าที่ก่อนทำการจอง และขอแนะนำให้ท่านซื้อตั๋วเครื่องบินประเภทที่สามารถเลื่อนเวลาและวันเดินทางได้ กรณีที่เกิดจากความผิดพลาดของสายการบิน การล่าช้าของสายการบิน การลดเที่ยวบิน การเปลี่ยนแปลงตารางบิน และเหตุผลอื่นๆ ที่อยู่นอกเหนือการควบคุม หรืออาจเป็นเหตุผลเชิงพาณิชย์ เหตุผลด้านความปลอดภัย บริษัทฯ จะไม่รับผิดชอบและไม่คืนค่าใช้จ่ายใดๆ ทั้งสิ้น ทางบริษัทฯ จะยืนยันกรู๊ปออกเดินทางประมาณ 5-7 วันก่อนเดินทาง



5

หากท่านชำระเงินแล้ว

ทางบริษัทถือว่าท่านได้ยอมรับเงื่อนไขดังกล่าวแล้วและจะไม่มีการเรียกร้องใดๆ

ภาพประกอบทั้งหมดที่ปรากฏในโปรแกรมทัวร์จัดทำขึ้นเพื่อวัตถุประสงค์ในการโฆษณาและประชาสัมพันธ์เท่านั้น





- โรงแรมในประเทศญี่ปุ่น ห้องพักมีขนาดเล็ก
โรงแรมจัดห้องพักสำหรับ 2 ท่าน เป็นห้องพักเตียงคู่ (TWN) หรือ
เตียงดับเบิล (DBL) ***ในกรณีนี้ จะขึ้นอยู่กับประเภทห้องพักโรงแรมนั้นๆ***
- โรงแรมประเภทเรียวกัง (ออนเซน) ห้องพักเป็นแบบ Japanese Style
(เบาะฟูตง) หรือ Western Style (เตียง)
ขึ้นอยู่กับจัดการของทางโรงแรม
- หากท่านมีความประสงค์จะพัก 3 ท่านต่อห้อง
(ห้องเตียงคู่+ที่นอนเสริม) ท่านต้องยอมรับ
ในพื้นที่อันจำกัดของห้องพัก



ประเภทห้องพัก
(เด็กอายุตั้งแต่ 2 ปี ขึ้นไปต้องใช้เตียง)

โปรดทำความเข้าใจในรายละเอียดห้องพัก
****ห้องพักต่างประเภทอาจไม่ได้อยู่ในชั้นเดียวกัน****



3.5-5ฟุต 1เตียง

ห้องพักเดี่ยว
SINGLE BED ROOM
(SGL)

ห้องพักสำหรับ 1 ท่าน
มีค่าใช้จ่ายเพิ่มจากค่าทัวร์



3-3.5ฟุต 2เตียง

ห้องพักเตียงคู่
TWIN BED ROOM
(TWN)

ห้องพักสำหรับ 2 ท่าน



4.5-5ฟุต 1เตียง

ห้องพักเตียงเดี่ยว
DOUBLE BED ROOM
(DBL)

ห้องพักสำหรับ 2 ท่าน
ห้องพักมีจำนวนน้อย
และมีขนาดห้องเล็กกว่า
ห้องTWN



1เตียงใหญ่
+1เตียงเสริม

ห้องพักสำหรับ3ท่าน
(ที่นอนเสริม)
TRIPLE BED ROOM (TRP)

****ในกรณีที่ท่านจองห้องพักแบบ TRIPLE (1เตียงใหญ่+1เตียงเสริม)
แล้วทางโรงแรมไม่สามารถจัดหาห้องพักแบบTRIPLE ได้ ทางบริษัท
ขอสงวนสิทธิในการจัดห้องพักแบบเตียงเดี่ยว 3 เตียง
หรือแยก 2 ห้อง แทน โดยไม่ต้องแจ้งให้ทราบล่วงหน้า****



อัตราค่าบริการนี้รวม



หัวหน้าทัวร์คอยอำนวยความสะดวกทุกท่านตลอดการเดินทาง (เดินทางตั้งแต่ 10 ท่านขึ้นไป)



น้ำหนักกระเป๋า โหลดใต้ท้องเครื่องท่านละ

20 กิโลกรัม

(ขึ้นอยู่กับสายการบินที่ใช้ในการเดินทาง)



กระเป๋าถือขึ้นเครื่อง 1 ใบ

เป็นไปตามที่สายการบินกำหนด น้ำหนักไม่เกิน 7 กิโลกรัม



ค่าตั๋วเครื่องบินโดยสารชั้นประหยัด ไป-กลับ พร้อมคณะ

เนื่องจากเป็นทัวร์ที่ไม่สามารถออฟเกรดที่นั่งได้ และไม่สามารถเลื่อนวันเดินทางได้ ท่านต้องเดินทางไป-กลับ พร้อมกรุ๊ปเท่านั้น ทั้งนี้เป็นไปตามเงื่อนไขของสายการบิน



ค่ารถโค้ชปรับอากาศนำเที่ยว และรับส่งตามรายการที่ระบุไว้ในโปรแกรมทัวร์



น้ำดื่ม วันละ 1 ขวด



ค่าธรรมเนียมเข้าชมสถานที่ตามรายการที่ระบุไว้ในโปรแกรมทัวร์



ค่าอาหารตามรายการที่ระบุไว้ในโปรแกรมทัวร์



ค่าเบี้ยประกันอุบัติเหตุในการเดินทางท่องเที่ยวระหว่างการเดินทาง

(เงื่อนไขตามกรมธรรม์)

วงเงินประกันท่านละ 1,000,000 บาท

(บังคับตามระเบียบกรมธรรม์ของประเทศ)

ค่าประกันอุบัติเหตุและค่ารักษาพยาบาล คุ่มครองเฉพาะกรณีที่ได้รับอุบัติเหตุระหว่างการเดินทาง ไม่คุ้มครองถึงการสูญเสียทรัพย์สินส่วนตัวและไม่คุ้มครองโรคประจำตัวของผู้เดินทาง



ค่าที่พักตามที่ระบุในรายการหรือเทียบเท่าระดับเดียวกัน (พักห้องละ 2-3 ท่าน)



อัตราค่าบริการนี้ไม่รวม

ค่าใช้จ่ายส่วนตัวของผู้เดินทาง ❌

ค่าโทรศัพท์, ค่าซักรีด, มินิบาร์ภายในห้องพัก
ทีวีช่องพิเศษ และค่ายานพาหนะ ฯลฯ

ที่ไม่ได้ระบุไว้ในรายการทัวร์



❌ ค่าน้ำหนักกระเป๋า



ที่เกินกว่าสายการบินกำหนด

หรือ

สัมภาระใหญ่กว่ามาตรฐาน

• ค่าทำหนังสือเดินทาง

• ค่าวีซ่าและค่าดำเนินการยื่นขอวีซ่า

ค่าธรรมเนียมวีซ่าเข้าประเทศญี่ปุ่น กรณีประกาศให้กลับมายื่นร้องขอวีซ่าอีกครั้ง

(เนื่องจากประเทศญี่ปุ่นประกาศยกเว้นการเข้าประเทศให้กับคนไทยสำหรับผู้ประสงค์พำนักระยะสั้นในประเทศญี่ปุ่นไม่เกิน 15 วัน)



ค่าใช้จ่ายที่เกี่ยวข้องกับภาษี ❌



- ค่าภาษีน้ำมัน (กรณีสายการบินเรียกเก็บเพิ่ม)
- ค่าภาษีสนามบิน (กรณีที่กรมการท่าเรียกเก็บเพิ่ม)
- ค่าภาษีมูลค่าเพิ่ม 7 % และหัก ณ ที่จ่าย 3 %

ค่าใช้จ่ายที่เกี่ยวข้องกับCOVID-19



- ค่าประกันสุขภาพ COVID-19



- ค่าตรวจ ATK หรือ RT-PCR

ค่าตรวจ RT-PCR ก่อนออกเดินทาง 72 ชั่วโมง หรือ ATK 24 ชั่วโมงก่อนออกเดินทางจากประเทศไทย

(กรณีทางกระทรวงสาธารณสุขมีประกาศเพิ่มเติม)

การตรวจ RT-PCR ขาออกจากประเทศไทย ที่มีผลเป็นลบ ต้องตรวจก่อนเดินทางไม่เกิน 72 ชั่วโมง และเป็นแบบฟอร์มที่ทางญี่ปุ่นกำหนดเท่านั้น ท่านต้องยื่นผลให้กับทางบริษัท กรณีเป็นบวกหรือติดโควิดต้องมีผลตรวจและใบรับรองแพทย์ใช้ในการยืนยัน เพื่อทำการย้ายวันเดินทาง หรือเก็บเครดิตการเดินทาง อาจมีการเก็บค่าใช้จ่ายตามจริง ทั้งนี้ขึ้นอยู่กับนโยบายของสายการบินและบริษัทผู้ค้า และต้องมีใบรับรองผลการตรวจเป็นภาษาอังกฤษเท่านั้น

หากหน่วยงานรัฐบาลไทย หรือ ญี่ปุ่น มีการเปลี่ยนแปลงข้อกำหนดการกักตัวเพิ่มเติม หรือ ขอเรียกตัวเพิ่มเติม หรือ ขอเรียกตรวจโรคเพิ่มเติม ทางผู้เดินทาง จะต้องเป็นผู้รับผิดชอบค่าใช้จ่ายส่วนเกิน

ค่าใช้จ่ายซึ่งอยู่เหนือการควบคุมของบริษัทฯ

- ◆ การนัดหยุดงาน
- ◆ การประท้วง
- ◆ ความล่าช้าของสายการบิน
- ◆ อุบัติภัยทางธรรมชาติ
- ◆ การจลาจล
- ◆ พายุ แผ่นดินไหว

การถูกปฏิเสธไม่ให้เข้า-ออกเมือง จากเจ้าหน้าที่ตรวจคนเข้าเมือง และเจ้าหน้าที่กรมแรงงานทั้งในประเทศและต่างประเทศ ทางบริษัทไม่รับผิดชอบทุกกรณี

ค่าทิปไกด์ และ คนขับรถท้องถิ่น

2,000 บาท/ท่าน

(บังคับตามระเบียบธรรมเนียมของประเทศ)

กรณีมีหัวหน้าทัวร์ ท่านสามารถให้ทิปได้ตามความพึงพอใจของท่าน





เงื่อนไขการให้บริการ

การสำรองที่นั่ง / การชำระมัดจำและชำระส่วนที่เหลือ

กรุณาสำรองที่นั่งและชำระมัดจำ ท่านละ 15,000 บาท/ท่าน ภายใน 24 ชั่วโมง

เพื่อสำรองสิทธิ์ในการเดินทาง และชำระส่วนที่เหลือทั้งหมดก่อนออกเดินทาง 30 วัน มิเช่นนั้น บริษัทฯ จะถือว่าท่าน ยกเลิกการเดินทางโดยอัตโนมัติ ท่านจะถูกยึดมัดจำโดยที่ท่านจะไม่สามารถเรียกร้องใดๆ คืนได้ อันเนื่องมาจากบริษัทฯ จำเป็นที่จะต้องสำรองจ่ายค่าใช้จ่ายในส่วนของที่พัก และตั๋วเครื่องบินไปก่อนหน้านั้นแล้ว หากท่านสำรองที่นั่งน้อยกว่า 30 วัน ทางบริษัทฯ เรียกเก็บยอดเต็มจำนวนทันที หลังจากทำการจองแล้ว กรุณาเตรียมเอกสารสำหรับการเดินทางให้พร้อม เช่น หน้าพาสปอร์ตเพื่อออกตัวหรือคำขอพิเศษเพิ่มเติมต่างๆ ให้แก่พนักงานขาย และหากท่านชำระเงินเข้ามาไม่ว่าจะบางส่วนหรือทั้งหมด บริษัทฯ จะถือว่าท่านได้ยอมรับเงื่อนไขที่ระบุไว้ทั้งหมดนี้แล้ว



จำนวนคนในการออกเดินทาง

ทางบริษัทของสงวนสิทธิ์ในการยกเลิก-เลื่อนการเดินทาง หากมีผู้เดินทาง น้อยกว่า 10 ท่าน ซึ่งทำให้กรุ๊ปไม่สามารถออกเดินทางได้ โดยบริษัทฯ จะแจ้งท่านล่วงหน้าอย่างน้อย 5-7 วัน ก่อนออกเดินทาง และหากไม่สามารถออกเดินทางได้ ทางบริษัทฯ ยินดีที่จะคืนเงินทั้งหมดให้ท่านหรือจัดหาทัวร์อื่นให้ท่านหากท่านต้องการ กรณีการจองทัวร์ในช่วงวันหยุดเทศกาล วันหยุดนักขัตฤกษ์ หรือวันหยุดยาว หากท่านมีความประสงค์ยกเลิกการเดินทางไม่ว่าด้วยเหตุผลใดก็ตาม บริษัทฯ ของสงวนสิทธิ์ในการเรียกเก็บค่าทัวร์เต็มจำนวน และไม่สามารถคืนเงินค่าทัวร์ได้ทุกรณี โดยไม่มีข้อยกเว้น



การรับการดูแลเป็นพิเศษ

กรณีผู้เดินทางต้องการความช่วยเหลือเป็นพิเศษ เช่น การใช้วีลแชร์ กรุณาแจ้งบริษัทฯ อย่างน้อย 7 วัน ก่อนการเดินทาง มิฉะนั้นบริษัทฯ จะไม่สามารถจัดการล่วงหน้าได้ เนื่องจากการขอใช้วีลแชร์ในสนามบินนั้น ต้องมีขั้นตอนในการขอล่วงหน้า และบางสายการบินอาจมีการเรียกเก็บค่าใช้จ่ายทั้งทางสนามบินในไทยและในต่างประเทศ ซึ่งผู้เดินทางสามารถสอบถามกับเจ้าหน้าที่ได้โดยตรงก่อนทำการจอง และหากในขณะของท่านมีผู้ต้องการดูแลพิเศษ เช่น ผู้ที่นั่งรถเข็น (Wheelchair), เด็ก, ผู้สูงอายุและผู้ที่มีโรคประจำตัว ท่านและครอบครัวต้องให้การดูแลสมาชิกภายในครอบครัวของท่านเอง เนื่องจากการเดินทางเป็นหมู่คณะ หัวหน้าทัวร์มีความจำเป็นต้องดูแลคณะทัวร์ทั้งหมด



การงดเว้น-การเข้าร่วมทริปบางรายการ

หากผู้เดินทางงดเว้นการร่วมทริปบางสถานที่ หรือบางรายการ หรือหากผิดวัตถุประสงค์ เช่น แยกเดินทาง จองโรงแรมแยกจากทัวร์เอง แยกออกจากกรุ๊ปเอง ทางบริษัท จะไม่รับผิดชอบค่าใช้จ่ายที่เกิดขึ้น และไม่คืนเงินค่าโรงแรมที่ระบุในโปรแกรมทุกกรณี ทั้งนี้ประกันอุบัติเหตุกลุ่ม จะไม่คุ้มครองท่าน กรณีที่ท่านประสงค์แยกจากคณะ และท่านจะไม่สามารถเรียกร้องค่าบริการใดๆ คืนได้ทั้งสิ้น

การถูกปฏิเสธในการเข้าหรือออกประเทศ

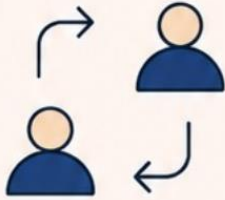
ในกรณีที่ตรวจคนเข้าเมืองปฏิเสธไม่ให้ท่านเดินทางเข้าหรือออกประเทศไม่ว่าจะเป็นประเทศไทยหรือประเทศญี่ปุ่น บริษัทฯ ของสงวนสิทธิ์ในการไม่คืนค่าทัวร์ไม่ว่าจะกรณีใดๆ ก็ตาม ซึ่งตรวจคนเข้าเมือง เป็นสิทธิ์ของเจ้าหน้าที่รัฐของประเทศนั้นๆ และขอแจ้งให้ผู้เดินทางทราบว่าทางบริษัทฯ และมัคคุเทศก์หรือหัวหน้าทัวร์ ไม่มีสิทธิ์ที่จะช่วยเหลือใดๆ เพราะอำนาจการตัดสินใจเป็นของเจ้าหน้าที่ตรวจคนเข้าเมือง อนึ่ง ทางบริษัทฯ มีจุดประสงค์ที่ทำธุรกิจเพื่อการท่องเที่ยวเท่านั้น ไม่สนับสนุนให้ลูกค้าเดินทางเข้า-ออกประเทศอย่างผิดกฎหมาย และ หนังสือเดินทางจะต้องมีอายุเหลือไม่น้อยกว่า 6 เดือนและมีหน้าแสดมปีไม่น้อยกว่า 5 หน้ากระดาษ



เงื่อนไขการยกเลิกจอง



ไม่สามารถยกเลิกการเดินทางได้
เนื่องจากเป็นราคาโปรโมชั่น



(แต่สามารถเปลี่ยนชื่อผู้เดินทางได้ 21 วัน ก่อนการเดินทาง)

กรณีเจ็บป่วยกระทันหัน จนไม่สามารถเดินทางได้ ท่านจะต้องมีใบรับรองแพทย์จากโรงพยาบาลรับรอง ทางบริษัทจะทำการเลื่อนการเดินทางของท่านไปยังคณะต่อไป แต่ทั้งนี้ท่านต้องเสียค่าใช้จ่ายที่ไม่สามารถยกเลิกหรือเลื่อนการเดินทางได้ตามความเป็นจริง ในกรณีเจ็บป่วยกระทันหัน ล่วงหน้าเพียง 7 วันทำการ ทางบริษัทขอสงวนสิทธิ์ในการไม่คืนเงินทุกกรณี



เงื่อนไขพิเศษเพิ่มเติมสำคัญ!!

เงื่อนไขการออกเดินทาง

ในแต่ละเส้นทางกำหนดผู้เดินทางขั้นต่ำของการออกเดินทาง โดยกำหนดให้มีผู้เดินทางขั้นต่ำ 10 ท่าน หากมีผู้เดินทางไม่ถึงที่กำหนด บริษัทฯ ขอสงวนสิทธิ์ในการเพิ่มค่าทัวร์ หรือ เลื่อนการเดินทาง หรือ ยกเลิกการเดินทาง หากท่านมีไฟล์ทบินภายในประเทศแต่มีได้แจ้งให้เราทราบล่วงหน้า ทางบริษัทฯ จะไม่รับผิดชอบใดๆ ทั้งสิ้น ดังนั้นกรุณาสอบถามยืนยันการออกเดินทางก่อนจองไฟล์ทบินภายในประเทศทุกครั้ง

การออกตัวโดยสารภายในประเทศ

หากท่านมีความจำเป็นจะต้องซื้อตั๋วเครื่องบินภายในประเทศ เพื่อบินไปและกลับจากกรุงเทพฯ กรุณาสอบถามเที่ยวบินเพื่อนยืนยันกับเจ้าหน้าที่ก่อนทำการจองและขอแนะนำให้ท่านซื้อตั๋วเครื่องบินประเภทที่สามารถเลื่อนวันและเวลาเดินทางได้ อันเนื่องมาจากหากเกิดความผิดพลาดจากทางสายการบิน การล่าช้าของสายการบิน การยุบเที่ยวบินรวมกัน ตารางการเดินทางมีการเปลี่ยนแปลง ซึ่ง สายการบินพิจารณาการณ์แล้วพบว่าอยู่เหนือการควบคุมของทางสายการบิน หรือจะเป็นเหตุผลเชิงพาณิชย์ หรือเป็นเหตุผลด้านความปลอดภัย ดังนั้น เหตุผลด้านความปลอดภัย เหตุผลเหล่านี้ อยู่เหนือการควบคุมของบริษัทฯ บริษัทฯ ขอสงวนสิทธิ์ที่จะไม่รับผิดชอบต่อและคืนค่าใช้จ่ายใดๆ ทั้งสิ้น อนึ่ง บริษัทฯ จะยืนยันกรุ๊ปออกเดินทางประมาณ 5-7 วันก่อนเดินทาง หากไม่มั่นใจกรุณาสอบถามพนักงานขายโดยตรง

หากกรุ๊ปคอนเฟิร์มแล้วไม่สามารถเลื่อนการเดินทางได้

หากกรุ๊ปคอนเฟิร์มเดินทาง ท่านจะไม่สามารถเลื่อนการเดินทางได้ ไม่ว่าจะเหตุการณ์ใดๆ ก็ตาม อันเนื่องมาจากการคอนเฟิร์มของกรุ๊ปนั้น ประกอบจากตัวเลขการจอง การเดินทางของท่าน หากท่านถอนตัวออก ทำให้กรุ๊ปมีค่าใช้จ่ายเพิ่มเติมขึ้น หรืออาจทำให้กรุ๊ปไม่สามารถออกเดินทางได้ ดังนั้น ทางบริษัทฯ ขอสงวนสิทธิ์ไม่อนุญาตให้เลื่อนวันเดินทางใดๆ ได้ทั้งสิ้นและเก็บค่าใช้จ่ายทั้งหมดตามจำนวนเงินของราคาทัวร์

การชำระเงินหมายถึงการยืนยันจำนวนผู้เดินทาง ไม่สามารถปรับเปลี่ยนได้

การชำระเงินเข้ามานั้น หมายถึงท่านได้ยอมรับข้อเสนอและยืนยันจำนวนตามที่ท่านได้จองเข้ามา หากท่านชำระเงินเข้ามาแล้วจะไม่สามารถเปลี่ยนแปลงจำนวนของผู้เดินทางได้และหากมีความจำเป็นจะต้องเปลี่ยนแปลง ท่านจะยินยอมให้ทางบริษัทฯ คิดค่าใช้จ่ายที่ทางบริษัทเสียหาย รวมถึงค่าเสียเวลาในการขาย อย่างน้อยที่สุดเท่าจำนวนเงินมัดจำ ทั้งนี้ทั้งนั้นให้เป็นไปตามเงื่อนไขของบริษัทฯ

บริษัทฯ จะไม่รับผิดชอบต่อใดๆ ทั้งสิ้น หากเกิดความล่าช้าจากสายการบิน, การยกเลิกบิน, การประท้วง, การนัดหยุดงาน การก่อการจลาจล, พายุ แผ่นดินไหว ภัยธรรมชาติต่างๆ ซึ่งอยู่นอกเหนือความรับผิดชอบของบริษัทฯ และ บริษัทฯ ไม่รับผิดชอบต่อใดๆ ทั้งสิ้น หากเกิดสิ่งของสูญหาย อันเนื่องเกิดจากความประมาทของท่าน เกิดจากการโจรกรรม และอุบัติเหตุจากความประมาทของท่านเอง และทางบริษัทฯ ไม่มีนโยบายให้ไกด์ หรือหัวหน้าทัวร์รับฝากกระเป๋าสัมภาระ หรือสิ่งของต่างๆทุกกรณี



คุณสมบัติการเข้าประเทศญี่ปุ่น

1. โปรดตรวจสอบ **PASSPORT** : กรุณานำพาสปอร์ตติดตัวมาในวันเดินทาง พาสปอร์ตต้องมีอายุไม่ต่ำกว่า 6 เดือน หรือ 180 วันขึ้นไปก่อนการเดินทาง และต้องมีหน้ากระดาษอย่างต่ำ 5 หน้า **หมายเหตุ** : สำหรับผู้เดินทางที่อายุไม่ถึง 18 ปี และไม่ได้เดินทางกับบิดา มารดา ต้องมีจดหมายยินยอมให้บุตรเดินทางไป ต่างประเทศจากบิดาหรือมารดาแนบมาด้วย
2. กิจกรรมใดๆ ที่จะกระทำในประเทศญี่ปุ่นจะต้องไม่เป็นสิ่งที่ขัดต่อกฎหมาย และเข้าข่ายคุณสมบัติเพื่อการพำนักระยะสั้น
3. ในขั้นตอนการขอเข้าประเทศ จะต้องระบุระยะเวลาการพำนักไม่เกิน 15 วัน
4. เป็นผู้ที่ไม่ม่ประวัติการถูกส่งตัวกลับจากประเทศญี่ปุ่น หรือมิได้อยู่ในระยะเวลาของการถูกปฏิเสธไม่ให้เข้าประเทศ และไม่เข้าข่ายคุณสมบัติที่อาจจะถูกปฏิเสธไม่ให้เข้าประเทศ



ข้อมูลเพิ่มเติมเรื่องสัมภาระ

- สำหรับน้ำหนักของสัมภาระที่ทางสายการบินอนุญาตให้บรรทุกได้ต่อเครื่องบิน คือ 20 กิโลกรัม (สำหรับผู้โดยสารชั้นประหยัด / **ECONOMY CLASS PASSENGER**) การเรียกเก็บค่าธรรมเนียมที่เกินเพิ่มเป็นสิทธิ์ของสายการบิน ที่ท่านไม่อาจปฏิเสธได้ (ท่านจะต้องชำระในส่วนที่ทางสายการบินเรียกเก็บเพิ่ม)
- สำหรับกระเป๋าสัมภาระที่ทางสายการบินอนุญาตให้นำขึ้นเครื่องได้ ต้องมีน้ำหนักไม่เกิน 7 กิโลกรัม และมีความ กว้าง+ยาว+สูง ไม่เกิน 115 เซนติเมตร หรือ 25 เซนติเมตร (9.75 นิ้ว) x 56 เซนติเมตร (21.5 นิ้ว) x 46 เซนติเมตร (18 นิ้ว)
- กรณีที่ต้องเดินทางด้วยสายการบินภายในประเทศ น้ำหนักของกระเป๋าอาจจะถูกกำหนดให้ต่ำกว่ามาตรฐานได้ ทั้งนี้ขึ้นอยู่กับข้อกำหนดของแต่ละสายการบิน ทางบริษัทฯ ขอสงวนสิทธิ์ไม่รับผิดชอบส่วนต่างของค่าใช้จ่ายที่สัมภาระน้ำหนักเกิน (ท่านจะต้องชำระในส่วนที่ทางสายการบินเรียกเก็บเพิ่ม)

ทางบริษัทฯ ไม่รับผิดชอบกรณีเกิดการสูญเสี, สูญหายของกระเป๋า และสัมภาระของผู้โดยสารในทุกกรณี


เงื่อนไขอื่นๆ

- โปรแกรมทัวร์นี้ **สำหรับผู้ที่มีวัตถุประสงค์ในการท่องเที่ยวเท่านั้น**
- บริษัทฯ จะไม่รับผิดชอบต่อเหตุฉุกเฉิน ที่เกิดจากโรคประจำตัวของผู้เดินทาง ซึ่งไม่ได้มีสาเหตุมาจากอุบัติเหตุระหว่างการท่องเที่ยว โดยผู้เดินทางต้องยอมรับเงื่อนไขดังกล่าวในกรณีเกิดเหตุสุดวิสัยที่ยอยู่นอกเหนือความรับผิดชอบของบริษัทฯ
- บริษัทขอสงวนสิทธิ์ไม่รับผิดชอบต่อความผิดพลาดของข้อมูลส่วนบุคคล เช่น ชื่อ-นามสกุล คำนำหน้าชื่อ หรือเลขที่หนังสือเดินทาง ที่ใช้ในการจองตั๋วและบริการต่าง ๆ ในกรณีที่ผู้เดินทางหรือเอเจนซี่ไม่ได้ส่งสำเนาหนังสือเดินทางให้บริษัทตรวจสอบพร้อมการชำระเงินมัดจำ
- บริษัทขอสงวนสิทธิ์ในการปรับราคาค่าทัวร์ หากมีการเปลี่ยนแปลงของอัตราแลกเปลี่ยน ค่าตัวเครื่องบิน ค่าภาษีน้ำมันเชื้อเพลิง หรือค่าใช้จ่ายที่เกี่ยวข้องหลังจากวันที่เสนอราคา
- มัคคุเทศก์ พนักงาน หรือผู้แทนของบริษัท ไม่มีอำนาจให้คำรับรองหรือข้อตกลงใด ๆ แทนบริษัท เว้นแต่จะมีเอกสารเป็นลายลักษณ์อักษรที่ลงนามโดยผู้มีอำนาจของบริษัทเท่านั้น
- กรณีใช้หนังสือเดินทางราชการ (เล่มสีน้ำเงิน) เดินทางเพื่อการท่องเที่ยว หากถูกปฏิเสธการเข้า-ออกประเทศไม่ว่าด้วยเหตุผลใด บริษัทขอสงวนสิทธิ์ไม่คืนค่าทัวร์ และไม่รับผิดชอบต่อค่าเสียหายที่เกิดขึ้นทุกกรณี
- กรณีผู้เดินทางมีข้อจำกัดด้านอาหาร เช่น **อาหารอิสลาม (ฮาลาล), มังสวิรัติ, อาหารเจ หรืออื่นๆ** กรุณาแจ้งให้บริษัททราบก่อนทำการจอง หากแจ้งเพิ่มเติมในระยะกระชั้นชิดก่อนวันเดินทาง อาจมีค่าใช้จ่ายเพิ่มเติม และหากอาหารที่จัดไว้ ท่านไม่สามารถทานได้ตามมาตรฐานทัวร์ ท่านต้องชำระค่าอาหารเพิ่มที่หน้างาน

คำแนะนำการแต่งกายในฤดูต่างๆ

1. ฤดูใบไม้ผลิ

(มี.ค. - พ.ค.)

 อุณหภูมิจะเริ่มอุ่นขึ้น แต่ยังมีลมเย็นพัดผ่าน และอากาศจะเย็นลงมากในตอนกลางคืน

การแต่งกาย



เสื้อแขนยาว



เสื้อสเวตเตอร์ถัก หรือคาร์ดิแกน



สวมทับด้วยเสื้อแจ็กเก็ต บางๆ หรือเสื้อโค้ทเทรนช์โค้ท

ไอเทมเสริม




ผ้าพันคอผืนบาง



2. ฤดูร้อน

(มิ.ย. - ส.ค.)

 อากาศร้อนขึ้นและมีฝนตกในบางช่วง ควรเลือกเสื้อผ้าที่ระบายอากาศได้ดี

การแต่งกาย



เสื้อยืด



เสื้อแขนกุด



กางเกงขายาวผ้าบาง หรือกระโปรง



ไอเทมเสริม



หมวก



แว่นตากันแดด



ร่มกันยูวี



เสื้อคลุมกันแดด/ กันลมบางๆ



3. ฤดูใบไม้ร่วง

(ก.ย. - พ.ย.)

อากาศเริ่มเย็นสบายและแห้งลง เหมาะกับการแต่งตัวโทนสีอบอุ่น (เอิร์ทโทน)

การแต่งกาย



เสื้อแขนยาว



เสื้อไหมพรม



เสื้อแจ็กเก็ต หรือโค้ทตัวยาว



สวมเสื้อฮีทเทค (Heattech) ไว้ด้านในเพื่อเพิ่มความอบอุ่น แทนการใส่เสื้อหนาว หลายชั้น

ไอเทมเสริม



ผ้าพันคอ



และบูทหุ้มข้อ



4. ฤดูหนาว

(ธ.ค. - ก.พ.)

อากาศหนาวเย็นมาก (บางพื้นที่ เช่น ฮอกไกโด มีหิมะตกหนัก)

การแต่งกาย



เสื้อโค้ทกันหนาว ตัวหนา



เสื้อขนเป็ด



สวมฮีทเทค (Heattech) แบบหนาที่เตนด้านใน



พร้อมกางเกงขายาว

ไอเทมเสริม



ถุงมือ



หมวกไหมพรม



แผ่นแปะร้อน (Kairo)



รองเท้า: ควรเป็นรองเท้าหุ้มส้นที่ใส่สบายเท้าและเดินได้ทั้งวัน โดยเฉพาะในหน้าหนาวควรเลือกแบบกันน้ำหรือกันหิมะ





ประกันภัยการเดินทางต่างประเทศ พลัส

Global Travel Insurance Plus (GTIP)

หน่วย : บาท (Baht)

ความคุ้มครอง / Coverage	จำนวนเงินความคุ้มครอง / Sum Insured							
	เดินทางทั่วโลก / WORLDWIDE PLUS				เดินทางในเอเชีย / ASIA PLUS			
	อายุ 1 - 85 ปี		อายุ 1 - 75 ปี		อายุ 1 - 85 ปี		อายุ 1 - 75 ปี	
	BASIC*	SILVER	GOLD	PLATINUM	BASIC*	SILVER	GOLD	PLATINUM
1. การประกันภัยอุบัติเหตุส่วนบุคคล อ.บ.1* / Personal Accident Benefit	1,500,000	2,000,000	3,000,000	5,000,000	1,500,000	2,000,000	3,000,000	5,000,000
2. ค่ารักษาพยาบาลจากอุบัติเหตุและสุขภาพ / Medical Expenses 2.1 ค่ารักษาพยาบาลในต่างประเทศ / Medical Expenses Abroad 2.2 ค่ารักษาพยาบาลต่อเนื่องในประเทศไทย** / Follow-up treatment in Thailand 2.3 การรับการรักษาพยาบาลครั้งแรกในประเทศไทย*** / Medical Treatment in Thailand	1,500,000 50,000 50,000	2,000,000 100,000 50,000	3,000,000 150,000 70,000	5,000,000 250,000 100,000	1,500,000 50,000 50,000	2,000,000 100,000 50,000	3,000,000 150,000 70,000	5,000,000 250,000 100,000
3. การเคลื่อนย้ายฉุกเฉิน Evacuation / การส่งศพกลับประเทศ Repatriation - กรณีไม่ได้เกิดจากสภาพที่เป็นมาก่อนการเอาประกันภัย / In the event the insured suffers injury or sickness which does not cause from a pre-existing condition - กรณีเกิดจากสภาพที่เป็นมาก่อนการเอาประกันภัย / In the event the insured suffers injury or sickness which causes from a pre-existing condition	1,500,000 50,000	2,000,000 100,000	2,000,000 100,000	2,000,000 100,000	1,500,000 50,000	2,000,000 100,000	2,000,000 100,000	2,000,000 100,000
4. การบริการความช่วยเหลือทางการแพทย์ฉุกเฉิน / Emergency Medical Assistance 4.1 การเยี่ยมผู้เอาประกันภัยในต่างประเทศ / Compassionate visit 4.2 การส่งตัวผู้เยาว์กลับประเทศ / Return of minor 4.3 การค้นหา การช่วยชีวิต และการกู้ภัย / Search, rescue and recovery	X X 250,000	100,000 50,000 250,000	150,000 75,000 250,000	250,000 125,000 250,000	X X 250,000	100,000 50,000 250,000	150,000 75,000 250,000	250,000 125,000 250,000
5. การยกเลิกการเดินทาง / Trip cancellation	10,000	10,000	100,000	300,000	10,000	10,000	100,000	300,000
6. การลดจำนวนวันเดินทาง / Trip curtailment	X	X	100,000	300,000	X	X	100,000	300,000
7. ความสูญเสียหรือความเสียหายของสัมภาระในการเดินทาง / Loss or damage of personal baggage - BASIC, SILVER จ่ายตามจริงไม่เกิน 5,000 บาท ต่อชิ้น/ต่อคู่/ต่อชุด สูงสุด 10,000 บาท Actual cost up to 5,000 Baht per piece, pair or set max 10,000 Baht. - GOLD, PLATINUM จ่ายตามจริงไม่เกิน 10,000 บาท ต่อชิ้น/ต่อคู่/ต่อชุด สูงสุด 50,000 บาท Actual cost up to 10,000 Baht per piece, pair or set max 50,000 Baht.	10,000	10,000	50,000	50,000	10,000	10,000	50,000	50,000
8. การล่าช้าของการเดินทาง / Cover of delay 8.1 การล่าช้าของระบบขนส่งมวลชน / Delay in public transportations - SILVER 2,000 บาท สำหรับการล่าช้าต่อเนื่องทุก ๆ 6 ชม. สูงสุด 10,000 บาท 2,000 Baht per 6 consecutive hours max 10,000 Baht - GOLD 3,000 บาท สำหรับการล่าช้าต่อเนื่องทุก ๆ 6 ชม. สูงสุด 15,000 บาท 3,000 Baht per 6 consecutive hours max 15,000 Baht - PLATINUM 5,000 บาท สำหรับการล่าช้าต่อเนื่องทุก ๆ 6 ชม. สูงสุด 25,000 บาท 5,000 Baht per 6 consecutive hours max 25,000 Baht 8.2 การล่าช้าของสัมภาระ / Baggage Delay - SILVER 2,000 บาท สำหรับการล่าช้าต่อเนื่องทุก ๆ 6 ชม. สูงสุด 10,000 บาท 2,000 Baht per 6 consecutive hours max 10,000 Baht - GOLD 3,000 บาท สำหรับการล่าช้าต่อเนื่องทุก ๆ 6 ชม. สูงสุด 15,000 บาท 3,000 Baht per 6 consecutive hours max 15,000 Baht - PLATINUM 5,000 บาท สำหรับการล่าช้าต่อเนื่องทุก ๆ 6 ชม. สูงสุด 25,000 บาท 5,000 Baht per 6 consecutive hours max 25,000 Baht	X X	10,000 10,000	15,000 15,000	25,000 25,000	X X	10,000 10,000	15,000 15,000	25,000 25,000
8.3 การจี้เครื่องบิน / Hijack	X	X	50,000	50,000	X	X	50,000	50,000
8.4 การพลาดการต่อเที่ยวบินต่อเนื่อง / Missed connection flight - SILVER 2,000 บาท สำหรับการล่าช้าต่อเนื่องทุก ๆ 6 ชม. สูงสุด 10,000 บาท 2,000 Baht per 6 consecutive hours max 10,000 Baht - GOLD 3,000 บาท สำหรับการล่าช้าต่อเนื่องทุก ๆ 6 ชม. สูงสุด 15,000 บาท 3,000 Baht per 6 consecutive hours max 15,000 Baht - PLATINUM 5,000 บาท สำหรับการล่าช้าต่อเนื่องทุก ๆ 6 ชม. สูงสุด 25,000 บาท 5,000 Baht per 6 consecutive hours max 25,000 Baht	X	10,000	15,000	25,000	X	10,000	15,000	25,000
9. การสูญหายของหนังสือเดินทาง / Loss of passport	X	X	5,000	5,000	X	X	5,000	5,000
10. ความรับผิดชอบต่อบุคคลภายนอก / Personal legal liability	500,000	1,000,000	2,000,000	5,000,000	500,000	1,000,000	2,000,000	5,000,000
11. ความรับผิดชอบส่วนเกินสำหรับรถเช่า / Rental car excess	X	X	10,000	20,000	X	X	10,000	20,000
12. ความคุ้มครองผู้เล่นกอล์ฟ / Golf extension	X	X	X	20,000	X	X	X	20,000
13. เงินชดเชยรายวันระหว่างรักษาตัวในโรงพยาบาลต่างประเทศ / Overseas hospitalization benefit - SILVER 1,000 บาทต่อวัน สูงสุด 10,000 บาท 1,000 Baht per day max 10,000 Baht - GOLD 2,000 บาทต่อวัน สูงสุด 20,000 บาท 2,000 Baht per day max 20,000 Baht - PLATINUM 3,000 บาทต่อวัน สูงสุด 30,000 บาท 3,000 Baht per day max 30,000 Baht	X	10,000	20,000	30,000	X	10,000	20,000	30,000
14. ค่าใช้จ่ายในการเดินทางกรณีเข้ารับการรักษาตัวในโรงพยาบาลจากการบาดเจ็บหรือเจ็บป่วย / Travel Expenses Incurred Due to Hospitalization Resulting from Injury or Illness	X	500	500	1,000	X	500	500	1,000
15. ผลประโยชน์ชดเชยค่าโทรศัพท์ในกรณีฉุกเฉิน / Benefits for Emergency Telephone Charge	X	500	500	1,000	X	500	500	1,000
บริการห้องรับรองสนามบิน เมื่อเที่ยวบินล่าช้าเกินกว่า 90 นาที	X				X			
				ได้รับสิทธิ์ เมื่อสายการบินล่าช้าเกินกว่า 90 นาที				ได้รับสิทธิ์ เมื่อสายการบินล่าช้าเกินกว่า 90 นาที

หมายเหตุ / Remark

- 1.* อ.บ. 1 หมายถึงการเสียชีวิต การสูญเสียอวัยวะ สายตา หรือทุพพลภาพสิ้นเชิงจากอุบัติเหตุ / Loss of life dismemberment, loss of sight or total permanent disability.
- 2.** ข้อ 2.2 กรณีที่ผู้เอาประกันภัยได้รับการรักษาพยาบาลตั้งแต่อยู่ในต่างประเทศผู้เอาประกันภัยมีกำหนดเวลา 14 วัน นับจากวันที่เดินทางกลับมายังประเทศไทยที่จะรับการรักษาพยาบาลต่อเนื่องในประเทศไทย
- 3.** ข้อ 2.3 กรณีที่ผู้เอาประกันภัยไม่ยอมรับการรักษาพยาบาลสำหรับการบาดเจ็บหรือการเจ็บป่วยดังกล่าวในต่างประเทศมาก่อน ผู้เอาประกันภัยต้องขอรับการรักษาพยาบาลในประเทศไทยภายใน 3 วัน นับจากวันที่เดินทางกลับประเทศไทย และการรักษาพยาบาลต่อเนื่องเช่นเดียวกันต้องไม่เกิน 14 วัน
4. ความคุ้มครองการพลาดการต่อเที่ยวบินต่อเนื่อง หากผู้เอาประกันภัยพลาดการต่อเที่ยวบินต่อเนื่องในต่างประเทศที่ได้อนุญาตเดินทางตามตารางการบินแล้ว ณ จุดที่ต้องมีการเปลี่ยนถ่ายลำอันเนื่องมาจากความล่าช้าของเครื่องบินที่เดินทางมายังจุดเปลี่ยนต่อเที่ยวบิน และไม่มีเที่ยวบินอื่น ๆ ที่จะสามารถเดินทางทดแทนได้ภายในระยะเวลา 6 ชั่วโมง นับแต่เวลาที่เครื่องบินเที่ยวที่เดินทางมายังจุดเปลี่ยนต่อเที่ยวบิน บริษัทจะจ่ายค่าทดแทนสำหรับค่าอาหาร ค่าที่พัก ค่าเสื้อผ้า เครื่องแต่งตัว และเครื่องใช้ส่วนตัวที่จำเป็นให้แก่ผู้เอาประกันภัยตามค่าใช้จ่ายที่เกิดขึ้นจริง แต่ไม่เกินจำนวนเงินเอาประกันภัยตามตารางกรมธรรม์ประกันภัย



ประกันภัยการเดินทางต่างประเทศ พลัส

Global Travel Insurance Plus (GTIP)

หน่วย : บาท (Baht)

จำนวนวันเดินทาง (วัน) Trip Duration (Days)	เบี้ยประกันภัย (บาท) / Premium (Baht)							
	เดินทางทั่วโลก / WORLDWIDE PLUS				เดินทางในเอเชีย / ASIA PLUS			
	BASIC*	SILVER	GOLD	PLATINUM	BASIC*	SILVER	GOLD	PLATINUM
แผนรายเที่ยว / Single - Trip								
1-4	230	355	630	1,040	190	305	495	725
5-6	335	475	755	1,355	230	355	625	1,050
7-8	355	525	1,040	1,865	270	450	725	1,365
9-10	380	640	1,295	2,100	325	630	895	1,680
11-15	570	830	1,670	2,885	430	805	1,210	2,260
16-22	810	1,340	2,325	3,540	500	985	1,735	2,935
23-31	950	1,680	2,815	4,195	600	1,165	2,135	3,465
32-45	1,455	2,195	3,360	5,960	735	1,435	2,575	4,545
46-60	1,625	2,625	4,045	6,485	865	1,705	3,145	5,490
61-75	2,185	3,510	5,145	8,310	1,160	2,330	3,965	6,775
76-94	2,375	4,035	5,775	9,860	1,405	2,775	4,410	7,875
95-105	3,170	4,685	7,865	11,705	1,880	3,110	6,010	10,490
106-121	3,815	5,345	8,820	13,545	2,235	3,540	6,775	11,655
122-151	4,720	6,665	10,765	16,690	2,640	4,220	8,350	14,430
152-182	5,600	7,980	13,160	19,835	3,100	5,170	10,265	16,775
แผนรายปี เดินทางไม่จำกัดครั้ง แต่ครั้งไม่เกินจำนวนวันที่ระบุ / Annual Muti - Trip, Max length per trip as per plan selected								
Annual (max 31 days)	1,830	2,575	4,200	5,985	1,140	2,095	2,995	4,620
Annual (max 60 days)	2,095	3,280	5,040	7,770	1,520	2,725	3,885	6,720
Annual (max 90 days)	2,765	4,440	6,090	10,500	1,805	3,360	5,250	9,135
Annual (max 120 days)	4,215	6,750	9,450	14,690	2,520	4,235	7,455	12,825
Annual (max 180 days)	9,115	14,190	20,650	32,775	4,675	8,180	13,265	22,300
Annual (max 365 days)	12,425	19,950	27,510	46,200	5,630	11,325	22,440	36,905

เงื่อนไขการรับประกันภัย

- ผู้เอาประกันภัยต้องเป็นคนไทย หรือ บุคคลที่มีถิ่นพำนักอาศัยอยู่ในประเทศไทยไม่น้อยกว่า 180 วันใน 1 ปี
- อายุที่รับประกันภัย
 - อายุ 1-75 ปี รับประกันภัยทุกแผนความคุ้มครอง
 - อายุ 76-85 ปี รับประกันภัยแผน BASIC*
- ผู้เอาประกันภัยต้องมีสุขภาพร่างกายสมบูรณ์แข็งแรง ไม่มีอวัยวะส่วนใดผิดปกติ บกพร่อง ทูพหุภาพหรือพิการ
- ผู้เอาประกันภัยสามารถถือกรรมสิทธิ์การเดินทางได้เพียง 1 ฉบับในเวลาเดียวกัน
 - กรณีซื้อแบบรายเที่ยวจะซื้อได้ 1 ฉบับ ต่อการเดินทางในแต่ละครั้ง
 - กรณีแบบรายปีจะซื้อได้ 1 ฉบับ ต่อปี

- ผู้เอาประกันภัยจะต้องเริ่มต้นเดินทางออกจากประเทศไทย และสิ้นสุดการเดินทางกลับมายังประเทศไทยเท่านั้น
- กรมธรรม์ประกันภัยนี้ไม่คุ้มครองผู้เดินทางไปหรือการเดินทางภายในประเทศต่อไปนี้ เกาะลิเกงหรือ คิวบา สิริกิติสสถาน ซีเรีย ซูดาน ซูดานใต้ เดิร์กเมนิสถาน ทาจิกิสถาน เนปาล นิการากัว บูร์นี ปากีสถาน ปาเลสไตน์ ยูเครน รัสเซีย จอร์แดน เลบานอน ลิเบีย ไลบีเรีย อิหร่าน อัฟกานิสถาน อิรัก อิสราเอล ซูดานใต้ ซูดาน เอธิโอเปีย แองโกลา แอลจีเรีย เซเชลล์ และ โครเมียร์
- เบี้ยประกันภัยซึ่งคำนวณรวมอากรแสตมป์และภาษีแล้ว / Premium includes stamp and tax.
- *เบี้ยรายเที่ยว / รายปี ช่วงอายุ 76-85 ปี คิดเบี้ยประกันภัยสุทธิคูณ 2 จากตารางเบี้ยประกันภัยสุทธิ สำหรับช่วงอายุ 1-75 ปี

ความคุ้มครองพิเศษ / Special Coverages

NEW!



**บริการ (Lounge)
ห้องรับรอง
สนามบินทั่วโลก**

- สิทธิพิเศษ! เมื่อเที่ยวบินล่าช้าเกินกว่า 90 นาที (แผน Silver ขึ้นไป)
- Available for flight delays of more than 90 minutes (for Silver plans and higher).



**คุ้มครองค่ารักษาสูงถึง
5 ล้าน
บาท**

- คุ้มครองค่ารักษาพยาบาลจากอุบัติเหตุและเจ็บป่วย
- Covers medical expenses from injuries and illness up to 5,000,000 baht.



**ไม่ต้องสำรองจ่าย
รักษาได้ทุก sw.
คุ้มครอง IPD, OPD**

- You don't have to advance money.
- Free choice of hospital.
- Covers medical expenses for inpatient and outpatient treatment.



**รักษาฟัน
16,000 บาท**

- คุ้มครองค่ารักษาพยาบาลฟันเพื่อบรรเทาความเจ็บปวดที่ต่างประเทศ ได้ถึง 16,000 บาท
- Dental treatment cover for relief of pain up to 16,000 baht.



**คุ้มครอง
กีฬาเสี่ยงภัย**

- คุ้มครองค่ารักษาพยาบาลการบาดเจ็บจากกีฬาเสี่ยงภัย เช่น ดำน้ำ เล่นสกี เจ็ทโบ๊ท บินร็อบบี้
- Coverage includes medical expenses for injuries from certain high-risk sports such as diving, skiing, or bungee jumping.

**คุ้มครองอายุสูงสุดถึง
85 ปี**

- อายุ 76-85 ปี รับประกันเฉพาะแผน Basic เท่านั้น
- Applicants aged 76-85 are eligible for the Basic Plan only.



**ช่วยเหลือฉุกเฉินทั่วโลก
24 ชั่วโมง**

- ศูนย์ช่วยเหลือฉุกเฉินทางการแพทย์และการเดินทางทั่วโลก +66 2 569 0230
- 24 hours Worldwide emergency call center +66 2 569 0230

*เงื่อนไขความคุ้มครองเป็นไปตามที่บริษัทกำหนด