



**THAI  
HOW ARE YOU**

290 LADPRAO 94 (PHANJAMIT)  
4TH FLOOR, ROOM A3-A4, PUBPLA  
WANGTHONGLANG, BANGKOK, 10310

ใบอนุญาตเลขที่ 11/12699

☎ 02-007-6668, 098-247-1562

🌐 WWW.HOWAREYOU TRAVEL.COM

✉ HOWAREYOUINTERMKT@GMAIL.COM

EUX-Subid

# DISCOVER POTUGAL - SPAIN

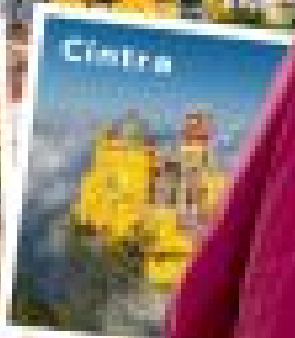
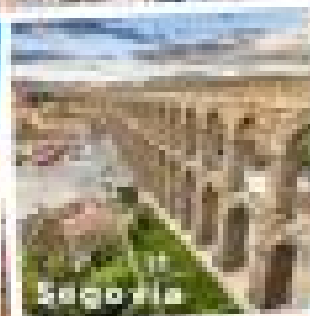
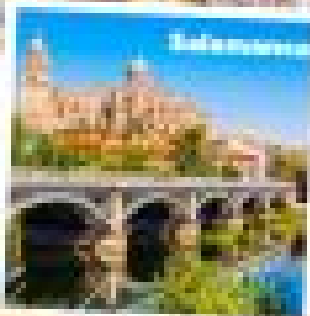
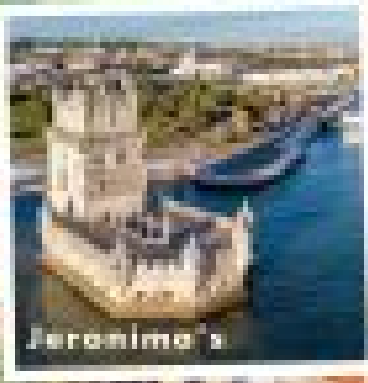
ท่องเที่ยวเมืองฟอยทอง และเมืองกระทิงดุ



เริ่มต้น

**98,900.-**

แพคเกจ - ส.ค. 2569



DU FULL SERVICES



พักรอแรม 4 คืน



อาหารครบทุกมื้อ

## DISCOVER SPAIN-POTUGAL

ท่องเที่ยวเมืองฟอยทอง และเมืองกระทิงดุ

9 วัน 6 คืน

เที่ยวชมแหล่งมรดกโลก ยูเนสโก 4 แห่ง เก็บเมืองไฮไลต์สำคัญ ทั้งลิสบอน ปอร์โต บาเซิล

EUX-EU06

# DISCOVER POTUGAL - SPAIN

ท่องเมืองฟอยทอง และเมืองกระทิงดุ



เริ่มต้น

98,900-

เม.ย. - ส.ค. 2569



บิน FULL SERVICES



พักโรงแรม 4 ดาว



อาหารครบทุกมื้อ

## DISCOVER SPAIN-POTUGAL

ท่องเมืองฟอยทอง และเมืองกระทิงดุ

9  
วัน

6  
คืน

เที่ยวชมแหล่งมรดกโลก ยูเนสโก 4 แห่ง เก็บเมืองไฮไลต์สำคัญ ทั้งลิสบอน ปอร์โต มาดริด



- ทัวร์คณะเล็ก รับจำกัด 20 ท่าน/กรุ๊ป คณะครบ 15 ท่าน คอนเฟิร์มออกเดินทาง
- ราคาทัวร์ รวมทิปคนขับรถ/ไกด์ท้องถิ่น + ค่าวีซ่าเชงเก้น
- บริการน้ำดื่มวันละ 1 ขวด + อาหารเน้นเมนูพื้นเมือง สลับเอเชียให้หายคิดถึง



# HIGHLIGHT



## UNESCO world heritage places



## Cities hilight



## ความพิเศษของโปรแกรม

- ❖ เราออกแบบเส้นทางเอง ใสใจทุกรายละเอียด ไม่เร่งรีบ **การันตีคุณภาพ**
- ❖ **ลิสบอน** เมืองหลวงประเทศโปรตุเกส โดดเด่นทั้งภูมิประเทศและสถาปัตยกรรมและยังเป็นเมืองที่มีอากาศอุ่นที่สุดในยุโรป
- ❖ **ซินตรา** เมืองมรดกโลกทางด้านภูมิทัศน์วัฒนธรรม แหลมคาโบดา ร็อค คา ตั้งอยู่สุดปลายของทวีปยุโรปทางด้านทิศตะวันตก
- ❖ **ล่องเรือชมท่าเบนาทิล** เมืองลาทิว ชมโพรงพาสินแปลกตาและชายหาด + **เที่ยว ลากอส** เมืองชายหาดที่เก่าแก่และสวยงามที่สุดในเขตแอลการ์ฟ
- ❖ **พักเมืองตากอากาศริมทะเล เมือง นาซาเร่** ที่ตั้งของหมู่บ้านชาวประมงเก่าแก่บนชายหาดที่สวยงาม
- ❖ **อาเวโร** เมืองศูนย์กลางที่ได้ชื่อว่า **"เวนิส แห่งโปรตุเกส"** + ชมหมู่บ้าน Costa Nova หมู่บ้านสีลูกกวาดแสนสวย
- ❖ **ปอร์โต** เมืองทางด้านเหนือของโปรตุเกส ที่มีชื่อเสียงทางด้าน "ไวน์ ปอร์โต"
- ❖ เที่ยวเมือง **เซโกเวีย ชมรางส่งน้ำโรมันโบราณมรดกโลกยูเนสโก !!**
- ❖ **เที่ยวและช้อปปิ้ง กรุงแมดริด เมืองหลวงแห่งสเปน** + แวะ ช้อปปิ้งเอาท์เล็ต ที่ใหญ่ที่สุดในแมดริด
- ❖ **เมนูพิเศษ!!** ข้าวพิตสเปน + หมูหัน / ซิมรชาติ ขนมหอยทอง และ ทาร์ตไข่ ณ ดินแดนต้นกำเนิด

## การบริการ

- ✓ ทัวร์กรุ๊ปเล็ก **จัดเอง ไม่ส่งต่อ** รับแค่ **20 ท่าน/กรุ๊ป** เท่านั้น! ท่องเที่ยวแบบ VIP ไม่วุ่นวาย หัวหน้าทัวร์ดูแลทั่วถึง
- ✓ คอนเฟิร์มเดินทางที่ 15 ท่าน **ไม่เก็บเงินเพิ่ม! ไม่ลด service** ใช้รถบัส 30-49 ที่นั่ง ได้นั่งแบบสบายๆ ไม่อึดอัด
- ✓ จัดโปรแกรมไม่อัดแน่น เก็บเมืองสวยครบ ไม่เร่งรีบ ไม่ชะโงก มีเวลาดื่มด่ำบรรยากาศในแต่ละจุดอย่างเต็มอิ่ม
- ✓ ใช้สายการบิน Full services หมดห่วงเรื่องบริการ
- ✓ โรงแรมระดับ **4 ดาวบวก** พักสะดวก เดินเล่นสบาย ไม่ต้องวิ่งรถไกลๆ ออกไปพักนอกเมือง
- ✓ อาหารครบทุกมื้อ **ไม่มีปล่อยอิสระ** เมนูอาหารเน้นพื้นเมืองเป็นหลัก สลับเมนูเอเชียให้หายคิดถึง
- ✓ ราคาสมเหตุสมผล รวม **(visa+ทิปคนขับรถ+อาหารทุกมื้อ)** ค่าใช้จ่ายไม่บานปลาย เน้นคุณภาพ การันตี !!
- ✓ แจกน้ำดื่มวันละ 1 ขวด

วันที่	โปรแกรม	เช้า	กลางวัน	เย็น
1	สนามบินสุวรรณภูมิ (กรุงเทพฯ)	✗	✗	✗
2	สนามบินลิสบอน ปอร์เตลา (แวะเปลี่ยนเครื่องที่ดูไบ) – เมืองตาก อากาศอัลบูเฟรา – เดินเล่นชมเมือง	✗	✓	✓
3	ลากัว – ล่องเรือชมถ้ำเบนากิล – ลากอส – จุดชมวิวแห่งหิน Ponta da Piedade – ย่านเมืองเก่า – กรุงลิสบอน	✓	✓	✓
4.	หอคอยเบเลม - มหาวิหารเจโร นิโมส์ – แลมคาโบ ดา ร็อคคา – ซินตริ้ – นาซาเร่ (เมืองตากอากาศริมทะเล)	✓	✓	✓
5.	คอสต้า โนวา โด พราดู – อาเวโร่ (เวนิสแห่งโปรตุเกส) – ปอร์โต – ชมเมือง	✓	✓	✓
6.	ซาลามังกา – มหาวิหารซาลามังกา - พลาซา มายอร์ - กรุงแมดริด	✓	✓	✓
7.	เที่ยวชมเมือง – น้ำพุไซเบเลส – พระราชวังหลวง – พลาซา เดอ เอสปีญ่า – ซอปบิง	✓	✓	✓
8.	สนามฟุตบอลซานเตียโกเบอร์นาบิล – เซโกเวีย (ยูเนสโก) – ซอปบิง เอาก์เลต – สนามบิน	✓	✓	✗
9.	สนามบินดูไบ (สหรัฐอาหรับเอมิเรตส์) - สนามบินสุวรรณภูมิ	✓	✗	✗

## กำหนดการเดินทาง

01

วัน xxx  
ว.ด.ป.

สนามบินสุวรรณภูมิ (กรุงเทพฯ)

21.00 น.

คณะพร้อมกันที่ สนามบินสุวรรณภูมิ อาคารผู้โดยสารขาออก  
ชั้น 4 ประตูทางเข้าหมายเลข 9 เคาน์เตอร์ T สายการบินเอมิเรตส์ (EK)  
พบเจ้าหน้าที่คอยอำนวยความสะดวกให้แก่ท่าน

02

วัน xxx  
ว.ด.ป.

สนามบินลิสบอน ปอร์เตลา (แวะเปลี่ยนเครื่องที่ดูไบ) – เมืองตากอากาศอัลบูเฟรา  
– เดินเล่นชมเมือง

01.05 น.

ออกเดินทางสู่ กรุงดูไบ โดย สายการบินเอมิเรตส์ **เที่ยวบินที่ EK 385** เพื่อทำการ  
แวะเปลี่ยนเครื่อง

05.00 น.

เดินทางถึง สนามบินดูไบ ประเทศ สหรัฐอาหรับเอมิเรตส์ (ประมาณ 2 ชม.)

07.25 น.

ออกเดินทางสู่ กรุงลิสบอน โดยสายการบิน **EK 191**

12.00 น.

เดินทางถึง สนามบินลิสบอน ปอร์เตลา หลังผ่านพิธีการตรวจคนเข้าเมืองและรับ  
สัมภาระเรียบร้อยแล้ว นำท่านเดินทางเข้าสู่ ตัวเมืองลิสบอน เพื่อรับประทานอาหาร  
กลางวัน

กลางวัน

รับประทานอาหารกลางวัน ณ ภัตตาคาร

นำท่านเดินทางสู่เมือง **อัลบูเฟรา Albufeira (ระยะทาง 260 กม./ 3.20 ชม.)** เมือง  
ติดชายฝั่งทะเลในเขตอัลการ์ฟ (Algarve) ทางตอนใต้ของโปรตุเกส เป็นเมืองที่มีทั้ง  
ความเจริญทันสมัยและมนต์เสน่ห์แห่งประวัติศาสตร์ และยังมีทิวทัศน์ที่สวยงาม,  
โบสถ์ในยุคศตวรรษที่ 18 เป็นเมืองตากอากาศที่มีชายหาดงดงามเมืองหนึ่งใน  
โปรตุเกส ท่านจะได้เห็นน้ำทะเลสีฟ้าอมเขียวสดใสของแอตแลนติก จากนั้น **นำท่าน  
เดินเล่นชมเมืองยามเย็น** ฟ่อนคลายความเหนื่อยล้าหลังจากเดินทางไกลไปกับการชม



บรรยากาศอันงดงามของเมืองตากอากาศที่สาบส้องด้วยแสงของอาทิตย์อัสดง ภายในเมืองเก่าของอัลบูเฟราน่าเดินมาก นอกจากจะเต็มไปด้วยร้านค้า ร้านกีฬา ช้อปปิ้ง ร้านอาหาร และโรงแรมแล้ว ตัวอาคารของเมืองเก่าก็มีการตกแต่งประดับประดาสีสันทันได้สวยงาม มีเวลาอิสระให้ท่านได้เดินเล่นชมเมือง หรือ จะเลือกไปเดินเล่นชมชายหาดยามเย็น

คำ  
ที่พิก  
ข้อมูลที่พิก

รับประทานอาหารค่ำ ณ ภัตตาคาร  
**Alisios Hotel** หรือเทียบเท่า!!

-

03

วัน xxx  
ว.ด.ป.

ลากัว – ล่องเรือชมถ้ำเบนากิล – ลากอส – จุดชมวิวแห่งหิน Ponta da Piedade – ย่านเมืองเก่า – กรุงลิสบอน

เช้า

รับประทานอาหารเช้า ณ ห้องอาหารโรงแรม

นำท่านเดินทางสู่ **ลากัว Lagoa** (ระยะทาง 29 ก.ม./ 30 นาที) เมืองชายหาดในแคว้นแอลการ์ฟ (Algarve) นำท่าน **ล่องเรือ ชม ถ้ำเบนากิล Benagil Cave** ถ้ำริมทะเลแห่งนี้มีความสวยงามเฉพาะตัวเกิดขึ้นโดยฝีมือธรรมชาติ เมื่อมองจากภายนอกจะเห็นเป็นเพียงเกาะเล็ก ๆ แห่งหนึ่งที่มีภูเขาหินขนาดใหญ่ตั้งอยู่ แต่เมื่อไปสำรวจภายในจะพบกับช่องหลายช่อง กำหนัดที่เปรียบดั่งเป็นประตูไปสู่ถ้ำทะเล และยังมีความพิเศษตรงที่หลังคาของถ้ำไม่มีความทึบ แต่มีรูอยู่ด้านบนจนทำให้



แสงสว่างกระทบมาถึงด้านล่างถ้ำที่เป็นชายหาดได้ ทำให้บริเวณนี้ไม่มืดและเป็นดังโตรงธรรมชาติอันสวยงาม มีเวลาให้ท่านชมความงามของถ้ำสุดอัศจรรย์แห่งนี้ จากนั้นนำท่านล่องกลับสู่ฝั่ง

จากนั้นเดินทางสู่ **ลากอส Lagos** (ระยะทาง 44 ก.ม./ 40 นาที) เป็นเมืองริมทะเลที่มีความสวยงามที่สุดในภูมิภาคแอลการ์ฟ และเป็นเมืองที่มีชายหาดที่แสน

กลางวัน

สวยงามเป็นอย่างมาก รวมทั้งมีความเก่าแก่มาอย่างนาน จึงมีสถานที่ท่องเที่ยวหลายจุดที่มีความสวยงามและเก่าแก่เหมาะแก่การมาเที่ยวชมเป็นอย่างยิ่ง  
รับประทานอาหารกลางวัน ณ ภัตตาคาร

นำท่านเดินทางไปยัง **จุดชมวิว กลุ่มแท่งหินในทะเล Ponta da Piedade** จุดชมวิวที่ท่านจะได้เห็นธรรมชาติของหินผาที่สวยงามแปลกตา ให้ท่านได้ชมวิวและถ่ายรูปตามอัธยาศัย จนกระทั่งได้เวลาอันสมควร นำท่านผ่านชม **ป้อม Forte da Ponta da Bandeira** สร้างขึ้นเมื่อปลายศตวรรษที่ 17 ทางเข้าคือสะพานชักเหนื่อคูเมือง เป็นป้อมปราการป้องกันหลังหนึ่งที่ดีที่สุดในเมืองลากอส



จากนั้นนำท่านสู่ **ย่านเมืองเก่า Old Town** นำท่านเดินเล่น ชมบรรยากาศน่ารักของบ้านเรือนที่ตกแต่งด้วยสีสดใสสวยงาม นอกจากนี้ยังมีร้านค้า, ร้านกิฟท์ช็อป หรือคาเฟ่บรรยากาศดีให้ท่านเลือกนั่ง **อิสระท่านตามอัธยาศัย**



จนกระทั่งสมควรแก่เวลา นำท่านเดินทางเข้าสู่ **กรุงลิสบอน Lisbon (ระยะทาง 280 ก.ม./ 3.50 ชม.)** เมืองหลวงของโปรตุเกสตั้งอยู่ในทวีปยุโรปตอนใต้บน

คาบสมุทรไอบีเรีย เมืองที่ตั้งอยู่ริมฝั่งแม่น้ำเทโฮ TEJO โดยใช้เส้นทางผ่านบรรยากาศธรรมชาติ ไร่นา ทุ่งหญ้า และป่าคอร์คที่นำมาทำจุกปิดคอร์คขวดไวน์ จนกระทั่งเข้าสู่ กรุงลิสบอน เมืองหลวงอันมีประวัติศาสตร์เก่าแก่ยาวนาน และเมืองแห่งนี้เคยได้รับความเสียหายจากแผ่นดินไหวครั้งใหญ่ตั้งแต่ในสมัยศตวรรษที่ 17 และได้รับการบูรณะวางผังเมืองใหม่โดย มาร์คิส เดอ ปองปาล ทำให้ลิสบอนกลายเป็นเมืองที่มีอาคารถนนหนทางสวยงามอย่างในปัจจุบัน



ค่า	รับประทานอาหารค่ำ ณ ภัตตาคาร
พักที่	My Story Hotel Figueira หรือเทียบเท่า
ข้อมูลที่พัก	-

เช้า

รับประทานอาหารเช้า ณ  
ห้องอาหารโรงแรมนำ  
ท่าน แวะถ่ายรูป ที่ **หอ  
คอยเบเลม Belem  
Tower** เดิมสร้างไว้  
กลางน้ำเพื่อเป็นป้อม  
รักษาการณ์ดูแลการ  
เดินเรือเป็นจุดเริ่มต้น  
ของการเดินเรือออกไป  
สำรวจและค้นพบโลก



ของ วาสโกดากามาและนักเดินเรือชาวโปรตุเกส เป็นอีกหนึ่งสถาปัตยกรรมแบบ  
มานูเอลไลน์ที่สวยงาม **หอคอยเบเลมและมหาวิหารเจอโรนิโม**ได้รับการรับรองจาก  
องค์การยูเนสโกขึ้นทะเบียนเป็นมรดกโลกในปี ค.ศ. 1983 และเป็นสองในเจ็ดสิ่ง  
มหัศจรรย์ของประเทศโปรตุเกสอีกด้วย

จากนั้นนำท่านชม **อนุสาวรีย์ดิสคัฟเวอรี Monument of Discovery** สร้างขึ้นใน  
ปี ค.ศ.1960 เพื่อรำลึกถึง 500 ปี แห่งการสิ้นพระชนม์ของเจ้าชายเฮนรี่ “เดอะ  
เนวิเกเตอร์”



จากนั้นนำท่านชม [มหาวิหารเจโรนิโมส Jeronimos Monastery](#) ที่สร้างขึ้นเพื่อเป็นเกียรติแก่ “วาสโก ดากามา” ซึ่งได้เดินเรือสู่ประเทศอินเดียได้เป็นผลสำเร็จในปี ค.ศ.1498 ซึ่งมหาวิหารแห่งนี้เป็นผลงานอันเยี่ยมยอดของงานสถาปัตยกรรมแบบมานูเอลไลน์ (Manueline) ใช้เวลาก่อสร้างทั้งสิ้นถึง 70 ปี จึงเสร็จสมบูรณ์ ก่อนนำท่านเดินเท้า สู่ [จัตุรัสโรสซิโอ Rossio Square](#) เป็นจัตุรัสที่มีชีวิตชีวาที่สุดในเมือง ที่ซึ่งผู้คนหยุดนั่งพักผ่อนหรือดื่มเครื่องดื่มที่ร้านกาแฟหลายแห่ง ตรงกลางเป็นอนุสาวรีย์ที่มีความสูง 27 เมตร อีสระท่านเดินเล่น หรือ นั่งดื่มกาแฟตามอัธยาศัย



กลางวัน  
บ่าย

รับประทานอาหารกลางวัน ณ ภัตตาคาร

นำท่านเดินทางสู่ [คาโบ ดา ร็อกกา Cabo Da Roca](#) (ระยะทาง 45 กม./ 45 นาที) ซึ่งแหลมร็อกกาตั้งอยู่สุดของทวีปยุโรปด้านทิศตะวันตกติดกับมหาสมุทรแอตแลนติกเหนือ ฝั่งตรงข้ามเป็นทวีปอเมริกา แหลมร็อกกาตั้งอยู่บนหน้าผาสูงประมาณ 150 เมตรจากระดับน้ำทะเล บริเวณแหลมร็อกกามีประการังซึ่งมีความสำคัญในการป้องกันแนวชายฝั่งทะเลและการเดินเรือจนใช้มาถึงปัจจุบันนี้



จากนั้นนำท่านเดินทางสู่เมือง **ซินตริ้ Sintra** (ระยะทาง 27 กม./ 30 นาที) เป็นเมืองเล็ก ๆ สงบน่ารักอยู่กลางป่า อยู่บนยอดเขามีปราสาทพีน่า (Pena Castle) ปราสาทยุคอควินที่ซ่อนตัวอยู่ในหมู่แมกไม้กลางอุทยานแห่งชาติ เมืองซินทราได้รับการยกย่องจากองค์การยูเนสโกให้เป็นเมืองมรดกโลกในปี ค.ศ. 1995 เมืองนี้เป็นที่ตั้งของพระราชวังแห่งชาติ (National Palace) พระราชวังเคลซ (Queluz) นำท่าน บันทึกภาพด้านหน้า กับ พระราชวังหลวง The Royal Palace (The Palacio Nacional da Vila) อดีตพระราชวังหลวงที่ประทับแห่งราชวงศ์มาตั้งแต่ศตวรรษที่ 16 นำท่าน บันทึกภาพด้านหน้า พระราชวังพีน่า (Pena National Palace) พระราชวังที่ตั้งอยู่บนเนินเขาเหนือเมืองซินตริ้ โดยพระราชวังแห่งนี้ถือว่าเป็นหนึ่งในเจ็ดสิ่งมหัศจรรย์ของประเทศโปรตุเกส ปัจจุบันพระราชวังแห่งนี้ได้กลายเป็นหนึ่งในสถานที่ท่องเที่ยวที่มีผู้เข้าชมมากที่สุดในโปรตุเกส



สมควรแก่เวลาเดินทางสู่เมือง **นาซารี Nazaré** (ระยะทาง 124 กม./ 1.30 ชม.) เป็นหมู่บ้านชาวประมงเก่าแก่ มีหาดทรายที่สวยงามและบรรยากาศที่สบายเป็นธรรมชาติ ปัจจุบันเป็นเมืองท่าตากอากาศที่สำคัญของโปรตุเกส ให้ท่านเดินชมวิถีชีวิตความเป็นอยู่ที่หมู่บ้านประมง แนวชายหาดของที่นี่มีความยาวกว่า 1.5 กม. มีที่พักตากอากาศ ร้านอาหารทะเล คาเฟ่เก๋ๆ ตั้งอยู่ตลอดแนว และเมืองนี้ยังเป็นเมืองสวรรค์ของเหล่านักโต้คลื่นจากทั่วโลก ในช่วงฤดูหนาวจะมีคลื่นยักษ์ให้ท่านได้ตื่นตาตื่นใจอีกด้วย



คำ  
พักที่  
ข้อมูลที่พัก

รับประทานอาหารค่ำ ณ ภัตตาคาร  
Villamar Style Maison หรือเทียบเท่า!!

-

05

วัน xxx  
ว.ด.ป.

คอสต้า โนวา โด ปราโด – อาเวโร (เวนิสแห่งโปรตุเกส) – ปอร์โต – ชมเมือง

เช้า

รับประทานอาหารเช้า ณ ห้องอาหารโรงแรม



นำท่านเดินทางสู่หมู่บ้าน  
ชายฝั่งทะเล **คอสต้า โนวา  
โด ปราโด Costa Nova  
do Prado** (ระยะทาง 144  
ก.ม./ 1.40 ชม.) ซึ่ง  
เอกลักษณ์ที่งดงามที่สุด  
ของหมู่บ้านคอสตาโนวา  
คือ ถนนเลียบชายฝั่งซึ่งมี  
กระท่อมไม้เรียงรายเป็น

**แถบสีลูกกวาดสดใสสลับกับสีขาว** กระท่อมแห่งนี้สร้างขึ้นโดยชาวประมงเพื่อเป็นที่พัก  
และร้านขายอุปกรณ์ ปัจจุบันกระท่อมต่างๆ ได้รับการดัดแปลงเป็นบ้านพักตากอากาศ  
ซึ่งได้เพิ่มสีสันของตัวบ้านด้วยการทาสีเป็นแนวตารางสลับขาว เช่น สีเหลืองขาว สีน้ำ  
เงินขาว เป็นสีสดใสที่ตัดกัน สร้างความสะดุดตาให้กับผู้พบเห็นเป็นอย่างมาก

นำท่านเดินเล่นริบชายหาดคอสตา โนวา โด ปราโด ซึ่งเหมาะสำหรับผู้ที่ชอบเดินเลียบ  
ชายฝั่งเป็นระยะทางยาว อีกด้านหนึ่งของถนนเลียบชายฝั่ง Aveiro Estuary ที่มีน้ำนิ่ง  
สงบ ทะเลแห่งนี้สถานที่ยอดนิยมสำหรับการเล่นเรือใบและเล่นวินด์เซิร์ฟ **อิสระท่าน  
ชมวิวตามอรัยาศัย** จากนั้นนำท่านเดินทางต่อสู่เมือง **อาเวโร Aveiro** (ระยะทาง 12  
ก.ม./ 15 นาที) เมืองศูนย์กลางด้านอุตสาหกรรมที่สำคัญแหล่งหนึ่งของโปรตุเกสซึ่ง  
อดีตเคยเป็นเมืองท่าที่เจริญมากๆ เป็นเมืองที่ได้ชื่อว่าเป็น **“เวนิสแห่งโปรตุเกส”**  
เนื่องจากความสวยงามของคลองที่ตัดผ่านในตัวเมือง โดยมีสะพานเชื่อมแต่ละฝั่งเข้า  
ด้วยกัน และมีเรือคอนโดลาและเรือเร็วหลากสีสันล่องไปตามลำคลองเหล่านั้น



## กลางวัน รับประทานอาหารกลางวัน ณ ภัตตาคาร

นำท่านแวะชม **สถานีรถไฟ Aveiro Station** ประกอบไปด้วยอาคารสองหลัง คือ หลังเก่าและหลังใหม่ อาคารหลังเก่าตกแต่งด้วยกระเบื้องสีฟ้า ซึ่งแสดงถึงประเพณีวัฒนธรรม ของชาวโปรตุเกส แม่น้ำโดโร ชาวประมง โบสถ์คริสต์ และอื่นๆ ส่วนอาคารใหม่เป็นสีขาวทั้งหลังและเป็นอาคารหลักในการให้บริการ ส่วนหลังเก่าไว้สำหรับเยี่ยมชม จากนั้น **ชมความงามของเมืองอาเวโร** ซึ่ง ท่านจะได้ชื่นชมกับทัศนียภาพที่สวยงามของอาคารบ้านเรือนสีสดใสและสถานที่สำคัญๆ ของเมือง จนกระทั่งสมควรแก่เวลา จากนั้นเดินทางสู่เมือง **ปอร์โต Porto (ระยะทาง 70 ก.ม./ 1 ชม.)** เมืองปอร์โต เป็นเมืองใหญ่อันดับ 2 รองจากกรุงลิสบอน ตั้งอยู่ทางเหนือของประเทศโปรตุเกส เป็นเมืองท่าที่มีชื่อในการผลิตเหล้าไวน์ปอร์โต ซึ่งเป็นแหล่งน้ำเมาชั้นดีที่มีชื่อเสียงของคนที่รักในการดื่ม และเป็นเมืองที่มีสถาปัตยกรรมสมัยกลางสวยงามอยู่หลายแห่ง แบ่งเป็น 3 โซนใหญ่ๆ คือ ชายฝั่งทะเล, เมืองเก่า, แม่น้ำ Douro ฝ้ากลาง **มีย่าน Vila Nova de Gaia** เป็นโซนสำหรับนักท่องเที่ยวที่ชอบในการดื่ม เพราะเป็นแหล่งผลิตไวน์ปอร์โตของทุกยี่ห้อให้เลือกสรรกัน





เช้า

รับประทานอาหารเช้า ณ ห้องอาหารโรงแรม

นำท่านเดินทางข้ามพรมแดนสู่เมือง **ซาลามังกา Salamanca** (ระยะทาง 340 ก.ม./ 4.30 ชม.) (เวลาที่สเปนจะเร็วกว่าเวลาที่โปรตุเกส 1 ชั่วโมง) ในแคว้นคาสตีลและเลออน ทางภาคตะวันตกของประเทศสเปน ตั้งอยู่บนที่ราบสูงริมแม่น้ำทอร์เมส เป็นเมืองที่มีความสำคัญเนื่องจากเป็นศูนย์กลางของการค้าขายในสมัยโรมันเรื่องอำนาจ ปัจจุบันเมืองนี้ได้รับขึ้นเป็นมรดกโลกจากยูเนสโก ในปี ค.ศ. 1988



กลางวัน

รับประทานอาหารกลางวัน ณ ภัตตาคาร

นำท่านชม **มหาวิหารซาลามังกา** ที่อยู่ในเขตเมืองเก่าเป็นส่วนหนึ่งของอาคารประวัติศาสตร์ที่ได้รับการขึ้นทะเบียนเป็นมรดกโลก มหาวิหารในเมืองที่สำคัญมี 2 แห่ง คือ **มหาวิหารเก่า** สร้างเมื่อศตวรรษที่ 12 ด้วยรูปแบบศิลปะโรมัน และ **มหาวิหารใหม่** สร้างเมื่อศตวรรษที่ 16 เป็นศิลปะแบบโกธิคที่ดูทันสมัยขึ้น ใช้เวลาก่อสร้างนานกว่า 200 ปีจึงแล้วเสร็จ นำท่านสู่ **พลาซา มายอร์ (Plaza Mayor)** ในแคว้นคาสตีลและเลออน ทางภาคตะวันตกของประเทศสเปน ตั้งอยู่บนที่ราบสูงริมแม่น้ำทอร์เมส เป็นเมืองที่มีความสำคัญเนื่องจากเป็นศูนย์กลางของเมือง สร้างโดยศิลปะสโตลิบาโรค อันเป็นเอกลักษณ์ของความอู่อู่ในยุคศตวรรษที่ 16-18 ในช่วงฤดูร้อน พลาซา มายอร์ คือพื้นที่แห่งความบันเทิงของชาวสเปนหนึ่งในนั้นก็คือการสู้วัวกระทิง จนในที่สุดก็เลิกจัด

ชั้นที่ฟลอร่าแห่งนี้ในกลางยุคปี 1800 ปัจจุบันบริเวณนี้เรียกได้ว่าเป็นจุดศูนย์กลางของ  
การทำกิจกรรม และ การพบปะของผู้คน

จากนั้นนำคณะเดินทางสู่ **กรุงมาดริด** (ระยะทาง 215 ก.ม./ 3 ชม.) เมืองหลวงที่เก่าแก่  
และสวยที่สุดแห่งหนึ่งของโลก ผ่านชมชนบทของประเทศสเปน จนกระทั่งเข้าสู่ตัวเมือง  
หลวงของประเทศสเปน ตั้งอยู่ใจกลางแหลมไอบีเรียน ในระดับความสูง 650 เมตร  
เป็นมหานครอันทันสมัยล้ำยุค ที่ซึ่งกษัตริย์ฟิลลิปที่ 2 ได้ทรงย้ายที่ประทับจากเมืองโทเล  
โดมาไว้ที่นี่ และประกาศให้มาดริดเป็นเมืองหลวงใหม่ยกเว้นช่วงปี ค.ศ. 1601 - 1607  
เมื่อพระเจ้าฟิลลิปที่ 3 ได้ย้ายไปที่เมืองบายาโดลิด มาดริดได้ชื่อว่าเป็นเมืองหลวงที่สวยงาม  
ที่สุดแห่งหนึ่งในโลก



คำ  
พักที่  
ข้อมูลที่พัก

รับประทานอาหารค่ำ ณ ภัตตาคาร  
Barceló Imagine พิเศษสุดๆ พัก 2 คืนสบายๆ หรือเทียบเท่า!!

07

วัน xxx  
ว.ด.ป.

มาดริด – น้ำพุไซเบเลส – พระราชวังหลวง – ปลาซา เดอ เอสปันญ่า – ซอปป์ิง

เช้า

รับประทานอาหารเช้า ณ ห้องอาหารโรงแรม

**นำท่านเที่ยวชมกรุงมาดริด** ชมอนุสาวรีย์เซอร์เวนเตส กวีเอกชาวสเปน ที่ตั้งอยู่เหนืออนุสาวรีย์ดอนกิโฆเต้ในสวนสาธารณะ จากนั้นชม **น้ำพุไซเบเลส (Cibeles Fountain)** ที่สร้างอุทิศให้แก่เทพริดาไซเบลีน ใช้เป็นสถานที่เฉลิมฉลองในเทศกาลต่างๆ ของเมือง และอาคารสวยงามใกล้ๆ กันคือ **ที่ทำการไปรษณีย์ ผ่านประตูชัยอาคาล่า (Puerta de Alcala)** ที่สร้างถวายพระเจ้า

ชาร์ลส์ที่ 3 จากนั้นนำท่านชม **พระราชวังหลวง Royal Palace of Madrid** ตั้งอยู่บนเนินเขาริมฝั่งแม่น้ำแมนซานาเรส มีความสวยงามโอ่อ่าอลังการไม่แพ้พระราชวังอื่นๆ ในทวีปยุโรป จากแนวความคิดเปรียบเทียบความใหญ่โตของแวร์ซายส์และความสวยงามของลูฟว์ใน



ฝรั่งเศส พระราชวังหลวงแห่งนี้ถูกสร้างด้วยหินทั้งหลังในปี ค.ศ.1738 ในสไตล์บาร็อก โดยการผสมผสานระหว่างศิลปะแบบฝรั่งเศสและอิตาลีเลียน **(ขอสงวนสิทธิ์ในการงดการเข้าชมภายในพระราชวังหลวง ในกรณี มีการจัดงาน**



กลางวัน

รับประทานอาหารกลางวัน ณ ภัตตาคาร **เมนู SEAFOOD PAELLA หรือ ข้าวผัดสเปนต้นตำหรับอันเลื่องชื่อ**

นำท่านเข้าสู่ **ปูเอร์ตา เดล โซล (Puerta del Sol)** หรือ **ประตูพระอาทิตย์** เป็นจัตุรัสสาธารณะกลางกรุงมาดริด เป็นหนึ่งในสถานที่ที่เป็นที่รู้จักกันแพร่หลาย และมีผู้คนพลุกพล่านที่สุดในเมือง มีร้านค้า ร้านอาหาร ให้เลือกมากมาย ใกล้กันท่านจะได้พบกับอีกหนึ่งสัญลักษณ์ที่มีชื่อเสียงมากดังไปทั่วโลก **อนุสาวรีย์หมี และต้นไม้สตรอเบอร์รี่ (El Oso y el Madroño)** และ ฟังตรงข้ามจัตุรัสมีอีกหนึ่งจุดที่น่าสนใจคือ **สัญลักษณ์แผ่นหินบนทางเท้า (Kilometer Zero)** ที่เก่าแก่มีอายุตั้งแต่ปี ค.ศ.1950 ทำหน้าที่เป็นศูนย์ กม. จากการวัดถนนในแคว้นมีทุกเส้นในสเปน ซึ่งแสดงให้เห็นโดยแผ่นป้ายบนพื้นของจัตุรัสซึ่งระบุจุดที่แน่นอนของ กม.0 ก่อตั้งในปี ค.ศ.1857



จากนั้นนำท่านเดินเล่น ณ **ตลาดซานมิเกล (Mercado San Miguel)** เป็นตลาดในอาคารที่มีหลังคากระเบื้องสีน้ำตาล มีความเก่าแก่ตั้งแต่ปี ค.ศ.1915 มีร้านอาหารหลากหลายมาก ที่นี่เป็นทั้งแหล่งช้อปปิ้ง ตลาดนัดถนนคนเดิน มีซุ้มและโต๊ะเก้าอี้สำหรับนั่งรับประทานอาหาร มีทั้งอาหารท้องถิ่นสเปน อาหารเอเชีย อาหารทะเล ทาปาส และเบเกอรี่ จากนั้นนำท่านเข้าสู่ **พลาซามายอร์ (Plaza Mayor)** ศูนย์กลางของเมืองที่สร้างโดย **ศิลปะสโตลิบาโรค** ที่เป็นเอกลักษณ์ของความร่ำรวยในยุคศตวรรษที่ 16 -18 อัสระให้ท่านได้เดินเล่นชมเมืองตามอริยาศย์ จากนั้น **อัสระให้ท่านเดินช้อปปิ้ง** ย่าน **Walking Street** ตามอริยาศย์

รายการเที่ยวในมาดริดช่วงบ่าย **จำเป็นจะต้องเดินทัวร์** ตั้งแต่ย่าน ปูเอร์ตา เดล โซล จนถึง พลาซามายอร์ ซึ่งอยู่ใจกลางเมืองเก่าทั้งหมด และเนื่องจากคนพลุกพล่านให้ระมัดระวังทรัพย์สินมีค่าของท่านเป็นพิเศษ

ค่า  
พักที่  
ข้อมูลที่พัก

รับประทานอาหารค่ำ ณ ภัตตาคาร (อาหารจีน)  
**Hotel Hirsch** หรือเทียบเท่า  
-

เช้า

รับประทานอาหารเช้า ณ ห้องอาหารโรงแรม

นำท่านเดินทางเข้าสู่ บริเวณด้านหน้า สนามฟุตบอลซานเตียโกเบอร์นาบิล ของทีมราชัน

ชุดขาว “*รีลมาดริด*” ซึ่ง  
เป็นสนามฟุตบอลที่มี  
ชื่อเสียงระดับโลก มีนักเตะ  
ที่มีชื่อเสียงเคยเล่นอยู่  
มากมาย อาทิ *คริสเตียโน่  
โรนัลโด, ซีดาน, เดวิด  
เบคแฮม, กาก้า ฯลฯ*  
พร้อมมีเวลาให้คณะได้



เลือกซื้อเลือกชมสินค้ามากมาย อาทิเช่น *ผ้าพันคอ, หมวก, เสื้อฟุตบอล, ลูกฟุตบอล,  
แก้วน้ำ, ตัวมาสคอตของทีม ฯลฯ* ซึ่งเป็นสินค้าของแท้จากสโมสรรีลมาดริดไว้เป็นที่  
ระลึก จากนั้นนำท่านเดินทางสู่เมือง *เซโกเวีย (Segovia) (ระยะทาง 60 ก.ม./ 1 ชม.)*  
เป็นเมืองหลักของจังหวัดเซโกเวีย ในแคว้นคาสตีลและเลออนของประเทศสเปน ตั้งอยู่  
บริเวณจุดบรรจบระหว่างแม่น้ำเอเรสมา (Eresma) กับแม่น้ำกลาโมเรส (Clamores)  
ณ เชิงเขากวาดาร์ราม่า นำท่านถ่ายรูปกับ *มหาวิหารแห่งเมืองเซโกเวีย (Segovia  
Cathedral)* และ *สะพานส่งน้ำโรมันที่มีชื่อเสียง (Roman Aquaduct)* สร้างขึ้นตั้งแต่  
ศตวรรษที่ 1 โดยไม่มีการใช้ทาวหรือวัสดุเชื่อมหินแต่ละก้อนแต่อย่างใด จึงได้รับการยก



ย่องว่าเป็นสิ่งก่อสร้างทางวิศวกรรมโดยชาวโรมันที่สำคัญที่สุดของสเปน และยังมี

สภาพสมบูรณ์ที่สุดอีกด้วย รางส่งน้ำประกอบขึ้นจากหินแกรนิตกว่า 25,000 ก้อน มีความยาว 818 เมตร มีโค้ง 170 โค้ง จุดที่สูงที่สุดสูงถึง 29 เมตร จุดเริ่มต้นของรางส่งน้ำนี้เริ่มตั้งแต่ก่อนเมืองแล้วลำเลียงส่งน้ำเข้ามาในเมือง **รางส่งน้ำแห่งนี้ถือได้ว่าเป็นสัญลักษณ์ของเมืองเซโกเบียและเป็นไฮไลท์หลักของเมือง** จากนั้นมีเวลานำท่าน **เดินชม** เขตเมืองเก่าล้อมรอบด้วยกำแพง ที่สร้างขึ้นตั้งแต่คริสต์ศตวรรษที่ 8 (บนฐานที่มั่นของโรมัน) และได้รับการบูรณะในระหว่างคริสต์ศตวรรษที่ 15 ปัจจุบันเป็นแหล่งมรดกโลกตามการประกาศจากองค์การยูเนสโก

กลางวัน

รับประทานอาหารกลางวัน ณ ภัตตาคาร

นำท่านช้อปปิ้ง ณ **ช้อปปิ้งเอาท์เล็ต Las Rozas Village มาดริด (ระยะทาง 70 ก.ม./ 1 ชม.)** มีสินค้ากว่าร้อยร้านค้า อาทิ เช่น Amani, Barbour, Coach, Diesel, Furla, Onisuka Tiger, Polo Ralph Lauren, Hugo Boss, Samsonite, Camper, Burbury, Superdry, Tag Heuer, Bvlgari, Calvin Klein ฯลฯ



**\*\*\* อีสรอาหารค่ำ เพื่อความสะดวกในการเดินทางสู่สนามบิน เพื่อเช็คอินและกระทำภาษี \*\*\***

- 18.00 น. เดินทางสู่สนามบินมาดริด (ระยะทาง 70 ก.ม./ 1 ชม.) เพื่อทำการเช็คอินและทำ TAX REFUND
- 22.05 น. ออกเดินทางสู่ **มหานครดูไบ ประเทศสหรัฐอาหรับเอมิเรตส์** โดย สายการบินอิมิเรตส์ เที่ยวบินที่ **EK 144 (แวะเปลี่ยนเครื่อง)**

09

วัน xxx  
ว.ด.ป.

สนามบินดูไบ – สนามบินสุวรรณภูมิ (กรุงเทพฯ)

- 07.15 น. เดินทางถึง **สนามบินดูไบ** (ระยะเวลารอเปลี่ยนเที่ยวบินประมาณ 2 ชม.)
- 09.40 น. ออกเดินทางสู่ **สนามบินสุวรรณภูมิ กรุงเทพฯ** โดยสายการบิน EK 372
- 18.55 น. เดินทางถึง **ท่าอากาศยานสุวรรณภูมิ อาคารผู้โดยสารชั้น 2** โดยสวัสดิภาพ

WARNING



**!!ก่อนตัดสินใจจองทัวร์!!**

กรุณาศึกษารายละเอียดและเงื่อนไขการเดินทางอย่างละเอียดเพื่อผลประโยชน์ต่อตนเอง หากท่านชำระเงินหรือวางมัดจำแล้วถือว่าท่านได้รับทราบและยอมรับเงื่อนไขตามรายละเอียดที่ระบุไว้ในรายการนี้ทั้งหมดแล้ว

อัตราค่าบริการ

Discover Portugal - Spain

(IAM- ESP01) ไปโปรตุเกส-สเปน 9 วัน (EK)

วันเดินทาง	ราคาผู้ใหญ่ พัก 2 ท่าน ท่านละ	ราคาเด็ก* 1 เด็ก + 1 ผู้ใหญ่	ราคาเด็ก* 1 เด็ก + 2 ผู้ใหญ่ (เสริมเตียง)	ราคาเด็ก* 1 เด็ก + 2 ผู้ใหญ่ (ไม่เสริมเตียง)	พักเดี่ยว
8 - 16 เม.ย. 2569	99,900	99,900	96,900	93,900	25,000
30 เม.ย. - 8 พ.ค. 2569	98,900	98,900	95,900	92,900	25,000
29 พ.ค. - 6 มิ.ย. 2569	98,900	98,900	95,900	92,900	25,000
19 - 27 มิ.ย. 2569	98,900	98,900	95,900	92,900	25,000
24 ก.ค. - 1 ส.ค. 2569	98,900	98,900	95,900	92,900	25,000

\* ราคานี้เป็นราคาผู้ใหญ่ 15 ท่าน หากไม่ครบอาจเรียกเก็บค่าใช้จ่ายเพิ่ม  
หรือยกเลิกการเดินทาง หรือจัดหาทัวร์อื่นหากท่านต้องการ \*

\* ราคาดังกล่าวอาจมีการปรับเปลี่ยนหากสายการบินมีการเรียกเก็บภาษีน้ำมันและภาษีสนามบินเพิ่มเติม \*

\* ราคาเด็กต้องมีอายุระหว่าง 2-11 ปีเต็มเท่านั้น หากอายุเกิน 12 ปีเต็ม คิดราคาผู้ใหญ่ \*

\* เด็กอายุ 5-11 ปี โรงแรมในยุโรป บังคับให้พักแบบเสริมเตียง เท่านั้น \*

## อัตราค่าบริการนี้รวม



- ✔ ตัวเครื่องบินไป – กลับ (ชั้น ECONOMY) ตามเส้นทางและสายการบินที่รายการระบุไว้
- ✔ ภาษีสนามบินท่าอากาศยานสุวรรณภูมิและปลายทางต่างประเทศ
- ✔ ค่าที่พัก พร้อมอาหารเช้า (ห้องละ 2 ท่าน) ในระดับดาวมาตรฐานตามโรงแรมที่ระบุในรายการหรือเทียบเท่า หากวันเข้าพักตรงกับช่วงเทศกาลหรืองานจัดแสดงสินค้า อาจมีการปรับเปลี่ยนหรือย้ายเมือง แต่จะคำนึงถึงเส้นทางและความสำคัญของลูกค้าเป็นหลัก
- ✔ ค่าอาหารทุกมื้อตามที่ระบุในรายการ
- ✔ ค่ารถโค้ชปรับอากาศ ขนาด 49 ที่นั่ง นำเที่ยวตามสถานที่ระบุในรายการ
- ✔ ค่าเข้าชมสถานที่ต่างๆตามที่ระบุในรายการ
- ✔ ค่าประกันอุบัติเหตุคุ้มครองในวงเงินท่านละ 1,500,000 บาท ซึ่งเด็กอายุต่ำกว่า 1 ปี และผู้ใหญ่ อายุเกิน 75 ปีได้รับความคุ้มครองเพียง 50% ของวงเงินประกัน (\*\* หากท่านต้องการความคุ้มครองเพิ่มเติม เช่น ประกันสุขภาพ, เจ็บป่วย , กระเป๋าหาย , การล่าช้า หรือ ยกเลิกของเที่ยวบิน ท่านควรเลือกซื้อประกันภัยการเดินทางเพิ่มเติม \*\* **โปรดติดต่อเพื่อแจ้งความจํานงค์กับพนักงานขาย**)
- ✔ หัวหน้าทัวร์ผู้มีประสบการณ์ อำนวยความสะดวกตลอดการเดินทาง
- ✔ ค่าธรรมเนียมวีซ่าเชงเก้น ระยะเวลาตามวันที่ระบุในรายการ
- ✔ ค่าธรรมเนียมกิป คนขับรถต่างประเทศ

## อัตราค่าบริการนี้ไม่รวม



- ✘ ค่าภาษีหัก ณ ที่จ่าย 3 % และภาษีมูลค่าเพิ่ม 7 % กรณีออกใบกำกับภาษี
- ✘ ค่าธรรมเนียมน้ำมันของสายการบิน กรณีสายการบินมีการปรับราคาภาษีน้ำมัน โดยมีเอกสารยืนยันจากทางสายการบิน
- ✘ ค่าธรรมเนียมหนังสือเดินทาง
- ✘ ค่าใช้จ่ายส่วนตัว เช่น อาหารและเครื่องดื่มที่สั่งพิเศษ / ค่าชกரிด์ / ค่าโทรศัพท์ เป็นต้น
- ✘ ค่าพนักงานยกกระเป๋า ณ โรงแรมที่พัก
- ✘ ค่าธรรมเนียมกิป หัวหน้าทัวร์ ปกติ 100 บาท/วัน/คน
- ✘ ค่าปรับนำหนักกระเป๋าที่เกินกว่าที่ทางสายการบินกำหนด

## เงื่อนไขการจองทัวร์



- กรุณาชำระมัดจำ 40 % ของราคาทัวร์/ท่าน ภายใน 2 วัน จากวันจอง โดยโอนเข้าบัญชีที่บริษัทฯ กำหนด ที่นั่งจะยืนยันเมื่อได้รับเงินมัดจำแล้วเท่านั้น
- ส่งสำเนาหน้าพาสปอร์ตของผู้ที่เดินทาง ที่มีอายุการใช้งานไม่น้อยกว่า 6 เดือน
- เมื่อได้รับการยืนยันจากเจ้าหน้าที่ว่าให้จัดเตรียมเอกสารขอวีซ่าได้ ท่านสามารถจัดเตรียมเอกสารขอวีซ่าได้ทันที
- ส่วนที่เหลือชำระก่อนเดินทางอย่างน้อย 30 วัน หรือเมื่อทางสายการบินมีการเรียกออกตั๋ว โดยทางบริษัทฯ จะแจ้งให้ท่านทราบล่วงหน้าก่อนจะมีการเรียกเก็บเงิน

## เงื่อนไขการยกเลิกการจองและการคืนเงิน



- ยกเลิกก่อนการเดินทาง 30-45 วัน หักค่ามัดจำ 50% ของเงินมัดจำ + ค่าวีซ่า
- ยกเลิกก่อนการเดินทาง 15-30 วัน หักค่าใช้จ่าย 100% ของเงินมัดจำ
- ยกเลิกการเดินทาง 1-15 วัน หักค่าใช้จ่าย 100% ของราคาทัวร์  
หากมีการออกตั๋วเครื่องบิน หรือจองโรงแรมไปแล้ว ทางบริษัทฯ จะคิดค่าบริการตามจริง
- กรณีเจ็บป่วย จนไม่สามารถเดินทางได้ ท่านต้องมีใบรับรองแพทย์จากโรงพยาบาลรับรอง บริษัทฯ จะส่งเรื่องขอ Refund เฉพาะค่าตั๋วเครื่องบินกับทางสายการบิน โดยดุลยพินิจขึ้นอยู่กับทางสายการบินเท่านั้น หรือ หากท่านต้องการเลื่อนการเดินทางของท่านไปยังคณะต่อไป ทางบริษัทฯ ขอสงวนสิทธิ์เก็บค่าใช้จ่ายเพิ่มเติม ที่ไม่สามารถเรียกคืนได้ จากคณะทัวร์เดิมที่ท่านไม่ได้เดินทาง คือ ค่าธรรมเนียมในการมัดจำตัว และค่าธรรมเนียมวีซ่าตามที่สถานทูตฯ เรียกเก็บ
- กรณียื่นวีซ่าแล้วไม่ได้รับการอนุมัติวีซ่าจากทางสถานทูต (วีซ่าไม่ผ่าน) และท่านได้ชำระค่าทัวร์ หรือมัดจำมาแล้ว ทางบริษัทฯ ขอเก็บเฉพาะค่าใช้จ่ายที่เกิดขึ้นจริง เช่น ค่าวีซ่าและค่าบริการยื่นวีซ่า / ค่ามัดจำตัวเครื่องบิน / ค่าตั๋วเครื่องบิน (กรณีออกตั๋วเครื่องบินแล้ว) ทางบริษัทฯ จะทำการ Refund กับทางสายการบิน ซึ่งใช้เวลาประมาณ 3-6 เดือนเป็นอย่างน้อย และขึ้นอยู่กับ Condition ของทางสายการบิน / ค่าส่วนต่างในกรณีที่กรุ๊ปออกเดินทางไม่ครบตามจำนวน
- กรณีวีซ่าผ่านแล้ว แจ้งยกเลิกก่อน หรือหลังออกตั๋วโดยสาร บริษัทฯ ขอสงวนสิทธิ์ในการไม่คืนค่าทัวร์ทั้งหมด
- หากท่านถูกปฏิเสธวีซ่า หรือการเข้าออกเมือง อันเนื่องจากการกระทำที่ส่อไปในทางผิดกฎหมาย หรือการหลบหนีเข้าเมือง ฯลฯ บริษัทฯ จะไม่รับผิดชอบค่าใช้จ่ายที่เกิดขึ้น และจะไม่คืนเงินค่าทัวร์ที่ท่านชำระมาแล้ว

# หมายเหตุ



## ขอบข่ายต่อความรับผิดชอบระหว่างการเดินทาง

**ความรับผิดชอบต่อการปรับเปลี่ยนตารางการเดินทางตามความเหมาะสม**  
ร้านค้าในยุโรปส่วนใหญ่จะปิดทำการในวันอาทิตย์และวันหยุดนักขัตฤกษ์ ขอสงวนสิทธิ์ในการปรับเปลี่ยนโปรแกรมหากมีจำเป็น ตามเหตุปัจจัยและความเหมาะสม



**ความรับผิดชอบต่อตนเองและกลุ่มคณะของผู้เดินทาง**  
หากในคณะของท่าน จำเป็นต้องมีการดูแลพิเศษ เช่น เด็ก หรือผู้สูงอายุที่นั่งรถเข็น มีโรคประจำตัว ผู้เดินทางจำเป็นต้องให้การดูแลสมาชิกภายในครอบครัวหรือคณะของตนเองเป็นหลัก โดยหัวหน้าทัวร์จะพยายามช่วยเหลือท่านอย่างดีที่สุดเท่าที่จำเป็น แต่ต้องไม่ลืมว่าการเดินทางนี้เป็นการเดินทางเป็นหมู่คณะใหญ่ หัวหน้าทัวร์มีความจำเป็นต้องให้บริการและดูแลภาพรวมและความพึงพอใจของสมาชิกในคณะทัวร์ทั้งหมดเป็นหลัก



**ความรับผิดชอบต่อทรัพย์สินและสิ่งของมีค่า**  
การระมัดระวัง ดูแลรักษาในทรัพย์สินและสิ่งของมีค่าส่วนตัว ถือเป็นความรับผิดชอบของผู้เป็นเจ้าของ หากเกิดการเสียหายหรือสูญหายระหว่างการเดินทาง อันมีสาเหตุมาจากผู้เดินทางหรือถูกโจรกรรม บริษัทฯไม่สามารถรับผิดชอบในความเสียหายใดๆได้ แต่จะช่วยดำเนินการตามอย่างเต็มที่ตามความเหมาะสมกรณีที่ท่านต้องการดำเนินการทางกฎหมายในต่างประเทศ



**ความรับผิดชอบต่อเหตุไม่คาดฝัน**  
บริษัทฯ ขอสงวนสิทธิ์ในการที่จะไม่รับผิดชอบต่อความเสียหายอันเกิดจากการเปลี่ยนแปลงรายการท่องเที่ยว ในกรณีที่เกิดเหตุจำเป็นสุดวิสัย อาทิ การล่าช้าของสายการบิน, การนัดหยุดงาน, การประท้วง, ภัยธรรมชาติ, การก่อจลาจล, อุบัติเหตุ, ปัญหาการจราจร และเหตุสุดวิสัยต่าง ๆ ที่ไม่สามารถคาดการณ์ล่วงหน้า ทั้งนี้จะคำนึงถึงผลประโยชน์และความปลอดภัยของท่านเป็นสำคัญ



**ความรับผิดชอบต่อความพึงพอใจและความคาดหวัง**  
บริษัทฯ ขอสงวนสิทธิ์ที่จะไม่รับผิดชอบต่อใด ๆ ต่อการไม่เป็นไปตามความไม่พึงพอใจ และความคาดหวังของท่าน เกี่ยวข้องกับการบริการของสายการบิน, สภาพภูมิอากาศ, ฤดูกาล, ทัศนียภาพ, วัฒนธรรม, พฤติกรรมของประชาชนในประเทศที่ท่านเดินทางไป



**ความรับผิดชอบต่อการอนุญาตผ่านด่านตรวจคนเข้าเมือง**  
บริษัทฯ ขอสงวนสิทธิ์ในการที่จะไม่รับผิดชอบต่อและชดเชยต่อความเสียหาย กรณีที่กองตรวจคนเข้าเมืองไม่อนุญาตให้เดินทางออก หรือเดินทางเข้าเมืองใดเมืองหนึ่งตามโปรแกรมการเดินทาง รวมทั้งในกรณีที่ถูกปฏิเสธเข้าเมืองจากการใช้หนังสือเดินทางราชการ (เล่มสีน้ำเงิน)



## โรงแรม



01

โรงแรมที่ระบุในโปรแกรมทัวร์ เป็นเพียงตัวอย่างเพื่อแสดงถึงระดับของห้องพักที่เราเลือกใช้เท่านั้น ยังไม่ได้เป็นการยืนยันว่าจะได้พักโรงแรมตามที่เสนอไป 100% หากเกิดกรณีบางโรงแรมปฏิเสธ (REJECT) เนื่องจากห้องพักเต็ม (OVER BOOKING) หลังจากเราทำการขายโปรแกรมทัวร์ไปเรียบร้อยแล้ว และรวมถึงมีงานจัดประชุมนานาชาติ (Trade Fair) เป็นผลให้ค่าโรงแรมสูงขึ้นมาก บริษัทฯ ขอสงวนสิทธิ์ในการปรับเปลี่ยน หรือ ย้ายโรงแรมในระดับเดียวกันให้

02

การวางแผนห้องพักของแต่ละโรงแรมจะมีความแตกต่างกัน ซึ่งอาจทำให้ห้องพักแบบ ห้องเดี่ยว (Single) , ห้องคู่ (Twin/Double) และห้องพักแบบ 3 ท่าน/3 เตียง (Triple Room) ห้องพักแต่ละประเภทจะไม่ติดกัน หรือ อยู่คนละชั้น

03

โรงแรมในยุโรปมีลักษณะเป็น Traditional Building ห้องที่เป็นห้องเตียงเดี่ยว (Single) อาจเป็นห้องที่มีขนาดเล็กกระทัดรัด รวมถึงห้องพักรู้ (Twin and Double) , ห้องพัก 3 ท่าน (Triple) ทั้งนี้ขึ้นอยู่กับลักษณะของอาคารของแต่ละโรงแรมนั้นๆ โดยห้องพักแต่ละห้องอาจมีลักษณะแตกต่างกันด้วย ดังนั้น จึงอาจทำให้ท่านได้ห้องพักไม่เหมือนกัน และไม่ตรงตามภาพตัวอย่างที่แสดงในโปรแกรมทัวร์ข้างต้น

04

โรงแรมในยุโรปส่วนใหญ่จะ ไม่มีเครื่องปรับอากาศ เนื่องจากอยู่ในแถบที่มีอุณหภูมิต่ำ หรืออาจจะปรับอุณหภูมิโดยรวมให้เท่ากันทุกห้อง โดยท่านไม่สามารถปรับเปลี่ยนอุณหภูมิเองได้

05

บริษัทฯ ขอสงวนสิทธิ์สำหรับ ท่านที่จอง และจ่ายมัดจำเข้ามาที่หลัง หากห้องของโรงแรมเต็ม เราจะจัดที่พักข้างเคียง ในระดับเดียวกันให้

06

เพื่อให้ท่านได้สัมผัสบรรยากาศ และซึมซับวัฒนธรรมที่มีเอกลักษณ์ของยุโรปอย่างแท้จริง โรงแรมบางคันจะอยู่ในเขตเมืองเก่า สภาพห้องพักอาจดูไม่ทันสมัย เนื่องจากยังคงรักษาเอกลักษณ์ ความคลาสสิกของเมืองเก่าไว้ แต่ด้วยบรรยากาศอันน่ารักและมีเสน่ห์ จะพาให้ท่านรู้สึกราวกับว่าได้ย้อนยุคเข้าไปอยู่ในเมืองเก่านี้ และด้วยความที่เป็นเมืองเก่า บางโรงแรมอาจไม่มีลิฟท์ และไม่อนุญาตให้รถเข้าไปจอด รับ-ส่ง ที่หน้าโรงแรม จำเป็นจะต้องลากกระเป๋าใบใหญ่เข้าโรงแรมที่พัก หรือ เพื่อความสะดวกในการขนย้าย ท่านสามารถเลือกจัดสัมภาระสำหรับพักค้างคืน 1 คืนได้ ส่วนกระเป๋าใบใหญ่จะเก็บไว้ใต้รถโค้ช

07

โรงแรมในยุโรป บางแห่งอาจไม่มีบริการยกกระเป๋า เนื่องจากมีมิกซ์แอนด์แมชเช่อร์รี่ เพื่อความปลอดภัยของสัมภาระและทรัพย์สินมีค่าของท่าน ท่านจำเป็นต้องเผื่อหิ้วสัมภาระและทรัพย์สินมีค่าของท่านด้วยตัวเอง เนื่องจากหัวหน้าทัวร์ของบริษัทฯ อาจจะไม่สามารถดูแลได้ทั่วถึง

08

หากเกิดเหตุฉุกเฉินอันเนื่องมาจากความขัดข้องของทางโรงแรม อาทิ ท่อประปารั่ว, ไฟฟ้าดับ ฯลฯ เป็นเหตุให้ต้องเปลี่ยนโรงแรมหน้างานกระทันหัน โดยทางโรงแรมที่พักจะดำเนินการหาที่พักใหม่ให้ในระดับใกล้เคียงอย่างรวดเร็วที่สุด ทางบริษัทฯ จะช่วยประสานงานให้อย่างเต็มที่ เพื่อรักษาผลประโยชน์ของท่านให้มากที่สุด

## ตั๋วเครื่องบิน และที่นั่งบนเครื่องบิน



01

ทางบริษัทฯ ได้สำรองที่นั่งพร้อมชำระเงินมัดจำค่าตั๋วเครื่องบินเรียบร้อยแล้ว หากท่านยกเลิกตั๋วไม่ว่าจะด้วยสาเหตุใด ทางบริษัทฯ ขอสงวนสิทธิ์การเรียกเก็บค่ามัดจำตั๋วเครื่องบิน ซึ่งมีค่าใช้จ่าย ประมาณ 3,000 – 5,000 บาท แล้วแต่สายการบิน และช่วงเวลาเดินทาง

02

บริษัทฯ ขอสงวนสิทธิ์เก็บค่าภาษีสนามบินทุกแห่งและภาษีตัวทุกชนิดเพิ่ม หากสายการบินปรับขึ้นก่อนวันเดินทาง

03

กรณีท่านที่จะออกตั๋วบินภายในประเทศ เพื่อร่วมมาเดินทางกับกรุ๊ป กรุณาแจ้งฝ่ายขายเพื่อขอคำยืนยันว่าตั๋วบินสามารถออกเดินทางได้แน่นอน มิฉะนั้นทางบริษัทฯ จะไม่รับผิดชอบค่าใช้จ่ายที่เกิดขึ้น

04

ที่นั่ง Long Leg โดยปกติอยู่บริเวณทางออกประตูฉุกเฉิน และผู้ที่สายการบินอนุญาตให้นั่งได้นั้น จะต้องมีความสมบัตินตรงตามที่สายการบินกำหนด เช่น ต้องเป็นผู้ที่มีร่างกายแข็งแรง และช่วยเหลือผู้อื่นได้อย่างรวดเร็วในกรณีที่เครื่องบินมีปัญหา เช่น สามารถเปิดประตูฉุกเฉินได้ (น้ำหนักประมาณ 20 กิโลกรัม) ไม่ใช่ผู้ที่มีปัญหาทางด้านสุขภาพและร่างกาย โดยอำนาจในการให้ที่นั่งขึ้นอยู่กับดุลยพินิจของเจ้าหน้าที่ของสายการบิน ณ ตอนเวลาที่ check in เท่านั้น

05

หากทางบริษัทฯ ทำการออกตั๋วเครื่องบินแล้ว แต่ท่านไม่สามารถเดินทางได้ ทางบริษัทฯ ขอสงวนสิทธิ์เรียกเก็บค่าใช้จ่ายตามที่เกิดขึ้นจริง หรือขอ Refund จากทางสายการบิน ใช้เวลาประมาณ 3- 6 เดือนเป็นอย่างน้อย หรือขึ้นอยู่กับเงื่อนไขของทางสายการบิน

## คำแนะนำการเตรียมเอกสารสำหรับยื่นวีซ่าเชงเก้น (Schengen)



ทางบริษัทขอแนะนำให้ท่านเตรียมเอกสารตามคำแนะนำ เพื่อให้เอกสารมีความครบถ้วนตามที่ศูนย์รับยื่นวีซ่าร้องขอ **อย่างไรก็ตามผู้สมัครยื่นวีซ่าอาจถูกศูนย์รับยื่นวีซ่า หรือสถานทูตร้องขอเอกสารเพิ่มเติมได้**



### หนังสือเดินทาง

หนังสือเดินทางเล่มปัจจุบัน ต้องมีหน้ากระดาษเหลืออย่างน้อย 3 หน้า และมีอายุการใช้งานเหลือไม่ต่ำกว่า 6 เดือน นับจากวันที่เดินทางกลับ

- สำเนาหน้าหนังสือเดินทางเล่มปัจจุบัน 2 ชุด (เล่มปัจจุบัน)
- หน้าวีซ่าเชงเก้น และ Stamp เข้าออกทุกหน้า (ถ้ามี)
- หน้าวีซ่า UK (ถ้ามี)
- หน้าวีซ่า USA (ถ้ามี)



**ในกรณีที่ผู้เดินทางเคยมีวีซ่าเชงเก้นที่หมดอายุแล้ว ไม่เกิน 3 ปี โปรดเตรียมเอกสารดังนี้**

### หนังสือเดินทางเล่มเก่า

- สำเนาหน้าหนังสือเดินทางเล่มเก่า 1 ชุด
- หน้าวีซ่าเชงเก้นเก่า และ Stamp เข้าออกทุกหน้า (ถ้ามี)

**ข้อมูลสำคัญ ! หนังสือเดินทาง Passport ต้องมีใบหน้าเหมือนในรูปถ่ายที่ท่านส่งมาพร้อมกับเอกสารทำวีซ่า หากในปัจจุบันท่านได้มีการทำศัลยกรรม เปลี่ยนแปลง เสริมรูปลักษณะใบหน้าจนแตกต่างจากเดิมมาก เช่น จมูก ตา ปาก รูปหน้า เป็นเหตุให้ไม่ตรงกับรูปถ่ายในหน้าหนังสือเดินทาง ท่านจำเป็นต้องทำหนังสือเดินทางเล่มใหม่ โดยให้รูปถ่ายตรงกับใบหน้าในปัจจุบัน**

**สำหรับเด็ก** ในกรณีที่หนังสือเดินทาง ณ ขณะที่ยังเป็นเด็กเล็ก และปัจจุบันมีการพัฒนา เติบโตจนใบหน้ามีความแตกต่างจากเดิมไปมาก ท่านจำเป็นต้องทำหนังสือเดินทางเล่มใหม่ โดยให้รูปถ่ายตรงกับใบหน้าในปัจจุบันเช่นกัน



### รูปถ่าย

รูปถ่ายสี จากหลังเป็นสีขาวเท่านั้น ขนาดกว้าง 3.5 ซม. x 4.5 ซม. จำนวน 2 รูป ถ่ายไม่เกิน 6 เดือน หน้าตรง ไม่สวมแว่นตา ใส่เครื่องประดับ หรือใส่คอนแทคเลนส์ ไม่ยิ้มเห็นฟัน รูปถ่ายจะต้องครอบคลุมถึงศีรษะและด้านบนของหัวไหล่ เห็นใบหน้า หน้าผากและใบหูชัดเจน โดยต้องเป็นรูปที่ถ่ายจากร้านถ่ายรูปเท่านั้น **ยกเว้นเฉพาะผ้าคลุมศีรษะทางศาสนาสามารถใส่ถ่ายรูปได้**



ตัวอย่าง



## หลักฐานการทำงาน

### กรณีเจ้าของกิจการ

หลักฐานทางการค้า ออกให้ไม่เกิน 90 วัน (นับถึงวันที่ดำเนินการยื่นวีซ่า) พร้อมแปลเป็นภาษาอังกฤษ เตรียมอย่างใดอย่างหนึ่งตามที่ระบุในข้อ 3.1 , 3.2

**3.1 หนังสือรับรองการจดทะเบียนบริษัท (DBD) (นิติบุคคล) 1 ชุด ครบทุกหน้า** โดยมีชื่อผู้เดินทางเป็นกรรมการบริษัท

**3.2 ทะเบียนพาณิชย์ (ร้านค้า/บุคคลธรรมดา) หรือใบทะเบียนการค้า** มีชื่อผู้เดินทางเป็นเจ้าของกิจการ



### กรณีพนักงานบริษัท

ใช้หนังสือรับรองการทำงาน ฉบับภาษาอังกฤษ

จดหมายรับรองการทำงานต้องมีหัวกระดาษบริษัท (ประกอบด้วยที่อยู่ เบอร์โทรศัพท์)

ลายเซ็นพร้อมตราประทับบริษัท ฉบับจริง

ชื่อ - สกุลต้องตรงตามหน้าพาสปอร์ต และใช้คำว่า "TO WHOM IT MAY CONCERN" แทนชื่อสถานทูตที่ยื่น ระบุตำแหน่ง เงินเดือน วันที่เริ่มงาน พร้อมทั้งระบุวันที่ลาหยุด สำหรับเดินทางในทริปนี้

**\*\*ควรให้ตรงตามวันที่เดินทางจริงในโปรแกรม\*\*** ออกเอกสารให้ไม่เกิน 30 วัน นับจากวันที่ยื่นวีซ่า พร้อมแนบ สลิปเงินเดือนย้อนหลัง 3 เดือน (หากมี)



### กรณีรับราชการ

ใช้หนังสือรับรองการทำงานจากต้นสังกัด ฉบับภาษาอังกฤษ (ฉบับจริง)

โดยลายเซ็นต้องเป็นลายเซ็นจริง ไม่สามารถใช้แบบอิเล็กทรอนิกส์ได้

ชื่อ- สกุลต้องตรงตามหน้าพาสปอร์ต และใช้คำว่า "TO WHOM IT MAY CONCERN" แทนชื่อสถานทูตที่ยื่น ระบุตำแหน่ง เงินเดือน วันที่เริ่มงาน พร้อมทั้งระบุวันที่ลาหยุด สำหรับเดินทางในทริปนี้ **\*\*ควรให้ตรงตามวันที่เดินทางจริงในโปรแกรม\*\*** ออกเอกสารให้ไม่เกิน 30 วัน นับจากวันที่ยื่นวีซ่า พร้อมแนบสลิปเงินเดือนย้อนหลัง 3 เดือน (หากมี)

### กรณีนักเรียน นักศึกษา

ใช้หนังสือรับรองการเป็นนักเรียน หรือนักศึกษา ฉบับภาษาอังกฤษ (ฉบับจริง)

จดหมายรับรองการทำงานต้องมีหัวกระดาษบริษัท (ประกอบด้วยที่อยู่ เบอร์โทรศัพท์)

ลายเซ็นพร้อมตราประทับบริษัท ฉบับจริง

ชื่อ - สกุลต้องตรงตามหน้าพาสปอร์ต และใช้คำว่า "TO WHOM IT MAY CONCERN"

แทนชื่อสถานทูตที่ยื่น ระบุตำแหน่ง เงินเดือน วันที่เริ่มงาน พร้อมทั้งระบุวันที่ลาหยุด

สำหรับเดินทางในทริปนี้ **\*\*ควรให้ตรงตามวันที่เดินทางจริงในโปรแกรม\*\***

ออกเอกสารให้ไม่เกิน 30 วัน นับจากวันที่ยื่นวีซ่า พร้อมแนบสลิปเงินเดือนย้อนหลัง 3 เดือน (หากมี)



### กรณีประกอบอาชีพอิสระ หรือประกอบกิจการที่ไม่ได้จดทะเบียน

เช่น Freelance, ธุรกิจขายสินค้าออนไลน์, ให้เช่าอสังหาริมทรัพย์, นายหน้า ฯลฯ

ผู้เดินทางจำเป็นต้องเขียนจดหมายแนะนำตนเองเป็นภาษาอังกฤษ โดยชี้แจงรายละเอียดการทำงาน แหล่งที่มาของรายได้ รายได้ต่อเดือน พร้อมแนบเอกสารหลักฐานเพื่อประกอบการพิจารณา เช่น รูปถ่าย สัญญาว่าจ้าง สัญญาซื้อขาย สัญญาเช่า ใบเสร็จรับเงิน โฉนดที่ดิน หรือหลักฐานอ้างอิงอื่นใดที่สอดคล้องกับงานที่ทำ



**หลักฐานทางการเงิน (Bank Statement ย้อนหลังอย่างน้อย 6 เดือน) ตัวจริง**  
**(บุคคลที่สามารถรับรองค่าใช้จ่ายได้ ต้องมีความสัมพันธ์เป็นพ่อ แม่ พี่ น้อง**  
**สายเลือดเดียวกัน หรือคู่สมรสเท่านั้น)**

**4.1 สำหรับผู้เดินทางที่ออกค่าใช้จ่ายด้วยตัวเอง** ต้องใช้เป็นบัญชีออมทรัพย์ที่มีการเคลื่อนไหวสม่ำเสมอ โดยต้องเตรียมเอกสารดังนี้

**4.1.1 หนังสือรับรองสถานะทางการเงินจากธนาคาร (Bank Certificate) ระบุสกุลเงินปอนด์**

**4.1.2 รายการเดินบัญชี (Bank Statement)**

ควรเลือกเป็นบัญชีที่มีเงินเดือนเข้าออก บัญชีที่มีการเคลื่อนไหวสม่ำเสมอ

รายการเดินบัญชีออมทรัพย์ส่วนตัวของผู้เดินทาง ย้อนหลังอย่างน้อย 6 เดือน ต้องอัปเดตก่อนวันยื่น ไม่เกิน 15 วัน โดยชื่อเป็นภาษาอังกฤษตรงกับพาสปอร์ตเล่มปัจจุบันที่ใช้เดินทางทุกตัวอักษร ต้องมีเลขบัญชีระบุอยู่ทุกหน้า มีลายเซ็นของเจ้าหน้าที่และตราประทับธนาคาร (สถานทูตพิจารณาบัญชีออมทรัพย์เป็นหลัก) มียอดเงินคงเหลือในบัญชีนั้นๆไม่ต่ำกว่า 6 หลัก

**4.2 สำหรับผู้เดินทางที่ไม่ได้ออกค่าใช้จ่ายด้วยตัวเอง** ต้องเตรียมเอกสารดังนี้

**4.2.1 หนังสือรับรองสถานะทางการเงินจากธนาคาร (Bank Sponsor Certificate) เพื่อรับรองค่าใช้จ่ายให้กับท่าน**

**4.2.2 รายการเดินบัญชี (Bank Statement) ของผู้ที่ออกค่าใช้จ่ายให้ผู้เดินทาง**

รายการเดินบัญชีออมทรัพย์ส่วนตัวของผู้สนับสนุนค่าใช้จ่ายย้อนหลังอย่างน้อย 6 เดือน โดยชื่อเป็นภาษาอังกฤษตรงกับพาสปอร์ตเล่มปัจจุบันที่ใช้เดินทางทุกตัวอักษรทั้งของผู้ให้การรับรองและผู้ถูกรับรอง ต้องมีเลขบัญชีระบุอยู่ทุกหน้า มีลายเซ็นของเจ้าหน้าที่และตราประทับธนาคารทุกหน้า และต้องอัปเดตก่อนวันยื่นไม่เกิน 15 วัน (สถานทูตพิจารณาบัญชีออมทรัพย์เป็นหลัก) มียอดเงินคงเหลือในบัญชีนั้นๆไม่ต่ำกว่า 6 หลัก

**4.2.3 เอกสารแสดงความสัมพันธ์ระหว่างผู้ให้การรับรองและผู้ที่ถูกรับรอง** เช่น สำเนาทะเบียนสมรส ทะเบียนบ้าน สูติบัตร (กรณีเด็กอายุต่ำกว่า 18 ปี) เป็นต้น **พร้อมแปลเป็นภาษาอังกฤษ**



**\*\*โปรดทราบ!! ถึงแม้จะมีผู้อื่นรับรองค่าใช้จ่ายให้ก็ตาม ผู้เดินทาง (อายุ 18 ปีบริบูรณ์ขึ้นไป) ยังคงต้องแสดงเอกสารการเงินส่วนตัวของตนเอง (Bank Statement และ Bank Certificate) เพื่อใช้ในการประกอบการพิจารณาด้วย\*\***

**ตัวอย่างการขอรายการเดินบัญชี (Bank Statement)**

โปรดเคลื่อนไหวรายการเดินบัญชีของท่านโดนออนไลน์เข้า หรือดอนออกล่วงหน้า 1 วัน แล้วค่อยไปทำเอกสารที่ธนาคารในวันถัดไป ต้องอัปเดตรายการบัญชียอดสุดท้ายก่อนวันยื่นไม่เกิน 15 วัน





## เกี่ยวกับผู้เดินทางที่อายุต่ำกว่า 18 ปี

ในวันนัดหมายยื่นวีซ่า ทั้งบิดา มารดา ต้องมาแสดงตัวพร้อมบุตร และต้อง ลงชื่อรับรอง ในแบบฟอร์มสมัครวีซ่าร่วมกันต่อเจ้าหน้าที่ที่ศูนย์ยื่นวีซ่า

ในกรณีที่ผู้เดินทางที่อายุต่ำกว่า 18 ปี เดินทางกับบิดาและมารดา ต้องเตรียมสำเนา สูติบัตรและทะเบียนบ้าน พร้อมแปลเป็นภาษาอังกฤษ

ในกรณีที่ผู้เดินทางที่อายุต่ำกว่า 18 ปี เดินทางกับผู้ปกครองท่านใดท่านหนึ่ง **ต้องเตรียม หนังสือยินยอมฉบับจริงจากอำเภอ** ลงนามโดยผู้ปกครองที่ไม่ได้เดินทางร่วมกับผู้เยาว์โดย ระบุการยินยอมว่าให้บุตรเดินทางไปกับใคร มีความสัมพันธ์อะไรกับเด็ก **ต้องเตรียมสูติบัตร (ตัวจริงและสำเนา) ทะเบียนบ้าน (ตัวจริงและสำเนา) พร้อมแปลเป็นภาษาอังกฤษ**

ในกรณีที่ผู้เดินทางที่อายุต่ำกว่า 18 ปี เดินทางโดยลำพัง และไม่ได้เดินทางพร้อมบิดาและ มารดา

**ต้องเตรียม หนังสือยินยอมฉบับจริงจากอำเภอ** ลงนามโดยบิดาและมารดา คู่กัน โดยระบุ การยินยอมว่าให้บุตรเดินทางไปกับใคร มีความสัมพันธ์อะไรกับเด็ก โดยออกเป็นฉบับภาษาอังกฤษ ต้องเตรียมสูติบัตร (ตัวจริงและสำเนา) ทะเบียนบ้าน (ตัวจริงและสำเนา) พร้อม แปลเป็นภาษาอังกฤษ

หากบิดาหรือมารดาคนใดคนหนึ่งถึงแก่กรรม ให้เตรียมใบมรณบัตร (ฉบับจริงและสำเนา) พร้อมแปลเป็นภาษาอังกฤษ

หากผู้ปกครองคนใดคนหนึ่งมีอำนาจปกครองแต่เพียงผู้เดียว เอกสารทฤษฎีคำสั่ง รับรอง ผ่านกระทรวงการต่างประเทศ พร้อมแปลเป็นภาษาอังกฤษ หากส่งเอกสารจากประเทศอื่นนอก เหนือจากประเทศไทย จำเป็นต้องมีการรับรองจากสถานทูตที่มีอำนาจในประเทศไทย

**หมายเหตุ :** เอกสารหนังสือยินยอมให้บุตรเดินทางไปต่างประเทศ (ทั้งฉบับภาษาไทยและภาษา อังกฤษ) เมื่อผู้ปกครอง บิดา มารดา ไปทำที่เขตหรือที่ว่าการอำเภอเรียบร้อยแล้ว ท่านต้องนำ เอกสารต้นฉบับที่สำนักงานเขต / ที่ว่าการอำเภอ ออกให้ นำส่งให้กรมการกงสุล กระทรวงการ ต่างประเทศ รับรองนิติกรณ์เอกสารให้เรียบร้อยก่อนถึงจะนำส่งให้บริษัททัวร์





## เกี่ยวกับเอกสารส่วนตัวอื่นๆ



- สำเนาบัตรประชาชน
- สำเนาทะเบียนบ้าน
- สำเนาทะเบียนสมรส สำเนาทะเบียนหย่า สำเนาใบมรณบัตร (กรณีหย่า) พร้อมแปลเป็นภาษาอังกฤษ
- สำเนาใบเปลี่ยนชื่อ/เปลี่ยนนามสกุล คำนำหน้านาม (หากเคยมีการเปลี่ยนแปลง) พร้อมแปลเป็นภาษาอังกฤษ
- สำเนาสูติบัตร (กรณีอายุต่ำกว่า 18 ปี) พร้อมแปลเป็นภาษาอังกฤษ

### ข้อมูลเพิ่มเติม

#### ระหว่างการพิจารณาวีซ่าไม่สามารถขอพาสปอร์ตคืนก่อนกำหนด

ระยะเวลาในการยื่น : 15 วันทำการ (อาจจะช้าหรือเร็วกว่านั้น ขึ้นอยู่กับศูนย์รับยื่นวีซ่าและสถานทูต)

วันยื่นเอกสาร : ผู้เดินทางต้องมาส่งเอกสารด้วยตนเอง

(จะมีเจ้าหน้าที่คอยช่วยอำนวยความสะดวกในการนัดหมายและจัดเตรียมเอกสารยื่นวีซ่า)

#### รายละเอียดด้านบนทั้งหมดเป็นเพียงเอกสารเบื้องต้น บางท่านอาจถูกเรียกขอเอกสารเพิ่ม

หรือแปลเอกสารในบางข้อ เพื่อความถูกต้องในการเตรียมเอกสาร สามารถติดต่อสอบถามเจ้าหน้าที่ของบริษัทฯ ได้

เพื่อเป็นประโยชน์ในการยื่นวีซ่ากรุณากรอกข้อมูลในแบบฟอร์มท้ายรายการให้ตรงกับข้อมูลความเป็นจริง เนื่องจากเป็นประวัติข้อมูลส่วนตัวของท่านเอง ทางบริษัทไม่สามารถกรอกข้อมูลแทนท่านได้

#### หากสถานทูตมีการสุ่มเรียกสัมภาษณ์บางท่าน ทางบริษัทฯขอความร่วมมือในการเชิญท่านไป

สัมภาษณ์ตามนัดหมาย และโปรดแต่งกายสุภาพพร้อมเตรียมเอกสารตัวจริงทั้งหมด ตามที่สถานทูตร้องขอไปในวันนัดสัมภาษณ์ด้วย ทั้งนี้ทางบริษัทฯจะส่งเจ้าหน้าที่ไปอำนวยความสะดวกและประสานงานแก่ท่าน

#### กรณีท่านยกเลิกการเดินทางภายหลังจากได้วีซ่าแล้ว ทางบริษัทฯขอสงวนสิทธิ์ในการแจ้งสถานทูต

ยกเลิกวีซ่าของท่านเนื่องจากการขอวีซ่าในแต่ละประเทศจะถูกบันทึกไว้เป็นสถิติของบริษัทฯ

การบิดเบือนข้อเท็จจริงประการใดก็ตามอาจจะถูกระงับไม่ให้เกิดทางเข้าประเทศเป็นการถาวร และถึงแม้ว่าท่านจะถูกปฏิเสธวีซ่า สถานทูตจะไม่คืนค่าทำเนียมที่ได้ชำระไปแล้ว และหากต้องการขอยื่นคำร้องใหม่ ก็ต้องชำระค่าทำเนียมใหม่ทุกครั้ง

