



THAI  
HOW ARE YOU

290 LADPRAO 94 (PHANJAMIT)  
4TH FLOOR, ROOM A3-A4, PUBPLA  
WANGTHONGLANG, BANGKOK, 10310

ใบอนุญาตเลขที่ 11/12699

02-007-6668, 098-247-1562

WWW.HOWAREYOUTRAVEL.COM

HOWAREYOUINTERMKT@GMAIL.COM



# OSAKA FRUIT & FUN

โอซาก้า ฤดูผลไม้ อากาศ 1 วัน

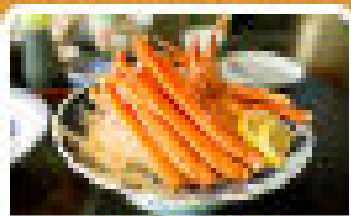


Highlight All Comfort Life Service, Hotel Osaka

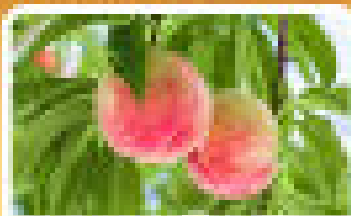
- เที่ยวบิน Osaka-Kuala Lumpur - Osaka - Inland Local Airline
- บริการรถรับส่งที่สนามบิน Osaka-Kansai
- บริการรถรับส่งที่สนามบิน Osaka-Itami
- บริการรถรับส่งที่สนามบิน Osaka-Itami & Osaka-Miyai
- บริการรถรับส่งที่สนามบิน Osaka-Itami & Osaka-Miyai

ราคา  
ผู้ใหญ่ **26,900**

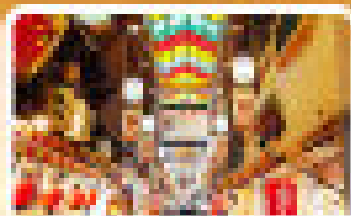
เดือนพฤษภาคม - ตุลาคม 2026



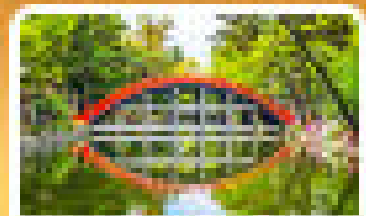
กุ้งทอด Tempura



เทศกาลกินผลไม้อุซุมิ



เทศกาลโอซาก้า



ศาลเจ้าโทโยดะ โอซาก้า

ZUKIX-VZ000

travel2u.com

5 วัน 3 คืน

น้ำหนักกระเป๋า 20 กก.



No.11/13488

# OSAKA FRUIT & FUN

โอซาก้า โกเบ อิสระ 1 วัน



### Highlight

🏨 Win Centara Life Namba Hotel Osaka

- เที่ยวครบ 3 เมืองฮอตฮิต โอซาก้า - เกียวโต - โกเบ ในทริปเดียว
- โฮวงเจอร์ ศาลเจ้าซูมิโยชิ โทคะ ศาลเจ้าเก่าแก่คูเมืองโอซาก้า
- เยือนวัดคันไซโอจิ วัดแห่งชัยชนะ- พร้อมศึกดาการ์น-สุดโหดดัง
- สนุกกับกิจกรรมเก็บผลไม้สดๆ ตามฤดูกาล ที่ Fruit & Flower Park
- อิสระช้อปปิ้งเดินวัน หรือเลือกสนุกสุดมันส์ที่ ยูนิเวอร์แซล สตรีทโอ เจแปน

ราคา  
เริ่มต้น

# 26,900

เดินทาง

มิถุนายน - ตุลาคม 2569



พิเศษ! ซาซิมิ



กิจกรรมเก็บผลไม้



ตลาดปลา นิชิกิ



ศาลเจ้าซูมิโยชิ โทคะ

2UKIX-VZ003

[vietjetair.com](http://vietjetair.com)

5 วัน 3 คืน

น้ำหนักกระเป๋า 20 กก.

# OSAKA FRUIT & FUN

## โอซาก้า โกเบ เกียวโต (อิสระ 1 วัน)

### 5 วัน 3 คืน โดยสายการบินเวียตเจ็ทแอร์ [VZ]



DAY	โปรแกรมการเดินทาง	เช้า	เที่ยง	ค่ำ	โรงแรมที่พัก
1	กรุงเทพฯ (สนามบินสุวรรณภูมิ) (VZ820 : 00.15-07.55)			✈	
2	สนามบินคันไซ - ศาลเจ้าสุมิโยชิไทอะ - วัดคัตสึโองิ - โกเบ - Fruit & Flower Park	✈	🍽	🍽	KOBE HOTEL FRUIT FLOWER หรือ เทียบเท่า ★★★
3	กิจกรรมเก็บผลไม้ - เรียนพิธีชงชาแบบญี่ปุ่น - ตลาดปลาชิชิ - วัดนันเซ็นจิ - โอซาก้า	🍽	อิสระ	อิสระ	OSAKA AREA HOTEL หรือ เทียบเท่า ★★★
4	อิสระเต็มวัน หรือเลือกซื้อทัวร์ยูนิเวอร์แซล ตามอัธยาศัย	🍽	อิสระ	อิสระ	OSAKA AREA HOTEL หรือ เทียบเท่า ★★★
5	โอซาก้า (สนามบินคันไซ) - กรุงเทพฯ (สนามบินสุวรรณภูมิ) (VZ821 : 08.55 - 12.55)	อิสระ	✈		

ราคานี้ไม่รวมค่าทิปไกด์ และคนขับรถท่านละ 2,000 บาท เก็บที่สนามบิน ณ วันเดินทาง

**วันที่หนึ่ง กรุงเทพฯ (สนามบินสุวรรณภูมิ) (VZ820 : 00.15-07.55)**

**21.00 น.** คณะพร้อมกันที่ **สนามบินสุวรรณภูมิ** อาคารผู้โดยสารขาออก ชั้น 4 สายการบินเวียดนามเจ็ทแอร์โดยมีเจ้าหน้าที่ทีมงาน **2U CENTER** คอยให้การต้อนรับดูแลอำนวยความสะดวกด้านเอกสาร

**วันที่สอง สนามบินคันไซ - ศาลเจ้าสุมิโยชิ ไทชะ – วัดคัตสึโอะจิ -โกเบ - Fruit & Flower Park**

**00.15 น.** ออกเดินทางสู่ **สนามบินคันไซ ประเทศญี่ปุ่น** โดยสายการบิน**ไทยเวียดนาม เที่ยวบินที่ VZ820** (ไม่มีบริการอาหารและเครื่องดื่มบนเครื่อง) ใช้เวลาเดินทางประมาณ 5 ชั่วโมง 45 นาที

**07.55 น.** เดินทางถึง **สนามบินคันไซ ประเทศญี่ปุ่น** (เวลาท้องถิ่นเร็วกว่าเวลาประเทศไทย 2 ชม.) ผ่านขั้นตอนการตรวจคนเข้าเมือง ด่านศุลกากร และรับกระเป๋าเรียบร้อยแล้ว (สำคัญมาก!! ไม่อนุญาตให้นำอาหารสด จำพวก เนื้อสัตว์ พืช ผัก ผลไม้ เข้าประเทศญี่ปุ่นหากฝ่าฝืนมีโทษจำปรับ

นำท่านสักการะ **ศาลเจ้าสุมิโยชิ ไทชะ (Sumiyoshi Taisha)** ศาลเจ้าเก่าแก่และมีชื่อเสียงที่สุดแห่งหนึ่งของโอซาก้า มีอายุกว่า 1,800 ปี โดดเด่นด้วยสถาปัตยกรรมแบบ “สุมิโยชิสิคิริ” อันเป็นเอกลักษณ์ของญี่ปุ่น เชื่อกันว่าเป็นศาลเจ้าที่ช่วยคุ้มครองการเดินทาง การค้าขาย และเสริมโชคลาภพร้อมชมสะพานโค้งสีแดง “โซริฮาชิ” แลนด์มาร์กสวยงามที่ได้รับความนิยมในการถ่ายภาพ



**กลางวัน รับประทานอาหารกลางวัน (มื้อที่ 1)**

นำท่านเดินทางสู่ **Katsuo-ji Temple** วัดชื่อดังแห่งเมืองโอซาก้า ที่ได้รับสมญานามว่า “วัดแห่งชัยชนะ” โดดเด่นด้วยตุ๊กตาดารุมะสีแดงนับพันตัวซึ่งเป็นสัญลักษณ์แห่งความสมหวังและความสำเร็จ เชื่อกันว่าหากมาขอพรเรื่องการทำงาน การเรียน การแข่งขัน หรือเป้าหมายในชีวิต จะช่วยเสริมพลังแห่งชัยชนะและความก้าวหน้า ท่ามกลางบรรยากาศธรรมชาติอันร่มรื่นและงดงามในทุกฤดูกาล เหมาะแก่การถ่ายภาพและสัมผัสเสน่ห์วัฒนธรรมญี่ปุ่นแบบดั้งเดิม



สมควรแก่เวลา นำท่านสู่ **Kobe Fruit & Flower Park** สวนพักผ่อนบรรยากาศสไตล์ยุโรปท่ามกลางธรรมชาติอันร่มรื่นของเมืองโกเบ เพลิดเพลินกับสวนดอกไม้ไม้นานาพันธุ์สีสันสวยงามตามฤดูกาล พร้อมเลือกซื้อของฝากและถ่ายภาพสวย ๆ ได้ตามอัธยาศัย



เย็น รับประทานอาหารค่ำ (มื้อที่ 2)

ที่พัก KOBE HOTEL FRUIT FLOWER ระดับ 3 ดาว หรือเทียบเท่า

## วันที่สาม กิจกรรมเก็บผลไม้ - เรียนพิธีชงชาแบบญี่ปุ่น - ตลาดนิซึกิ วัดนันเซ็นจิ - โอซาก้า

เช้า รับประทานอาหารเช้า ณ ห้องอาหารโรงแรม (มื้อที่ 3)

สนุกสนานกับ**กิจกรรมเก็บผลไม้สดจากสวน ณ Kobe Fruit & Flower Park** เพลิดเพลินกับผลไม้ตามฤดูกาลของญี่ปุ่น อาทิ องุ่น ลูกพีช แอปเปิล หรือสตรอว์เบอร์รี่ ให้ท่านได้สัมผัสความสดใหม่ หวานฉ่ำจากต้น ท่ามกลางบรรยากาศธรรมชาติอันร่มรื่น พร้อมเก็บภาพความประทับใจสไตล์ญี่ปุ่น สูดบอญ่นได้ตามอัธยาศัย



เดินทางสู่ **เมืองเกียวโต (Kyoto)** ซึ่งในอดีตเคยเป็นเมืองหลวงของประเทศญี่ปุ่น และยาวนานที่สุดคือตั้งแต่ปี ค.ศ. 794 จนถึง 1868 รวม ๆ 1,100 ปีเลยทีเดียว เมืองเกียวโตจึงเป็นเมืองที่มีสถานที่สำคัญ ๆ ที่เต็มไปด้วยประวัติศาสตร์และวัฒนธรรมดั้งเดิมของญี่ปุ่น

นำท่านเปิดประสบการณ์ใหม่กับ **พิธีชงชาญี่ปุ่น** ซึ่งเป็นเอกลักษณ์สำคัญของประเทศญี่ปุ่น อันสะท้อนถึงศิลปะแห่งความสุนทรีย์ในการใช้เวลา ผ่านการดื่มและการชงชาผงสีเขียว หรือมัทฉะ โดยมีต้นกำเนิดมาตั้งแต่ราวศตวรรษที่ 14 ให้ท่านได้สัมผัสบรรยากาศการจำลองธรรมเนียมการพบปะสังสรรค์ในวงสังคมเกี่ยวกับการดื่มและชงชา ซึ่งเคยแพร่หลายในหมู่ชนชั้นสูงของญี่ปุ่น จากนั้นอิสระให้ท่านเลือกซื้อของที่ระลึกตามอัธยาศัย



จากนั้น นำท่านสู่ **ตลาดปลานิชิกิ (Nishiki Market)** ตลาดเก่าแก่ชื่อดังแห่งเมืองเกียวโต ที่ได้รับฉายาว่า “ครัวแห่งเกียวโต” (Kyoto’s Kitchen) แหล่งรวมอาหารพื้นเมือง วัตถุดิบสดใหม่ และขนมญี่ปุ่นนานาชนิดตลอดสองฝั่งทางเดินกว่า 400 ปี ภายในตลาดเต็มไปด้วยร้านค้าท้องถิ่นบรรยากาศแบบญี่ปุ่นดั้งเดิม ให้ท่านได้เลือกชิมอาหารขึ้นชื่อ อาทิ ซูชิสด อาหารทะเล ของทอด ขนมโมจิ และชาเขียวเกียวโต พร้อมสัมผัสเสน่ห์วัฒนธรรมการกินแบบญี่ปุ่นอย่างใกล้ชิด อิสระให้ท่านเดินเล่นถ่ายภาพ และเลือกซื้อของฝากพื้นเมืองตามอัธยาศัย ท่ามกลางสีสันและความคึกคักของตลาดยอดนิยมใจกลางเมืองเกียวโต



**กลางวัน** อิสระอาหารกลางวันตามอัธยาศัย อิสระให้ท่านได้เดินเล่นและเลือกชิมอาหารท้องถิ่นชื่อดัง ณ **Nishiki Market** ตลาดเก่าแก่ใจกลางเมืองเกียวโตที่ ภายในเต็มไปด้วยร้านค้ากว่า 100 ร้าน ให้ท่านได้เพลิดเพลินกับของกินสไตล์ญี่ปุ่น วัตถุดิบสดใหม่ ขนมพื้นเมือง และของฝากน่ารักมากมาย ท่ามกลางบรรยากาศคึกคักแบบญี่ปุ่นดั้งเดิม ตามอัธยาศัย

สมควรแก่เวลา นำคณะเดินทางสู่ **วัดนันเซ็นจิ (Nanzen-ji)** วัดเซนเก่าแก่และมีชื่อเสียงอันดับต้น ๆ ของเมืองเกียวโต สร้างขึ้นตั้งแต่สมัยศตวรรษที่ 13 โดดเด่นด้วย “ประตูซันมง” ขนาดใหญ่ซึ่งถือเป็น

สัญลักษณ์สำคัญของวัด ท่ามกลางบรรยากาศเงียบสงบแบบญี่ปุ่นดั้งเดิม อีกหนึ่งไฮไลต์คือ “อุโมงค์ส่งน้ำโบราณ” สไตล์ตะวันตกที่ผสมผสานกับสถาปัตยกรรมญี่ปุ่นได้อย่างลงตัว กลายเป็นจุดถ่ายภาพยอดนิยมที่สวยงามในทุกฤดูกาล ให้ท่านได้สัมผัสเสน่ห์แห่งเกียวโตทั้งด้านประวัติศาสตร์ วัฒนธรรม และธรรมชาติในสถานที่เดียว



นำท่านเดินทางสู่ **โอซาก้า** เมืองเศรษฐกิจและศูนย์กลางการค้าสำคัญแห่งภูมิภาคคันไซ ที่เต็มไปด้วยสีสัน ความทันสมัย และเสน่ห์ของวัฒนธรรมญี่ปุ่นร่วมสมัย ได้รับการขนานนามว่าเป็น “ครัวของญี่ปุ่น” ด้วยชื่อเสียงด้านอาหารอร่อยและบรรยากาศคึกคักตลอดวัน

ภายในเมืองรายล้อมด้วยแลนด์มาร์กชื่อดังมากมาย อาทิ ย่านโดทงโบริ ชินไซบาชิ และปราสาทโอซาก้า ให้ท่านได้สัมผัสทั้งมุมเมืองทันสมัย แสงสีสุดตระการตา และกลิ่นอายประวัติศาสตร์ญี่ปุ่นในเมืองเดียว

**ค่า** **อิสระอาหารค่ำตามอัธยาศัย**

**ที่พัก** **OSAKA AREA HOTEL ระดับ 3 ดาว หรือเทียบเท่า**

**วันที่สี่** **อิสระเต็มวัน หรือเลือกซื้อทัวร์ยูนิเวอร์แซล ตามอัธยาศัย**

**เช้า** **รับประทานอาหารเช้า ณ ห้องอาหารโรงแรม (มื้อที่ 3)**

**อิสระตามอัธยาศัยให้ท่านเลือกช้อปปิ้งตามย่านดังของมหานครโอซาก้า**

ให้ท่านได้เลือกอิสระท่องเที่ยวตามสถานที่ต่าง ๆ ใน เมืองโอซาก้า โดยมีไกด์คอยให้คำแนะนำท่านในการเดินทาง ย่านชินไซบาชิ เต็มไปด้วยความหลากหลายของร้านค้าและแบรนด์ดังมากมายตั้งอยู่ปะปนไปกับร้านค้าแบบดั้งเดิมของญี่ปุ่น ได้แก่ Apple Store, Dior, Chanel, Gucci, H&M, Hermès, Louis Vuitton และอื่น ๆ เรียกได้ว่าเป็นศูนย์รวมแทบจะทุกยี่ห้อดังทั่วโลกเลยก็ว่าได้ นอกจากนี้แล้วยังมีสินค้าจำพวกอาหารและเครื่องดื่มหรือตุ๊กตาน่ารัก ๆ ก็มีให้เลือกซื้อเช่นกัน และนอกเหนือไปจาก

ร้านค้าทันสมัยจากแบรนด์ต่าง ๆ แล้วที่ชินโซบาซังยังมี Shopping Arcade ที่เอาร้านค้าเล็ก ๆ มารวมไว้ภายใต้หลังคาเดียวกันมีเส้นทางยาวประมาณ 600 เมตร มีสินค้าให้เลือกสรรมากมาย อาทิ ชุดกิโมโนแบบดั้งเดิม, วิทยุอนาล็อกเครื่องประดับและร้านหนังสือ เป็นแหล่งที่ตั้งของห้างสรรพสินค้าชื่อดัง และร้านค้ามากมายให้ท่านได้ช้อปปิ้งได้ใจ และยังมีสถานที่ท่องเที่ยวสำคัญ ๆ ต่าง ๆ มากมาย เช่น วัดชิเทนโนจิ พิพิธภัณฑ์สัตว์น้ำไคยูกัง, ศาลเจ้าเฮอัน, ชิงช้าสวรรค์เท็มโปซาน, อะเมะริคามูระ, เลโก้แลนด์, ฟุโนยนต์เหล็กเท็ตสึจิน, พิพิธภัณฑ์วิทยาศาสตร์โอซาก้า



อิสระท่องเที่ยว  
ในเมืองโอซาก้า

หรือเลือก ซื้อทัวร์เสริมยูนิเวอร์แซล สตูดิโอ เต็มวัน ราคาบัตรเริ่มต้น ผู้ใหญ่ท่านละ 3,000 บาท / เด็ก 2,500 บาท **ไม่รวมค่ารถไฟในการเดินทาง [ราคาอาจมีการเปลี่ยนแปลง หากสนใจโปรดติดต่อเจ้าหน้าที่]** ท่านที่ซื้อทัวร์เสริมนำท่านเดินทางสู่ ยูนิเวอร์แซล สตูดิโอ ร่วมสนุกทำทายกับเครื่องเล่นหลากหลายชนิด ตื่นเต้น ระทึกใจจากหนังดังที่ท่านชื่นชอบ เช่น ฉากเพลิงไหม้จากเรื่อง “แบ็คดราฟท์” ล่องเรือผจญภัยกับไดโนเสาร์จากเรื่อง “จูราสสิคพาร์ค” นั่งเรือเพื่อพบกับความน่าสะพรึงกลัวเหมือนอยู่ในเหตุการณ์จริงกับ “จอร์” ใช้ทุนสร้างมหาศาลกว่า 1,500 ล้านบาท (เฉพาะจอร์) และสนุกสนานไปกับเครื่องเล่นภาคใหม่ของ “สไปเดอร์แมน” ที่รอให้ท่านพิสูจน์ความมันส์ พร้อมทั้งพบกับโซนใหม่ “วันเดอร์แลนด์” เป็นโซนสวนสนุกสไตล์ครอบครัวให้ท่านได้เพลิดเพลินกับตัวการ์ตูนสุดน่ารัก เช่น Hello Kitty, Snoopy, Sesame Street โซน The Wizarding World of Harry Potter ที่สร้างเพื่อเอาใจเหล่าสาวกของแฮร์รี่พ็อตเตอร์ ให้ท่านได้เข้าไปสัมผัสบรรยากาศของโลกเวทมนต์ในฉากต่างๆจากภาพยนตร์ โซน THE FLYING DINOSAUR เปิดประสบการณ์ใหม่ กับเครื่องเล่นใหม่ล่าสุด ที่จะได้ให้คุณบินได้ ในโซน Jurassic Park เป็นอีก 1 ใน เครื่องเล่นหวาดเสียวสุดๆ และสามารถหมุนได้รอบทิศทางถึง 360 องศา บนระยะทาง 1124 เมตร และจุดตั้งตั้งสูงสุดถึง 37.8 เมตร โซน MINION PARK เป็นโซนใหม่ล่าสุดที่สร้างเอาใจสาวกเจ้าตัวเหลืองสุดกวนที่โด่งดังมาจาก เรื่อง Depicable Me ซึ่งไฮไลท์ของโซนนี้คือ Depicable Me Minion Mayhem ภายในจะประกอบไปด้วย ร้านค้าขายของที่ระลึก ร้านอาหาร โชว์ต่าง ๆ มากมาย รวมทั้งยังมีเครื่องเล่นแนว 3-D มากมาย แถมยังเป็นโซน "Minion Park" ที่ใหญ่ที่สุดอีกทั้งสำหรับท่านที่ชื่นชอบนักสืบจิวโคนันที่กระแสบ

รับตีจนวนูนิเวอร์แซล ญี่ปุ่น ต้องนำกลับมาอีกครั้ง ภายในงานจะมีทั้งเกมไขปริศนาสืบคดี Real Escape Game ตามด้วย Entertainment Restaurant ร้านอาหารพร้อมเสิร์ฟ และ Play Rally รับรองว่าคุณจะได้ดื่มด่ำกับโลกของโคนันฉบับจัดเต็มไปเลย

**\* เพื่อให้ท่านได้สนุกสนานอย่างเต็มที่จึงไม่มีบริการอาหารกลางวันและอาหารค่ำ \***

**ที่พัก** OSAKA AREA HOTEL ระดับ 3 ดาว หรือเทียบเท่า

**วันที่ทำ** โอซาก้า (สนามบินคันไซ) – กรุงเทพฯ (สนามบินสุวรรณภูมิ)  
(VZ821 : 08.55 – 12.55)

สมควรแก่เวลาเดินทางนำท่านเดินทางสู่ สนามบินคันไซ ทำการเช็คอิน และโหลดกระเป๋า  
สัมภาระ เพื่อเดินทางกลับสู่ประเทศไทย

**08.55 น.** ออกเดินทางสู่ สนามบินสุวรรณภูมิ กรุงเทพฯ โดยสายการบิน ไทยเวียตเจ็ทแอร์ เที่ยวบินที่  
VZ821

**12.55 น.** เดินทางถึง **สนามบินสุวรรณภูมิ** กรุงเทพฯ โดยสวัสดิภาพ พร้อมความประทับใจ



## อัตราค่าบริการ

วันเดินทาง	ผู้ใหญ่พัก 2-3 ท่าน ท่านละ	เด็กอายุไม่เกิน 7 ปี ไม่ใช่เตียง	พักเดี่ยว เพิ่มท่านละ	ราคาไม่รวมตัว
26 -30 มิถุนายน 2569	26,900	26,900	8,900.-	20,900
01-05 กรกฎาคม 2569	26,900	26,900	8,900.-	20,900
03-07 กรกฎาคม 2569	26,900	26,900	8,900.-	20,900
10-14 กรกฎาคม 2569	28,900	28,900	8,900.-	22,900
15-19 กรกฎาคม 2569	28,900	28,900	8,900.-	22,900
17-21 กรกฎาคม 2569	28,900	28,900	8,900.-	22,900
22-26 กรกฎาคม 2569	29,900	29,900	8,900.-	23,900
05-09 สิงหาคม 2569	28,900	28,900	8,900.-	22,900
07-11 สิงหาคม 2569	32,900	32,900	8,900.-	26,900
14-18 สิงหาคม 2569	28,900	28,900	8,900.-	22,900
21-25 สิงหาคม 2569	26,900	26,900	8,900.-	20,900
26 – 30 สิงหาคม 2569	26,900	26,900	8,900.-	20,900
28 สิงหาคม – 01 กันยายน 2569	26,900	26,900	8,900.-	20,900
02-06 กันยายน 2569	26,900	26,900	8,900.-	20,900
09-13 กันยายน 2569	26,900	26,900	8,900.-	20,900
11-15 กันยายน 2569	26,900	26,900	8,900.-	20,900
18-22 กันยายน 2569	26,900	26,900	8,900.-	20,900
23-27 กันยายน 2569	26,900	26,900	8,900.-	20,900
30 กันยายน – 04 ตุลาคม 2569	32,900	32,900	8,900.-	26,900

02-06 ตุลาคม 2569	32,900	32,900	8,900.-	26,900
07-11 ตุลาคม 2569	36,900	36,900	8,900.-	30,900
14-18 ตุลาคม 2569	35,900	35,900	8,900.-	29,900
<b>หากสนใจเดินทางเป็นกรุปส่วนตัว มีค่าใช้จ่ายเพิ่มท่านละ 1,000 บาท (จำนวนผู้เดินทาง 30 ท่านขึ้นไป)</b>				
ราคาเด็กทารก [อายุไม่ถึง 2 ปีบริบูรณ์ ณ วันเดินทางกลับ] ท่านละ 8,900 บาท ราคานี้รวมรายการทัวร์ ตัวเครื่องบิน ไม่มีราคาเด็ก เนื่องจากเป็นราคาพิเศษ				
ราคาทัวร์ข้างต้นยังไม่รวมค่าทิปมัคคุเทศก์และคนขับรถรวม 2,000 บาท/ท่าน/ทริป ขออนุญาตนำเก็บ ณ สนามบินวันแรก <b>**บริษัทขอสงวนสิทธิ์ในการสลับสถานที่ท่องเที่ยวในรายการตามความเหมาะสม ของสภาพอากาศ ณ วัน เดินทาง เพื่อประโยชน์สูงสุดของลูกค้าเป็นสำคัญ**</b>				

# สำคัญ!! โปรดอ่านเงื่อนไขที่ท่านควรทราบ



เงื่อนไขและข้อความทราบอื่น ๆ ที่เกี่ยวข้องที่ท่านควรทราบ  
รายการทัวร์อาจมีการปรับเปลี่ยนหรือยกเลิกตามสภาพอากาศ และความเหมาะสม โดยคำนึงถึง  
ความปลอดภัยของผู้เดินทางเป็นหลัก โดยไม่จำเป็นต้องแจ้งให้ทราบล่วงหน้า



## ✔ อัตราค่าบริการนี้รวม

1. ค่าตัวโดยสารเครื่องบินไป-กลับ ชั้นประหยัด พร้อมค่าภาษีสนามบินทุกแห่งตามรายการทัวร์ข้างต้น
2. เจ้าหน้าที่บริษัท ฯ คอยอำนวยความสะดวกตลอดการเดินทาง
3. ค่าประกันวินาศภัยเครื่องบินตามเงื่อนไขของแต่ละสายการบิน
4. ค่าอาหาร ค่าเข้าชม และ ค่าขนพาหนะทุกชนิด ตามที่ระบุไว้ในรายการทัวร์ข้างต้น
5. ค่าน้ำหนักกระเป๋าเดินทาง ตามสายการบินกำหนดไว้ที่ 20 กิโลกรัม/ ท่าน / ใบ
6. สัมภาระถือขึ้นเครื่องจำกัดไม่เกิน 2 ชิ้น/ ท่าน น้ำหนักไม่เกิน 7 กิโลกรัม (ไม่นับรวมสัมภาระที่โหลดใต้ท้องเครื่อง)
7. **คุ้มครองการเสียชีวิตจากอุบัติเหตุสูงสุด 2,000,000 บาท**  
**คุ้มครองค่ารักษาพยาบาลจากอุบัติเหตุสูงสุด 500,000 บาท**

(เงื่อนไขตามกรมธรรม์)

เงื่อนไขประกันการเดินทาง ค่าประกันอุบัติเหตุและค่าพยาบาล คุ้มครองเฉพาะกรณีที่ได้รับอุบัติเหตุระหว่างการเดินทาง

- ไม่คุ้มครองถึงการสูญเสียทรัพย์สินส่วนตัว
- ไม่คุ้มครองโรคประจำตัวของผู้เดินทาง
- คุ้มครองเฉพาะผู้เดินทางไปกลับพร้อมกรุ๊ปเท่านั้น

## 8. ค่าที่พักห้องละ 2-3 ท่าน ตามโรงแรมที่ระบุไว้ในรายการ หรือระดับเทียบเท่า

โรงแรมตามมาตรฐานประเทศญี่ปุ่น

- โรงแรมในประเทศญี่ปุ่นส่วนใหญ่ห้องพักจะมีขนาดเล็ก
- โดยปกติแล้วโรงแรมจะจัดห้องพักสำหรับสองท่าน เป็นห้องพักเตียงคู่ (TWN) หรือประเภทเตียงดับเบิล (DBL)  
\*ในกรณีนี้ จะขึ้นอยู่กับประเภทห้องพักโรงแรมนั้นๆ\*
- โรงแรมประเภทเรียวกัง (มีไฟแช่มอนเซ็น) จะมีห้องพักเป็นแบบ Japanese Style (เบาะ futon) หรือ Western Style (เตียง)  
\*\*ขึ้นอยู่กับจัดการของทางโรงแรม\*\*
- หากท่านมีความประสงค์จะพัก 3 ท่าน/ ห้อง (ห้องพักเตียงคู่ + ที่นอนเสริม) ท่านต้องยอมรับในข้อจำกัดของห้องพัก
- ในกรณีห้องพักเตียง 1 ท่าน SGL (1 เตียง) หากวันเข้าพัก ห้อง 1 เตียง มีไม่เพียงพอ ทางโรงแรมอาจจัดห้องพัก 2 เตียงให้ท่านแทน

## ✘ อัตราค่าบริการนี้ไม่รวม

1. ค่าทำหนังสือเดินทางไทย และเอกสารต่างดาว และการยื่นเรื่อง เข้า - ออก
2. ค่าภาษีน้ำมัน บริษัทฯ ขอสงวนสิทธิ์เรียกเก็บค่าบริการเพิ่ม กรณีที่สายการบินมีการปรับขึ้นค่าภาษีน้ำมัน และภาษีสนามบิน ก่อนเดินทาง
3. ภาษีมูลค่าเพิ่ม 7% และหัก ณ ที่จ่าย 3%
4. ค่าทิปมัคคุเทศก์ท้องถิ่นและคนขับรถ รวม 2,000 บาท/ ท่าน/ กรุ๊ป (เด็กชำระกับค่ากับผู้ใหญ่) ชำระที่สนามบิน
5. ค่าน้ำหนักกระเป๋าเดินทางในกรณีที่เกินกว่าสายการบินกำหนด
6. **ค่าใช้จ่ายส่วนตัวนอกเหนือจากรายการ เช่น ค่าเครื่องดื่ม, ค่าอาหารที่สั่งเพิ่ม, ค่าโทรศัพท์ ฯลฯ**  
สำหรับท่านที่รับประทานอาหารพิเศษ อาหารเจ หรือไม่ทานเนื้อสัตว์ ไม่ทานหมู ไม่ทานไก่ และมีความจำเป็นให้ทางบริษัท จัดเตรียม  
อาหารไว้ให้ท่านเป็นพิเศษนอกเหนือจากที่กรุ๊ปจัดไว้ในรายการ  
\*บริษัทฯ ขอสงวนสิทธิ์ในการเรียกเก็บค่าใช้จ่ายเพิ่มเติมตามจริงหน้างาน\*
7. **ค่าธรรมเนียมเอกสารเข้าเมืองสำหรับผู้ถือพาสปอร์ตต่างประเทศ**  
ประเทศไทยขอชาวต่างชาติ (ถ้ากรณีทางรัฐบาลญี่ปุ่นประกาศให้กลับมาใช้วีซ่า  
ผู้เดินทางจะต้องเสียค่าใช้จ่ายเพิ่มในการขอวีซ่าตามที่สถานทูตกำหนด)

## ! เงื่อนไขการให้บริการ

1. การเดินทางในแต่ละครั้งจะต้องมีผู้เดินทางจำนวน 9 ท่านขึ้นไป (ไม่นับรวมผู้เดินทางที่ไม่ใช่ตัวกรุ๊ปและเด็กทารก) ถ้าผู้โดยสารไม่ครบจำนวนดังกล่าว ทางบริษัทฯ ขอสงวนสิทธิ์ในการเปลี่ยนแปลงราคา หรือยกเลิกการเดินทาง
2. การชำระค่าบริการ  
2.1 **กรุณาชำระมัดจำ ท่านละ 15,000 บาท**  
2.2 กรุณาชำระค่าทัวร์ส่วนที่เหลือ 30 วันก่อนออกเดินทาง  
\*\*45 วันก่อนออกเดินทางสำหรับช่วงสงกรานต์และปีใหม่\*\*  
2.3 กรณีจองน้อยกว่า 21 วันก่อนเดินทาง หรือจองทัวร์รายการโปรโมชัน ต้องชำระค่าทัวร์เต็มจำนวนเท่านั้น
3. กรณีผู้เดินทางที่ต้องการความช่วยเหลือเป็นพิเศษ เช่น การขอใช้วีซ่าที่สนามบิน หรือแพ้อาหาร กรุณาแจ้งบริษัทฯ อย่างน้อย 7 วันก่อนการเดินทาง หรือเริ่มตั้งแต่ท่านจองทัวร์ มิฉะนั้นทางบริษัทฯ จะไม่สามารถจัดการได้ล่วงหน้าทางบริษัทฯ ขอสงวนสิทธิ์ในการเรียกเก็บค่าใช้จ่ายตามจริงที่เกิดขึ้นกับผู้เดินทาง (ถ้ามี)
4. กรณีใช้หนังสือเดินทางราชการ (เล่มน้ำเงิน) เดินทางเพื่อการท่องเที่ยวกับคณะทัวร์ หากท่านถูกปฏิเสธในการเข้า-ออกประเทศใด ๆ ที่ตามทางบริษัทฯ ขอสงวนสิทธิ์ไม่คืนค่าทัวร์ และรับผิดชอบใด ๆ ทั้งสิ้น



## เงื่อนไขการเข้าประเทศญี่ปุ่น

- 1. โปรดตรวจสอบ PASSPORT :** กรุณานำพาสปอร์ตติดตัวมาในวันเดินทาง พาสปอร์ตต้องมีอายุไม่ต่ำกว่า 6 เดือน หรือ 180 วัน ขึ้นไปก่อนการเดินทาง ต้องมีหน้ากระดาษว่างอย่างต่ำ 6 หน้า และไม่ชำรุด  
**หมายเหตุ :** สำหรับผู้เดินทางที่อายุไม่ถึง 18 ปี และไม่ได้อาศัยในญี่ปุ่น มาตรา ต้องมีเอกสารยินยอมให้บุตรเดินทางไปต่างประเทศที่ออกโดยหน่วยงานราชการ จากบิดา หรือมารดาแบบมาด้วย
- กิจกรรมใด ๆ ที่จะกระทำในประเทศญี่ปุ่นจะต้องไม่เป็นสิ่งที่ขัดต่อกฎหมาย และเข้าข่ายคุณสมบัติเพื่อการพำนักระยะสั้น
- ในขั้นตอนการขอเข้าประเทศ จะต้องระบุระยะเวลาการพำนักไม่เกิน 15 วัน
- เป็นผู้ที่ไม่เคยมีประวัติการถูกส่งตัวกลับจากประเทศญี่ปุ่น หรือมิได้อยู่ในระยะเวลาของการถูกปฏิเสธไม่ให้เข้าประเทศ และไม่เข้าข่ายคุณสมบัติที่อาจจะถูกปฏิเสธไม่ให้เข้าประเทศ

### กรณีที่ต้องตรวจคนเข้าเมืองในประเทศไทย และต่างประเทศปฏิเสธการเดินทางออก หรือเข้าประเทศที่ระบุ

บริษัทฯ ดำเนินธุรกิจด้านท่องเที่ยวเท่านั้น และไม่มีส่วนเกี่ยวข้องหรือสนับสนุนการเดินทางเข้าประเทศญี่ปุ่นโดยผิดกฎหมาย ทั้งนี้ การผ่านตรวจคนเข้าเมืองเป็นความรับผิดชอบส่วนบุคคล นักลูกค้าที่ไม่สามารถให้ความช่วยเหลือในขั้นตอนดังกล่าวได้



## เงื่อนไขการยกเลิก

\*\*กรณีการขอยกเลิกการเดินทาง หรือเลื่อนการเดินทาง นักท่องเที่ยวหรือตัวแทนจำหน่าย (ผู้มีชื่อในเอกสารการจอง) จะต้องแฟกซ์ อีเมลล์ หรือ มาเซ็นเอกสารการยกเลิกกับบริษัท อย่างเป็นทางการอย่างหนึ่ง เพื่อเป็นการแจ้งยกเลิกกับทางบริษัทอย่างเป็นทางการเป็นลายลักษณ์อักษร (ทางบริษัทไม่ขอรับยกเลิกการจอง ผ่านทางโทรศัพท์ไม่ว่ากรณีใด ๆ)

\*\*กรณีนักท่องเที่ยวหรือตัวแทนจำหน่าย ต้องการขอรับเงินค่าบริการคืน นักท่องเที่ยวหรือตัวแทนจำหน่าย (ผู้มีชื่อในเอกสารการจอง) จะต้องแฟกซ์ อีเมลล์ หรือ มาเซ็นเอกสารการยกเลิกกับบริษัท อย่างเป็นทางการอย่างหนึ่ง เพื่อทำเรื่องขอรับเงินค่าบริการคืน โดยแนบหนังสือมอบอำนาจพร้อมหลักฐานประกอบการมอบอำนาจ หลักฐานการชำระค่าบริการต่าง ๆ และหน้าสมุดบัญชีธนาคารที่ต้องการให้นำเงินเข้าให้ครบถ้วน โดยมีเงื่อนไขการคืนเงินค่าบริการ ตาม “ประกาศคณะกรรมการธุรกิจนำเที่ยวและมัคคุเทศก์ เรื่อง หลักเกณฑ์เกี่ยวกับการกำหนดอัตราค่าธรรมเนียมค่าบริการให้แก่ที่นักท่องเที่ยว พ.ศ. 2563” ดังนี้

### 1. ยกเลิก ไม่น้อยกว่า 30 วันก่อนการเดินทาง (ไม่นับวันเดินทาง)

**คืนเงินค่าทัวร์หลังหักค่าใช้จ่ายที่เกิดขึ้นจริง**

เพื่อการเตรียมการนำเที่ยว ทั้งหมด เช่น ค่ามัดจำตัวเครื่องบิน ค่าบริการแลนด์ ต่างประเทศ เป็นต้น

### 2. ยกเลิก ไม่น้อยกว่า 15-29 วันก่อนการเดินทาง (ไม่นับวันเดินทาง)

**คืนเงิน 50% ของค่าทัวร์หลังหักค่าใช้จ่ายที่เกิดขึ้นจริง**

เพื่อการเตรียมการนำเที่ยว ทั้งหมด เช่น ค่ามัดจำตัวเครื่องบิน ค่าบริการแลนด์ ต่างประเทศ เป็นต้น

### 3. ยกเลิก ไม่น้อยกว่า 15 วันก่อนการเดินทาง

**ทางบริษัทฯ ขอสงวนสิทธิ์ ไม่คืนเงินค่าทัวร์ทั้งหมด**

การจ่ายเงินคืนแก่นักท่องเที่ยวตามข้อกำหนดด้านบน ซึ่งมีการหักเงินในบางส่วนนั้น เนื่องจากทางบริษัทมีค่าใช้จ่ายที่ได้จ่ายจริงเพื่อการเตรียมการดำเนินการนำเที่ยวไปแล้ว เช่น การมัดจำที่นั่งบัตรโดยสารเครื่องบิน การจองที่พัก และ ค่าใช้จ่ายที่จำเป็นอื่น ๆ เป็นต้น

### 4. การยกเลิกเดินทางกับกรุ๊ปที่ออกเดินทางช่วงเทศกาลวันหยุด เช่น ปีใหม่, สงกรานต์ เป็นต้น

บางสายการบินมีการการันตีมัดจำที่นั่งกับสายการบิน และค่ามัดจำที่พัก รวมถึงเที่ยวบินพิเศษ เช่น CHARTER FLIGHT **จะไม่มีการคืนเงินมัดจำ หรือ ค่าทัวร์ทั้งหมดที่ชำระแล้ว** ไม่ว่ายกเลิกด้วยกรณีใด ๆ

### 5. หากท่านงดการใช้บริการรายการใดรายการหนึ่ง หรือไม่เดินทางพร้อมคณะ

ทางบริษัทฯ จะถือว่าท่านสละสิทธิ์ ไม่อาจเรียกร้องค่าบริการ และเงินมัดจำคืน ไม่ว่ากรณีใด ๆ ทั้งสิ้น

**ราคาดังกล่าวรวมภาษีสนามบินทุกแห่ง และค่าภาษีน้ำมัน**

**ณ วันที่ 30 เมษายน 2569 เรียบร้อยแล้ว**

**ทั้งนี้ บริษัทขอสงวนสิทธิ์ในการเรียกเก็บส่วนต่างเพิ่มเติม**

**หากสายการบินมีการปรับเพิ่มอัตราภาษีหรือค่าธรรมเนียมดังกล่าวภายหลัง**



## โรงแรมตามมาตรฐานประเทศญี่ปุ่น



- โรงแรมในประเทศญี่ปุ่นส่วนใหญ่ห้องพักมีขนาดเล็ก
- โดยปกติแล้วโรงแรมจะจัดห้องพักสำหรับสองท่าน เป็นห้องพักเตียงคู่ (TWN) หรือประเภทเตียงดับเบิล (DBL)  
**\*ในกรณีนี้ จะขึ้นอยู่กับประเภทห้องพักโรงแรมนั้นๆ\***
- โรงแรมประเภทเรียวกัง (คินที่มีการแช่น้ำร้อน) จะมีห้องพักเป็นแบบ Japanese Style (เบาะฟูตง) หรือ Western Style (เตียง) **\*\*ขึ้นอยู่กับจัดการของทางโรงแรม\*\***
- หากท่านมีความประสงค์จะพัก 3 ท่านต่อห้อง (ห้องเตียงคู่+ที่นอนเสริม) ท่านต้องยอมรับในพื้นที่อันจำกัดของห้องพัก
- ในกรณีห้องพักเดี่ยว 1 ท่าน SGL (1เตียง) หากวันเข้าพักห้อง1เตียงมีไม่เพียงพอ ทางโรงแรมอาจจัดห้องพัก 2เตียงให้กับท่าน



## ประเภทห้องพักในประเทศญี่ปุ่น

**\*\*โปรดทำความเข้าใจในรายละเอียดของห้องพัก\*\***



ห้องพักเดี่ยว  
SINGLE BED ROOM (SGL)



ห้องพักสำหรับ 1 ท่าน  
มีค่าใช้จ่ายเพิ่มจากค่าทัวร์

ห้องพักเตียงคู่  
TWIN BED ROOM (TWN)



ห้องพักสำหรับ 2 ท่าน

ห้องพักเตียงดับเบิล  
DOUBLE BED ROOM (DBL)



- ห้องพักสำหรับ 2 ท่าน
- ห้องพักรูปร่างน้อยและ อาจมีขนาดห้องเล็กกว่าห้อง TWN
  - กรณีไม่มีห้องพักประเภทนี้ จะเปลี่ยนเป็นห้อง TWN แทน

ห้องพักสำหรับสามท่าน (ที่นอนเสริม)  
TRIPLE BED ROOM (TRP)



ห้องพักสำหรับ 3 ท่าน

**\*\*ในกรณีที่ท่านจองห้องพักแบบ TRIPLE [2 เตียง + 1 ที่นอนเสริม] แล้วทางโรงแรมไม่สามารถจัดหาห้องพัก แบบ TRIPLE ได้ ทางบริษัทขอสงวนสิทธิในการจัดห้องพักแบบ แยก 2 ห้อง คือ [1 TWN/DBL+1 SGL] แทน \*\***

**\*เด็กอายุตั้งแต่ 6 ปีขึ้นไป ต้องใช้เตียง\***

**\*\*ห้องพักต่างประเภท**

**อาจจะไม่ได้อยู่ในชั้นเดียวกัน\*\***

ห้องพักเป็นแบบ  
JAPANESE STYLE  
(เบาะฟูตง)





## ข้อมูลเพิ่มเติมเกี่ยวกับ ตัวเครื่องบิน



1. กรณีที่ท่านมีความประสงค์จะต้องการปรับเปลี่ยนระดับชั้นที่นั่ง จาก ชั้นประหยัด (ECONOMY CLASS) เป็นชั้นธุรกิจ (BUSINESS CLASS) โดยใช้คะแนนจากบัตรสะสมไมล์ จะต้องดำเนินการล่วงหน้าก่อนเดินทางอย่างน้อย 7 วัน และ ต้องดำเนินการที่คาน์เตอร์ของสายการบิน ณ วันเดินทาง และชำระเงินเพื่ออัปเกรดที่นั่งด้วยตัวท่านเอง เท่านั้น
2. ในการเดินทาง ผู้โดยสารจะต้องเดินทางไป-กลับพร้อมกันเป็นหมู่คณะเท่านั้น หากต้องการเลื่อนวันเดินทางกลับก่อน (หรือหลัง) ท่านจะต้องชำระค่าใช้จ่ายส่วนต่างที่สายการบิน และบริษัททัวร์เรียกเก็บเพิ่มเติมก่อนออกตัวโดยสาร
3. การจัดที่นั่งบนเครื่องบิน จะเป็นไปตามที่สายการบินเป็นผู้กำหนด ซึ่งทางบริษัทฯ ไม่สามารถเข้าไปจัดการได้แต่อย่างใด
4. ในกรณีที่ลูกค้าต้อง ออกตัวโดยสารเครื่องบินภายในประเทศ (ตัวเครื่องบิน, รถไฟ, รถทัวร์) กรุณาติดต่อเจ้าหน้าที่ของบริษัทฯล่วงหน้าทุกครั้ง เพื่อตรวจสอบความถูกต้องของตั๋วเครื่องบิน และเพื่อยืนยันว่ากรุ๊ปออกเดินทางแน่นอนแล้ว และผู้เดินทางจะต้องมาที่สนามบินอย่างน้อย 4 ช.ม. ก่อนการเดินทาง มิฉะนั้นทางบริษัทจะไม่รับผิดชอบใดๆ หากมีความเสียหายเกิดขึ้น



## ข้อมูลเพิ่มเติมเกี่ยวกับ สัมภาระ



1. สำหรับน้ำหนักของสัมภาระที่ทางสายการบินอนุญาตให้บรรทุกใต้ท้องเครื่องบิน คือ 20 กิโลกรัม (สำหรับผู้โดยสารชั้นประหยัด / ECONOMY CLASS PASSENGER) การเรียกเก็บค่าธรรมเนียมน้ำหนักที่เกินเพิ่ม เป็นสิทธิของสายการบิน ที่ท่านไม่อาจปฏิเสธได้ (ท่านจะต้องชำระในส่วนที่โดนเรียกเก็บเพิ่ม)
2. สำหรับกระเป๋าสัมภาระที่ทางสายการบินอนุญาตให้นำขึ้นเครื่องได้ ต้องมีน้ำหนักไม่เกิน 7 กิโลกรัม และมีความกว้าง+ยาว+สูง ไม่เกิน 115 เซนติเมตร หรือ 25 เซนติเมตร (9.75 นิ้ว) X 56 เซนติเมตร (21.5 นิ้ว) X 46 เซนติเมตร (18 นิ้ว)
3. กรณีที่ต้องเดินทางด้วยสายการบินภายในประเทศ น้ำหนักของกระเป๋าอาจจะถูกกำหนดให้ต่ำกว่ามาตรฐานได้ ทั้งนี้ขึ้นอยู่กับข้อกำหนดของแต่ละสายการบิน ทางบริษัทฯ ขอสงวนสิทธิ์ไม่รับผิดชอบส่วนต่างของค่าใช้จ่ายที่สัมภาระน้ำหนักเกิน (ท่านต้องชำระในส่วนที่โดนเรียกเก็บเพิ่ม)
4. ทางบริษัทฯ ไม่รับผิดชอบกรณีเกิดการสูญหาย, สูญหายของกระเป๋า และสัมภาระของผู้โดยสาร ในทุกกรณี



## เงื่อนไขอื่น ๆ

### หมายเหตุ :

1. จำนวนผู้เดินทางต้องมี **ขั้นต่ำ 9 ท่าน** ขึ้นไปต่อกรุ๊ป มิฉะนั้น ทางบริษัทฯ ขอสงวนสิทธิ์ในการงดออกเดินทางและเลื่อนการเดินทางไปในวันอื่นต่อไป โดยทางบริษัทฯ จะแจ้งให้ท่านทราบล่วงหน้า นอกจากผู้เดินทางทุกท่านยินดีที่จะชำระค่าบริการเพิ่มเพื่อให้คณะเดินทางได้ ทางเรายินดีที่จะประสานงานในการเดินทางตามประสงค์ของท่านต่อไป
2. ขอสงวนสิทธิ์การเก็บค่าน้ำหนักและภาษีสนามบินทุกแห่งเพิ่ม หากสายการบินมีการปรับขึ้นก่อนวันเดินทาง
3. กรณีที่สายการบินประกาศยกเลิกเที่ยวบิน บริษัทฯจะพยายามจัดการทดแทนด้วยเที่ยวบินใกล้เคียงตามความเหมาะสมและจะเรียนแจ้งทุกครั้งที่ได้รับการแจ้งมาจากสายการบิน
4. บริษัทฯ จะไม่รับผิดชอบใดๆ ทั้งสิ้น หากเกิดกรณีความล่าช้าจากสายการบิน, การประท้วง, การนัดหยุดงาน, การก่อการจลาจล, ภัยธรรมชาติ, โรคระบาด, การนำสิ่งของผิดกฎหมาย ซึ่งอยู่นอกเหนือความรับผิดชอบของบริษัทฯ
5. บริษัทฯ จะไม่รับผิดชอบใดๆ ทั้งสิ้น หากเกิดสิ่งของสูญหาย อันเนื่องมาจากความประมาทของท่านอันเกิดจากการโจรกรรม และ อุบัติเหตุจากความประมาทของนักท่องเที่ยวเอง
6. บริษัทฯ ขอสงวนสิทธิ์ในการเปลี่ยนแปลงรายการโดยมีต้องแจ้งล่วงหน้า ทั้งนี้ขึ้นอยู่กับสภาวะอากาศ การเมือง สายการบิน และราคาอาจเปลี่ยนแปลงได้ตามความเหมาะสม ทั้งนี้ขึ้นอยู่กับอัตราแลกเปลี่ยนของเงินสกุล (เยน) โดยมีต้องแจ้งให้ทราบล่วงหน้า
7. การบริการของ**รถบัสนำเที่ยวญี่ปุ่น** ตามกฎหมายประเทศญี่ปุ่น **สามารถให้บริการวันละ 10 ชั่วโมง** มีอาจเพิ่มเวลาได้ โดยมีคุณไกด์และคนขับจะเป็นผู้บริหารเวลาตามความเหมาะสม ทั้งนี้ขึ้นอยู่กับสภาพการจราจรในวันเดินทางนั้นๆ เป็นหลัก ซึ่งขอสงวนสิทธิ์ในการปรับเปลี่ยนเวลาท่องเที่ยวตามสถานที่ในโปรแกรมการเดินทาง อีกทั้งโปรแกรมอาจจะมีการปรับเปลี่ยนตามความเหมาะสมของสภาพอากาศและฤดูกาล ทั้งนี้เพื่อความปลอดภัยของนักท่องเที่ยวเป็นสำคัญ
8. กรณีที่กองตรวจคนเข้าเมืองทั้งกรุงเทพฯ และในต่างประเทศ ปฏิเสธมิให้เดินทางออก หรือ เข้าประเทศที่ระบุไว้ในรายการเดินทาง บริษัทฯ ขอสงวนสิทธิ์ที่ไม่คืนค่าทัวร์ไม่ว่ากรณีใดๆ ทั้งสิ้น
9. เมื่อก่อนออกเดินทางไปกับคณะแล้ว ถ้าท่านงดการใช้บริการรายการใดรายการหนึ่ง หรือไม่เดินทางพร้อมคณะถือว่าท่านสละสิทธิ์ ไม่อาจเรียกร้องค่าบริการและเงินมัดจำคืน ไม่ว่ากรณีใดๆ ทั้งสิ้น
10. กรณีลูกค้าที่จองเฉพาะทัวร์ไม่รวมบัตรโดยสารเครื่องบิน (จอยด์แลนด์ทัวร์ ชื่อตัวเครื่องบินแยกเอง) ในวันเริ่มทัวร์(วันหนึ่ง) ท่านจะต้องมารอคณะเท่านั้น ทางบริษัทฯ ไม่สามารถให้คณะรอท่านได้ ไม่ว่ากรณีใดๆ ก็ตาม กรณี **"ไฟล์ทของท่านถึงช้ากว่าคณะ"** และยืนยันเดินทาง ท่านจะต้องเดินทางตามคณะไปยังเมือง หรือสถานที่ท่องเที่ยวที่คณะอยู่ในเวลานั้นๆ กรณีนี้ จะมีค่าใช้จ่ายเพิ่ม ท่านจำเป็นต้องชำระค่าใช้จ่ายที่ใช้ในการเดินทางด้วยตนเองทั้งหมดเท่านั้นไม่ว่ากรณีใดๆ ก็ตาม และทางบริษัทฯ ขอสงวนสิทธิ์ไม่สามารถชดเชย หรือทดแทน หากท่านไม่ได้ท่องเที่ยวเมืองหรือสถานที่ท่องเที่ยวใดๆ สถานที่หนึ่ง ทุกกรณี เนื่องจากเป็นการชำระแบบเหมาจ่ายกับตัวแทนทั้งหมดแล้ว
11. กรณี **"หญิงตั้งครรภ์"** ท่านจะต้องมีใบรับรองแพทย์ ระบุชัดเจนว่าสามารถเดินทางออกนอกประเทศได้ รวมถึงรายละเอียดอายุครรภ์ที่ชัดเจน สิ่งนี้อยู่เหนือการควบคุมของบริษัทฯ
12. กรณีผู้ที่มีอายุต่ำกว่า 18 ปี (ยังไม่บรรลุนิติภาวะ) เดินทางกับผู้ใหญ่ ต้องนำสำเนาใบสูติบัตรมาแสดงต่อเจ้าหน้าที่ตรวจคนเข้าเมืองด้วยทุกครั้ง เพื่อเดินทางออกและเข้าประเทศ



### หากทำการชำระเงินแล้ว

ทางบริษัทฯ ขอสงวนสิทธิ์ในการถือว่าท่านได้ยอมรับเงื่อนไขดังกล่าวแล้ว และจะไม่มีมีการฟ้องร้องใด ๆ เนื่องจากท่านได้ยอมรับเงื่อนไขในการให้บริการแล้ว

**สำคัญ!! กรุณาอ่านเงื่อนไขแนบท้ายโดยละเอียด เพื่อประโยชน์สูงสุดของท่าน**