



THAI
HOW ARE YOU

290 LADPRAO 94 (PHANJAMIT)
4TH FLOOR, ROOM A3-A4, PUBPLA
WANGTHONGLANG, BANGKOK, 10310

ใบอนุญาตเลขที่ 11/12699



02-007-6668, 098-247-1562



WWW.HOWAREYOUTRAVEL.COM



HOWAREYOUINTERMKT@GMAIL.COM



ชิงช้า ออังกะ เชียงใหม่

เที่ยวชมเมืองสวยด้วย มุมเปลี่ยนมือความบันเทิง 6 วัน 5 คืน

เชียงใหม่

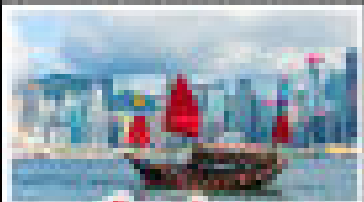
01 - 02 มี.ค. 26,888
03 - 04 มี.ค. 26,888
05 มี.ค. - 06 มี.ค. 26,888
07 - 08 มี.ค. 26,888
09 - 10 มี.ค. 26,888
11 - 12 มี.ค. 26,888

13 - 14 มี.ค. 26,888
15 - 16 มี.ค. 26,888
17 - 18 มี.ค. 26,888
19 มี.ค. - 20 มี.ค. 26,888
21 - 22 มี.ค. 26,888
23 - 24 มี.ค. 26,888
25 - 26 มี.ค. 26,888

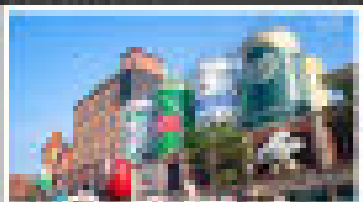
26 - 27 มี.ค. 26,888
28 มี.ค. - 29 มี.ค. 26,888
30 - 31 มี.ค. 26,888
01 - 02 เม.ย. 26,888
03 - 04 เม.ย. 26,888
05 - 06 เม.ย. 26,888
07 - 08 เม.ย. 26,888

ภูเก็ต

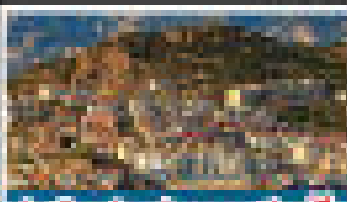
เมืองท่าสิงคโปร์ - วิวเมืองฮ่องกง
ไข่มุกอันดามัน - ทำเรือคายัคประมงเชิงนิเวศ



เมืองท่าฮ่องกง



สิงคโปร์อันดามัน



ทำเรือคายัคประมงเชิงนิเวศ

ราคาเริ่มต้น
26,888

ZU1AQ-CX001



CATHAY PACIFIC

6 วัน 5 คืน

ชิงเต่า ฮ่อกง เยียนไถ

เที่ยวแบบตัวตึง มุ่งมั่นเพื่อความฟิน 6 วัน 5 คืน



เดินทาง

ไฮไลท์

30 เม.ย. - 05 พ.ค. 69 27,888	09 - 14 ก.ค. 69 28,888	20 - 25 ส.ค. 69 28,888
21 - 26 พ.ค. 69 26,888	16 - 21 ก.ค. 69 29,888	27 ส.ค. - 01 ก.ย. 69 28,888
28 พ.ค. - 02 มิ.ย. 69 28,888	23 - 28 ก.ค. 69 28,888	03 - 08 ก.ย. 69 29,888
04 - 09 มิ.ย. 69 28,888	30 ก.ค. - 04 ส.ค. 69 27,888	08 - 13 ต.ค. 69 29,888
25 - 30 มิ.ย. 69 27,888	06 - 11 ส.ค. 69 28,888	15 - 20 ต.ค. 69 29,888
02 - 07 ก.ค. 69 28,888	13 - 18 ส.ค. 69 28,888	

เมืองเก่าชิงเต่า - วิวเมืองฮ่อกง
โรงเบียร์ชิงเต่า - ท่าเรือชาวประมงเยียนไถ

ราคาเริ่มต้น
26,888



2UTAO-CX001

CATHAY PACIFIC

6 วัน 5 คืน

2UTAO-CX001 ชิงเต่า ฮ่อกง เยียนไถ เที่ยวแบบตัวตึง มุ่งมั่นเพื่อความฟิน 6 วัน 5 คืน โดยสายการบิน คาเธ่ย์ แปซิฟิก (CX)

ชิงเต่า ฮ่องกง เยียนไถ เทียวแบบตัวตึง มุ่งมั่นเพื่อความฟิน 6 วัน 5 คืน โดยสายการบิน คาเธ่ย์ แปซิฟิก (CX)

	โปรแกรมเดินทาง	เช้า	เที่ยง	ค่ำ	โรงแรมที่พัก
1	กรุงเทพฯ (สนามบินสุวรรณภูมิ) – ฮ่องกง (สนามบินเซ็กแล็บก๊อก) (CX700 : 08:05 - 12:10) - เจ้าแม่กวนอิม ฮ่องฮ่า - วัดปักไต้ฮ่องฮ่า		✈	🍴	NINA HOTEL TSUEN WAN WEST หรือเทียบเท่าระดับ 4 ดาว ** มาตรฐานประเทศจีน **
2	ฮ่องกง (สนามบินเซ็กแล็บก๊อก) - ชิงเต่า (สนามบินชิงเต่าเจียวตง) (CX954 : 10:05 - 13:15) - ชิงเต่า - ย่านซาจื่อโซ่ว – จัตุรัส 54	🍴	✈	🍴	HOLIDAY INN EXPRESS QINGDAO CHAOYANG หรือเทียบเท่าระดับ 4 ดาว ** มาตรฐานประเทศจีน **
3	ชิงเต่า - เยียนไถ – ไรไวน์และคฤหาสน์จางยู + ชิมไวน์ ท่านละ 1 แก้ว - ท่าเรือชาวประมง	🍴	🍴	🍴	A LOFT HOTEL YANTAI หรือเทียบเท่าระดับ 4 ดาว ** มาตรฐานประเทศจีน **
4	เว่ยไห่ – ถนนคบเพลิงหมายเลข 8 – เซ็คอิน เรือบลูเวย์ส - ชิงเต่า - เมืองโบราณจี้ม้อ	🍴	🍴	🍴	HOLIDAY INN EXPRESS QINGDAO CHAOYANG หรือเทียบเท่าระดับ 4 ดาว ** มาตรฐานประเทศจีน **
5	สะพานเทียบเรือจ้านเฉียว - พิพิธภัณฑ์โรงเบียร์ชิงเต่า ลิ้มรสเบียร์ชิงเต่า ท่านละ 1 แก้ว - เซ็คอินย่านเมืองเก่าเยอรมัน – โบสถ์ เซนต์ ไมเคิล - ถนนคนเดินไถตง	🍴	🍴	X อิสระ	HOLIDAY INN EXPRESS QINGDAO CHAOYANG หรือเทียบเท่าระดับ 4 ดาว ** มาตรฐานประเทศจีน **
6	ถนนปาต้ากวน - ชิงเต่า (สนามบินชิงเต่าเจียวตง) (CX951 : 14:30 - 15:05) - ฮ่องกง (สนามบินเซ็กแล็บก๊อก)-กรุงเทพฯ (สนามบินสุวรรณภูมิ) (CX617 : 20:10 - 00:15)	🍴	✈	✈	
<p>เนื่องจากการบริการจะเริ่มต้น ณ สนามบินต้นทาง สนามบินสุวรรณภูมิ กรณีที่ท่านเดินทางจากต่างจังหวัด ค่าใช้จ่ายในการเดินทาง เช่น ตั๋วเครื่องบิน รถไฟ รถทัวร์ ที่พัก ไม่ได้อยู่ในรายการทัวร์ ดังนั้นทางบริษัทจะไม่รับผิดชอบค่าใช้จ่ายในส่วนนี้ ในกรณีที่เที่ยวบินมีการเปลี่ยนแปลง อันเนื่องมาจาก สายการบินเปลี่ยนแปลงเวลาบิน เที่ยวบิน ยกเลิก เที่ยวบิน หรือสาเหตุสุดวิสัยอื่นๆ</p>					

วันเดินทาง	ผู้ใหญ่พัก 2-3 ท่าน ท่านละ	พักเดี่ยว เพิ่มท่านละ
30 เม.ย. – 5 พ.ค. 69	27,888. -	6,000. -
21 – 26 พ.ค. 69	26,888. -	6,000. -
28 พ.ค. – 2 มิ.ย. 69	28,888. -	6,000. -
04 - 09 มิ.ย. 69	28,888. -	6,000. -
25 – 30 มิ.ย. 69	27,888. -	6,000. -
02 – 07 ก.ค. 69	28,888. -	6,000. -
09 – 14 ก.ค. 69	28,888. -	6,000. -
16 – 21 ก.ค. 69	29,888. -	6,000. -
23 – 28 ก.ค. 69	28,888. -	6,000. -
30 ก.ค. – 4 ส.ค. 69	27,888. -	6,000. -
06 – 11 ส.ค. 69	28,888. -	6,000. -
13 – 18 ส.ค. 69	28,888. -	6,000. -
20 – 25 ส.ค. 69	28,888. -	6,000. -
27 ส.ค. – 1 ก.ย. 69	28,888. -	6,000. -
03 – 08 ก.ย. 69	29,888. -	6,000. -
08 – 13 ต.ค. 69	29,888. -	6,000. -
15 – 20 ต.ค. 69	29,888. -	6,000. -
<p>ราคาทัวร์ข้างต้นยังไม่รวมค่าทิปมัคคุเทศน์ท้องถิ่นและคนขับรถ 2,000 บาท/ท่าน/ทริป เพื่อให้การดูแลคณะเป็นไปอย่างเรียบร้อยและสะดวกสบาย ทางบริษัทฯ ขออนุญาตรับชำระค่าทิปส่วนนี้พร้อมกัน ณ สนามบินในวันเดินทาง ** ทารก (อายุไม่เกิน 2 ขวบ) ท่านละ 14,900. -**</p>		

วันแรก กรุงเทพฯ (สนามบินสุวรรณภูมิ) – ฮองกง (สนามบินเซ็กเล้งก๊ก) (CX700 : 08:05 - 12:10) - เจ้าแม่ กวนอิมฮ่องกง - วัดปึกโตฮ่องกง

05.00 น. พร้อมกันที่ ท่าอากาศยานสุวรรณภูมิ อาคารผู้โดยสารระหว่างประเทศ ชั้น 4 ประตู 10 โดยมีเจ้าหน้าที่คอยให้การต้อนรับและอำนวยความสะดวกตรวจเช็คสัมภาระและเอกสารการเดินทางให้กับทุกท่าน **เช็คอิน ณ เคาน์เตอร์ สายการบิน คาเธ่ย์แปซิฟิก(CX) รวมน้ำหนักกระเป๋าสำหรับโหลดใต้เครื่อง 20 กิโลกรัม โดยจำกัดที่ท่านละ 1 ใบ**



08.05 น. ออกเดินทางจาก **สนามบินสุวรรณภูมิ** สู่ **สนามบินเซ็กเล้งก๊ก ฮองกง** โดย **สายการบิน คาเธ่ย์แปซิฟิก (CX)** เที่ยวบินที่ **CX700** **มีบริการ Snack Box บนเครื่อง (รูปแบบอาหารอาจปรับเปลี่ยนเป็น อาหารร้อน หรือ Snack Box ได้ตามความเหมาะสมและนโยบายของสายการบินในเที่ยวบินนั้นๆ โดยไม่อาจแจ้งให้ทราบล่วงหน้า)**

12.10 น. เดินทางถึง **สนามบินเซ็กเล้งก๊ก ฮองกง** มหานครที่ไม่เคยหลับใหล จุดตัดแห่งโลกตะวันออกและ ตะวันตก ฮองกงไม่ได้เป็นเพียงแค่ศูนย์กลางทางการเงินหรือสวรรค์ของนักช้อปปิ้ง แต่คือเมืองที่มีชีวิตชีวา และเต็มไปด้วยความขัดแย้งที่ลงตัว ระหว่างตึกระฟ้าเสียดฟ้ากับศาลเจ้าเก่าแก่ ระหว่างความเร่งรีบของ โลกธุรกิจกับความเนิบช้าของวิถีชีวิตดั้งเดิม ทันทีที่สัมผัสบรรยากาศของฮองกง คุณจะรู้สึกถึงพลังงานที่ ขับเคลื่อนอยู่ตลอดเวลา เสียงสัญญาณไฟข้ามถนนที่เป็นเอกลักษณ์ แสงไฟนีออนที่เริ่มระยิบระยับ และ กลิ่นหอมของทาร์ตไข่ที่ลอยมาตามลม



หลังจากนำท่านผ่านขั้นตอนตรวจคนเข้าเมืองและรับกระเป๋าแล้ว นำท่านออกเดินทาง



ป้าย นำท่านสักการะ **วัดเจ้าแม่กวนอิมฮ่องกง** ตำนานศาลเจ้าที่ระเบิดทำลายไม่ได้ และคลังสมบัติพันล้านแห่ง เกาะฮ่องกง สิ่งศักดิ์สิทธิ์ด้านโชคลาภและการเงินที่ศักดิ์สิทธิ์ที่สุดแห่งหนึ่งในฮ่องกง วัดแห่งนี้สร้างขึ้นตั้งแต่ ปี ค.ศ. 1873 และมีตำนานเล่าขานถึงความศักดิ์สิทธิ์ในช่วงสงครามโลกครั้งที่ 2 เมื่อพื้นที่ย่านฮ่องกงถูกทิ้งระเบิดอย่างหนัก อาคารบ้านเรือนพังพินาศ แต่ศาลเจ้าแห่งนี้กลับรอดพ้นจากการถูกทำลายอย่างปาฏิหาริย์ ทำให้ชาวฮ่องกงศรัทธาอย่างแรงกล้า ไฮไลท์สำคัญที่ดึงดูดนักท่องเที่ยวและสายมูเตลูจากทั่วโลกคือ พิธียืมเงินเจ้าแม่กวนอิม ซึ่งเชื่อกันว่าท่านจะเปิดคลังสมบัติเพื่อให้ผู้ศรัทธาได้ "กู้ยืม" เงิน (เป็นตัวเลข สมมติในกระดาษแดง) เพื่อนำไปต่อยอดธุรกิจและการทำงาน หากคำขอสัมฤทธิ์ผล ผู้ขอพรจะต้องกลับมา "คืนเงิน" แก่ท่านในปีถัดไป แม้จะไม่ใช้วันเทศกาล ผู้คนก็นิยมมาขอพรเรื่องความมั่งคั่ง สุขภาพ และความปลอดภัยตลอดทั้งปี



นำท่านมุกันต่อกับ **วัดปักไต้ฮ่องกง** ขจัดอุปสรรค สยบศัตรูหมู่มาร กับเทพเจ้าแห่งทิศเหนือ ท่ามกลาง ความพลุกพล่านของย่านฮ่องกงและตึกสูงระฟ้า ยังมีศาลเจ้าเก่าแก่ที่ซ่อนตัวอยู่อย่างเงียบสงบแต่เปี่ยมไปด้วยพลังศรัทธาสำหรับสายมูตัวจริงที่ต้องการ "ความสำเร็จและขจัดอุปสรรค" วัดแห่งนี้เป็นที่ตั้งขององค์ "ปักไต้" หรือ "เสวียนเทียนซ่งตี้" เทพเจ้าแห่งทิศเหนือและสายน้ำ ผู้มีรูปลักษณะองอาจในชุดนักรบเกราะ

ทอง เท้าเหยียบเต่าและงู ซึ่งเป็นสัญลักษณ์ของการสยบสิ่งชั่วร้าย ชาวฮ่องกงเชื่อกันว่าท่านศักดิ์สิทธิ์มาก ในเรื่องการปัดเป่าโชคร้าย แก้ปีชง และขอพรให้สุขภาพแข็งแรง ใครที่รู้สึกว่าคุณชีวิตติดขัดหรือมีคนคิดร้าย การมาไหว้ขอพรที่นี่เปรียบเสมือนการเกราะป้องกันภัยชั้นดี บรรยากาศภายในวัดมีความขลัง เจียบสงบ และยังคงสถาปัตยกรรมจีนโบราณที่งดงาม เหมาะแก่การมาเยือนเพื่อรีเซ็ตพลังชีวิตให้กลับมาสดใสอีกครั้ง

คำ **รับประทานอาหารค่ำ ณ ภัตตาคาร (มื้อที่ 1)**

จากนั้นนำท่านเดินทางเข้าสู่ที่พัก

ที่พัก **NINA HOTEL TSUEN WAN WEST หรือเทียบเท่าระดับ 4 ดาว (มาตรฐานประเทศจีน)**

วันที่สอง **ฮ่องกง (สนามบินเซ็กเล็งก๊อก) - ซิงเต่า (สนามบินซิงเต่าเจียวตง) (CX954 : 10:05 - 13:15) - ซิงเต่า - ย่านซาจื่อไซ่ - จัตุรัส 54**

เช้า **รับประทานอาหารเช้า แบบ BOX SET (มื้อที่ 2)**

07.00 น. นำท่านเดินทางสู่ **สนามบินเซ็กเล็งก๊อก** จากนั้นนำท่าน **เช็คอิน ณ เคาน์เตอร์ สายการบิน คาเธ่ย์ แปซิฟิก(CX) รวมน้ำหนักกระเป๋าสำหรับโหลดใต้เครื่อง 20 กิโลกรัม โดยจำกัดท่านละ 1 ใบ**

10.05 น. ออกเดินทางจาก **สนามบินเซ็กเล็งก๊อก** สู่ **สนามบินซิงเต่า เจียวตง** โดย **สายการบิน คาเธ่ย์แปซิฟิก (CX) เที่ยวบินที่ CX954 มีบริการ Snack Box บนเครื่อง (รูปแบบอาหารอาจปรับเปลี่ยนเป็น อาหารร้อน หรือ Snack Box ได้ตามความเหมาะสมและนโยบายของสายการบินในเที่ยวบินนั้นๆ โดยไม่อาจแจ้งให้ทราบล่วงหน้า)**

13.15 น. เดินทางถึง **สนามบินซิงเต่า เจียวตง** เมืองตากอากาศริมทะเล จุดนัดพบที่ลงตัวที่สุดระหว่างความคลาสสิกของยุโรปและควมมีชีวิตชีวาของจีน ทัศนียภาพที่งดงาม สิ่งที่น่าสนใจคือคูสีที่เป็นเอกลักษณ์ของเมืองนี้ หลังคาสีแดง ต้นไม้สีเขียว ทะเลสีคราม ท้องฟ้าใสและสถาปัตยกรรมสไตล์เยอรมันที่หลงเหลือมาจากยุคอาณานิคมในอดีต ผสมผสานกับตึกระฟ้าทันสมัยริมอ่าว ทำให้ทุกมุมมองของซิงเต่าดูโรแมนติกและถ่ายรูปสวยจนเหมือนหลุดเข้าไปในฉากภาพยนตร์ นำท่านผ่านขั้นตอนตรวจคนเข้าเมืองและรับสัมภาระ



บ่าย นำท่านเดินทางก้าวเข้าสู่ **ย่านซาจื่อไซ่** หมู่บ้านประมงหลากสีริมผาที่ซิงเต่า สัมผัสตึกสูงระฟ้าไปก่อน เพราะทันทีที่คุณก้าวเท้าลง คุณจะรู้สึกเหมือนวาร์ปไปโผล่ที่หมู่บ้านชาวประมงในยุโรปได้ ไฮไลท์คือภาพ

ของบ้านเรือนหลังเล็กๆ สีส้มแดงและสีพาสเทลที่ปลูกกลดหลั่นกันไปตามแนวเขาฝั่งตรงข้าม ตัดกับน้ำทะเลสีฟ้าครามและเรือประมงนับร้อยลำที่จอดเรียงราย สอดผสานกับบรรยากาศที่ผ่อนคลาย ลมทะเลเย็นๆ และเสียงคลื่น จะช่วยล้างความเหนื่อยล้าจากการนั่งเครื่องบินได้อย่างดี เป็นจุดถ่ายรูปที่สายคอนเทนต์ห้ามพลาด เพราะแสงยามบ่ายจะตกกระทบหน้าผาบ้านเรือนฝั่งตรงข้ามจนเกิดเป็นสีทองอร่าม สวยงามจนแทบไม่ต้องแต่งรูป!



นำท่านเดินทางสู่ **จัตุรัส 54** แลนด์มาร์กสีแดงเพลิงแห่งชิงเต่า หัวใจและจิตวิญญาณของเมืองชิงเต่าสมัยใหม่ ประติมากรรมเกลียวคลื่นสีแดงสดขนาดมหึมาที่ชื่อว่า “สายลมแห่งเดือนพฤษภาคม” ตัดกับสีครามของท้องทะเลและตึกระฟ้าที่เรียงรายอยู่เบื้องหลัง จุดเช็คอินที่บอกว่า “คุณมาถึงชิงเต่าแล้วจริงๆ” บรรยากาศยามเย็นที่นี่จะเต็มไปด้วยความมีชีวิตชีวา ชาวเมืองออกมาเดินเล่นริมทะเล เด็กๆ เล่นว่าว และเมื่อพระอาทิตย์ตกดิน แสงไฟนีออนจากตึกสูงรอบอ่าวผู้ซ่าน จะส่องสว่างเต็มระบ่าไปพร้อมๆ กัน เป็นภาพความทรงจำสุดประทับใจ

คำ **รับประทานอาหารค่ำ ณ ภัตตาคาร (มื้อที่ 3)**

จากนั้นนำท่านเดินทางเข้าสู่ที่พัก

ที่พัก **HOLIDAY INN EXPRESS QINGDAO CHAOYANG หรือเทียบเท่าระดับ 4 ดาว (มาตรฐานประเทศจีน)**

วันที่สาม **ชิงเต่า - เยียนไถ – ไรน์ไวน์และคฤหาสน์จางยู๋ + ซิมไวน์ ท่านละ 1 แก้ว - ท่าเรือชาวประมง**

เช้า **รับประทานอาหารเช้า ณ ห้องอาหารของโรงแรม (มื้อที่ 4)**

นำท่านออกเดินทางสู่ **เมืองเยียนไถ** (ระยะทาง 219 ก.ม. ใช้เวลาเดินทางประมาณ 2.5 ชั่วโมง) ที่ซึ่งสายลมแห่งตำนานและกลิ่นอายไวน์บรรจุกับคลื่นทะเล ณ ปลายสุดของคาบสมุทรซานตง ที่ซึ่งทะเลป๋อไห่และทะเลเหลืองมาบรรจบกัน เมืองที่ไม่เพียงแต่มีชายหาดสีทองทอดยาวสุดสายตา แต่ยังเป็นดินแดนที่ทุกอณูของอากาศอบอวลไปด้วยเรื่องราวในหน้าประวัติศาสตร์ ตำนานลึกลับ และกลิ่นหอมจรรุงของไวน์ชั้นเลิศชื่อของเมือง "เยียนไถ" แปลตรงตัวว่า "หอคิว" ซึ่งมีที่มาจากหอสังเกตการณ์ที่สร้างขึ้นในสมัยราชวงศ์หมิง เพื่อจุดไฟให้สัญญาณควันเตือนภัยจากโจรสลัดในทะเล ทุกวันนี้ แม้วินไวน์จะจางหายไปแล้ว แต่จิต

วิญญานแห่งการปกป้องและสายใยที่ผูกพันกับท้องทะเลยังคงฝังรากลึกอยู่ในวัฒนธรรมของชาวเมือง สู
เมืองที่สว่างามด้วยเรื่องราวที่ซ้อนทับกันมาร่วมพันปี

กลางวัน รับประทานอาหารกลางวัน ณ ภัตตาคาร (มือที่ 5)



บ่าย ก้าวเข้าสู่โลกแห่งไวน์ ณ **ไรไวน์จางยู** มนต์เสน่ห์ยุโรปในเมืองจีน จินตนาการถึงการเดินเล่นในไร่องุ่นอัน
กว้างใหญ่สุดลูกหูลูกตา สูดอากาศบริสุทธิ์ที่อบอวลไปด้วยกลิ่นหอมหวานของผลองุ่น และปิดท้ายด้วยการ
เยือนปราสาทสไตล์ยุโรปที่สว่างาม ที่แห่งนี้เป็นโรงบ่มไวน์แห่งแรกที่เหมาะสมการผลิตไวน์ การท่องเที่ยว
และการพักผ่อนเข้าไว้ด้วยกันอย่างลงตัว ซาโตแห่งนี้เป็นความร่วมมือระหว่างบริษัทไวน์ยักษ์ใหญ่ของจีน
อย่าง "จางยู" และ "คาสเทล" (Castel) จากฝรั่งเศส ทำให้ที่นี่เป็นตั้งดินแดนยุโรปขนาดย่อมที่ตั้งอยู่บน
แผ่นดินจีน ด้วยสถาปัตยกรรมที่โดดเด่นสวยงาม และกิจกรรมที่มีให้เลือกหลากหลาย ไม่ว่าจะเป็นการเดิน
ชมไร่องุ่น, เยี่ยมชมห้องเก็บไวน์ใต้ดิน, เรียนรู้กระบวนการผลิตไวน์ ทั้งยังมีได้เป็นเพียงสวรรค์ของคนรัก
ไวน์ แต่ยังเป็นสถานที่ท่องเที่ยวที่พร้อมมอบความทรงจำอันแสนพิเศษให้กับทุกคนในครอบครัว ปิดท้าย
ด้วยการ **ลิ้มรสไวน์แดง (ท่านละ 1 แก้ว) ที่มีชื่อเสียงของที่นี่ สำหรับท่านผู้เดินทางที่ อายุต่ำกว่า 18 ปี
หรือ ท่านที่ไม่สามารถดื่มเครื่องดื่มแอลกอฮอล์ได้เนื่องด้วยข้อจำกัดทางศาสนา หรือเหตุผลส่วนตัวอื่น
ใด จะเป็นการจัดเตรียมน้ำองุ่น รสชาติเยี่ยมไว้บริการทดแทน**



นำท่านเดินทางสู่ **ท่าเรือชาวประมงเยียนไถ** ประสบการณ์ราวกับหลุดเข้าไปในเมืองริมทะเลยุโรป ด้วยสถาปัตยกรรมสไตล์ยุโรปเหนือที่โดดเด่น อาคารหลังคาสีแดงทอดยาวเลียบชายฝั่งทะเลเหลือง สร้างบรรยากาศสุดโรแมนติก ที่นี่เป็นมากกว่าแค่ท่าเรือ แต่เป็นศูนย์รวมการท่องเที่ยว ความบันเทิง และการพักผ่อน ที่ผสมผสานความงามของธรรมชาติเข้ากับสิ่งก่อสร้างที่มีเสน่ห์ได้อย่างลงตัว ไม่ว่าจะเป็นการเดินทางเล่นรับลมทะเลบนทางเดินไม้ ถ่ายรูปกับอาคารสวยๆ หรือนั่งจิบกาแฟในคาเฟ่บรรยากาศดี ๆ



คำ **รับประทานอาหารคำ ณ ภัตตาคาร (มื้อที่ 6)**

จากนั้นนำท่านเดินทางเข้าสู่ที่พัก

ที่พัก **A LOFT HOTEL YANTAI หรือเทียบเท่าระดับ 4 ดาว (มาตรฐานประเทศจีน)**

เช้า

รับประทานอาหารเช้า ณ ห้องอาหารของโรงแรม (มือที่ 7)

นำท่านเดินทางสู่ เมืองเว่ยไต่ (ระยะทาง 69 ก.ม. ใช้เวลาเดินทางประมาณ 1.5 ชั่วโมง) เสี่ยงกระชิบจากท้องทะเลและเรื่องราวแห่งกาลเวลา ที่ซึ่งแผ่นดินจีนบรรจบกับทะเลเหลืองอย่างสงบบงาม เมืองที่ไม่เพียงแค่มียาชาวดูดยิวและอากาศบริสุทธิ์ ด้วยตำแหน่งที่ตั้งซึ่งเป็นเมืองของจีนที่อยู่ใกล้กับคาบสมุทรเกาหลีมากที่สุด ทำให้เว่ยไต่กลายเป็นศูนย์กลางการแลกเปลี่ยนทางเศรษฐกิจและวัฒนธรรมกับเกาหลีใต้มาอย่างยาวนาน อิทธิพลนี้ปรากฏให้เห็นอย่างชัดเจนในชีวิตประจำวันของผู้คน ตั้งแต่ร้านค้า ป้ายบอกทาง ไปจนถึงร้านอาหารเกาหลีรสชาติต้นตำรับที่หารับประทานได้ง่ายดาย



นำท่านเซ็คอิน ถนนคบเพลิงสายที่แปด มุมลับสุดปังที่ใครๆ ก็ต้องเซ็คอิน ถนนเส้นเล็กๆ ที่ทอดยาวลงไปจนสุดสายตา บรรจบกับเส้นขอบฟ้าและผืนน้ำทะเลสีครามสดใส จุดเซ็คอินที่โด่งดังที่สุดในโลกโซเซียลของเมืองเว่ยไต่ มณฑลซานตง ด้วยบรรยากาศที่ราวกับหลุดออกมาจากฉากในการ์ตูนอนิเมะญี่ปุ่น ที่นี่ไม่ใช่มีแค่เพียงแต่ถนน แต่เป็นเฟรมภาพที่มีชีวิต ที่ซึ่งความเรียบง่ายของบ้านเรือนสองข้างทางตัดกับความยิ่งใหญ่ของท้องทะเลได้อย่างลงตัว ทำให้ทุกอย่างก้าวและทุกการกดชัตเตอร์ของคุณกลายเป็นภาพถ่ายที่น่าจดจำ เตรียมกล้องของคุณให้พร้อม แล้วไปเก็บภาพสวยๆ ที่มุมมหาชนแห่งนี้กันได้เลย บริเวณใกล้เคียงยังมีคาเฟ่และร้านอาหารเล็กๆ ตั้งอยู่หลายแห่ง ที่ให้บริการทั้งเครื่องดื่มและของว่างทั้งราคายังย่อมเยาอีกด้วย

แวะเซ็คอินกับ เรือบลูเวย์ส ชากเรือที่กลายเป็นแลนด์มาร์คสุดขอบฟ้าแห่งเว่ยไต่ ณ สุดขอบชายฝั่งเมืองเว่ยไต่ เรือบรรทุกสินค้าขนาดยักษ์เกยตื้นอย่างสงบนิ่ง เรือ "บลูเวย์ส" สัญชาติปานามาลำนี้ได้เผชิญหน้ากับพายุไต้ฝุ่น "นันมาดอล" ในเดือนกันยายน ปี 2022 และถูกคลื่นซัดมาเกยตื้น ณ ที่แห่งนี้ จากการเดินทางที่ต้องสิ้นสุดลงอย่างไม่คาดฝัน เรือลำนี้กลับไม่ได้ถูกทอดทิ้งให้ผุพังไปตามกาลเวลา แต่ได้ถือกำเนิดใหม่ในฐานะ แลนด์มาร์ค ถ่ายภาพสุดชิคที่ดึงดูดนักท่องเที่ยวและเหล่าช่างภาพจากทั่วประเทศจีน

ภาพของเรือเหล็กขนาดมหึมาที่เอียงกระแทกเส้นขอบฟ้าและผืนน้ำทะเลสีคราม สร้างบรรยากาศที่เปี่ยมไปด้วยมนต์ขลัง ทรงพลัง และแฝงไปด้วยความรู้สึกเหงาปนความสวยงามราวกับฉากในภาพยนตร์ ไม่ว่าจะในวันฟ้าใส วันที่เมฆครึ้ม หรือแม้กระทั่งยามพระอาทิตย์ตกดิน ที่นี่ก็พร้อมมอบภาพถ่ายที่น่าประทับใจและแตกต่างกันไปในทุกช่วงเวลา



กลางวัน รับประทานอาหารกลางวัน ณ ภัตตาคาร **(เมื่อที่ 8)**

บ่าย นำท่านเดินทางกลับ **เมืองชิงเต่า** (ระยะทาง 219 กม. ใช้เวลาเดินทางประมาณ 3 ชั่วโมง)



นำท่านย้อนเวลาสู่ความรุ่งเรืองในอดีตที่ **เมืองโบราณจี้โม** มรดกทางวัฒนธรรมอันล้ำค่าแห่งเมืองชิงเต่า ที่ซึ่งกำแพงเมืองสูงตระหง่านและสถาปัตยกรรมโบราณบอกเล่าเรื่องราวหน้าประวัติศาสตร์ยาวนานนับพันปี ปัจจุบันเป็นชุมชนที่มีชีวิตชีวา ซึ่งผสมผสานเสน่ห์ของวันวานเข้ากับความคิดคึกคักของยุคปัจจุบันได้อย่างลงตัว เดินทอดน่องไปตามถนนที่ปูด้วยหินเก่าแก่ ชมการแสดงจิ้งห้อยที่เรียกว่า "ลิ่วเซียง" หรือจะแวะ

ชิมอาหารพื้นเมืองเลิศรสที่เรียงรายอยู่สองข้างทาง เมื่อแสงไฟยามค่ำคืนสาดส่อง เมืองโบราณแห่งนี้จะเผยอีกหนึ่งมิติของความงดงามจับตา ดุจภาพวาดจากพู่กันจีนโบราณที่กลับมามีชีวิตอีกครั้ง

คำ **รับประทานอาหารค่ำ ณ ภัตตาคาร (มื้อที่ 9)**

จากนั้นนำท่านเดินทางเข้าสู่ที่พัก

ที่พัก **HOLIDAY INN EXPRESS QINGDAO CHENGYANG หรือเทียบเท่าระดับ 4 ดาว (มาตรฐานประเทศจีน)**

วันที่ทำ สะพานเทียบเรือจ้านเจียว - พิพิธภัณฑ์โรงเบียร์ชิงเต่า ลิ้มรสเบียร์ชิงเต่า ท่านละ 1 แก้ว - เช็คอินย่านเมืองเก่าเยอรมัน - โบสถ์ เซนต์ ไมเคิล - ถนนคนเดินไถตง

เช้า **รับประทานอาหารเช้า ณ ห้องอาหารของโรงแรม (มื้อที่ 10)**

เดินทางสู่ **สะพานจ้านเจียว** สัญลักษณ์แห่งชิงเต่าที่ทอดยาวสู่ใจทะเล ทอดสายตาไปกับสะพานที่เปรียบเสมือนสัญลักษณ์อันโดดเด่นที่สุดของเมืองชิงเต่า "สะพานจ้านเจียว" ทางเดินยาว 440 เมตรที่ยื่นตัวออกไปในอ่าวชิงเต่าอย่างสง่างาม สร้างขึ้นครั้งแรกในปี 1891 ปลายสุดของสะพานเป็นที่ตั้งของ "ศาลาหุยหลาน" ศาลาทรงแปดเหลี่ยมสองชั้นสไตล์จีนคลาสสิก ซึ่งภาพปรากฏอยู่บนฉลากเบียร์ชิงเต่าที่โด่งดังไปทั่วโลก ณ ที่แห่งนี้ คุณจะสัมผัสกับลมทะเลเย็นสบาย ฟังเสียงคลื่นกระทบฝั่ง และชมภาพฝูงนกนางนวลที่โบยบินอย่างอิสระ เป็นภาพจำอันงดงามที่นักท่องเที่ยวทุกคนต้องมาสัมผัสด้วยตัวเอง



นำท่านเปิดประตูสู่ตำนานเบียร์ร้อยปีที่ **พิพิธภัณฑ์เบียร์ชิงเต่า** ก้าวเข้าสู่โลกแห่งฟองเบียร์และประวัติศาสตร์ที่มีชีวิตชีวาที่พิพิธภัณฑ์เบียร์ชิงเต่า ถือเป็นจุดกำเนิดของเบียร์ที่โด่งดังที่สุดของจีน ที่ซึ่งได้รับมรดกทางวัฒนธรรมจากเยอรมันเมื่อปี 1903 ได้ผสมผสานกับวัฒนธรรมจีนอย่างลงตัว เดินย้อนเวลาไปในอาคารอิฐแดงเก่าแก่สไตล์โกธิค สัมผัสกลิ่นหอมของมอลต์และฮอปส์ที่อบอวลไปทั่ว พร้อมชมเครื่องจักรต้มเบียร์ทองแดงขนาดยักษ์ที่เคยใช้งานจริง **ปิดท้ายด้วย การลิ้มรสเบียร์ชิงเต่าสด (ท่านละ 1 แก้ว) รสชาติต้นตำรับที่ส่งตรงจากถังบ่ม สำหรับท่านผู้เดินทางที่ อายุต่ำกว่า 18 ปี หรือ ท่านที่ไม่**

สามารถดื่มเครื่องดื่มแอลกอฮอล์ได้เนื่องจากข้อจำกัดทางศาสนา จะมีเครื่องดื่มอัดลมที่ไม่มีแอลกอฮอล์ให้บริการแทน



กลางวัน รับประทานอาหารกลางวัน ณ ภัตตาคาร (เมื่อที่ 11)

บ่าย นำท่าน **เข็ควินย่านเมืองเก่าเยอรมัน** เริ่มต้นที่ **ตรอกกว้างชิงหลี** ย้อนเวลากลับไปในชิงเต่าเมื่อร้อยกว่าปีก่อน ที่นี่คือย่านเก่าแก่ที่ถูกปลูกให้กลับมามีชีวิตชีวาอีกครั้ง กลายเป็นแหล่งรวมตัวของเหล่าฮิปสเตอร์และนักท่องเที่ยวที่ต้องการสัมผัสเสน่ห์ที่ไม่เหมือนใคร ตรอกชอกซอยที่เรียงรายไปด้วยอาคารสถาปัตยกรรมแบบ "หลี่-ยวน" ซึ่งเป็นการผสมผสานระหว่างบ้านสี่ล้อมแบบจีนกับอาคารสไตล์ตะวันตก ที่สร้างขึ้นในช่วงทศวรรษ 1920-1930 ปัจจุบันได้กลายมาเป็นที่ตั้งของคาเฟ่สุดเก๋ ร้านค้าดีไซน์ และแกลเลอรีศิลปะขนาดย่อม ทำให้ที่นี่กลายเป็นจุดถ่ายรูปยอดนิยมที่ใครมาเยือนชิงเต่าก็ต้องแวะมาเข็ควิน



นำท่านชม **มหาวิหารเซนต์ไมเคิล** หรือที่คนท้องถิ่นรู้จักในชื่อ "โบสถ์คาทอลิกถนนเจ้าเจียง" ตั้งตระหง่านเป็นประจักษ์พยานแห่งประวัติศาสตร์และวัฒนธรรมที่ผสมผสานกันอย่างลงตัว โบสถ์สไตล์เยอรมันแห่งนี้สร้างขึ้นในปี 1934 ด้วยสถาปัตยกรรมแบบโกธิกและโรมานเนสก์ ยอดแหลมคู่สูง 56 เมตรที่มียอดเป็นไม้

ทางเดินสูง 4.5 เมตร และหลังคากระเบื้องสีแดงสด กลายเป็นภาพจำอันโดดเด่นของเมืองชิงเต่า ไม่ว่าคุณจะเป็นผู้ที่ศรัทธาในศาสนา เป็นผู้ชื่นชอบสถาปัตยกรรม หรือเป็นนักเดินทางที่มองหาภาพถ่ายสวยๆ ที่นี่คือจุดหมายที่ไม่ควรพลาด (ราคาทัวร์ไม่รวมค่าเข้าชมภายในโบสถ์)



นำท่านเดินทางสู่ **ถนนคนเดินไถตง** หัวใจแห่งการช้อปปิ้งและสีสันยามค่ำคืนของชิงเต่า ศูนย์กลางการค้าที่คึกคักและเก่าแก่ที่สุดแห่งหนึ่งของเมือง ตลาดอันเป็นเหมือนเวทีขนาดใหญ่ที่จัดแสดงวัฒนธรรมท้องถิ่น เทรนด์แฟชั่นล่าสุด และที่สำคัญที่สุดคือ สวรรค์ของอาหารสตรีทฟู้ดที่ส่งกลิ่นหอมยั่วชวนไปทั่วบริเวณ ตามแผนการเดินทางของคุณ นี่คือช่วงเวลาอิสระที่คุณจะได้ปลดปล่อยความเป็นนักช้อปปิ้งและนักชิมในตัวคุณให้เต็มที่ ท่ามกลางแสงไฟนีออนหลากสีและพลังงานที่ไม่เคยหลับใหลของชาวเมืองชิงเต่า



คำ **อิสระรับประทานอาหารเย็นตามอัธยาศัย**
จากนั้นนำท่านเดินทางเข้าสู่ที่พัก

ที่พัก

HOLIDAY INN EXPRESS QINGDAO CHENGYANG หรือเทียบเท่าระดับ 4 ดาว (มาตรฐานประเทศจีน)

วันที่พัก

ถนนปาต้ากวน - ชิงเต่า (สนามบินชิงเต่าเจียวตง) (CX951 : 14:30 - 15:05) - ฮองกง (สนามบินเซ็กแก๊งก๊ก)-กรุงเทพฯ (สนามบินสุวรรณภูมิ) (CX617 : 20:10 - 00:15)

เช้า

รับประทานอาหารเช้า ณ ห้องอาหารของโรงแรม **(มื้อที่ 12)**



สัมผัสยุโรปย่อส่วน ณ เมืองชิงเต่า เดินเล่นใน **ถนนปาต้ากวน** หรือที่แปลว่า "ด้านใหญ่ทั้งแปด" แล้วคุณจะรู้สึกราวกับว่าได้ก้าวเข้าสู่ยุโรปโดยไม่ต้องตีตัวไปไหนไกล ที่นี่คือย่านประวัติศาสตร์ที่สวยงามที่สุดแห่งหนึ่งของชิงเต่า ได้รับการขนานนามว่าเป็น "พิพิธภัณฑ์สถาปัตยกรรมนานาชาติ" เพราะสองข้างทางเรียงรายไปด้วยบ้านพักและวิลล่ากว่า 200 หลังที่สร้างในสถาปัตยกรรมจากกว่า 20 ประเทศ ทั้งเยอรมัน รัสเซีย อังกฤษ เดนมาร์ก และสเปน ถนนแต่ละสายตั้งชื่อตามด้านสำคัญในประวัติศาสตร์จีน และมีต้นไม้ที่เป็นเอกลักษณ์แตกต่างกันไป ทำให้ไม่ว่าจะมาเยือนฤดูไหน ปาต้ากวนก็พร้อมต้อนรับด้วยความงดงามที่เปลี่ยนไปตามกาลเวลา

สมควรแก่เวลานำท่านเดินทางสู่ **สนามบินชิงเต่าเจียวตง** เช็กอิน ณ **เคาน์เตอร์ สายการบิน คาเธ่ย์แปซิฟิก (CX)**

14.30 น.

ออกเดินทางจาก **สนามบินชิงเต่าเจียวตง** สู่ **สนามบินเซ็กแก๊งก๊ก ฮองกง** โดย สายการบิน **สายการบิน คาเธ่ย์แปซิฟิก (CX)** เที่ยวบินที่ **CX951**

มีบริการอาหารบนเครื่อง (รูปแบบอาหารอาจปรับเปลี่ยนเป็น อาหารร้อน หรือ Snack Box ได้ตามความเหมาะสมและนโยบายของสายการบินในเที่ยวบินนั้นๆ โดยไม่อาจแจ้งให้ทราบล่วงหน้า)

- 15.05 น. เดินทางถึง **สนามบินเช็กแล็บก็อก ฮ่องกง** จากนั้นนำท่านพักผ่อนในสนามบินเพื่อรอต่อเครื่องในเที่ยวบินถัดไป
- 20.10 น. ออกเดินทางจาก **สนามบินเช็กแล็บก็อก ฮ่องกง** สู่ **สนามบินสุวรรณภูมิ** โดย สายการบิน **สายการบิน คาเธ่ย์แปซิฟิก (CX)** เที่ยวบินที่ **CX617**
มีบริการอาหารบนเครื่อง (รูปแบบอาหารอาจปรับเปลี่ยนเป็น อาหารร้อน หรือ Snack Box ได้ตามความเหมาะสมและนโยบายของสายการบินในเที่ยวบินนั้นๆ โดยไม่อาจแจ้งให้ทราบล่วงหน้า)
- 01.15 น. เดินทางถึง **สนามบินสุวรรณภูมิ** โดยสวัสดิภาพพร้อมความประทับใจ

✔ อัตราค่าบริการรวม



ค่าตัวโดยสารเครื่องบินไป-กลับ ชั้นประหยัด พร้อมค่าภาษีสนามบินทุกแห่งตามรายการทัวร์ ข้างต้น



คุ้มครองการเสียชีวิตจากอุบัติเหตุสูงสุด 2,000,000 บาท
คุ้มครองค่ารักษาพยาบาลจากอุบัติเหตุสูงสุด 500,000 บาท

(เงื่อนไขตามกรมธรรม์) เชื้อนไขประกันการเดินทาง ค่าประกันอุบัติเหตุและค่ารักษาพยาบาล คุ้มครองเฉพาะกรณีที่ได้รับอุบัติเหตุระหว่างการเดินทางไม่คุ้มครองถึงการสูญเสียทรัพย์สินส่วนตัวและไม่คุ้มครองโรคประจำตัวของผู้เดินทาง และคุ้มครองเฉพาะผู้เดินทางไปกลับพร้อมกรุ๊ปเท่านั้น



เจ้าหน้าที่บริษัท ๙ คอยอำนวยความสะดวกทุกท่านตลอดการเดินทาง



ค่าประกันวินาศภัยเครื่องบินตามเงื่อนไขของแต่ละสายการบิน



ค่าที่พักห้องละ 2-3 ท่าน ตามโรงแรมที่ระบุไว้ในรายการหรือ ระดับเทียบเท่า

- กรณีห้อง TWIN BED (เตียงเดี่ยว 2 เตียง) ซึ่งโรงแรมไม่มีหรือเต็ม ทางบริษัทขอปรับเป็นห้อง DOUBLE BED แทนโดยมิ ต้องแจ้งให้ทราบล่วงหน้า
- หากต้องการห้องพักแบบ DOUBLE BED ซึ่งโรงแรมไม่มีหรือเต็ม ทางบริษัทขอปรับเป็นห้อง TWIN BED แทนโดยมิ ต้อง แจ้งให้ทราบล่วงหน้า เช่นกัน
- กรณีพักแบบ TRIPLE ROOM 3 ท่าน ท่านที่ 3 อาจเป็นเสริมเตียง หรือ SOFA BED หรือ เสริมฟูกที่นอน ทั้งนี้ ขึ้นอยู่กับรูปแบบการจัดห้องพักของโรงแรมนั้นๆ



ค่าอาหาร ค่าเข้าชม และ ค่ายานพาหนะทุกชนิดตามที่ระบุไว้ในรายการทัวร์ข้างต้น



ค่าน้ำหนักกระเป๋าเดินทางในกรณีที่เกิดขึ้นกว่าสายการบินกำหนด 23 กิโลกรัม / ท่าน / ใบ

✘ อัตราค่าบริการไม่รวม



ค่าทำหนังสือเดินทางไทย และเอกสารต่างดาว



ค่าน้ำหนักกระเป๋าเดินทางในกรณีที่เกิดขึ้นกว่าสายการบินกำหนด



ค่าภาษีน้ำมัน ที่สายการบินเรียกเก็บเพิ่มภายหลังจากทางบริษัทฯ ได้ออกตั๋วเครื่องบินไปแล้ว ซึ่งลูกค้าต้องชำระส่วนต่างเพิ่ม



ค่าใช้จ่ายส่วนตัวนอกเหนือจากรายการ เช่น ค่าเครื่องดื่ม, ค่าอาหารที่สั่งเพิ่ม, ค่าโทรศัพท์ ฯลฯ สำหรับท่านที่รับประทานอาหารพิเศษ อาหารเจ หรือไม่ทานเนื้อสัตว์ ไม่ทานหมู ไม่ทานไก่ และมีความจำเป็นให้ทางบริษัท จัดเตรียมอาหารไว้ให้ท่านเป็นพิเศษนอกเหนือจากที่กรุ๊ปจัดไว้ในรายการ ขอสงวนสิทธิ์ในการเรียกเก็บค่าใช้จ่ายเพิ่มเติมตามจริงหน้างาน



ภาษีมูลค่าเพิ่ม 7% และหัก ณ ที่จ่าย 3%



ค่าทิปมัคคุเทศก์ท้องถิ่นและคนขับรถ รวม 2,500 บาท/ท่าน/กรุ๊ป (เด็กชำระทิปเท่ากับผู้ใหญ่) ชำระที่สนามบิน



ค่าธรรมเนียมเอกสารเข้าเมืองสำหรับผู้ถือพาสปอร์ตต่างประเทศ

*(ทางรัฐบาลจีนประกาศยกเลิกวีซ่าให้กับคนไทย ผู้ที่ประสงค์จะพำนักระยะสั้นในประเทศจีน ในรอบ 6 เดือน ไม่เกิน 90 วัน **ถ้ากรณีทางรัฐบาลจีนประกาศให้กลับมาใช้วีซ่า ผู้เดินทางจะต้องเสียค่าใช้จ่ายเพิ่มในการขอวีซ่าตามที่สถานทูตกำหนด)*





เงื่อนไขการให้บริการ

1. การเดินทางในแต่ละครั้งจะต้องมีผู้โดยสารจำนวน 15 ท่านขึ้นไป ถ้าผู้โดยสารไม่ครบจำนวนดังกล่าว ทางบริษัทฯ ขอสงวนสิทธิ์ในการเปลี่ยนแปลงราคาหรือยกเลิกการเดินทาง
2. ในกรณีที่ลูกค้าต้องออกตั๋วโดยสารภายในประเทศ กรุณาติดต่อเจ้าหน้าที่ของบริษัทฯ เพื่อเช็คว่ากรุ๊ปมีการคอนเฟิร์มเดินทางก่อนทุกครั้ง เนื่องจากสายการบินอาจมีการปรับเปลี่ยนไฟล์ทบิน หรือเวลาบิน โดยไม่ได้แจ้งให้ทราบล่วงหน้า ทางบริษัทฯ จะไม่รับผิดชอบใด ๆ ในกรณี ถ้าท่านออกตั๋วภายในโดยไม่แจ้งให้ทราบและหากไฟล์ทบินมีการปรับเปลี่ยนเวลาบินเพราะถือว่าท่านยอมรับในเงื่อนไขดังกล่าว
3. การชำระค่าบริการ
 - 3.1 กรุณาชำระมัดจำ ท่านละ 15,000 บาท
 - 3.2 กรุณาชำระค่าทัวร์เต็มจำนวน ในกรณีที่ค่าทัวร์ราคาต่ำกว่า 10,000 บาท
 - 3.3 กรุณาชำระค่าทัวร์ส่วนที่เหลือ 30 วันก่อนออกเดินทาง ****45 วันก่อนเดินทางสำหรับช่วงสงกรานต์และปีใหม่****
 - 3.4 กรณีวันเดินทางน้อยกว่า 21 วัน หรือราคาทัวร์โปรโมชัน ต้องชำระค่าทัวร์เต็มจำนวนเท่านั้น
4. กรณีผู้เดินทางที่ต้องการความช่วยเหลือเป็นพิเศษ เช่น การขอใช้วีลแชร์ที่สนามบิน กรุณาแจ้งบริษัทฯ อย่างน้อย 7 วันก่อนการเดินทาง หรือเริ่มตั้งแต่ท่านจองทัวร์ มิฉะนั้นทางบริษัทฯ ไม่สามารถจัดการได้ล่วงหน้า ทางบริษัทฯ ขอสงวนสิทธิ์ในการเรียกเก็บค่าใช้จ่ายตามจริงที่เกิดขึ้นกับผู้เดินทาง (ถ้ามี)
5. กรณีใช้หนังสือเดินทางราชการ (เล่มน้ำเงิน) เดินทางเพื่อการท่องเที่ยวกับคณะทัวร์ หากท่านถูกปฏิเสธในการเข้า-ออกประเทศใด ๆ ก็ตาม ทางบริษัทฯ ขอสงวนสิทธิ์ไม่คืนค่าทัวร์และรับผิดชอบใด ๆ ทั้งสิ้น
6. **ทางบริษัทฯ ทำหน้าที่เป็นเพียงตัวแทนในการประสานงานการเดินทางเท่านั้น และ ขอสงวนสิทธิ์ปฏิเสธความรับผิดชอบและไม่สามารถคืนเงินค่าบริการหรือชดเชยค่าเสียหายใดๆ ได้ในทุกกรณี สำหรับความสูญเสีย, ความเสียหาย, หรือค่าใช้จ่ายที่เพิ่มขึ้นของนักท่องเที่ยว ซึ่งเกิดจากเหตุสุดวิสัยและปัจจัยที่นอกเหนือการควบคุมของบริษัทฯ อาทิเช่น: ภัยธรรมชาติ, สภาพอากาศแปรปรวน, ภัยสงคราม, การจลาจล, การนัดหยุดงาน, โรคระบาด, การยกเลิก/ล่าช้า/เปลี่ยนแปลงตารางการบิน, ความขัดข้องของการคมนาคม, อุบัติเหตุ, ความเจ็บป่วย, การสูญหายหรือเสียหายของสัมภาระ, ตลอดจนการถูกปฏิเสธการเข้า-ออกเมืองหรือข้อห้ามทางกฎหมายจากเจ้าหน้าที่รัฐ ทั้งนี้ บริษัทฯ จะให้ความช่วยเหลือทางด้านประสานงานอย่างสุดความสามารถ**



เงื่อนไขอื่นๆ

ไปตรวจพาสปอร์ต PASSPORT : กรุณานำพาสปอร์ตติดตัวมาในวันเดินทาง พาสปอร์ตต้องมีอายุไม่ต่ำกว่า 6 เดือน หรือ 180 วัน ขึ้นไปก่อนการเดินทาง และต้องมีหน้ากระดาษอย่างต่ำ 6 หน้า

หมายเหตุ : สำหรับผู้เดินทางที่อายุไม่ถึง 18 ปี และไม่ได้เดินทางกับบิดา มารดา ต้องมีจดหมายยินยอมให้บุตรเดินทางไปต่างประเทศจากบิดาหรือมารดาแนบมาด้วย





เงื่อนไขการยกเลิก

**กรณีการขอยกเลิกการเดินทาง หรือเลื่อนการเดินทาง นักท่องเที่ยวหรือตัวแทนจำหน่าย(ผู้มีชื่อในเอกสารการจอง) จะต้องแฟกซ์ อีเมลล์ หรือ มาเซ็นเอกสารการยกเลิกที่บริษัท อย่างเป็นทางการใดอย่างหนึ่ง เพื่อเป็นการแจ้งยกเลิกกับทางบริษัทอย่างเป็นทางการเป็นลายลักษณ์อักษร (ทางบริษัทไม่ขอรับยกเลิกการจอง ผ่านทางโทรศัพท์ไม่ว่ากรณีใดๆ)

**กรณีนักท่องเที่ยวหรือตัวแทนจำหน่าย ต้องการขอรับเงินค่าบริการคืน นักท่องเที่ยวหรือตัวแทนจำหน่าย (ผู้มีชื่อในเอกสารการจอง) จะต้องแฟกซ์ อีเมลล์ หรือ มาเซ็นเอกสารการขอรับเงินคืนที่บริษัท อย่างเป็นทางการใดอย่างหนึ่ง เพื่อทำเรื่องขอรับเงินค่าบริการคืน โดยแนบหนังสือมอบอำนาจพร้อมหลักฐานประกอบการมอบอำนาจ หลักฐานการชำระค่าบริการต่างๆ และหน้าสมุดบัญชีธนาคารที่ต้องการให้นำเงินเข้าให้ครบถ้วน โดยมีเงื่อนไขการคืนเงินค่าบริการ ตาม “ประกาศคณะกรรมการธุรกิจนำเที่ยวและมัคคุเทศก์ เรื่อง หลักเกณฑ์เกี่ยวกับการกำหนดอัตราการจ่ายเงินค่าบริการคืนให้แก่นักท่องเที่ยว พ.ศ. 2563” ดังนี้

ยกเลิก ไม่น้อยกว่า 30 วันก่อนการเดินทาง (ไม่นับวันเดินทาง)

คืนเงินค่าทัวร์เต็มจำนวน ยกเว้น ค่าใช้จ่ายที่เกิดขึ้นจริงเพื่อการเตรียมการนำเที่ยว ทั้งหมด เช่น ค่ามัดจำตัวเครื่อง ค่าบริการแลนด์ ต่างประเทศ เป็นต้น

ยกเลิก น้อยกว่า 15 วันก่อนการเดินทาง

ทางบริษัทฯ ขอสงวนสิทธิ์ ไม่คืนเงินค่าทัวร์ทั้งหมด การจ่ายเงินคืนแก่นักท่องเที่ยวตามข้อกำหนดด้านบน ซึ่งมีการหักเงินในบางส่วนนั้น เนื่องจากทางบริษัทมีค่าใช้จ่ายที่ได้จ่ายจริงเพื่อการเตรียมการจาดนำเที่ยวไปแล้ว เช่น การมัดจำที่นั่งบัตรโดยสารเครื่องบิน การจองที่พัก และ ค่าใช้จ่ายที่จำเป็นอื่นๆ เป็นต้น

ยกเลิก ไม่น้อยกว่า 15-29 วันก่อนเดินทาง (ไม่นับวันเดินทาง)

คืนเงิน 50% ของค่าทัวร์ทั้งหมด ยกเว้น ค่าใช้จ่ายที่เกิดขึ้นจริงเพื่อการเตรียมการนำเที่ยวทั้งหมด เช่น ค่ามัดจำตัวเครื่อง ค่าบริการแลนด์ ต่างประเทศ เป็นต้น

หากท่านงดการใช้บริการรายการใดรายการหนึ่ง หรือไม่เดินทางพร้อมคณะ

ทางบริษัทฯ จะถือว่าท่านสละสิทธิ์ **ไม่อาจเรียกร้องค่าบริการและเงินมัดจำคืน ไม่ว่ากรณีใดๆ ทั้งสิ้น**

การยกเลิกเดินทางกับกรุ๊ปที่ออกเดินทางช่วงเทศกาลวันหยุด เช่น ปีใหม่, สงกรานต์ เป็นต้น

บางสายการบินมีการรันตีมัดจำที่นั่งกับสายการบิน และค่ามัดจำที่พิก รวมถึงเที่ยวบินพิเศษ เช่น CHARTER FLIGHT **จะไม่มีการคืนเงินมัดจำ หรือ ค่าทัวร์ทั้งหมดที่ชำระแล้ว** ไม่ว่าจะยกเลิกด้วยกรณีใดๆ

กรณีที่กองตรวจคนเข้าเมืองในกรุงเทพฯ และต่างประเทศปฏิเสธการเดินทางออกหรือเข้าประเทศที่ระบุ

บริษัทฯ ขอสงวนสิทธิ์ที่จะไม่คืนค่าทัวร์ ไม่ว่ากรณีใดๆ *สำคัญ !! บริษัททำธุรกิจเพื่อการท่องเที่ยวเท่านั้น ไม่สนับสนุนการเดินทางเข้าญี่ปุ่นโดยผิดกฎหมาย ลูกค้าน้องต้องผ่านการตรวจคนเข้าเมืองด้วยตัวของตัวเอง โดยมีมัคคุเทศก์ไม่สามารถช่วยเหลือใดๆได้ทั้งสิ้น *





สำคัญ โปรดอ่านเงื่อนไขที่ท่านควรรทราบ



ข้อมูลสำคัญเกี่ยวกับสายการบิน

การจัดที่นั่งบนเครื่องบินจะถูกกำหนดโดยสายการบิน ซึ่งจะดำเนินการผ่านระบบอัตโนมัติ ผู้โดยสารไม่สามารถเลือกที่นั่งได้ และที่นั่งอาจไม่ได้ติดกัน ซึ่งบริษัทไม่สามารถเข้าไปจัดการได้แต่อย่างใด



ข้อมูลสำคัญเกี่ยวกับโรงแรมที่พัก

ห้องพักในโรงแรมอาจมีความแตกต่างกัน ดังนั้น ห้องพักประเภทห้องเดี่ยว (Single) ห้องพักคู่ (Twin/Double) และห้องพักสำหรับ 3 ท่าน (Triple) อาจไม่ได้ตั้งอยู่ในอาคารหรือชั้นเดียวกัน



เงื่อนไขและข้อควรทราบอื่นๆ ที่ท่านควรรทราบ

รายการทัวร์อาจมีการปรับเปลี่ยนหรือยกเลิกตามสภาพอากาศและความเหมาะสม โดยคำนึงถึงความปลอดภัยของผู้เดินทางเป็นหลัก โดยไม่จำเป็นต้องแจ้งให้ทราบล่วงหน้า

อัตราค่าทัวร์ที่นำเสนอนี้ ได้รวมภาษีน้ำมันและภาษีสนามบินตามอัตราปัจจุบัน ณ วันที่ออกโปรแกรมแล้ว อย่างไรก็ตาม หากก่อนวันเดินทาง ทางสายการบิน มีการประกาศปรับขึ้นค่าภาษีน้ำมัน ภาษีสนามบิน หรือมีค่าใช้จ่ายเพิ่มส่วนอื่นๆ (แม้ว่าทางบริษัทฯ จะได้ทำการออกตั๋วเครื่องบินไปแล้วก็ตาม) ทางบริษัทฯ ขอความกรุณาเรียกเก็บค่าใช้จ่ายในส่วนต่างนี้เพิ่มตามความเป็นจริง

ไม่รับผิดชอบค่าใช้จ่าย ตัวเครื่องบินภายในประเทศทุกกรณี

กรณีที่ท่านเดินทางจากต่างจังหวัด ค่าใช้จ่ายในการเดินทางเช่น ตัวเครื่องบิน รถไฟ รถทัวร์ ที่พัก ไม่ได้ อยู่ในรายการทัวร์ รวมถึงกรณีที่เกี่ยวข้อง (ภายในประเทศ) มีการเปลี่ยนแปลงอันเนื่องมาจาก สายการบินเปลี่ยนแปลงเวลาบิน เที่ยวบิน ยกเลิกเที่ยวบิน หรือสาเหตุสุดวิสัยอื่นๆ ทางบริษัทฯ จะไม่รับผิดชอบค่าใช้จ่ายในส่วนนี้



หากทำการชำระเงินแล้ว

ทางบริษัทขอสงวนสิทธิ์ในการถือว่าท่านได้ยอมรับเงื่อนไขดังกล่าวแล้ว และจะไม่มีข้อพิพาทใดๆ เนื่องจากท่านได้ยอมรับเงื่อนไขในการให้บริการแล้ว

สำคัญ!!
กรุณาอ่านเงื่อนไข
แนบท้ายโดยละเอียด
เพื่อประโยชน์สูงสุดของท่าน

