



**THAI  
HOW ARE YOU**

290 LADPRAO 94 (PHANJAMIT)  
4TH FLOOR, ROOM A3-A4, PUBPLA  
WANGTHONGLANG, BANGKOK, 10310

ใบอนุญาตเลขที่ 11/12699

02-007-6668, 098-247-1562

WWW.HOWAREYOU TRAVEL.COM

HOWAREYOUINTERMKT@GMAIL.COM

**PERFECT**

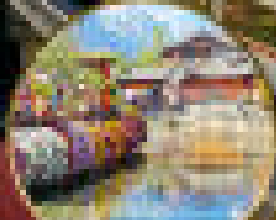
PF6-KMG008-KY | 504N



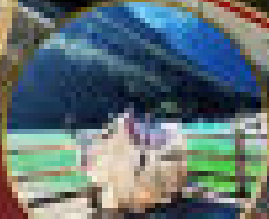
Perfect  
**KUNMING**

คุนหมิง • ลีเจียง • ลี่เจียง

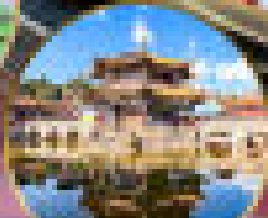
Impression of Lijiang  
印象丽江



เมืองโบราณลี่เจียง



อุทยานแห่งชาติลี่เจียง



ลี่เจียง

ม.ค.-ธ.ค. 2569

กรุงเทพฯ - คุนหมิง 08:00-23:00  
กรุงเทพฯ - ลี่เจียง 07:05-23:00

กรุณาจองล่วงหน้า 30 วัน Carry on 5 กก

เที่ยวบิน 50 วัน | เที่ยวบินพิเศษ 4 ครั้ง | ไปกลับพร้อมวีซ่า 10 วัน

ราคาเริ่มต้น  
**21,888.-**

**PERFECT**

PFG-KMG006-KY | 5D4N



# Perfect KUNMING

คุนหมิง • ต้าหลี่ • ลี่เจียง



Impression of Lijiang  
印象丽江



เมืองโบราณลี่เจียง



หุบเขาพระจันทร์สีน้ำเงิน



วัดหยวนทอง

ต.ค.-ธ.ค. 2569

昆明航空 Kunming Airlines  
KY8370 19.30-23.05  
KY8369 17.05-18.30  
เดินทางด้วยสายการบิน Kunming Airlines (KY)  
น้ำหนักกระเป๋า 23 Kg. Carry on 7 Kg.

**21,888.-** ราคาเริ่มต้น

- 👤 กรุ๊ปไซด์ 20 คน
- 🏨 ที่พักโรงแรม 4 ดาว
- 🎒 น้ำหนักกระเป๋า 23 กก.

PERFECT

PFG-KMG006-KY | 5D4N



เที่ยว 3 เมือง คุณหมิง ต้าหลี่ ลี่เจียง

โปรแกรมการเดินทาง 5 วัน 4 คืน : เดินทางโดยสายการบินคุณหมิง แอร์ไลน์ (KY)



เที่ยวบินขาไป

เที่ยวบินขากลับ

BKK —————> KMG

KMG —————> BKK

เที่ยวบิน

ออก

ถึง

KY8370

19:30

23:05

เที่ยวบิน

ออก

ถึง

KY8369

17:05

18:30

เดินทางโดยสายการบินคุณหมิง แอร์ไลน์

วันที่	รายการทัวร์	อาหาร			โรงแรม
		เช้า	กลางวัน	เย็น	
1.	<ul style="list-style-type: none"><li>ทำอาหารคายนานาชาติสุวรรณภูมิ</li><li>ทำอาหารคายนานาชาติคุณหมิง</li></ul>				DYNASTY HOTEL หรือเทียบเท่า
2.	<ul style="list-style-type: none"><li>เมืองต้าหลี่ • วัดเจ้าแม่กวนอิม</li><li>เมืองโบราณต้าหลี่ • ผ่านชมเจดีย์สามองค์</li><li>เมืองลี่เจียง</li></ul>	🍴	🍴	🍴	MULUN LANGGE HOTEL หรือเทียบเท่า
3.	<ul style="list-style-type: none"><li>ภูเขาหิมะมังกรหยก (รวมกระเช้าไป-กลับ)</li><li>ชมโชว์การแสดง Impression of Lijiang</li><li>หุบเขาพระจันทร์สีน้ำเงิน (รวมรถอุทยาน)</li><li>สะพานมังกรดำ • เมืองโบราณลี่เจียง</li></ul>	🍴	🍴	🍴	MULUN LANGGE HOTEL หรือเทียบเท่า
4.	<ul style="list-style-type: none"><li>หมู่บ้านไปซา • ร้านสมุนไพรจีน • ร้านหยก</li><li>นั่งรถไฟความเร็วสูงสู่คุณหมิง (ขบวน2C456)</li><li>ถนนคนเดินจินปี้ลุ • ชุมประตุม้าทองโก่หยก</li><li>ตลาดกลางคืนหนานเฉิง</li></ul>	🍴	🍴	🍴	DYNASTY HOTEL หรือเทียบเท่า
5.	<ul style="list-style-type: none"><li>วัดหยวนทง • สวนน้ำตกคุณหมิง</li><li>ทำอาหารคายนานาชาติคุณหมิง</li><li>ทำอาหารคายนานาชาติสุวรรณภูมิ กรุงเทพฯ</li></ul>	🍴	🍴		

รายการท่องเที่ยวอาจมีการเปลี่ยนแปลงตามความเหมาะสม  
ขึ้นอยู่กับสถานะการดำเนินงานเป็นหลัก

## อัตราค่าเดินทาง

### PERFECT PFG-KMG006-KY 5D4N

วันเดินทาง	ขนาดกรุ๊ป	ราคาผู้ใหญ่	เด็กมีเตียง	เด็กไม่มีเตียง	เด็กอายุต่ำกว่า 2 ปี	พักเดี่ยว
19-23 ต.ค. 69	20	21,888	21,888	21,888	10,000	5,000
26-30 ต.ค. 69	20	21,888	21,888	21,888	10,000	5,000
8-12 ธ.ค. 69	20	21,888	21,888	21,888	10,000	5,000
23-27 ธ.ค. 69	20	23,888	23,888	23,888	10,000	5,000
24-28 ธ.ค. 69	20	23,888	23,888	23,888	10,000	5,000
25-29 ธ.ค. 69	20	23,888	23,888	23,888	10,000	5,000
26-30 ธ.ค. 69	20	23,888	23,888	23,888	10,000	5,000

\*\*\* กิจกรรมต่างๆ ในแต่ละสถานที่อาจมีการเปลี่ยนแปลงสถานที่ทำกิจกรรมได้ตามความเหมาะสม โดยมีได้แจ้ง

ราคาไม่รวมค่าทิปมัคคุเทศก์ท้องถิ่น คนขับรถท้องถิ่น ตามธรรมเนียม **ท่านละ 2,000 บาท/ท่าน/ทริป**

สำหรับหัวหน้าทัวร์จากเมืองไทย (ตามความพึงพอใจในการบริการ)

ราคาทัวร์ไม่รวมค่าทิปมัคคุเทศก์ท้องถิ่น พนักงานขับรถ  
**2,000 บาท/ลูกค้า 1 ท่าน ชำระที่สนามบินในวันเดินทาง**  
ในส่วนของหัวหน้าทัวร์ แล้วแต่ความพึงพอใจของท่าน

### โปรดอ่านอย่างละเอียด:

- ➡ เนื่องจากห้องพักของโรงแรมในประเทศจีนนั้น มีห้องพักประเภท DOUBLE BED (DBL) ค่อนข้างจำกัด หากลูกค้ามีความประสงค์จะพักห้องประเภทนี้ กรุณาแจ้งเจ้าหน้าที่ล่วงหน้าก่อนทำการจองเท่านั้น
- ➡ บริษัทฯ จะยึดประเภทห้องพักตามใบจองจากบริษัทเอเจนซีที่ท่านทำการจองทัวร์มาเท่านั้น หากมีการปรับเปลี่ยนห้องพักในระยะเวลาใกล้วันเดินทาง บริษัทฯ ขอสงวนสิทธิ์เปลี่ยนแปลงประเภทห้องพัก **หรือเรียกเก็บค่าใช้จ่ายเพิ่มเติม**
- ➡ โรงแรมที่ระบุในรายการทัวร์เป็นเพียงโรงแรมที่นำเสนอเบื้องต้นเท่านั้น ซึ่งอาจจะมีการเปลี่ยนแปลง แต่โรงแรมที่เข้าพักจะเป็นระดับเดียวกันเท่านั้น ตามมาตรฐานโรงแรมประเทศจีน
- ➡ หากเป็นเที่ยวบินแบบเหมาลำ (Charter Flight) กรณียกเลิกการเดินทาง **ไม่สามารถคืนค่าตัวเครื่องบินได้ทุกกรณี**
- ➡ **ข้อความสำคัญ!** พาสปอร์ตต้องมีอายุการใช้งาน **ไม่ต่ำกว่า 6 เดือน** นับจากวันที่เดินทางกลับเข้าประเทศไทย และมีหน้าว่างสำหรับลงตราประทับวีซ่า และประทับตราเข้า-ออกประเทศ **อย่างน้อย 2 หน้าเต็ม**
- ➡ **จองทัวร์พร้อมชำระเงินมัดจำ 10,000 บาท / ลูกทัวร์ 1 ท่าน ก่อนการเดินทางอย่างน้อย 21 วัน มิเช่นนั้นจะถูกยกเลิกการจองโดยอัตโนมัติ (ช่วงวันหยุดยาวหรือวันหยุดนักขัตฤกษ์ ควรชำระก่อนเดินทางไม่น้อยกว่า 30 วัน)**
- ➡ ในกรณีที่มิได้มีเด็กอายุต่ำกว่า 18 ปี ซึ่งไม่ได้เดินทางกับพ่อแม่ จำเป็นต้องเอกสาร หนังสือยินยอมให้เดินทางจากสำนักงานเขต และสูติบัตร
- ➡ โปรแกรมนี้มีการเข้าร้านรัฐบาล 2 ร้าน \*หากลูกค้าไม่มีความประสงค์จะเข้าร้านของทางรัฐบาล หรือท่านต้องการแยกตัวออกจากคณะ ณ วันที่มีการเข้าร้านรัฐบาล ทางบริษัทฯ ขอสงวนสิทธิ์ในการเรียกเก็บค่าใช้จ่ายที่เกิดขึ้นจากท่านเป็น จำนวนเงิน 500 หยวน/ท่าน/ร้าน\*

**\*\* บริษัทฯจะถือว่าท่านรับทราบและยอมรับเงื่อนไขดังกล่าวแล้ว \*\***

วันที่ 1 : • ท่าอากาศยานนานาชาติสุวรรณภูมิ • ท่าอากาศยานนานาชาติคุนหมิง

อาหาร (-/-/-) : ที่พัก DYNASTY HOTEL หรือเทียบเท่า

- 16.30 น. คณะพร้อมกันที่ ท่าอากาศยานนานาชาติสุวรรณภูมิ ชั้น 4 อาคารผู้โดยสารขาออก เคาน์เตอร์สายการบิน KUNMING AIRLINE (KY) โดยมีเจ้าหน้าที่และหัวหน้าทัวร์ คอยต้อนรับและอำนวยความสะดวกพร้อมแนะนำข้อมูลในการเดินทางให้แก่ท่าน
- 19.30 น. นำท่านออกเดินทางสู่ ท่าอากาศยานนานาชาติคุนหมิงฉางสฺย (ประเทศจีน) โดยสายการบิน KUNMING AIRLINE เที่ยวบินที่ KY8370 ใช้เวลาเดินทางประมาณ 2 ชั่วโมง 20 นาที



**หมายเหตุ**

เนื่องจากตัวเครื่องบินของคณะเป็นตั๋วกรุ๊ประบบ **Random** ไม่สามารถล็อกที่นั่งได้ ที่นั่งอาจจะไม่ได้นั่งติดกัน และไม่สามารถเลือกช่องที่นั่งบนเครื่องบินได้ในคณะ ซึ่งเป็นไปตามเงื่อนไขสายการบิน

- 23.05 น. เดินทางถึง ท่าอากาศยานนานาชาติคุนหมิงฉางสฺย (เวลาท้องถิ่นที่จีน เร็วกว่าประเทศไทย 1 ชั่วโมง กรุณาปรับเวลาของท่านเพื่อความสะดวกในการนัดหมาย) หลังผ่านขั้นตอนการตรวจคนเข้าเมืองและตรวจรับสัมภาระเรียบร้อยแล้ว ยินดีต้อนรับทุกท่านสู่ **สาธารณรัฐประชาชนจีน** จากนั้นนำท่านเข้าสู่ที่พัก

พัก **DYNASTY HOTEL** หรือเทียบเท่า

วันที่ 2 : เมืองต้าหลี่ • วัดเจ้าแม่กวนอิม • เมืองโบราณต้าหลี่ • ผ่านชมเจดีย์สามองค์ • เมืองลี่เจียง

อาหาร (B/L/D) : ที่พัก MULUN LANGGE HOTEL หรือเทียบเท่า

เช้า **📍** รับประทานอาหารเช้า ณ ห้องอาหารของโรงแรม

จากนั้น นำทุกท่านเดินทางสู่ **เมืองต้าหลี่** (ใช้เวลาเดินทางประมาณ 2 ชั่วโมง 30 นาที) เป็นนครระดับอำเภอ และเมืองหลวงของเขตปกครองตนเองชนชาติไป๋ ตั้งอยู่ทางตะวันตกเฉียงเหนือของมณฑลยูนนาน ประเทศจีน โดดเด่นด้วยทัศนียภาพของทะเลสาบเอ๋อร์ไห่ (Erhai) และเทือกเขาชางซาน (Cangshan) มีประวัติศาสตร์กว่า 1,200 ปีในฐานะอดีตเมืองหลวงของอาณาจักรน่านเจ้าและอาณาจักรต้าหลี่ ปัจจุบันเป็นแหล่งท่องเที่ยวสโลว์ไลฟ์ที่ขึ้นชื่อเรื่องเมืองโบราณที่มีสถาปัตยกรรมและวัฒนธรรมชาวไป๋ที่เป็นเอกลักษณ์

กลางวัน **🍲 รับประทานอาหารกลางวัน ณ ภัตตาคาร**



จากนั้น นำท่านสักการะ **วัดเจ้าแม่กวนอิมแปลงกาย** ตามตำนานเล่าว่าเจ้าแม่กวนอิมได้แปลงกายโดยแบกก้อนหินใหญ่ไว้ข้างหลัง เพื่อขวางทางทหารมิให้รุกรานเข้าเมืองได้ ชาวเมืองจึงสร้างวัดแห่งนี้ขึ้นในราชวงศ์ถัง นับเป็นวัดที่มีประติมากรรมเยี่ยมยอดแห่งหนึ่ง

จากนั้น นำท่านย้อนอดีตสัมผัส **เมืองโบราณต้าหลี่(ต้าหลี่กุ่เจิง)** เป็นเมืองเอกของเขตปกครองตนเองชนชาติไป๋ มีชนกลุ่มน้อยอาศัยอยู่กว่า 20 ชาติพันธุ์ เอกลักษณ์การแต่งกายของผู้คนที่นี่ คล้ายคลึงกับพี่น้องชาวเขาในภาคเหนือของบ้านเรา แม้ในอดีตเมืองแห่งนี้จะเคยถูกทำลาย แต่ยังคงทิ้งร่องรอยทางวัฒนธรรมอันเก่าแก่ไว้เป็นอย่างดี จนกลายมาเป็นเมืองท่องเที่ยวยอดนิยมของมณฑลยูนนาน จุดเด่นของต้าหลี่กุ่เจิงเป็นเมืองที่มีบรรยากาศเงียบสงบ ซึ่งตั้งอยู่ระหว่างภูเขาและทะเลสาบ ระหว่างเดินชมเมืองจะได้พบกับซากเมืองเก่า กำแพงโบราณและหลักฐานทางประวัติศาสตร์มากมาย



จากนั้น นำท่านผ่านชม **เจดีย์สามองค์** เปรียบเสมือนสัญลักษณ์ของเมืองต้าหลี่กว่าได้ ซึ่งตั้งอยู่ภายในวัดฉงเซิ่ง ซื่อ สร้างขึ้นในศตวรรษที่ 12 ในปี ค.ศ. 1925 ได้เกิดเหตุการณ์แผ่นดินไหวอย่างรุนแรงจนบ้านเรือนเสียหายจนหมด นำเหลือเชื่อที่เจดีย์สามองค์ไม่ได้รับความเสียหายเลย ชาวบ้านจึงเชื่อกันว่า เจดีย์ทั้งสามมีความศักดิ์สิทธิ์ แม้แต่ภัยธรรมชาติก็ไม่สามารถทำลายได้



จากนั้น นำท่านเดินทางเข้าสู่ **“เมืองลี่เจียง”** (ใช้เวลาเดินทางประมาณ 3 ชั่วโมง) เมืองมรดกโลก UNESCO ทางตะวันตกเฉียงเหนือของมณฑลยูนนาน ประเทศจีน โดดเด่นด้วยเมืองเก่าอายุกว่า 800 ปี สถาปัตยกรรมไม้ วัฒนธรรมชนเผ่า纳西 และทิวทัศน์ภูเขาหิมะมังกรหยก ตั้งอยู่บนความสูง 2,400 เมตร ทำให้อากาศเย็นสบายตลอดปี ได้ฉายาว่า "เวนิสแห่งตะวันออก" จากลำธารที่ไหลผ่านเมือง

**เย็น** **🕒 รับประทานอาหารเย็น ณ ภัตตาคาร**

**พัก** **MULUN LANGGE HOTEL หรือเทียบเท่า**

**วันที่ 3 : ภูเขาหิมะมังกรหยก (รวมกระเช้าไป-กลับ) • ชมโชว์การแสดง Impression of Lijiang**

**• หุบเขาพระจันทร์สีน้ำเงิน (รวมรถอุทยาน) • สระน้ำมังกรดำ • เมืองโบราณลี่เจียง**

**อาหาร (B/L/D) : ที่พัก MULUN LANGGE HOTEL หรือเทียบเท่า**

**เช้า** **🕒 รับประทานอาหารเช้า ณ ห้องอาหารของโรงแรม**

จากนั้น นำท่านเดินทางสู่ **อุทยานมังกรหยก** แหล่งท่องเที่ยวระดับ 5A ที่ถือเป็นแหล่งท่องเที่ยวที่ดีที่สุดในบรรดาสถานที่ท่องเที่ยวของประเทศจีน มีลักษณะเป็นภูเขาสูงตั้งตระหง่านทอดตัวยาว สามารถมองเห็นได้อย่างชัดเจนจากแทบทุกจุดในเมืองลี่เจียง หากมองจากไกลๆ จะเห็นภูเขาเป็นรูปคล้ายมังกรกำลังเลื้อยอยู่ มีหิมะสีขาวราวกับหยกขาวปกคลุมยอดเขาตลอดทั้งปี จึงเป็นที่มาของชื่อ **“อวิหลงเสวี่ยซาน”** หรือภูเขาหิมะมังกรหยกนั่นเอง นำท่านนั่งรถอุทยานไปยัง**จุดขึ้นกระเช้าใหญ่** (สามารถนั่งได้ 6 – 8 ท่าน) ขึ้นสู่บริเวณ **จุดชมวิวยุทธศาสตร์หิมะมังกรหยก** ที่ระดับความสูง 3,536 เมตร และสูงจากระดับน้ำทะเลถึง 4,506 เมตร สัมผัสความหนาวเย็นและยิ่งใหญ่จนได้รับคำกล่าวขานว่าเป็นหนึ่งในทิวทัศน์ที่งดงามที่สุดของแผ่นดินประเทศจีน **(รวมค่ากระเช้า)**

หมายเหตุ: การขึ้นมาบริเวณจุดชมวิวเป็นจุดที่มีออกซิเจนบางเบา และมีความกดอากาศต่ำ ซึ่งทำอาจจะทำให้หายใจลำบาก และบางคนอาจจะเกิดอาการแพ้ความสูงได้ \*\*\*ควรจะเดินช้าๆ เพื่อให้ร่างกายปรับสภาพให้คุ้นชิน หรือสามารถหาซื้อกระป๋องออกซิเจนที่มีขายจากร้านค้าบริเวณนั้นจะช่วยให้หายใจสะดวกมากยิ่งขึ้น // หากสถานที่ท่องเที่ยวปิด เนื่องจากสภาพอากาศไม่เอื้ออำนวย ภัยธรรมชาติ รัฐบาลสั่งปิด หรือเกิดเหตุขัดข้องต่างๆ ทำให้ไม่สามารถท่องเที่ยวภายในอุทยานได้ ทางบริษัทฯ ขอสงวนสิทธิ์ปรับรายการทดแทนเป็น **กระเป๋าหมอนอิงชั้น\*\***



จากนั้น นำท่านชมโชว์สุดอลังการ **ความประทับใจลี้เจียง** โดยมีฉากหลังเป็นภูเขาหิมะมังกรหยกสุดยิ่งใหญ่ “IMPRESSION OF LIJIANG” การแสดงโชว์จากผู้กำกับชื่อดังก้องโลก จาง อี้ โหมว แสดงโดยชาวชนเผ่าพื้นเมืองนาซีกว่า 600 ชีวิต บอกเล่าวิถีชีวิตของชาวเผ่านาซีและชาวเผ่าโมซัว บนความสูง 3,100 เมตรเหนือระดับน้ำทะเลยิ่งในวันที่ฟ้าโปร่งไร้เมฆมาบดบัง ทำให้มองเห็นภูเขาหิมะมังกรหยกได้สวยงามชัดเจน



(หมายเหตุ: หากไม่สามารถดูโชว์ได้ เนื่องจากสภาพอากาศไม่เอื้ออำนวย ภัยธรรมชาติ รัฐบาลสั่งปิด หรือเกิดเหตุ  
ขัดข้องต่างๆ ทางบริษัทฯ ขอสงวนสิทธิ์ปรับรายการทดแทนเป็น **โชว์ LI SHUI JIN SHA**)

กลางวัน ๑๐) **รับประทานอาหารกลางวัน ณ ภัตตาคาร**

จากนั้น นำท่านชมความงดงามผืนน้ำสีเทอร์ควอยซ์ของ **ทะเลสาบไปสุยเหอ** และ **ทะเลสาบพระจันทร์สีน้ำเงิน (รวมรถแบริดเจอร์)** ซึ่งทั้ง 2 แห่งนี้อยู่ด้านหลังภูเขาหิมะมังกรหยก ซึ่งก็อยู่ในบริเวณเดียวกัน ถือเป็นอีกหนึ่งไฮไลท์เด็ดของที่เที่ยวลี่เจียงอีกแห่งหนึ่งเลย สามารถมองเห็นน้ำสีเทอร์ควอยซ์เด่นมาแต่ไกล โดยเฉพาะน้ำตกที่ลดหลั่นกันไปกลายเป็นธารน้ำขาว



จากนั้น

นำท่านชมความสวยงามของ **สระมังกรดำ** สระน้ำที่เก่าแก่และมีชื่อเสียงที่สุดในเมืองลี่เจียง รายล้อมด้วยสถาปัตยกรรมโบราณ อาทิ สะพานหิน ศาลากลางน้ำ และวิหารต่างๆ ผสมผสานกันได้อย่างลงตัว จากศิลปะของทั้งสามเผ่าพันธุ์เข้าไว้ด้วยกัน (ชาวฮั่น ชาวทิเบต และชาวนาซี) น้ำในสระเป็นน้ำที่ไหลลงมาเกิดจากการละลายของหิมะด้านบนภูเขาหิมะมังกรหยก ทำให้น้ำมีสีใสราวกับมรกตสะท้อนกับฉากหลังภูเขาหิมะอันยิ่งใหญ่



จากนั้น

นำท่านเยือนเมืองเก่าสุดคลาสสิก **เมืองโบราณลี่เจียง** ดินแดนเวนิสแห่งโลกตะวันออก ทั้งเมืองคือมรดกโลกที่ได้รับการประกาศจากยูเนสโกเป็นเมืองโบราณที่สมบูรณ์ที่สุดแห่งหนึ่งของจีน มีชื่ออย่างเป็นทางการว่า “เมืองโบราณต้าเหยียน” ตั้งอยู่ริมลำธาร มีอายุย้อนหลังไปกว่า 800 ปีมาแล้ว เมืองโบราณนี้ก่อสร้างด้วยไม้ ไม่มีกำแพงเมือง เป็นอาคารยาวบ้านแบบโบราณ ต่อเนื่องกันไปตามลำธาร แผ่กระจายจนเกิดเป็นเมืองขนาดใหญ่ โครงสร้างของเมืองเป็นแบบยึดหยุ่นบ้านเรือนปลูกติด ๆ กัน ถนนภายในเมืองปูด้วยหินเรียบลื่นก้อนใหญ่เรียงตัวกันเป็นถนนแคบๆ พาดผ่านชานไปกับลำธารเล็กๆ ที่ละลายไหลมาจากหิมะบนเทือกเขามังกรหยก



เย็น ๑๐ รับประทานอาหารเย็น ณ ภัตตาคาร

ที่พัก MULUN LANGGE HOTEL หรือเทียบเท่า

วันที่ 4 : หมู่บ้านไปซา • ร้านสมุนไพรจีน • ร้านหยก • นั่งรถไฟความเร็วสูงสู่คุนหมิง (ขบวนที่ 2C456)

• ถนนคนเดินจินปี้ลู่ • ชุมประตุม้าทองไก่หยก • ตลาดกลางคืนหนานเฉิงยง

อาหาร (B/L/D) : ที่พัก DYNASTY HOTEL หรือเทียบเท่า

เช้า ๑๐ รับประทานอาหารเช้า ณ ห้องอาหารของโรงแรม



จากนั้น นำท่านไปยัง เมืองเก่าไปซา เดินเล่นไปตามถนนบลูสโตน ของเมืองโบราณ อีกหนึ่งหมู่บ้านที่ยังคงความงามของสถาปัตยกรรมนาซีแบบจีนโบราณ โดยหมู่บ้านไปซาเคยเป็นเมืองหลวงเก่าของลีเจียงในสมัยราชวงศ์ซ่งและราชวงศ์หยวน เป็นเวลาหลายร้อยปีที่ไม่ว่าโลกภายนอกจะเปลี่ยนแปลงไปอย่างไรผู้คนที่นี่ยังคงใช้ชีวิตอย่างช้าๆ ภายในเมืองโบราณมีค่าเพิ่มมากมาย ซึ่งค่าเพียดฮิตอย่าง “7Sea” จะอยู่ติดกับชุมประตูเมืองโบราณ โดยจะมีฉากหลังเป็นภูเขาหิมะและชุมประตูเมืองโบราณที่สวยงาม หากไปเที่ยววันที่ฟ้าปลอดโปร่งจะเห็นวิวภูเขาหิมะมังกรหยกได้ชัดเจนมากๆ

นำท่านช้อปปิ้ง ศูนย์สมุนไพรจีน และ พิพิธภัณฑสถานหยก

กลางวัน ๑๐) รับประทานอาหารกลางวัน ณ ภัตตาคาร

จากนั้น เดินทางไปยัง **สถานีรถไฟลี่เจียง** นั่งรถไฟความเร็วสูง มุ่งหน้าสู่ **เมืองคุนหมิง** (ใช้เวลาเดินทางประมาณ 3 ชั่วโมง 30 นาที)



จากนั้น นำท่านช้อปปิ้ง **ถนนคนเดินจินปี้ลู่** และแวะชม **ซุ้มประตูม้าทองไก่อหยก** ตั้งอยู่ที่จัตุรัสใจกลางเมืองคุนหมิง มีอายุร่วม 400 ปี ภาษาจีนเรียกว่า “จินหม่าและปี้จี” จนเป็นที่มาของชื่อถนนแห่งนี้ ช่วงแดดร่มลมตกหากอากาศดี ๆ จะมีนักร้อง นักแสดง มาทำการแสดงโชว์บริเวณนี้ สร้างบรรยากาศที่ครึกครื้น และไม่ควรมิพลาดเก็บภาพซุ้มประตูที่ประดับไฟสีทองอร่ามโดดเด่นอย่างมากในช่วงค่ำ ถือเป็นจุดเช็คอินที่ห้ามพลาด

จากนั้น นำท่านช้อปปิ้ง **ตลาดหนานเฉิง** ตั้งอยู่ใจกลางเมืองคุนหมิง เป็นแหล่งรวมสตรีทฟู้ด ของกินเล่นพื้นเมืองยูนนาน และของที่ระลึกที่คึกคักมากในช่วงเย็น บรรยากาศเป็นตรอกเก่าแก่ที่ตกแต่งใหม่ มีร้านค้าน่าสนใจมากมาย ทั้งอาหารแปลกใหม่ ราคาเป็นกันเอง และเป็นจุดที่นิยมมากในหมู่คนท้องถิ่นและนักท่องเที่ยว

เย็น ๑๐) รับประทานอาหารเย็น ณ ภัตตาคาร

ที่พัก **DYNASTY HOTEL** หรือเทียบเท่า

วันที่ 5 : วัดหยวนทง • สวนน้ำตกคุนหมิง • ทำอาภาศยานนานาชาติคุนหมิง • ทำอาภาศยานนานาชาติสุวรรณภูมิ  
กรุงเทพฯ

อาหาร (B/L/-) :

เช้า ๑๐ รับประทานอาหารเช้า ณ ห้องอาหารของโรงแรม

จากนั้น นำท่านเดินทางไปยัง **วัดหยวนทง** อารามทางพระพุทธศาสนาที่ใหญ่ที่สุดในคุนหมิงอายุเก่าแก่กว่า 1,200ปี สร้างขึ้นมาตั้งแต่สมัยราชวงศ์ถัง เป็นวัดที่ใหญ่และเก่าแก่ของมณฑลยูนนาน ภายในวัดตกแต่งร่มรื่นสวยงามกลางลานมีสระน้ำขนาดใหญ่ มีสะพานข้ามไปสู่ศาลาแปดเหลี่ยมกลางสระด้านหลัง ภายในวัดเป็นศูนย์กลางของพระพุทธศาสนาถึง 3 นิกาย ได้แก่ นิกายมหาญาณ นิกายหินญาณ และ นิกายลามะของทิเบต



จากนั้น นำท่านชม **สวนน้ำตกคุนหมิง** เป็นน้ำตกเทียมที่มนุษย์สร้างขึ้นซึ่งยาวที่สุดในเอเชีย ตั้งอยู่ทางตอนเหนือของเมืองคุนหมิง ประเทศจีน กว้างกว่า 400 เมตร สูงประมาณ 12.5 เมตร เปิดให้เข้าชมฟรี ไฮไลท์คือการเดินบนทางเดินหลังน้ำตกและพักผ่อนในสวนสาธารณะ



กลางวัน 🍷 รับประทานอาหารกลางวัน ณ ภัตตาคาร

ได้เวลาสมควรนำท่านเดินทางสู่ ท่าอากาศยานนานาชาติคุนหมิงฉางสฺย เพื่อเดินทางกลับกรุงเทพฯ

17.05 น. ออกเดินทางกลับ กรุงเทพฯ สายการบิน KUNMING AIRLINE เที่ยวบินที่ KY8369

18.30 น. เดินทางถึง สนามบินสุวรรณภูมิ กรุงเทพฯ โดยสวัสดิภาพ พร้อมความประทับใจมิรู้ลืม

ราคาทัวร์ไม่รวมค่าทิปมัคคุเทศก์ท้องถิ่น พนักงานขับรถ  
2,000 บาท/ลูกค้า 1 ท่าน ชำระที่สนามบินในวันเดินทาง  
ในส่วนของหัวหน้าทัวร์ แล้วแต่ความพึงพอใจของท่าน

## อัตราค่าบริการรวม

- ค่าตัวเครื่องบินไป-กลับ ( พร้อมคณะ)
- ค่าสัมภาระเดินทางโหลดใต้ท้องเครื่อง 23 กิโลกรัม ถือขึ้นเครื่อง 7 กิโลกรัม
- ค่าที่พักตามที่ระบุในรายการ พักห้องละ 2-3 ท่าน (กรณีที่โรงแรมไม่มีห้องพักสำหรับ 3 ท่าน ลูกค้าจะต้องเพิ่มเงินเป็นห้องพักเดี่ยว)
- ค่าอาหารตามมื้อที่ระบุในรายการ
- ค่ารถรับ-ส่ง และนำเที่ยวตามรายการ
- น้ำดื่มบนรถวันละ 1 ขวด/ท่าน
- ค่าเข้าชมสถานที่ต่างๆตามรายการ
- ประกันเดินทางวงเงิน 1,500,000 บาท (เป็นไปตามเงื่อนไขกรมธรรม์)  
\*\*\* เงื่อนไขประกันเดินทาง ค่าประกันอุบัติเหตุและค่ารักษาพยาบาล คุ่มครองเฉพาะกรณีที่ได้รับอุบัติเหตุระหว่างเดินทาง ไม่คุ้มครองถึงการสูญเสียทรัพย์สินส่วนตัวและไม่คุ้มครองโรคประจำตัวและปัญหาสุขภาพอื่นๆ

## อัตราค่าบริการไม่รวม

- ภาษีหัก ณ ที่จ่าย 3% และภาษีมูลค่าเพิ่ม 7%
- ค่าใช้จ่ายส่วนตัว เช่น ค่าโทรศัพท์ทางไกล ค่าอินเทอร์เน็ต ค่าซักรีด มินิบาร์ รวมถึงค่าอาหารและเครื่องดื่มที่สั่งนอกเหนือรายการที่ระบุ
- ค่ารักษาพยาบาล ค่าเดินทาง และค่าใช้จ่ายอื่นที่ไม่รวมอยู่ในเงื่อนไขของประกันการเดินทาง
- ค่าทิปไกด์ท้องถิ่นและคนขับรถ 2,000 บาท/ท่าน
- ค่าทิปหัวหน้าทัวร์ไทย แล้วแต่ความพึงพอใจของท่าน
- ค่าภาษีน้ำมัน ที่สายการบินเรียกเก็บเพิ่มภายหลัง ซึ่งลูกค้าต้องชำระส่วนต่างเพิ่มเอง

## เงื่อนไขการออกเดินทาง

- ในแต่ละเส้นทางจะมีการกำหนดผู้เดินทางขั้นต่ำของการออกเดินทาง โดยในทัวร์นี้ กำหนดให้มีผู้เดินทาง **ขั้นต่ำ 15 ท่าน** หากมีผู้เดินทางไม่ถึงที่กำหนด ทางบริษัทฯ ขอสงวนสิทธิ์ในการเพิ่มค่าทัวร์หรือเลื่อนการเดินทาง หรือยกเลิกการเดินทาง หากท่านมีไฟล์ทบินภายในประเทศแต่ไม่ได้แจ้งให้เราทราบล่วงหน้าก่อน ทางบริษัทฯ จะไม่รับผิดชอบใดๆทั้งสิ้น ดังนั้นกรุณาสอบถามยืนยันการออกเดินทางก่อนจองไฟล์ทบินภายในประเทศทุกครั้ง
- หากกรุ๊ปคอนเฟิร์มแล้วไม่สามารถเลื่อนการเดินทางได้กรณีกรุ๊ปคอนเฟิร์มการเดินทางแล้วนั้น ท่านจะ

ไม่สามารถเลื่อนการเดินทางได้ ไม่ว่าจะเกิดเหตุการณ์ใดๆต่อท่านก็ตาม อันเนื่องมาจากการคอนเฟิร์มของกรุ๊ปนั้นประกอบจากตัวเลขการจองการเดินทางของท่าน หากท่านถอนตัวออก ทำให้กรุ๊ปมีค่าใช้จ่ายเพิ่มเติมขึ้น หรืออาจทำให้กรุ๊ปไม่สามารถออกเดินทางได้ ดังนั้นทางบริษัทฯ ขอสงวนสิทธิ์มีอนุญาตให้เลื่อนวันเดินทางใดๆได้ทั้งสิ้น และเก็บค่าใช้จ่ายทั้งหมดตามจำนวนเงินของราคาทัวร์

- การชำระเงินหมายถึงการยืนยันจำนวนผู้เดินทางไม่สามารถปรับเปลี่ยนได้ การชำระเงินเข้ามานั้นหมายถึงท่านได้ยอมรับข้อเสนอและยืนยันจำนวนตามที่ท่านได้จองเข้ามา หากท่านชำระเงินเข้ามาแล้ว จะไม่สามารถเปลี่ยนแปลงจำนวนของผู้เดินทางได้ และหากมีความจำเป็นจะต้องเปลี่ยนแปลงท่านจะยินยอมให้ทางบริษัทฯ คิดค่าใช้จ่ายที่ทางบริษัทเสียหาย รวมถึงค่าเสียเวลาในการขาย อย่างน้อยที่สุดเท่าจำนวนเงินมัดจำ ทั้งนี้ทั้งนั้นให้เป็นไปตามเงื่อนไขของบริษัทฯ

### เงื่อนไขการสำรองที่นั่ง

- กรุณาจองล่วงหน้าอย่างน้อย 30 วันก่อนการเดินทางและ**กรุณาเตรียมเงินมัดจำ 10,000 บาท** พร้อมกับเตรียมเอกสารส่งให้เรียบร้อย ภายใน 2-3 วัน หลังจากทำการจองแล้ว
- การชำระค่าทัวร์ส่วนที่เหลือทางบริษัทฯ จะเรียกเก็บก่อนเดินทางไม่น้อยกว่า 30 วัน ท่านควรจัดเตรียมค่าทัวร์ให้เรียบร้อยก่อนกำหนด เนื่องจากทางบริษัทต้องสำรองค่าใช้จ่ายในส่วนของคุณค่าที่พักและตั๋วเครื่องบิน มิฉะนั้นจะถือว่าท่านยกเลิกการเดินทางโดยอัตโนมัติ
- หากท่านที่ต้องการออกตัวโดยสารภายในประเทศ (กรณีลูกค้าอยู่ต่างจังหวัด) ให้ท่านติดต่อเจ้าหน้าที่ก่อนออกบัตรโดยสารทุกครั้ง หากออกบัตรโดยสารโดยมิแจ้งเจ้าหน้าที่ ทางบริษัทฯ ขอสงวนสิทธิ์ไม่รับผิดชอบค่าใช้จ่ายที่เกิดขึ้น
- หากในขณะของท่านมีผู้ต้องการดูแลพิเศษ นั่งรถเข็น (Wheelchair) เด็ก ผู้สูงอายุ มีโรคประจำตัวหรือไม่สะดวกในการเดินทางท่องเที่ยวในระยะเวลาเกินกว่า 4-5 ชั่วโมงติดต่อกัน ท่านและครอบครัวต้องให้การดูแลสมาชิกภายในครอบครัวของท่านเอง เนื่องจากการเดินทางเป็นหมู่คณะ หัวหน้าทัวร์มีความจำเป็นต้องดูแลคณะทัวร์ทั้งหมด

### กรณียกเลิกการเดินทาง

- ยกเลิกการเดินทางมากกว่า 30 วันก่อนการเดินทาง คืนเงิน 100% (หลังหักค่าใช้จ่ายตามจริง)
- ยกเลิกการเดินทาง 15-29 วันก่อนการเดินทาง คืนเงิน 50% (หลังหักค่าใช้จ่ายตามจริง)
- ยกเลิกการเดินทาง น้อยกว่า 15 วันก่อนการเดินทาง ไม่คืนเงินทุกกรณี
- ในกรณีที่กรุ๊ปที่เดินทางช่วงวันหยุดหรือเทศกาล บริษัทฯ ได้มีการการันตีมัดจำหรือซื้อขายแบบมีเงื่อนไขกับสายการบิน รวมถึงเที่ยวบินพิเศษ เช่น CHARTER FLIGHT (เหมาลำ) EXTRA FLIGHT (เที่ยวบินพิเศษที่เพิ่มเข้ามาช่วงวันหยุดหรือเทศกาลดังกล่าว) บริษัทฯ ขอสงวนสิทธิ์ไม่คืนเงินมัดจำหรือค่าทัวร์ทั้งหมด

- การขอยกเลิกการเดินทางในกรณีที่เจ็บป่วยที่ไม่สามารถเดินทางในช่วงเวลาที่จอง การยกเลิกการเดินทางจะต้องแสดงใบรับรองแพทย์จากโรงพยาบาลให้กับเจ้าหน้าที่ฝ่ายขาย ทั้งนี้บริษัทฯ ขอสงวนสิทธิ์พิจารณาในการคืนเงินให้กับลูกค้าเป็นกรณีไป

#### \*\*หมายเหตุ

- ในกรณีที่ท่านเดินทางมาถึงสถานที่นัดพบช้ากว่าเวลานัดหมายเกินกว่า 1 ชั่วโมง ด้วยเหตุอันใดก็ตามแต่ทางบริษัทฯ จะถือว่าท่านสละสิทธิ์การเดินทางและไม่ติดใจเรียกร้องขอเงินคืนใดๆ ทั้งสิ้นตัวเครื่องบินเป็นตัวราคาพิเศษ หากท่านไม่เดินทางพร้อมคณะไม่ว่าจะด้วยเหตุผลใดๆ ก็ตาม จะไม่สามารถนำมาเลื่อนวันเดินทางหรือคืนเงินได้
- **\*\*เที่ยวบิน ราคา และรายการอาจมีการเปลี่ยนแปลงได้ตามความเหมาะสม โดยมีต้องแจ้งให้ทราบล่วงหน้า**
- บริษัทฯ ขอสงวนสิทธิ์ที่จะเปลี่ยนแปลงรายละเอียดบางประการในทัวร์นี้ เมื่อเกิดเหตุจำเป็นสุดวิสัยจนไม่อาจแก้ไขได้ และจะไม่รับผิดชอบใดๆ ในกรณีที่สูญหาย สูญเสีย หรือได้รับบาดเจ็บที่นอกเหนือความรับผิดชอบของหัวหน้าทัวร์และอุบัติเหตุสุดวิสัยบางประการ เช่น การล่าช้าจากสายการบิน การปิดด่านเข้า-ออกเมือง การนัดหยุดงาน ภัยธรรมชาติ การจลาจลต่างๆ เป็นต้น
- หากท่านใช้บริการของทางบริษัทฯ ไม่ครบ อาทิ ไม่เที่ยวในบางรายการ ไม่ทานอาหารบางมื้อ เพราะค่าใช้จ่ายทุกอย่างทางบริษัทฯ ได้ชำระค่าใช้จ่ายให้ตัวแทนต่างประเทศแบบเหมาขาดก่อนออกเดินทางแล้ว
- หากเกิดทรัพย์สินสูญหายจากการโจรกรรมหรือเกิดอุบัติเหตุสูญหายที่เกิดจากความประมาทของนักท่องเที่ยวเอง ทางบริษัทฯ ขอสงวนสิทธิ์ความรับผิดชอบใดๆ ทั้งสิ้น
- หนังสือเดินทางจะต้องมีอายุเหลือใช้งานอย่างน้อย 6 เดือน บริษัทฯ ไม่รับผิดชอบหากอายุเหลือไม่ถึงและไม่สามารถเดินทางออกนอกประเทศได้
- กรณีผู้เดินทางไม่สามารถเข้า-ออกเมืองได้ เนื่องจากเอกสารปลอมหรือการห้ามของเจ้าหน้าที่ไม่ว่าเหตุผลใดๆ ก็ตามทางบริษัทฯ ขอสงวนสิทธิ์ในการไม่คืนค่าทัวร์ทั้งหมด

**เมื่อท่านชำระเงินค่าทัวร์ให้กับทางบริษัทฯ แล้ว**

**ทางบริษัทฯ จะถือว่าท่านได้ยอมรับเงื่อนไขข้อตกลงทั้งหมดนี้แล้ว**