



THAI
HOW ARE YOU

290 LADPRAO 94 (PHANJAMIT)
4TH FLOOR, ROOM A3-A4, PUBPLA
WANGTHONGLANG, BANGKOK, 10310

ใบอนุญาตเลขที่ 11/12699

02-007-6668, 098-247-1562

WWW.HOWAREYOU TRAVEL.COM

HOWAREYOUINTERMKT@GMAIL.COM



ULASIA
001-A

เวียดนามกลาง

ดานัง เว้ ฮอยอัน ฮานาฮิลล์ 4 วัน 3 คืน



ฮานาฮิลล์



ล่องเรือกระดี่



โชว์ Charming Danang

SPECIAL
OFFER

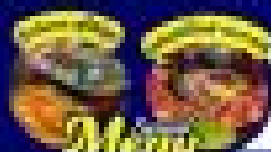
บริการแสดงโชว์บนเวทีพิเศษ Charming Danang Show

เที่ยวชมอุทยานฮานาฮิลล์ ต่ำขุมทะเลสาบเมือง เมืองดานัง เมืองโบราณฮอยอัน
ทะเลสาบควีเจิน ล่องเรือกระดี่ เมืองเว้ ไร่กาแฟ ล่องเรือแม่น้ำหอม
ต่ำขุมพระราชวังโตนโง มีรถลานล่องสโตร์เวียดนาม ทะเลสาบมังกร ตลาดฮาน

เที่ยวคุ้ม กินครบ ไม้มีพริ้งอภัย

เริ่มทาง 1.ค.-ก.พ. 2569

ราคาท่านละ 11,900



อาหารเช้า ไม้มีพริ้งอภัย 2569
ทัวร์เวียดนาม 4 วัน 3 คืน

11,900

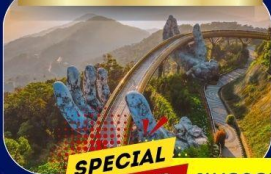


บริการ Full Service
น้ำหนักกระเป๋า
30 กิโลกรัม

เวียดนามกลาง

ดานัง เว้ ฮอยอัน บานาฮิลล์ 4 วัน 3 คืน

บานาฮิลล์

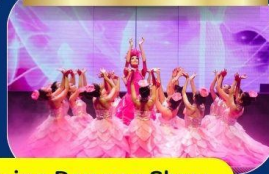


SPECIAL OFFER

ล่องเรือกระดัง



โชว์ Charming Danang



ชมการแสดงพร้อมแสงสีเสียง Charming Danang Show



โรงแรมที่พัก
ระดับ 4 ดาว



น้ำหนักกระเป๋า
30 กิโลกรัม

เที่ยวยอดเขabanahill ถ่ายรูปสะพานมือ เมืองดานัง เมืองโบราณฮอยอัน
สะพานญี่ปุ่น ล่องเรือกระดัง เมืองเว้ วัดเทียนมู่ ล่องเรือแม่น้ำหอม
ถ่ายรูปพระราชวังไดโนย นั่งรถสามล้อสไตล์เวียดนาม สะพานมังกร ตลาดฮาน



DAY	ITINERARY	MEALS		
		BF	L	D
1	กรุงเทพ-สนามบินสุวรรณภูมิ-เมืองดานัง	-	-	-
2	เมืองดานัง-บานาฮิลล์-สะพานมือสีทอง-สวนสนุกแฟนตาซีพาร์ค วัดลินห์อิง-ร้านหยก & อัญมณี-การแสดง CHARMING DANANG SHOW	✓	✓	✓
3	เมืองดานัง-เมืองฮอยอัน-สะพานญี่ปุ่น ล่องเรือกระดัง-ร้านหินอ่อน-เมืองเว้-ร้านเยื่อไม้ไผ่ วัดเทียนมู่-ล่องเรือแม่น้ำหอม	✓	✓	✓
4	ถ่ายรูปพระราชวังไดโนย-นั่งรถสามล้อสไตล์เวียดนาม ตลาดดงบา-เมืองดานัง-สะพานมังกร รูปปั้นปลามังกรพ่นน้ำ-สะพานแห่งความรักในดานัง วัดลินห์อิง-ตลาดฮาน-สนามบิน	✓	✓	✓

เดินทางสู่จุดหมายปลายทางอย่างสะดวกสบาย

โดยสายการบินเอมิเรตส์ (Emirates)

สามารถโหลดกระเป๋าเดินทางได้ 30 กิโลกรัม/ท่าน และบริการอาหารระหว่างเที่ยวบิน

ไฟลท์บินขาไป



กรุงเทพฯ

เวลา 20.10 น.



EK370



ดานัง

เวลา 21.50 น.



ดานัง

เวลา 23.30 น.



EK371



กรุงเทพฯ

เวลา 01.10 น.

วันที่หนึ่ง กรุงเทพ-สนามบินสุวรรณภูมิ-เมืองดานัง

(-/-/-)

17.00 น.

ขณะเดินทางพร้อมกัน ณ สนามบินสุวรรณภูมิ อาคารผู้โดยสารขาออกระหว่างประเทศ ชั้น 4 ประตู 9 แถว T สายการบินเอมิเรตส์ แอร์ไลน์ (EK) เจ้าหน้าที่ให้การต้อนรับและอำนวยความสะดวก



Aircraft ของสายการบินที่จะให้บริการรวมถึงการตกแต่งภายในของเครื่องบินอาจมีความแตกต่างกันไปในแต่ละเที่ยวบิน

20.10 น. ✈️ ออกเดินทางสู่ เมืองดานัง ประเทศเวียดนาม โดยสายการบินเอมิเรตส์ เที่ยวบินที่ EK370 (🍽️ บริการอาหารและเครื่องดื่มบนเครื่องบิน)

21.50 น. 🚶 เดินทางถึง สนามบินเมืองดานัง ประเทศเวียดนาม หลังผ่านพิธีการตรวจคนเข้าเมือง ศุลกากรและรับกระเป๋าเดินทางเรียบร้อยแล้ว จากนั้นนำท่านเดินทางสู่ เมืองดานัง เป็นเมืองใหญ่อันดับ 5 ของเวียดนาม ตั้งอยู่บริเวณภาคกลางของประเทศ ดัดชายฝั่งทะเลตะวันออก เป็นศูนย์กลางเศรษฐกิจ การท่องเที่ยว และการขนส่งที่สำคัญของเวียดนาม ตอนกลาง จากนั้นนำท่านเข้าสู่ที่พัก

🏠 Sea Garden Hotel หรือเทียบเท่า (โรงแรมที่พักระดับ 4 ดาว)

วันที่สอง เมืองดานัง-บานาฮิลล์-สะพานมอสิทอง-สวนสนุกแฟนตาซีพาร์ค-CHARMING DANANG SHOW

(B/L/D)

เช้า 🍽️ บริการอาหารเช้า ณ ห้องอาหารของโรงแรม จากนั้นนำท่านสู่เมืองตาคอากาศขึ้นชื่อแห่งดานัง บานาฮิลล์ (BANA HILLS) โดยบานาฮิลล์เป็นแหล่งท่องเที่ยวตาคอากาศมาตั้งแต่สมัยสงครามโลกครั้งที่ 1 โดยได้เกิดแนวคิดการสร้างบ้านพักและโรงแรมจากชาวฝรั่งเศส ในสมัยอาณานิคมตั้งแต่ปี 1919 หลังจากจบสงครามฝรั่งเศสได้พ่ายแพ้และเดินทางออกจากเวียดนามเพื่อกลับประเทศ ทำให้บานาฮิลล์ถูกทิ้งร้างมาเป็นเวลานาน ปัจจุบันรัฐบาลเวียดนามได้กลับมาบูรณะเป็นเมืองท่องเที่ยวตาคอากาศแห่งนี้อีกครั้งในปี 2009 พร้อมทั้งได้มีการสร้างกระเช้าลอยฟ้า ที่มีความสูงถึง 5,801 จากระดับน้ำทะเล เพื่อใช้เป็นเส้นทางสำหรับขึ้นไปยังยอดเขา จากนั้นนำท่าน นั่งกระเช้าไฟฟ้าชั้น เวิลด์ บานาฮิลล์ (SUN WORLD BANA HILLS)



จากนั้นนำท่านเที่ยวชม สะพานมือสีทอง (Golden Bridge) เป็นหนึ่งในสถานที่ท่องเที่ยวที่โดดเด่นที่สุดในบานาฮิลล์และเวียดนาม โดยสะพานนี้มี **มียักษ์สองข้าง** คอยรองรับสะพานสีทองที่ทอดยาวออกไป ซึ่งสร้างความรู้สึกเหมือนสะพานนี้ถูกยกขึ้นโดยมือจากท้องฟ้า ตั้งอยู่ที่ความสูง 1,400 เมตรจากระดับน้ำทะเล บนบานาฮิลล์ จากนั้นนำท่านเที่ยวชม **สวนดอกไม้ Le Jardin D'Amour** เป็นสวนดอกไม้สไตล์ยุโรปที่ตั้งอยู่บนบานาฮิลล์ และเป็นอีกหนึ่งจุดที่นักท่องเที่ยวไม่ควรพลาด สวนนี้แบ่งออกเป็น 9 โซน โดยแต่ละโซนจะมีธีมต่างกัน เช่น สวนดอกไม้สไตล์ฝรั่งเศส, สวนดอกไม้ญี่ปุ่น, สวนที่มีรูปปั้นทางศาสนา เป็นต้น และสวนมีดอกไม้หลากสีสลับตลอดทั้งปี โดยมีดอกไม้จากหลายประเทศที่เติบโตในสภาพอากาศเย็นของบานาฮิลล์



เที่ยง

🕒 บริการอาหารกลางวัน ณ ภัตตาคาร

เมนูพิเศษ : **INTERNATIONAL BUFFET** บุฟเฟ่ต์อาหารกลางวันบนบานาฮิลล์

หลังจากนั้น อีสาระท่องเที่ยว สวนสนุกแฟนตาซีพาร์ค (FANTASY PARK) เป็นสวนสนุกในร่มขนาดใหญ่ ตั้งอยู่บน บานาฮิลล์ (Ba Na Hills) ซึ่งเป็นหนึ่งในแหล่งท่องเที่ยวชื่อดังของเวียดนาม

แนะนำเครื่องเล่นและโซนต่างๆ ใน Fantasy Park

- Alpine Coaster รถไฟเหาะรางเดี่ยว (การเปิดให้บริการขึ้นอยู่กับสภาพอากาศ มีค่าใช้จ่ายเพิ่มเติมประมาณ 70,000 ดอง) รถไฟเหาะรางเดี่ยวที่ให้คุณควบคุมความเร็วเอง วิ่งผ่านวิวสวยๆ ของบานาฮิลล์
- Drop Tower (หอคอยดิ่งลงเหว) สัมผัสความตื่นเต้นเมื่อตกลงมาจากความสูง 29 เมตร อย่างรวดเร็ว
- 4D & 5D Cinema (โรงหนัง 4D และ 5D) สนุกกับภาพยนตร์เสมือนจริง มีเอฟเฟกต์ลม น้ำ และการสั่นสะเทือน
- Dark Ride (บ้านผีสิง) นั่งรถรางผ่านฉากน่ากลัวๆ พร้อมเอฟเฟกต์แสง สี เสียง สุดระทึก

และยังมีเกมส์สนุกๆ เครื่องเล่นเบาๆ รถบัส หรือจะเลือกซื้อบปั้งของที่ระลึกของสวนสนุก (ซึ่งค่าเล่นกิจกรรมต่างๆรวมอยู่ในค่าทัวร์แล้ว **ยกเว้น ค่าเข้าชมหุ่นขี้ผึ้ง Alpine Coaster โรงโหวน **)



นอกจากนั้นท่านสามารถเลือกซื้อสินค้า ART TOY ที่ร้าน ป๊อปปาร์ท !! เป็นร้านค้าของเล่น เปิดใหม่ล่าสุดที่อยู่บนยอดเขาบานาฮิลล์ เช่น Molly, Dimoo, Hirono, Skull Panda เป็นต้น จากนั้นนำท่านเที่ยวชม วัดลินห์อึ้ง (Linh Ung Pagoda) เป็นวัดพุทธที่สำคัญที่สุดบนบานาฮิลล์ สร้างขึ้นเพื่อเป็นสถานที่สักการะและเป็นจุดชมวิวที่เสียบสงบ โดยมีพระพุทธรูปปางสมาธิสูง 27 เมตร เป็นพระพุทธรูปที่ใหญ่ที่สุดในเวียดนาม วัดลินห์อึ้งสร้างด้วยสถาปัตยกรรมแบบพุทธศาสนา มีเจดีย์และสิ่งปลูกสร้างที่สวยงาม **ถึงเวลาอันสมควรนำท่านนั่งกระเช้าไฟฟ้าลงจากยอดเขาบานาฮิลล์** และนำท่าน **ช้อปปิ้งร้านหยก & อัญมณีเวียดนาม** ความงดงามจากธรรมชาติสู่งานศิลป์เหนือกาลเวลา จากนั้นเดินทางกลับสู่ **เมืองดานัง** จากนั้นนำท่านชม การแสดง Charming Danang Show การแสดงที่ต้องห้ามพลาดเมื่อมาเที่ยวที่เมืองดานัง !! เป็นการแสดงที่แสดงถึงวัฒนธรรมของเวียดนาม หลากหลายรูปแบบ ทั้งการร้อง การเต้น และการเต้น ที่มาพร้อมแสง สี เสียงประกอบที่สวยงาม

ค่ำ

๒๐ | บริการอาหารค่ำ ณ ภัตตาคาร

เมนูพิเศษ : สุกีชีฟู๊ด และ กุ้งมังกร ท่านละ ครึ่งตัว ไส้ขนาด 300 กรัม/ตัว



จากนั้นเดินทางสู่ที่พัก

 Sea Garden Hotel หรือเทียบเท่า (โรงแรมที่พักระดับ 4 ดาว)

วันที่สาม

เมืองดานัง-เมืองฮอยอัน-สะพานญี่ปุ่น-ล่องเรือกระดิ่ง-ร้านหินอ่อน-เมืองเว้-ร้านเยื่อไม้ไผ่-วัดเทียนมู่
ล่องเรือแม่น้ำหอม (B/L/D)

เช้า

๒๐ | บริการอาหารเช้า ณ ห้องอาหารของโรงแรม จากนั้นนำท่านเดินทางสู่ เมืองฮอยอัน (Hoi An) เป็นเมืองโบราณที่ได้รับการขึ้นทะเบียนเป็น มรดกโลกโดย UNESCO ตั้งแต่ปี 1999 โดดเด่นด้วยสถาปัตยกรรมเก่าแก่ ถนนสายโคมไฟสีส้มสดใส และบรรยากาศโรแมนติก เหมาะสำหรับเดินเที่ยว ถ่ายรูป และสัมผัสวัฒนธรรมเวียดนามแบบดั้งเดิม นำท่านเดินเที่ยวชม ย่านเมืองเก่าฮอยอัน ถนนเก่าแก่ที่เต็มไปด้วยตึกสีเหลือง โคมไฟ และร้านค้าโบราณ จากนั้นนำท่านเที่ยวชมและถ่ายรูปเป็นที่ระลึกกับ สะพานญี่ปุ่น เป็นสะพานไม้มีหลังคา ประดับด้วยรูปสลักมังกร และเป็นสัญลักษณ์ของเมืองฮอยอัน สร้างโดยชุมชนชาวญี่ปุ่นในศตวรรษที่ 16





เที่ยง

📍 บริการอาหารกลางวัน ณ ภัตตาคาร จากนั้นนำท่านเดินทางสู่ หมู่บ้านกัมทาน (Cam Thanh Village) เป็นหมู่บ้านชาวประมงที่ตั้งอยู่ใกล้เมืองฮอยอัน จุดเด่นของที่นี่คือ ป่ามะพร้าว น้ำเค็ม และ กิจกรรมล่องเรือกระดัง (Basket Boat) ที่สนุกสนานและมีเอกลักษณ์เฉพาะตัว นำท่านสัมผัสประสบการณ์สุดพิเศษที่มีเอกลักษณ์เฉพาะตัว “ล่องเรือกระดัง”



โดยท่านจะได้นั่งเรือกระดังไม้ไผ่แบบดั้งเดิม ซึ่งเป็นพาหนะของชาวประมง ชมป่ามะพร้าว น้ำเค็มที่มีอายุกว่า 200 ปี ระหว่างการล่องเรือ ท่านจะได้ชมโชว์ "หมูนเรือกระดัง" โดยคนขับเรือ ซึ่งเป็นไฮไลท์ที่สนุกและเร้าใจ (ราคาไม่รวมค่าทิปคนพายเรือ ขั้นต่ำ 50 บาท/ท่าน) จากนั้นนำท่านชม ร้านหินอ่อน ให้ท่านเลือกชมและเลือกซื้อเป็นของฝากหรือของที่ระลึก ได้เวลาอันสมควร นำท่านเดินทางสู่ เมืองเว้ และระหว่างการเดินทาง นำท่านสัมผัสเสน่ห์แห่งความเรียบง่ายแต่เปี่ยมด้วยคุณค่าของผลิตภัณฑ์จากเยื่อไผ่ ณ ร้านเยื่อไม้ไผ่ จากนั้นนำท่านเดินทางต่อไปยัง เดินทางสู่ เมืองเว้ เป็นเมืองสำคัญทางตอนกลางของประเทศเวียดนาม และเคยเป็นเมืองหลวงเก่าของเวียดนามในช่วงราชวงศ์เหงียน ระหว่างปี ค.ศ. 1802 – 1945 จากนั้นนำท่านเดินทางสู่ วัดเทียนมู่ เป็นวัดพุทธเก่าแก่ริมแม่น้ำหอม เป็นเจดีย์ทรงเก๋ง 8 เหลี่ยมแบบจีน มีเจดีย์สูง 7 ชั้น และเป็นสัญลักษณ์ประจำเมือง โดยแต่ละชั้นแทนชาติภพต่างๆ ของพระพุทธเจ้า



คำ

๒๐๑ บริการอาหารค่ำ ณ ภัตตาคาร จากนั้นนำท่าน **ล่องเรือหัวมังกร (ล่องเรือแม่น้ำหอม)** เพื่อชมบรรยากาศของแม่น้ำสายหลักของเมืองเว้ ให้ท่านได้รับชมบรรยากาศยามค่ำคืนของ บ้านเรือนสไตล์โบราณของชาวเวียดนามและแสงสียามค่ำคืน **พร้อมรับชมการแสดงพื้นเมืองระหว่างการล่องเรือ** หลังจากนั้นเดินทางสู่ที่พัก

 **Thanh Lich Royal Boutique Hotel** หรือเทียบเท่า



วันที่สี่ พระราชวังไดโนย-นั่งรถสามล้อสไตล์เวียดนาม-ตลาดดงบา-เมืองดานัง-สะพานมังกร-รูปปั้นปลามังกรพ่นน้ำ
สะพานแห่งความรักในดานัง -วัดลินท์อึ้ง- CAFE PALM BEACH-ตลาดฮาน -สนามบินสุวรรณภูมิ (B/L/D)

เช้า

☉ บริการอาหารเช้า ณ ห้องอาหารของโรงแรม จากนั้นนำท่านแวะถ่ายรูปด้านหน้า พระราชวังโบราณ (พระราชวังไดโนย) ซึ่งจะมีลักษณะคล้ายพระราชวังต้องห้ามของประเทศจีน เป็นพระราชวังที่สำคัญที่สุดของเมืองในสมัยของราชวงศ์เหงียน จากนั้นนำท่านสัมผัสอีกหนึ่งประสบการณ์ นั่งรถสามล้อสไตล์เวียดนาม (Cyclo) ชมบรรยากาศรอบๆ เมือง (ไม่รวมค่าทิปคนขี่สามล้อ ขั้นต่ำ 50 บาท/ท่าน)



จากนั้นอิสระให้ท่านช้อปปิ้งถนนคนเดินพื้นเมือง ตลาดดงบา (Dong Ba Market) เป็นตลาดสินค้าขนาดใหญ่ของเมืองเว้ ส่วนใหญ่เป็นสินค้าจากจีน เช่น เสื้อผ้า กระเป๋า เป็นต้น

เที่ยง

☉ บริการอาหารกลางวัน ณ ภัตตาคารหลัง จากนั้นนำท่านเดินทางสู่ เมืองดานัง นำท่านถ่ายรูป สะพานมังกร ถูกสร้างขึ้นเพื่อเป็นแหล่งท่องเที่ยวอีกแห่งหนึ่งของเมืองดานัง เป็น



สัญลักษณ์ของการฟื้นฟูประเทศและเศรษฐกิจ สะพานมังกรมีความยาว 666 เมตร และความกว้าง 37.5 เมตร มีถนน 6 ช่องจราจร โดยได้เปิดใช้งานตั้งแต่ปี 2013 ด้วยสถาปัตยกรรมที่บวกกับเทคโนโลยีสมัยใหม่ ที่ได้รับแรงบันดาลใจจากตำนานของเวียดนามเมื่อกว่าหนึ่งพันปีมาแล้ว นำท่านถ่ายรูป รูปปั้นปลามังกรพ่นน้ำ ใกล้กับสะพานมังกรทองเป็นสัตว์ในตำนานที่พ่นน้ำจากปากคล้ายกับเมอร์ไลออนของสิงคโปร์ เป็นอนุสาวรีย์ต้อนรับแขกบ้านแขกเมืองของดานัง ซึ่งคาร์พดรากรณ์มีความหมายให้ชาวเวียดนาม หมั่นศึกษาหาความรู้มาประดับตน เพื่อที่เมื่อเติบโตใหญ่ เรียนสูงขึ้นไป

จะกลายร่างเป็นมังกรมาช่วยเหลือประเทศชาติ จากนั้นนำท่านถ่ายรูปกับ สะพานแห่งความรักในดานัง (Love Bridge Da Nang) เป็นหนึ่งในสถานที่ยอดนิยมสำหรับคู่รักและ

นักท่องเที่ยว ตั้งอยู่ริมแม่น้ำฮาน นักท่องเที่ยวสามารถซื้อกุญแจ แล้วเขียนชื่อคู่รักหรือลงวันที่ไว้ก่อนคล้องไว้กับราวสะพาน จากนั้นนำท่านสู่ วัดหลินอิ่ง (LINH UNG PAGODA) วัดที่ใหญ่ที่สุดของเมืองดานัง อยู่บนคาบสมุทรเจินจำ ภายในวิหารใหญ่ของวัดเป็นสถานที่บูชาเจ้าแม่กวนอิมและเทพองค์ต่างๆ ไฮไลท์ของวัดนี้เป็นที่ประดิษฐานเจ้าแม่กวนอิมยืนองค์ใหญ่สีขาว ที่มีความสูงถึง 67 เมตรตั้งอยู่บนฐานดอกบัวกว้าง 35 เมตร ยื่นหน้าออกไปทางทะเล และหันหลังให้ภูเขาคอยปกป้องคุ้มครองชาวเมืองดานัง วัดนี้เป็นสถานที่ศักดิ์สิทธิ์ที่ชาวบ้านนิยมมากราบไหว้ขอพร จากนั้นนำท่านเดินเที่ยวช้อปปิ้งใน ตลาดฮาน แหล่งรวบรวมสินค้ามากมายเป็นที่นิยมทั้งชาวเวียดนามและชาวไทย สินค้าที่โดดเด่นคือ งานหัตถกรรม เช่น ภาพผ้าปักมืออันวิจิตร โคมไฟ ผ้าปัก กระเป๋าปัก ตะเกียบไม้แกะสลัก ชุดอ่าวหย่าย (ชุดประจำชาติเวียดนาม) และนอกจากนั้นยังมีสินค้าอีกมากมายให้ท่านได้เลือกซื้อ เช่น เสื้อเวียดนาม ของสด ของแห้ง เสื้อผ้า กาแฟ สินค้าที่ระลึก หมวก รองเท้า กระเป๋า รวมถึงสินค้าพื้นเมือง ท่านจะได้สัมผัสวิถีชีวิตของชาวเวียดนามในปัจจุบันได้อย่างแท้จริง อิสระให้ท่านได้เลือกซื้อของฝากตามอัธยาศัย



คำ

🍷 บริการอาหารค่ำ ณ ภัตตาคาร

เมนูพิเศษ : **BUFFET BBQ HOUSE** บุฟเฟ่ต์ปิ้งย่างสไตล์เกาหลี

จากนั้นเดินทางสู่ สนามบินเมืองดานัง

23.30 น. ✈️ ออกเดินทางสู่ สนามบินสุวรรณภูมิ ประเทศไทย โดยสายการบินเอมิเรตส์
เที่ยวบินที่ EK 371 (🍷 บริการอาหารและเครื่องดื่มบนเครื่องบิน)

01.10 น. 😊 เดินทางถึง สนามบินสุวรรณภูมิ ประเทศไทย โดยสวัสดิภาพพร้อมความประทับใจ



ทางบริษัทจะดำเนินการจัดการโปรแกรมการเดินทางให้เป็นไปตามที่กำหนด

แต่บางครั้งการเดินทางอาจจะมีการปรับเปลี่ยนได้ตามความเหมาะสม ทั้งนี้ขึ้นอยู่กับเหตุผลวิสัยต่างๆ ที่อาจเกิดขึ้นได้
โดยบริษัทจะคำนึงถึงผลประโยชน์และความปลอดภัยของลูกค้าเป็นหลัก

วันเดินทาง	กรุ๊ปไซส์	ราคาต่อท่าน	พักเดี่ยว เพิ่มท่านละ	หมายเหตุ
6-9 มี.ค. 69	20+1 หัวหน้าทัวร์	13,900	4,500	
20-23 มี.ค. 69	20+1 หัวหน้าทัวร์	13,900	4,500	
3-6 เม.ย. 69	20+1 หัวหน้าทัวร์	13,900	4,500	
5-8 เม.ย. 69	20+1 หัวหน้าทัวร์	13,900	4,500	
24-27 เม.ย. 69	20+1 หัวหน้าทัวร์	13,900	4,500	
1-4 พ.ค. 69	20+1 หัวหน้าทัวร์	13,900	4,500	
8-11 พ.ค. 69	20+1 หัวหน้าทัวร์	13,900	4,500	
15-18 พ.ค. 69	20+1 หัวหน้าทัวร์	13,900	4,500	
29 พ.ค.-1 มิ.ย. 69	20+1 หัวหน้าทัวร์	13,900	4,500	
5-8 มิ.ย. 69	20+1 หัวหน้าทัวร์	13,900	4,500	
12-15 มิ.ย. 69	20+1 หัวหน้าทัวร์	11,900	4,500	ราคาพิเศษ จองด่วน !!
26-29 มิ.ย. 69	20+1 หัวหน้าทัวร์	13,900	4,500	
10-13 ก.ค. 69	20+1 หัวหน้าทัวร์	13,900	4,500	
24-27 ก.ค. 69	20+1 หัวหน้าทัวร์	13,900	4,500	
31 ก.ค.-3 ส.ค. 69	20+1 หัวหน้าทัวร์	13,900	4,500	
7-10 ส.ค. 69	20+1 หัวหน้าทัวร์	13,900	4,500	
21-24 ส.ค. 69	20+1 หัวหน้าทัวร์	13,900	4,500	
4-7 ก.ย. 69	20+1 หัวหน้าทัวร์	11,900	4,500	ราคาพิเศษ จองด่วน !!
18-21 ก.ย. 69	20+1 หัวหน้าทัวร์	13,900	4,500	

ราคาสำหรับเด็กอายุต่ำกว่า 12 ปี ไม่ใช่เตียง ลด 1,000 บาท จากราคาทัวร์ที่ระบุ
 กรณีจองแลนด์ สามารถสอบถามราคาการหักค่าตัวเครื่องบินได้จากเจ้าหน้าที่

อัตราค่าบริการที่รวมในรายการทัวร์

- ตัวเครื่องบินชั้นประหยัด ไป-กลับ พร้อมคณะ โดยสายการบินเอมิเรตส์
- โรงแรมที่พักระดับ 4 ดาว ตามที่ระบุในรายการหรือเทียบเท่า (2-3 ท่าน/ห้อง)
- ค่าอาหารและค่าเข้าชมสถานที่ต่างๆ ตามที่ระบุไว้ในรายการการเดินทาง
- ค่ารถโค้ชปรับอากาศ บริการนำเที่ยวตามรายการการท่องเที่ยว
- หัวหน้าทัวร์เดินทางพร้อมคณะเดินทางจากประเทศไทย ดูแลและให้บริการตลอดการเดินทาง
- ค่าประกันอุบัติเหตุระหว่างการเดินทางตามกฎหมายกำหนด (ตามเงื่อนไขแห่งกรมธรรม์ประกันภัย)
- ค่าภาษีมูลค่าเพิ่ม 7%

อัตราค่าบริการที่ไม่รวมในรายการทัวร์

- ค่าธรรมเนียมและค่าบริการในการทำหนังสือเดินทางและวีซ่าสำหรับชาวต่างชาติ
- ค่าใช้จ่ายส่วนตัวต่างๆ ที่เกิดขึ้นระหว่างการเดินทาง อาทิเช่น ค่าโทรศัพท์ ค่าเดินทางที่นอกเหนือจากรายการทัวร์ ค่ามินิบาร์ ค่าบริการซักรีด หรือ ค่าเกิดความเสียหายต่างๆภายในห้องพัก เป็นต้น
- ค่าส่วนเกินของน้ำหนักกระเป๋า สายการบินอนุญาตให้โหลดสัมภาระใต้ท้องเครื่อง 30 กก./ท่าน
- ค่าทิปไกด์-คนขับรถท้องถิ่น และหัวหน้าทัวร์คนไทย รวม 1,000 บาท/ทริป/ท่าน (ชำระ ณ สนามบินในวันเดินทาง)

โปรดศึกษาเงื่อนไขต่างๆ และรายละเอียดการเดินทางให้เรียบร้อยก่อนตัดสินใจซื้อ
เมื่อท่านทำการชำระมัดจำแล้ว ถือว่าท่านรับทราบและยอมรับในเงื่อนไขต่างๆที่บริษัทระบุไว้

เงื่อนไขการจองและการชำระเงิน

1. ชำระมัดจำท่านละ 6,000 บาท หลังจากทำการจองใน 3 วันทำการ พร้อมส่งสำเนาหน้าหนังสือเดินทางที่มีอายุเหลือไม่น้อยกว่า 6 เดือน นับจากวันเดินทางกลับในโปรแกรมการเดินทาง
2. ชำระค่าทัวร์ส่วนที่เหลือ 20 วัน ก่อนวันเดินทาง หากไม่มีการชำระเข้ามาถือว่าท่านสละสิทธิ์ในการเดินทางและไม่สามารถขอเงินคืนได้
3. สำหรับผู้เดินทางที่มีความจำเป็นต้องซื้อตั๋วเครื่องบินภายในประเทศ หรือตั๋วโดยสารอื่นๆ เพื่อมาสนามบิน ในวันเดินทางไป-กลับจากสนามบิน กรุณาติดต่อเจ้าหน้าที่ก่อนทุกครั้งก่อนออกตั๋วเครื่องบินหรือตั๋วโดยสารอื่นๆ มิฉะนั้นทางบริษัทฯ ขอสงวนสิทธิ์ในการไม่รับผิดชอบต่อค่าใช้จ่ายที่เกิดขึ้น

เงื่อนไขการยกเลิกและการคืนเงิน

1. ยกเลิกการเดินทาง 30 วันก่อนการเดินทางขึ้นไป คืนเงินทั้งหมด (ทางบริษัทฯ ขอเก็บค่าใช้จ่ายตามที่เกิดขึ้นจริง เช่น ค่าวีซ่า ค่ามัดจำตั๋วเครื่องบิน ค่าโรงแรม หรืออื่นๆ)
2. ยกเลิกการเดินทาง 15-29 วันก่อนการเดินทาง คืนมัดจำ 50% (ทางบริษัทฯ ขอเก็บค่าใช้จ่ายตามที่เกิดขึ้นจริง เช่น ค่าวีซ่า ค่ามัดจำตั๋วเครื่องบิน ค่าโรงแรม หรืออื่นๆ)
3. ยกเลิกการเดินทางน้อยกว่า 15 วันก่อนการเดินทาง เก็บค่าใช้จ่ายทั้งหมดตามราคาทัวร์ที่ตามระบุในโปรแกรม
4. กรณีเจ็บป่วย จนไม่สามารถเดินทางได้ จะต้องมีใบรับรองแพทย์จากโรงพยาบาลรับรอง โดยทางบริษัทขอสงวนสิทธิ์เรียกเก็บค่าใช้จ่ายตามที่เกิดขึ้นจริง
5. กรณีผู้เดินทางถูกปฏิเสธการเข้า-ออกประเทศ ทางบริษัทฯ ขอสงวนสิทธิ์ในการไม่คืนเงินค่าทัวร์ทั้งหมด
6. ตามพระราชบัญญัติธุรกิจนำเที่ยวและมัคคุเทศก์ พ.ศ. 2551 หมวด 2 ธุรกิจนำเที่ยว การยกเลิกการเดินทางของนักท่องเที่ยว ผู้ประกอบธุรกิจนำเที่ยวมีค่าใช้จ่ายที่ได้จ่ายจริงเพื่อเตรียมการจัดนำเที่ยวให้นำมาหักจากเงินค่าบริการที่ต้องจ่าย ทั้งนี้ ผู้ประกอบธุรกิจนำเที่ยวแสดงหลักฐานให้นักท่องเที่ยวทราบ เช่น ค่าวีซ่า ค่ามัดจำตั๋วเครื่องบิน ค่าโรงแรม หรืออื่นๆ

ข้อควรทราบอื่นๆ เพิ่มเติม

1. บริษัทฯ ขอสงวนสิทธิ์ในการแจ้งยกเลิกการเดินทางล่วงหน้า 20 วันก่อนการเดินทาง ในกรณีที่ผู้เดินทางน้อยกว่า 15 ท่าน และยินดีคืนเงินค่ามัดจำให้ทั้งหมด
2. หากท่านสละสิทธิ์ในการไม่ใช้บริการใดๆ ที่ระบุไว้ในโปรแกรมทัวร์ หรือถูกปฏิเสธการเข้า-ออกประเทศ ทางบริษัทฯ ขอสงวนสิทธิ์ในการไม่คืนเงินค่าทัวร์ทั้งหมด
3. **ตัวเครื่องบินที่จัดไว้ตามโปรแกรมทัวร์ เป็นตัวแบบหมู่คณะ ซึ่งจะต้องเดินทางไป-กลับพร้อมคณะ** ในกรณีที่ท่านต้องการแยกวันเดินทางกลับหรือไปก่อน โปรดติดต่อเจ้าหน้าที่เพื่อสอบถามราคาอีกครั้ง
การจัดที่นั่งของผู้เดินทาง เป็นการจัดการภายในของสายการบิน ทางบริษัทฯ ไม่สามารถเข้าไปเพื่อแทรกแซงได้ **สำหรับที่นั่ง LONG LEG** หรือที่นั่งบริเวณทางออกฉุกเฉิน จะต้องเป็นผู้โดยสารที่มีคุณสมบัติตามที่สายการบินกำหนด เช่น ต้องสามารถสื่อสารภาษาอังกฤษได้ ไม่มีปัญหาด้านสุขภาพ สามารถช่วยเหลือผู้อื่นได้อย่างรวดเร็วในกรณีเกิดเหตุฉุกเฉินและอำนาจในการให้ที่นั่ง LONG LEG ขึ้นอยู่กับทางเจ้าหน้าที่สายการบินตอนที่เช็คอินเท่านั้น โดยหากท่านต้องการที่นั่งบริเวณดังกล่าวสามารถติดต่อกับทางบริษัททัวร์เพื่อทำการจองที่นั่ง LONG LEG ได้ โดยจะมีค่าใช้จ่ายเพิ่มเติม
4. **สำหรับห้องหักแบบ TRIPPLE ROOM** บางโรงแรมอาจจะจัดเป็น 2 เตียง และเตียงเสริมหรือ SOFA BED ขึ้นอยู่กับแต่ละโรงแรมที่เข้าพัก
5. บริษัทฯ จะไม่สามารถรับผิดชอบใดๆ ได้ทั้งสิ้น หากเกิดกรณีดังต่อไปนี้ ความล่าช้าจากสายการบิน, การยกเลิกบิน, การประท้วง, การนัดหยุดงาน, การก่อการจลาจล, ภัยธรรมชาติ, การนำสิ่งของผิดกฎหมาย ซึ่งอยู่นอกเหนือความรับผิดชอบของบริษัทฯ
6. เมื่อท่านได้มีการชำระเงินแล้ว ไม่ว่าจะโดยตรงกับบริษัทฯ หรือตัวแทนของบริษัท จะถือว่าท่านได้ยอมรับเงื่อนไขต่างๆ ที่ทางบริษัทฯ ได้กำหนดไว้แล้ว