



THAI
HOW ARE YOU

290 LADPRAO 94 (PHANJAMIT)
4TH FLOOR, ROOM A3-A4, PUBPLA
WANGTHONGLANG, BANGKOK, 10310

ใบอนุญาตเลขที่ 11/12699

02-007-6668, 098-247-1562

WWW.HOWAREYOUTRAVEL.COM

HOWAREYOUINTERMKT@GMAIL.COM

MTWT260026

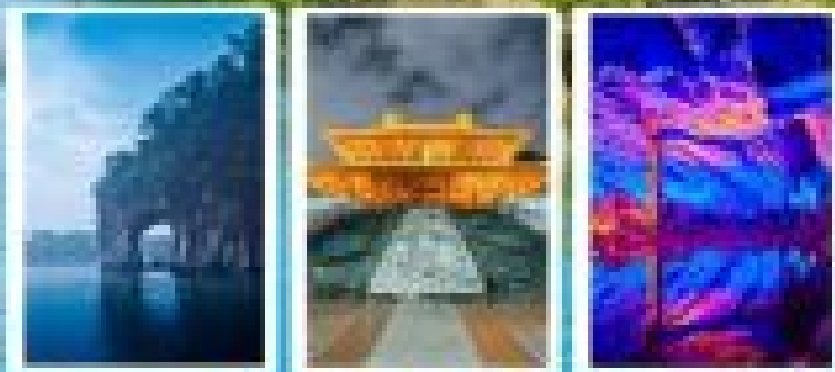
ปิดจำหน่าย
แล้ว

ปิดรอบ ก๊วยหลิน

ต่ำสุดสุด ส่องเรือแม่น้ำหลิน

เวาเวาเวา

- ๑ เดือนทาง +
- 11-14 เมษายน ๘๙
- 18-21 เมษายน ๘๙
- 25-28 เมษายน ๘๙
- 2-5 พฤษภาคม ๘๙
- 9-12 พฤษภาคม ๘๙
- 16-19 พฤษภาคม ๘๙



★ ★ ★ ★ ★
ที่พัก 4 ดาว 1 คืน อาหารเช้า 2 มื้อ
ค่ารถส่วนตัว 2 คน 1 วัน 1 คืน 1 วัน 1 คืน

4 วัน 3 คืน

Project 2026

★ เมษายน ๘๙ - มกราคม ๙๐

14,900.-

- 7 วัน
- 2 คน
- อาหารเช้า
- รถส่วนตัว
- ประกันภัย

ก๊วยหลิน ดินแดนขุนเขาสวยงามเลิศในปฐพี
 ถ้ำลุย้อ ล่องเรือแม่น้ำหลีเจียง ภูเขาหฺรูยี่ฟง เมืองหยางซั่ว
 4 วัน 3 คืน *เที่ยวแบบเต็มสุข ไม่เข้าร้าน* VZ

MTWT260026

บินตรง ก๊วยหลิน

ถ้ำลุย้อ ล่องเรือแม่น้ำหลีเจียง

ภูเขาหฺรูยี่ฟง

NOI SHOPPING
 ไม่เข้าร้าน
 ช้อปบ๊ิง
 เที่ยวเต็มสุข

๑ เส้นทาง ✈

- 11-14 เมษายน 69
- 18-21 เมษายน 69
- 25-28 เมษายน 69
- 2-5 พฤษภาคม 69
- 9-12 พฤษภาคม 69
- 16-19 พฤษภาคม 69

4 วัน 3 คืน

vietjet
 Air.com

✈ เมษายน 69 - มกราคม 70

14,900.- เริ่มต้น



เที่ยวครบทุกไฮไลท์ ★★★★★

คาเฟ่ภาพเขียนหมื่นลี้ นั่งกระเช้าขึ้นภูเขาหฺรูยี่ฟง
 ถ้ำลุย้อ ถนนคนเดิน ซิเจีย ช้อปบ๊ิงย่าน ตงซีเซียง

- 7 มื้อ
- พัก 4 คืน
- รถเช่าเที่ยว
- นน. 20 กก.
- ประกันอุบัติเหตุ

MTWT260026

4 วัน 3 คืน

BKK    KWL				KWL    BKK			
เที่ยวบิน	ไฟล์ท	ออก	ถึง	เที่ยวบิน	ไฟล์ท	ออก	ถึง
วาไป	VZ3698	14.15	18.00	วากลับ	VZ3699	19.00	20.50

วันที่	โปรแกรมการท่องเที่ยว	เช้า	กลางวัน	เย็น	ที่พัก
1	<ul style="list-style-type: none"> สนามบินสุวรรณภูมิ-เมืองกุยหลิน - เจดีย์เงิน เจดีย์ทอง 				VIENNA INTER HOTEL ★★★★★ มาตรฐานของจีนหรือเทียบเท่า
2	<ul style="list-style-type: none"> เมืองกุยหลิน-ตำลึงอ้อ-ล่องเรือแม่น้ำหลีเจียง-ถนนฝรั่งเศสเจีย-ไกด์นำเสนอโปรแกรมเสริม ชุดการแสดงสุดอลังการ 			อิสระ	YANGSHUO ELITE HOTEL ★★★★★ มาตรฐานของจีนหรือเทียบเท่า
3	<ul style="list-style-type: none"> เมืองหยางซ่ง-กระเช้าขึ้นเขาหุ่ยฟ่ง- ค่าเฟี้ยวภาพเขียนหมื่นลี้ 			อิสระ	YANGSHUO ELITE HOTEL ★★★★★ มาตรฐานของจีนหรือเทียบเท่า
4	<ul style="list-style-type: none"> เมืองหยางซ่ง -ไกด์นำเสนอ โปรแกรมเสริม เที่ยวเมืองลับแล เมืองกุยหลิน-อิสระช้อปปิ้งย่านตงซีเซียง-บินกลับกรุงเทพฯ 			อิสระ	

ทางบริษัทฯ ขอสงวนสิทธิ์ในการสลับโปรแกรมทัวร์ตามความเหมาะสมขึ้นอยู่กับสถานการณ์หน้างาน โดยยึดถือผลประโยชน์ของลูกค้าเป็นสำคัญ



เจดีย์มื่น เจดีย์ทอง

วันแรก สนามบินสุวรรณภูมิ-เมืองกุ้ยหลิน – เจดีย์เงิน เจดีย์ทอง

- 11.00 น.** คณะเดินทางพร้อมกันที่ **ท่าอากาศยานสุวรรณภูมิ** อากาศผู้โดยสารขาออกระหว่างประเทศ ชั้น 4 ประตู 10 เคา์นเตอร์เช็คอิน **สายการบิน THAI VIETJET (VZ)** โดยมีเจ้าหน้าที่บริษัทฯ คอยให้การต้อนรับและอำนวยความสะดวกในการเช็คอิน
- 14.15 น.** นำท่านเดินทางสู่ **เมืองกุ้ยหลิน สาธารณรัฐประชาชนจีน** โดยสายการบิน **THAI VIETJET** เที่ยวบินที่ **VZ3698** (เที่ยวบินใช้เวลาบินประมาณ 3 ชั่วโมงเศษ มีบริการจำหน่ายอาหารและเครื่องดื่มระหว่างเที่ยวบินได้)
- 18.00 น.** เดินทางถึง**สนามบินนานาชาติ เมืองกุ้ยหลิน** ผ่านพิธีการตรวจคนเข้าเมืองและศุลกากร นำคณะขึ้นรถบัสเดินทางสู่ **ตัวเมืองกุ้ยหลิน**

ค่ำ บริหารอาหารค่ำ ณ ภัตตาคาร (มื้อที่ 1)

นำท่านเที่ยวชม **เจดีย์เงิน เจดีย์ทอง 金銀双塔** แลนด์มาร์คที่โดดเด่นและขึ้นชื่อของเมืองกุ้ยหลิน เจดีย์เงิน เจดีย์ทองเป็นเจดีย์คู่ที่ถูกสร้างขึ้นกลางน้ำ ได้รับการขนานนามว่าเป็นเจดีย์สุริยัน และเจดีย์จันทร์หา โดยเจดีย์สุริยันเป็นเจดีย์ทองสัมฤทธิ์ ที่สูงที่สุดในโลกด้วยความสูงถึง 42 เมตร ทำด้วยทองสัมฤทธิ์กว่า 600 ตัน ส่วนเจดีย์เงินนั้นทำด้วยหินแกรนิตและตกแต่งด้วยแผ่นเซรามิก จุดชมวิวนี่เป็นจุดต้องแวะสำหรับนักท่องเที่ยวที่มาเยือนเมืองกุ้ยหลินทุกคนและได้กลายเป็นจุดเช็คอินยอดนิยมในปัจจุบัน.....

พักที่ **VIENNA INTER HOTEL** ระดับ 4 ดาวท้องถิ่นหรือเทียบเท่าในเมืองกุ้ยหลิน



ถ้ำลู่อ้อ

วันที่สอง เมืองกุ้ยหลิน-ถ้ำลู่อ้อ-ล่องเรือแม่น้ำหลีเจียง-ถนนฝรั่งเศสเจีย-ไกด์นำเสนโพรแกรมเสริม ชุดการแสดงสุดอลังการ

เช้า รับประทานอาหารเช้า ณ ภัตตาคาร (มื้อที่ 2)

หลังอาหารเช้าท่านเที่ยวชม **ถ้ำขลุ่ยอ้อ 芦笛岩** ถ้ำหินงอกหินย้อยที่ใหญ่และสวยงามที่สุดของเมืองกุ้ยหลิน เป็นสถานท่องเที่ยวระดับ 5A ของจีน มีความลึก 240 เมตร ระยะทางสำหรับเดินชมจุดหินงอกหินย้อยราว 500 เมตร นอกจากจุดชมหินงอกหินย้อยที่สวยงามและหลากหลายรูปร่างแล้ว ภายในถ้ำมีช่องหินขนาดใหญ่ที่มีลักษณะคล้ายห้องโถงที่กว้างขวางที่สามารถจุคนได้หลายร้อยคน ณ จุดนี้เคยถูกใช้เป็นสถานที่จัดงานเลี้ยงต้อนรับพระพี่นางเธอ เจ้าฟ้ากัลยาณิวัฒนา กรมมราชาธิวาสราชนครินทร์ เมื่อคราวที่ท่านเสด็จเยือนจีนในเดือนพฤศจิกายน 2546

เที่ยง รับประทานอาหารกลางวัน ณ ภัตตาคาร (มื้อที่ 3)



ล่องเรือแพ ณ ท่าเรือริมแม่น้ำหลีเจียง



หลังอาหารเช้าท่านเดินทางสู่เมืองหยางซั่ว นำท่าน **ขึ้นเรือแพ ณ ท่าเรือริมแม่น้ำหลีเจียง** ชมความสวยงามที่แสนมหัศจรรย์ของแม่น้ำหลีเจียง โดยจะนำท่านลงเรือแพเพื่อชมและถ่ายภาพในจุดที่สวยงามที่สุดบริเวณระเบียบภาพร้อยลี้แห่งเมืองหยางซั่ว (ใช้เวลานั่งเรือแพชมวิวยาว 30 นาที) ช่วงนี้ท่านจะได้สัมผัสกับทิวทัศน์สองฝั่งแม่น้ำที่ถูกแต่งแต้มด้วย สายน้ำ ภูเขาหินรูปร่างประหลาด สมกับคำล่ำบือที่ว่าสายน้ำจากสวรรค์.....



ถนนคนเดิน ซีเจียหรือถนนฝรั่ง



นำท่านเที่ยวชม ถนนคนเดิน **ซีเจียหรือถนนฝรั่ง 西街** เป็นถนนคนเดินที่คึกคักและเต็มไปด้วยแสงสีในยามค่ำคืน ในอดีตเป็นที่นิยมของนักท่องเที่ยวตะวันตก ที่นิยมมาเดินเที่ยวและดื่มเบียร์ในยามค่ำคืน จนได้รับการขนานนามว่าเป็นถนนฝรั่ง ที่นี่จึงเต็มไปด้วยร้านค้าของที่ระลึก ร้านอาหาร บาร์เบียร์ และคราครั่งด้วยนักท่องเที่ยว และกลายเป็นถนนข่าวสารของเมืองหยางซั่ว.....

ค่ำ **อิสระอาหารมื้อค่ำเพื่อให้ท่านสามารถเลือกชิมอาหารท้องถิ่นหลากหลายในย่านถนนคนเดิน**



The Impression of Liu shan jie

จากนั้นนำท่านเดินทางเข้าที่พัก หรือท่านสามารถเลือกซื้อโปรแกรมเสริม เป็นบัตรชมการแสดง ชุด **The Impression of Liu shan jie** หรือที่เรียกกันในหมู่นักท่องเที่ยวไทยว่า **โชว์แม่น้ำ** เป็นการแสดงบนแม่น้ำหลีเจียงที่ทุ่มทุนสร้างอย่างสุดอลังการ เป็นการแสดงที่น่าดูชมที่สุดในเมืองกุ้ยหลิน การแสดงชุดนี้ใช้แม่น้ำหลีเจียงเป็นเวทีการแสดง โดยมีฉากหลังเป็นภูเขาริมแม่น้ำ ซึ่งให้ความรู้สึกสมจริงเสมือนผู้ชมและนักแสดงอยู่ท่ามกลางธรรมชาติ ใช้ทีมงานนักแสดงหลายร้อยคน และระบบแสง สี เสียง ที่ทันสมัยประกอบในการแสดง

อัตราค่าบริการสำหรับโปรแกรมเสริมการแสดงชุด **The Impression of Liu shan jie** ท่านละ 350 หยวน ระยะเวลาที่ใช้ในการเที่ยวชมการแสดง ประมาณ 2 ชั่วโมงครึ่ง รวมเวลาเดินทางไป กลับ

ค่าบริการรวม ค่าบัตรเข้าชม ค่ารถรับ ส่ง และค่าน้ำทิพย์ของไคด์ท้องถิ่น

พักที่ **YANGSHUO ELITE HOTEL** ระดับ 4 ดาวท้องถิ่นหรือเทียบเท่าใน เมืองหยางชัว



กระเช้าขึ้นเขาหุ้ยฟง

วันที่สาม เมืองหยางชัว-กระเช้าขึ้นเขาหุ้ยฟง- ค่าเฟี้ยวภาพเขียนหมื่นลี่

เช้า รับประทานอาหารเช้า ณ ภัตตาคาร (มื้อที่ 4)

หลังอาหารเช้าท่านนั่งกระเช้าขึ้นสู่ **ภูเขาหุ้ยฟง 如意峰 (แปลเป็นไทยคือเขาสมหวัง)** เพื่อเที่ยวชมความงามแบบสุดอลังการของ **ภูเขาหุ้ยฟง** หรือเขาอวตารแห่งเมืองกุ้ยหลิน ภูเขานี้ตั้งอยู่ในเมืองหยางชัว เป็นแหล่งท่องเที่ยวใหม่ที่ได้รับความนิยมอย่างมากจากนักท่องเที่ยว ท่านสามารถนั่งกระเช้าขึ้นสู่ยอดเขาหุ้ยฟง เมื่อขึ้นถึงจุดชมวิวนบนยอดเขาแล้ว ท่านจะได้สัมผัสทัศนียภาพแบบ Panorama ของขุนเขาหินปูนน้อยใหญ่กว่าพันลูกที่ตั้งเรียงรายอยู่โดยรอบ กินพื้นที่หลายพันไร่ ท่านสามารถเดินข้ามสะพานเชือกข้ามหุบเขาที่เป็นจุดถ่ายภาพสำคัญ เดินทางสะพานพื้นกระจกสุดหวาดเสียวเพราะถูกสร้างขึ้นบนยอดเขา และลานชมวิวกว้างภาพรอบด้านแบบ Panorama บนยอดเขาที่ปูด้วยพื้นกระจก และท่านสามารถทดสอบความกล้าของท่านด้วยการเดินผ่าน

ระเบียงกระจกเลียบน้ำผานความสูงหลายร้อยเมตรจากพื้นล่าง ที่นี้จึงถือเป็นจุดท่องเที่ยวไฮไลท์ของเมืองหยางชัวที่นักท่องเที่ยวต้องมาเยือน.....เมื่อสมควรแก่เวลา นำท่านนั่งกระเช้าลงจากเขา หรุยู่ฟง...

เที่ยง

รับประทานอาหารกลางวัน ณ ภัตตาคาร (มื้อที่ 5)



คาเฟ่ภาพเขียนหมื่นลี้

หลังอาหารนำท่านสู่ คาเฟ่ภาพเขียนหมื่นลี้ 万里江山图咖啡屋 คาเฟ่วิวหลักล้านแห่งเมืองหยางชัว ณ จุดที่ตั้งคาเฟ่แห่งนี้ ท่านสามารถสัมผัสทัศนียภาพที่สวยงามอลังการของระเบียงภาพเขียนหมื่นลี้ เป็นจุดเก็บภาพวิวยุทธเขาสวยงามและสายน้ำมขที่สวยที่สุดของเมืองหยางชัว ให้ท่านเต็มอ้อมกับการชมและเก็บภาพทัศนียภาพที่สวยงามอย่างไม่รู้ลืม...(หมายเหตุ ค่าทัวร์รวมค่าบัตรเข้าชมคาเฟ่ แต่ไม่รวมค่าเครื่องดื่มใด ๆ ในร้านคาเฟ่)

เย็น

อิสระอาหารมื้อค่ำเพื่อให้ท่านสามารถเลือกชิมอาหารท้องถิ่นหลากหลายในย่านถนนคนเดิน

พักที่ **YANGSHUO ELITE HOTEL** โรงแรมระดับ 4 ดาวท้องถิ่น หรือเทียบเท่าในเมืองไห่ค่างลี่

วันที่สี่

เมืองหยางชัว – ไกด์นำเสนอ โปรแกรมเสริม เที่ยวเมืองลับแล เมืองกุ้ยหลิน-อิสระช้อปปิ้งย่านตงซีเซียง- บินกลับกรุงเทพฯ

เช้า

รับประทานอาหารเช้า ณ ภัตตาคารในโรงแรม (มื้อที่ 6)

หลังอาหารไกด์นำเสนอ โปรแกรมทัวร์เสริม.....



เมืองลับแล



ไกด์ท้องถิ่นนำเสนอ โปรแกรมทัวร์เสริม **เมืองลับแล** เป็นอุทยานท่องเที่ยวระดับ 4A ของเมืองกุ้ยหลินที่ได้รับความนิยมอย่างมากจากนักท่องเที่ยว นำท่านล่องเรือเที่ยวชม ทัศนียภาพของลำน้ำและท้องทุ่งและขุนเขาอันยิ่งใหญ่ สะพานโค้ง ถ้ำลอด เที่ยวชมหมู่บ้านและวิถีชีวิตของชนพื้นเมือง.....อัตราค่าบริการสำหรับ โปรแกรมเสริมเมืองลับแล ท่านละ **250 หยวน หรือ 1,000 บาท ใช้เวลาประมาณ 1 ชั่วโมงครึ่ง ค่าบริการรวม ค่าบัตรเข้าชม ค่ารถรับ ส่ง และค่าน้ำที่เยวของไกด์ท้องถิ่น**

จากนั้นนำท่านเดินทางสู่ **เมืองกุ้ยหลิน 桂林** เมืองท่องเที่ยวที่มีสมญานามว่าเป็นดินแดนที่มีวิวสวยอันดับหนึ่ง

ในปฐพี (ระยะทาง 80 กม. ใช้เวลาเดินทางราว 1 ชั่วโมงเศษ)

เที่ยง

รับประทานอาหารกลางวัน ณ ภัตตาคาร (มื้อที่ 7)



เขาวงช้าง

นำท่านเที่ยวชม **เขาวงช้าง 象鼻山** ภูเขาหินรูปร่างคล้ายช้างที่ยื่นอยู่กลางแม่น้ำ ให้ท่านถ่ายรูปคู่กับช้างน้อยกลางแม่น้ำที่กลายเป็นสัญลักษณ์ที่โดดเด่นของเมืองกุ้ยหลิน ท่ามกลางทิวทัศน์ของสายน้ำหลีเจียงที่ไหลผ่านกลางเมืองกุ้ยหลิน เสมือนสายโลหิตที่หล่อเลี้ยงเมืองกุ้ยหลิน.....



ย่าน ตะขีซี้ย



หอชิวเหย้าโหลว

จากนั้นให้ท่านอิสระเดินเล่น **ซ้อปี้ง ย่าน ตะขีซี้ย 东西巷** ที่เป็นแหล่งช้อปปิ้งแห่งใหม่ของเมืองกุ้ยหลิน ในย่านนี้นอกจากท่านจะสามารถเดินชม หรือเลือกซื้อสินค้าแล้ว ที่นี่ยังเป็นแหล่งรวมของร้านอาหาร In trend มากมายอันเป็นที่นิยมชมชอบสำหรับบรรดาวัยรุ่น และนักท่องเที่ยว ท่านยังสามารถถ่ายรูปคู่กับกำแพงเมืองโบราณ และอาคารเก็งจินโบราณที่มีชื่อว่า **เจียวเหย้าโหลว 逍遥楼** อาคารเก็งจินโบราณที่เริ่มสร้างในสมัยราชวงศ์ถัง มีการบูรณะซ่อมแซมหลายครั้ง จนกลายเป็นจุดเช็คอินที่สำคัญอีกแห่งหนึ่งของเมืองกุ้ยหลิน.....

ค่ำ อิสระอาหารค่ำเพื่อความสะดวกในการเดินเที่ยว และชมอาหารพื้นเมืองตามอัธยาศัย

16.30 น. นำท่านเดินทางสู่สนามบินกุ้ยหลิน ทำการเช็คอินก่อนขึ้นเครื่อง

19.00 น. เห็นฟ้ากลับสู่กรุงเทพฯ โดยสายการบินของสายการบิน **THAI VEITJET** เที่ยวบินที่ **VZ3699** (เที่ยวบินใช้เวลาบินประมาณ 3 ชั่วโมงเศษ มีบริการจำหน่ายอาหารและเครื่องดื่มระหว่างเที่ยวบินได้)

20.50 น. เดินทางกลับถึงสนามบินสุวรรณภูมิ กรุงเทพฯ ...พร้อมด้วยความประทับใจ

อัตราค่าบริการ

วันเดินทาง	ราคาทัวร์/ท่าน พักห้องละ 2-3 ท่าน	ราคาทัวร์เด็ก/ท่าน (อายุไม่เกิน 12 ปี)	ราคา ห้องพักเดี่ยว
เดือน เมษายน 69			
11-14 เมษายน 69 วันสงกรานต์	18,900.-	18,900.-	3,000
18-21 เมษายน 69	15,900.-	15,900.-	3,000
25-28 เมษายน 69	14,900.-	14,900.-	3,000
เดือน พฤษภาคม 69			
2-5 พฤษภาคม 69	15,900.-	15,900.-	3,000
9-12 พฤษภาคม 69	14,900.-	14,900.-	3,000
16-19 พฤษภาคม 69	14,900.-	14,900.-	3,000
23-26 พฤษภาคม 69	14,900.-	14,900.-	3,000
30 พ.ค. - 2 มิ.ย. 69	14,900.-	14,900.-	3,000
เดือน ตุลาคม 69			
17-20 ตุลาคม 69	14,900.-	14,900.-	3,000
24-27 ตุลาคม 69	14,900.-	14,900.-	3,000
31 ต.ค. - 3 พ.ย. 69	14,900.-	14,900.-	3,000
เดือน พฤศจิกายน 69			
7-10 พฤศจิกายน 69	14,900.-	14,900.-	3,000
14-17 พฤศจิกายน 69	14,900.-	14,900.-	3,000
21-24 พฤศจิกายน 69	14,900.-	14,900.-	3,000
28 พ.ย. - 1 ธ.ค. 69	14,900.-	14,900.-	3,000
เดือน ธันวาคม 69			
5-8 ธันวาคม 69	15,900.-	15,900.-	3,000
12-15 ธันวาคม 69	14,900.-	14,900.-	3,000
19-22 ธันวาคม 69	14,900.-	14,900.-	3,000
26-29 ธันวาคม 69	15,900.-	15,900.-	3,000
เดือน มกราคม 70			

2-5 มกราคม 70	15,900.-	15,900.-	3,000
9-12 มกราคม 70	14,900.-	14,900.-	3,000

เงื่อนไขการจองทัวร์

****โปรดอ่านและทำความเข้าใจเงื่อนไขเหล่านี้เพื่อผลประโยชน์ของท่าน และความสะดวกในการบริการ****



อัตราค่าบริการรวม



1) ค่าตัวเครื่องบินไป-กลับ ชั้นประหยัด พร้อมค่าภาษีสนามบินทุกแห่งตามโปรแกรมท่องเที่ยว พร้อมค่าน้ำหนักสัมภาระโหลดใต้ท้องเครื่องท่านละ 20 กิโลกรัม สายการบินอนุญาตให้โหลดได้ท่านละ 1 ชั้น



2) ค่าโรงแรมที่พักระดับมาตรฐานตามที่รายการทัวร์ระบุ

- ท่านที่เดินทางคนเดียว ทางโรงแรมจัดห้องพักเดี่ยวแบบเตียงเดี่ยว Double Bed หรือเตียงคู่ Twin Bed ท่านต้องเสียค่าส่วนต่างห้องพักเดี่ยวตามเงื่อนไขของทัวร์ที่ระบุในโปรแกรมทัวร์
- ท่านที่เดินทางเป็นคู่ ทางโรงแรมจัดห้องพักคู่แบบเตียงคู่ Twin Bed ในกรณีที่ท่านต้องการห้องพักคู่แบบเตียงเดี่ยว Double Bed ท่านสามารถแจ้งผ่านพนักงานขายก่อนการเดินทาง
- ท่านที่เดินทางด้วยกัน 3 ท่าน ทางโรงแรมจัดห้องพักให้ท่านแบบ 3 เตียง Triple Room หรือเตียงแบบมาตรฐาน 2 เตียงพร้อมเตียงเสริมแบบเคลื่อนได้ 1 เตียงในห้องเดียวกัน



3) ค่าเข้าชมสถานที่ท่องเที่ยวต่างๆ (หนึ่งครั้ง) ตามที่รายการทัวร์ระบุ



4) ค่าใช้จ่ายของไกด์ท้องถิ่น หัวหน้าทัวร์และคนขับรถ อาทิ ค่าตัวเครื่องบิน ค่าที่พัก ค่าอาหาร ค่าเบี่ยงเลียง ฯลฯ (ยังไม่รวมค่าทิป)



5) ค่าอาหารและเครื่องดื่มตามที่รายการทัวร์ระบุ

- สำหรับเส้นทางจีน ฮองกง ไต้หวัน ทางทัวร์จะจัดอาหารเป็นแบบบุฟเฟ่ต์ หรือโต๊ะจีนในภัตตาคารและร้านอาหาร ในกรณีที่เป็โต๊ะจีนทางร้านอาหารจะจัดให้นั่งโต๊ะละ 7 - 11 ท่านโดยขึ้นอยู่กับจำนวนของผู้เดินทางในแต่ละคณะ
- ร้านอาหารในบางเส้นทางอาจไม่สามารถจัดอาหารพิเศษ เช่น อาหารเจ อาหารมังสวิรัต ให้ลูกค้าทัวร์ที่ทานอาหารพิเศษได้
- กรณีที่ท่านสละสิทธิ์การทานอาหารบางมื้อหรืออาหารทั้งหมดตามที่รายการทัวร์ระบุ ทางทัวร์ไม่สามารถคืนค่าอาหารให้ท่านได้ในทุกกรณี



6) ค่ายานพาหนะตามที่โปรแกรมท่องเที่ยวระบุ เช่น รถบริการระหว่างนำเที่ยวตามโปรแกรมทัวร์ ค่าเรือหรือ ค่ารถไฟเฉพาะที่โปรแกรมทัวร์ระบุ



7) ค่าประกันอุบัติเหตุคุ้มครองในระหว่างการเดินทาง คุ้มครองในวงเงินท่านละ 1,000,000 บาท และค่ารักษาพยาบาลกรณีเกิดอุบัติเหตุวงเงินท่านละ 500,000 บาท ตามเงื่อนไขของกรมธรรม์ (หมายเหตุ กรมธรรม์ไม่ได้คุ้มครองประกันสุขภาพ กรณีที่ท่านต้องการประกันที่มีการคุ้มครองสุขภาพด้วย สามารถซื้อเพิ่มได้จาก บริษัทประกันภัย ฯลฯ)



อัตรานี้ไม่รวม



1) ค่าน้ำหนักกระเป๋าเดินทาง เฉพาะส่วนที่เกินกว่าที่ สายการบินกำหนด



4) ค่าธรรมเนียมเอกสารอนุญาต ที่กลับเข้าประเทศของผู้ที่ถือ หนังสือเดินทางต่างชาติ



2) ค่าธรรมเนียมในการทำ หนังสือเดินทาง และเอกสาร ของคนต่างด้าว



5) ค่าภาษีมูลค่าเพิ่ม 7% และ ค่าภาษีบริการหัก ณ ที่จ่าย 3% (กรณีต้องการใบกำกับภาษี)



3) ค่าใช้จ่ายส่วนตัวนอกเหนือจาก ที่รายการทัวร์ระบุ
-เช่น ค่าอาหารและเครื่องดื่มที่สั่ง เอง ค่าโทรศัพท์ ค่าอินเทอร์เน็ต ค่าช้อปปิ้ง ค่ายาหรือ ค่าใช้จ่ายใน การหาหมอ ฯลฯ



6) ค่าทิปโถด คนขับรถ หัวหน้าทัวร์ **1,500 บาท** ต่อหนึ่งผู้เดินทาง เด็กชำระเท่าผู้ใหญ่



เงื่อนไขการให้บริการ



- คณะทัวร์ที่จะออกเดินทางได้ในแต่ละครั้งต้องมีจำนวนผู้เดินทางไม่ต่ำกว่า **10 ท่าน** ถ้าจำนวนผู้เดินทางไม่ครบตามจำนวนดังกล่าว ทางทัวร์ขอสงวนสิทธิ์ในการปรับเปลี่ยนราคาทัวร์หรือแจ้งยกเลิกการเดินทาง
- ในกรณีที่ลูกค้าทัวร์ต้องการจองตั๋วโดยสารเครื่องบินภายในประเทศล่วงหน้า กรุณาติดต่อเจ้าหน้าที่ของบริษัทฯ เพื่อเช็คว่ากรุ๊ปที่ท่านจองคอนเฟิร์มการเดินทางหรือไม่ มีการปรับเปลี่ยนเที่ยวบินหรือเวลาบินหรือไม่ หากท่านทำการซื้อตั๋วโดยสารเครื่องบินภายในล่วงหน้าโดยไม่ได้แจ้งให้เจ้าหน้าที่ของบริษัทฯ ทราบล่วงหน้า ทางบริษัทฯ จะไม่รับผิดชอบใดๆ หากวัน เวลาของตั๋วโดยสารของท่านไม่สอดคล้องกับเวลาของเที่ยวบินของทัวร์



หนังสือเดินทางที่ไม่สามารถใช้เดินทางได้

- หนังสือเดินทางที่มีอายุเหลือไม่ถึง 6 เดือน

หมายถึงหนังสือเดินทางที่ใกล้จะหมดอายุ หากนับจากวันที่ต้องใช้เดินทางจนถึงวันหมดอายุ ถ้าน้อยกว่า 6 เดือนหรือ 180 วัน ถือว่าเป็นพาสปอร์ตหมดอายุ ท่านต้องไปทำเล่มใหม่ทันที



ตัวอย่าง : หากท่านเดินทางวันที่ 1 มกราคม

หนังสือเดินทางของท่านจะต้องมีวันหมดอายุหลังวันที่ 30 มิถุนายน

- หนังสือเดินทางที่ชำรุด หมายถึงหนังสือเดินทางที่มีส่วนใดส่วนหนึ่งขาดหายหรือชำรุด

เช่น หน้าแรกที่มีรูปและรายละเอียดของผู้เดินทางมีรอยฉีกขาดหรือมีรอยขีดเขียน หรือมีการเติมสีหรือหมึกจนทำให้ไม่สามารถมองเห็นรายละเอียดได้ครบถ้วน หน้าในเล่มหนังสือเดินทางขาดหายทั้งหน้า หรือบางส่วน ใช้กาวติดหน้าใดหน้าหนึ่งในเล่มจนไม่สามารถเปิดดูรายละเอียดได้ มีรอยแปดเปื้อน คราบน้ำที่เกิดจากความเปียกชื้น

ล้วนถือว่าเป็นหนังสือเดินทางชำรุดที่ไม่สามารถใช้เดินทางได้

- หนังสือเดินทางที่ใช้ในวันเดินทาง ไม่ตรงกับสำเนา

หนังสือเดินทางที่ใช้ในการจองทัวร์ (สำหรับท่านที่มีหนังสือเดินทางมากกว่า 1 เล่ม) **ท่านจะไม่สามารถเดินทางได้** บริษัทฯ ขอสงวนสิทธิ์ที่จะไม่คืนค่าทัวร์ใด ๆ และไม่รับผิดชอบใด ๆ ทั้งสิ้น





เงื่อนไขการยกเลิก

ยกเลิกไม่น้อยกว่า **30** วัน
ก่อนการเดินทาง



คืนค่าทัวร์เต็มจำนวน

หรือเท่าที่ลูกค้าชำระให้บริษัทฯ ยกเว้นค่าใช้จ่ายที่เกิดขึ้นจริงเพื่อเตรียมการเดินทาง เช่น ค่ามัดจำตัวเครื่องบิน ค่าบริการแลนด์ในต่างประเทศ

ยกเลิกไม่น้อยกว่า **15-29** วัน
ก่อนการเดินทาง

50%

คืนเงิน 50% ของค่าทัวร์

หรือ 50% ของยอดที่ลูกค้าชำระให้บริษัทฯ ยกเว้นค่าใช้จ่ายที่เกิดขึ้นจริงเพื่อเตรียมการเดินทาง เช่น ค่ามัดจำตัวเครื่องบิน ค่าบริการแลนด์ในต่างประเทศ

ยกเลิกน้อยกว่า **15** วัน
ก่อนการเดินทาง



ไม่คืนเงินทั้งหมด

ที่ลูกค้าชำระให้บริษัทฯ แล้ว

**** กรณีที่ท่านเดินทางไปกับคณะทัวร์ และงดใช้บริการบางอย่างใดอย่างหนึ่ง หรือวันใดวันหนึ่งหรือทั้งหมดทางบริษัทฯ ถือว่าท่านสละสิทธิ์ในการรับบริการ บริษัทฯ สงวนสิทธิ์ที่จะไม่คืนค่าใช้จ่ายใด ๆ แก่ท่าน****

ยกเลิกหรือเลื่อน
การเดินทางใน



ช่วงเทศกาล

ไม่คืนเงินทั้งหมด

เช่น ช่วงวันปีใหม่ วันสงกรานต์ และช่วงวันหยุดยาว บริษัทฯ จำเป็นต้องชำระเงินเต็มจำนวนล่วงหน้ากับสายการบินและโรงแรมในต่างประเทศเพื่อการันตีตัวโดยสารหรือห้องพักในช่วงเทศกาล

กรณีที่คณะทัวร์
ที่เดินทางโดย



เที่ยวบินพิเศษ

ไม่คืนเงินทั้งหมด

เที่ยวบินเช่าเหมาลำ CHARTER FLIGHT ทางสายการบินมีการเก็บค่ามัดจำล่วงหน้าที่เข้มงวดกว่าเที่ยวบินปกติ บริษัทฯ ขอสงวนสิทธิ์ที่จะไม่คืนเงินมัดจำ หรือค่าทัวร์ทั้งหมดที่ท่านชำระกับบริษัทฯ

กรณีที่ไม่ผ่าน

ด่านตรวจคนเข้าเมือง



ไม่คืนเงินทั้งหมด

หากด่านตรวจคนเข้าเมืองของไทย หรือต่างประเทศปฏิเสธการเดินทางเข้าออกของลูกทัวร์ บริษัทฯ ขอสงวนสิทธิ์ที่จะไม่คืนค่าทัวร์ ไม่ว่ากรณีใด ๆ บริษัทฯ ประกอบธุรกิจด้านการท่องเที่ยวเท่านั้น ไม่สนับสนุนการเดินทางเข้า ออกญี่ปุ่น เกาหลี จีนหรือฮ่องกงโดยผิดกฎหมาย ลูกทัวร์ทุกท่านต้องผ่านด่านตรวจคนเข้าเมือง โดยหัวหน้าทัวร์และโหดไม่สามารถให้ความช่วยเหลือ หรือ การันตีใด ๆ ได้



หมายเหตุ

1. บริษัทฯ มีสิทธิ์ที่จะเปลี่ยนแปลงรายละเอียดบางประการในทัวร์นี้ เมื่อเกิดเหตุสุดวิสัยจนไม่อาจแก้ไขได้
2. บริษัทฯ ไม่รับผิดชอบค่าเสียหายในเหตุการณ์ที่เกิดจากสายการบิน ภัยธรรมชาติ ปฏิวัติและอื่นๆ ที่อยู่นอกเหนือการควบคุมของทางบริษัทฯ หรือค่าใช้จ่ายเพิ่มเติมที่เกิดขึ้นทางตรงหรือทางอ้อม เช่น การเจ็บป่วย, การถูกทำร้าย, การสูญหาย, ความล่าช้า หรือจากอุบัติเหตุต่างๆ
3. หากท่านถอนตัวก่อนรายการท่องเที่ยวจะสิ้นสุดลง ทางบริษัทฯ จะถือว่าท่านสละสิทธิ์และไม่คืนเงินค่าบริการที่ท่านได้ชำระไว้แล้วไม่ว่ากรณีใดๆ ทั้งสิ้น
4. บริษัทฯ จะไม่รับผิดชอบต่อการห้ามออกนอกประเทศ หรือ ห้ามเข้าประเทศ อันเนื่องมาจากมีสิ่งผิดกฎหมาย หรือเอกสารเดินทางไม่ถูกต้อง หรือ การถูกปฏิเสธในกรณีอื่นๆ
5. รายการทัวร์นี้เป็นเพียงข้อเสนอที่ต้องได้รับการยืนยันจากบริษัทฯ อีกครั้งหนึ่ง หลังจากได้รับการยืนยันที่นิ่งจากสายการบิน และโรงแรมที่พักในต่างประเทศเป็นที่เรียบร้อยแล้ว แต่อย่างไรก็ตามรายการนี้อาจเปลี่ยนแปลงได้ตามความเหมาะสม
6. บัณฑิต พนักงาน และตัวแทนของบริษัทฯ ไม่มีสิทธิ์ในการให้คำสัญญาใดๆ แก่นบริษัทฯ ทั้งสิ้น นอกจากนี้เอกสารลงนามโดยผู้มีอำนาจของบริษัทฯ กำกับเท่านั้น
7. หากไม่สามารถไปเที่ยวในสถานที่ที่ระบุในโปรแกรมได้ อันเนื่องมาจากธรรมชาติ ความล่าช้า และความผิดพลาดจากทางสายการบิน บริษัทฯ จะไม่มีการคืนเงินใดๆ ทั้งสิ้น แต่ทั้งนี้ทางบริษัทฯ จะจัดหาสถานที่ท่องเที่ยวอื่นๆ มาทดแทน โดยขอสงวนสิทธิ์การเจ้าหน้าที่โดยไม่แจ้งให้ทราบล่วงหน้า
8. เมื่อท่านออกเดินทางไปกับคณะแล้ว ท่านงดการใช้บริการรายการใดรายการหนึ่ง หรือไม่เดินทางพร้อมคณะถือว่าท่านสละสิทธิ์ ไม่อาจเรียกร้องค่าบริการ และเงินมัดจำคืน ไม่ว่ากรณีใดๆ ทั้งสิ้น
9. ในกรณีที่ลูกค้าต้องซื้อตั๋วโดยสารรถทัวร์ หรือเครื่องบินภายในประเทศล่วงหน้า กรุณาติดต่อเจ้าหน้าที่ของบริษัทฯ พร้อมขอคำยืนยันว่ากรุ๊ปสามารถออกเดินทางได้หรือไม่ มิเช่นนั้นทางบริษัทฯ จะไม่รับผิดชอบค่าใช้จ่ายใดๆ ทั้งสิ้น

ขอให้มีความสุขกับการท่องเที่ยวตลอดการเดินทาง

ขอบคุณที่เลือกใช้บริการของเรา