



THAI  
HOW ARE YOU

290 LADPRAO 94 (PHANJAMIT)  
4TH FLOOR, ROOM A3-A4, PUBPLA  
WANGTHONGLANG, BANGKOK, 10310

ใบอนุญาตเลขที่ 11/12699

☎ 02-007-6668, 098-247-1562

🌐 WWW.HOWAREYOUTRAVEL.COM

✉ HOWAREYOUINTERMKT@GMAIL.COM

6D 5D

THAI

# CHONGQING

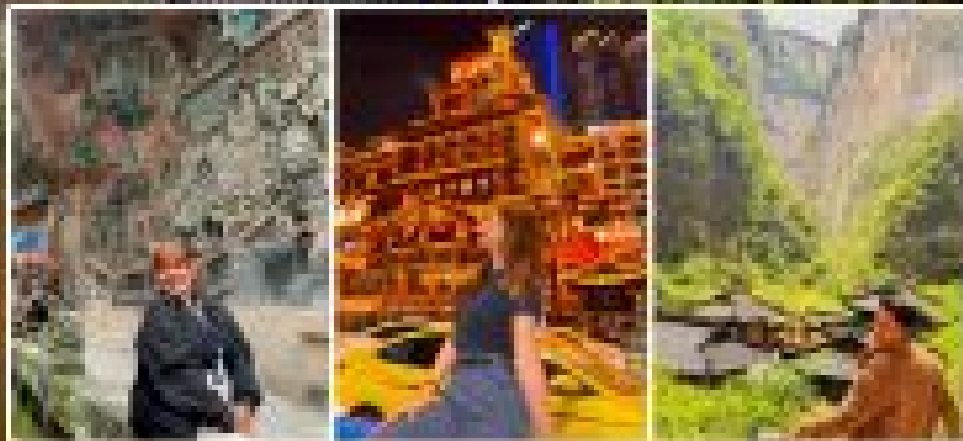
เมืองตูลงชิง อุทยานแห่งชาติหลุมฟ้า

ที่พักทั้ชบกว่า 5 ดาว



ท.ย. - ส.ค. 69 เริ่มคั้บ

# 38,900.-



ไม่จ่าารั้บอ้อป • อาหารครุ่บทุกน้อ • น้ั้รทไฟลคตามร้อสูง

CSTTFUCKG-06TG

6D

5D

THAI

# CHONGQING

เจียงตู ฉงชิ่ง อุทยานแห่งชาติหลุมฟ้า



ที่พักเทียบเท่า 5 ดาว



ก.ย. - ธ.ค. 69 เริ่มต้น

# 38,900.-



ไม่เข้าร้านช้อปปิ้ง • อาหารครบทุกมื้อ • นั่งรถไฟความเร็วสูง



สายการบิน Thai Airways (TG)				
ไฟลท์บิน	รายละเอียด	เวลาออก	เวลาถึง	น้ำหนักกระเป๋า
TG618	BKK-TFU	10.05	14.00	ไม่เกิน 23 กิโลกรัม 1 ใบต่อ 1 ท่าน
TG619	TFU-BKK	15.05	17.20	ไม่เกิน 23 กิโลกรัม 1 ใบต่อ 1 ท่าน

**วันแรก** กรุงเทพฯ (สนามบินสุวรรณภูมิ) – เจิงตู – ต้าจู้

07.30 น. คณะพร้อมกันที่สนามบินสุวรรณภูมิ อาคารผู้โดยสารขาออกชั้น 4 เคาน์เตอร์ สายการบินไทย (TG) โดยมีเจ้าหน้าที่ของบริษัทฯ คอยต้อนรับและอำนวยความสะดวก

10.15 น. ออกเดินทางสู่ **เมืองเจิงตู** โดยสายการบินไทย ➔ เที่ยวบินที่ TG618

14.25 น. คณะท่านเดินทางถึง **เมืองเจิงตู** เป็นเมืองเอกของมณฑลเสฉวน ทางตะวันตกเฉียงใต้ของจีน และเป็นศูนย์กลางเศรษฐกิจสำคัญของภูมิภาค เมืองนี้มีชื่อเสียงด้านอาหารเสฉวนรสเผ็ดหม่าล่า หม้อไฟ และวัฒนธรรมการดื่มชา เจิงตูยังเป็นบ้านของแพนด้ายักษ์ เป็นแหล่งอนุรักษ์ชื่อดังระดับโลก เมืองมีประวัติศาสตร์ยาวนานกว่า 2,000 ปี และเคยเป็นศูนย์กลางสำคัญบนเส้นทางการค้าโบราณ ปัจจุบันเจิงตูเป็นเมืองทันสมัย เดินทางสะดวก และได้รับความนิยมจากนักท่องเที่ยวทั้งสายธรรมชาติ วัฒนธรรม และอาหาร จากนั้นนำท่านเข้าสู่ **เมืองต้าจู้** เป็นเมืองในเขตนครฉงชิ่งของจีน มีชื่อเสียงด้านศิลปะพุทธศาสนาโบราณจุดเด่นสำคัญคือ กลุ่มพระพุทธรูปและภาพแกะสลักหินอายุกว่า 1,000 ปีสถานที่แห่งนี้ได้รับการขึ้นทะเบียนเป็นมรดกโลกโดยยูเนสโก เมืองมีบรรยากาศสงบผสมทั้งประวัติศาสตร์ วัฒนธรรม และธรรมชาติเหมาะสำหรับคนที่สนใจศิลปะจีนโบราณและประวัติศาสตร์พุทธศาสนา

ค่ำ บริการอาหารค่ำ ณ ภัตตาคาร จากนั้นนำคณะท่านเข้าสู่ที่พัก

GRAND HOUSE CHONGQING HOTEL 5 ดาว หรือเทียบเท่า

วันที่สอง

พระพุทธรูปหินแกะสลักหินต้าจู่ (รวมรถเบตเตอร์) - จงซิง - หมู่บ้านโบราณฉือโจ้ว  
- ชมรถไฟฟ้าทะเลตึก

เช้า บริการอาหารเช้า ณ ห้องอาหารที่พัก หลังอาหารนำท่านเดินทางสู่ พระพุทธรูปหินแกะสลักหินต้าจู่ ได้ลงทะเบียนเป็นมรดกโลกในการประชุมคณะกรรมการมรดกโลกสมัยสามัญครั้งที่ 23 เมื่อปี พ.ศ. 2542 ที่เมืองมาร์ราเกช ประเทศโมร็อกโก เป็น 1 ใน 40 กว่าแหล่งมรดกโลกของจีน มีความสำคัญทางวัฒนธรรม โดยเฉพาะด้านศาสนา ซึ่งไม่เพียงแต่มีงานศิลปะของพุทธศาสนาเท่านั้น ยังเป็นศูนย์



รวมงานศิลปะของศาสนาเต๋า และ แนวคิดสำนักปรัชญา ‘หยู่เจียเสี่ยว’ ของขงจื้อรวมอยู่ด้วย หากกล่าวถึง ถ้ำหลงเหมิน ที่ลั่วหยาง ถ้ำผาม่อเกาคุ อันยิ่งใหญ่ที่เมืองคุนหวง และถ้ำผาหยุนกั่ง ที่เมืองต้าถง คือสัญลักษณ์ของงานศิลปะถ้ำยุคเริ่มแรกของจีน หินสลักที่ต้าจู่ เมืองจงซิง ก็นับได้ว่าเป็นตัวแทนของศิลปะถ้ำในยุคหลัง จากนั้นนำท่านเดินทางสู่ เมืองจงซิง เป็นมหานครขนาดใหญ่ทางตะวันตกเฉียงใต้ของจีน ตั้งอยู่ริมแม่น้ำแยงซี เมืองมีชื่อเสียงเรื่องภูเขาสูง ถนนซับซ้อน และวิวเมืองยามค่ำคืนสวยงาม อาหารเด่นคือหม้อไฟจงซิงรสเผ็ดจัดแบบหม่าล่า จงซิงเป็นศูนย์กลางเศรษฐกิจและการคมนาคมสำคัญของจีนตะวันตก บรรยากาศเมืองผสมความทันสมัยกับวัฒนธรรมจีนดั้งเดิม

เที่ยง

บริการอาหารเที่ยง ณ ภัตตาคาร หลังอาหารนำท่านสู่ หมู่บ้านโบราณฉือโจ้ว เป็นหมู่บ้านอนุรักษ์ทางวัฒนธรรม และเป็นสถานที่ท่องเที่ยวชื่อดังของมหานครจงซิง ลักษณะก็คล้ายๆ กับ ตลาดเก่า หรือตลาดโบราณบ้านเรานั้นเอง คนที่อยากไปย้อนเวลากลับไปในอดีตก็ต้องไปเยือน เมืองโบราณฉือโจ้ว เพราะที่นี่ยังคงรักษาวินัยชีวิตรวมทั้งสะท้อนรากเหง้าดั้งเดิมของเมืองไว้ได้อย่างดีเยี่ยม ไม่ว่าจะเป็น ตึกรามบ้านช่องที่มีรูปทรงโบราณ แหล่งผลิตสินค้าและอาหารพื้นเมืองที่สืบทอดกิจการต่อกันมาหลายรุ่น



จากนั้นนำท่านเที่ยวชม **รถไฟฟ้าทะลุตึก** เป็นสถานีรถไฟฟ้าชื่อดังของเมืองฉงชิ่ง ที่รถไฟวิ่งทะลุผ่านอาคารที่พักอาศัย จุดเด่นคือรถไฟสายโมโนเรลวิ่งผ่านชั้นกลางของตึก ทำให้ดูแปลกและทันสมัยมาก สร้างแบบนี้เพื่อประหยัดพื้นที่ เพราะฉงชิ่งเป็นเมืองภูเขาที่มีพื้นที่จำกัด ภายในอาคารมีระบบลดเสียงรบกวน จึงไม่กระทบผู้อยู่อาศัยมากนัก ปัจจุบันกลายเป็นแลนด์มาร์กยอดนิยมที่นักท่องเที่ยวต้องมาถ่ายรูปเมื่อมาเยือนฉงชิ่ง



**ค่ำ** ๑๐ บริการอาหารค่ำ ณ ภัตตาคาร หลังอาหารนำท่านเข้าสู่ที่พัก

**RAMADA ENCORE BY WYNDHAM CHONGQING YUBEI 5 ดาว หรือเทียบเท่า**

**วันที่สาม** ฉงชิ่ง - อุ๋หลง - ระเบียบแก้วอุ๋หลง - หลุมบ่อฟ้าและสะพานสวรรค์ (รวมรถเบตเตอร์รี่)

**เช้า** ๑๐ บริการอาหารเช้า ณ ห้องอาหารของที่พักร หลังอาหารเช้าเดินทางสู่ **อุ๋หลง** ตั้งอยู่ทางตะวันออกเฉียงใต้ของเมืองฉงชิ่ง เป็นเมืองที่โอบล้อมด้วยภูเขาสูง มีแม่น้ำอุ๋เจียงตัดผ่าน เป็นแม่น้ำสายหลักในเมืองอุ๋หลงเป็นเมืองที่มีอากาศดี เป็นเมืองที่อุดมไปด้วยทรัพยากรธรรมชาติทั้งดงาม ถ้าที่เมืองอุ๋หลงนี้ได้รับการขนานนามว่ามีความสวยงามที่สุดในเมืองจีนก็ว่าได้

**เที่ยง** ๑๐ บริการอาหารเที่ยง ณ ภัตตาคาร หลังอาหารนำท่านสู่ **ระเบียบแก้วอุ๋หลง** จุดท่องเที่ยวแห่งใหม่ล่าสุดของอุทยานฯ ซึ่งตั้งอยู่บนหน้าผาสูงจากระดับน้ำทะเล 1,200 เมตร ยื่นออกไปจากขอบหน้าผา 11 เมตร มีความกว้าง 26 เมตร ออกแบบโดยผู้เชี่ยวชาญทั้งในประเทศจีนและต่างประเทศ เป็น ระเบียบกระจกชมวิวที่ใหญ่ที่สุดในเอเชีย ให้ท่านได้ชื่นชมทัศนียภาพโดยรอบและด้านล่างที่สามารถมองเห็นทะเลไปยังกั้นหุบเขา

**\*\*\* กรณีที่ทางอุทยานประกาศปิด หรือไม่อนุญาตให้ไปชมวิว ณ ระเบียบแก้ว ด้วยเหตุผลของอุทยานฯ จะไม่มีการคืนเงิน หรือจัดรายการอื่นทดแทน เนื่องจากอุทยานได้รวมค่าใช้จ่ายไว้ทั้งหมดแล้ว \*\*\***

จากนั้นนำท่านสู่ **หลุมบ่อฟ้าและสะพานสวรรค์** ชมความมหัศจรรย์แห่งภูพานที่น่าอัศจรรย์ ชมหลุมที่ลอยอยู่บนอากาศ แต่เมื่อมองจากด้านบนนั้นจะเหมือนภูเขาที่มีรู มองไกลๆ เหมือนดั่งมีแอ่งน้ำที่อยู่กลางหุบเขา แต่เมื่อได้เดินไปใกล้ๆ จะเห็นหลุมอวกาศขนาดใหญ่ที่ลอยอยู่ท่ามกลางภูเขา นำท่านเดินสะพานหินจากด้านบนลงสู่เบื้องล่าง ให้ท่านได้สัมผัสบรรยากาศธรรมชาติที่เหลือเชื่อ ระหว่างทางชมหินงอกหินย้อยที่สวยงามเกิดขึ้นตามธรรมชาติระหว่างที่เดิน เบื้องล่างพบบ้านโบราณที่

งดงาม มีแสงจากหลุมบ่อฟ้าด้านบนบนเสาตอ้งเข้ามาใจกลางบ้าน ทำให้ภาพที่เห็นเสมือนแสงไฟจากฟ้าส่องลงมาให้ผู้มาเยือนได้เห็นภาพที่สวยงามเหมือนจตุรพักตรพิมานไว้รอต้อนรับทุกท่านที่มาชม



ค่ำ ๑๐ บริการอาหารค่ำ ณ ภัตตาคาร หลังอาหารนำจากนั้นนำท่านสู่ที่พัก

 **COOK CLUB HOTEL 5 ดาว หรือเทียบเท่า**

วันที่สี่ อุ๋หลง - อุทยานเขานางฟ้า – ฉงชิ่ง– ถนนคนเดินเจียฟางเป่ย์ - ตึกตะเกียบ - หงหยาดั่ง

เช้า ๑๐ บริการอาหารเช้า ณ ห้องอาหารของที่พักรับ หลังอาหารนำท่านเดินทางสู่ **อุทยานเขานางฟ้า** อยู่ทางตอนเหนือของแม่น้ำอู๋เจียงที่ระดับความสูงเฉลี่ย 1900 เมตร จากระดับน้ำทะเล และมียอดเขาสูงสุดที่ 2033 เมตร อุทยานเขานางฟ้ามีชื่อเสียงในเรื่องความสวยงาม ทางธรรมชาติที่แตกต่างกันไปในแต่ละฤดู จนได้รับการขนานนามว่าเป็นดินแดน 4 ฤดูมหัศจรรย์

เที่ยง ๑๐ บริการอาหารเที่ยง ณ ภัตตาคาร หลังอาหารนำท่านเดินทางสู่ **ฉงชิ่ง** จากนั้นนำท่านชม

**ถนนคนเดินเจียฟางเป่ย์** เป็นย่านการค้าและถนนคนเดินใจกลางเมืองฉงชิ่ง มีหออนุสรณ์เจียฟางเป่ย์เป็นสัญลักษณ์สำคัญ รายล้อมด้วยห้าง ร้านค้า และตึกสูง เป็นศูนย์รวมแฟชั่น อาหาร และแหล่งช้อปปิ้ง ตอนกลางคืนมีแสงไฟและบรรยากาศเมืองใหญ่ที่สวยงาม เหมาะสำหรับการเดินเล่น กินเที่ยว และสัมผัสความทันสมัยของฉงชิ่ง



จากนั้นนำท่านเดินชม **ตึกตะเกียบ** ซึ่งตั้งอยู่ในย่านเจียฟางเป่ย์ นครฉงชิ่ง เป็นแลนด์มาร์คดีไซน์ล้ำสมัยสีแดง-ดำ ที่ดีไซน์ขึ้นจากโครงสร้างเหล็กไขว้กันสี่ถึง "ตะเกียบยักษ์" เป็นศูนย์แสดงงานศิลปะและเป็นจุดเช็คอินยอดนิยม



ค่ำ ๑๐ บริการอาหารค่ำ ณ ภัตตาคาร หลังอาหารนำท่านสู่

**หงหยาดัง** เป็นหมู่อาคารยกใต้ถุนสูง ความสูง 11 ชั้น ในย่านธุรกิจเจียฟางเปย์ในนครฉงชิ่ง หมู่อาคารเหล่านี้สร้างเข้าไปในหน้าผาที่ยื่นออกสู่ชายฝั่งทิศใต้ของแม่น้ำเจียหลิง และเป็นหนึ่งในสถานที่ท่องเที่ยวที่เป็นที่นิยมที่สุดในนครฉงชิ่ง

สมควรแก่เวลานำท่านเข้าสู่ที่พัก

 **GLENVIEW ITC PLAZA CHONGQING** 5 ดาว หรือเทียบเท่า



**วันที่ห้า**      **นั่งรถไฟความเร็วสูง – เมืองตู – ถนนคนเดินไท่กู่หลี่ – ถนนคนเดินจินหลี่**

**เช้า**            **☉บริการอาหารเช้า ณ ห้องอาหารของที่พักรับ หลังอาหารนำท่านเดินทางสู่ สถานีรถไฟความเร็วสูง เพื่อเดินทางสู่ เมืองฉงตู**

**หมายเหตุ :** เพื่อความรวดเร็วในการขึ้น - ลงรถไฟ กระเป๋าเดินทาง และ สัมภาระของแต่ละท่านจำเป็นต้องลากด้วยตนเอง จึงควรเลือกใช้กระเป๋าเดินทางแบบคันชักล้อลาก ที่มีขนาดไม่ใหญ่จนเกินไป

**เที่ยง**            **☉บริการอาหารเที่ยง ณ ภัตตาคาร หลังอาหารนำท่านสู่ ถนนคนเดินไท่กู่หลี่ เป็นแหล่งช้อปปิ้งและไลฟ์สไตล์ยอดนิยม ขึ้นชื่อเรื่องบรรยากาศที่ทันสมัย โดดเด่นด้วยสถาปัตยกรรมแบบผสมผสานระหว่างตะวันออกและตะวันตก จากนั้นนำท่านสู่ ถนนคนเดินจินหลี่ ตั้งอยู่ใจกลางเมืองฉงตู มณฑลเสฉวน ประเทศจีน เป็นถนนคนเดินที่มีชื่อเสียงโด่งดัง เต็มไปด้วยเสน่ห์และกลิ่นอายของวัฒนธรรมจีน โบราณ ดึงดูดนักท่องเที่ยวจากทั่วโลกให้มาเยือน**

**ค่ำ**                **☉บริการอาหารค่ำ ณ ภัตตาคาร หลังอาหารนำท่านสู่ ตึก IFS เป็นแลนด์มาร์กที่อ้วนน่ารักกำลังป้ายป็นตึก เป็นประติมากรรมแลนด์มาร์กซ์แขวนอยู่บนอาคาร IFS ในใจกลางเมืองฉงตู**

สมควรแก่เวลานำท่านเข้าสู่ที่พัก

 **SERGETI HOTEL** 5 ดาว หรือเทียบเท่า

**วันที่หก ถนนขุนชี – กรุงเทพฯ (สนามบินสุวรรณภูมิ)**

**เช้า** ๑๐)บริการอาหารเช้า ณ ห้องอาหารของโรงแรม หลังอาหารนำท่านสู่ **ถนนขุนชี** เป็นแลนด์มาร์ก  
เชิงดูที่เป็นถนนคนเดินมีห้างสรรพสินค้าชื่อดัง มีร้านค้ามากกว่า 700 ร้านค้า ที่เต็มไปด้วยสินค้า  
ต่างๆ ทั้งร้านค้าแฟชั่น ร้านอาหารและโรงแรมนานาชาติมากมาย ซึ่งเป็นที่ที่เชิงดูที่มีการ  
เชื่อมต่อทางวัฒนธรรมท้องถิ่นที่เป็นแหล่งช้อปปิ้งและเป็นแหล่งร้านอาหารที่อร่อยต่าง ๆ มากมาย  
ซึ่งเป็นสถานที่ที่เชิงดูที่ทำให้เพลิดเพลินกับสินค้าแบรนด์เนมและแบรนด์จีน

**เที่ยง** ๑๐)บริการอาหารเที่ยง ณ ภัตตาคาร สมควรแก่เวลานำท่านเดินทางสู่สนามบิน

**15.05 น.** ➔ออกเดินทางสู่ กรุงเทพฯ โดย **สายการบินไทย (TG) เที่ยวบินที่ TG619**

**17.20 น.** เดินทางถึงกรุงเทพฯ โดยสวัสดิภาพ

\*\*\*\*\*

**หมายเหตุ ! โปรแกรมการเดินทางอาจเปลี่ยนแปลงตามความเหมาะสม บริษัทฯ ขอสงวนสิทธิ์  
ในการปรับเปลี่ยนราคา หากมีการปรับขึ้นของราคาน้ำมันของสายการบิน**

**สำรองที่นั่ง** ชำระเงินมัดจำ **ท่านละ 15,000 บาท** พร้อมแจ้งชื่อเป็นภาษาอังกฤษตามหนังสือเดินทาง  
ส่วนที่เหลือชำระทั้งหมดก่อนการเดินทาง 15 วัน

**อัตราค่าบริการ**

**โปรแกรมเชิงดู ณ ชิง 6 วัน 5 คืน สายการบินไทย (TG)**

กำหนดเดินทาง	ราคาผู้ใหญ่ท่านละ (ห้องคู่)	เพิ่ม พักเดี่ยว
วันที่ 9-14, 16-21, 23-28 กันยายน 2569	38,900	6,000
วันที่ 16-21, 23-28 ตุลาคม 2569 คอนเฟิร์ม	39,900	6,000
วันที่ 30 ตุลาคม – 04 พฤศจิกายน 2569 คอนเฟิร์ม	39,900	6,000
วันที่ 31 ตุลาคม – 05 พฤศจิกายน 2569 คอนเฟิร์ม	39,900	6,000
วันที่ 11-16, 18-23, 25-30 พฤศจิกายน 2569	38,900	6,000
วันที่ 2-7, 16-21, 23-28 ธันวาคม 2569	38,900	6,000
วันที่ 29 ธันวาคม – 03 มกราคม 2570 คอนเฟิร์ม	39,900	6,000

**ในกรณีที่ไม่ถึง 15 ท่าน บริษัทขอสงวนสิทธิ์โดยไม่มีหัวหน้าทัวร์**

## อัตรานี้รวม

- ค่าตัวเครื่องบินไป-กลับ
- ค่าน้ำหนักกระเป๋าท่านละ(ไม่เกิน 23 กิโลกรัม 1 ท่านต่อ 1 ใบ )ตามที่สายการบินกำหนด
- ค่าโรงแรมที่พัก ตามรายการที่ระบุ
- ค่าเข้าชมสถานที่ต่างๆรายการที่ระบุ
- ค่าอาหารและเครื่องดื่มตามรายการที่ระบุ
- ค่ารถรับส่งและระหว่างนำเที่ยวตามรายการที่ระบุ
- ค่าประกันอุบัติเหตุระหว่างการเดินทาง ท่านละไม่เกิน 1,000,000 บาท ทั้งนี้ยอมอยู่ในข้อจำกัดที่มีการตกลงไว้กับบริษัทประกันชีวิต

## อัตรานี้ ไม่รวม

- ค่าทำหนังสือเดินทาง (Passport)
- ค่าอาหารที่ไม่ได้ระบุไว้ในรายการ
- ค่าใช้จ่ายส่วนตัวนอกเหนือจากรายการ เช่น ค่าเครื่องดื่ม, ค่าอาหารที่สั่งเพิ่มเอง, ค่าโทรศัพท์, ค่าซักรีด
- ค่าทำใบอนุญาตที่กลับเข้าประเทศของคนต่างชาติหรือคนต่างด้าว
- ค่าภาษีมูลค่าเพิ่ม 7 เปอร์เซ็นต์ กรณีต้องการใบกำกับภาษี และค่าภาษีบริการหัก ณ ที่จ่าย 3 เปอร์เซ็นต์
- ค่าทิปไกด์ วันละ 10หยวน ต่อวัน ต่อคน
- ค่าทิปคนขับรถ วันละ 10หยวน ต่อวัน ต่อคน
- ค่าทิปหัวหน้าทัวร์ วันละ 10หยวน ต่อวัน ต่อคน

## **เงื่อนไขการยกเลิก**

1. ยกเลิกก่อนการเดินทาง 30 วัน เก็บค่าบริการทั้งหมด 100% ทุกกรณี (หากการันตีมัดจำกับสายการบิน ไม่สามารถคืนเงินได้ทุกกรณี)
2. ยกเว้นกรุปที่เดินทางช่วงวันหยุด หรือเทศกาลที่ต้องการันตีมัดจำกับสายการบิน หรือกรุปที่มีการการันตีมัดจำที่ปักโดยตรงหรือโดยการผ่านตัวแทนในประเทศหรือต่างประเทศและไม่อาจขอคืนเงินได้ รวมถึงเที่ยวบินพิเศษ เช่น EXTRA FLIGHT และ CHARTER FLIGHT จะไม่มีการคืนเงินมัดจำหรือค่าทัวร์ทั้งหมด เนื่องจากค่าตัวเป็นการเหมาจ่ายในเที่ยวบินนั้นๆ เมื่อมัดจำแล้วท่านสามารถหาผู้เดินทางมาเปลี่ยนแทนในช่วงเวลาที่กำหนดสายการบินออกตัว



**บริษัทมีประกันอุบัติเหตุในวงเงินจำนวนประมาณ  
1,000,000 บาท**  
**ผู้ได้รับสิทธิ์ประกันอุบัติเหตุมีอายุไม่เกิน 80 ปีบริบูรณ์**  
**กรณี เกิดอุบัติเหตุบริษัทรับผิดชอบและคุ้มครองตาม  
เงื่อนไขของประกันเท่านั้น !!**



# หมายเหตุ

1. บริษัทฯ มีสิทธิ์ที่จะเปลี่ยนแปลงรายละเอียดบางประการในทัวرنี เมื่อเกิดเหตุสุดวิสัยจนไม่อาจแก้ไขได้
  2. บริษัทฯ ไม่รับผิดชอบค่าเสียหายในเหตุการณ์ที่เกิดจากสายการบิน ภัยธรรมชาติ ปฏิวัติและอื่นๆ ที่อยู่นอกเหนือการควบคุมของทางบริษัทฯ หรือค่าใช้จ่ายเพิ่มเติมที่เกิดขึ้นทางตรงหรือทางอ้อม เช่น การเจ็บป่วย, การถูกทำร้าย, การสูญหาย, ความล่าช้า หรือจากอุบัติเหตุต่างๆ
  3. หากท่านถอนตัวก่อนรายการท่องเที่ยวจะสิ้นสุดลง ทางบริษัทฯ จะถือว่าท่านสละสิทธิ์และจะไม่รับผิดชอบค่าบริการที่ท่านได้ชำระไว้แล้ว ไม่ว่ากรณีใดๆ ทั้งสิ้น
  4. บริษัทฯ จะไม่รับผิดชอบต่อการห้ามออกนอกประเทศ หรือห้ามเข้าประเทศ อันเนื่องมาจากมีสิ่งผิดกฎหมาย หรือเอกสารเดินทางไม่ถูกต้อง หรือการถูกปฏิเสธในกรณีอื่นๆ
  5. รายการนี้เป็นเพียงข้อเสนอที่ต้องได้รับการยืนยันจากบริษัทฯ อีกครั้งหนึ่ง หลังจากได้สำรองที่นั่งบนเครื่องบิน และโรงแรมที่พักในต่างประเทศเป็นที่เรียบร้อยแล้ว แต่อย่างไรก็ตามรายการนี้อาจเปลี่ยนแปลงได้ตามความเหมาะสม
  6. ราคานี้คิดตามราคาตัวเครื่องบินในปัจจุบัน หากราคาตัวเครื่องบินปรับสูงขึ้น บริษัทฯ สงวนสิทธิ์ที่จะปรับราคาตัวเครื่องบินตามสถานการณ์ดังกล่าว
  7. กรณีเกิดความผิดพลาดจากตัวแทน หรือหน่วยงานที่เกี่ยวข้อง จนมีการยกเลิก ล่าช้า เปลี่ยนแปลง การบริการจากสายการบินบริษัทฯ ขนส่ง หรือหน่วยงานที่ให้บริการ บริษัทฯ จะดำเนินการโดยสุดความสามารถที่จะจัดบริการทัวร์อื่นทดแทนให้ แต่จะไม่คืนเงินให้สำหรับค่าบริการนั้นๆ
  8. มัคคุเทศก์ พนักงาน และตัวแทนของบริษัทฯ ไม่มีสิทธิ์ในการให้คำสัญญาใดๆ ทั้งสิ้นแทนบริษัทฯ นอกจากนี้เอกสารลงนามโดยผู้มีอำนาจของบริษัทฯ กำกับเท่านั้น
  9. หากไม่สามารถไปเที่ยวในสถานที่ที่ระบุในโปรแกรมได้ อันเนื่องมาจากธรรมชาติ ความล่าช้า และความผิดพลาดจากทางสายการบินจะไม่มีการคืนเงินใดๆ ทั้งสิ้น แต่ทั้งนี้ทางบริษัทฯ จะจัดหารายการเที่ยวสถานที่อื่นๆ มาให้ โดยขอสงวนสิทธิ์การจัดหาที่ไม่แจ้งให้ทราบล่วงหน้า
  10. ในกรณีลูกค้าชำระเงินด้วยบัตรเครดิต หากกรุปยกเลิกไม่สามารถออกได้ ในการคืนเงินลูกค้าจะถูกหัก 3% จากยอดจำนวนเต็ม
- \*\*\*บริษัทฯ ขอสงวนสิทธิ์เปลี่ยนแปลงรายการตามความเหมาะสม แต่คงรักษามาตรฐานการบริการและผลประโยชน์**  
ผู้เดินทางเป็นสำคัญ (ราคาดังกล่าวอาจเปลี่ยนแปลงได้ ทั้งนี้ขึ้นอยู่กับค่าเงินบาทและค่าน้ำมันเพิ่มเติมที่สายการบินเรียกเก็บ)

