



**THAI  
HOW ARE YOU**

290 LADPRAO 94 (PHANJAMIT)  
4TH FLOOR, ROOM A3-A4, PUBPLA  
WANGTHONGLANG, BANGKOK, 10310

ใบอนุญาตเลขที่ 11/12699

☎ 02-007-6668, 098-247-1562

🌐 WWW.HOWAREYOU TRAVEL.COM

✉ HOWAREYOUINTERMKT@GMAIL.COM

Highlight *แนะนำ*

# Zhangjiajie & Enshi

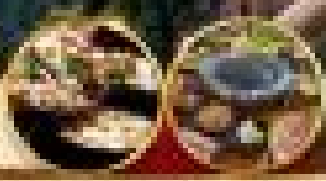
BCCSX02-FD

ฉางชา - ฉางเจียงเจี๋ย - เอนซี - 55晚 4 คืน

- 🍽️ อาหารค่ำครบถ้วนของเมืองฉาง
- 🏰 มรดกโลกเจ็ดผืนหิน
- 🏞️ เขื่อนกั้นน้ำฉาง
- 🚠 ชมวิวฉางท่าหินผ่องเรือมังกรบนน้ำกาสู่

“เที่ยวครบทุกวัน... ไม่อึดใจอีกเลย”

**แบบพิเศษ** - ชุดพิเศษ & ตั้งช่างภาพ



สายการบิน AirAsia	อาหารเช้า 11 มื้อ	เช็คอิน 4 ครั้ง	ที่พัก 4 คืน	ประกันการเดินทาง	น้ำหนัก 20 KG

**เที่ยวครบ**  
ไม่อึดใจอีกเลย



เริ่มต้น **21,998.-**

**เดินทาง**  
มีนาคม - ตุลาคม 2569

# Highlight Zhangjiajie & Enshi

แกรนด์แคนยอนผิงซาน | มหัศจรรย์ตึก72 ชั้น | เทียนเหมินซาน

ชมวิวยามค่ำคืนล่องเรือมังกรแม่น้ำก่งสู่ย

\*\*เที่ยวครบทุกวัน...ไม่ลงร้านช้อปปิ้ง\*\*

\*\*อาหารครบทุกมื้อ พิเศษ..เมนู สุกี้เห็ด + ปังย่างเกาหลี



## Highlight Zhangjiajie & Enshi

างซา • างเจียเจีย • เอ็นซือ • 5วัน 4 คืน

- แกรนด์แคนยอนผิงซาน
- มหัศจรรย์ตึก72 ชั้น
- เทียนเหมินซาน
- ชมวิวยามค่ำคืนล่องเรือมังกรแม่น้ำก่งสู่ย

\*\*เที่ยวครบทุกวัน...ไม่ลงร้านช้อปปิ้ง\*\*

**เมนูพิเศษ** สุกี้เห็ด & ปังย่างเกาหลี



สายการบิน  
AirAsia  
(FD)



อาหาร  
11 มื้อ



โรงแรม  
4 ดาว



ประกัน  
การเดินทาง



น้ำหนัก  
20 Kg



**เที่ยวครบ**

(ไม่ลงร้านริชบาล)



เริ่มต้น

**21,998.-**



เดินทาง  
มิถุนายน - ตุลาคม 2569

BCCSX02-FD

FLIGHT NO.	ROUTING	TIME	AIRLINES
FD480	DMK - CSX	07.50-12.10	Air Asia (FD)
FD481	CSX - DMK	12.55-15.10	Air Asia (FD)

น้ำหนักสัมภาระโหลดใต้ท้องเครื่องไม่เกิน 20 Kg. // สัมภาระถือขึ้นเครื่อง (Carry on) ไม่เกิน 7 Kg.

วัน	โปรแกรมเดินทาง	เช้า	เที่ยง	ค่ำ	โรงแรมที่พัก
1	กรุงเทพฯ (สนามบินดอนเมือง) – ท่าอากาศยานฉางซาหวงฮั่ว FD480 (DMK – CSX) 07.50-12.10 เดินทางสู่เมืองจางเจียเจีย – ตึกมหัทศวรรษ 72 ชั้น (ถ่ายรูป ด้านนอก)	×	×	🕒	RAMADA HOTEL หรือเทียบเท่าระดับ 4 ดาว จีน
2	เขาเทียนเหมินชาน (รวมกระเช้า+ทางเดินกระจกริมผา (รวมผ้าห่ม รองเท้า+ถ้ำประตูสวรรค์) +บันไดเลื่อน) – หนึ่งรถบัสสู่เมืองเอินชือ (เดินทางประมาณ 3 ชม.) – ล่องเรือแม่น้ำก่งสู่ย ชมวิวยามค่ำคืน	🕒	🕒 สุกี้เห็ด	🕒	XINGJI INTERNATIONAL HOTEL หรือเทียบเท่าระดับ 4 ดาว จีน
3	เอินชือ – เดินทางสู่เมืองเฮ่อเฟิง - อุทยานเขาผิงชาน (แกรนด์ แคนยอนผิงชานรวมล่องเรือ) - ถนนคนเดินเอินชือ	🕒	🕒	🕒	XINGJI INTERNATIONAL HOTEL หรือเทียบเท่าระดับ 4 ดาว จีน
4	เดินทางสู่เมืองจางเจียเจีย <b>Option :</b> 1. สะพานแก้วจางเจียเจีย (ไป-กลับ สะพานแก้ว) 450 หยวน/ท่าน 2. เขาอวตาร (รวมลิฟท์แก้วไปหลง) 700 หยวน/ท่าน	🕒	🕒	🕒 ปิ้ง ย่าง เกาหลี	STARRY HOTEL หรือเทียบเท่าระดับ 4 ดาว จีน
5	ท่าอากาศยานฉางซาหวงฮั่ว – กรุงเทพฯ (ดอนเมือง) FD481 (CSX-DMK) 12.55-15.10	🕒	×	×	

กำหนดการเดินทาง		ผู้ใหญ่ (พักห้องละ 2-3 ท่าน) ราคาเด็ก / ผู้ใหญ่ เท่ากัน	พักเดี่ยวเพิ่ม
วันศุกร์ – วันอังคาร	13 – 17 มิถุนายน 2569	21,998.-	4,500.-
วันเสาร์ – วันพุธ	27 มิถุนายน – 01 กรกฎาคม 2569	21,998.-	4,500.-
วันเสาร์ – วันพุธ	11 – 15 กรกฎาคม 2569	22,998.-	4,500.-
วันเสาร์ – วันพุธ	08 – 12 สิงหาคม 2569	24,998.-	4,500.-
วันเสาร์ – วันพุธ	22 – 26 สิงหาคม 2569	23,998.-	4,500.-
วันเสาร์ – วันพุธ	05 – 09 กันยายน 2569	21,998.-	4,500.-
วันเสาร์ – วันพุธ	17 – 21 ตุลาคม 2569	22,998.-	4,500.-
วันอังคาร - วันเสาร์	27 – 31 ตุลาคม 2569	22,998.-	4,500.-

**\*\*ราคาเฉพาะคนไทยเท่านั้น / พาสปอร์ตต่างชาติเก็บเพิ่ม 2,000 บาท / ท่าน\*\*\*\***

**คณะ 15 ท่านออกเดินทาง (มีหัวหน้าทัวร์)\*\* \*\*ไม่ลงร้านช้อปปิ้ง\*\*\***

# ไปรดทราย



ไม่รวมค่าทิปไกด์ท้องถิ่นและพนักงานขับรถท้องถิ่น **ท่านละ 2,000 บาท / ลูกค่า 1 ท่าน**

สำหรับค่าทิปหัวหน้าทัวร์ตามความพึงพอใจของท่าน

ไม่มีราคาเด็กเนื่องจากเป็นทัวร์ราคาพิเศษ!!

ไม่สามารถเลือกที่นั่งบนเครื่องบินเนื่องจากเป็นตัวกรุ๊ปทัวร์

ฟรีพาสปอร์ตไทยไม่มีค่าธรรมเนียมวีซ่า (เฉพาะพาสปอร์ตไทย) เดินทางไป-กลับพร้อมกรุ๊ป

## การซื้อตั๋วภายในประเทศ

- ท่านใดที่ต้องออกตัวภายในประเทศ (เครื่องบิน, รถทัวร์, รถไฟ)
- !!! กรุณาแจ้งเจ้าหน้าที่บริษัททัวร์ให้ทราบและคอนเฟิร์มการเดินทางก่อนทุกครั้ง
- \*หากท่านทำการออกตัวก่อนที่จะได้รับการยืนยันไฟล์กบินและการเดินทางจากบริษัท\*
- \*\*ทางบริษัทสงวนสิทธิ์จะไม่รับผิดชอบในทุกกรณี\*\***

## รายละเอียดการเดินทาง

**วันที่ 1** กรุงเทพฯ (สนามบินดอนเมือง) – ท่าอากาศยานฉางซาหวงฮั่ว (FD480 07.50-12.10)  
เดินทางสู่เมืองฉางเจียเจีย – ตึกมหัศจรรย์ 72 ชั้น (ถ่ายรูปล้านอก)

- 04.30 น.** พร้อมกันที่ คณะพร้อมกันที่ สนามบินดอนเมือง เคาน์เตอร์ สายการบิน Air Asia โดยเจ้าหน้าที่บริษัทคอยให้การต้อนรับและ อำนวยความสะดวก
- 07.50 น.** ออกเดินทางสู่ เมืองฉางซา โดย เที่ยวบินที่ **FD480 ไม่มีอาหารบนเครื่อง**
- 12.10 น.** ถึง ท่าอากาศยานเมืองฉางซา เมืองหลวงของมณฑลหูหนานซึ่งมีความสำคัญทางประวัติศาสตร์และวัฒนธรรมแห่งหนึ่งของจีน รวมทั้งเป็นศูนย์กลางด้านการเมืองเศรษฐกิจ และวัฒนธรรม ของมณฑลหูหนานด้วย หลังผ่านพิธีการตรวจคนเข้าเมืองแล้วและศุลกากร (เวลาท้องถิ่นประเทศจีนเร็วกว่าประเทศไทย 1 ชั่วโมง) กรุณาปรับเวลาของท่านเพื่อความสะดวกในการนัดหมาย หลังจากนั้นนำทุกท่านเดินทางสู่ เมืองฉางเจียเจีย (ใช้เวลาเดินทางประมาณ 4 ชั่วโมง) หลังจากนั้นนำท่านเดินทางสู่ **ตึกมหัศจรรย์ 72 ชั้น (ถ่ายรูปล้านอก)** จุดเช็คอินใหม่ล่าสุด โดยการสร้างตึกในครั้งนี้เป็นการรวมเอาจุดเด่นของเมืองฉางเจียเจียกับวัฒนธรรมการสร้างบ้านเรือนของชาวพื้นเมืองมารวมกัน โดยอาคารสูงที่สร้างจำลองเขาเทียนเหมินซานหรือประตูสวรรค์ และบ้านยกพื้นโบราณที่เป็นบ้านพื้นเมืองของชาวฉู่เจีย ภายในบริเวณตึก 72 ชั้น ยังรวบรวมรีสอร์ท ร้านอาหาร สตรีทฟู้ด ร้านขายของที่ระลึก ที่ตกแต่งด้วยแสงสีสุดอลังการ ตั้งอยู่ใจกลางเมืองฉางเจียเจีย



ค่ำ ๑๐ บริการอาหารค่ำ ณ ภัตตาคาร  
ที่พัก RAMADA HOTEL หรือเทียบเท่า 4 ดาว

วันที่ 2 เขาเทียนเหมินซาน (รวมกระเช้า+ทางเดินกระจกริมผา (รวมผ้าห่มรองเท้า+ถ้ำประตูสวรรค์) +บันไดเลื่อน) - นั่งรถบัสสู่เมืองเอินซือ (เดินทางประมาณ 3 ชม.) – ล่องเรือแม่น้ำก่งสู่วิวชมวิวยามค่ำคืน

เช้า ๑๐ บริการอาหารเช้า ณ ห้องอาหารของโรงแรม  
หลังจากนั้นนำท่านเดินทางสู่ เขาเทียนเหมินซาน หรือถ้ำประตูสวรรค์ (รวมผ้าห่มรองเท้า+ถ้ำประตูสวรรค์) +บันไดเลื่อน) เป็นภูเขาที่เกิดขึ้นเองตามธรรมชาติสูง 131.5 เมตร เมื่อลึงจากด้านล่างก็จะดูเหมือนประตูขึ้นสู่สวรรค์ มีบันได จำนวน 999 ขั้น ทอดตัวยาวราวกับประตูสวรรค์ การเดินขึ้นเขาเทียนเหมินซาน สามารถนั่งกระเช้าเคเบิลคาร์ยาวที่สุดในโลก ระยะทางกว่า 7.5 กิโลเมตร ใช้เวลาเดินทางประมาณ 30-40 นาที เส้นทางมีทัศนียภาพมากมายให้ชมซึ่งจะให้เห็นวิวที่เปลี่ยนไปตลอดระยะทาง



กลางวัน

🕒 บริการอาหารกลางวัน ณ ภัตตาคาร

หลังจากนั้นนำท่านเดินทางสู่ **เมืองเอินชือ** (โดยรถบัสปรับอากาศ) (ใช้เวลาเดินทางประมาณ 3 ชม.)

หลังจากนั้นนำทุกท่านเดินทางสู่ เมืองเสวียนเอิน **สวนเซียนชานกงสูย** เมืองจิต รกรรมกลางสายน้ำที่บอก  
 เล่าว่าสวยเหมือนอยู่ในภาพวาดจริงๆ! พอดตะวันลับขอบฟ้า แสงไฟทั้งเมืองก็เริ่มสะท้อนลงบนลำน้ำกงสูยที่  
 ไหลโอบรอบเมือง เหมือนทั้งเมืองค่อยๆ ตื่นขึ้นมาอีกครั้ง **นำทุกท่านล่องเรือมังกรชมวิวยามค่ำคืน**



ค่ำ

🕒 บริการอาหารค่ำ ณ ภัตตาคาร

**ที่พัก XINGJI INTERNATIONAL HOTEL หรือเทียบเท่า 4 ดาว**

วันที่ 3

เินซือ – เดินทางสู่เมืองเฮ่อเฟิง - อุทยานเขาผิงซาน (แกรนด์แคนยอนผิงซาน

รวมล่องเรือ) – ถนนคนเดินเินซือ

เช้า

☉ บริการอาหารเช้า ณ ห้องอาหารของโรงแรม

หลังจากนั้นนำทุกท่านเดินทางสู่เมืองเฮ่อเฟิง (ใช้เวลาเดินทางประมาณ 2 ชม.) นำท่านชม "แกรนด์แคนยอนผิงซาน"(รวมล่องเรือชมทัศนียภาพแกรนด์แคนยอน) (Pingshan Grand Canyon) ตั้งอยู่ในเมืองเินซือ ขึ้นชื่อเรื่องทิวทัศน์หุบเขาหินทรายสีแดงและแม่น้ำที่ใสสะอาดที่สุดแห่งหนึ่ง ไฮไลท์คือการล่องเรือชมวิวหน้าผาสูงชันและน้ำที่สะท้อนเงาภูเขาจนดูเหมือนเรือลอยอยู่บนอากาศ เป็นสถานที่ท่องเที่ยวทางธรรมชาติระดับ AAAA

กลางวัน

☉ บริการอาหารกลางวัน ณ ภัตตาคาร

บ่าย

หลังจากนั้นนำทุกท่านล่องเรือชมความงามของแกรนด์แคนยอนผิงซาน



**\*\* โปรแกรมนี้รวมค่าล่องเรือชมทัศนียภาพแกรนด์แคนยอนเรียบร้อยแล้ว \*\* แต่ไม่รวมค่าบริการเรือเช่า \*\***

**\*\* สำหรับการถ่ายภาพส่วนบุคคล ซึ่งมีราคาเริ่มต้นตั้งแต่ 200-600 หยวน ทั้งนี้ขึ้นอยู่กับแพ็คเกจที่เลือกใช้บริการ\*\***



หลังจากนั้นนำทุกท่านเดินทางกลับเมืองเินซือ (ใช้เวลาเดินทางประมาณ 2 ชั่วโมง) นำท่านเดินทางสู่ "เมืองเทพธิดา" (Enshi Tujia Daughter City) คือ เมืองจำลองวัฒนธรรมโบราณของชาวเผ่าตุ๋เจีย เป็นแหล่งท่องเที่ยวระดับ AAAA ที่จำลองสถาปัตยกรรมและวิถีชีวิต ให้ผู้มาเยือนได้สัมผัสบรรยากาศย้อนยุคเหมือนหลุดเข้าไปในยุคโบราณ และ ย่านช้อปปิ้งถนนคนเดินเมืองลูกสาวเินฮู่ มีบรรยากาศแบบโบราณที่ผสมผสานวัฒนธรรมของชนเผ่าตุ๋เจีย (Tujia) และ เมี้ยว (Miao) มีร้านค้าขายสินค้าท้องถิ่น อาหารพื้นเมือง และการแสดงต่างๆ



ค่ำ ๑๐) บริการอาหารค่ำ ณ ภัตตาคาร

ที่พัก XINGJI INTERNATIONAL HOTEL หรือเทียบเท่า 4 ดาว

วันที่ 4 เดินทางสู่เมืองจางเจียเจีย

Option :

1. สะพานแก้วจางเจียเจีย (ไป-กลับ สะพานแก้ว) 450 หยวน/ท่าน
2. เขาวงกต (รวมลิฟท์แก้วไปหลง) 700 หยวน/ท่าน

เช้า ๑๐) บริการอาหารเช้า ณ ห้องอาหารของโรงแรม

หลังจากนั้นนำทุกท่านเดินทางสู่เมืองจางเจียเจีย (ใช้เวลาเดินทางประมาณ 3 ชม.)

กลางวัน ๑๐) รับประทานอาหารกลางวัน ณ ภัตตาคาร เมนูพิเศษ!!..บึงย่างเกาหลี

หลังจากนั้น อีสรระช้อปบึง ถนนคนเดินจางเจียเจีย ถนนโบราณของเมืองจางเจียเจียสองข้างทางจะเป็นร้านจำหน่ายของที่ระลึก ร้านอาหาร และร้านจำหน่ายของใช้ ถนนคนเดินชิวี้เจียนี้ถูกสร้างโดยการลงทุนของรัฐบาลท้องถิ่นเพื่อให้ที่แห่งนี้เป็นสถานที่ช้อปบึงของนักท่องเที่ยวที่มาจางเจียเจียและเป็นสถานที่สร้างรายได้ให้แก่ชาวบ้าน

1.OPTION: สะพานแก้วข้ามหุบเขา + VR4D

ค่าบัตร ราคาท่านละประมาณ 450 หยวน (ชำระได้กับทางหัวหน้าทัวร์หรือไกด์ท้องถิ่น)

\*\*\*ขอสงวนสิทธิ์ในการซื้อ OPTION 10 ท่านขึ้นไป\*\*\*

นำท่านข้ามสะพานแก้ว สะพานที่ทอดตัวผ่านหุบเขาลึกที่ยาวและสูงที่สุดในโลก เดินลัดเลาะบนทางเดินทางกระจกคริสตัลใสแจ๋ว "SKY WALK" ชมวิวยอดเขาและหน้าผาที่สวยงาม พร้อมดื่มด่ำวิวทิวทัศน์ที่สวยงามเกินคำบรรยายใดๆ ซึ่งตัวสะพานนั้นสร้างจากกระจกนิรภัยถึง 99 แผ่น



**2.OPTION: หุบเขาอวตาร เทียนจื่อซาน (ลิฟท์แก้วขึ้น - ลง)  
 ค่าบัตร ราคาท่านละประมาณ 700 หยวน (ชำระได้กับทางหัวหน้าทัวร์หรือไกด์ท้องถิ่น)  
 \*\*\*ขอสงวนสิทธิ์ในการซื้อ OPTION 10 ท่านขึ้นไป\*\*\***



**เขตอนุรักษ์ธรรมชาติเทียนจื่อซาน** เป็นเขตป่าอนุรักษ์ต่อเนื่องมาจากทางด้านทิศเหนือของอุทยานแห่งชาติจางเจียเจี้ย มีอากาศเย็นสบายตลอดทั้งปี และมีจุดชมวิวที่สามารถมองเห็นยอดเขาน้อยใหญ่นับมากกว่าร้อยยอดชมทิวทัศน์ที่สวยงามของ **สะพานอันดับหนึ่งใต้ฟ้า** (เทียนเสี้ยต้ออ์เจียว) เคยเป็นสถานที่ถ่ายทำภาพยนตร์ชื่อดังหลายเรื่อง ตื่นตาตื่นใจไปกับทิวทัศน์ธรรมชาติที่สวยงามแสนประทับใจ ลงโดยลิฟท์แก้วไปลงที่จุดที่สูงที่สุด 326 เมตร นำท่านสู่ดินแดนมหรรคโลกทางธรรมชาติของจีน **ภูเขาฮัลเลลูย่าห์** ที่ทุกคนคุ้นตากันดีจาก **ภาพยนตร์ชื่อดัง “อวตาร”** ระหว่างทางผ่านชมขุนเขาอันน้อยใหญ่ สองข้างทางเขียวชะอุ่มไปด้วยต้นไม้หนานาพันธุ์

นำท่านเดินทางสู่ฉางซา (โดยรถบัสปรับอากาศ ใช้เวลาเดินทางประมาณ 4.5 ชม.)

วันที่ 5 ท่าอากาศยานฉางซาหวงฮัว – กรุงเทพฯ (ดอนเมือง) FD481 12.55-15.10

- เช้า ๑๐๑ บริการอาหารเช้า ณ โรงแรม  
ได้เวลาอันสมควรนำท่านสู่สนามบินเพื่อทำการเช็คอิน
- 12.55 น. ออกเดินทางจากท่าอากาศยานเมืองฉางซา โดยเที่ยวบินที่ FD481 *ไม่มีอาหารบนเครื่อง*
- 15.10 น. ถึง สนามบินดอนเมือง (กรุงเทพมหานคร) โดยสวัสดิภาพและประทับใจ



โปรแกรมและรายละเอียดของการเดินทางอาจมีการเปลี่ยนแปลงได้  
ทั้งนี้ขึ้นอยู่กับสภาวะภายนอกที่บริษัทไม่สามารถควบคุมได้ อาทิเช่น  
ภาวะอากาศ พายุเข้า รถติดหนัก เหตุสุดวิสัยต่างๆ ที่ไม่สามารถคาดการณ์  
หรือล่วงหน้าได้ทาง บริษัทฯจะคำนึงถึงผลประโยชน์และความปลอดภัยของ  
ผู้ร่วมเดินทางเป็นสำคัญ



**สำคัญมาก!!** พาสปอร์ต(Passport) ควรมีอายุมากกว่า 6 เดือนก่อนเดินทาง พาสปอร์ตต้องไม่มีรอยขีดเขียน ไม่มีรอยขาด หรือลักษณะบวมจากการโดนน้ำ บริษัทฯ สงวนสิทธิ์ไม่รับผิดชอบ กรณีที่ท่านส่งหนังสือเดินทางหมดอายุ หรือผิดเล่มมาให้

## เด็กอายุต่ำกว่า 18 ปี กรณีไม่ได้เดินทางกับพ่อแม่

ต้องมีหนังสือยินยอมให้ผู้เยาว์เดินทางไปต่างประเทศ ซึ่งออกโดยอำเภอ หรือสำนักงานเขตฯ ที่พ่อแม่มีชื่ออยู่ในทะเบียนบ้านเท่านั้น พร้อมระบุชื่อ-สกุลของญาติที่เดินทางกับเด็ก และวันที่เดินทางไป-กลับ อย่างชัดเจนในเอกสารยินยอม



## \*ข้อควรระวัง\*



ท่านใดที่ต้องออกตัวภายในประเทศ (เครื่องบิน, รถทัวร์, รถไฟ) กรุณาแจ้งเจ้าหน้าที่บริษัททัวร์ให้ทราบและคอนเฟิร์มการเดินทางก่อนทุกครั้ง หากท่านทำการจองตั๋วเครื่อง ก่อนที่ท่านจะได้รับการคอนเฟิร์มการเดินทางจากบริษัท **ทางบริษัทจะไม่รับผิดชอบในทุกกรณี**



## ✔ วัตถุประสงค์บริการรวม

- ค่าตัวเครื่องบินเดินทางไป-กลับ ชั้นประหยัดตามเส้นทาง และสายการบิน รวมถึงค่าภาษีสนามบิน (น้ำหนักโหลดท่านละไม่เกิน 20 กิโลกรัม ท่านละ 1 ใบ / ถึงขึ้นเครื่อง 7 กิโลกรัม)
- ค่าที่พักระดับ 4 ดาว ตามมาตรฐานโรงแรมประเทศจีน (ห้องละ 2-3 ท่าน)

### โปรดทราบ...เรื่องห้องพัก



ห้องเตียงเดี่ยว Double Room



ห้องเตียงคู่ (Twin Room)



ห้องพัก 3ท่าน (Triple Room)  
หรือห้องแบบเตียงเสริม

กรณีพัก 3 ท่านถ้าวันที่เข้าพักโรงแรม **ไม่มีห้อง TRP (3 ท่าน)** อาจจำเป็นต้องแยกพัก 2 ห้อง (มีค่าใช้จ่ายพักเดี่ยวเพิ่ม) กรณีห้อง TWIN BED (เตียงเดี่ยว 2 เตียง) ซึ่งโรงแรมไม่มีหรือเต็ม ทางบริษัทขอปรับเป็นห้อง DOUBLE BED แทนโดยมีต้องแจ้งให้ทราบล่วงหน้า หรือหากต้องการห้องพักแบบ DOUBLE BED (1 เตียงใหญ่) ซึ่งโรงแรมไม่มีหรือเต็ม ทางบริษัทขอปรับเป็นห้อง TWIN BED แทนโดยมีต้องแจ้งให้ทราบล่วงหน้า กรณีห้องพักในเมืองที่ระบุไว้ในโปรแกรมมีเทศกาลวันหยุดยาว มีงานประชุมหรืองานแฟร์ต่างๆ บริษัทขอจัดที่พักในเมืองใกล้เคียงแทน

- ค่าพาหนะนำเที่ยวตลอดเส้นทาง
- ค่าอาหารแต่ละมื้อ
- ค่าเข้าชมตามสถานที่ต่างๆ
- ค่าประกันอุบัติเหตุระหว่างการเดินทาง ท่านละ 1 ล้านบาท กรณีรักษาพยาบาล 5 แสนบาท(เงื่อนไขตามกรมธรรม์)



## ✘ วัตถุประสงค์บริการไม่รวม

- ค่าน้ำหนักกระเป๋าเดินทางที่เกินจากสายการบินกำหนดไว้
- ค่าธรรมเนียมน้ำมัน และภาษีสนามบิน ในกรณีที่สายการบินมีการปรับขึ้นราคา
- ค่าใช้จ่ายส่วนตัว อาทิเช่น ค่าโทรศัพท์, ค่าซักรีด, ค่าอาหาร และเครื่องดื่มนอกเหนือจากในรายการ
- ค่าภาษีมูลค่าเพิ่ม 7% และภาษีหัก ณ ที่จ่าย 3% (กรณีลูกค้าต้องการใบเสร็จรับเงินแบบเต็มรูปแบบ)
- **ค่าสินน้ำใจ(ทิปโกลด์)สำหรับมัคคุเทศก์ท้องถิ่น, คนขับรถ ท่านละ 2,000.- บาท/ทริป \*สำหรับหัวหน้าทัวร์ ขึ้นอยู่กับความพึงพอใจในการบริการ**
- ค่าทิปพนักงานยกกระเป๋าที่โรงแรม (ใบละ 5 หยวน/ครั้ง), ค่าทิปต่าง ๆ หากท่านใช้บริการ
- หากวีซ่ากรุ๊ปยกเลิก ท่านจะต้องทำวีซ่าเดี่ยว ซึ่งจะต้องมีค่าใช้จ่ายเพิ่มเติม
- ค่าดำเนินการคัดกรองตรวจหาเชื้อ RT-PCR หรือ ATK ในกรณีที่ประเทศจีนต้องให้ตรวจ
- ค่าวีซ่าเงินสำหรับชาวต่างชาติ

# การชำระค่าทัวร์

มัดจำท่านละ 10,000.- บาท (ภายใน3วันหลังการจอง)

ชำระส่วนที่เหลือ ก่อนเดินทาง 21 วัน

\*กรณียกเลิกการเดินทางน้อยกว่า 30 วันทำการ บริษัทฯ ขอสงวนสิทธิ์ในการคืนค่ามัดจำ หรือหักค่าทัวร์ตามค่าใช้จ่ายที่เกิดขึ้นจริง โดยไม่สามารถขอคืนเงินได้ทุกกรณี

## เงื่อนไขการสำรองที่นั่ง

1

กรณียกเลิกการเดินทางน้อยกว่า 30 วันทำการ และช่วงวันหยุดยาว หรือวันหยุดเทศกาลกรรณาแจ้งยกเลิกการเดินทางมากกว่า 45วัน บริษัทฯ ขอสงวนสิทธิ์ในการคืนค่ามัดจำ หรือ หักค่าใช้จ่ายที่เกิดขึ้นจริง

2

กรณีท่านไม่ผ่านการอนุมัติวีซ่าของประเทศจีน หรือถูกปฏิเสธการเข้าประเทศจีน ด้วยเหตุผลใดก็ตาม บริษัทฯ ขอสงวนสิทธิ์ในการคืนค่าทัวร์ หรือหักค่าใช้จ่ายที่เกิดขึ้นจริง โดยไม่สามารถขอคืนเงินได้ทุกกรณี

3

หากท่านไม่ชำระมัดจำตามที่กำหนด ขออนุญาตยกเลิกการจองให้ลูกค้าท่านอื่น หากท่านชำระไม่ครบตามจำนวน บริษัทฯ ถือว่าท่านยกเลิกการเดินทาง โดยปริยาย เมื่อท่านได้ชำระเงินบางส่วน หรือทั้งหมด บริษัทฯ ถือว่าท่านได้ยอมรับเงื่อนไข และข้อตกลงต่างๆ ตามที่ได้ระบุไว้

4

หากท่านชำระเงินในบางส่วนแล้ว โปรดส่งสำเนาการโอนเงินมาทางอีเมลล์ ให้เซลล์ที่ท่านติดต่อ และส่งรายชื่อผู้จอง โดยผู้เดินทางจะต้องส่งสำเนาหนังสือเดินทาง (Passport) ตัวจริง

5

หากไม่ส่งสำเนาหนังสือเดินทาง (Passport) มาให้ทางบริษัทฯ ขอสงวนสิทธิ์ไม่รับผิดชอบค่าเสียหายอันเกิดจากความผิดพลาดจากการสะกดชื่อ-นามสกุล และอื่นๆ เพื่อใช้ในการจองตั๋วเครื่องบินทั้งสิ้น

เมื่อท่านจองทัวร์ และชำระมัดจำแล้ว

ถือว่าท่านได้ยอมรับในเงื่อนไขตามที่บริษัทกำหนดไว้ข้างต้น

# เงื่อนไขการยกเลิกการเดินทาง

## กรณีลูกค้าเลื่อนการเดินทาง หรือ ยกเลิกการเดินทาง

ตามเงื่อนไขของรายการทัวร์ นักท่องเที่ยวต้องแจ้งการยกเลิกหรือเลื่อนการเดินทาง เพื่อลงนามยืนยันการยกเลิกเดินทางเป็นลายลักษณ์อักษรเท่านั้น

แจ้งยกเลิกก่อนเดินทาง

**30** วัน

กรณียกเลิกการเดินทางน้อยกว่า 30 วันทำการ และช่วงวันหยุดยาว บริษัทฯ ขอสงวนสิทธิ์ใน **คืนค่ามัดจำทัวร์ หรือ ค่าใช้จ่ายที่เกิดขึ้นจริง** อาทิเช่น ค่ามัดจำที่นั่งสายการบิน

แจ้งยกเลิกก่อนเดินทาง

**15-29** วัน

กรณียกเลิกการเดินทางน้อยกว่า 15-29 วันทำการ หรือช่วงวันหยุดยาว **เก็บค่าใช้จ่าย 50% ของค่าทัวร์ หรือ ค่าใช้จ่ายที่เกิดขึ้นจริง** หรือหากมีค่าใช้จ่ายที่มากกว่าค่ามัดจำ ขอสงวนสิทธิ์ในการเรียกเก็บเพิ่มเติม

แจ้งยกเลิกก่อนเดินทาง

**0-14** วัน

กรณียกเลิกการเดินทางน้อยกว่า 0-14 วันทำการ หรือช่วงวันหยุดยาว **เก็บค่าใช้จ่าย 100 % ของค่าทัวร์**

ในวันเดินทาง หากท่านไม่ประสงค์เดินทางหรือไม่สามารถเดินทาง พร้อมกับคณะได้ ขอสงวนสิทธิ์ในการไม่คืนค่าทัวร์ทุกกรณี



# หมายเหตุ



- กรณีผู้ร่วมคณะยินดีที่จะเดินทางน้อยกว่า 15 ท่าน ทางบริษัทฯ ขอสงวนสิทธิ์ ไม่มีหัวหัวหน้าทัวร์ (มีไกด์ท้องถิ่นตลอดการเดินทาง)
- กรณีเจ้าหน้าที่ตรวจคนเข้าเมืองของประเทศนั้น ๆ ปฏิเสธการเข้า-ออก ด้วยเหตุผลใดก็ตาม ถือเป็นเหตุผลซึ่งอยู่นอกเหนืออำนาจ และความรับผิดชอบ ทางบริษัทฯ ขอสงวนสิทธิ์ที่จะไม่คืนเงินทั้งหมด
- กรณีท่านเดินทางช่วงเทศกาลต้องมีการยืนยันที่นั่งกับทางสายการบิน และทางโรงแรม โดยการผ่านตัวแทนทั้งใน และต่างประเทศ รวมถึงเที่ยวบินพิเศษ และเที่ยวบินเหมาลำ ทางบริษัทฯ ขอสงวนสิทธิ์ในการไม่คืนเงินทั้งหมด
- บริษัทฯ ขอสงวนสิทธิ์ที่จะไม่รับผิดชอบค่าใช้จ่ายใดๆ ในกรณีที่เกิดเหตุสุดวิสัยที่บริษัทไม่สามารถควบคุมได้ เช่น การยกเลิกเที่ยวบิน การเปลี่ยนตารางเวลาบิน หรือความล่าช้าของสายการบิน, อุบัติเหตุ, ภัยธรรมชาติ, การนัดหยุดงาน, การก่อกองกลาง หรือสิ่งของสูญหายตามสถานที่ต่าง ๆ
- บริษัทฯ ขอสงวนสิทธิ์ที่จะเปลี่ยนแปลงราคา โดยไม่ต้องแจ้งให้ทราบล่วงหน้า ในกรณีที่มีการขึ้นลงของเงินตราต่างประเทศ และจากการปรับขึ้นค่าน้ำมันของสายการบิน
- บริษัทฯ ขอสงวนสิทธิ์ในการเปลี่ยนแปลงรายการท่องเที่ยวได้ตามความเหมาะสม ทั้งนี้จะยึดถือผลประโยชน์ของคณะผู้เดินทางเป็นสำคัญ โดยบริษัทฯ ยังคงรักษามาตรฐานการบริการไว้คงเดิม
- บริษัทฯ ขอสงวนสิทธิ์ เมื่อท่านเดินทางไปพร้อมคณะแล้วท่านงดใช้บริการใด หรือไม่เดินทางพร้อมคณะ ถือว่าท่านสละสิทธิ์ ซึ่งไม่สามารถเรียกร้องค่าบริการ และไม่สามารถขอเงินคืนได้ ไม่ว่ากรณีใดๆ ทั้งสิ้น ในกรณีที่ผู้ร่วมเดินทางไม่ครบตามจำนวน ทางบริษัทฯ ขอสงวนสิทธิ์เลื่อนการเดินทาง
- บริษัทฯ ขอสงวนสิทธิ์เมื่อท่านเดินทางไปพร้อมคณะ แล้วท่านงดใช้บริการใด หรือไม่เดินทางพร้อมคณะ ถือว่าท่านสละสิทธิ์ ไม่อาจเรียกร้องค่าบริการ และเงินคืน ไม่ว่ากรณีใด ๆ ทั้งสิ้น
- บริษัทฯ ขอสงวนสิทธิ์เลื่อนการเดินทางในกรณีที่มีผู้ร่วมคณะเป็นผู้ใหญ่ไม่ครบจำนวนตามที่แจ้งไว้



## แจ้งเพื่อทราบ

กรณีที่ลูกค้าจองทัวร์ และชำระมัดจำแล้ว ถือว่าท่าน  
ได้ยอมรับในเงื่อนไขตามที่บริษัทกำหนดไว้ข้างต้น