



**THAI
HOW ARE YOU**

290 LADPRAO 94 (PHANJAMIT)
4TH FLOOR, ROOM A3-A4, PUBPLA
WANGTHONGLANG, BANGKOK, 10310

ใบอนุญาตเลขที่ 11/12699

☎ 02-007-6668, 098-247-1562

🌐 WWW.HOWAREYOUTRAVEL.COM

✉ HOWAREYOUINTERMKT@GMAIL.COM

HIGHLIGHTS CHONGQING

BOOK028-FD

ตระลุยผงซง เมืองแห่งหงสี

5 วัน 4 คืน

เมืองที่
รถไฟ
วิ่งทะลุถัก
มืออยู่จริง!

เดินทาง
พ.ศ. - ต.ศ. 69

เริ่มต้น
13,998.-



Includes
FD



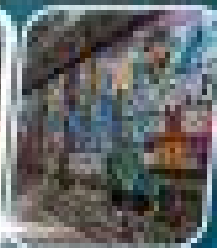
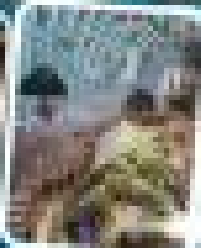
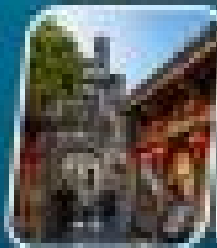
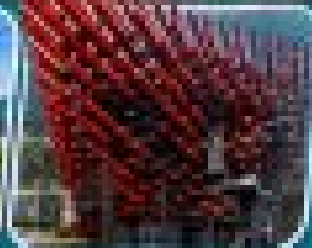
รวม
7 มื้อ



Includes
20 kg



รวมฟรี
ประกันภัย



อิสระเที่ยวป๊อ 1 วัน

- ครอบคลุมเที่ยวฟรี
- ครอบคลุมเที่ยวฟรี
- ครอบคลุมเที่ยวฟรี
- ครอบคลุมเที่ยวฟรี
- ครอบคลุมเที่ยวฟรี
- ครอบคลุมเที่ยวฟรี
- ครอบคลุมเที่ยวฟรี
- ครอบคลุมเที่ยวฟรี
- ครอบคลุมเที่ยวฟรี
- ครอบคลุมเที่ยวฟรี
- ครอบคลุมเที่ยวฟรี
- ครอบคลุมเที่ยวฟรี
- ครอบคลุมเที่ยวฟรี
- ครอบคลุมเที่ยวฟรี
- ครอบคลุมเที่ยวฟรี

Highlights ChongQing

ตะลุยจงชิ่ง เมืองแห่งแสงสี 5 วัน 4 คืน



เมืองที่รถไฟฟ้าวิ่งทะลุตี๊กมื่ออยู่จริง!

อิสระช้อปปิ้ง 1 วัน



HIGHLIGHTS CHONGQING

ตะลุยจงชิ่ง เมืองแห่งแสงสี

5 วัน 4 คืน

BCCKG28-FD

เมืองที่
รถไฟฟ้า
วิ่งทะลุตี๊ก
มื่ออยู่จริง!

เดินทาง
W.ค. - ต.ค. 69

เริ่มต้น

13,998.-



ไทยแอร์เอเชีย
FD



อาหาร
7 มื้อ



น้ำหนักกระเป๋า
20 Kg



รวมประกัน
การเดินทาง



อิสระช้อปปิ้ง 1 วัน

- ชมแสงสีหงหยาดัง
- ถนนคนเดินเจียฟางเปย
- เช็ควินรถไฟฟ้า-ลูตี๊ก
- มหาศาลาประชาชน (ด้านนอก)
- ตึกตะเกียบ (ด้านนอก)
- หมู่บ้านโบราณฉือซื่อ
- ถนนคนเดินสี่ปาตี
- เมืองโบราณหลงเหมินฮ่าว
- โรงงานเก่าเอ๋อหลิงที่2
- ห้าง THE RING MALL
- ถนนกราฟฟิตี้

FLIGHT NO.	ROUTING	TIME	AIRLINE
FD552	DMK - CKG	13.55-18.00	AIR ASIA (FD)
FD553	CKG - DMK	18.55-21.05	AIR ASIA (FD)

น้ำหนักสัมภาระโหลดใต้ท้องเครื่องไม่เกิน 20 kg. // สัมภาระถือขึ้นเครื่อง (Carry on) ไม่เกิน 7 kg.

วัน	รายการ	อาหาร			โรงแรม
		B	L	D	
1	ท่าอากาศยานดอนเมือง – สนามบินฉางชิ่งเจียงเป่า (FD552 13.55-18.00น.) เข้าที่พัก	-	-	-	CHONGQING PRINCE HOTEL หรือเทียบเท่า 4 ดาวจีน
2	หมู่บ้านโบราณฉือโซ่ว – ร้านยา – จุดชมวิวยุทธไฟทะเลตุ๊ก – มหาศาลาประชาคม (ชมด้านนอก) - ถนนคนเดินสีปาที้ – เมืองโบราณหลงเหมินฮ่าว – ถนนเซี่ยฮ่าวหลี่ Option : ล่องเรือแม่น้ำเหลียงเจียงตอนค่ำ + สุกี้หม้อไฟ ราคา 360 หยวนต่อท่าน	☺☺	☺☺	-	CHONGQING PRINCE HOTEL หรือเทียบเท่า 4 ดาวจีน
3	Free day อิสระท่องเที่ยวตามอัธยาศัย(ไม่มีรถและไกด์บริการ) Option(ลูกค้าสามารถเลือกซื้อได้ 1 อย่าง) // คณะ 10 ท่านขึ้นไป *อุทยานแห่งชาติหลุมฟ้าสะพานสวรรค์ (รวมลิฟท์แก้ว/ รถอุทยาน / รถกอล์ฟ / จุดชมวิวยะเบียงแก้ว / รวมค่าอาหารกลางวัน) ราคา 780 หยวน/ท่าน *ผาหินแกะสลักต้าจู๋เขาป่าดิงซาน(รวมอาหารกลางวัน+เย็น)ราคา680 หยวน/ท่าน *สวนสัตว์ฉิ่งชิ่ง + กระเช้าข้ามแม่น้ำแยงซีเกียง + นั่งรถเที่ยวชมวิวยาสงสีฉิ่งชิ่ง + ดิกรีวิวด์เทรดเซ็นเตอร์ฉิ่งชิ่ง131(รวมอาหารกลางวัน + เย็น)ราคา498 หยวน/ท่าน *นั่งช้อนท้ายบิกไบค์ 10-15 นาที + ถ่ายรูป + คลิปวิดีโอสำเร็จ 22-30 วินาที ราคา 688 หยวน/ท่าน	☺☺	-	-	CHONGQING PRINCE HOTEL หรือเทียบเท่า 4 ดาวจีน
4	ตึกคู้ยชิ่ง 22 ชั้น - ตึกตะเกียบ (ชมด้านนอก) – ร้านยางพารา – โรงงานเก่าเอ้อหลิงที่ 2 – กราฟฟิตี้ – ร้านน้ำชาเจียวถ่ง – ถนนคนเดินเจี๋ยฟางเปย – หงหยาดตั้ง	☺☺	☺☺	-	CHONGQING PRINCE HOTEL หรือเทียบเท่า 4 ดาวจีน
5	ถนนต้นจื่อซือ –ร้านหยก - ห้าง THE RING MALL – สนามบินฉางชิ่งเจียงเป่า ท่าอากาศยานดอนเมือง (FD553 18.55 - 21.05)	☺☺	☺☺	-	

กำหนดการเดินทาง	ผู้ใหญ่ ห่องละ 2-3 อัตราท่านละ	พักเดี่ยวเพิ่ม อัตราท่านละ
10-14 พฤษภาคม 2569	15,998.-	3,500.-
17-21 พฤษภาคม 2569	13,998.-	3,500.-
07-11 มิถุนายน 2569	13,998.-	3,500.-
21-25 มิถุนายน 2569	14,998.-	3,500.-
28 มิถุนายน – 02กรกฎาคม 2569	14,998.-	3,500.-
30 สิงหาคม – 03 กันยายน 2569	13,998.-	3,500.-
13-17 กันยายน 2569	13,998.-	3,500.-
18-22 ตุลาคม 2569	13,998.-	3,500.-
คณะ 15 ท่านออกเดินทาง (มีหัวหน้าทัวร์)**		
**ราคาเฉพาะคนไทยเท่านั้น // **พาสปอร์ตต่างชาติเก็บเพิ่ม 2,000 บาท / ท่าน **		

โปรดทราบ



ไม่รวมค่าทิปไกด์ท้องถิ่นและพนักงานขับรถท้องถิ่น **ท่านละ 2,000 บาท / ลูกค้ำ 1 ท่าน**
สำหรับค่าทิปหัวหน้าทัวร์ตามความพึงพอใจของท่าน

ไม่มีราคาเด็กเนื่องจากเป็นทัวร์ราคาพิเศษ!!
ไม่สามารถเลือกที่นั่งบนเครื่องบินได้เนื่องจากเป็นตั๋วกรุ๊ปทัวร์
พรีพาสปอร์ตไทยไม่มีค่าธรรมเนียมวีซ่า (เฉพาะพาสปอร์ตไทย) เดินทางไป-กลับพร้อมกรุ๊ป

การซื้อตั๋วภายในประเทศ

- ท่านใดที่ต้องออกตัวภายในประเทศ (เครื่องบิน, รถทัวร์, รถไฟ)
- !!! กรุณาแจ้งเจ้าหน้าที่บริษัททัวร์ให้ทราบและคอนเฟิร์มการเดินทางก่อนทุกครั้ง
- *หากท่านทำการออกตัวก่อนที่จะได้รับการยืนยันไฟล์กบินและการเดินทางจากบริษัท*
- **ทางบริษัทสงวนสิทธิ์จะไม่รับผิดชอบในทุกกรณี****

รายละเอียด

วันที่หนึ่ง ทำอากาศยานดอนเมือง – สนามบินฉางเจียงเป่า (FD552 13.55-18.00น.) – เข้าที่พัก

11.00 น. คณะพร้อมกัน ณ ทำอากาศยานดอนเมือง อาคารผู้โดยสารระหว่างประเทศอาคาร 1 ชั้น 3 ประตู 1 เคาน์เตอร์สายการบิน THAI AIR ASIA (FD) โดยมีเจ้าหน้าที่ของบริษัทฯ คอยให้การต้อนรับ

*****กรุณาเผื่อเวลาในการเดินทางมายังสนามบิน เนื่องจากต้องใช้เวลาในการเช็คอิน เคาน์เตอร์สายการบินจะปิดทำการเช็คอินก่อนเวลาบินประมาณ 1 ชั่วโมง*****

13.55 น.

ออกเดินทางสู่ฉงชิ่ง ประเทศจีน โดยสายการบิน THAI AIR ASIA (FD) เที่ยวบินที่ **FD552**

18.00 น.

เดินทางถึงท่าอากาศยานฉงชิ่งเจียงเป่า ผ่านพิธีการตรวจคนเข้าเมือง และรับสัมภาระ

(เวลาท้องถิ่นประเทศจีนเร็วกว่าประเทศไทย 1 ชั่วโมง) กรุณาปรับเวลาของท่านเพื่อความสะดวกในการนัดหมาย **นครฉงชิ่ง** เป็นเมืองใหญ่ทางตะวันตกเฉียงใต้ของจีนโดดเด่นด้วยภูมิประเทศภูเขา เมืองสร้างซ้อนระดับจนได้รับฉายา “เมือง 8 มิติ”

ที่พัก

CHONQINGPRINCE HOTEL หรือเทียบเท่า 4 ดาวจีน

วันที่สอง

หมู่บ้านโบราณฉือชิว – **ร้านยา** – จุดชมวิวยุทธไฟทะเลตุ๊ก – มหาศาลาประชาคม (ชมด้านนอก) ถนนคนเดินลีปาที้ – เมืองโบราณหลงเหมินฮ่าว – ถนนเซี่ยฮ่าวหลี่

Option : ล่องเรือแม่น้ำเหลียงเจียงตอนค่ำ + สุกี้หม้อไฟ ราคา 360 หยวนต่อท่าน

เช้า

บริการอาหาร ณ ห้องอาหารของโรงแรม

นำท่านชม **หมู่บ้านโบราณฉือชิว** หมู่บ้านโบราณชื่อดังของนครฉงชิ่ง มีประวัติยาวนานกว่า 1,000 ปี ตั้งอยู่ริมแม่น้ำเจียงหลิง โดดเด่นด้วยบ้านเรือนไม้จีนโบราณ ถนนหินแคบ ๆ และบรรยากาศย้อนยุคแบบจีนดั้งเดิม ภายในเต็มไปด้วยร้านค้า ร้านอาหารพื้นเมือง ขนมท้องถิ่น และของที่ระลึกมากมาย ให้นักท่องเที่ยวได้เดินเล่น ชิมอาหารพื้นเมือง และสัมผัสวิถีชีวิตชุมชนเก่าแก่ของฉงชิ่งอย่างใกล้ชิด เหมาะสำหรับการถ่ายภาพและพักผ่อนตามอัธยาศัย



จากนั้นนำท่านชมสินค้าพื้นเมืองร้านยา จากนั้นนำท่านชม**รถไฟทะเลตุ๊ก** สัมผัสประสบการณ์สุดล้ำของนครฉงชิ่ง ซึ่งกับการนั่งรถไฟที่วิ่งทะลุอาคารที่พิศอาศัย หนึ่งเดียวในโลก โดยขบวนรถไฟฟ้ามอโนเรลสายหลักของเมืองจะวิ่งผ่านตัวอาคารบริเวณ สถานีหลี่จื่อปา (Liziba) อย่างน่าทึ่ง เป็นไฮไลท์สำคัญที่สะท้อนความสร้างสรรค์และการวางผังเมืองอันโดดเด่น เหมาะสำหรับการถ่ายภาพและเก็บประสบการณ์แปลกใหม่ที่ไม่เหมือนเมืองใดในโลก



กลางวัน

บริการอาหาร ณ ภัตตาคาร

นำท่านสู่ **มหาศาลาประชาชน (ชมด้านนอก)** ถ่ายภาพด้านนอก ศาลาประชาชนนครฉงชิ่งแลนด์มาร์กสำคัญใจกลางเมือง โดดเด่นด้วยสถาปัตยกรรมจีนขนาดใหญ่สไตล์ราชวงศ์หมิง-ชิง หลังคาทรงแปดเหลี่ยมสีเขียวมรกต ตัวอาคารตั้งอยู่บริเวณจัตุรัสกว้าง ให้บรรยากาศโอ่อ่า เหมาะสำหรับการถ่ายภาพที่ระลึกและชมความยิ่งใหญ่ของสถาปัตยกรรมจีนร่วมสมัยที่ผสมผสานกลิ่นอายวัฒนธรรมดั้งเดิมได้อย่างลงตัว



หลังจากนั้นท่านสู่ **ถนนคนเดินสี่ปาตี** ถนนเก่าแก่ใจกลางนครฉงชิ่ง ที่สะท้อนวิถีชีวิตดั้งเดิมของชาวเมืองได้อย่างชัดเจน โดดเด่นด้วยบันไดหินทอดยาวตามไหล่เขา บ้านเรือนจีนโบราณ และตรอกซอกซอยที่ยังคงบรรยากาศแบบฉงชิ่งในอดีต ปัจจุบันได้รับการบูรณะให้ผสมผสานความเก่าแก่กับความร่วมสมัย ภายในมีร้านค้า คาเฟ่ และอาหารท้องถิ่นมากมาย ให้นักท่องเที่ยวได้เดินเล่น ถ่ายภาพ และสัมผัสเสน่ห์เมืองเก่าที่มีเอกลักษณ์ไม่เหมือนใคร และเดินทางสู่ **ถนนโบราณหลงเหมินห่าว** ถนนคนเดินริมแม่น้ำแยงซีเกียงของนครฉงชิ่ง โดดเด่นด้วยการบูรณะอาคารเก่าให้คงกลิ่นอายประวัติศาสตร์ ผสมผสานกับไลฟ์สไตล์ร่วมสมัยอย่างลงตัว ตลอดสองฝั่งทางเรียงรายด้วยบ้านเรือนโบราณ ร้านค้า คาเฟ่ และจุดชมวิวแม่น้ำ บรรยากาศสวยงาม โดยเฉพาะช่วงเย็นถึงค่ำที่แสงไฟสะท้อนผิวน้ำ เหมาะสำหรับการเดินเล่น ถ่ายภาพ และพักผ่อนตามอัธยาศัย และ **เมืองโบราณเซี่ยฮ่าวหลี่** ย่านเมืองเก่าอีกแห่งของนครฉงชิ่งที่ซ่อนตัวอยู่ริมแม่น้ำ โดดเด่นด้วยตรอกซอกซอยแคบ ๆ บ้านเรือนจีนดั้งเดิม และบันไดหินที่ไล่ระดับตามภูมิประเทศแบบเมืองภูเขา ปัจจุบันได้รับการปรับปรุงให้เป็นย่านวัฒนธรรมและไลฟ์สไตล์ มีร้านค้า คาเฟ่ และมุมถ่ายภาพแนววินเทจผสมโมเดิร์น ให้บรรยากาศเงียบสงบ แตกต่างจากย่านท่องเที่ยวที่คึกคัก เหมาะสำหรับการเดินเล่น ถ่ายภาพ และสัมผัสวิถีชีวิตดั้งเดิมของฉงชิ่งในอีกมุมหนึ่ง



Option : ล่องเรือแม่น้ำเจียงหลิงเจียง+หม้อไฟฉงชิ่ง (ทานด้านล่างก่อนล่องเรือ) ราคาท่านละ 360 หยวน

อิสระอาหารค่ำ ตามอัธยาศัย

ที่พัก CHONGQINGPRINCE HOTEL หรือเทียบเท่า 4 ดาวจีน

วันที่สาม Free day อิสระท่องเที่ยวตามอัธยาศัย(ไม่มีรถและไกด์บริการ)

Option(ลูกค้าสามารถเลือกซื้อได้ 1 อย่าง) // คณะ 10 ท่านขึ้นไป

***อุทยานแห่งชาติหลุมฟ้าสะพานสวรรค์ (รวมลิฟท์แก้ว/ รถอุทยาน / รถกอล์ฟ /จุดชมวิวระเบียงแก้ว /รวมค่าอาหารกลางวัน) ราคา 780 หยวน/ท่าน**

***พาหินแกะสลักต้าเจาป่าดิงซาน (รวมอาหารกลางวัน + เย็น) ราคา 680 หยวน/ท่าน**

***สวนสัตว์ฉงชิ่ง + กระเช้าข้ามแม่น้ำแยงซีเกียง + นั่งรถเที่ยวชมวิวแสงสีฉงชิ่ง + ดิถวิลด์เทรตเซ็นเตอร์ฉงชิ่ง131 (รวมอาหารกลางวัน + เย็น) ราคา 498 หยวน/ท่าน**

***นั่งช้อนทำยบึกไบค์ 10-15 นาที + ถ่ายรูป + คลิปวีดิโอสำเร็จ 22-30 วินาที ราคา 688 หยวน/ท่าน**

OPTION

**อุทยานแห่งชาติหลุมฟ้าสะพานสวรรค์
(ลิฟต์แก้ว+รถอุทยาน+รถกอล์ฟ)
จุดชมวิวระเบียงแก้ว + อาหารกลางวัน**



ราคาต่อท่าน

ราคา 780 หยวน

สนใจกรุณาแจ้งหัวหน้าทัวร์หรือไกด์ท้องถิ่น



OPTION

พาหีนแกะสลักตัวจู่เขาป่าตึงซาน
(รวมอาหารกลางวัน + เย็น)

ราคาต่อท่าน

680

หยวน

สนใจกรุณาแจ้งหัวหน้าทัวร์หรือไกด์ท้องถิ่น



OPTION

นั่งช้อนท้ายบิ๊กไบค์ 10-15 นาที
ถ่ายรูป + คลิปวิดีโอสำเร็จ 22-30 วินาที



ราคาท่านละ

688 หยวน

สนใจกรุณาแจ้งหัวหน้าทัวร์หรือไกด์ท้องถิ่น



OPTION

สวนสัตว์จงชิ่ง + กระเช้าข้ามแม่น้ำแยงซีเกียง
+ บังรถเที่ยวชมวิวแสงสีฉงชิ่ง
+ ตึกเวิลด์เทรดเซ็นเตอร์ฉงชิ่ง
(รวมอาหารกลางวัน + เย็น)



ราคาท่านละ

498 หยวน

สนใจกรุณาแจ้งหัวหน้าทัวร์หรือไกด์ท้องถิ่น



อิสระอาหารกลางวันและอาหารค่ำ ตามอัธยาศัย

ที่พัก **CHONGQINGPRINCE HOTEL** หรือเทียบเท่า 4 ดาวจีน

วันที่สี่ ตึกคู้ชิ่ง 22 ชั้น - ตึกตะเกียบ (ชมด้านนอก) - ร้านยงพารา - โรงงานเก่าเอ๋อหลิงที่ 2 - กราฟฟิตี้ - ร้านหน้าชาเจียวถ่ง - ถนนคนเดินเจี๋ยฟางเปย - หงหยาดัง

เช้า บริการอาหาร ณ ห้องอาหารของโรงแรม

นำท่านสู่ ตึกคู้ชิ่ง 22 ชั้น เป็นแลนด์มาร์กสุดแปลกตาของนครฉงชิ่ง อาคารสูง 22 ชั้น ที่สะท้อนเอกลักษณ์เมืองภูเขาอย่างชัดเจน โดยทางเข้า-ออกของอาคารสามารถอยู่ได้หลายระดับตามสภาพภูมิประเทศ ทำให้บางชั้นเชื่อมต่อกับถนนได้ราวกับเป็นชั้นล่าง สร้างความน่าทึ่งให้กับผู้มาเยือน เหมาะสำหรับการถ่ายภาพและชมโครงสร้างเมืองแบบสามมิติของฉงชิ่ง ซึ่งหาได้ยากในเมืองอื่น



หลังจากนั้นนำท่านชม **ตึกตะเกียบ (ชมด้านนอก)** แลนด์มาร์กสถาปัตยกรรมร่วมสมัยอันโดดเด่นของนครฉงชิ่ง ตั้งอยู่บริเวณจุดบรรจบของแม่น้ำแยงซีเกียงและแม่น้ำเจียหลิง อาคารสูงคู่ขนานลักษณะคล้าย ตะเกียบ ซึ่งเป็นที่มาของชื่อเรียก โดดเด่นด้วยการออกแบบล้ำสมัยและโครงสร้างอาคารเชื่อมต่อด้านบนอย่างยิ่งใหญ่ สะท้อนภาพลักษณ์เมืองทันสมัยและความก้าวหน้าทางสถาปัตยกรรมของฉงชิ่ง เหมาะสำหรับการถ่ายภาพที่ระลึกและชมทิวทัศน์เมืองในมุมมองสวยงาม



กลางวัน

บริการอาหาร ณ ภัตตาคาร

จากนั้นนำท่านชมสินค้าพื้นเมืองร้านยางพารา หลังจากนั้นนำท่านสู่ **โรงงานเก่าเอ๋อหลิ่งที่ 2** อดีตโรงงานอุตสาหกรรมเก่าแก่ของนครฉงชิ่งที่ได้รับการปรับปรุงใหม่ให้กลายเป็น ย่านวัฒนธรรมและครีเอทีฟสเปซ ผสมผสานโครงสร้างโรงงานเดิมกับงานออกแบบสมัยใหม่ ภายในมีคาเฟ่ ร้านค้า งานศิลปะ และมุมถ่ายภาพแนวอาร์ต บรรยากาศที่ไม่เหมือนใคร เหมาะสำหรับการเดินเล่น พักผ่อน และถ่ายภาพสไตล์อินดี้เทรียล พร้อมชมวิวเมืองในมุมใหม่ของฉงชิ่ง



หลังจากนั้นเดินทางสู่ **ถนนกราฟฟิตี้ – ร้านน้ำชาเจียวท่ง** ถนนศิลปะชื่อดังของนครฉงชิ่ง เต็มไปด้วยงาน กราฟฟิตี้สีสันสดใส บนผนังอาคารยาวหลายร้อยเมตร สะท้อนพลังความคิดสร้างสรรค์และวัฒนธรรมร่วมสมัยของเมือง เหมาะสำหรับการเดินเล่นและถ่ายภาพแนวสตรีทอาร์ต จากนั้นแวะ **ร้านน้ำชาเจียวท่ง** ร้านน้ำชาเก่าแก่ท้องถิ่นที่ยังคงบรรยากาศดั้งเดิมของชาวฉงชิ่ง ให้นักท่องเที่ยวได้พักผ่อน จิบชา และสัมผัสวิถีชีวิตคนเมืองอย่างเรียบง่ายและเป็นกันเอง



และเดินทางสู่ ถนนคนเดินเจียฟางเปย เปรียบเหมือนสยามสแควร์ บ้านเราเป็นแหล่งที่รวมช้อปปิ้งแบรนด์เนมชื่อดัง สินค้าหลากหลายทั้งของที่ระลึก และของกินมากมายอีกทั้งยังมีห้างสรรพสินค้าอยู่เรียงกันตลอดแนว ทำให้ที่แห่งนี้เป็แหล่งท่องเที่ยวยอดนิยมสุดคึกคักของนักท่องเที่ยว และเป็นแลนด์มาร์คสำคัญของเมืองฉงชิ่งอีกด้วย อิสระให้ท่านได้เลือกซื้อสินค้าและพลาดไม่ได้กับสินค้าร้าน **POP MART** ที่เป็นที่นิยมในประเทศจีนและชาวไทยเป็นอย่างมาก ให้ท่านได้ลุ้นตัวการ์ตูนที่ชื่นชอบตามอัธยาศัย นำท่านสู่ **หงหยาดิง** เป็นอาคารคอมเพล็กซ์ขนาดใหญ่สูง 16 ชั้น ตั้งอยู่ริมฝั่งแม่น้ำเจียหลิง ภายในมีร้านค้า ร้านอาหาร โรงแรม ร้านขายสินค้าที่ระลึก ฯลฯ ที่นี่ยามค่ำคินถือเป็นจุดนัดพบพักผ่อนของชาวเมือง และจุดชมวิวชั้นดี อีกทั้งยังเป็นจุดถ่ายรูปที่สำคัญของนักท่องเที่ยวอีกด้วย



อิสระอาหารค่ำ ตามอัธยาศัย

ที่พัก

CHONGQINGPRINCE HOTEL หรือเทียบเท่า 4 ดาวจีน

วันที่ห้า

ถนนต้นจื่อซือ –ร้านหยก - ห้าง THE RING MALL – สนามบินฉงชิ่งเจียงเป่า – ท่าอากาศยานดอนเมือง
(FD553 18.55 - 21.05)

เช้า

บริการอาหาร ณ ห้องอาหารของโรงแรม

จากนั้นนำท่านสู่ ถนนต้นจื่อซือ ถนนคนเดินและย่านเมืองเก่าริมแม่น้ำแยงซีเกียงของนครฉงชิ่ง ที่ได้รับการบูรณะใหม่อย่างสวยงาม ผสมผสาน สถาปัตยกรรมจีนดั้งเดิม เข้ากับความทันสมัย ตลอดสองฝั่งทางเต็มไปด้วยอาคารสไตล์ย้อนยุค ร้านค้า ร้านอาหาร คาเฟ่ และจุดชมวิวแม่น้ำ ให้บรรยากาศคลาสสิกและโรแมนติก โดยเฉพาะช่วงเย็นถึงค่ำที่แสงไฟส่องสว่าง เหมาะสำหรับการเดินเล่น ถ่ายภาพ และอิสระช้อปปิ้ง



กลางวัน

บริการอาหาร ณ ภัตตาคาร

จากนั้นนำท่านชมสินค้าพื้นเมืองร้านหยก นำท่านสู่ ห้าง THE RING MALL ศูนย์การค้าไลฟ์สไตล์ขนาดใหญ่แห่งใหม่ของนครฉงชิ่ง โดดเด่นด้วยการออกแบบสถาปัตยกรรมร่วมสมัยที่ผสมผสาน พื้นที่สีเขียวและสวนแนวตั้ง เข้ากับโซนช้อปปิ้งอย่างลงตัว ภายในมีร้านค้าแบรนด์ดัง ร้านอาหาร คาเฟ่ และพื้นที่พักผ่อนมากมาย บรรยากาศโปร่งโล่ง สบาย เหมาะสำหรับการเดินเล่น ช้อปปิ้ง และพักผ่อนระหว่างการท่องเที่ยว สะท้อนภาพลักษณ์เมืองฉงชิ่งยุคใหม่ได้อย่างชัดเจน



อิสระอาหารค่ำ ตามอัธยาศัย

ได้เวลาอันสมควรนำท่านเดินทางสู่สนามบินฉงชิ่ง เพื่อทำการเช็คอิน และโหลดสัมภาระ

18.55 น. ออกเดินทางกลับประเทศไทย โดยเที่ยวบินที่ FD553

21.05 น. ถึงท่าอากาศยานดอนเมือง โดยสวัสดิภาพและประทับใจ



ข้อควรระวัง

ท่านใดที่ต้องออกตัวภายในประเทศ (เครื่องบิน, รถทัวร์, รถไฟ) กรุณาแจ้งเจ้าหน้าที่บริษัททัวร์ให้ทราบและคอนเฟิร์มการเดินทางก่อนทุกครั้ง หากท่านทำการจองตัวเครื่องก่อนที่ท่านจะได้รับการคอนเฟิร์มการเดินทางจากบริษัท **ทางบริษัทจะไม่รับผิดชอบในทุกกรณี**

หมายเหตุ**



โปรแกรมและรายละเอียดของการเดินทางอาจมีการเปลี่ยนแปลงได้ ทั้งนี้ขึ้นอยู่กับสภาวะภายนอกที่บริษัทไม่สามารถควบคุมได้ อาทิเช่น ภาวะอากาศ พายุเข้า รถติดหนัก เหตุสุดวิสัยต่างๆ ที่ไม่สามารถคาดการณ์หรือล่วงหน้าได้ทาง บริษัทฯจะคำนึงถึงผลประโยชน์และความปลอดภัยของผู้ร่วมเดินทางเป็นสำคัญ



สำคัญมาก!! พาสปอร์ต(Passport) ควรมีอายุมากกว่า 6 เดือนก่อนเดินทาง
พาสปอร์ตต้องไม่มีรอยขีดเขียน ไม่มีรอยขาด หรือลักษณะบวมจากการโดนน้ำ
บริษัทฯ สงวนสิทธิ์ไม่รับผิดชอบ กรณีที่ท่านส่งหนังสือเดินทางหมดอายุ หรือผิดเล่มมาให้

เด็กอายุต่ำกว่า 18 ปี กรณีไม่ได้เดินทางกับพ่อแม่

ต้องมีหนังสือยินยอมให้ผู้เยาว์เดินทางไปต่างประเทศ ซึ่งออกโดยอำเภอ หรือสำนักงานเขตฯ ที่พ่อแม่มีชื่ออยู่ในทะเบียนบ้านเท่านั้น พร้อมระบุชื่อ-สกุลของญาติที่เดินทางกับเด็ก และวันที่เดินทางไป-กลับ อย่างชัดเจนในเอกสารยินยอม



ข้อควรระวัง



ท่านใดที่ต้องออกตัวภายในประเทศ (เครื่องบิน, รถทัวร์, รถไฟ) กรุณาแจ้งเจ้าหน้าที่บริษัททัวร์ให้ทราบและคอนเฟิร์มการเดินทางก่อนทุกครั้ง หากท่านทำการจองตัวเครื่อง ก่อนที่ท่านจะได้รับการคอนเฟิร์มการเดินทางจากบริษัท **ทางบริษัทจะไม่รับผิดชอบในทุกกรณี**



✔ อัตราค่าบริการรวม

- ค่าตัวเครื่องบินเดินทางไป-กลับ ชั้นประหยัดตามเส้นทาง และสายการบิน รวมถึงค่าภาษีสนามบิน (น้ำหนักโหลดท่านละไม่เกิน 20 กิโลกรัม ท่านละ 1 ใบ / ถึงขึ้นเครื่อง 7 กิโลกรัม)
- ค่าที่พักระดับ 4 ดาว ตามมาตรฐานโรงแรมประเทศจีน (ห้องละ 2-3 ท่าน)

โปรดทราบ...เรื่องห้องพัก



ห้องเตียงเดี่ยว Double Room



ห้องเตียงคู่ (Twin Room)



ห้องพัก 3 ท่าน (Triple Room)
หรือห้องแบบเตียงเสริม

กรณีพัก 3 ท่านถ้าวันที่เข้าพักโรงแรม **ไม่มีห้อง TRP (3 ท่าน)** อาจจำเป็นต้องแยกพัก 2 ห้อง (มีค่าใช้จ่ายพักเดี่ยวเพิ่ม)
กรณีห้อง TWIN BED (เตียงเดี่ยว 2 เตียง) ซึ่งโรงแรมไม่มีหรือเต็ม ทางบริษัทขอปรับเป็นห้อง DOUBLE BED แทนโดยมีต้องแจ้งให้ทราบล่วงหน้า หรือหากต้องการห้องพักแบบ DOUBLE BED (1 เตียงใหญ่) ซึ่งโรงแรมไม่มีหรือเต็ม ทางบริษัทขอปรับเป็นห้อง TWIN BED แทนโดยมีต้องแจ้งให้ทราบล่วงหน้า
กรณีห้องพักในเมืองที่ระบุไว้ในโปรแกรมมีเทศกาลวันหยุดยาว มีงานประชุมหรืองานแฟร์ต่างๆ บริษัทขอจัดที่พักในเมืองใกล้เคียงแทน

- ค่าพาหนะนำเที่ยวตลอดเส้นทาง
- ค่าอาหารแต่ละมื้อ
- ค่าเข้าชมตามสถานที่ต่างๆ
- ค่าประกันอุบัติเหตุระหว่างการเดินทาง ท่านละ 1 ล้านบาท กรณีรักษาพยาบาล 5 แสนบาท(เงื่อนไขตามกรมธรรม์)



✘ อัตราค่าบริการไม่รวม

- ค่าน้ำหนักกระเป๋าเดินทางที่เกินจากสายการบินกำหนดไว้
- ค่าธรรมเนียมน้ำมัน และภาษีสนามบิน ในกรณีที่สายการบินมีการปรับขึ้นราคา
- ค่าใช้จ่ายส่วนตัว อาทิเช่น ค่าโทรศัพท์, ค่าซักรีด, ค่าอาหาร และเครื่องดื่มนอกเหนือจากในรายการ
- ค่าภาษีมูลค่าเพิ่ม 7% และภาษีหัก ณ ที่จ่าย 3% (กรณีลูกค้าต้องการใบเสร็จรับเงินแบบเต็มรูปแบบ)
- **ค่าสินน้ำใจ(ทิปไกด์)สำหรับมัคคุเทศก์ท้องถิ่น, คนขับรถ ท่านละ 2,000.- บาท/ทริป *สำหรับหัวหน้าทัวร์ ขึ้นอยู่กับความพึงพอใจในการบริการ**
- ค่าทิปพนักงานยกกระเป๋าที่โรงแรม (ใบละ 5 หยวน/ครั้ง), ค่าทิปต่าง ๆ หากท่านใช้บริการ
- หากวิซ่ากรุ๊ปยกเลิก ท่านจะต้องทำวิซ่าเดี่ยว ซึ่งจะต้องมีค่าใช้จ่ายเพิ่มเติม
- ค่าดำเนินการคัดกรองตรวจหาเชื้อ RT-PCR หรือ ATK ในกรณีที่ประเทศจีนต้องให้ตรวจ
- ค่าวิซ่าจีนสำหรับชาวต่างชาติ

การชำระค่าทัวร์

มัดจำท่านละ 10,000.- บาท (ภายใน 3 วันหลังการจอง)

ชำระส่วนที่เหลือ ก่อนเดินทาง 21 วัน

*กรณียกเลิกการเดินทางน้อยกว่า 30 วันทำการ บริษัทฯ ขอสงวนสิทธิ์ในการคืนค่ามัดจำ
*หรือหักค่าทัวร์ตามค่าใช้จ่ายที่เกิดขึ้นจริง โดยไม่สามารถขอคืนเงินได้ทุกกรณี

เงื่อนไขการสำรองที่นั่ง

1

กรณียกเลิกการเดินทางน้อยกว่า 30 วันทำการ และช่วงวันหยุดยาว หรือวันหยุดเทศกาลกรุณาแจ้งยกเลิกการเดินทางมากกว่า 45 วัน บริษัทฯ ขอสงวนสิทธิ์ในการคืนค่ามัดจำ หรือ หักค่าใช้จ่ายที่เกิดขึ้นจริง

2

กรณีท่านไม่ผ่านการอนุมัติวีซ่าของประเทศจีน หรือถูกปฏิเสธการเข้าประเทศจีน ด้วยเหตุผลใดก็ตาม บริษัทฯ ขอสงวนสิทธิ์ในการคืนค่าทัวร์ หรือหักค่าใช้จ่ายที่เกิดขึ้นจริง โดยไม่สามารถขอคืนเงินได้ทุกกรณี

3

หากท่านไม่ชำระมัดจำตามที่กำหนด ขออนุญาตยกเลิกการจองให้ลูกค้าท่านอื่น หากท่านชำระไม่ครบตามจำนวน บริษัทฯ ถือว่าท่านยกเลิกการเดินทาง โดยปริยาย เมื่อท่านได้ชำระเงินบางส่วน หรือทั้งหมด บริษัทฯ ถือว่าท่านได้ยอมรับเงื่อนไข และข้อตกลงต่างๆ ตามที่ได้ระบุไว้

4

หากท่านชำระเงินในบางส่วนแล้ว โปรดส่งสำเนาการโอนเงินมาทางอีเมลล์ ให้เซลล์ที่ท่านติดต่อ และส่งรายชื่อผู้จอง โดยผู้เดินทางจะต้องส่งสำเนาหนังสือเดินทาง (Passport) ตัวจริง

5

หากไม่ส่งสำเนาหนังสือเดินทาง (Passport) มาให้ทางบริษัทฯ ขอสงวนสิทธิ์ไม่รับผิดชอบค่าเสียหายอันเกิดจากความผิดพลาดจากการสะกด ชื่อ-นามสกุล และอื่นๆ เพื่อใช้ในการจองตั๋วเครื่องบินทั้งสิ้น

เมื่อท่านจองทัวร์ และชำระมัดจำแล้ว

ถือว่าท่านได้ยอมรับในเงื่อนไขตามที่บริษัทกำหนดไว้ข้างต้น

เงื่อนไขการยกเลิกการเดินทาง

กรณีลูกค้าเลื่อนการเดินทาง หรือ ยกเลิกการเดินทาง

ตามเงื่อนไขของรายการทัวร์ นักท่องเที่ยวต้องแจ้งการยกเลิกหรือเลื่อนการเดินทาง เพื่อลงนามยืนยันการยกเลิกการเดินทางเป็นลายลักษณ์อักษรเท่านั้น

แจ้งยกเลิกก่อนเดินทาง

30
วัน

กรณียกเลิกการเดินทางน้อยกว่า 30 วันทำการ และช่วงวันหยุดยาว บริษัทฯ ขอสงวนสิทธิ์ใน **คืนค่ามัดจำทัวร์ หรือ ค่าใช้จ่ายที่เกิดขึ้นจริง** อาทิเช่น ค่ามัดจำที่นั่งสายการบิน

แจ้งยกเลิกก่อนเดินทาง

15-29
วัน

กรณียกเลิกการเดินทางน้อยกว่า 15-29 วันทำการ หรือช่วงวันหยุดยาว **เก็บค่าใช้จ่าย 50% ของค่าทัวร์ หรือ ค่าใช้จ่ายที่เกิดขึ้นจริง** หรือหากมีค่าใช้จ่ายที่มากกว่าค่ามัดจำ ขอสงวนสิทธิ์ในการเรียกเก็บเพิ่มเติม

แจ้งยกเลิกก่อนเดินทาง

0-14
วัน

กรณียกเลิกการเดินทางน้อยกว่า 0-14 วันทำการ หรือช่วงวันหยุดยาว **เก็บค่าใช้จ่าย 100 % ของค่าทัวร์**

ในวันเดินทาง หากท่านไม่ประสงค์เดินทางหรือไม่สามารถเดินทาง พร้อมกับคณะได้ ขอสงวนสิทธิ์ในการไม่คืนค่าทัวร์ทุกกรณี

หมายเหตุ



- กรณีผู้ร่วมคณะยินดีที่จะเดินทางน้อยกว่า 15 ท่าน ทางบริษัทฯ ขอสงวนสิทธิ์ ไม่มีหัวหัวหน้าทัวร์ (มีโค้ดท้องถิ่นตลอดการเดินทาง)
- กรณีเจ้าหน้าที่ตรวจคนเข้าเมืองของประเทศนั้น ๆ ปฏิเสธการเข้า-ออก ด้วยเหตุผลใดก็ตาม ถือเป็นเหตุผลซึ่งอยู่นอกเหนืออำนาจ และความรับผิดชอบ ทางบริษัทฯ ขอสงวนสิทธิ์ที่จะไม่คืนเงินทั้งหมด
- กรณีท่านเดินทางช่วงเทศกาลต้องมีการยืนยันที่นั่งกับทางสายการบิน และทางโรงแรม โดยการผ่านตัวแทนทั้งใน และต่างประเทศ รวมถึงเที่ยวบินพิเศษ และเที่ยวบินเหมาลำ ทางบริษัทฯ ขอสงวนสิทธิ์ในการไม่คืนเงินทั้งหมด
- บริษัทฯ ขอสงวนสิทธิ์ที่จะไม่รับผิดชอบค่าใช้จ่ายใดๆ ในกรณีที่เกิดเหตุสุดวิสัยที่บริษัทไม่สามารถควบคุมได้ เช่น การยกเลิกเที่ยวบิน การเปลี่ยนตารางเวลาบิน หรือความล่าช้าของสายการบิน, อุบัติเหตุ, ภัยธรรมชาติ, การนัดหยุดงาน, การก่อกองกลาง หรือสิ่งของสูญหายตามสถานที่ต่าง ๆ
- บริษัทฯ ขอสงวนสิทธิ์ที่จะเปลี่ยนแปลงราคา โดยไม่ต้องแจ้งให้ทราบล่วงหน้า ในกรณีที่มีการขึ้นลงของเงินตราต่างประเทศ และจากการปรับขึ้นค่าน้ำมันของสายการบิน
- บริษัทฯ ขอสงวนสิทธิ์ในการเปลี่ยนแปลงรายการท่องเที่ยวได้ตามความเหมาะสม ทั้งนี้จะยึดถือผลประโยชน์ของคณะผู้เดินทางเป็นสำคัญ โดยบริษัทฯ ยังคงรักษามาตรฐานการบริการไว้คงเดิม
- บริษัทฯ ขอสงวนสิทธิ์ เมื่อท่านเดินทางไปพร้อมคณะแล้วท่านงดใช้บริการใด หรือไม่เดินทางพร้อมคณะ ถือว่าท่านสละสิทธิ์ ซึ่งไม่สามารถเรียกร้องค่าบริการ และไม่สามารถขอเงินคืนได้ ไม่ว่ากรณีใดๆ ทั้งสิ้น ในกรณีที่ผู้ร่วมเดินทางไม่ครบตามจำนวน ทางบริษัทฯ ขอสงวนสิทธิ์เลื่อนการเดินทาง
- บริษัทฯ ขอสงวนสิทธิ์เมื่อท่านเดินทางไปพร้อมคณะ แล้วท่านงดใช้บริการใด หรือไม่เดินทางพร้อมคณะถือว่าท่านสละสิทธิ์ ไม่อาจเรียกร้องค่าบริการ และเงินคืน ไม่ว่ากรณีใด ๆ ทั้งสิ้น
- รายการทัวร์ดังกล่าว มีलगร้านช้อปปิ้ง ตามนโยบายของร้านสินค้าท้องถิ่นจีน กำหนดให้มีการประชาสัมพันธ์สินค้าพื้นเมืองให้นักท่องเที่ยวทั่วไปได้รู้จักจึงเรียนให้นักท่องเที่ยวทุกท่านทราบว่า ร้านสินค้าท้องถิ่นจีนทุกร้านจำเป็นต้องรบกวนทุกท่านแวะชม ใช้เวลาไม่น้อยกว่า 60 นาทีต่อร้าน ***ซื้อหรือไม่ซื้อขึ้นอยู่กับความพอใจของท่านเป็นหลัก ไม่มีการบังคับใด ๆ ทั้งสิ้น ** หากท่านมีความประสงค์ไม่लगร้านช้อปปิ้งทางบริษัทฯ จะขอเรียกเก็บค่าใช้จ่ายท่านเป็นจำนวน 300 หยวน / คน / ร้าน
- บริษัทฯ ขอสงวนสิทธิ์เลื่อนการเดินทางในกรณีที่มีผู้ร่วมคณะเป็นผู้ใหญ่ไม่ครบจำนวนตามที่แจ้งไว้



แจ้งเพื่อทราบ

กรณีที่ลูกค้าจองทัวร์ และชำระมัดจำแล้ว ถือว่าท่านได้ยอมรับในเงื่อนไขตามที่บริษัทกำหนดไว้ข้างต้น



รายการทัวร์ดังกล่าว



รวมประกันอุบัติเหตุระหว่างเดินทาง ตาม พรบ.ท่องเที่ยว

**ท่านสามารถซื้อแผนประกันสุขภาพเพิ่มเติม
ได้ด้วยท่านเองหรือติดต่อทางบริษัทประกันภัยที่ท่านไว้ใจ**

ข้อตกลงความคุ้มครอง	ความคุ้มครอง
1. เสียชีวิต สูญเสียอวัยวะ สายตา หรือ กุพพลภาพสิ้นเชิง อบ.1 (P.A.1 Loss of Life, Dismemberment, Loss of Sight or Total Permanent Disability)	1,000,000
2. การรักษาพยาบาลต่ออุบัติเหตุแต่ละครั้ง ต่อคน ต่อระยะเวลาเดินทาง ไม่เกินวงเงิน (Medical Expenses due to accident, per each Accident)	500,000
ขยายความคุ้มครองหมวดค่ารักษาพยาบาลจากข้อ 2	
2.1 ผลกระทบจากการก่อการร้าย 30,000 บาท	
2.2 การรักษาพยาบาล จาก การเล่นสกี การดำน้ำแบบ Snorkeling ผู้โดยสารเรือ Speed Boat Banana Boat เจ็ทสกี เรือลากรัม และ Sea Walker ที่อยู่ภายใต้การดูแลและรับผิดชอบของผู้ถือกรมธรรม์ประกันภัย	
2.3 การรักษาพยาบาล จากอาหารเป็นพิษ 100,000 บาท/คน	
2.4 ขดเขยรายได้ในกรณีเข้ารับรักษาพยาบาลจากอุบัติเหตุวันละ 1,000 บาท สูงสุด 30 วัน	
2.5 การส่งศพกลับภูมิลำเนากรณีเสียชีวิตจากอุบัติเหตุ สูงสุด 100,000 บาท/คน	
2.6 ค่าเคลื่อนย้ายเพื่อการรักษา กรณีเกิดอุบัติเหตุ ไม่เกิน 100,000 บาท/คน	
เงื่อนไขความคุ้มครอง	
1. ความคุ้มครองและผลประโยชน์จำกัดความรับผิดชอบต่อการสูญเสียจากอุบัติเหตุแต่ละครั้งสูงสุด 100,000,000 บาท ภายใต้กรมธรรม์มาตรฐานสำหรับธุรกิจนำเที่ยว	
2. ผู้ถือกรมธรรม์ต้องแจ้งรายละเอียดการเดินทาง จำนวน รายชื่อ วันที่เดินทาง ของนักท่องเที่ยว ให้บริษัทฯ ทราบก่อนการเดินทาง	
3. อายุผู้เอาประกันภัย : ไม่จำกัด	
ข้อยกเว้น	
1. การเดินทางไปหรือผ่านในประเทศต่อไปนี้ ออสเตรเลีย, อาเซอร์ไบจาน, คิวบา, อิหร่าน, อิรัก, สาธารณรัฐคีร์กีซ, เลบานอน, ลิเบีย, สาธารณรัฐนิการากัว, เกาหลี(เหนือ), ปากีสถาน, ซีเรีย, ทาจิกิสถาน, เติร์กเมนิสถาน, ปาเลสไตน์, อุซเบกิสถาน, อิสราเอล, ซูดาน, บุรุนดี, รวันดา, ไลบีเรีย, เอธิโอเปีย, เจริเทรีย, แองโกลา, แอลจีเรีย และเยเมน	
2. ข้อยกเว้นเป็นไปตามกรมธรรม์ประกันอุบัติเหตุเดินทางสำหรับธุรกิจนำเที่ยวและมัคคุเทศก์ (แบบพิเศษ)	