



**THAI
HOW ARE YOU**

290 LADPRAO 94 (PHANJAMIT)
4TH FLOOR, ROOM A3-A4, PUBPLA
WANGTHONGLANG, BANGKOK, 10310

ใบอนุญาตเลขที่ 11/12699

☎ 02-007-6668, 098-247-1562

🌐 WWW.HOWAREYOU TRAVEL.COM

✉ HOWAREYOUINTERMKT@GMAIL.COM

จีนเจียงหนือ อื่นนิ่ง



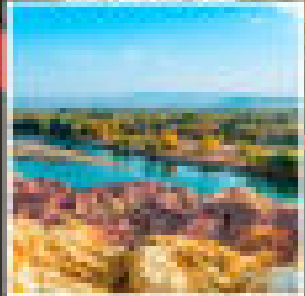
**SICHUAN
AIRLINES**

ตามาสีซ ทะเลสาบไซส์หมู่ หุ่นปั้นมาลาตี ชาดซัวลี่
ชมทุ่งดอกไม้เทียนชาน หุ่นลาวเนเดอร์

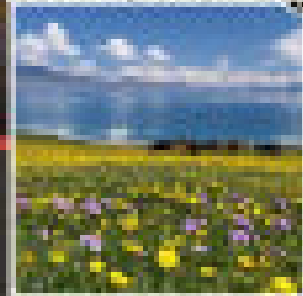
9Day8Night



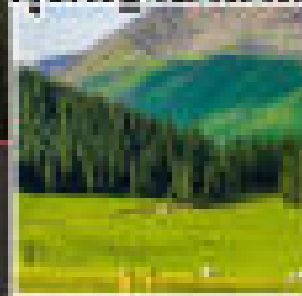
หาดหัวสี



ทะเลสาบไซส์หมู่



หุ่นปั้นมาลาตี



วันเดินทาง

7 - 15 กค

16 - 24 กย

21 - 29 กย

10 - 18 ตค

ทัวร์ฟรีแอมบ อาหารครบ
ที่พักระดับ 4-5 ดาว★★★★★

ราคาเริ่มต้น

65,900

ซินเจียงเหนือ อัญมณี



SICHUAN AIRLINES

คานาสีอ ทะเลสาบไซลีหมู่ ทุ่งหญ้านาลาถึ เขตห้าสิ
ชมทุ่งดอกไม้เทียนชาน ทุ่งลาเวนเดอร์

9Day8Night



หาดห้าสิ



ทัวร์พรีเมียม อาหารครบ
ที่พักระดับ 4-5 ดาว★★★★★

ทะเลสาบไซลีหมู่



ทุ่งหญ้านาลาถึ



ราคาเริ่มต้น

65,900

วันเดินทาง

7 - 15 กค

16 - 24 กย

21 - 29 กย

10 - 18 ตค

ซินเจียงเหนือ คานาสีอ ทะเลสาบไซลีหมู่

ทุ่งหญ้านาลาถึ ชมทุ่งดอกลาเวนเดอร์

หาดห้าสิ เขาหยุนเซียว หมู่บ้านอุยгур์คัจฉิ

***** เที่ยวครบ ไม้ลงร้าน ที่พัก 4-5 ดาว**

- ชม หาดห้าสี หินหลากสีแปลกตา แหล่งท่องเที่ยวระดับ 4A
- ชม ทุ่งหญ้านาลาตี ทุ่งหญ้าที่ใหญ่ที่สุดในโลก ความสวยงามระดับ 5A
- ชม ทะเลสาบไซลีหมู่ ทะเลสาบแห่งสรวงสวรรค์
- ชม หมู่บ้านคาจันฉี หมู่บ้านที่อนุรักษ์สถาปัตยกรรมของชาวอุยกูร์ไว้ได้เป็นอย่างดี
- ชม คานาสือ ได้รับการขนานนามว่า “สวิตเซอร์แลนด์แห่งประเทศจีน” แหล่งท่องเที่ยวระดับ 5A
- ชม เขาหยุนเซียว (พร้อมขึ้นกระเช้า) สามารถมองเห็น 4 ประเทศได้อย่างชัดเจน
- ชม ทุ่งดอกลาเวนเดอร์ ทุ่งดอกไม้เทียนชาน ที่บานสะพรั่งเต็มท้องทุ่งอันกว้างใหญ่

บินลงอัลไต ไม่ต้องนั่งรถนานกว่า 8 ชั่วโมง !!

วันที่	กำหนดการ	เช้า	เที่ยง	เย็น	โรงแรม
1	กรุงเทพฯ สนามบินสุวรรณภูมิ – เฉิงตู Sichuan Airlines (3U3936 : 18.05-22.10)	X	X	X	Joyhub Cheer Hotel หรือเทียบเท่าระดับ 4 ดาว
2	เฉิงตู – อัลไต (3U6575 : 09.15-12.55) – ปู้เอ๋อจิน – หาดห้าสี	☉	☉	☉	Shangshi Inter Hotel หรือเทียบเท่าระดับ 5 ดาว
3	ปู้เอ๋อจิน – หมู่บ้านเหมอู่ – บ้านชาวถู่หว่า – เขาหยุนเซียว (รวมกระเช้า) – คานาสือ	☉	☉	☉	Hongfu Hotel หรือเทียบเท่าระดับ 4 ดาว
4	คานาสือ – สามโค้งงามแห่งคานาส (เย่เสียงวาน) – ศาลาปลา – เมืองปู้เอ๋อจิน	☉	☉	☉	Shangshi Inter Hotel หรือเทียบเท่าระดับ 5 ดาว
5	ปู้เอ๋อจิน – คาลามาอีทุ่งน้ำมันเคอลามาอี – เมืองฝือเหอเอ่อ (รวมรถราง) – เมืองชุยถุน	☉	☉	☉	Runjin Inter Hotel หรือเทียบเท่าระดับ 4 ดาว
6	เมืองชุยถุน – โตรกกวอจื่อโกว – ทะเลสาบไซลีหมู่ – เมืองอีหนิง	☉	☉	☉	Tianyuan Inter Hotel หรือเทียบเท่าระดับ 5 ดาว
7	อีหนิง – ทุ่งหญ้านาลาตี (รวมรถอุทยาน) – ชมทุ่งดอกลาเวนเดอร์ ทุ่งดอกไม้เทียนชาน	☉	☉	☉	Wenlv Nalati Hotel หรือเทียบเท่าระดับ 4 ดาว
8	อีหนิง – หมู่บ้านอุยกูร์คาจันฉี (รถม้า+ชิมไอศกรีม+ชมบ้านชาวเอยกูร์) – ไปสนามบินเฉิงตู (3U6592: 17.45-21.50)	☉	☉	☉	Joyhub Cheer Hotel หรือเทียบเท่าระดับ 4 ดาว
9	เฉิงตู – สนามบินสุวรรณภูมิ Sichuan Airlines (3U3935 : 14.40-16.40)	☉	X	X	

วันที่ 1 กรุงเทพฯ สนามบินสุวรรณภูมิ – เฉิงตู

14.30 น. พร้อมกันที่ **สนามบินสุวรรณภูมิ** อาคารผู้โดยสารชั้น 4 เคาน์เตอร์สายการบิน Sichuan Airlines เจ้าหน้าที่คอยอำนวยความสะดวกด้านสัมภาระและเอกสารการเดินทาง (กระเป๋าโหลดท่านละ 1 ใบ น้ำหนัก 23 กิโลกรัม)

หมายเหตุ การจัดที่นั่งของสายการบินเป็นระบบ RANDOM ไม่สามารถเลือกที่นั่งล่วงหน้า อาจจะได้ที่นั่ง ติดกัน หรือนั่งคนละโซน ซึ่งเป็นไปตามการจัดการและเงื่อนไขของสายการบิน

18.05 น. ออกเดินทางสู่ **นครเฉิงตู** มณฑลเสฉวน โดยสายการบิน **Sichuan Airlines - 3U 3936**
22.10 น. ถึง **ท่าอากาศยานเทียนฟู่ นครเฉิงตู** เมืองหลวงของมณฑลเสฉวน (เวลาประเทศจีนเร็วกว่าประเทศไทย 1 ชั่วโมง) เมืองเอกของมณฑลเสฉวน มณฑลแห่งนี้มีแม่น้ำ 4 สายไหลผ่าน จึงได้ชื่อว่า เสฉวน (SI CHUAN) เป็นพื้นที่ที่อุดมสมบูรณ์จนได้รับฉายาว่า เป็น เมืองแห่งสวรรค์ และเป็นเมืองที่มีชื่อเสียง ทางประวัติศาสตร์ จากวรรณกรรมจีน เรื่องสามก๊ก หลังจากผ่านพิธีการตรวจคนเข้าเมืองแล้ว นำท่านเดินทางเข้าที่พัก พักผ่อนกันตามอัธยาศัย

ที่พัก Joyhub Cheer Hotel หรือเทียบเท่าระดับ 4 ดาว

วันที่ 2 เฉิงตู – อัลไต (3U6575 : 09.15-12.55) – ปูเอ๋อจิน – หาดห้าสี

เช้า บริการอาหารเช้า ณ ห้องอาหารโรงแรม จากนั้นนำท่านเช็คอินสัมภาระ เตรียมออกเดินทางไปยังสนามบิน

09.15 น. ออกเดินทางสู่ **อัลไต** โดยเที่ยวบินที่ **Sichuan Airlines - 3U 6575**

12.55 น. เดินทางถึง **สนามบินอัลไต** ตั้งอยู่ทางตอนเหนือของซินเจียง เป็นพื้นที่ภูเขาและป่าไม้ที่สวยงามตระการตา ดิ ดพรหมแดนรัสเซีย คาซัคสถาน และมองโกเลีย มีชื่อเสียงเรื่อง “ภูเขาทองคำและสายน้ำเงิน”

บ่าย รับประทานอาหาร ณ ภัตตาคาร

จากนั้นนำท่านไป **หาดห้าสี (Five-Colored Beach) หรือธารน้ำห้าสี** ตั้งอยู่ในเมืองปูเอ๋อจิน (Burqin) เขตซินเจียงอุยกูร์ ประเทศจีน เป็นแหล่งท่องเที่ยวระดับ 4A ที่มีชื่อเสียงเรื่องภูมิทัศน์หน้าผาหินหลากสีส้ม (แดง, เหลือง, เขียว, ขาว, ดำ) ซึ่งเกิดจากกระบวนการทางธรณีวิทยา การกัดเซาะของลมและน้ำมานานนับพันปี โดยมีแม่น้ำอิหลงเจียงไหลผ่าน ภูมิทัศน์ 2 ฝั่ง ฝั่งหนึ่งเป็นหินหลากสีแปลกตา (คล้ายภูเขาไฟจำลอง) และอีกฝั่งเป็นป่าต้นหุหยางที่อุดมสมบูรณ์



ค่ำ รับประทานอาหารค่ำ ณ ภัตตาคาร

ที่พัก Shangshi Inter Hotel หรือ เทียบเท่าระดับ 5 ดาว

วันที่ 3 ปู่เอ๋อจิน – หมู่บ้านเหมอู่ – บ้านชาวทูวา – เขาหยุนเซียว (รวมกระเช้า) – คานาสือ

เช้า รับประทานอาหารเช้า ณ ห้องอาหารโรงแรม จากนั้นนำท่านไป **หมู่บ้านเหมอู่ (Hemu Village)** ในเขตซินเจียงอยู่กึ่งของจีน ได้รับการขนานนามว่าเป็น "หมู่บ้านแห่งเทพนิยาย" ที่สวยที่สุดแห่งหนึ่งในเทือกเขาอัลไต โดดเด่นด้วยบ้านไม้ซุงของชนเผ่า **ทูวา (Tuva)** วางซ้อนทับกันตามแนวนอน ออกแบบให้มีความสูงชันเพื่อป้องกันไม่ให้หิมะสะสมบนหลังคามากเกินไปในช่วงฤดูหนาวที่ยาวนาน ผนังไม้ซุงช่วยรักษาอุณหภูมิภายในบ้านให้อบอุ่น ท่ามกลางป่าสน แม่น้ำและทุ่งหญ้ากว้างใหญ่ เป็นสถานที่ท่องเที่ยวธรรมชาติที่งดงามตลอดปี โดยเฉพาะฤดูใบไม้ร่วงและฤดูหนาว หมู่บ้านนี้เหมาะสำหรับการพักผ่อน สัมผัสธรรมชาติบริสุทธิ์ในซินเจียง



เที่ยง รับประทานอาหารกลางวัน ณ ภัตตาคาร จากนั้นนำท่านไป **เขาหยุนเซียว (Yunxiao Mountain/Jikepulín)** ตั้งอยู่ในหมู่บ้านเหมอู่ (Hemu Village) ทางตอนเหนือของซินเจียง ประเทศจีน เป็นจุดชมวิวยอดนิยมและป่าไม้ที่สวยงามตระการ

ตาที่ระดับความสูง 2,800 เมตร มีบริการกระเช้าไฟฟ้าที่ยาวเกือบ 5 กิโลเมตร เพื่อชมทัศนียภาพ 4 ประเทศ (จีน, มองโกเลีย, รัสเซีย, คาซัคสถาน) ได้อย่างชัดเจน



จากนั้นนำท่านเดินทางไป **ทะเลสาบคานาสีอ (Kanas Lake) หรือ "คานาซีอ"** ตั้งอยู่ทางตอนเหนือสุดของเขตปกครองตนเองซินเจียงอุยกูร์ ประเทศจีน เป็นทะเลสาบน้ำจืดที่สวยงามท่ามกลางเทือกเขาอัลไตและพรมแดนคาซัคสถาน ได้รับสมญานามว่า "สวิตเซอร์แลนด์แห่งประเทศจีน" โดดเด่นด้วยน้ำเปลี่ยนสีตามฤดูกาล, ป่าสน, หมู่บ้านชาวทูวา และจุดชมวิวพระจันทร์เสี้ยว แหล่งท่องเที่ยวระดับ 5A



ค่ำ รับประทานอาหารค่ำ ณ ภัตตาคาร

ที่พัก Hongfu Hotel หรือ เทียบเท่าระดับ 4 ดาว

วันที่ 4 คานาสี - สามโค้งงามแห่งคานาส (เย่เลียงวาน) - ศาลาปลา - เมืองบูเอ๋อจิน

เช้า รับประทานอาหารเช้า ณ ห้องอาหารโรงแรม นำท่านเดินทางไป **สามโค้งงามแห่งคานาส** ในซินเจียง ประเทศจีน เป็นจุดชมวิวไฮไลท์บนแม่น้ำคานาสที่ไหลผ่านหุบเขา ประกอบด้วย

โค้งมังกร (Dragon Bay / 卧龙湾 - Wòlóng Wān): โค้งน้ำที่กว้างขวางมีเกาะทรายรูปร่างคล้ายมังกรอยู่ตรงกลาง ล้อมรอบด้วยทุ่งหญ้าและป่าไม้



โค้งพระจันทร์ครึ่งเสี้ยว (Moon Bay / 月亮湾 - Yuèliàng Wān): เป็นโค้งรูปตัว S ที่สวยงามและมีชื่อเสียงที่สุด เป็นสัญลักษณ์สำคัญของทะเลสาบคานาส โดยรูปร่างโค้งจะเปลี่ยนไปตามระดับน้ำ



โค้งนางฟ้า (Fairy Bay / 仙女湾 - Xiānnǚ Wān): โค้งน้ำช่วงที่นิ่งสงบและมักจะมีหมอกจางๆ ปกคลุมในตอนเช้า ให้ความรู้สึกราวกับดินแดนแห่งเทพนิยาย

เที่ยง รับประทานอาหารกลางวัน ณ ภัตตาคาร จากนั้น **ศาลาปลา หรือ ศาลาชมปลา** (Guanyu Pavilion - 观鱼亭) เป็นจุดชมวิวระดับแลนด์มาร์คที่ตั้งอยู่บนยอดเขาฮาလာไคต์ (Harakat) สูงจากระดับน้ำทะเลประมาณ 2,030 เมตร ในเขต อุทยานคานาสือ (Kanas Lake) ทางตอนเหนือของซินเจียง ประเทศจีน เป็นจุดเดียวที่สามารถมองเห็นทัศนียภาพ

ของทะเลสาบคานาสือได้เกือบทั้งหมดแบบพาโนรามา มีบันไดกว่า 1,068 ขั้น เพื่อขึ้นไปยังตัวศาลา แต่ระหว่างทางจะมีจุดพักและวิวทิวทัศน์ที่สวยงามของเทือกเขาอัลไตและยอดเขามิตรภาพให้ได้ถ่ายรูปตลอดทาง



จากนั้นนำท่านเดินทางกลับสู่ **เมืองปูเอ๋อจิน** (ใช้เวลาเดินทางประมาณ 3 ชั่วโมง)

ค่ำ รับประทานอาหารค่ำ ณ ภัตตาคาร

ที่พัก Shangshi Inter Hotel หรือ เทียบเท่าระดับ 5 ดาว

วันที่ 5 ปูเอ๋อจิน – คาลามาอีทุ่งน้ำมันเคอลามาอี – เมืองผิงเหอเอ๋อ (รวมรถราง) – เมืองซูยงู่น

เช้า รับประทานอาหารเช้า ณ ห้องอาหารโรงแรม **เคอลามาอี (Karamay)** คือเมืองบ่อน้ำมันสำคัญในเขตปกครองตนเองซินเจียงอุยกูร์ ประเทศจีน ตั้งอยู่ใกล้ทะเลทรายโกบี ขึ้นชื่อเรื่องการเป็นแหล่งน้ำมันดิบแห่งแรกที่สร้างขึ้นหลังการสถาปนาสาธารณรัฐประชาชนจีน โดยมีทิวทัศน์อันเป็นเอกลักษณ์ของเครื่องสูบน้ำมัน (นกจิกน้ำ) จำนวนมากท่ามกลางทะเลทรายและภูมิประเทศแบบ Yardang และชม **ทุ่งน้ำมันเคอลามาอี (Karamay Oilfield)** ที่มีการจัดการแสดงบ่อน้ำมัน “Black Oil Mountain” ที่มีน้ำมันผุดขึ้นมาตลอดเวลา รวมถึงปะติมากรรม Karamay Large Oil Bubble



เที่ยง รับประทานอาหารกลางวัน ณ ภัตตาคาร จากนั้นนำท่านเดินทางไป **เมืองผีอุเทอเอ่อ (Wuerhe Ghost City)** หรือ เมืองปีศาจคาราเมย์ ตั้งอยู่ในเขตอุเออร์เทอ เมืองคาราเมย์ มณฑลซินเจียง ประเทศจีน เป็นพื้นที่ที่ศึภัย Yardang landform (เนินหินตะกอน) ที่เกิดจากการกัดเซาะของลมและน้ำมานานนับล้านปี ทำให้มีรูปร่างแปลกประหลาดคล้าย ปราสาทหรือสัตว์โบราณ ตอนกลางคืนจะมีลมที่พัดผ่านร่องหินรูปร่างต่างๆจนเกิดเสียงกึกก้องน่ากลัว ชาวบ้านจึงเรียกกันว่าเมืองผีหรือเมืองปีศาจ จากนั้นนำท่านเดินทางไป **เมืองขุยถุน** (ใช้เวลาเดินทางประมาณ 4 ชั่วโมง)



ค่ำ รับประทานอาหารค่ำ ณ ภัตตาคาร

ที่พัก Runjin Inter Hotel หรือเทียบเท่าระดับ 4 ดาว

วันที่ 6 เมืองขุยถุน – โตรกกวอจื่อโกว – ทะเลสาบไซ่หลี่มู่ – เมืองอีหนิง

เช้า รับประทานอาหารเช้า ณ ห้องอาหารโรงแรม จากนั้นนำท่านเดินทางไปยัง **โตรกกวอจื่อโกว (Guozigou Valley)** หรือ Fruit Gully เป็นหุบเขาที่สวยงามตั้งอยู่ท่ามกลางขุนเขาสูงในเขตปกครองตนเองซินเจียงอุยกูร์ ประเทศจีน เป็นที่ตั้งของสะพานกัวจื่อโกว (Guozigou Bridge) ที่โดดเด่นด้านวิศวกรรม สถานที่แห่งนี้ขึ้นชื่อเรื่องทุ่งหญ้าเขียวขจี ป่าสน และเป็นแหล่งปลูกแอปเปิ้ลป่าที่สำคัญ



เที่ยง รับประทานอาหารกลางวัน ณ ภัตตาคาร จากนั้นนำท่านไปยัง **ทะเลสาบไซไห่หลี่มู่** (Sayram Lake หรือ Sailimu Lake) เป็นทะเลสาบอัลไพน์น้ำจืดที่สูงและใหญ่ที่สุดในเขตปกครองตนเองซินเจียงอุยกูร์ ประเทศจีน ตั้งอยู่ใกล้เทือกเขาเทียนชานและพรมแดนคาซัคสถาน ได้รับการขนานนามว่าเป็น "หยดน้ำตาแห่งแอตแลนติก" หรือ "ไข่มุกแห่งเส้นทางสายไหม" ขึ้นชื่อเรื่องน้ำสีฟ้าใสราวกระจก ล้อมรอบด้วยภูเขาหิมะและทุ่งหญ้า อยู่สูงเหนือน้ำทะเล 2,073 เมตร มีพื้นที่ประมาณ 455-460 ตารางกิโลเมตร จากนั้นนำท่านเดินทางไป **เมืองอีหนิง** (ใช้เวลาเดินทางประมาณ 2-3 ชั่วโมง)



ค่ำ รับประทานอาหารค่ำ ณ ภัตตาคาร

ที่พัก Tianyuan Inter Hotel หรือ เทียบเท่าระดับ 5 ดาว

วันที่ 7 อีหนิง - ฟู่หงุ้ยานาราลี (รวมรถอุทยาน) - ชมทุ่งดอกลาเวนเดอร์ ทุ่งดอกไม้เทียนชาน

เช้า รับประทานอาหารเช้า ณ ห้องอาหารโรงแรม นำท่านเดินทางไปยัง **ฟู่หงุ้ยานาราลี** (ใช้เวลาประมาณ 3 ชั่วโมง) หนึ่งในสี่ทุ่งหญ้าที่ใหญ่ที่สุดในโลก และเป็นทุ่งหญ้าที่มีชื่อเสียงมากที่สุดอีกแห่งหนึ่งของจีนเจียง มีทัศนียภาพที่สวยงามมากจนได้รับการจัดอันดับเป็นจุดชมวิวระดับ 5A ของประเทศจีน

เที่ยง รับประทานอาหารกลางวัน ณ ภัตตาคาร นำท่านชมทัศนียภาพ **ฟู่หงุ้ยานาราลี** โดยใช้รถบริการของอุทยานฯ ในช่วงฤดูใบไม้ผลิ และฤดูร้อนอุณหภูมิเฉลี่ยของที่นี่อยู่ที่ประมาณ 20°C เหมาะสำหรับการท่องเที่ยว ชมธรรมชาติอันสวยงามของ ทุ่งหญ้าเขียวขจีที่แต่งแต้มด้วยดอกไม้ป่าหลากสีสีนเป่งบานสะพรั่งไปทั่ว ทุ่งทุ่ง ฝูงแกะและวัวเดินและเล็มหญ้าไม่ไกลจากกระโจมสีขาวที่ตั้งเรียงราย โดยมีภูเขาที่มียอดปกคลุมด้วยหิมะเป็นฉากหลัง อันเป็นภาพที่งดงามและแสนโรแมนติกยิ่งนัก



จากนั้นนำท่านไปชม **อุทยานดอกไม้เทียนซาน** (ใช้ระยะเวลาประมาณ 4 ชั่วโมง) มีพื้นที่ปลูกลาเวนเดอร์ขนาดใหญ่ถึง 20,000เอเคอร์ ในยามที่ดอกลาเวนเดอร์เบ่งบานส่งกลิ่นหอมฟุ้งกระจายและมีสีม่วงเข้ม งดงาม ได้รับความนิยมอย่างมากจากนักท่องเที่ยว กลายเป็นจุดเช็คอินใหม่ในโลกโซเชียลจีน ซึ่งโดยปกติระยะเวลาที่ลาเวนเดอร์บานจะเริ่มจากปลายเดือน พ.ค.- ปลายเดือน มิ.ย.ก่อนที่เกษตรกรจะเก็บเกี่ยวผลผลิตลาเวนเดอร์ ได้ถูกนำมาปลูกที่จังหวัดอีลี่ มานาน และสามารถเจริญเติบโตดีเหมือนกับที่โพรวองซ์ ประเทศฝรั่งเศส เพราะที่ตั้งของจังหวัดอีลี่อยู่บนละติจูดเดียวกับโพรวองซ์ ทำให้อีลี่กลายเป็นฐานการผลิตลาเวนเดอร์ที่ใหญ่ที่สุดของประเทศจีน และใหญ่เป็นอันดับ 3 ของโลก อีสระให้ท่านเที่ยวชมและถ่ายภาพความงาม

ช่วงการชมดอกไม้ ปลายเดือนพฤษภาคม-ต้นเดือนสิงหาคม เป็นช่วง “ดอกลาเวนเดอร์” ส่งกลิ่นหอมบานเต็มทุ่ง ส่วนปลายเดือนสิงหาคม-เดือนตุลาคม เป็นช่วง “ดอกคาโนลา” สีเหลืองสดและ “ต้นโคเชียบอล” เริ่มเปลี่ยนเป็นสีแดงชมพู

การบานของดอกไม้ในสถานที่ท่องเที่ยว ขึ้นอยู่กับสภาพอากาศและอุณหภูมิของแต่ละปี ซึ่งอาจทำให้ดอกไม้บานเร็วหรือช้ากว่าที่คาดการณ์ไว้ หากช่วงที่ไปสภาพอากาศไม่เอื้ออำนวย (บานช้า ไม่บาน หรือหมดฤดูกาล) ทางบริษัททัวร์อาจนำท่านชมสวนดอกไม้ตามฤดูกาลทดแทน



ค่ำ รับประทานอาหารค่ำ ณ ภัตตาคาร

ที่พัก Wenlv Nalati Hotel หรือเทียบเท่าระดับ 4 ดาว

วันที่ 8 อีหนิง - หมู่บ้านอุยгур์คัจฉินฉี (รถม้า+ชมไอศกรีม+ชมบ้านชาวเอยгур์) - ไปสนามบิน

เช้า รับประทานอาหารเช้า ณ ห้องอาหารโรงแรม นำท่านชม **หมู่บ้านโบราณชาวอุยгур์คัจฉินฉี** ลักษณะพิเศษคือ เป็นหมู่บ้านชาวพื้นเมืองอุยгур์ เป็นสถานที่ท่องเที่ยว ที่ให้นักท่องเที่ยวได้สัมผัสวิถีชีวิตสถาปัตยกรรม วัฒนธรรมชาวอุยгур์ที่แท้จริง สัมผัสชาวอุยгур์มีความเป็นมิตร ชมบ้านเรือนสิ่งก่อสร้าง ที่เป็นสถาปัตยกรรมผสมผสานแบบสไตล์ยุโรป และอาหารค่ำด้วยกัน ร้านค้าที่มีชื่อเสียง มาแล้วต้องลองชิม คือ ร้านไอศกรีมโฮมเมค นั่งรถม้าชมเมือง ชมถนนและตรอกของ Kazanchi เยี่ยมชมบ้านไม้โบราณที่มีสไตล์อุยгур์ ชม โชว์ร้องเพลง เต้นรำในหมู่บ้านของชาวอุยгур์ที่ชื่นชอบในการร้องเพลงและเต้นรำ สัมผัสวัฒนธรรมพื้นบ้านจีนเจียงในธรรมชาติที่เรียบง่ายรวมทั้งประเพณีพื้นบ้านและภูมิทัศน์ที่เป็นเอกลักษณ์ มีร้านของฝากของที่ระลึก (รวมค่านั่งรถม้า)



เที่ยง รับประทานอาหารกลางวัน ณ ภัตตาคาร จากนั้นนำท่านเดินทางไปสู่ **สนามบินเจิงตู**
19.15 น. ออกเดินทางสู่ **เมืองเจิงตู** โดยสายการบิน Sichuan Airlines ด้วยเที่ยวบินที่ **3U 6592** (มีบริการอาหารบนเครื่องบิน)
23.00 น. เดินทางถึง **สนามบินเจิงตู** รับสัมภาระแล้วนำท่านเดินทางเข้าสู่ที่พัก
ที่พัก Joyhub Cheer Hotel หรือเทียบเท่าระดับ 4 ดาว

วันที่ 9 เจิงตู – กรุงเทพฯ สนามบินสุวรรณภูมิ

เช้า รับประทานอาหารเช้า ณ ห้องอาหารโรงแรม จากนั้นนำท่านเดินทางสู่ **สนามบิน**
14.40 น. ออกเดินทางกลับสู่ **กรุงเทพฯ** โดยสายการบิน Sichuan Airlines ด้วยเที่ยวบินที่ **3U 3935** (มีบริการอาหารบนเครื่องบิน)
16.40 น. เดินทางถึง **สนามบินสุวรรณภูมิ** โดยสวัสดิภาพพร้อมความประทับใจ

บริษัทขอสงวนสิทธิ์ : รายการทัวร์ท่องเที่ยวสามารถเปลี่ยนแปลงหรือยกเลิกรายการตามความเหมาะสมอันเนื่องจากสภาวะอากาศ, การจราจร, การเมือง, สายการบิน, ขั้นตอนการตรวจคนเข้าเมืองของแต่ละประเทศหรือกรณีอื่นๆโดยมีต้องแจ้งให้ทราบล่วงหน้าโดยมีตัวแทนบริษัท(มัคคุเทศก์, หัวหน้าทัวร์, คนขับรถของแต่ละประเทศ)เป็นผู้บริหารเวลาปรับเปลี่ยนตามความเหมาะสม ทั้งนี้ขึ้นอยู่กับสภาพการจราจร, การตรวจคนเข้าเมืองหรือสาเหตุอื่นที่ไม่ได้มาจากทางบริษัท โดยทางบริษัทจะคำนึงถึงความปลอดภัยและประโยชน์ของผู้เดินทางเป็นสำคัญ...กรุณาอ่านรายการและเงื่อนไขข้อตกลงอย่างละเอียดก่อนทำการจองทัวร์หรือชำระเงินจากนั้นจะถือว่าลูกค้ารับทราบตามข้อกำหนดของบริษัทหากเกิดความเสียหายใดๆขึ้น ทางบริษัทจะไม่รับผิดชอบทุกกรณี.

อัตราค่าบริการ

วันเดินทาง	ผู้ใหญ่	พักเดี่ยว
7 – 15 กรกฎาคม 2569	65,900 .-	15,000 .-
16 – 24 กันยายน 2569	66,900 .-	15,000 .-
21 – 29 กันยายน 2569	66,900 .-	15,000 .-
10 – 18 ตุลาคม 2569	66,900 .-	15,000 .-

*****ไม่รวมทิปไกด์ และคนขับรถท้องถิ่น ท่านละ 2,000 บาท*****

***เด็กอายุ 2-18 ปี เจือปนไขและราคา สำหรับผู้เดินทาง ที่อายุไม่ถึง 18 ปีและไม่ได้เดินทางกับ มารดา ต้องมีจดหมาย
ยินยอมให้บุตรเดินทางไปต่างประเทศจากบิดาหรือมารดาแนบมาด้วย

ค่าบริการนี้รวม

1. ค่าตัวเครื่องบินตามรายการระบุในรายการทัวร์
2. ค่าภาษีสนามบินทุกแห่ง หากสายการบินมีการปรับราคาภาษีน้ำมันขึ้น ทางบริษัทฯ ขอสงวนสิทธิ์เก็บค่าภาษีน้ำมันเพิ่มตามความเป็นจริง ก่อนการเดินทาง**ราคาทัวร์นี้ใช้ค่าภาษีน้ำมัน ณ วันที่ 1 เมษายน 2569 **
3. น้ำหนักโหลดใต้ท้องเครื่อง 23 กิโลกรัมคนละ 1 ใบ และถือขึ้นเครื่อง ไม่กำหนดน้ำหนักแต่ห้ามเกินขนาดทั่วไป
4. ค่าโรงแรมที่พักระดับ 4-5 ดาว (พักห้องละ 2 ท่าน)
5. ค่าอาหารอย่างดีทุกมื้อ ตามระบุในรายการ พร้อมอาหารว่างและเครื่องดื่ม
6. ค่ารถปรับอากาศนำเที่ยวตลอดรายการ
7. ค่าธรรมเนียมเข้าชมสถานที่ต่างๆ
8. หัวหน้าทัวร์นำเที่ยวตลอดการเดินทาง
9. มัคคุเทศก์ท้องถิ่นดูแลตลอดการเดินทาง
10. ค่าประกันอุบัติเหตุระหว่างการเดินทาง ท่านละไม่เกิน 1,000,000 บาท (ค่ารักษาพยาบาล 500,000 บาท) คู่คุ้มครองผู้เอาประกันที่มีอายุตั้งแต่ 1 เดือนขึ้นไป และผู้เอาประกันอายุระหว่าง 1 เดือน ถึง 15 ปี และผู้ที่มีอายุสูงกว่า 70 ปี ขึ้นไป ค่าชดเชยทั้งหลายตามกรมธรรม์จะลดลงเหลือเพียงครึ่งหนึ่งของค่าชดเชยที่ระบุไว้ในกรมธรรม์ทั้งนี้ย่อมอยู่ในข้อจำกัดที่มีการตกลงไว้กับบริษัทประกันชีวิต ในการเคลมประกันทุกกรณี ต้องมีใบเสร็จ และมีเอกสารรับรองทางการแพทย์ หรือจากหน่วยงานที่เกี่ยวข้อง

ค่าบริการนี้ไม่รวม

1. ไม่รวมค่าใช้จ่ายส่วนตัว อาทิ ค่าโทรศัพท์ , ค่าซักรีด , ค่าเครื่องดื่มและอาหารนอกเหนือจากในรายการ
2. ไม่รวมค่าภาษีมูลค่าเพิ่ม 7% และภาษีหัก ณ ที่จ่าย 3% (กรณีต้องการใบกำกับภาษี)
3. ไม่รวมค่าน้ำหนักของกระเป๋าเดินทางในกรณีที่เกินกว่าสายการบินกำหนด (23 กิโลกรัมต่อท่าน)

4. ไม่รวมค่าทิปไกด์ท้องถิ่น และคนขับรถ 2000 บาท/ท่าน/ทริป ทิปหัวหน้าทัวร์แล้วแต่ความพึงพอใจของท่าน
5. ไม่รวมค่าบริการพนักงานยกกระเป๋าเข้าและออกห้องพักรวมโรงแรม หากท่านต้องการใช้บริการ ลูกค้านำกระเป๋าเข้าห้องพัก 5-10 หยวน/ครั้ง/กระเป๋า 1 ใบ จ่ายพนักงานโดยตรง

** บางโรงแรม 4 ดาว หรือ 5 ดาวนอกเมืองหลัก อาจจะไม่มีการให้บริการให้ส่วนนี้ **

การบริการยกกระเป๋า ที่สนามบิน โรงแรม เรือ หรือรถบัส ..เป็นการบริการที่บริษัทฯ ยินดีให้บริการลูกค้าและไม่ได้บวกรวมค่ากระเป๋าเสียหาย ลงในทัวร์ ดังนั้นไม่ว่าจะด้วยเหตุใดๆ ก็ตามกรณีค่ากระเป๋าเสื่อมสภาพ แตกหัก หูฉีกหลุด จากการยกขึ้นสายพาน หรือยกเข้าโรงแรมหรือเข้าเรือ หรือยกลงจากรถบัส หรือ เป็นรอยขีดข่วน ดังนั้น กรณีที่ท่านยอมรับความเสียหายได้ กรุณาแจ้งเจ้าหน้าที่หน้างานเพื่อยกให้ท่าน บริษัทฯ ยินดีให้บริการแต่กรณีที่ท่านจะยกเอง รบกวนแจ้งเจ้าหน้าที่หน้างานก่อนการซื้อขายทัวร์... เพื่อจะได้แจ้งเจ้าหน้าที่ให้ท่านยกกระเป๋าท่านเองทุกๆสถานที่ ทั้งนี้บริษัทฯ ไม่สามารถรับผิดชอบความเสียหายใดๆได้

เงื่อนไขการจองทัวร์

- 1.ชำระมัดจำค่าทัวร์ท่านละ 15,000 บาท พร้อมส่งสำเนาหนังสือเดินทาง เพื่อทำการจองภายใน 3 วัน
 - 2.ชำระค่าทัวร์ส่วนที่เหลือ ก่อนเดินทาง 30 วัน
- (หนังสือเดินทางต้องมีวันหมดอายุมากกว่า 6 เดือน เหลือหน้าว่างอย่างน้อย 2 หน้า)

หมายเหตุ

- บริษัทฯ จะไม่รับผิดชอบในกรณีที่กองตรวจคนเข้าเมือง ห้ามผู้เดินทาง เนื่องจากมีสิ่งผิดกฎหมาย หรือสิ่งของห้ามนำเข้าประเทศเอกสารเดินทางไม่ถูกต้อง หรือ ความประพฤติสุ่อไปในทางเสื่อมเสีย หรือ ด้วยเหตุผลใด ๆ ก็ตามที่กองตรวจคนเข้าเมืองพิจารณาแล้วทางบริษัทฯ ไม่อาจคืนเงินให้ท่านได้ ไม่ว่าจำนวนทั้งหมด หรือ บางส่วน
- บริษัทขอสงวนสิทธิ์ที่จะไม่รับผิดชอบต่อค่าใช้จ่ายใดๆที่อาจเพิ่มขึ้น เช่น อาหาร โรงแรม ค่าเปลี่ยนตัวเครื่องบิน ภายในประเทศไทย ในกรณีเกิดเหตุสุดวิสัย อาทิ เกิดการล่าช้าของสายการบิน เปลี่ยนแปลงเวลาของสายการบิน และยกเลิกเที่ยวบินจากสายการบินอุบัติเหตุร้ายแรงตามธรรมชาติต่างๆ , การนัดหยุดงาน , ปัญหาทางการเมือง , การจลาจล , การโจรกรรม , และสิ่งของสูญหายตามสถานที่ต่างๆ ซึ่งเป็นเหตุอันเกิดขึ้นเหนือการควบคุมของบริษัท
- บริษัทขอสงวนสิทธิ์ที่จะยกเลิก หรือเปลี่ยนแปลงรายการทัวร์, กำหนดวันเดินทาง,สายการบิน, และราคาทัวร์ ตามความเหมาะสมและความจำเป็นที่เกิดขึ้น โดยไม่ต้องแจ้งให้ทราบล่วงหน้า
- คณะผู้จัดการเดินทางจะไม่รับผิดชอบใดๆ ทั้งสิ้น หากผู้เดินทางถูกปฏิเสธการเข้า - ออกเมือง ทั้งนี้ขึ้นอยู่กับดุลพินิจของเจ้าหน้าที่ตรวจคนเข้าเมืองเป็นสำคัญ
- ยกเลิกการเดินทางทุกกรณีหรือไม่เดินทางพร้อมคณะ บริษัทขอสงวนสิทธิ์ไม่คืนค่าใช้จ่ายใดๆ ทั้งนี้ค่าใช้จ่ายในการเดินทางเป็นลักษณะของการเหมาจ่ายแบบหมู่คณะ ไม่สามารถแยกคืนได้
- ประเทศจีนเพื่อส่งเสริมการขึ้นสู่อันดับหนึ่งของคาร์บอนคัมครองสิ่งแวดล้อม อุณหภูมิภายใน 15-24 องศา โรงแรมไม่เปิดเครื่องปรับอากาศ
- โรงแรม มาตรฐานระดับดาวโรงแรม เป็นระดับมาตรฐานท้องถิ่นของแต่ละประเทศ

- ห้องพักสำหรับ พัก 3 ท่าน จะเป็นห้องพักมาตรฐาน 2 ท่าน ส่วนอีก 1 ท่านเป็นเตียงเสริม

- สำหรับรายการทัวร์เป็นการชมความงามธรรมชาติ บริษัทฯ ไม่สามารถรับประกันความสวยงามได้ แต่ละวันเดินทาง สถานที่ท่องเที่ยวอาจมีความสวยงามแตกต่างกันไป ช่วงเวลา ฤดูกาล สภาพอากาศ เนื่องจากสถานที่ท่องเที่ยวต่างๆ เกิดขึ้นตามธรรมชาติ ไม่สามารถควบคุมได้

*การขอที่นั่งพิเศษ เช่น ริมทางเดิน ริมหน้าต่าง เป็นการจัดการของสายการบิน บริษัทฯ ไม่รับประกัน และไม่สามารถรับประกันการันตีไม่ได้ที่นั่งตรงตามลูกค้าต้องการได้ เนื่องจากเป็นการจัดการของสายการบิน บริษัทฯ ไม่สามารถแทรกแซงได้

*กรณีลูกค้าซื้อตั๋วเอง และออกตั๋วบินภายในประเทศ ต้องได้รับการยืนยันจากบริษัทฯ ว่าสามารถออกตั๋วได้เท่านั้น กรณีลูกค้าออกตั๋วเองโดยไม่ได้รับการยืนยัน รวมทั้งการเปลี่ยนเวลาบิน ยกเลิกเที่ยวบินเกิดจากสายการบิน บริษัทฯ ไม่รับประกันขอค่าใช้จ่ายในส่วนนี้

*การขอที่นั่งพิเศษบนเครื่องบิน เช่น ริมทางเดิน ริมหน้าต่าง บริษัทฯ ไม่รับประกัน และไม่สามารถรับประกันการันตีไม่ได้ที่นั่งตรงตามลูกค้าต้องการได้ เนื่องจากเป็นการจัดการของสายการบิน บริษัทฯ ไม่สามารถแทรกแซงได้

**กรณีลูกค้าใช้ตัวเครื่องบินกับบริษัทฯ จะเป็นตัวหมู่คณะ ตัวโปรโมชันพิเศษ การจัดที่นั่งจะเป็นโซนกรุ๊ปจะอยู่ช่วงท้ายลำของเครื่องบิน สายการบินเป็นผู้จัดที่นั่งให้ บริษัทฯ จะทำการรีเคอร์ส สายการบินตามที่ลูกค้าต้องการ แต่ไม่สามารถการันตีที่นั่งได้ เนื่องจากหลายสายการบินแยกขายที่นั่งเพิ่มจากราคาตัวเครื่องบิน หากลูกค้าต้องการนั่งแถวหน้าๆ หรือหน้าสุด จำเป็นต้องซื้อที่นั่งเพิ่ม หรือใช้ตัวเครื่องบินเดี่ยวแทนตัวกรุ๊ป ซึ่งจะมีค่าใช้จ่ายเพิ่มเติม ไม่รวมในค่าทัวร์ *ราคาที่นั่งจะสามารถซื้อได้หลังจากการออกตัวเครื่องบินแล้วหลังจากซื้อที่นั่งแล้วจะไม่สามารถยกเลิก หรือขอคืนเงินได้ ราคาที่นั่งจะทราบ ณ วันที่เช็คราคากับทางสายการบินแต่ละวัน

กรณียกเลิก

- 1.กรณียกเลิกก่อนการเดินทาง 61 วันขึ้นไป **เฉพาะช่วงที่ไม่ใช่เทศกาลหรือวันหยุดยาว ปีใหม่ สงกรานต์** คืนเงินทั้งหมด ***(ยกเว้น กรุ๊ปที่มีการการันตีค่ามัดจำกับสายการบินหรือกรุ๊ปที่มีการการันตีค่ามัดจำที่พัก โดยตรงหรือโดยการผ่านตัวแทนในประเทศหรือต่างประเทศและไม่อาจขอคืนเงินได้)**
2. กรณียกเลิกก่อนการเดินทาง 60 วัน **เฉพาะช่วงเทศกาลหรือวันหยุดยาว (ใหม่ สงกรานต์* เก็บค่าใช้จ่ายที่เกิดขึ้นจริงทั้งหมด
3. กรณียกเลิกก่อนการเดินทาง 45 วัน เก็บค่าใช้จ่าย 70% ของราคาทัวร์
4. กรณียกเลิกก่อนการเดินทาง 30 วัน เก็บค่าใช้จ่าย 100% ของราคาทัวร์

หมายเหตุ

**กรณีลูกค้าใช้ตัวเครื่องบินกับบริษัทฯ จะเป็นตัวหมู่คณะ ตัวโปรโมชันพิเศษ การจัดที่นั่งจะเป็นโซนกรุ๊ปจะอยู่ช่วงท้ายลำของเครื่องบิน สายการบินเป็นผู้จัดที่นั่งให้ บริษัทฯ จะทำการรีเคอร์ส สายการบินตามที่ลูกค้าต้องการ แต่ไม่สามารถการันตีที่นั่งได้ เนื่องจากหลายสายการบินแยกขายที่นั่งเพิ่มจากราคาตัวเครื่องบิน หากลูกค้าต้องการนั่งแถวหน้าๆ หรือหน้าสุด

จำเป็นต้องซื้อที่นั่งเพิ่ม หรือใช้ตัวเครื่องบินเดี่ยวแทนตัวกรุ๊ป ซึ่งจะมีค่าใช้จ่ายเพิ่มเติม ไม่รวมในค่าทัวร์ *ราคาที่นั่งจะสามารถซื้อได้หลังจากการออกตัวเครื่องบินแล้วหลังจากซื้อที่นั่งแล้วจะไม่สามารถยกเลิก หรือขอคืนเงินได้ ราคาที่นั่งจะทราบ ณ วันที่เช็คราคากับทางสายการบินแต่ละวัน

*ช่วงเวลาต่อเครื่องบินระหว่างประเทศ และในประเทศ ลูกค้านั่งต้องตรวจสอบเวลาเรียกขึ้นเครื่องให้ถูกต้อง เนื่องจากสายการบินไม่มีประกาศการเรียกขึ้นเครื่อง หากลูกค้าตกเครื่อง ขึ้นเครื่องไม่ทัน ลูกค้าต้องชำระการซื้อตัวเครื่องบินใหม่เอง บริษัทฯ ไม่รับผิดชอบในส่วนนี้

*สำหรับท่านที่จะออกตัวภายในประเทศ ซื้อตัวเครื่องบินเอง เป็นดุลยพินิจของลูกค้า กรณีแอร์ไลน์ยกเลิกบิน หรือเปลี่ยนเวลาบินบริษัทฯ ขออนุญาตไม่รับผิดชอบค่าใช้จ่ายในส่วนนี้ เนื่องจากอยู่เหนือความควบคุมของบริษัทฯ และก่อนออกตัวเครื่องบินต้องได้รับคำยืนยันจากบริษัทว่ากรุ๊ปยืนยันเดินทางแล้วแน่นอนแล้ว บริษัทฯ แนะนำ ควรออกตัวภายในประเทศให้ช้าที่สุด

*การบริการยกกระเป๋า ที่สนามบิน โรงแรม เรือ หรือรถบัส ..เป็นการบริการที่บริษัทฯ ยินดีให้บริการลูกค้าและไม่ได้บวกรวมค่ากระเป๋าเสียหาย ลงในทัวร์ ดังนั้นไม่ว่าจะด้วยเหตุใดๆ ก็ตามกรณีค่ากระเป๋าเสื่อมสภาพ แตกหัก หนักหรือหลุด จากการยกขึ้นสายพาน หรือยกเข้าโรงแรมหรือเข้าเรือ หรือยกลงจากรถบัส หรือ เป็นรอยขีดข่วน ดังนั้น กรณีที่ท่านยอมรับผิดชอบต่อความเสียหายได้ กรุณาแจ้งเจ้าหน้าที่หน้างานเพื่อยกให้ท่าน บริษัทฯ ยินดีให้บริการแต่กรณีที่ท่านจะยกเอง รบกวนแจ้งเจ้าหน้าที่หน้างานก่อนการซื้อขายทัวร์... เพื่อจะได้แจ้งเจ้าหน้าที่ให้ท่านยกกระเป๋าท่านเองทุกๆสถานที่ ทั้งนี้บริษัทฯ ไม่สามารถรับผิดชอบต่อความเสียหายใดๆได้

*กรณีที่ท่านแพ้อาหาร แพ้ส่วนผสมต่างๆ เช่นพริกไทย ผงชูรส แพ้ถั่ว แพ้แป้งสาลี หรือต้องการอาหารพิเศษ และจำเป็นต้องทานซีฟู้ดทุกมื้อที่มีกุ้ง หอย ปู หรือปลา หรือทานเนื้อไก่ไม่ได้ หรือทานเนื้อวัว เนื้อแพะไม่ได้ ทั้งนี้บริษัทฯ จะพยายามจัดหาและแจ้งร้านอาหารก่อนการเดินทางทุกครั้ง กรณีที่บริษัทฯ ไม่สามารถจัดหาได้ หรือถ้าจัดแล้วอาจจะต้องเป็นเมนูซ้ำๆ บริษัทฯ ขออนุญาตจัดเป็นสลัดผักท้องถิ่น ไข่ต้มหรือไข่เจียว หรืออาหารท้องถิ่นแบบไม่มีเนื้อสัตว์แทน

*กรณีที่ลูกค้าที่เดินทางไปพร้อมกับคณะในต่างประเทศหรือลูกค้าที่ไม่ได้เดินทางไป-กลับพร้อมคณะ เช่นเดินทางไปก่อน หรืออยู่ต่อ ไม่กลับพร้อมคณะ ขอให้ลูกค้าทำประกันการเดินทางของตนเอง เนื่องจากบริษัทฯ ทำประกันการเดินทางแบบหมู่คณะที่เดินทางไปกลับพร้อมคณะเท่านั้นและประกันเฉพาะอุบัติเหตุเท่านั้นไม่รวมสุขภาพ,ไม่รวมโควิด,ไม่รวมโรคประจำตัว,ไม่รวมภัยสงครามหรือภัยจากก่อการร้าย

*ที่นั่งบนรถบัส บริษัทฯขอความร่วมมือให้ลูกค้านั่งด้านหน้ารถบัสให้ครบทุกเบาะก่อน เพื่อให้ทุกท่านได้นั่งเบาะปกติก่อน และขอสงวนสิทธิ์แถวหน้าสุดสำหรับไกด์ และหัวหน้าทัวร์ เพื่อเป็นพื้นที่ประสานงาน ดังนั้นขอเก้าอี้แถวด้านหน้า ขอเป็นที่นั่งสำหรับที่นั่ง 1 ท่าน/เบาะที่นั่ง เนื่องจากเส้นทางระยะไกล เบาะที่นั่งแถวหลังอาจเกิดการเมารถและไม่สบายกับผู้ที่นั่งหลังๆ ได้

*บริษัทฯ ไม่รับผิดชอบต่อค่าใช้จ่ายตัวเครื่องบินภายในประเทศ โรงแรมที่พัก ก่อนเดินทาง และหลังจบทริป ทุกกรณี เนื่องจากอยู่นอกเหนือจากโปรแกรมทัวร์ และเกิดจากเหตุผลที่อยู่เหนือการควบคุมของบริษัทฯ เช่น สายการบินล่าช้า สายการบินยกเลิก สายการบินเปลี่ยนเวลาบิน เหตุสุดวิสัยภัยทางธรรมชาติ เหตุสงคราม การจลาจล เป็นต้น