



THAI  
HOW ARE YOU

290 LADPRAO 94 (PHANJAMIT)  
4TH FLOOR, ROOM A3-A4, PUBPLA  
WANGTHONGLANG, BANGKOK, 10310

ใบอนุญาตเลขที่ 11/12699

02-007-6668, 098-247-1562

WWW.HOWAREYOUTRAVEL.COM

HOWAREYOUINTERMKT@GMAIL.COM

# Best of Chongqing

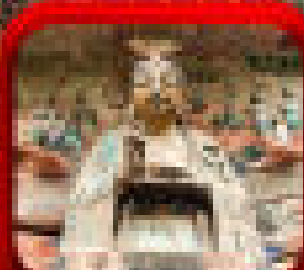
ธงชัย อุบลข เขานางฟ้า ถ้ำอู๋

120-0000000

พัก 4 คืนทุกคืน !!

ไม่ผ่านวีซ่าเลย

เมืองแห่งตึกสูง - อุโมงค์ หลุมฟ้าสะพานสวรรค์ - เขานางฟ้า - อุทยานหลุมฟ้า  
หลุมฟ้า - เมืองฟ้าฟุ้ง - ศาลาแปดเหลี่ยม (เทียนชอง) - หลุมฟ้าขาว  
เขตรักษาพันธุ์สัตว์ป่า - สันตอ๋อ - สิบสองปันนา - หมู่บ้านโบราณลือฉวี



\* เขานางฟ้าลือฉวี \*



\* เมืองฟ้าฟุ้ง \*



\* สันตอ๋อ \*

วันเดินทาง  
กรกฎาคม - สิงหาคม 2569



ราคาเริ่มต้น  
**22,999.-**

6 วัน | 4 คืน

เช็คอินล่วงหน้า 20 ชม.

ประกันภัยการเดินทาง



\* อุทยานหลุมฟ้าสะพานสวรรค์ \*

# ฉงชิ่ง อุ่หลง ต้าจู้ เขานางฟ้า 6 วัน 4 คืน (CZ)

T2G-CKG27(CZ)

## Best of Chongqing

ฉงชิ่ง อุ่หลง เขานางฟ้า ต้าจู้

พัก 4 ดาวทุกคืน !!

ไม่ลงร้านรัฐบาล

บินตรงลงฉงชิ่ง • อุ่หลง หลุมฟ้าสะพานสวรรค์ • ระเบียบแกว่ • อุทยานเขานางฟ้า  
หงหยาดัง • นิ่งรถไฟกะลุดัก • ศาลาประชาม (ด้านนอก) • หลงหมินฮ่าว  
มรดกโลกผาคินแกะสลักต้าจู้ • วัดหลิวฮั่น • ตึกตะเกียบ • หมู่บ้านโบราณสี่ซีไจว่



“ ผาคินแกะสลักต้าจู้ ”

วันเดินทาง

กรกฎาคม - สิงหาคม 2569



ราคาเริ่มต้น  
**22,999.-**

6 วัน | 4 คืน

น้ำหนักกระเป๋า  
23 กก.

ประกันอุบัติเหตุ  
+ ประกันสุขภาพ



“ อุทยานหลุมฟ้าสะพานสวรรค์ ”

T2G-CKG27CZ Best of Chongqing... ฉงชิ่ง ต้าจู้ อุ่หลง อุทยานหลุมฟ้า เขานางฟ้า 6D 4N (CZ)

วันที่	กำหนดการ	เช้า	เที่ยง	เย็น	โรงแรม หรือเทียบเท่า
1	นัดหมายสนามบินสุวรรณภูมิ	X	X	X	-
2	สนามบินสุวรรณภูมิ – สนามบินฉงชิ่ง CZ2362 (01.15-05.15) – อุ้ หลง – อุทยานแห่งชาติหลุมฟ้า สะพานสวรรค์ + ลิฟต์แก้ว – ระเบียงแก้ว	🕒	🕒	🕒	Wulongdaweiying Hotel 4 ดาว
3	อุทยานเขานางฟ้า (รวมรถรางสีแดง) --> ฉงชิ่ง – ชมรถไฟทะเลตุ๊ก (ไม่รวมค่าขึ้นรถไฟ) - หงหยาดัง	🕒	🕒	🕒	Chongqing Huashang International 4 ดาว
4	เมืองต้าจู่ - หน้าผาแกะสลักต้าจู่ - พระโพธิสัตว์กวนอิมพันมือพัน ตา – ศิลปินพระพุทธรูปองค์ใหญ่ - เมืองโบราณสี่ปาตี	🕒	🕒	🕒	Chongqing Huashang International 4 ดาว
5	วัดหลัวฮั่น – ดึงไควซิงโล่ ชั้น 1 กลายเป็นชั้น 22 – ดึงตะเกียบ – ถนนคนเดินเจียฟางเป่ย์	🕒	🕒	🕒	Chongqing Huashang International 4 ดาว
6	หอศาลาประชาคม (ด้านนอก) - หมู่บ้านโบราณสี่ซีโซ่ว – เมือง เก่าเซี่ยวฮ่าวหลี่ – เมืองเก่าหลงเหมินฮ่าว - สนามบินฉงชิ่ง – สนามบินสุวรรณภูมิ CZ2361 (22.00-00.15)	🕒	🕒	X	-

### อัตราค่าบริการ (ราคาต่อท่าน)

กำหนดการเดินทาง	ผู้ใหญ่ พักห้องละ 2-3 ท่าน	พักเดี่ยว จ่ายเพิ่ม	Group Size
8 – 13 ก.ค. 2569	22,999	5,500	20
5 – 10 ส.ค. 2569	23,999	5,500	20
19 – 24 ส.ค. 2569	23,999	5,500	20

ราคา INFANT หรือ เด็กทารก อายุไม่เกิน 2 ขวบนับจากวันเดินทาง คนละ 6,000 บาท

ราคาทัวร์ดังกล่าวข้างต้น ยังไม่รวมค่าทิปไกด์ท้องถิ่น และคนขับรถ **1500 บาท/ท่าน/ทริป**  
**ขอสงวนสิทธิ์เก็บค่าทิปไกด์ที่สนามบิน วันเช็คอิน (ขาไป)**

ส่วนหัวหน้าทัวร์ไทยที่ดูแลคณะจากเมืองไทย สามารถให้ทิปตามแต่ท่านจะเห็นสมควร

**น้ำหนักกระเป๋าโหลดใต้เครื่อง ท่านละ 23 กก.**

**โปรแกรมอาจมีการปรับเปลี่ยนตามความเหมาะสมของสภาพอากาศและฤดูกาล**

# สำคัญ โปรดอ่านเงื่อนไขที่ท่านควรรทราบ



## ข้อมูลสำคัญเกี่ยวกับสายการบิน

การจัดที่นั่งบนเครื่องบินจะเป็นไปตามที่สายการบินกำหนด โดยจะเป็นการรันตามระบบ ไม่สามารถเลือกที่นั่งได้และอาจจะไม่ได้ติดกัน ซึ่งทางบริษัทไม่สามารถเข้าไปจัดการได้แต่อย่างใด



## ข้อมูลสำคัญเกี่ยวกับโรงแรมที่พัก

ห้องพักโรงแรมอาจแตกต่างกัน จึงทำให้ห้องพักแบบห้องเดี่ยว (Single) ห้องพักรู (Twin / Double) และห้องพักแบบ 3 ท่าน (Triple) อาจจะไม่ได้อยู่ติดเดียวกัน หรือชั้นเดียวกัน



## เงื่อนไข และข้อควรทราบอื่นๆ ที่ไปที่ท่านควรรทราบ

รายการทัวร์สามารถสลับ สับเปลี่ยน หรืองด ตามสภาพอากาศและความเหมาะสม โดยคำนึงถึงความปลอดภัยของผู้เดินทางเป็นหลัก โดยไม่ต้องแจ้งให้ทราบล่วงหน้า



## สำคัญ !!

กรุณาอ่านเงื่อนไข  
แนบท้ายโดยละเอียด  
เมื่อประโยชน์สูงสุด  
ของท่านเอง

## หากท่านชำระเงินแล้ว

ทางบริษัทขอสงวนสิทธิ์ในการถือว่าท่านยอมรับเงื่อนไข ดังกล่าวแล้ว ทางบริษัทถือว่าจะไม่มีการฟ้องร้องใดๆ เนื่องจากท่านได้ยอมรับเงื่อนไขในการบริการกับทางเราแล้ว



วันแรก

สนามบินสุวรรณภูมิ

21.00 น.

พร้อมกันที่ **สนามบินสุวรรณภูมิ อาคารผู้โดยสารขาออก ชั้น 4** นำคณะเช็คอิน ณ เคาน์เตอร์ **ไชน่า เซาท์เทิร์นแอร์ไลน์ (CZ)** โดยมีเจ้าหน้าที่จากบริษัทฯ คอยอำนวยความสะดวก

วันที่ 2

**สนามบินสุวรรณภูมิ – สนามบินฉงชิ่ง – อุ๋หลง – อุทยานแห่งชาติหลุมฟ้า สะพานสวรรค์ + ลิฟต์แก้ว – ระเบิดียงแก้ว**

01.15 น.

ออกเดินทางสู่ **เมืองฉงชิ่ง** โดยเที่ยวบิน **C2362 (มีอาหาร-น้ำดื่มบริการบนเครื่อง ทั้งขาไป-ขากลับ) การบริการอาหารและเครื่องดื่มบนเครื่องบิน เป็นบริการของสายการบิน ทั้งนี้อาจจะมีการเปลี่ยนแปลงได้ ขึ้นอยู่กับนโยบายของสายการบิน โดยไม่ต้องแจ้งให้ทราบล่วงหน้า และอยู่นอกเหนือการควบคุมของบริษัท**

05.15 น.

เดินทางถึง **สนามบินฉงชิ่ง** หลังผ่านขั้นตอนการตรวจคนเข้าเมือง และตรวจรับสัมภาระเรียบร้อยแล้ว ยินดีต้อนรับทุกท่านสู่ **สาธารณรัฐประชาชนจีน**

**เวลาที่จีนเร็วกว่าไทย 1 ชั่วโมง กรุณาปรับเวลาของท่าน เพื่อให้ตรงตามเวลานัดหมาย**

เช้า

**รับประทานอาหารเช้า ณ ร้านอาหาร**

จากนั้นนำท่านเดินทางสู่ **เมืองอุ๋หลง (Wulong) (ใช้เวลาเดินทางประมาณ 3 ชม.)** เมืองอุ๋หลง ตั้งอยู่ทางทิศตะวันออกเฉียงใต้ของเมืองฉงชิ่ง เป็นเมืองที่อยู่ท่ามกลางหุบเขาโอบล้อมด้วยภูเขาสูง ทำให้เมืองนี้มีป่าไม้และพื้นที่สีเขียวเยอะและอากาศดี มีแม่น้ำอุ๋เจียงไหลตัดผ่านกลางเมือง เมืองอุ๋หลงอยู่ห่างจากเมืองฉงชิ่งประมาณ 130 กิโลเมตร ถนนเป็นทางด่วนพิเศษตลอดเส้นทาง เป็นสถานที่ตั้งของอุทยานที่ได้รับเป็นมรดกโลก

เที่ยง

**รับประทานอาหารเที่ยง ณ ร้านอาหาร**



จากนั้นนำท่านสู่ **อุทยานแห่งชาติหลุมฟ้าสะพานสวรรค์ (เทียนเซิงซานเจียว) (รวมลิฟต์แก้ว+รถอุทยาน)** มรดกโลกทางธรรมชาติที่มีความสวยงามมากที่สุดแห่งหนึ่งตั้งอยู่ที่เมืองอุ๋หลง นครฉงชิ่ง ประเทศจีน เกิดจากการยุบตัวของเปลือกโลก ทำให้เกิดเป็นบ่อหลุมขนาดใหญ่ที่ลึกประมาณ 300-500 เมตร และมีบางส่วนเป็นโพรงทะลุเหมือนกับสะพานทอดข้ามระหว่างภูเขา การลงไปหลุมฟ้าจะต้อง**ลงลิฟต์แก้วริมผา ความสูงกว่า 80 เมตร ลิฟต์แก้วสูงระฟ้า สร้างติดกับภูเขา วิ่งขึ้น-ลงเร็วด้วยความเร็วสูง (3 เมตร/วินาที)** ซึ่งหลังจากที่ลงมาแล้วก็ต้องเดินเท้าไปตามทาง ระหว่างทางเดินนี้ จะมีจุดน่าสนใจอีกอย่างคือ **โรงเตี๊ยมเก่าแก่** ซึ่งเดิมเป็นจุดแวะพักของคนเดินทางในสมัยก่อน และเป็นฉากใหญ่ที่ใช้ถ่ายทำภาพยนตร์เรื่อง **ศึกโค่นบัลลังก์วังทอง** และภาพยนตร์ฮอลลีวูด

เรื่อง Transformers 4 สร้างอยู่สูงกว่าระดับน้ำทะเลถึง 1.4 กิโลเมตร

T2G-CKG27CZ Best of Chongqing...ฉงชิ่ง ต้าจู่ อุ๋หลง อุทยานหลุมฟ้า เขานางฟ้า 6D 4N (CZ)



จากนั้นนำท่านทดสอบความกล้าและความตื่นเต้นเร้าใจกับการชมทัศนียภาพของอุทยาน ณ **ระเบียงแก้ว** จุดท่องเที่ยวแหล่งล่าสุดของอุทยาน ซึ่งตั้งอยู่บนหน้าผาสูงจากระดับน้ำทะเล 1200 เมตร ยื่นออกไปจากขอบหน้าผา 11 เมตร มีความกว้าง 26 เมตร ออกแบบด้วยผู้เชี่ยวชาญทั้งในประเทศจีนและต่างประเทศ **เป็นระเบียงกระจกชมวิวที่ใหญ่ที่สุดในเอเชีย**

T2G-CKG27CZ Best of Chongqing...ฉงชิ่ง ดำจู่ อุโมงค์ อุทยานหลุมฟ้า เชนางฟ้า 6D 4N (CZ)

**หมายเหตุ :** กรณีที่ทางอุทยานประกาศปิด หรือ ไม่อนุญาตให้ไปชมวิว ณ ระเบียงกระจก อันเนื่องด้วยเหตุผลของอุทยานฯ ขอสงวนสิทธิ์ไม่คืนเงินใดๆ ทั้งสิ้น เนื่องจากอุทยานได้รวมค่าใช้จ่ายไว้ทั้งหมดแล้ว

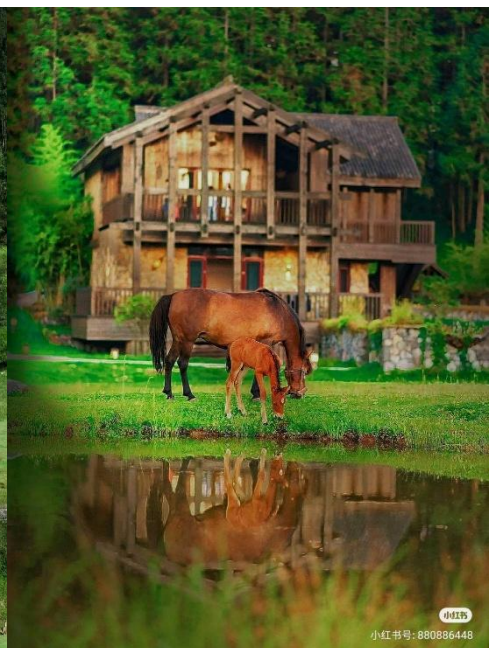


**เย็น**                      **รับประทานอาหารเย็น ณ ร้านอาหาร**

**ที่พัก**                      **Fairy Mountain Zhongke Evian Hotel** ระดับ 4 ดาว หรือเทียบเท่า **(เมืองอู่หลง)**

**วันที่ 3**                      **อุทยานเขานางฟ้า (รวมรถรางสีแดง) --> ฉงชิ่ง – ชมรถไฟทะเลตุ๊กต (ไม่รวมค่าขึ้นรถไฟ) -**  
**หงหยาดั่ง**

**เช้า**                      **รับประทานอาหารเช้า ณ ห้องอาหารของโรงแรม**



จากนั้นนำท่านเที่ยวชม **อุทยานเขานางฟ้า (นั่งรถไฟเล็กชมอุทยาน)** อุทยานท่องเที่ยวทางธรรมชาติ ระดับ 4A ของประเทศจีน มีบรรยากาศสวยงามและมีพื้นที่กว้างใหญ่ด้วยความสวยงามที่โดดเด่นของที่นี่ และเป็นอุทยานที่ประกอบไปด้วยต้นไม้เขียวขจีทั้งผืนป่า รายล้อมด้วยภูเขารูปทรงแปลกตา หมู่บ้านที่ใช้เป็นอาหารสัตว์ได้ตลอดทั้งปี และในฤดูหนาวที่นี่จะกลายเป็นลานหิมะขนาดใหญ่

**เที่ยง** **รับประทานอาหารเที่ยง ณ ร้านอาหาร**

จากนั้นนำท่านเดินทางกลับสู่ **เมืองฉงชิ่ง (ใช้เวลาเดินทางประมาณ 3 ชม.)** ระหว่างทาง นั่งรถชมวิวดลอด

สองข้างทาง จากนั้นนำทุกท่านชม

**รถไฟทะลุตึก** เป็นรถไฟฟ้าสาย 2

ของมหานครฉงชิ่ง ที่กำลัง **วิ่งผ่าน**

**สถานีหลี่จื่อป้า** ทะลุตึก 19 ชั้น ซึ่งเป็น

อาคารที่พักอาศัยของประชาชน

รถไฟฟ้าสายนี้ถูกสร้างขึ้นโดยไม่ต้องรื้อ

ถอนตึกดังกล่าว โดยสถานีหลี่จื่อป้าใช้

พื้นที่เพียงชั้น 6-8 ของตัวอาคารเท่านั้น

แต่ประชาชนที่อาศัยอยู่ไม่ต้องกังวล

เรื่องของเสียงรบกวน เนื่องจากผ่านการออกแบบให้สามารถลดเสียงการทำงานด้วยอุปกรณ์ชนิดพิเศษ ที่ทำให้

เสียงของรถไฟฟ้าสายนี้ดังเท่าเครื่องล้างจาน (ประมาณ 75.8 เดซิเบล) **(ไม่รวมค่าขึ้นรถไฟ)**

จากนั้นพาท่านเที่ยวชม **หงหยาดัง (Hongyadong) ซ้อปิ้งมอลล์ขนาดใหญ่** ตั้งอยู่ริมฝั่งแม่น้ำเจียหลิง



ถัดมาจากจัตุรัสเฉาเทียนเหมิน อีกหนึ่งแหล่งท่องเที่ยว ที่ติดอันดับโลกของเมืองฉงชิ่ง ที่นี่แบ่งออกเป็นโซน มีหลายชั้น ทั้งตลาดของกิน แหล่งช้อปปิ้ง และโรงแรม หากนับว่าเป็นตลาด เชื่อว่า หงหยาดัง ถือเป็นตลาดที่เก๋ที่สุดที่นักท่องเที่ยวได้สัมผัสมา ด้วยการตกแต่งสไตล์จีนโบราณมีทั้ง ถ้ำ ภูเขา น้ำตก ศาลา ทางเดิน สะพาน จุดชมวิวมแม่น้ำเจียหลิง เพลิดเพลินกับวิถีชีวิตของคนฉงชิ่ง ครบทุกมุมมอง

**เย็น** **รับประทานอาหารเย็น ณ ร้านอาหาร**

**ที่พัก** **Wulongdaweiying Hotel** ระดับ 4 ดาว หรือเทียบเท่า **(เมืองอู่หลง)**

วันที่ 4

เมืองต้าจู่ - หน้าผาแกะสลักต้าจู่ - พระโพธิสัตว์กวนอิมพันมือพันตา - ศิลปิน  
พระพุทธรูปองค์ใหญ่ - เมืองโบราณสี่ปาตี

เช้า

รับประทานอาหารเช้า ณ ห้องอาหารของโรงแรม

จากนั้นนำท่านเดินทางสู่ **เมืองต้าจู่ (ใช้เวลาเดินทางประมาณ 2.30 ชม.)** เมืองต้าจู่ เป็นอำเภอเล็กๆที่อยู่ท่ามกลางภูเขา 5 ลูก คือ ภูเขาเป่ย์ซัน ภูเขาเป่าต้งซัน ภูเขาหนันซัน ภูเขาสี่จ้วนซัน และภูเขาสี่เหมินซัน เป็นเมืองที่มีพื้นที่สีเขียวด้วยผืนป่าและอากาศเย็นสบายตลอดปี



ชม **มรดกโลกผาหินแกะสลักต้าจู่ (DAZU ROCK CARVINGS)** จุดที่เราจะนำท่านไปชมคือ **ผาหินแกะสลักที่เขาเป่าต้งซัน** ซึ่งอยู่ห่างไปทางทิศตะวันออกเฉียงเหนือของอำเภอต้าจู่ 15 กิโลเมตร เป็นการแกะสลักหินในปี ค.ศ.1179 และมีการก่อสร้างเรื่อยมาจนถึงสิ้นสุดในปี ค.ศ.1249 รูปแกะสลักหินส่วนใหญ่เป็นพระพุทธรูป มีอยู่กว่า 10,000 ชิ้น ตามแนวยาวของหน้าผามากกว่า 500 เมตร เอกลักษณ์ของที่นี่คือ ผาหินขนาดใหญ่ที่แกะสลักรูปพระพุทธรูป พระโพธิสัตว์ และอื่นๆ ที่นำเอาความเชื่อทางศาสนา ผสมผสานผสานกันอย่างลงตัว ล้อมรอบไปด้วยต้นไม้ป่าเขาอันร่มรื่น (**ราคารวมรถแบตเตอร์รี่**)



เที่ยง **รับประทานอาหารเที่ยง ณ ร้านอาหาร**

T2G-CKG27CZ Best of Chongqing...ฉงชิ่ง ต้าจู่ อู่หลง อุทยานหลุมฟ้า เขานางฟ้า 6D 4N (CZ)

จากนั้นนำท่านเดินทางกลับ **เมืองฉงชิ่ง (ใช้เวลาเดินทางประมาณ 2 ชม.)** นำท่านสู่ **ถนนเก่าสีอปาตี Chongqing Shibati** มีอายุย้อนไปถึงสมัยราชวงศ์หมิงและชิง โดยมีสถาปัตยกรรมแบบดั้งเดิม ตรอกซอกซอยแคบๆ และหน้าร้านแบบโบราณที่ให้ผู้มาเยือนได้สัมผัสอดีตของเมือง ถนนเรียงรายไปด้วย ร้านค้าที่จำหน่ายของว่าง งานฝีมือ และของที่ระลึกในท้องถิ่น รวมถึงร้านอาหารที่ให้บริการอาหารฉงชิ่งแบบดั้งเดิม ในช่วงไม่กี่ปีที่ผ่านมา ชิบาตีได้พยายามฟื้นฟูเพื่อรักษามรดกทางวัฒนธรรมและดึงดูดนักท่องเที่ยวและคนในท้องถิ่น ปัจจุบันบริเวณนี้เป็นสถานที่จัดกิจกรรมทางวัฒนธรรม นิทรรศการศิลปะ และการแสดง ทำให้เป็นจุดหมายปลายทางยอดนิยมสำหรับผู้ที่ต้องการสัมผัสประวัติศาสตร์และเสน่ห์ของฉงชิ่งเก่า



**เย็น**                    **รับประทานอาหารเย็น ณ ร้านอาหาร**

**ที่พัก**                    **Chongqing Huashang International** ระดับ 4 ดาว หรือเทียบเท่า (โรงแรมมาตรฐานจีน)

วันที่ 5

วัดหลัวฮั่น – ดึกไควซิงโล่ ชั้น 1 กลายเป็นชั้น 22 – ดึกตะเกียบ – ถนนคนเดินเจียฟางเป่ย์

เช้า

รับประทานอาหารเช้า ณ ห้องอาหารของโรงแรม



จากนั้นนำทุกท่านเดินทางสู่ **วัดหลัวฮั่น (Luohan Temple)** เป็นวัดที่ตั้งอยู่ใจกลางเมือง เป็นที่ประดิษฐานพระพุทธรูปหลายร้อยองค์ สร้างขึ้นเมื่อ 1000 ปีก่อนในสมัยราชวงศ์ซ่ง ก่อนถูกสร้างและบูรณะขึ้นใหม่ในปี 1945 มีพระพุทธรูปทองคำองค์ใหญ่สวยงามมาก วัดแห่งนี้ยังมีความร่มรื่นและเป็นวัดเก่าแก่ที่อยู่ในสังคมเมืองที่เจริญ นิยมไหว้ขอพร เรื่องความรัก การงาน สุขภาพ ค้าขาย และที่สำคัญห้ามพลาดถ่ายรูปกับมัมมี่เศ็ดดินภายในวัดกับสถาปัตยกรรมที่สวยงาม

จากนั้นนำท่านเช็คอินแลนด์มาร์ก **อาคารตะเกียบ** แลนด์มาร์กสุดยูนิคของฉงชิ่งที่ชาวเน็ตตั้งชื่อให้ตามรูปลักษณะของอาคารสูงเรียงติดกัน ลักษณะคล้าย **“ตะเกียบจีน”** ตัวตึกออกแบบสูงเรียว ตั้งเรียงอย่างแน่นหนาบนเนินเขา มองจากมุมสูงแล้วเหมือนตะเกียบจุ่มลงในถ้วยใหญ่ เป็นภาพที่สะท้อนภูมิประเทศสุดพิเศษของฉงชิ่ง เมืองที่มีทั้งเขา ทั้งตึก และสะพานเรียงรายเหนือหุบเหว แม้อาคารเหล่านี้จะเป็นอพาร์ทเมนต์ธรรมดา แต่กลับกลายเป็นสถานที่ถ่ายภาพสุดครีเอทีฟที่คนท้องถิ่นและนักท่องเที่ยวไม่ควรพลาด



นำท่านชม **ตึก 22 ชั้น (ไควชิงโหล)** ตึกหน้าตาประหลาดที่ให้ความรู้สึกเหมือนอยู่บนพื้นดิน ถ้าหากยืนอยู่ด้านหน้าจะเห็นเหมือนตึกสูงไม่กี่ชั้น แต่พอเดินถึงชั้นบนกลับจะมีลานกว้าง และมีศาลเจ้าสถาปัตยกรรมจีน

ตั้งเดิมตั้งอยู่ เมื่อเดินไปอีกด้านจะพบว่ากำลังยืนบนชั้นดาดฟ้าของตึกสูง 22 ชั้น ทั้งที่อีกฝั่งเป็นถนนปกติ ปังบอกถึงภูมิประเทศของเมืองแห่งนี้มีลักษณะเป็นภูเขาสูงได้ชัดเจนมาก

**เที่ยง**      **รับประทานอาหารเที่ยง ณ ร้านอาหาร**



จากนั้นนำท่านช้อปปิ้ง **ถนนคนเดินเจียฟางเปย (Jiefangbei)** ตั้งอยู่บริเวณอนุสาวรีย์ปลดแอกประชาชน เป็นสถานที่สุดฮิตของวัยรุ่นซึ่ง คล้ายกับสยามบ้านเรา เป็นแหล่งช้อปปิ้งแบรนด์ดังหลายแบรนด์รวมอยู่ที่นี่ มีร้านอาหาร ร้านหม่าล่า คาเฟ่ เป็นอีกที่ที่ต้องแวะช้อปปิ้ง ชิมกันแบบจุกๆ ตรงนี้ถ่ายรูปลสตรีทๆออกมาได้ชิคมากๆ

**เย็น**      **รับประทานอาหารเย็น ณ ร้านอาหาร**

**ที่พัก**      **Chongqinghuashang Hotel ระดับ 4 ดาว หรือเทียบเท่า (โรงแรมมาตรฐานจีน)**

**วันที่ 6**      **หอศาลาประชาคม (ด้านนอก) - หมู่บ้านโบราณสี่ซีโซ่ว - เมืองเก่าเซียวฮ่าวหลี่ - เมืองเก่าหลงเหมินฮ่าว - สนามบินฉงชิ่ง - สนามบินสุวรรณภูมิ**

**เช้า**      **รับประทานอาหารเช้า ณ ห้องอาหารของโรงแรม**



จากนั้นนำท่านชม **หอศาลาประชาคมฉงชิ่ง (ชมด้านนอก)** อาคารสถาปัตยกรรมอันโดดเด่นของนครฉงชิ่ง ออกแบบในสไตล์จีนผสมตะวันตก มีลักษณะคล้ายพระราชวังจินโบราณ ภายในใช้เป็นสถานที่จัดประชุม พิธีสำคัญ และกิจกรรมระดับเมือง จุดเด่นอยู่ที่โดมขนาดใหญ่และลวดลายการตกแต่งอันวิจิตร สะท้อนความยิ่งใหญ่และความเจริญของเมืองฉงชิ่ง



นำท่านชม **หมู่บ้านโบราณซีชีโข่ว (Ancient Town of Ciqikou)** เป็นหมู่บ้านอนุรักษ์ทางวัฒนธรรม และเป็นสถานที่ท่องเที่ยวชื่อดังของมหานครซึ่ง ลักษณะก็คล้ายๆ กับตลาดเก่า หรือตลาดโบราณบ้านเรานั้นเอง คนที่อยากไปย้อนเวลากลับไปในอดีตก็ต้องไปเยือน เพราะที่นี่ยังคงรักษาวิถีชีวิตรวมทั้งสะท้อนรากเหง้าดั้งเดิมของเมืองไว้ได้อย่างดีเยี่ยม ไม่ว่าจะเป็นตึกกรมบ้านช่องที่มีรูปทรงโบราณ แหล่งผลิตสินค้าและอาหารพื้นเมืองที่สืบทอดกิจการต่อกันมาหลายรุ่น

#### **เที่ยง**      **รับประทานอาหารเที่ยง ณ ร้านอาหาร**

นำท่านเที่ยวชม **เมืองเก่าเซี่ยฮ่าวหลี่ (Xiahao Old Street)** ย่านเมืองเก่าโบราณกว่าร้อยปีในเขตหนานอัน (Nan'an) ของฉงชิ่ง ตั้งอยู่ริมฝั่งแม่น้ำแยงซีเกียง ได้รับการบูรณะเป็นแหล่งท่องเที่ยวแนวสถาปัตยกรรมเก่าคลาสสิกที่ผสมผสานคาเฟ่เก๋ๆ และร้านค้า บรรยากาศเงียบสงบ เหมาะแก่การเดินถ่ายรูป เดินเล่นชิวๆ ยามเย็น และชมวิวยามค่ำคืน



นำท่านเดินเล่น **หลงเหมินห่าว** เป็นย่านเมืองเก่าที่ใหญ่ที่สุด และอนุรักษ์ไว้เป็นอย่างดีที่สุดในย่านใจกลางเมืองฉงชิ่ง ตั้งอยู่บนถนนหนานปิ่น โดยมีภูเขานานซานอยู่ด้านหลังและแม่น้ำแยงซีเบื้องหน้า ทำให้เป็นจุดบรรจบของวัฒนธรรมหลากหลาย เส้นทางท่องเที่ยวแนะนำเริ่มจากหอกหลง → ลานบน → ระเบียบซมจันท์ → จุดชมวิวมแม่น้ำ → จุดถ่ายรูปยอดนิยมจากรถไฟฟ้า → เจียงเทียนซิง → ประตูแห่งโชคโลกา → หลงเหมินห่าวเยว่ → พิพิธภัณฑ์ความทรงจำเมือง → ลานล่าง เปิดให้เที่ยวชมฟรีตลอดทั้งวัน จากนั้นนำท่านเดินทางสู่ **สนามบินฉงชิ่ง** เพื่อเตรียมตัวเดินทางกลับกรุงเทพฯ

21.15 น. ออกเดินทางสู่ **สนามบินสุวรรณภูมิ กรุงเทพฯ** โดยเที่ยวบินที่ **CZ2361 (บริการอาหารบนเครื่อง)**

23.50 น. เดินทางถึง **สนามบินสุวรรณภูมิ** โดยสวัสดิภาพพร้อมความประทับใจไม่รู้ลืม



# กรุณาศึกษารายละเอียดทั้งหมด ก่อนทำการจองทัวร์

เพื่อความถูกต้องและความเข้าใจตรงกันระหว่างลูกค้า และ บริษัททัวร์ลูกค้า  
เมื่อกำหนดตกลงชำระเงินมัดจำ หรือ ค่าทัวร์ทั้งหมดแล้ว  
ทางบริษัทฯ จะถือว่าท่านได้ยอมรับเงื่อนไข ข้อตกลงต่างๆ ทั้งหมด

## เที่ยวบินภายในประเทศ ขอสงวนสิทธิ์ไม่รับประกันทุกกรณี

หากท่านมีความจำเป็นจะต้องซื้อตั๋วเครื่องบินภายในประเทศ เพื่อบินไปและกลับจาก  
กรุงเทพฯ กรุณาสอบถามเที่ยวบินเพื่อยืนยันกับทางเจ้าหน้าที่ก่อนทำการจอง และ**ขอ**  
**ความกรุณาให้ท่านซื้อตั๋วเครื่องบินประเภทที่สามารถเลื่อนวันและเวลาเดินทางได้** อัน  
เนื่องมาจาก หากเกิดความผิดพลาดจากทางสายการบิน ไม่ว่าจะเป็นการยกเลิกเที่ยวบิน  
การล่าช้าของสายการบิน การยุบเที่ยวบินรวมกัน ตารางการเดินทางมีการเปลี่ยนแปลง  
ซึ่งสายการบินพิจารณาสถานการณ์แล้วพบว่าอยู่เหนือการควบคุมของทางสายการบิน  
หรือจะเป็นเหตุผลเชิงพาณิชย์ หรือเป็นเหตุผลด้านความปลอดภัย ดังนั้นเหตุผลเหล่านี้ อยู่  
เหนือการควบคุมของบริษัทฯ

**บริษัทฯ ขอสงวนสิทธิ์ที่จะไม่รับประกันและไม่คืนค่าใช้จ่ายใดๆ ทั้งสิ้น**

โปรดตรวจสอบหนังสือเดินทาง  
(PASSPORT)



**\*\*\*สำคัญมาก\*\*** สำเนาหน้าพาสปอร์ตผู้เดินทาง จะต้องมียุ่เหลือมากกว่า 6 เดือน  
ก่อนหมดอายุ นับจากวันที่เดินทางกลับ และต้องเหลือหน้าว่างอย่างน้อย 2 หน้า

กรุณาตรวจสอบก่อนส่งให้บริษัทฯ มิฉะนั้น ทางบริษัทฯจะไม่รับประกันกรณีสพาส  
ปอร์ตหมดอายุ และด้านตรวจปฏิเสการเข้า-ออกเมืองของท่าน  
**กรุณาส่งหน้าพาสปอร์ต พร้อมหลักฐานการโอนเงิน**



# เงื่อนไขการจองและการยกเลิก

## ✕ ☐ ☐ การจองทัวร์ ★

กรุณาจองทัวร์ล่วงหน้าก่อนการเดินทาง **พร้อมชำระมัดจำ 10,000 บาท ภายใน 3 วัน หลังการจอง** ส่วนที่เหลือชำระทันทีก่อนการเดินทาง ไม่น้อยกว่า 25 วัน มิฉะนั้น ถือว่าท่านยกเลิกการเดินทางโดยอัตโนมัติ (ช่วงวันหยุดยาว หรือ เทศกาล กรุณาชำระก่อนเดินทาง 30 วัน)

## ✕ ☐ ☐ กรณียกเลิก (จอยกรุป) ★

ยกเลิกก่อนการเดินทาง **30 วันขึ้นไป** บริษัทฯ จะคืนเงินค่ามัดจำให้ทั้งหมด โดยหักค่าใช้จ่ายที่เกิดขึ้นจริง เช่น ค่าตั๋ว หรือ ค่าวีซ่า



ยกเลิกการเดินทาง **15-29 วัน**  
ก่อนเดินทาง

หักค่าทัวร์ 50% จากราคาขาย และหักค่าใช้จ่ายที่เกิดขึ้นจริงทั้งหมดไม่ว่ากรณีใด ๆ ทั้งสิ้น



ยกเลิกการเดินทาง **0-14 วัน**  
ก่อนเดินทาง

บริษัทฯ ขอสงวนสิทธิ์เก็บเงินค่าทัวร์ทั้งหมดไม่ว่ากรณีใด ๆ ทั้งสิ้น



# อัตราค่าบริการรวม



**ค่าตัวเครื่องบินไป-กลับ พร้อมคณะ**



**โรงแรมที่พักตามรายการที่ระบุ หรือ ระดับเทียบเท่า**

- กรณีห้อง TWIN BED (เตียงเดี่ยว 2 เตียง) ซึ่งโรงแรมไม่มีหรือเต็ม ทางบริษัทขอปรับเป็นห้อง DOUBLE BED แทนโดยมีต้องแจ้งให้ทราบล่วงหน้า
- หากต้องการห้องพักแบบ DOUBLE BED ซึ่งโรงแรมไม่มีหรือเต็ม ทางบริษัทขอปรับเป็นห้อง TWIN BED แทนโดยมีต้องแจ้งให้ทราบล่วงหน้า
- กรณีพักแบบ TRIPLE ROOM 3 ท่าน 1 ห้อง ท่านที่ 3 อาจเป็นเสริมเตียง หรือ SOFA BED หรือ เสริมฟูกที่นอน ทั้งนี้ขึ้นอยู่กับรูปแบบการจัดห้องพักของโรงแรมนั้นๆ



**ค่าอาหาร ค่าเข้าชม ค่ายานพาหนะทุกชนิด ตามที่รายการทัวร์ระบุ**



**น้ำหนักสัมภาระ ท่านละไม่เกิน 23 กิโลกรัม และสัมภาระติดตัวขึ้นเครื่องได้ 1 ชิ้น ต่อท่าน น้ำหนักต้องไม่เกิน 7 กิโลกรัม**



**มัคคุเทศก์ท้องถิ่น และหัวหน้าทัวร์นำเที่ยวคนไทย**



**ค่าประกันอุบัติเหตุในระหว่างการเดินทางท่องเที่ยว วงเงินประกันท่านละ 1,000,000 บาท และประกันสุขภาพ วงเงินประกันท่านละ 500,000 บาท ครอบคลุม สุขภาพ อาการเจ็บป่วย อุบัติเหตุต่างๆ ที่เกิดขึ้นภายในวันเดินทาง**



## อัตราค่าบริการไม่รวม

- ✘ ค่าหนังสือเดินทาง และเอกสารต่างด้าวต่างๆ
- ✘ ค่าใช้จ่ายส่วนตัว เช่น ค่าอาหารหรือเครื่องดื่มที่สั่งเพิ่มพิเศษ ค่าโทรศัพท์ ค่าอินเทอร์เน็ต ค่ามิเนิบาร์ ค่าบริการชกักรีด หรืออื่นๆ ที่ไม่ได้ระบุไว้ในรายการทัวร์
- ✘ ค่าส่วนต่างน้ำหนักกระเป๋าเดินทาง ในกรณีที่เกิดกว่าสายการบินกำหนด
- ✘ ค่าใช้จ่ายอันเกิดจากความล่าช้าของสายการบิน อุบัติภัยทางธรรมชาติ การประท้วง การก่อกบฏ การนัดหยุดงาน ซึ่งอยู่นอกเหนือความควบคุมของบริษัทฯ
- ✘ ค่าดำเนินการคัดกรองตรวจหาเชื้อ RT-PCR หรือ ATK ในกรณีที่ประเทศจีนต้องให้ตรวจ
- ✘ ค่าใช้จ่ายอันเกิดจากการถูกปฏิเสธไม่ให้เข้าและออกเมืองจากเจ้าหน้าที่ตรวจคนเข้าเมือง ซึ่งอยู่นอกเหนือการควบคุมของบริษัทฯ
- ✘ ค่าใช้จ่ายส่วนเกิน หากหน่วยงานรัฐบาลไทย/รัฐบาลจีน มีการปรับเปลี่ยนข้อกำหนดเกี่ยวกับการกักตัวเพิ่มเติม หรือขอเรียกตรวจโรคเพิ่ม
- ✘ ค่าวีซ่าท่องเที่ยวเข้าประเทศจีน แบบเดี่ยว ท่านละ 2,500 บาท กรณีทางรัฐบาลจีน ประกาศยกเลิกวีซ่าหน้าด่าน หรือ วีซ่ากรุ๊ป
- ✘ ค่าทิปโถงท้องถิ่น คนขับรถ ผู้ช่วยคนขับรถ (บังคับตามระเบียบของประเทศจีน) ท่านละ 1,500 บาท ส่วนค่าทิปหัวหน้าทัวร์จากไทยแล้วแต่ความพึงพอใจ

## หมายเหตุ

1. บริษัทฯ มีสิทธิ์ที่จะเปลี่ยนแปลงรายละเอียดบางประการในทัวร์นี้ เมื่อเกิดเหตุสุดวิสัยจนไม่อาจแก้ไขได้
2. บริษัทฯ ไม่รับผิดชอบค่าเสียหายในเหตุการณ์ที่เกิดจากสายการบิน ภัยธรรมชาติ ปฏิบัติและอื่นๆ ที่อยู่นอกเหนือการควบคุมของทางบริษัทฯ หรือค่าใช้จ่ายเพิ่มเติมที่เกิดขึ้นทางตรงหรือทางอ้อม เช่น การเจ็บป่วย, การถูกทำร้าย, การสูญหาย, ความล่าช้า หรือจากอุบัติเหตุต่างๆ
3. หากท่านถอนตัวก่อนรายการท่องเที่ยวจะสิ้นสุดลง ทางบริษัทฯ จะถือว่าท่านสละสิทธิ์และจะไม่คืนเงินค่าบริการที่ท่านได้ชำระไว้แล้วไม่ว่ากรณีใดๆ ทั้งสิ้น
4. บริษัทฯ จะไม่รับผิดชอบต่อการห้ามออกนอกประเทศ หรือ ห้ามเข้าประเทศ อันเนื่องมาจากมีสิ่งผิดกฎหมาย หรือเอกสารเดินทางไม่ถูกต้อง หรือ การถูกปฏิเสธในกรณีอื่นๆ
5. รายการทัวร์นี้เป็นเพียงข้อเสนอที่ต้องได้รับการยืนยันจากบริษัทฯ อีกครั้งหนึ่ง หลังจากได้รับการยืนยันที่นั่งจากสายการบิน และโรงแรมที่พักในต่างประเทศเป็นที่เรียบร้อยแล้ว แต่อย่างไรก็ตามรายการนี้อาจเปลี่ยนแปลงได้ตามความเหมาะสม
6. มัคคุเทศก์ พนักงาน และตัวแทนของบริษัทฯ ไม่มีสิทธิ์ในการให้คำสัญญาใดๆ ทั้งสิ้นแทนบริษัทฯ นอกจากมีเอกสารลงนามโดยผู้มีอำนาจของบริษัทฯ กำกับเท่านั้น
7. หากไม่สามารถไปเที่ยวในสถานที่ที่ระบุในโปรแกรมได้ อันเนื่องมาจากธรรมชาติ ความล่าช้า และความผิดพลาดจากทางสายการบิน บริษัทฯ จะไม่มีการคืนเงินใดๆ ทั้งสิ้น แต่ทั้งนี้ทางบริษัทฯ จะจัดหาสถานที่ท่องเที่ยวอื่นๆ มาทดแทน โดยขอสงวนสิทธิ์การเจ้าหน้าที่โดยไม่แจ้งให้ทราบล่วงหน้า
8. เมื่อท่านออกเดินทางไปกับคณะแล้ว ท่านงดการใช้บริการรายการใดรายการหนึ่ง หรือไม่เดินทางพร้อมคณะถือว่าท่านสละสิทธิ์ ไม่อาจเรียกร้องค่าบริการ และเงินมัดจำคืน ไม่ว่ากรณีใดๆ ทั้งสิ้น
9. ในกรณีที่ลูกค้าต้องซื้อตั๋วโดยสารรถทัวร์ หรือเครื่องบินภายในประเทศล่วงหน้า กรุณาติดต่อเจ้าหน้าที่ของบริษัทฯ พร้อมขอคำยืนยันว่ากรุ๊ปสามารถออกเดินทางได้หรือไม่ มิเช่นนั้นทางบริษัทฯ จะไม่รับผิดชอบต่อค่าใช้จ่ายใดๆ ทั้งสิ้น

**\*เมื่อท่านชำระเงินค่าทัวร์ให้กับทางบริษัทฯ แล้ว**

**ทางบริษัทฯ จะถือว่าท่านได้ยอมรับเงื่อนไขข้อตกลงทั้งหมดนี้แล้ว\***