



THAI
HOW ARE YOU

290 LADPRAO 94 (PHANJAMIT)
4TH FLOOR, ROOM A3-A4, PUBPLA
WANGTHONGLANG, BANGKOK, 10310

ใบอนุญาตเลขที่ 11/12699

02-007-6668, 098-247-1562

WWW.HOWAREYOUTRAVEL.COM

HOWAREYOUINTERMKT@GMAIL.COM



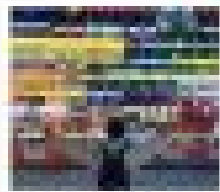
North East CHINA ESCAPE

6 DAYS 5 NIGHTS

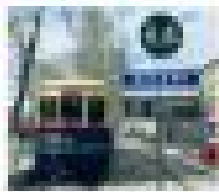
เสิ่นหยาง-ฉางชุน-ภาคทงกัวตงมหานครเทียนจิน-ภูเขาอว๋านเป่ย์ชาน

เซี่ยงไฮ้/ปักกิ่ง/เซี่ยงไฮ้ / ฮ่องกง/ปักกิ่ง/เซี่ยงไฮ้ / มณฑลยูนนาน/ปักกิ่ง
เซี่ยงไฮ้/ปักกิ่ง / เซี่ยงไฮ้ / มณฑลยูนนาน/ปักกิ่ง / เซี่ยงไฮ้ / เซี่ยงไฮ้/ปักกิ่ง / เซี่ยงไฮ้/ปักกิ่ง/เซี่ยงไฮ้
เซี่ยงไฮ้/ปักกิ่ง/เซี่ยงไฮ้ / THE HU CHANGCHUN / เซี่ยงไฮ้/ปักกิ่ง/เซี่ยงไฮ้ / SEAGARD AIRWAYS

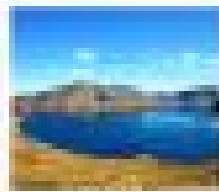
฿7999 **41,999** FREE TAX



เซี่ยงไฮ้/ปักกิ่ง/เซี่ยงไฮ้



ฉางชุน



เทียนจิน



ที่พัก 5 คืนรวม
ไม่รวมอาหารเช้า



วีซ่าจีนฟรี
ฮ่องกง / มณฑลยูนนาน / เซี่ยงไฮ้/ปักกิ่ง
เซี่ยงไฮ้/ปักกิ่ง / เซี่ยงไฮ้



ตั๋วเครื่องบิน
รวม 4-5 ข
เมืองในจีน



ตั๋วเครื่องบิน
เซี่ยงไฮ้/ปักกิ่ง
ปักกิ่ง/เซี่ยงไฮ้

PERIOD 1 : 4 - 9 กันยายน 2569 PERIOD 2 : 18 - 23 กันยายน 2569

SHCZSHECGQ3



Northeast CHINA ESCAPE

6 DAYS 5 NIGHTS



เสิ่นหยาง • ฉางชุน • หาดหลิน • แดงผานจิน • ภูเขาฉางไป่ซาน

ราคาเพียง

41,999

FREE VISA



FLIGHT : CZ358 TIME : 11.20 - 15.10

 BKK กรุงเทพฯ → CAN กวางเจา

FLIGHT : CZ6348 TIME : 17.10 - 21.00

 CAN กวางเจา → SHE เสิ่นหยาง

FLIGHT : CZ8459 TIME : 16.40 - 21.20

 CGQ ฉางชุน → CAN กวางเจา

FLIGHT : CZ3035 TIME : 23.35 - 01.30+1

 CAN กวางเจา → BKK กรุงเทพฯ

23 kg.
 ก๊อบขึ้นเครื่อง 7 kg.

เดินทาง : 4 - 9 กันยายน 2569 : 18 - 23 กันยายน 2569



Rare Season!! เสิ่นหยาง • ฉางชุน • ฉางไป่ซาน
 ชม..หาดหลินแดง ฤดูกาลที่งดงามที่สุด • อุทยานฉางไป่ซาน
 ทะเลสาบเทียนฉือ • นั่งรถรางชมเมืองฉางชุน+พิเศษฟรีกาแฟ!!

DAY วันที่	SCHEDULE กำหนดการ	MEAL			HOTEL โรงแรมระดับ 4-5
		เช้า	เที่ยง	เย็น	
01	กรุงเทพฯ (สนามบินสุวรรณภูมิ) • กวางเจา • กวางเจา • เสิ่นหยาง	X	✈️	●	ORIENTAL GINZA INTERNATIONAL HOTEL SHENYANG หรือเทียบเท่า 4
02	เสิ่นหยาง • ฟานจิน • หาดหลินแดง • เสิ่นหยาง • Hunhe Bund Market	●	●	●	ORIENTAL GINZA INTERNATIONAL HOTEL SHENYANG หรือเทียบเท่า 4
03	เสิ่นหยาง • พระราชวังกุ๊กกิงเสิ่นหยาง • ถนนโบราณหม่านซิง • มังกรไฟความเร็วสูง • ฉางไป่ซาน	●	●	●	DOUBLE TREE BY HILTON CHANGBAISHAN HOT SPRING แช่น้ำแร่ หรือเทียบเท่า 5
04	ฉางไป่ซาน • อุทยานฉางไป่ซาน (รวมรถอุทยาน) • สระมรกต • น้ำตกฉางไป่ • ทะเลสาบเทียนฉือ • บ่อน้ำร้อนจีหลง • เมืองเหยียนจี • กำแพงมหาวิทยาลัยเหยียนเปียน	●	●	●	YANJI INTERNATIONAL HOTEL หรือเทียบเท่า 4
05	เมืองเหยียนจี • ตลาดพื้นเมืองเหยียนจี • สวนวัฒนธรรมพื้นบ้านเกาหลี่ • มังกรไฟความเร็วสูง • ฉางชุน • THE HILL CHANGCHUN	●	●	●	WANDA JIN CHANGCHUN INTERNATIONAL MOVIE METROPOLIS หรือเทียบเท่า 5
06	ฉางชุน • นั่งรถรางชมเมืองฉางชุน+ฟรีกาแฟท่านละ 1 แก้ว • ผ่านชม Eight Grand Ministries • ฉางชุน • กวางเจา • กวางเจา • กรุงเทพฯ (สนามบินสุวรรณภูมิ)	●	●	✈️	

กรุณาเตรียมค่าทิปหัวหน้าทัวร์, ไกด์ และคนขับรถ จำนวน 1,500 บาท ตลอดการเดินทาง

โปรแกรมการเดินทาง

DAY

1

กรุงเทพฯ (สนามบินสุวรรณภูมิ) • กวางเจา (CZ358:11.20-15.10) • กวางเจา •
เสิ่นหยาง (CZ6348:17.10-21.00)

08.00 น.  คณะพร้อมกันที่ สนามบินสุวรรณภูมิ ณ อาคารผู้โดยสารขาออก (ระหว่างประเทศ) ชั้น 4 ประตู 9 บริเวณ ISLAND-U สายการบิน CHINA SOUTHERN AIRLINE (CZ) โดยมีเจ้าหน้าที่จากทางบริษัทฯ คอยต้อนรับ และอำนวยความสะดวกแก่ท่านก่อนออกเดินทาง

11.20 น. เห็นฟ้าสู่ เมืองกวางเจา โดยสายการบิน CHINA SOUTHERN AIRLINES เที่ยวบินที่ CZ358 →
• เที่ยวบินหรือเวลาอาจมีการเปลี่ยนแปลง ทั้งนี้ขึ้นอยู่กับสายการบินเป็นผู้กำหนด
• ขอสงวนสิทธิ์ในการเลือกที่นั่งบนเครื่องบิน เนื่องจากการจัดที่นั่งบนเครื่องบิน เป็นสิทธิ์ของเจ้าหน้าที่เช็คอิน ซึ่งทางบริษัทไม่สามารถเข้าไปแทรกแซงได้

กรณีผู้เดินทาง ต้องการขอวีซ่าที่สนามบิน กรุณาแจ้งกับทางบริษัททัวร์ฯทันที หลังจากที่ท่านชำระเงินมัดจำค่าทัวร์เรียบร้อยแล้ว

หมายเหตุ: หากผู้เดินทางต้องการนำวีซ่าส่วนตัวไปเอง จะต้องเป็นวีซ่าที่ไม่มีแบตเตอรี่

(บริการอาหารและเครื่องดื่มบนเครื่อง)

****การบริการอาหารและเครื่องดื่มบนเครื่องบิน เป็นบริการของสายการบิน ทั้งนี้อาจจะมีการเปลี่ยนแปลงได้ขึ้นอยู่กับนโยบายของสายการบิน โดยไม่ต้องแจ้งให้ทราบล่วงหน้า****


15.10 น. เดินทางถึง สนามบินไปหวิน เมืองกวางเจา เมืองหลวงของมณฑลกวางตุ้ง ซึ่งเป็นเมืองใหญ่ที่เติบโตอย่างรวดเร็วจากธุรกิจการค้า นอกจากนี้ยังมีอาหารและภาษาที่เป็นเอกลักษณ์ของมณฑลนี้

17.10 น. เห็นฟ้าสู่ เมืองเสิ่นหยาง โดยสายการบิน CHINA SOUTHERN AIRLINE เที่ยวบินที่ CZ6348 →

(บริการอาหารและเครื่องดื่มบนเครื่อง)

****การบริการอาหารและเครื่องดื่มบนเครื่องบิน เป็นบริการของสายการบิน ทั้งนี้อาจจะมีการเปลี่ยนแปลงได้ขึ้นอยู่กับนโยบายของสายการบิน โดยไม่ต้องแจ้งให้ทราบล่วงหน้า****

21.00 น. เดินทางถึง สนามบินเมืองเสิ่นหยาง เมืองเอกของมณฑลเหลียวหนิง มีชื่อเดิมเป็นภาษาแมนจูว่า “มุกเดน” จากนั้นนำท่านผ่านพิธีการตรวจคนเข้าเมืองและรับสัมภาระเรียบร้อยแล้ว นำท่านเดินทางสู่ภัตตาคาร

ค่ำ  รับประทานอาหารค่ำ **เมนู..โจ๊กกวางตุ้ง**

 พักที่ ORIENTAL GINZA INTERNATIONAL HOTEL SHENYANG หรือเทียบเท่าระดับ 4 

DAY 2

เส้นหยาง • พาบจิ้น • หาดหญ้าแดง • เส้นหยาง • Hunhe Bund Market

เช้า ๑๐๑ รับประทานอาหารเช้า ณ ห้องอาหารโรงแรม

นำท่านเดินทางสู่ เมืองผานจิ้น (ใช้เวลาเดินทางประมาณ 2.30 ชั่วโมง) แหล่งผลิตน้ำมันของมณฑลเหลียวหนิง อยู่บริเวณชายฝั่งตอนเหนือของอ่าวโป๋ไฮ่ เป็นที่ตั้งของพื้นที่ชุ่มน้ำและบึงต้นกกและต้นอ้อที่ใหญ่ที่สุดแห่งหนึ่งของโลก

เที่ยง ๑๐๑ รับประทานอาหารกลางวัน **เมนู...ปูชนผานจิ้น**

บ่าย นำท่านชมความมหัศจรรย์ของ **หาดหญ้าแดง** ในเขตพื้นที่ชุ่มน้ำของ เมืองผานจิ้น หาดทุ่งหญ้าแดงเป็นปรากฏการณ์ที่เกิดจาก พืชหญ้าในตระกูล Chenopodiaceae ที่เติบโตขยายพันธุ์ได้เฉพาะพื้นที่ทางตะวันออกเฉียงเหนือของจีนซึ่งมีสภาพดินที่ค่อนข้างเค็ม ในช่วงฤดูร้อน สาหร่ายจะมีสีเขียวทั่วทั้งผืน จนเมื่อเข้าสู่ฤดูใบไม้ร่วง สาหร่ายจะเริ่มเปลี่ยนสีเป็นสีแดง ครอบคลุมพื้นที่กว่า 100 ตารางกิโลเมตร ส่งผลให้ทั้งชายหาด ถูกปกคลุมไปด้วยพรมแดงธรรมชาติ เกิดเป็นทัศนียภาพ หาดสีแดง สวยสด สะดุดตา นอกจากนี้ยังประกอบไปด้วยสัตว์น้อยใหญ่ในระบบนิเวศทางธรรมชาติอีกมากมาย ประกอบไปด้วย นกนานาชนิด โดยจะมี นกป่า นกกระเรียน และนกนางนวล ในช่วงวันชาติจีนของทุกปี ทางกรมจะมีการตกแต่งผืนหญ้าแดงและปักดาวทั้ง 5 ลงไป เปรียบเสมือนทุ่งหญ้าคือผืนธงและประกอบไปด้วยดาวทั้ง 5 จึงเป็นธงชาติจีนผืนใหญ่ที่สุดในโลก ที่นี่จึงเป็นอีกหนึ่งความมหัศจรรย์ของธรรมชาติที่งดงาม แปลกตา และน่าประทับใจยิ่งนัก



หาดหญ้าแดงเป็นปรากฏการณ์ตามธรรมชาติ ในแต่ละปีจะมีความเปลี่ยนแปลงตามวัฏจักรของระบบนิเวศทางบริษัทฯ ไม่สามารถการันตีให้ได้ว่าช่วงเวลาใดที่จะมีความสวยงามที่สุด ทั้งนี้ขึ้นอยู่กับสภาพภูมิอากาศในแต่ละปี

จากนั้นนำท่านเดินทางกลับสู่ **เมืองเสิ่นหยาง (ใช้เวลาเดินทาง 2.30 ชั่วโมง)** หรือที่มีชื่อเรียกในภาษาแมนจูว่า มุคเตน ซึ่งเป็นเมืองหลวงของมณฑลเหลียวหนิง ปัจจุบันเป็นหนึ่งในเมืองอุตสาหกรรมที่ใหญ่และมีความสำคัญที่สุด นอกจากนั้นยังเป็นศูนย์กลางการคมนาคมทางภูมิภาคตะวันออกเฉียงเหนือหรือตงเป่ย์ของจีน

นำท่านสู่ **Hunhe Bund Market** จุดพักผ่อนที่โรแมนติกที่สุดแห่งหนึ่งในเมืองเสิ่นหยาง ให้ท่านชมบรรยากาศริมน้ำแม่หุนเหอ พระอาทิตย์ตกดิน แสงสีส้มสุดท้ายจะฉาบลงบนผิวน้ำแม่หุนเหอ ให้บรรยากาศ ที่อบอุ่นและโรแมนติกสุดๆ เหมาะมากสำหรับการมาเดินเล่น ลมเย็นสบาย เหมาะกับการเดินเล่นช่วงเย็นถึงค่ำ นอกจากนี้ยังมีร้านค้า สตรีทฟู้ด มีทั้งอาหารท้องถิ่น เช่น หมูปักเสียบไม้สไตล์ตงเป่ย์ ไปจนถึงอาหารฟิวชั่น ให้ท่านเดินอิสระ ช้อปปิ้ง ลิ้มรสอาหารท้องถิ่น



ค่ำ ๑๐ รับประทานอาหารค่ำ **เมนู...สุกี้ตงเป่ย์**
📍 พักที่ ORIENTAL GINZA INTERNATIONAL HOTEL SHENYANG หรือเทียบเท่าระดับ 4   

DAY
3

เสิ่นหยาง • พระราชวังกุ๊กกิงเสิ่นหยาง • ถนนโบราณหม่านซิง • นั่งรถไฟความเร็วสูง • อางไปซาน

เช้า ๑๐ รับประทานอาหารเช้า ณ ห้องอาหารโรงแรม

นำท่านเดินทางสู่ **พระราชวังกุ๊กกิงเสิ่นหยาง** โบราณสถานจากสมัยต้นราชวงศ์ชิง ที่ได้รับการดูแลรักษาเป็นอย่างดี และมีลักษณะคล้ายคลึงกันมากกับพระราชวังหลวงที่กรุงปักกิ่ง สร้างขึ้นเมื่อปี ค.ศ.1625 ภายหลังจากที่ราชวงศ์แมนจูได้สถาปนาให้เสิ่นหยางเป็นราชธานี ประกอบด้วยตึกใหญ่ไม่น้อยกว่า 300 ห้องบนพื้นที่กว่า 60,000 ตารางเมตร ภายหลังจากที่ราชวงศ์หมิงถูกโค่นล้มลง (ค.ศ.1368-1644) ชาวแมนจูก็ได้สถาปนาราชวงศ์ชิงขึ้น ได้ย้ายเมืองหลวงไปอยู่ที่กรุงปักกิ่ง และใช้เสิ่นหยางเป็นเมืองหลวงแห่งที่สอง รวมทั้งใช้พระราชวังแห่งนี้เป็นที่ประทับขององค์จักรพรรดิเมื่อครั้งเสด็จเยือนทางเหนือ



หมายเหตุ: พระราชวังโบราณกู่กิง*** ปิดทำการเข้าชมทุกวันจันทร์ ***
 ทางบริษัทฯ ขอสงวนสิทธิ์ในการสลับปรับเปลี่ยนวันเข้าชมพระราชวังกู่กิง โดยไม่ต้องแจ้งให้ทราบล่วงหน้า
 ทั้งนี้จะยึดถือผลประโยชน์ของลูกค้าทัวร์เป็นสำคัญ

เที่ยง
 บ่าย

จากนั้นนำท่านชม **ถนนโบราณหม่านซิงเส้นหยาง** หรือ ถนนแมนจู ที่มีบรรยากาศแบบโบราณเหมือนนำท่านกลับ
 สู่อิตถีเมื่อสามร้อยกว่าปีที่แล้ว

🕒 **รับประทานอาหารกลางวันสไตล์ตงเป่ย์**

นำท่านสู่ **สถานีรถไฟเส้นหยาง** เพื่อโดยสาร **รถไฟความเร็วสูง** สู่ **ฉางไป๋ซาน** (ใช้ระยะเวลาการเดินทาง
 ประมาณ **3.30 ชั่วโมง**) ภูเขาฉางไป๋ซานเป็นภูเขาที่อยู่ระหว่างชายแดนจีนกับเกาหลีเหนือ
 (ทั้งนี้อาจจะมีการเปลี่ยนแปลงขบวนรถไฟ)

หมายเหตุ: เพื่อความรวดเร็วในการขึ้น - ลงรถไฟ กระเป๋าเดินทาง และสัมภาระของแต่ละท่านจำเป็นต้องลาก
 ด้วยตนเอง จึงควรเลือกใช้กระเป๋าเดินทางแบบคันชักล้อลากที่มีขนาดไม่ใหญ่จนเกินไป



ค่ำ

🕒 **รับประทานอาหารค่ำ** **เมนู...หม้อยักซ์ตัน**

หลังอาหารค่ำให้ท่านพักผ่อนกับการ **อาบน้ำแร่** น้ำแร่ธรรมชาติผ่านความร้อนใต้พิภพ เพื่อผ่อนคลายความ
 เมื่อยล้าเลือดลมเดินดีเสริมสุขภาพให้กระปรี้กระเปร่าผิวพรรณสดใสมีน้ำมีนวลช่วยระบบการเผาผลาญของ
 ร่างกายให้อยู่ในสภาพคงที่ความอัศจรรย์แห่งการอาบน้ำแร่ **(กรุณาเตรียมชุดว่ายน้ำสำหรับแช่น้ำแร่มาด้วย)**

👉 พักที่ **DOUBLE TREE BY HILTON CHANGBAISHAN HOT SPRING** หรือเทียบเท่าระดับ 5 **💎💎💎💎**

DAY 4

ฉางไปซาน • อุทยานฉางไปซาน (รวมรถอุทยาน) • สระมรกต • น้ำตกฉางไป • ทะเลสาบเทียนฉือ • บ่อน้ำร้อนจีหลง • เมืองเหยียนจี • กำแพงมหาวิทยาลัยเหยียนเปียน

เช้า

📍 รับประทานอาหารเช้า ณ ห้องอาหารโรงแรม

นำท่านเที่ยวชม **อุทยานฉางไปซาน (รวมรถอุทยาน)** เป็นเทือกเขาไฟที่มีลักษณะซับซ้อน และยิ่งใหญ่ที่สุดในประเทศจีน, ด้วยลักษณะธรณีภาคที่เป็นเอกลักษณ์พิเศษ ไม่ว่าจะเป็นผืนดิน ภูมิอากาศ ดิน พืชที่ปกคลุมผืนดิน และ ปัจจัยโดยรวมหลายอย่างทำให้พื้นที่บริเวณนี้เป็นภูเขาเพียงหนึ่งเดียวในพื้นที่เอเชียตะวันออกเฉียงเหนือ ที่เป็นพื้นที่เขาสูงและมีทุ่งหญ้ากระจายไปทั่วบริเวณ ภูเขาฉางไปซานยังได้รับการบันทึกลงในเนสส์บุ๊กว่าเป็นภูเขาไฟที่มีระดับความสูงของน้ำทะเลที่สูงที่สุดในโลกอีกด้วย ตามบันทึกประวัติศาสตร์ จากอดีตจนถึงศตวรรษที่ 16 เป็นต้นมา ภูเขาฉางไปซานนั้นได้เคยเกิดการระเบิดมาแล้วถึง 3 ครั้ง, หินและดินทรายที่ปากปล่องภูเขาไฟพุ่งออกมานั้นได้ทับถมกองกันอยู่รอบๆ บริเวณปากปล่องภูเขาไฟ ภายหลังบริเวณรอบๆปากปล่องภูเขาไฟนั้นได้กลายเป็นภูเขาและยอดเขาทั้ง 16 ลูก มียอดเขา 7 ลูกอยู่เขตพื้นที่ประเทศเกาหลีเหนือ และ 9 ลูกที่เหลืออยู่ในพื้นที่ประเทศจีน และนำท่านชม **สระมรกต** สระมรกตเป็นสระน้ำที่รองรับน้ำจากฉางไปซาน มีความลึกประมาณ 26 เมตร น้ำในสระมีสีเขียวเหมือนกับजूจ้ายโกว ทำให้ลูกขนานนามว่า จูจ้ายโกวน้อย จากนั้นท่านจะได้ชม **น้ำตกฉางไป** มีความสูง 60 เมตร มีต้นน้ำไหลมาจากทะเลสาบเทียนฉือ



เที่ยง
บ่าย

📍 รับประทานอาหารกลางวันสไตล์ตงเป่ย์

นำท่านชม **ทะเลสาบเทียนฉือ** จากมมบน ซึ่งตั้งอยู่บนยอดเขาฉางไปซาน พื้นที่โดยรอบเป็นวงรี เกิดจากหลังการปะทุของภูเขาไฟ บริเวณปากปล่องภูเขาไฟได้เปลี่ยนเป็นแหล่งน้ำตามธรรมชาติ ระดับความสูงจากน้ำทะเลคือ 2194 เมตร และน้ำในสระลึก 373 เมตร



หมายเหตุ : หาก ทะเลสาบเทียนฉือ ประกาศปิด ตรงกับช่วงวันที่เดินทางเข้าชม เนื่องจากสภาพอากาศไม่เอื้ออำนวย อาทิเช่น ลมแรง ฝนตกฟ้าคะนอง เพื่อความปลอดภัยของนักท่องเที่ยวเป็นสำคัญ โดยยึดถือประกาศของศูนย์บริการนักท่องเที่ยว ทางบริษัทฯ จะจัดหาโปรแกรมอื่นทดแทนให้ โดยไม่ต้องแจ้งให้ทราบล่วงหน้า

จากนั้นนำท่านชม **บ่อน้ำร้อนจี้หลง (แถมฟรีไข่ท่านละ 1 ฟอง)** เป็นน้ำพุร้อนที่เกิดจาก ความร้อนของลาวาใต้เทือกเขา ตั้งอยู่ในเทือกเขาฉางไป่ซาน บ่อน้ำพุร้อนบริเวณนี้เป็นบ่อน้ำร้อนแห่ง มีอุณหภูมิความร้อนแตกต่างกัน ตั้งแต่ 60 องศา จนถึง 83 องศา ในบ่อน้ำพุร้อน สามารถลงไปแช่ได้ภายใน 20 นาที เป็นที่รำลึกกันว่า น้ำพุร้อนจี้หลง เป็นน้ำแร่จากฉางไป่ซาน ว่ามีสรรพคุณในการรักษาโรคต่าง ๆ หากได้ทำการแช่น้ำร้อนที่นี่แล้ว จะสามารถรักษาโรคต่างๆ ได้เป็นอย่างดี อีกทั้งบริเวณนี้ยังมีสมุนไพร ชนิดหนึ่ง เรียกว่าหญ้าขูดน้ำพุร้อน มีสรรพคุณรักษาโรค มีชื่อเสียงในแถบคาบสมุทรเกาหลีและรัสเซีย

จากนั้นนำท่านเดินทางสู่ **เมืองเหยียนจี (ใช้เวลาเดินทางประมาณ 2.30 ชั่วโมง)** เป็นเมืองเอกของเขตปกครองตนเองชนชาติเกาหลี เหยียนเปียน เป็นเมืองที่มีวัฒนธรรมและชนบประเพณีพื้นบ้านชนเผ่าเกาหลี

คำ

🎯 **รับประทานอาหารค่ำ เมนู...ปิ้งย่างเกาหลี**

หลังอาหารค่านำท่านเดินทางสู่ **กำแพงมหาวิทยาลัยเหยียนเปียน** สถาบันการศึกษาที่ก่อตั้งโดยชาวเกาหลี เป็นตึกที่มีป้ายโฆษณาภาษาเกาหลี กำลังฮิตในหมู่วัยรุ่นจีนที่มักมาถ่ายรูปเช็คอิน ที่นี่มีอีกชื่อว่า กำแพงแห่งโลกโซเชี่ยล นั่นเอง



📍 พักที่ YANJI INTERNATIONAL HOTEL หรือเทียบเท่าระดับ 4 💎💎💎💎

DAY 5

เมืองเหียนจี • ตลาดพื้นเมืองเหียนจี • สวนวัฒนธรรมพื้นบ้านเกาหลี • นั่งรถไฟความเร็วสูง • ฉางซุน • THE HILL CHANGCHUN

เช้า

🕒 รับประทานอาหารเช้า ณ ห้องอาหารโรงแรม

นำท่านเดินทางสู่ **ตลาดพื้นเมืองเหียนจี** “สุ่ย-ซ่าง-ซ็อร์-ฉ่าง” หรือตลาดน้ำตั้งอยู่ในเขตปกครองตนเองชนชาติเกาหลีเหียนเปียน เมืองเหียนจี มณฑลจี๋หลิน อยู่ติดกับริมฝั่งแม่น้ำถู่เหมิน จึงถูกตั้งชื่อว่า “ตลาดน้ำ” มีสินค้าจำพวกผลผลิตการเกษตรและงานหัตถกรรมต่างๆมากมาย ปัจจุบันได้กลายมาเป็นตลาดเช้า มีอาหารทะเล, เนื้อสัตว์, ผักสด, ผลไม้, สมุนไพร, อาหารแปรรูป, กิมจิ, ฯลฯ



จากนั้นนำท่านเดินทางสู่ **สวนวัฒนธรรมพื้นบ้านเกาหลี** China Korean Folk Park เป็นสวนที่เหมาะสมกับการพักผ่อนและความบันเทิง รวมถึงยังแสดงถึง ประเพณีพื้นบ้านและวัฒนธรรม การศึกษาแบบดั้งเดิม ให้ท่านเที่ยว

ชมและการช้อปปิ้ง ชื้อของฝากพื้นบ้านต่างๆ และถ่ายรูปกับถนนวังหง จุดที่หมู่บ้านจินมาเซ่คอนถ่ายรูปท่าชาลง โขเซียลที่ฮิตติดกระแสโด่งดัง



เที่ยง
บ่าย

101 รับประทานอาหารกลางวัน **เมนู...อาหารเกาหลี**

นำท่านสู่ สถานีรถไฟเหี้ยมจี เพื่อโดยสาร รถไฟความเร็วสูง สู่ ฉางชุน (ใช้ระยะเวลาการเดินทางประมาณ 2.30 ชั่วโมง) (ทั้งนี้อาจจะมีการเปลี่ยนแปลงขบวนรถไฟ)

หมายเหตุ: เพื่อความรวดเร็วในการขึ้น - ลงรถไฟ กระเป๋าเดินทาง และสัมภาระของแต่ละท่านจำเป็นต้องลากด้วยตนเอง จึงควรเลือกใช้กระเป๋าเดินทางแบบคันชักล้อลากที่มีขนาดไม่ใหญ่จนเกินไป



จากนั้นนำท่านเดินทางสู่ **THE HILL CHANGCHUN** ตั้งอยู่ในเมืองฉางชุน มีการตกแต่งที่ให้ความรู้สึกเหมือนเดินอยู่ในเมืองโบราณ ผสมผสานกับความทันสมัย ทำให้เป็นแหล่งรวมตัวของวัยรุ่นและนักท่องเที่ยวที่ชื่นชอบบรรยากาศที่ไม่เหมือนใคร และภายในมีร้านค้ามากมายที่จำหน่ายสินค้าแฟชั่นต่างๆ ของที่ระลึก และร้านอาหารที่

หลากหลาย เหมาะสำหรับการช้อปปิ้งและพักผ่อนด้วยการตกแต่งที่สวยงามและเป็น THE HILL CHANGCHUN จึงเป็นสถานที่ที่นักท่องเที่ยวนิยมมาถ่ายรูป ต่ำ่ากันจำนวนมาก



ค่ำ | 📍 รับประทานอาหารค่ำ **เมนู...ไก่ตุ๋นโสม**
👉 พักที่ WANDA JIN CHANGCHUN INTERNATIONAL MOVIE METROPOLIS
หรือเทียบเท่าระดับ 5 💎💎💎💎

DAY 6 | ฉางชุน • นั่งรถรางชมเมืองฉางชุน+พรีกาแพท่านละ 1 แก้ว • ฟ่านชมEight Grand Ministries • ฉางชุน • กวางเจา (CZ8459:16.40-21.20) • กวางเจา • กรุงเทพฯ (สนามบินสุวรรณภูมิ) (CZ3035:23.35-01.30+1)

เช้า | 📍 รับประทานอาหารเช้า ณ ห้องอาหารโรงแรม
นำท่าน **นั่งรถรางชมเมืองฉางชุน+พรีกาแพท่านละ 1 แก้ว** ให้ท่านได้ซึมซับเรื่องราวท้องถิ่นในแบบเฉพาะตัว รถรางชมเมืองฉางชุนสาย54เป็นรถรางเส้นเดียวในจีนที่ยังคงรูปแบบเดิมและใช้งานได้จริงถึงปัจจุบัน และยังเป็นสถานที่ถ่ายทำเรื่องซีรีส์ A Lifelong Journey เป็นจุดต่ำ่าช่างถ่ายรูปสุดฮิต ให้บรรยากาศแบบย้อนยุคและได้เรียนรู้เรื่องราวประวัติศาสตร์และวัฒนธรรมท้องถิ่น



และนำท่าน **ผ่านชม Eight Grand Ministries** กระทรวงใหญ่ทั้งแปดหรือที่เรียกว่า ปาต้าปู หมายถึงอาคารเก่าของสภาแห่งรัฐและกระทรวงของรัฐบาลแมนจูว์ และที่ได้กลายเป็นหนึ่งในไฮไลท์ของการเที่ยวชมเมืองฉางชุน



เที่ยง ๑๐) รับประทานอาหารกลางวันสไตล์จีหลิน
สมควรแก่เวลา กรุณาตรวจเช็คสัมภาระให้เรียบร้อย เพื่อเตรียมตัวเดินทางสู่สนามบินเพื่อกลับกรุงเทพฯ

16.40 น. เหนินฟ้าสู่ เมือง Guangzhou โดยสายการบิน CHINA SOUTHERN AIRLINE เที่ยวบินที่ CZ8459 ✈️
(บริการอาหารและเครื่องดื่มบนเครื่อง)

****การบริการอาหารและเครื่องดื่มบนเครื่อง เป็นบริการของสายการบิน ทั้งนี้อาจจะมีการเปลี่ยนแปลงได้ ขึ้นอยู่กับนโยบายของสายการบิน โดยไม่ต้องแจ้งให้ทราบล่วงหน้า****

21.20 น. เดินทางถึง สนามบินไปหวิน เมือง Guangzhou เมืองหลวงของมณฑลกว่างตุง ซึ่งเป็นเมืองใหญ่ที่เติบโตอย่างรวดเร็ว จากธุรกิจการค้า นอกจากนี้ยังมีอาหารและภาษาที่เป็นเอกลักษณ์ของมณฑลนี้

23.35 น. ออกเดินทางสู่ กรุงเทพฯ โดยสายการบิน CHINA SOUTHERN AIRLINE เที่ยวบินที่ CZ3035 ✈️
(บริการอาหารว่างและเครื่องดื่มบนเครื่อง)

****การบริการอาหารและเครื่องดื่มบนเครื่อง เป็นบริการของสายการบิน ทั้งนี้อาจจะมีการเปลี่ยนแปลงได้ ขึ้นอยู่กับนโยบายของสายการบิน โดยไม่ต้องแจ้งให้ทราบล่วงหน้า****

01.30+1 น. ถึง สนามบินสุวรรณภูมิ กรุงเทพฯ โดยสวัสดิภาพ พร้อมความประทับใจ..... 😊 😊 😊 😊

*****ขอบคุณทุกท่านที่ใช้บริการ*****

😊 😊 😊 😊 ชื่อสัตย์ จริงใจ ห่วงใย เน้นบริการ คืองานของเรา 😊 😊 😊 😊

****หมายเหตุ: โปรแกรมและราคาสามารถเปลี่ยนแปลงได้ตามความเหมาะสมโดยไม่ต้องแจ้งให้ทราบล่วงหน้าทางบริษัทฯ จะถือผลประโยชน์ของลูกค้าเป็นสำคัญ****

****ในกรณีที่ลูกค้าต้องออกตัวโดยสารภายในประเทศ (เครื่องบิน, รถทัวร์, รถไฟ) กรุณาติดต่อเจ้าหน้าที่ของบริษัทฯ เพื่อเช็คว่ากรุ๊ปมีการคอนเฟิร์มเดินทางก่อนทุกครั้ง เนื่องจากสายการบินอาจมีการปรับเปลี่ยนไฟล์ทบิน หรือเวลาบิน โดยไม่ได้แจ้งให้ทราบล่วงหน้า ทางบริษัทฯ จะไม่รับผิดชอบใด ๆ ในกรณี ถ้าท่านออกตัวภายในโดยไม่แจ้งให้ทราบและหากไฟล์ทบินมีการปรับเปลี่ยนเวลาบิน เพราะถือว่าท่านยอมรับในเงื่อนไขดังกล่าว****



**เช็คด่วน!!
PASSPORT
แบบไหนเข้าข่ายชำรุด**

1. ตัวเล่ม บิดงอ ผิดปกติ ไม่เรียบเหมือนเดิม
2. มี รอยรูด ฉีก เจาะ ที่ไม่ใช่ของเจ้าหน้าที่
3. ข้อมูลส่วนตัว เลื่อน หรืออ่านไม่ออก
4. มีคราบหมึก รอยเปื้อน รอยขีดเขียน
5. ถูกดัดแปลง แกะไข หรือลบข้อมูล

6. เล่มโดน น้ำ ความชื้น จนบวม หรือมีคราบเสียหาย
7. แผ่นเคลือบหน้ารูปหรือหน้าสำคัญ พองหรือหลุด
8. หน้าปกหรือหน้ากระดาษ ขาด หลุด ชำรุด หรือมีคราบปรอท
9. มีสติ๊กเกอร์หรือสิ่งแปลกปลอม ติดในหน้าที่ไม่เกี่ยวข้อง

หมายเหตุ: หากพาสปอร์ตมีความเสียหายทางกายภาพจะถือว่า "ชำรุด" และต้องทำเล่มใหม่ก่อนเดินทาง

*** หากสายการบินมีการปรับราคาภาณิน้ำมันขึ้น ทางบริษัทฯ ขอสงวนสิทธิ์เก็บค่าภาณิน้ำมันเพิ่มตามความเป็นจริง ก่อนการเดินทาง ****ราคาทัวร์นี้เช็คภาณิน้ำมัน ณ วันที่ 9 เม.ย. 69****

อัตราค่าบริการ (ราคาต่อท่าน) คณะจอยทัวร์ขั้นต่ำ 9 ท่านออกเดินทางพร้อมหัวหน้าทัวร์

วันเดินทาง	ราคาทัวร์ผู้ใหญ่ พักห้องละ 2-3 ท่าน (9 ท่านออกเดินทาง)	พักเดี่ยว จ่ายเพิ่ม	ราคาทัวร์ ไม่รวมตัว
4 – 9 กันยายน 2569	41,999 บาท/ท่าน	6,000 บาท/ท่าน	26,999 บาท/ท่าน
18 – 23 กันยายน 2569	41,999 บาท/ท่าน	6,000 บาท/ท่าน	26,999 บาท/ท่าน

อัตราค่าบริการนี้รวม



✓ ค่าตั๋วเครื่องบินชั้นทัศนางร ไป-กลับ พร้อมกรุ๊ป ตามที่ระบุไว้ในรายการเท่านั้น **ตั๋วเครื่องบินที่ใช้เป็นแบบกรุ๊ปไม่สามารถเลือกที่นั่งล่วงหน้าได้ (ท่านจะได้รับที่นั่งแบบสุ่มเท่านั้น)**



✓ ค่าภาณินนามบินทุกแห่ง



✓ ค่าโรงแรมระดับมาตรฐาน (พักห้องละ 2-3 ท่าน) กรณีห้อง TWIN BED (เตียงเดี่ยว 2 เตียง) ซึ่งโรงแรมไม่มีหรือเต็ม ทางบริษัทขอปรับเป็นห้อง DOUBLE BED แทนโดยมิต้องแจ้งให้ทราบล่วงหน้า หรือ หากต้องการห้องพักแบบ DOUBLE BED ซึ่งโรงแรมไม่มีหรือเต็ม ทางบริษัทขอปรับเป็นห้อง TWIN BED แทนโดยไม่ต้องแจ้งให้ทราบล่วงหน้า เช่นกัน กรณีพักแบบ TRIPLE ROOM 3 ท่าน 1 ห้อง ท่านที่ 3 อาจเป็นเสริมเตียง หรือ SOFA BED หรือ เสริมพูกที่นอน ทั้งนี้ขึ้นอยู่กับรูปแบบการจัดห้องพักของโรงแรมนั้นๆ



✓ ค่าอาหาร ตามที่ระบุไว้ในรายการ



✓ ค่ายานพาหนะ และค่าธรรมเนียมเข้าชมสถานที่ต่างๆ ตามที่ระบุไว้ในรายการ



✓ น้ำหนักสัมภาระ: ท่านละไม่เกิน 23 กิโลกรัม จำนวนท่านละ 1 ใบ สัมภาระติดตัวขึ้นเครื่องได้ 1 ชิ้น ต่อท่าน น้ำหนักต้องไม่เกิน 7 กิโลกรัม, ค่าประกันวินาศภัยเครื่องบินตามเงื่อนไขของแต่ละสายการบินที่มีการเรียกเก็บ

ค่าประกันอุบัติเหตุในการเดินทางต่างประเทศ



ตารางผลประโยชน์ Benefits Schedule

แผนการประกันภัยอุบัติเหตุเดินทางสำหรับธุรกิจนำเที่ยว

ชื่อตกลงคุ้มครอง	จำนวนเงินประกัน (บาท)
เสียชีวิต สูญเสียอวัยวะ สายตา หรือทุพพลภาพถาวรสิ้นเชิงเนื่องจากอุบัติเหตุ	1,000,000
การรักษาพยาบาลต่ออุบัติเหตุแต่ละครั้ง ต่อคน ต่อระยะเวลาเดินทาง ไม่เกินวงเงิน	500,000

เงื่อนไข

1. ความคุ้มครองและผลประโยชน์จำกัดความรับผิดชอบต่อการสูญเสียจากอุบัติเหตุแต่ละครั้ง สำหรับค่าชดเชยต่างๆ ตามกรมธรรม์สูงสุดไม่เกิน 1,000,000 บาทต่ออุบัติเหตุแต่ละครั้งภายใต้กรมธรรม์มาตรฐาน สำหรับธุรกิจนำเที่ยว ผู้ถือกรมธรรม์ต้องแจ้งรายละเอียด การเดินทาง จำนวนรายชื่อ และโปรแกรมการเดินทาง ของนักท่องเที่ยว ให้บริษัท ทราบก่อนกำหนดการเดินทางทุกครั้ง
2. ระยะเวลาคุ้มครอง : 1 ที่เกี่ยวกับการเดินทาง (trip)
3. ไม่จำกัดอายุผู้เอาประกันภัย
4. กรมธรรม์ประกันภัยนี้ ไม่คุ้มครองผู้ที่เดินทางไป หรือการเดินทางผ่าน หรือ การเดินทางภายในประเทศต่อไปนี้ อัฟกานิสถาน เบลารุส โครเมีย (รวมถึงเซวัสโตปอล) คิวบา อิหร่าน เนปาล (เฉพาะพื้นที่ใดๆ ที่มีความสูงตั้งแต่ 1,500 เมตร จากระดับน้ำทะเลขึ้นไป) เกาหลีเหนือ รัสเซีย ซีเรีย เวเนซุเอลา พม่า และยูเครน เฉพาะภูมิภาคโดเนตสค์ ลูฮันสค์ เดอร์ซอน และซาปอริฌเนีย - ประเทศต่างๆ ที่ได้รับการคว่ำบาตรจากสหประชาชาติ หรือได้รับ การคว่ำบาตรทางการค้าทางเศรษฐกิจ กฎหมายหรือข้อบังคับของสหภาพยุโรป สหราชอาณาจักร หรือ สหรัฐอเมริกา

อัตราค่าบริการนี้ไม่รวม

-  ✘ ค่าทำหนังสือเดินทางทุกประเภท
-  ✘ ชาวต่างชาติที่พำนักในประเทศไทย การเดินทางเข้า-ออกประเทศไทย ต้องไปทำเอกสารเข้า-ออกเอง โดยที่ทางบริษัทฯ ไม่ได้ดำเนินการให้ทุกกรณี
-  ✘ ค่าธรรมเนียมวีซ่าท่องเที่ยวเข้าประเทศจีน ผู้ถือหนังสือเดินทางไทย (หมายเหตุ : ตั้งแต่วันที่ 1 มีนาคม 2567 จีนยกเลิกการขอวีซ่า สำหรับหนังสือเดินทางไทย ท่านสามารถเข้าจีนโดยไม่ต้องขอวีซ่า) ยกเว้นกรณี การพำนักถาวร การทำงาน การศึกษา กิจกรรมด้านสื่อ หรือกิจกรรมอื่น ๆ ที่จำเป็นต้องได้รับการอนุญาตล่วงหน้าจากหน่วยงานที่รับผิดชอบของอีกฝ่ายหนึ่ง
-  ✘ ค่าวีซ่าจีนสำหรับชาวต่างชาติที่ต้องยื่นวีซ่าเข้าประเทศจีน กรุณาเช็กกับทางเจ้าหน้าที่บริษัททัวร์
-  ✘ ค่าดำเนินการคัดกรองตรวจหาเชื้อ RT-PCR หรือ ATK ในกรณีที่ประเทศจีนต้องให้ตรวจ
-  ✘ ค่าใช้จ่ายอื่นๆ ที่นอกเหนือจากรายการระบุ เช่น ค่าใช้จ่ายส่วนตัวอื่นๆ ฯลฯ
-  ✘ ค่าภาษีมูลค่าเพิ่ม VAT 7 % และหักภาษี ณ ที่จ่าย 3 % ในกรณีที่ลูกค้าต้องการใบเสร็จรับเงินที่ถูกต้อง จะต้องบวกค่าภาษีมูลค่าเพิ่ม และหัก ณ ที่จ่าย จากยอดขายจริงทั้งหมดเท่านั้น และโปรดแจ้งทางบริษัทฯ จะออกให้ภายหลัง ขอสงวนสิทธิ์ออกใบเสร็จที่ถูกต้องให้กับบริษัททัวร์เท่านั้น
-  ✘ ค่าธรรมเนียมน้ำมันและภาษีสนามบิน ทางบริษัทฯ ขอสงวนสิทธิ์เก็บค่าภาษีน้ำมันเพิ่มตามความเป็นจริงก่อนการเดินทาง

กรุณาเตรียมค่าทิปหัวหน้าทัวร์ โกด์ และคนขับรถ รวม 1,500 บาท
เด็กชำระทิปเท่ากับผู้ใหญ่



สำคัญมาก!!

หนังสือเดินทาง (Passport) ต้องมีอายุ 6 เดือนขึ้นไป
และเหลือหน้าว่าง 2 หน้าขึ้นไป ต้องนำมาในวันเดินทาง

**ทางบริษัท ไม่สามารถรับผิดชอบ ในกรณีที่ลืมนำมา หรือนำหนังสือเดินทางมาผิดเล่ม

กฎข้อบังคับ Power Bank ที่จะนำขึ้นเครื่อง

Power Bank ที่จะนำขึ้นเครื่องที่สนามบินเมืองจีน ต้องมีเครื่องหมาย CCC (China Compulsory Certificate (CCC) หรือเครื่องหมาย 3C เป็นเครื่องหมาย รับรองความปลอดภัยภาคบังคับของจีน ถึงจะนำขึ้นเครื่องได้ ถ้าไม่มีเครื่องหมายนี้ที่ด้านหลังของ Power Bank ไม่สามารถนำขึ้นเครื่องได้



ข้อควรทราบก่อนการเดินทาง



คณะจอยทัวร์ขึ้นต่ำ 9 ท่าน ออกเดินทาง มีหัวหน้าทัวร์ ไทยเดินทางไป-กลับ พร้อมกับความคณของกรุ๊ปไซค์ จำนวนผู้เดินทางอาจมีการปรับเพิ่มขึ้นได้โดยไม่ต้องแจ้ง ให้ทราบล่วงหน้า



บริษัทฯ มีสิทธิ์ที่จะเปลี่ยนแปลงรายละเอียดบางประการ ในทัวร์นี้ เมื่อเกิดเหตุสุดวิสัยจนไม่อาจแก้ไขได้



รายการท่องเที่ยวที่สามารถเปลี่ยนแปลงได้ตามความ เหมาะสม โดยคำนึงถึงผลประโยชน์ของผู้เดินทาง เป็นสำคัญ



รายการท่องเที่ยว และอาหาร สามารถสลับรายการ ในแต่ละวัน เพื่อให้โปรแกรมการท่องเที่ยวเป็นไปอย่าง ราบรื่น และเหมาะสมโดยคำนึงถึงผลประโยชน์ของ ผู้เดินทางเป็นสำคัญ



บริษัทฯ ไม่รับผิดชอบค่าเสียหายในเหตุการณ์ที่เกิดจาก สายการบิน ภัยธรรมชาติ ปฏิวัติ และอื่นๆ ที่อยู่นอก เหนือการควบคุมของทางบริษัทฯ หรือค่าใช้จ่ายเพิ่ม เดิมที่เกิดขึ้นทางตรงหรือทางอ้อม เช่น การเจ็บป่วย, การถูกทำร้าย, การสูญหาย, ความล่าช้า หรือจาก อุบัติเหตุต่างๆ



ทางบริษัทฯ จะไม่รับผิดชอบใดๆทั้งสิ้นหากเกิดกรณี ความล่าช้าจากสายการบิน, การประท้วง, การนัด หยุดงาน, การก่อจลาจล หรือกรณีที่ท่านถูกปฏิเสธ การเข้าหรือออกเมืองจากเจ้าหน้าที่ตรวจคนเข้าเมือง หรือเจ้าหน้าที่กรมแรงงานทั้งจากไทย และต่างประเทศ ซึ่งอยู่นอกเหนือความรับผิดชอบของบริษัทฯ



หากไม่สามารถไปเที่ยวในสถานที่ที่ระบุในโปรแกรมได้ อันเนื่องมาจากธรรมชาติ ความล่าช้า และความผิดพลาด จากทางสายการบิน จะไม่มีการคืนเงินใดๆ ทั้งสิ้น แต่ทั้งนี้ทางบริษัทฯ จะจัดหารายการเที่ยวสถานที่อื่นๆ มาให้โดยของสงวนสิทธิ์การจัดหาโดยไม่แจ้งให้ทราบ ล่วงหน้า



ราคานี้คิดตามราคาตัวเครื่องบินในปัจจุบัน หากราคา ตัวเครื่องบินปรับสูงขึ้น บริษัทฯ สงวนสิทธิ์ที่จะปรับราคา ตัวเครื่องบินตามสถานการณ์ดังกล่าว



ทางบริษัทฯ จะไม่รับผิดชอบใดๆ ทั้งสิ้น หากท่านใช้บริการ ของทางบริษัทฯ ไม่ครบ อาทิ ไม่เที่ยวบางรายการไม่ทาน อาหารบางมื้อเพราะค่าใช้จ่ายทุกอย่าง ทางบริษัทฯ ได้ชำระ ค่าใช้จ่ายให้ตัวแทนต่างประเทศแบบเหมาขาดก่อนออก เดินทางแล้ว



กรณีที่ต้องการตรวจคนเข้าเมืองทั้งที่กรุงเทพฯ และในต่าง ประเทศปฏิเสธไม่ให้เดินทางออก หรือเข้าประเทศที่ระบุใน รายการเดินทางบริษัทฯ ของสงวนสิทธิ์ที่จะไม่คืนค่าบริการ ไม่ว่ากรณีใดๆ ทั้งสิ้น



ทางบริษัทฯ จะไม่รับผิดชอบใดๆ ทั้งสิ้น หากเกิดสิ่งของ สูญหายจากการโจรกรรม และ/หรือ เกิดอุบัติเหตุที่เกิดจาก ความประมาทของตัวนักท่องเที่ยวเอง



ในกรณีที่ลูกค้าต้องออกตัวโดยสารถภายในประเทศ กรุณา ติดต่อเจ้าหน้าที่ของบริษัทฯ ก่อนทุกครั้ง มิฉะนั้นทางบริษัทฯ จะไม่รับผิดชอบค่าใช้จ่ายใดๆ ทั้งสิ้น



เมื่อท่านตกลงชำระเงินไม่ว่าทั้งหมดหรือบางส่วนกับทาง บริษัทฯ ทางบริษัทฯ จะถือว่าท่านได้ยอมรับเงื่อนไขในเงื่อนไข ข้อตกลงต่างๆ ที่ได้ระบุไว้แล้วทั้งหมด



ที่นั่ง Long Leg โดยปกติอยู่บริเวณทางออกประตูฉุกเฉิน และผู้ที่นั่งต้องมีคุณสมบัติตรงตามที่สายการบินกำหนด เช่น ต้องเป็นผู้ที่มีร่างกายแข็งแรง และช่วยเหลือผู้อื่นได้ อย่างรวดเร็วในกรณีที่เครื่องบินมีปัญหา เช่น สามารถ เปิดประตูฉุกเฉินได้ (น้ำหนักประมาณ 20 กิโลกรัม) ไม่ใช่ผู้ ที่มีปัญหาทางด้านสุขภาพและร่างกาย และอำนาจในการ ให้ที่นั่ง Long Leg ขึ้นอยู่กับทางเจ้าหน้าที่เช็คอินสายการบิน ตอนเวลาที่เช็คอินเท่านั้น

เงื่อนไขการจอง และชำระเงิน

CASE
01

ในการจองครั้งแรก

ชำระมัดจำท่านละ
20,000 บาท หรือทั้งหมด
(ภายใน 2 วัน หลังจากทำการจอง)
พร้อมส่งสำเนาหนังสือเดินทางแบบสี เท่านั้น !!
ให้กับเจ้าหน้าที่ฝ่ายขายก่อนการเดินทาง 20 วัน

**กรุณา ถ่ายหน้าหนังสือเดินทาง
ให้ตรง ชัดเจน ตามตัวอย่าง**

มีผลกับการใช้กรอกใบตม.เข้าประเทศจีนแบบออนไลน์



(เงินมัดจำถือเป็นการยืนยันการจองกับบริษัทฯ และขอสงวนสิทธิ์ยกเลิกการจองของท่านหากท่าน
ไม่ชำระเงินตามกำหนด โดยไม่แจ้งให้ทราบล่วงหน้า)

CASE
02

กรณีลูกค้าทำการจองน้อยกว่าวันเดินทาง 30 วัน

ทางบริษัทฯ ขอสงวนสิทธิ์ในการเก็บค่าทัวร์เต็มจำนวนทันที
ในวันที่จองเท่านั้น

CASE
03

ชำระส่วนที่เหลือ ก่อนเดินทาง 30 วัน

(นับรวมวันเสาร์ อาทิตย์ และวันหยุดราชการ)

หากท่านไม่ชำระตามวันดังกล่าวทางบริษัทถือว่าท่านยกเลิกการเดินทาง
โดยไม่มีเงื่อนไข และขอสงวนสิทธิ์ในการคืนเงินตามเงื่อนไขการยกเลิก

CASE
04

กรณีที่ท่านชำระค่าทัวร์ทั้งหมดหรือบางส่วน

ทางบริษัทฯ ถือว่าท่านได้ยอมรับเงื่อนไขและข้อตกลงต่างๆ
ที่ได้ระบุไว้ทั้งหมดนี้แล้ว



แจ้งเพื่อทราบ

► กรณีลูกค้าจองทัวร์และชำระมัดจำแล้ว ◀
ถือว่าท่านได้ยอมรับในข้อความ และเงื่อนไขที่บริษัทแจ้งข้างต้น

เงื่อนไขการยกเลิก

กรณีการขอยกเลิกการเดินทาง หรือเลื่อนการเดินทาง จะต้องอีเมลล์ เพื่อเป็นการแจ้งยกเลิกกับทางบริษัทอย่างเป็นทางการเป็นลายลักษณ์อักษร
(การยกเลิกการจอง กรุณาโทรติดต่อเจ้าหน้าที่ฝ่ายขายเท่านั้น)

กรณีต้องการขอรับเงินค่าบริการคืน จะต้องอีเมลล์ เพื่อทำเรื่องขอรับเงินค่าบริการคืน โดยแนบหนังสือมอบอำนาจพร้อมหลักฐานประกอบการมอบอำนาจ และหน้าสมุดบัญชีธนาคาร (ต้องเป็นชื่อบัญชีเดียวกันที่ชำระค่าบริการ) ที่ต้องการให้นำเงินเข้าให้ครบถ้วน โดยมีเงื่อนไขการคืนเงินค่าบริการ ตาม"ประกาศคณะกรรมการธุรกิจนำเที่ยวและมัคคุเทศก์ เรื่อง หลักเกณฑ์เกี่ยวกับการกำหนดอัตราการจ่ายเงินค่าบริการคืนให้แก่นักท่องเที่ยว พ.ศ. 2563" ดังนี้

วันที่ยกเลิกการเดินทาง	เก็บเงินยกเลิกการเดินทาง
ไม่น้อยกว่า 30 วันก่อนการเดินทาง (ไม่นับวันเดินทาง)	คืนเงินค่าทัวร์เต็มจำนวน ยกเว้น ค่าใช้จ่ายที่เกิดขึ้นจริง เพื่อการเตรียมการนำเที่ยว ทั้งหมด เช่น ค่ามัดจำ ตั๋วเครื่องบิน ค่าบริการแลนด์ ต่างประเทศ เป็นต้น
ไม่น้อยกว่า 15 - 29 วันก่อนการเดินทาง (ไม่นับวันเดินทาง)	คืนเงิน 50% ของค่าทัวร์ทั้งหมด ยกเว้น ค่าใช้จ่ายที่เกิดขึ้นจริง เพื่อการเตรียมการนำเที่ยว ทั้งหมด เช่น ค่ามัดจำ ตั๋วเครื่องบิน ค่าบริการแลนด์ ต่างประเทศ เป็นต้น
ไม่น้อยกว่า 15 วันก่อนการเดินทาง (ไม่นับวันเดินทาง)	ทางบริษัทฯ ขอสงวนสิทธิ์ ไม่คืนเงินค่าทัวร์ทั้งหมด การจ่ายเงินคืนแก่นักท่องเที่ยวตามข้อกำหนดด้านบนซึ่งมีการ หักเงินในบางส่วนนั้น เนื่องจากทางบริษัทมีค่าใช้จ่ายที่ได้จ่ายจริง เพื่อการเตรียมการนำเที่ยวไปแล้ว เช่น การมัดจำที่นั่ง ตั๋วเครื่องบิน การจองที่พัก และ ค่าใช้จ่ายที่จำเป็นอื่นๆ เป็นต้น
การยกเลิกเดินทางกับกรุ๊ป ที่ออกเดินทางช่วง เทศกาลวันหยุด เช่น ปีใหม่, สงกรานต์ เป็นต้น	บางสายการบินมีการรันตีมัดจำที่นั่งกับสายการบิน และค่ามัดจำที่หัก รวมถึงเที่ยวบินพิเศษ เช่น CHARTER FLIGHT จะไม่มีการคืนเงินมัดจำ หรือ ค่าทัวร์ทั้งหมดที่ชำระแล้ว ไม่ว่ายกเลิกด้วยกรณีใดๆ
หากท่าน งดการใช้บริการ รายการใดรายการหนึ่ง หรือ ไม่เดินทางพร้อมคณะ	ทางบริษัทฯ จะถือว่าท่านสละสิทธิ์ ไม่อาจเรียกร้อง ค่าบริการ และเงินมัดจำคืน ไม่ว่ากรณีใดๆ ทั้งสิ้น
กรณีที่กองตรวจคนเข้าเมือง ในกรุงเทพฯ และต่างประเทศ ปฏิเสธการเดินทาง ออกหรือเข้าประเทศที่ระบุ	บริษัทฯ ขอสงวนสิทธิ์ ที่จะไม่คืนค่าทัวร์ ไม่ว่ากรณีใดๆ *สำคัญ บริษัททำธุรกิจเพื่อการท่องเที่ยวเท่านั้น ไม่สนับสนุนการเดินทาง เข้าประเทศโดยผิดกฎหมาย ลูกค้าต้องผ่านการตรวจคนเข้าเมือง ด้วยตัวของตัวเอง โดยมัคคุเทศก์ไม่สามารถช่วยเหลือใดๆได้ทั้งสิ้น

** ก่อนทำการจองทัวร์ทุกครั้ง กรุณาอ่านโปรแกรมอย่างละเอียดทุกหน้า และทุกบรรทัด
เนื่องจากทางบริษัทฯ จะอิงตามรายละเอียดของโปรแกรมที่ขายเป็นหลัก **



แจ้งเพื่อทราบ

กรณีลูกค้าจองทัวร์และชำระมัดจำแล้ว ถือว่าท่านได้ยอมรับในข้อความ และเงื่อนไขที่บริษัทฯ แจ้งข้างต้น