



**THAI
HOW ARE YOU**

290 LADPRAO 94 (PHANJAMIT)
4TH FLOOR, ROOM A3-A4, PUBPLA
WANGTHONGLANG, BANGKOK, 10310

ใบอนุญาตเลขที่ 11/12699



02-007-6668, 098-247-1562



WWW.HOWAREYOUTRAVEL.COM



HOWAREYOUINTERMKT@GMAIL.COM



6 DAYS 4 NIGHTS

AUTUMN JOURNEY

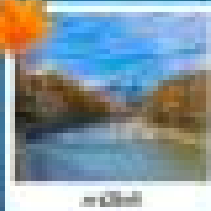
ALPS x TOKYO

ราคาเริ่ม

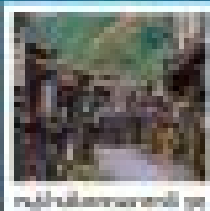
68,999

GUJO • SHIRAKAWAGO • TOYAMA
JAPAN ALPS • KAMIKOCHI • FUJI • TOKYO

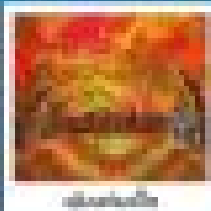
เที่ยวชม 2000+ ปี ญี่ปุ่นโบราณ / 2 เมืองสวย / 2 ภูเขาไฟ
สัมผัสธรรมชาติ / ฤดูใบไม้ร่วงที่สวย / ทัศนียภาพที่สวยงาม / ฟ้าใสสวย
เที่ยวชม 2000+ ปี ญี่ปุ่นโบราณ / 2 เมืองสวย / 2 ภูเขาไฟ / 2 เมือง



เมือง



หมู่บ้านโบราณ



ฤดูใบไม้ร่วง



บริการรถนำเที่ยว
1 คัน



บริการเช็คอิน
2 คัน



บริการนำเที่ยวพร้อม
รถ / 2 คัน / 2 คัน / 2 คัน

เดินทาง : 22 - 27 ตุลาคม 2569

SHTGNGO10

6 DAYS 4 NIGHTS

AUTUMN JOURNEY

ALPS x TOKYO

GUJO • SHIRAKAWAGO • TOYAMA • JAPAN ALPS
KAMIKOCHI • FUJI • TOKYO



คามิโคจิ



หมู่บ้านโบราณนารายิ จุกุ



อุโมงค์เมเปิ้ล

ราคาเพียง
68,999



FLIGHT : TG644 TIME : 00.05 - 08.00 : FLIGHT : TG677 TIME : 17.30 - 22.30

BKK → **NGO** : **NRT** → **BKK**

กรุงเทพฯ : นาโกย่า (ชูบุเซ็นแทรร์) : โตเกียว (นาริตะ) : กรุงเทพฯ



ถือขึ้นเครื่อง 7 kg.

เดินทาง: 22 – 27 ตุลาคม 2569



อาหาร 12 มื้อ



ผู้เชี่ยวชาญ การท่องเที่ยว



ไม่ลงร้านช้อปปิ้ง ไม่ขายออฟชั่น

GOLDEN TIME !! JAPAN ALPS x คามิโคจิ
หมู่บ้าน..มรดกโลก ชิราคาวาโกะ • น้ำตกโซเมียว สุดอลัง!!
คาวากุจิโกะ อุโมงค์เมเปิ้ล • วัดอาซากุสะ • ซุปมันส์ ซินจุกุ

DAY วันที่	SCHEDULE กำหนดการ	MEAL			HOTEL โรงแรมระดับ
		เช้า	เที่ยง	เย็น	
01	กรุงเทพฯ (สนามบินสุวรรณภูมิ)	X	X	X	
02	กรุงเทพฯ (สนามบินสุวรรณภูมิ) • นาโกย่า • เมืองกุโจ อะจิฮิง • หมู่บ้านมรดกโลก ชิราคาวาโกะ • เมืองโทยามะ	✈	●	●	ANA CROWNE PLAZA TOYAMA AN IHG HOTEL หรือเทียบเท่า
03	น้ำตกโซเมียว • เจแปนแอลป์ • เมืองโอมาจิ	●	●	●	KUROBE KANKO HOTEL หรือเทียบเท่า
04	คามิโคจิ • สะพานคัปปะ • หมู่บ้านโบราณนารายิ จุกุ • จังหวัดยามานาชิ • คาวากุจิโกะ อุโมงค์เมเปิ้ล	●	●	●	MOTOSU PHOENIX HOTEL หรือเทียบเท่า
05	โอชิโนะ อักโก • โทเทมบะ พรีเมียม เอ้าท์เล็ทส์ • กรุงโตเกียว • ซุปปัง ซินจุกุ	●	X	●	NEW OTANI INN TOKYO หรือเทียบเท่า พักใจกลางโตเกียว
06	ห้างเซ็นทรัล บันโร • วัดอาซากุสะ • โตเกียว (สนามบินนาริตะ) • กรุงเทพฯ (สนามบินสุวรรณภูมิ)	●	●	X	

*** กรุณาเตรียมค่าทิปไกด์และคนขับรถ จำนวน 1,500 บาท ตลอดการเดินทาง ***

โปรแกรมการเดินทาง

DAY

1

กรุงเทพฯ (สนามบินสุวรรณภูมิ)

21.00 น. ✈️ พร้อมกันที่ สนามบินสุวรรณภูมิ อาคารผู้โดยสารขาออก (ระหว่างประเทศ) ชั้น 4 ประตู 2 เคาน์เตอร์ D สายการบิน THAI AIRWAYS (TG) โดยมีเจ้าหน้าที่จากทางบริษัทฯ คอยต้อนรับ และอำนวยความสะดวกแก่ท่านก่อนออกเดินทาง

****สำคัญมาก !! ประเทศญี่ปุ่นไม่อนุญาตให้นำอาหารสดจำพวก เนื้อสัตว์ พืช ผัก ผลไม้ เข้าประเทศ หากฝ่าฝืนมีโทษปรับและจับ****

DAY

2

กรุงเทพฯ (สนามบินสุวรรณภูมิ) – นาโกย่า (TG644 : 00.05-08.00) – เมืองกุโจ ฮะจิมาง – หมู่บ้านมรดกโลก ชิราคาวาโกะ – เมืองโทยามะ

00.05 น. เหนินฟ้าสู่ สนามบินชูบุเซ็นแทรร์ เมืองนาโกย่า โดยสายการบิน THAI AIRWAYS เที่ยวบินที่ TG644 ✈️

- เที่ยวบินหรือเวลาอาจมีการเปลี่ยนแปลง ทั้งนี้ขึ้นอยู่กับสายการบินเป็นผู้กำหนด
- ขอสงวนสิทธิ์ในการเลือกที่นั่งบนเครื่องบิน เนื่องจากการจัดที่นั่งบนเครื่องบิน เป็นสิทธิ์ของเจ้าหน้าที่เช็คอิน ซึ่งทางบริษัทไม่สามารถเข้าไปแทรกแซงได้

กรณีผู้เดินทางต้องการขอวีซ่าที่สนามบิน กรุณาแจ้งกับทางบริษัททัวร์ฯ ทันทที หลังจากที่ท่านชำระเงินมัดจำค่าทัวร์เรียบร้อยแล้ว

หมายเหตุ : หากผู้เดินทางต้องการนำวีซ่าส่วนตัวไปเอง จะต้องเป็นวีซ่าที่ไม่มีแบตเตอรี่

(บริการอาหารและเครื่องดื่มบนเครื่อง)

****การบริการอาหารและเครื่องดื่มบนเครื่องบิน เป็นบริการของสายการบิน ทั้งนี้อาจจะมีการเปลี่ยนแปลงได้ขึ้นอยู่กับนโยบายของสายการบิน โดยไม่ต้องแจ้งให้ทราบล่วงหน้า****

08.00 น. เดินทางถึง สนามบินชูบุเซ็นแทรร์ เมืองนาโกย่า (เวลาท้องถิ่นเร็วกว่าไทย 2 ชม. กรุณาปรับนาฬิกาของท่านเป็นเวลาท้องถิ่นเพื่อสะดวกในการนัดหมาย) หลังผ่านพิธีการตรวจคนเข้าเมืองและศุลกากรเรียบร้อยแล้ว นำท่านเดินทางสู่ เมืองกุโจ ฮะจิมาง

เที่ยง 🍽️ รับประทานอาหารกลางวัน ณ ภัตตาคาร

บ่าย นำท่านเดินชม เมืองกุโจ ฮะจิมาง สัมผัสเสน่ห์แห่งเมืองเล็กๆ ท่ามกลางขุนเขาที่ยังคงรักษาเอกลักษณ์และวัฒนธรรมอันงดงามได้อย่างดีเยี่ยม และเป็นเมืองที่มีชื่อเสียงเรื่องความงามของสายน้ำใส ให้ท่านได้เดินเล่นชมเมือง และสัมผัสวิถีชีวิตของชาวญี่ปุ่นแบบสังคมท้องถิ่นที่อยู่กันแบบถ้อยทีถ้อยอาศัย สงบสุข ซึ่งเป็นสังคมที่หาได้ยากในปัจจุบัน



นำท่านเดินทางสู่แหล่งท่องเที่ยว 1 ในสถานที่มรดกโลกทางวัฒนธรรมจากยูเนสโกที่ต้องไปสักครั้งในชีวิต พลัดไม่ได้กับการมาชม **หมู่บ้านชิราคาวาโกะ** “ดินแดนแห่งเทพนิยายกลางหุบเขา” ตัวอาคารมีเอกลักษณ์เฉพาะตัวสไตล์ “กัสโซสึคิรี” หลังคาทรงจั่วคล้ายพนมมือไหว้ ให้ท่านเดินเล่นชมความงามของหมู่บ้านราวกับว่าอยู่ในโลกนิทานที่มีความสวยงามไม่ว่าในฤดูไหน



จากนั้นนำท่านเดินทางสู่ **เมืองโทยามะ**

✈️ พักที่ ANA CROWNE PLAZA TOYAMA AN IHG HOTEL หรือเทียบเท่า

ค่ำ 🍷 รับประทานอาหารค่ำ ณ ห้องอาหารโรงแรม

DAY
3

น้ำตกโซเมียว – เจแปนแอลป์ – เมืองโอมาริ

เช้า 🍷 รับประทานอาหารเช้า ณ ห้องอาหารโรงแรม

นำท่านเดินทางสู่ **เมืองทาเทยามะ** ชม **น้ำตกโซเมียว** เป็นน้ำตกมีความสูงถึง 350 เมตร ได้รับการยกย่องว่าเป็น น้ำตกที่สูงที่สุดในประเทศญี่ปุ่น และเป็นหนึ่งในน้ำตก 100 แห่งที่สวยงามที่สุดของญี่ปุ่นซึ่งน้ำตกตั้งอยู่ภายในเขตอุทยานแห่งชาติชูบุซังกากุ (Chubusangaku National Park) ชมความงดงามของธรรมชาติโดยรอบ ปริมาณน้ำตกจะเปลี่ยนแปลงไปตามฤดูกาล ให้ท่านสัมผัสบรรยากาศใบไม้เปลี่ยนสีที่สวยงามรอบๆ น้ำตก ความแตกต่างระหว่างไปไม้

หลากสีส้มและน้ำตกสีขาวที่เข้ากันได้อย่างลงตัว **หมายเหตุ..การเปลี่ยนสีของใบไม้ จำนวนมาก หรือ น้อย ทั้งนี้ขึ้นอยู่กับสภาพอากาศในแต่ละปี**



เที่ยง ๑๐ รับประทานอาหารกลางวัน ณ ภัตตาคาร



บ่าย นำท่านเดินทางสู่ “สถานีทาเทยามะ” จุดเริ่มต้นของเส้นทาง “เจแปนแอลป์” เส้นทางท่องเที่ยวคลาสสิกสุดโรแมนติกที่จะทำให้ท่านประทับใจไม่รู้ลืม

หมายเหตุ.. 1. เส้นทางการท่องเที่ยวสายอัลไพน์ทาเทยามะ-โอจิยามะ อาจมีการเปลี่ยนแปลงขึ้นอยู่กับสภาพอากาศและการอนุญาตของทางเจ้าหน้าที่ ณ วันนั้นๆ ทางบริษัทฯ ขอสงวนสิทธิ์ในการปรับเปลี่ยนรายการเที่ยวและหารายการอื่นทดแทนให้ โดยไม่แจ้งให้ทราบล่วงหน้า

2. การเปลี่ยนสีของใบไม้ จำนวนมาก หรือ น้อย ทั้งนี้ขึ้นอยู่กับสภาพอากาศในแต่ละปี

ทาเทยามะ นำท่านนั่งเคเบิลคาร์ขึ้นสู่ที่ราบสูงปิโจโดระ เพื่อทำการเปลี่ยนเป็นรถบัสเพื่อชมเส้นทางสายธรรมชาติของวนอุทยาน

ดอยมูโรโด โดยสารรถบัสลัดเลาะไปตามเส้นทางถึงยอดมูโรโด คือ จุดชมวิวที่สูงที่สุดของเส้นทางเจแปน แอลป์

- โดคังโบ** นำท่านโดยสารรถรางไฟฟ้าผ่านอุโมงค์ใต้ภูเขาทาเทยามะ ด้วยความสูงถึง 3,015 เมตร และสูงเป็นที่สองรองจากภูเขาไฟฟูจิ สู่ที่ราบโดคังโบชมความงดงามแห่งทัศนียภาพอีกฟากฝั่งของภูเขา
- คุโรเบะไคระ** ที่ราบสูงบนไหล่เขาที่ท่านสามารถชมทัศนียภาพของช่องเขาที่เป็นหวลิ่ง สร้างความตื่นตาตื่นใจอย่างยิ่งแก่นักท่องเที่ยว นำท่านโดยสารกระเช้าข้ามหวลิ่งซึ่งมีเพียงลวดสลิงของกระเช้าจากต้นทางถึงปลายทางเท่านั้น ไม่มีเสาค้ำหรือคั่นกลางเป็นทางยาว 1,700 เมตร จึงได้ฉายาว่า “กระเช้าพาโนรามา”
- เขื่อนคุโรเบะ** นำท่านโดยสารเคเบิลคาร์เพื่อลดระดับลงสู่สันเขื่อนคุโรเบะ เป็นเขื่อนขนาดยักษ์ที่มีความยาวของสันเขื่อนถึง 800 เมตร ท่านสามารถเดินชมวิวที่วิเศษยิ่งใหญ่อตระการตาของเทือกเขาแอลป์ได้ และชมความแรงของน้ำที่ปล่อยออกจากเขื่อนที่ส่งเสียงดังสนั่นสู่เบื้องล่าง
- โอจิซาวะ** ด่านสุดท้ายของเส้นทางธรรมชาติ นำท่านโดยสารรถบัสไฟฟ้าลอดอุโมงค์ใต้ภูเขาระยะทางยาวถึง 6.1 กิโลเมตร มุ่งหน้าสู่สถานีปลายทาง “โอจิซาวะ”



จากนั้นนำท่านเดินทางสู่ **เมืองโอมาจิ** เข้าสู่โรงแรมที่พัก
 🏠 พักที่ KUROBE KANKO HOTEL หรือเทียบเท่า

☉ รับประทานอาหารค่ำ ณ ห้องอาหารโรงแรม **เมนูพิเศษ..บุฟเฟ่ต์ซาบู**

หลังรับประทานอาหารแล้วเชิญท่านพักผ่อนไปกับการแช่ **ออนเซ็น** น้ำแร่ธรรมชาติผ่านความร้อนใต้พิภพเพื่อผ่อนคลายความเมื่อยล้า ทำให้เลือดลมเดินดีเสริมสุขภาพให้กระปรี้กระเปร่าผิวพรรณสดใสมีน้ำมีนวลช่วยระบบการเผาผลาญของร่างกายให้อยู่ในสภาพคงที่ ความอศจรรย์แห่งการอาบน้ำแร่แบบญี่ปุ่นนี่เองทำให้มีผู้กล่าวว่า => หากมาที่ญี่ปุ่นแล้วไม่ได้ลงอาบน้ำแร่ก็เหมือนกับว่าท่านมาไม่ถึงญี่ปุ่น !

**DAY
4**

คามิโคจิ – สะพานคัปปะ – หมู่บ้านโบราณนาราอิ จุกุ – จังหวัดยามานาชิ – คาวากุจิโกะ อุโมงค์เมเปิล

☉ รับประทานอาหารเช้า ณ ห้องอาหารโรงแรม

นำท่านเดินทางสู่ **คามิโคจิ** แดนสวรรค์ท่ามกลางหุบเขาเจแปนแอลป์ อลังดงามในจังหวัดนากาโนะ ที่หลายคนบอกว่ายังไม่ต้องไปเยือนให้ได้สักครั้ง! คามิโคจิ ตั้งอยู่ทางตอนเหนือของเทือกเขาแอลป์ มีสายน้ำของแม่น้ำอะซุสะที่ใสสะอาดไหลผ่าน **สะพานคัปปะ** (สถานที่ถ่ายภาพยอดเยี่ยม) ล้อมรอบด้วยผืนป่าเขียวชอุ่ม ฉากหลังของยอดเขาสูงตระหง่านระดับ 3,000 เมตร เป็นสถานที่ที่ได้รับการยอมรับว่าเป็นแหล่งท่องเที่ยวทางธรรมชาติที่มีทิวทัศน์ภูเขาที่สวยงามที่สุดแห่งหนึ่งของประเทศญี่ปุ่น **หมายเหตุ..การเปลี่ยนสีของใบไม้ จำนวนมาก หรือ น้อย ทั้งนี้ขึ้นอยู่กับสภาพอากาศในแต่ละปี**



เที่ยง
บ่าย

📍 รับประทานอาหารกลางวัน ณ ภัตตาคาร

นำท่านเดินทางสู่ **หมู่บ้านโบราณนารายิ จูคุ** เมืองโบราณสมัยเอโดะบน “เส้นทางนากะเซนโด” ที่ยังคงสภาพดั้งเดิม ได้รับการอนุรักษ์และดูแลอย่างดีโดยรัฐบาลญี่ปุ่น บรรยากาศโดยรอบเรียงรายไปด้วยบ้านไม้โบราณที่ได้รับการดูแลรักษาไว้อย่างดีเพื่อความดั้งเดิมให้ได้มากที่สุด ให้ท่านได้สัมผัสถึงบรรยากาศราวกลับย้อนไปยังสมัยเอโดะ สองข้างทางประกอบไปด้วย ร้านขนม ร้านอาหาร ร้านค้าที่ขายของฝาก ของที่ระลึกในท้องถิ่น นอกจากนี้ยังมีแกลเลอรีงานฝีมือมากมายที่จำหน่ายผลิตภัณฑ์งานแกะสลักไม้ในท้องถิ่น ซึ่งทำด้วยความปราณีตจากภูมิปัญญาที่สืบทอดต่อกันมา



จากนั้นนำท่านเดินทางสู่ **จังหวัดยามานาชิ** ชมความงามของใบไม้เปลี่ยนสี ณ **อุโมงค์เมเปิ้ล** เป็นจุดชมใบไม้เปลี่ยนสี ยอดนิยม ริมหทะเลสาบคาวากูจิโกะ (Momiji Corridor or Momiji Kairo) ให้ท่านได้เพลิดเพลินไปกับทิวทัศน์ของทะเลสาบคาวากูจิโกะที่ถูกย้อมด้วยสีส้มของฤดูใบไม้ร่วง ตลอดสองฝั่งข้างทางที่เรียงรายไปด้วยต้นเมเปิ้ลมากกว่า 60 ต้น ประกอบด้วยใบไม้หลากสี มีทั้งใบสีแดง สีเหลืองและสีส้ม สลับไปมา ระยะทางยาวกว่า 2 กิโลเมตร สำหรับใบที่แห้งแล้วก็จะร่วงหล่นลงที่พื้นทำให้ด้านบนและด้านล่างเต็มไปด้วยใบเมเปิ้ลหลากสี สรรกับพุ่มอุโมงค์ใบเมเปิ้ล ทำให้อุโมงค์ใบเมเปิ้ลแห่งนี้มีความสวยงามทั้งกลางวันและกลางคืน



📍 พักที่ MOTOSU PHOENIX HOTEL หรือเทียบเท่า

ค่ำ 📍 รับประทานอาหารค่ำ ณ ห้องอาหารโรงแรม **เมนูพิเศษ..บุฟเฟ่ต์ชาบู + SOFT DRINK**

หลังรับประทานอาหารแล้วเชิญท่านพักผ่อนไปกับการแช่ **ออนเซ็น** แบบเต็มอิ่มอีก 1 คืน!!! เพื่อผ่อนคลายความเมื่อยล้าเลือดลมเดินดีเสริมสุขภาพให้กระปรี้กระเปร่า ผิวพรรณสดใสมีน้ำมีนวล ช่วยระบบการเผาผลาญของร่างกายให้อยู่ในสภาพคงที่

DAY
5

โอชิโนะ ฮักโกะ – โทเทมบะ พรีเมียม เอ้าท์เล็ตส์ – กรุงโตเกียว – ซอปปิงชินจูกุ

เช้า

📍 รับประทานอาหารเช้า ณ ห้องอาหารโรงแรม

นำท่านสู่ **โอชิโนะ ฮักโกะ** บ่อน้ำธรรมชาติกับความเลื่อมใสศรัทธาในภูเขาไฟคังดีสิทึฟูจิยาม่า เวลาแสนยาวนานจากการละลายของหิมะบนภูเขาไฟฟูจิที่ไหลซึมลึกลงพื้นบริเวณที่ลุ่ม ทำให้เกิดน้ำซึมขังขยายวงกว้างกลายเป็นบ่อขนาดย่อม น้ำในบ่อแต่ละบ่อใสสะอาดจนเกิดเงาสะท้อนที่สวยงาม ต่อมาในปี ค.ศ. 1985 สถานที่แห่งนี้ได้รับการคัดเลือกเป็น 1 ใน 100 อันดับแหล่งน้ำจากธรรมชาติที่ดีที่สุดของญี่ปุ่น ท่านสามารถเลือกซื้อสินค้าพื้นเมืองต่างๆ และสินค้าเกษตรกรรมที่ชาวบ้านนำมาขายระหว่างทางได้ ไม่ว่าจะเป็นผักภูเขาที่สดกรอบ ผลไม้อบแห้ง ถั่ว มันญี่ปุ่น และอื่นๆ อีกมากมาย **หมายเหตุ..การเปลี่ยนสีของใบไม้ จำนวนมาก หรือ น้อย ทั้งนี้ขึ้นอยู่กับสภาพอากาศในแต่ละปี**



เชิญท่านอิสระช้อปปิ้ง **โทเทมบะ พรีเมียม เอ้าท์เล็ตส์** ที่รวบรวมสินค้าแบรนด์เนมดังระดับโลกมาไว้ด้วยกัน ณ บริเวณ TOMEI EXPRESSWAY ที่เชื่อมระหว่าง ภูเขาไฟฟูจิ-วนอุทยานฮาโกเนะและมหานครโตเกียว ช่วงช้อปปิ้งหน้า! สินค้าปลอดภาษีหลากหลายสไตล์ ยี่ห้อดังเกือบ 200 แบรนด์ ไม่ว่าจะเป็น GUCCI, AMINI, NIKE, DESILE, BALLY, COACH, GAP, HUGO BOSS, VERSACE, YVES SAINT LAURENT, RIVE GAUCHE หรือจะเป็นหมวดสินค้า INTIMATE APPAREL อาทิ KID BLUE, TRIUMPH หรือจะเป็นหมวด HOME FASHION, FRAGRANCE OUTLET ฯลฯ นอกจากนี้ยังมีหมวดสินค้าอื่นๆ อาทิเช่น รองเท้า กระเป๋า เสื้อผ้าเด็ก ซึ่งทุกชิ้นเป็นของ



แท้ราคาถูกพิเศษกว่าในห้างสรรพสินค้าที่รวบรวมไว้ในพื้นที่กว่า 400,000 ตารางฟุต แบ่งออกเป็น 3 โซน นับได้ว่าเป็นสวรรค์ของทั้งนักช้อปปิ้งชาวญี่ปุ่น และนักท่องเที่ยวผู้มาเยือนอย่างแท้จริง

เที่ยง อีสาระับประทานอาหารกลางวันตามอัยาศัย ณ โโกเทมบะ พรีเมียม เอ้าท์เล็ตส์ ****เพื่อให้ท่านใช้เวลาช้อปปิ้งได้อย่างคุ้มค่า****

บ่าย นำท่านเดินทางสู่ **กรุงโตเกียว** ให้ท่านอิสระ **ช้อปปิ้งชินจูกุ** ย่านที่มีความเจริญอันดับหนึ่งของโตเกียว เป็นศูนย์รวมร้านค้าที่จัดแต่งอย่างหรูหราน่ารักหลากสไตล์ มีร้านค้าชื่อดังที่เป็นที่นิยมทั้งชาวญี่ปุ่นและนักท่องเที่ยวที่มาเยือน มีทั้งสินค้าแบรนด์เนม เสื้อผ้าแฟชั่น อุปกรณ์อิเล็กทรอนิกส์ กล้องถ่ายรูปดิจิตอล กีฬช้อป ขนม รวมถึงเครื่องสำอางยี่ห้อดังของญี่ปุ่นไม่ว่าจะเป็น KOSE, SHISEDO KANEBO, SK-II ในราคาถูกกว่าเมืองไทยและสินค้าอื่นๆ อีกมากมายที่ท่านสามารถเลือกซื้อเป็นของฝากกลับบ้านได้



ค่ำ พักที่ NEW OTANI INN TOKYO หรือเทียบเท่า **พักใจกลางโตเกียว**
🍷 รับประทานอาหารค่ำ ณ ภัตตาคาร **เมนูพิเศษ..บุฟเฟ่ต์ปิ้งย่าง**

**DAY
6**

ห้างเซ็งเคียว บันไร – วัดอาซากุสะ – โตเกียว (สนามบินนาริตะ) – กรุงเทพฯ (สนามบินสุวรรณภูมิ) (TG677 : 17.30-22.30)

เช้า 🍷 รับประทานอาหารเช้า ณ ห้องอาหารโรงแรม
พาท่านไปยัง **ห้างเซ็งเคียว บันไร** ห้างใหม่ปี 2024 สร้างเป็นสไตล์เมืองสมัยเอโดะ ให้ท่านได้เดินชิลๆ ลิ้มลองอาหารทะเลสดใหม่ เลือกทานอาหารและซื้อสินค้ากับร้านค้าปลีกต่างๆ อย่างจุใจ อีกทั้งห้างแห่งนี้ยังมีบ่อน้ำพุร้อนจาก HAKONE อีกด้วย



จากนั้นพาท่านไปแลนด์มาร์คที่มีชื่อเสียงมากที่สุดในโตเกียว ณ **วัดเซ็นโซจิ (วัดอาซากุสะ)** ขอพรองค์เจ้าแม่กวนอิมในวิหารหลวงอันเป็นที่เคารพของชาวญี่ปุ่น จุดถ่ายรูปยอดฮิตอยู่ตรงประตูทางเข้าวัด "โคมแดงคามินาริมง" ที่มีขนาด

ใหญ่ที่สุดในโลก ให้ท่านอิสระเดินเล่นบนถนนนากามิเสะ แหล่งช้อปปิ้งสุดคึกคักที่เต็มไปด้วยร้านค้ามากมายทั้งขนมญี่ปุ่น ของฝาก และสินค้าแฮนด์เมด



เที่ยง 1๐| รับประทานอาหารกลางวัน ณ ภัตตาคาร **เมนูพิเศษ..บุฟเฟ่ต์ชาบู**
 สมควรแก่เวลา กรุณาตรวจเช็คสัมภาระให้เรียบร้อย นำท่านเดินทางสู่ **สนามบินนาริตะ** เพื่อกลับกรุงเทพฯ
 17.30 น. เหนินฟ้าสู่ กรุงเทพฯ โดยสายการบิน **THAI AIRWAYS** เที่ยวบินที่ **TG677** ➔
 (บริการอาหารและเครื่องดื่มบนเครื่อง)

****การบริการอาหารและเครื่องดื่มบนเครื่องบิน เป็นบริการของสายการบิน ทั้งนี้อาจจะมีการเปลี่ยนแปลงได้ขึ้นอยู่กับนโยบายของสายการบิน โดยไม่ต้องแจ้งให้ทราบล่วงหน้า****

22.30 น. ถึง กรุงเทพฯ โดยสวัสดิภาพ พร้อมความประทับใจ..... 😊😊😊😊

*******ขอบคุณทุกท่านที่ใช้บริการ*******

😊😊😊😊 ซื่อสัตย์ จริงใจ ห่วงใย เน้นบริการ คือนงานของเรา 😊😊😊😊

เช็คด่วน!! PASSPORT แบบไหนเข้าข่ายชำรุด

1. ตัวเล่ม **บิดงอฉีกปกติ** ไม่เรียบเหมือนเดิม
2. มี **รอยรูดฉีก** เจาะ ที่ไม่ใช่ของเจ้าหน้าที่
3. ข้อมูลส่วนตัว **เลือน หรืออ่านไม่ออก**
4. มีคราบหมึก รอยเปื้อน รอยขีดเขียน
5. ถูกคิดแปลง แก้ว โข หรือลบข้อมูล
6. เล่มโดน **น้ำ ความชื้น จนบวม** หรือมีคราบเสียหาย
7. แผ่นเคลือบหน้ารูปหรือหน้าสำคัญ **พองหรือหลุด**
8. หน้าปกหรือหน้ากระดาษ **ขาด หลุด ชำรุด** หรือมีครูดปกรง
9. มี **สติ๊กเกอร์หรือสิ่งแปลกปลอม** ติดในหน้าที่ไม่เกี่ยวข้อง

หมายเหตุ: หากพาสปอร์ตมีความเสียหายทางกายภาพจะถือว่า "ชำรุด" และต้องทำเล่มใหม่ก่อนเดินทาง

***** หากสายการบินมีการปรับราคาภาษีน้ำมันขึ้น ทางบริษัทฯ ขอสงวนสิทธิ์เก็บค่าภาษีน้ำมันเพิ่มตามความเป็นจริง ก่อนการเดินทาง ***ราคาทัวร์นี้ มีผลปรับใช้ตามประกาศของสายการบิน เริ่ม 1 เม.ย.69 *****

อัตราค่าบริการ (ราคาต่อท่าน) คณะจอยทัวร์ขึ้นต่ำ 15 ท่านออกเดินทางพร้อมไกด์ไทย

วันเดินทาง	ราคาทัวร์ผู้ใหญ่ พักห้องละ 2-3 ท่าน (15 ท่านออกเดินทาง)	ราคาเด็กพักกับ ผู้ใหญ่ 2 ท่าน อายุ 2 - 11 ปี มีเตียง	ราคาเด็กพักกับ ผู้ใหญ่ 2 ท่าน อายุ 2 - 4 ปี ไม่มีเตียง	พักเดี่ยว จ่ายเพิ่ม	ราคา ไม่รวมตัว
22 - 27 ต.ค. 69	68,999 บาท / ท่าน	64,999 บาท / ท่าน	56,999 บาท / ท่าน	12,000 บาท / ท่าน	41,999 บาท / ท่าน

อัตราค่าบริการนี้รวม



✓ ค่าตั๋วเครื่องบินชั้นทัศนางร ไป-กลับ พร้อมกรุ๊ป ตามที่ระบุไว้ในรายการเท่านั้น **ตั๋วเครื่องบินที่ใช้เป็นแบบกรุ๊ป ไม่สามารถเลือกที่นั่งล่วงหน้าได้ (ท่านจะได้รับที่นั่งแบบสุ่มเท่านั้น)**



✓ ค่าภาษีสนามบินทุกแห่ง



✓ ค่าโรงแรมระดับมาตรฐาน (พักห้องละ 2-3 ท่าน)
กรณีห้อง TWIN BED (เตียงเดี่ยว 2 เตียง) ซึ่งโรงแรมไม่มีหรือเต็ม ทางบริษัทขอปรับเป็นห้อง DOUBLE BED แทนโดยมีต้องแจ้งให้ทราบล่วงหน้า หรือ หากต้องการห้องพักแบบ DOUBLE BED ซึ่งโรงแรมไม่มีหรือเต็ม ทางบริษัทฯ ขอปรับเป็นห้อง TWIN BED แทนโดยมีต้องแจ้งให้ทราบล่วงหน้า เช่นกัน กรณีพักแบบ TRIPLE ROOM สงวนติดต่อเจ้าหน้าที่ (อาจจะมีค่าใช้จ่ายเพิ่มเติม)



✓ ค่าอาหาร ตามที่ระบุไว้ในรายการ และน้ำดื่มบนรถวันละ 1 ขวด



✓ ค่ายานพาหนะ และค่าธรรมเนียมเข้าชมสถานที่ต่างๆ ตามที่ระบุไว้ในรายการ



✓ น้ำหนักสัมภาระ ท่านละไม่เกิน 23 กิโลกรัม จำนวนท่านละ 1 ใบ สัมภาระติดตัวขึ้นเครื่องได้ 1 ชิ้น ต่อท่าน น้ำหนักต้องไม่เกิน 7 กิโลกรัม, ค่าประกันวินาศภัยเครื่องบินตามเงื่อนไขของแต่ละสายการบินที่มีการเรียกเก็บ

ค่าประกันอุบัติเหตุในการเดินทางต่างประเทศ



ตารางผลประโยชน์ Benefits Schedule

แผนการประกันภัยอุบัติเหตุเดินทางสำหรับธุรกิจนำเที่ยว

ชื่อตกลงคุ้มครอง	จำนวนเงินประกัน (บาท)
เสียชีวิต สูญเสียอวัยวะ: สายตา หรือทุพพลภาพถาวรสิ้นเชิงเนื่องจากอุบัติเหตุ	1,000,000
การรักษาพยาบาลต่ออุบัติเหตุแต่ละครั้ง ต่อคน ต่อระยะเวลาเดินทาง ไม่เกินวงเงิน	500,000

เงื่อนไข

1. ความคุ้มครองและผลประโยชน์จำกัดความรับผิดชอบต่อการสูญเสียจากอุบัติเหตุแต่ละครั้ง สำหรับค่าชดเชยต่างๆ ตามกรมธรรม์สูงสุดไม่เกิน 1,000,000 บาทต่ออุบัติเหตุแต่ละครั้งภายใต้กรมธรรม์มาตรฐาน สำหรับธุรกิจนำเที่ยว ผู้ถือกรมธรรม์ต้องแจ้งรายละเอียด การเดินทาง จำนวนรายชื่อ และโปรแกรมการเดินทาง ของนักท่องเที่ยว ให้บริษัทฯ ทราบก่อนกำหนดการเดินทางทุกครั้ง
2. ระยะเวลาคุ้มครอง : 1 เกี่ยวกับการเดินทาง (trip)
3. ไม่จำกัดอายุผู้เอาประกันภัย
4. กรมธรรม์ประกันภัยนี้ ไม่คุ้มครองผู้ที่เดินทางไป หรือการเดินทางผ่าน หรือ การเดินทางภายในประเทศต่อไปนี้ อัฟกานิสถาน เบลารุส โครเมีย (รวมถึงเซวัสโตปอล) คิวบา อิหร่าน เนปาล (เฉพาะพื้นที่ใดๆ ที่มีความสูงตั้งแต่ 1,500 เมตร จากระดับน้ำทะเลขึ้นไป) เกาหลีเหนือ รัสเซีย ซีเรีย เวเนซุเอลา พม่า และยูเครน เฉพาะภูมิภาคโดเนตสค์ ลูฮันสค์ เดอร์ซอน และซาปอริฌเนีย - ประเทศต่างๆ ที่ได้รับการคว่ำบาตรจากสหประชาชาติ หรือได้รับ การคว่ำบาตรทางการค้าทางเศรษฐกิจ กฎหมายหรือข้อบังคับของสหภาพยุโรป สหราชอาณาจักร หรือ สหรัฐอเมริกา

อัตราค่าบริการนี้ไม่รวม

-  ✘ ค่าทำหนังสือเดินทางทุกประเภท
-  ✘ ชาวต่างชาติที่พำนักในประเทศไทย การเดินทางเข้า-ออกประเทศไทย ต้องไปทำเอกสารเข้า-ออกเอง โดยที่ทางบริษัทฯ ไม่ได้ดำเนินการให้ทุกกรณี
-  ✘ ค่าวีซ่าญี่ปุ่นสำหรับชาวต่างชาติที่ต้องยื่นวีซ่าเข้าประเทศญี่ปุ่น
-  ✘ ค่าใช้จ่ายอื่นๆ ที่นอกเหนือจากรายการระบุ เช่น ค่าใช้จ่ายส่วนตัวอื่นๆ ฯลฯ
-  ✘ ค่าภาษีมูลค่าเพิ่ม VAT 7 % และหักภาษี ณ ที่จ่าย 3 % ในกรณีที่ลูกค้าต้องการใบเสร็จรับเงินที่ถูกต้อง จะต้องบวกค่าภาษีมูลค่าเพิ่ม และหัก ณ ที่จ่าย จากยอดขายจริงทั้งหมดเท่านั้น และโปรดแจ้งทางบริษัทฯ จะออกให้ภายหลัง ขอสงวนสิทธิ์ออกใบเสร็จที่ถูกต้องให้กับบริษัททัวร์เท่านั้น
-  ✘ ค่าธรรมเนียมน้ำมันและภาษีสนามบิน ในกรณีที่สายการบินมีการปรับขึ้นราคา

กรุณาเตรียมค่าทิปไกด์ และคนขับรถ ท่านละ 1,500 บาท / ท่าน
(เด็กชำระทิปเท่ากับผู้ใหญ่)



สำคัญมาก!!

หนังสือเดินทาง (Passport) ต้องมีอายุ 6 เดือนขึ้นไป
และเหลือหน้าว่าง 2 หน้าขึ้นไป ต้องนำมาในวันเดินทาง

**ทางบริษัท ไม่สามารถรับผิดชอบ ในกรณีที่ลืมนำมา หรือนำหนังสือเดินทางมาผิดเล่ม

ข้อควรทราบก่อนการเดินทาง



คณะทัวร์ครบ 15 ท่าน ออกเดินทาง มีไกด์ ไทยเดินทาง ไป-กลับ พร้อมกับคณะขนาดของกรุ๊ปไซค์ จำนวน ผู้เดินทางอาจมีการปรับเพิ่มขึ้นได้โดยไม่ต้องแจ้งให้ทราบล่วงหน้า



บริษัทฯ มีสิทธิ์ที่จะเปลี่ยนแปลงรายละเอียดบางประการ ในทัวร์นี้ เมื่อเกิดเหตุสุดวิสัยจนไม่อาจแก้ไขได้



รายการท่องเที่ยวที่สามารถเปลี่ยนแปลงได้ตามความเหมาะสม โดยคำนึงถึงผลประโยชน์ของผู้เดินทาง เป็นสำคัญ



รายการท่องเที่ยว และอาหาร สามารถสลับรายการ ในแต่ละวัน เพื่อให้โปรแกรมการท่องเที่ยวเป็นไปอย่างราบรื่น และเหมาะสมโดยคำนึงถึงผลประโยชน์ของผู้เดินทางเป็นสำคัญ



บริษัทฯ ไม่รับผิดชอบค่าเสียหายในเหตุการณ์ที่เกิดจาก สายการบิน ภัยธรรมชาติ ปฏิวัติ และอื่นๆ ที่อยู่นอกเหนือการควบคุมของทางบริษัทฯ หรือค่าใช้จ่ายเพิ่มเติมที่เกิดขึ้นทางตรงหรือทางอ้อม เช่น การเจ็บป่วย, การถูกทำร้าย, การสูญหาย, ความล่าช้า หรือจากอุบัติเหตุต่างๆ



ทางบริษัทฯ จะไม่รับผิดชอบใดๆทั้งสิ้นหากเกิดกรณีความล่าช้าจากสายการบิน, การประท้วง, การนัดหยุดงาน, การก่อกองจลาจล หรือกรณีที่ทำานถูกปฏิเสธ การเข้าหรือออกเมืองจากเจ้าหน้าที่ตรวจคนเข้าเมือง หรือเจ้าหน้าที่กรมแรงงานทั้งจากไทย และต่างประเทศ ซึ่งอยู่นอกเหนือความรับผิดชอบของบริษัทฯ



หากไม่สามารถไปเที่ยวในสถานที่ที่ระบุในโปรแกรมได้ อันเนื่องมาจากธรรมชาติ ความล่าช้า และความผิดพลาดจากทางสายการบิน จะไม่มีการคืนเงินใดๆ ทั้งสิ้น แต่ทั้งนี้ทางบริษัทฯ จะจัดหาอาหารรายการเที่ยวสถานที่อื่นๆ มาให้โดยของสงวนสิทธิ์การจัดหานี้โดยไม่แจ้งให้ทราบล่วงหน้า



ราคานี้คิดตามราคาตัวเครื่องบินในปัจจุบัน หากราคาตัวเครื่องบินปรับสูงขึ้น บริษัทฯ สงวนสิทธิ์ที่จะปรับราคาตัวเครื่องบินตามสถานการณ์ดังกล่าว



ทางบริษัทฯ จะไม่รับผิดชอบใดๆ ทั้งสิ้น หากท่านใช้บริการของทางบริษัทฯ ไม่ครบ อาทิ ไม่เที่ยวบางรายการไม่ทานอาหารบางมื้อเพราะค่าใช้จ่ายทุกอย่าง ทางบริษัทฯ ได้ชำระค่าใช้จ่ายให้ตัวแทนต่างประเทศแบบเหมาขาดก่อนออกเดินทางแล้ว



กรณีที่กองตรวจคนเข้าเมืองทั้งที่กรุงเทพฯ และในต่างประเทศปฏิเสธไม่ให้เดินทางออก หรือเข้าประเทศที่ระบุในรายการเดินทางบริษัทฯ ของสงวนสิทธิ์ที่จะไม่คืนค่าบริการไม่ว่ากรณีใดๆ ทั้งสิ้น



ทางบริษัทฯ จะไม่รับผิดชอบใดๆ ทั้งสิ้น หากเกิดสิ่งของสูญหายจากการโจรกรรม และ/หรือ เกิดอุบัติเหตุที่เกิดจากความประมาทของตัวนักท่องเที่ยวเอง



ในกรณีที่ลูกค้าต้องออกตัวโดยสารภายในประเทศ กรุณาติดต่อเจ้าหน้าที่ของบริษัทฯ ก่อนทุกครั้ง มิฉะนั้นทางบริษัทฯ จะไม่รับผิดชอบค่าใช้จ่ายใดๆ ทั้งสิ้น



เมื่อท่านตกลงชำระเงินไม่ว่าทั้งหมดหรือบางส่วนกับทางบริษัทฯ ทางบริษัทฯ จะถือว่าท่านได้ยอมรับเงื่อนไขข้อตกลงต่างๆ ที่ได้ระบุไว้แล้วทั้งหมด



ที่นั่ง Long Leg โดยปกติอยู่บริเวณทางออกประตูฉุกเฉิน และผู้ที่จะนั่งต้องมีคุณสมบัติตรงตามที่สายการบินกำหนด เช่น ต้องเป็นผู้ที่มีร่างกายแข็งแรง และช่วยเหลือผู้อื่นได้อย่างรวดเร็วในกรณีที่เครื่องบินมีปัญหา เช่น สามารถเปิดประตูฉุกเฉินได้ (น้ำหนักประมาณ 20 กิโลกรัม) ไม่ใช่ผู้ที่มีปัญหาทางด้านสุขภาพและร่างกาย และอำนาจในการให้ที่นั่ง Long Leg ขึ้นอยู่กับทางเจ้าหน้าที่เช็คอินสายการบิน ตอนเวลาที่เช็คอินเท่านั้น

เงื่อนไขการจอง และชำระเงิน

CASE
01

ในการจองครั้งแรก

ชำระมัดจำท่านละ
35,000 บาท หรือทั้งหมด
(ภายใน 2 วัน หลังจากทำการจอง)
พร้อมส่งสำเนาหนังสือเดินทางให้กับ
เจ้าหน้าที่ฝ่ายขายก่อนการเดินทาง 20 วัน

ตัวอย่าง
การถ่ายรูปหน้าพาสปอร์ต



(เงินมัดจำถือเป็นการยืนยันการจองกับบริษัทฯ และขอสงวนสิทธิ์ยกเลิกการจองของท่านหากท่านไม่ชำระเงินตามกำหนด โดยไม่แจ้งให้ทราบล่วงหน้า)

CASE
02

กรณีลูกค้าทำการจองน้อยกว่าวันเดินทาง 30 วัน

ทางบริษัทฯ ขอสงวนสิทธิ์ในการเก็บค่าทัวร์เต็มจำนวนทันที
ในวันที่จองเท่านั้น

CASE
03

ชำระส่วนที่เหลือ ก่อนเดินทาง 30 วัน

(นับรวมวันเสาร์ อาทิตย์ และวันหยุดราชการ)

หากท่านไม่ชำระตามวันดังกล่าวทางบริษัทถือว่าท่านยกเลิกการเดินทาง
โดยไม่มีเงื่อนไข และขอสงวนสิทธิ์ในการคืนเงินตามเงื่อนไขการยกเลิก

CASE
04

กรณีที่ท่านชำระค่าทัวร์ทั้งหมดหรือบางส่วน

ทางบริษัทฯ ถือว่าท่านได้ยอมรับเงื่อนไขและข้อตกลงต่างๆ
ที่ได้ระบุไว้ทั้งหมดนี้แล้ว



แจ้งเพื่อทราบ

▶ กรณีลูกค้าจองทัวร์และชำระมัดจำแล้ว ◀
ถือว่าท่านได้ยอมรับในข้อความ และเงื่อนไขที่บริษัทแจ้งข้างต้น

เงื่อนไขการยกเลิก

กรณีการขอยกเลิกการเดินทาง หรือเลื่อนการเดินทาง จะต้องอีเมลล์ เพื่อเป็นการแจ้งยกเลิกกับทางบริษัทอย่างเป็นทางการเป็นลายลักษณ์อักษร
(การยกเลิกการจอง กรุณาโทรติดต่อเจ้าหน้าที่ฝ่ายขายเท่านั้น)

กรณีต้องการขอรับเงินค่าบริการคืน จะต้องอีเมลล์ เพื่อทำเรื่องขอรับเงินค่าบริการคืน โดยแนบหนังสือมอบอำนาจพร้อมหลักฐานประกอบการมอบอำนาจ และหน้าสมุดบัญชีธนาคาร (ต้องเป็นชื่อบัญชีเดียวกันที่ชำระค่าบริการ) ที่ต้องการให้นำเงินเข้าให้ครบถ้วน โดยมีเงื่อนไขการคืนเงินค่าบริการ ตาม"ประกาศคณะกรรมการธุรกิจนำเที่ยวและมัคคุเทศก์ เรื่อง หลักเกณฑ์เกี่ยวกับการกำหนดอัตราการจ่ายเงินค่าบริการคืนให้แก่นักท่องเที่ยว พ.ศ. 2563" ดังนี้

วันที่ยกเลิกการเดินทาง	เก็บเงินยกเลิกการเดินทาง
ไม่น้อยกว่า 30 วันก่อนการเดินทาง (ไม่นับวันเดินทาง)	คืนเงินค่าทัวร์เต็มจำนวน ยกเว้น ค่าใช้จ่ายที่เกิดขึ้นจริง เพื่อการเตรียมการนำเที่ยว ทั้งหมด เช่น ค่ามัดจำ ตั๋วเครื่องบิน ค่าบริการแลนด์ ต่างประเทศ เป็นต้น
ไม่น้อยกว่า 15 - 29 วันก่อนการเดินทาง (ไม่นับวันเดินทาง)	คืนเงิน 50% ของค่าทัวร์ทั้งหมด ยกเว้น ค่าใช้จ่ายที่เกิดขึ้นจริง เพื่อการเตรียมการนำเที่ยว ทั้งหมด เช่น ค่ามัดจำ ตั๋วเครื่องบิน ค่าบริการแลนด์ ต่างประเทศ เป็นต้น
ไม่น้อยกว่า 15 วันก่อนการเดินทาง (ไม่นับวันเดินทาง)	ทางบริษัทฯ ขอสงวนสิทธิ์ ไม่คืนเงินค่าทัวร์ทั้งหมด การจ่ายเงินคืนแก่นักท่องเที่ยวตามข้อกำหนดด้านบนซึ่งมีการ หักเงินในบางส่วนนั้น เนื่องจากทางบริษัทมีค่าใช้จ่ายที่ได้จ่ายจริง เพื่อการเตรียมการนำเที่ยวไปแล้ว เช่น การมัดจำที่นั่ง ตั๋วเครื่องบิน การจองที่พัก และ ค่าใช้จ่ายที่จำเป็นอื่นๆ เป็นต้น
การยกเลิกเดินทางกับกรุ๊ป ที่ออกเดินทางช่วง เทศกาลวันหยุด เช่น ปีใหม่, สงกรานต์ เป็นต้น	บางสายการบินมีการรันตีมัดจำที่นั่งกับสายการบิน และค่ามัดจำที่พักรวมถึงเที่ยวบินพิเศษ เช่น CHARTER FLIGHT จะไม่มีการคืนเงินมัดจำ หรือ ค่าทัวร์ทั้งหมดที่ชำระแล้ว ไม่อาจยกเลิกด้วยกรณีใดๆ
หากท่าน งดการใช้บริการ รายการใดรายการหนึ่ง หรือ ไม่เดินทางพร้อมคณะ	ทางบริษัทฯ จะถือว่าท่านสละสิทธิ์ ไม่อาจเรียกร้อง ค่าบริการ และเงินมัดจำคืน ไม่อาจกรณีใดๆ ทั้งสิ้น
กรณีที่กองตรวจคนเข้าเมือง ในกรุงเทพฯ และต่างประเทศ ปฏิเสธการเดินทาง ออกหรือเข้าประเทศที่ระบุ	บริษัทฯ ขอสงวนสิทธิ์ ที่จะไม่คืนค่าทัวร์ ไม่ว่าจะกรณีใดๆ *สำคัญ บริษัททำธุรกิจเพื่อการท่องเที่ยวเท่านั้น ไม่สนับสนุนการเดินทาง เข้าประเทศโดยผิดกฎหมาย ลูกค้านำต้องผ่านการตรวจคนเข้าเมือง ด้วยตัวของท่านเอง โดยมิคุเทศก์ไม่สามารถช่วยเหลือใดๆ ได้ทั้งสิ้น

** ก่อนทำการจองทัวร์ทุกครั้ง กรุณาอ่านโปรแกรมอย่างละเอียดทุกหน้า และทุกบรรทัด
เนื่องจากทางบริษัทฯ จะอิงตามรายละเอียดของโปรแกรมที่ขายเป็นหลัก **



แจ้งเพื่อทราบ

กรณีลูกค้าจองทัวร์และชำระมัดจำแล้ว ถือว่าท่านได้ยอมรับในข้อความ และเงื่อนไขที่บริษัทฯ แจ้งข้างต้น