



**THAI
HOW ARE YOU**

290 LADPRAO 94 (PHANJAMIT)
4TH FLOOR, ROOM A3-A4, PUBPLA
WANGTHONGLANG, BANGKOK, 10310

ใบอนุญาตเลขที่ 11/12699

☎ 02-007-6668, 098-247-1562

🌐 WWW.HOWAREYOU TRAVEL.COM

✉ HOWAREYOUINTERMKT@GMAIL.COM

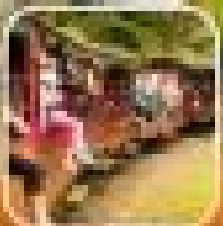
BW HAPPY AUSTRALIA



เที่ยวเมลเบิร์น - ซิดนีย์ 7 วัน 5 คืน



บริการรถรับส่งสนามบิน



บริการรถเช่า



บริการรถเช่า

เริ่มต้น

99,900

ราคาเที่ยวบิน QANTAS

บาท

7 เมืองครบทุกใจโลก

- กรุงเทพฯ - เมลเบิร์น (1 คืน)
- เมลเบิร์น - ซิดนีย์ (1 คืน)
- ซิดนีย์ - ไบรอันส์ครีก - ออสเตรเลีย (1 คืน)
- ไบรอันส์ครีก - ซิดนีย์
- ซิดนีย์ - เมลเบิร์น (1 คืน)
- เมลเบิร์น - กรุงเทพฯ (1 คืน)

เที่ยวสะดวกทุกวัน - ลงบินได้

- 05-11 ก.ค.
- 26 ก.ค. - 1 ส.ค.
- 13-19, 18-24 ก.ค.
- 10-16 ก.ค.
- 15-21 ก.ค.
- 08-12 ส.ค. (Subject to change)

ตั๋วเครื่องบินออสเตรเลียกำหนด - 1 ตัว
เสิร์ฟพร้อมไวน์

อาหารไทย / อาหารจีน / อาหารตะวันตก

10 คืน

น้ำหนักกระเป๋า **25** กก.

BW..HAPPY AUSTRALIA



เที่ยวเมลเบิร์น - ซิดนีย์ 7 วัน 5 คืน



อุทยานบลูเมาท์เท็นส์



รถไฟจักรไอน้ำโบราณ



ล่องเรือชมอ่าวซิดนีย์

เริ่มต้น

99,900 *ราคาไม่รวม VISA

ต่อท่าน
บาท

📍 เที่ยวครบทุกไฮไลท์

- สวนพิตช์รอย - กระทบกับต้นคูก
- โบรคตัน บาร์ตัง บ็อกซ์
- รถไฟจักรไอน้ำโบราณ - สวนสัตว์พื้นเมือง
- ชมเพนกวินที่เกาะฟิลลิป
- หาดบอนโด - ฆ่าหินมิสซิสแมคควอร์รี่
- ล่องเรือชมอ่าวซิดนีย์ - บลูเมาท์เท็นส์

เดินทาง ก.ค. - ธ.ค. 69

- 05-11 ก.ค.
- 26 ก.ค. - 1 ส.ค.
- 13-19, 18-24 ก.ย.
- 10-16 ต.ค.
- 15-21 พ.ย.
- 06-12 ธ.ค. (วันรัฐธรรมบญ)

กึ่งลือบสเตอร์ท่านละ 1 ตัว
เสิร์ฟพร้อมไวน์

อาหารไทย / อาหารจีน / อาหารตะวันตก

10 ท่าน ออกเดินทาง

น้ำหนักกระเป๋า **25 KG**

“ออสเตรเลีย”

ดินแดนแห่งธรรมชาติ ความหลากหลาย ที่เปี่ยมด้วยความอุดมสมบูรณ์
บ้านของเหล่าจิงโจ้ โคอาล่า และเพนกวินตัวน้อย



ไฮไลท์โปรแกรม



ล่องเรือพร้อมรับประทานอาหาร, ซิดนีย์



สวนสัตว์ฟีนเมือง, ซิดนีย์



อุทยานแห่งชาติบลูเมาท์เทนส์, ซิดนีย์



บั้งรถไฟหัวจักรไอน้ำ, เมลเบิร์น



ชมเพนกวินที่เกาะ-ฟิลลิป, เมลเบิร์น



เที่ยวไฮลิคอปเตอร์, เมลเบิร์น



โบสถ์สีรุ้ง บาร์ดิง บิชอป, เมลเบิร์น

BW Happy Australia Melbourne Sydney 7 วัน 5 คืน

(พักเมลเบิร์น 3 คืน / ซิดนีย์ 2 คืน โรงแรมใจกลางเมือง)

อาหารไทย / อาหารจีน / อาหารตะวันตก/ กุ้งล็อบสเตอร์เสิร์ฟพร้อมไวน์รสเยี่ยม

วันเดินทาง 5 – 11 ก.ค. 2569 / 26 ก.ค. – 1 ส.ค. 2569 / 13 – 19 ก.ย. 2569 / 18-24 ก.ย. 2569

10 – 16 ต.ค. 2569 / 15 – 21 พ.ย. 2569 / 6 – 12 ธ.ค. 2569

ประกาศขึ้นภาษีน้ำมันเชื้อเพลิงตามประกาศสายการบิน (เริ่ม 8 พฤษภาคม 2569)

DAY	ITINERARY	MEAL			HOTEL
		B	L	D	
1	กรุงเทพฯ – ซิดนีย์(แวะเปลี่ยนเครื่อง) - เมลเบิร์น				
2	เมลเบิร์น - ชมเมือง – สวนพิตช์รอย - กระทบกับต้นคูก - ซ้อปบิ้งย่านใจกลางเมือง		😊	😊	MEL MERCURE WELCOME HOTEL 3.5 หรือเทียบเท่า
3	เมลเบิร์น – รถไฟจักรไอน้ำโบราณ – สวนสัตว์พื้นเมือง – ชมนกเพนกวินที่เกาะฟิลลิป (พร้อมทานกุ้งล็อบสเตอร์ ท่านละ 1 ตัวเสิร์ฟพร้อมไวน์รสเยี่ยม)	😊	😊	😊	MEL MERCURE WELCOME HOTEL 3.5 หรือเทียบเท่า
4	เมลเบิร์น – Great Ocean Road (ครึ่งสาย) - Gibson Steps – 12 APOSTLES - London Bridge - เมลเบิร์น	😊	😊	😊	MEL MERCURE WELCOME HOTEL 3.5 หรือเทียบเท่า
5	เมลเบิร์น - (บินภายใน) - ซิดนีย์ – ชมเมือง – หาดบอนได – ม้าหินมิสซิสแมคควอร์รี่ – ย่านเดอะริคค์ – ล่องเรือชมอ่าวซิดนีย์(พร้อมอาหารค่ำบนเรือ)	😊	😊	😊	SYD – METRO MARLOW HOTEL 4* หรือเทียบเท่า
6	ซิดนีย์ – อุทยานแห่งชาติบลูเมาท์เทนส์ – SCENIC WORLD – เขาสามองศ์ – ซ้อปบิ้งย่านใจกลางเมือง - ห้าง Q.V.B	😊	😊	😊	SYD – METRO MARLOW HOTEL 4* หรือเทียบเท่า
7	ซิดนีย์ – กรุงเทพฯ	😊			

วันแรก กรุงเทพฯ –ซิดนีย์ - เมลเบิร์น

15.00 น. คณะพร้อมกันที่ สนามบินสุวรรณภูมิ ผู้โดยสารระหว่างประเทศ ชั้น 4 เคาน์เตอร์ N ประตูทางเข้า 4 สายการบินแควนตัส แอร์เวย์ (QF) โดยมีเจ้าหน้าที่ของบริษัทฯ คอยให้การต้อนรับ และอำนวยความสะดวกด้านเอกสารการเดินทางและสัมภาระเช็คอิน

18.00 น. ออกเดินทางสู่ เมืองซิดนีย์ ประเทศออสเตรเลียโดย สายการบินแควนตัส แอร์เวย์ เที่ยวบินที่ QF296



วันที่สอง**เมลเบิร์น – ชมเมือง – สวนฟิตซ์รอย – กระท่อมกัปตันคูก – ซอปปิงย่านใจกลางเมือง**

07.35 น.

เดินทางถึง **เมืองซิดนีย์ ประเทศออสเตรเลีย** นำท่านผ่านขั้นตอนการตรวจคนเข้าเมืองและรับกระเป๋า ต่อมนำท่านเดินทางสู่อาคารภายในประเทศเพื่อเช็คอินและโหลดสัมภาระ (เพื่อเปลี่ยนเครื่อง)

10.30 น.

ออกเดินทางสู่ **เมืองเมลเบิร์น ประเทศออสเตรเลีย** โดยสายการบินแควนตัส เที่ยวบินที่ QF435

12.05 น.

เดินทางถึง **เมืองเมลเบิร์น ประเทศออสเตรเลีย** จากนั้นนำท่านเดินทางสู่ตัว **เมืองเมลเบิร์น (Melbourne)** ซึ่งเป็นเมืองหลวงของรัฐวิกตอเรีย เมลเบิร์นก่อตั้งใน ค.ศ. 1835 ตั้งอยู่ทางตะวันออกเฉียงใต้ของประเทศที่มีความตื่นตาตื่นใจด้วยการผสมผสานทั้งความเก่าและความใหม่เข้าด้วยกัน เป็นเมืองที่ตั้งอยู่บนริมฝั่งแม่น้ำ Yarra มีสวนสาธารณะริมน้ำ มีสถาปัตยกรรมของยุคตื่นทองในสมัยกลางศตวรรษที่ 18 คละเคล้ากับตึกสูงระฟ้าในสมัยปัจจุบันทำให้มีภูมิทัศน์ของเมืองที่ไม่เหมือนใคร มีแม่น้ำตั้งอยู่ใจกลางเมืองอันเป็นเสน่ห์ของเมลเบิร์น



นำท่านชม **สวนฟิตซ์รอย (Fitzroy Garden)** สวนสาธารณะขนาดใหญ่ที่เต็มไปด้วยดอกไม้บานานาพันธุ์ พร้อมนำท่านชม **กระท่อมกัปตันคูก (Cooks' Cottage)** บ้านพักของนักสำรวจชาวอังกฤษคนสำคัญของโลก ผู้ค้นพบทวีปออสเตรเลียและซีกขั้วโลกใต้ กระท่อมนี้ได้ถูกย้ายมาเพื่อเป็นการเฉลิมฉลองนครเมลเบิร์นในวาระครบรอบ 100 ปี ผ่าน **ชมสถานี Flinders Street Station** เป็นสถานีรถไฟหลักของเมืองและมีสถาปัตยกรรมที่สวยงาม เป็นศูนย์รวมการเดินทางของเมือง บริเวณนั้นมีร้านอาหารภัตตาคาร มีคาเฟ่และบาร์ มีลานเปิดกว้างสำหรับจัดกิจกรรมงานแสดง มีร้านอาหารมากมายหลายสไตล์ ผ่าน **ชมอาคารรัฐสภาแห่งเมลเบิร์น (Parliament House Melbourne)** ก่อสร้างขึ้น ปี ค.ศ.1855 จนถึง ค.ศ.1929 ออกแบบโดย "ชาลส์ แฟสลิย์และปีเตอร์ เคอร์" อำนวยการก่อสร้างโดย "จอห์น คิงส์" ซึ่งใช้พื้นฐานศิลปะนีโอสถานที่แห่งนี้เคยถูกใช้เป็นทั้งรัฐสภาแห่งรัฐวิกตอเรีย 2 ครั้ง ทั้งยังเคยถูกใช้เป็นอาคารรัฐสภากลางของประเทศออสเตรเลียระหว่างปี 1901-1927 สถานที่แห่งนี้ได้รับการขึ้นทะเบียนเป็นมรดกสำคัญของรัฐวิกตอเรีย



กลางวัน

รับประทานอาหารกลางวัน อาหารจีน ณ ภัตตาคาร

นำท่าน **อิสระช้อปปิ้งตามอัธยาศัย** ณ บริเวณซิดดีเซ็นเตอร์ ซึ่งบริเวณนั้นมี **ห้าง Myer / David Jones / Emporium / The Strand Melbourne / Melbourne's GPO** มีสินค้ามากมายทั้งสำหรับผู้ชาย ผู้หญิง เสื้อผ้า เครื่องแต่งกาย น้ำหอม ผลิตภัณฑ์แฟชั่น กระเป๋า สินค้าแบรนด์เนมต่างๆ มากมาย หรือซูเปอร์มาร์เก็ตเช่น **Woolworths / Coles** ซึ่งมีสินค้าให้ท่านเลือกซื้อหลากหลาย อีกทั้งบริเวณย่านใจกลางเมืองยังเป็นที่ตั้งของคาเฟ่ ร้านกาแฟ ร้านอาหาร แกลลอรี่ ให้ท่านได้มีเวลาพักผ่อนเดินเล่นตามอัธยาศัย



ค่ำ

รับประทานอาหารค่ำ อาหารจีน ณ ภัตตาคาร

นำท่านเข้าพักที่โรงแรม **MEL MERCURE WELCOME** หรือเทียบเท่า (คืนที่1)



เช้า รับประทานอาหารเช้า ณ ห้องอาหารในโรงแรม

นำท่านเดินทางสู่สถานีรถไฟจักรไอน้ำโบราณ (PUFFING BILLY STEAM TRAIN) ซึ่งแต่เดิมเคยใช้เป็นเส้นทางในการเดินทางระหว่างเมืองและขนส่งสินค้าเปิดให้บริการในปี ค.ศ.1900 เป็นรถไฟสายเก่าที่วิ่งระยะสั้น ๆ ปัจจุบันได้ถูกดัดแปลงนำมาใช้ในการท่องเที่ยวชมป่า นำท่านนั่ง **รถไฟจักรไอน้ำโบราณ** เพื่อชมทัศนียภาพอันสวยงามตามแนวเขาตลอดเส้นทางวิ่งของรถไฟและท่านยังสามารถนั่งห้อยขาผ่อนคลายอารมณ์พร้อมชมทัศนียภาพตลอดทางที่เต็มไปด้วยหุบเขาและป่าที่ยังคงความสมบูรณ์



หมายเหตุ หากรถไฟจักรไอน้ำโบราณ (PUFFING BILLY STEAM TRAIN) เต็มไม่สามารถจองได้ ขออนุญาตปรับรายการเปลี่ยนนำท่าน เข้าสวนผลไม้ Rayner's Orchard ตั้งอยู่ในเขต Yarra Valley แหล่งรวมความอุดมสมบูรณ์ของรัฐวิกตอเรีย ภายในสวนแห่งนี้มีการปลูกผลไม้มากกว่า 450 สายพันธุ์ปรับเปลี่ยนไปตามฤดูกาล เมื่อถึงแล้วนำท่าน เก็บผลไม้ตามฤดูกาล เพลิดเพลินกับการเก็บผลไม้ด้วยตนเอง และสัมผัสรสชาติอันยอดเยี่ยมของผลไม้สุกหอมจากต้นแท้ๆ รสชาติอันยอดเยี่ยมของผลไม้ตามฤดูกาล เยี่ยมชมสัตว์ในฟาร์มที่เป็นมิตร และให้ท่านได้เลือกซื้อผลไม้และผลิตภัณฑ์แปรรูปจากผลไม้คุณภาพดี



กลางวัน

รับประทานอาหารกลางวันแบบบุฟเฟ่ต์ ณ ภัตตาคาร

นำท่านชม สัตว์พื้นเมืองที่ MARU KOALA & ANIMAL PARK ท่านจะได้สัมผัสกับโคอาล่าอย่างใกล้ชิดและป้อนอาหารจริงใจด้วยมือนอกจากนี้ยังสามารถชมวอลลาบีและวอมแบ็ท ที่สมาเนี่ยนเดวิล อัลปาก้า นกอีมู นกแก้วและสัตว์พื้นเมืองอื่นๆ อีกมากมาย



หลังจากนำท่านเดินทางสู่ PHILLIP ISLAND NATURE PARK พบประสบการณ์อันน่าประทับใจกับการชมความน่ารักของฝูงเพนกวินพันธุ์เล็กที่สุดในโลกที่อยู่รวมกันเป็นกลุ่มใหญ่บนชายหาด SUMMERLAND BEACH ในบรรยากาศอันสวยงามยามพระอาทิตย์อัสดงซึ่งท่านจะได้เห็นฝูงเพนกวินตัวน้อยพร้อมใจกันยกขบวนพาเหรดขึ้นจากทะเลเพื่อกลับคืนสู่รังพร้อมอาหารในปากมาฝากลูกตัวน้อยที่รออยู่ในรังเหล่าเพนกวินทั้งหลายจะส่งเสียงเรียกหาลูกและเดินให้ท่านเห็นความน่ารักอย่างใกล้ชิด เพนกวินน้อยเหล่านี้จะออกไปหาอาหารแต่เช้าและจะกลับมาอีกที่ตอนพระอาทิตย์ตก

(ห้ามถ่ายรูปเพนกวิน เพราะเป็นการรบกวนหรืออาจจะทำให้เพนกวินตกใจ)



ค่ำ

รับประทานอาหารค่ำ เมนูพิเศษ กุ้งล็อบสเตอร์ท่านละ 1 ตัว เสิร์ฟพร้อมไวน์รสเยี่ยม

หลังจากนั้นนำท่านเดินทางกลับสู่ เมืองเมลเบิร์น (ใช้เวลาเดินทางประมาณ 2 ชั่วโมง)

นำท่านเข้าพักที่โรงแรม **MEL MERCURE WELCOME** หรือเทียบเท่า (คืนที่2)

วันที่สี่
เมลเบิร์น – Great Ocean Road (ครึ่งสาย) – Gibson Steps – 12 Apostles - London Bridge – เมลเบิร์น

เช้า **รับประทานอาหารเช้า ณ ห้องอาหารในโรงแรม**

นำท่านออกเดินทางสู่ **Great Ocean Road(ครึ่งสาย)** โดยผ่านทางหลวงสาย M1 และ Princes Hwy/A1 Great Ocean Road (ใช้เวลาเดินทางประมาณ 3 ชั่วโมง) ถนนสายนี้ได้รับการขึ้นทะเบียนเป็นมรดกแห่งชาติของออสเตรเลีย สร้างขึ้นโดยทหารผ่านศึก และอุทิศให้กับทหารที่เสียชีวิตในช่วงสงครามโลกครั้งที่ 1 ถนนสายนี้ทอดยาวผ่านภูมิประเทศที่หลากหลาย ผ่านเมืองโคแลค(Colac) หลังจากนั้นเดินทางต่อไปยังอุทยานแห่งชาติพอร์ตแคมป์เบลล์ (Port Campbell National Park) ซึ่งเป็นหนึ่งในสถานที่ท่องเที่ยวสำคัญบนถนนเลียบชายฝั่ง และจุดชมวิว **Gibson Steps** ซึ่งเป็นพื้นที่หน้าผาบนชายฝั่งทางตอนใต้ของออสเตรเลีย และเป็นจุดแวะชมสถานที่แห่งแรกในอุทยานแห่งชาติพอร์ตแคมป์เบลล์ ซึ่งท่านจะได้ชื่นชมทิวทัศน์อันน่าทึ่งและยิ่งใหญ่ของธรรมชาติ

หลังจากนั้นนำท่านเดินทางสู่ **จุดชมวิว 12 Apostles** กลุ่มเสาหินปูนขนาดยักษ์ที่เรียงรายกันอยู่นอกชายฝั่งเมืองเมลเบิร์น เมืองหลวงของรัฐวิกตอเรีย ชมปรากฏการณ์ธรรมชาติของหิน **Twelve Apostles** ซึ่งตั้งชื่อตาม 12 นักบุญ หรือสิบสองสาวกศักดิ์สิทธิ์ของศาสนาคริสต์ ซึ่งถือว่าเป็นความมหัศจรรย์ทางธรรมชาติที่ไม่ควรพลาด **The Twelve Apostles** จัดว่าเป็นแลนด์มาร์คสำคัญของที่นี่ที่ใครมาถึงแล้วต้องหาโอกาสไปชม เสาหินนี้ตั้งเรียงรายกันเป็นกลุ่มอยู่ในทะเล สันนิษฐานว่าเกิดจากการกัดกร่อนของลมและน้ำนับร้อยนับพันปีจนเสาหินปูนชายฝั่งกลายเป็นโพรง เกิดเป็นถ้ำ แล้วถ้ำก็ยุบตัวลงเหลือแต่โครงเสาหินในเวลาต่อมา เดิมทีบริเวณนี้มีเสาหินอยู่ 12 ต้น จนกระทั่งถูกน้ำกัดเซาะกัดกร่อนจนพังเหลือแค่ 8 ต้นเท่านั้น



*****แนะนำซื้อทัวร์เพิ่มโดยนั่งเฮลิคอปเตอร์ ให้ท่านชมความงามในมุมสูงที่รับรองได้ว่าท่านจะต้องประทับใจราคาเริ่มต้นโดยประมาณ 175 เหรียญออสเตรเลียโดยใช้เวลา 16 นาทีสำหรับท่านที่สนใจกรุณาติดต่อหัวหน้าทัวร์*****

กลางวัน

รับประทานอาหารกลางวัน อาหารตะวันตก ณ ภัตตาคาร

นำท่านเดินทางสู่ **จุดชมวิว (London Bridge)** ลอนดอนบริดจ์เป็นเสาหินในทะเลที่มีลักษณะเป็นเนินลาดและมีซุ้มโค้งกลางทะเลคล้ายสะพาน London Bridge ในกรุงลอนดอน ประเทศอังกฤษ โดยบางส่วนได้ทลายลงมาในปี ค.ศ. 1990 ปัจจุบันจึงมีลักษณะคล้ายกับเสาสองแท่งที่เกือบแยกออกจากกัน



สมควรแก่เวลานำท่านเดินทางกลับสู่ ตัวเมืองเมลเบิร์น (ใช้เวลาเดินทางประมาณ 3 ชั่วโมง)

ค่ำ

รับประทานอาหารค่ำ ณ ร้านอาหารไทย

นำท่านเข้าพักที่โรงแรม **MEL MERCURE WELCOME** หรือเทียบเท่า (คืนที่ 3)

วันที่ทำ

เมลเบิร์น - (บินภายใน) - ซิดนีย์ - ชมเมือง - หาดบอนได - ม้าหินมิสซิสแม็คควอรี - ย่านเดอะริอค - ล่องเรือชมอ่าวซิดนีย์พร้อมอาหารค่ำ

เช้า

รับประทานอาหารเช้า ณ ห้องอาหารในโรงแรม

นำท่านเดินทางสู่สนามบินภายในประเทศของ เมืองเมลเบิร์น

..... น.

ออกเดินทางสู่ เมืองซิดนีย์ โดยสายการบิน..... เที่ยวบิน.....

..... น.

เดินทางถึง เมืองซิดนีย์ ประเทศออสเตรเลีย

เที่ยง

รับประทานอาหารกลางวัน อาหารจีน ณ ภัตตาคาร

นำท่านชมนครซิดนีย์ โดยการนำท่านชม **หาดบอนได (Bondi Beach)** หาดทรายที่หนุ่มสาวชาวออสเตรเลียนิยมมาพักผ่อนวันหยุดหรือยามเย็นในบรรยากาศท่ามกลางสายลม แสงแดด อันสดชื่น ที่นิยมเล่นกระดานโต้คลื่น หาดทรายแห่งนี้ยังได้เป็นเส้นทางในการวิ่งมาราธอนและวอลเลย์บอลชายหาด นำท่านชม **ม้าหินของมิสซิสแม็คควอรี** ม้านั่งหินตัวโปรดของภริยาของผู้สำเร็จราชการคนแรกของรัฐนิวเซาท์เวลส์ ซึ่งเป็นม้าหินทรายอยู่ปลายสุดของสวนสาธารณะด้านหน้าเป็นอ่าวซิดนีย์ที่สวยงาม นอกจากนี้ด้านบนสวนสาธารณะยังเป็นจุดถ่ายรูปที่สวยงามที่ท่านจะถ่ายรูปให้เห็นโรงชมยานเดอะริอคส์ที่เป็นยานเมืองเก่าที่ชาวตะวันตกตั้งถิ่นฐานที่เริ่มมาถือเมืองนี้ ยังมีอาคารบ้านเรือนเก่าแก่ให้ท่านได้ชมจนถึงปัจจุบันและท่านจะได้ชมวิวของโอเปร่า เฮ้าส์ที่สวยงามอีกมุมด้วย

นำท่านชมย่าน**เดอะร็อก (The Rocks)** ซึ่งเป็นจุดที่ชาวอังกฤษในตอนแรกที่มาตั้งถิ่นฐานของเมือง ก่อนจะขยายออกไปในย่านอื่น ให้ท่านชมอาคารบ้านเรือนที่เก่าแก่ เดินเล่นชมวิวของอ่าวที่สวยงาม หลังจากนั้นนำท่านเดินทางสู่ท่าเรืออ่าวซิดนีย์ **เพื่อนำท่านล่องเรือชมอ่าวซิดนีย์**

คำ

รับประทานอาหาร อาหารตะวันตก บนเรือพร้อมล่องเรือชมอ่าวซิดนีย์

โดยระหว่างล่องเรือท่านสามารถชมโรงละครโอเปร่าเฮ้าส์ (**OPERA HOUSE**) สิ่งก่อสร้างที่โดดเด่นด้วยหลังคารูปเรือซ้อนกันอันเป็นเอกลักษณ์ในแบบสถาปัตยกรรมร่วมสมัยที่สร้างชื่อเสียงให้กับออสเตรเลีย ออกแบบโดย ยอร์น อูซง สถาปนิกชาวเดนมาร์ก ด้วยงบประมาณในการก่อสร้างกว่าร้อยล้านเหรียญ ใช้เวลาในการก่อสร้างนานถึง 14 ปี และองค์การยูเนสโกได้ลงทะเบียนขึ้นเป็นมรดกโลกในปี พ.ศ. 2550 ภายในประกอบไปด้วยห้องแสดงคอนเสิร์ต ห้องแสดงละคร และห้องภาพยนตร์ และร้านอาหารจำนวนมาก ระหว่างล่องเรือท่านยังสามารถถ่ายรูปกับ **สะพานฮาร์เบอร์** อันยิ่งใหญ่และสวยงาม ที่เชื่อมต่อระหว่างซิดนีย์ทางด้านเหนือของเมืองซิดนีย์เข้าหากัน



นำท่านเดินทางเข้าสู่ที่พักโรงแรม SYDNEY METRO HOTEL MARLOW หรือเทียบเท่า (คืนที่4)



(โรงแรมย่านกลางเมือง ใกล้แหล่งช้อปปิ้ง เดินทางสะดวก)

รูปภาพเพื่อการโฆษณา

วันที่หก ซิดนีย์ – อุทยานแห่งชาติบลูเมาท์เท็นส์ – SCENICWORLD – เขาสามอหงค์ – ช้อปปิ้งย่านใจกลางเมือง - ห้าง Q.V.B.

เช้า รับประทานอาหารเช้าในโรงแรม



นำท่านเดินทางเข้าสู่ **อุทยานแห่งชาติบลูเมาท์เท็นส์** ซึ่งชมทิวทัศน์อันสวยงามบนผืนแผ่นดินและหุบเขาอันกว้างใหญ่ซึ่งเป็นที่อยู่ของนกนานาชนิด สัตว์ต่างๆ สามารถอาศัยอยู่ตามธรรมชาติและเต็มไปด้วยต้นยูคาลิปตัสเวลามองระยะไกลเป็นสีน้ำเงินตามหุบเขาอันกว้างใหญ่ผ่านเมืองเล็กๆ กลางหุบเขาชื่อว่า KATOOMBA ต่อมานำท่านชม **เขาสามอหงค์ (THREE SISTERS ROCK)** เป็นแท่นหินใหญ่สามก้อนรูปทรงแปลกตาที่เกิดจากฝนและลมพัดจนเกิดเป็นตำนานความรักอันแสนเศร้าของยักษ์สาวอะบอริจินสามตนที่ถูกสาปให้เป็นหินสามก้อนทำให้หุบเขาแห่งนี้มีความงามยิ่งขึ้น จากนั้นนำท่านเดินทางสู่ **SCENIC WORLD** บริษัทที่บริการกระเช้าและรถรางลงหุบเขาทำให้ท่านได้ชมเขาสามอหงค์ได้สวยงามยิ่งขึ้นอีกมุม นำท่าน**รถรางไฟฟ้า (KATOOMBA SCENIC RAILWAY)** ที่ดัดแปลงมาจากรถขนถ่านหินในสมัยก่อนมีความชันถึง 45 องศา วิ่งผ่านทะเลหุบเขาอันสูงชันสู่หุบเขาด้านล่างอย่างตื่นเต้นและหวาดเสียว จากนั้นให้ท่านได้เดินชมธรรมชาติตามทางไม้ที่จัดไว้อย่างสวยงามใต้หุบเขา ชมป่าฝนและหุบจำลองการขุดถ่านหินในสมัยก่อน จากนั้นขึ้น**กระเช้า SCENIC CABLEWAY**

จากใต้หุบเขาสู่ตำนานพร้อมชมความงดงามเบื้องล่างของหุบเขาสีน้ำเงินที่ท่านยังสามารถชมยอดเขาสามยอดอันศักดิ์สิทธิ์ที่แตกต่าง

เที่ยง

รับประทานอาหารกลางวัน อาหารตะวันตก ณ ภัตตาคาร

นำท่านเดินทางกลับสู่ เมืองซิดนีย์ ให้ท่านอิสระช้อปปิ้งย่านใจกลางเมือง (CITY CENTRE) เพื่อช้อปปิ้งสินค้ามากมายจากห้าง **Queen Victoria Building (Q.V.B)** ได้รับการปรับปรุงตกแต่งใหม่อย่างสวยงาม เป็นที่รู้จักกันทั่วไปในท้องถิ่นว่าตึก QVB บริเวณนั้นยังมีห้าง **David Jones** ห้าง **Myer** ห้าง **Westfield** ให้ท่านเพลิดเพลินสินค้าที่หลากหลาย



ค่ำ **รับประทานอาหารค่ำ ณ ร้านอาหารไทย**

นำท่านเดินทางเข้าสู่ที่พักโรงแรม SYDNEY METRO HOTEL MARLOW หรือเทียบเท่า (คืนที่5)

วันที่เจ็ด **ซิดนีย์ – กรุงเทพฯ**

เช้า **รับประทานอาหารแบบกล่องจากโรงแรม**

06.30 น. นำท่านเดินทางสู่ สนามบินคิงส์ฟอร์ดสมิธ นครซิดนีย์

10.20 น. ออกเดินทางสู่ กรุงเทพฯ ฯ โดยสายการบินแควนตัส เที่ยวบินที่ **QF023**

16.10 น. เดินทางถึง สนามบินสุวรรณภูมิ กรุงเทพฯ โดยสวัสดิภาพ

BW Happy Australia Melbourne Sydney 7 วัน 5 คืน

(พักที่เมลเบิร์น 3 คืน / ซิดนีย์ 2 คืน โรงแรมใจกลางเมือง)

อาหารไทย / อาหารจีน / อาหารตะวันตก / กุ้งล็อบสเตอร์เสิร์ฟพร้อมไวน์ร่ำเยี่ยม

อัตราค่าบริการ

วันเดินทาง 5 – 11 ก.ค. 2569 / 26 ก.ค. – 1 ส.ค. 2569 / 13 – 19 ก.ย. 2569 / 18-24 ก.ย. 2569

10 – 16 ต.ค. 2569 / 15 – 21 พ.ย. 2569 / 6 – 12 ธ.ค. 2569

ประกาศขึ้นภาษีน้ำมันเชื้อเพลิงตามประกาศสายการบิน (เริ่ม 8 พฤษภาคม 2569)

ราคาต่อท่าน	ราคารวมตัว ก.ค – ก.ย.	ราคาไม่รวมตัว (ไม่รวมตัวตลอดการเดินทาง)
ผู้ใหญ่พักห้องคู่ 2 – 3 ท่าน/ห้อง	103,500.-	72,900.-
เด็กอายุต่ำกว่า 12 ปี พักกับ 1 ผู้ใหญ่ (มีเตียง)	97,500.-	67,900.-
เด็กอายุต่ำกว่า 12 ปี พักกับ 2 ผู้ใหญ่ (มีเตียง)	92,500.-	64,900.-
เด็กอายุต่ำกว่า 12 ปี พักกับ 2 ผู้ใหญ่ (เด็กไม่มีเตียง)	88,500.-	59,900.-
ห้องพักเดี่ยว เพิ่มท่านละ	15,900.-	15,900.-
ผู้ใหญ่ 3 ท่านต่อ 1 ห้อง ลดท่านที่3	1,200.-	1,200.-

*** ราคาไม่รวมค่าวีซ่า 6,500 บาท

*** ราคาไม่รวมค่าทิปหัวหน้าทัวร์และคนขับรถท่านละ 1,500 บาท

*** ที่นั่งชั้นธุรกิจ (BUSINESS CLASS) เพิ่มต่อท่านโดยประมาณ 115,000 บาทขึ้นไป (กรุณาสอบถามเจ้าหน้าที่อีกครั้ง – ราคาจะคอนเฟิร์มต่อเมื่อได้เอาชื่อทำจองแล้วเท่านั้น)

*** สำหรับท่านที่จองแลนด์ ราคาไม่รวมตัวภายในประเทศ (ไฟล์ทซิดนีย์-เมลเบิร์น จ่ายเพิ่ม ประมาณ 3,000 บาท)

*** ผู้ใหญ่ 15 ท่านขึ้นไปพร้อมออกเดินทาง*** /ที่นั่งกรุ๊ปละ 15-20 ท่าน

*** ราคาที่บริษัทฯ ขอสงวนสิทธิ์ในการเปลี่ยนแปลงราคาตามภาษีน้ำมันของสายการบินหากมีการปรับขึ้น

*** การเดินทางในแต่ละครั้งจะต้องมีผู้โดยสารมากกว่า 15ท่าน (เป็นผู้ใหญ่ทั้งหมด)ขึ้นไป หากผู้โดยสารที่เป็นผู้ใหญ่ต่ำกว่า 15 ท่าน บริษัทฯ ขอสงวนสิทธิ์ในการเลื่อนการเดินทาง ส่วนขนาดของกรุ๊ปจะสรุปได้หลังที่ปิดกรุ๊ปแล้ว ประมาณ 3 อาทิตย์ก่อนเดินทาง

* กรณีใช้ต้องการเดินทางโดยชั้นธุรกิจ(Business Class) หรือทารก (Infant)กรุณาสอบถามราคาเพิ่มเติมจากเจ้าหน้าที่บริษัทฯ
* กรณีออกตัวแล้วมีการยกเลิกการเดินทาง ไม่สามารถคืนเงินค่าตัวได้ (NO REFUND) เพราะเป็นเงื่อนไขตัวกรุ๊ปของสายการบิน

* สำหรับห้องที่เป็นสามเตียง(Triple Room)โรงแรมในออสเตรเลียมีจำนวนน้อยและบางโรงแรมอาจจะเป็นเตียงใหญ่สองเตียงที่สามารถพักได้ 3 ท่าน (2 Double beds)หรืออาจเป็นห้อง 1 เตียงใหญ่และ 1 เตียงเสริม (1 Double + 1 Extra bed) สำหรับห้องนอน 3 ท่านหรือบางโรงแรมกรณีพัก 3 ท่าน/ห้อง บางโรงแรมไม่มีห้อง 3 เตียง ลูกค้ายต้องจ่ายค่าห้องพักเดี่ยวเพิ่ม

* บริษัทฯจะไม่รับผิดชอบในเรื่องตัวที่ลูกค้าซื้อเองเพื่อต่อเที่ยวบินหรือค่าเดินทางต่าง ๆ ที่จะมาเดินทางกับคณะเราหากเที่ยวบินล่าช้าหรือจำนวนผู้เดินทางไม่ครบตามจำนวน กรุ๊ปไม่สามารถออกเดินทางได้

- * หากท่านต้องการอาหารพิเศษหรือที่นั่งบนเครื่องบินรวมถึงการสะสมไมล์ของสายการบิน กรุณาแจ้งให้เราทราบในตอนจองตั๋วหรือก่อนเดินทางอย่างน้อย 10 วัน เพื่อแจ้งให้สายการบินทราบแต่จะได้ตามที่ขอหรือไม่ขึ้นอยู่กับสายการบินจะพิจารณาให้
- * กรณีลูกค้ามีวีซ่าอยู่แล้ว หรือ มีบัตรอนุญาตให้เข้า-ออก ประเทศ โดยไม่ต้องยื่นวีซ่า เช่น บัตรเอเบค ฯลฯ ทางบริษัทฯ จะไม่รับผิดชอบหรือคืนค่าใช้จ่ายใดๆ ทั้งสิ้น หากไม่ได้รับอนุญาตเข้าประเทศ เนื่องจากเป็นดุลพินิจของเจ้าหน้าที่ตรวจคนเข้าเมือง
- * หากจำนวนลูกค้าที่เดินทาง 10-15 ท่าน บริษัทฯจะจัดรถขนาด 21-25 ที่นั่งในการบริการตลอดการเดินทาง
- * โรงแรมที่ออสเตรเลียตามรายการไม่มีคนยกกระเป๋า
- * ราคาตั๋วไม่รวมที่นั่ง Long leg หากท่านต้องการจะต้องแจ้งสายการบินเพื่อซื้อที่นั่งก่อนเดินทาง (มีจำนวนจำกัด)
- * การใช้ผ้าเช็ดตัวในโรงแรม หากต้องการให้เปลี่ยนทุกวันให้ท่านวางผ้าเช็ดตัวไว้ที่พื้น ถ้าแขวนไว้ทางโรงแรมจะไม่เปลี่ยนให้ เพราะถือว่าท่านยินดีที่จะใช้ผ้าเช็ดตัวผืนเดิมและยินดีเข้าร่วมมรดกกิจกรรมลดโลกร้อน

ประเภทห้องพัก

 **SINGLE BEDROOM**



3.5 - 5 ฟุต (1 เตียง)

 **TWIN BEDROOM**



3 - 3.5 ฟุต (2 เตียง)

 **DOUBLE BEDROOM**



4.5 - 5 ฟุต (1 เตียง)

 **TRIPLE BEDROOM**



4.5 - 5 ฟุต (1 เตียง + ที่นอนโซฟา) หรือ 4.5 - 5 ฟุต (2 เตียง)

หมายเหตุ : สำหรับห้องที่เป็นสามเตียง (TRIPLE ROOM) โรงแรมในออสเตรเลียมีจำนวนน้อยและบางโรงแรมอาจจะเป็นเตียงใหญ่สองเตียงที่สามารถพักได้ 3 ท่าน (2 DOUBLE BEDS) หรืออาจเป็นห้อง 1 เตียงใหญ่และ 1 เตียงเสริม (1 DOUBLE + 1 EXTRA BED) สำหรับห้องนอน 3 ท่านหรือบางโรงแรมกรณีพัก 3 ท่าน/ห้องบางโรงแรมไม่มีห้อง 3 เตียง ลูกค้าต้องจ่ายค่าห้องพักเดี่ยวเพิ่ม



อัตราโดยรวม

- ค่าตัวเครื่องบินไป-กลับ **ชั้นประหยัด** ตามที่ระบุในรายการ
(กรณีวางตัวคอนเพรึมที่นั่งหรือออกตัวแล้วไม่สามารถยกเลิกหรือเปลี่ยนแปลงใดๆได้ทั้งสิ้นหรือเปลี่ยนแปลงวันเดินทางตัว Non Refundable)
- สายการบินระหว่างประเทศน้ำหนักไม่เกิน 25 กิโลกรัมและถือขึ้นเครื่องบินได้ ท่านละ 1 ใบ (น้ำหนัก 7 กิโลกรัม)
- ค่าโรงแรมที่พัก (สองท่านต่อห้อง), ค่ารถรับส่งระหว่างท่าเทียบ, ค่าเข้าชมสถานที่ต่างๆ ตามรายการที่ระบุ
- ค่าอาหารและเครื่องดื่มตามรายการที่ได้ระบุในรายการ, ค่าภาษีสนามบินทุกแห่งที่มี
- ค่ามัดคฤเทศก์ของบริษัทจากกรุงเทพฯที่คอยอำนวยความสะดวกแก่ท่านตลอดการเดินทางในต่างประเทศ
- ค่าประกันการเดินทางรวมอุบัติเหตุ ค่ารักษาพยาบาล ในต่างประเทศคุ้มครองในวงเงินท่านละ 1,500,000 บาท สำหรับผู้เดินทางไป **พร้อมกรุปตั้งแต่ประเทศไทย ในระยะเวลาท่องเที่ยวเกี่ยวกับทัวร์เท่านั้น** เงื่อนไขการคุ้มครอง(ประกันแบบกลุ่ม)
 - หากลูกค้าเดินทางไปก่อนคณะ กรมธรรม์ประกันไม่คุ้มครอง ต้องทำประกัน(รายเดี่ยว) ลูกค้าสามารถจัดทำเองได้ หรือกรุณาติดต่อสอบถามกับทางบริษัทฯ
 - อายุ 1-15ปี และต่ำกว่า 75 ปี คุ้มครองรายละเอียดตามเงื่อนไขกรมธรรม์
 - กรณีลูกค้าอายุต่ำกว่า 1 ปี หรือ 75 ปีขึ้นไป และ ไม่ได้เดินทางไป-กลับ พร้อมกรุป ต้องทำประกันเดี่ยวเพิ่ม กรุณาสอบถามรายละเอียดกับเจ้าหน้าที่
 - ลูกค้าที่จอยแลนด์ ที่อาศัยอยู่ในประเทศนั้นๆ อยู่แล้วไม่คุ้มครอง หรือกรณีไป-กลับ ไม่พร้อมกรุป ไม่ตรงตามเงื่อนไขกรมธรรม์
- ค่าน้ำมันจากสายการบิน ณ วันที่ 18 มีนาคม 2568 และบริษัทฯของสงวนสิทธิ์ในการปรับราคาตามราคาน้ำมัน หากสายการบินเปลี่ยนแปลงราคาน้ำมันหลังจากนี้
- แจกน้ำบนรถวันละ 1 ขวด

อัตราไม่รวม

- ค่าทำหนังสือเดินทาง, ค่าทำใบอนุญาตที่กลับเข้าประเทศของคนต่างชาติ หรือ คนต่างด้าว
- ค่าน้ำหนักของกระเป๋าเดินทางในกรณีที่เกินกว่าสายการบินกำหนด **ควรจัดเตรียมไม่เกิน 25 กิโลกรัมต่อท่าน 1 ใบ น้ำหนักไม่เกิน 25 กิโลกรัม (Checked Baggage) ท่านละ 1 ใบ น้ำหนักไม่เกิน 7 กิโลกรัม (Carry on Baggage) ท่านละ 1 ใบ**
- ค่าใช้จ่ายส่วนตัวนอกเหนือจากรายการที่ระบุ เช่น ค่าเครื่องดื่มและค่าอาหารที่สั่งเพิ่มเอง
- ค่าอาหารที่ไม่ได้ระบุไว้ในรายการ, ค่าโทรศัพท์ ค่าซักรีด ฯลฯ
- ค่าภาษีมูลค่าเพิ่ม 7% และภาษีหัก ณ ที่จ่าย 3%
- โรงแรมส่วนใหญ่ไม่มีพนักงานยกกระเป๋า ลูกค้าควรยกกระเป๋าด้วยตัวเองเพื่อความรวดเร็วและสะดวกในการเดินทาง
- * ไม่รวมค่าวีซ่าออสเตรเลียท่านละ 6,500 บาท (เก็บพร้อมมัดจำ)**
- * ไม่รวมค่าทิปคนขับ และ หัวหน้าทัวร์ ท่านละ 1,500 บาท (เก็บพร้อมยอดส่วนที่เหลือ)**
- ไม่แจกกระเป๋า**
- ไม่รวมค่าอินเตอร์เน็ตในโรงแรม เนื่องจากที่ประเทศออสเตรเลีย โดยส่วนใหญ่จะขายเป็นเน็ตเป็นชั่วโมง

เงื่อนไขการจองทัวร์และการชำระเงิน

- ทางบริษัทฯ จะขอเก็บเงินมัดจำเป็นจำนวน **50,000.-บาท** ต่อการจองทัวร์หนึ่งท่าน
- ท่านต้องเตรียมเอกสารให้ทางบริษัทฯ เพื่ออำนวยความสะดวกสำหรับท่านในการทำวีซ่าเข้าประเทศออสเตรเลียก่อนเดินทางอย่างน้อย 3 เดือน หรือมากกว่านั้น

3. หากท่านจองและให้เอกสารในการทำวีซ่าเข้าประเทศออสเตรเลียล่าช้า ไม่ทันกำหนดการออกตัวกับทางสายการบิน และผลวีซ่าของท่านไม่ผ่าน บริษัทฯ จะขอสงวนสิทธิ์ในการคืนเงินค่ามัดจำทั้งหมด
4. สำหรับส่วนที่เหลือ บริษัทฯ จะขอเก็บค่าทัวร์ทั้งหมดก่อนการเดินทางอย่างน้อย 60 วันทำการ กรณีลูกค้าที่ผลวีซ่าผ่านก่อน 60 วันทำการ ขอชำระยอดค่าใช้จ่ายทั้งหมด หากบริษัทฯ ไม่ได้รับเงินครบทั้งหมดก่อนวันเดินทาง บริษัทฯ ขอสงวนสิทธิ์ในการยกเลิกการให้บริการ
5. บริษัทฯ ขอสงวนสิทธิ์ที่จะเปลี่ยนแปลงรายละเอียดบางประการในทัวร์นี้ เมื่อเกิดเหตุจำเป็น สุขวิสัย จนไม่อาจแก้ไขได้ และจะไม่รับผิดชอบใดๆ ในกรณีที่สูญหาย สูญเสียหรือได้รับบาดเจ็บ ที่นอกเหนือความ รับผิดชอบของหัวหน้าทัวร์และเหตุสุดวิสัยบางประการเช่น การนัดหยุดงาน ภัยธรรมชาติ การจลาจล ต่างๆ
6. เนื่องจากรายการทัวร์นี้เป็นแบบเหมาจ่ายเบ็ดเสร็จ หากท่านสละสิทธิ์การใช้บริการใดๆตามรายการ หรือถูกปฏิเสธการเข้า และออกประเทศไม่ว่าในกรณีใดก็ตาม ทางบริษัทฯ ขอสงวนสิทธิ์ไม่คืนเงินในทุกกรณี
7. เมื่อท่านได้ชำระเงินมัดจำหรือทั้งหมด ไม่ว่าจะเป็นการชำระผ่านตัวแทนของบริษัทฯ หรือชำระโดยตรงกับทางบริษัทฯ ทางบริษัทฯ จะขอถือว่าท่านรับทราบและยอมรับในเงื่อนไขต่าง ๆ ของบริษัทฯ ที่ได้ระบุไว้โดยทั้งหมด
8. เมื่อท่านตกลงชำระค่ามัดจำ หรือ ค่าทัวร์ทั้งหมดแล้ว ทางบริษัทฯ จะถือว่าท่านได้อ่านเงื่อนไขและยอมรับข้อตกลงต่างๆ ทั้งหมดของทางบริษัทฯ เป็นที่เรียบร้อยแล้ว

บริษัทขอสงวนสิทธิ์ในการไม่รับการจองทัวร์ เนื่องจากสถานที่ท่องเที่ยวต่างๆ ในโปรแกรมทัวร์ไม่เอื้ออำนวยต่อบุคคลดังต่อไปนี้

1. เด็กที่มีอายุในระหว่างแรกเกิดถึง 3 ขวบ
2. ผู้สูงอายุที่มีความจำเป็นต้องใช้วีลแชร์, ไม่เท่า, หรือเครื่องมือต่างๆในการพยุงตัว
3. ผู้เดินทางที่บ่งบอกการเป็นบุคคลไร้ความสามารถหรือมีปัญหาสุขภาพจิต

เงื่อนไขการยกเลิก

1. ยกเลิกก่อนการเดินทางตั้งแต่ 30 วันขึ้นไป คืนเงินค่าทัวร์โดยหักค่าใช้จ่ายที่เกิดขึ้นจริง
2. ยกเลิกก่อนการเดินทาง 15-29 วัน ยึดเงิน 50% จากยอดที่ลูกค้าชำระมา และเก็บค่าใช้จ่ายที่เกิดขึ้นจริง (ถ้ามี)
3. ยกเลิกก่อนการเดินทางน้อยกว่า 15 วัน ขอสงวนสิทธิ์ยึดเงินเต็มจำนวน
4. กรณีบางสายการบินต้องออกตัวก่อนเดินทาง 45 - 60 วัน หากตัวเครื่องบินทำการออกแล้ว แต่นักท่องเที่ยวยกเลิกการเดินทาง หรือ ไม่สามารถออกเดินทางได้ ทางบริษัทฯ ขอสงวนสิทธิ์เรียกเก็บค่าใช้จ่ายตามที่เกิดขึ้นจริง และบางกรณีถ้าสามารถทำเรื่องขอเงินคืนได้ นักท่องเที่ยวต้องรอ Refund จากทางสายการบิน ใช้เวลาประมาณ 3- 6 เดือนเป็นอย่างน้อย
5. กรณีท่านยกเลิกในวันเดินทางหรือถูกปฏิเสธ การออกจากประเทศไทยหรือการเข้าประเทศนิวซีแลนด์ บริษัทฯ จะไม่มีการคืนเงินทั้งหมด
6. เมื่อท่านออกเดินทางไปกับคณะแล้ว หากท่านงดการใช้บริการรายการใดรายการหนึ่ง หรือไม่เดินทางพร้อมคณะถือว่าท่านสละสิทธิ์ ไม่สามารถเรียกร้องค่าบริการและเงินมัดจำคืน ไม่ว่าจะกรณีใดๆ ทั้งสิ้น

*กรณีมีเหตุยกเลิกทัวร์ โดยไม่ใช่ความผิดของบริษัททัวร์ คืนเงินค่าทัวร์โดยหักค่าใช้จ่ายที่เกิดขึ้นจริง (ถ้ามี)

*ค่าใช้จ่ายที่เกิดขึ้นจริง เช่น ค่ามัดจำตัวเครื่องบิน โรงแรม ค่าวีซ่า และค่าใช้จ่ายจำเป็นอื่น ๆ

หมายเหตุ

1. รายการอาจมีการเปลี่ยนแปลงตามความเหมาะสมหากเกิดจากความล่าช้าของสายการบินหรือโรงแรมที่พักในต่างประเทศ เหตุการณ์ทางการเมืองและภัยธรรมชาติ หรือรถติด หรือปิดถนน ระหว่างทำทัวร์ ฯลฯ โดยบริษัทฯ จะคำนึงถึงความสะดวกและปลอดภัยของผู้เดินทางเป็นสำคัญ

2. บริษัทฯ จะไม่รับผิดชอบในกรณีที่กองตรวจคนเข้าเมืองห้ามผู้เดินทางออกหรือเข้าประเทศ เนื่องจากมีสิ่งผิดกฎหมายหรือสิ่งต้องห้ามนำเข้าประเทศ

3. บริษัทฯ จะไม่รับผิดชอบและไม่คืนเงินให้ท่านไม่ว่าจำนวนทั้งหมดหรือบางส่วน หากเจ้าหน้าที่ตรวจคนเข้าเมืองห้ามผู้เดินทางออกหรือเข้าประเทศ ดังนี้

3.1 เอกสารเดินทางไม่ถูกต้องหรือความประพฤติส่อไปในทางเสื่อมเสียหรือด้วยเหตุผลใด ๆ ก็ตาม ตามที่เจ้าหน้าที่ตรวจคนเข้าเมืองพิจารณา

3.2 บริษัทฯ จะไม่รับผิดชอบหากสายการบินไม่ออกบัตรขึ้นเครื่องให้ผู้โดยสารอันเนื่องจากหนังสือเดินทางชำรุดหรือที่ลูกค้าได้ประทับตราอื่น ๆ ลงในหนังสือเดินทางที่ไม่ใช่การเข้า-ออกประเทศจากกองตรวจคนเข้าเมือง รวมถึงพาสปอร์ตที่มีอายุไม่เกิน 6 เดือนในวันเดินทาง

3.3 กรณีลูกค้าลืมพาสปอร์ต ณ วันเดินทาง เจ้าหน้าที่สายการบินไม่อนุญาตให้เดินทาง

3.4 กรณีที่สถานทูตออกวีซ่าอันสืบเนื่องมาจากเอกสารในการยื่นวีซ่าไม่ครบถ้วนและไม่ผ่านมาตรฐานในเรื่องการเงินและการทำงานของตัวผู้โดยสารเอง หรือแจ้งข้อมูลเป็นเท็จ แล้วโดยปฏิเสธวีซ่า

3.5 บริษัทฯ จะไม่รับผิดชอบในกรณีที่กองตรวจคนเข้าเมืองของประเทศไทยงดออกเอกสารเข้าเมืองให้กับชาวต่างชาติ หรือ คนต่างด้าวที่พำนักอยู่ในประเทศไทย

3.6 บริษัทฯ จะไม่รับผิดชอบค่าตัวเครื่องบินภายในประเทศไทยที่ท่านออกตัวเองเพื่อต่อเครื่องในกรณีที่สายการบินระหว่างประเทศล่าช้า เนื่องจากอยู่นอกเหนือจากควบคุมของบริษัทฯ ทัวร์

เอกสารในการขอวีซ่า (ใช้เวลายื่นวีซ่าโดยประมาณ 15-30 วันทำการ) ไม่รวมวันเสาร์-อาทิตย์ และวันหยุดนักขัตฤกษ์

ทางสถานทูตออสเตรเลีย เริ่มการเก็บข้อมูลด้านไบโอเมตริกซ์ จากผู้สมัครทุกท่าน ที่สมัครขอวีซ่า เพื่อเดินทางไปประเทศออสเตรเลีย ดังนั้นผู้ยื่นขอวีซ่าทุกท่าน จะต้องมาติดต่อ ที่ศูนย์ยื่นวีซ่าออสเตรเลีย ด้วยตนเอง เพื่อสแกนลายนิ้วมือ และต้องจองคิววีซ่าก่อนยื่นเท่านั้น

1) หนังสือเดินทาง มีอายุไม่ต่ำกว่า 6 เดือน (นับวันเดินทาง) และถ่ายสำเนาหน้าที่มีการเดินทางเข้า-ออก หรือมีวีซ่าติดมาทั้งหมด (สำคัญมาก) *****ทางบริษัทฯ จะไม่เก็บเอกสารตัวจริง และ พาสปอร์ตตัวจริง ต้องส่งเอกสารทางอีเมลเท่านั้น และขณะนี้ไม่ต้องนำพาสปอร์ตเข้าสถานทูต ลูกค้าถือพาสปอร์ต (ตัวจริง) รูดเล่มที่ VFS + สแกนนิ้ว+สแกนม่านตาเท่านั้น แล้วนำกลับคืนได้เลย**

2) สำเนาทะเบียนบ้าน, สำเนาบัตรประจำตัวประชาชน

3) สำเนาใบเปลี่ยนชื่อ-นามสกุล (ถ้ามี), สำเนาทะเบียนสมรส (ถ้ามี)

4) หนังสือรับรองการทำงานของบริษัทที่ท่านทำงานอยู่ (ภาษาอังกฤษ) กรุณาระบุตำแหน่ง วันที่เริ่มทำงาน เงินเดือน วันที่เดินทาง หรือสำเนาทะเบียนการค้าถ้าเป็นเจ้าของกิจการ

5) ข้าราชการจะต้องมีหนังสือรับรองการทำงาน (ภาษาอังกฤษ หรือ ภาษาไทย ใช้ได้ทั้งคู่)

6) ข้าราชการเกษียณอายุ ขอสำเนาบัตรข้าราชการเกษียณ

7) หลักฐานการเงินใช้ statement ย้อนหลัง 6 เดือน (ภาษาอังกฤษเท่านั้น) สามารถใช้ Statement ดึงจาก Application ของธนาคารนั้น ๆ ได้ **หมายเหตุ สถานทูตออสเตรเลียไม่รับ Bank Guarantee ในการใช้ยื่นวีซ่า**

8) เด็กขอหนังสือรับรองจากโรงเรียน หรือสมุดรายงานประจำตัวนักเรียนหรือกรณีปิดเทอมใช้บัตรนักเรียน

9) ขอสำเนาสูติบัตร เด็กอายุต่ำกว่า 18 ปี

10) เด็กอายุต่ำกว่า 18 ปี ขอเอกสารตามนี้

10.1 หากไม่ได้เดินทางกับบิดา หรือ มารดา **ที่ไม่ได้เดินทางด้วย จะต้องหนังสือยินยอมจากทางอำเภอ อนุญาตออกนอกประเทศเท่านั้น**

10.2 หากบิดา และ มารดา ไม่ได้เดินทางด้วยทั้งคู่ - **จะต้องมีหนังสือยินยอมจากทางอำเภอ ให้อนุญาตออกนอกประเทศทั้งบิดาและมารดา**

10.3 กรณีเด็กอายุต่ำกว่า 15 ปี บิดา และ / หรือ มารดา ไม่ได้เดินทางด้วย เอกสารเหมือนข้อ 10.1 / 10.2 และ ต้องไปไว้ตัวที่ตัวแทนยื่นวีซ่า VFS พร้อมกับบุตร

11) บริษัทขอสงวนสิทธิ์ไม่รับลูกค้าที่มีอายุเกินกว่า 75 ปี

(ยกเว้นกรณีที่ผู้สูงอายุ 75 ปีขึ้นไปยืนยันที่จะเดินทางจริง บริษัทฯจะดำเนินการให้และแนะนำให้ยื่นวีซ่าก่อนวันเดินทางมากกว่า 45 วัน และต้องจ่ายค่าทัวร์ทั้งหมดก่อนเดินทาง 20 วัน ในกรณีที่วีซ่าไม่ผ่านหรือออกไม่ทันตามกำหนดวันเดินทางมีผลทำให้เดินทางไม่ได้บริษัทฯจะไม่รับผิดชอบไม่ว่ากรณีใด ๆ ทั้งสิ้น และ จะไม่รับผิดชอบกรณีเพื่อนร่วมเดินทางที่ผ่านแล้วจะยกเลิกเดินทางเนื่องจากมีบางท่านในคณะไม่ผ่าน บริษัทฯจะขอสงวนสิทธิ์ในการคืนเงินค่าทัวร์ทั้งหมดรวมถึงญาติหรือผู้ติดตามที่ผลวีซ่าออกแล้วแต่ยกเลิกเพราะกรณีนี้)

กรณีที่ยืนยันจะให้ยื่นวีซ่า เนื่องจากต้องใช้ระยะเวลาในการยื่นวีซ่าเป็นเวลานาน และมีค่าใช้จ่ายเพิ่มในการทำประกันสุขภาพซึ่งลูกค้าจะต้องจ่ายเองพร้อมกับตอนยื่นวีซ่า (ราคาขึ้นอยู่กับบริษัทฯ ประกันนั้น ๆ หรือ ลูกค้าสามารถทำเองได้) หลังจากยื่นแล้ว รออีกประมาณ 7-10 วัน ทางสถานทูตจะส่งใบฟอร์ม (Health Form) เพื่อไปตรวจสุขภาพโรงพยาบาลตามที่สถานทูตกำหนด หลังจากนั้นรอผลวีซ่าอีกที นอกจากนี้วีซ่าขึ้นอยู่กับผลของสุขภาพของผู้สูงอายุเอง และทางสถานทูตพิจารณาเป็นรายบุคคล ส่วนวันรับวีซ่าไม่สามารถระบุได้ กรุณาใส่หมายเลขโทรศัพท์มือถือ เบอร์โทรศัพท์บ้าน และอีเมล (สำคัญมาก) ที่สามารถติดต่อได้ ลงในสำเนาบัตรประชาชนและ สำเนาทะเบียนบ้าน เพื่อกรอกฟอร์มในการยื่นวีซ่า

กรณีลูกค้าใช้บัตรเอเปค

โดยปกติบัตรเอเปค(APEC CARD) จะใช้สำหรับเดินทางเพื่อธุรกิจเท่านั้น ซึ่งการเดินทางกับทัวร์จะต้องยื่นวีซ่าท่องเที่ยว เนื่องจาก การท่องเที่ยวจะต้องยื่นวีซ่าแบบท่องเที่ยว(Tourist Visa) แต่หากลูกค้าจะใช้บัตรเอเปค (APEC CARD) แล้วไม่สามารถเข้าประเทศออสเตรเลียได้ ทางบริษัทฯ จะไม่รับผิดชอบใด ๆ ทั้งสิ้น

หมายเหตุ หากยื่นวีซ่าท่องเที่ยว(Tourist Visa) ทางลูกค้าอาจจะโดยตัดบัตรเอเปค(APEC CARD) โดยอัตโนมัติ เนื่องจากตามเงื่อนไขวีซ่าประเทศออสเตรเลียจะยึดวีซ่าล่าสุด แล้วจะยกเลิกวีซ่าอันเก่าโดยอัตโนมัติ)ทั้งนี้ขึ้นอยู่กับดุลพินิจของลูกค้าในการตัดสินใจ ต้องการสอบถามเพิ่มเติมได้ที่ : <http://thailand.embassy.gov.au/>

เงื่อนไขสำคัญของการพิจารณาวีซ่า

การพิจารณานุมัติวีซ่าขึ้นอยู่กับดุลพินิจของทางสถานทูต ทางบริษัทฯ เป็นแค่ตัวแทนยื่นวีซ่าไม่สามารถแทรกแซงการพิจารณาของสถานทูตได้ ซึ่งทางสถานทูตจะรับพิจารณาเฉพาะท่านที่มีเอกสารพร้อมและมีความประสงค์ที่จะเดินทางไปท่องเที่ยวยังประเทศออสเตรเลียตามเอกสารที่ระบุเท่านั้น

กรณีถูกปฏิเสธวีซ่า

1. หากท่านถูกปฏิเสธการออกวีซ่า ทางบริษัทฯขอสงวนสิทธิ์ในการคืนเงินค่าทัวร์ทั้งหมด หรือ **หากต้องการยื่นคำร้องขอวีซ่าใหม่ก็ต้องชำระค่าธรรมเนียมใหม่ พร้อมเตรียมเอกสารชุดใหม่ทุกครั้ง**
2. หากทางสถานทูตพิจารณาผลวีซ่าล่าช้าไม่ทันกำหนดวันเดินทาง สถานทูตไม่คืนค่าธรรมเนียมที่ได้ชำระไปแล้ว และทางบริษัทฯขอสงวนสิทธิ์ในการคืนเงินค่าทัวร์ทั้งหมด
3. หากทางสถานทูตแจ้งว่าเหตุผลในการปฏิเสธการออกวีซ่าอันเนื่องมาจากการใช้หลักฐานปลอม บิดเบือนข้อเท็จจริง หรือผิดวัตถุประสงค์ในการยื่นขอวีซ่าท่องเที่ยว ทางบริษัทฯขอสงวนสิทธิ์ในการคืนเงินค่าทัวร์ทั้งหมด
4. กรณีที่ท่านยกเลิกการเดินทางภายหลังจากได้วีซ่าแล้ว ทางบริษัทฯ ขอสงวนสิทธิ์ในการแจ้งสถานทูตยกเลิกวีซ่าของท่าน ขึ้นอยู่กับทางบริษัทฯ จะพิจารณา และขอสงวนสิทธิ์ในการคืนเงินค่าทัวร์ทั้งหมด

ที่อยู่ ตัวแทนยื่นวีซ่า (VFS) ของ ออสเตรเลีย ประจำประเทศไทย

เดอะ ซีโอปัส อาคาร เบลล์ แกรนด์ พระราม 9 ยูนิต BS003 และ BS003/1 ชั้น 1 131/1, 141/1

ถ.พระราม 9 แขวงห้วยขวาง เขตห้วยขวาง กรุงเทพฯ 10310

ทำการ : 8.30น. - 16.30น. วันจันทร์ ถึง วันศุกร์ ยกเว้นวันหยุด ของ สถานทูตออสเตรเลีย

โทร : 02-118-7100

อีเมล : info.dibpth@vfshelpline.com เว็บไซต์ :www.vfs-au.net

****ทางบริษัทฯ ขอสงวนสิทธิ์ในการที่จะไม่รับยื่นวีซ่า หากบริษัทฯตรวจดูเอกสารแล้วพบว่า ไม่ตรงตามเงื่อนไขที่จะยื่น**

⊗ กรุณาเตรียมเอกสารที่ชี้แจงไว้ข้างต้นให้ครบตามที่กำหนด เพื่อความสะดวกของนางเองในการยื่นขอวีซ่า ⊗

*** เมื่อท่านตกลงชำระค่ามัดจำ หรือ ค่าทัวร์ทั้งหมดแล้ว ทางบริษัทฯ จะถือว่าท่านได้ยอมรับเงื่อนไขข้อตกลงต่างๆ ทั้งหมด ***

โปรดกรอกรายละเอียดเป็นภาษาอังกฤษให้ครบถ้วน เพื่อประโยชน์ในการยื่นวีซ่าของท่าน

(สำคัญมาก กรุณาใส่ข้อมูลตามจริง)

- ชื่อ / นามสกุล (นาย / นางสาว / นาง / ด.ช. / ด.ญ.)
- วัน-เดือน-ปีเกิด อายุ ปี สถานที่เกิด
- ชื่อ / นามสกุลเดิม (หากมี)
- ที่อยู่ปัจจุบัน (ที่ติดต่อได้สะดวก)
รหัสไปรษณีย์
- โทรศัพท์บ้าน มือถือ
- อาชีพปัจจุบัน ตำแหน่ง
- ชื่อสถานที่ทำงาน หรือร้านค้า
ที่อยู่..... รหัสไปรษณีย์
- โทรศัพท์ที่ทำงาน โทรสาร
- สถานภาพ (.....) โสด (.....) สมรส (.....) หย่า (.....) ม่าย (.....) อยู่กินฉันสามี-ภรรยา (.....) แยกกันอยู่
ถ้าสมรสแล้ว กรุณากรอกรายละเอียดของคุณสมรส
ชื่อ-นามสกุล วัน-เดือน-ปีเกิด
- ที่อยู่ปัจจุบัน (ที่ติดต่อได้สะดวก)
- โทรศัพท์ที่บ้าน มือถือ
- บุคคลที่จะเดินทางไปด้วยกัน กรุณาระบุ
ชื่อ-นามสกุล ความสัมพันธ์
- ชื่อ-นามสกุล ความสัมพันธ์
- กรณีเป็นนักเรียน หรือนักศึกษา กรุณาระบุ สถาบันการศึกษา
- ที่อยู่ โทรศัพท์
- ท่านเคยถูกปฏิเสธวีซ่าหรือไม่ ไม่เคย เคย ประเทศ.....
(ข้อนี้สำคัญมาก หากข้อมูลไม่ตรงตามความเป็นจริงจะมีผลทำให้สถานทูตปฏิเสธวีซ่าหรือออกไม่ทันวันเดินทาง)
- ท่านเคยเดินทางไปประเทศไหนบ้าง เช่น.....

ข้อมูลส่วนตัวเพิ่มเติม

- ประเภทห้องพัก (จัดห้องพัก)
 - 11.1 ห้องพักผู้ใหญ่ 2 ท่าน (TWN)ห้อง / (DBL)ห้อง
 - 11.2 ห้องพัก 1 เด็กพักกับ 1 ผู้ใหญ่.....ห้อง
 - 11.3 ห้องพัก 1 เด็กพักกับ 2 ผู้ใหญ่.....ห้อง (มีเตียง)
 - 11.4 ห้องพัก 1 เด็กพักกับ 2 ผู้ใหญ่.....ห้อง (ไม่มีเตียง)
 - 11.4 ห้องพักผู้ใหญ่ 3 ท่าน (TRP) เตียงเสริมห้อง
 - 11.5 ห้องพัก 1 ท่าน (SGL)ห้อง
- อาหาร ไม่ทานเนื้อวัว ไม่ทานเนื้อหมู ไม่ทานสัตว์ปีก ทานมังสาวิรัส
อื่นๆ (แพ้อาหาร).....