



THAI
HOW ARE YOU

290 LADPRAO 94 (PHANJAMIT)
4TH FLOOR, ROOM A3-A4, PUBPLA
WANGTHONGLANG, BANGKOK, 10310

ใบอนุญาตเลขที่ 11/12699

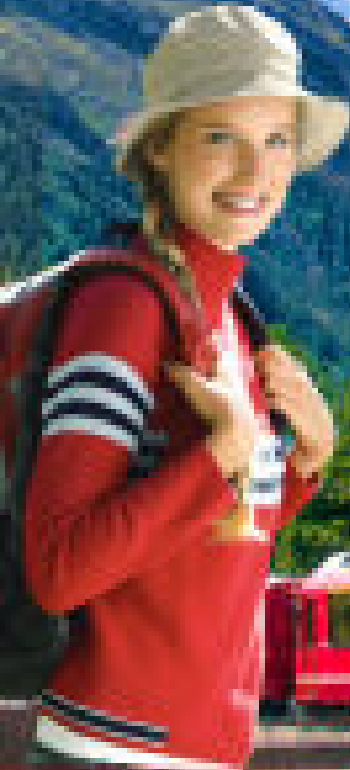
☎ 02-007-6668, 098-247-1562

🌐 WWW.HOWAREYOUTRAVEL.COM

✉ HOWAREYOUINTERMKT@GMAIL.COM

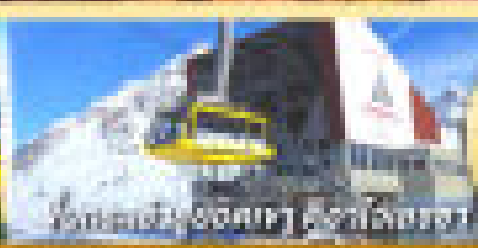


สวย สดชื่น
ลงเรือ นั่งรถไฟสุดฟิน
สวีตเซอร์แลนด์
เยอรมนี ออสเตรีย
อิตาลี 9 วัน 8 คืน



Highlights

Special Trips



ไฮไลท์ในโปรแกรม

- ฝึกบิน เติบโตทางธุรกิจ แบบฝึกหัดจริง • ท.เยอรมนี/ออสเตรีย
- ฝึกทำอาหาร/กาแฟ/ขนมหวาน • ท.ออสเตรีย/อิตาลี
- ฝึกทำเครื่องดื่ม/เบเกอรี่ • ท.ออสเตรีย
- ชมเมืองเก่า/วัด/ศิลปะ/ธรรมชาติ

วันเดินทาง

05-13 ก.ย. 69
05-13 ต.ค. 69
30 ต.ค. - 07 พ.ย. 69

110,900.-

บาท
ต่อคน

02-007-6668

สาย สัมผัส
ความเร็ว นั้รรถไฟสุดฟิน
สวีตเซอร์แลนด์
เยอรมนี ออสเตรีย
อิตาลี 9 วัน 6 คืน



Highlights



ไฮไลท์ในโปรแกรม

- มิวนิค เมืองคลาสสิก เสน่ห์บาวาเรีย
- ทะเลสาบเบเรียส
- มื้อค่ำพร้อมโทโรเลียน โชว์ • ทะเลสาบมิสุรีน่า
- ขึ้นกระเช้าสู่ยอดเขาแอลป์ดิซุสเช่
- ชมเมืองซูริก วิวสวยละมุน

05-13 ก.ย. 69 / 05-13 ต.ค. 69
30 ต.ค. - 07 พ.ย. 69

110,900.- ราคาเริ่มต้น

GO3ZRH-TG035

สาย สมมง ลงเรือนั่งรถไฟสุดฟิน

สวิตเซอร์แลนด์ - เยอรมนี - ออสเตรีย - อิตาลี

9 วัน 6 คืน โดยสายการบินไทย (TG)

	โปรแกรมการเดินทาง	เข้า	เที่ยง	ค่ำ	โรงแรมที่พัก
1	สนามบินสุวรรณภูมิ	-	-	✈	-
2	สนามบินซูริก - วาดุซ - ลินเดา - มิวนิค - จัตุรัสมาเรียนพลาสต์	✈	🕒	🕒	Tulip Inn Muenchen messe หรือเทียบเท่า
3	มิวนิค - ปราสาทนอยชวานสไตน์ - อินส์บรุค - หลังคาทองคำ - มื้อค่ำพร้อมไทโรลเลียน โซว	🕒	🕒	🕒	Innsbruck Hotel หรือเทียบเท่า
4	อินส์บรุค - อุทยานแห่งชาติโดโลไมท์ - ทะเลสาบเบรียส - ทะเลสาบมิสุรีน่า - ชานตามาดดาเลน่า - หมู่บ้านคอร์ทีนา ดัมเปซโซ - คาลล์โซ ดิคาโดเร	🕒	🕒	🕒	Hotel Ferrovia snc หรือเทียบเท่า หรือเมืองข้างเคียง
5	คาลล์โซ ดิคาโดเร - กระจ่างสู้อยอดเขาแอลป์ดิซุสเซ่ - ทะเลสาบคาเรชซา - เวโรน่า - เบลสเซีย	🕒	🕒	🕒	Hotel Igea หรือเทียบเท่า
6	เบลสเซีย - ทิราโน่ - Bernina Regional Train - ขึ้นกระจ่างสู้อยอดเขา ดิวาโวเลชซา - เซนต์ มอริทซ์ - ซูริก	🕒	🕒	🕒	Harry Home Zurich Limmattal หรือเทียบเท่า
7	ซูริก - ลูเซิร์น - สิงโตหินแกะสลัก - สะพานไม้ชาเปิล - ล่องเรือทานอาหารกลางวันทะเลสาบลูเซิร์น - ชุก - หอนาฬิกาเมืองชุก - ซูริก - โบสถ์ฟรอมุนสเตอร์ - จัตุรัสปาราเดพลาทซ์	🕒	🕒	🕒	Harry Home Zurich Limmattal หรือเทียบเท่า
8	สนามบินซูริก	🕒	✈	✈	
9	กรุงเทพฯ	✈	-	-	

กำหนดวันเดินทาง	ผู้ใหญ่พัก 2-3 ท่าน ท่านละ	พักเดี่ยว เพิ่ม ท่านละ	ราคาทัวร์กรณีมีตัวเครื่องบินแล้ว (Join Land)	ราคาเด็กอายุไม่เกิน 11 ขวบ พักกับผู้ใหญ่ 2 ท่าน (ไม่เสริมเตียง)
5-13 ก.ย.69	110,900.-	13,900.-	78,900.-	100,900.-
5-13 ต.ค.69	111,900.-	13,900.-	78,900.-	101,900.-
30 ต.ค.-7 พ.ย. 69	111,900.-	13,900.-	78,900.-	101,900.-
<p>ที่นั่งตัวชั้นธุรกิจ (Business class) เบื้องต้นชำระเพิ่มประมาณ 90,000 บาท ขึ้นไป (ราคาตัวมีการเปลี่ยนแปลงกรุณาเช็คราคาและที่นั่งกับเจ้าหน้าที่ก่อน) 10 ท่านขึ้นไป พร้อมออกเดินทาง มีหัวหน้าทัวร์ดูแล</p>				
<p>ราคาทัวร์ข้างต้นยังไม่รวมค่าทิปมัคคุเทศก์ท้องถิ่นและคนขับรถรวม 15 ยูโร/ท่าน/ทริป ราคาทัวร์ข้างต้นยังไม่รวมค่าทิปหัวหน้าทัวร์ที่ดูแลคณะจากเมืองไทย 27 ยูโร/ท่าน/ทริป</p>				

วันที่หนึ่ง สนามบินสุวรรณภูมิ

21.30 น. คณะพร้อมกัน ณ สนามบินสุวรรณภูมิ อาคารผู้โดยสารระหว่างประเทศ ชั้น 4 สายการบิน การบินไทย (THAI Airways) เจ้าหน้าที่คอยต้อนรับและอำนวยความสะดวก

วันที่สอง สนามบินซูริค – วาดุซ - ลินเดา - ท่าเรือลินเดา – มิวนิค – จัตุรัสมาเรียนพลาสต์

01.05 น. ออกเดินทางสู่จากสนามบินสุวรรณภูมิ โดยสายการบินไทย Thai Airways เที่ยวบินที่ TG 970

07.50 น. ถึงสนามบินซูริค ประเทศสวิตเซอร์แลนด์ (เวลาท้องถิ่นช้ากว่าประเทศไทย 5 ชั่วโมง และจะเปลี่ยนเป็นเวลาช้ากว่าประเทศไทย 6 ชั่วโมง วันที่ 25 ตุลาคม 2569) ผ่านขั้นตอนการตรวจคนเข้าเมืองและศุลกากร นำท่านเดินทางสู่ เมืองวาดุซ (Vaduz) เป็นเมืองหลวงของประเทศลิกเทินสไตน์ (Liechtenstein) เมืองตั้งอยู่ริมแม่น้ำไรน์ มีปราสาทวาดุซ (Vaduz Castle) ปราสาทที่ตั้งอยู่บนยอดเขาสูงชันในย่านใจกลางเมือง โดยปราสาทแห่งนี้ยังเป็นที่พักของพระบรมวงศานุวงศ์แห่งลิกเทินสไตน์ ตั้งแต่อดีตจนถึงปัจจุบัน ตัวปราสาทนั้นสร้างตั้งแต่สมัยศตวรรษที่ 12 ก่อนที่จะมีการบูรณะและต่อเติมในปีค.ศ. 1904 นำท่านเข้าสู่ร้าน Huber ร้านนาฬิกาและเครื่องประดับชื่อดัง แหล่งรวมนาฬิกาชั้นนำ

มากมายและแยกได้ว่ามียี่ห้อชั้นนำครบมากที่สุดแห่งหนึ่งเลยทีเดียว อาทิ เช่น Patak Philippe, Rolex, Panerai , Omega, Brequets, IWC, Cartier, Piaget, Chopard ,Tag Heuer, Hublot, Vacheron Constantin, Audemars Piguet, Breitling, Longines, Jaeger-LeCoultre, Blancpain, Chanel, Hermes, Bvlgari, Rado, Tissot, Swatch ฯลฯ



กลางวัน

รับประทานอาหารกลางวัน ณ ภัตตาคารอาหารพื้นเมือง

บ่าย

จากนั้นนำท่านเดินทางสู่**เมืองลินเดา (Lindau)** เมืองท่องเที่ยวที่มีเสน่ห์ ตั้งอยู่บนเกาะและชายฝั่งทางตะวันตกของ ทะเลสาบคอนสแตนซ์ (Lake Constance) หรือที่คนท้องถิ่นเรียกว่า โบเดินเซ (Bodensee) ในรัฐบาวาเรีย ประเทศเยอรมนี เมืองนี้ขึ้นชื่อเรื่องทัศนียภาพที่สวยงามจนได้ฉายาว่า "เวนิสน้อยแห่งทะเลสาบคอนสแตนซ์" เนื่องจากมีพื้นที่ส่วนเมืองเก่าตั้งอยู่บนเกาะขนาดเล็กที่เชื่อมต่อกับแผ่นดินใหญ่ด้วยสะพานและทางรถไฟ **ชมท่าเรือลินเดา (Lindau Harbor)** เป็นแลนด์มาร์คที่โดดเด่นที่สุด ประกอบด้วย รูปปั้นสิงโตบาวาเรีย สูง 6 เมตร ตั้งตระหง่านคู่กับประภาคารใหม่ (New Lighthouse) ซึ่งถือเป็นจุดชมวิวที่มองเห็นทะเลสาบและเทือกเขาแอลป์ได้รอบทิศ **ชมย่านเมืองเก่า (Altstadt)** เต็มไปด้วยอาคารสไตล์ยุคกลางและทางเดินแคบๆ ที่มีเสน่ห์ โดยมีถนนสายหลักคือ แม็กซิมิเลียนสตราเซอ (Maximilianstraße) ซึ่งเป็นย่านร้านค้า ร้านอาหาร และบ้านเรือนที่มีภาพเขียนสีบนฝาผนัง แวะถ่ายรูปกับ**ศาลาว่าการเก่า (Altes Rathaus)** อาคารที่มีความสวยงามทางสถาปัตยกรรมพร้อมภาพเขียนสีอันสดใสที่เล่าเรื่องราวประวัติศาสตร์ของเมือง

นำท่านเดินทางสู่**เมืองมิวนิค (Munich)** อยู่ทางใต้ของประเทศเยอรมนี และเป็นเมืองหลวงของรัฐบาวาเรีย ยังเป็นเมืองที่ใหญ่เป็นอันดับสามของประเทศ (รองจากเบอร์ลินและฮัมบูร์ก) และเป็นหนึ่งในเมืองมั่งคั่งที่สุดของยุโรป ซึ่งมีพรมแดนติดเทือกเขาแอลป์ โดยรัฐบาวาเรียเคยเป็นรัฐอิสระปกครองด้วยกษัตริย์มาก่อน ก่อนที่จะผนวกเข้าเป็นส่วนหนึ่งของประเทศเยอรมนี จึงมีเอกลักษณ์ทางวัฒนธรรมเป็นของตัวเอง ทั้งด้านศิลปวัฒนธรรม และอาหารอันเลื่องชื่อ ซึ่งได้แก่ ไส้กรอกเยอรมัน ขาหมูทอด เพรทเซล และเบียร์ จากนั้นนำชม**จัตุรัสมาเรียนพลาซท์ (Marienplatz)** ถือว่าเป็นจุดเริ่มต้นของ

ประวัติศาสตร์และธุรกิจของนครมิวนิค บริเวณนี้เป็นที่ตั้งของศาลาว่าการเมืองที่มีรูปแบบสถาปัตยกรรมแบบโกธิคที่งดงามซึ่งสร้างขึ้นในช่วงปลายคริสต์ศตวรรษที่ 19 ใช้เวลาสร้างถึง 42 ปี มีหอรฆังสูง 85 เมตร ซึ่งจะมีนักท่องเที่ยวรอคอยเฝ้าชมตึกตาไชลานที่จะออกมาเต้นรำ เมื่อนาฬิกาตีบอกเวลา 11.00 น. และ 17.00 น. อิสระท่านเลือกซื้อสินค้าแบรนด์เนม และของฝากตามอัธยาศัย



ค่ำ **รับประทานอาหารค่ำ ณ ภัตตาคารอาหารจีน**

ที่พัก **นำท่านเข้าสู่ที่พัก Tulip Inn Muenchen messe หรือเทียบเท่า**

วันที่สาม **มิวนิค – ปราสาทนอยชวานสไตน์ – อินส์บรุค – หลังคาทองคำ - มื้อค่ำพร้อมไทโรล
เลียน โชว์**

เช้า **รับประทานอาหารเช้า ณ ห้องอาหารโรงแรม**

นำท่านเดินทางสู่เมืองโฮเฮนชวานเกา (Hohenschwangau) เมืองเล็กๆที่สวยงามบริเวณเขตชายแดนของประเทศเยอรมนีและออสเตรีย จากนั้นเดินทางขึ้นปราสาทเพื่อเข้าชมความสวยงามของ**ปราสาทนอยชวานสไตน์ (Neuschwanstein Castle)** นำชมต้นแบบของปราสาทเจ้าหญิงนิทราในดิสนีย์แลนด์ ซึ่งปราสาทนอยชวานสไตน์ ตั้งตระหง่านอยู่บนยอดเขาจุดจปราสาทในเทพนิยาย ซึ่งเป็นปราสาทของพระเจ้าลูดวิกที่ 2 หรือ เจ้าชายหงส์ขาว ชมความวิจิตรพิสดารของห้องต่างๆ ที่ได้รับการตกแต่งอย่างงดงามด้วยการออกแบบของริชาร์ด วากเนอร์ ซึ่งเป็นนักประพันธ์เพลงที่ทรงโปรดปรานยิ่ง *** หากท่านไม่สามารถเข้าชมปราสาทนอยชวานสไตน์ได้ ทางบริษัทขอสงวนสิทธิ์คืนเงินหน้างานท่านละ 13 ยูโร และถ่ายรูปด้านนอกกับปราสาทนอยชวานสไตน์ เป็นการทดแทน ***



กลางวัน รับประทานอาหารกลางวัน ณ ภัตตาคารพื้นเมือง

บ่าย นำท่านเดินทางสู่เมืองอินส์บรุค (Innsbruck) เมืองหลวงของแคว้นทีโรล เมืองเอกด้านการท่องเที่ยวของประเทศออสเตรียตั้งอยู่ริมฝั่งแม่น้ำอิน ซึ่งคำว่าอินส์บรุคนั้น แปลว่า สะพานแห่งแม่น้ำอิน มีลักษณะแคบๆ แทรกตัวอยู่ระหว่างเทือกเขาแอลป์ (ใช้เวลาเดินทางประมาณ 2 ชั่วโมง) นำท่านเข้าสู่เขตเมืองเก่า ประกอบไปด้วยร้านค้าต่างๆ มากมาย อาทิ ร้านขายของที่ระลึก ร้านสินค้าแบรนด์เนม และขนมต่างๆ รวมถึงงานศิลปะตกแต่งผนัง และเป็นที่ตั้งของ **เสาหินเซนต์แอนนา (St. Anne's Column)** สัญลักษณ์แห่งความภาคภูมิใจของชาวทีโรล โดยสร้างขึ้นเพื่อเป็นอนุสรณ์แห่งชัยชนะของชาวแคว้นทีโรลที่มีต่อกองทัพบาเวเรียนและฝรั่งเศส ผู้ออกแบบอนุสาวรีย์นี้คือสถาปนิกชาวอิตาลี โดยอนุสาวรีย์นี้ได้รับการให้พรอย่างเป็นทางการแล้ว ซึ่งเฉลิมฉลองแก่ นักบุญแอนนา ฐานของอนุสาวรีย์มีรูปปั้นเทพ 4 องค์ คือ เซนต์แอนนา, เซนต์จอร์จ, เซนต์แคสเซียน, เซนต์วิกัส และบนยอดเสาคือพระแม่มาเรีย **ชมหลังคาทองคำ (Golden Roof)** สัญลักษณ์สำคัญของเมืองอินส์บรุค ซึ่งตั้งอยู่ในเขตเมืองเก่า สร้างขึ้นโดยจักรพรรดิ Friedrich ที่ 4 ในช่วงต้นศตวรรษที่ 15 สำหรับเป็นที่ประทับของผู้ปกครองแคว้นทีโรล พร้อมพาท่านถ่ายรูปกับ ตึกแถวสีลูกกวาดหลากสีตั้งเรียงรายอยู่ริมแม่น้ำอินน์ตามแนวถนน โดยมีแนวเทือกเขาสูงเป็นฉากหลังที่สวยงามน่าประทับใจ เรียกได้ว่าเป็นแลนด์มาร์คถ่ายรูปแห่งหนึ่งของนครอินส์บรุคเลยทีเดียว



ค่ำ รับประทานอาหารค่ำ ณ ภัตตาคารพื้นเมือง พร้อมสัมผัสการแสดงดนตรีพื้นเมืองไทโรลเลียน (Tyrolean Show) การเต้นรำพื้นเมือง, และการเล่นดนตรีอัลไพน์ เป็นการแสดงวัฒนธรรมที่เป็น การเต้นรำที่สนุกสนาน

ที่พัก [นำท่านเข้าสู่ที่พัก Innsbruck Hotel หรือเทียบเท่า](#)

วันที่สี่ **อินส์บรุค - อุทยานแห่งชาติโดโลไมท์ - ทะเลสาบเบรียส - ทะเลสาบมิสุรีน่า – ซานตา มาดดาเลน่า – หมู่บ้านคอร์ทีนา ดัมเปซโซ - คาลัสโซ ดิ คาโดเร**

เช้า รับประทานอาหารเช้า ณ ห้องอาหารโรงแรม

นำท่านเดินทางสู่เขตอุทยานเทือกเขาโดโลไมท์ (Dolomites) ซึ่งได้รับการยกย่องให้เป็นเทือกเขาที่สวยงามที่สุดแห่งหนึ่งของโลก มีสภาพภูมิประเทศที่มียอดเขาสูง ทิวสวยแปลกตาและมีหุบเขาหลายแห่ง แวดล้อมด้วยทัศนียภาพงดงาม และได้รับการประกาศให้เป็นมรดกโลก เรียกได้ว่าเป็นปลายทางของผู้รักธรรมชาติ

นำท่านเดินทางสู่ “หมู่บ้านซานตา แมดดาเลน่า” (Santa Maddalena) เป็นหมู่บ้านที่ตั้งอยู่ในจังหวัดเบลูโน โดยคำว่า Santa Maddalena หรือ St. Magdalena ในภาษาเยอรมัน คือหมู่บ้านวิวสวยรศกกลางพื้นที่หุบเขาในชุมชน Val di Funes หมู่บ้านที่ตั้งอยู่บริเวณเชิงเขาที่ตั้งอยู่ใต้เงาของ

เทือกเขาโดโลไมท์ ถือว่าเป็นหมู่บ้านขนาดเล็กแต่มีทัศนียภาพที่งดงามแบบอลังการพร้อมสูดอากาศอัน
แสนบริสุทธิ์



กลางวัน **รับประทานอาหารกลางวัน ณ ภัตตาคารอาหารพื้นเมือง**

บ่าย นำท่านเดินทางสู่ทะเลสาบเบรียส (**Lake Braies**) ทะเลสาบที่ได้ขึ้นชื่อว่าไข่มุกแห่งโดโลไมท์ ตั้งอยู่ใน
หุบเขาโดโลไมท์ โดดเด่นด้วยน้ำสีเขียวมรกตใสราวกับกระจกที่สะท้อนเงาของยอดเขา

จากนั้นนำท่านเดินทางสู่ทะเลสาบมิสุรีน่า (**Misurina Lake**) ทะเลสาบสีเขียวมรกตที่รายล้อมไปด้วย
ป่าสนแห่งเทือกเขาแอลป์ในระดับความสูง 1,754 เมตรเหนือระดับน้ำทะเล ที่นี่เป็นทะเลสาบที่ถูก
ถ้ำรูปมากที่สุดแห่งหนึ่งในแถบ Dolomite นี้เลย เนื่องด้วยความสวยงามของทะเลสาบ บางเวลาน้ำนิ่ง
ราวกระจกเงาใส ที่นักท่องเที่ยวจะแวะเวียนมา อีสาระท่านให้ถ่ายภาพความงดงามของทะเลสาบจนเต็ม
อ้อม

จากนั้นเดินทางสู่หมู่บ้านคอร์ทีนา ดัมเปซโซ (**Cortina d'Ampezzo**) ได้ชื่อว่าเป็น "ราชินีแห่ง
เทือกเขาโดโลไมท์" (Queen of the Dolomites) ตั้งอยู่ในแคว้นเวเนโต ประเทศอิตาลี เมืองนี้เป็น
ศูนย์กลางของกิจกรรมกลางแจ้งระดับโลก ทั้งสกีในฤดูหนาวและการเดินป่าในฤดูร้อน

ค่ำ **รับประทานอาหารค่ำ ณ ภัตตาคารอาหารพื้นเมือง**

ที่พัก **นำท่านเข้าสู่ที่พัก Hotel Ferrovia snc หรือเทียบเท่า หรือเมืองข้างเคียง**

วันที่ห้า **คาลล์โซ ดิ คาโดเร – กระเช้าสู่ยอดเขาแอลป์ดิซุสเซ่ - ทะเลสาบคาเรซซา – เวิร์นน่า - เบลสเซีย**

เช้า **รับประทานอาหารเช้า ณ ห้องอาหารของโรงแรม**

นำท่านเดินทางเข้าสู่สถานีกระเช้าเพื่อนำท่านขึ้นกระเช้า (Cable Car) สู่นินเขาแอลป์ ดิ ซุสเซ่ (Alpe di Siusi) นำท่านชมวิทิวทัศน์บนทุ่งหญ้าราบเรียบบนภูเขา ที่ได้ขึ้นชื่อว่า “กว้างใหญ่ที่สุดในยุโรป” ด้วยพื้นที่อันกว้างใหญ่กว่า 56 ตารางกิโลเมตร ให้ท่านได้สัมผัสความมหัศจรรย์ของทิวทัศน์มุมสูงของเทือกเขาโดโลไมท์ ที่มีทัศนียภาพที่งดงามราวกับภาพวาด ด้วยทุ่งหญ้าสีเขียวขจีที่สลับซับซ้อนเป็นเนินเขาน้อยใหญ่ โดยมีฉากหลังที่โดดเด่นสะดุดตาอย่างยอดเขา Sassolungo, Sasso Piatto และภูเขา Schlern ที่มีรูปร่างเป็นเอกลักษณ์ตัดกับเส้นขอบฟ้า ยังได้รับการขึ้นทะเบียนให้เป็นมรดกโลกจากองค์การยูเนสโก (UNESCO) ตั้งแต่ปี ค.ศ.2009 ในช่วงฤดูร้อนที่นี้จะเต็มไปด้วยดอกไม้ป่านานาพรรณที่บานสะพรั่ง เหมาะแก่นักเดินป่าและนักปั่นจักรยานเสือภูเขาที่จะมาสัมผัสอากาศบริสุทธิ์ผ่านเส้นทางธรรมชาติที่มีระยะทางรวมกันหลายร้อยกิโลเมตร ส่วนในฤดูหนาว พื้นที่แห่งนี้จะถูกปกคลุมด้วยหิมะขาวโพลนจนกลายเป็นสวรรค์ของเหล่านักสกีและนักเล่นสโนว์บอร์ด



จากนั้นนำท่านเดินทางสู่ทะเลสาบคาเรซซา (Lake Carezza) ที่ได้ชื่อว่าเป็นหนึ่งในทะเลสาบที่สวยงามที่สุดในอุทยานโดโลไมท์ อิสระให้ท่านเดินเล่นและถ่ายรูปกับทะเลสาบที่งดงามตามอัธยาศัย

กลางวัน **รับประทานอาหารกลางวัน ณ ภัตตาคารอาหารพื้นเมือง**

บ่าย

นำท่านเดินทางสู่เมืองเวโรน่า (Verona) เมืองใหญ่อันดับ 2 ของแคว้นเวเนโตรองจากเวนิส เมืองเวโรน่ายังได้ขึ้นทะเบียนเป็นเมืองมรดกโลกทางวัฒนธรรมขององค์การยูเนสโกเมื่อปี ค.ศ. 2000 อีกทั้งวิลเลียม เชกสเปียร์ นักกวี และนักเขียนบทละครชาวอังกฤษผู้ได้รับการยกย่องว่าเป็นนักเขียนผู้ยิ่งใหญ่ของอังกฤษและของโลก เขายังใช้บรรยากาศ และเรื่องราวความรักของหนุ่มสาวสองตระกูลในเวโรน่า แต่งเป็นละครโศกนาฏกรรมขึ้นเมื่อปี ค.ศ. 1595 เรื่อง โรมิโอกับจูเลียต นำท่านเดินชมอาคารบ้านเรือน สีสดใสสวยงามภายในจัตุรัสกลางเมืองที่คึกครื้นมีชีวิตชีวา จากนั้นพาท่านถ่ายรูปกับโรงละครโรมันกลางแจ้ง (Verona Arena) ที่มีขนาดใหญ่เป็นอันดับ 3 ของโลก สร้างขึ้นเมื่อตั้งแต่สมัยศตวรรษที่ 1 โดยมีลักษณะเช่นเดียวกับโคลอสเซียมในกรุงโรมเพียงแต่มีขนาดเล็กกว่า ซึ่งปัจจุบันยังคงมีการเปิดแสดงโอเปร่าหรือคอนเสิร์ตกลางแจ้งในสนามกีฬาอยู่เป็นประจำ



ค่ำ

รับประทานอาหารค่ำ ณ ภัตตาคารอาหารจีน

นำท่านเดินทางเข้าสู่ที่พักเมืองเบรสเซีย (Brescia)

ที่พัก

นำท่านเข้าสู่ที่พัก Hotel Igea หรือเทียบเท่า

วันที่หก

เบรสเซีย – ทิราโน้ - Bernina Regional Train – ขึ้นกระเช้าสู่ออดเขา ดิอาโวเลซซา -
เซ็นต์ มอริทซ์ - ซูริค

เช้า

รับประทานอาหารเช้า ณ ห้องอาหารของโรงแรม

นำท่านเดินทางสู่สถานีทิราโน (Tirano) เป็นสถานีรถไฟสำคัญในแคว้นลอมบาร์เดีย ประเทศอิตาลี ซึ่งเป็นจุดเชื่อมต่อพรมแดนที่โด่งดังที่สุดแห่งหนึ่งในยุโรป ความพิเศษของที่นี่คือมี 2 สถานีตั้งอยู่ติดกัน ในจัตุรัสเดียวกัน (Piazza delle Stazioni) ให้บริการรถไฟประเทศอิตาลีและประเทศสวิตเซอร์แลนด์ สถานีของรถไฟสายมรดกโลก Bernina Train อันสุดสวยงาม นำท่านโดยสารรถไฟ **Bernina Regional Train** (หรือรถไฟท้องถิ่นสายเบอร์นินา) ซึ่งเป็นเส้นทางมรดกโลกที่สวยงามที่สุดแห่งหนึ่ง สามารถเปิดหน้าต่างถ่ายรูปวิวได้โดยไม่มีกระจกสะท้อนได้วิวดูสวยๆ ชมชมวิวที่เต็มไปด้วยภูเขาสูงชัน ธารน้ำแข็ง และทุ่งหญ้าอัลไพน์ที่เขียวขจีในฤดูร้อน หรือหิมะขาวโพลนในฤดูหนาว ก่อนถึงสถานีทิราโนรถไฟจะวิ่งผ่านสะพานวนเป็นวงกลม (Spiral Viaduct) ที่เมือง Brusio เป็นจุดไฮไลต์ที่คนมักจะรอถ่ายภาพรถไฟที่โค้งผ่านสะพานหินกลางหุบเขา สู่สถานีดีอาโวเลซซา (Diavolezza) นำท่านนั่งกระเช้าสู่ ยอดเขาดีอาโวเลซซา (Diavolezza) ยอดเขาที่ถือเป็นไข่มุกเม็ดงามแห่งที่ราบสูงแองเกอดินแคว้น Graubünden แองเทือกเขาบนความสูง 2,958 เมตรที่เป็นสกีรีสอร์ท ชมวิวความสวยงามของยอดเขาแอลป์ตะวันออก ที่มียอดเขาที่สวยงามอยู่รวมกันมากมาย เช่น ยอดเขาพิช เบอร์นินา (Piz Bernina Peak), โครวาทส์ช (Corvatsch)



กลางวัน **รับประทานอาหารกลางวัน ณ ภัตตาคารอาหารบนยอดเขา (กะเพราหมูไข่ดาว)**

บ่าย นำท่านเดินทางสู่เมืองเซ็นต์ มอริทซ์ (St.Moritz) เมืองตากอากาศสุดหรูในรัฐเกราบินเดิน (Graubünden) สวิตเซอร์แลนด์ ตั้งอยู่ในหุบเขาเอนกาดีน (Engadin) ที่ความสูงกว่า 1,800 เมตรเหนือระดับน้ำทะเล เมืองนี้คือสวรรค์ของกีฬาฤดูหนาวและเคยเป็นเจ้าภาพโอลิมปิกฤดูหนาวถึง 2 ครั้ง มีทะเลสาบขนาดใหญ่ที่เป็นจุดพักผ่อนหลัก ในฤดูหนาวน้ำจะกลายเป็นน้ำแข็งและใช้จัดกิจกรรมอย่างแข่งม้าบนน้ำแข็ง (White Turf) ส่วนฤดูร้อนจะเหมาะกับการเดินเล่นและพายเรือ พาท่านสู่ถนน Via Serlas เป็นถนนช้อปปิ้งสินค้าแบรนด์เนมหรูที่ตั้งอยู่ในเมืองเซ็นต์มอริทซ์ ถนนเส้นนี้ได้รับการขนานนามว่าเป็น "เส้นทางสายหรูที่สูงที่สุดในโลก" และยังคงถูกเรียกว่าเป็นถนนแบรนด์เนมที่สั้นที่สุดแต่หรูหราที่สุดในเทือกเขาแอลป์ด้วยความยาวไม่ถึง 100 เมตร แหล่งรวมแบรนด์เนมระดับโลก ชื่อนำมากมาย เช่น Louis Vuitton, Dior, Gucci, Chanel, Cartier, Hermès และ Valentino

นำท่านเดินทางสู่เมืองซูริก (Zurich) เมืองที่ใหญ่ที่สุดในสวิตเซอร์แลนด์ และเป็นศูนย์กลางด้านเศรษฐกิจ การเงิน และวัฒนธรรมของประเทศ โดยมีชื่อเสียงในด้านคุณภาพ ชีวิตที่ดี และเป็นเมืองระดับโลกที่ผสมผสานประวัติศาสตร์อันยาวนานเข้ากับการพัฒนาสมัยใหม่ ได้อย่างลงตัว

ค่ำ **รับประทานอาหารค่ำ ณ ภัตตาคารอาหารจีน**

ที่พัก **นำท่านเข้าสู่ที่พัก Harry Home Zurich Limmattal หรือเทียบเท่า**

วันที่เจ็ด **ซูริก - ลูเซิร์น - สิงโตหินแกะสลัก - สะพานไม้ชาเปิล - ล่องเรือทานอาหารกลางวัน ทะเลสาบลูเซิร์น - ชุก - หอนาฬิกาเมืองชุก - ซูริก - โบสถ์ฟรอมุนสเตอร์ - จัตุรัสปาราเดลาทซ์**

เช้า **รับประทานอาหารเช้า ณ ห้องอาหารของโรงแรม**

นำท่านเดินทางสู่เมืองลูเซิร์น (Lucerne) เมืองท่องเที่ยวยอดนิยมอันดับหนึ่งของสวิตเซอร์แลนด์ ที่ถูกห้อมล้อมไปด้วยทะเลสาบและขุนเขา จากนั้นพาท่านชมสิงโตหินแกะสลัก (Dying Lion of Lucerne) ที่แกะสลักบนผาหินธรรมชาติ เพื่อเป็นอนุสรณ์รำลึกถึงการสละชีพอย่างกล้าหาญของทหารสวิสที่เกิดจากการปฏิวัติในฝรั่งเศสเมื่อปี ค.ศ.1792 ชมสะพานไม้ชาเปิล (Chapel Bridge) ซึ่งมีความยาวถึง 204 เมตร ทอดข้ามผ่านแม่น้ำรอยส์ Reuss River อันงดงามซึ่งเป็นเหมือนสัญลักษณ์ของเมืองลูเซิร์น เป็นสะพานไม้ที่มีหลังคาที่เก่าแก่ที่สุดในยุโรป สร้างขึ้นเมื่อปี ค.ศ.1333 โดยใต้หลังคาคolum สะพานมีภาพวาดประวัติศาสตร์ของชาวสวิสแบบสมัยใหม่ตลอดแนวสะพาน มีถนนเลียไปตามเนินเขาตลอดระยะทาง จากนั้นให้ท่านได้อิสระเลือกซื้อสินค้าของสวิส เช่น ช็อคโกแลต, เครื่องหนัง, มีดพับ, นาฬิกา ยี่ห้อดัง อาทิเช่น Rolex, Omega, Tag Heuer เป็นต้น



กลางวัน **รับประทานอาหารกลางวันบนเรือล่องทะเลสาบลูเซิร์น (Lake Lucerne lunch Cruise) ต็มดำไปกับทิวทัศน์ธรรมชาติอันงดงามของเมืองลูเซิร์นและอาหารสไตล์สวิตเซอร์แลนด์ โดยทะเลสาบแห่งนี้ตั้งอยู่ท่ามกลางหุบเขา โอบล้อมไปด้วยอ้อมกอดแห่งเทือกเขาธรรมชาติและอาคารบ้านเรือนรูปทรงน่ารัก สะดุดตา แต่งแต้มให้เกิดทัศนียภาพอันสวยงาม และให้กลิ่นอายแห่งความเป็นเมืองแห่งขุนเขาได้เป็น**

อย่างดี

บาย

หลังจากเรือกลับขึ้นฝั่งเดินทางสู่**เมืองซุก (Zug)** เมืองเล็กๆ ริมหทะเลสาบที่สวยงามราวกับเทพนิยาย ตั้งอยู่ทางภาคกลางตอนบนของประเทศ โดยนอกจากความสวยงามของทัศนียภาพแล้ว เมืองนี้ยังมี อัตราการเก็บภาษีที่ค่อนข้างต่ำจึงถือเป็นที่ตากอากาศที่นิยมของเหล่าเศรษฐี คนดังสำคัญระดับโลก มากมายมาเยือน ท่านอาจจะเห็นซูเปอร์คาร์จอดเรียงรายอยู่ 2 ข้างทาง จนเป็นเรื่องธรรมดาไปเลย นำท่านชม**หอนาฬิกาเมืองซุก (Clock Tower)** แลนด์มาร์กที่สำคัญแห่งหนึ่งของเมือง ด้วยความสูงของ



หอถึง 52 เมตรและความโดดเด่น ของ หลังคาซึ่งเป็นสีน้ำเงินขาวโดดเด่นตัดกับ สีหลังคาสีน้ำตาลของบ้านเมืองสวยงาม อย่างยิ่ง นำท่านเข้าชม**ร้านทำทองที่ เก่าแก่ที่สุดในยุโรป (The Oldest house of goldsmiths in Europe)** ของ ครอบครัว Lohri เปิดทำการตั้งแต่สมัย

ศตวรรษที่ 16 ภายในตัวอาคารมีการตกแต่งในรูปแบบสถาปัตยกรรมสมัยจักรวรรดิโปเลียน มีซุ้มประตู และเสาโรมัน มีรูปปั้นและจิตรกรรมฝาผนัง ด้วยการวาดลายหินอ่อนด้วยมือ ในปี 1971 ได้เปิดร้านนี้ เป็นพิพิธภัณฑ์ศิลปะล้ำค่าและเครื่องประดับหายาก และบางชิ้นมีเพียงชิ้นเดียวในโลก มีเวลาให้ท่าน เดินชื่นชมอาคาร งานศิลปะล้ำค่าและเครื่องประดับหายากแล้ว ในส่วนของ Lohri Store ยังมีนาฬิกา ชั้นนำระดับโลกให้ท่านเลือกซื้อเลือกชม อาทิ เช่น Patek Philippe, Franck Muller Cartier, Piaget, Parmigiani Fleurier, Panerai, IWC , Omega, Jaeger-LeCoultre, Blancpain, Tag Heuer ฯลฯ

หลังจากนั้นนำท่านเดินทางกลับสู่**เมืองซูริก (Zurich)** เมืองที่ใหญ่ที่สุดในประเทศ นำท่านถ่ายรูป กับ **โบสถ์ฟรอมุนสเตอร์ (Fraumunster abbey)** สร้างขึ้นในปี ค.ศ. 853 โดยกษัตริย์เยอรมันหลุยส์ ใช้เป็น สำนักแม่ชีที่มีกลุ่มหญิงสาวชนชั้นสูงจากทางตอนใต้ของเยอรมันอาศัยอยู่ นำท่านสู่**จัตุรัสพารา เดพลาทซ์ (Paradeplatz)** เป็นจัตุรัสเก่าแก่ที่มีมาตั้งแต่สมัยศตวรรษที่ 17 ปัจจุบันเป็นชุมทางรถรางที่ สำคัญของเมืองและยังเป็นศูนย์กลางการค้าของย่านธุรกิจ ธนาคาร สถาบันการเงินที่ใหญ่ที่สุดใน ประเทศ

คำ

รับประทานอาหารค่ำ ณ ภัตตาคารอาหารจีน

ที่พัก

นำท่านเข้าสู่ที่พัก **Harry Home Zurich Limmattal หรือเทียบเท่า**

วันที่แปด

ซูริก - สนามบิน

เช้า

รับประทานอาหารเช้า ณ ห้องอาหารของโรงแรม

ได้เวลาอันสมควรนำเดินทางสู่สนามบินซูริค เพื่อให้ท่านมีเวลาในการทำกรคืนภาษี (Tax Refund) และมีเวลาในการเลือกซื้อสินค้าในร้านค้าปลอดภาษีภายในสนามบิน

13.30 น. เดินทางเพื่อกลับสู่ประเทศไทย โดยสายการบินไทย Thai Airways เที่ยวบินที่ TG971

วันที่เก่า **สนามบินสุวรรณภูมิ**

05.30 น. ถึงสนามบินสุวรรณภูมิโดยสวัสดิภาพ

อัตราค่าบริการและเงื่อนไขรายการท่องเที่ยว

กำหนดวันเดินทาง	ผู้ใหญ่พัก 2-3 ท่าน ท่านละ	พักเดี่ยว เพิ่ม ท่านละ	ราคาทัวร์ กรณีมีตัว เครื่องบินแล้ว (Join Land)	ราคาเด็กอายุ ไม่เกิน 11 ขวบ พักกับ ผู้ใหญ่ 2 ท่าน (ไม่เสริมเตียง)
5-13 ก.ย.69	110,900.-	13,900.-	78,900.-	100,900.-
5-13 ต.ค.69	111,900.-	13,900.-	78,900.-	101,900.-
30 ต.ค.-7 พ.ย. 69	111,900.-	13,900.-	78,900.-	101,900.-
<p>ที่นั่งตัวชั้นธุรกิจ (Business class) เบื้องต้นชำระเพิ่มประมาณ 90,000 บาท ขึ้นไป (ราคาตัวมีการเปลี่ยนแปลงกรุณาเช็คราคาและที่นั่งกับเจ้าหน้าที่ก่อน) 10 ท่านขึ้นไป พร้อมออกเดินทาง มีหัวหน้าทัวร์ดูแล</p>				
<p>ราคาทัวร์ข้างต้นยังไม่รวมค่าทิปมัคคุเทศก์ท้องถิ่นและคนขับรถรวม 15 ยูโร/ท่าน/ทริป ราคาทัวร์ข้างต้นยังไม่รวมค่าทิปหัวหน้าทัวร์ที่ดูแลคณะจากเมืองไทย 27 ยูโร/ท่าน/ทริป</p>				

*****โปรแกรมอาจจะมีการปรับเปลี่ยนตามความเหมาะสมของสภาพอากาศและฤดูกาล*****



อัตราค่าบริการรวม



ค่าบัตรโดยสารเครื่องบินชั้นประหยัด (Economy Class) ที่ระบุวันเดินทางไปกลับ พร้อมคน:

(ในกรณีมีความประสงค์อยู่ต่อจะต้องไม่เกินจำนวนวัน และอยู่ภายใต้เงื่อนไขของสายการบิน)
รวมค่าภาษีสนามบินทุกแห่งตามรายการ
ข้อมูล ณ 29 เม.ย. 69



ค่าที่พักห้องละ 2-3 ท่าน ตามโรงแรมที่ระบุไว้ในรายการ หรือระดับเทียบเท่า



ภาษีมูลค่าเพิ่ม 7% (เฉพาะค่าบริการ)



ค่าประกันอุบัติเหตุวงเงินสูงสุด 3 ล้านบาท

(แผน Easy 3 รายละเอียดโปรดสแกนด้านล่าง
**เงื่อนไขตามกรมธรรม์ประกันภัย)



ค่าอาหาร ค่าเข้าชม และ ค่ายานพาหนะทุกชนิด ตามที่ระบุไว้ในรายการทัวร์ข้างต้น



ค่าน้ำหนักกระเป๋าเดินทางตามที่สายการบินกำหนดไม่เกิน 23 กิโลกรัม / ท่าน



อัตราค่าบริการไม่รวม



ค่าธรรมเนียมการจัดทำหนังสือเดินทาง



ค่าใช้จ่ายส่วนตัว อาทิเช่นค่าเครื่องดื่มที่สั่งพิเศษ, ค่าโทรศัพท์, ค่าช้อปปิ้ง, ค่าธรรมเนียมหนังสือเดินทาง, ค่าน้ำหนักเกินจากทางสายการบินกำหนด, ค่ารักษาพยาบาล กรณีเกิดการเจ็บป่วยจากโรคประจำตัว, ค่ากระเป๋าเดินทางหรือของมีค่าที่สูญหายในระหว่างการเดินทาง เป็นต้น

สำหรับท่านที่รับประทานอาหารพิเศษ อาหารเจ หรือไม่ทานเนื้อสัตว์ ไม่ทานหมู ไม่ทานไก่ และมีความจำเป็นให้ทางบริษัท จัดเตรียมอาหารไว้ให้ท่านเป็นพิเศษนอกเหนือจากที่กรุ๊ปจัดไว้ในรายการ ขอสงวนสิทธิ์ในการเรียกเก็บค่าใช้จ่ายเพิ่มเติมที่เกิดขึ้นตามจริง



ค่าธรรมเนียม วีซ่าสวีตเซอร์แลนด์ รวมค่าบริการยื่นวีซ่า (5,900.-บาท)



ค่าทิปมัคคุเทศก์ท้องถิ่นและคนขับรถ 15 EUR / ท่าน / ทริป

ค่าทิปหัวหน้าทัวร์จากเมืองไทย 27 EUR / ท่าน / ทริป (เด็กชำระทิปเท่ากับผู้ใหญ่)



ค่าธรรมเนียมน้ำมันและภาษีสนามบิน ในกรณีที่สายการบินมีการปรับขึ้นราคา ซึ่งลูกค้าต้องชำระส่วนต่างเพิ่ม

บริษัทฯ ขอสงวนสิทธิ์เรียกเก็บค่าบริการเพิ่ม กรณีที่สายการบินมีการปรับขึ้นค่าภาษีน้ำมัน และภาษีสนามบิน ก่อนเดินทาง ข้อมูล ณ 29 เม.ย. 69



ค่าน้ำหนักกระเป๋าเดินทางในกรณีที่เกินกว่าสายการบินกำหนด



ค่าบริการยกกระเป๋าในโรงแรม ซึ่งท่านจะต้องดูแลกระเป๋าและทรัพย์สินด้วยตัวท่านเอง





เงื่อนไขการให้บริการ

1. กรุณาชำระเงินมัดจำท่านละ 40,000 บาท + ค่าวีซ่า 5,900 บาท (ค่ามัดจำ + ค่าวีซ่า ในกรณีที่ต้องการให้บริการยื่นวีซ่าให้) ***ในกรณีที่ต้องการให้บริการยื่นวีซ่าให้ ค่าวีซ่าจะต้องชำระเข้ามาพร้อมค่ามัดจำ***
2. ส่งสำเนาหน้าหนังสือเดินทางของผู้ที่เดินทาง ที่มีอายุการใช้งานไม่น้อยกว่า 6 เดือน พร้อมกรอกข้อมูลส่วนตัวตามท้ายโปรแกรม เพื่อทำการจองคิวยื่นวีซ่า ภายใน 3 วันนับจากวันจอง
3. เมื่อได้รับการยืนยันว่ากรุ๊ปสามารถออกเดินทางได้ ผู้เดินทางกรุณาจัดเตรียมเอกสารสำหรับการยื่นขอวีซ่าให้ครบถ้วนและสอดคล้องกับประเภทวีซ่าที่สมัครโดยเอกสารทั้งหมดจะต้องอยู่ในระยะเวลาที่มีผลใช้บังคับและไม่หมดอายุ ณ วันที่ยื่นคำร้อง
4. หากท่านที่ต้องการออกตัวโดยสารภายในประเทศ (กรณีลูกค้ายู่ต่างจังหวัด) ให้ท่านติดต่อเจ้าหน้าที่ก่อนออกบัตรโดยสารทุกครั้ง หากออกบัตรโดยสารโดยมิแจ้งเจ้าหน้าที่ หากมีการเปลี่ยนแปลงใดๆทางบริษัทขอสงวนสิทธิ์ไม่รับผิดชอบค่าใช้จ่ายที่เกิดขึ้น
5. การยื่นวีซ่าในแต่ละสถานทูตมีการเตรียมเอกสาร และมีขั้นตอนการยื่นวีซ่าไม่เหมือนกัน ทั้งแบบหมู่คณะและยื่น รายบุคคล (แสดงตน) ท่านสามารถสอบถามข้อมูลเพื่อประกอบการตัดสินใจก่อนการจองได้จากทางเจ้าหน้าที่
6. กรณีมีการดำเนินการจองคิวนัดหมายเพื่อยื่นวีซ่าแล้ว หรือระหว่างดำเนินการยื่นคำร้องวีซ่า หรือ วีซ่าได้รับการอนุมัติแล้ว หากคณะมีการยกเลิกการเดินทางในเวลาต่อมาด้วยกรณีใดๆ หรือเปลี่ยนแปลงการเดินทาง ค่าวีซ่าและค่าบริการไม่สามารถ Refund ได้ และผู้เดินทางทุกท่านจะต้องรับผิดชอบค่าใช้จ่ายด้านวีซ่าด้วยตัวท่านเอง
7. หากในคณะของท่านมีผู้ต้องการดูแลพิเศษ นั่งรถเข็น (Wheelchair), เด็ก, ผู้สูงอายุ, มีโรคประจำตัว หรือไม่สะดวกในการเดินทางท่องเที่ยวในระยะเวลาเกินกว่า 4-5 ชั่วโมงติดต่อกัน ท่านและครอบครัวต้องให้การดูแลสมาชิกภายในครอบครัวของท่านเอง เนื่องจากการเดินทางเป็นหมู่คณะ หัวหน้าทัวร์มีความจำเป็นต้องดูแลคณะทัวร์ทั้งหมด



เงื่อนไขค่าทัวร์ส่วนที่เหลือ

ทางบริษัทฯ ขอเก็บค่าทัวร์ส่วนที่เหลือ 45 วันก่อนการเดินทาง หากท่านไม่ผ่านการอนุมัติวีซ่าหรือยกเลิกการเดินทางโดยเหตุจำเป็น ทางบริษัทฯ ขอเก็บเฉพาะค่าใช้จ่ายที่เกิดขึ้นตามจริง



เงื่อนไขอื่นๆ

โปรดตรวจสอบหนังสือเดินทาง : หนังสือเดินทางต้องมีอายุไม่ต่ำกว่า 6 เดือน หรือ 180 วัน ขึ้นไปก่อนการเดินทาง และต้องมีหน้ากระดาษอย่างต่ำ 6 หน้า

หมายเหตุ : สำหรับผู้เดินทางที่อายุไม่ถึง 18 ปี และไม่ได้เดินทางกับบิดา มารดา ต้องมีจดหมายยินยอมให้บุตรเดินทางไปต่างประเทศจากบิดาหรือมารดาแนบมาด้วย

รายการทัวร์อาจมีการปรับเปลี่ยนหรือยกเลิกตามสภาพอากาศและความเหมาะสม โดยคำนึงถึงความปลอดภัยของผู้เดินทางเป็นหลัก โดยไม่จำเป็นต้องแจ้งให้ทราบล่วงหน้า





เงื่อนไขการยกเลิก

**กรณีการขอยกเลิกการเดินทาง หรือเลื่อนการเดินทาง ต้องแจ้งกับทางบริษัทฯ เป็นลายลักษณ์อักษรเท่านั้น

**กรณีนักท่องเที่ยวหรือตัวแทนจำหน่าย ต้องการขอรับเงินค่าบริการคืน นักท่องเที่ยวหรือตัวแทนจำหน่าย (ผู้มีชื่อในเอกสารการจอง) จะต้องส่งหลักฐานการชำระค่าบริการต่างๆ และหน้าสมุดบัญชีธนาคารที่ต้องการให้นำเงินเข้าให้ครบถ้วน โดยมีเงื่อนไขการคืนเงินค่าบริการ ตาม "ประกาศคณะกรรมการธุรกิจนำเที่ยว และมัคคุเทศก์ เรื่อง หลักเกณฑ์เกี่ยวกับการกำหนดอัตราการจ่ายเงินค่าบริการคืนให้แก่นักท่องเที่ยว พ.ศ. 2563" ดังนี้

**ยกเลิก ไม่น้อยกว่า 30 วันก่อนการเดินทาง
(ไม่นับวันเดินทาง)**

คืนเงินค่าทัวร์เต็มจำนวน หรือ **หักค่าใช้จ่ายที่เกิดขึ้นจริง** เพื่อการเตรียมการนำเที่ยว ทั้งหมด เช่น ค่ามัดจำตัวเครื่อง ค่าบริการแลนด์ต่างประเทศ ค่าวีซ่า เป็นต้น

การยกเลิกเดินทางกับกรุ๊ปที่ออกเดินทางช่วงเทศกาลวันหยุด เช่น ปีใหม่, สงกรานต์ เป็นต้น

บางสายการบินมีการกักที่นั่งมัดจำที่นิ่งกับสายการบิน และค่ามัดจำที่ปัก รวมถึงเที่ยวบินพิเศษ เช่น CHARTER FLIGHT **จะไม่มีคืนเงินมัดจำ หรือ ค่าทัวร์ทั้งหมดที่ชำระแล้ว** ไม่ว่าจะยกเลิกด้วยกรณีใดๆ

**ยกเลิก ไม่น้อยกว่า 15-29 วันก่อนเดินทาง
(ไม่นับวันเดินทาง)**

คืนเงิน 50% ของค่าทัวร์ทั้งหมด ยกเว้น ค่าใช้จ่ายที่เกิดขึ้นจริงเพื่อการเตรียมการนำเที่ยวทั้งหมด เช่น ค่ามัดจำตัวเครื่อง ค่าบริการแลนด์ ต่างประเทศ เป็นต้น

หากท่านงดการใช้บริการรายการใดรายการหนึ่ง หรือไม่เดินทางพร้อมคณะ

ทางบริษัทฯ จะถือว่าท่านสละสิทธิ์ **ไม่อาจเรียกร้องค่า บริการและเงินมัดจำคืน ไม่ว่าจะกรณีใดๆ ทั้งสิ้น**

ยกเลิก น้อยกว่า 15 วันก่อนการเดินทาง

ทางบริษัทฯ ขอสงวนสิทธิ์ไม่คืนเงินค่าทัวร์ทั้งหมด การจ่ายเงินคืนแก่นักท่องเที่ยวตามข้อกำหนดด้านบน ซึ่งมีการหักเงินในบางส่วนนั้น เนื่องจากทางบริษัทมีค่าใช้จ่ายที่ได้จ่ายจริงเพื่อการเตรียมการจัดนำเที่ยวไปแล้ว เช่น การมัดจำที่นั่งบัตรโดยสารเครื่องบิน การจองที่พัก และ ค่าใช้จ่ายที่จำเป็นอื่นๆ เป็นต้น

**กรณีที่กองตรวจคนเข้าเมืองในกรุงเทพฯ และต่าง
ประเทศปฏิเสธการเดินทางออกหรือเข้าประเทศที่ระบุ**

บริษัทฯ ขอสงวนสิทธิ์ที่จะไม่คืนค่าทัวร์ ไม่ว่าจะกรณีใดๆ *สำคัญ !! บริษัททำธุรกิจเพื่อการท่องเที่ยวเท่านั้น ไม่สนับสนุนการเดินทางเข้าญี่ปุ่นโดยผิดกฎหมาย ลูกค้าต้องผ่านการตรวจคนเข้าเมืองด้วยตัวของตัวเอง โดยมัคคุเทศก์ไม่สามารถช่วยเหลือใดๆ ได้ทั้งสิ้น *

ทางบริษัทฯ ขอสงวนสิทธิ์ไม่สามารถรับผิดชอบต่อความเสียหายหรือค่าใช้จ่ายใดๆ ที่เพิ่มขึ้นของนักท่องเที่ยว ที่ไม่ได้เกิดจากความผิดของทางบริษัท เช่น ภัยธรรมชาติ สงคราม การจลาจล การนัดหยุดงาน การปฏิวัติ อุบัติเหตุ ความเจ็บป่วย ความสูญหายหรือเสียหายของสัมภาระ ความล่าช้า เปลี่ยนแปลง หรือการบริการของสายการบิน เหตุสุดวิสัยอื่น เป็นต้น





สำคัญ โปรดอ่านเงื่อนไขที่ท่านควรรทราบ



ข้อมูลสำคัญเกี่ยวกับสายการบิน



- **ที่นั่งบนเครื่องบิน** จัดโดยสายการบินแบบอัตโนมัติ ผู้โดยสารไม่สามารถเลือกหรือรับประกันว่าจะได้นั่งติดกันได้
- **ที่นั่ง Long Leg** อยู่ที่ประตูฉุกเฉิน สงวนสิทธิ์ให้เฉพาะผู้มีคุณสมบัติตามเกณฑ์ เช่น ร่างกายแข็งแรง และอยู่ในดุลยพินิจของเจ้าหน้าที่เช็คอินเท่านั้น
- **บริษัทฯ ได้ชำระมัดจำค่าตั๋วแล้ว** หากยกเลิกตั๋ว บริษัทของสงวนสิทธิ์ไม่คืนค่ามัดจำ (ประมาณ 1,000–10,000 บาท แล้วแต่สายการบินและช่วงเวลา)
- ในกรณีที่บริษัทฯ มีความจำเป็นที่จะดำเนินการออกบัตรโดยสารประเภทหมู่คณะ **ก่อนที่ผลวีซ่าของท่านจะออก** อันเนื่องมาจากข้อกำหนดของสายการบิน (มีเช่นนั้นจะไม่ได้รับการยืนยันที่นั่ง) หากวีซ่าไม่ได้รับการอนุมัติ **บริษัทฯ** ขอสงวนสิทธิ์ในการหักค่าใช้จ่ายของตัวกรุ๊ปตามที่เกิดขึ้น

ทางบริษัทไม่รับผิดชอบค่าใช้จ่ายตัวเครื่องบินภายในประเทศทุกกรณี

หากเดินทางจากต่างจังหวัด ค่าเดินทาง เช่น ตัวเครื่องบิน รถไฟ รถทัวร์ และที่พัก ไม่รวมในรายการทัวร์ และหากเที่ยวบินภายในประเทศเปลี่ยนแปลง ยกเลิก หรือมีเหตุสุดวิสัย บริษัทไม่รับผิดชอบค่าใช้จ่ายส่วนนี้



ข้อมูลสำคัญเกี่ยวกับโรงแรมที่พัก



- **ห้องไม่ติดกัน** เนื่องจากแปลนห้องแต่ละโรงแรมต่างกัน ห้องพักแต่ละประเภทอาจอยู่คนละอาคารหรือห้องไม่ติดกันได้
- **ห้องแบบ 3 ท่าน** บางโรงแรมอาจไม่มี แต่ใช้เตียงใหญ่กับเตียงพับเสริมหรือโซฟาเบดแทน
- **แอร์** โรงแรมในยุโรปมักไม่มีเครื่องปรับอากาศ เนื่องจากสภาพอากาศเย็น
- **หากมีงานพิเศษในพื้นที่** เช่น ประชมนานาชาติ Trad fair, เทศกาล ทำให้โรงแรมราคาเพิ่มและเต็ม บริษัทฯ ขอสงวนสิทธิ์ปรับหรือย้ายเมืองตามความเหมาะสม”
- **โรงแรมแบบ Traditional** ในยุโรป ห้องเดี่ยวมักมีขนาดกะทัดรัด อาจไม่มีอ่างอาบน้ำ และลักษณะห้องแตกต่างกันตามการออกแบบ

ตัวอย่างประเภทห้องพัก *เป็นเพียงตัวอย่างเพื่อให้เห็นภาพสำหรับประเภทห้องในแบบต่างๆ



ห้องพักเดี่ยว
SINGLE



ห้องพักเตียงคู่
TWIN



ห้องพักดับเบิล
DOUBLE



เตียง 3 ท่าน ที่นอนเสริม
TRIPLE





ข้อมูลเบื้องต้นในการเตรียมเอกสารยื่นวีซ่าและการยื่นวีซ่า

1. การพิจารณาวีซ่าเป็นดุลยพินิจของสถานทูต มิใช่บริษัททัวร์ การเตรียมเอกสารที่ดีและถูกต้องจะช่วยให้การพิจารณา ของสถานทูตง่ายขึ้น
2. กรณีท่านใดต้องใช้พาสปอร์ตเดินทาง ช่วงระหว่างยื่นวีซ่า หรือ ก่อนเดินทางกับทางบริษัท ท่านต้องแจ้งให้ทางบริษัทฯ ทราบล่วงหน้าเพื่อวางแผนในการขอวีซ่าของท่าน ซึ่งบางสถานทูตใช้เวลาในการพิจารณาวีซ่าที่ค่อนข้างนานและอาจไม่สามารถถึงเล่มออกมาระหว่างการพิจารณาอนุมัติวีซ่าได้
3. สำหรับผู้เดินทางที่ศึกษาหรือทำงานอยู่ต่างประเทศ จะต้องดำเนินการเรื่องขอวีซ่าด้วยตนเองในประเทศที่ท่านพำนักหรือศึกษาอยู่เท่านั้น
4. หนังสือเดินทางต้องมีอายุไม่ต่ำกว่า 6 เดือน โดยนับวันเริ่มเดินทางออกนอกประเทศ หากนับแล้วต่ำกว่า 6 เดือน ผู้เดินทางต้องไปยื่นคำร้องขอทำหนังสือเดินทางเล่มใหม่ และกรุณาเตรียมหนังสือเดินทางเล่มเก่า ให้กับทางบริษัทด้วย เนื่องจากประวัติการเดินทางของท่านจะเป็นประโยชน์อย่างยิ่งในการยื่นคำร้องขอวีซ่า และจำนวนหน้าหนังสือเดินทาง ต้องเหลือว่างสำหรับติดวีซ่าไม่ต่ำกว่า 3 หน้า
5. ท่านที่ใส่ปกหนังสือเดินทางกรุณาถอดออก หากมีการสูญหาย บริษัทฯ จะไม่รับผิดชอบต่อปกหนังสือเดินทางนั้นๆ และพาสปอร์ต ถือเป็นหนังสือของทางราชการ ต้องไม่มีรอยฉีกขาด หรือ การขีดเขียน หรือ แต่งเติมใดๆ ในเล่ม
6. ในกรณีที่บริษัทฯ มีความจำเป็นที่จะดำเนินการออกตัวกรุ๊ปก่อนทราบผลวีซ่าของท่าน อันเนื่องมาจากข้อกำหนดของสายการบิน (มิเช่นนั้นจะไม่ได้รับการยืนยันที่นั่ง) หากวีซ่าไม่ได้รับการอนุมัติ บริษัทฯ ขอสงวนสิทธิ์ในการหักค่าใช้จ่ายของตัวกรุ๊ปตามที่เกิดขึ้น



****หากท่านเคยโดนปฏิเสธการขอวีซ่ามาก่อน กรุณาแจ้งเจ้าหน้าที่ทัวร์ให้รับทราบตั้งแต่ที่ท่านทำการจองทัวร์เข้ามา เพื่อทำการแก้ไขในการขอวีซ่าในครั้งนี้ มิฉะนั้นหากท่านไม่แจ้งให้ทราบ อาจจะมีผลเสียต่อการขอวีซ่าของท่านในครั้งนี้****



****กรุณาอย่ายึดติดกับวิธีการยื่นขอวีซ่าที่เคยใช้ในอดีต เนื่องจากสถานทูตมีการปรับเปลี่ยนข้อกำหนดและเอกสารประกอบการยื่นอย่างต่อเนื่อง****



โปรดทราบ

การพิจารณาอนุมัติวีซ่าและระยะเวลาการพิจารณาขึ้นอยู่กับสถานทูตฯ เท่านั้น บริษัทฯ ทำหน้าที่เป็นเพียงผู้ประสานงานในการจัดรวบรวมเอกสารและทำการนัดหมายให้ท่านนั้น ไม่สามารถแทรกแซงหรือเร่งรัดกระบวนการพิจารณาวีซ่าของสถานทูตฯ ได้

หากท่านไม่ได้รับการอนุมัติวีซ่า และ มีค่าใช้จ่ายต่างๆ ที่เกิดขึ้นจริง เช่น ค่าตัวเครื่องบิน โรงแรมที่พัก ค่าเข้าชมสถานที่ ค่าวีซ่า ฯลฯ

ทางบริษัทฯ ขอสงวนสิทธิ์ในการคืนเงิน

ซึ่งทางบริษัทฯ ถือได้ว่าท่านได้รับทราบแล้วเมื่อทำการกรอกข้อมูลส่วนตัวและส่งกลับให้ทางบริษัทฯ



เอกสารประกอบการขอวีซ่าเซงกัน (สวีตเซอร์แลนด์)

ใช้เวลาทำการอนุมัติวีซ่านับจากวันยื่นประมาณ 15 วันทำการ

หรือมากกว่านั้น ขึ้นอยู่กับดุลยพินิจของสถานทูต

ยื่นวีซ่าแสดงตนที่ศูนย์ยื่นวีซ่า VFS Global (จามจุรีสแควร์)

ในระหว่างยื่นวีซ่าเข้าสถานทูตแล้ว ไม่สามารถดึงเล่มออกมาก่อนได้

****หากท่านเคยโดนปฏิเสธการขอวีซ่ามาก่อน กรุณาแจ้งเจ้าหน้าที่ทัวร์ให้ทราบตั้งแต่วันที่ท่านทำการจองทัวร์เข้ามา เพื่อทำการแก้ไขในการขอวีซ่าในครั้งนี้ มิฉะนั้นหากท่านไม่แจ้งให้ทราบ อาจจะมีผลเสียต่อการขอวีซ่าของท่านในครั้งนี้****

****ลูกค้ากรุณาอย่ายึดติดกับการยื่นขอวีซ่าในอดีต**

เพราะสถานทูตมีการเปลี่ยนแปลงกฎและเอกสารการยื่นอยู่เรื่อย ๆ**

1. หนังสือเดินทางประเทศไทย (Thailand Passport) หนังสือเดินทาง ต้องมีหน้าเหลือสำหรับประทับวีซ่าอย่างน้อย 2 หน้า อายุการใช้งานเหลือไม่น้อยกว่า 6 เดือน นับจากวันเดินทางกลับ และหนังสือเดินทางจะต้องไม่ชำรุด (หนังสือเดินทางเล่มเก่า กรุณานำมาประกอบการยื่นวีซ่าด้วย)

*****ในกรณีที่ถือพาสปอร์ต สัญชาติไทย แต่พำนักอยู่ต่างประเทศ, ทำงานอยู่ต่างประเทศ หรือนักเรียน นักศึกษาศึกษาอยู่ต่างประเทศ กรุณาแจ้งเจ้าหน้าที่ของทางบริษัทให้ทราบทันที เพราะการยื่นขอวีซ่าจะมีเงื่อนไข และ ข้อกำหนดของทางสถานทูตต้องการเพิ่มเติม และ บางสถานทูตอาจไม่สามารถยื่นขอวีซ่าในประเทศไทยได้ ข้อกำหนดนี้รวมไปถึงผู้เดินทางที่ถือพาสปอร์ตต่างชาติด้วย*****

2. รูปถ่าย รูปถ่ายสีหน้าตรงขนาด 3.5x4.5 CM. จำนวน 2 ใบ

*****ความยาวใบหน้าต้องมีเนื้อที่ในรูปถ่าย 70-80% ของพื้นที่ พื้นหลังสีขาวเท่านั้น ถ่ายไม่เกิน 6 เดือน รวบผมให้เห็นหู เห็นคิ้ว ห้ามสวมแว่นตาหรือเครื่องประดับ ห้ามใส่คอนแทคเลนส์ รูปไม่เลอะหมึกและไม่มีร่องรอยชำรุด *****



3. หลักฐานการทำงาน

- **เจ้าของกิจการ** หนังสือรับรองการจดทะเบียน(DBD)ที่มีชื่อของผู้เดินทางเป็นกรรมการหรือหุ้นส่วน อายุไม่เกิน 3 เดือน หรือ สำเนาใบทะเบียนการค้า(พค.0403)
- **กิจการไม่จดทะเบียน** จดหมายชี้แจงการทำงาน พร้อมเอกสารประกอบ เช่น รูปถ่ายร้าน สัญญาเช่าที่ โฉนดที่ดิน เป็นต้น
- **เป็นพนักงาน** หนังสือรับรองการทำงาน จากบริษัท ระบุตำแหน่ง, เงินเดือน, วันเริ่มทำงาน และ**ต้องระบุวันลา** (ขอเป็นภาษาอังกฤษมีอายุ 1 เดือน ชื่อ-นามสกุลต้องตรงตามหน้าพาสปอร์ต ใช้คำว่า **“TO WHOM IT MAY CONCERN”** แทนชื่อสถานที่ยื่น) หนังสือจะต้องมีที่อยู่บริษัท เบอร์โทรศัพท์ติดต่อ **และจะต้องมีลายเซ็นกับตราประทับบริษัท** (หนังสือรับรองที่ปริ้นท์จากออนไลน์ จะไม่เข้าลักษณะเอกสารที่ถูกต้อง)
- **นักเรียนหรือนักศึกษา** ใช้หนังสือรับรองการเรียนที่ออกจากสถาบันที่กำลังศึกษาอยู่ (ขอเป็นภาษาอังกฤษมีอายุ 1 เดือน ชื่อ-สกุลต้องตรงตามหน้าพาสปอร์ตใช้คำว่า **“TO WHOM IT MAY CONCERN”** แทนชื่อสถานที่ยื่น)

4. หลักฐานการเงิน

4.1 กรณีผู้เดินทาง ออกค่าใช้จ่ายเอง

4.1.1 ขอ **Bank Statement** บัญชี**ออมทรัพย์ธรรมดาของธนาคารทั่วไป** ส่วนตัวของผู้เดินทาง ย้อนหลัง 3 เดือน อัปเดตไม่เกิน 15 วันก่อนยื่นวีซ่า รบกวนลูกค้าทำรายการเดินบัญชี โดยการ ผากหรือถอน ก่อน แล้วค่อยปรับยอดเงินในบัญชีไม่เกิน 15 วัน ก่อนวันยื่นวีซ่า (สะกดชื่อ-นามสกุลให้ตรงกับพาสปอร์ต ต้องมีตราประทับ และลายเซ็นจากธนาคาร)

4.2 **กรณีผู้เดินทางไม่ได้ออกค่าใช้จ่ายเอง** (บุคคลที่สามารถรับรองค่าใช้จ่ายได้ ต้องเป็น พ่อ แม่ พี่น้อง ที่มีสายเลือดเดียวกัน หรือ สามีภรรยา เท่านั้น)

4.2.1. ต้องทำเป็น**หนังสือรับรองค่าใช้จ่ายในการเดินทาง (Sponsor Letter)** พร้อมเอกสารแสดงความสัมพันธ์ เช่น สูติบัตร ทะเบียนบ้าน ทะเบียนสมรส เป็นต้น

4.2.2. ผู้ที่ออกค่าใช้จ่ายให้ ต้องขอ **Bank Statement** จากทางธนาคาร ย้อนหลัง 3 เดือน อัปเดตไม่เกิน

15 วันก่อนยื่นวีซ่า ใช้เอกสารตัวจริง 1 คนต่อ 1 ฉบับ

4.3 ผู้สมัครที่มีอายุ 18 ปีขึ้นไป ต้องมีบัญชีส่วนตัวไปยื่นทุกท่าน

4.4 **Bank Statement , Bank Certificate , Bank Guarantee** ชื่อ-นามสกุลในเอกสาร ต้องสะกดให้ตรงกับพาสปอร์ต จะต้องแสดงเลขบัญชีครบทุกตัว และมีลายเซ็นกับตราประทับจากธนาคาร

****สถานที่ไม่รับพิจารณาบัญชีติดลบ บัญชีกระแสรายวัน**

พันธบัตร ตราสารหนี้ กองทุน และสลากออมสิน**

5. เอกสารส่วนตัว

- สำเนาทะเบียนบ้าน
- บัตรประชาชน
- สูติบัตร(กรณีเด็กอายุต่ำกว่า 20 ปี)
- ทะเบียนสมรส/ทะเบียนหย่า/มรณะบัตร(ถ้ามี)
- ใบเปลี่ยนชื่อ-นามสกุล (ถ้ามีการเปลี่ยน)

6. กรณีเด็กอายุไม่ถึง 20 ปี ไม่ได้เดินทางไปต่างประเทศพร้อมบิดา มารดา

- หากเด็กเดินทางไปกับบิดา จะต้องหนังสือยินยอมจากมารดา จากอำเภอต้นสังกัด (โดยมารดาจะต้องคัดหนังสือยินยอมระบุให้บุตรเดินทางไปต่างประเทศกับบิดา) พร้อมแนบสำเนาบัตรประชาชนหรือหน้าพาสปอร์ตมารดามาด้วย
- หากเด็กเดินทางกับมารดา จะต้องหนังสือยินยอมจากบิดา จากอำเภอต้นสังกัด (โดยบิดาจะต้องคัดหนังสือยินยอมระบุให้บุตรเดินทางไปต่างประเทศกับมารดา) พร้อมแนบสำเนาบัตรประชาชนหรือหน้าพาสปอร์ตบิดามาด้วย
- หากเด็กไม่ได้เดินทางไปพร้อมกับบิดาและมารดา ทั้งบิดาและมารดาจะต้องคัดหนังสือระบุยินยอมให้บุตรเดินทางไปต่างประเทศกับใคร มีความสัมพันธ์เป็นอะไรกันกับเด็ก จากอำเภอต้นสังกัด พร้อมแนบสำเนาบัตรประชาชนหรือหน้าพาสปอร์ตบิดาและมารดา
- กรณีเด็กที่บิดา-มารดาหย่าร้าง จะต้องแนบสำเนาใบหย่า และมีการสลักหลังโดยมีรายละเอียดว่าฝ่ายใดเป็นผู้มีอำนาจปกครองบุตรแต่เพียงผู้เดียว

*** กรณีเด็กอายุต่ำกว่า 20 ปี บิดาและมารดาลงชื่อรับรองในแบบฟอร์มสมัครวีซ่า

***** ในวันยื่นวีซ่ากรุณาถือเอกสารตัวจริงต่างๆ เช่น ทะเบียนพาณิชย์ DBD สูติบัตร ใบเปลี่ยนชื่อ-สกุล เป็นต้น พร้อมสมุดบัญชีอัพเดทไม่เกิน 15 วันก่อนยื่นวีซ่า *****

เอกสารยี่สิบวิชาอาจมีการปรับเปลี่ยนและขออัปเดตเพิ่มเติมได้ตลอดเวลา หากทาง
สถานทูตแจ้งขอเพิ่มเติม



โปรดทราบ...

การพิจารณาอนุมัติวีซ่าและระยะเวลาการพิจารณาขึ้นอยู่กับสถานทูตฯ เท่านั้น
บริษัทฯ ทำหน้าที่เป็นเพียงผู้ประสานงานในการจัดรวบรวมเอกสารและทำการนัดหมายให้เท่านั้น
ไม่สามารถแทรกแซงหรือเร่งรัดกระบวนการพิจารณาวีซ่าของสถานทูตฯ ได้

หากท่านไม่ได้รับการอนุมัติวีซ่า และมีค่าใช้จ่ายต่างๆ ที่เกิดขึ้นจริง
เช่น ค่าตั๋วเครื่องบิน โรงแรมที่พัก ค่าเข้าชมสถานที่ ค่าวีซ่า ฯลฯ

ทางบริษัทฯ ขอสงวนสิทธิ์ในการคืนเงิน

ซึ่งทางบริษัทฯ ถือได้ว่าท่านได้รับทราบแล้วเมื่อทำการกรอกข้อมูลส่วนตัวและส่งกลับให้ทางบริษัทฯ

ไม่เอาอย่าทำ!! หนังสือเดินทางไม่ใช่ของเล่น!

รู้ไหม? การแสดงปฏิรูปการดู วาดภาพเล่น หรือขีดเขียนใดๆ ลงใน
หนังสือเดินทาง อาจทำให้คุณถูกปฏิเสธเข้าประเทศได้นะครั้น +++++

กรมการกงสุลขอแจ้งเตือนว่า :

1. ในหนังสือเดินทางต้องมีเพียงตราประทับของทางการเท่านั้น
2. การขีดเขียนหรือประทับเครื่องหมายอื่นใดในหนังสือเดินทาง ถือว่าหนังสือเดินทาง "ฮาร์ด"
อาจถูกปฏิเสธเข้าประเทศต่างๆ หรือถูก blacklist ห้ามเข้าประเทศนั้นอีก

Call Center กรมการกงสุล
กระทรวงการต่างประเทศ 02-572-8442

แบบฟอร์มสำหรับกรอกข้อมูลยื่นวีซ่าเชงเกนประเทศสวีเดน

****หากท่านเคยโดนปฏิเสธการขอวีซ่ามาก่อน กรุณาแจ้งเจ้าหน้าที่ทวิร์ให้ทราบตั้งแต่ที่ท่านทำการจองตั๋วเข้ามา เพื่อทำการแก้ไขในการขอวีซ่าในครั้งนี้ มิฉะนั้นหากท่านไม่แจ้งให้ทราบ อาจจะมีผลเสียต่อการขอวีซ่าของท่านในครั้งนี้****

(กรุณากรอกข้อมูลให้ครบถ้วนตามความเป็นจริงทุกข้อ เนื่องจากจะมีผลต่อการพิจารณาวีซ่าของท่าน)

ชื่อ - นามสกุล ผู้เดินทาง [ภาษาไทย].....

1. นามสกุล [ภาษาอังกฤษ].....

2. นามสกุลตอนเกิด [ภาษาอังกฤษ].....

3. ชื่อตัว [ภาษาอังกฤษ].....

4. วัน / เดือน / ปี (ค.ศ.) เกิด.....

5. สถานที่เกิด (จังหวัด).....

6. ประเทศที่เกิด.....

7. สัญชาติปัจจุบันสัญชาติโดยกำเนิด หากต่างจากปัจจุบัน.....

8. เพศ ชาย หญิง

9. สถานภาพ โสด แต่งงาน (จดทะเบียน) แต่งงาน (ไม่จดทะเบียน)

หย่า แยกกันอยู่ หม้าย (คู่สมรสเสียชีวิต)

อื่นๆ (โปรดระบุ).....

10. ในกรณีที่ผู้สมัครขอวีซ่าเป็นเด็ก **อายุต่ำกว่า 20** ปีบริบูรณ์ ให้ใส่ชื่อ และที่อยู่ ผู้ปกครอง

.....

.....รหัสไปรษณีย์.....

11. ที่อยู่ปัจจุบันของ**ผู้ขอวีซ่า**

.....

.....รหัสไปรษณีย์.....

E-MAIL (ต้องระบุ).....

หมายเลขโทรศัพท์มือถือที่ติดต่อได้.....

12. อาชีพปัจจุบัน (หากค้าขาย ให้ระบุด้วยว่าค้าขายอะไร เช่น ขายเสื้อผ้า ขายอาหาร เป็นต้น)

13. ชื่อบริษัทหรือร้านค้า และที่อยู่ หมายเลขโทรศัพท์ / สำหรับนักเรียน นักศึกษา กรุณากรอกชื่อ ที่อยู่ของสถาบันศึกษา

14. วิซ่าเชงเกนที่เคยได้รับในระยะเวลา 5 ปีที่ผ่านมา

ไม่เคย เคยได้ ใช้ได้ตั้งแต่วันที่.....ถึงวันที่.....

15. เคยถูกพิมพ์ลายนิ้วมือเพื่อการขอวีซ่าเชงเกนก่อนหน้านี้

ไม่เคย เคย (กรุณาระบุวันที่ หากทราบ).....

****กรณีลูกค้าเคยมีวีซ่าเชงเกน รบกวนท่านถ่ายสำเนาหน้าวีซ่าเชงเกนตัวล่าสุดแนบมาด้วย****

16. ท่านเคยถูกปฏิเสธวีซ่าหรือไม่

ไม่เคย เคย (เหตุผลในการปฏิเสธ).....

17. ความรับผิดชอบค่าใช้จ่ายในการดำรงชีพระหว่างการเดินทางและพำนักอยู่ของผู้ร้องขอ

ตัวผู้ขอวีซ่าเอง

มีผู้อื่นออกให้(ญาติ/บริษัท/องค์กร)

กรุณาระบุชื่อ

สิ่งที่ช่วยในการดำรงชีพ

เงินสด

เช็คเดินทาง

บัตรเครดิต

สิ่งที่ช่วยในการดำรงชีพ

เงินสด

ที่พักที่มีผู้จัดหาให้

ชำระค่าที่พักล่วงหน้าแล้ว

ค่าใช้จ่ายทั้งหมดระหว่างพำนักมีผู้ออกให้

ชำระค่าพาหนะล่วงหน้าแล้ว

ชำระค่าพาหนะล่วงหน้าแล้ว

อื่นๆ (โปรดระบุ)

อื่นๆ (โปรดระบุ)

หมายเหตุ การอนุมัติวีซ่าเป็นดุลพินิจของทางสถานทูต ทางบริษัทไม่มีส่วนเกี่ยวข้องกับใดๆทั้งสิ้น ทั้งนี้ บริษัทเป็นเพียงตัวกลางและคอยบริการอำนวยความสะดวกให้แก่ผู้เดินทางเท่านั้น



โปรดทราบ...

การพิจารณาอนุมัติวีซ่าและระยะเวลาการพิจารณาขึ้นอยู่กับสถานทูตฯ เท่านั้น บริษัทฯ ทำหน้าที่เป็นเพียงผู้ประสานงานในการจัดรวบรวมเอกสารและทำการนัดหมายให้เท่านั้น ไม่สามารถแทรกแซงหรือเร่งรัดกระบวนการพิจารณาวีซ่าของสถานทูตฯ ได้

หากท่านไม่ได้รับการอนุมัติวีซ่า และมีค่าใช้จ่ายต่างๆ ที่เกิดขึ้นจริง เช่น ค่าตัวเครื่องบิน โรงแรมที่พัก ค่าเข้าชมสถานที่ ค่าวีซ่า ฯลฯ

ทางบริษัทฯ ขอสงวนสิทธิ์ในการคืนเงิน

ซึ่งทางบริษัทฯ ถือได้ว่าท่านได้รับทราบแล้วเมื่อทำการกรอกข้อมูลส่วนตัวและส่งกลับให้ทางบริษัทฯ