

PERFECT

PFG-KMG004-MU | 504N

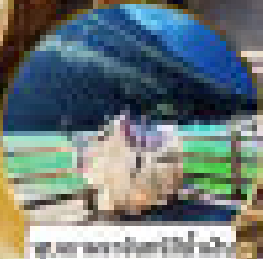


ที่สุดแห่งขุนเขา KUNMING

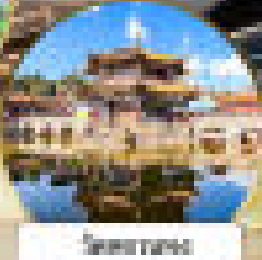
คุนหมิง • ฉางชี่ • ลี่เจียง



เมืองโบราณลี่เจียง



อุทยานแห่งชาติฉางชี่



ฉางชี่

ท.อ. - ส.อ. 2569

CHINA EASTERN
MURGET DT. 10-11.30
KUNMING 16.30-20.30
KUNMING (KMG) - MU (504N)
จำนวนที่นั่ง 24 ที่. Carry on 7 กก.

- ที่นั่งเต็ม 24 คน
- บริการอาหาร 4 มื้อ
- บริการกระเป๋า 20 กก.

24,888.-

ราคาเริ่มต้น

PERFECT

PFG-KMG004-MU | 5D4N



ที่สุดแห่งขุนเขา

KUNMING

คุนหมิง • ต้าหลี่ • ลี่เจียง



เมืองโบราณลี่เจียง



หุบเขาพระจันทร์สีน้ำเงิน



วัดหยวนทอง

ต.ค. - ธ.ค. 2569


 MU9622 07.50-11.15
 MU9613 18.30-20.10
 เส้นทางด้วยสายการบิน China Eastern (MU)
 น้ำหนักกระเป๋า 23 Kg. Carry on 7 Kg.

24,888.-

ราคาเริ่มต้น

-  กรุ๊ปไซด์ 20 คน
-  พักโรงแรม 4 ดาว
-  น้ำหนักกระเป๋า 23 กก.

PERFECT

PFG-KMG004-MU | 5D4N



เที่ยว 3 เมือง คุณหมิง ต้าหลี่ ลี่เจียง

โปรแกรมการเดินทาง 5 วัน 4 คืน : เดินทางโดยสายการบิน China Eastern airline (MU)



เที่ยวบินขาไป

เที่ยวบินขากลับ

BKK —————> KMG

KMG —————> BKK

เที่ยวบิน ออก ถึง

MU9622 07:50 11:15

เที่ยวบิน ออก ถึง

MU9613 17:55 19:50

เดินทางโดยสายการบินโซน่า อีสเทิร์น แอร์ไลน์

วันที่	รายการทัวร์	อาหาร			โรงแรม
		เช้า	กลางวัน	เย็น	
1.	<ul style="list-style-type: none"> ทำอากาศยานนานาชาติสุวรรณภูมิ ทำอากาศยานนานาชาติคุนหมิง ต้ำหนักทองจงเตี้ยน • สวนน้ำตกคุนหมิง เมืองโบราณกวนตุ๋ 		🍴	🍴	DYNASTY HOTEL หรือเทียบเท่า
2.	<ul style="list-style-type: none"> เมืองต้าหลี่ • ชมวิหะเลสาบอ้อไห่ วัดเจ้าแม่กวนอิม • เมืองโบราณต้าหลี่ 	🍴	🍴	🍴	WENYUE HOTEL หรือเทียบเท่า
3.	<ul style="list-style-type: none"> ผ่านชมเจดีย์สามองค์ • เมืองลี่เจียง เมืองโบราณลี่เจียง • สระน้ำมังกรดำ 	🍴	🍴	🍴	MULUN IANGGE HOTEL หรือเทียบเท่า
4.	<ul style="list-style-type: none"> ภูเขาหิมะมังกรหยก • (รวมกระเช้าไป-กลับ) ชมโชว์การแสดง Impression of Lijiang หุบเขาพระจันทร์สีน้ำเงิน (รวมรถอุทยาน) นั่งรถไฟความเร็วสูง สู่เมือง คุนหมิง 	🍴	🍴	🍴	DYNASTY HOTEL หรือเทียบเท่า
5.	<ul style="list-style-type: none"> วัดหยวนทง • ถนนคนเดินจินปี้ลู่ ช้อปปิ้งผ้าไหมไท่หยก • ถนนหนานเจียง ทำอากาศยานนานาชาติคุนหมิง ทำอากาศยานนานาชาติสุวรรณภูมิ กรุงเทพฯ 	🍴	🍴		

รายการท่องเที่ยวอาจมีการเปลี่ยนแปลงตามความเหมาะสม
ขึ้นอยู่กับสถานะการดำเนินงานเป็นหลัก

อัตราค่าเดินทาง

PERFECT PFG-KMG004-MU 5D4N

วันเดินทาง	ขนาดกรุ๊ป	ราคาผู้ใหญ่	เด็กมีเตียง	เด็กไม่มีเตียง	เด็กอายุต่ำกว่า 2 ปี	พักเดี่ยว
9-13 ต.ค. 69	20	24,888	24,888	23,888	10,000	5,000
21-25 ต.ค. 69	20	26,888	26,888	25,888	10,000	5,000
18-22 พ.ย. 69	20	24,888	24,888	23,888	10,000	5,000
25-29 พ.ย. 69	20	24,888	24,888	23,888	10,000	5,000
03-07 ธ.ค. 69	20	26,888	26,888	25,888	10,000	5,000
9-13 ธ.ค. 69	20	25,888	25,888	24,888	10,000	5,000
23-27 ธ.ค. 69	20	25,888	25,888	24,888	10,000	5,000

*** กิจกรรมต่างๆ ในแต่ละสถานที่อาจมีการเปลี่ยนแปลงสถานที่ทำกิจกรรมได้ตามความเหมาะสม โดยมีได้แจ้ง

ราคาไม่รวมค่าทิปมัคคุเทศก์ท้องถิ่น คนขับรถท้องถิ่น ตามธรรมเนียม **ท่านละ 2,000 บาท/ท่าน/ทริป**

สำหรับหัวหน้าทัวร์จากเมืองไทย (ตามความพึงพอใจในการบริการ)

ราคาทัวร์ไม่รวมค่าทิปมัคคุเทศก์ท้องถิ่น พนักงานขับรถ
2,000 บาท/ลูกค้า 1 ท่าน ชำระที่สนามบินในวันเดินทาง
ในส่วนของหัวหน้าทัวร์ แล้วแต่ความพึงพอใจของท่าน

โปรดอ่านอย่างละเอียด:

- ➡ เนื่องจากห้องพักของโรงแรมในประเทศจีนนั้น มีห้องพักประเภท DOUBLE BED (DBL) ค่อนข้างจำกัด หากลูกค้ามีความประสงค์จะพักห้องประเภทนี้ กรุณาแจ้งเจ้าหน้าที่ล่วงหน้าก่อนทำการจองเท่านั้น
- ➡ บริษัทฯ จะยึดประเภทห้องพักตามใบจองจากบริษัทเอเจนซีที่ท่านทำการจองทัวร์มาเท่านั้น หากมีการปรับเปลี่ยนห้องพักในระยะเวลาใกล้วันเดินทาง บริษัทฯ ขอสงวนสิทธิ์เปลี่ยนแปลงประเภทห้องพัก หรือเรียกเก็บค่าใช้จ่ายเพิ่มเติม
- ➡ โรงแรมที่ระบุในรายการทัวร์เป็นเพียงโรงแรมที่นำเสนอเบื้องต้นเท่านั้น ซึ่งอาจจะมีการเปลี่ยนแปลง แต่โรงแรมที่เข้าพักจะเป็นระดับเดียวกันเท่านั้น ตามมาตรฐานโรงแรมประเทศจีน
- ➡ หากเป็นเที่ยวบินแบบเหมาลำ (Charter Flight) กรณียกเลิกการเดินทาง **ไม่สามารถคืนค่าตั๋วเครื่องบิน** ได้ทุกกรณี
- ➡ **ข้อความสำคัญ!** พาสปอร์ตต้องมีอายุการใช้งาน **ไม่ต่ำกว่า 6 เดือน** นับจากวันที่เดินทางกลับเข้าประเทศไทย และมีหน้าว่างสำหรับลงตราประทับวีซ่า และประทับตราเข้า-ออกประเทศ **อย่างน้อย 2 หน้าเต็ม**
- ➡ **จองทัวร์พร้อมชำระเงินมัดจำ 10,000 บาท / ลูกทัวร์ 1 ท่าน** ก่อนการเดินทางอย่างน้อย 21 วัน มิเช่นนั้นจะถูกยกเลิกการจองโดยอัตโนมัติ (ช่วงวันหยุดยาวหรือวันหยุดนักขัตฤกษ์ ควรชำระก่อนเดินทางไม่น้อยกว่า 30 วัน)
- ➡ ในกรณีที่มิได้เด็กอายุต่ำกว่า 18 ปี ซึ่งไม่ได้เดินทางกับพ่อแม่ จำเป็นต้องเอกสาร หนังสือยินยอมให้เดินทางจาก สำนักงานเขต และสูติบัตร

**** บริษัทจะถือว่าท่านรับทราบและยอมรับเงื่อนไขดังกล่าวแล้ว ****

วันที่ 1 : • ทำอากาศยานนานาชาติสุวรรณภูมิ • ทำอากาศยานนานาชาติคุนหมิง • ดำหนักทองจงเตียน
• สวมน้ำตักคุนหมิง • เมืองโบราณกวนตุ๋

อาหาร (-/L/D) : ที่พัก DYNASTY HOTEL หรือเทียบเท่า

- 04.00 น. คณะพร้อมกันที่ ทำอากาศยานนานาชาติสุวรรณภูมิ ชั้น 4 อาคารผู้โดยสารขาออก เคาน์เตอร์สายการบิน CHINA EASTERN (MU) โดยมีเจ้าหน้าที่และหัวหน้าทัวร์ คอยต้อนรับและอำนวยความสะดวกพร้อมแนะนำข้อมูลในการเดินทางให้แก่ท่าน
- 07.50 น. นำท่านออกเดินทางสู่ ทำอากาศยานนานาชาติคุนหมิงฉางสฺย (ประเทศจีน) โดยสายการบิน CHINA EASTERN เที่ยวบินที่ MU9622 (บริการอาหารและเครื่องดื่มบนเครื่อง) ใช้เวลาเดินทางประมาณ 2 ชั่วโมง 20 นาที



หมายเหตุ

เนื่องจากตัวเครื่องบินของคณะเป็นตั๋วกรุ๊ประบบ **Random** ไม่สามารถล็อกที่นั่งได้ ที่นั่งอาจจะไม่ได้นั่งติดกัน และไม่สามารถเลือกช่วงที่นั่งบนเครื่องบินได้ในคณะ ซึ่งเป็นไปตามเงื่อนไขสายการบิน

- 11.15 น. เดินทางถึง ทำอากาศยานนานาชาติคุนหมิงฉางสฺย (เวลาท้องถิ่นที่จีน เร็วกว่าประเทศไทย 1 ชั่วโมง กรุณาปรับเวลาของท่านเพื่อความสะดวกในการนัดหมาย) หลังผ่านขั้นตอนการตรวจคนเข้าเมืองและตรวจรับสัมภาระเรียบร้อยแล้ว ยินดีต้อนรับทุกท่านสู่ สาธารณรัฐประชาชนจีน

กลางวัน 🎯 รับประทานอาหารกลางวัน ณ ภัตตาคาร



จากนั้น นำท่านชม **ตึกหนักทองจินเตียน** โบราณสถานสำคัญของเมืองคุนหมิง ตั้งอยู่บริเวณเชิงเขาหมิงเฟิง ล้อมด้วยแนวกำแพงและหอคอยเหมือนเป็นป้อมปราการ เป็นอาคารที่มีสีทองแวววับจากทองเหลืองใน ส่วนของผนังและหลังคา ภายในมีรูปปั้นทองของ เทพเจ้าเสวียนอู่ เทพเจ้าลัทธิเต๋าเป็นองค์ประธาน และชมความยิ่งใหญ่ของ ถ้ำเป็นสถานที่ท่องเที่ยวพักผ่อนหย่อนใจอดีตของชาวเมืองคุนหมิง สวรรสาธารณะขนาดใหญ่ที่ใช้เวลาสร้างกว่า 3 ปีด้วยกัน ภายในประกอบไปด้วยไฮไลท์ของสวนอย่าง **น้ำตกใหญ่ยักษ์** และทะเลสาบอีก 2 แห่งที่สร้างขึ้นด้วยฝีมือมนุษย์



จากนั้นนำท่านสู่ **เมืองโบราณกวนตู (Guandu Old Town)** ตั้งอยู่ เมืองคุนหมิง ประเทศจีน เป็นเมืองบรรยากาศแบบโบราณที่ตั้งใจสร้าง ขึ้นมา เพื่อสะท้อนให้เห็นชีวิตความเป็นอยู่ของชาวจีนในคุนหมิงสมัยก่อน มีหลากหลายชาติพันธุ์แต่อยู่ร่วมกันได้อย่างกลมกลืน โดยอนุรักษ์ สถาปัตยกรรมของร้านค้าแบบจีน ซึ่งส่วนกลางลานอเนกประสงค์ มีเจดีย์ แบบทิเบตและส่วนบริเวณด้านหลังของเมืองโบราณกวนตูนั้น ก็ยังเป็น ที่ตั้งของวัดลามะหรือวัดทิเบตอีกด้วย

เย็น ๑๐) รับประทานอาหารเย็น ณ ภัตตาคาร

พัก DYNASTY HOTEL หรือเทียบเท่า

วันที่ 2 : • เมืองต้าหลี่ • ชมวิวดทะเลสาบเอ๋อไห่ • วัดเจ้าแม่กวนอิม • เมืองโบราณต้าหลี่

อาหาร (B/L/D) : ที่พัก WENYUE HOTEL หรือเทียบเท่า

เช้า ๑๐) รับประทานอาหารเช้า ณ ห้องอาหารของโรงแรม

จากนั้น นำทุกท่านเดินทางสู่ **เมืองต้าหลี่** (ใช้เวลาเดินทางประมาณ 2 ชั่วโมง 30 นาที) เป็นนครระดับอำเภอ และเมืองหลวงของเขตปกครองตนเองชนชาติป๋าย ตั้งอยู่ทางตะวันตกเฉียงเหนือของมณฑลยูนนาน ประเทศจีน โดดเด่นด้วยทัศนียภาพของทะเลสาบเอ๋อไห่ (Erhai) และเทือกเขาชางซาน (Cangshan) มีประวัติศาสตร์กว่า 1,200 ปีในฐานะอดีตเมืองหลวงของอาณาจักรน่านเจ้าและอาณาจักรต้าหลี่ ปัจจุบันเป็นแหล่งท่องเที่ยวสโลว์ไลฟ์ที่ขึ้นชื่อเรื่องเมืองโบราณที่มีสถาปัตยกรรมและวัฒนธรรมชาวป๋ายที่เป็นเอกลักษณ์

นำท่านเดินทางสู่ **ทะเลสาบเอ๋อไห่** ตั้งอยู่บนที่ราบสูงในเมืองต้าหลี่ มณฑลยูนนาน ทางตะวันตกเฉียงใต้ของสาธารณรัฐประชาชนจีน ที่ระดับความสูง 1,972 เมตรเหนือระดับน้ำทะเล มีความยาวจากgrimฝั่งทิศเหนือจรดทิศใต้ 40 กิโลเมตร และจากทิศตะวันออกจรดทิศตะวันตกประมาณ 7-8 กิโลเมตร มีพื้นที่ 250 ตารางกิโลเมตร จึงเป็นทะเลสาบบนที่ราบสูงที่ใหญ่เป็นอันดับสองในสาธารณรัฐประชาชนจีน รองจากทะเลสาบเตียนฉือ เป็นทะเลสาบที่มีความสวยงามอย่างยิ่ง เป็นสถานที่ท่องเที่ยวสำคัญ และมีชื่อเสียงแห่งหนึ่งของมณฑลยูนนาน ทะเลสาบแห่งนี้ คนไทยเรียกว่า "หนองแส" หรือ "หนองแสร" และเชื่อว่าเป็นจุดเริ่มต้นความเชื่อเรื่อง พญานาค ด้วยเป็นจุดเริ่มต้นของแม่น้ำโขง และเป็นที่ตั้งของอาณาจักรน่านเจ้าในอดีต ที่เชื่อกันว่าเป็นต้นบรรพบุรุษของคนไทย ที่ทะเลสาบแห่งนี้ ยังมีการประมงด้วยวิธีการพื้นบ้าน คือ การใช้นกกาน้ำ ที่ชาวประมงเลี้ยงไว้จนเชื่อง ดำน้ำลงไปจับปลาให้วิธีการจับปลาแบบนี้มีมาอย่างยาวนานกว่า 1,500 ปีแล้ว จนเป็นวิถีชีวิตพื้นบ้าน แต่การจับปลาด้วยนกกาน้ำในปัจจุบันได้ลดจำนวนลงตามกาลเวลา



กลางวัน ๑๐๑ รับประทานอาหารกลางวัน ณ ภัตตาคาร



จากนั้น นำท่านสักการะ **วัดเจ้าแม่กวนอิมแปลงกาย** ตามตำนานเล่าว่าเจ้าแม่กวนอิมได้แปลงกายโดยแบกก้อนหินใหญ่ไว้ข้างหลัง เพื่อขวางทางทหารมิให้รุกรานเข้าเมืองได้ ชาวเมืองจึงสร้างวัดแห่งนี้ขึ้นในราชวงศ์ถัง นับเป็นวัดที่มีประติมากรรมเยี่ยมยอดแห่งหนึ่ง

จากนั้น นำท่านย้อนอดีตสัมผัส **เมืองโบราณต้าหลี่(ต้าหลี่กุ่เจิง)** เป็นเมืองเอกของเขตปกครองตนเองชนชาติไป๋ มีชนกลุ่มน้อยอาศัยอยู่กว่า 20 ชาติพันธุ์ เอกลักษณ์การแต่งกายของผู้คนที่นี่ คล้ายคลึงกับพี่น้องชาวเขาในภาคเหนือของบ้านเรา แม้ในอดีตเมืองแห่งนี้จะเคยถูกทำลาย แต่ยังคงทิ้งร่องรอยทางวัฒนธรรมอันเก่าแก่ไว้เป็นอย่างดี จนกลายมาเป็นเมืองท่องเที่ยวยอดนิยมของมณฑลยูนนาน จุดเด่นของต้าหลี่กุ่เจิงเป็นเมืองที่มีบรรยากาศเงียบสงบ ซึ่งตั้งอยู่ระหว่างภูเขาและทะเลสาบ ระหว่างเดินชมเมืองจะได้พบกับซากเมืองเก่า กำแพงโบราณและหลักฐานทางประวัติศาสตร์มากมาย



เย็น 10 รับประทานอาหารเย็น ณ ภัตตาคาร

พัก WENYUE HOTEL หรือเทียบเท่า

วันที่ 3 : • ผ่านชมเจดีย์สามองค์ • เมืองลี่เจียง • เมืองโบราณลี่เจียง • สระน้ำมังกรดำ

อาหาร (B/L/D) : ที่พัก MULUN LANGGE HOTEL หรือเทียบเท่า

เช้า 10 รับประทานอาหารเช้า ณ ห้องอาหารของโรงแรม

จากนั้น นำท่านผ่านชม **เจดีย์สามองค์** เปรียบเสมือนสัญลักษณ์ของเมืองต้าหลี่ก็ว่าได้ ซึ่งตั้งอยู่ภายในวัดฉงเชิง ชื่อ สร้างขึ้นในศตวรรษที่ 12 ในปี ค.ศ. 1925 ได้เกิดเหตุการณ์แผ่นดินไหวอย่างรุนแรงจนบ้านเรือนเสียหายจนหมด นำเหลือเชื่อที่เจดีย์สามองค์ไม่ได้รับความเสียหายเลย ชาวบ้านจึงเชื่อกันว่า เจดีย์ทั้งสามมีความศักดิ์สิทธิ์ แม้แต่ภัยธรรมชาติก็ไม่สามารถทำลายได้



จากนั้น นำท่านเดินทางเข้าสู่ “เมืองลี่เจียง” (ใช้เวลาเดินทางประมาณ 3 ชั่วโมง) เมืองมรดกโลก UNESCO ทางตะวันตกเฉียงเหนือของมณฑลยูนนาน ประเทศจีน โดดเด่นด้วยเมืองเก่าอายุกว่า 800 ปี สถาปัตยกรรมไม้ วัฒนธรรมชนเผ่านาซี และทิวทัศน์ภูเขาหิมะมังกรหยก ตั้งอยู่บนความสูง 2,400 เมตร ทำให้อากาศเย็นสบายตลอดปี ได้ฉายาว่า "เวนิสแห่งตะวันออก" จากลำธารที่ไหลผ่านเมือง

กลางวัน **🎯 รับประทานอาหารกลางวัน ณ ภัตตาคาร**

จากนั้น นำท่านเยือนเมืองเก่าสุดคลาสสิก **เมืองโบราณลี่เจียง** ดินแดนเวนิสแห่งโลกตะวันออก ทั้งเมืองคือมรดกโลกที่ได้รับการประกาศจากยูเนสโกเป็นเมืองโบราณที่สมบูรณ์ที่สุดแห่งหนึ่งของจีน มีชื่ออย่างเป็นทางการว่า “เมืองโบราณต้าเหยียน” ตั้งอยู่ริมลำธาร มีอายุย้อนหลังไปกว่า 800 ปีมาแล้ว เมืองโบราณนี้ก่อสร้างด้วยไม้ ไม่มีกำแพงเมือง เป็นอาคารยาวบ้านแบบโบราณ ต่อเนื่องกันไปตามลำธาร แผ่กระจายจนเกิดเป็นเมืองขนาดใหญ่ โครงสร้างของเมืองเป็นแบบยึดหยุ่นบ้านเรือนปลูกติด ๆ กัน ถนนภายในเมืองปูด้วยหินเรียบลื่นก้อนใหญ่เรียงตัวกันเป็นถนนแคบๆ พาดผ่านขนานไปกับลำธารเล็กๆ ที่ละลายไหลมาจากหิมะบนเทือกเขามังกรหยก



จากนั้น นำท่านชมความสวยงามของ **สระมังกรดำ** สระน้ำที่เก่าแก่และมีชื่อเสียงที่สุดในเมืองลี่เจียง รายล้อมด้วยสถาปัตยกรรมโบราณ อาทิ สะพานหิน ศาลากลางน้ำ และวิหารต่างๆ ผสมผสานกันได้อย่างลงตัว จากศิลปะของทั้งสามเผ่าพันธุ์เข้าไว้ด้วยกัน (ชาวฮั่น ชาวทิเบต และชาวนาซี) น้ำในสระเป็นน้ำที่ไหลลง

มาเกิดจากการละลายของหิมะด้านบนภูเขาหิมะมังกรหยก ทำให้น้ำมีสีใสราวกับมรกตสะท้อนกับฉากหลังภูเขาหิมะอันยิ่งใหญ่



เย็น **📍 รับประทานอาหารเย็น ณ ภัตตาคาร**

ที่พัก **MULUN LANGGE HOTEL หรือเทียบเท่า**

วันที่ 4 : • ภูเขาหิมะมังกรหยก • (รวมกระเช้าไป-กลับ) • ชมโซวความประทับใจลี่เจียง • หุบเขาพระจันทร์สีน้ำเงิน
• นั่งรถไฟความเร็วสูง สู่เมือง คุณหมิง

อาหาร (B/L/D) : ที่พัก DYNASTY HOTEL หรือเทียบเท่า

เช้า **📍 รับประทานอาหารเช้า ณ ห้องอาหารของโรงแรม**

จากนั้น นำท่านเดินทางสู่ **อุทยานมังกรหยก** แหล่งท่องเที่ยวระดับ 5A ที่ถือเป็นแหล่งท่องเที่ยวที่ดีที่สุดในการบรรดาสถานที่ท่องเที่ยวของประเทศจีน มีลักษณะเป็นภูเขาสูงตั้งตระหง่านทอดตัวยาว สามารถมองเห็นได้อย่างชัดเจนจากแทบทุกจุดในเมืองลี่เจียง หากมองจากไกลๆ จะเห็นภูเขาเป็นรูปคล้ายมังกรกำลังเลื้อยอยู่ มีหิมะสีขาวราวกับหยกขาวปกคลุมยอดเขาตลอดทั้งปี จึงเป็นที่มาของชื่อ “อวิ๋หลงเสวี่ซาน” หรือภูเขาหิมะมังกรหยกนั่นเอง นำท่านนั่งรถอุทยานไปยัง**จุดขึ้นกระเช้าใหญ่** (สามารถนั่งได้ 6 – 8 ท่าน) ขึ้นสู่บริเวณ **จุดชมวิวบนเขาหิมะมังกรหยก** ที่ระดับความสูง 3,536 เมตร และสูงจาก

ระดับน้ำทะเลถึง 4,506 เมตร สัมผัสความหนาวเย็นและยิ่งใหญ่จนได้รับคำกล่าวขานว่าเป็นหนึ่งในทิวทัศน์ที่งดงามที่สุดของแผ่นดินประเทศจีน (รวมค่ากระเช้า)

หมายเหตุ: การขึ้นมาบริเวณจุดชมวิวเป็นจุดที่มีออกซิเจนบางเบา และมีความกดอากาศต่ำ ซึ่งทำอาจจะทำให้หายใจลำบาก และบางคนอาจจะเกิดอาการแพ้ความสูงได้ ***ควรจะเดินช้าๆ เพื่อให้ร่างกายปรับสภาพให้คุ้นชิน หรือสามารถหาซื้อกระป๋องออกซิเจนที่มีขายจากร้านค้าบริเวณนั้นจะช่วยให้หายใจสะดวกมากยิ่งขึ้น // หากสถานที่ท่องเที่ยวปิด เนื่องจากสภาพอากาศไม่เอื้ออำนวย ภัยธรรมชาติ รัฐบาลสั่งปิด หรือเกิดเหตุขัดข้องต่างๆ ทำให้ไม่สามารถท่องเที่ยวภายในอุทยานได้ ทางบริษัทฯ ขอสงวนวิธีปรับรายการทดแทนเป็น กระเช้าหยุนผิงซัน **



จากนั้น นำท่านชมโชว์สุดอลังการ **ความประทับใจลี้เจียง** โดยมีฉากหลังเป็นภูเขาหิมะมังกรหยกสุดยิ่งใหญ่ “IMPRESSION OF LIJIANG” การแสดงโชว์จากผู้กำกับชื่อดังก้องโลก จาง อวี๋ โหมว แสดงโดยชาวชนเผ่าพื้นเมืองนาซีกว่า 600 ชีวิต บอกเล่าวิถีชีวิตของชาวเผ่านาซีและชาวเผ่าโมซัว บนความสูง 3,100 เมตรเหนือระดับน้ำทะเลเย็นในวันที่ฟ้าโปร่งไร้เมฆมาบดบัง ทำให้มองเห็นภูเขาหิมะมังกรหยกได้สวยงามชัดเจน



(หมายเหตุ: หากไม่สามารถดูโชว์ได้ เนื่องจากสภาพอากาศไม่เอื้ออำนวย ภัยธรรมชาติ รัฐบาลสั่งปิด หรือเกิดเหตุ
ขัดข้องต่างๆ ทางบริษัทฯ ขอสงวนสิทธิ์ปรับรายการทดแทนเป็น **โชว์ LI SHUI JIN SHA**)

กลางวัน ๑๐) **รับประทานอาหารกลางวัน ณ ภัตตาคาร**

จากนั้น นำท่านชมความงดงามผืนน้ำสีเทอร์ควอยซ์ของ **ทะเลสาบไป๋สฺยเหอ** และ **ทะเลสาบพระจันทร์สีน้ำเงิน (รวมรถแบริดเจอร์)** ซึ่งทั้ง 2 แห่งนี้อยู่ด้านหลังภูเขาหิมะมังกรหยก ซึ่งก็อยู่ในบริเวณเดียวกัน ถือเป็นอีกหนึ่งไฮไลท์เด็ดของที่เที่ยวลี่เจียงอีกแห่งหนึ่งเลย สามารถมองเห็นน้ำสีเทอร์ควอยซ์เด่นมาแต่ไกล โดยเฉพาะน้ำตกที่ลดหลั่นกันไปกลายเป็นธารน้ำขาว



จากนั้น เดินทางไปยัง **สถานีรถไฟสายตะวันออกเฉียง** นั่งรถไฟความเร็วสูง มุ่งหน้าสู่ เมืองคุนหมิง (ใช้เวลาเดินทางประมาณ 3 ชั่วโมง 30 นาที)



เย็น ๑๐ รับประทานอาหารเย็น ณ ภัตตาคาร

ที่พัก DYNASTY HOTEL หรือเทียบเท่า

วันที่ 5 : • วัดหยวนทง • ถนนคนเดินจินปี้ลู่ • ชุมประตุม้าทองไก่หยก • ถนนหนานเฉิงยง
• ทำอากาศยานนานาชาติเซียงไฮ้ผู้ตง • ทำอากาศยานนานาชาติสุวรรณภูมิ กรุงเทพฯ

อาหาร (B/L/-) :

เช้า ๑๐ รับประทานอาหารเช้า ณ ห้องอาหารของโรงแรม

จากนั้น นำท่านเดินทางไปยัง **วัดหยวนทง** อารามทางพระพุทธศาสนาที่ใหญ่ที่สุดในคุนหมิงอายุเก่าแก่กว่า 1,200ปี สร้างขึ้นมาตั้งแต่สมัยราชวงศ์ถัง เป็นวัดที่ใหญ่และเก่าแก่ของมณฑลยูนนาน ภายในวัดตกแต่งร่มรื่นสวยงามกลางลานมีสระน้ำขนาดใหญ่ มีสะพานข้ามไปสู่ศาลาแปดเหลี่ยมกลางสระด้านหลัง ภายในวัดเป็นศูนย์กลางของพระพุทธศาสนาถึง 3 นิกาย ได้แก่ นิกายมหาญาณ นิกายหินญาณ และนิกายลामะของทิเบต



กลางวัน ๑๐ รับประทานอาหารกลางวัน ณ ภัตตาคาร



จากนั้น นำท่านช้อปปิ้ง **ถนนคนเดินจินปี้ลู่** และแวะชม **ซุ้มประตูม้าทองโกหยก** ตั้งอยู่ที่จัตุรัสใจกลางเมืองคุนหมิง มีอายุร่วม 400 ปี ภาษาจีนเรียกว่า “จินหม่าและปี้จี้” จนเป็นที่มาของชื่อถนนแห่งนี้ ช่วงแดดร่มลมตกหากอากาศดี ๆ จะมีนักร้อง นักแสดง มาทำการแสดงโชว์บริเวณนี้ สร้างบรรยากาศที่ครึกครื้น และไม่ควรลืมแวะเก็บภาพซุ้มประตูที่ประดับไฟสีทองอร่ามโดดเด่นอย่างมากในช่วงค่ำ ถือเป็นจุดเช็คอินที่ห้ามพลาด

จากนั้น นำท่านช้อปปิ้ง **ตลาดหนานเจียง** ตั้งอยู่ใจกลางเมืองคุนหมิง เป็นแหล่งรวมสตรีทฟู้ด ของกินเล่นพื้นเมืองยูนนาน และของที่ระลึกที่คึกคักมากในช่วงเย็น บรรยากาศเป็นตรอกเก่าแก่ที่ตกแต่งใหม่ มีร้านค้าที่น่าสนใจมากมาย ทั้งอาหารแปลกใหม่ ราคาเป็นกันเอง และเป็นจุดที่นิยมมากในหมู่คนท้องถิ่นและนักท่องเที่ยว

เย็น ๑๑ อีรระอาหารเย็นเพื่อความสะดวกในการท่องเที่ยว

ได้เวลาสมควรนำท่านเดินทางสู่ **ท่าอากาศยานนานาชาติคุนหมิงฉางสุ่ย** เพื่อเดินทางกลับกรุงเทพฯ

17.55 น. ออกเดินทางกลับ **กรุงเทพฯ** สายการบินไทย **CHINA EASTERN** เที่ยวบินที่ **MU9613**

19.50 น. เดินทางถึง **สนามบินสุวรรณภูมิ กรุงเทพฯ** โดยสวัสดิภาพ พร้อมความประทับใจไม่รู้ลืม

ราคาทัวร์ไม่รวมค่าทิปมัคคุเทศก์ท้องถิ่น พนักงานขับรถ
2,000 บาท/ลูกค้ำ 1 ท่าน ชำระที่สนามบินในวันเดินทาง
ในส่วนของหัวหน้าทัวร์ แล้วแต่ความพึงพอใจของท่าน

อัตราค่าบริการรวม

- ค่าตัวเครื่องบินไป-กลับ (พร้อมคณะ)
- ค่าสัมภาระเดินทางโหลดใต้ท้องเครื่อง 23 กิโลกรัม ถือขึ้นเครื่อง 7 กิโลกรัม
- ค่าที่พักตามที่ระบุในรายการ พักห้องละ 2-3 ท่าน (กรณีโรงแรมไม่มีห้องพักสำหรับ 3 ท่าน ลูกค้ำจะต้องเพิ่มเงินเป็นห้องพักเดี่ยว)
- ค่าอาหารตามมือที่ระบุในรายการ
- ค่ารถรับ-ส่ง และนำเที่ยวตามรายการ
- น้ำดื่มบนรถวันละ 1 ขวด/ท่าน
- ค่าเข้าชมสถานที่ต่างๆตามรายการ
- ประกันเดินทางวงเงิน 1,500,000 บาท (เป็นไปตามเงื่อนไขกรมธรรม์)
*** เงื่อนไขประกันเดินทาง ค่าประกันอุบัติเหตุและค่ารักษาพยาบาล คุ่มครองเฉพาะกรณีที่ได้รับอุบัติเหตุระหว่างเดินทาง ไม่คุ้มครองถึงการสูญเสียทรัพย์สินส่วนตัวและไม่คุ้มครองโรคประจำตัวและปัญหาสุขภาพอื่นๆ

อัตราค่าบริการไม่รวม

- ภาษีหัก ณ ที่จ่าย 3% และภาษีมูลค่าเพิ่ม 7%
- ค่าใช้จ่ายส่วนตัว เช่น ค่าโทรศัพท์ทางไกล ค่าอินเทอร์เน็ต ค่าซักรีด มินิบาร์ รวมถึงค่าอาหารและเครื่องดื่มที่สั่งนอกเหนือรายการที่ระบุ
- ค่ารักษาพยาบาล ค่าเดินทาง และค่าใช้จ่ายอื่นที่ไม่รวมอยู่ในเงื่อนไขของประกันการเดินทาง
- ค่าทิปไกด์ท้องถิ่นและคนขับรถ 2,000 บาท/ท่าน
- ค่าทิปหัวหน้าทัวร์ไทย แล้วแต่ความพึงพอใจของท่าน
- ค่าภาษีน้ำมัน ที่สายการบินเรียกเก็บเพิ่มภายหลัง ซึ่งลูกค้ำต้องชำระส่วนต่างเพิ่มเอง

เงื่อนไขการออกเดินทาง

- ในแต่ละเส้นทางจะมีการกำหนดผู้เดินทางขั้นต่ำของการออกเดินทาง โดยในทัวร์นี้ กำหนดให้มีผู้เดินทาง **ขั้นต่ำ 15 ท่าน** หากมีผู้เดินทางไม่ถึงที่กำหนด ทางบริษัทฯ ขอสงวนสิทธิ์ในการเพิ่มค่าทัวร์หรือเลื่อนการเดินทาง หรือยกเลิกการเดินทาง หากท่านมีไฟล์ท์บินภายในประเทศแต่ไม่ได้แจ้งให้เราทราบล่วงหน้าก่อน ทางบริษัทฯ จะไม่รับผิดชอบใดๆทั้งสิ้น ดังนั้นกรุณาสอบถามยืนยันการออกเดินทางก่อนจองไฟล์ท์บินภายในประเทศทุกครั้ง
- หากกรุ๊ปคอนเฟิร์มแล้วไม่สามารถเลื่อนการเดินทางได้กรณีกรุ๊ปคอนเฟิร์มการเดินทางแล้วนั้น ท่านจะไม่สามารถเลื่อนการเดินทางได้ ไม่ว่าจะเกิดเหตุการณ์ใดๆต่อท่านก็ตาม อันเนื่องมาจากการคอนเฟิร์มของกรุ๊ปนั้นประกอบจากตัวเลขการจองการเดินทางของท่าน หากท่านถอนตัวออก ทำให้กรุ๊ปมีค่าใช้จ่ายเพิ่มเติมขึ้น หรืออาจทำให้กรุ๊ปไม่สามารถออกเดินทางได้ ดังนั้นทางบริษัทฯ ขอสงวนสิทธิ์มีอนุญาตให้เลื่อนวันเดินทางใดๆได้ทั้งสิ้น และเก็บค่าใช้จ่ายทั้งหมดตามจำนวนเงินของราคาทัวร์
- การชำระเงินหมายถึงการยืนยันจำนวนผู้เดินทางไม่สามารถปรับเปลี่ยนได้ การชำระเงินเข้ามานั้นหมายถึงท่านได้ยอมรับข้อเสนอและยืนยันจำนวนตามที่ท่านได้จองเข้ามา หากท่านชำระเงินเข้ามาแล้ว จะไม่สามารถเปลี่ยนแปลงจำนวนของผู้เดินทางได้ และหากมีความจำเป็นจะต้องเปลี่ยนแปลงท่านจะยินยอมให้ทางบริษัทฯ คิดค่าใช้จ่ายที่ทางบริษัทเสียหาย รวมถึงค่าเสียเวลาในการขาย อย่างน้อยที่สุดเท่าจำนวนเงินมัดจำ ทั้งนี้ทั้งนั้นให้เป็นไปตามเงื่อนไขของบริษัทฯ

เงื่อนไขการสำรองที่นั่ง

- กรุณาจองล่วงหน้าอย่างน้อย 30 วันก่อนการเดินทางและ**กรุณาเตรียมเงินมัดจำ 10,000 บาท** พร้อมกับเตรียมเอกสารส่งให้เรียบร้อย ภายใน 2-3 วัน หลังจากทำการจองแล้ว
- การชำระค่าทัวร์ส่วนที่เหลือทางบริษัทฯ จะเรียกเก็บก่อนเดินทางไม่น้อยกว่า 30 วัน ท่านควรจัดเตรียมค่าทัวร์ให้เรียบร้อยก่อนกำหนด เนื่องจากทางบริษัทต้องสำรองค่าใช้จ่ายในส่วนของคุณค่าที่พักและตัวเครื่องบิน มิฉะนั้นจะถือว่าท่านยกเลิกการเดินทางโดยอัตโนมัติ
- หากท่านที่ต้องการออกตัวโดยสารภายในประเทศ (กรณีลูกค้าอยู่ต่างจังหวัด) ให้ท่านติดต่อเจ้าหน้าที่ก่อนออกบัตรโดยสารทุกครั้ง หากออกบัตรโดยสารโดยมิแจ้งเจ้าหน้าที่ ทางบริษัทฯ ขอสงวนสิทธิ์ไม่รับผิดชอบต่อค่าใช้จ่ายที่เกิดขึ้น
- หากในขณะของท่านมีผู้ต้องการดูแลพิเศษ นั่งรถเข็น (Wheelchair) เด็ก ผู้สูงอายุ มีโรคประจำตัวหรือไม่สะดวกในการเดินทางท่องเที่ยวในระยะเวลาเกินกว่า 4-5 ชั่วโมงติดต่อกัน ท่านและครอบครัวต้องให้การดูแลสมาชิกภายในครอบครัวของท่านเอง เนื่องจากการเดินทางเป็นหมู่คณะ หัวหน้าทัวร์มีความจำเป็นต้องดูแลคณะทัวร์ทั้งหมด

กรณียกเลิกการเดินทาง

- ยกเลิกการเดินทางมากกว่า 30 วันก่อนการเดินทาง คืนเงิน 100% (หลังหักค่าใช้จ่ายตามจริง)
- ยกเลิกการเดินทาง 15-29 วันก่อนการเดินทาง คืนเงิน 50% (หลังหักค่าใช้จ่ายตามจริง)
- ยกเลิกการเดินทาง น้อยกว่า 15 วันก่อนการเดินทาง ไม่คืนเงินทุกกรณี
- ในกรณีรูปที่เดินทางช่วงวันหยุดหรือเทศกาล บริษัทฯ ได้มีการการันตีมัดจำหรือซื้อขายแบบมีเงื่อนไขกับสายการบิน รวมถึงเที่ยวบินพิเศษ เช่น CHARTER FLIGHT (เหมาลำ) EXTRA FLIGHT (เที่ยวบินพิเศษที่เพิ่มเข้ามาช่วงวันหยุดหรือเทศกาลดังกล่าว) บริษัทฯ ขอสงวนสิทธิ์ไม่คืนเงินมัดจำหรือค่าทัวร์ทั้งหมด
- การขอยกเลิกการเดินทางในกรณีที่เจ็บป่วยที่ไม่สามารถเดินทางในช่วงเวลาที่จอง การยกเลิกการเดินทางจะต้องแสดงใบรับรองแพทย์จากโรงพยาบาลให้กับเจ้าหน้าที่ฝ่ายขาย ทั้งนี้บริษัทฯ ขอสงวนสิทธิ์พิจารณาในการคืนเงินให้กับลูกค้าเป็นกรณีไป

**หมายเหตุ

- ในกรณีท่านเดินทางมาถึงสถานที่นัดพบช้ากว่าเวลานัดหมายเกินกว่า 1 ชั่วโมง ด้วยเหตุอันใดก็ตามแต่ทางบริษัทฯ จะถือว่าท่านสละสิทธิ์การเดินทางและไม่ติดใจเรียกร้องขอเงินคืนใดๆ ทั้งสิ้นตั๋วเครื่องบินเป็นตั๋วราคาพิเศษ หากท่านไม่เดินทางพร้อมคณะไม่ว่าจะด้วยเหตุผลใดๆ ก็ตาม จะไม่สามารถนำมาเลื่อนวันเดินทางหรือคืนเงินได้
- ****เที่ยวบิน ราคา และรายการอาจมีการเปลี่ยนแปลงได้ตามความเหมาะสม โดยมีต้องแจ้งให้ทราบล่วงหน้า**
- บริษัทฯ ขอสงวนสิทธิ์ที่จะเปลี่ยนแปลงรายละเอียดบางประการในทัวร์นี้ เมื่อเกิดเหตุจำเป็นสุดวิสัยจนไม่อาจแก้ไขได้ และจะไม่รับผิดชอบใดๆ ในกรณีที่สูญหาย สูญเสีย หรือได้รับบาดเจ็บที่นอกเหนือความรับผิดชอบของหัวหน้าทัวร์และอุบัติเหตุสุดวิสัยบางประการ เช่น การล่าช้าจากสายการบิน การปิดด่านเข้า-ออกเมือง การนัดหยุดงาน ภัยธรรมชาติ การจลาจลต่างๆ เป็นต้น
- หากท่านใช้บริการของทางบริษัทฯ ไม่ครบ อาทิ ไม่เที่ยวในบางรายการ ไม่ทานอาหารบางมื้อ เพราะค่าใช้จ่ายทุกอย่างทางบริษัทฯ ได้ชำระค่าใช้จ่ายให้ตัวแทนต่างประเทศแบบเหมาขาดก่อนออกเดินทางแล้ว
- หากเกิดทรัพย์สินสูญหายจากการโจรกรรมหรือเกิดอุบัติเหตุสูญหายที่เกิดจากความประมาทของนักท่องเที่ยวเอง ทางบริษัทฯ ขอสงวนสิทธิ์ความรับผิดชอบใดๆ ทั้งสิ้น
- หนังสือเดินทางจะต้องมีอายุเหลือใช้งานอย่างน้อย 6 เดือน บริษัทฯ ไม่รับผิดชอบหากอายุเหลือไม่ถึงและไม่สามารถเดินทางออกนอกประเทศได้
- กรณีผู้เดินทางไม่สามารถเข้า-ออกเมืองได้ เนื่องจากเอกสารปลอมหรือการห้ามของเจ้าหน้าที่ไม่ว่าเหตุผลใดๆ ก็ตามทางบริษัทฯ ขอสงวนสิทธิ์ในการไม่คืนค่าทัวร์ทั้งหมด

เมื่อท่านชำระเงินค่าทัวร์ให้กับทางบริษัทฯ แล้ว

ทางบริษัทฯ จะถือว่าท่านได้ยอมรับเงื่อนไขข้อตกลงทั้งหมดนี้แล้ว